

にこにこエコライフ 1月 2015

エコプラザは佐賀市の環境学習の拠点です。講座・イベントの他にもリユース品の販売なども行っています。私たちの身近なごみの現状を見に来ませんか？工場見学の案内も行っております。

※新年は4日(日)から開館します。

内容	開催日	時間	定員	参加料	持参品・その他	申込方法
編みもの入門～実践編～	9日(金)	10時～13時	8人	500円		12月16日(火) 10時から電話で受付
体にやさしい布ナプキン	11日(日)	10時～12時	5人	500円	完成品も販売しています。	
足指開放「布ぞうり」づくり	15日(木)	10時～15時	5人	500円	材料が必要	
生ごみ活用「ぼかし」づくり	17日(土)	10時～11時半	8人	200円	汚れてもいい服装で。	
おもちゃ病院	18日(日)	10時～12時	6組	100円	申込時に症状をお聞きます。	
織り機入門	19日(月)	10時～13時	5人	500円		
きもの着付けレッスン	20日(火)	10時～12時	3人	500円	足袋と肌着	
和布の小物入れづくり	23日(金)	10時～13時	6人	500円		
きもの着付けレッスン	27日(火)	10時～12時	3人	500円	足袋と肌着	

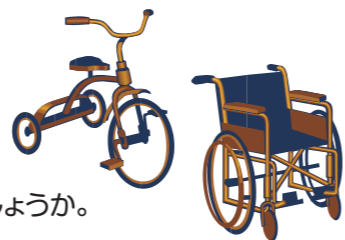
内容	開催日	時間	定員	参加料	持参品・その他
エコマーケット	18日(日)	10時～14時	25区画	500円	2ヵ月前から出店予約できます。

内容	開催日	時間	定員	参加料	持参品・その他	申込方法
布ぞうり補習	22日(木)	10時～12時	5人	200円	講座経験者のみ	要予約
ぼかし作成の見学	31日(土)	11時	なし	無料	作成キットも販売しています。	申込不要
まな板削り	リペアはエコプラザで開催。12月中にお預かりし、作業後、1月中にお渡しします。		8枚	1枚500円	木製家庭用まな板のみ	12月16日(火) 10時から電話で受付
包丁研ぎ		5本	1本500円	お受けできないものもあります。		
イスの張り替え		5脚	1脚1,000円	座面のみ張り替えです。		
工房開放	随時	10時～12時 13時～15時	各2人	100円	電動工具は使用不可。	要予約
織り機レンタル	随時	10時～12時	5人	200円	講座経験者のみ(経糸代別途)	
紡ぎ機レンタル	随時	13時～15時	5人	200円	講座経験者のみ	

内容	開催日時	備考	申込方法
不用品持ち込み相談	10時～15時 ※イベント開催日は除く	電化製品等、受け取れない物もあります。事前にご相談の上、お持ち込みください。	随時受付
リペア相談日	12日(月・祝) 応相談	修理可能かどうかの相談窓口です。	随時受付
もったいないライン	☎33-0526 ※水曜は休館です	不用になったものを「活かしてほしい!」「適正に処分したい!」などの相談窓口です。	随時受付
譲ります・求めます		情報交換の場です。	随時受付

pickup 活用ください!「譲ります・求めます」コーナー

「譲ります・求めます」の情報をお寄せください。エコプラザにある掲示板やホームページでお知らせしています。一時期だけ必要な品(例えば介護用品や、幼児用品など)を登録してみたいかでしょうか。今までにポータブルトイレや電動ベッドなどが成立しました。



◎申し込み・問い合わせ

佐賀市エコプラザ(佐賀市清掃工場内) 【開館時間】10時～17時 【休館日】水曜
☎33-0520 FAX30-2457 ホームページ <http://www.saga-ecoplaza.jp/>

☆年始
1月1日(木・祝)
～3日(土)
は休館です。

【佐賀市立図書館】

●対面朗読ボランティア初級養成講座

目の不自由な人が読んでほしい本などの朗読をする声のボランティア(対面朗読)の養成講座です。受講無料です。

■日時 平成27年2月21日(土)・28日(土)・3月7日(土)・14日(土)

【全4回】10時10分～12時10分

■場所 佐賀市立図書館 2階 大集会室

■応募条件 全日程受講可能で、受講後、佐賀市立図書館でボランティア活動ができる人。

■定員 20人(応募者多数の場合は抽選)

■申込方法 住所・氏名・年齢・電話番号を記入の上、はがき、ファクス、または直接図書館カウンターで申し込みください。

■申込期間 12月16日(火)～平成27年1月31日(土)

●第3回佐賀大学公開講座

「私が教たい佐賀の歴史と文化100分集中講義」

今回のテーマは「佐賀平野の遺跡分布と社会」です。参加無料・事前申込不要です。(先着100人)

■日時 平成27年1月25日(日) 13時20分～15時

■場所 佐賀市立図書館 2階 多目的ホール

■講師 佐賀大学 文化教育学部 准教授 重藤 輝行さん

◎問い合わせ 調べものコーナー ☎/FAX40・0002

●年末年始の休館のお知らせ

佐賀市立図書館(分館・分室を含む)は、12月29日(月)から1月5日(月)まで休館します。期間中の返却は、返却ポストをご利用ください。

※ビデオ、CD、DVD、大型絵本、大型紙芝居は返却不可。

また、年末年始の休館に伴い、12月16日(火)から12月28日(日)までの貸出期間を3週間に延長します。

【諸富館】●ぼかぼかふゆのおはなしかい

子育て中のお母さんたちのハンドベルサークル「ママベル」さんの演奏でおはなし会の幕が開くと、朗読、影絵、パネルシアターによる楽しいおはなしがいっぱいです。すてきな土産もあります。

■日時 12月21日(日) 10時30分～(1時間程度)

■場所 佐賀市立図書館 諸富館 おはなしのへや

【富士館】●冬の大おはなし会

■日時 12月20日(土) 14時30分～

■場所 佐賀市立図書館 富士館 おはなしの部屋

【東与賀館】●わたしの選ぶメエ～作 募集案内

来年はひつじ年ということで、東与賀館では皆さんが選んだ名作を年明け後に館内に展示します。そこで皆さんが名作だと思う一冊をご紹介ください。紹介者の中から抽選で粗品を進呈します。応募用紙は東与賀館のカウンターで配布します。

■申込期間 12月28日(日)まで(応募は一人一冊)

図書館だより



佐賀市立図書館・大和館・諸富館
東与賀館・富士館

12/14	▶ 1/17						
日	月	火	水	木	金	土	
14	15	16	17	18	19	20	
21	22	23	24	25	26	27	
28	29	30	31	1/1	2	3	
4	5	6	7	8	9	10	
11	12	13	14	15	16	17	

利用時間 黒数字は10時～19時(富士館は18時まで)
青数字は10時～17時 赤数字は休館日

三瀬館・川副館・分室

毎月最終木曜日、祝日、日・月曜日は休み
利用時間は10時～17時(火曜日は12時から)

くわしくは図書館まで問い合わせください

佐賀市立図書館 ☎40-0001 FAX40-0111

大和館 ☎62-3746 諸富館 ☎47-2002

東与賀館 ☎45-0511 富士館 ☎58-3590

三瀬館 ☎56-2007

川副館 ☎45-0645

<http://www.lib.saga.saga.jp/>

携帯サイトもご利用ください



■自動車図書館ブーカス号巡回日程 12/16～1/14

ステーション名	巡回日	停車時間
西川副公民館	16日(火)	13:40～14:30
大詫間公民館	16日(火)	15:10～16:10
久保田特産物直売所	17日(水)	13:50～14:50
久保田児童センター	17日(水)	15:00～16:00
久保田支所	20日(土)	13:50～14:50
久保田児童センター	20日(土)	15:00～16:00
富士南部コミュニティセンター	24日(水)	14:10～15:00
久保泉公民館	24日(水)	15:40～16:20
大串公民館	26日(金)	14:10～14:50
下小副川公民館	26日(金)	15:20～16:20
久保田特産物直売所	7日(水)	13:50～14:50
久保田児童センター	7日(水)	15:00～16:00
大串公民館	9日(金)	14:10～14:50
下小副川公民館	9日(金)	15:20～16:20
西川副公民館	10日(土)	13:40～14:30
大詫間公民館	10日(土)	15:10～16:10
富士南部コミュニティセンター	14日(水)	14:10～15:00
松梅児童館	14日(水)	15:30～16:30

図書館のオススメ!!



「ヒゲの日本近現代史」

阿部 恒久/著(講談社)

今はおしゃれとして生やしている人も多いヒゲ。そんな日本の男性のヒゲは歴史と共にどう変化し、どのような意味を持っていたのか。ヒゲから読み解く日本の近現代史。