

高潮に対して危険なところ

あなたの住んでいる所は？

高潮は台風の規模や通過するコースに大きく影響されます。そのため、湾口が南側に面し、湾の軸が台風の進路と一致する場合には、高潮が生じやすくなります。



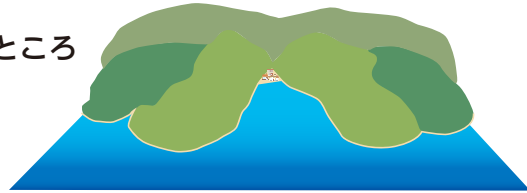
こんなところは特に要注意！

高潮による海面上昇は、海底地形や海岸形状により大きく異なります。以下のようなところでは、特に高潮に対する注意が必要です。

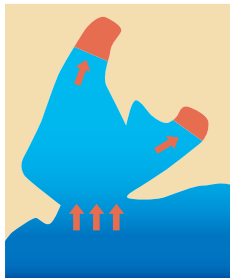
①ゼロメートル地帯



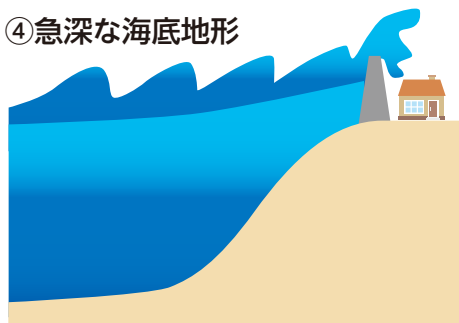
②V字谷等山地が海岸線に迫っているところ



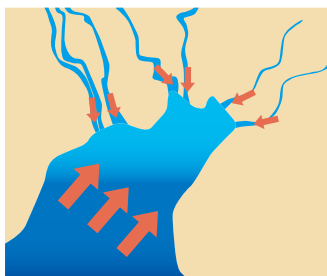
③湾奥



④急深な海底地形



⑤河口



⑥港内

