

特別会計

特別会計は、特定の収入（国民健康保険税など）でその事業の支出がまかなわれます。佐賀市には、現在、国民健康保険事業、国民健康保険診療所事業、後期高齢者医療事業の3会計があります。

特別会計の執行状況

(平成25年9月30日現在)

会計	予算額 (8月補正後)	歳入		歳出	
		収入済み額	収入率	支出済み額	執行率
国民健康保険	295億9,357万円	119億1,235万円	40.3%	124億3,346万円	42.0%
国民健康保険診療所	1億547万円	2,103万円	19.9%	4,752万円	45.1%
後期高齢者医療	28億5,466万円	11億2,423万円	39.4%	8億297万円	28.1%

市の財産(市有財産)の状況

平成25年9月30日現在で佐賀市が所有している土地、建物や基金などの財産の状況は、次のとおりです。(企業会計分を除く)

土地	建物	基金	有価証券その他	重要備品
32,258,882㎡ (32,256,127㎡)	785,688㎡ (785,376㎡)	286億9,835万円 (286億8,670万円)	60億2,793万円 (52億4,666万円)	1,910個 (1,918個)

※このほか、温泉権11.8㎡があります。

()内は平成25年3月31日現在

企業会計

企業会計は、一企業の経営という観点から経理している会計です。佐賀市には、現在、自動車運送(市営バス)事業や水道事業など次の5会計があります。

企業会計の執行状況

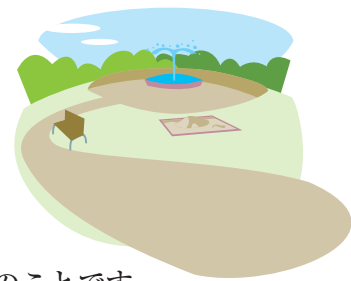
(平成25年9月30日現在)

事業名	区分	予算額	収入・支出済み額	収入・執行率
自動車運送(市営バス)	営業活動によるもの	収入	10億2,107万円	5億656万円 49.6%
		支出	9億1,311万円	4億2,648万円 46.7%
	建設改良などに要するもの	収入	6,558万円	184万円 2.8%
		支出	1億1,814万円	5,898万円 49.9%
水道	営業活動によるもの	収入	43億6,289万円	21億2,214万円 48.6%
		支出	41億4,982万円	17億6,049万円 42.4%
	建設改良などに要するもの	収入	3億47万円	1,872万円 6.2%
		支出	12億8,202万円	2億8,285万円 22.1%
下水道	営業活動によるもの	収入	55億8,888万円	24億9,503万円 44.6%
		支出	53億5,146万円	24億3,758万円 45.5%
	建設改良などに要するもの	収入	92億8,317万円	14億4,876万円 15.6%
		支出	120億7,436万円	26億1,618万円 21.7%
工業用水道	営業活動によるもの	収入	824万円	230万円 27.9%
		支出	824万円	269万円 32.6%
	建設改良などに要するもの	収入	0万円	0万円 -
		支出	259万円	49万円 18.9%
富士大和温泉病院	医療活動によるもの	収入	14億9,750万円	7億1,100万円 47.5%
		支出	15億2,402万円	7億935万円 46.5%
	建設改良などに要するもの	収入	2億2,778万円	3,867万円 17.0%
		支出	3億6,839万円	1億5,750万円 42.8%

市債現在高の状況 (平成25年度末見込み額)

一般会計 … **907億5,044万円**
 特別会計 … **973万円**
 企業会計 … **761億1,429万円**

一般会計でみると
 市民1人当たり
 約38.4万円



一時借入金の状況

一時借入金とは、年度内に資金が不足した場合に、一時的に借り入れるお金のことです。平成25年9月30日現在で一時借入金はありませんでした。(企業会計を除く)

問い合わせ 本庁 財政課 ☎40・7040 FAX26・5663

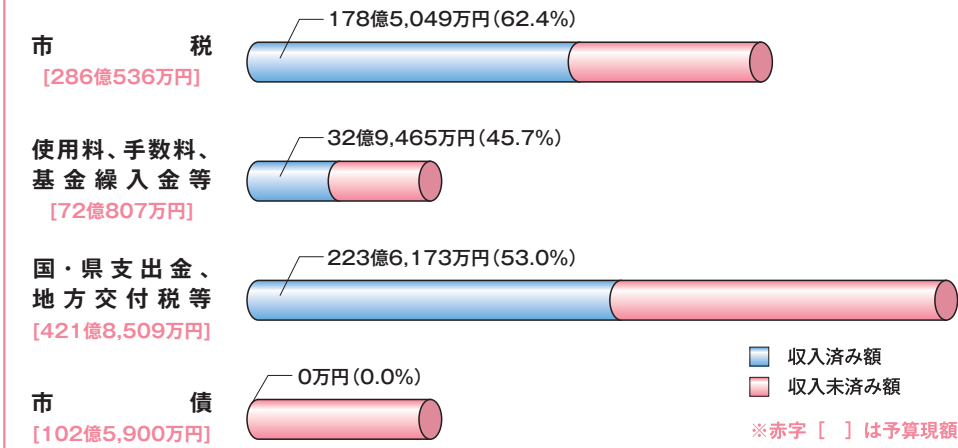
一般会計

一般会計は、特別会計や企業会計以外の地方公共団体の行政サービスの経費を計上した会計で、環境、福祉、教育や道路・河川整備などいろいろな事業を行っています。

歳入

収入済み全体額 **435億686万円 (49.3%)**
 ()は予算額に対する収入率
 予算全体額 **882億5,752万円**

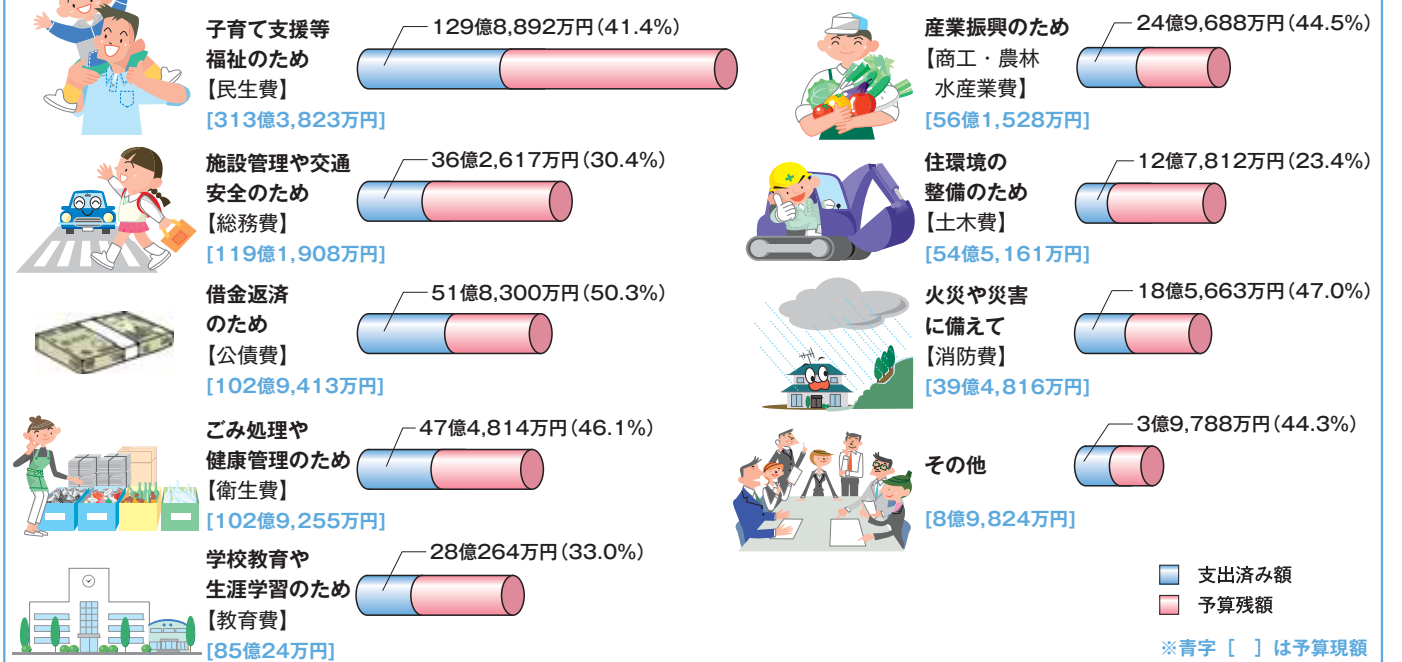
歳入の執行状況



歳出

支出済み全体額 **353億7,837万円 (40.1%)**
 ()は予算額に対する執行率
 予算全体額 **882億5,752万円**

歳出の執行状況



財政用語集

- 市 税 市民税や固定資産税などの税金
- 国・県支出金 特定の事業に対して国や県から交付されるお金
- 地方交付税 すべての地方公共団体が一定水準の行政サービスを行えるように国から交付されるお金
- 市 債 学校や道路、河川などの社会基盤を整備するために市が国や銀行などから借りるお金

平成25年度 佐賀市の財政状況を公表します。佐賀市では、皆さんが納めた税金がどのように使われているか、また市の財政がどのような状況にあるのか、知っていただくために年2回財政状況を公表しています。今回は、平成25年度上半期の予算の執行状況をお知らせします。

平成25年9月30日現在

佐賀市の人口・世帯数

人口 236,338人
 世帯数 95,443世帯