

市民総参加子ども育成運動 「子どもへのまなざし運動」
平成25年度



第4回まなざしキラリ賞

募集中

佐賀市では、すべての大人が子どもの育成に主体的にかかわっていく市民総参加子ども育成運動「子どもへのまなざし運動」を推進しています。

この運動に主体的・積極的・継続的に取り組まれている個人、団体並びに事業者等を募集し、子どもへのまなざし運動「まなざしキラリ賞」として表彰いたします

募集内容

■表彰の種類

まなざしキラリ大賞	・個人・団体の部	各1点
まなざしキラリ賞	・個人・団体の部	数点

■応募締め切り

平成25年10月31日(木)必着 (郵送の場合は、当日消印有効)

■応募先

〒840-0814佐賀市成章町1番7号

佐賀市教育委員会 青少年課 子どもへのまなざし運動推進室

TEL 40-7354 FAX 24-2332

E-mail:seishone@city.saga.lg.jp

詳しくは、佐賀市のホームページ(URL:<http://www.city.saga.lg.jp/>)を開いて

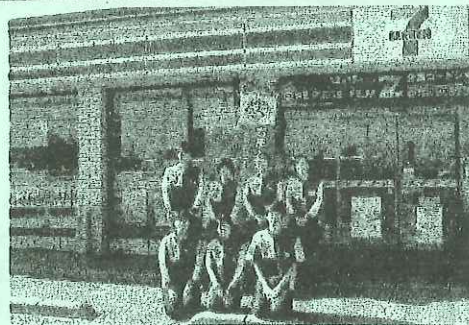
右のパナー



をクリック



第3回まなざしキラリ賞「大賞」個人の部
子どもが楽しむ活動をいつも企画する
木村泰代さん(諸富)



第3回まなざしキラリ賞「大賞」団体の部
地域の子どもたちを店員皆で見守る
セブンイレブン佐賀高木瀬東五丁目店
(高木瀬)

「子どもへのまなざし運動」 第4回まなざしキラリ賞 応募用紙
(個人・団体用)

被 表 彰 候 補 者	部 門 (Oで囲んでください)	個人	団 体
	ふりがな		
	候補者・団体名	(※個人の場合:年齢 才)	
	ふりがな		
	代表者名	(※個人の場合は空欄)	
推 薦 者 ※ 2	所在地	〒 — :佐賀市 TEL () — () FAX () — () E-mail: () 携帯 () ※3	
	推薦(応募)の理由 ※1	(活動期間や子どもとかかわる具体的活動など) 添付資料を添えて ※4	
推 薦 者 ※ 2	団体名 氏 名		
	所在地	〒 TEL	
	連絡先	〒 TEL	

- ※1 推薦(応募)の理由(活動内容等)については、主に「子どもへのまなざし運動」に関してそれぞれの場(家庭・地域・企業)での活動を出来るだけ詳しく記入してください
- ※2 自薦の場合は記入不要です
- ※3 携帯番号は昼間などに連絡がとれるようにするためです
- ※4 添付資料～活動状況がわかる写真データ、広報誌等(※写真はできるだけ新しいデータをお願いします)グループ活動の場合は会員の一覧表を提出ください

■ 応募方法

- 応募は、市内に居住する個人または団体で、自薦、他薦を問いません
ただし、企業及び事業者は、まなざし運動に参加登録した企業に限ります
- 上記の応募用紙に必要事項を記入し、資料添付のうえ、表紙応募先まで郵送、持参、電子メールでお送りください ※郵送の場合は事前にお電話ください

■ 応募条件

- 現在、市の補助事業やモデル事業等で実施されている場合は該当しません。ただし、当該事業終了後においてもなお継続している場合は該当します
- 地域諸団体または団体に所属している場合や当団体の本来の活動以外もしくは当団体を退いた後も自発的・自主的に活動している場合に限り該当します