

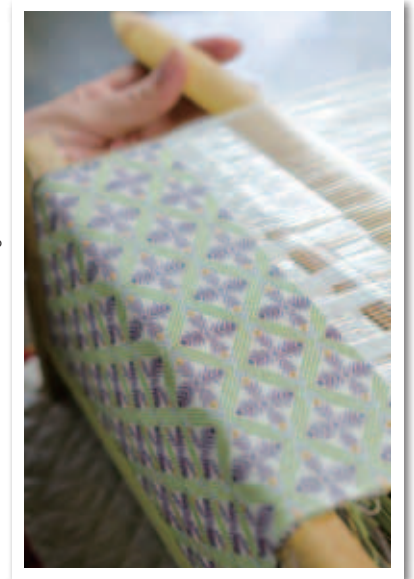
手織り佐賀錦 初心者講習会参加者募集

「手織り佐賀錦」の伝統的技法を継承するために、初心者向けの講習会を開催します。

※非常に根気がある手作業ですので、まずは「1日体験会」に参加ください。

【1日体験会】

- 日 時 5月24日(金)10時～15時
(30分ごとの順番制、各回5人程度)
- 場 所 佐賀市歴史民俗館 旧福田家(松原四丁目)
- 参加料 無料
- 対象 「手織り佐賀錦」の伝統的技法を継承したい人
- 申込期限 5月10日(金) ※希望者多数の場合は早期終了します。



【初心者講習会】

1日体験会を受講した人で、継続的な受講が可能な人が対象です。

- 日 時 5月30日(木)・31日(金)、6月4日(火)・5日(水)・7日(金)・
11日(火)・13日(木)・19日(水)・21日(金)・26日(水)・
28日(金)(11日間) 10時～15時
- 場 所 佐賀市歴史民俗館 旧福田家(松原四丁目)
- 受講料 6,000円(材料費等)
- 定 員 15人程度 ※希望者多数の場合は抽選

◎申し込み・問い合わせ 佐賀錦振興協議会 ☎/FAX22-4477

ウォーキングで久保田の歴史を再発見し、健康増進!

「さるこーか!久保田」キックオフイベント参加者募集!

風薫る5月、歩きながら久保田の歴史や自然に触れ、さわやかな汗をかきませんか。当日は、驚くべき久保田のルーツについての講話や、正しい歩き方の講習もあります。会場では、特産品販売、古湯温泉足湯、各種ブースなどの出展もあります。

- 日 時 5月12日(日)8時30分～11時30分
(8時～8時30分受付)
雨天の場合 5月26日(日)に延期
- 場 所 佐賀市久保田農村環境改善センター
- 申込方法 当日受付(参加無料)
- コース距離 約6km
- 持参品 水筒、タオル、帽子、
その他個人で必要と思われるもの



◎問い合わせ 久保田支所 保健福祉課 ☎68-3139 FAX68-2084
佐賀市久保田保健センター ☎/FAX68-3144

4月の納期

●後期高齢者医療保険料(普徴)第1期

納期限:4月30日(火)



人口データ

人口 236,739人(-243) 男 111,648人(-104)
世帯 94,763 (-138) 女 125,091人(-139)

平成25年2月末日現在の
人口、世帯数。()内は前月との差

各支所代表番号(市外局番0952)

- 大和支所 ☎62-1111 ●富士支所 ☎58-2111 ●三瀬支所 ☎56-2111
- 川副支所 ☎45-1111 ●東与賀支所 ☎45-1021 ●久保田支所 ☎68-2111



さあ!
大人の出番です