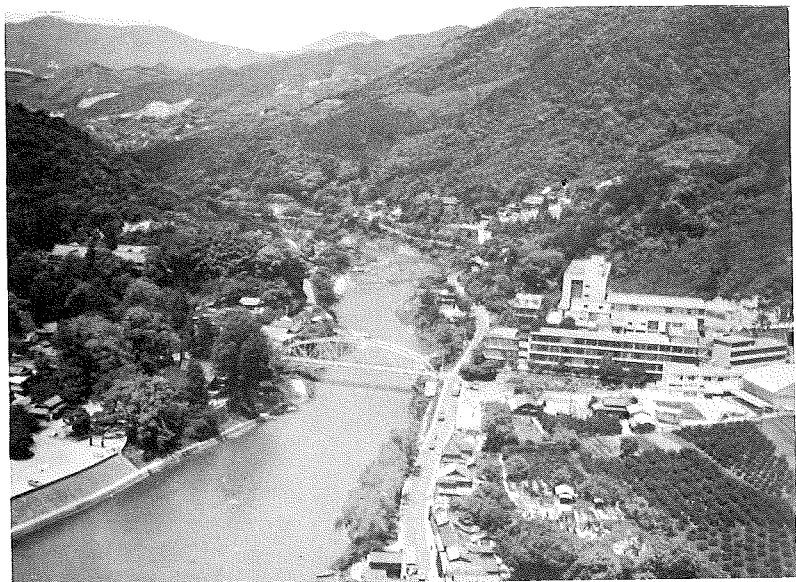
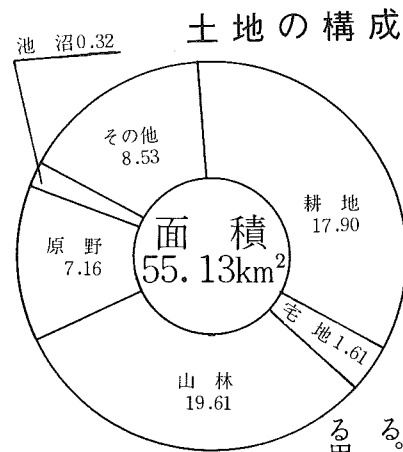


# 大和町の概要



川上峡

⑤ 浮立の実際	八三
(2) 池上の浮立	八五
(3) 大願寺の浮立	八六
<b>神社・寺院</b>	
一 町内神社一覧表	八三
二 町内の神社について	八四
1 天神さん	八五
2 権現さん	八五
3 乙護社	八六
4 八龍神社	八六
5 山王さん	八七
6 貴船神社	八七
7 諏訪神社	八八
8 三十番神社	八八
9 地主神	八八
10 八坂神社	八九
11 八幡社	八九
三 町内寺院一覧表	八九
年表	九〇
編集後記	九二



### 一、位置と自然

大和町は佐賀県のほぼ中央に位置し、北は向合(観音)峠苔谷山(五一八・三メートル)の山並みによって富士町・三瀬村に接し、東は背振村・佐賀市に、南は佐賀市、西は三日月町に隣接した南北に細長い形態をしている。そのほぼ中央を一級河川の嘉瀬川が流れ、その河畔の石井樋から古湯までは県立川上公園に指定され、風光明媚で「九州の嵐山」と稱されている。

北部は筑紫山脈がほぼ東西に走り、その林野面積は町総面積の四八・七パーセントを占め、山麓部は柑橘が多く植栽され、平坦部は耕地としてよく開け、地質は第四紀層沖積土で町農業の根幹をなしている。河川は嘉瀬川について中、小の河川も多く、頭首工を取入口とする用水幹線水路と共に農業用水として広く利用されている。

主要河川		河川名	町内流通延長	河川名	町内流通延長
嘉瀬川	右岸幹線水路 (芦川水道)	嘉瀬川	二、九六〇m	田中川	二、五〇〇m
名尾川	左岸幹線水路 (市の江川)	五、三一〇	神水川	二、五〇〇	
四、四〇〇	四、一〇〇	黒川	二、二六〇		
二、六〇〇	真手川	一、五〇〇			