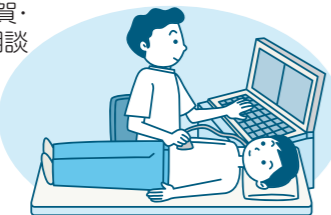


成人の相談等

日	曜日	行 事	問合せ
2	月	市民健康相談 受付時間:9:00~11:00 場所:ほほえみ館	保健
		市民健康相談 受付時間:9:30~11:00 場所:諸富保健センター	諸富
4	水	こころの相談 予約制 時間:13:30~15:00 場所:川副保健センター	川副

※大和・富士・三瀬・川副・東与賀・久保田支所では、市民健康相談を随時行っています。



成人健診

●特定健診の他、各種がん健診を同時に受診することができます。
 ※社会保険加入者(協会けんぽ、共済、組合健保などの「特定健診」については、加入している各健康保険に問い合わせください。
 ※「歯周疾患検診」を【毎日健診】では7日(土)、8日(日)、25日(水)、28日(土)、29日(日)に、【支所健診】ではすべての日程で実施します。

【毎日健診】

会場:成人病予防センター ☎31-8835
 (受付 8:30~17:30 日・祝日・年末年始を除く)
 7月は下記の日程で実施します。

日	曜日	行 事	問合せ
	月 金	月曜日から金曜日まで毎日健診を実施 予約制	成人病 予防 センター
7 8	土 日	成人健診 予約制 場所:佐賀県医師会成人病予防センター(健診センター)	
28 29	土 日	成人健診 予約制 場所:佐賀県医師会成人病予防センター(健診センター)	

※健診受診希望の耳の不自由な人で、通訳者(要約筆記者・手話通話者)が必要な人は、健康づくり課へ申し出てください。

【支所健診】

会場:各支所保健センターなど

○健診の日程

日	曜日	行 事	問合せ
3 6	火 金	成人健診 予約制 場所:久保田保健センター	久保田
31	火	成人健診 予約制 場所:北部コミュニティセンター ※乳がん・子宮頸がん検診はお休み	富士

富士支所	上記日程および次の日程で実施します。 8月1日~3日
久保田支所	上記日程および次の日程で実施します。 10月11日、12日
大和支所	8月6日~8日、10月2日、3日
川副支所	8月20日~23日
東与賀支所	8月30日、31日
諸富支所	11月14日~16日
三瀬支所	三瀬の支所健診は6月6日で終了しました。

希望する支所へ予約をお願いします。

ほほえみ館のページ

ほほえみ館
〒849-0915
佐賀市兵庫町大字藤木1006番地1
☎30-0100

◎休日に急な歯痛で困った時は!
 佐賀市休日歯科診療所(ほほえみ館1階) ☎36-9164
 診療日時 日曜・祝日・お盆・年末年始 9時30分~16時

◎申し込み・問い合わせ
健康づくり課(ほほえみ館)
 ●健康について 保健予防係(保健) ☎40-7281 ☎30-0115
 ●乳幼児・妊婦・予防接種について 母子保健係(母子) ☎40-7282

7月 健康カレンダー

- 諸富支所 保健福祉課 長寿健康係 ☎47-4891
- 大和支所 保健福祉課 長寿健康係 ☎51-2420
- 富士支所 保健福祉課 長寿健康係 ☎58-2114
- 三瀬支所 保健福祉課 保健センター ☎56-2200
- 川副支所 保健福祉課 長寿健康係 ☎45-8924
- 東与賀支所 保健福祉課 長寿健康係 ☎45-1603
- 久保田支所 保健福祉課 保健センター ☎68-3144

※予約電話の受付時間は8:30~17:00(土、日、祝日、年末年始を除く)

乳幼児の健診や教室等

日	曜日	行 事	問合せ
2	月	乳幼児健康相談 受付時間:13:30~15:00 場所:大和健康管理センター	大和
3	火	グリンピース(多胎児サークル)おしゃべり会 時間:10:15~11:30 場所:ほほえみ館	母子
		乳幼児健康相談 受付時間:13:00~14:00 場所:諸富保健センター	諸富
5	木	赤ちゃん広場 時間:9:30~15:30 場所:ほほえみ館 ※部屋は変わる場合があります	母子
		歯やか歯やか教室(旧佐賀市対象) 受付時間:13:00~13:10 対象児:平成23年8月1日~10日生まれ 受付時間:13:25~13:35 対象児:平成23年8月11日~20日生まれ 受付時間:13:50~14:00 対象児:平成23年8月21日~31日生まれ 場所:ほほえみ館 母子手帳とお子さんにお茶などの飲み物をお持ちください。	母子
		3歳6か月児健診(東与賀町対象) 受付時間:13:15~13:45 場所:東与賀保健センター 対象児:平成20年9月~12月生まれ	東与賀
10 11	火 水	3歳6か月児健診(旧佐賀市対象) 受付時間:12:45~14:00 場所:ほほえみ館 対象児:平成20年12月生まれ	母子
11	水	乳幼児健康相談 受付時間:10:00~12:00 場所:富士支所	富士

日	曜日	行 事	問合せ
12 13	木 金	1歳6か月児健診(旧佐賀市対象) 受付時間:12:45~14:00 場所:ほほえみ館 対象児:平成22年11月生まれ	母子
17	火	グリンピース(多胎児サークル) 時間:10:15~11:30 場所:ほほえみ館	母子
18	水	歯やか歯やか教室(大和町、富士町対象) 受付時間:12:45~13:00 対象児:平成23年5月~8月生まれ 場所:大和健康管理センター 母子手帳とお子さんにお茶などの飲み物をお持ちください。	大和
19	木	1歳6か月児健診(大和町対象) 受付時間:12:45~13:15 場所:大和健康管理センター 対象児:平成22年11月~12月生まれ	大和
21	土	妊婦歯科健診 予約制 受付時間:①13:00~13:15 ②13:45~14:00 場所:ほほえみ館 必要物品:母子手帳、筆記用具 健診前1時間の飲食、歯みがきなどは控えてください	母子
23	月	乳幼児健康相談 受付時間:13:30~15:00 場所:ほほえみ館	母子
24	火	赤ちゃん広場 時間:9:30~15:30 場所:ほほえみ館 保育士遊びの日(時間10:00~11:30) ※部屋は変わる場合があります	母子
		1歳6か月児健診(川副町対象) 受付時間:13:00~14:00 場所:川副保健センター 対象児:平成22年10月~12月生まれ	川副

※歯やか歯やか教室の対象児は月齢が多少前後してもかまいません。

高齢者の相談等

◎申し込み・問い合わせ
 本庁 高齢福祉課 長寿推進係 ☎40-7253

日	曜日	行 事
5	木	ものわずれ相談室 予約制 受付時間:13:30~16:00 場所:ほほえみ館
19	木	ものわずれ相談室 予約制 受付時間:13:30~16:00 場所:ほほえみ館
23	月	高齢者健康相談 受付時間:13:30~15:00 場所:平松老人福祉センター

8月1日からの後期高齢者医療被保険者証を7月下旬に送付します

被保険者証は、簡易書留で郵送します。長期不在などの場合は、事前に後期高齢者医療に関する郵送物の送付先変更の手続きをお願いします。

■申請に必要なもの

申請に来る人の印鑑と、身分証明書
 ※家族以外が申請者・郵送物受取人の場合、委任状が必要となる場合があります。
 ※郵便局の転送サービスでは、転送先へお届けします。サービス期限を過ぎている場合は届きませんので、転送期限の確認をお願いします。
 ※送付先変更は、6月末までに手続きください。

◎申し込み・問い合わせ
 本庁 保険年金課 後期高齢者医療係
 ☎40-7274 FAX40-7390
 または各支所保健福祉課