

アクセス方法

対象窓口

サービスの概要

パソコンから
佐賀市ホームページから「まちインターネット」をクリック
URL http://www.city.saga.lg.jp/machi_i/

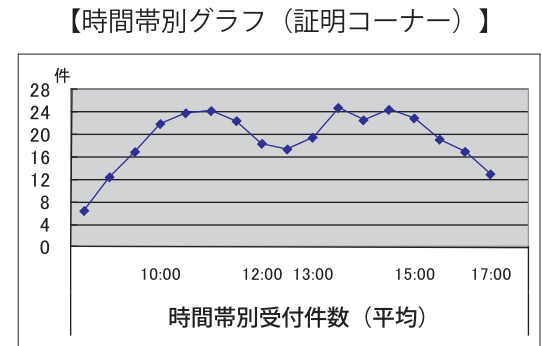
携帯電話から
モバイル版佐賀市ホームページから「まちインターネット」を選択、またはQRコードから

- 本庁1階（5カ所）
- ① 証明窓口（住民票や印鑑証明など）
 - ② 届出窓口（住所異動など）
 - ③ 国民健康保険窓口
 - ④ 後期高齢者医療窓口
 - ⑤ 国民年金窓口

①本庁窓口の「現在の窓口の待ち人数」をほぼリアルタイムで表示！



②去年の同じ時期の窓口の混雑状況を時間帯別・曜日別にグラフにして表示！

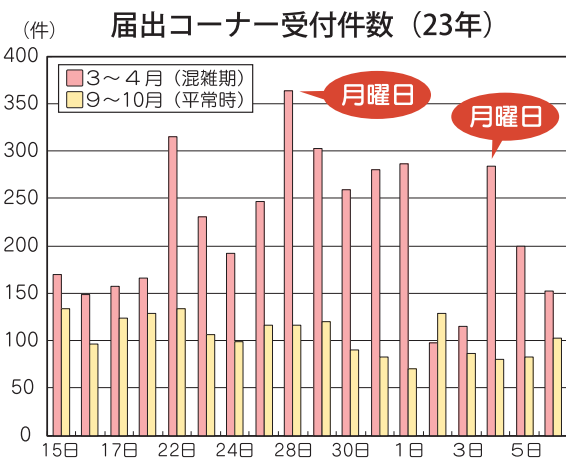


窓口待ち人数表示システム「まちインターネット」をご利用ください

パソコンや携帯電話から、佐賀市ホームページの「まちインターネット」をご覧ください。いただくことで、事前に現在の窓口の待ち人数を確認することができます。

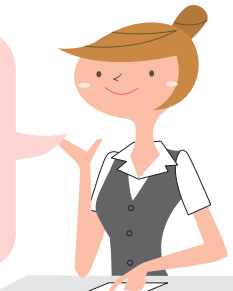
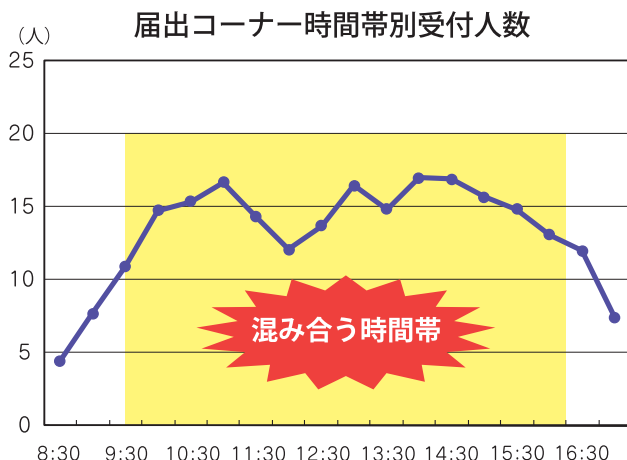


どのくらい混み合うの？



3月下旬は住所変更の届け出が多くなります。混雑する月曜日をお避けください。

どの時間帯が混んでいるの？



時間帯は朝早い時間帯（8時30分～10時）が比較的空いています。曜日や時間を選んでおいてください。



●開庁および延長日程表●

平成24年3月

日	月	火	水	木	金	土
				1	2	3 閉庁
4	5	6	7	8	9	10 閉庁
11	12	13	14	15	16	17 閉庁
18	19	20 閉庁	21	22	23	24
25	26	27	28	29	30	31

平成24年4月

日	月	火	水	木	金	土
1	2	3	4	5	6	7 閉庁
8	9	10	11	12	13	14 閉庁
15	16	17	18	19	20	21 閉庁
22	23	24	25	26	27	28 閉庁
29	30 閉庁					

- 土・日曜日開庁日 受付時間 9時～12時・13時～16時
- 平日延長窓口日 受付時間 月・水・木・金 18時まで
火 19時まで

本庁では

- 3月24日(土)から4月6日(金)
- 土・日も手続きができます
- 平日も受付時間を延長

※土曜日開庁日は、3月24日と3月31日です。
※支所市民サービス課では、平日のみの（8時30分～17時）受け付けとなります。

住所変更に伴う受付窓口の開庁日・時間を拡充します！

3月・4月は、窓口が大変混み合います。そこで、土・日にも住所変更等の手続きを受け付けます。

住所変更届出の際の注意点

- 〔転入・転居〕
 - 佐賀市外からの転入、佐賀市内での転居は引っ越しが済んでからでないとい受け付けできません。
 - 佐賀市外からの転入は、前住所地の市区町村役場が発行する「転出証明書」が必要です。
- 〔転出〕
 - 佐賀市外への転出は、引っ越し前に、早めの手続きができます。
 - ★ 手続きに来庁する際は、窓口に来る人の本人確認書類（運転免許証や住民基本台帳カードなど）が必要です。
 - また、届出義務者（異動する本人または世帯主）以外が届出する時は、届出義務者からの「委任状」が必要です。
 - ★ 住所変更に伴い、そのほかの手続きが発生した場合や戸籍届出と同時の場合などは、その日に手続きが終了しないことがあります。