

## ●第一回調べもの講座「就職活動に図書館を使おう」

後悔しない就活の仕方や、役に立つ経済新聞の読み方を教えていただきます。参加無料。

■日時／10月28日(金)

第一部 13時30分～14時30分 超基礎編

第二部 15時～16時30分 応用編

■場所／佐賀市立図書館2階 多目的ホール

■定員／各70人 10月1日(土)から受付開始(定員になりしだい締め切り)



## ●絵本読み語りボランティア養成講座(初級コース)

～子どもと本をつなぐために～[全2回]

第1回「読み語り入門」を開催します。読み語りの大切さ、実践のポイント、本の選び方などを教えていただきます。

■日時／10月29日(土) 14時～16時

■場所／佐賀市立図書館2階 大集会室

■講師／白根恵子さん(佐賀女子短期大学准教授)

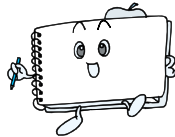
■募集期限／10月2日(日)必着

■定員／25人程度

■募集条件／(1)これから読み語りボランティアや、おはなし会活動をしたいと考えている初心者の人。

(2)受講後、11月～3月中におはなしポケット(佐賀市立図書館おはなし会)に1回参加できる人。

■申込方法／申込用紙に、住所・氏名・電話番号・この講座で学びたいことなどを記入の上、郵送かファクス、または持参ください。  
〒840-0815 佐賀市天神3丁目2番15号



## ●第14回手づくり絵本コンクール作品募集

世界にひとつだけの手づくり絵本をコンクールに応募してみませんか?

■募集期間／9月30日(金)必着 佐賀市立図書館(分館・分室を含む)に直接持参または郵送ください。

※応募作品には、住所・氏名・年齢・電話番号・学校名・学年・部門・作品のタイトル・作品に対するコメントを書いた紙を必ず添えてください。

■応募資格／個人・団体は問いません。

絵画・文章・絵本製作についてアマチュアであること。

■募集部門／児童の部…小学生以下(親子などの共同制作分を含む)  
一般の部…中学生以上

■注意事項／ストーリーは応募者の未発表作品(オリジナル)に限ります。  
枚数は、表紙、裏表紙を含め15枚までです。  
作品の表紙には必ず、タイトル・作者名を書いてください。  
くわしくは、佐賀市立図書館・児童担当までお尋ねください。

## ◇「ヒントがいっぱい!手づくり絵本のいろは」

手づくり絵本の作り方を展示しています。

9月25日(日)まで。場所は佐賀市立図書館2階ロビーギャラリー。入場無料。

諸富館 ☎47-2002

## ●映画上映会「おじゃる丸」

たのしいおはなしが8話ずつあります。上映時間各約60分。参加無料。

■日時／9月18日(日) 第1部:10時30分 第2部:14時30分

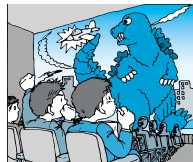
■場所／諸富公民館2階 視聴覚室

※第1部と第2部では内容が異なります。

富士館 ☎58-3590

## ●古湯映画祭特別展

9月23日(金・祝)から25日(日)の3日間開催される「第28回古湯映画祭」。今回上映される作品にまつわる本やゲストのプロフィールなどを展示します。芸術の秋を富士館で満喫しませんか?



# 図書館だより



佐賀市立図書館・大和館・諸富館  
東与賀館・富士館

図書館 カレンダー	9/11 ▶ 10/15						
	日	月	火	水	木	金	土
	9/11	12	13	14	15	16	17
	18	19	20	21	22	23	24
	25	26	27	28	29	30	10/1
利用 時間	2	3	4	5	6	7	8
	9	10	11	12	13	14	15

黒数字は10時～19時(富士館は18時まで)  
青数字は10時～17時 ■は休館日

### 三瀬館・分室

毎月最終木曜日、祝日、日・月曜日は休み  
利用時間は10時～17時(火曜日は12時から)

くわしくは図書館まで問い合わせください

佐賀市立図書館 ☎40-0001 FAX 40-0111

大和館 ☎62-3746 諸富館 ☎47-2002

東与賀館 ☎45-0511 富士館 ☎58-3590

三瀬館 ☎56-2007

<http://www.lib.saga.saga.jp/>

携帯サイトもご利用ください



## ■自動車図書館ブーカス号巡回日程 9/16～10/15

	ステーション名	巡回日	停車時間
9月	大串公民館	16日(金)	14:10～14:50
	下小副川公民館	16日(金)	15:20～16:20
	西川副公民館	17日(土)	13:40～14:30
	ラポール駐車場	17日(土)	15:00～16:00
	久保田支所	21日(水)	13:50～14:50
	久保田児童センター	21日(水)	15:10～16:10
	川副支所	24日(土)	13:50～14:40
	大詫間公民館	24日(土)	15:10～16:00
	Aコープ北山店駐車場	28日(水)	14:10～14:50
10月	久保泉公民館	28日(水)	15:50～16:30
	西川副公民館	4日(火)	13:40～14:30
	ラポール駐車場	4日(火)	15:00～16:00
	大串公民館	5日(水)	14:10～14:50
	松梅児童館	5日(水)	15:30～16:30
	久保田支所	8日(土)	13:50～14:50
	久保田児童センター	8日(土)	15:10～16:10
	諸富鉄橋展望公園	12日(水)	13:50～14:40
	久保田特産物直売所	12日(水)	15:20～16:10
	川副支所	15日(土)	13:50～14:40
	大詫間公民館	15日(土)	15:10～16:00

図書館のオススメ!!



## 佐藤さんはなぜいっぱいいるのか?

茅原裕二／著 (講談社)

苗字についての本ではありません。商品やロゴマークなどに興味がある人にオススメです。「一体、何の本?」と思った人もぜひどうぞ。雑学本として読んでも面白い1冊。