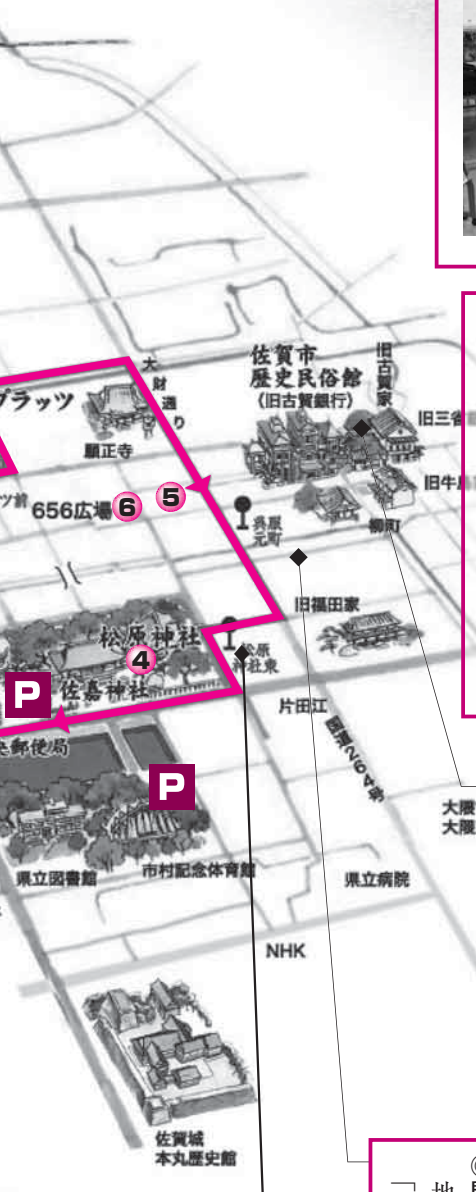


サテライトイベント 街なかみどころマップ

バルーンフェスタ期間中は見どころ満載のイベントを開催します。
佐賀の街なかを散策気分で歩いてみませんか。



5

ゆつら〜と館

(第5会場)

有田焼絵付け体験

- 日時 11月6日(土)、7日(日)
※各日定員30人
- 時間 11時〜15時
- 場所 ゆつら〜と館
- 参加費 1,000円(1枚) ※送料別途(自己負担)
- ◎問い合わせ
バルーンフェスタ・サテライト実行委員会
(商業振興課内)
☎40・7100



6

656広場

(第6会場)

- 期間 11月3日(水・祝)〜7日(日)
- 場所 呉服元町「656広場」
- ・11月3日(水・祝)12時ころ
「佐賀城本丸伝承祭」の1団が、市内を練り歩き、途中656広場で面浮立を披露します。
- ・11月5日(金) 11時〜14時
キッズマーケット
循誘小4年生による販売。
- ・11月6日(土)・7日(日)
グリコ展
グリコ関連の〇×クイズ、成績によって景品があります
- ・11月6日(土)
10時30分〜14時30分
仮面ライダーオーズショー
サイン会・撮影会もあるよ
- ・11月7日(日)
成章中学校吹奏楽部演奏会
- ◎問い合わせ
バルーンフェスタ・サテライト実行委員会(商業振興課内)
☎40・7100

歴史民俗館

- クイズラリー、ぬりえ大会、音楽祭。家族みんなで楽しめます。
- 期間 11月3日(水・祝)〜7日(日)
- 場所 佐賀市歴史民俗館
- 旧古賀銀行・クイズラリー、ぬりえ大会、佐賀の風景画展(期間中毎日開催)
- 音楽祭(期間中の土・日・祝日)
- 旧牛島家…えりのりワールド(11月6日、7日)
- 旧三省銀行…バルーンアートの世界(期間中毎日)
- 旧福田家…投扇興(期間中毎日)
- 浪漫座…大正浪漫カフェ(期間中毎日)
- ◎問い合わせ
佐賀市歴史民俗館
☎22・6849

肥前通仙亭

- バルーンフェスタ
特選おもてなし茶屋
- 肥前通仙亭では、期間中、特別メニューでおもてなし。イベントも開催します。
- ◎特選抹茶セット…幻のうれしの釜炒り抹茶とバラフ入りマカロン 600円
- 期間 11月3日(水・祝)〜7日(日)
- 場所 地場産品交流会館「肥前通仙亭」
- イベント
○椀琴演奏会…11月3日(水・祝)11時〜13時
有田市に伝わる「椀琴」(有田焼を楽器として使用)特有の澄んだ音色をお楽しみください。
- 闘茶(利き茶)会
11月4日(木)〜7日(日)
10時30分〜13時30分
闘茶：江戸期から伝わるお茶の銘柄を飲み当てる競技。
- ◎問い合わせ
地場産品交流会館
「肥前通仙亭」☎97・7377

街なか案内所
期間中毎日、街なかと、バルーン会場の情報を提供します。

佐賀デイトス

(JR佐賀駅構内)

バルーンフェスタ協賛 プレミアム付商品券の販売

佐賀デイトスでは、11,000円分商品券を10,000円で限定100セット販売します。

■期間 11月3日(水・祝)～7日(日)
◎問い合わせ 佐賀デイトス商店会
☎ 24・5335

1

エスプラッツ

(第1会場)
(佐賀市白山)

工場直送

「肥前ビードロ秋の蔵出し市」

■日時 11月5日(金)～7日(日)
10時～17時

■場所 エスプラッツ南側テラス

本になった3人の絵

三瀬で絵を描き続けている、3人の絵本の原画約45点を展示。

■期間 11月5日(金)～11日(木)

■場所 エスプラッツ2階
イベントスペース

◎問い合わせ

(株)ミズ エスプラッツ管理室
☎ 40・7593

2

白山名店街 (第2会場)

バルーン期間中、おしるこのふるまいなども行われます。

ガーデニング教室

■日時 11月6日(土)、7日(日)
11時～、13時～

■場所 白山サンプラザ

■参加料 1,000円

■定員 各20人

◎申し込み・問い合わせ
白山名店街協同組合

☎ 29・2770
(10時～17時)

バルーンパネル展

■期間 11月3日(水・祝)～7日(日)

■場所 白山サンプラザ

◎問い合わせ

バルーンフェスタ・サテライト実行委員会(商業振興課内)
☎ 40・7100

3

佐賀玉屋 (第3会場)

バルーン協賛フェスティバル

連絡通路下道路を歩行者天国にして開催します。

■日時 11月3日(水・祝)12時～17時

◎問い合わせ

佐賀玉屋 ☎ 24・1151

4

松原神社 (第4会場)

佐賀城下 秋の骨董市

松原神社境内で開催される九州最大規模の骨董市。約50店の古美術商が軒を連ね古民具や陶磁器、古布など和・洋骨董の数々がところ狭しと並びます。

■日時 11月5日(金)～7日(日)
10時～17時

◎問い合わせ

バルーンフェスタ・サテライト実行委員会(商業振興課内)
☎ 40・7100

佐賀城本丸歴史館

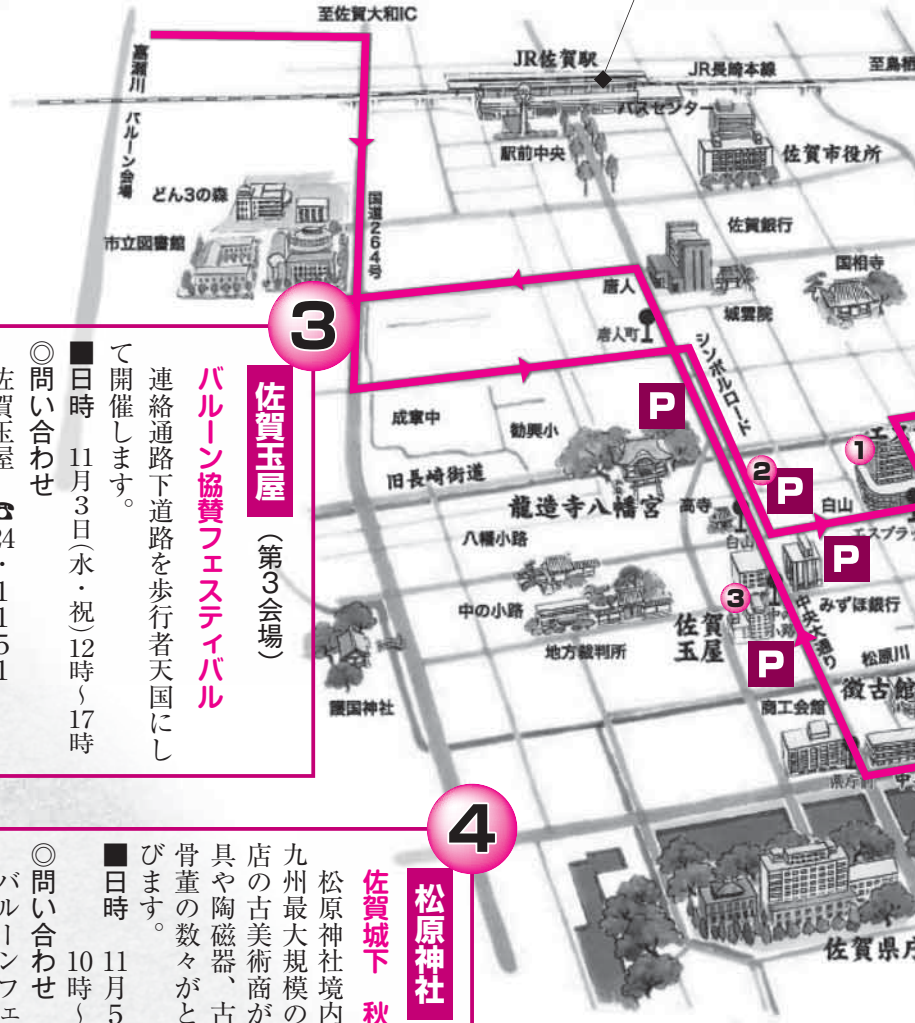
佐賀城本丸伝承祭

■日時 11月3日(水・祝)
13時～15時30分

■場所 佐賀城本丸歴史館
(雨天時・県庁県民ホール)

◎問い合わせ

佐賀商工会議所
☎ 24・5158



バルーンフェスタ会場と街なかを巡回する

運行ルート
➔

100円シャトルバス

【運行時間】 6時～17時(約30分間隔運行) 【運賃】 1回100円(小学生以上)
11月6、7日は20時まで運行。
【バス停】 バルーン会場→エスプラッツ前→呉服元町→松原神社東→県庁前→中の小路
白山→唐人町→バルーン会場
※県立病院東門、佐賀城本丸歴史館前には運行しません。ご注意ください。

街なかへお越しの際はサテライト協賛駐車場も利用できます。



■1回最大 400円

※各協賛駐車場により設定時間は異なります。ご注意ください。

佐賀市歴史民俗館公募イベント

佐賀仁○加in柳町

舞踊シヨート、笑い涙の佐賀仁○加をぜひご覧ください。

■日時 11月3日(水・祝)、7日(日)
13時30分開場 14時開演

■場所 旧古賀家

■料金 全席自由1,500円

◎問い合わせ 佐賀仁○加保存会

☎090・2501・8559

ザルツブルクの手仕事展

オーストリア・ザルツブルク地方伝統のリースやブーケなどの装飾作品と、金銀線上細工(修道院の手仕事)を展示します。(無料)

■日時 11月10日(水)～14日(日)

9時～17時(14日は15時まで)

■場所 旧古賀銀行

◎問い合わせ アトリエヴェイレッグ

☎090・5388・2970

将棋大会

プロ棋士による多面指し指導対局や、懸賞詰め将棋や早詰めなど。

■日時 11月14日(日) 10時～17時

(受付 9時15分～)

■場所 旧古賀家

■参加費 大人2,000円、小学生以下1,000円(昼食などを含む)

◎問い合わせ

日本将棋連盟佐賀県支部連合会

☎0955・42・3216

手芸で季節を飾りましょよ

自由参加の手芸イベント。四季折々の行事を、身近な材料で仕上げます。

■日時 11月19日(金)～21日(日)

10時～17時(21日は16時まで)

■場所 旧牛島家

■参加料 作成に1作品100円～1,000円程度。入場は無料。

◎問い合わせ

カントク楽しい手芸の仲間たち

☎98・3338

絵の具と糸で綴る季節日記帳

トールペイントと織りの作品展。販売もあります。

■日時 11月19日(金)～21日(日)

10時～17時(21日は16時まで)

■場所 旧古賀銀行(入場無料)

◎問い合わせ

トールペイントと織りの会

☎29・5536

クリスマス用品を譲ってください

12月の間、佐賀市歴史民俗館に飾るため、お家に眠っているクリスマス用品(ツリー・リース・電飾など)を募集します。みなさんのご協力をお願いします。

◎問い合わせ 佐賀市歴史民俗館

☎22・6849

バルーンも温泉も楽しもう

古湯・熊の川温泉

バルーンランチバス

バルーンフェスタの期間中、バルーン会場から古湯・熊の川温泉郷へのシヤトルバスを運行します。競技の合間を利用して、旅館で『温泉』と『会席料理』をお楽しみください。

■日時 11月3日(水・祝)～7日(日)

■バスの発着・内容

10時 バルーンフェスタ会場出発
10時50分 古湯・熊の川温泉郷到着
旅館にて昼食・入浴
13時30分 古湯温泉発
14時30分 バルーンフェスタ会場着

※事前予約が必要です。

くわしくは問い合わせください。

■料金 大人 3,000円

(食事・入浴料込)

子ども 1,000円

(子ども向け料理・入浴無料)

大人と同じ料理利用の場合は

3,000円)

申し込み・問い合わせ

古湯・熊の川温泉地活性化運営委員会

☎58・2860 FAX 58・2119
(富士支所産業振興課内)

古湯・熊の川温泉情報

古湯・熊の川温泉郷

『秋の味覚と温泉を楽しむ会』

柿や山菜などの秋の食材を使った「山の幸のおいしい料理」と良質の「ぬる湯」で、豊かな自然あふれる富士町の秋を満喫しませんか。

■日時 11月14日(日)

■内容 食事 12時～14時

■料金 入浴 11時～15時(終了)

子ども(小学生以下) 1,000円

※予約制です(空きがある場合当日予約も可)。くわしくは問い合わせください。

お問い合わせ



問い合わせ

富士支所 産業振興課
☎58・2860 FAX 58・2119

海の紅葉 シチメンソウまつり

■日時 11月6日(土) 11時～16時

■場所 干潟よか公園

■コーナーイベント

干潟体験コーナー（干潟の生き物ふれあいコーナー、ムツかけ実演、潟スキー体験）、米のつかみどり、大抽選会ほか

■物産販売

11月5日(金) 18時30分～

8日(月)まで

■東与賀支所より無料シャトルバス

運行期間 11月6日(土)・7日(日)

シチメンソウまつり 前夜祭

潮が満ちてくる特設ステージを、ライトアップしたシチメンソウが彩ります。

■日時 11月5日(金) 18時30分～20時

■場所

東与賀海岸シチメンソウ群生地

■特設ステージ

和太鼓、フラメンコショー、アカペラ

■シチメンソウライトアップ

18時～20時30分

問い合わせ

シチメンソウまつり実行委員会

(東与賀支所産業振興課内)

☎ 45・1022 FAX 45・8023



干潟よか公園で遊ぼう！
おもしろ自転車そろってます



見ごろ 11月上旬～中旬

大隈重信旧宅（生家） 内部の一般公開

国の史跡指定の、早稲田大学創設者である大隈重信の旧宅を、バルーンフェスタ期間中に内部を一般公開します。ボランティアグループ「まきの会」による解説や紙芝居なども行われ、小さなお子さんも楽しめます。

■期間 11月3日(水・祝)～7日(日)

■場所 佐賀市水ヶ江二丁目

■入館料 大人300円

(団体20人以上200円)

中学生以下150円

(団体20人以上100円)

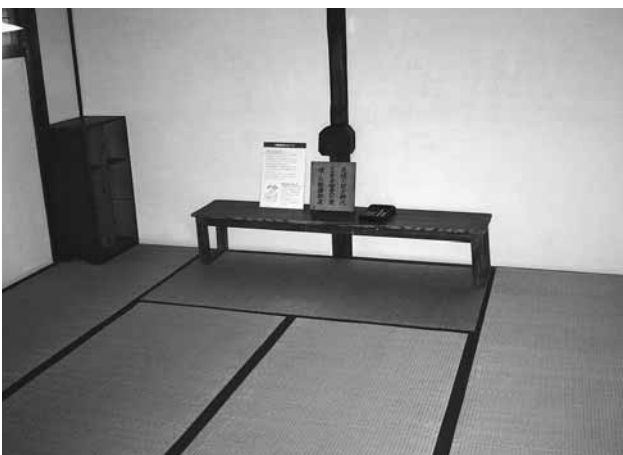
■開館時間 9時～17時

(入館は16時30分まで)

【大隈重信旧宅（生家）】



【生家の内部：
2階幼少時代の勉強部屋】



問い合わせ

大隈記念館 ☎ / FAX 23・2891



4・14パートナーデーによせて

第6回「一言メッセージ」募集

4月14日の「パートナーデー」にちなみ、あなたの大切な人（家族・友人・同僚・恋人など）へ贈る「感謝の心」を表す一言を募集します。

募集期間

11月1日(月)～30日(火) (当日消印有効)

■応募資格 佐賀市内在住者
および佐賀市内に通勤・通学する人

応募方法

■作品は30文字以内

・一人につき、1作品

・作品、郵便番号、住所、氏名（フリガナ）、年齢（学年）、性別、電話番号、誰に対してのメッセージかを明記の上、はがきで応募ください。

ただし、団体での応募の際は封書でもかまいません。

■入賞等 最優秀賞 各1点

・こどもの部（高校生以下）

〔図書カード5,000円分、文具セット〕

・大人の部

〔賞金10,000円〕

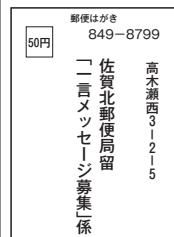
※入賞作品には協賛企業による特別賞があります。

■発表・表彰式

平成23年3月5日(土)

※入賞者には直接通知し、その後佐賀市ホームページに掲載します。

※くわしい募集要項は本庁、各支所総務課・公民館・図書館などに設置しています。



【記入例】

- ① 作品(30字以内)
- ② 郵便番号
- ③ 住所
- ④ 氏名(フリガナ)
- ⑤ 年齢(学生の方は学校名・学年)
- ⑥ 性別
- ⑦ 電話番号(自宅)
- ⑧ 誰に対してのメッセージですか? (父母・友人など)

問い合わせ

本庁 男女共同参画課
☎ 40・7014
FAX 29・2095

第5回 最優秀賞 大人の部

互いの背中に貼り薬「ここ?」「うん」
あなたの掌の温もりで温熱効果、100% (夫へ)

石橋 光代

第5回 最優秀賞 こどもの部

ワッハッハーとひびくおふろの中。
お父さんのおふるたのしいなあ。(お父さんへ)

廣瀬 由佳

あなたの経験・資格などを市政に活かしてみませんか?

女性人材リストへの登録者募集

佐賀市では、政策・方針決定過程への女性の参画を促進し、新しい視点や、さまざまな人々の立場を考慮した意見を取り入れるため、多方面にわたる女性人材の「女性人材リスト」登録を行っています。

リスト登録者は、今後審議会・委員会などの委員に選出の際、人材情報の参考といたします。

■対象者

次のいずれかに該当する市内に居住または勤務する女性
○男女共同参画、保健・医療、社会福祉、社会教育、まちづくり、エネルギー・環境、防災、人権・平和、国際交流、子どもの健全育成など、さまざまな分野についての専門的知識や技能をお持ちの人。
○市政への関心があり、審議会などに参加する意欲のある人。

■応募方法

「女性人材リスト登録票」に必要事項を記入の上、郵送または持参ください。(男女共同参画課にて随時受け付け)

■登録票発行場所

・本庁男女共同参画課(2階)
・各支所総務課
佐賀市ホームページからもダウンロードできます。



なお、登録された人に関する情報は、目的以外では一切使用しません。

また、登録された人が必ず委員として選定されるものではありませんので、あらかじめご了承ください。

申し込み・問い合わせ

〒840-8501
佐賀市栄町1番1号
佐賀市役所
男女共同参画課
☎ 40・7014
FAX 29・2095

11月12日～25日は

「女性に対する暴力をなくす運動」の実施期間です

DV（ドメスティック・バイオレンス）や性犯罪、人身取引、セクシュアル・ハラスメント、ストーカー行為などの女性に対する暴力は、女性の人権を著しく侵害するものであり、決して許されません。被害にあった場合は一人で悩まず、まずはご相談ください。



女性に対する暴力根絶のためのシンボルマーク

■相談先（相談無料）

※秘密は守られます。安心して相談ください。

相談先	電話番号	相談日時
佐賀市役所 家庭児童相談室※	40・7254	月～金 8時30分～17時
配偶者暴力相談 支援センター	26・1212	月～金 8時30分～17時
	26・0018	火～土 9時～21時 (日・祝～16時30分)
DV等女性相談 (佐賀中部保健 事務所母子保健 福祉担当)	30・2183	月～金 8時30分～17時15分
レディーステレホン (県警察本部)	28・4187	月～金 8時30分～17時15分
警察相談室 (県警察本部)	#9110 (26・9110)	24時間対応
女性の人権ホット ライン (佐賀地方 法務局)	0570・070・810 (全国共通)	月～金 8時30分～17時15分
NPO法人被害者 支援ネットワーク 佐賀 VOISS	33・2110	月～金 10時～17時 (水のみ13時～17時)
佐賀のちの 電話	34・4343	24時間対応
	0120・400・337	1時～7時 (夜中)
こころの相談	73・5556	月～金 9時～16時

※家庭児童相談室では、メール (kateijido@city.saga.lg.jp) による相談を24時間受け付けています。

問い合わせ

本庁 男女共同参画課
☎ 40・7014
FAX 29・2095



▲家庭児童
相談室への
QRコード

労働Q&A

(長時間労働等による過労)

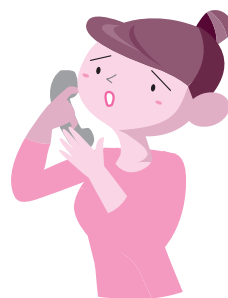
仕事がつづく、健康など心配です。

Q 私の職場では、残業が日常化しており、土・日も休むことができません。出張なども多く、疲労が蓄積しています。

このような状況が今後も続けば、病気になるのではないかと心配です。

このような働き方は、問題がないのでしょうか。

また、厚生労働省も過重労働による健康障害の防止に積極的に取り組んでいますから、労働基準監督署に相談するのもよいでしょう。



A 過重労働や過労で健康を損ねるような働き方を防止するためには、適正な労働条件の確保、労働者が安心して休めるような人事管理に向けた、労使双方の日常的な取り組みが必要です。

「こんな対応を」

長時間労働等の過労などにより精神的、肉体的な疾患が生ずる可能性がある場合、職場の労働条件等を就業規則などで確認し、問題がある場合は、事業主と雇用管理の適正化について話し合い、就業環境の改善に向けて努力する必要があります。

◆毎月第2・第4水曜に夜間無料労働相談を行っています。窓口開設時には電話相談も受け付けています。

■相談電話 ☎ 40・7079
※開設時間 18時～21時

問い合わせ

本庁 商業振興課
金融・労政係
☎ 40・7102
FAX 26・6244