

●夏休み自由研究「君を助け隊」《まとめ編》

夏休みの自由研究はこれでバッチリ！
専門の先生に研究のまとめ方や、採集した昆虫の名前などを教えていただきます。個別に解説しますので、採集したものなどをお持ちください。事前申込は不要です。参加無料。

- 場所／佐賀市立図書館2階 多目的ホール
- 対象／小・中学生
- 日時／8月21日(日)
- 受付／当日先着順。定員になりしだい締め切ります。13時30分から受け付けします。

分野	時間
観察	14時～16時
実験・工作	
昆虫	
岩石・鉱物・化石	
貝・海藻	
植物	

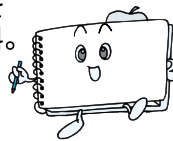
●第14回手づくり絵本コンクール作品募集

世界にひとつだけの手づくり絵本をコンクールに応募してみませんか？

- 募集期間／9月30日(金)必着
佐賀市立図書館(分館・分室を含む)に直接お持ちいただくか郵送でお送りください。
※応募作品には、住所・氏名・年齢・電話番号・学校名・学年・部門・作品のタイトル・作品に対するコメントを書いた紙を必ず添えてください。
- 応募資格／個人・団体は問いません。絵画・文章・絵本制作についてアマチュアであること。
- 募集部門／児童の部…小学生以下(親子などの共同制作分を含む) 一般の部…中学生以上
佐賀市長賞のほかに各賞があります。
- 注意事項／ストーリーは応募者の未発表作品(オリジナル)に限ります。枚数は、表紙、裏表紙を含め15枚までです。作品の表紙には必ず、タイトル・作者名を書いてください。くわしくは、市立図書館・児童担当までお尋ねください。
- 申し込み／〒840-0815 佐賀市天神3丁目2番15号

●ヒントがいっぱい!手づくり絵本のいろは

- 手づくり絵本ってなんだろう?という人は作り方をたくさん展示しますので、ぜひご覧ください。入場無料。
- 展示期間／9月25日(日)まで
 - 場所／佐賀市立図書館2階 ロビーギャラリー



図書館だより



佐賀市立図書館・大和館・諸富館
東与賀館・富士館

8/14 ▶ 9/17

図書館カレンダー	日	月	火	水	木	金	土
	8/14	15	16	17	18	19	20
	21	22	23	24	25	26	27
	28	29	30	31	9/1	2	3
	4	5	6	7	8	9	10
	11	12	13	14	15	16	17

利用時間 黒数字は10時～19時(富士館は18時まで)
青数字は10時～17時 ■は休館日

三瀬館・分室

毎月最終木曜日、祝日、日・月曜日は休み
利用時間は10時～17時(火曜日は12時から)

くわしくは図書館まで問い合わせください
佐賀市立図書館 ☎40-0001 FAX 40-0111
大和館 ☎62-3746 諸富館 ☎47-2002
東与賀館 ☎45-0511 富士館 ☎58-3590
三瀬館 ☎56-2007

<http://www.lib.saga.saga.jp/>
携帯サイトもご利用ください



大和館 ☎62-3746

●おはなしだいすきスペシャル

- 夏休みに子ども向けのイベントを行います。参加無料。
- 日時／8月18日(木)
14時～おはなし会(30分)
14時30分～映画上映会「トムとジェリー～天国と地獄～」
 - 場所／ウェルネス大和1階 大会議室

諸富館 ☎47-2002

●夏の大きなおはなし会「おはなしの素」

- パネルシアターや大型絵本など楽しいことをたくさん用意しています。家族そろって遊びにきてくださいね!参加無料。
- 日時／8月21日(日) 10時30分
 - 場所／諸富館 おはなしのへや



図書館のオススメ!



鳥と歌えば

村上康成 / 著 (PHP研究所)

この絵本には、たくさんの鳥がでてきます。知っている鳥もいれば知らない鳥もいますが、どの鳥もかわいい。そして、絵本の中には、四季があります。ゆったりした気持ちになれます。

●自動車図書館ブーカス号巡回日程 8/17～9/14

ステーション名	巡回日	停車時間
久保田支所	17日(水)	13:50～14:50
久保田児童センター	17日(水)	15:10～16:10
大串公民館	19日(金)	14:10～14:50
下小副川公民館	19日(金)	15:20～16:20
8月 西川副公民館	20日(土)	13:40～14:30
ラポール駐車場	20日(土)	15:00～16:00
Aコープ北山店駐車場	24日(水)	14:10～14:50
久保泉公民館	24日(水)	15:50～16:30
川副支所	27日(土)	13:50～14:40
大詫間公民館	27日(土)	15:10～16:00
9月 久保田支所	3日(土)	13:50～14:50
久保田児童センター	3日(土)	15:10～16:10
西川副公民館	6日(火)	13:40～14:30
ラポール駐車場	6日(火)	15:00～16:00
大串公民館	7日(水)	14:10～14:50
松梅児童館	7日(水)	15:30～16:30
川副支所	10日(土)	13:50～14:40
大詫間公民館	10日(土)	15:10～16:00
諸富鉄橋展望公園	14日(水)	13:50～14:40
久保田特産物直売所	14日(水)	15:20～16:10