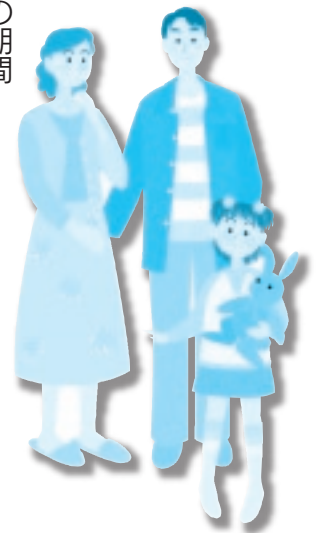


市県民税申告の 公民館受付について

平成22年度の市県民税申告については、2月15日(月)～3月15日(月)の期間(9時～16時まで受付)、佐賀市役所本庁・支所で受け付けますが、左記日程で公民館でも申告することができます。ぜひご利用ください。

市県民税申告のくわしい内容は、市報2月1日号と同時配布する「平成22年度市県民税申告のお知らせ」をご覧ください。

会 場	受 付 日
赤松公民館	2月 2日(火)
北川副公民館	2月 3日(水)・4日(木)
勤興公民館	2月 4日(木)
循誘公民館	2月 5日(金)
神野公民館	2月 5日(金)
日新公民館	2月 8日(月)・9日(火)
若楠公民館	2月 9日(火)
蓮池公民館	2月10日(水)
新栄公民館	2月10日(水)
西与賀公民館	2月12日(金)
巨勢公民館	2月15日(月)
兵庫公民館	2月16日(火)
高木瀬公民館	2月17日(水)
久保泉公民館	2月18日(木)・19日(金)
開成公民館	2月19日(金)
鍋島公民館	2月22日(月)
本庄公民館	2月23日(火)・24日(水)
嘉瀬公民館	2月25日(木)
金立公民館	2月26日(金)
佐賀市役所(本庁)	2月15日(月)～3月15日(月) ※土曜日を除く
諸富、大和、富士、三瀬、川副、 東与賀、久保田の各支所	2月15日(月)～3月15日(月) ※土曜・日曜日を除く



各種お知らせ

問い合わせ

本庁 市民税課 課税係 ☎40-7062 FAX25-5408

問い合わせ

本庁 障がい福祉課 障がい総務係
☎40-7251 FAX26-5440
本庁 高齢福祉課 長寿推進係
☎40-7253 FAX40-7393

障害者 控除対象者 認定書の 発行について

65歳以上の人で、身体障害者手帳または療育手帳をお持ちでない人でも、その障がいの程度が、各障害者手帳の規定に準ずる場合や寝たきりなどの場合、「障害者控除対象者認定書」の提示で、所得税や市県民税の「障害者控除」を受けることができる場合があります。くわしくは問い合わせください。