



平成21年度 保育所入所受付は 1月20日までです!

お急ぎください!!

平成21年4月以降の保育所入所受け付けを行っています。

まだ申し込みを済ませられていない方は、事前に申込書を受け取られた上で、お申し込みください。

■申込書配布・申込受付場所／こども課(本庁1階)
または各支所保健福祉課

■受付期限／1月20日(火)

※定員を超える申し込みがあった場合は、公正な方法で
選考します。

※書類に不備、不足などがある場
合には受け付けできませんので、
期限に余裕をもってお申し込み
ください。

※平成21年度中に入所希望(育
児休暇明けなど)の方も、この
期日までにお申し込みください。



◎問い合わせ 本庁 こども課 保育幼稚園係

☎40-7286 FAX 40-7395 または各支所保健福祉課



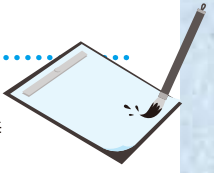
『恵比須ギャラリー』 第33回 佐賀県高等学校 書道教師書作展

■日時／1月27日(火)～2月1日(日)
10時～18時 ※最終日は10時～16時

■場所／恵比須ギャラリー

■内容／県内の高等学校において書道の授業を担当
している教師による書作品の発表会です。期間中は、
県内の高校生による書道の臨書作品も展示します。

◎問い合わせ 佐賀商工会議所
☎24-5155



福祉マンパワー合同 就職面接会のお知らせ

県内の福祉施設や病院、在宅介護サービス事業所な
ど介護・看護職などを必要とする事業所約40社が参加
する面接会を開催いたします。

■対象／

- ①福祉施設や病院、在宅介護サービス事業所
などでの仕事を希望している方
- ②福祉に関する資格取得方法や仕事の
内容について知りたい方
- ③平成21年3月新規学卒予定者で①または②を希望する方

■日時／1月24日(土) 12時30分～15時30分
(受付12時～15時)

■場所／佐賀県総合体育館 小競技場(日の出一丁目)
※ご来場の方は、公共交通機関をご利用ください。

■参加費／無料(申込不要)

◎問い合わせ

佐賀公共職業安定所
(福祉重点公共職業安定所)
佐賀市成章町5-21

☎24-4362
FAX 26-6455



さが水物語り 伝承舎(四の巻)

あらが

「抗えぬ国土の宿命との戦い」

佐賀平野の性質と、人々の水との戦いについての講演

■日時／1月24日(土) 13時30分～15時

■場所／さが水ものがたり館

■参加費／無料 ■定員／先着40名

■申込方法／電話にてお申し込みください。

◎問い合わせ さが水ものがたり館
☎62-1277 (月曜休館)



佐賀市広報番組

さまざまな市の情報を発信します。ぜひご覧ください。

●佐賀市から

ぶんぶんテレビ コミュニティチャンネル(1ch)
毎月第3月曜日から2週間(1/19～2/1)
①9:45～②17:00～③19:45～(約14分間)
※佐賀市のホームページでも動画でご覧いただけます。

●佐賀市政ガイド

STSサガテレビ(36ch) 毎週土曜日 17:25～17:30

●ふじ有線テレビ(FYT)

(富士町限定)「自主番組」毎日10:00～23:00

●いけいけ佐賀市広報!

FM佐賀(77.9MHz) 毎週土曜日12:40～12:55

●サガンシティ

NBCラジオ佐賀(1458kHz)
毎月第1土曜日 15:00～15:15

●さが市政ガイド

NBCラジオ佐賀(1458kHz)
毎週月・水・金曜日 11:05～11:10

TV



ラジオ

