

# 市営住宅

あき家

# 入居者募集

10月15日(水)から市営住宅指定

管理者事務所窓口にて

募集案内等の配布を開始します。

### 募集案内配布時間

8時30分～17時30分(火曜・木曜は18時30分まで)

※土曜、日曜、祝日は休み。

※各支所建設課(三瀬支所は産業建設課)窓口でも開庁時間のみ配布・受付。

### 受付期間

11月5日(水)～11月11日(火)

9時～17時

【6日(日)は16時まで。8日(土)は休み】

### 入居資格

①市内に住所または勤務先があり、現に住所に困窮している方。

②現に同居し、または同居しようとする親族(婚姻の予約者を含む)があること。

③公営住宅法で定める政令月収が、20万円以下(高齢者、心身障がい者、小学校就学前の子どもがいる世帯などは26万8千円以下)であること。

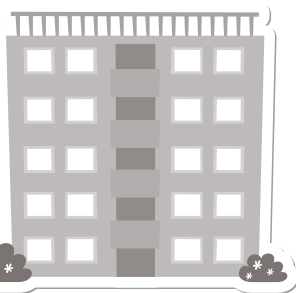
④市町村税の滞納がないこと他。

⑤入居者及び同居者が暴力

団員でないこと。  
※単身入居は年齢制限などあり。

### 募集団地 計25戸

番号	団地名	所在地	戸数
1	兵庫	兵庫町大字洲	1
2	植木	鍋島町大字蛸久	5
3	南佐賀	南佐賀三丁目	1
4	高木	高木瀬西三丁目	1
5	西佐賀	鍋島町大字八戸溝	3
6	鍋島西	鍋島二丁目	2
7	正里	本庄町大字本庄	3
8	西与賀	光三丁目	1
9	袋	本庄町大字袋	2
10	楊柳	兵庫南三丁目	3
11	江頭	鍋島町大字森田	3
計			25



※市役所西玄関より徒歩4～5分です。お気軽にお越しください。

### 申し込み・問い合わせ

佐賀市営住宅等指定管理者  
「マベック・松尾建設共同企業体」  
市営住宅管理室(パインックスビル1階)  
**☎20-3205 FAX28-4777**  
または各支所 建設課(三瀬支所は産業建設課)

# NHK「BS日本のうた」 公開録画観覧者募集

佐賀市合併1周年記念・  
佐賀市文化会館開館20周年記念

■日時/12月4日(木)

開場18時

開演18時35分～20時30分(予定)

■会場/佐賀市文化会館(日の出)大ホール

■司会/山田康弘アナウンサー

■入場費/無料

■申込方法/郵便往復はがき(1枚で2人様分)の往信用裏面に①郵便番号、②住所、③名前、④電話番号を、返信用表面に①郵便番号、②住所、③名前を明記し、

左記申込先までお送りください。  
※なお、応募者多数の場合は抽選の上、1枚で2人様まで入場できる整理券をお送りします。  
※1歳以上のお子さまから整理券が必要です。

■申込締切/11月7日(金)必着  
■その他/ご応募の際にいただいた情報は、抽選結果のご連絡のほか、番組やイベントのご案内、受信料のお願いに使用させていただきます。



橋 幸夫

他、全10名前後が出演予定です。

### 申し込み・問い合わせ

〒840-8601(住所不要)  
NHK佐賀放送局「BS日本のうた」観覧係  
**☎28-5009**  
(土・日・祝日除く10時～19時)

