

# 5月の健康カレンダー

◎「ほけんのページ」の申し込み・問い合わせ

ほほえみ館健康づくり課

・健康について：保健予防係 (保健) ☎40・7281 (FAX30・0115)

【ほほえみ健診専用予約電話： (予約専用) ☎32・1160】

・乳幼児・妊婦・予防接種について：母子保健係 (母子) ☎40・7282

諸 富支所 保健福祉課 長寿健康係 ☎47・4891  
 大 和支所 保健福祉課 保健衛生係 ☎51・2420  
 富 士支所 保健福祉課 長寿健康係 ☎58・2114  
 三 瀬支所 保健福祉課 保健センター ☎56・2200  
 川 副支所 保健福祉課 長寿健康係 ☎45・8924  
 東与賀支所 保健福祉課 長寿健康係 ☎45・1603  
 久保田支所 保健福祉課 保健センター ☎68・3144

## 乳幼児の予防接種

◎ポリオ予防接種

※メートプラザの受付時間について  
 健康カレンダーは、受付時間13:30～15:30と掲載していますが、13:30～15:00で受付を行います。

対象：生後3カ月～7歳6カ月未満の乳幼児  
 ※対象月齢にご注意ください。

日	曜日	行 事	問合せ
1	木	受付時間：14:00～14:30 場所：諸富保健センター	諸富
		受付時間：13:15～13:45 場所：大和健康管理センター	大和
8 9	木 金	受付時間：13:30～15:00 場所：メートプラザ 対象校区：兵庫、嘉瀬、赤松、北川副、巨勢、新栄	母子
9	金	受付時間：12:00～12:30 場所：三瀬保健センター	三瀬
14	水	受付時間：13:00～14:00 場所：川副保健センター	川副
15	木	受付時間：13:15～13:45 場所：大和健康管理センター	大和
		受付時間：13:30～14:00 場所：東与賀保健センター	東与賀
16	金	受付時間：14:00～14:30 場所：諸富保健センター	諸富
20 21	火 水	受付時間：13:30～15:00 場所：メートプラザ 対象校区：高木瀬、久保泉、循誘、鍋島、蓮池、開成	母子
23	金	受付時間：12:00～12:30 場所：三瀬保健センター	三瀬
27	火	受付時間：13:15～13:45 場所：大和健康管理センター	大和
28	水	受付時間：14:00～14:20 場所：富士支所	富士
		受付時間：13:30～14:00 場所：東与賀保健センター	東与賀
29	木	受付時間：13:00～14:00 場所：川副保健センター	川副
29 30	木 金	受付時間：13:30～15:00 場所：メートプラザ 対象校区：若楠、日新、西与賀、金立、本庄、勸興、神野	母子



ほほえみ館

〒849-0915  
 佐賀市兵庫町大字藤木1006番地1  
 ☎30・0100

## 乳幼児の健診や教室等

日	曜日	行 事	問合せ
8	木	3歳6カ月児健診 (川副町対象) 受付時間：13:00～14:00 場所：川副保健センター 対象児：平成16年9月～11月生まれ	川副
9	金	3歳6カ月児健診 (諸富町対象) 受付時間：13:00～13:30 場所：諸富保健センター 対象児：平成16年9月～12月生まれ	諸富
12	月	赤ちゃん広場 時間：9:30～15:30 場所：ほほえみ館 10:00～11:30 保育士さんによる遊びの教室	母子
13	火	ブックスタート 受付時間：13:15～13:30 場所：大和健康管理センター 対象児：平成 年 月生まれ	大和
13 14	火 水	3歳6カ月児健診 (旧佐賀市対象) 受付時間：12:45～14:00 場所：ほほえみ館 対象児：平成16年10月生まれ	母子
15 16	木 金	1歳6カ月児健診 (旧佐賀市対象) 受付時間：12:45～14:00 場所：ほほえみ館 対象児：平成18年9月生まれ	母子
20	火	乳幼児健康相談 受付時間：13:30～15:00 場所：東与賀保健センター	東与賀
21	水	グリンピース (多胎児サークル) 時間：10:15～11:30 場所：ほほえみ館	母子
		1歳6カ月児健診 (東与賀町対象) 受付時間：13:30～14:00 場所：東与賀保健センター 対象児：平成18年8月生～11月まれ	東与賀
22	木	赤ちゃん広場 時間：9:30～15:30 場所：ほほえみ館	母子
		1歳6カ月児健診 (久保田町対象) 受付時間：13:30～14:20 場所：久保田保健センター 対象児：平成18年7月生～10月まれ	久保田
23	金	1歳6カ月児健診 (大和町対象) 受付時間：13:00～13:30 場所：大和健康管理センター 対象児：平成18年9月生～10月まれ	大和
26	月	乳幼児健康相談 受付時間：13:30～15:30 場所：ほほえみ館	母子
27	火	歯やか歯やか教室 (旧佐賀市) 受付時間：13:15～13:30 対象児：平成19年6月1日～15日生まれ	母子
		受付時間：13:45～14:00 対象児：平成19年6月16日～30日生まれ 場所：ほほえみ館 (個別通知はしていません)	
28	水	歯やか歯やか教室 (諸富町・川副町・東与賀町・久保田町対象) 受付時間：13:00～13:30 内容：歯科検診、フッ素塗布 (希望者) 等 場所：川副保健センター 対象児：平成19年5月～7月生まれ (個別通知はしていません)	川副

## 成人健診等

日	曜日	行 事	問合せ
7	水	市民健康相談 受付時間：9:00～11:00 場所：ほほえみ館	保健
		こころの相談 <b>予約制</b> 時間：13:30～15:00	川副
7～10	水～土	成人健診 <b>予約制</b> 会場：東与賀保健センター	東与賀
12	月	成人健診 <b>予約制</b> 会場：東与賀保健センター	東与賀
		市民健康相談 受付時間：9:30～11:00 場所：諸富保健センター	諸富
		市民健康相談 受付時間：9:30～11:00 場所：三瀬保健センター	三瀬
		市民健康相談 受付時間：13:30～15:00 場所：川副保健センター	川副
13	火	成人健診 <b>予約制</b> 会場：富士南小学校体育館	富士
14	水	成人健診 <b>予約制</b> 会場：北山東部小学校僻地集会所	富士
15	木	成人健診 <b>予約制</b> 会場：北部コミュニティーセンター	富士
16	金	成人健診 <b>予約制</b> 会場：富士支所	富士
		市民健康相談 受付時間：9:30～11:00 場所：久保田保健センター	久保田
17・18	土・日	成人健診 <b>予約制</b> 会場：県医師会メディカルセンター 予約電話はほほえみ館	予約専用
20・21	火・水	成人健診 <b>予約制</b> 会場：県医師会メディカルセンター 予約電話はほほえみ館	予約専用
26	月	市民健康相談 受付時間：9:30～11:00 場所：東与賀保健センター	東与賀
28～30	水～金	成人健診 <b>予約制</b> 会場：大和健康管理センター	大和
31	土	成人健診 <b>予約制</b> 会場：県医師会メディカルセンター 予約電話はほほえみ館	予約専用

- \* 健診の予約は健診月の2カ月前の1日から受付しています。詳しくは健康カレンダーをご覧ください。
- \* 健診の予約受付は、定員になり次第終了させていただきます。
- \* 佐賀市国民健康保険加入者(40歳から74歳)については「特定健診(集団・個別)」「脳ドック」「人間ドック」のいずれかで受診となりますので、ご注意ください。

## 高齢者の相談・教室等

日	曜日	行 事	問合せ
1	木	ものわずれ相談室 <b>予約制</b> 受付時間：13:30～16:00 場所：ほほえみ館	本庁 高齢福祉課 長寿推進係 ☎40・7253
8	木	ものわずれ相談室 <b>予約制</b> 受付時間：13:30～16:00 場所：平松老人福祉センター	
15	木	ものわずれ相談室 <b>予約制</b> 受付時間：13:30～16:00 場所：ほほえみ館	
20	火	家族介護教室 <b>予約制</b> 時間：10:30～12:00 場所：久保泉公民館 テーマ：福祉用具に関して 問合せ：☎98・3521(桂寿苑)	
21	水	家族介護教室 <b>予約制</b> 時間：11:00～12:00 場所：南鷗荘 テーマ：お世話の仕方 問合せ：☎68・2136(南鷗荘)	
22	木	ものわずれ相談室 <b>予約制</b> 受付時間：13:30～16:00 場所：諸富保健センター	
24	土	家族介護教室 <b>予約制</b> 時間：14:00～15:00 場所：メイプルハウス テーマ：おいしく食べやすい食事 問合せ：☎45・8161(メイプルハウス)	
25	日	家族介護教室 <b>予約制</b> 時間：9:00～12:00 場所：諸富支所保健センター テーマ：食事の工夫について 問合せ：☎47・6000(福壽園)	
26	月	高齢者健康相談 受付時間：13:30～15:00 場所：平松老人福祉センター	
29	木	ものわずれ相談室 <b>予約制</b> 受付時間：13:30～16:00 場所：富士支所	

- \* 家族介護教室(24日を除く)を受講している間、高齢者をひとりにするのが不安という方には“見守り留守番をする者”をご自宅に派遣します。希望される方は利用日の1週間前までにお申し込みください。

## 乳幼児予防接種手帳をお持ちの方へ

これまでお住まいの市町村でしか受けられなかった子どもの予防接種が、4月1日から県内の実施医療機関で接種を受けることができるようになりました。それに伴い予防接種手帳に付いている予診票が使用できなくなりました。(※ピンク色の予防接種手帳は使用できます) 新たな予診票はほほえみ館または実施医療機関にございます。ご不明な点等は下記までお問合せください。



◎問い合わせ 佐賀市役所 健康づくり課 母子保健係 ☎40・7282

イベント  
案内

## 天体観望会

西与賀コミュニティセンターでは、毎週土曜日20時から22時まで天体観望会を行っています。参加費無料で、事前の申込みは必要ありません。どうぞお越しください。

※5月3日(土)の開催が5月4日(日)に変更になっています。ご注意ください。

※雨やくもりで星が見えないときは中止になります。

4日(日)・・・土星、春の星座

10日(土)・・・月(月齢5.0)、水星

土星、春の大三角(アークトウルス、スピカ、デネボラ)

17日(土)・・・月(月齢12.0)、水星

土星、春の大曲線、うしかい座探訪

24日(土)・・・土星、おとめ座探訪、火星とプレセペ星団の接近

31日(土)・・・土星、りょうけん座の二重星(コル・カロリ)

## ●5月の暦と天文現象

・新月5日、上弦の月12日、満月20日、下弦の月28日

・1日 八十八夜(はちじゅうはちや・立春から数えて88日目)

・5日 立夏(りつか・太陽

黄経45度)

・6日 みずかめ座り(イータ)

・10日 流星群が極大

・14日 火星と月が大接近

・21日 水星が東方最大離角

・太陽黄経60度

・23日 月とかに座の散開星

団M44が最接近

天文に関する詳しい情報に

関しては佐賀天文協会事務局

(副島さん)までどうぞ。

☐t-soej@po.bunbun.ne.jp

FAX 28・7152

◎問い合わせ

西与賀コミュニティセンター

(西与賀町高太郎328)

☎25・6320

本庁 社会教育課

☎40・7366

## splatz エスプラッツ

## 5月の行事予定

【エスプラッツホール(3階)】

11日(日)

【第5回まちから始まる音楽フェスタ】

開場10:30 開演11:00 終演17:00

入場方法 無料

問い合わせ: TMO佐賀(佐賀商工会議所)  
(古川) ☎24・5157

17日(土)

【お話のある親子の演奏会(ピアノリサイタル)】

開場①13:30 開演①14:00 終演①15:30

②18:00 ②18:30 ②20:00

入場方法 全席自由 一般2000円

高校生以下1000円 親子券2500円

問い合わせ: ミュージックプラネット  
(植田) ☎22・2550

18日(日)

【第298回低学年例会「やくそく・続たべたいなア〜」(人形劇)】

開場①14:45 開演①15:00 終演①16:00

②17:45 ②18:00 ②19:00

入場方法 会員制(当日会員制あり)

問い合わせ: 佐賀子ども劇場 ☎23・6797  
※人形劇団 夢知遊座

24日(土)

【ヴェルデ音楽コンクール 佐賀予選大会】

開場10:00 開演10:30 終演16:00

入場方法 無料

問い合わせ: ヴェルデ音楽コンクール実行委員会  
(津崎) ☎092・451・6766

25日(日)

【人のご縁でてっかく生きる! 中村文昭氏講演会】

開場12:30 開演13:00 終演15:00

入場方法 全席自由 前売1500円 当日2000円

問い合わせ: Lamp ☎20・2133

## 佐野常民記念館

## 企画展「博愛社誕生展」

■期間 6月1日(日)まで 9:00~17:00

■観覧料 大人300円 小人100円(常設展示を含む)

西南戦争や博愛社(日本赤十字社の前身)創設に関する資料など約40点を紹介しています。

## サタデーワークショップ~とうめい傘に絵を描こう!~

■日時 5月の毎週土曜日 13:30~15:00

■対象 幼児(保護者同伴)~

各回先着30名(当日12:00から受付)

## らくらく改善ストレッチ教室~ダイエット・デトックス~

■日時 5月17日(土) 13:30~15:00

■対象 一般、参加自由

※毎月第3土曜日に開催しています。

## 博愛ふれあい映画会『ブンナよ木からおりてこい』

■日時 5月25日(日) 13:30~14:30 鑑賞自由

カエルのブンナは、木に登って恐ろしい事件にあい、世の中の不思議を知ります。感動の名作アニメーションです。

## ひもを編んで壁飾りをつくらう

■日時 5月29日(木) 9:30~11:30

■対象 どなたでも、15名(要申込)

## パソコン教室~スッキリ!ファイル整理術~

■日時 6月1日(日) 13:30~15:30

6月4日(水)・5日(木) 9:30~11:30

※内容は同じです、希望の日をお選びください。

■対象 一般、各回10名(要申込)

■料金 テキスト代としてコピー代が必要です。

大事なデータやファイルを分かりやすく保存・整理する使い方を講習します。

## 赤十字震災支援写真展~子どもたちの笑顔の輪を広げよう

■期間 6月1日(日)まで 9:00~17:00

■観覧料 無料

日本赤十字社佐賀県支部との共催で、2004年に起きたスマトラ島沖地震後の現地の人たちの様子を写真で伝えます。

※料金表示のないものは無料です。

※要申込は5月2日(金) 9:00時から受付。

◎休館日 毎週月曜日(月曜日が祝日の場合は翌日)

◎問い合わせ 佐野常民記念館 ☎34・9455 FAX34・9465

◎イベントの詳細内容はホームページでどうぞ。

<http://www.saganet.ne.jp/tunetami/>



# 5月の行事カレンダー

5月3日・4日	土・日	佐賀城下春まつり とんさんえびす祭 [3日]/19時～ [4日]/10時～ 場所/松原恵比須社(松原神社境内) ◎問い合わせ 佐嘉神社 ☎24・9195
11日	日	第5回『まちおん』 中心街9会場で開催! 時間/各会場11時～ 場所/佐賀駅、唐人町まちかど広場、 エスプラッツ、656広場ほか ◎問い合わせ 佐賀商工会議所(古川) ☎24・5157
17日	土	がばい健康! ラジ&ウォーク 時間/9時30分～開会式、 10時スタート 集合場所/佐賀城本丸歴史館 参加料/無料 ◎問い合わせ 本庁 佐賀市健康づくり課 (ほほえみ館内) ☎40・7281
25日	日	2008筑後川昇開橋スタンプラリー 時間/9時30分～10時受付(随時出発) 受付場所/佐賀市諸富町大中島 中の島公園 参加料/無料 持ってくるもの/水筒、時計、雨具 ◎問い合わせ (財)筑後川昇開橋観光財団 ☎0944・87・9919
26日	月	消費者月間記念講演会 時間/10時40分～12時10分 場所/ほほえみ館 ◎申し込み・問い合わせ 本庁 市民活動推進課 (アイ・スクエアビル4階) ☎40・7086
31日	土	「トンボ王国・さが」20周年記念式典 時間/14時～ 場所/佐賀市環境センター(清掃工場)、 エコプラザ2階会議室 ◎問い合わせ 本庁 環境課 環境教育推進係 ☎30・2430

## 徐福長寿館



スライズ草

### 5月 みどりを楽しむ教室

日	時間	内容	講師名	会場	参加料
10 (土)	10:00～ 12:00	春の薬草観察会 ユキノシタ・スライズ草など… ※カメラ・ルーペをお持ちの方は 持参ください。 (雨天の場合は室内で講話)	緑のカウンセラー 倉成 靖任	集合場所 徐福長寿館	大人300円 (入館料込)
11 (日)	10:00～ 12:00				
18 (日)	10:00～ 12:00	草花・花木・観葉植物 の上手な育て方	緑のカウンセラー 吉岡邦男	徐福長寿館	大人300円 (入館料込)
25 (日)	10:00～ 12:00	ドクダミと身近な 薬草の賢い使い方	前九大助教授 野中源一郎	徐福長寿館	大人300円 (入館料込)

### 今月の特別行事

#### 《ドクダミと春の薬草展》

■期間 5月13日(火)～6月15日(日)



ヤエドクダミ

◎問い合わせ 徐福長寿館 ☎・FAX98・0696

(月曜休館。但し月曜休日の時は翌日)

## (財)佐賀市文化振興財団主催事業

問い合わせ (財)佐賀市文化振興財団(佐賀市文化会館) ☎32・3000 <http://www.shinpoo.jp>  
携帯電話サイト開設しました!! <http://www.shinpoo.jp/m>

### 発売情報

#### 公演名

秋川雅史コンサート  
'08千の風になって

#### 日時

7月4日(金) 開場18:30 開演19:00

#### 会場

佐賀市文化会館 大ホール

#### 料金

全席指定 6,000円

\*消費税込

\*当日各500円高

#### 発売日

5月17日(土)一般発売開始!!

### 佐賀初公演決定!!

テノール歌手 秋川雅史が情熱的に歌い上げるステージは、きっと…あなたの心に響く感動のひとつをお届けします。



## ホーライ!

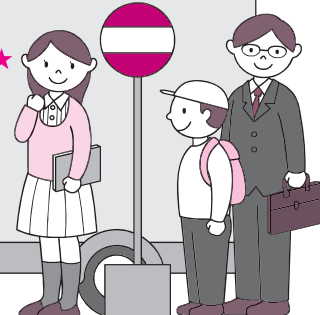
## 市営バス

★便利・お得な情報をご案内します★

### ●自動車通勤の方へ「ノーマイカーデー割引」

毎週水曜日、降車時に運転免許証を提示すれば、通常運賃の半額(最低100円)になります。お支払は現金に限ります。

運行表・運賃を  
検索!



# 市立図書館 だより

佐賀市立図書館・大和館・諸富館

## 5月図書館カレンダー

日	月	火	水	木	金	土	時間 利用
27	28	29	30	1	2	3	黒数字は、10時～19時 は、休館日。 赤数字は、10時～17時
4	5	6	7	8	9	10	
11	12	13	14	15	16	17	
18	19	20	21	22	23	24	
25	26	27	28	29	30	31	
1	2	3	4	5	6	7	

※東与賀館は毎月最終木曜日のみお休みです。  
 利用時間は、9時～21時。  
 ※各分室は、祝日・日曜日・月曜日は終日休み。  
 火曜日は午前中のみお休みです。  
 利用時間は、10時～17時。  
 《詳しくは図書館まで。☎40・0001 FAX40・0111》

<http://www.lib.saga.saga.jp/>

## 自動車図書館ブーカスの巡回日程

ステーション名	巡回日	駐車時間
市営楊柳団地(中央広場)	8日(休)	13:55~14:25
県営兵庫団地(C3棟東側)	8日(休)	14:40~15:10
県営牛島団地(集会室付近)	8日(休)	15:30~16:00
県営高木団地(8棟裏駐車場)	9日(金)	14:45~15:15
久保泉公民館	9日(金)	15:45~16:15
大中島公民館	10日(土)	14:00~14:30
蓮池公民館	10日(土)	15:00~15:30
富士北部コミュニティセンター	13日(火)	14:00~14:30
富士支所	13日(火)	15:00~15:30
嘉瀬公民館	14日(水)	14:55~15:25
久保田支所	14日(水)	15:45~16:15
三瀬支所	17日(土)	13:30~14:30
J A 佐城松梅支所	17日(土)	15:00~15:30
大説間公民館	21日(水)	14:45~15:15
川副支所(川副公民館前)	21日(水)	15:30~16:00
市営江頭団地(広場)	23日(金)	14:40~15:10
市営植木団地(集会所付近)	23日(金)	15:30~16:00
大説間公民館	24日(土)	13:45~14:15
川副支所(川副公民館前)	24日(土)	14:30~15:00
久保田支所	24日(土)	15:35~16:05
県営城西団地(南側駐車場)	28日(水)	14:45~15:15
市営西与賀団地(集会所付近)	28日(水)	15:30~16:00

※ は月に2回巡回します。

★貸出期間延長のお知らせ  
 6月2日(月)から9日(月)まで特別整理のため休館します。そのため、5月20日(火)から6月1日(日)までは貸出期間が3週間になります。(東与賀館は5月19日(月)からです)  
 ★「大和館」映画上映会  
 「ラストサムライ(字幕)」  
 忘れかけていた日本人の心  
 を呼び覚ましてくれる名作です。

★諸富館  
 ブックカバーコレクション  
 ーうれし、たのし、うつくしい本といっしょー

★募集期間  
 4月23日(水)～5月11日(日)

★展示期間  
 5月16日(金)～5月31日(土)

★対象  
 幼児から大人までどなたでも

★場所  
 佐賀市立図書館諸富館

★場所  
 ウェルネス大和1階  
 大会議室(入場無料)

## 今月のおすすめ

ブックカバーの本 いろいろ素材  
 いろいろデザイン 雄鶏社

お気に入りの本にぴったり  
 のブックカバーを作ってみ  
 ませんか?手作りのカバーを  
 つければ、読むのがもっと楽  
 しくなりますよ。フェルトや刺  
 しゅう、紙などいろいろな素  
 材を使った作り方がのって  
 います。



応募方法などは佐賀市立図書館諸富館まで(☎47・2002)  
 ★「大和館」  
 みんなで楽しく歌おう会  
 「水琴の会」と「図書館ボランティア」による歌と演奏のひとつときをお楽しみ下さい!  
 ■日時  
 5月16日(金)  
 13時30分～15時

■場所  
 ウェルネス大和1階  
 大会議室(入場無料)

## 街角リポーターだより

### 佐賀の天山は世界の天山

勸興校区 中野美和子

佐賀市も合併によって広くなり、佐賀県の玄関、顔として、観光においても、よりリーダーとしての役割をもたなければと思っています。

佐賀県の真ん中にありパノラマで県外まで一望できる天山は高さ1046mです。県内では佐賀、小城、多久、唐津の4市に誇る山でもあり、佐賀県においては一番高い山です。佐賀県のどれだけの人がこの山の高さを知り、登ったことがあるでしょうか。元旦の天山では、ロシア、スペイン、韓国の方と挨拶できたことが感激でした。「天山」という名のとおり、いずれ世界中の人々がこの山に注目する日がくればいいと思います。

また、東明遺跡最古の木製櫛発掘のニュースも偶然海外で目にすることができました。徐福の伝説も明かされています。隠された財産が掘り起こされて佐賀に行きたくなる人、住みたくなる人が増えていくのが楽しみです。市内から車で1時間、駐車場に車を置いて20分程登れば頂上にたどり着けます。子どもや年輩の方でも楽に登れます。夏には、かわいらしいマツムシソウが淡いラベンダー色して咲いていますよ。

ぜひ、さわやかな5月の風とともに天山へ登ってみませんか。



▲5月下旬にはラベンダー園がオープン!

# わくわく市報さがクイズ QUIZ

ゴールデンウィーク、みなさんはいかがお過ごしですか？

連休をしっかりと楽しむためには、やっぱり早寝早起きが大切ですよ！



まほろちゃん

「市報さが」5月1日号に関する問題です。( )内のヒントを参考にして、下記の①～③の問題に教えてください。(問題中の〇〇は答えの文字数とは関係ありませんのでご注意ください！)

- ①豊かな水辺空間を愛する市民のシンボルとなっている、おなじみの生き物は？(ヒント：3ページ)
- ②佐賀市が中華人民共和国・江蘇省連雲港市に派遣する少年使節団の名称は？「〇〇〇少年使節団」と教えてください。(ヒント：11ページ)
- ③5月17日に開催される「がばい健康！ラジ&ウォーク」、今回のコースの名前は？「〇〇〇コース」と教えてください。(ヒント：16ページ)

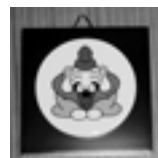
### 応募のしかた

5月9日(金) (当日消印有効) までに、はがきに解答、住所、氏名、年齢、職業、市報に対するご意見・ご感想を書いて、〒840・8501 佐賀市役所 秘書課広報係「市報さがクイズ」係まで(皆様の個人情報、「市報さがクイズ」に関する業務以外の目的で使用することはありません)

### 前号の当選者

73通の応募があり、正解者54名の中から当選された方にプレゼントを郵送します。(賞品の発送をもって発表にかえさせていただきます)

### 今回のプレゼント



#### 陶器の恵比須さま壁飾り(5名様)

今月開催のどんさんえびす祭りにちなんでプレゼント。シンプルでお洒落な壁飾りです。お部屋に飾って開運アップ！

#### 佐賀の七福恵比須シール(10名様)

ノートやスケジュール帳に貼って、勉強に仕事に開運アップ！



### 4月1日号クイズの答え

① パートナー

② 4月29日

③ 子育て

(※)ご意見・感想をお待ちしてまいります。

(50代女性)

●おでかけ読本の中で紹介されていた富士エリア「天山ラベンダー園」が5月下旬頃からオープンするとの事で私は今から楽しみにしています。ラベンダーの香りに包まれて、素敵な景色を眺めながら、ラベンダーソフトクリームを食べたいです。

(50代女性)

●2月のクイズで当たったひなまつりに行って来ました。今までは仕事で行けなかったのですが、夫と二人で行って来ました。はじめは「ひなまつりや」と言っていた夫も楽しく見えました。本当にありがとございました。良い思い出の1ページです。

(20代女性)

●生まれも育ちも佐賀市!! 大学でも「さすが佐賀人!」と言われるように、市報さがでしっかり情報収集です! 今回の表紙の写真、本当にキレイで見事ですね!!

(20代女性)

●4月30日で娘が満1歳になります。最近はおうちごちに移動してイタズラするので目が離せませんが、娘の成長を主人とよるこんでいます。市報の情報を参考に家族で出かけ、たくさんのお思い出をつくってあげたいと思います。これからも市内のイベント情報など、たくさん載せてください。



### 《佐賀市広報番組》さまざまな市の情報を発信します。ぜひご覧ください。

#### TV 佐賀市から

ぶんぶんテレビ コミュニティチャンネル (1ch)  
毎月第3月曜日から2週間 (4/21 ~ 5/4)  
①9:45 ~ ②17:00 ~ ③19:45 ~ (約14分間)  
※佐賀市のホームページでも動画でご覧いただけます。

#### TV 佐賀市政ガイド

STS サガテレビ (36ch) 毎週土曜日 17:25 ~ 17:30

#### TV ふじ有線テレビ (FYT)

(富士町限定)「自主番組」毎日10:00 ~ 23:00

#### FM いけいけ佐賀市広報!

FM 佐賀 (77.9MHz) 毎週土曜日 12:40 ~ 12:55

#### FM サガンシティー

NBC ラジオ佐賀 (1458kHz)  
毎月第1土曜日 15:00 ~ 15:15

#### FM さが市政ガイド

NBC ラジオ佐賀 (1458kHz)  
毎週月・水・金曜日 11:05 ~ 11:10

この冊子は1部当たり約16.35円で作成しています。(ただし人件費など間接経費は含まれていません)



この印刷物は大豆油インキを使用しています。



