

# 〔14〕 観 光

## 137. 観 光 客 の 動 向

(単位：千人)

年 次		平成 18 年	平成 19 年	平成 20 年	平成 21 年	平成 22 年
区 分						
観 光 客 数	総 計	5 434	5 397	5 280	5 271	5 388
	日 帰 り	4 892	4 816	4 734	4 804	4 902
	宿 泊	542	581	546	467	486
交 通 機 関	J R	653	900	739	738	754
	バ ス	836	836	792	790	808
	自 動 車	3 499	3 473	3 337	3 331	3 405
	タ ク シ ー	43	59	48	47	48
	そ の 他	691	129	364	363	371
出 発 地	県 内	1 346	2 105	1 431	1 428	1 460
	九 州	1 526	1 727	1 990	1 987	2 031
	四 国	94	108	90	89	91
	中 国	251	270	227	226	231
	近 畿	572	378	407	405	415
	そ の 他	1 645	809	1 135	1 133	1 158

資料：観光振興課

## 138. 観 光 客 消 費 額

(単位：千円、ただし1人当たり消費額は円)

年 次	平成18年	平成19年	平成20年	平成21年	平成22年
区 分					
消 費 額	16 627 220	19 323 292	18 052 993	16 866 845	17 313 440
年間1人当たり消費額	3 060	3 580	3 419	3 200	3 213
宿 泊 費	4 262 965	4 824 624	4 538 136	3 821 310	3 966 613
飲 食 費	4 528 575	4 954 607	4 854 525	4 665 555	4 775 388
土 産 品 費	1 219 471	1 143 559	1 121 741	1 083 650	1 108 589
交 通 費	4 498 806	4 710 515	4 591 065	4 306 352	4 418 590
入 場 料 等	1 497 303	3 316 062	2 576 832	2 614 783	2 662 173
そ の 他	615 783	373 925	307 694	375 194	382 087

資料：観光振興課

### 139. 観光施設等入場者数

(単位：人)

観光施設名		年次	平成18年	平成19年	平成20年	平成21年	平成22年
旧佐賀市	神野公園子供遊園地		64 607	62 931	68 045	89 969	90 093
	大隈記念館		11 348	12 519	11 978	12 253	10 959
	佐賀市歴史民俗館		168 932	164 269	148 228	116 880	20 028
諸富町	筑後川昇開橋		42 429	62 410	64 171	57 284	-
大和町	川上峡温泉		230 743	232 157	240 428	239 173	259 340
	巨石パーク		20 907	17 564	14 856	11 073	13 337
	道の駅「大和」		1 175 091	1 186 323	472 645	1 185 600	1 159 158
	ユースピアさが		8 045	6 622	7 894	39 094	12 568
	花菖蒲園		12 250	18 270	13 416	14 221	14 794
富士町	天山リゾート		177 000	105 420	104 536	100 200	100 200
	浮立の里展示館		1 135	1 304	1 291	986	1 239
	北山少年自然の家		21 607	21 788	22 251	20 935	27 664
	吉村家住宅		1 554	1 572	1 522	1 762	1 409
	古湯温泉		139 652	161 496	184 316	184 279	173 789
	熊の川温泉		99 366	107 841	103 875	98 725	92 800
三瀬村	三瀬温泉やまびこの湯		190 358	188 383	184 963	172 694	152 429
	どんぐり村		210 416	196 800	202 806	202 800	169 998
川副町	佐賀空港		301 296	558 500	289 324	268 923	339 519
	佐野常民記念館		41 567	44 453	41 690	35 476	43 339
	山口家住宅		85 800	881	1 406	1 304	119
東与賀町	干潟よか公園		177 200	197 882	168 427	163 838	140 128
その他	ゴルフ場		183 581	193 485	190 830	197 779	185 691
	キャンプ場		7 951	8 676	9 631	12 494	14 219

資料：観光振興課

注1) 筑後川昇開橋は、平成22年は保存修理工事中であった

注2) 山口家住宅は、平成22年に修理を行った

注3) 旧佐賀市は平成17年10月合併以前の佐賀市の区域

## 140. 観光イベント来場者数

(単位：人)

イベント名		年次	平成18年	平成19年	平成20年	平成21年	平成22年	平成23年
旧佐賀市	バルーンフェスタ		877 000	787 000	943 000	864 000	921 000	640 000
	佐賀城下栄の国まつり		159 000	189 000	203 000	211 000	223 000	224 000
	佐賀城下ひなまつり		101 800	92 917	86 800	53 736	83 544	83 651
諸富町	夏の夜のメルヘン		25 000	27 000	30 000	雨天中止	26 000	23 000
	産業祭		-	6 000	6 000	6 000	6 000	6 000
大和町	川上峡花火大会		20 000	20 000	22 000	18 000	20 000	22 000
	川上峡春まつり		-	-	-	29 000	29 000	29 000
富士町	古湯温泉花火大会		2 000	2 000	2 000	2 000	2 000	2 000
	古湯映画祭		2 000	1 000	2 700	2 500	2 700	2 300
	ふれあい祭り		5 000	5 000	4 500	4 000	台風中止	2 500
三瀬村	田舎と都市のふれあい祭り		20 000	11 000	9 000	10 000	台風中止	6 000
	みつせポップジャム		600	1 600	6 000			
川副町	さが農業まつり		80 000	75 400	80 000	79 400	80 300	86 600
	海堂神社秋祭り		4 000	4 000	3 000	500	500	500
	松枝神社秋祭り		2 000	2 000	1 000	500	500	500
川副町 諸富町	観光潮干狩り		2 500	1 700	800	2 467	1 587	1 267
東与賀町	シチメンソウまつり		15 000	18 000	18 000	20 100	14 800	22 800

資料：観光振興課

注1) 平成21年から「田舎と都市のふれあい祭り」と「みつせポップジャム」は同時開催

注2) 旧佐賀市は平成17年10月合併以前の佐賀市の区域

# [15] 社会福祉

## 141. 社会福祉施設状況

平成23年10月1日現在

種 別	施 設 名	経 営 主 体	数	収容人員
養護老人ホーム	佐賀整肢学園・佐賀向陽園	社会福祉法人	1	80
特別養護老人ホーム	晴 寿 園	社会福祉法人	1	84
〃	桂 寿 苑	〃	1	50
〃	つ ぼ み 荘	〃	1	50
〃	扇 寿 荘	〃	1	50
〃	福 壽 園	〃	1	107
〃	な ご み 荘	〃	1	50
〃	シルバーケア三瀬	〃	1	50
〃	ロザリオの園	〃	1	110
〃	シオンの園	〃	1	50
〃	春 庵	〃	1	50
〃	け や き 荘	〃	1	50
〃	南 鷗 荘	〃	1	50
ケアハウス	福 生 苑	社会福祉法人	1	50
〃	森 の 家	〃	1	30
〃	は が く れ の 郷	〃	1	50
〃	あ い の 里	〃	1	50
〃	あ い の 里 本 庄	〃	1	50
老人福祉センター	佐賀市巨勢老人福祉センター	佐賀市(指定管理者： 市社会福祉協議会)	1	250
〃	佐賀市平松老人福祉センター		1	160
〃	佐賀市開成老人福祉センター		1	200
〃	佐賀市大和老人福祉センター		1	520
〃	久保田老人福祉センター	佐賀市	1	155
福祉センター	川副福祉センター	佐賀市	1	376
〃	東与賀福祉センター	〃	1	200
高齢者生活福祉センター	生活支援ハウスなごみ	社会福祉法人	1	10
老人憩の家	佐賀市金立いこいの家	佐賀市(指定管理者： 市社会福祉協議会)	1	150
婦人保護施設	佐賀婦人寮	県社会福祉協議会	1	20
母子生活支援施設	高 木 園	佐賀市(指定管理者： 市社会福祉協議会)	1	20
児童厚生施設	中央児童センター	佐賀市	1	-
〃	北部児童センター	〃	1	-
〃	松 梅 児 童 館	佐賀市(指定管理者： 市社会福祉協議会)	1	-
〃	川 副 児 童 館	佐賀市	1	-
〃	久保田児童センター	〃	1	-
〃	東与賀児童館	〃	1	-
乳 児 院	み ど り 園	社会福祉法人	1	50
児童養護施設	聖 華 園	社会福祉法人	1	70
〃	佐 賀 清 光 園	〃	1	40

## 141. 社会福祉施設状況(つづき)

平成23年10月1日現在

種 別	施 設 名	経 営 主 体	数	収容人員
点 字 図 書 館	佐 賀 県 立 点 字 図 書 館	佐 賀 県	1	-
身体障害者福祉会館	佐賀県身体障害者福祉会館	佐賀県身体障害者 団 体 連 合 会	1	-
地域福祉振興センター	佐賀県地域福祉振興センター	県社会福祉協議会	1	-
肢体不自由児施設	佐賀整肢学園・ひまわり園(入園)	社会福祉法人	1	20
〃	佐賀整肢学園・ひよこ教室(通園)	〃	1	30
重症心身障害児施設	佐賀整肢学園・たんぼぼ園	社会福祉法人	1	140
知的障害児施設	佐賀県療育支援センター春日園	佐 賀 県	1	40
知的障害児通園施設	佐賀県療育支援センターくすのみ園	佐 賀 県	1	30
知的障害者通所授産施設	ワ ー ク ス 山 王	社会福祉法人	1	20
〃	ど ん ぐ り 村	〃	1	30
障害者支援施設	いとし子の家(入所)	社会福祉法人	1	70
〃	いとし子の家(通所)	〃	1	5
〃	佐 賀 コ ロ ニ ー	佐 賀 県	1	165
〃	佐賀整肢学園・オークス	社会福祉法人	1	50
〃	長光園障害者支援センター	〃	1	52
〃	富 士 学 園	〃	1	80
〃	は が く れ 学 園	〃	1	80
〃	め ぐ み 園	〃	1	80
生活介護事業所	佐賀整肢学園・オークス	社会福祉法人	1	20
〃	か さ さ ぎ の 里	〃	1	25
〃	長光園障害者サポートセンター	〃	1	20
〃	め ぐ み 園 どりいむ	〃	1	20
〃	久 保 田 サ ン ハ ウ ス	N P O	1	10
〃	ラ イ フ サ ポ ー ト ハ ル	〃	1	10
〃	それいゆ成人支援センター 生活介護事業所	〃	1	10
〃	生活介護事業所響	社会福祉法人	1	25
〃	障害者支援センター SAKURA	〃	1	10
〃	ウ イ ズ 富 士	〃	1	60
就労継続支援(A型)事業所	山 王 福 祉 工 場	社会福祉法人	1	30
〃	よ っ て こ 十 間 堀	N P O	1	10
就労継続支援(B型)事業所	か さ さ ぎ の 里	社会福祉法人	1	15
〃	か さ さ ぎ の 里	〃	1	40
〃	み の り 福 祉 作 業 所	〃	1	20
〃	レ イ ン ボ ー ハ ウ ス	〃	1	30
〃	ま ご こ ろ 授 産 所	〃	1	20
〃	ま る 工 房	N P O	1	20
〃	就労支援事業所スプリングフィールド	社会福祉法人	1	12
〃	ワ ー ク ス ペ ー ス K A N	N P O	1	20
〃	久 保 田 サ ン ハ ウ ス	〃	1	10
〃	就労継続支援事業所コスモス	〃	1	22

## 141. 社会福祉施設状況(つづき)

平成23年10月1日現在

種 別	施 設 名	経 営 主 体	数	収容人員
就労継続支援(B型)事業所	特定非営利活動法人ともしび	N P O	1	20
〃	D E ・ T E ・ K O ・ I	社会福祉法人	1	20
〃	障害者支援センター SAKURA	〃	1	20
〃	佐賀ライトハウス六星館	〃	1	20
〃	就労継続支援事業所 きずな	N P O	1	20
児童デイサービス事業所	障がい児デイルームぷりん	N P O	1	10
〃	障がい児デイルームぼけっと	〃	1	5
〃	それいゆ療育センター佐賀	〃	1	20
〃	児童デイサービス「はっぴい」	社会福祉法人	1	10
〃	児童デイサービスあおぞら	〃	1	10
〃	療育サポートセンター クレア	株式会社	1	10
就労移行支援事業所	それいゆ成人支援センター 就労移行支援事業所	N P O	1	6
〃	就労移行支援事業所 ジョブサポートそら	〃	1	12
〃	ステップワーカーズ	〃	1	20
障害者地域活動支援センター	佐賀整肢学園・オークス	社会福祉法人	1	15
〃	地域活動支援センターお世話宅配便	N P O	1	10
〃	地域活動支援センターあさひ荘	〃	1	24
〃	地域活動支援センター紀水苑	株式会社	1	10
〃	地域活動支援センター長光園	社会福祉法人	1	15
〃	地域活動支援センターともしび	N P O	1	20
〃	地域活動支援センター ワークステーションともしび	〃	1	20
〃	地域活動支援センターぷらっと	〃	1	20
〃	地域活動支援センターめぐみ園	社会福祉法人	1	10
〃	地域活動支援センターほっとぽっと	N P O	1	10
グループホーム・ケアホーム	バイオレットハウス	財団法人	1	5
〃	ソロモン寮	〃	1	4
〃	田中ホーム	有限会社	1	9
〃	かささぎホーム久池井	社会福祉法人	1	4
〃	グループホームマイハウス	〃	1	6
〃	かささぎホームかがやき	〃	1	7
〃	かささぎホームはばたき	〃	1	7
〃	ピースハイム富士	社会福祉法人	1	7
〃	ひびきホーム高木瀬	〃	1	5
〃	グループホーム野いちご	N P O	1	7
〃	ケアホームかしの木	社会福祉法人	1	4
〃	ピースハイム多布施	〃	1	8
〃	ピースハイム川久保	〃	1	6

## 141. 社会福祉施設状況(つづき)

平成23年10月1日現在

種 別	施 設 名	経 営 主 体	数	収容人員
グループホーム・ケアホーム	ピースハイム富士Ⅱ	社会福祉法人	1	8
〃	エルホーム	N P O	1	6
〃	ピースハイム金立	社会福祉法人	1	7
〃	オリーヴ	〃	1	10
〃	ピースハイム緑小路	〃	1	10
〃	さくらは	社 団 法 人	1	5
〃	わかば	〃	1	6
〃	けやき	〃	1	6
〃	かえで	〃	1	6
〃	ケアホームきらきら	N P O	1	5
〃	ケアホームはなはな	〃	1	5
〃	はなぶさホーム	〃	1	10
〃	スローライフ	財 団 法 人	1	5
〃	かささぎホーム東名F1	社会福祉法人	1	5
〃	かささぎホーム東名F2	〃	1	5
〃	ピースハイムめぐみ	〃	1	10
〃	ピースハイム金立Ⅱ	〃	1	7
〃	ひびきホーム和音	〃	1	6
〃	おおたからホーム	N P O	1	2
〃	ケアホームあいあい	〃	1	5
〃	グループホームたふせ寮	〃	1	6
〃	ケアホームBi-Bi開成	株 式 会 社	1	6
〃	さくらは	財 団 法 人	1	6
〃	おもいやりの家「絆」	N P O	1	4
〃	ケアホームBi-Bi白山	株 式 会 社	1	6
〃	みやびホーム	N P O	1	5
〃	グループホームあいうえお	医 療 法 人	1	8
〃	はなの木	〃	1	20
〃	愛ホーム	N P O	1	4
〃	C i e n t e	社会福祉法人	1	7
〃	第1金立寮	〃	1	10
〃	第2金立寮	〃	1	7
〃	四つ葉荘	N P O	1	6
〃	スローライフ	〃	1	5
福 祉 ホ ー ム	マイホーム山王	社会福祉法人	1	12
〃	長光園久保田ホーム	〃	1	6
母 子 福 祉 セ ン タ ー	佐賀県母子福祉センター	社会福祉法人	1	-
保 育 所	三瀬保育園	社会福祉法人	1	50
〃	北部保育園	〃	1	40

## 141. 社会福祉施設状況(つづき)

平成23年10月1日現在

種 別	施 設 名	経 営 主 体	数	収容人員
保 育 所	南 部 保 育 園	社 会 福 祉 法 人	1	70
〃	川 上 保 育 園	〃	1	90
〃	保 育 園 ひ な た 村 自 然 塾	〃	1	200
〃	春 日 保 育 園	〃	1	200
〃	和 泉 ふ た ば 保 育 園	〃	1	90
〃	城 北 保 育 園	〃	1	150
〃	尚 賢 保 育 園	〃	1	90
〃	高 木 保 育 園	〃	1	60
〃	開 成 保 育 園	〃	1	90
〃	鍋 島 保 育 園	学 校 法 人	1	110
〃	三 光 保 育 園	〃	1	60
〃	掘 江 保 育 園	社 会 福 祉 法 人	1	180
〃	若 葉 保 育 所	佐 賀 市	1	120
〃	あ お ぞ ら 保 育 園	社 会 福 祉 法 人	1	90
〃	ち え ん か ん 保 育 園	〃	1	90
〃	兵 庫 保 育 園	〃	1	90
〃	巨 勢 保 育 園	〃	1	90
〃	城 東 保 育 所	佐 賀 市	1	120
〃	小 部 保 育 園	社 会 福 祉 法 人	1	120
〃	愛 の 泉 保 育 園	〃	1	90
〃	成 章 保 育 所	佐 賀 市	1	60
〃	佐 賀 保 育 園	財 団 法 人	1	120
〃	川 原 保 育 所	佐 賀 市	1	120
〃	日 新 保 育 園	社 会 福 祉 法 人	1	110
〃	中 央 保 育 園	〃	1	60
〃	新 栄 保 育 園	〃	1	150
〃	嘉 瀬 保 育 園	〃	1	90
〃	城 西 保 育 園	〃	1	75
〃	城 南 保 育 園	〃	1	140
〃	光 明 保 育 園	〃	1	60
〃	諸 富 保 育 園	〃	1	60
〃	な か よ し 保 育 園	〃	1	80
〃	あ か つ き 保 育 園	〃	1	90
〃	み な み 保 育 園	〃	1	90
〃	東 与 賀 保 育 園 ち ゃ い ル ド ハ ウ ス	〃	1	80
〃	久 保 田 保 育 園	〃	1	120

資料：高齢福祉課、障がい福祉課、こども課



## 142. 国民年金加入状況

(単位：人・%)

各年度末現在

年 度	加 入 者 数			
	総 数	第1号被保険者	第1号被保険者(任意)	第3号被保険者
平成18年度	57 954	38 955	434	18 565
19	56 192	37 485	487	18 220
20	54 628	36 369	469	17 790
21	53 751	36 014	456	17 281
22	52 537	35 062	442	17 033

資料：保険年金課

## 143. 国民年金受給状況

○受給権者(単位：人)

年 度		平成18年度	平成19年度	平成20年度	平成21年度	平成22年度
拠 出 年 金	総 数	51 095	52 553	53 968	55 239	55 981
	障 害	273	252	235	224	207
	母 子	-	-	-	-	-
	寡 婦	127	123	116	110	114
	遺 児	-	-	-	-	-
	老 齢	6 952	6 355	5 723	5 208	4 664
	通算老齢	2 754	2 572	2 420	2 251	2 053
	老齢基礎	36 124	38 330	40 525	42 444	43 909
	障害基礎	4 115	4 185	4 239	4 338	4 410
	遺族基礎	750	736	710	664	624
老齢福祉年金	総 数	96	48	32	17	14
	老 齢	96	48	32	17	14

○支給額(単位：千円)

年 度		平成18年度	平成19年度	平成20年度	平成21年度	平成22年度
拠 出 年 金	総 数	33 612 227	34 869 463	36 059 872	37 152 689	37 851 251
	障 害	239 607	220 795	205 746	195 646	181 191
	母 子	-	-	-	-	-
	寡 婦	60 782	58 518	54 779	51 446	53 083
	遺 児	-	-	-	-	-
	老 齢	3 321 557	3 051 326	2 762 870	2 528 972	2 277 031
	通算老齢	624 278	587 233	553 063	518 395	476 257
	老齢基礎	25 115 018	26 654 032	28 170 290	29 493 731	30 472 576
	障害基礎	3 674 673	3 732 770	3 771 024	3 853 270	3 912 477
	遺族基礎	576 312	564 789	542 100	511 229	478 636
老齢福祉年金	総 数	20 295	13 336	7 901	6 898	3 401
	老 齢	20 295	13 336	7 901	6 898	3 401

資料：保険年金課

## 144. 国民健康保険加入状況

各年度末現在

年 度	世 帯			人 口		
	総 数	加入世帯	加入率(%)	総 数	被保険者数	加入率(%)
平成18年度	89 688	43 489	48.5	237 953	85 360	35.9
19	90 267	43 571	48.3	236 711	83 973	35.5
20	90 851	32 728	36.0	236 057	61 055	25.9
21	91 531	32 527	35.5	235 692	60 069	25.5
22	92 151	32 616	35.4	234 926	60 071	25.6

資料：保険年金課

## 146. 国民健康

(単位：千円)

年 度	費 用 額						
	療 養 の 給 付 等						
	入 院	入 院 外	歯 科	調 剤	食事療養	訪問看護	計
平成18年度	7 493 223	6 132 539	1 439 531	3 213 531	633 009	40 630	18 952 463
	2 208 340	2 106 151	462 701	1 225 609	154 656	15 377	6 172 834
19	7 744 748	6 501 847	1 440 582	3 566 713	638 718	35 629	19 928 237
	2 339 029	2 312 123	477 096	1 393 356	158 317	13 143	6 693 064
20	7 853 713	6 540 023	1 442 261	3 680 561	622 836	33 925	20 173 319
	447 331	469 115	105 811	281 301	28 883	672	1 333 113
21	7 798 081	6 710 548	1 445 879	3 851 488	608 337	40 983	20 455 316
	360 253	396 114	84 673	235 894	26 442	123	1 103 499
22	8 004 415	6 959 748	1 457 362	3 917 979	607 247	47 510	20 994 260
	442 159	449 387	89 978	246 826	29 899	612	1 258 862

資料：保険年金課

注1) 各年度の下段の数字はうち退職者分の再掲。

注2) 年報に基づく。

## 145. 国民健康保険税収納状況(現年分)

(単位：円・%)

各年度決算時点

年 度	調 定 額	うち居所不明者分 調定額	収 納 額	還 付 未済額 (別掲)	収納率	1世帯 当たり 調定額	被保険者 1人当たり 調定額
平成18年度	6 096 930 558	10 068 200	5 704 797 139	10 070 467	93.72	164 276	85 340
	1 490 340 442	22 400	1 473 926 035	666 233	98.90	233 779	107 088
19	6 008 909 198	3 474 100	5 661 364 421	4 176 864	94.27	162 109	85 083
	1 573 204 602	-	1 558 102 185	214 809	99.04	235 827	109 303
20	5 454 967 780	2 100 369	5 142 349 909	2 902 627	94.31	168 062	92 762
	308 053 720	26 131	305 022 304	473	99.02	198 616	97 086
21	5 345 223 710	3 266 027	5 062 960 274	1 198 544	94.78	168 216	91 048
	353 283 090	201 473	348 996 462	356	98.84	302 210	148 376
22	5 144 701 897	1 197 000	4 887 614 103	1 578 646	95.02	163 158	89 086
	369 058 103	-	361 440 253	11 300	97.93	257 902	122 978

資料：保険年金課

注1) 収納率の算定に当たっては、居所不明者分調定額及び還付未済額を控除している。

注2) 1世帯当たり調定額及び被保険者1人当たり調定額の算定に当たっては、決算時点における調定額を当該年度平均の世帯数又は被保険者数で除している。

注3) 各年度の上段は一般被保険者分、下段は退職被保険者分

## 保 険 給 付 状 況

		保 険 者 負 担 分					
療養費等	計	療養の給付等	療養費等	出産育児一時金	葬祭費	高額療養費	計
181 264	19 133 727	14 108 111	135 495	110 600	44 980	1 431 137	15 830 323
53 877	6 226 711	4 736 083	41 844	-	-	371 139	5 149 066
195 670	20 123 907	14 951 293	146 460	108 750	47 985	1 515 030	16 769 518
60 886	6 753 950	5 188 541	47 031	-	-	387 244	5 622 817
197 219	20 370 538	13 732 293	144 462	100 880	11 117	1 698 047	15 686 799
18 889	1 352 002	979 692	14 111	-	-	131 201	1 125 004
199 976	20 655 292	14 880 820	145 587	104 680	10 320	1 759 678	16 901 085
11 434	1 114 933	770 442	8 002	-	-	93 885	872 329
209 408	21 203 668	15 581 829	152 561	127 020	11 321	1 935 104	17 807 835
14 517	1 273 378	879 580	10 160	-	-	123 230	1 012 970

## 147. 要介護(要支援)認定者数 (延人数)

各年度末現在

年度・月	要支援	経過的 要介護	要支援1	要支援2	要介護1	要介護2	要介護3	要介護4	要介護5	合計
平成18年度	-	-	1 610	900	1 842	1 456	1 302	921	675	8 706
19	-	-	1 632	1 047	1 600	1 384	1 402	905	676	8 646
20	-	-	1 655	1 034	1 624	1 479	1 478	963	755	8 988
21	-	-	1 494	1 122	1 887	1 480	1 377	1 061	836	9 257
22	-	-	1 522	1 437	2 150	1 509	1 431	1 090	889	10 028
平成22年 4月	-	-	1 439	1 124	1 859	1 422	1 358	1 021	803	9 026
5	-	-	1 438	1 162	1 891	1 404	1 349	1 019	815	9 078
6	-	-	1 481	1 230	1 978	1 481	1 391	1 067	831	9 459
7	-	-	1 492	1 256	1 999	1 513	1 404	1 080	828	9 572
8	-	-	1 493	1 285	2 011	1 524	1 401	1 086	826	9 626
9	-	-	1 504	1 301	2 037	1 555	1 405	1 086	851	9 739
10	-	-	1 499	1 337	2 079	1 530	1 421	1 074	864	9 804
11	-	-	1 493	1 332	2 115	1 525	1 403	1 087	875	9 830
12	-	-	1 485	1 337	2 137	1 503	1 412	1 078	873	9 825
平成23年 1月	-	-	1 468	1 368	2 134	1 500	1 410	1 068	875	9 823
2	-	-	1 479	1 401	2 118	1 489	1 424	1 076	866	9 853
3	-	-	1 522	1 437	2 150	1 509	1 431	1 090	889	10 028

資料：佐賀中部広域連合

注1) 月末時点で被保険者であり、同時点で有効な要介護(要支援)認定結果を持つ者の人数。

注2) 認定者数は住所地特例(介護保険施設に入所中の人は前住所地で集計)を加味した人数。

## 148. 在宅介護(介護予防)サービス受給者数(延人数)

各年度末現在

年度・月	要支援1	要支援2	要支援計	経過的要介護	要介護1	要介護2	要介護3	要介護4	要介護5	要介護計	合計
平成18年度	6 771	3 653	11 838	7 508	22 474	10 474	6 956	3 878	1 607	52 897	64 735
19	14 313	9 397	23 710	20	15 615	12 275	8 894	3 883	1 817	42 504	66 214
20	15 150	10 067	25 217	…	15 167	12 227	9 295	3 877	1 787	42 353	67 570
21	14 304	10 359	24 663	-	16 732	13 545	9 783	5 012	2 563	47 635	72 298
22	13 078	12 425	25 503	-	19 453	13 549	9 846	5 218	2 294	50 360	75 863
平成22年 4月	1 107	937	2 044	-	1 518	1 119	788	419	180	4 024	6 068
5	1 092	959	2 051	-	1 543	1 106	776	418	179	4 022	6 073
6	1 120	966	2 086	-	1 560	1 103	790	420	179	4 052	6 138
7	1 112	1 002	2 114	-	1 565	1 124	799	420	182	4 090	6 204
8	1 112	998	2 110	-	1 584	1 134	819	420	182	4 139	6 249
9	1 096	1 032	2 128	-	1 609	1 153	813	424	185	4 184	6 312
10	1 094	1 069	2 163	-	1 676	1 138	836	434	191	4 275	6 438
11	1 096	1 088	2 184	-	1 672	1 147	837	446	203	4 305	6 489
12	1 080	1 089	2 169	-	1 691	1 136	841	447	203	4 318	6 487
平成23年 1月	1 048	1 075	2 123	-	1 697	1 132	837	458	201	4 325	6 448
2	1 043	1 086	2 129	-	1 663	1 123	846	450	197	4 279	6 408
3	1 078	1 124	2 202	-	1 675	1 134	864	462	212	4 347	6 549

資料：佐賀中部広域連合

注1) 居宅サービス（居宅サービス計画を除く）受給者を被保険者番号で名寄せした人数。

注2) 福祉用具購入、住宅改修、特例介護サービス分を除く。

注3) 受給者数は、国保連合会の給付実績情報に基づき集計しているため、過誤、再審査、月遅れ請求等により毎月変動する。

注4) 平成18年度の要支援計は、内訳不明の1,414名を含む。

## 149. 身体障がい者の状況

(単位：人)

各年度末現在

年度	総数	18歳未満	18歳以上	視覚障がい	聴覚障がい	言語障がい	肢体不自由	内部障がい
平成18年度	9 783	166	9 617	901	921	111	5 442	2 408
19	10 072	171	9 901	880	922	112	5 589	2 569
20	10 254	177	10 077	876	920	110	5 696	2 652
21	10 416	177	10 239	873	937	110	5 782	2 714
22	10 509	183	10 326	851	951	113	5 830	2 764

資料：障がい福祉課

## 150. 知的障がい者の状況

年 度	総 数	各年度末現在	
		18歳未満	18歳以上
平成18年度	1 574	306	1 268
19	1 793	345	1 448
20	1 843	367	1 476
21	1 890	407	1 483
22	2 042	417	1 625

資料：障がい福祉課

## 151. 精神障がい者の状況

年 度	精神障害者保健福祉手帳	各年度末現在
		自立支援医療(精神通院)受給者数 注)
平成18年度	765	2 318
19	838	2 308
20	922	2 486
21	973	2 647
22	1 037	2 731

資料：障がい福祉課

## 152. 心身障がい者福祉サービス実施状況

年 度	各年度末現在						
	福祉手当等受給者数 注1)	補 装 具 交付件数 注2)	日常生活用具給付件数	更生医療給付件数 注3)	福祉タクシー助成件数	住宅改修費給付件数 注4)	自動車改造費助成件数
平成18年度	317	811	408	8 117	3 012	4	10
19	316	510	897	8 030	2 319	9	6
20	328	513	960	8 663	2 157	7	7
21	337	503	996	9 539	2 231	8	10
22	346	621	1 045	10 632	2 289	5	9

資料：障がい福祉課

注1) 福祉手当等受給者数は、各年度2月1日現在の数値

注2) 補装具交付件数は、交付券の実績数

注3) 更生医療給付件数は、レセプト件数

注4) 住宅改修費給付件数は、平成19年度から日常生活用具給付件数の内数

### 153. 障がい福祉サービス(日中活動)利用状況

(単位：人)

各年度4月1日現在

年 度	生活介護	自立訓練	就労継続(A型)	就労継続(B型)	就労移行
平成19年度	72	-	1	61	10
20	129	7	17	147	23
21	214	15	18	202	42
22	220	12	21	240	36
23	441	18	33	313	34

資料：障がい福祉課

### 154. 障害者地域活動支援センターの状況

(単位：件)

各年度末現在

年 度	障害者地域活動支援センター
平成 19 年度	10
20	10
21	11
22	11

資料：障がい福祉課

注) 障害者地域活動支援センターとは、障がい者の方が通いながら創作的活動や生産活動、社会との交流活動などを通じて自立を目指す施設。上記件数は、市とセンター事業の委託契約を締結しているセンターの数。平成19年度末現在、市内のすべてのセンターと委託契約を締結している。

### 155. 障がい者の就労状況

(単位：人)

各年度末現在

年 度	佐賀駅 駐輪場整理	市民会館 駐車場整理	小中学校 清掃業務	公園清掃
平成18年度	25	1	6	9
19	19	1	12	11
20	23	1	12	12
21	23	1	12	9
22	23	1	12	12

資料：障がい福祉課

## 156. 児童手当・児童扶養手当・特別児童扶養手当状況

(単位：人)

各年度末現在

年 度	児童手当・子ども手当 受給者数	児童扶養手当 受給資格者数	特別児童扶養 手当受給者数
平成18年度	11 872	2 385	368
19	13 937	2 413	389
20	13 779	2 448	399
21	13 565	2 494	422
22	18 138	2 725	435

資料：福祉総務課・障がい福祉課

注1) 児童手当について

- ・児童手当受給者数は、各年度2月末現在の数値
- ・平成22年度は子ども手当受給者数の数値

注2) 児童扶養手当について

- ・平成22年8月から父子家庭にも支給を拡大

## 157. 乳幼児・ひとり親家庭・重度心身障害者(児)医療費助成制度

年 度	区 分	対 象 者	資格者 (人)	助成件数 (件)	助成額 (千円)	1件当たり 助成額 (円)
平成18年度	乳幼児 医療費	3歳未満の乳幼児	6 406	142 171	261 235	1 837
19		平成18年から小学校就学前の乳幼児	6 383	135 857	253 496	1 866
20		①により拡大	12 667	142 418	276 906	1 944
21		②により拡大	12 631	189 433	335 528	1 771
22		③により拡大	13 862	224 755	429 237	1 910
平成18年度	ひとり親 家庭等 医療費	①母(父)子家庭の親と児童 ②父母のない児童 ③1人暮らしの寡婦 本人又は扶養義務者の所得額に よって制限あり	6 549	50 958	123 952	2 432
19			6 459	54 609	130 279	2 386
20			6 608	57 040	130 156	2 282
21			6 686	60 655	137 016	2 259
22			7 060	62 784	141 790	2 258
平成18年度	重度心身 障害者 医療費	①身体障害者手帳1・2級の 身体障害者(児) ②IQ35以下の知的障害者(児) ③身体障害者手帳3級でIQ50 以下の知的障害者(児) 本人及び扶養義務者の所得額に よって制限あり	4 330	90 864	425 698	4 685
19			4 315	101 373	419 044	4 134
20			4 319	99 555	411 042	4 129
21			4 423	109 340	441 621	4 039
22			4 481	111 882	451 371	4 034

資料：福祉総務課・障がい福祉課

注) 乳幼児医療費について

- ①平成18年6月診療分から歯科診療のみ小学校就学前まで拡大
- ②平成19年11月診療分から入院診療の助成を小学校就学前まで拡大
- ③平成21年4月診療分から小学校就学前までの助成を全ての保険診療に拡大



## 158. 保育所・保育園の概況

各年4月1日現在

年次	保育所・保育園数			保育士数 (看護師・保健師含む)			乳幼児数		
	総数	市立	私立	総数	市立	私立	総数	市立	私立
平成16年	31	5	26	426	57	369	3 122	581	2 541
17	33	4	29	443	48	395	3 328	465	2 863
18	36	4	32	482	50	432	3 589	423	3 166
19	38	4	34	526	47	479	3 732	411	3 321
20	38	4	34	547	46	501	3 835	395	3 440
21	38	4	34	545	46	499	3 916	405	3 511
22	38	4	34	600	47	553	3 988	413	3 575
23	38	4	34	643	78	565	4 088	433	3 655

資料：教育委員会子ども教育部子ども課

## 159. 保育所の年齢別乳幼児数

各年4月1日現在

年次 \ 年齢	総数	0歳	1歳～2歳	3歳	4歳以上
平成16年	3 390	147	1 041	680	1 522
17	3 596	156	1 132	736	1 572
18	3 772	173	1 231	734	1 634
19	3 831	171	1 281	774	1 605
20	3 906	199	1 327	784	1 593
21	3 916	198	1 342	778	1 598
22	3 988	184	1 383	781	1 640
23	4 088	206	1 434	793	1 655

資料：教育委員会子ども教育部子ども課

## 160. 生 活 保 護

保護人員（単位：人）

年度・月	世帯数	人 員	生活扶助	教育扶助	医療扶助	介護扶助
平成18年度	r 15 335	r 20 157	r 17 735	r 1 194	r 16 477	r 2 488
19	r 16 521	r 21 423	r 19 578	r 1 169	r 19 372	r 2 947
20	17 837	23 147	21 278	1 075	20 680	3 400
21	19 876	25 649	23 733	1 303	22 768	3 542
22	22 481	28 958	26 712	1 377	25 505	4 034
平成22年 4月	1 777	2 285	2 088	106	2 013	314
5	1 782	2 285	2 086	106	2 019	321
6	1 816	2 330	2 136	108	2 053	325
7	1 848	2 369	2 152	110	2 086	328
8	1 856	2 392	2 186	115	2 098	334
9	1 870	2 424	2 211	120	2 108	336
10	1 891	2 443	2 232	118	2 164	342
11	1 900	2 450	2 379	118	2 162	341
12	1 909	2 464	2 385	118	2 164	344
平成23年 1月	1 919	2 465	2 241	111	2 175	350
2	1 940	2 497	2 277	118	2 213	346
3	1 973	2 554	2 339	129	2 250	353

保護費（単位：千円）

年 度	1世帯 当たり 扶助費	総 額	生活扶助	教育扶助	医療扶助	介護扶助
平成18年度	r 209	r 3 204 510	r 863 149	r 8 057	r 1 918 414	r 65 779
19	r 201	r 3 313 090	r 928 496	r 7 584	r 1 905 686	r 79 607
20	203	3 632 443	1 000 280	7 433	2 081 639	103 419
21	201	3 990 310	1 133 666	11 983	2 240 108	100 289
22	192	4 311 266	1 300 488	13 168	2 316 596	104 017

資料：保護課

注）平成18、19年度は保護人員、保護費ともに旧佐賀市（平成17年10月合併以前の佐賀市の区域）の実績

## 状 況

住宅扶助	生業扶助	出産扶助	葬祭扶助	保護施設	保護率 (%)
r 15 074	r 364	r 1	r 16	r 552	r 8.1
r 16 411	r 201	r 1	r 20	r 636	r 8.0
17 898	260	-	25	688	8.0
19 707	362	-	36	747	9.0
22 290	347	-	32	808	10.2
1 759	22	-	3	64	9.6
1 727	18	-	2	65	9.6
1 774	26	-	4	65	9.8
1 797	28	-	1	65	10.0
1 806	29	-	3	66	10.1
1 880	30	-	1	67	10.2
1 902	29	-	5	67	10.3
1 916	30	-	2	68	10.3
1 933	32	-	1	69	10.4
1 878	29	-	1	70	10.4
1 902	30	-	6	71	10.5
2 016	44	-	3	71	10.8

住宅扶助	生業扶助	出産扶助	葬祭扶助	保護施設 委託事務費
r 254 950	r 5 614	r 120	r 2 635	r 85 792
r 284 511	r 4 944	r 193	r 4 806	r 97 263
318 994	5 916	-	5 435	109 327
372 386	8 493	-	5 694	117 691
437 532	6 137	-	5 861	127 467

# 〔16〕 勞 働

## 161. 市民相談利用状況

年度・月	総数	法律関係	人権関係	不動産関係	税関係	行政関係	行政手続関係	市政関係	総合案内	消費生活相談
平成18年度	69 757	433	189	64	43	10	6	2 446	62 264	4 302
19	83 999	423	131	60	43	16	1	2 259	76 524	4 542
20	81 879	441	120	69	37	20	2	3 023	73 560	4 607
21	83 287	486	110	71	39	7	6	3 377	74 766	4 425
22	83 461	522	153	54	50	10	9	3 323	75 443	3 897
平成22年 4月	7 101	44	8	7	3	1	-	306	6 431	301
5	5 805	46	8	2	1	2	1	284	5 183	278
6	8 108	47	20	8	2	1	2	340	7 367	321
7	6 956	48	9	7	4	-	2	286	6 266	334
8	6 744	44	18	4	4	-	-	312	6 045	317
9	6 248	43	16	2	2	-	2	293	5 551	339
10	6 350	42	18	5	3	1	-	294	5 655	332
11	6 301	42	12	5	4	3	-	251	5 624	360
12	6 240	33	13	4	2	1	-	233	5 585	369
平成23年 1月	6 348	43	6	3	7	-	2	221	5 761	305
2	7 130	41	10	2	11	1	-	244	6 537	284
3	10 130	49	15	5	7	-	-	259	9 438	357

資料：市民生活課・市民活動推進課

## 162. 産業別組合数及び組合員数

産業別	平成18年		平成19年		平成20年		平成21年		平成22年		平成23年	
	組合数	組合員数	組合数	組合員数	組合数	組合員数	組合数	組合員数	組合数	組合員数	組合数	組合員数
総数	171	20 480	167	19 20 112	162	19 146	166	20 733	164	20 377	166	22 372
農業、林業、漁業	-	-	-	-	1	22	1	24	1	19	1	19
鉱業、採石業、砂利採取業	-	-	-	-	-	-	-	-	-	-	-	-
建設業	9	1 899	9	1 914	10	1 903	10	1 874	10	1 840	10	1 818
製造業	23	2 296	23	2 294	21	1 787	22	1 873	23	1 819	23	1 809
電気・ガス・熱供給・水道業	7	607	7	576	7	561	7	550	7	568	7	566
情報通信業	9	823	8	833	7	800	8	806	8	795	8	766
運輸業・郵便業	19	1 016	19	1 006	18	926	19	1 170	20	1 201	20	1 231
卸売業・小売業	18	1 183	20	1 222	18	1 112	18	1 115	18	1 107	20	3 183
金融業・保険業	20	3 342	17	3 250	18	3 286	18	3 302	17	3 097	17	3 110
不動産業、物品賃貸業	1	2	1	2	1	1	1	1	-	-	-	-
サービス業	14	839	13	794	10	699	15	766	16	795	15	663
学術研究、専門・技術サービス業					5	272	9	338	8	315	7	226
宿泊業、飲食サービス業					1	6	1	6	1	6	1	7
生活関連サービス業、娯楽業					-	-	-	-	-	-	-	-
サービス業（他に分類されないもの）					4	421	5	422	7	474	7	430
教育、学習支援業	14	2 412	14	2 260	14	2 156	13	2 234	13	2 192	13	2 114
医療、福祉	13	777	13	814	13	812	14	937	13	917	14	943
複合サービス事業	7	1 299	7	1 292	7	1 243	6	2 460	6	2 476	6	2 474
公務	16	3 964	15	3 836	16	3 822	12	3 611	11	3 541	11	3 666
分類不能の産業	1	21	1	19	1	16	1	10	1	10	1	10

資料：県雇用労働課「労働組合基礎調査」

注1) 平成19年10月1日合併町分を含む。

注2) 産業分類については、平成19年11月に改訂されたため、平成20年分から改訂後の分類で表示

〈主な変更点〉

「サービス業」→「学術研究、専門・技術サービス業」、「宿泊業、飲食サービス業」

「生活関連サービス業、娯楽業」及び「サービス業（他に分類されないもの）」

## 163. 一 般 職 業 紹 介 状 況

年度・月	新規求職者数		月間有効求職者数		新規求人数	月間有効求人数	就職件数		新規求人倍率	月間有効求人倍率	就職率(%)
		うち女		うち女				うち女			
平成18年度	22 827	13 044	95 562	51 418	27 294	71 477	8 019	4 791	1.20	0.75	35.1
19	23 092	13 199	89 748	49 360	25 213	67 714	7 199	4 203	1.09	0.75	31.2
20	25 464	14 054	97 843	51 885	23 535	61 186	7 349	4 345	0.92	0.63	28.9
21	27 816	15 484	114 857	60 307	20 525	49 201	8 142	4 777	0.74	0.43	29.3
22	27 282	15 370	110 107	58 704	23 807	58 396	8 537	4 988	0.87	0.53	31.3
平成22年 4月	3 255	1 814	11 048	5 907	1 889	4 454	971	554	0.58	0.40	29.8
5	2 418	1 371	10 445	5 540	1 533	4 019	822	455	0.63	0.38	34.0
6	2 184	1 202	9 945	5 271	1 605	4 030	742	460	0.73	0.41	34.0
7	2 111	1 191	9 425	4 993	1 812	4 035	603	359	0.86	0.43	28.6
8	2 165	1 209	9 218	4 856	1 937	4 460	647	357	0.89	0.48	29.9
9	2 321	1 289	9 182	4 889	1 834	4 746	745	428	0.79	0.52	32.1
10	2 122	1 155	8 924	4 704	2 220	4 916	687	384	1.05	0.55	32.4
11	1 946	1 075	8 633	4 583	1 826	4 958	669	375	0.94	0.57	34.4
12	1 399	777	7 744	4 046	1 691	4 841	585	323	1.21	0.63	41.8
平成23年 1月	2 190	1 314	7 572	4 055	2 469	5 426	429	243	1.13	0.72	19.6
2	2 445	1 456	8 438	4 665	2 324	5 871	561	372	0.95	0.70	22.9
3	2 726	1 517	9 533	5 195	2 667	6 640	1 076	678	0.98	0.70	39.5

資料:佐賀公共職業安定所

注1) 数値は佐賀市、多久市、小城市、神埼市(佐賀公共職業安定所取扱分。※ハローワークプラザ、ヤングハローワーク等附属施設取扱分を含む)。新規学卒を除き、パートを含む。

注2) 各倍率、率の算出方法は以下のとおり。

新規求人倍率＝新規求人数／新規求職者数(倍)

月間有効求人倍率＝月間有効求人数／月間有効求職者数(倍)

就職率＝就職件数／新規求職者数×100

## 164. 日 雇 就 労 状 況

年度・月	前月繰越 有効求職者数		新規求職 申込件数		新規 求人 延数	就労実員数		就労延数		不就労延数	
		うち女		うち女			うち女		うち女		うち女
平成18年度	42	-	2	-	-	25	-	329	-	169	-
19	48	-	1	-	-	22	-	291	-	141	-
20	36	-	-	-	-	20	-	266	-	124	-
21	25	-	-	-	-	11	-	147	-	93	-
22	12	-	-	-	-	11	-	148	-	66	-
平成22年 4月	1	-	-	-	-	-	-	-	-	8	-
5	1	-	-	-	-	1	-	13	-	-	-
6	1	-	-	-	-	1	-	14	-	-	-
7	1	-	-	-	-	1	-	14	-	7	-
8	1	-	-	-	-	1	-	13	-	9	-
9	1	-	-	-	-	1	-	13	-	7	-
10	1	-	-	-	-	1	-	14	-	5	-
11	1	-	-	-	-	1	-	13	-	7	-
12	1	-	-	-	-	1	-	14	-	5	-
平成23年 1月	1	-	-	-	-	1	-	13	-	6	-
2	1	-	-	-	-	1	-	15	-	4	-
3	1	-	-	-	-	1	-	12	-	8	-

資料：佐賀公共職業安定所

## 165. 有効求人倍率

(単位：倍)

年度・月	有効求人倍率			
	佐賀公共職業安定所管内	佐賀県	九州	全国
平成13年度	0.48	0.46	0.45	0.59
14	0.47	0.42	0.41	0.54
15	0.62	0.53	0.52	0.69
16	0.65	0.56	0.61	0.86
17	0.70	0.63	0.68	0.98
18	0.75	0.67	0.74	1.06
19	0.75	0.69	0.71	1.02
20	0.63	0.57	0.54	0.77
21	0.43	0.42	0.39	0.45
22	0.53	0.53	0.48	0.56
平成22年 4月	0.40	0.47	0.43	0.49
5	0.38	0.47	0.44	0.50
6	0.41	0.48	0.45	0.52
7	0.43	0.49	0.46	0.53
8	0.48	0.51	0.46	0.54
9	0.52	0.52	0.47	0.55
10	0.55	0.54	0.48	0.56
11	0.57	0.55	0.50	0.57
12	0.63	0.57	0.50	0.58
平成23年 1月	0.72	0.60	0.52	0.60
2	0.70	0.61	0.53	0.61
3	0.70	0.61	0.54	0.62

資料：佐賀労働局「一般職業紹介状況」、厚生労働省「一般職業紹介状況」

注1) パートタイムを含む。九州には沖縄を含む。

注2) 佐賀公共職業安定所管内の数値及び佐賀県の各年度の数値は原数値。

(佐賀公共職業安定所管内は、佐賀市、小城市、神埼市及び多久市)

注3) 佐賀県の各月の数値は、季節調整済値。



## 166. 所定外労働時間数(佐賀県内)

(単位：時間、%)

平成17年平均=100

年次・月	所定外労働時間数		同 指 数		対前年同月増減率	
	佐賀県	全 国	佐賀県	全 国	佐賀県	全 国
平成15年平均	11.1	12.1	91.9	96.6	△ 4.3	5.9
16	11.8	12.4	98.2	99.7	6.8	3.1
17	12.0	12.4	100.0	100.0	1.9	0.4
18	12.0	12.9	99.9	103.3	△ 0.1	3.2
19	12.2	13.4	96.0	105.7	△ 3.9	2.3
20	11.3	12.9	89.0	102.7	△ 7.3	△ 2.8
21	9.1	10.9	71.7	85.6	△ 14.8	△ 16.7
22	10.1	12.0	79.8	94.7	12.4	10.9
平成22年 1月	10.4	11.5	81.9	90.6	21.0	7.5
2	10.1	11.7	79.5	92.1	31.2	15.8
3	11.1	12.3	87.4	96.9	35.3	19.5
4	10.3	12.6	81.1	99.2	14.4	17.7
5	9.7	11.7	76.4	92.1	14.2	14.7
6	9.7	11.7	76.4	92.1	12.9	13.6
7	10.1	12.0	79.5	94.5	10.9	11.2
8	10.5	11.7	82.7	92.1	15.3	10.3
9	9.3	11.9	73.2	93.7	△ 2.1	7.2
10	9.4	12.2	74.0	96.1	△ 1.1	4.3
11	10.0	12.5	78.7	98.4	△ 1.0	5.9
12	11.0	12.5	86.6	98.4	△ 2.7	3.3

資料：佐賀県：佐賀県統計調査課『毎月勤労統計調査』（事業所規模30人以上）

全国：厚生労働省『毎月勤労統計調査』（事業所規模30人以上）

注）増減率は指数をベースとする。

## 167. 産業別名目賃金

(事業所規模30人以上)

年次・月	調査産業計	建設業	製造業	電気・ ガス業	情報通信業	運輸・ 郵便業	卸売・ 小売業	金融・ 保険業
平成18年	100.4	105.5	102.0	100.7	100.6	94.8	98.9	100.8
19	98.9	96.5	104.7	87.9	105.9	85.5	102.0	96.7
20	93.0	98.9	99.1	72.3	115.3	73.3	100.5	93.5
21	85.5	88.8	89.2	67.8	120.2	71.7	96.8	81.4
22	86.3	89.2	91.2	67.8	125.0	74.1	99.0	87.4
平成22年 1月	73.4	83.4	78.9	52.8	88.1	62.7	89.3	67.6
2	71.0	82.0	73.5	52.7	87.6	64.8	85.3	67.6
3	74.1	72.2	77.2	55.9	89.7	67.6	84.4	71.2
4	74.0	81.7	76.1	54.2	91.6	70.1	88.7	70.3
5	72.9	81.2	75.6	52.7	139.6	67.1	87.4	69.9
6	114.7	95.5	132.7	125.2	141.7	75.6	88.6	156.6
7	110.5	166.3	121.0	61.7	177.8	73.0	148.9	87.9
8	77.7	94.0	80.3	52.5	90.0	95.8	88.1	69.5
9	72.3	73.7	76.0	53.8	89.1	67.1	88.0	70.1
10	72.9	72.5	76.5	51.7	91.6	68.8	89.4	71.2
11	72.9	72.7	71.6	52.8	127.8	68.3	93.2	69.5
12	149.2	95.5	154.8	147.2	285.3	107.7	156.3	176.9

資料：佐賀県統計調査課「毎月勤労統計調査」

注1) 平成22年1月から平成19年11月に改訂された日本標準産業分類に基づき公表。

注2) 公表以外の産業の指数は、旧産業分類と接続しないため作成できない。

注3) 「X」は調査事業所が少ないため公表しないもの

## 指数（佐賀県内）

平成17年平均＝100

不動産業	飲食店・ 宿泊業	教育・学習 支援業	医療・福祉	複合サー ビス事業	サービス業
-	103.0	102.7	98.2	98.8	100.3
-	100.4	101.6	98.1	X	99.7
-	105.9	96.7	89.0	101.2	83.5
-	102.1	96.8	76.9	97.7	72.7
-	-	94.4	78.7	95.4	-
-	-	71.3	68.4	75.4	-
-	-	72.9	65.8	72.3	-
-	-	78.6	71.0	88.6	-
-	-	80.7	69.2	70.4	-
-	-	72.9	66.4	72.0	-
-	-	191.5	86.2	74.7	-
-	-	72.7	114.5	181.1	-
-	-	72.0	68.9	76.3	-
-	-	72.6	67.4	72.3	-
-	-	71.9	66.6	72.7	-
-	-	71.9	69.7	73.7	-
-	-	203.8	130.6	215.3	-

# 〔17〕 建 設

## 168. 道路の状況

各年度4月1日現在

年 度	区 分	路線数	道 路 実 延 長 (m)			道路面積(m <sup>2</sup> )
			総 数	舗 装 道	道路舗装率(%)	道路部面積
平成19年度	国 道	8	114 788	114 788	100.0	1 494 499
	県 道	41	268 340	268 217	99.9	2 523 656
	市 道	4 444	1 679 893	1 586 857	94.5	8 900 365
	計	4 493	2 063 021	1 969 862	95.5	12 918 520
20	国 道	8	116 724	116 724	100.0	1 537 826
	県 道	40	269 014	268 891	99.9	2 584 019
	市 道	4 482	1 691 984	1 601 448	94.6	9 041 582
	計	4 530	2 077 722	1 987 063	95.6	13 163 427
21	国 道	8	116 722	116 722	100.0	1 537 926
	県 道	40	267 607	267 607	100.0	2 571 704
	市 道	4 504	1 700 568	1 611 328	94.8	9 127 476
	計	4 552	2 084 897	1 995 657	95.7	13 237 106
22	国 道	8	115 902	115 902	100.0	1 531 231
	県 道	40	267 631	267 631	100.0	2 578 399
	市 道	4 555	1 679 375	1 625 019	96.8	9 088 906
	計	4 603	2 062 908	2 008 552	97.4	13 198 536
23	国 道	8	115 988	115 988	100.0	1 566 797
	県 道	40	266 751	266 751	100.0	2 616 373
	市 道	4 618	1 690 911	1 639 959	97.0	9 194 281
	計	4 666	2 073 650	2 022 698	97.5	13 377 451

資料：道路現況表(県道路課：国道・県道)・道路台帳(市道路管理課：市道)

注) 上記は、各年4月1日現在の道路台帳登録分の数値

## 169. 橋りょうの状況(市道)

(単位：基・m・m<sup>2</sup>)

年 度	総 数			木 橋			永 久 橋		
	橋 数	延 長	面 積	橋 数	延 長	面 積	橋 数	延 長	面 積
平成19年度	2 661	15 552	99 248	15	59	155	2 643	15 453	98 929
20	2 683	15 692	98 551	15	59	155	2 668	15 633	98 396
21	2 690	16 246	103 692	15	59	155	2 675	16 187	103 537
22	2 753	16 376	107 443	4	13	29	2 749	16 363	107 414
23	2 769	16 655	109 744	4	14	32	2 765	16 641	109 712

資料：道路管理課(道路台帳)

注) 上記は、各年前年度3月末現在の道路台帳登録分の数値

## 170. 公園・緑地の状況

旧佐賀市

平成23年10月1日現在

名 称	面積 (ha)	名 称	面積 (ha)
地区公園	5.40	新栄公園	0.11
神野公園	5.40	多布施公園	0.25
		新村公園	0.10
総合公園	53.71	鍋島区画記念公園	0.24
佐賀城公園	27.80	しらさぎ公園	0.20
金立公園	25.91	南佐賀公園	0.49
		新川公園	0.14
広域公園	40.00	西神野記念公園	0.59
森林公園	40.00	昭栄公園	0.41
		東寺小路公園	0.24
特殊公園	0.37	西中野公園	0.20
松原公園	0.37	東中野公園	0.20
		下村公園	0.10
近隣公園	7.90	修理田公園	0.10
蓮池公園	3.00		
大溝公園	1.00	公園計	141.02
本庄公園	2.00		
巨勢公園	1.90	名 称	面積 (㎡)
		児童遊園	23 539
都市緑地	26.43	愛敬島児童遊園	940
多布施川河畔公園	20.29	双葉児童遊園	1 256
嘉瀬川緑地	4.60	循誘児童遊園	655
どんどんどんの森		中の館児童遊園	1 324
ふれあい広場	1.54	たしろ児童遊園	1 613
		城北児童遊園	696
街区公園	7.21	城西児童遊園	456
三溝公園	0.26	高木団地北児童遊園	1 108
新家公園	0.29	高木団地南児童遊園	567
草場公園	0.20	ほがらか児童遊園	537
北川副南公園	0.64	なかよし児童遊園	482
大藤公園	0.29	あおぞら児童遊園	657
中の小路公園	0.22	本庄団地児童遊園	551
堀江公園	0.16	光法児童遊園	590
古賀公園	0.17	夢咲公園	11 260
八戸溝公園	0.31	平尾児童遊園	847
下田公園	0.25		
大財公園	0.21	児童広場	2 439
田代公園	0.34	高木中広場	859
天神公園	0.25	高木南広場	950
西大島公園	0.12	城西広場	630
高木公園	0.13		

資料：緑化推進課

注1) 都市公園開設状況

児童遊園は市管理分のみ

注2) 旧佐賀市は、平成17年10月合併以前の佐賀市の区域

## 170. 公園・緑地の状況（つづき）

諸富町 平成23年10月1日現在

名 称	面積 (ha)
地区公園	-
総合公園	-
広域公園	-
近隣公園	1.80
諸富公園	1.80
都市緑地	5.69
中ノ島緑地公園	3.90
ルックワールド	0.13
大津ふれあい公園	0.05
大津緑地	0.09
ファニチャーパーク	0.11
諸富家具団地緑地	0.33
青丸緑道	0.63
山領緑道	0.45
街区公園	1.07
西寺井児童公園	0.14
諸富鉄橋展望公園	0.47
大津児童公園	0.12
サイクルパーク小杭公園	0.34
公園計	8.56
名 称	面積 (㎡)
児童遊園	-
児童広場	-

富士町 平成23年10月1日現在

名 称	面積 (ha)
地区公園	-
総合公園	-
広域公園	-
近隣公園	-
都市緑地	-
街区公園	-
公園計	-
名 称	面積 (㎡)
児童遊園	-
児童広場	-

大和町 平成23年10月1日現在

名 称	面積 (ha)
地区公園	7.85
大和中央公園	7.85
総合公園	-
広域公園	-
近隣公園	-
都市緑地	0.98
多布施川河畔公園	0.98
街区公園	0.23
築山児童公園	0.23
公園計	9.06
名 称	面積 (㎡)
児童遊園	-
児童広場	-

三瀬村 平成23年10月1日現在

名 称	面積 (ha)
地区公園	-
総合公園	-
広域公園	-
近隣公園	-
都市緑地	-
街区公園	-
公園計	-
名 称	面積 (㎡)
児童遊園	1 052.00
松尾児童公園	1 052.00
児童広場	-

資料：緑化推進課

注) 都市公園開設状況

児童遊園は市管理分のみ

## 170. 公園・緑地の状況（つづき）

川副町 平成23年10月1日現在

名 称	面 積 (ha)
地 区 公 園	4.10
佐 野 記 念 公 園	4.10
総 合 公 園	-
広 域 公 園	-
近 隣 公 園	-
都 市 緑 地	-
街 区 公 園	-
公 園 計	4.10
名 称	面 積 (㎡)
児 童 遊 園	-
児 童 広 場	-

久保田町 平成23年10月1日現在

名 称	面 積 (ha)
地 区 公 園	-
総 合 公 園	-
広 域 公 園	-
近 隣 公 園	-
都 市 緑 地	-
街 区 公 園	-
公 園 計	-
名 称	面 積 (㎡)
児 童 遊 園	-
児 童 広 場	-

東与賀町 平成23年10月1日現在

名 称	面 積 (ha)
地 区 公 園	-
総 合 公 園	-
広 域 公 園	-
近 隣 公 園	-
都 市 緑 地	-
街 区 公 園	-
公 園 計	-
名 称	面 積 (㎡)
児 童 遊 園	-
児 童 広 場	-

資料：緑化推進課

注) 都市公園開設状況

    児童遊園は市管理分のみ

## 171. 都市計画地域地区

(単位:ha・%)

平成23年10月1日現在

区 分	全 域	
	面 積	割 合
行政区域面積	43 142	100.0
佐賀都市計画区域面積	22 085	51.2

### (1) 用途地域

区 分	面 積	割 合	用 途 地 域	面 積	割 合
市 街 化 区 域	2 950	13.4	第一種低層住居専用地域	333.2	11.3
			第二種低層住居専用地域	10.2	0.3
			第一種中高層住居専用地域	590.8	20.0
			第二種中高層住居専用地域	147.3	5.0
			第一種住居地域	805.3	27.3
			第二種住居地域	144.7	4.9
			準住居地域	98.6	3.3
			近隣商業地域	173.2	5.9
			商業地域	164.1	5.6
			準工業地域	352.9	12.0
			工業地域	87.0	2.9
			工業専用地域	43.0	1.5
			合 計	2950.3	100.0
市街化調整区域	19 135	86.6			

### (2) その他の地域地区

区 分	面 積
防 火 地 域	1.72
準 防 火 地 域	459.68
高 度 地 区	城 内 周 辺 地 区 92.00
高 度 利 用 地 区	佐 賀 中 央 第 1 地 区 0.90
風 致 地 区	23.00
特 別 用 途 地 区	257.50
	文 教 地 区 ( 131.7)
	第 1 種 特 別 業 務 地 区 ( 14.0)
	第 2 種 特 別 業 務 地 区 ( 21.0)
	第 3 種 特 別 業 務 地 区 ( 67.8)
	特 別 工 業 地 区 ( 23.0)

資料：都市政策課



## 172. 市街化区域の状況

(単位：ha)

年月日	行政区域	市街化区域	市街化調整区域
昭和46年 7月 6日	10 368	2 118	8 250
55年11月 1日	10 368	2 268	8 100
63年 1月 5日	10 368	2 335	8 033
63年10月 1日	10 376	2 335	8 041
平成10年 9月 2日	10 376	2 467	7 909
10年12月18日	10 376	2 466	7 910
17年10月 1日	35 515	2 950	11 508
19年10月 1日	43 142	2 950	11 508
22年10月 1日	43 142	2 950	19 135

資料：都市政策課

注) 平成17年10月1日以前は旧佐賀市の数値

## 173. 市街化区域内土地利用状況

自然的土地利用 (単位:ha)

市街地区区分 年次	合計	農地			山林	水面	その他の 自然地
		田	畑	小計			
平成18年3月	335.4	148.0	42.0	190.0	5.3	112.7	27.4

都市的土地利用 (単位:ha)

市街地区区分 年次	合計	宅地				公共・ 公益	道路	交通 施設	その他 空地
		住宅	商業	工業	小計				
平成18年3月	2614.6	1177.4	285.6	164.6	1627.6	424.8	414.2	14.7	133.3

資料：都市政策課

注) 概ね5年ごとに行われる「都市計画に関する基礎調査」を参照

## 174. 公共下水道の普及状況

(単位：ha・人・%)

各年3月31日現在

年次	下水道 計画面積	普及人口		普及面積		水洗化人口	
		人口	普及率 注1)	面積	普及率 注2)	人口	水洗化率 注3)
平成19年	4782.90	143 463	59.93	2 879.00	60.19	130 902	91.24
20	4790.90	150 829	63.33	3 044.94	63.56	137 356	91.07
21	4790.90	156 468	65.90	3 191.70	66.62	141 624	90.51
22	4805.10	167 315	70.57	3 498.24	72.80	146 677	87.67
23	4776.30	173 401	73.37	3 702.91	77.53	152 386	87.88

資料：上下水道局業務課

注1) 普及人口／行政人口(3月31日)、行政人口＝住民基本台帳人口＋外国人登録者数

注2) 普及面積／下水道計画面積

注3) 水洗化人口／普及人口

## 175. 市 営 住 宅 の 状 況

平成23年4月1日現在

団地名	建設年度	種別	構造	戸数	団地名	建設年度	種別	構造	戸数
清心小路団地	昭和24年度	公営	木造	6	本庄団地	昭和52年度	公営	耐火造	2
川久保団地	30	〃	耐火造	18	〃	53	〃	〃	1
〃	31	〃	〃	17	〃	57	〃	〃	4
厘外団地	33	〃	〃	44	〃	60	〃	〃	5
嘉瀬団地	34	〃	木造	10	天祐団地	46	〃	〃	4
〃	34	〃	耐火造	33	〃	47	〃	〃	2
〃	35	〃	木造	22	〃	52	〃	〃	1
〃	35	〃	耐火造	12	〃	53	〃	〃	3
安住団地	36	〃	木造	14	〃	55	〃	〃	4
〃	36	〃	耐火造	30	〃	56	〃	〃	1
道崎団地	37	〃	木造	10	〃	58	〃	〃	6
〃	37	〃	耐火造	30	〃	62	〃	木造	3
光法団地	38	〃	〃	41	田代団地	57	〃	耐火造	8
兵庫団地	41	〃	〃	44	田代東団地	60	〃	〃	6
〃	43	〃	〃	44	西佐賀団地	55	〃	〃	48
植木団地	42	〃	〃	44	〃	56	〃	〃	24
〃	45	〃	〃	3	〃	57	〃	〃	24
〃	46	〃	〃	1	〃	58	〃	〃	48
〃	49	〃	〃	8	〃	59	〃	〃	24
〃	51	〃	〃	56	〃	60	〃	〃	48
〃	52	〃	〃	80	鍋島西団地	61	〃	〃	48
〃	53	〃	〃	72	〃	62	〃	〃	56
常盤団地	44	〃	〃	48	〃	63	〃	〃	32
〃	45	〃	〃	48	正里団地	平成元年度	〃	〃	64
〃	47	〃	〃	40	〃	2	〃	〃	16
南佐賀団地	46	〃	〃	56	西与賀団地	3	〃	〃	44
千々岩団地	47	〃	〃	24	〃	4	〃	〃	36
〃	48	〃	〃	48	袋団地	4	〃	〃	40
満穴団地	47	〃	〃	8	〃	5	〃	〃	16
〃	48	〃	〃	8	楊柳団地	5	〃	〃	32
高木団地	48	〃	〃	16	〃	6	公営・特公	〃	47
〃	49	〃	〃	48	〃	7	公営	〃	42
〃	51	〃	〃	16	〃	8	公営・特公	〃	32
築地団地	48	〃	〃	4	城南団地	7	公営	〃	24
〃	49	〃	〃	2	江頭団地	9	〃	〃	45
〃	50	〃	〃	3	〃	10	公営・特公	〃	38
〃	62	〃	木造	1	〃	11	〃	〃	49
					旧佐賀市計				1 936

資料：建築住宅課

注1) 特公とは、特定公共賃貸住宅

注2) 嘉瀬団地は57戸が平成23年10月に竣工。木造32戸および昭和35年度建設の耐火造12戸を平成23年度に解体完了予定

## 175. 市 営 住 宅 の 状 況 ( つ づ き )

平成23年4月1日現在

団地名	建設年度	種別	構造	戸数	団地名	建設年度	種別	構造	戸数
西寺井団地	昭和48年度	公営	耐火造	12	小副川永渕団地	平成2年度	公営	木造	6
〃	49	〃	〃	4	〃	10	〃	〃	4
船津団地	50	〃	〃	16	小副川ひなた団地	10	〃	〃	10
〃	51	〃	〃	16	小副川峰団地	11	〃	〃	4
石塚団地	54	〃	〃	32	中原団地	14	〃	〃	4
〃	55	〃	〃	24	〃	15	〃	〃	6
〃	56	〃	〃	16	古湯本村団地	14	〃	〃	10
東寺井団地	平成11年度	〃	〃	36					
〃	12	〃	〃	36	富士町計				44
千歳団地	17	〃	〃	10	岸高団地	平成10年度	公営・特公	木造	8
					〃	10	公営	〃	2
					〃	17	公営・特公	〃	8
					広瀬団地	昭和49年度	公営	耐火造	8
諸富町計				202	弥栄団地	63	〃	木造	14
小川団地	昭和48年度	公営	耐火造	24	〃	平成3年度	〃	〃	6
〃	49	〃	〃	12	岩屋団地	昭和43年度	〃	〃	1
〃	50	〃	〃	12	〃	54	〃	〃	1
〃	51	〃	〃	12	〃	平成4年度	〃	〃	1
〃	52	〃	〃	12	弥栄第2団地	5	〃	耐火造	11
北原団地	42	〃	〃	20					
〃	43	〃	〃	20					
〃	44	〃	〃	4	三瀬村計				60
上戸田団地	44	〃	〃	8	西古賀団地	昭和52年度	公営	耐火造	24
〃	48	〃	〃	4	〃	53	〃	〃	32
花久保団地	49	〃	〃	1	鹿江団地	平成11年度	〃	〃	35
〃	55	〃	〃	3	〃	12	公営・特公	〃	36
〃	56	〃	〃	2					
池上団地	49	〃	〃	1	川副町計				127
〃	50	〃	〃	3	下古賀団地	昭和52年度	公営	耐火造	24
〃	56	〃	〃	3	〃	53	〃	〃	24
〃	59	〃	〃	2					
春日丘団地	38	〃	木造	1	東与賀町計				48
					福所団地	昭和52年度	公営	耐火造	2
					〃	56	〃	〃	1
大和町計				144	久保田町計				3

資料：建築住宅課

## 176. 公 営 住 宅 の 状 況

市営住宅		各年度末現在			
年 度	総 数	公営住宅	特定公共 賃貸住宅	改良住宅	単独住宅
平成18年度	2 566	2 522	28	-	16
19	2 566	2 527	23	-	16
20	2 566	2 527	23	-	16
21	2 564	2 527	23	-	14
22	2 520	2 483	23	-	14

資料：建築住宅課

県営住宅		各年度末現在			
年 度	総 数	公営住宅	特定公共 賃貸住宅	改良住宅	単独住宅
平成18年度	r 3 290	r 3 018	-	272	-
19	3 284	3 012	-	272	-
20	3 284	3 012	-	272	-
21	3 278	3 006	-	272	-
22	3 264	2 992	-	272	-

資料：県建築住宅課

## 177. 住居の種類・住宅の所有の関係(6区分)別 一般世帯数、一般世帯人員及び1世帯当たり人員

平成22年10月1日現在

住 居 の 種 類 ・ 住宅の所有の関係(6区分)	世帯数	世帯人員	1世帯当たり 人員
一 般 世 帯	90 154	229 997	2.55
住 宅 に 住 む 一 般 世 帯	89 141	228 711	2.57
主 世 帯	88 456	227 168	2.57
持 ち 家	52 459	154 249	2.94
公営・都市機構・公社の借家	5 410	13 064	2.41
民 営 の 借 家	27 430	52 658	1.92
給 与 住 宅	3 157	7 197	2.28
間 借 り	685	1 543	2.25
住 宅 以 外 に 住 む 一 般 世 帯	1 013	1 286	1.27

資料：総務法制課（総務省・国勢調査）

注）住宅以外に住む一般世帯とは、会社等の独身寮、その他寄宿舍等に住む一般世帯

## 178. 居住世帯の有無(4区分)別住宅数及び 人が居住する住宅以外の建物数

各年10月1日現在

年次・地域	住 宅 総 数								人が居住する住宅以外の建物数
	総 数	居 住 世 帯 あ り			居 住 世 帯 な し				
		総 数	同居世帯なし	同居世帯あり	総 数	一時現在者のみ	空き家	建築中	
昭和63年	57 670	51 770	51 620	150	5 900	1 000	4 740	170	430
平成 5年	61 840	56 650	56 370	280	5 190	440	4 360	390	230
10	72 330	65 390	65 200	190	6 940	170	6 700	60	180
15	83 610	74 540	74 230	310	9 050	430	8 460	160	150
(平成15年) 旧佐賀市	71 550	63 600	63 320	280	7 940	420	7 390	130	110
(平成15年) 旧大和町	6 660	5 890	5 860	30	760	10	720	30	40
(平成15年) 旧川副町	5 400	5 050	5 050	-	350	-	350	-	-
年 次	住 宅 総 数							住宅以外で人が居住する建物数	
	総 数	主 世 帯			同居世帯又は住宅以外の建物に居住する世帯				
		総 数	1人世帯	2人以上の世帯	総 数	普通世帯	準世帯		
平成20年	89 260	89 020	25 780	63 240	240	140	100	190	

資料：総務法制課（総務省 住宅・土地統計調査）

注1) 住宅・土地統計調査は標本調査による推定値であるため、表中の個々の数字の合計が必ずしも総数とは一致しない。

注2) 市・区及び一定規模以上の町村のみ公表のため、平成10年までは旧佐賀市のみ、平成15年は旧大和町・旧川副町も公表された。

179. 住宅の所有の関係(6区分)別住宅数・世帯数・世帯人員・1住宅当たり  
居室数・畳数・延べ面積・1人当たり畳数及び1室当たり人員

各年10月1日現在

年次 所有の 住宅の 種類	住宅数	世帯数	世帯人員	1住宅 当たり 居室数	1住宅 当たり 畳数	1住宅 当たり 延べ面積 (㎡)	1人 当たり 畳数	1室 当たり 人員
平成10年	65 390	65 610	164 820	4.34	27.95	85.77	11.07	0.58
平成15年								
旧佐賀市	63 600	63 880	163 020	4.58	30.80	93.05	12.01	0.56
旧大和町	5 890	5 920	20 230	5.66	39.00	122.65	11.35	0.61
旧川副町	5 050	5 050	18 690	6.20	42.57	140.42	11.51	0.60
(平成15年内訳)								
所有の関係別								
持ち家								
旧佐賀市	32 680	32 820	96 710	6.02	42.05	132.71	14.21	0.49
旧大和町	4 700	4 710	16 800	6.20	43.48	139.31	12.16	0.58
旧川副町	4 380	4 380	16 900	6.63	45.95	153.30	11.91	0.58
借家								
旧佐賀市	30 290	30 400	64 860	3.01	18.67	50.24	8.72	0.71
旧大和町	1 180	1 200	3 390	3.46	21.13	56.15	7.33	0.83
旧川副町	670	670	1 800	3.34	20.62	56.70	7.74	0.80
住宅の種類別								
専用住宅								
旧佐賀市	61 700	61 950	157 710	4.56	30.59	91.27	11.96	0.56
旧大和町	5 700	5 730	19 620	5.61	38.93	121.00	11.29	0.61
旧川副町	4 870	4 870	18 000	6.15	42.46	138.45	11.48	0.60
持ち家								
旧佐賀市	31 230	31 330	92 410	6.04	42.09	131.25	14.22	0.49
旧大和町	4 540	4 550	16 330	6.21	43.69	138.54	12.15	0.58
旧川副町	4 230	4 230	16 330	6.60	45.97	151.93	11.90	0.59
借家								
旧佐賀市	29 870	29 990	63 880	3.00	18.57	49.48	8.68	0.71
旧大和町	1 140	1 160	3 250	3.23	19.93	50.96	6.97	0.89
旧川副町	640	640	1 680	3.19	19.35	49.84	7.42	0.82
店舗その他の併用住宅								
旧佐賀市	1 910	1 940	5 320	5.27	37.78	151.18	13.37	0.54
旧大和町	200	200	610	6.94	41.01	170.25	13.31	0.44
旧川副町	190	190	690	7.41	45.49	192.13	12.28	0.50
年次 住宅の所有の 関係(6区分)	住宅数	世帯数	世帯人員	1住宅 当たり 居室数	1住宅 当たり 畳数	1住宅 当たり 延べ面積 (㎡)	1人 当たり 畳数	1室 当たり 人員
平成20年	89 020	89 260	234 270	4.84	33.34	100.70	12.60	0.55
持ち家	51 450	51 630	155 870	6.16	43.48	136.34	14.35	0.49
借家	36 730	39 790	77 400	3.00	19.15	50.79	9.09	0.70
公団の借家	5 280	5 280	12 160	3.26	17.99	51.96	7.81	0.71
都市再生機構・ 公社の借家	-	-	-	-	-	-	-	-
民営借家(木造)	10 940	11 000	27 050	3.49	22.19	61.22	8.97	0.71
民営借家(非木造)	16 840	16 840	29 000	2.45	16.14	40.12	9.37	0.70
給与住宅	3 680	3 680	9 180	3.72	25.59	66.94	10.24	0.67

資料：総務法制課（総務省 住宅・土地統計調査）

注1) 住宅・土地統計調査は、標本調査による推定値であるため、表中の個々の数字の合計が必ずしも総数とは一致しない。

注2) 市・区及び一定規模以上の町村のみ公表のため平成10年までは旧佐賀市のみ、平成15年は旧大和町・旧川副町も公表された。

180. 住宅の所有の関係(2区分)・構造(5区分)・建築の時期(6区分)別住宅数

各年10月1日現在

	年次住宅の種類、構造	総数	終戦前	終戦時～昭和45年	昭和46年～55年	昭和56年～平成2年	平成3年～7年	平成8年～10年9月			
	旧佐賀市	平成5年	56 650	2 200	14 000	18 410	18 070	3 760	-		
	平成10年	65 390	2 430	13 620	14 390	19 150	10 680	4 510			
	年次住宅の種類、構造	総数	昭和35年以前	昭和35年～45年	昭和46年～55年	昭和56年～60年	昭和61年～平成2年	平成3年～7年	平成8年～12年	平成13年～15年9月	
	平成15年	63 600	4 980	7 860	13 510	7 250	10 150	8 020	8 310	1 930	
	種類別										
	専用住宅	61 700	4 600	7 600	13 130	6 900	9 980	7 870	8 250	1 830	
	店舗その他の併用住宅	1 910	380	270	380	340	170	150	60	100	
	構造別										
	木造	24 910	4 570	4 510	7 430	2 730	2 440	1 230	1 170	270	
	防火木造	14 390	310	1 320	2 620	1 960	2 470	2 440	2 030	960	
	鉄筋・鉄骨コンクリート造	17 970	20	1 750	3 000	1 810	3 890	3 070	3 480	430	
	鉄骨造	6 260	50	280	460	750	1 340	1 260	1 610	270	
	その他	70	30	-	-	-	10	20	10	-	
旧大和町	年次住宅の種類、構造	総数	昭和45年以前	昭和46年～55年	昭和56年～平成2年	平成3年～7年	平成8年～12年	平成13年～15年9月			
	平成15年	5 890	1 060	1 010	1 860	1 010	650	290			
	種類別										
	専用住宅	5 700	1 030	930	1 790	1 000	640	290			
	店舗その他の併用住宅	200	30	80	60	10	10	-			
	構造別										
	木造	4 320	1 050	940	1 380	460	360	100			
	防火木造	720	10	20	180	280	130	90			
	鉄筋・鉄骨コンクリート造	450	-	40	90	190	70	70			
	鉄骨造	410	-	-	200	80	90	30			
	その他	-	-	-	-	-	-	-			
旧川副町	年次住宅の種類、構造	総数	昭和45年以前	昭和46年～55年	昭和56年～平成2年	平成3年～7年	平成8年～12年	平成13年～15年9月			
	平成15年	5 050	1 440	980	1 250	630	560	190			
	種類別										
	専用住宅	4 870	1 340	940	1 210	630	560	190			
	店舗その他の併用住宅	190	100	50	40	-	-	-			
	構造別										
	木造	4 310	1 420	950	940	560	330	120			
	防火木造	170	20	10	100	30	-	10			
	鉄筋・鉄骨コンクリート造	260	-	10	200	-	-	40			
	鉄骨造	280	-	10	10	50	200	10			
	その他	30	-	-	-	-	30	-			
旧川副町	年次住宅の所有の関係、構造	総数	昭和45年以前	昭和46年～55年	昭和56年～平成2年	平成3年～12年	平成13年～17年	平成18年～20年9月			
	平成20年	89 020	15 570	16 560	19 250	23 380	7 880	4 220			
	種類別										
	木造	32 550	10 480	8 650	6 490	4 240	1 450	400			
	防火木造	25 430	2 970	4 200	5 010	7 960	2 540	2 110			
	鉄筋・鉄骨コンクリート造	20 640	1 940	2 750	5 060	6 980	2 290	1 180			
	鉄骨造	10 310	150	960	2 680	4 170	1 600	520			
	その他	80	30	-	-	30	-	-			
	持ち家										
	木造	51 450	11 840	9 900	10 190	12 550	4 750	1 840			
	防火木造	26 440	9 290	6 640	5 140	3 360	1 380	400			
	鉄筋・鉄骨コンクリート造	18 840	2 220	3 010	3 950	6 270	1 860	1 410			
	鉄骨造	3 610	210	90	460	1 920	910	-			
	その他	2 470	90	160	640	970	600	20			
	その他	80	30	-	-	30	-	-			
	借家										
	木造	36 730	3 740	6 650	9 060	10 830	3 140	2 380			
	防火木造	5 810	1 190	2 020	1 360	880	70	-			
	鉄筋・鉄骨コンクリート造	6 290	760	1 180	1 060	1 690	680	690			
	鉄骨造	16 800	1 720	2 660	4 600	5 050	1 380	1 180			
	その他	7 840	70	800	2 040	3 200	1 000	500			
	その他	-	-	-	-	-	-	-			

資料：総務法制課（総務省 住宅・土地統計調査）

注1) 平成5年の数字については、終戦前から平成5年9月までの値である。

注2) 住宅・土地統計調査は、標本調査による推定値であるため、表中の個々の数字の合計が必ずしも総数とは一致しない。

注3) 市・区及び一定規模以上の町村のため平成10年までは、旧佐賀市のみの公表。平成15年からは、旧大和町・旧川副町も公表された。

# 181. 家 屋

(単位：棟・㎡)

年 次	種 別		木造計	専用住宅	併用住宅	農漁家
	総 数					
平成16年	棟 数	125 764	103 761	62 684	4 072	5 085
	床面積	14 343 283	8 440 587	5 713 518	476 415	481 681
17	棟 数	125 612	103 422	62 673	3 981	4 994
	床面積	14 491 787	8 470 933	5 745 607	467 924	473 068
18	棟 数	125 122	103 021	62 709	3 914	5 019
	床面積	14 612 957	8 489 955	5 791 443	431 219	463 486
19	棟 数	126 287	103 501	63 197	3 881	4 894
	床面積	14 764 854	8 499 299	5 817 404	426 970	452 553
20	棟 数	126 472	103 356	63 290	3 824	4 770
	床面積	15 057 025	8 519 622	5 850 525	421 497	438 745
21	棟 数	126 396	103 044	63 285	3 752	4 681
	床面積	15 180 057	8 537 507	5 876 073	414 880	429 366
22	棟 数	126 393	102 859	63 413	3 703	4 578
	床面積	15 288 555	8 571 209	5 912 246	411 075	421 308
23	棟 数	126 432	102 772	63 601	3 661	4 515
	床面積	15 339 813	8 617 593	5 954 308	408 138	415 251

資料：資産税課



# の 現 況

各年1月1日現在

付属家	アパート・旅館・料亭待合	事務所・銀行・店舗・百貨店	工場・倉庫	その他の家屋	非木造
25 317	1 857	1 877	2 628	241	22 003
1 030 121	317 580	148 453	247 690	25 129	5 902 696
25 118	1 886	1 882	2 649	239	22 190
1 024 915	327 066	147 888	259 494	24 971	6 020 854
25 411	1 882	2 062	1 792	232	22 101
1 065 458	342 955	163 780	204 934	26 680	6 123 002
25 443	1 946	2 125	1 781	234	22 786
1 056 627	349 510	165 954	203 859	26 422	6 265 555
25 372	1 978	2 137	1 751	234	23 116
1 053 347	360 552	167 512	200 520	26 924	6 537 403
25 201	2 011	2 152	1 727	235	23 352
1 046 257	372 955	169 973	200 293	27 710	6 642 550
24 995	2 044	2 163	1 725	238	23 534
1 038 692	384 989	171 328	203 486	28 085	6 717 346
24 810	2 058	2 165	1 723	239	23 660
1 032 480	394 100	173 265	210 586	29 465	6 722 220

## 182. 利用関係別着工新設住宅(佐賀県内)

(単位：戸、㎡)

年次・月	総 数		持 家		貸 家		給 与 住 宅		分 譲 住 宅	
	戸 数	床面積 の合計	戸 数	床面積 の合計	戸 数	床面積 の合計	戸 数	床面積 の合計	戸 数	床面積 の合計
平成11年	6 489	702 601	3 260	490 192	2 500	133 346	59	3 973	670	75 090
12	5 971	670 538	2 966	446 187	2 047	118 106	42	4 131	916	102 114
13	5 322	573 812	2 617	389 579	1 965	101 308	58	5 746	682	77 179
14	4 896	521 114	2 373	348 543	1 776	92 636	43	3 296	704	76 639
15	5 120	515 108	2 298	336 974	2 162	110 764	27	3 469	633	63 901
16	5 540	510 552	2 342	337 701	2 705	124 921	85	5 425	408	42 505
17	6 277	566 185	2 259	327 751	2 935	134 941	97	4 443	986	99 050
18	6 503	581 889	2 257	317 751	2 930	144 531	46	3 130	1 270	119 477
19	5 755	507 038	2 075	291 229	2 798	132 724	40	3 114	842	82 971
20	6 223	521 225	2 198	301 497	3 412	156 759	56	4 823	557	58 146
21	4 477	402 948	2 038	274 700	2 262	108 993	37	3 068	140	16 187
22	4 075	402 360	2 108	279 340	1 544	82 469	93	7 593	330	32 958
23	4 417	425 414	2 170	282 476	1 707	88 392	9	1 586	531	52 960
平成22年 1月	266	24 412	126	16 731	117	5 309	15	1 422	8	950
2	376	34 321	163	21 721	170	8 680	13	819	30	3 101
3	236	25 625	153	20 501	69	3 577	-	-	14	1 547
4	318	28 556	146	19 353	155	7 860	11	693	6	650
5	299	30 300	181	22 990	97	5 459	11	740	10	1 111
6	311	31 289	161	22 313	129	6 657	-	-	21	2 319
7	347	35 147	174	22 681	102	5 739	-	-	71	6 727
8	427	40 011	201	26 552	177	9 002	32	2 390	17	2 067
9	319	35 895	189	25 624	65	3 836	2	339	63	6 096
10	319	33 712	185	24 904	116	6 762	2	276	16	1 770
11	508	47 739	226	29 556	212	11 917	1	171	69	6 095
12	349	35 353	203	26 414	135	7 671	6	743	5	525
平成23年 1月	243	24 125	139	17 579	85	4 454	-	-	19	2 092
2	270	27 561	152	20 268	107	5 897	2	383	9	1 013
3	268	27 021	156	20 905	106	5 488	-	-	6	628
4	316	32 922	179	23 233	85	4 619	-	-	52	5 070
5	281	27 653	153	19 592	114	6 305	-	-	14	1 756
6	336	34 204	183	24 562	141	8 283	-	-	12	1 359
7	666	52 313	246	32 012	367	14 444	3	608	50	5 249
8	362	39 061	215	27 809	84	4 995	2	460	61	5 797
9	303	32 364	168	22 466	77	4 159	-	-	58	5 739
10	328	35 265	209	26 846	90	5 163	1	60	28	3 196
11	526	44 570	179	22 690	239	12 622	1	75	107	9 183
12	518	48 355	191	24 514	212	11 963	-	-	115	11 878

資料：財団法人建設物価調査会「建設統計月報」

### 183. 公共工事前払保証請負金額(佐賀県内)

(単位：百万円、%)

年度・月	佐賀県			請負金額対前年同月増減率			累計金額対前年同月増減率		
	請負金額		累計金額	佐賀県	九州	全国	佐賀県	九州	全国
		前月比							
平成11年度			208 865				△ 17.5	△ 7.6	△ 9.2
12			190 119				△ 9.0	△ 14.2	△ 12.9
13			166 325				△ 12.5	△ 9.9	△ 7.8
14			150 283				△ 9.6	△ 4.5	△ 7.2
15			136 393				△ 9.2	△ 11.6	△ 13.7
16			128 945				△ 5.5	△ 10.3	△ 11.1
17			113 138				△ 12.3	△ 6.8	△ 5.6
18			120 044				6.1	△ 2.9	△ 5.2
19			114 082				△ 5.0	△ 5.8	△ 4.1
20			103 880				△ 8.9	△ 4.0	0.1
21			128 121				23.3	6.4	4.9
22			101 361				△ 20.9	△ 8.1	△ 8.8
平成22年 4月	12 570	△ 7.7	12 570	△ 15.0	4.3	△ 0.1	△ 15.0	4.3	△ 0.1
5	4 862	△ 61.3	17 432	△ 21.3	△ 15.7	△ 5.9	△ 16.8	△ 3.6	△ 2.2
6	8 142	67.5	25 574	△ 21.4	11.1	△ 5.8	△ 18.4	1.1	△ 3.5
7	9 210	13.1	34 785	△ 25.1	△ 17.3	△ 8.8	△ 20.2	△ 5.0	△ 5.0
8	8 375	△ 9.1	43 161	△ 22.1	△ 13.7	△ 8.4	△ 20.6	△ 7.1	△ 5.6
9	9 414	12.4	52 576	△ 19.9	△ 18.4	△ 18.8	△ 20.5	△ 10.0	△ 8.3
10	10 040	6.6	62 616	△ 33.0	△ 19.0	△ 18.1	△ 22.8	△ 11.6	△ 9.9
11	7 368	△ 26.6	69 984	△ 18.8	8.8	-6.3	△ 22.4	△ 9.7	△ 9.5
12	7 958	8.0	77 943	△ 21.3	△ 9.8	△ 18.1	△ 22.3	△ 9.7	△ 10.3
平成23年 1月	5 267	△ 33.8	83 210	△ 28.8	△ 9.2	△ 9.9	△ 22.7	△ 9.7	△ 10.3
2	6 722	27.6	89 933	△ 1.2	1.0	4.2	△ 21.5	△ 9.1	△ 9.5
3	11 428	70.0	101 361	△ 16.1	△ 0.7	△ 3.5	△ 20.9	△ 8.1	△ 8.8

資料：西日本建設業保証株式会社

注) 四捨五入の関係で累計額が内訳と一致しない場合がある。九州には沖縄を含む。

# [18] 災 害 ・ 治 安

## 184. 消 防 施 設

区分	消 防 局			装								
	局 消防署 分署・出張所	職員数		ポンプ 車	タンク 車	化学車	はし ご車	救助 工作車	水難救 助車	高規格 救急車	指揮隊 車	災害 支援車
旧 佐 賀 市	局	1	54	-	-	-	-	-	-	-	1	-
	佐賀消防署	1	117	4	4	-	2	1	-	5	-	1
	西・東分署 中央出張所	3	(54)	(3)	(3)	-	-	-	-	(2)	-	-
諸 富 町 川 副 町 東 与 賀 町 久 保 田 町	南部消防署	1	45	2	1	1	-	1	-	2	-	1
	久保田出張所	1	(10)	(1)	-	-	-	-	-	(1)	-	-
大 和 町 富 士 町	北部消防署	1	45	2	1	-	-	1	1	3	-	-
	富士出張所	1	(10)	(1)	-	-	-	-	-	(1)	-	-

資料：佐賀広域消防局

注1) ( ) 書きの値は各消防署の数値の内数である。

注2) 平成21年4月1日から佐賀市消防団、諸富町消防団、大和町消防団、富士町消防団、三瀬村消防団、川副町消防団、東与賀町消防団及び久保田町消防団は、統合されて佐賀市消防団となった。

区分	消 防 本 部			装								
	消防署・出張所	職員数		指揮車	林野火 災用指 揮車	査察車	指令 査察車	広報車	防火 広報車	林野火 災用工 作車	救急車	水槽付 ポンプ 車
三 瀬 村	三 脊 出 張 所	1	10	-	-	-	-	-	-	-	1	-

資料：神埼地区消防事務組合

・ 装 備 状 況

平成23年4月1日現在

備										消 防 団			水 利		
水防車	査察車	指令車	資機材搬送車	救急啓発車	連絡車	人員輸送車	広報車	基地局	移動局	団数	分団数	団員数	消防団ポンプ	消火栓	防火水槽
1	3	-	-	-	2	1	1	4	41	1	47	3 909	207	2 331	488
1	1	-	1	1	4	-	1								
-	-	-	-	-	(3)	-	-								
-	-	1	1	-	1	-	2	1	23						
-	-	-	-	-	-	-	(1)								
-	-	1	-	-	-	-	2	1	19						
-	-	-	-	-	-	-	(1)								

平成23年4月1日現在

備												
ポンプ車	救助工作車	化学車	梯子車	固定局	基地局	陸上移動局	左のうち携帯無線	消防団ポンプ	消火栓	防火水槽	災害現場偵察バイク	資機材搬送車
1	-	-	-	1	1	4	2	8	-	32	-	-

## 185. 火災の発生状況

各年中

年次	火災発生件数				焼損面積 (㎡)	損害額 (千円)
	総数	建物	屋外	車両		
平成18年	112	72	28	12	7 324	333 183
19	91	51	28	12	8 540	213 158
20	103	62	33	8	5 747	194 245
21	91	44	37	10	2 828	140 275
22	92	55	23	14	3 993	295 922

資料：佐賀広域消防局・神埼地区消防事務組合

## 186. 原因別火災発生件数

各年中

年次	総数	コンロ	ストーブ	風呂・かまど	電灯電話等の配線	タバコ	たき火	火遊び	放火	煙突煙道	その他	調査不明
平成18年	112	18	4	-	6	5	3	2	17	1	38	18
19	91	8	4	-	4	4	4	2	15	2	31	17
20	103	16	1	1	1	7	1	4	12	-	46	14
21	91	13	4	2	4	4	3	2	5	1	34	19
22	92	7	5	-	2	5	2	1	4	2	43	21

資料：佐賀広域消防局・神埼地区消防事務組合

注) 放火は疑いを含む

## 187. 事故別救急出動状況

各年中

年次	総数	火災	自然災害	水難	交通	労働災害	一般負傷	加害	自損行為	急病	運動競技	その他
平成18年	8 197	60	5	11	1 209	76	951	52	111	4 129	71	1 522
19	8 661	60	1	10	1 199	59	1 012	55	123	4 462	76	1 604
20	8 790	60	1	16	1 138	75	1 024	35	125	4 540	88	1 688
21	8 668	50	1	11	1 169	60	1 037	55	105	4 411	71	1 698
22	9 123	79	2	7	1 176	57	1 120	44	113	4 747	68	1 710

資料：佐賀広域消防局・神埼地区消防事務組合

## 188. 月別救急出動状況

各年中

年次	総数	1月	2月	3月	4月	5月	6月	7月	8月	9月	10月	11月	12月
平成18年	8 197	694	590	681	714	673	652	690	651	624	702	717	809
19	8 661	728	653	743	709	723	710	745	757	638	705	740	810
20	8 790	802	728	741	740	698	662	747	732	694	703	698	845
21	8 668	812	634	708	670	672	691	741	768	694	706	719	853
22	9 123	802	625	702	751	723	688	774	849	743	809	801	856

資料：佐賀広域消防局・神埼地区消防事務組合

## 189. 原因別交通事故発生状況

(単位：件・%)

各年中

区 分	平成19年		平成20年		平成21年		平成22年		平成23年	
	発 生	構成比	発 生	構成比	発 生	構成比	発 生	構成比	発 生	構成比
総 数	3 158	100.00	3 040	100.00	3 079	100.00	3 239	100.00	3 340	100.00
車 両 側 計	3 148	99.68	3 040	100.00	3 070	99.71	3 222	99.48	3 320	99.40
信号無視	62	1.96	106	3.49	118	3.83	108	3.33	111	3.32
通行区分	6	0.19	23	0.76	8	0.26	25	0.77	41	1.23
横断等	15	0.47	47	1.55	11	0.36	13	0.40	-	0.00
追越等	8	0.25	10	0.33	2	0.06	1	0.03	2	0.06
優先妨害	68	2.15	242	7.96	174	5.65	175	5.40	153	4.58
右左折	17	0.54	70	2.30	24	0.78	16	0.49	13	0.39
歩行者妨害	21	0.66	59	1.94	51	1.66	45	1.39	45	1.35
一時不停止	110	3.48	145	4.77	102	3.31	100	3.09	53	1.59
酒酔い	2	0.06	2	0.06	3	0.10	1	0.03	-	0.00
過 労	1	0.03	1	0.03	-	0.00	-	0.00	1	0.03
スピード	-	0.00	-	0.00	1	0.03	-	0.00	1	0.03
交差点安全	52	1.65	175	5.76	90	2.92	18	0.56	15	0.45
前方不注視	902	28.56	775	25.49	867	28.16	965	29.79	1 104	33.05
そ の 他	1 883	59.63	1 376	45.26	1 619	52.58	1 755	54.18	1 781	53.32
該当なし	1	0.03	9	0.30	-	0.00	-	0.00	-	0.00
人 側 計	10	0.32	-	0.00	9	0.29	17	0.52	20	0.60

資料：佐賀県警察本部（交通白書）

## 190. 交通事故の状況

各年中

年 次	発 生 件 数			死 者			傷 者		
平成17年	3 285			15			4 290		
18	3 141			17			4 100		
19	3 158			7			4 169		
20	3 040			7			3 952		
21	3 079			6			3 995		
22	3 239			10			4 227		
23	3 340			12			4 409		
月 別	平成21年	平成22年	平成23年	平成21年	平成22年	平成23年	平成21年	平成22年	平成23年
1月	261	215	265	1	1	1	328	282	360
2	241	205	230	-	1	-	314	272	304
3	274	268	296	-	-	1	349	370	390
4	250	232	274	1	1	-	304	289	336
5	220	251	246	-	-	1	314	328	316
6	252	291	282	-	-	3	330	382	365
7	255	270	283	-	1	1	330	348	371
8	252	283	274	1	1	2	339	375	393
9	230	293	278	2	1	-	292	386	347
10	285	295	288	-	3	2	371	374	390
11	229	280	290	-	-	1	297	357	377
12	330	356	334	1	1	-	427	464	460

資料：佐賀県警察本部

## 190. 交通事故の状況(つづき)

小学校区別事故発生状況

各年中

区分 校 区	人 身 事 故 別								
	発 生 件 数			死 者			傷 者		
	平成21年	平成22年	平成23年	平成21年	平成22年	平成23年	平成21年	平成22年	平成23年
総 数	3 079	3 239	3 340	6	10	12	3 995	4 227	4 409
勸 興	160	152	169	-	1	-	191	172	211
循 誘	162	141	140	2	-	1	203	173	170
日 新	117	125	114	-	2	-	151	157	151
赤 松	140	140	149	-	1	-	162	160	194
神 野	199	225	247	-	-	-	240	272	304
西 与 賀	39	58	53	-	-	-	44	85	78
嘉 瀬	100	71	95	-	-	-	136	94	141
巨 勢	88	70	84	-	1	-	109	91	103
兵 庫	303	312	360	-	-	2	431	444	510
高 木 瀬	192	220	216	1	1	-	242	272	272
北 川 副	128	125	139	-	-	1	172	161	198
本 庄	158	206	207	-	-	1	188	263	259
鍋 島	224	223	218	1	-	-	284	303	280
金 立	74	70	68	-	-	-	107	91	99
久 保 泉	41	52	46	-	-	-	55	70	60
芙 蓉	5	11	7	-	-	-	7	15	8
新 栄	71	85	89	-	-	-	86	111	111
若 楠	122	123	112	-	-	-	150	169	141
開 成	94	107	106	-	-	-	126	135	130
諸 富 北	40	66	71	-	1	-	51	80	100
諸 富 南	36	41	45	-	1	-	44	54	58
春 日	129	134	119	1	-	1	160	179	157
川 上	73	77	66	-	-	-	102	108	90
松 梅	17	18	24	-	-	-	31	31	32
春 日 北	39	29	33	-	-	2	48	34	54
富 士 南	16	25	23	-	-	-	24	34	30
富 士	17	11	19	-	-	-	26	20	28
北 山	7	8	8	-	-	-	10	10	10
北 山 東 部	1	2	1	-	-	-	2	2	2
三 瀬	21	37	31	-	1	1	34	50	50
中 川 副	28	35	43	-	1	-	49	45	65
大 詫 間	4	2	3	-	-	-	5	2	3
南 川 副	30	36	33	-	-	-	33	46	43
西 川 副	58	62	78	-	-	-	79	107	107
東 与 賀	59	59	50	1	-	3	77	77	65
思 斉	87	81	74	-	-	-	136	110	95



## 190. 交通事故の状況(つづき)

小学校区別時間別事故発生状況

各年中

区分 校区	時間別発生件数																	
	0時台～6時台			7時台～9時台			10時台～12時台			13時台～16時台			17時台～20時台			21時台～23時台		
	21年	22年	23年	21年	22年	23年	21年	22年	23年	21年	22年	23年	21年	22年	23年	21年	22年	23年
総数	158	144	160	669	729	707	525	551	614	826	829	808	750	820	867	151	166	184
勸興	16	17	18	28	27	24	34	21	31	36	40	41	29	33	39	17	14	16
循誘	13	6	8	35	31	23	24	20	20	50	32	37	33	44	42	7	8	10
日新	7	2	3	24	36	32	25	27	28	22	32	21	32	23	30	7	5	-
赤松	6	9	3	31	30	39	20	23	23	44	35	39	36	39	34	3	4	11
神野	13	12	8	42	36	62	46	39	46	43	71	56	44	54	64	11	13	11
西与賀	3	3	2	11	16	9	7	14	11	7	10	12	10	14	17	1	1	2
嘉瀬	5	2	1	27	26	31	15	10	16	27	18	23	23	15	21	3	-	3
巨勢	4	3	4	18	11	14	14	14	12	29	16	24	21	22	27	2	4	3
兵庫	12	7	13	49	53	51	49	51	52	100	101	109	77	84	114	16	16	21
高木瀬	6	5	8	38	45	52	28	50	38	52	59	44	59	55	69	9	6	5
北川副	3	5	3	28	33	23	23	23	31	37	34	39	34	24	36	3	6	7
本庄	3	11	7	22	44	36	24	36	44	44	33	56	57	66	43	8	16	21
鍋島	10	5	9	55	55	54	31	35	42	54	47	44	57	67	54	17	14	15
金立	3	5	6	14	20	14	13	16	19	26	16	15	14	11	10	4	2	4
久保泉	3	2	8	14	12	12	4	6	6	8	12	6	12	19	10	-	1	4
芙蓉	-	1	1	3	2	1	-	1	1	2	2	2	-	3	1	-	2	1
新栄	1	3	8	17	18	24	10	12	17	21	25	14	19	25	22	3	2	4
若楠	7	5	5	22	30	21	18	16	18	36	32	29	33	30	37	6	10	2
開成	4	6	5	18	19	26	12	15	26	22	28	15	29	29	26	9	10	8
諸富北	3	4	4	9	15	13	7	14	17	11	11	11	9	18	22	1	4	4
諸富南	2	3	2	12	12	12	5	5	8	11	8	9	5	11	12	1	2	2
春日	5	5	2	28	23	20	25	25	28	36	44	36	29	30	28	6	7	5
川上	8	-	3	27	21	21	13	16	6	11	19	15	12	19	20	2	2	1
松梅	2	5	-	3	4	3	-	1	5	8	3	6	4	3	7	-	2	3
春日北	1	2	3	12	10	7	4	6	5	11	4	8	9	5	8	2	2	2
富士南	2	-	1	3	6	2	4	5	5	6	11	11	1	2	4	-	1	-
富士	-	-	2	1	5	2	6	2	2	4	4	7	5	-	4	1	-	2
北山	-	-	-	-	1	-	4	2	2	3	3	5	-	2	1	-	-	-
北山東部	-	-	-	-	2	-	-	-	-	1	-	1	-	-	-	-	-	-
三瀬	1	2	2	6	8	8	7	4	8	6	14	6	1	7	4	-	2	3
中川副	1	1	5	7	10	13	7	5	5	7	12	12	6	7	6	-	-	2
大詫間	1	-	2	1	1	1	2	-	-	-	-	-	-	1	-	-	-	-
南川副	1	1	-	9	9	8	6	9	8	8	10	7	6	7	9	-	-	1
西川副	3	4	7	11	19	18	11	10	13	14	12	18	11	15	16	8	2	6
東与賀	3	6	2	14	13	15	16	8	10	10	10	12	14	18	8	2	4	3
思斉	6	2	5	30	26	16	11	10	11	19	21	18	19	18	22	2	4	2

## 191. 刑法犯罪種別認知・検挙状況

認知件数

各年中

年次	総数	凶悪犯					粗暴犯					窃盗犯	知能犯			風俗犯	その他
		殺人	強盗	放火	強姦	凶器準備集合	暴行	傷害	脅迫	恐喝	詐欺		横領	その他			
平成12年	3 751	6	4	1	7	-	6	34	6	22	3 311	68	-	5	13	268	
13	4 186	2	7	1	12	-	12	69	4	35	3 562	74	4	8	41	355	
14	4 830	2	6	-	4	1	19	56	3	14	4 064	96	-	7	73	485	
15	5 274	3	15	10	2	-	10	41	9	16	4 382	95	3	10	35	643	
16	4 895	2	5	2	1	-	6	34	1	10	3 808	267	1	25	25	708	
17	4 217	3	5	1	2	-	11	47	4	22	3 409	129	12	5	53	514	
18	4 000	2	5	4	4	-	16	40	2	20	3 191	132	5	6	23	550	
19	4 186	2	8	1	-	-	24	40	6	16	3 302	175	8	7	25	572	
20	3 623	4	2	1	-	-	15	29	3	7	2 999	130	4	11	14	404	
21	3 271	1	5	-	2	-	15	30	1	12	2 743	116	3	3	5	335	
22	3 220	1	3	1	4	-	34	34	2	7	2 620	86	7	20	32	369	
佐賀県管内平成21年	8 271	6	21	4	7	-	67	128	9	35	6 766	263	9	10	50	896	
佐賀県管内平成22年	8 138	5	14	8	8	-	128	127	19	24	6 601	216	14	26	63	885	

検挙件数

年次	総数	凶悪犯					粗暴犯					窃盗犯	知能犯			風俗犯	その他
		殺人	強盗	放火	強姦	凶器準備集合	暴行	傷害	脅迫	恐喝	詐欺		横領	その他			
平成12年	962	6	2	1	7	-	5	24	6	11	698	60	-	5	2	135	
13	1 196	1	5	1	8	-	11	55	4	15	865	61	2	7	11	150	
14	1 257	2	5	-	2	1	12	44	3	8	926	56	-	7	28	163	
15	1 361	3	11	10	2	-	7	39	9	16	993	51	3	8	6	203	
16	1 442	2	6	1	1	-	6	32	1	10	906	166	1	11	8	291	
17	1 532	3	5	-	2	-	9	34	4	13	1 132	39	6	3	71	211	
18	1 584	2	3	2	2	-	7	34	1	9	1 239	57	7	4	6	211	
19	1 694	1	7	1	1	-	17	32	6	4	1 301	80	-	5	12	227	
20	1 196	3	1	1	-	-	15	25	3	7	920	64	3	11	6	137	
21	1 265	2	4	-	1	-	10	21	1	7	979	90	5	2	3	141	
22	1 290	-	1	-	3	-	32	25	2	6	917	61	8	6	26	203	
佐賀県管内平成21年	3 617	6	19	4	6	-	58	118	7	29	2 717	188	10	10	49	396	
佐賀県管内平成22年	3 557	4	10	2	5	-	123	101	18	20	2 568	181	16	11	51	447	

資料：佐賀県警察本部

注) 検挙件数は発生地による。

# 〔19〕 財 政

## 192. 予 算 及 び 決 算 の 推 移

(単位：千円)

	年 度	最 終 予 算		決 算		
		一般会計	特別会計	一般会計	特別会計	計
歳 入	平成14年度	83 616 837	59 375 138	90 247 183	58 852 789	149 099 972
	15	87 197 408	60 304 861	89 245 628	61 351 414	150 597 042
	16	85 435 622	62 711 849	87 176 903	62 128 808	149 305 711
	17	79 020 241	63 173 052	80 269 097	61 859 642	142 128 739
	18	83 404 873	61 860 522	82 786 268	63 088 855	145 875 123
	19	94 420 131	74 243 255	87 573 151	63 274 750	150 847 901
	20	86 280 382	49 166 629	80 377 794	45 440 759	125 818 553
	21	96 197 534	44 454 314	89 529 663	40 906 138	130 435 801
	22	93 356 345	43 311 484	90 565 262	40 284 914	130 850 176
歳 出	平成14年度	83 616 837	59 375 138	87 796 254	55 014 098	142 810 352
	15	87 197 408	60 304 861	85 928 420	60 705 387	146 633 807
	16	85 435 622	62 711 849	85 070 880	61 291 620	146 362 500
	17	79 020 090	63 173 052	78 248 843	61 174 148	139 422 991
	18	83 404 873	61 860 522	79 199 282	62 245 154	141 444 436
	19	94 420 131	74 243 255	83 998 779	62 883 183	146 881 962
	20	86 280 382	49 166 629	77 904 369	44 305 006	122 209 375
	21	96 197 534	44 454 314	87 506 349	40 125 889	127 632 238
	22	93 356 345	43 311 484	88 517 444	39 913 916	128 431 360

資料：財政課

## 193. 一般会計予算

歳入（単位：千円）

科 目	平成 19 年度			平成 20 年度		
	当初予算額	最終予算額	決算額	当初予算額	最終予算額	決算額
総 額	78 080 498	94 420 131	87 573 151	77 950 000	86 280 382	80 377 794
市 税	29 321 783	31 015 771	30 440 784	30 411 800	30 433 433	30 578 198
地 方 譲 与 税	891 800	1 023 800	916 895	888 000	884 463	886 895
利 子 割 交 付 金	79 857	137 857	136 223	133 000	133 000	134 128
配 当 割 交 付 金	57 593	95 593	84 235	67 000	30 000	30 462
株 式 等 譲 渡 所 得 割 交 付 金	63 688	53 688	43 463	49 000	15 000	21 754
地 方 消 費 税 交 付 金	2 440 953	2 514 953	2 404 835	2 322 000	2 240 000	2 245 966
ゴ ル フ 場 利 用 税 交 付 金	71 000	71 000	52 441	67 000	51 000	49 980
自 動 車 取 得 税 交 付 金	321 014	366 014	322 324	315 000	280 304	282 779
地 方 特 例 交 付 金	294 670	220 731	215 395	326 000	320 677	320 677
地 方 交 付 税	15 679 000	17 029 370	16 074 910	16 200 000	16 557 788	16 862 603
交 通 安 全 対 策 特 別 交 付 金	75 831	77 831	85 014	75 000	75 000	77 479
分 担 金 及 び 負 担 金	1 827 218	1 889 782	1 774 792	1 771 668	1 541 548	1 555 003
使 用 料 及 び 手 数 料	2 048 043	1 964 726	1 853 884	2 034 569	1 742 219	1 711 408
国 庫 支 出 金	7 505 071	8 778 708	7 695 828	7 917 872	13 492 887	8 256 371
県 支 出 金	5 548 975	6 890 684	5 720 410	5 834 690	5 821 279	5 644 034
財 産 収 入	200 434	282 732	300 787	287 939	277 848	311 927
寄 附 金	10 095	20 295	21 396	10 070	12 770	12 166
繰 入 金	3 028 080	2 724 074	2 040 698	1 088 701	912 140	913 235
繰 越 金	60 100	3 586 984	3 586 986	100	2 508 444	2 508 444
諸 収 入	3 392 993	4 805 359	4 602 572	2 508 691	2 751 104	2 618 607
市 債	5 162 300	10 870 179	9 199 279	5 641 900	6 199 478	5 355 678

歳出（単位：千円）

科 目	平成 19 年度			平成 20 年度		
	当初予算額	最終予算額	決算額	当初予算額	最終予算額	決算額
総 額	78 080 498	94 420 131	83 998 779	77 950 000	86 280 382	77 904 369
議 会 費	757 284	786 340	662 260	614 097	609 783	603 585
総 務 費	9 621 692	17 528 982	16 236 611	9 022 905	14 840 418	10 714 335
民 生 費	23 056 941	24 748 672	22 658 020	23 989 939	24 494 386	23 836 147
衛 生 費	6 350 271	6 683 930	6 082 896	6 243 191	6 065 668	5 851 148
労 働 費	56 695	59 792	59 498	60 734	60 826	60 565
農 林 水 産 費	4 480 143	6 026 764	4 656 225	4 671 635	4 814 301	4 324 908
商 工 費	2 296 504	3 199 787	3 096 870	2 406 948	2 597 272	2 306 012
土 木 費	8 174 923	9 332 164	7 366 817	8 125 993	9 487 708	7 676 058
消 防 費	3 430 201	3 708 093	3 437 081	3 446 490	3 419 427	3 385 234
教 育 費	8 862 353	10 361 622	8 632 317	7 401 915	8 163 848	7 541 511
災 害 復 旧 費	40 502	248 034	184 544	24 307	51 741	50 497
公 債 費	10 734 425	11 523 719	10 925 508	11 718 244	11 568 244	11 554 369
諸 支 出 金	215	215	132	-	-	-
予 備 費	218 349	212 017	-	223 602	106 760	-

資料：財政課

## 額 及 び 決 算 額

平成 21 年度			平成 22 年度			平成 23 年度
当初予算額	最終予算額	決 算 額	当初予算額	最終予算額	決 算 額	当初予算額
79 300 000	96 197 534	89 529 663	82 480 000	93 356 345	90 565 262	86 600 000
29 612 165	29 071 587	29 310 568	28 679 728	29 333 220	29 556 507	29 235 979
817 000	817 000	831 720	841 000	801 000	822 605	785 000
136 000	116 000	111 004	123 000	105 000	101 187	124 000
32 000	32 000	28 367	22 000	18 000	36 590	34 000
10 000	17 000	12 178	15 000	15 000	12 940	13 000
2 340 000	2 340 000	2 334 884	2 178 000	2 300 000	2 330 871	2 330 000
50 000	50 000	51 836	50 000	50 000	47 143	50 000
230 000	180 000	173 322	155 000	155 000	163 742	140 000
390 000	322 293	322 293	381 950	374 672	374 672	374 000
16 750 000	17 959 751	18 048 838	19 000 000	19 625 873	19 840 403	19 700 000
71 000	71 000	80 528	77 500	77 500	78 516	80 000
1 735 561	1 932 210	1 910 412	1 521 093	1 502 273	1 474 605	1 594 541
1 730 184	1 752 153	1 717 253	1 773 384	1 768 372	1 747 695	1 649 929
8 354 173	17 729 732	14 998 119	11 166 211	14 257 455	13 310 932	11 944 499
5 817 395	8 224 299	6 444 016	6 410 063	9 342 604	8 075 130	6 187 967
249 467	864 184	866 062	163 490	156 223	157 583	150 474
10 370	75 500	70 455	9 870	16 070	14 943	9 370
1 255 381	530 557	523 011	878 251	530 087	516 496	855 146
100	2 473 424	2 473 424	100	2 023 314	2 023 314	100
2 254 604	2 721 010	2 579 039	1 983 860	2 292 482	2 322 388	1 908 595
7 454 600	8 917 834	6 642 334	7 050 500	8 612 200	7 557 000	9 433 400

平成 21 年度			平成 22 年度			平成 23 年度
当初予算額	最終予算額	決 算 額	当初予算額	最終予算額	決 算 額	当初予算額
79 300 000	96 197 534	87 506 349	82 480 000	93 356 345	88 517 444	86 600 000
575 850	564 064	551 408	543 122	533 176	523 007	725 677
9 236 964	20 016 759	16 348 834	8 983 779	14 769 094	14 177 397	8 425 702
24 205 154	24 889 654	24 556 657	28 274 926	28 178 700	27 891 228	30 403 122
5 994 788	6 245 148	5 988 008	6 092 396	6 195 025	6 034 589	6 854 077
60 503	60 503	60 417	60 440	60 440	60 232	60 582
4 831 239	5 714 852	5 354 469	5 288 881	5 785 491	5 652 961	5 001 273
2 437 298	3 185 272	2 883 695	2 494 617	3 020 254	2 777 560	2 604 365
8 566 429	11 291 936	8 823 407	7 493 045	9 872 868	8 327 338	8 319 649
3 428 231	3 435 184	3 408 156	3 450 319	3 429 033	3 405 297	3 399 939
8 096 273	8 762 395	8 075 217	8 813 197	8 723 624	8 255 490	9 506 773
300	635 397	114 111	300	1 978 594	661 906	388 358
11 664 623	11 346 658	11 341 970	10 793 158	10 754 383	10 750 439	10 719 844
-	-	-	-	-	-	-
202 348	49 712	-	191 820	55 663	-	190 639

## 194. 特別会計・公営企業

歳入（単位：千円）

科 目	平成 19 年 度			平成 20 年 度	
	当初予算額	最終予算額	決算額	当初予算額	最終予算額
特 別 会 計	64 005 031	74 243 255	63 274 750	45 417 864	49 166 629
国民健康保険	26 554 487	29 784 715	26 946 700	25 383 886	25 487 137
公共下水道	11 151 031	15 018 119	9 742 358	12 459 854	16 254 326
老人保健医療	24 469 867	26 784 776	24 128 232	2 419 173	2 450 007
農業集落排水	1 402 086	1 390 511	1 281 817	478 506	468 364
簡易水道	121 165	122 008	121 096	489 729	465 999
特定環境保全公共下水道	210 912	1 048 692	964 696	1 472 884	1 459 933
国民健康保険診療所	95 483	94 434	89 851	96 597	93 211
後期高齢者医療	-	-	-	2 617 235	2 487 652
市営浄化槽	-	-	-	-	-
公 営 企 業 会 計	6 988 092	7 174 102	7 013 297	7 294 848	7 321 678
自動車運送事業	836 017	893 421	877 532	839 851	893 396
収益的収入	830 542	853 946	836 507	834 376	831 221
資本的収入	5 475	39 475	41 025	5 475	62 175
水道事業	4 660 373	4 748 846	4 783 248	4 994 829	4 970 675
収益的収入	4 452 401	4 520 213	4 539 622	4 469 092	4 428 338
資本的収入	207 972	228 633	243 626	525 737	542 337
工業用水道事業	8 764	18 764	15 588	8 764	8 764
収益的収入	5 734	5 734	5 758	6 604	6 604
資本的収入	3 030	13 030	9 830	2 160	2 160
病院事業	1 482 938	1 513 071	1 336 929	1 451 404	1 448 843
収益的収入	1 404 511	1 402 158	1 226 020	1 380 797	1 378 236
資本的収入	78 427	110 913	110 909	70 607	70 607

歳出（単位：千円）

科 目	平成 19 年 度			平成 20 年 度	
	当初予算額	最終予算額	決算額	当初予算額	最終予算額
特 別 会 計	64 005 031	74 243 255	62 883 183	45 417 864	49 166 629
国民健康保険	26 554 487	29 784 715	26 758 890	25 383 886	25 487 137
公共下水道	11 151 031	15 018 119	9 544 089	12 459 854	16 254 326
老人保健医療	24 469 867	26 784 776	24 139 458	2 419 173	2 450 007
農業集落排水	1 402 086	1 390 511	1 274 113	478 506	468 364
簡易水道	121 165	122 008	120 596	489 729	465 999
特定環境保全公共下水道	210 912	1 048 692	957 186	1 472 884	1 459 933
国民健康保険診療所	95 483	94 434	88 851	96 597	93 211
後期高齢者医療	-	-	-	2 617 235	2 487 652
市営浄化槽	-	-	-	-	-
公 営 企 業 会 計	8 619 644	8 855 931	8 467 905	9 197 938	9 442 850
自動車運送事業	895 586	934 285	870 871	889 988	960 418
収益的支出	879 411	884 110	827 359	873 813	887 543
資本的支出	16 175	50 175	43 512	16 175	72 875
水道事業	6 108 806	6 247 665	6 055 164	6 689 771	6 849 958
収益的支出	4 367 179	4 246 841	4 201 574	4 050 187	4 027 412
資本的支出	1 741 627	2 000 824	1 853 590	2 639 584	2 822 546
工業用水道事業	16 577	26 577	18 017	11 096	17 857
収益的支出	5 734	5 734	3 935	6 604	6 604
資本的支出	10 843	20 843	14 082	4 492	11 253
病院事業	1 598 675	1 647 404	1 523 853	1 607 083	1 614 617
収益的支出	1 472 758	1 472 758	1 349 990	1 459 817	1 467 351
資本的支出	125 917	174 646	173 863	147 266	147 266

資料：財政課

## 会計の予算及び決算額

決算額	平成21年度			平成22年度			平成23年度
	当初予算額	最終予算額	決算額	当初予算額	最終予算額	決算額	当初予算額
45 440 759	39 446 972	44 454 314	40 906 138	40 508 788	43 311 484	40 284 914	41 785 956
25 476 038	25 556 127	25 873 816	25 360 898	26 073 368	26 814 907	26 348 840	27 008 736
12 831 775	9 718 963	14 091 250	11 271 597	10 047 946	12 003 878	9 590 768	10 474 387
2 477 345	20 912	46 008	49 569	9 544	24 791	18 731	-
455 818	495 357	499 836	488 982	462 945	459 344	448 293	467 767
431 483	-	-	-	-	-	-	-
1 233 860	974 139	1 253 798	1 043 043	916 120	1 054 217	977 563	813 845
89 248	88 748	86 417	83 326	86 672	90 184	88 563	90 962
2 445 192	2 592 726	2 603 189	2 608 723	2 623 067	2 629 678	2 588 141	2 594 224
-	-	-	-	289 126	234 485	224 015	336 035
7 160 318	7 924 112	8 278 327	8 221 271	8 014 092	8 578 889	8 446 490	7 590 967
884 086	837 404	865 862	869 525	832 527	1 105 566	1 054 664	1 075 923
821 881	831 879	800 487	804 165	827 002	980 041	988 838	989 432
62 205	5 525	65 375	65 360	5 525	125 525	65 826	86 491
4 973 561	5 703 111	5 987 886	5 975 923	5 642 968	5 957 958	5 935 974	5 046 162
4 439 788	4 437 493	4 392 966	4 431 488	4 365 187	4 429 565	4 433 780	4 269 726
533 773	1 265 618	1 594 920	1 544 435	1 277 781	1 528 393	1 502 194	776 436
8 808	8 764	8 764	8 801	7 410	7 410	7 392	5 817
6 648	5 309	5 309	5 346	5 196	5 196	5 179	5 086
2 160	3 455	3 455	3 455	2 214	2 214	2 213	731
1 293 863	1 374 833	1 415 815	1 367 022	1 531 187	1 507 955	1 448 460	1 463 065
1 223 260	1 302 778	1 343 760	1 283 188	1 368 026	1 386 600	1 327 107	1 388 397
70 603	72 055	72 055	83 834	163 161	121 355	121 353	74 668

決算額	平成21年度			平成22年度			平成23年度
	当初予算額	最終予算額	決算額	当初予算額	最終予算額	決算額	当初予算額
44 305 006	39 446 972	44 454 314	40 125 889	40 508 788	43 311 484	39 913 916	41 785 956
24 728 013	25 556 127	25 873 816	24 843 678	26 073 368	26 814 907	26 165 106	27 008 736
12 577 953	9 718 963	14 091 250	11 087 884	10 047 946	12 003 878	9 467 918	10 474 387
2 444 903	20 912	46 008	38 850	9 544	24 791	18 731	-
454 518	495 357	499 836	487 982	462 945	459 344	447 293	467 767
431 483	-	-	-	-	-	-	-
1 218 849	974 139	1 253 798	1 030 591	916 120	1 054 217	972 498	813 845
88 248	88 748	86 417	82 326	86 672	90 184	87 563	90 962
2 361 039	2 592 726	2 603 189	2 554 578	2 623 067	2 629 678	2 534 028	2 594 224
-	-	-	-	289 126	234 485	220 779	336 035
9 033 823	9 137 208	9 389 815	8 928 653	8 403 397	8 679 936	8 250 498	8 115 157
896 618	883 009	902 494	866 405	843 256	955 679	872 547	933 906
829 396	868 134	827 769	797 891	824 956	817 379	797 458	838 595
67 222	14 875	74 725	68 514	18 300	138 300	75 089	95 311
6 651 955	6 656 720	6 790 943	6 543 122	5 915 012	6 083 521	5 896 812	5 555 133
3 954 779	4 139 700	4 086 360	4 024 177	4 064 285	4 063 397	3 997 418	3 933 218
2 697 176	2 517 020	2 704 583	2 518 945	1 850 727	2 020 124	1 899 394	1 621 915
11 869	10 104	10 104	8 894	7 411	10 110	8 499	12 157
4 937	5 309	5 309	4 101	5 196	5 196	3 706	5 086
6 932	4 795	4 795	4 793	2 215	4 914	4 793	7 071
1 473 381	1 587 375	1 686 274	1 510 232	1 637 718	1 630 626	1 472 640	1 613 961
1 365 638	1 404 173	1 503 072	1 379 063	1 394 643	1 387 551	1 290 723	1 435 812
107 743	183 202	183 202	131 169	243 075	243 075	181 917	178 149

## 195. 市税調定額

調定額（単位：千円）

年 度	市税総額	普				
		総 額	市 民 税			固 総 額
			総 額	個 人	法 人	
平成18年度	29 779 199	28 178 594	12 719 501	9 386 019	3 333 482	13 501 744
現年課税	27 752 668	26 309 913	12 171 275	8 886 523	3 284 752	12 221 494
滞納繰越	2 026 531	1 868 681	548 226	499 496	48 730	1 280 250
平成19年度	32 303 416	30 662 512	14 656 665	11 222 744	3 433 921	14 017 564
現年課税	30 541 721	29 032 164	14 170 986	10 774 876	3 396 110	12 911 673
滞納繰越	1 761 695	1 630 348	485 679	447 868	37 811	1 105 891
平成20年度	32 184 891	30 554 452	14 722 239	11 509 373	3 212 866	13 937 696
現年課税	30 674 836	29 145 209	14 214 597	11 035 436	3 179 161	13 072 488
滞納繰越	1 510 055	1 409 243	507 642	473 937	33 705	865 208
平成21年度	30 727 573	29 143 415	13 834 971	11 372 397	2 462 574	13 458 829
現年課税	29 317 800	27 822 301	13 307 885	10 881 421	2 426 465	12 696 299
滞納繰越	1 409 773	1 321 114	527 086	490 976	36 109	762 530
平成22年度	30 733 681	29 155 778	13 827 996	10 694 991	3 133 005	13 412 793
現年課税	29 465 020	27 964 716	13 330 474	10 229 722	3 100 751	12 748 910
滞納繰越	1 268 660	1 191 062	497 522	465 269	32 254	663 883

収入済額（単位：千円）

年 度	市税総額	普				
		総 額	市 民 税			固 総 額
			総 額	個 人	法 人	
平成18年度	27 690 152	26 246 842	12 148 085	8 865 203	3 282 881	12 187 203
現年課税	27 226 090	25 820 737	12 017 517	8 743 814	3 273 702	11 900 328
滞納繰越	464 062	426 105	130 568	121 389	9 179	286 875
平成19年度	30 440 784	28 927 311	14 055 037	10 660 409	3 394 628	12 926 988
現年課税	29 971 974	28 495 304	13 931 874	10 546 112	3 385 762	12 628 668
滞納繰越	468 810	432 007	123 163	114 297	8 866	298 320
平成20年度	30 578 198	29 049 160	14 124 284	10 951 544	3 172 740	13 066 982
現年課税	30 126 198	28 625 828	13 958 770	10 793 643	3 165 127	12 820 899
滞納繰越	452 000	423 332	165 514	157 901	7 613	246 083
平成21年度	29 310 568	27 813 308	13 283 361	10 856 130	2 427 232	12 713 743
現年課税	28 845 888	27 376 104	13 093 779	10 676 750	2 417 030	12 476 714
滞納繰越	464 680	437 204	189 582	179 380	10 202	237 029
平成22年度	29 556 507	28 050 333	13 364 091	10 263 719	3 100 371	12 799 699
現年課税	29 105 642	27 625 530	13 174 162	10 082 600	3 091 562	12 576 390
滞納繰越	450 865	424 803	189 929	181 119	8 809	223 310

資料：市民税課

注）単位未満は、四捨五入をしているため、総数と内訳が必ずしも一致しない。



## 及び収入済額

通		税			都市計画税	入湯税
定資産税		軽自動車税	市たばこ税	特別土地保有税		
固定資産税	交付・納付金					
13 368 088	133 656	452 475	1 504 874	-	1 572 606	28 000
r 12 087 838	133 656	412 270	1 504 874	-	1 416 077	26 678
r 1 280 250	-	40 205	-	-	156 529	1 322
13 888 845	128 719	462 851	1 516 348	9 084	1 616 537	24 367
12 782 954	128 719	424 073	1 516 348	9 084	1 485 476	24 081
1 105 891	-	38 778	-	-	131 061	286
13 823 793	113 903	472 723	1 421 794	-	1 607 634	22 805
12 958 585	113 903	436 330	1 421 794	-	1 506 925	22 702
865 208	-	36 393	-	-	100 709	103
13 343 163	115 666	481 658	1 367 956	-	1 560 478	23 680
12 580 633	115 666	450 161	1 367 956	-	1 471 819	23 680
762 530	-	31 497	-	-	88 659	-
13 295 591	117 202	491 639	1 423 349	-	1 556 041	21 862
12 631 708	117 202	461 983	1 423 349	-	1 478 469	21 836
663 883	-	29 656	-	-	77 573	26

通		税			都市計画税	入湯税
定資産税		軽自動車税	市たばこ税	特別土地保有税		
固定資産税	交付・納付金					
12 053 547	133 656	406 680	1 504 874	-	1 416 773	26 537
11 766 672	133 656	398 018	1 504 874	-	1 378 817	26 537
286 875	-	8 662	-	-	37 956	-
12 798 269	128 719	419 854	1 516 348	9 084	1 489 209	24 264
12 499 949	128 719	409 330	1 516 348	9 084	1 452 589	24 081
298 320	-	10 524	-	-	36 620	183
12 953 079	113 903	436 100	1 421 794	-	1 506 233	22 805
12 706 996	113 903	424 365	1 421 794	-	1 477 668	22 702
246 083	-	11 735	-	-	28 565	103
12 598 077	115 666	448 248	1 367 956	-	1 473 606	23 654
12 361 048	115 666	437 655	1 367 956	-	1 446 130	23 654
237 029	-	10 593	-	-	27 476	-
12 682 497	117 202	463 194	1 423 349	-	1 484 312	21 862
12 459 187	117 202	451 629	1 423 349	-	1 458 276	21 836
223 310	-	11 565	-	-	26 036	26

# 〔20〕 行 政

## 196. 有権者の推移

各年12月1日現在

年次	総数	男	女
平成21年	189 486	87 507	101 979
平成22年	189 642	87 630	102 012
平成23年	189 598	87 620	101 978

投票区別選挙人名簿登録者数

平成23年12月1日現在

投票区別			総数	男	女	投票区別			総数	男	女
1	附	属 中	3 066	1 379	1 687	31	春	日 小	3 592	1 629	1 963
2	赤	松 小	5 712	2 569	3 143	32	大	和 支 所	3 947	1 813	2 134
3	昭	栄 中	3 456	1 595	1 861	33	春	日 北 小	4 507	2 060	2 447
4	勸	興 小	5 050	2 243	2 807	34	大	和 勤 労 者 セ	2 272	1 071	1 201
5	神	野 小	5 794	2 630	3 164	35	川	上 小	2 688	1 266	1 422
6	循	誘 小	6 173	2 762	3 411	36	松	梅 中	873	424	449
7	鍋	島 中	9 761	4 536	5 225	(大和町小計)			17 879	8 263	9 616
8	嘉	瀬 小	3 464	1 552	1 912	37	富	士 南 小	1 167	551	616
9	新	町 分 館	798	374	424	38	富	士 支 所	1 281	589	692
10	西	与 賀 小	4 896	2 217	2 679	39	富	士 北 部 セ	883	422	461
11	本	庄 小	4 920	2 335	2 585	40	北	山 東 部 小	361	178	183
12	北	川 副 小	5 223	2 438	2 785	(富士町小計)			3 692	1 740	1 952
13	久	保 泉 小	3 335	1 562	1 773	41	三	瀬 支 所	1 199	562	637
14	金	立 小	3 803	1 785	2 018	(三瀬村小計)			1 199	562	637
15	高	木 瀬 小	7 951	3 621	4 330	42	南	川 副 小	5 310	2 486	2 824
16	兵	庫 小	6 245	2 916	3 329	43	西	川 副 小	4 933	2 347	2 586
17	巨	勢 小	2 935	1 359	1 576	44	中	川 副 小	2 857	1 359	1 498
18	芙	蓉 中	1 483	682	801	45	大	詫 間 小	1 534	752	782
19	新	栄 小	5 994	2 770	3 224	(川副町小計)			14 634	6 944	7 690
20	市	役 所	6 578	3 023	3 555	46	東	与 賀 小	3 175	1 474	1 701
21	若	楠 小	6 224	2 854	3 370	47	中	割 農 業 倉 庫	1 901	896	1 005
22	城	北 中	3 319	1 548	1 771	48	住	吉 農 業 倉 庫	1 645	777	868
23	開	成 小	7 759	3 525	4 234	(東与賀町小計)			6 721	3 147	3 574
24	日	新 小	3 944	1 763	2 181	49	小	路 農 業 倉 庫	2 961	1 394	1 567
25	城	西 中	3 615	1 783	1 832	50	久	保 田 保 健 セ	2 171	1 019	1 152
26	城	南 中	3 421	1 564	1 857	51	久	保 田 海 苔 集	1 459	680	779
27	城	東 中	4 632	2 129	2 503	(久保田町小計)			6 591	3 093	3 498
(旧市小計)			129 551	59 514	70 037						
28	諸	富 北 小	2 966	1 406	1 560						
29	諸	富 町 公 民 館	3 161	1 443	1 718						
30	諸	富 南 小	3 204	1 508	1 696						
(諸富町小計)			9 331	4 357	4 974	合計			189 598	87 620	101 978

資料：選挙管理委員会

注) 大和勤労者セ＝大和勤労者体育センター、富士北部セ＝富士北部コミュニティセンター、  
 北山東部小＝北山東部小学校へき地集会室、中割農業倉庫＝佐賀県農協東与賀支所中割農業倉庫、  
 住吉農業倉庫＝佐賀県農協東与賀支所住吉農業倉庫、小路農業倉庫＝佐賀県農協久保田支所小路農業倉庫、  
 久保田保健セ＝久保田保健センター、久保田海苔集＝佐賀県有明海漁協久保田町支所海苔集荷場

## 197. 農業委員会委員選挙人名簿登録者数

平成23年3月31日現在

投票区名	総数	男	女	投票区名	総数	男	女
第1選挙区	1 421	735	686	第7選挙区	2 183	1 166	1 017
西与賀	355	187	168	富士1	262	153	109
本庄	472	234	238	富士2	506	276	230
嘉瀬	594	314	280	富士3	546	291	255
第2選挙区	1 799	895	904	富士4	222	114	108
中央	227	120	107	三瀬	647	332	315
鍋島	1 087	539	548	第8選挙区	3 075	1 613	1 462
高木瀬	485	236	249	南川副	1 262	655	607
第3選挙区	1 904	957	947	西川副	738	392	346
久保泉	958	493	465	中川副	569	295	274
金立	946	464	482	大詫間	506	271	235
第4選挙区	1 581	810	771	第9選挙区	1 238	618	620
北川副	389	211	178	東与賀	1 238	618	620
兵庫庫	702	355	347	第10選挙区	1 022	530	492
巨勢	266	127	139	久保田	1 022	530	492
蓮池	224	117	107				
第5選挙区	668	348	320				
諸富	668	348	320				
第6選挙区	2 909	1 477	1 432				
春日	783	390	393				
川上	1 649	834	815				
松梅	477	253	224	合計	17 800	9 149	8 651

資料：選挙管理委員会

## 198. 選挙投票状況

(単位：人・%)

選挙別	執行年月日	当日有権者数			投票者数			投票率		
		総数	男	女	総数	男	女	総数	男	女
県知事選挙	H19.4.8	186 173	85 988	100 185	118 930	53 771	65 159	63.88	62.53	65.04
(旧佐賀市)		158 806	73 104	85 702	99 386	44 713	54 673	62.58	61.16	63.79
(川副町)		14 782	7 001	7 781	10 563	4 903	5 660	71.46	70.03	72.74
(東与賀町)		6 367	2 999	3 368	4 284	1 984	2 300	67.28	66.16	68.29
(久保田町)		6 218	2 884	3 334	4 697	2 171	2 526	75.54	75.28	75.76
県議会議員選挙	H19.4.8	186 173	85 988	100 185	118 884	53 753	65 131	63.86	62.51	65.01
(旧佐賀市)		158 806	73 104	85 702	99 347	44 698	54 649	62.56	61.14	63.77
(川副町)		14 782	7 001	7 781	10 561	4 901	5 660	71.45	70.00	72.74
(東与賀町)		6 367	2 999	3 368	4 282	1 984	2 298	67.25	66.16	68.23
(久保田町)		6 218	2 884	3 334	4 694	2 170	2 524	75.49	75.24	75.70
参議院議員選挙	H19.7.29	189 461	87 674	101 787	118 118	54 709	63 409	62.34	62.40	62.30
(旧佐賀市)		161 567	74 535	87 032	100 353	46 280	54 073	62.11	62.09	62.13
(川副町)		14 958	7 086	7 872	9 379	4 479	4 900	62.70	63.21	62.25
(東与賀町)		6 450	3 030	3 420	4 001	1 894	2 107	62.03	62.51	61.61
(久保田町)		6 486	3 023	3 463	4 385	2 056	2 329	67.61	68.01	67.25
市議会議員増員選挙	H19.10.28	27 789	13 094	14 695	19 788	9 223	10 565	71.21	70.44	71.90
(川副選挙区)		14 839	7 027	7 812	10 666	5 004	5 662	71.88	71.21	72.48
(東与賀選挙区)		6 455	3 033	3 422	4 451	2 023	2 428	68.95	66.70	70.95
(久保田選挙区)		6 495	3 034	3 461	4 671	2 196	2 475	71.92	72.38	71.51
衆議院議員選挙	H21.8.30	188 972	87 227	101 745	140 417	64 824	75 593	74.31	74.32	74.30
(佐賀県第1区)		128 696	59 038	69 658	95 306	43 604	51 702	74.06	73.86	74.22
(佐賀県第2区)		60 276	28 189	32 087	45 111	21 220	23 891	74.84	75.28	74.46
市長選挙	H21.10.18	187 512	86 475	101 037	118 751	53 669	65 082	63.33	62.06	64.41
市議会議員選挙	H21.10.18	187 512	86 475	101 037	118 750	53 670	65 080	63.33	62.06	64.41
参議院議員選挙	H22.7.11	189 145	87 306	101 839	119 664	55 087	64 577	63.27	63.10	63.41
県知事選挙	H23.4.10	185 915	85 678	100 237	103 929	47 192	56 737	55.90	55.08	56.60
県議会議員選挙	H23.4.10	185 915	85 678	100 237	103 817	47 143	56 674	55.84	55.02	56.54

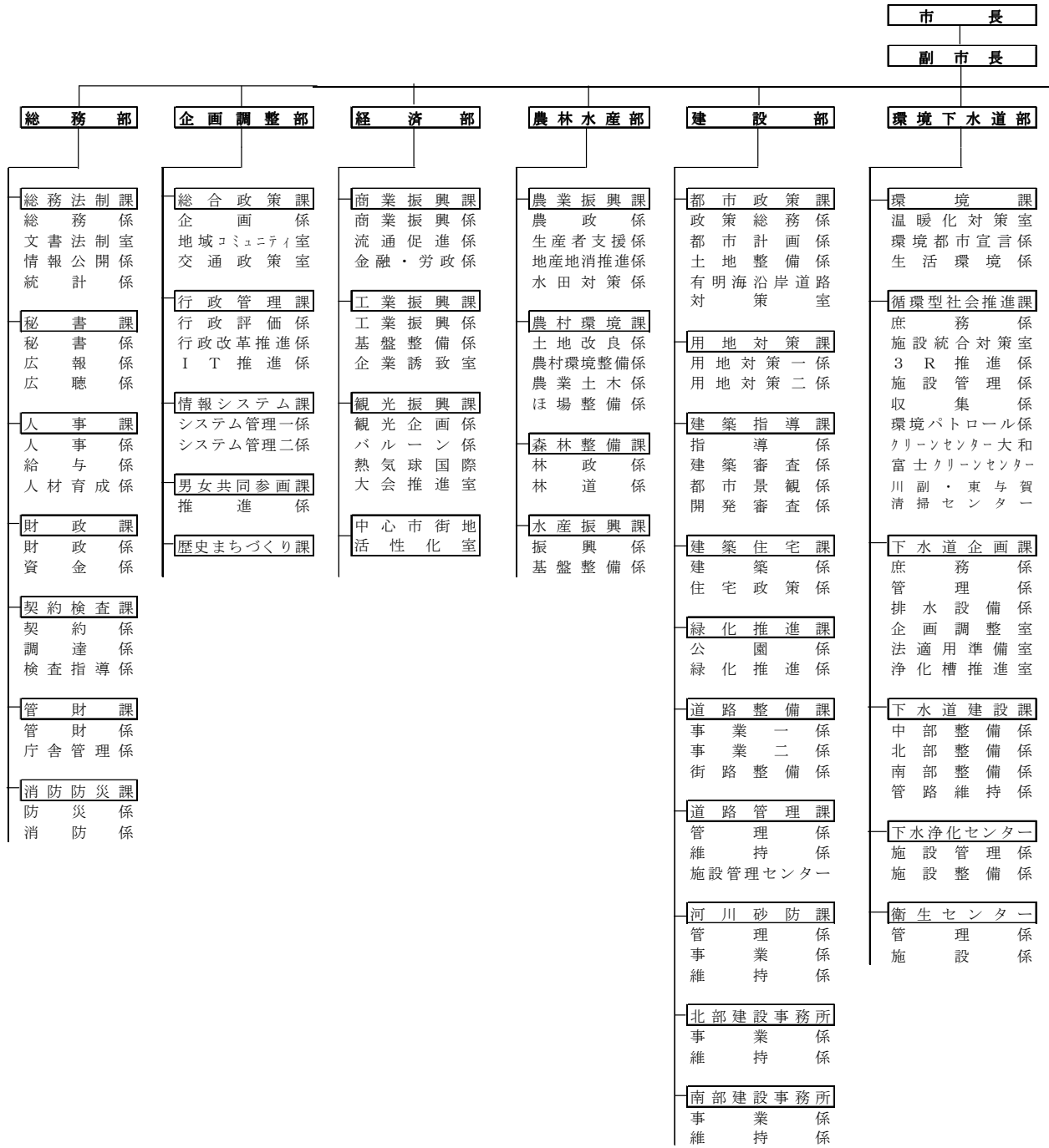
資料：選挙管理委員会

注1) 参議院議員選挙は佐賀県選出議員選挙、衆議院議員選挙は小選挙区選出議員選挙の状況

注2) 佐賀県第1区は平成17年10月合併以前の佐賀市の区域

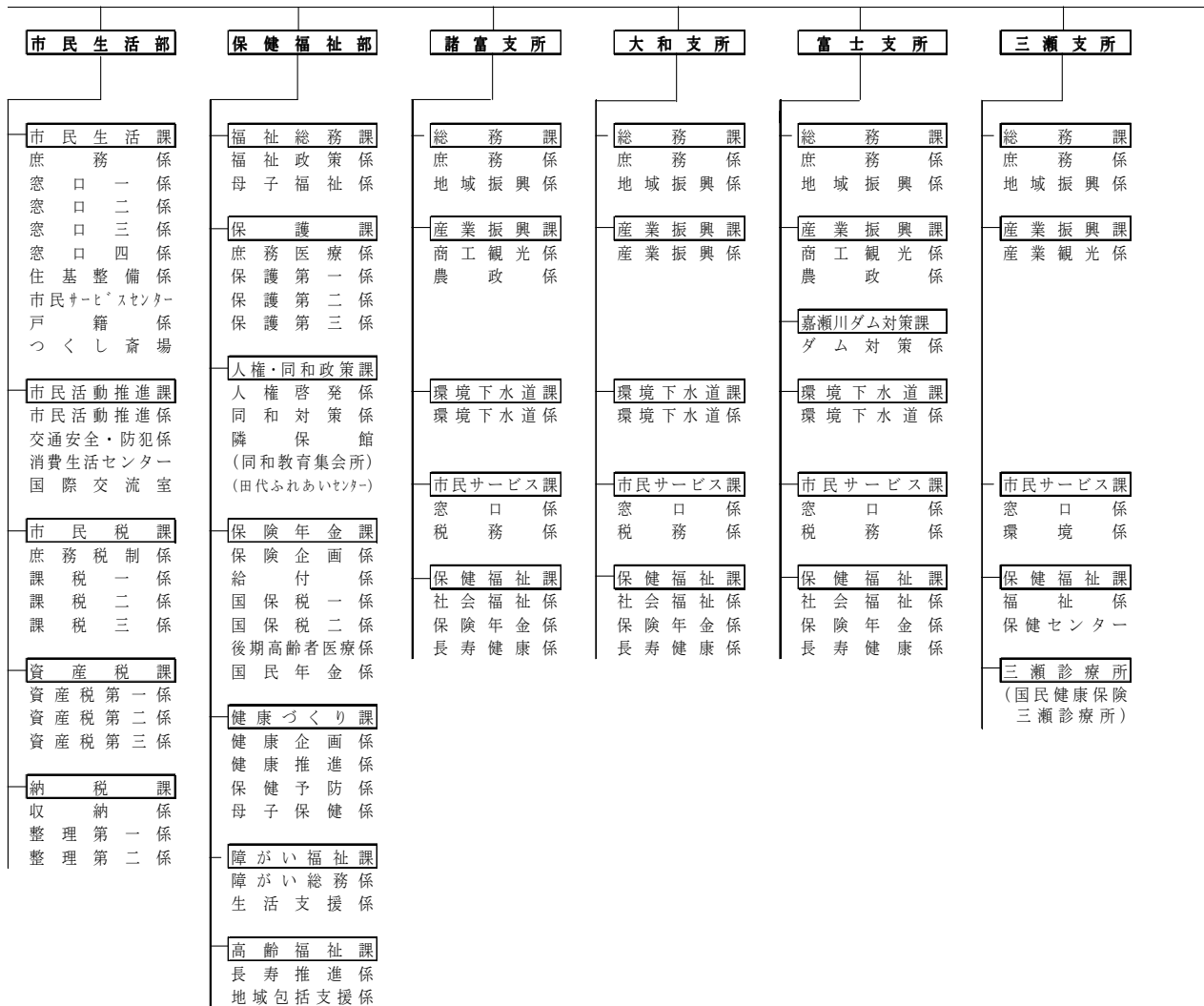
注3) 旧佐賀市は、平成19年合併以前の佐賀市の区域

199. 佐賀市

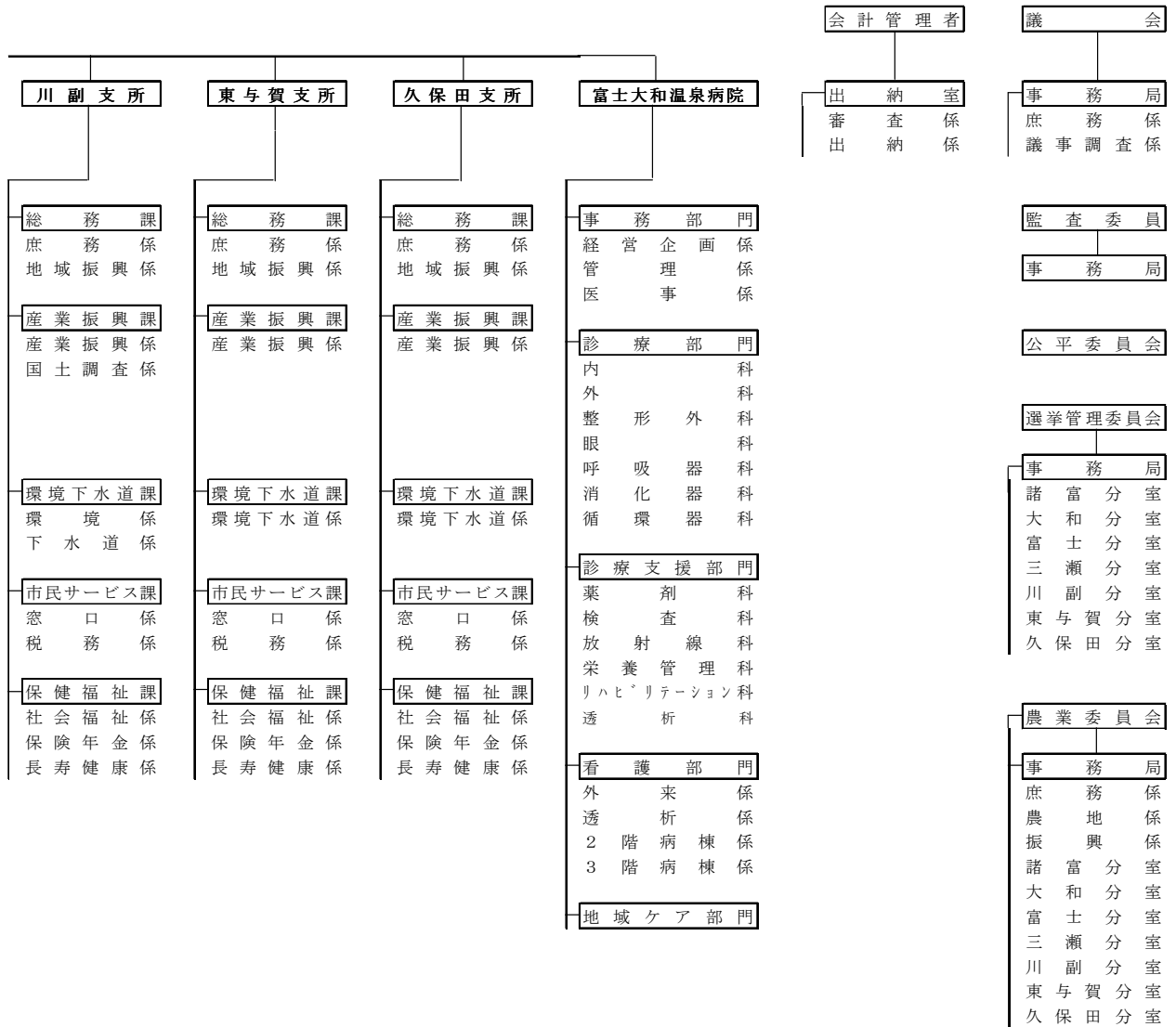


# 行政機構図

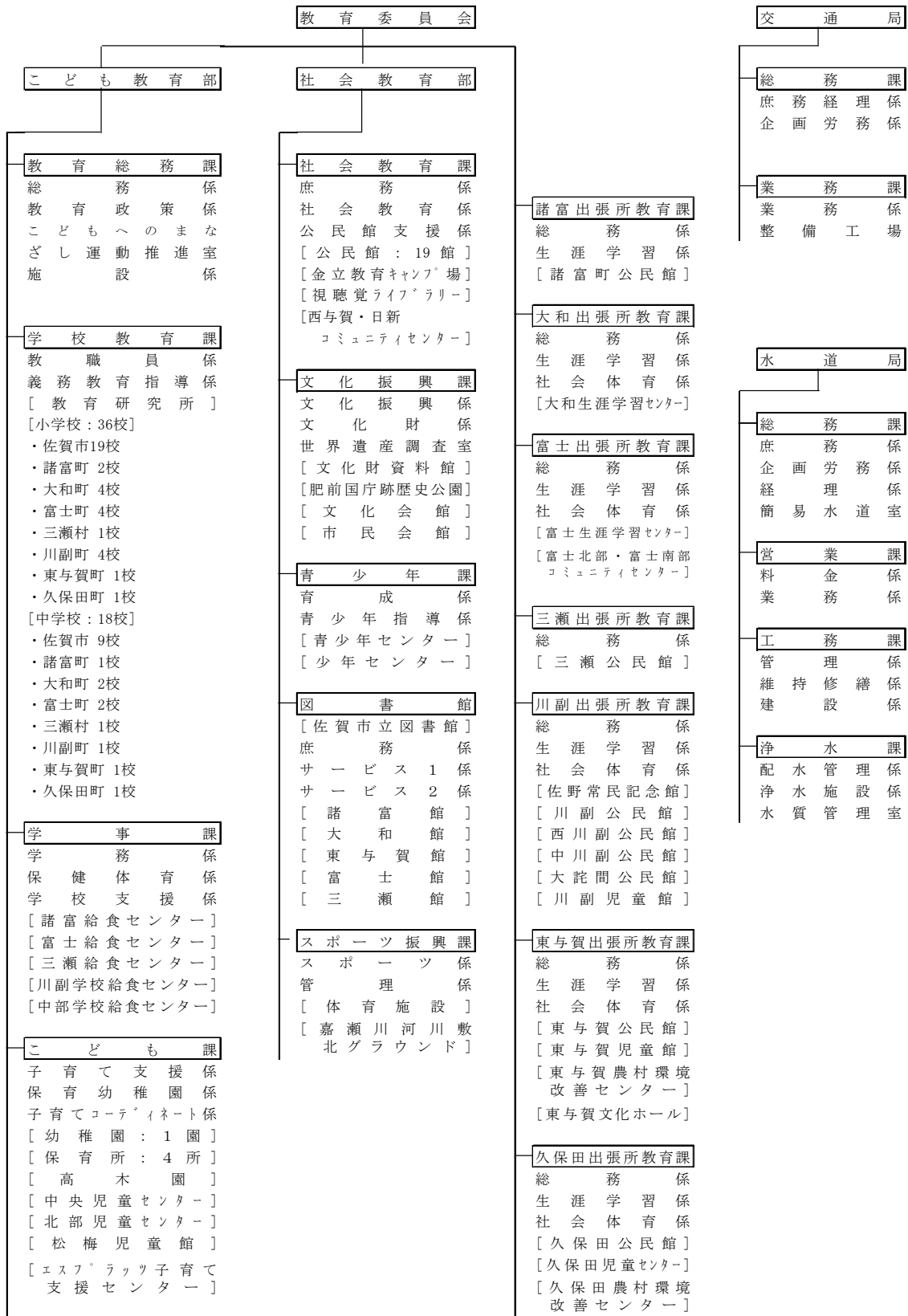
平成23年4月1日現在



199. 佐賀市行政



# 機 構 図 (つづき)



## 200. 歴代市長

平成24年1月1日現在

歴代	氏名	勤続期間	
		自	至
初代	秀島敏行	第1期 平17.10.23	平21.10.22
		第2期 平21.10.23	在職中

資料：人事課

## 201. 歴代副市長

平成24年1月1日現在

歴代	氏名	勤続期間	
		自	至
初代	大西憲治 (前助役)	平19.4.1	平21.12.4
2代	神谷俊一	平22.4.1	在職中
初代	古賀盛夫 (前収入役)	平19.4.1	平23.3.31
2代	御厨安守	平23.4.1	在職中

資料：人事課



## 202. 市 職 員 数

平成23年10月1日現在

区 分	職 員 数			区 分	職 員 数			区 分	職 員 数		
	総数	男	女		総数	男	女		総数	男	女
総 数	1 815	1 276	539	保 健 福 祉 部	183	94	89	東 与 賀 支 所	34	25	9
総 務 部	93	73	20	福 祉 総 務 課	20	9	11	総 務 課	7	4	3
総 務 法 制 課	17	13	4	保 護 課	29	22	7	産 業 振 興 課	6	6	-
秘 書 課	11	6	5	人 権 ・ 同 和 政 策 課	7	6	1	環 境 下 水 道 課	4	4	-
人 事 課	16	13	3	健 康 づ くり 課	36	9	27	市 民 サ ー ビ ス 課	7	5	2
財 政 課	12	11	1	保 険 年 金 課	54	31	23	保 健 福 祉 課	10	6	4
契 約 検 査 課	14	10	4	障 が い 福 祉 課	15	7	8	久 保 田 支 所	35	24	11
管 財 課	13	10	3	高 齢 福 祉 課	22	10	12	総 務 課	7	6	1
消 防 防 災 課	10	10	-	諸 富 支 所	38	29	9	産 業 振 興 課	6	6	-
企 画 調 整 部	46	39	7	総 務 課	7	6	1	環 境 下 水 道 課	4	3	1
総 合 政 策 課	20	18	2	産 業 振 興 課	7	7	-	市 民 サ ー ビ ス 課	7	4	3
行 政 管 理 課	8	6	2	環 境 下 水 道 課	5	4	1	保 健 福 祉 課	11	5	6
情 報 シ ス テ ム 課	11	11	-	市 民 サ ー ビ ス 課	8	3	5	富 士 大 和 温 泉 病 院	80	26	54
男 女 共 同 参 画 課	3	1	2	保 健 福 祉 課	11	9	2	出 納 室	14	6	8
歴 史 ま ち づ くり 課	4	3	1	大 和 支 所	48	36	12	議 会 事 務 局	12	10	2
経 済 部	37	32	5	総 務 課	7	7	-	監 査 事 務 局	8	5	3
商 業 振 興 課	17	15	2	産 業 振 興 課	8	7	1	選 挙 管 理 委 員 会	7	6	1
工 業 振 興 課	9	8	1	環 境 下 水 道 課	5	4	1	事 務 局			
観 光 振 興 課	11	9	2	市 民 サ ー ビ ス 課	11	6	5	農 業 委 員 会 事 務 局	19	15	4
農 林 水 産 部	65	55	10	保 健 福 祉 課	17	12	5	教 育 委 員 会	299	144	155
農 業 振 興 課	28	19	9	富 士 支 所	35	23	12	こ ど も 教 育 部	198	70	128
農 村 環 境 課	23	22	1	総 務 課	7	5	2	教 育 総 務 課	19	15	4
森 林 整 備 課	7	7	-	産 業 振 興 課	7	6	1	学 校 教 育 課	12	9	3
水 産 振 興 課	7	7	-	嘉 瀬 川 ダ ム 対 策 課	3	3	-	小 中 学 校	56	19	37
建 設 部	182	165	17	環 境 下 水 道 課	4	3	1	学 事 課	3	2	1
都 市 政 策 課	16	14	2	市 民 サ ー ビ ス 課	6	3	3	給 食 セ ン タ ー	20	10	10
用 地 対 策 課	9	8	1	保 健 福 祉 課	8	3	5	こ ど も 課	23	12	11
緑 化 推 進 課	11	9	2	三 瀬 支 所	30	22	8	幼 稚 園	7	2	5
建 築 指 導 課	23	20	3	総 務 課	7	6	1	保 育 所	58	1	57
建 築 住 宅 課	19	16	3	産 業 振 興 課	7	7	-	社 会 教 育 部	65	45	20
道 路 整 備 課	17	15	2	市 民 サ ー ビ ス 課	5	3	2	社 会 教 育 課	13	8	5
道 路 管 理 課	37	34	3	保 健 福 祉 課	6	4	2	文 化 振 興 課	18	15	3
河 川 砂 防 課	18	17	1	三 瀬 診 療 所	5	2	3	青 少 年 課	7	4	3
北 部 建 設 事 務 所	17	17	-	川 副 支 所	50	36	14	図 書 館	20	13	7
南 部 建 設 事 務 所	15	15	-	総 務 課	7	6	1	ス ポ ー ツ 振 興 課	7	5	2
環 境 下 水 道 部	205	188	17	産 業 振 興 課	13	12	1	出 張 所	36	29	7
環 境 課	19	13	6	環 境 下 水 道 課	6	5	1	諸 富 出 張 所 教 育 課	5	5	-
循 環 型 社 会 推 進 課	109	105	4	市 民 サ ー ビ ス 課	9	5	4	大 和 出 張 所 教 育 課	5	3	2
下 水 道 企 画 課	27	23	4	保 健 福 祉 課	15	8	7	富 士 出 張 所 教 育 課	6	4	2
下 水 道 建 設 課	28	26	2					三 瀬 出 張 所 教 育 課	4	4	-
下 水 浄 化 セ ン タ ー	7	7	-					川 副 出 張 所 教 育 課	7	7	-
衛 生 セ ン タ ー	15	14	1					東 与 賀 出 張 所 教 育 課	5	4	1
市 民 生 活 部	177	112	65					久 保 田 出 張 所 教 育 課	4	2	2
市 民 生 活 課	61	34	27					交 通 局	44	44	-
市 民 活 動 推 進 課	15	10	5					水 道 局	74	67	7
市 民 税 課	36	20	16								
資 産 税 課	41	32	9								
納 税 課	24	16	8								

資料：人事課

### 203. 歴代市議会議長

平成24年1月1日現在

歴代	氏名	就任	退任
初代	福井久男	自 平 17.10.31	至 平 21.10.22
2代	福井章司	平 21.10.29	平 23.11.1
3代	福井久男	平 23.11.1	在任中

資料：議会事務局

### 204. 歴代市議会副議長

平成24年1月1日現在

歴代	氏名	就任	退任
初代	武藤恭博	自 平 17.10.31	至 平 21.10.22
2代	江頭弘美	平 21.10.29	平 23.11.1
3代	山本義昭	平 23.11.1	在任中

資料：議会事務局

## 205. 佐賀市議会議員名簿

平成24年1月1日現在 38人（条例定数38人）

役職	氏名	会派	役職	氏名	会派
議 長	福井久男	自民市政会	経 済 産 業	亀井雄治	自民市政会
副 議 長	山本義昭	政風会	文 教 福 祉	川原田裕明	自民市政会
建 設 環 境	山下伸二	市民ネット	経 済 産 業	堤正之	自民市政会
副 委 員 長	山田誠一郎	市民ネット	経 済 産 業	山口弘展	自民市政会
総 務	松永幹哉	政風会	文 教 福 祉	福島龍一	政風会
総 務	松永憲明	社会民主党	経 済 産 業	西村嘉宣	社会民主党
副 委 員 長	重松徹	政風会	文 教 福 祉	田中喜久子	社会民主党
経 済 産 業	原口忠則	政風会	経 済 産 業	江頭弘美	政風会
建 設 環 境	中野茂康	政風会	建 設 環 境	重田音彦	政風会
文 教 福 祉	実松尊信	自民市政会	文 教 福 祉	平原嘉徳	政風会
総 務	川副龍之介	自民市政会	総 務	福井章司	自民市政会
建 設 環 境	久米勝博	自民市政会	建 設 環 境	永淵義久	自民市政会
副 委 員 長	川崎直幸	自民市政会	総 務	嘉村弘和	自民市政会
文 教 福 祉	野中宣明	公明党	建 設 環 境	本田耕一郎	市民ネット
建 設 環 境	野口保信	公明党	経 済 産 業	池田正弘	公明党
建 設 環 境	白倉和子	さが未来	文 教 福 祉	山下明子	日本共産党
建 設 環 境	中山重俊	日本共産党	総 務	西岡義広	市民ネット
総 務	中本正一	公明党	文 教 福 祉	黒田利人	自民市政会
文 教 福 祉	千綿正明	市民ネット	総 務	武藤恭博	政風会

資料：議会事務局

# [21] その他

## 206. 全国都道府県

項目 県都名	面積 (km <sup>2</sup> )	都市計画 区域面積 (km <sup>2</sup> )	人口 (人)	世帯数 (世帯)	都道府県 人口に対 する割合 (%)	出生者 (人)	死亡者 (人)
札幌	1 121.12	567.95	1 897 333	966 903	34.5	14 612	15 621
青森	824.54	315.03	302 957	133 707	21.7	2 174	3 357
盛岡	886.47	445.70	291 880	125 764	26.0	2 547	2 635
仙台	783.54	442.84	1 011 592	454 376	51.1	9 217	8 028
秋田	905.67	414.37	322 092	138 648	29.3	2 290	3 267
山形	381.34	159.90	249 797	95 619	21.4	2 055	2 493
福島	767.74	228.74	291 459	115 902	15.4	2 403	2 825
水戸	217.43	217.45	267 510	114 363	9.0	2 461	2 464
宇都宮	416.84	416.84	506 829	210 418	25.4	4 941	4 069
前橋	311.64	227.31	339 509	136 490	17.0	2 748	3 337
さいたま	217.49	217.49	1 216 892	517 437	17.0	11 040	8 720
千葉	272.08	272.08	936 809	409 902	15.2	8 070	6 998
東京区部	621.98	613.44	8 558 242	4 472 893	67.6	73 880	72 800
横浜	437.38	435.58	3 627 000	1 644 306	40.7	31 966	27 851
新潟	726.10	607.69	803 072	313 308	33.8	6 448	7 711
富山	1 241.85	342.92	417 046	161 948	38.2	3 390	4 289
金沢	467.77	223.25	445 100	188 561	38.4	4 098	3 924
福井	536.19	203.60	265 009	94 392	32.9	2 404	2 604
甲府	212.41	93.23	191 924	85 544	22.3	1 551	2 091
長野	834.85	215.41	384 284	152 268	17.8	3 263	3 773
岐阜	202.89	202.89	410 426	164 903	19.8	3 480	4 112
静岡	1 411.85	234.65	715 637	293 282	19.0	5 826	7 205
名古屋	326.43	326.43	2 180 800	988 891	30.1	20 253	19 287
津	710.81	193.79	280 887	115 958	15.2	2 293	2 983
大津	464.10	329.10	334 523	134 358	24.1	2 956	2 713
京都	827.90	480.51	1 382 685	651 970	54.3	11 543	13 422
大阪	222.47	224.96	2 537 920	1 299 405	29.2	23 274	26 493
神戸	552.26	553.37	1 511 855	699 850	27.1	12 757	14 402
奈良	276.84	211.60	364 786	152 696	25.9	2 792	3 193
和歌山	209.23	210.28	379 003	166 331	37.0	3 005	3 999
鳥取	765.66	266.63	195 328	76 161	33.0	1 691	2 094
松江	572.99	198.45	206 231	83 469	28.7	1 774	2 185
岡山	789.91	585.96	689 538	296 389	35.7	6 686	6 109
広島	905.41	429.98	1 161 647	519 497	40.7	11 538	9 378
山口	1 023.31	366.01	194 446	83 685	13.4	1 721	2 168
徳島	191.62	191.39	258 013	111 762	32.6	2 202	2 631
高松	375.12	239.81	424 388	181 971	42.0	3 949	4 093
松山	429.05	214.44	515 599	234 375	35.6	4 560	4 682
高知	309.22	168.05	339 130	159 270	44.2	2 875	3 521
福岡	341.32	339.50	1 409 297	676 022	27.9	14 451	10 519
<b>佐賀</b>	<b>431.42</b>	<b>191.07</b>	<b>235 423</b>	<b>92 345</b>	<b>27.5</b>	<b>2 144</b>	<b>2 368</b>
長崎	406.43	282.27	442 291	202 270	30.7	3 331	4 899
熊本	389.53	349.83	724 773	314 749	39.6	7 216	6 111
大分	501.28	372.54	471 752	201 860	39.3	4 655	3 697
宮崎	644.61	283.43	401 658	181 599	35.0	3 776	3 366
鹿児島	547.06	384.38	604 133	279 652	35.2	5 898	5 373
那覇	39.24	38.90	316 138	135 326	22.4	3 610	2 319
データ等の解説	平成22年10月 国土地理院	平成21年3月末 国土交通省 「都市計画 年報」	平成23年3月31日現在 総務省自治行政局市町村課 「住民基本台帳人口要覧」 注) 都道府県人口に対する割合の算出において盛岡(岩手)、仙台(宮城)及び福島の県人口には東日本大震災により報告できない市町村分を含まない			平成22年度 総務省自治行政局市町村課 「住民基本台帳人口要覧」	

資料：「地域経済総覧2012」(東洋経済)、総務法制課(総務省・国勢調査)

## 都 別 主 要 指 標

社会増減数 (人)	常住地による人口 (夜間人口) (人)	従業地・通学地 による人口 (昼間人口) (人)	昼夜間 人口比 (人)	常住地による 就業者数 (人)	従業地による 就業者数 (人)	項目
						県都名
6 717	1 877 965	1 893 946	100.9	840 632	856 318	札幌
△ 213	311 477	317 006	101.8	142 993	147 353	青森
74	284 183	304 418	107.1	138 824	156 069	盛岡
△ 324	1 020 160	1 098 981	107.7	463 466	522 328	仙台
△ 493	332 748	349 635	105.1	154 424	167 189	秋田
399	255 671	276 846	108.3	125 707	140 943	山形
△ 488	290 840	302 423	104.0	139 259	148 713	福島
751	262 374	301 951	115.1	124 716	152 195	水戸
12	454 676	495 931	109.1	221 089	251 383	宇都宮
△ 430	318 185	341 903	107.5	157 769	176 360	前橋
4 815	1 172 677	1 077 638	91.9	576 575	486 389	さいたま
3 033	919 550	894 027	97.2	431 779	403 035	千葉
38 017	8 351 955	11 284 699	135.1	4 011 554	6 693 665	東京区部
1 088	3 545 447	3 205 144	90.4	1 736 859	1 429 149	横浜
964	781 638	800 629	102.4	384 964	397 057	新潟
549	420 676	446 588	106.2	214 634	236 137	富山
583	454 123	493 849	108.7	226 659	258 603	金沢
△ 320	251 018	284 000	113.1	128 635	155 280	福井
△ 243	194 163	225 175	116.0	91 232	112 823	甲府
△ 167	378 489	396 153	104.7	194 900	209 864	長野
△ 12	399 831	415 614	103.9	197 762	208 050	岐阜
△ 698	700 575	727 210	103.8	360 812	380 079	静岡
376	2 193 973	2 516 196	114.7	1 090 380	1 361 680	名古屋
△ 289	164 616	187 180	113.7	77 840	95 115	津
1 265	301 463	282 458	93.7	140 563	122 215	大津
△ 1 016	1 460 688	1 582 980	108.4	688 268	766 630	京都
6 420	2 594 686	3 581 675	138.0	1 159 848	2 097 218	大阪
1 968	1 520 551	1 547 971	101.8	667 301	680 643	神戸
△ 137	369 860	342 766	92.7	164 876	134 518	奈良
△ 589	374 926	390 753	104.2	168 521	181 634	和歌山
△ 285	201 415	209 338	103.9	99 613	106 752	鳥取
...	195 824	205 457	104.9	95 728	103 309	松江
87	671 562	710 875	105.9	317 971	347 243	岡山
2 586	1 144 498	1 174 401	102.6	563 701	584 609	広島
△ 73	191 664	194 477	101.5	94 751	97 004	山口
△ 762	267 729	296 763	110.8	120 951	143 074	徳島
777	336 821	374 199	111.1	160 260	193 798	高松
800	514 688	525 208	102.0	232 084	238 788	松山
69	333 400	347 888	104.3	151 711	161 628	高知
7 324	1 384 925	1 571 184	113.4	648 832	798 752	福岡
<b>△ 448</b>	<b>241 273</b>	<b>258 522</b>	<b>107.1</b>	<b>114 711</b>	<b>127 291</b>	<b>佐賀</b>
△ 909	442 458	457 149	103.3	197 026	209 333	長崎
191	668 513	698 089	104.4	314 641	331 639	熊本
501	461 177	473 094	102.6	218 070	227 440	大分
333	309 895	324 920	104.8	146 338	155 780	宮崎
112	604 304	616 201	102.0	276 266	283 943	鹿児島
△ 517	312 293	345 577	110.7	123 747	152 743	那覇
	平成17年10月1日現在 総務省 「国勢調査報告」 ・昼夜間人口比は常住地による人口100人に対する従業地・通学地の人口 注) 佐賀市の数値は川副町、東与賀町、久保田町との合算値 その他の都市は平成17年10月1日現在の境域による					データ等 の解説

206. 全国都道府県

項目 県都名	歳出決算額		農業産出額 (千円)	農家1戸当 り生産農業 所得(千円)	工 業		
	総額 (百万円)	人口1人 当たり (円)			事業所数	従業者数 (人)	製造品 出荷額等 (百万円)
札幌	826 667	435 699	384	1 472	7	27 818	478 380
青森	125 472	414 158	1 389	1 547	228	6 450	96 573
盛岡	107 058	366 788	1 899	1 176	195	6 400	209 102
仙台	432 281	427 327	865	905	574	17 825	498 168
秋田	120 227	373 269	969	628	314	11 704	274 790
山形	82 203	329 079	1 273	1 091	436	12 013	196 835
福島	89 589	307 381	2 083	...	386	18 678	670 958
水戸	89 432	334 313	1 181	956	276	7 395	125 399
宇都宮	186 045	367 076	1 975	...	606	33 726	1 589 294
前橋	131 977	388 729	3 873	...	531	19 738	537 309
さいたま	422 223	346 968	784	740	1 117	28 324	728 987
千葉	356 759	380 824	1 090	1 373	518	21 154	1 074 897
東京区部	3 146 841	367 697	496	951	13 135	191 928	3 709 714
横浜	1 516 775	418 190	1 014	998	3 001	103 383	3 288 715
新潟	357 787	445 523	6 553	2 044	1 194	37 778	937 550
富山	169 548	406 545	1 525	524	846	37 232	891 118
金沢	165 453	371 721	707	685	891	19 758	341 509
福井	100 566	379 481	956	497	672	16 421	337 446
甲府	71 242	371 199	555	1 040	349	9 786	266 078
長野	148 680	386 901	1 664	...	620	19 591	414 063
岐阜	146 637	357 280	1 147	554	738	12 796	252 887
静岡	295 845	413 401	2 307	...	1 690	47 007	1 542 664
名古屋	1 030 511	472 538	256	266	5 169	110 492	3 167 885
津	102 417	364 620	1 590	571	445	20 904	877 506
大津	101 751	304 167	228	147	264	11 806	313 681
京都	758 429	548 519	1 249	1 225	2 890	66 554	2 105 712
大阪	1 669 763	657 926	81	640	7 340	132 987	3 747 543
神戸	803 218	531 280	1 080	549	2 000	71 494	2 858 451
奈良	127 126	348 495	561	473	266	5 998	149 623
和歌山	138 838	366 324	882	882	692	21 539	1 245 044
鳥取	88 297	452 045	1 075	402	332	13 772	377 030
松江	107 106	519 350	591	...	298	7 018	116 539
岡山	245 769	356 426	2 281	...	899	29 040	881 741
広島	559 168	481 358	588	326	1 373	50 603	1 868 263
山口	75 699	389 306	1 244	...	192	6 500	184 216
徳島	94 607	366 675	1 405	1 393	415	11 021	453 426
高松	146 923	346 200	1 128	257	725	16 460	330 668
松山	166 041	322 035	1 831	871	441	14 911	362 275
高知	145 239	428 269	1 271	...	324	7 238	144 748
福岡	749 012	531 479	792	857	948	21 790	551 660
<b>佐賀</b>	<b>87 518</b>	<b>371 748</b>	<b>1 519</b>	...	<b>337</b>	<b>10 525</b>	<b>239 059</b>
長崎	205 050	463 609	743	560	359	14 156	601 412
熊本	256 514	353 923	4 442	...	564	19 549	358 654
大分	156 838	332 459	1 057	679	425	23 973	1 727 979
宮崎	151 835	378 021	4 184	...	360	12 111	195 294
鹿児島	227 139	375 975	1 106	560	577	13 256	350 629
那覇	120 594	381 460	10	359	154	2 111	31 131
データ等の解説	平成21年度 総務省自治財政局財務調査課 「市町村別決算状況調」		平成18年 農林水産省 「生産農業所得統計」		平成21年12月31日現在 経済産業省調査統計グループ 「工業統計表」 ※従業者1～3人の事業所を除く		

## 都別主要指標（つづき）

商 業						一般飲食店		項目 県都名
卸 売 業			小 売 業			事業所数	従業者数	
事業所数	従業者数 (人)	年間商品販売 額(百万円)	事業所数	従業者数 (人)	年間商品販売 額(百万円)			
5 551	63 482	6 666 363	10 772	111 543	2 133 509	10 311	71 369	札 幌
1 062	9 521	699 575	3 134	20 531	353 293	1 943	8 121	青 森
1 045	10 375	947 280	2 851	21 713	366 645	1 816	12 141	盛 岡
4 745	53 363	6 923 012	8 012	71 362	1 268 154	5 230	41 605	仙 台
1 154	10 749	878 538	3 198	22 010	376 659	1 823	10 061	秋 田
1 093	10 732	786 095	2 772	18 377	321 780	1 621	9 022	山 形
734	6 669	494 447	2 752	19 056	321 862	1 419	9 144	福 島
977	11 312	1 143 468	2 552	19 522	376 673	1 788	12 710	水 戸
1 682	17 473	2 168 469	4 219	32 656	667 457	2 825	20 460	宇 都 宮
1 020	11 420	2 015 385	3 316	21 777	380 209	1 835	11 058	前 橋
2 576	30 926	3 473 202	7 028	65 076	1 260 944	4 666	42 790	さいたま
1 692	22 140	2 600 386	5 476	55 834	1 120 709	3 429	31 646	千 葉
41 921	747 804	161 215 209	77 302	561 786	13 323 804	72 219	614 139	東 京 区 部
5 634	66 299	6 068 839	20 398	182 313	3 719 410	13 892	125 624	横 浜
2 905	29 212	2 631 003	7 854	52 095	940 963	4 170	26 761	新 潟
1 618	14 751	1 311 435	4 578	27 344	510 045	2 262	15 160	富 山
2 335	23 091	2 180 953	4 787	30 840	605 948	3 171	22 281	金 沢
1 297	13 270	966 814	3 273	20 079	386 054	1 982	11 935	福 井
946	8 273	560 253	2 393	13 750	248 937	1 718	9 264	甲 府
1 400	14 048	* 1 030 566	3 605	25 710	* 451 900	2 168	13 381	長 野
2 232	20 329	1 264 762	4 249	26 859	459 468	3 068	17 929	岐 阜
2 944	26 247	2 535 218	7 681	46 128	812 118	4 266	24 811	静 岡
12 853	167 439	27 065 625	19 759	153 086	3 191 700	18 452	131 351	名 古 屋
604	6 035	443 541	2 303	16 969	303 084	1 130	8 532	津
397	3 213	241 642	2 282	18 783	279 619	1 236	10 063	大 津
5 726	57 590	3 555 281	16 834	110 389	2 013 745	11 524	81 234	京 都
21 675	283 346	42 752 623	31 521	197 855	4 547 883	29 629	204 645	大 阪
4 625	46 600	4 065 394	14 607	99 619	1 796 402	11 501	72 853	神 戸
388	3 661	268 584	2 721	21 571	391 966	1 516	13 634	奈 良
1 025	8 935	553 563	3 469	21 871	368 664	1 891	11 969	和 歌 山
549	5 052	290 585	1 996	12 694	223 513	1 096	6 276	鳥 取
633	5 784	350 354	2 042	13 097	224 966	1 119	7 079	松 江
2 390	26 054	1 979 491	5 968	43 991	859 927	3 572	25 868	岡 山
4 746	50 815	6 343 512	9 126	70 170	1 353 169	7 338	44 864	広 島
617	5 865	507 438	2 073	13 668	217 254	930	6 444	山 口
1 062	10 643	696 108	2 822	17 133	301 776	2 146	11 868	徳 島
2 119	20 459	2 271 158	4 103	29 052	579 608	2 707	16 197	高 松
1 535	15 078	953 796	4 249	31 358	549 143	2 798	19 139	松 山
1 119	10 312	631 273	3 651	24 005	397 944	2 501	12 885	高 知
7 286	88 773	12 005 359	13 154	98 809	1 907 189	9 909	76 170	福 岡
<b>760</b>	<b>6 677</b>	<b>507 604</b>	<b>2 810</b>	<b>17 720</b>	<b>275 848</b>	<b>1 482</b>	<b>9 378</b>	佐 賀
1 189	10 815	742 233	4 777	27 950	404 901	2 403	13 575	長 崎
2 215	22 844	1 543 647	6 419	46 626	828 397	3 521	25 990	熊 本
1 454	13 414	992 114	3 919	30 687	532 632	2 174	14 323	大 分
1 198	11 511	927 317	4 005	26 841	458 183	2 600	14 388	宮 崎
2 249	23 227	1 910 715	5 760	37 765	625 800	3 392	23 130	鹿 児 島
1 011	8 588	616 044	4 050	21 894	305 972	3 690	19 360	那 覇
平成19年6月1日現在 経済産業省調査統計グループ 「商業統計表」 注) 数値の「*」は合併対象の市町村の一部データが、秘匿などの理由により含まれていないことを示す						平成21年7月1日現在 総務省統計局 「経済センサス（基礎調査）」		データ等の解説

206. 全国都道府県

項目 県都名	新設住宅着工			学校数及び児童			
	戸数 (戸)	床面積 (㎡)	1戸当たり 床面積 (㎡)	幼稚園		小学校	
				園数 (園)	園児数 (人)	学校数 (校)	児童数 (人)
札幌	12 118	1 043 551	86.1	150	25 257	211	92 128
青森	974	113 166	116.2	32	2 955	49	16 329
盛岡	1 498	143 590	95.9	30	3 706	47	16 293
仙台	5 717	517 999	90.6	106	15 046	132	56 383
秋田	1 748	158 284	90.6	32	4 493	47	16 528
山形	1 360	152 375	112.0	26	3 625	38	13 787
福島	1 576	142 013	90.1	43	3 853	53	17 190
水戸	1 990	182 683	91.8	35	4 015	35	14 770
宇都宮	4 410	411 483	93.3	49	10 023	70	29 329
前橋	2 176	219 668	101.0	40	5 129	53	19 277
さいたま	10 836	852 081	78.6	110	21 634	106	69 905
千葉	7 246	553 630	76.4	96	16 432	123	53 726
東京区部	76 795	5 142 849	67.0	757	109 707	886	373 678
横浜	23 497	1 886 757	80.3	290	59 914	356	198 176
新潟	4 668	436 465	93.5	55	6 933	115	42 767
富山	2 632	273 880	104.1	43	4 291	66	23 402
金沢	2 887	280 054	97.0	38	5 112	62	25 643
福井	1 519	177 861	117.1	46	2 634	53	15 137
甲府	1 125	103 813	92.3	29	3 047	31	10 717
長野	1 934	200 129	103.5	30	4 254	60	22 522
岐阜	2 362	239 445	101.4	44	7 510	50	24 130
静岡	5 055	460 133	91.0	71	9 776	91	38 246
名古屋	17 012	1 399 956	82.3	188	31 221	265	116 890
津	1 900	175 393	92.3	55	3 837	58	15 649
大津	2 390	216 102	90.4	44	4 008	38	20 754
京都	9 048	635 364	70.2	123	16 220	193	71 930
大阪	15 489	1 195 286	77.2	204	28 763	312	125 832
神戸	8 595	706 648	82.2	152	21 717	171	81 695
奈良	1 701	169 131	99.4	57	4 489	54	20 768
和歌山	2 305	227 045	98.5	35	4 383	58	20 599
鳥取	828	76 123	91.9	16	2 102	45	11 083
松江	889	84 551	95.1	36	1 859	37	11 715
岡山	4 539	416 604	91.8	84	7 609	96	41 215
広島	6 615	557 363	84.3	119	16 606	147	68 874
山口	1 246	101 401	81.4	25	2 741	35	11 475
徳島	1 537	142 278	92.6	34	2 456	35	14 106
高松	3 114	275 001	88.3	55	6 994	54	25 143
松山	2 805	255 690	91.2	52	8 988	60	28 733
高知	1 371	128 089	93.4	24	2 465	45	18 824
福岡	9 683	724 507	74.8	128	19 613	150	77 567
<b>佐賀</b>	<b>1 353</b>	<b>121 697</b>	<b>89.9</b>	<b>46</b>	<b>3 777</b>	<b>37</b>	<b>14 055</b>
長崎	2 288	182 191	79.6	57	4 918	78	23 546
熊本	4 768	446 855	93.7	58	9 580	94	42 976
大分	2 640	220 208	83.4	64	6 046	63	27 980
宮崎	2 654	229 236	86.4	45	3 946	49	23 804
鹿児島	4 001	316 647	79.1	70	8 703	83	34 247
那覇	2 239	168 852	75.4	43	3 258	37	21 351
データ等の解説	平成21年度 国土交通省「建築統計年報」			平成22年5月1日現在 各都道府県「学校基本調査」 注)「*」は合併対象の市町村の一部データ が、秘匿などの理由により公表されて いないことを示す。			



## 都 別 主 要 指 標 (つづき)

・ 生 徒 ・ 園 児 数				普通・小型 乗用車保有 台数 (台)	軽自動車 保有台数 (台)	世帯当たり乗用車 保有台数 (台)		項目  県都名
中 学 校		高 等 学 校				普通・小 型乗用車	含む軽 乗用車	
学校数 (校)	生徒数 (人)	学校数 (校)	生徒数 (人)					
108	48 632	55	48 033	624 310	202 814	0.65	0.82	札 幌
23	8 619	14	9 398	88 555	69 906	0.67	1.06	青 森
28	8 289	17	11 568	101 944	58 654	0.82	1.16	盛 岡
72	28 070	36	31 445	363 961	137 542	0.81	1.04	仙 台
27	8 992	14	9 506	119 154	72 850	0.86	1.25	秋 田
17	7 228	14	11 031	99 557	60 579	1.05	1.51	山 形
24	8 867	15	10 504	107 368	72 622	0.93	1.38	福 島
18	7 807	15	12 633	126 205	58 071	1.12	1.46	水 戸
31	14 319	15	16 487	241 249	93 995	1.16	1.48	宇 都 宮
26	9 882	12	10 247	159 135	88 369	1.17	1.61	前 橋
66	34 868	36	37 524	347 191	113 919	0.68	0.83	さ い た ま
61	25 449	29	26 895	314 991	97 417	0.78	0.95	千 葉
539	199 721	311	222 372	1 675 309	309 649	0.38	0.41	東 京 区 部
178	92 762	92	76 701	983 175	212 781	0.60	0.68	横 浜
62	22 231	31	24 049	292 452	193 611	0.94	1.41	新 潟
28	11 821	21	12 352	175 742	108 265	1.10	1.59	富 山
29	12 757	20	16 812	181 556	96 960	0.98	1.37	金 沢
28	* 7 552	13	10 849	110 896	73 009	1.18	1.73	福 井
18	6 191	13	9 743	78 875	49 963	0.93	1.33	甲 府
29	11 315	20	11 153	145 340	115 886	0.96	1.45	長 野
27	12 448	19	15 581	170 845	85 927	1.04	1.43	岐 阜
57	20 239	29	20 787	247 502	140 878	0.85	1.19	静 岡
124	60 912	63	66 543	822 960	234 046	0.84	1.01	名 古 屋
25	8 422	12	9 542	114 813	82 802	1.00	1.47	津
20	9 626	13	9 547	101 951	56 686	0.77	1.08	大 津
103	39 244	53	43 284	343 845	163 154	0.53	0.69	京 都
157	66 857	94	79 715	487 492	189 033	0.38	0.45	大 阪
104	41 674	58	41 403	392 106	141 994	0.56	0.70	神 戸
28	11 676	15	11 812	110 573	56 972	0.73	0.99	奈 良
26	11 749	15	12 715	114 123	98 091	0.69	1.11	和 歌 山
20	5 665	9	5 581	62 695	65 984	0.83	1.41	鳥 取
20	6 181	13	6 469	67 687	63 193	0.82	1.34	松 江
46	20 729	28	21 948	243 244	188 570	0.83	1.27	岡 山
80	35 310	48	32 504	354 664	191 025	0.69	0.96	広 島
20	5 756	9	5 058	71 204	62 209	0.86	1.36	山 口
19	7 621	13	9 225	89 719	66 314	0.81	1.21	徳 島
28	12 005	14	11 151	144 857	107 627	0.81	1.22	高 松
32	14 179	16	14 744	147 327	126 026	0.63	1.01	松 山
27	10 518	17	12 092	96 979	89 371	0.61	1.00	高 知
83	39 097	41	42 782	425 083	168 001	0.64	0.81	福 岡
<b>24</b>	<b>7 957</b>	<b>13</b>	<b>10 416</b>	<b>78 792</b>	<b>70 995</b>	<b>0.86</b>	<b>1.39</b>	<b>佐 賀</b>
52	12 709	21	13 614	98 874	90 523	0.49	0.81	長 崎
50	22 435	28	25 874	237 820	166 544	0.76	1.15	熊 本
32	14 317	21	14 798	164 678	126 424	0.83	1.29	大 分
33	13 122	16	15 272	133 180	123 943	0.74	1.21	宮 崎
45	18 273	25	19 035	193 785	147 838	0.70	1.08	鹿 児 島
21	11 288	12	12 678	71 653	63 105	0.54	0.91	那 覇
				平成22年 3月末 自動車検査登 録協力会 「市区町村別 自動車保有車 両数」	平成22年 3月末 全国軽自動車 協会連合会 「市区町村別 軽自動車車両 数」	平成22年3月末 東洋経済算出		データ等 の 解 説

206. 全国都道府県

項目 県都名	病 院					保 育 所	
	病院・一般 診療所数	病院・一般 診療所 病床数	人口1万人 当たり 病床数	歯科 診療所数	医師数 (人)	施設数	在所児数 (人)
札幌	1 466	40 486	213.4	1 223	5 820	190	18 962
青森	258	6 338	209.2	144	604	85	6 492
盛岡	308	7 211	247.1	200	1 218	52	5 336
仙台	900	13 875	137.2	556	3 348	112	11 180
秋田	309	6 053	187.9	169	1 125	45	4 389
山形	262	5 303	212.3	137	1 094	31	3 408
福島	295	4 935	169.3	144	1 034	40	3 778
水戸	276	3 911	146.2	170	579	36	3 463
宇都宮	470	7 409	146.2	296	945	66	6 817
前橋	379	4 943	145.6	186	1 310	57	6 104
さいたま	875	8 759	72.0	644	1 887	116	10 995
千葉	699	9 600	102.5	532	2 391	94	10 793
東京区部	10 039	83 233	97.3	8 273	30 355	1 075	105 722
横浜	2 961	28 836	79.5	2 040	6 929	406	36 865
新潟	690	11 538	143.7	489	2 165	199	18 914
富山	374	8 772	210.3	195	1 392	85	10 067
金沢	437	10 732	241.1	229	1 654	109	11 738
福井	284	6 427	242.5	122	824	75	7 354
甲府	241	3 938	205.2	129	603	37	4 143
長野	327	5 283	137.5	205	819	87	8 467
岐阜	429	7 266	177.0	254	1 415	48	4 882
静岡	590	8 274	115.6	340	1 501	104	11 367
名古屋	2 085	27 327	125.3	1 416	6 332	279	32 811
津	313	5 125	182.5	147	953	54	5 507
大津	283	4 373	130.7	134	1 128	43	5 393
京都	1 771	24 342	176.0	844	5 840	210	23 422
大阪	3 526	34 323	135.2	2 224	8 702	351	40 974
神戸	1 683	19 573	129.5	932	4 443	187	19 854
奈良	388	4 371	119.8	206	790	39	4 595
和歌山	499	7 012	185.0	239	1 489	58	6 347
鳥取	189	3 622	185.4	101	492	43	4 915
松江	232	3 700	179.4	86	540	55	5 377
岡山	730	12 751	184.9	435	2 627	113	14 182
広島	1 294	16 931	145.7	687	3 156	155	20 949
山口	188	3 283	168.8	80	421	28	2 612
徳島	361	7 603	294.7	184	1 247	66	5 102
高松	443	7 675	180.8	226	1 089	72	8 551
松山	499	9 653	187.2	251	1 409	59	6 000
高知	358	11 051	325.9	186	1 133	85	9 353
福岡	1 513	24 289	172.3	988	5 067	162	24 557
<b>佐賀</b>	<b>266</b>	<b>5 506</b>	<b>233.9</b>	<b>134</b>	<b>998</b>	<b>38</b>	<b>4 223</b>
長崎	631	11 958	270.4	276	1 870	97	8 376
熊本	712	18 012	248.5	379	2 733	148	15 646
大分	429	9 305	197.2	220	1 116	63	6 780
宮崎	419	7 990	198.9	224	1 343	101	9 361
鹿児島	629	15 455	255.8	361	2 154	92	9 185
那覇	282	3 830	121.1	174	614	64	6 902
データ等の解説	平成21年10月 厚生労働省統計情報部「医療施設調査」				平成20年 12月末 厚生労働省 「医師・歯科医師・薬剤師調査」	平成21年10月 厚生労働省統計調査部 「社会福祉施設等調査」	

## 都 別 主 要 指 標 (つづき)

介護老人 福祉施設 定員数	介護老人 保健施設 定員数	公共下水道 普及率 (%)	ごみ総排出量		都市公園面積		項目  県都名
			年間排出量 (t)	1人1日 当たり (g)	総面積 (ha)	人口1人 当たり(1) (㎡)	
3 849	3 779	99.7	738 850	1 066	2 236.0	11.74	札 幌
648	1 062	75.2	129 496	1 159	432.0	14.40	青 森
754	631	86.7	120 258	1 126	316.5	10.69	盛 岡
2 288	2 060	97.7	400 062	1 083	1 292.7	12.77	仙 台
874	1 208	88.5	134 144	1 133	607.2	19.04	秋 田
760	400	96.7	92 311	1 011	346.8	14.10	山 形
930	900	60.7	119 925	1 117	300.8	10.78	福 島
791	720	71.3	111 675	1 148	294.5	11.07	水 戸
1 190	800	82.9	196 264	1 063	587.2	11.63	宇 都 宮
1 137	964	67.9	138 247	1 118	340.1	10.00	前 橋
3 011	2 224	86.6	431 549	981	626.5	5.11	さ い た ま
1 897	1 891	97.1	385 812	1 136	851.3	8.91	千 葉
16 361	8 502	99.9	3 504 810	1 122	2 581.1	2.96	東 京 区 部
10 184	7 925	99.8	1 254 752	951	1 736.8	4.73	横 浜
3 196	3 420	74.7	316 271	1 077	706.8	9.03	新 潟
1 510	1 570	87.8	156 763	1 028	583.1	14.54	富 山
1 648	1 309	94.5	177 391	1 094	528.5	11.77	金 沢
1 315	889	79.1	99 823	1 029	340.4	13.56	福 井
690	481	93.4	86 579	1 229	254.1	13.30	甲 府
1 164	1 072	84.7	141 989	1 008	276.2	7.55	長 野
1 150	1 175	88.9	160 207	1 092	368.7	8.78	岐 阜
2 426	1 737	78.0	296 819	1 131	395.7	5.69	静 岡
4 825	5 434	98.8	820 468	1 032	1 548.5	6.87	名 古 屋
1 030	1 025	42.2	108 400	1 034	182.6	7.74	津
820	420	96.6	118 328	977	310.9	9.23	大 津
4 083	3 371	99.2	562 120	1 051	617.9	4.24	京 都
8 287	5 142	100.0	1 254 315	1 358	937.1	3.52	大 阪
3 994	4 157	98.6	604 577	1 097	2 607.5	16.96	神 戸
1 137	848	90.8	114 599	852	729.7	20.27	奈 良
1 289	1 069	33.4	157 199	1 129	239.9	6.48	和 歌 山
826	775	72.9	68 499	948	206.3	12.00	鳥 取
955	493	…	71 964	946	204.6	11.83	松 江
2 178	1 892	60.1	247 530	970	1 132.1	16.58	岡 山
2 895	2 626	93.1	367 101	870	833.2	7.37	広 島
722	776	57.9	86 645	1 259	180.2	10.12	山 口
585	1 165	28.2	107 173	1 134	320.8	12.39	徳 島
1 467	1 239	59.1	154 080	996	291.1	7.12	高 松
1 236	1 164	58.4	160 013	851	362.5	7.18	松 山
650	488	50.3	130 035	1 045	257.5	7.66	高 知
2 514	2 390	99.5	604 428	1 167	1 303.1	9.04	福 岡
<b>751</b>	<b>880</b>	<b>70.9</b>	<b>90 967</b>	<b>1 053</b>	<b>165.4</b>	<b>7.76</b>	<b>佐 賀</b>
1 570	1 298	89.2	165 427	1 015	407.0	9.44	長 崎
1 572	1 889	82.8	265 705	1 005	642.8	8.98	熊 本
990	1 130	57.3	166 487	963	685.9	15.01	大 分
1 182	892	81.8	147 967	1 010	861.9	22.62	宮 崎
1 812	1 338	78.3	225 882	1 022	445.8	7.51	鹿 児 島
380	482	88.9	97 172	844	173.5	5.49	那 覇
平成21年10月 厚生労働省統計調査部 「介護サービス施設・事業所調査」	平成22年 3月末 各都道府県	平成21年度 環境省廃棄物対策課 「一般廃棄物処理実態調査」	平成22年3月末 国土交通省公園緑地・景観課 (1)都市計画区域内人口 当たり面積		データ等 の解説		