

# 〔14〕 観 光

## 137. 観 光 客 の 動 向

(単位：千人)

区 分		平成 17 年	平成 18 年	平成 19 年	平成 20 年	平成 21 年
観 光 客 数	総 計	5 424	5 434	5 397	5 280	5 271
	日 帰 り	4 864	4 892	4 816	4 734	4 804
	宿 泊	560	542	581	546	467
交 通 機 関	J R	644	653	900	739	738
	バ ス	831	836	836	792	790
	自 動 車	3 408	3 499	3 473	3 337	3 331
	タ ク シ ー	44	43	59	48	47
	そ の 他	497	691	129	364	363
出 発 地	県 内	1 978	1 346	2 105	1 431	1 428
	九 州	2 227	1 526	1 727	1 990	1 987
	四 国	67	94	108	90	89
	中 国	167	251	270	227	226
	近 畿	269	572	378	407	405
	そ の 他	716	1 645	809	1 135	1 133

資料：観光振興課

## 138. 観 光 客 消 費 額

(単位：千円、ただし1人当たり消費額は円)

	平成17年	平成18年	平成19年	平成20年	平成21年
消 費 額	16 369 381	16 627 220	19 323 292	18 052 993	16 866 845
年間 1 人 当 た り 消 費 額	3 018	3 060	3 580	3 419	3 200
宿 泊 費	4 384 154	4 262 965	4 824 624	4 538 136	3 821 310
飲 食 費	4 509 464	4 528 575	4 954 607	4 854 525	4 665 555
土 産 品 費	1 156 957	1 219 471	1 143 559	1 121 741	1 083 650
交 通 費	4 321 682	4 498 806	4 710 515	4 591 065	4 306 352
入 場 料 等	1 658 815	1 497 303	3 316 062	2 576 832	2 614 783
そ の 他	338 309	615 783	373 925	307 694	375 194

資料：観光振興課

注) 各年1月～12月

### 139. 観光施設等入場者数

(単位：人)

観光施設名	年	平成17年	平成18年	平成19年	平成20年	平成21年
	旧佐賀市	神野公園子供遊園地	70 461	64 607	62 931	68 045
	大隈記念館	14 453	11 348	12 519	11 978	12 253
	佐賀市歴史民俗館	198 777	168 932	164 269	148 228	116 880
旧諸富町	筑後川昇開橋	41 591	42 429	62 410	64 171	57 284
旧大和町	川上峡温泉	204 745	230 743	232 157	240 428	239 173
	巨石パーク	19 619	20 907	17 564	14 856	11 073
	道の駅「大和」	1136 157	1175 091	1186 323	472 645	1185 600
	ユースピアさが	7 643	8 045	6 622	7 894	39 094
	花菖蒲園	10 872	12 250	18 270	13 416	14 221
旧富士町	天山リゾート	185 000	177 000	105 420	104 536	100 200
	浮立の里展示館	1 465	1 135	1 304	1 291	986
	北山少年自然の家	20 840	21 607	21 788	22 251	20 935
	吉村家住宅	1 520	1 554	1 572	1 522	1 762
	古湯温泉	129 242	139 652	161 496	184 316	184 279
	熊の川温泉	91 254	99 366	107 841	103 875	98 725
旧三瀬村	三瀬温泉やまびこの湯	191 929	190 358	188 383	184 963	172 694
	どんぐり村	218 873	210 416	196 800	202 806	202 800
旧川副町	佐賀空港	301 296	301 296	558 500	289 324	268 923
	佐野常民記念館	56 872	41 567	44 453	41 690	35 476
	山口家住宅	1 353	85 800	881	1 406	1 304
旧東与賀町	干潟よか公園	197 200	177 200	197 882	168 427	163 838
その他	ゴルフ場	141 157	183 581	193 485	190 830	197 779
	キャンプ場	7 114	7 951	8 676	9 631	12 494

資料：観光振興課

## 140. 観光イベント来場者数

(単位：人)

イベント名		年				
		平成17年	平成18年	平成19年	平成20年	平成21年
旧佐賀市	バルーンフェスタ	798 000	877 000	787 000	943 000	864 000
	佐賀城下栄の国まつり	193 000	159 000	189 000	203 000	211 000
	佐賀城下ひなまつり	101 790	101 800	92 917	86 800	53 736
旧諸富町	夏の夜のメルヘン	25 000	25 000	27 000	30 000	雨天中止
	産業祭	5 000	-	6 000	6 000	6 000
旧大和町	川上峡花火大会	20 000	20 000	20 000	22 000	18 000
	川上峡春まつり	-	-	-	-	29 000
旧富士町	古湯温泉花火大会	1 000	2 000	2 000	2 000	2 000
	古湯映画祭	3 500	2 000	1 000	2 700	2 500
	ふれあい祭り	4 000	5 000	5 000	4 500	4 000
旧三瀬村	田舎と都市のふれあい祭り	20 000	20 000	11 000	9 000	9 000
	みつせポップジャム in どんぐり村	800	600	1 600	6 000	1 000
	三瀬「ざっといかんぱい」 林道マラソン大会	700	700	800	900	800
旧川副町	さが農業まつり	80 000	80 000	75 400	80 000	79 400
	観光潮干狩り	2 500	2 500	1 700	800	2 467
	海堂神社秋祭り	4 000	4 000	4 000	3 000	500
	松枝神社秋祭り	2 000	2 000	2 000	1 000	500
旧東与賀町	シチメンソウまつり	10 000	15 000	18 000	18 000	20 100

資料：観光振興課

# [15] 社会福祉

## 141. 社会福祉施設状況

平成22年10月1日現在

種 別	施 設 名	経 営 主 体	数	収容人員
養護老人ホーム	佐賀整肢学園・佐賀向陽園	社会福祉法人	1	80
特別養護老人ホーム	晴 寿 園	〃	1	84
〃	桂 寿 苑	〃	1	50
〃	つ ぼ み 荘	〃	1	50
〃	扇 寿 荘	〃	1	50
〃	福 壽 園	〃	1	107
〃	な ご み 荘	〃	1	50
〃	シルバーケア三瀬	〃	1	50
〃	ロザリオの園	〃	1	110
〃	シオンの園	〃	1	50
〃	春 庵	〃	1	50
〃	け や き 荘	〃	1	50
〃	南 鷗 荘	〃	1	50
ケアハウス	福 生 苑	〃	1	50
〃	森 の 家	〃	1	30
〃	は が く れ の 郷	〃	1	50
〃	あ い の 里	〃	1	50
〃	あ い の 里 本 庄	〃	1	50
老人福祉センター	佐賀市巨勢老人福祉センター	佐 賀 市	1	250
〃	佐賀市平松老人福祉センター	市社会福祉協議会	1	160
〃	佐賀市開成老人福祉センター	佐 賀 市	1	200
〃	佐賀市大和老人福祉センター	〃	1	520
〃	久保田老人福祉センター	〃	1	155
福祉センター	川 副 福 祉 セ ン タ ー	佐 賀 市	1	376
〃	東 与 賀 福 祉 セ ン タ ー	〃	1	200
高齢者生活福祉センター	生活支援ハウスなごみ	社会福祉法人	1	10
老人憩の家	佐賀市金立いこいの家	佐 賀 市	1	150
婦人保護施設	佐 賀 婦 人 寮	県社会福祉協議会	1	20
母子生活支援施設	高 木 園	佐賀市(指定管理者： 市社会福祉協議会)	1	20
児童厚生施設	中 央 児 童 セ ン タ ー	〃	1	-
〃	北 部 児 童 セ ン タ ー	〃	1	-
〃	松 梅 児 童 館	佐賀市(指定管理者： 市社会福祉協議会)	1	-
〃	川 副 児 童 館	佐 賀 市	1	-
〃	久 保 田 児 童 セ ン タ ー	〃	1	-
〃	東 与 賀 児 童 館	〃	1	-
乳 児 院	み ど り 園	佐 賀 県	1	50
児童養護施設	聖 華 園	県社会福祉協議会	1	70
〃	佐 賀 清 光 園	社会福祉法人	1	40

## 141. 社会福祉施設状況(つづき)

平成22年10月1日現在

種 別	施 設 名	経 営 主 体	数	収容人員
点 字 図 書 館	佐 賀 県 点 字 図 書 館	〃	1	-
身 体 障 害 者 福 祉 会 館	佐 賀 県 身 体 障 害 者 福 祉 会 館	佐 賀 県 身 体 障 害 者 団 体 連 合 会	1	-
地 域 福 祉 振 興 セ ン タ ー	佐 賀 県 地 域 福 祉 振 興 セ ン タ ー	県 社 会 福 祉 協 議 会	1	-
身 体 障 害 者 通 所 授 産 施 設	佐 賀 ラ イ ト ハ ウ ス 六 星 館	社 会 福 祉 法 人	1	20
身 体 障 害 者 療 護 施 設	長 光 園	社 会 福 祉 法 人	1	52
肢 体 不 自 由 児 施 設	佐 賀 整 肢 学 園 ・ ひ ま わ り 園 (入 園)	社 会 福 祉 法 人	1	20
〃	佐 賀 整 肢 学 園 ・ ひ よ こ 教 室 (通 園)	〃	1	30
重 症 心 身 障 害 児 施 設	佐 賀 整 肢 学 園 ・ た ん ぼ ぼ 園	〃	1	140
知 的 障 害 児 施 設	佐 賀 県 療 育 支 援 セ ン タ ー 春 日 園	佐 賀 県	1	40
知 的 障 害 児 通 園 施 設	佐 賀 県 療 育 支 援 セ ン タ ー く す の み 園	佐 賀 県	1	30
知 的 障 害 者 更 生 施 設 (入 所)	富 士 学 園	社 会 福 祉 法 人	1	80
〃	は が く れ 学 園	〃	1	80
〃	め ぐ み 園	〃	1	80
知 的 障 害 者 更 生 施 設 (通 所)	ウ イ ズ 富 士	〃	1	50
知 的 障 害 者 通 所 授 産 施 設	ワ ー ク ス 山 王	〃	1	20
〃	ど ん ぐ り 村	〃	1	30
知 的 障 害 者 通 勤 寮	金 立 寮	〃	1	20
障 害 者 支 援 施 設	い と し 子 の 家	〃	1	70
〃	佐 賀 コ ロ ニ ー	佐 賀 県	1	165
〃	佐 賀 整 肢 学 園 ・ オ ー ク ス	社 会 福 祉 法 人	1	50
生 活 介 護 事 業 所	佐 賀 整 肢 学 園 ・ オ ー ク ス	社 会 福 祉 法 人	1	20
〃	か さ さ ぎ の 里	〃	1	25
〃	長 光 園 障 害 者 支 援 セ ン タ ー	〃	1	14
〃	め ぐ み 園 ど り い む	〃	1	20
〃	久 保 田 サ ン ハ ウ ス	N P O	1	10
〃	ラ イ フ サ ポ ー ト ハ ル	〃	1	10
〃	そ れ い ゆ 成 人 支 援 セ ン タ ー 生 活 介 護 事 業 所	〃	1	9
〃	生 活 介 護 事 業 所 響	社 会 福 祉 法 人	1	25
〃	障 害 者 支 援 セ ン タ ー S A K U R A	〃	1	10
就 労 継 続 支 援 (A 型) 事 業 所	山 王 福 祉 工 場	〃	1	30
就 労 継 続 支 援 (B 型) 事 業 所	か さ さ ぎ の 里	〃	1	15
〃	か さ さ ぎ の 里	〃	1	40
〃	み の り 福 祉 作 業 所	〃	1	20
〃	レ イ ン ボ ー ハ ウ ス	社 会 福 祉 法 人	1	30
〃	ま ご こ ろ 授 産 所	〃	1	20
〃	ま る 工 房	N P O	1	10
〃	就 労 支 援 事 業 所 ス プ リ ン グ フ ィ ー ル ド	社 会 福 祉 法 人	1	12
〃	ワ ー ク ス ペ ー ス K A N	N P O	1	14
〃	久 保 田 サ ン ハ ウ ス	〃	1	14
〃	諸 富 町 福 祉 作 業 所 き の こ	〃	1	14

## 141. 社会福祉施設状況(つづき)

平成22年10月1日現在

種 別	施 設 名	経 営 主 体	数	収容人員
就労継続支援(B型)事業所	就労継続支援事業所コスモス	〃	1	22
〃	特定非営利活動法人ともしび	〃	1	20
〃	D E ・ T E ・ K O ・ I	社会福祉法人	1	20
〃	障害者支援センター SAKURA	〃	1	20
児童デイサービス事業所	障がい児デイルームぷりん	N P O	1	10
〃	障がい児デイルームぼけっと	〃	1	5
〃	それいゆ療育センター佐賀	〃	1	10
〃	児童デイサービス「はっぴい」	社会福祉法人	1	10
〃	児童デイサービスあおぞら	〃	1	10
就労移行支援事業所	それいゆ成人支援センター 就労移行支援事業所	〃	1	6
〃	就労移行支援事業所 ジョブサポートそら	〃	1	12
〃	特定非営利活動法人 ステップワーカーズ	〃	1	10
障害者地域活動支援センター	佐賀整肢学園・オークス	社会福祉法人	1	15
〃	地域活動支援センターお世話宅配便	N P O	1	10
〃	地域活動支援センター やまと共同作業所	〃	1	12
〃	地域活動支援センターあさひ荘	〃	1	24
〃	地域活動支援センター紀水苑	株式会社	1	10
〃	地域活動支援センター長光園	社会福祉法人	1	15
〃	地域活動支援センターともしび	N P O	1	20
〃	地域活動支援センター ワークステーション	〃	1	20
〃	地域活動支援センターぷらっと	〃	1	20
〃	地域活動支援センターめぐみ園	社会福祉法人	1	10
〃	地域活動支援センターほっとぽっと	N P O	1	10
グループホーム・ケアホーム	バイオレットハウス	財団法人	1	5
〃	ソロモン寮	〃	1	4
〃	田中ホーム	有限会社	1	9
〃	かささぎホーム久池井	社会福祉法人	1	4
〃	グループホームマイハウス	〃	1	6
〃	かささぎホームかがやき	〃	1	7
〃	かささぎホームはばたき	〃	1	7
〃	ピースハイム富士	社会福祉法人	1	7
〃	ひびきホーム高木瀬	〃	1	4
〃	グループホーム野いちご	N P O	1	7
〃	ケアホームかしの木	社会福祉法人	1	4
〃	ピースハイム多布施	〃	1	7
〃	ピースハイム川久保	〃	1	6

## 141. 社会福祉施設状況(つづき)

平成22年10月1日現在

種 別	施 設 名	経 営 主 体	数	収容人員
グループホーム・ケアホーム	ピースハイム富士Ⅱ	社会福祉法人	1	8
"	エールホーム	N P O	1	6
"	ピースハイム金立	社会福祉法人	1	7
"	オリーブ	"	1	10
"	ピースハイム緑小路	"	1	10
"	さくら	社 団 法 人	1	6
"	わかば	"	1	6
"	けやき	"	1	6
"	かえで	"	1	6
"	ケアホームきらきら	N P O	1	5
"	ケアホームはなはな	"	1	5
"	はやぶさホーム	"	1	10
"	スローライフ	財 団 法 人	1	5
"	かささぎホーム東名F1	社会福祉法人	1	5
"	かささぎホーム東名F2	"	1	5
"	ピースハイムめぐみ	"	1	10
"	ピースハイム金立Ⅱ	"	1	7
"	ひびきホーム和音	"	1	6
"	おおたからホーム	N P O	1	2
"	ケアホームあいあい	"	1	5
"	グループホームたふせ寮	"	1	6
"	ケアホームBi-Bi開成	株 式 会 社	1	6
"	さくら	財 団 法 人	1	5
"	おもいやりの家「絆」	N P O	1	4
"	スローLIFE鍋島	財 団 法 人	1	4
"	ケアホームBi-Bi白山	株 式 会 社	1	6
"	みやびホーム	N P O	1	6
"	グループホームあいうえお	医 療 法 人	1	8
"	はなの木	"	1	20
"	愛ホーム	N P O	1	4
"	C i e n t e	社会福祉法人	1	7
福祉ホーム	マイホーム山王	社会福祉法人	1	12
"	長光園久保田ホーム	"	1	6
母子福祉センター	佐賀県母子福祉センター	社会福祉法人	1	-
児童福祉施設	保 育 所	佐 賀 市	4	420
"	保 育 園	社会福祉法人	29	2 795
"		財 団 法 人	34	3 275

資料：高齢福祉課、障がい福祉課、こども課

## 142. 国民年金加入状況

(単位：人・%)

各年度末現在

年 度	加 入 者 数			
	総 数	第1号被保険者	第1号被保険者(任意)	第3号被保険者
平成17年度	59 100	39 806	431	18 863
18	57 954	38 955	434	18 565
19	56 192	37 485	487	18 220
20	54 628	36 369	469	17 790
21	53 751	36 014	456	17 281

資料：保険年金課

## 143. 国民年金受給状況

○受給権者(単位：人)

年 度		平成17年度	平成18年度	平成19年度	平成20年度	平成21年度
拠 出 年 金	総 数	49 625	51 095	52 553	53 968	55 239
	障 害	288	273	252	235	224
	母 子	-	-	-	-	-
	寡 婦	145	127	123	116	110
	遺 児	-	-	-	-	-
	老 齢	7 523	6 952	6 355	5 723	5 208
	通算老齢	2 916	2 754	2 572	2 420	2 251
	老齢基礎	33 955	36 124	38 330	40 525	42 444
	障害基礎	4 055	4 115	4 185	4 239	4 338
	遺族基礎	743	750	736	710	664
老齢福祉年金	総 数	114	96	48	32	17
	老 齢	114	96	48	32	17

○支給額(単位：千円)

年 度		平成17年度	平成18年度	平成19年度	平成20年度	平成21年度
拠 出 年 金	総 数	32 436 948	33 612 227	34 869 463	36 059 872	37 152 689
	障 害	254 038	239 607	220 795	205 746	195 646
	母 子	-	-	-	-	-
	寡 婦	70 489	60 782	58 518	54 779	51 446
	遺 児	-	-	-	-	-
	老 齢	3 588 684	3 321 557	3 051 326	2 762 870	2 528 972
	通算老齢	660 172	624 278	587 233	553 063	518 395
	老齢基礎	23 664 639	25 115 018	26 654 032	28 170 290	29 493 731
	障害基礎	3 633 874	3 674 673	3 732 770	3 771 024	3 853 270
	遺族基礎	565 052	576 312	564 789	542 100	511 229
老齢福祉年金	総 数	31 922	20 295	13 336	7 901	6 898
	老 齢	31 922	20 295	13 336	7 901	6 898

資料：保険年金課



## 144. 国民健康保険加入状況

各年度末現在

年 度	世 帯			人 口		
	総 数	加入世帯	加入率(%)	総 数	被保険者数	加入率(%)
平成17年度	88 619	42 933	48.4	238 362	86 015	r 36.1
18	89 688	43 489	48.5	237 953	85 360	35.9
19	90 267	43 571	48.3	236 711	83 973	35.5
20	90 851	32 728	36.0	236 057	61 055	25.9
21	91 531	32 527	35.5	235 692	60 069	25.5

資料：保険年金課

## 145. 国民健康保険税収納状況(現年分)

(単位：円・%)

各年度決算時点

年 度	調 定 額	うち居所不明者分 調定額	収 納 額	還 付 未 済 額 ( 別 掲 )	収 納 率	1 世帯 当 たり 調 定 額	被 保 険 者 1 人 当 たり 調 定 額
平成17年度	6 177 824 464	6 995 400	5 743 963 590	842 357	93.08	166 460	84 490
	1 334 934 536	-	1 317 241 188	18 903	98.67	229 370	103 515
18	6 096 930 558	10 068 200	5 704 797 139	10 070 467	93.72	164 276	85 340
	1 490 340 442	22 400	1 473 926 035	666 233	98.90	233 779	107 088
19	6 008 909 198	3 474 100	5 661 364 421	4 176 864	94.27	162 109	85 083
	1 573 204 602	-	1 558 102 185	214 809	99.04	235 827	109 303
20	5 454 967 780	2 100 369	5 142 349 909	2 902 627	94.31	168 062	92 762
	308 053 720	26 131	305 022 304	473	99.02	198 616	97 086
21	5 345 223 710	3 266 027	5 062 960 274	1 198 544	94.78	168 216	91 048
	353 283 090	201 473	348 996 462	356	98.84	302 210	148 376

資料：保険年金課

注1) 収納率の算定に当たっては、居所不明者分調定額及び還付未済額を控除している。

注2) 1世帯当たり調定額及び被保険者1人当たり調定額の算定に当たっては、決算時点における調定額を当該年度平均の世帯数又は被保険者数で除している。

注3) 各年度の上段は一般被保険者分、下段は退職被保険者分

## 146. 国民健康

(単位：千円)

年 度	費 用 額						
	療 養 の 給 付 等						
	入 院	入 院 外	歯 科	調 剤	食 事 療 養	訪 問 看 護	計
平成17年度	7 022 355	5 932 259	1 415 450	3 050 358	708 844	30 420	18 159 686
	1 880 004	1 961 121	408 954	1 101 070	159 829	9 984	5 520 962
18	7 493 223	6 132 539	1 439 531	3 213 531	633 009	40 630	18 952 463
	2 208 340	2 106 151	462 701	1 225 609	154 656	15 377	6 172 834
19	7 744 748	6 501 847	1 440 582	3 566 713	638 718	35 629	19 928 237
	2 339 029	2 312 123	477 096	1 393 356	158 317	13 143	6 693 064
20	7 853 713	6 540 023	1 442 261	3 680 561	622 836	33 925	20 173 319
	447 331	469 115	105 811	281 301	28 883	672	1 333 113
21	7 798 081	6 710 548	1 445 879	3 851 488	608 337	40 983	20 455 316
	360 253	396 114	84 673	235 894	26 442	123	1 103 499

資料：保険年金課

注) 各年度の下段の数字はうち退職者分の再掲。

\*年報に基づく。

\*端数処理を行っているため、旧市町の合計が一致しない場合がある。

## 保 險 給 付 状 況

		保 険 者 負 担 分					
療養費等	計	療養の給付等	療養費等	出産育児一時金	葬祭費	高額療養費	計
139 119	18 298 805	13 343 940	109 321	102 300	45 340	1 408 419	15 009 320
32 037	5 552 999	4 157 209	31 134	-	-	369 530	4 557 873
181 264	19 133 727	14 108 111	135 495	110 600	44 980	1 431 137	15 830 323
53 877	6 226 711	4 736 083	41 844	-	-	371 139	5 149 066
195 670	20 123 907	14 951 293	146 460	108 750	47 985	1 515 030	16 769 518
60 886	6 753 950	5 188 541	47 031	-	-	387 244	5 622 817
197 219	20 370 538	13 732 293	144 462	100 880	11 117	1 698 047	15 686 799
18 889	1 352 002	979 692	14 111	-	-	131 201	1 125 004
199 976	20 655 292	14 880 820	145 587	104 680	10 320	1 759 678	16 901 085
11 434	1 114 933	770 442	8 002	-	-	93 885	872 329

## 147. 要介護(要支援)認定者数 (延人数)

各年度末現在

年 度 ・ 月	要支援	経過的 要介護	要支援1	要支援2	要介護1	要介護2	要介護3	要介護4	要介護5	合計
平成17年度	1 907	-	-	-	2 842	1 157	1 132	887	r 655	r 8 580
18	-	-	1 610	900	1 842	1 456	1 302	921	675	8 706
19	-	-	1 632	1 047	1 600	1 384	1 402	905	676	8 646
20	-	-	1 655	1 034	1 624	1 479	1 478	963	755	8 988
21	-	-	1 494	1 122	1 887	1 480	1 377	1 061	836	9 257
平成21年4月	-	-	1 618	1 042	1 634	1 490	1 463	966	770	8 983
5	-	-	1 617	1 028	1 656	1 502	1 430	965	764	8 962
6	-	-	1 627	1 032	1 684	1 513	1 442	968	766	9 032
7	-	-	1 640	1 042	1 702	1 522	1 444	985	767	9 102
8	-	-	1 604	1 047	1 741	1 512	1 424	980	782	9 090
9	-	-	1 615	1 045	1 753	1 518	1 410	1 004	794	9 139
10	-	-	1 603	1 041	1 776	1 512	1 390	1 043	806	9 171
11	-	-	1 586	1 059	1 787	1 507	1 395	1 029	803	9 166
12	-	-	1 545	1 061	1 805	1 508	1 395	1 044	813	9 171
平成22年 1月	-	-	1 532	1 071	1 824	1 488	1 365	1 049	819	9 148
2	-	-	1 491	1 100	1 840	1 475	1 368	1 053	833	9 160
3	-	-	1 494	1 122	1 887	1 480	1 377	1 061	836	9 257

資料：佐賀中部広域連合

注1) 月末時点で被保険者であり、同時点で有効な要介護（要支援）認定結果を持つ者の人数である。

注2) 認定者数は住所地特例（介護保険施設に入所中の人は前住所地で集計）を加味した人数である。

## 148. 在宅介護(介護予防)サービス受給者数(延人数)

各年度末現在

年度・月	要支援1	要支援2	要支援計	経過的 要介護	要介護1	要介護2	要介護3	要介護4	要介護5	要介護計	合計
平成17年度	…	…	14 342	…	20 103	7 677	5 515	2 910	1 339	37 544	51 886
18	6 771	3 653	11 838	7 508	22 474	10 474	6 956	3 878	1 607	52 897	64 735
19	14 313	9 397	23 710	20	15 615	12 275	8 894	3 883	1 817	42 504	66 214
20	15 150	10 067	25 217	…	15 167	12 227	9 295	3 877	1 787	42 353	67 570
21	14 304	10 359	24 663	-	16 732	13 545	9 783	5 012	2 563	47 635	72 298
平成21年4月	1 225	847	2 072	-	1 295	1 083	796	333	156	3 663	5 735
5	1 219	849	2 068	-	1 317	1 096	789	347	148	3 697	5 765
6	1 233	859	2 092	-	1 337	1 119	771	349	150	3 726	5 818
7	1 227	854	2 081	-	1 357	1 126	783	351	157	3 774	5 855
8	1 220	848	2 068	-	1 375	1 113	775	357	164	3 784	5 852
9	1 217	843	2 060	-	1 397	1 111	767	372	171	3 818	5 878
10	1 206	853	2 059	-	1 402	1 125	768	385	178	3 858	5 917
11	1 197	872	2 069	-	1 413	1 109	787	383	178	3 870	5 939
12	1 179	871	2 050	-	1 416	1 129	784	390	176	3 895	5 945
平成22年1月	1 136	869	2 005	-	1 425	1 113	767	403	182	3 890	5 895
2	1 130	891	2 021	-	1 436	1 100	760	404	188	3 888	5 909
3	1 115	903	2 018	-	1 562	1 321	1 236	938	715	5 772	7 790

資料：佐賀中部広域連合

注1) 居宅サービス（居宅サービス計画を除く）受給者を被保険者番号で名寄せした人数である。

注2) 福祉用具購入、住宅改修、特例介護サービス分を除く。

注3) 受給者数は、国保連合会の給付実績情報に基づき集計しているため、過誤、再審査、月遅れ請求等により毎月変動する。

注4) 平成18年度要支援計には内訳不明の1,414名を含む。

## 149. 身体障がい者の状況

(単位：人)

各年度末現在

年度	総数	18歳未満	18歳以上	視覚障がい	聴覚障がい	言語障がい	肢体不自由	内部障がい
平成17年度	9 606	170	9 436	926	934	125	5 384	2 237
18	9 783	166	9 617	901	921	111	5 442	2 408
19	10 072	171	9 901	880	922	112	5 589	2 569
20	10 254	177	10 077	876	920	110	5 696	2 652
21	10 416	177	10 239	873	937	110	5 782	2 714

資料：障がい福祉課

## 150. 知的障がい者の状況

(単位：人)

各年度末現在

年 度	総 数	18歳未満	18歳以上
平成17年度	1 680	296	1 384
平成18年度	1 574	306	1 268
平成19年度	1 793	345	1 448
平成20年度	1 843	367	1 476
平成21年度	1 890	407	1 483

資料：障がい福祉課

## 151. 精神障がい者の状況

(単位：人)

各年度末現在

年 度	精神障害者保健福祉手帳	自立支援医療(精神通院)受給者数 注)
平成17年度	712	2 238
18	765	2 318
19	838	2 308
20	922	2 486
21	973	2 647

資料：障がい福祉課

注) 平成17年度までは通院医療費公費負担患者数

## 152. 心身障がい者福祉サービス実施状況

(単位：人)

各年度末現在

年 度	福祉手当等受給者数 注1)	補 装 具 交付件数 注2)	日常生活用具給付件数	更生医療給付件数 注3)	福祉タクシー助成件数	住宅改修費給付件数 注4)	自動車改造費助成件数
平成17年度	300	2 312	174	8 529	2 985	2	5
18	317	811	408	8 117	3 012	4	10
19	316	510	897	8 030	2 319	9	6
20	328	513	960	8 663	2 157	7	7
21	337	503	996	9 539	2 231	8	10

資料：障がい福祉課

注1) 福祉手当等受給者については、各年度2月1日現在の数値である。

注2) 補装具交付件数は、平成18年度から交付券の実績数に変更

注3) 更正医療給付件数は、平成17年度からレセプト件数に変更

注4) 住宅改修費給付件数は、平成19年度から日常生活用具給付件数の内数

### 153. 障がい福祉サービス(日中活動)利用状況

(単位：人)

各年度4月1日現在

年 度	生活介護	自立訓練	就労継続(A型)	就労継続(B型)	就労移行
平成19年度	72	-	1	61	10
平成20年度	129	7	17	147	23
平成21年度	214	15	18	202	42
平成22年度	220	12	21	240	36

資料：障がい福祉課

注) 平成18年度に障害者自立支援法が施行され、障がい福祉サービスの体系が変更になりました。

### 154. 障害者地域活動支援センターの状況

(単位：件)

各年度末現在

年 度	障害者地域活動支援センター
平成 19 年度	10
平成 20 年度	10
平成 21 年度	11

資料：障がい福祉課

注) 障害者地域活動支援センターとは、障がい者の方が通いながら創作的活動や生産活動、社会との交流活動などを通じて自立を目指す施設です。上記件数は、市とセンター事業の委託契約を締結しているセンターの数です。平成19年度末現在、市内のすべてのセンターと委託契約を締結しています。

### 155. 障がい者の就労状況

(単位：人)

各年度末現在

年 度	佐賀駅 駐輪場整理	市民会館 駐車場整理	小中学校 清掃業務	公園清掃
平成17年度	25	2	6	9
18	25	1	6	9
19	19	1	12	11
20	23	1	12	12
21	23	1	12	9

資料：障がい福祉課

## 156. 児童手当・児童扶養手当・特別児童扶養手当状況

(単位：人)

各年度末現在

年 度	児童手当受給者数	児童扶養手当受給資格者数	特別児童扶養手当受給者数
平成17年度	r 9 555	2 391	377
18	r 11 872	2 385	368
19	r 13 937	2 413	389
20	13 779	2 448	399
21	13 565	2 494	422

資料：福祉総務課・障がい福祉課

注) 児童手当受給者数については、各年度2月末現在の数値

## 157. 乳幼児・ひとり親家庭・重度心身障害者(児)医療費助成制度

年 度	区 分	対 象 者	資格者 (人)	助成件数 (件)	助成額 (千円)	1件当たり 助成額 (円)
平成17年度	乳幼児 医療費	3歳未満の乳幼児 平成18年から小学校就学前の乳幼児 ①により拡大 ②により拡大	6 671	141 738	260 393	1 837
18			6 406	142 171	261 235	1 837
19			6 383	135 857	253 496	1 866
20			12 667	142 418	276 906	1 944
21			12 631	189 433	335 528	1 771
平成17年度	ひとり親 家庭等 医療費	①母(父)子家庭の親と児童 ②父母のない児童 ③1人暮らしの寡婦 本人又は扶養義務者の所得額に よって制限あり	6 512	46 650	123 026	2 637
18			6 549	50 958	123 952	2 432
19			6 459	54 609	130 279	2 386
20			6 608	57 040	130 156	2 282
21			6 686	60 655	137 016	2 259
平成17年度	重度心身 障害者 医療費	①身体障害者手帳1・2級の 身体障害者(児) ②IQ35以下の知的障害者(児) ③身体障害者手帳3級でIQ50 以下の知的障害者(児) 本人及び扶養義務者の所得額に よって制限あり	3 990	74 078	426 063	5 752
18			4 330	90 864	425 698	4 685
19			4 315	101 373	419 044	4 134
20			4 319	99 555	411 042	4 129
21			4 423	109 340	441 621	4 039

資料：福祉総務課・障がい福祉課

①平成18年6月診療分から歯科診療のみ小学校就学前まで拡大

②平成19年11月診療分から入院診療の助成を小学校就学前まで拡大



## 158. 保育所・保育園の概況

各年4月1日現在

年次	保育所・保育園数			保育士数 (看護師・保健師含む)			乳幼児数		
	総数	市立	私立	総数	市立	私立	総数	市立	私立
平成16年	31	5	26	426	57	369	3 122	581	2 541
17	33	4	29	443	48	395	3 328	465	2 863
18	36	4	32	482	50	432	3 589	423	3 166
19	38	4	34	526	47	479	3 732	411	3 321
20	38	4	34	547	46	501	3 835	395	3 440
21	38	4	34	545	46	499	3 916	405	3 511
22	38	4	34	600	47	553	3 988	413	3 575

資料：教育委員会子ども教育部子ども課  
注)受託をいれた全児童

## 159. 保育所の年齢別乳幼児数

各年4月1日現在

年次	総数	0歳	1歳～2歳	3歳	4歳以上
平成16年	3 390	147	1 041	680	1 522
17	3 596	156	1 132	736	1 572
18	3 772	173	1 231	734	1 634
19	3 831	171	1 281	774	1 605
20	3 906	199	1 327	784	1 593
21	3 916	198	1 342	778	1 598
22	3 988	184	1 383	781	1 640

資料：教育委員会子ども教育部子ども課

## 160. 生 活 保 護

### 保 護 人 員 (単位:人)

年度・月	世帯数	人 員	生活扶助	教育扶助	医療扶助	介護扶助	住宅扶助
平成17年度	14 793	19 249	16 844	1 047	27 287	2 310	14 137
18	16 104	21 129	18 453	1 218	17 175	2 637	15 484
19	16 912	21 896	19 925	1 181	19 713	3 017	16 610
20	17 837	23 147	21 278	1 075	20 680	3 400	17 898
21	19 876	25 649	23 733	1 303	22 768	3 542	19 707
平成21年4月	1 568	2 034	1 854	98	1 813	285	1 547
5	1 581	2 047	1 866	101	1 829	283	1 525
6	1 592	2 058	1 874	102	1 850	286	1 534
7	1 605	2 073	1 892	105	1 854	281	1 554
8	1 622	2 091	1 918	103	1 849	280	1 583
9	1 641	2 108	1 937	101	1 861	286	1 633
10	1 656	2 137	1 968	107	1 903	296	1 679
11	1 682	2 178	2 111	114	1 925	298	1 712
12	1 710	2 209	2 140	115	1 964	309	1 752
平成22年1月	1 720	2 222	2 046	122	1 986	313	1 697
2	1 736	2 231	2 045	115	1 959	310	1 695
3	1 763	2 261	2 082	120	1 975	315	1 796

### 保 護 費 (単位:千円)

年 度	1世帯 当たり 扶助費	総 額	生活扶助	教育扶助	医療扶助	介護扶助	住宅扶助
平成17年度	204	3 016 788	833 562	7 321	1 796 241	60 405	240 226
18	206	3 322 727	890 608	8 225	1 995 563	68 425	263 311
19	201	3 396 038	940 742	7 679	1 969 094	81 756	288 609
20	203	3 632 443	1 000 280	7 433	2 081 639	103 419	318 994
21	201	3 990 310	1 133 666	11 983	2 240 108	100 289	372 386

資料：保護課

※医療扶助費は、平成19年10月に合併した南部3町の診療報酬支払実績が平成17年度は10か月分、平成18年度は9か月分の実績である。

## 状 況

生業扶助	出産扶助	葬祭扶助	保護施設	保護率 (%)
249	-	2	423	7.7
282	1	18	564	7.3
207	4	20	642	7.6
260	-	25	688	8.0
362	-	36	747	9.0
27	-	5	61	8.5
16	-	3	62	8.6
27	-	4	64	8.6
33	-	3	64	8.7
29	-	2	64	8.8
36	-	1	62	8.9
30	-	2	62	9.0
32	-	4	62	9.1
33	-	5	60	9.3
30	-	3	59	9.3
28	-	1	61	9.4
41	-	3	66	9.5

生業扶助	出産扶助	葬祭扶助	保護施設 委託事務費
5 549	-	461	73 023
5 804	120	2 979	87 692
4 976	193	4 806	98 183
5 916	-	5 435	109 327
8 493	-	5 694	117 691

# 〔16〕 労働

## 161. 市民相談利用状況

年度・月	総数	法律関係	人権関係	不動産関係	税関係	行政関係	行政手続関係	市政関係	総合案内	消費生活相談
平成17年度	r 63 678	430	119	64	47	8	6	683	58 432	3 889
18	r 69 757	433	189	64	43	10	6	2 446	62 264	4 302
19	r 83 999	423	131	60	43	16	1	2 259	76 524	4 542
20	r 81 879	441	120	69	37	20	2	3 023	73 560	4 607
21	83 287	486	110	71	39	7	6	3 377	74 766	4 425
平成21年4月	8 924	45	9	6	2	-	1	286	8 184	391
5	6 459	34	8	4	4	-	-	272	5 828	309
6	8 543	34	18	7	2	1	-	331	7 786	364
7	7 575	50	9	10	2	-	-	312	6 823	369
8	6 191	40	6	8	1	-	-	306	5 533	297
9	5 845	41	8	8	4	-	-	278	5 139	367
10	6 463	51	6	2	2	-	1	272	5 735	394
11	5 305	43	7	3	3	1	-	271	4 641	336
12	5 424	38	10	7	4	1	-	219	4 735	410
平成22年1月	6 378	39	5	4	6	1	-	223	5 716	384
2	6 826	26	12	6	7	1	2	298	6 090	384
3	9 354	45	12	6	2	2	2	309	8 556	420

資料：市民生活課・市民活動推進課

注）消費生活相談は、平成14年4月からアイスクエアで実施（平成14年3月まで市民相談室）

## 162. 産業別組合数及び組合員数

産業別	平成17年		平成18年		平成19年		平成20年		平成21年	
	組合数	組合員数	組合数	組合員数	組合数	組合員数	組合数	組合員数	組合数	組合員数
総数	177	21 044	171	20 480	167	19 201	162	19 146	166	20 733
農林水産業	2	23	-	-	-	-	1	22	1	24
鉱業、採石業、 砂利採取業	-	-	-	-	-	-	-	-	-	-
建設業	9	1 943	9	1 899	9	1 914	10	1 903	10	1 874
製造業	24	2 292	23	2 296	23	2 294	21	1 787	22	1 873
電気・ガス・ 熱供給・水道業	8	692	7	607	7	576	7	561	7	550
情報通信業	9	808	9	823	8	833	7	800	8	806
運輸業・郵便業	18	1 056	19	1 016	19	1 006	18	926	19	1 170
卸売業・小売業	19	1 252	18	1 183	20	1 222	18	1 112	18	1 115
金融業・保険業	18	3 464	20	3 342	17	3 250	18	3 286	18	3 302
不動産業、 物品賃貸業	1	3	1	2	1	2	1	1	1	1
サービス業	13	791	14	839	13	794	10	699	15	766
学術研究、 専門・技術 サービス業							5	272	9	338
宿泊業、飲食 サービス業							1	6	1	6
生活関連サービ ス業、娯楽業							-	-	-	-
サービス業 (他に分類され ないもの)							4	421	5	422
教育、学習支援業	15	2 556	14	2 412	14	2 260	14	2 156	13	2 234
医療、福祉	14	832	13	777	13	814	13	812	14	937
複合サービス事業	7	1 307	7	1 299	7	1 292	7	1 243	6	2 460
公務	19	4 003	16	3 964	15	3 836	16	3 822	12	3 611
分類不能の産業	1	22	1	21	1	19	1	16	1	10

資料：県雇用労働課「労働組合基礎調査」

注1) 平成19年10月1日合併町分を含む。

注2) 産業分類については、平成19年11月に改訂されたため、平成20年分から改訂後の分類で表示

「サービス業」→「学術研究、専門・技術サービス業」、「宿泊業、飲食サービス業」、「生活関連サービス業、娯楽業」及び「サービス業（他に分類されないもの）」

### 163. 一 般 職 業 紹 介 状 況

年度・月	新規求職者数		月間有効求職者数		新規 求人数	月間有効 求人数	就 職 件 数		新規 求人 倍率	月間 有効 求人 倍率	就職率 (%)
		うち女		うち女				うち女			
平成17年度	27 045	15 054	104 800	56 160	27 789	71 585	8 303	4 920	1.03	0.68	30.7
18	22 827	13 044	95 562	51 418	27 294	71 477	8 019	4 791	1.20	0.75	35.1
19	23 092	13 199	89 748	49 360	25 213	67 714	7 199	4 203	1.09	0.75	31.2
20	25 464	14 054	97 843	51 885	23 535	61 186	7 349	4 345	0.92	0.63	28.9
21	27 816	15 484	114 857	60 307	20 525	49 201	8 142	4 777	0.74	0.43	29.3
平成21年4月	3 159	1 743	10 317	5 469	1 970	4 456	734	434	0.62	0.43	23.2
5	2 114	1 170	10 006	5 243	1 374	4 057	663	405	0.65	0.41	31.4
6	2 431	1 362	10 053	5 268	1 613	3 913	683	424	0.66	0.39	28.1
7	2 223	1 191	9 897	5 137	1 992	4 042	752	425	0.90	0.41	33.8
8	1 983	1 097	9 613	4 967	1 587	4 090	685	375	0.80	0.43	34.5
9	2 431	1 400	9 690	5 061	1 655	4 123	694	405	0.68	0.43	28.5
10	2 228	1 194	9 637	4 995	1 928	3 990	699	405	0.87	0.41	31.4
11	1 751	944	9 121	4 744	1 574	3 994	610	346	0.90	0.44	34.8
12	1 553	830	8 281	4 232	1 254	3 677	609	314	0.81	0.44	39.2
22年1月	2 386	1 406	8 531	4 500	1 917	3 999	453	257	0.80	0.47	19.0
2	2 566	1 503	9 340	5 052	1 651	4 164	617	380	0.64	0.45	24.0
3	2 991	1 644	10 371	5 639	2 010	4 696	943	607	0.67	0.45	31.5

資料:佐賀公共職業安定所

注) 数値は佐賀市、多久市、小城市、神崎市(佐賀公共職業安定所取り扱い分。※ハローワークプラザ、ヤングハローワーク等附属施設取扱い分を含む)。新規学卒を除き、パートを含む。

※新規求人倍率=新規求人数/新規求職者数(倍)

有効求人倍率=月間有効求人数/月間有効求職者数(倍)

就職率=就職件数/新規求職者数×100

## 164. 日 雇 就 労 状 況

年度・月	前月繰越 有効求職者数		新規求職 申込件数		新規 求人 延数	就労実員数		就労延数		不就労延数	
		うち女		うち女			うち女		うち女		うち女
平成17年度	32	-	-	-	-	26	-	317	-	137	-
18	42	-	2	-	-	25	-	329	-	169	-
19	48	-	1	-	-	22	-	291	-	141	-
20	36	-	-	-	-	20	-	266	-	124	-
21	25	-	-	-	-	11	-	147	-	93	-
平成21年4月	3	-	-	-	-	-	-	-	-	8	-
5	2	-	-	-	-	1	-	14	-	1	-
6	2	-	-	-	-	1	-	14	-	5	-
7	2	-	-	-	-	1	-	13	-	9	-
8	2	-	-	-	-	1	-	13	-	8	-
9	2	-	-	-	-	1	-	13	-	6	-
10	2	-	-	-	-	1	-	14	-	7	-
11	2	-	-	-	-	1	-	12	-	7	-
12	2	-	-	-	-	1	-	14	-	5	-
22年 1月	2	-	-	-	-	1	-	14	-	9	-
2	2	-	-	-	-	1	-	13	-	12	-
3	2	-	-	-	-	1	-	13	-	16	-

資料：佐賀公共職業安定所

## 165 有効求人倍率

(単位：倍)

年 月	有効求人倍率			
	佐賀公共職業安定所管内	佐賀県	九州	全国
平成12年度	0.54	0.46	0.46	0.59
13	0.48	0.46	0.45	0.59
14	0.47	0.42	0.41	0.54
15	0.62	0.53	0.52	0.69
16	0.65	0.56	0.61	0.86
17	0.70	0.63	0.68	0.98
18	0.75	0.67	0.74	1.06
19	0.75	0.69	0.71	1.02
20	0.63	0.57	0.54	0.77
21	0.43	0.42	0.39	0.45
平成21年 4月	0.43	0.43	0.40	0.48
5月	0.41	0.42	0.39	0.45
6月	0.39	0.41	0.38	0.44
7月	0.41	0.41	0.37	0.43
8月	0.43	0.41	0.38	0.43
9月	0.43	0.42	0.38	0.43
10月	0.41	0.41	0.39	0.44
11月	0.44	0.41	0.39	0.43
12月	0.44	0.41	0.39	0.44
平成22年 1月	0.47	0.43	0.40	0.46
2月	0.45	0.43	0.41	0.47
3月	0.45	0.45	0.42	0.48

資料：佐賀労働局「一般職業紹介状況」、厚生労働省「一般職業紹介状況」

注)パートタイムを含む。九州には沖縄を含む。

佐賀公共職業安定所管内の数値及び佐賀県の各年度の数値は原数値である。

佐賀県の各月の数値は、季節調整済値である。

※佐賀公共職業安定所の管内は、佐賀市、小城市、神埼市及び多久市である。



## 166 所定外労働時間数(佐賀県内)

(単位：時間、%)

平成17年平均=100

年 月	所定外労働時間数		同 指 数		対前年同月増減率	
	佐賀県	全 国	佐賀県	全 国	佐賀県	全 国
平成15年平均	11.1	12.1	91.9	96.6	△ 4.3	5.9
16	11.8	12.4	98.2	99.7	6.8	3.1
17	12.0	12.4	100.0	100.0	1.9	0.4
18	12.0	12.9	99.9	103.3	△ 0.1	3.2
19	12.2	13.4	96.0	105.7	△ 3.9	2.3
20	11.3	12.9	89.0	102.7	△ 7.3	△ 2.8
21	9.1	10.9	71.7	85.6	△ 14.8	△ 16.7
平成21年 1月	8.6	10.7	67.7	84.3	△ 23.0	△ 17.2
2月	7.7	10.1	60.6	79.5	△ 31.4	△ 25.4
3月	8.2	10.3	64.6	81.1	△ 29.7	△ 26.7
4月	9.0	10.7	70.9	84.3	△ 21.3	△ 22.8
5月	8.5	10.2	66.9	80.3	△ 22.3	△ 21.4
6月	8.6	10.3	67.7	81.1	△ 17.4	△ 19.9
7月	9.1	10.8	71.7	85.0	△ 15.3	△ 17.6
8月	9.1	10.6	71.7	83.5	△ 17.2	△ 15.1
9月	9.5	11.1	74.8	87.4	△ 4.5	△ 14.0
10月	9.5	11.7	74.8	92.1	△ 4.1	△ 10.1
11月	10.1	11.8	79.5	92.9	2.3	△ 7.2
12月	11.3	12.1	89.0	95.3	13.8	△ 0.1

資料：佐賀県：佐賀県統計調査課『毎月勤労統計調査』（事業所規模30人以上）

全国：厚生労働省『毎月勤労統計調査』（事業所規模30人以上）

※増減率は指数をベースとする。

## 167. 産業別名目賃金

(事業所規模30人以上)

年 月	調査産業計	建設業	製造業	電気・ ガス業	情報通信業	運輸業	卸売・ 小売業	金融・ 保険業
平成17年平均	100.0	100.0	100.0	100.0	100.0	100.0	100.0	100.0
18	100.4	105.5	102.0	100.7	100.6	94.8	98.9	100.8
19	98.9	96.5	104.7	87.9	105.9	85.5	102.0	96.7
20	93.0	98.9	99.1	72.3	115.3	73.3	100.5	93.5
21	85.5	88.8	89.2	67.8	120.2	71.7	96.8	81.4
平成21年 1月	70.9	81.1	72.1	52.0	91.6	62.8	89.4	65.7
2	70.0	74.3	70.7	51.8	91.3	62.3	86.3	65.7
3	71.5	68.3	72.0	56.2	91.6	64.4	84.8	67.3
4	72.0	71.6	72.9	54.6	99.9	66.0	89.9	71.5
5	72.6	76.1	76.1	52.4	127.2	63.8	85.8	66.4
6	114.3	83.9	122.1	127.1	138.1	77.0	92.5	145.9
7	105.4	136.7	110.9	64.6	182.4	75.8	136.7	79.0
8	75.2	73.4	80.3	52.7	90.6	85.4	91.7	64.9
9	71.7	72.0	75.1	50.5	93.2	65.6	88.1	65.0
10	71.2	70.7	75.7	54.9	86.7	65.5	85.5	67.4
11	75.9	77.7	85.2	52.1	145.5	66.6	87.1	65.9
12	154.7	179.7	156.8	144.8	204.2	105.6	144.1	152.1

資料：佐賀県統計調査課「毎月勤労統計調査」

※平成17年1月から平成14年3月に改訂された新産業分類に基づき公表。

※「X」は調査事業所が少ないため公表しないもの

## 指数（佐賀県内）

平成17年平均＝100

不動産業	飲食店・ 宿泊業	教育・学習 支援業	医療・福祉	複合サー ビス事業	サービス業
-	100.0	100.0	100.0	100.0	100.0
-	103.0	102.7	98.2	98.8	100.3
-	100.4	101.6	98.1	X	99.7
-	105.9	96.7	89.0	101.2	83.5
-	102.1	96.8	76.9	97.7	72.7
-	97.3	71.5	66.3	76.3	61.4
-	91.4	73.4	65.5	75.7	62.0
-	102.3	81.5	66.3	87.5	62.4
-	108.1	82.3	65.9	73.7	61.1
-	103.2	72.8	67.4	73.0	61.9
-	97.1	211.0	81.0	98.2	98.7
-	105.4	72.9	107.5	188.5	81.3
-	105.9	72.0	66.0	73.3	65.7
-	97.4	72.0	65.4	73.3	65.8
-	101.3	71.6	64.6	74.4	61.3
-	104.3	71.2	66.2	74.1	63.9
-	111.6	209.8	141.2	204.7	127.0

# [17] 建設

## 168. 道路の状況

各年度4月1日現在

年 度	区 分	路線数	道 路 実 延 長 (m)			道 路 面 積 (㎡)
			総 数	舗 装 道	道路舗装率(%)	道路部面積
平成18年度	国 道	8	99 563	99 563	100.0	1 336 629
	県 道	37	217 148	217 025	99.9	1 971 309
	市 道	4 385	1 668 015	1 572 683	94.3	8 779 341
	計	4 430	1 984 726	1 889 271	95.2	12 087 279
19	国 道	8	114 788	114 788	100.0	1 494 499
	県 道	41	268 340	268 217	99.9	2 523 656
	市 道	4 444	1 679 893	1 586 857	94.5	8 900 365
	計	4 493	2 063 021	1 969 862	95.5	12 918 520
20	国 道	8	116 724	116 724	100.0	1 537 826
	県 道	40	269 014	268 891	99.9	2 584 019
	市 道	4 482	1 691 984	1 601 448	94.6	9 041 582
	計	4 530	2 077 722	1 987 063	95.6	13 163 427
21	国 道	8	116 722	116 722	100.0	1 537 926
	県 道	40	267 607	267 607	100.0	2 571 704
	市 道	4 504	1 700 568	1 611 328	94.8	9 127 476
	計	4 552	2 084 897	1 995 657	95.7	13 237 106
22	国 道	8	115 902	115 902	100.0	1 531 231
	県 道	40	267 631	267 631	100.0	2 578 399
	市 道	4 555	1 679 375	1 625 019	96.8	9 088 906
	計	4 603	2 062 908	2 008 552	97.4	13 198 536

資料：道路現況表(県道路課：国道・県道)・道路台帳(市道路管理課：市道)

注) 上記は、各年4月1日現在の道路台帳登載分の数値である。

## 169. 橋りょうの状況(市道)

(単位：基・m・㎡)

年 度	総 数			木 橋			永 久 橋		
	橋 数	延 長	面 積	橋 数	延 長	面 積	橋 数	延 長	面 積
平成18年度	2 659	15 536	98 563	16	63	161	2 639	15 421	98 402
19	2 661	15 552	99 248	15	59	155	2 643	15 453	98 929
20	2 683	15 692	98 551	15	59	155	2 668	15 633	98 396
21	2 690	16 246	103 692	15	59	155	2 675	16 187	103 537
22	2 753	16 376	107 443	4	13	29	2 749	16 363	107 414

資料：道路管理課(道路台帳)

注) 上記は、各年前年度3月末現在の道路台帳登載分の数値である。

## 170. 公園・緑地の状況

旧佐賀市

平成22年10月1日現在

名 称	面積 (ha)	名 称	面積 (ha)
地区公園	5.40	多布施公園	0.25
神野公園	5.40	新村公園	0.10
		鍋島区画記念公園	0.24
総合公園	53.71	しらさぎ公園	0.20
佐賀城公園	27.80	南佐賀公園	0.49
金立公園	25.91	新川公園	0.14
広域公園	40.00	西神野記念公園	0.59
森林公園	40.00	昭栄公園	0.41
		東寺小路公園	0.24
近隣公園	7.90	西中野公園	0.20
蓮池公園	3.00	東中野公園	0.20
大溝公園	1.00	下村公園	0.10
本庄公園	2.00	修理田公園	0.10
巨勢公園	1.90		
		公園計	140.65
都市緑地	26.43		
多布施川河畔公園	20.29	児童遊園	23 539
嘉瀬川緑地	4.60	愛敬島児童遊園	940
どんどんどの森場	1.54	双葉児童遊園	1 256
ふれあい広場		循誘児童遊園	655
		中の館児童遊園	1 324
街区公園	7.21	たしろ児童遊園	1 613
三溝公園	0.26	城北児童遊園	696
新家公園	0.29	城西児童遊園	456
草場公園	0.20	高木団地北児童遊園	1 108
北川副南公園	0.64	高木団地南児童遊園	567
大藤公園	0.29	ほがらか児童遊園	537
中の小路公園	0.22	なかよし児童遊園	482
堀江公園	0.16	あおぞら児童遊園	657
古賀公園	0.17	本庄団地児童遊園	551
八戸溝公園	0.31	光法児童遊園	590
下田公園	0.25	夢咲公園	11 260
大財公園	0.21	平尾児童遊園	847
田代公園	0.34		
天神公園	0.25	児童広場	2 439
西大島公園	0.12	高木中広場	859
高木公園	0.13	高木南広場	950
新栄公園	0.11	城西広場	630

資料：緑化推進課

注) 都市公園開設状況

児童遊園は市管理分のみ

## 170. 公園・緑地の状況（つづき）

旧諸富町 平成22年10月1日現在

名 称	面積 (ha)
地区公園	-
総合公園	-
広域公園	-
近隣公園	1.80
諸富公園	1.80
都市緑地	5.69
中ノ島緑地公園	3.90
ルックワールド	0.13
大津ふれあい公園	0.05
大津緑地	0.09
ファニチャーパーク	0.11
諸富家具団地緑地	0.33
青丸緑道	0.63
山領緑道	0.45
街区公園	1.07
西寺井児童公園	0.14
諸富鉄橋展望公園	0.47
大津児童公園	0.12
サイクルパーク小杭公園	0.34
公園計	8.56

名 称	面積 (㎡)
児童遊園	-
児童広場	-

旧富士町 平成22年10月1日現在

名 称	面積 (ha)
地区公園	-
総合公園	-
広域公園	-
近隣公園	-
都市緑地	-
街区公園	-
公園計	-

名 称	面積 (㎡)
児童遊園	-
児童広場	-

旧大和町 平成22年10月1日現在

名 称	面積 (ha)
地区公園	7.85
大和中央公園	7.85
総合公園	-
広域公園	-
近隣公園	-
都市緑地	0.98
多布施川河畔公園	0.98
街区公園	0.23
築山児童公園	0.23
公園計	9.06

名 称	面積 (㎡)
児童遊園	-
児童広場	-

旧三瀬村 平成22年10月1日現在

名 称	面積 (ha)
地区公園	-
総合公園	-
広域公園	-
近隣公園	-
都市緑地	-
街区公園	-
公園計	-

名 称	面積 (㎡)
児童遊園	1 052.00
松尾児童公園	1 052.00
児童広場	-

資料：緑化推進課

注) 都市公園開設状況

児童遊園は市管理分のみ

## 170. 公園・緑地の状況（つづき）

旧川副町 平成22年10月1日現在

名 称	面積 (ha)
地区公園	4.10
佐野記念公園	4.10
総合公園	-
広域公園	-
近隣公園	-
都市緑地	-
街区公園	-
公園計	4.10
名 称	面積 (㎡)
児童遊園	-
児童広場	-

旧久保田町 平成22年10月1日現在

名 称	面積 (ha)
地区公園	-
総合公園	-
広域公園	-
近隣公園	-
都市緑地	-
街区公園	-
公園計	-
名 称	面積 (㎡)
児童遊園	-
児童広場	-

旧東与賀町 平成22年10月1日現在

名 称	面積 (ha)
地区公園	-
総合公園	-
広域公園	-
近隣公園	-
都市緑地	-
街区公園	-
公園計	-
名 称	面積 (㎡)
児童遊園	-
児童広場	-

資料：緑化推進課

注) 都市公園開設状況

児童遊園は市管理分のみ

## 171. 都市計画地域地区

(単位:ha・%)

平成22年10月1日現在

区 分	全 域	
	面 積	割 合
行政区域面積	43 142	100.0
佐賀都市計画区域面積	22 085	51.2

### (1) 用途地域

区 分	面 積	割 合	用 途 地 域	面 積	割 合
市 街 化 区 域	2 950	13.4	第一種低層住居専用地域	333.7	11.3
			第二種低層住居専用地域	10.2	0.3
			第一種中高層住居専用地域	592.5	20.1
			第二種中高層住居専用地域	147.3	5.0
			第一種住居地域	810.9	27.6
			第二種住居地域	144.7	4.9
			準住居地域	98.4	3.3
			近隣商業地域	165.6	5.6
			商業地域	163.0	5.5
			準工業地域	354.0	12.0
			工業地域	87.0	2.9
			工業専用地域	43.0	1.5
			合 計	2950.3	100.0
市街化調整区域	19 135	86.6			

### (2) その他の地域地区

区 分	面 積
防火地域	1.72
準防火地域	459.68
高度地区	城 内 周 辺 地 区 92.00
高度利用地区	佐 賀 中 央 第 1 地 区 0.90
風致地区	23.00
特別用途地区	258.00
	文 教 地 区 ( 132.0)
	第 1 種 特 別 業 務 地 区 ( 14.0)
	第 2 種 特 別 業 務 地 区 ( 21.0)
	第 3 種 特 別 業 務 地 区 ( 68.0)
	特 別 工 業 地 区 ( 23.0)

資料：都市政策課

注1) 川副都市計画区域は非線引都市計画区域（用途指定なし）

注2) (1)、(2)は佐賀都市計画区域の数値



## 172. 市街化区域の状況

(単位：ha)

年月日	行政区域	市街化区域	市街化調整区域
昭和46年 7月 6日	10 368	2 118	8 250
55年11月 1日	10 368	2 268	8 100
63年 1月 5日	10 368	2 335	8 033
63年10月 1日	10 376	2 335	8 041
平成10年 9月 2日	10 376	2 467	7 909
10年12月18日	10 376	2 466	7 910
17年10月 1日	35 515	2 950	11 508
19年10月 1日	43 142	2 950	11 508
22年10月 1日	43 142	2 950	19 135

資料：都市政策課

注1) 平成17年10月1日以前は旧佐賀市の数値

## 173. 市街化区域内土地利用状況

自然的土地利用

(単位：ha)

市街地区区分 年次	合計	農地			山林	水面	その他の 自然地
		田	畑	小計			
平成18年3月	r 335.4	r 148.0	r 42.0	r 190.0	r 5.3	r 112.7	r 27.4

都市的土地利用

(単位：ha)

市街地区区分 年次	合計	宅地				公共・ 公益	道路	交通 施設	その他 空地
		住宅	商業	工業	小計				
平成18年3月	r 2614.6	r 1177.4	r 285.6	r 164.6	r 1627.6	r 424.8	r 414.2	r 14.7	r 133.3

資料：都市政策課

注1) 概ね5年ごとに行われる「都市計画に関する基礎調査」を参照

## 174. 公共下水道の普及状況

(単位：ha・人・%)

各年3月31日現在

年次	下水道 計画面積	普及人口		普及面積		水洗化人口	
		人口	普及率 注1)	面積	普及率 注2)	人口	水洗化率 注3)
平成18年	4782.90	139 013	57.96	2 718.67	56.84	125 276	90.12
19	4782.90	143 463	59.93	2 879.00	60.19	130 902	91.24
20	4790.90	150 829	63.33	3 044.94	63.56	137 356	91.07
21	4790.90	156 468	65.90	3 191.70	66.62	141 624	90.51
22	4805.10	167 315	70.57	3 498.24	72.80	146 677	87.67

資料：下水道企画課

注1) 普及人口／行政人口（3月31日）、行政人口＝住民基本台帳人口＋外国人登録者数

注2) 普及面積／下水道計画面積

注3) 水洗化人口／普及人口

## 175. 市 営 住 宅 の 状 況

平成22年4月1日現在

団地名	建設年度	種別	構造	戸数	団地名	建設年度	種別	構造	戸数
清心小路団地	昭和24年度	公営	木造	6	本庄団地	昭和52年度	公営	耐火造	2
川久保団地	30	〃	耐火造	18	〃	53	〃	〃	1
〃	31	〃	〃	17	〃	57	〃	〃	4
厘外団地	33	〃	〃	44	〃	60	〃	〃	5
嘉瀬団地	34	〃	木造	10	天祐団地	46	〃	〃	4
〃	34	〃	耐火造	33	〃	47	〃	〃	2
〃	35	〃	木造	22	〃	52	〃	〃	1
〃	35	〃	耐火造	12	〃	53	〃	〃	3
安住団地	36	〃	木造	14	〃	55	〃	〃	4
〃	36	〃	耐火造	30	〃	56	〃	〃	1
道崎団地	37	〃	木造	10	〃	58	〃	〃	6
〃	37	〃	耐火造	30	〃	62	〃	木造	3
光法団地	38	〃	〃	41	田代団地	57	〃	耐火造	8
兵庫団地	41	〃	〃	44	田代東団地	60	〃	〃	6
〃	43	〃	〃	44	西佐賀団地	55	〃	〃	48
植木団地	42	〃	〃	44	〃	56	〃	〃	24
〃	45	〃	〃	3	〃	57	〃	〃	24
〃	46	〃	〃	1	〃	58	〃	〃	48
〃	49	〃	〃	8	〃	59	〃	〃	24
〃	51	〃	〃	56	〃	60	〃	〃	48
〃	52	〃	〃	80	鍋島西団地	61	〃	〃	48
〃	53	〃	〃	72	〃	62	〃	〃	56
常盤団地	44	〃	〃	48	〃	63	〃	〃	32
〃	45	〃	〃	48	正里団地	平成元年度	〃	〃	64
〃	47	〃	〃	40	〃	2	〃	〃	16
南佐賀団地	46	〃	〃	56	西与賀団地	3	〃	〃	44
千々岩団地	47	〃	〃	24	〃	4	〃	〃	36
〃	48	〃	〃	48	袋団地	4	〃	〃	40
満穴団地	47	〃	〃	8	〃	5	〃	〃	16
〃	48	〃	〃	8	楊柳団地	5	〃	〃	32
高木団地	48	〃	〃	16	〃	6	公営・特公	〃	47
〃	49	〃	〃	48	〃	7	公営	〃	42
〃	51	〃	〃	16	〃	8	公営・特公	〃	32
築地団地	48	〃	〃	4	城南団地	7	公営	〃	24
〃	49	〃	〃	2	江頭団地	9	〃	〃	45
〃	50	〃	〃	3	〃	10	公営・特公	〃	38
〃	62	〃	木造	1	〃	11	〃	〃	49
					旧佐賀市計				1 936

資料：建築住宅課

注) 特公とは、特定公共賃貸住宅のことである。

## 175. 市 営 住 宅 の 状 況 ( つ づ き )

平成22年4月1日現在

団地名	建設年度	種別	構造	戸数	団地名	建設年度	種別	構造	戸数
西寺井団地	昭和48年度	公営	耐火造	12	小副川永渕団地	平成2年度	公営	木造	6
〃	49	〃	〃	4	〃	10	〃	〃	4
船津団地	50	〃	〃	16	小副川ひなた団地	10	〃	〃	10
〃	51	〃	〃	16	小副川峰団地	11	〃	〃	4
石塚団地	54	〃	〃	32	中原団地	14	〃	〃	4
〃	55	〃	〃	24	〃	15	〃	〃	6
〃	56	〃	〃	16	古湯本村団地	14	〃	〃	10
東寺井団地	平成11年度	〃	〃	36					
〃	12	〃	〃	36	旧富士町計				44
千歳団地	17	〃	〃	10	岸高団地	平成10年度	公営・特公	木造	8
					〃	10	公営	〃	2
					〃	17	公営・特公	〃	8
					広瀬団地	昭和49年度	公営	耐火造	8
旧諸富町計				202	弥栄団地	63	〃	木造	14
小川団地	昭和48年度	公営	耐火造	24	〃	平成3年度	〃	〃	6
〃	49	〃	〃	12	岩屋団地	43	〃	〃	1
〃	50	〃	〃	12	〃	54	〃	〃	1
〃	51	〃	〃	12	〃	平成4年度	〃	〃	1
〃	52	〃	〃	12	弥栄第2団地	5	〃	耐火造	11
北原団地	42	〃	〃	20					
〃	43	〃	〃	20					
〃	44	〃	〃	4	旧三瀬村計				60
上戸田団地	44	〃	〃	8	西古賀団地	昭和52年度	公営	耐火造	24
〃	48	〃	〃	4	〃	53	〃	〃	32
花久保団地	49	〃	〃	1	鹿江団地	平成11年度	〃	〃	35
〃	55	〃	〃	3	〃	12	公営・特公	〃	36
〃	56	〃	〃	2					
池上団地	49	〃	〃	1	旧川副町計				127
〃	50	〃	〃	3	下古賀団地	昭和52年度	公営	耐火造	24
〃	56	〃	〃	3	〃	53	〃	〃	24
〃	59	〃	〃	2					
春日丘団地	38	〃	木造	1	旧東与賀町計				48
					福所団地	昭和52年度	公営	耐火造	2
					〃	56	〃	〃	1
旧大和町計				144	旧久保田町計				3

資料：建築住宅課

## 176. 公 営 住 宅 の 状 況

○ 市営住宅 各年度末現在

年 度	総 数	公営住宅	特定公共 賃貸住宅	改良住宅	単独住宅
平成17年度	2 572	2 519	37	-	16
18	2 566	2 522	28	-	16
19	2 566	2 527	23	-	16
20	2 566	2 527	23	-	16
21	2 564	2 527	23	-	14

資料：建築住宅課

○ 県営住宅 各年度末現在

年 度	総 数	公営住宅	特定公共 賃貸住宅	改良住宅	単独住宅
平成17年度	3 310	3 038	-	272	-
18	r 3 290	r 3 018	-	272	-
19	3 284	3 012	-	272	-
20	3 284	3 012	-	272	-
21	3 278	3 006	-	272	-

資料：県建築住宅課

## 177. 住居の種類・住宅の所有の関係(6区分)別一般世帯数、一般世帯人員、1世帯当たり人員、1世帯当たり延べ面積及び1人当たり延べ面積

平成17年10月1日現在

住 居 の 種 類 ・ 住 宅 の 所 有 の 関 係 ( 6 区 分 )	世帯数	世帯人員	1世帯 当たり 人員	1世帯 当たり 延べ面積 (㎡)	1人当たり 延べ面積 (㎡)
一 般 世 帯	87 445	233 654	2.67	-	-
住 宅 に 住 む 一 般 世 帯	86 380	232 365	2.69	99.3	36.9
主 世 帯	85 775	231 171	2.70	99.7	37.0
持 ち 家	50 752	157 145	3.10	134.7	43.5
公営・都市機構・公社の借家	5 652	14 411	2.55	52.2	20.4
民 営 の 借 家	26 015	51 555	1.98	46.7	23.6
給 与 住 宅	3 356	8 060	2.40	61.6	25.7
間 借 り	605	1 194	1.97	41.5	21.0
住 宅 以 外 に 住 む 一 般 世 帯	1 065	1 289	1.21	-	-

資料：総務法制課（総務省・国勢調査）

注1) 住宅以外に住む一般世帯とは、会社等の独身寮、その他寄宿舍等に住む一般世帯

注2) 1世帯及び1人当たり延べ面積は、合併市町それぞれの同データからそれぞれの総面積を積算、これから新市の総面積を算出し、世帯数、世帯人員で割って算出した。

**178. 世帯の種類(4区分)別住宅数及び  
住宅以外で人が居住する建物数**

年次	住 宅 総 数								人が居住する住宅以外の建物数
	総 数	居 住 世 帯 あり			居 住 世 帯 な し				
		総 数	同居世帯なし	同居世帯あり	総 数	一時現在者のみ	空き家	建築中	
昭和63年	57 670	51 770	51 620	150	5 900	1 000	4 740	170	430
平成 5年	61 840	56 650	56 370	280	5 190	440	4 360	390	230
10	72 330	65 390	65 200	190	6 940	170	6 700	60	180
15	83 610	74 540	74 230	310	9 050	430	8 460	160	150
旧佐賀市	71 550	63 600	63 320	280	7 940	420	7 390	130	110
旧大和町	6 660	5 890	5 860	30	760	10	720	30	40
旧川副町	5 400	5 050	5 050	-	350	-	350	-	-
年次	住 宅 総 数							住宅以外で人が居住する建物数	
	総 数	主 世 帯			同居世帯又は住宅以外の建物に居住する世帯				
		総 数	1人世帯	2人以上の世帯	総 数	普通世帯	準世帯		
平成20年	89 260	89 020	25 780	63 240	240	140	100	190	

資料：総務法制課（総務省 住宅・土地統計調査）

注1) 住宅・土地統計調査は、標本調査による推定値であるため、表中の個々の数字の合計が必ずしも総数とは一致しない。

注2) 市・区及び一定規模以上の町村のため平成10年までは旧佐賀市のみの公表。平成15年からは、旧大和町・旧川副町も公表された。

179. 住宅の所有の関係(6区分)別住宅数・世帯数・世帯人員・1住宅当たり  
居室数・畳数・延べ面積・1人当たり畳数及び1室当たり人員

年次 所有の関係 住宅の種類	住宅数	世帯数	世帯人員	1住宅 当たり 居室数	1住宅 当たり 畳数	1住宅 当たり 延べ面積 (㎡)	1人 当たり 畳数	1室 当たり 人員
平成10年	65 390	65 610	164 820	4.34	27.95	85.77	11.07	0.58
平成15年								
旧佐賀市	63 600	63 880	163 020	4.58	30.80	93.05	12.01	0.56
旧大和町	5 890	5 920	20 230	5.66	39.00	122.65	11.35	0.61
旧川副町	5 050	5 050	18 690	6.20	42.57	140.42	11.51	0.60
(平成15年内訳)								
所有の関係別								
持ち家								
旧佐賀市	32 680	32 820	96 710	6.02	42.05	132.71	14.21	0.49
旧大和町	4 700	4 710	16 800	6.20	43.48	139.31	12.16	0.58
旧川副町	4 380	4 380	16 900	6.63	45.95	153.30	11.91	0.58
借家								
旧佐賀市	30 290	30 400	64 860	3.01	18.67	50.24	8.72	0.71
旧大和町	1 180	1 200	3 390	3.46	21.13	56.15	7.33	0.83
旧川副町	670	670	1 800	3.34	20.62	56.70	7.74	0.80
住宅の種類別								
専用住宅								
旧佐賀市	61 700	61 950	157 710	4.56	30.59	91.27	11.96	0.56
旧大和町	5 700	5 730	19 620	5.61	38.93	121.00	11.29	0.61
旧川副町	4 870	4 870	18 000	6.15	42.46	138.45	11.48	0.60
持ち家								
旧佐賀市	31 230	31 330	92 410	6.04	42.09	131.25	14.22	0.49
旧大和町	4 540	4 550	16 330	6.21	43.69	138.54	12.15	0.58
旧川副町	4 230	4 230	16 330	6.60	45.97	151.93	11.90	0.59
借家								
旧佐賀市	29 870	29 990	63 880	3.00	18.57	49.48	8.68	0.71
旧大和町	1 140	1 160	3 250	3.23	19.93	50.96	6.97	0.89
旧川副町	640	640	1 680	3.19	19.35	49.84	7.42	0.82
店舗その他の併用住宅								
旧佐賀市	1 910	1 940	5 320	5.27	37.78	151.18	13.37	0.54
旧大和町	200	200	610	6.94	41.01	170.25	13.31	0.44
旧川副町	190	190	690	7.41	45.49	192.13	12.28	0.50
年次 住宅の所有の 関係(6区分)	住宅数	世帯数	世帯人員	1住宅 当たり 居室数	1住宅 当たり 畳数	1住宅 当たり 延べ面積 (㎡)	1人 当たり 畳数	1室 当たり 人員
平成20年	89 020	89 260	234 270	4.84	33.34	100.70	12.60	0.55
持ち家	51 450	51 630	155 870	6.16	43.48	136.34	14.35	0.49
借家	36 730	39 790	77 400	3.00	19.15	50.79	9.09	0.70
公団の借家	5 280	5 280	12 160	3.26	17.99	51.96	7.81	0.71
都市再生機構・ 公社の借家	-	-	-	-	-	-	-	-
民営借家(木造)	10 940	11 000	27 050	3.49	22.19	61.22	8.97	0.71
民営借家(非木造)	16 840	16 840	29 000	2.45	16.14	40.12	9.37	0.70
給与住宅	3 680	3 680	9 180	3.72	25.59	66.94	10.24	0.67

資料：総務法制課（総務省 住宅・土地統計調査）

注1) 住宅・土地統計調査は、標本調査による推定値であるため、表中の個々の数字の合計が必ずしも総数とは一致しない。

注2) 市・区及び一定規模以上の町村のため平成10年までは、旧佐賀市のみの公表。平成15年からは、旧大和町・旧川副町も公表された。

180. 住宅の所有の関係(2区分)・構造(5区分)・建築の時期(6区分)別住宅数

	年次住宅の種類、構造	総数	終戦前	終戦時～昭和45年	昭和46年～55年	昭和56年～平成2年	平成3年～7年	平成8年～10年9月			
	旧佐賀市	平成5年	56 650	2 200	14 000	18 410	18 070	3 760	-		
	平成10年	65 390	2 430	13 620	14 390	19 150	10 680	4 510			
	年次住宅の種類、構造	総数	昭和35年以前	昭和35年～45年	昭和46年～55年	昭和56年～60年	昭和61年～平成2年	平成3年～7年	平成8年～12年	平成13年～15年9月	
旧佐賀市	平成15年	63 600	4 980	7 860	13 510	7 250	10 150	8 020	8 310	1 930	
	種類別										
	専用住宅	61 700	4 600	7 600	13 130	6 900	9 980	7 870	8 250	1 830	
	店舗その他の併用住宅	1 910	380	270	380	340	170	150	60	100	
	構造別										
	木造	24 910	4 570	4 510	7 430	2 730	2 440	1 230	1 170	270	
	防火木造	14 390	310	1 320	2 620	1 960	2 470	2 440	2 030	960	
	鉄筋・鉄骨コンクリート造	17 970	20	1 750	3 000	1 810	3 890	3 070	3 480	430	
	鉄骨造	6 260	50	280	460	750	1 340	1 260	1 610	270	
	その他	70	30	-	-	-	10	20	10	-	
旧大和町	平成15年	5 890	1 060	1 010	1 860	1 010	650	290			
	種類別										
	専用住宅	5 700	1 030	930	1 790	1 000	640	290			
	店舗その他の併用住宅	200	30	80	60	10	10	-			
	構造別										
	木造	4 320	1 050	940	1 380	460	360	100			
	防火木造	720	10	20	180	280	130	90			
	鉄筋・鉄骨コンクリート造	450	-	40	90	190	70	70			
	鉄骨造	410	-	-	200	80	90	30			
	その他	-	-	-	-	-	-	-			
旧川副町	平成15年	5 050	1 440	980	1 250	630	560	190			
	種類別										
	専用住宅	4 870	1 340	940	1 210	630	560	190			
	店舗その他の併用住宅	190	100	50	40	-	-	-			
	構造別										
	木造	4 310	1 420	950	940	560	330	120			
	防火木造	170	20	10	100	30	-	10			
	鉄筋・鉄骨コンクリート造	260	-	10	200	-	-	40			
	鉄骨造	280	-	10	10	50	200	10			
	その他	30	-	-	-	-	30	-			
旧川副町	平成20年	89 020	15 570	16 560	19 250	23 380	7 880	4 220			
	種類別										
	持ち家	51 450	11 840	9 900	10 190	12 550	4 750	1 840			
	木造	26 440	9 290	6 640	5 140	3 360	1 380	400			
	防火木造	18 840	2 220	3 010	3 950	6 270	1 860	1 410			
	鉄筋・鉄骨コンクリート造	3 610	210	90	460	1 920	910	-			
	鉄骨造	2 470	90	160	640	970	600	20			
	その他	80	30	-	-	30	-	-			
	借家	36 730	3 740	6 650	9 060	10 830	3 140	2 380			
	木造	5 810	1 190	2 020	1 360	880	70	-			
	防火木造	6 290	760	1 180	1 060	1 690	680	690			
	鉄筋・鉄骨コンクリート造	16 800	1 720	2 660	4 600	5 050	1 380	1 180			
	鉄骨造	7 840	70	800	2 040	3 200	1 000	500			
	その他	-	-	-	-	-	-	-			

資料：総務法制課（総務省 住宅・土地統計調査）

注1) 平成5年の数字については、終戦前から平成5年9月までの値である。

注2) 住宅・土地統計調査は、標本調査による推定値であるため、表中の個々の数字の合計が必ずしも総数とは一致しない。

注3) 市・区及び一定規模以上の町村のため平成10年までは、旧佐賀市のみの公表。平成15年からは、旧大和町・旧川副町も公表された。

## 181. 家 屋

(単位：棟・㎡)

種 別		総 数	木 造			
			専用住宅	併用住宅	農漁家	
平成16年	棟 数	125 764	103 761	62 684	4 072	5 085
	床面積	14 343 283	8 440 587	5 713 518	476 415	481 681
平成17年	棟 数	125 612	103 422	62 673	3 981	4 994
	床面積	14 491 787	8 470 933	5 745 607	467 924	473 068
平成18年	棟 数	125 122	103 021	62 709	3 914	5 019
	床面積	14 612 957	8 489 955	5 791 443	431 219	463 486
平成19年	棟 数	126 287	103 501	63 197	3 881	4 894
	床面積	14 764 854	8 499 299	5 817 404	426 970	452 553
平成20年	棟 数	126 472	103 356	63 290	3 824	4 770
	床面積	15 057 025	8 519 622	5 850 525	421 497	438 745
平成21年	棟 数	126 396	103 044	63 285	3 752	4 681
	床面積	15 180 057	8 537 507	5 876 073	414 880	429 366

資料：資産税課



# の 現 況

各年1月1日現在

付属家					非木造
	アパート・旅館・料亭待合	事務所・銀行・店舗・百貨店	工場・倉庫	その他の家屋	
25 317	1 857	1 877	2 628	241	22 003
1 030 121	317 580	148 453	247 690	25 129	5 902 696
25 118	1 886	1 882	2 649	239	22 190
1 024 915	327 066	147 888	259 494	24 971	6 020 854
25 411	1 882	2 062	1 792	232	22 101
1 065 458	342 955	163 780	204 934	26 680	6 123 002
25 443	1 946	2 125	1 781	234	22 786
1 056 627	349 510	165 954	203 859	26 422	6 265 555
25 372	1 978	2 137	1 751	234	23 116
1 053 347	360 552	167 512	200 520	26 924	6 537 403
25 201	2 011	2 152	1 727	235	23 352
1 046 257	372 955	169 973	200 293	27 710	6 642 550

## 182. 利用関係別着工新設住宅(佐賀県内)

(単位：戸、㎡)

年 月	総 数		持 家		貸 家		給 与 住 宅		分 譲 住 宅	
	戸 数	床面積 の合計	戸 数	床面積 の合計	戸 数	床面積 の合計	戸 数	床面積 の合計	戸 数	床面積 の合計
平成11年	6 489	702 601	3 260	490 192	2 500	133 346	59	3 973	670	75 090
12	5 971	670 538	2 966	446 187	2 047	118 106	42	4 131	916	102 114
13	5 322	573 812	2 617	389 579	1 965	101 308	58	5 746	682	77 179
14	4 896	521 114	2 373	348 543	1 776	92 636	43	3 296	704	76 639
15	5 120	515 108	2 298	336 974	2 162	110 764	27	3 469	633	63 901
16	5 540	510 552	2 342	337 701	2 705	124 921	85	5 425	408	42 505
17	6 277	566 185	2 259	327 751	2 935	134 941	97	4 443	986	99 050
18	6 503	581 889	2 257	317 751	2 930	144 531	46	3 130	1 270	119 477
19	5 755	507 038	2 075	291 229	2 798	132 724	40	3 114	842	82 971
20	6 223	521 225	2 198	301 497	3 412	156 759	56	4 823	557	58 146
21	4 477	402 948	2 038	274 700	2 262	108 993	37	3 068	140	16 187
平成21年 1月	247	22 084	110	14 883	123	5 548	-	-	14	1 653
2	348	31 298	156	21 453	175	7 847	-	-	17	1 998
3	247	23 872	125	17 134	112	5 562	-	-	10	1 176
4	374	36 146	199	26 483	162	8 337	-	-	13	1 326
5	392	32 287	138	19 293	229	10 670	20	1 729	5	595
6	415	38 782	210	27 948	196	9 790	-	-	9	1 044
7	419	36 122	188	24 506	206	8 464	-	-	25	3 152
8	308	28 913	156	20 442	139	7 557	11	700	2	214
9	286	27 105	152	20 524	128	5 956	-	-	6	625
10	361	35 942	203	28 125	152	7 304	5	395	1	118
11	547	46 084	212	28 336	323	16 505	-	-	12	1 243
12	533	44 313	189	25 573	317	15 453	1	244	26	3 043

資料：(財)建設物価調査会「建設統計月報」

### 183. 公共工事前払保証請負金額(佐賀県内)

(百万円、%)

年 月	佐 賀 県			請負金額対前年同月増減率			累計金額対前年同月増減率		
	請負金額		累計金額	佐賀県	九 州	全 国	佐賀県	九 州	全 国
		前月比							
平成11年度			208 865				△ 17.5	△ 7.6	△ 9.2
12			190 119				△ 9.0	△ 14.2	△ 12.9
13			166 325				△ 12.5	△ 9.9	△ 7.8
14			150 283				△ 9.6	△ 4.5	△ 7.2
15			136 393				△ 9.2	△ 11.6	△ 13.7
16			128 945				△ 5.5	△ 10.3	△ 11.1
17			113 138				△ 12.3	△ 6.8	△ 5.6
18			120 044				6.1	△ 2.9	△ 5.2
19			114 082				△ 5.0	△ 5.8	△ 4.1
20			103 880				△ 8.9	△ 4.0	0.1
21			128 121				23.3	6.4	4.9
平成21年 4月	14 786	62.8	14 786	45.1	16.7	20.5	45.1	16.7	20.5
5月	6 178	△ 58.2	20 965	△ 20.8	△ 29.0	2.5	16.5	△ 6.9	13.1
6月	10 358	67.7	31 323	135.2	△ 1.8	12.7	39.9	△ 5.3	13.0
7月	12 294	18.7	43 617	43.2	20.8	2.5	40.8	2.0	9.8
8月	10 757	△ 12.5	54 375	52.0	28.0	8.7	42.9	7.4	9.6
9月	11 754	9.3	66 130	4.6	21.1	22.1	34.2	10.6	12.0
10月	14 989	27.5	81 119	△ 2.3	2.6	8.3	25.5	9.0	11.4
11月	9 070	△ 39.5	90 190	13.2	9.3	0.0	24.2	9.0	10.2
12月	10 109	11.5	100 299	51.0	7.6	10.3	26.4	8.9	10.2
平成22年 1月	7 397	△ 26.8	107 697	8.3	△ 6.6	△ 3.8	25.0	7.8	9.3
2月	6 802	△ 8.0	114 499	△ 21.2	△ 0.1	△ 8.8	20.8	7.3	8.2
3月	13 622	100.3	128 121	50.0	0.3	△ 16.0	23.3	6.4	4.9

資料：西日本建設業保証(株)

※四捨五入の関係で累計額が内訳と一致しない場合がある。九州には沖縄を含む。

# [17] 災 害 ・ 治 安

## 184. 消 防 施 設

区分	消 防 局			装								
	局 消防署 分署・出張所	職員数	指令車	指揮 隊車	連絡車	水防車	人員 輸送車	査察 連絡車	広報車	救急 普及 啓発車	防災 教室車	
旧 佐 賀 市	局	1	54	-	1	2	1	1	3	1	-	1
	佐賀消防署	1	117	-	-	3	-	-	1	1	1	-
	西・東分署 中央出張所	3	(54)	-	-	(3)	-	-	-	-	-	-
旧 諸 富 町	南部消防署	1	45	1	-	-	1	-	-	2	-	-
旧 川 副 町												
旧 東 与 賀 町	久保田出張所	1	(10)	-	-	-	-	-	-	(1)	-	-
旧 久 保 田 町												
旧 大 和 町	北部消防署	1	45	-	-	-	-	-	-	3	-	-
旧 富 士 町	富士出張所	1	(10)	-	-	-	-	-	-	-	-	-

資料：佐賀広域消防局

注1) ( ) 書きの値は各消防署の数値の内数である。

注2) 平成21年4月1日から佐賀市消防団、諸富町消防団、大和町消防団、富士町消防団、三瀬村消防団、川副町消防団、東与賀町消防団及び久保田町消防団は、統合されて佐賀市消防団となった。

区分	消 防 本 部			装								
	消防署・出張所	職員数	指揮車	林野火 災用指 揮車	査察車	指令 査察車	広報車	防火 広報車	林野火 災用工 作車	救急車	水槽付 ポンプ 車	
旧 三 瀬 村	三脊出張所	1	8	-	-	-	-	-	-	-	1	-

資料：神埼地区消防事務組合

・ 装 備 状 況

平成22年4月1日現在

備										消 防 団			水 利		
高規格救急車	タンク車	ポンプ車	救助工作車	化学車	はしご車	後方支援車	資機材搬送車	基地局	移動局	団数	分団数	団員数	消防団ポンプ	消火栓	防火水槽
-	-	-	-	-	-	1	-	4	46	1	43	3 836	199	2 341	452
5	4	4	1	-	2	-	1								
(2)	(3)	(3)	-	-	-	-	-								
2	1	3	1	1	-	-	1	22							
(1)	-	(1)	-	-	-	-	-								
3	1	2	2	-	-	-	1		21						
(1)	-	(1)	-	-	-	-	-								

平成22年4月1日現在

備												
ポンプ車	救助工作車	化学車	梯子車	固定局	基地局	陸上移動局	左のうち携帯無線	消防団ポンプ	消火栓	防火水槽	災害現場偵察バイク	資機材搬送車
1	-	-	-	1	1	4	2	-	-	35	-	-

## 185. 火災の発生状況

各年中

年次	火災発生件数				焼損面積 (㎡)	損害額 (千円)	1件当たり 焼失面積 (㎡)	1件当たり 損害額 (千円)
	総数	建物	屋外	車両				
平成17年	139	75	57	7	5 309	239 449	38.2	1 723
18	112	72	28	12	7 324	333 183	65.4	2 975
19	91	51	28	12	8 540	213 158	93.8	2 342
20	103	62	33	8	5 747	194 245	55.8	1 886
21	91	44	37	10	2 828	140 275	31.1	1 541

資料：佐賀広域消防局、神埼地区消防事務組合

## 186 原因別火災発生件数

各年中

年次	総数	コンロ	ストーブ	風呂・かまど	電灯配線等	タバコ	たき火	火遊び	(放火を含む)	煙突・煙道	その他	調査不明
平成17年	139	19	3	-	6	4	1	1	10	-	57	38
18	112	18	4	-	6	5	3	2	17	1	38	18
19	91	8	4	-	4	4	4	2	15	2	31	17
20	103	16	1	1	1	7	1	4	12	-	46	14
21	91	13	4	2	4	4	3	2	5	1	34	19

資料：佐賀広域消防局、神埼地区消防事務組合

## 187. 事故別救急出動状況

各年中

年次	総数	火災	自然災害	水難	交通	労働災害	一般負傷	加害	自損行為	急病	運動競技	その他
平成17年	7 990	35	-	11	1 214	57	889	50	121	3 952	53	1 608
18	8 197	60	5	11	1 209	76	951	52	111	4 129	71	1 522
19	8 661	60	1	10	1 199	59	1 012	55	123	4 462	76	1 604
20	8 790	60	1	16	1 138	75	1 024	35	125	4 540	88	1 688
21	8 668	50	1	11	1 169	60	1 037	55	105	4 411	71	1 698

資料：佐賀広域消防局、神埼地区消防事務組合

## 188. 月別救急出動状況

各年中

年次	総数	1月	2月	3月	4月	5月	6月	7月	8月	9月	10月	11月	12月
平成17年	7 990	717	628	728	644	583	597	672	645	638	652	670	816
18	8 197	694	590	681	714	673	652	690	651	624	702	717	809
19	8 661	728	653	743	709	723	710	745	757	638	705	740	810
20	8 790	802	728	741	740	698	662	747	732	694	703	698	845
21	8 668	812	634	708	670	672	691	741	768	694	706	719	853

資料：佐賀広域消防局、神埼地区消防事務組合

## 189. 原因別交通事故発生状況

(単位：件・%)

各年中

区分	平成18年		平成19年		平成20年		平成21年		平成22年	
	発生	構成比	発生	構成比	発生	構成比	発生	構成比	発生	構成比
総数	2 870	100.00	3 158	100.00	3 040	100.00	r 3 079	100.00	3 239	100.00
車両側計	2 869	99.97	3 148	99.68	3 040	100.00	r 3 070	r 99.71	3 222	99.48
信号無視	92	3.21	62	1.96	106	3.49	r 118	r 3.83	108	3.33
通行区分	15	0.52	6	0.19	23	0.76	8	r 0.26	25	0.77
横断等	16	0.56	15	0.47	47	1.55	11	r 0.36	13	0.40
追越等	7	0.24	8	0.25	10	0.33	2	r 0.06	1	0.03
優先妨害	20	0.70	68	2.15	242	7.96	r 174	r 5.65	175	5.40
右左折	64	2.23	17	0.54	70	2.30	24	r 0.78	16	0.49
歩行者妨害	41	1.43	21	0.66	59	1.94	51	r 1.66	45	1.39
一時不停止	165	5.75	110	3.48	145	4.77	r 102	r 3.31	100	3.09
酒酔い	-	0.00	2	0.06	2	0.06	3	0.10	1	0.03
過労	-	0.00	1	0.03	1	0.03	-	0.00	-	0.00
スピード	1	0.03	-	0.00	-	0.00	1	0.03	-	0.00
交差点安全	103	3.59	52	1.65	175	5.76	r 90	r 2.92	18	0.56
前方不注視	836	29.13	902	28.56	775	25.49	r 867	r 28.16	965	29.79
その他	1 509	52.58	1 883	59.63	1 376	45.26	r 1 619	r 52.58	1 755	54.18
該当なし	-	0.00	1	0.03	9	0.30	r -	r 0.00	-	0.00
人側計	1	0.03	10	0.32	-	0.00	9	r 0.29	17	0.52

資料：佐賀県警察本部（交通白書）

## 190. 交通事故の状況

各年中

年次	発生件数			死者			傷者		
平成17年	3 285			15			4 290		
18	3 141			17			4 100		
19	3 158			7			4 169		
20	3 040			7			3 952		
21	r 3 079			6			r 3 995		
22	3 239			10			4 227		
月別	平成20年	平成21年	平成22年	平成20年	平成21年	平成22年	平成20年	平成21年	平成22年
1月	229	r 261	215	1	1	1	298	r 328	282
2	248	r 241	205	-	-	1	327	r 314	272
3	275	r 274	268	1	-	-	336	r 349	370
4	256	r 250	232	-	1	1	341	r 304	289
5	234	r 220	251	1	-	-	322	r 314	328
6	249	r 252	291	1	-	-	309	r 330	382
7	284	r 255	270	-	-	1	373	r 330	348
8	206	r 252	283	-	1	1	281	r 339	375
9	230	r 230	293	-	2	1	317	r 292	386
10	292	r 285	295	1	-	3	364	r 371	374
11	262	r 229	280	1	-	-	320	r 297	357
12	275	r 330	356	1	1	1	364	r 427	464

資料：佐賀県警察本部

## 190. 交通事故の状況(つづき)

小学校区別事故発生状況

各年中

区 分 校 区	人 身 事 故 別								
	発 生 件 数			死 者			傷 者		
	20年	21年	22年	20年	21年	22年	20年	21年	22年
総 数	3 040	r 3 079	3 239	7	6	10	3 952	r 3 995	4 227
勸 興	125	r 160	152	1	-	1	150	r 191	172
循 誘	122	r 162	141	-	2	-	151	r 203	173
日 新	125	r 117	125	-	-	2	148	r 151	157
赤 松	122	r 140	140	-	-	1	138	r 162	160
神 野	223	r 199	225	1	-	-	268	r 240	272
西 与 賀	44	r 39	58	-	-	-	67	r 44	85
嘉 瀬	101	r 100	71	1	-	-	145	r 136	94
巨 勢	82	r 88	70	-	-	1	111	r 109	91
兵 庫	297	r 303	312	-	-	-	394	r 431	444
高 木 瀬	206	r 192	220	-	1	1	284	r 242	272
北 川 副	109	r 128	125	-	-	-	138	r 172	161
本 庄	187	r 158	206	-	-	-	238	r 188	263
鍋 島	207	r 224	223	-	1	-	262	r 284	303
金 立	73	r 74	70	-	-	-	93	r 107	91
久 保 泉	55	r 41	52	-	-	-	76	r 55	70
芙 蓉	14	5	11	-	-	-	15	7	15
新 栄	82	r 71	85	-	-	-	117	r 86	111
若 楠	111	r 122	123	-	-	-	148	r 150	169
開 成	85	r 94	107	-	-	-	109	r 126	135
諸 富 北	51	r 40	66	-	-	1	65	r 51	80
諸 富 南	42	r 36	41	1	-	1	50	r 44	54
春 日	135	r 129	134	1	1	-	170	r 160	179
川 上	75	r 73	77	-	-	-	92	r 102	108
松 梅	13	r 17	18	-	-	-	25	r 31	31
春 日 北	29	r 39	29	-	-	-	39	r 48	34
富 士 南	16	r 16	25	-	-	-	23	r 24	34
富 士	15	17	11	-	-	-	20	26	20
北 山	9	7	8	1	-	-	11	10	10
北 山 東 部	-	1	2	-	-	-	-	2	2
三 瀬	21	21	37	1	-	1	29	34	50
中 川 副	30	r 28	35	-	-	1	47	r 49	45
大 詫 間	3	r 4	2	-	-	-	3	r 5	2
南 川 副	32	r 30	36	-	-	-	40	r 33	46
西 川 副	69	r 58	62	-	-	-	96	r 79	107
東 与 賀	58	r 59	59	-	1	-	87	r 77	77
思 斉	72	r 87	81	-	-	-	103	r 136	110



## 190. 交通事故の状況(つづき)

小学校別時間別事故発生状況

各年中

区分 校区	時間別発生件数																	
	0時～6時			7時～9時			10時～12時			13時～16時			17時～20時			21時～23時		
	20年	21年	22年	20年	21年	22年	20年	21年	22年	20年	21年	22年	20年	21年	22年	20年	21年	22年
総数	126	r158	144	670	r669	729	522	r525	551	802	r826	829	767	r750	820	153	r151	166
勸興	14	16	17	21	28	27	23	r34	21	27	r36	40	30	r29	33	10	17	14
循誘	6	13	6	18	35	31	20	r24	20	39	r50	32	31	33	44	8	7	8
日新	2	r7	2	32	r24	36	26	r25	27	33	r22	32	31	32	23	1	r7	5
赤松	4	6	9	28	r31	30	18	r20	23	29	r44	35	33	r36	39	10	3	4
神野	17	13	12	42	r42	36	45	r46	39	53	43	71	54	r44	54	12	11	13
西与賀	-	3	3	19	11	16	8	r7	14	5	7	10	11	r10	14	1	1	1
嘉瀬	8	5	2	19	r27	26	16	r15	10	25	r27	18	25	r23	15	8	3	-
巨勢	1	r4	3	12	18	11	9	14	14	34	r29	16	22	r21	22	4	2	4
兵庫	9	12	7	63	r49	53	40	r49	51	84	r100	101	90	r77	84	11	16	16
高木瀬	6	r6	5	43	r38	45	43	r28	50	46	r52	59	58	r59	55	10	9	6
北川副	9	r3	5	19	r28	33	18	r23	23	33	r37	34	29	r34	24	1	3	6
本庄	6	3	11	42	r22	44	25	24	36	49	44	33	49	r57	66	16	8	16
鍋島	6	10	5	44	r55	55	39	r31	35	52	r54	47	53	r57	67	13	17	14
金立	2	3	5	27	r14	20	9	13	16	21	26	16	12	14	11	2	4	2
久保泉	5	3	2	14	r14	12	9	4	6	18	r8	12	7	r12	19	2	-	1
芙蓉	-	-	1	5	3	2	2	-	1	1	2	2	4	-	3	2	-	2
新栄	3	1	3	20	17	18	14	10	12	20	r21	25	19	19	25	6	3	2
若楠	2	7	5	26	r22	30	25	18	16	25	r36	32	32	r33	30	1	6	10
開成	4	4	6	16	r18	19	21	12	15	22	r22	28	14	r29	29	8	9	10
諸富北	1	r3	4	13	r9	15	11	7	14	15	r11	11	10	9	18	1	1	4
諸富南	-	2	3	13	r12	12	7	5	5	8	r11	8	12	r5	11	2	1	2
春日	2	5	5	21	r28	23	27	r25	25	43	36	44	34	r29	30	8	6	7
川上	4	r8	-	24	r27	21	12	13	16	16	11	19	17	12	19	2	2	2
松梅	1	2	5	2	3	4	3	-	1	5	r8	3	1	4	3	1	-	2
春日北	-	1	2	11	r12	10	5	4	6	6	r11	4	6	9	5	1	2	2
富士南	1	2	-	4	3	6	5	4	5	2	r6	11	3	1	2	1	-	1
富士	-	-	-	5	1	5	2	6	2	5	4	4	3	5	-	-	1	-
北山	-	-	-	1	-	1	1	4	2	6	3	3	1	-	2	-	-	-
北山東部	-	-	-	-	-	2	-	-	-	-	1	-	-	-	-	-	-	-
三瀬	3	1	2	1	6	8	3	7	4	5	6	14	6	1	7	3	-	2
中川副	1	1	1	8	r7	10	5	r7	5	8	7	12	8	r6	7	-	-	-
大詫間	-	1	-	1	r1	1	1	r2	-	-	-	-	-	-	1	1	-	-
南川副	2	1	1	5	r9	9	6	6	9	10	r8	10	8	r6	7	1	-	-
西川副	1	r3	4	16	r11	19	12	r11	10	19	r14	12	18	r11	15	3	r8	2
東与賀	4	3	6	12	14	13	7	r16	8	17	r10	10	16	r14	18	2	2	4
思斉	2	6	2	23	r30	26	5	r11	10	21	19	21	20	r19	18	1	2	4

### 191. 刑法犯罪種別認知・検挙状況

各年中

年次	総数	凶悪犯					粗暴犯				窃盗犯	知能犯			風俗犯	その他
		殺人	強盗	放火	強姦	凶器準備集合	暴行	傷害	脅迫	恐喝		詐欺	横領	その他		
認知件数																
平成12年	r 3 751	6	4	1	7	-	r 6	r 34	r 6	r 22	r 3 311	68	-	5	13	r 268
13	r 4 186	2	r 7	1	12	-	r 12	r 69	r 4	r 35	r 3 562	74	4	8	r 41	r 355
14	r 4 830	r 2	r 6	-	r 4	1	19	56	3	14	r 4 064	r 96	-	7	r 73	r 485
15	r 5 274	r 3	r 15	r 10	2	-	r 10	r 41	9	16	r 4 382	r 95	3	10	r 35	r 643
16	r 4 895	2	r 5	2	1	-	r 6	r 34	1	10	r 3 808	r 267	1	r 25	r 25	r 708
17	r 4 217	r 3	5	1	2	-	r 11	r 47	4	r 22	r 3 409	r 129	r 12	5	r 53	r 514
18	r 4 000	2	5	4	4	-	16	40	2	r 20	3 191	132	5	6	23	550
19	4 186	2	8	1	-	-	24	40	6	16	3 302	175	8	7	25	572
20	3 623	4	2	1	-	-	15	29	3	7	2 999	130	4	11	14	404
佐賀県管内 平成20年	8 683	10	13	7	2	-	90	107	12	20	7 074	300	9	25	49	965

年次	総数	凶悪犯					粗暴犯				窃盗犯	知能犯			風俗犯	その他
		殺人	強盗	放火	強姦	凶器準備集合	暴行	傷害	脅迫	恐喝		詐欺	横領	その他		
検挙件数																
平成12年	r 962	6	2	1	7	-	r 5	r 24	r 6	11	r 698	r 60	-	5	2	r 135
13	r 1 196	1	5	1	8	-	r 11	r 55	r 4	15	r 865	61	2	7	11	r 150
14	r 1 257	r 2	r 5	-	r 2	1	r 12	r 44	3	r 8	r 926	r 56	-	r 7	r 28	r 163
15	r 1 361	r 3	r 11	r 10	2	-	r 7	r 39	9	16	r 993	r 51	3	8	r 6	r 203
16	r 1 442	2	r 6	1	1	-	r 6	r 32	1	10	r 906	r 166	1	r 11	8	r 291
17	r 1 532	r 3	5	-	2	-	9	r 34	4	13	r 1 132	r 39	r 6	3	r 71	r 211
18	r 1 584	2	3	2	2	-	7	34	1	r 9	r 1 239	r 57	r 7	r 4	6	r 211
19	1 694	1	7	1	1	-	17	32	6	4	1 301	80	-	5	12	227
20	1 196	3	1	1	-	-	15	25	3	7	920	64	3	11	6	137
佐賀県管内 平成20年	3 535	9	8	7	4	-	85	89	13	20	2 671	172	10	24	30	393

資料：佐賀県警察本部  
注) 検挙件数は発生地による。

# 〔19〕 財 政

## 192. 予 算 及 び 決 算 の 推 移

(単位：千円)

年 度	最 終 予 算		決 算		
	一般会計	特別会計	一般会計	特別会計	計
	歳		入		
平成14年度	83 616 837	59 375 138	90 247 183	58 852 789	149 099 972
15	87 197 408	60 304 861	89 245 628	61 351 414	150 597 042
16	85 435 622	62 711 849	87 176 903	62 128 808	149 305 711
17	79 020 241	63 173 052	80 269 097	61 859 642	142 128 739
18	83 404 873	61 860 522	82 786 268	63 088 855	145 875 123
19	94 420 131	74 243 255	87 573 151	63 274 750	150 847 901
20	86 280 382	49 166 629	80 377 794	45 440 759	125 818 553
21	96 197 534	44 454 314	89 529 663	40 906 138	130 435 801
	歳		出		
平成14年度	83 616 837	59 375 138	87 796 254	55 014 098	142 810 352
15	87 197 408	60 304 861	85 928 420	60 705 387	146 633 807
16	85 435 622	62 711 849	85 070 880	61 291 620	146 362 500
17	79 020 090	63 173 052	78 248 843	61 174 148	139 422 991
18	83 404 873	61 860 522	79 199 282	62 245 154	141 444 436
19	94 420 131	74 243 255	83 998 779	62 883 183	146 881 962
20	86 280 382	49 166 629	77 904 369	44 305 006	122 209 375
21	96 197 534	44 454 314	87 506 349	40 125 889	127 632 238

資料：財政課

## 193. 一般会計予算

(単位：千円)

科 目	平成 18 年度			平成 19 年度		
	当初予算額	最終予算額	決算額	当初予算額	最終予算額	決算額
歳						
総 額	76 348 607	83 404 873	82 786 268	78 080 498	94 420 131	87 573 151
市 税	26 824 611	27 467 394	27 690 153	29 321 783	31 015 771	30 440 784
地 方 譲 与 税	2 482 396	2 471 348	2 472 778	891 800	1 023 800	916 895
利 子 割 交 付 金	96 579	94 975	94 285	79 857	137 857	136 223
配 当 割 交 付 金	37 342	61 624	65 313	57 593	95 593	84 235
株 式 等 譲 渡 所 得 割 交 付 金	40 207	52 652	54 317	63 688	53 688	43 463
地 方 消 費 税 交 付 金	2 435 304	2 469 760	2 447 415	2 440 953	2 514 953	2 404 835
ゴ ル フ 場 利 用 税 交 付 金	93 000	71 000	66 005	71 000	71 000	52 441
特 別 地 方 消 費 税 交 付 金	-	-	-	-	-	-
自 動 車 取 得 税 交 付 金	344 659	340 250	316 142	321 014	366 014	322 324
地 方 特 例 交 付 金	845 800	770 827	770 827	294 670	220 731	215 395
地 方 交 付 税	16 246 000	16 522 672	16 572 761	15 679 000	17 029 370	16 074 910
交 通 安 全 対 策 特 別 交 付 金	75 855	75 855	87 943	75 831	77 831	85 014
分 担 金 及 び 負 担 金	1 952 387	1 883 026	1 833 774	1 827 218	1 889 782	1 774 792
使 用 料 及 び 手 数 料	1 968 598	2 007 070	1 960 922	2 048 043	1 964 726	1 853 884
国 庫 支 出 金	6 891 605	7 971 340	7 721 344	7 505 071	8 778 708	7 695 828
県 支 出 金	4 651 163	4 965 927	4 768 605	5 548 975	6 890 684	5 720 410
財 産 収 入	155 778	182 272	164 058	200 434	282 732	300 787
寄 附 金	10 627	33 600	30 272	10 095	20 295	21 396
繰 入 金	2 927 132	4 271 140	4 250 218	3 028 080	2 724 074	2 040 698
繰 越 金	40 100	1 211 826	2 020 103	60 100	3 586 984	3 586 986
諸 収 入	2 996 064	3 599 115	3 430 933	3 392 993	4 805 359	4 602 572
市 債	5 233 400	6 881 200	5 968 100	5 162 300	10 870 179	9 199 279
歳						
総 額	76 348 607	83 404 873	79 199 282	78 080 498	94 420 131	83 998 779
議 会 費	777 280	759 216	749 958	757 284	786 340	662 260
総 務 費	9 080 318	12 535 622	11 341 346	9 621 692	17 528 982	16 236 611
民 生 費	21 638 488	21 711 602	21 532 249	23 056 941	24 748 672	22 658 020
衛 生 費	6 827 661	6 665 463	6 481 921	6 350 271	6 683 930	6 082 896
労 働 費	79 151	79 151	78 880	56 695	59 792	59 498
農 林 水 産 費	4 646 927	4 654 080	4 219 870	4 480 143	6 026 764	4 656 225
商 工 費	2 118 240	5 367 056	4 964 171	2 296 504	3 199 787	3 096 870
土 木 費	8 371 551	8 153 423	7 991 438	8 174 923	9 332 164	7 366 817
消 防 費	3 398 051	3 428 504	3 385 639	3 430 201	3 708 093	3 437 081
教 育 費	8 809 749	9 017 382	7 868 939	8 862 353	10 361 622	8 632 317
災 害 復 旧 費	49 062	373 231	247 553	40 502	248 034	184 544
公 債 費	10 373 440	10 343 528	10 337 198	10 734 425	11 523 719	10 925 508
諸 支 出 金	152	123	120	215	215	132
予 備 費	178 537	316 492	-	218 349	212 017	-

資料：財政課

## 額 及 び 決 算 額

平成 20 年度			平成 21 年度			平成 22 年度
当初予算額	最終予算額	決算額	当初予算額	最終予算額	決算額	当初予算額
入						
77 950 000	86 280 382	80 377 794	79 300 000	96 197 534	89 529 663	82 480 000
30 411 800	30 433 433	30 578 198	29 612 165	29 071 587	29 310 568	28 679 728
888 000	884 463	886 895	817 000	817 000	831 720	841 000
133 000	133 000	134 128	136 000	116 000	111 004	123 000
67 000	30 000	30 462	32 000	32 000	28 367	22 000
49 000	15 000	21 754	10 000	17 000	12 178	15 000
2 322 000	2 240 000	2 245 966	2 340 000	2 340 000	2 334 884	2 178 000
67 000	51 000	49 980	50 000	50 000	51 836	50 000
-	-	-	-	-	-	-
315 000	280 304	282 779	230 000	180 000	173 322	155 000
326 000	320 677	320 677	390 000	322 293	322 293	381 950
16 200 000	16 557 788	16 862 603	16 750 000	17 959 751	18 048 838	19 000 000
75 000	75 000	77 479	71 000	71 000	80 528	77 500
1 771 668	1 541 548	1 555 003	1 735 561	1 932 210	1 910 412	1 521 093
2 034 569	1 742 219	1 711 408	1 730 184	1 752 153	1 717 253	1 773 384
7 917 872	13 492 887	8 256 371	8 354 173	17 729 732	14 998 119	11 166 211
5 834 690	5 821 279	5 644 034	5 817 395	8 224 299	6 444 016	6 410 063
287 939	277 848	311 927	249 467	864 184	866 062	163 490
10 070	12 770	12 166	10 370	75 500	70 455	9 870
1 088 701	912 140	913 235	1 255 381	530 557	523 011	878 251
100	2 508 444	2 508 444	100	2 473 424	2 473 424	100
2 508 691	2 751 104	2 618 607	2 254 604	2 721 010	2 579 039	1 983 860
5 641 900	6 199 478	5 355 678	7 454 600	8 917 834	6 642 334	7 050 500
出						
77 950 000	86 280 382	77 904 369	79 300 000	96 197 534	87 506 349	82 480 000
614 097	609 783	603 585	575 850	564 064	551 408	543 122
9 022 905	14 840 418	10 714 335	9 236 964	20 016 759	16 348 834	8 983 779
23 989 939	24 494 386	23 836 147	24 205 154	24 889 654	24 556 657	28 274 926
6 243 191	6 065 668	5 851 148	5 994 788	6 245 148	5 988 008	6 092 396
60 734	60 826	60 565	60 503	60 503	60 417	60 440
4 671 635	4 814 301	4 324 908	4 831 239	5 714 852	5 354 469	5 288 881
2 406 948	2 597 272	2 306 012	2 437 298	3 185 272	2 883 695	2 494 617
8 125 993	9 487 708	7 676 058	8 566 429	11 291 936	8 823 407	7 493 045
3 446 490	3 419 427	3 385 234	3 428 231	3 435 184	3 408 156	3 450 319
7 401 915	8 163 848	7 541 511	8 096 273	8 762 395	8 075 217	8 813 197
24 307	51 741	50 497	300	635 397	114 111	300
11 718 244	11 568 244	11 554 369	11 664 623	11 346 658	11 341 970	10 793 158
-	-	-	-	-	-	-
223 602	106 760		202 348	49 712	-	191 820

194. 特別會計・公營企業

(單位：千円)

	科 目	平成 19 年 度		
		当初予算額	最終予算額	決算額
歳	特 別 会 計	64 005 031	74 243 255	63 274 750
	国民健康保険	26 554 487	29 784 715	26 946 700
	農業共済	-	-	-
	公共下水道	11 151 031	15 018 119	9 742 358
	老人保健医療	24 469 867	26 784 776	24 128 232
	農業集落排水	1 402 086	1 390 511	1 281 817
	土地取得	-	-	-
	簡易水道	121 165	122 008	121 096
	簡易水道(大和)	-	-	-
	中央簡易水道	-	-	-
	南部簡易水道	-	-	-
	特定環境保全公共下水道	210 912	1 048 692	964 696
	国民健康保険診療所	95 483	94 434	89 851
	後期高齢者医療	-	-	-
市営浄化槽	-	-	-	
入	公 営 企 業 会 計	6 988 092	7 174 102	7 013 297
	自動車運送事業	836 017	893 421	877 532
	収益的収入	830 542	853 946	836 507
	資本的収入	5 475	39 475	41 025
	水道事業	4 660 373	4 748 846	4 783 248
	収益的収入	4 452 401	4 520 213	4 539 622
	資本的収入	207 972	228 633	243 626
	工業用水道事業	8 764	18 764	15 588
	収益的収入	5 734	5 734	5 758
	資本的収入	3 030	13 030	9 830
	病院事業	1 482 938	1 513 071	1 336 929
	収益的収入	1 404 511	1 402 158	1 226 020
	資本的収入	78 427	110 913	110 909

	科 目	平成 19 年 度		
		当初予算額	最終予算額	決算額
歳	特 別 会 計	64 005 031	74 243 255	62 883 183
	国民健康保険	26 554 487	29 784 715	26 758 890
	農業共済	-	-	-
	公共下水道	11 151 031	15 018 119	9 544 089
	老人保健医療	24 469 867	26 784 776	24 139 458
	農業集落排水	1 402 086	1 390 511	1 274 113
	土地取得	-	-	-
	簡易水道	121 165	122 008	120 596
	簡易水道(大和)	-	-	-
	中央簡易水道	-	-	-
	南部簡易水道	-	-	-
	特定環境保全公共下水道	210 912	1 048 692	957 186
	国民健康保険診療所	95 483	94 434	88 851
	後期高齢者医療	-	-	-
市営浄化槽	-	-	-	
出	公 営 企 業 会 計	8 619 644	8 855 931	8 467 905
	自動車運送事業	895 586	934 285	870 871
	収益的支出	879 411	884 110	827 359
	資本的支出	16 175	50 175	43 512
	水道事業	6 108 806	6 247 665	6 055 164
	収益的支出	4 367 179	4 246 841	4 201 574
	資本的支出	1 741 627	2 000 824	1 853 590
	工業用水道事業	16 577	26 577	18 017
	収益的支出	5 734	5 734	3 935
	資本的支出	10 843	20 843	14 082
	病院事業	1 598 675	1 647 404	1 523 853
	収益的支出	1 472 758	1 472 758	1 349 990
	資本的支出	125 917	174 646	173 863

資料：財政課

## 会計の予算及び決算額

平成20年度			平成21年度			平成22年度
当初予算額	最終予算額	決算額	当初予算額	最終予算額	決算額	当初予算額
r 45 417 864	49 166 629	45 440 759	39 446 972	44 454 314	40 906 138	40 508 788
25 383 886	25 487 137	25 476 038	25 556 127	25 873 816	25 360 898	26 073 368
-	-	-	-	-	-	-
12 459 854	16 254 326	12 831 775	9 718 963	14 091 250	11 271 597	10 047 946
2 419 173	2 450 007	2 477 345	20 912	46 008	49 569	9 544
478 506	468 364	455 818	495 357	499 836	488 982	462 945
-	-	-	-	-	-	-
489 729	465 999	431 483	-	-	-	-
-	-	-	-	-	-	-
-	-	-	-	-	-	-
-	-	-	-	-	-	-
1 472 884	1 459 933	1 233 860	974 139	1 253 798	1 043 043	916 120
96 597	93 211	89 248	88 748	86 417	83 326	86 672
2 617 235	2 487 652	2 445 192	2 592 726	2 603 189	2 608 723	2 623 067
-	-	-	-	-	-	289 126
7 294 848	7 321 678	7 160 318	7 924 112	8 278 327	8 221 271	8 014 092
839 851	893 396	884 086	837 404	865 862	869 525	832 527
834 376	831 221	821 881	831 879	800 487	804 165	827 002
5 475	62 175	62 205	5 525	65 375	65 360	5 525
4 994 829	4 970 675	4 973 561	5 703 111	5 987 886	5 975 923	5 642 968
4 469 092	4 428 338	4 439 788	4 437 493	4 392 966	4 431 488	4 365 187
525 737	542 337	533 773	1 265 618	1 594 920	1 544 435	1 277 781
8 764	8 764	8 808	8 764	8 764	8 801	7 410
6 604	6 604	6 648	5 309	5 309	5 346	5 196
2 160	2 160	2 160	3 455	3 455	3 455	2 214
1 451 404	1 448 843	1 293 863	1 374 833	1 415 815	1 367 022	1 531 187
1 380 797	1 378 236	1 223 260	1 302 778	1 343 760	1 283 188	1 368 026
70 607	70 607	70 603	72 055	72 055	83 834	163 161

平成20年度			平成21年度			平成22年度
当初予算額	最終予算額	決算額	当初予算額	最終予算額	決算額	当初予算額
r 45 417 864	49 166 629	44 305 006	39 446 972	44 454 314	40 125 889	40 508 788
25 383 886	25 487 137	24 728 013	25 556 127	25 873 816	24 843 678	26 073 368
-	-	-	-	-	-	-
12 459 854	16 254 326	12 577 953	9 718 963	14 091 250	11 087 884	10 047 946
2 419 173	2 450 007	2 444 903	20 912	46 008	38 850	9 544
478 506	468 364	454 518	495 357	499 836	487 982	462 945
-	-	-	-	-	-	-
489 729	465 999	431 483	-	-	-	-
-	-	-	-	-	-	-
-	-	-	-	-	-	-
-	-	-	-	-	-	-
1 472 884	1 459 933	1 218 849	974 139	1 253 798	1 030 591	916 120
96 597	93 211	88 248	88 748	86 417	82 326	86 672
2 617 235	2 487 652	2 361 039	2 592 726	2 603 189	2 554 578	2 623 067
-	-	-	-	-	-	289 126
9 197 938	9 442 850	9 033 823	9 137 208	9 389 815	8 928 653	8 403 397
889 988	960 418	896 618	883 009	902 494	866 405	843 256
873 813	887 543	829 396	868 134	827 769	797 891	824 956
16 175	72 875	67 222	14 875	74 725	68 514	18 300
6 689 771	6 849 958	6 651 955	6 656 720	6 790 943	6 543 122	5 915 012
4 050 187	4 027 412	3 954 779	4 139 700	4 086 360	4 024 177	4 064 285
2 639 584	2 822 546	2 697 176	2 517 020	2 704 583	2 518 945	1 850 727
11 096	17 857	11 869	10 104	10 104	8 894	7 411
6 604	6 604	4 937	5 309	5 309	4 101	5 196
4 492	11 253	6 932	4 795	4 795	4 793	2 215
1 607 083	1 614 617	1 473 381	1 587 375	1 686 274	1 510 232	1 637 718
1 459 817	1 467 351	1 365 638	1 404 173	1 503 072	1 379 063	1 394 643
147 266	147 266	107 743	183 202	183 202	131 169	243 075

## 195. 市税調定額

(単位：千円)

年 度	市税総額	普				
		総 額	市 民 税			固
			総 額	個 人	法 人	総 額
		調		定		
平成17年度	29 153 984	27 637 588	11 813 627	8 753 853	3 059 774	13 917 137
現年課税	26 879 467	25 542 741	11 182 439	8 168 270	3 014 168	12 513 008
滞納繰越	2 274 517	2 094 847	631 188	585 583	45 606	1 404 129
平成18年度	29 779 199	28 178 594	12 719 501	9 386 019	3 333 482	13 501 744
現年課税	27 752 668	26 309 913	12 171 275	8 886 523	3 284 752	12 221 494
滞納繰越	2 026 531	1 868 681	548 226	499 496	48 730	1 280 250
平成19年度	32 303 416	30 662 512	14 656 665	11 222 744	3 433 921	14 017 564
現年課税	30 541 721	29 032 164	14 170 986	10 774 876	3 396 110	12 911 673
滞納繰越	1 761 695	1 630 348	485 679	447 868	37 811	1 105 891
平成20年度	32 184 891	30 554 452	14 722 239	11 509 373	3 212 866	13 937 696
現年課税	30 674 836	29 145 209	14 214 597	11 035 436	3 179 161	13 072 488
滞納繰越	1 510 055	1 409 243	507 642	473 937	33 705	865 208
平成21年度	30 727 573	29 143 415	13 834 971	11 372 397	2 462 574	13 458 829
現年課税	29 317 800	27 822 301	13 307 885	10 881 421	2 426 465	12 696 299
滞納繰越	1 409 773	1 321 114	527 086	490 976	36 109	762 530
		収		入		
平成17年度	26 793 863	25 457 841	11 158 192	8 153 752	3 004 440	12 456 690
現年課税	26 329 048	25 033 006	11 037 346	8 043 121	2 994 226	12 161 362
滞納繰越	464 815	424 835	120 846	110 631	10 214	295 328
平成18年度	27 690 152	26 246 842	12 148 085	8 865 203	3 282 881	12 187 203
現年課税	27 226 090	25 820 737	12 017 517	8 743 814	3 273 702	11 900 328
滞納繰越	464 062	426 105	130 568	121 389	9 179	286 875
平成19年度	30 440 784	28 927 311	14 055 037	10 660 409	3 394 628	12 926 988
現年課税	29 971 974	28 495 304	13 931 874	10 546 112	3 385 762	12 628 668
滞納繰越	468 810	432 007	123 163	114 297	8 866	298 320
平成20年度	30 578 198	29 049 160	14 124 284	10 951 544	3 172 740	13 066 982
現年課税	30 126 198	28 625 828	13 958 770	10 793 643	3 165 127	12 820 899
滞納繰越	452 000	423 332	165 514	157 901	7 613	246 083
平成21年度	29 310 568	27 813 308	13 283 361	10 856 130	2 427 232	12 713 743
現年課税	28 845 888	27 376 104	13 093 779	10 676 750	2 417 030	12 476 714
滞納繰越	464 680	437 204	189 582	179 380	10 202	237 029

資料：市民税課

注) 単位未満は、四捨五入をしているため、総数と内訳が必ずしも一致しない。



## 及び収入済額

通		税			都市計画税	入湯税	
定資産税		軽自動車税	市たばこ税	特別土地保有税			
固定資産税	交付・納付金				額		
13 782 933	134 204	441 752	1 446 994	18 079	1 488 831	27 564	
12 378 804	134 204	400 301	1 446 994	-	1 310 365	26 360	
1 404 129	-	41 451	-	18 079	178 466	1 204	
13 368 088	133 656	452 475	1 504 874	-	1 572 606	28 000	
r 12 087 838	133 656	412 270	1 504 874	-	1 416 077	26 678	
r 1 280 250	-	40 205	-	-	156 529	1 322	
13 888 845	128 719	462 851	1 516 348	9 084	1 616 537	24 367	
12 782 954	128 719	424 073	1 516 348	9 084	1 485 476	24 081	
1 105 891	-	38 778	-	-	131 061	286	
13 823 793	113 903	472 723	1 421 794	-	1 607 634	22 805	
12 958 585	113 903	436 330	1 421 794	-	1 506 925	22 702	
865 208	-	36 393	-	-	100 709	103	
13 343 163	115 666	481 658	1 367 956	-	1 560 478	23 680	
12 580 633	115 666	450 161	1 367 956	-	1 471 819	23 680	
762 530	-	31 497	-	-	88 659	-	
済		額					
12 322 487	134 204	395 965	1 446 994	-	1 309 721	26 301	
12 027 159	134 204	387 304	1 446 994	-	1 269 767	26 274	
295 328	-	8 661	-	-	39 954	27	
12 053 547	133 656	406 680	1 504 874	-	1 416 773	26 537	
11 766 672	133 656	398 018	1 504 874	-	1 378 817	26 537	
286 875	-	8 662	-	-	37 956	-	
12 798 269	128 719	419 854	1 516 348	9 084	1 489 209	24 264	
12 499 949	128 719	409 330	1 516 348	9 084	1 452 589	24 081	
298 320	-	10 524	-	-	36 620	183	
12 953 079	113 903	436 100	1 421 794	-	1 506 233	22 805	
12 706 996	113 903	424 365	1 421 794	-	1 477 668	22 702	
246 083	-	11 735	-	-	28 565	103	
12 598 077	115 666	448 248	1 367 956	-	1 473 606	23 654	
12 361 048	115 666	437 655	1 367 956	-	1 446 130	23 654	
237 029	-	10 593	-	-	27 476	-	

# 〔20〕 行 政

## 196. 有権者の推移

平成22年12月1日現在

投票区別			総数	男	女	投票区別			総数	男	女
1	附 属 中		3 065	1 381	1 684	31	春 日 小		3 591	1 638	1 953
2	赤 松 小		5 739	2 591	3 148	32	大 和 支 所		3 940	1 787	2 153
3	昭 栄 中		3 440	1 587	1 853	33	春 日 北 小		4 495	2 059	2 436
4	勸 興 小		5 111	2 276	2 835	34	大 和 勤 労 者 セ		2 298	1 085	1 213
5	神 野 小		5 868	2 650	3 218	35	川 上 小		2 697	1 260	1 437
6	循 誘 小		6 159	2 755	3 404	36	松 梅 中		877	427	450
7	鍋 島 中		9 521	4 423	5 098	(大和町小計)			17 898	8 256	9 642
8	嘉 瀬 小		3 523	1 588	1 935	37	富 士 南 小		1 195	560	635
9	新 町 分 館		784	370	414	38	富 士 支 所		1 298	606	692
10	西 与 賀 小		4 984	2 278	2 706	39	富 士 北 部 セ		910	434	476
11	本 庄 小		4 968	2 365	2 603	40	北 山 東 部 小		372	181	191
12	北 川 副 小		5 234	2 437	2 797	(富士町小計)			3 775	1 781	1 994
13	久 保 泉 小		3 374	1 586	1 788	41	三 瀬 支 所		1 228	575	653
14	金 立 小		3 807	1 775	2 032	(三瀬村小計)			1 228	575	653
15	高 木 瀬 小		7 939	3 616	4 323	42	南 川 副 小		5 382	2 516	2 866
16	兵 庫 小		5 839	2 718	3 121	43	西 川 副 小		4 920	2 333	2 587
17	巨 勢 小		2 910	1 341	1 569	44	中 川 副 小		2 845	1 349	1 496
18	芙 蓉 中		1 516	700	816	45	大 詫 間 小		1 568	771	797
19	新 栄 小		6 062	2 795	3 267	(川副町小計)			14 715	6 969	7 746
20	市 役 所		6 465	2 962	3 503	46	東 与 賀 小		3 135	1 458	1 677
21	若 楠 小		6 343	2 920	3 423	47	中 割 農 業 倉 庫		1 892	891	1 001
22	城 北 中		3 363	1 573	1 790	48	住 吉 農 業 倉 庫		1 653	792	861
23	開 成 小		7 797	3 538	4 259	(東与賀町小計)			6 680	3 141	3 539
24	日 新 小		3 975	1 775	2 200	49	小 路 農 業 倉 庫		2 982	1 391	1 591
25	城 西 中		3 615	1 791	1 824	50	久 保 田 保 健 セ		2 128	999	1 129
26	城 南 中		3 415	1 558	1 857	51	久 保 田 海 苔 集		1 461	686	775
27	城 東 中		4 597	2 116	2 481	(久保田町小計)			6 571	3 076	3 495
(旧市小計)			129 413	59 465	69 948	合計			189 642	87 630	102 012
28	諸 富 北 小		2 969	1 407	1 562						
29	諸 富 町 公 民 館		3 196	1 458	1 738						
30	諸 富 南 小		3 197	1 502	1 695						
(諸富町小計)			9 362	4 367	4 995						

資料：選挙管理委員会

注) 大和勤労者セ＝大和勤労者体育センター、富士北部セ＝富士北部コミュニティセンター、  
 北山東部小＝北山東部小学校へき地集会室、中割農業倉庫＝佐賀県農協東与賀支所中割農業倉庫、  
 住吉農業倉庫＝佐賀県農協東与賀支所住吉農業倉庫、小路農業倉庫＝佐賀県農協久保田支所小路農業倉庫、  
 久保田保健セ＝久保田保健センター、久保田海苔集＝佐賀県有明海漁協久保田町支所海苔集荷場

## 197. 農業委員会委員選挙人名簿登録者数

平成22年3月31日現在

投票区名	総数	男	女	投票区名	総数	男	女
第1選挙区	1 392	717	675	第7選挙区	2 045	1 147	898
西与賀	352	181	171	富士1	312	174	138
本庄	462	232	230	富士2	451	271	180
嘉瀬	578	304	274	富士3	458	267	191
第2選挙区	1 824	912	912	富士4	215	114	101
中央	226	119	107	三瀬	609	321	288
鍋島	1 149	568	581	第8選挙区	3 115	1 696	1 419
高木瀬	449	225	224	南川副	1 299	685	614
第3選挙区	1 729	892	837	西川副	733	393	340
久保泉	828	442	386	中川副	598	347	251
金立	901	450	451	大詫間	485	271	214
第4選挙区	1 674	861	813	第9選挙区	1 197	614	583
北川副	439	236	203	東与賀	1 197	614	583
兵庫庫	753	384	369	第10選挙区	1 059	544	515
巨勢	266	127	139	久保田	1 059	544	515
蓮池	216	114	102				
第5選挙区	652	342	310				
諸富	652	342	310				
第6選挙区	2 916	1 498	1 418				
春日	770	391	379				
川上	1 708	874	834	合計	17 603	9 223	8 380
松梅	438	233	205				

資料：選挙管理委員会

## 198. 選挙投票状況

(単位：人・%)

選挙別	執行年月日	当日有権者数			投票者数			投票率		
		総数	男	女	総数	男	女	総数	男	女
県知事選挙	H19.4.8	186 173	85 988	100 185	118 930	53 771	65 159	63.88	62.53	65.04
(旧佐賀市)		158 806	73 104	85 702	99 386	44 713	54 673	62.58	61.16	63.79
(旧川副町)		14 782	7 001	7 781	10 563	4 903	5 660	71.46	70.03	72.74
(旧東与賀町)		6 367	2 999	3 368	4 284	1 984	2 300	67.28	66.16	68.29
(旧久保田町)		6 218	2 884	3 334	4 697	2 171	2 526	75.54	75.28	75.76
県議会議員選挙	H19.4.8	186 173	85 988	100 185	118 884	53 753	65 131	63.86	62.51	65.01
(旧佐賀市)		158 806	73 104	85 702	99 347	44 698	54 649	62.56	61.14	63.77
(旧川副町)		14 782	7 001	7 781	10 561	4 901	5 660	71.45	70.00	72.74
(旧東与賀町)		6 367	2 999	3 368	4 282	1 984	2 298	67.25	66.16	68.23
(旧久保田町)		6 218	2 884	3 334	4 694	2 170	2 524	75.49	75.24	75.70
参議院議員選挙	H19.7.29	189 461	87 674	101 787	118 118	54 709	63 409	62.34	62.40	62.30
(旧佐賀市)		161 567	74 535	87 032	100 353	46 280	54 073	62.11	62.09	62.13
(旧川副町)		14 958	7 086	7 872	9 379	4 479	4 900	62.70	63.21	62.25
(旧東与賀町)		6 450	3 030	3 420	4 001	1 894	2 107	62.03	62.51	61.61
(旧久保田町)		6 486	3 023	3 463	4 385	2 056	2 329	67.61	68.01	67.25
市議会議員増員選挙	H19.10.28	27 789	13 094	14 695	19 788	9 223	10 565	71.21	70.44	71.90
(川副選挙区)		14 839	7 027	7 812	10 666	5 004	5 662	71.88	71.21	72.48
(東与賀選挙区)		6 455	3 033	3 422	4 451	2 023	2 428	68.95	66.70	70.95
(久保田選挙区)		6 495	3 034	3 461	4 671	2 196	2 475	71.92	72.38	71.51
衆議院議員選挙	H21.8.30	188 972	87 227	101 745	140 417	64 824	75 593	74.31	74.32	74.30
(佐賀県第1区)		128 696	59 038	69 658	95 306	43 604	51 702	74.06	73.86	74.22
(佐賀県第2区)		60 276	28 189	32 087	45 111	21 220	23 891	74.84	75.28	74.46
市長選挙	H21.10.18	187 512	86 475	101 037	118 751	53 669	65 082	63.33	62.06	64.41
市議会議員選挙	H21.10.18	187 512	86 475	101 037	118 750	53 670	65 080	63.33	62.06	64.41
参議院議員選挙	H22.7.11	189 145	87 306	101 839	119 664	55 087	64 577	63.27	63.10	63.41

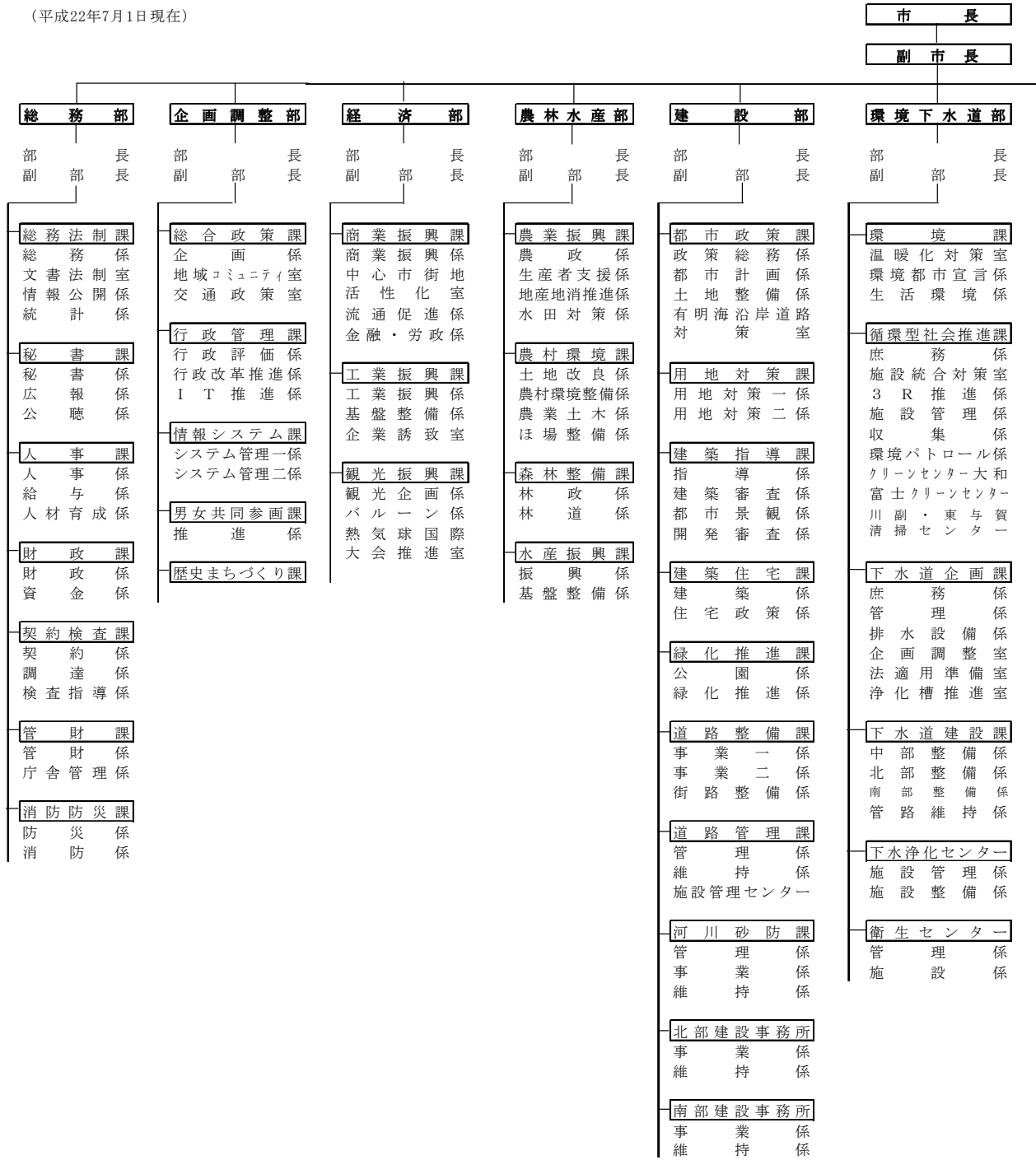
資料：選挙管理委員会

注1) 参議院議員選挙は佐賀県選出議員選挙、衆議院議員選挙は小選挙区選出議員選挙の状況

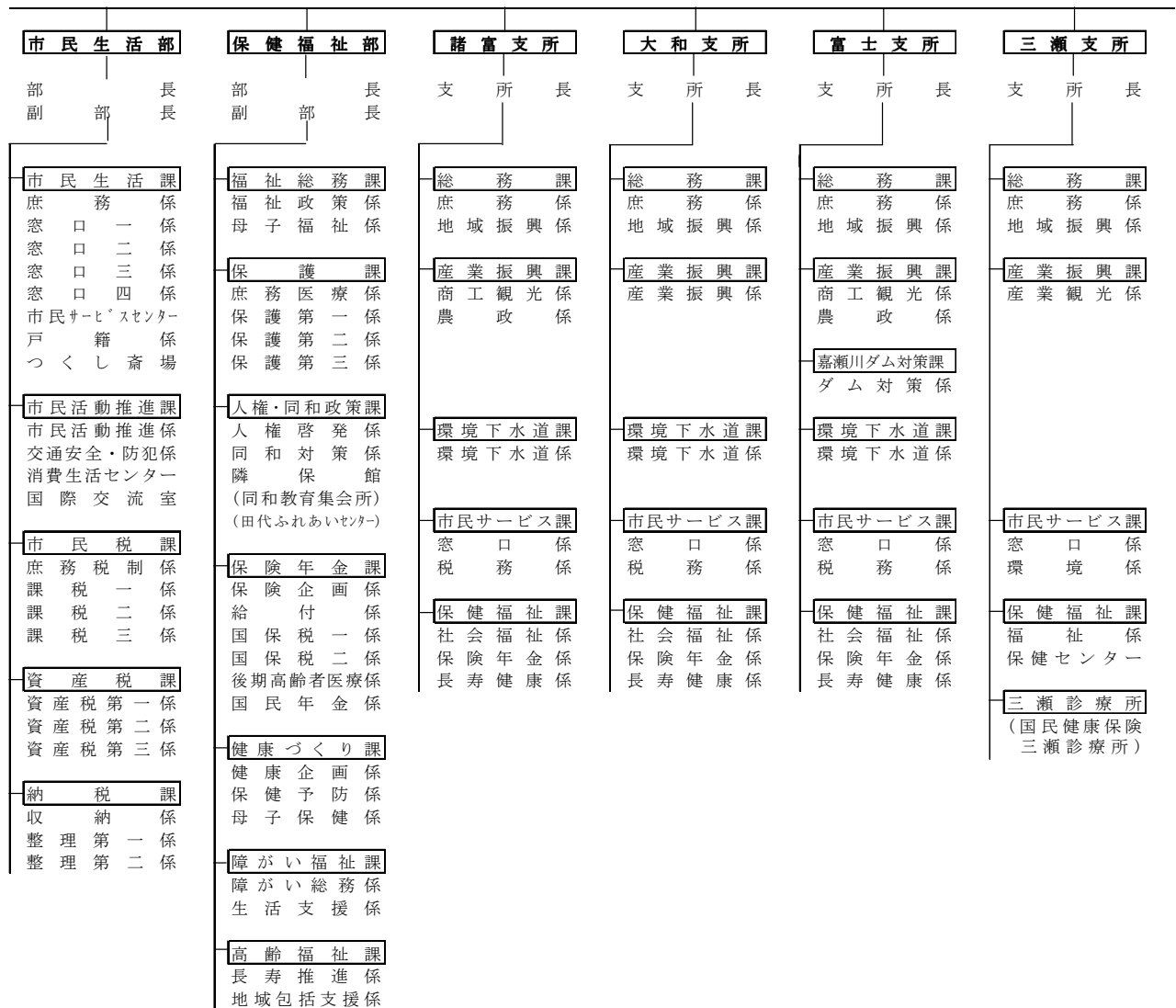
注2) 佐賀県第1区＝平成17年10月1日合併前の佐賀市の区域

# 199. 佐賀市行政機構図

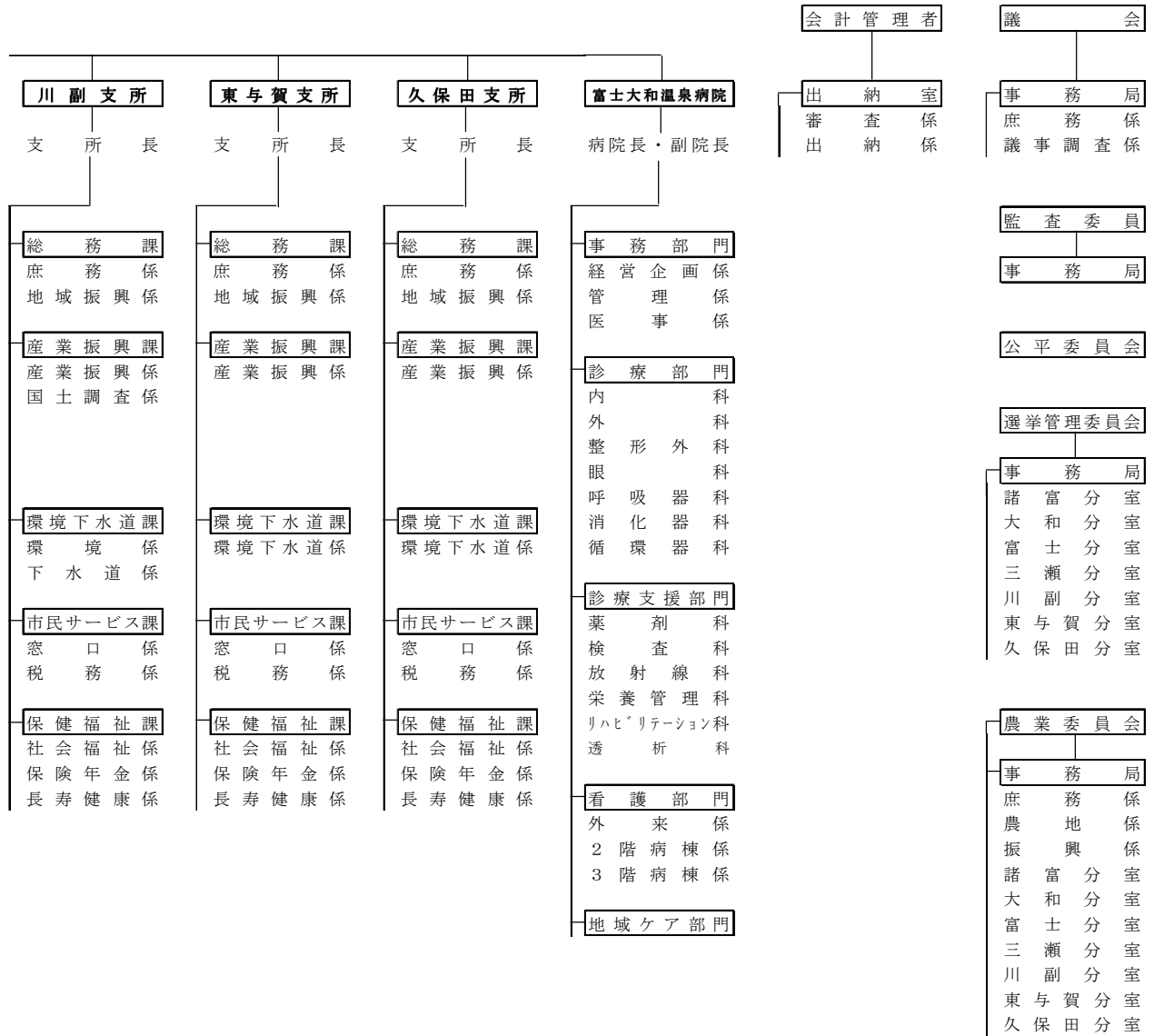
(平成22年7月1日現在)



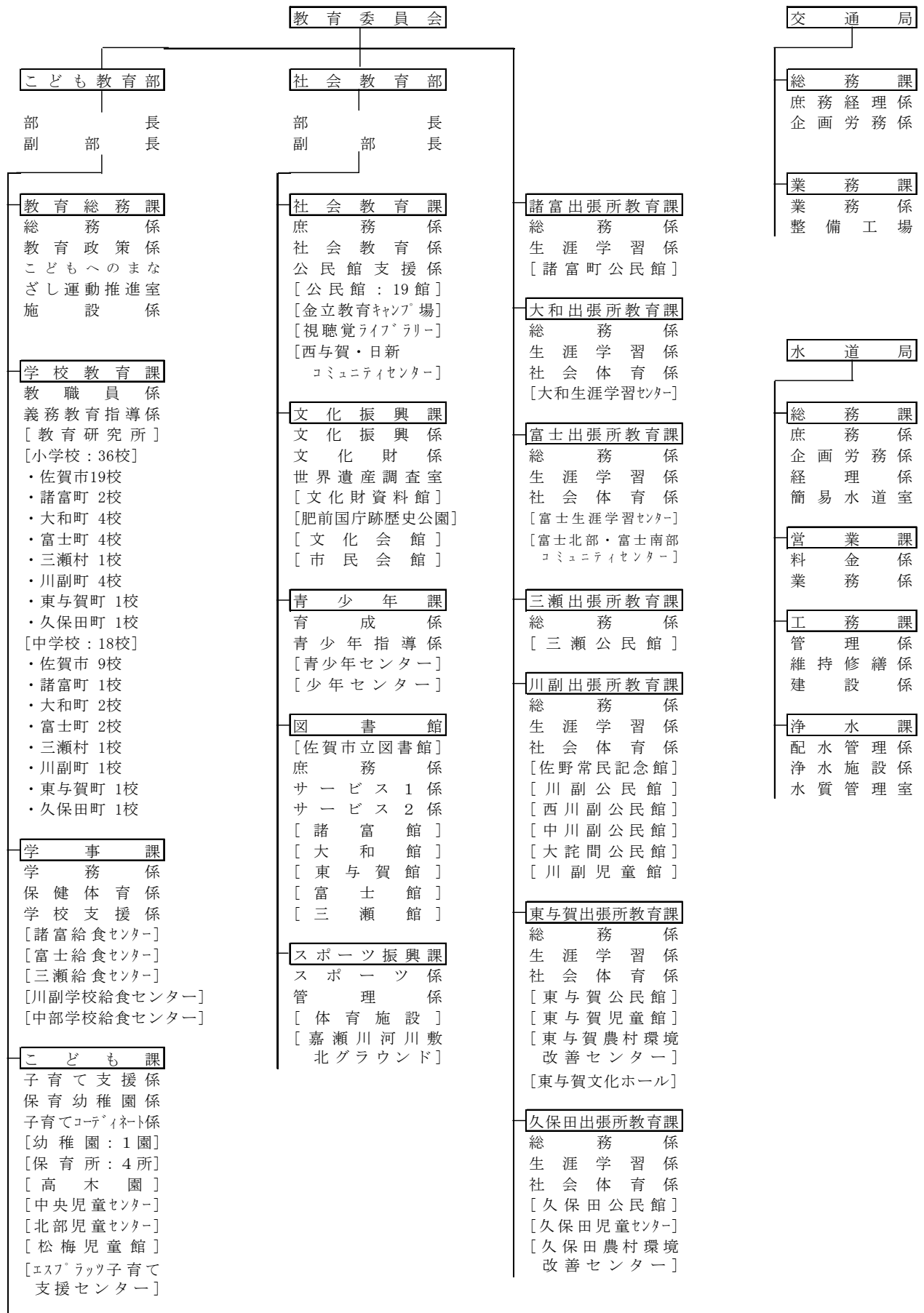
# 199. 佐賀市行政機構図 (つづき)



# 199. 佐賀市行政機構図 (つづき)



# 199. 佐賀市行政機構図 (つづき)



## 200. 歴代市長

平成23年1月1日現在

歴代	氏名	勤続期間	
		自	至
初代	秀島敏行	第1期	平17.10.23 平21.10.22
		第2期	平21.10.23 在職中

資料：人事課

## 201. 歴代副市長

平成23年1月1日現在

歴代	氏名	勤続期間	
		自	至
初代	大西憲治 (前助役)	平19.4.1	平21.12.4
2代	神谷俊一	平22.4.1	在職中
初代	古賀盛夫 (前収入役)	平19.4.1	在職中

資料：人事課



## 202. 市 職 員 数

平成22年10月1日現在

区 分	職 員 数			区 分	職 員 数			区 分	職 員 数		
	総数	男	女		総数	男	女		総数	男	女
総 数	1 818	1 284	534	保 健 福 祉 部	182	94	88	東 与 賀 支 所	35	25	10
総 務 部	91	73	18	福 祉 総 務 課	20	13	7	総 務 課	8	6	2
総 務 法 制 課	17	15	2	保 護 課	28	20	8	産 業 振 興 課	6	6	-
秘 書 課	11	6	5	人 権 ・ 同 和 政 策 課	7	5	2	環 境 下 水 道 課	4	4	-
人 事 課	16	12	4	健 康 づ くり 課	35	9	26	市 民 サ ー ビ ス 課	7	5	2
財 政 課	12	11	1	保 険 年 金 課	54	31	23	保 健 福 祉 課	10	4	6
契 約 検 査 課	13	9	4	障 が い 福 祉 課	16	6	10	久 保 田 支 所	35	24	11
管 財 課	13	11	2	高 齢 福 祉 課	22	10	12	総 務 課	7	6	1
消 防 防 災 課	9	9	-	諸 富 支 所	38	32	6	産 業 振 興 課	6	6	-
企 画 調 整 部	45	38	7	総 務 課	7	7	-	環 境 下 水 道 課	4	3	1
総 合 政 策 課	18	16	2	産 業 振 興 課	7	7	-	市 民 サ ー ビ ス 課	7	4	3
行 政 管 理 課	8	6	2	環 境 下 水 道 課	5	4	1	保 健 福 祉 課	11	5	6
情 報 シ ス テ ム 課	12	12	-	市 民 サ ー ビ ス 課	8	5	3	富 士 大 和 温 泉 病 院	80	27	53
男 女 共 同 参 画 課	3	1	2	保 健 福 祉 課	11	9	2	出 納 室	14	7	7
歴 史 ま ち づ くり 課	4	3	1	大 和 支 所	48	36	12	議 会 事 務 局	12	10	2
経 済 部	36	31	5	総 務 課	7	7	-	監 査 事 務 局	9	7	2
商 業 振 興 課	16	13	3	産 業 振 興 課	8	7	1	選 挙 管 理 委 員 会 事 務 局	8	7	1
工 業 振 興 課	9	8	1	環 境 下 水 道 課	5	4	1	農 業 委 員 会 事 務 局	19	15	4
観 光 振 興 課	11	10	1	市 民 サ ー ビ ス 課	11	6	5	教 育 委 員 会	305	143	162
農 林 水 産 部	65	54	11	保 健 福 祉 課	17	12	5	こ ど も 教 育 部	204	70	134
農 業 振 興 課	28	20	8	富 士 支 所	36	24	12	教 育 総 務 課	19	15	4
農 村 環 境 課	23	21	2	総 務 課	8	6	2	学 校 教 育 課	12	10	2
森 林 整 備 課	7	6	1	産 業 振 興 課	7	6	1	小 中 学 校	67	22	45
水 産 振 興 課	7	7	-	嘉 瀬 川 ダ ム 対 策 課	3	3	-	学 事 課	15	8	7
建 設 部	181	168	13	環 境 下 水 道 課	4	3	1	給 食 セ ン タ ー	5	2	3
都 市 政 策 課	16	14	2	市 民 サ ー ビ ス 課	6	3	3	こ ど も 課	21	11	10
用 地 対 策 課	9	9	-	保 健 福 祉 課	8	3	5	幼 稚 園	7	2	5
緑 化 推 進 課	12	10	2	三 瀬 支 所	30	22	8	保 育 所	58	-	58
建 築 指 導 課	23	20	3	総 務 課	7	6	1	社 会 教 育 部	65	46	19
建 築 住 宅 課	18	17	1	産 業 振 興 課	7	7	-	社 会 教 育 課	13	9	4
道 路 整 備 課	17	16	1	市 民 サ ー ビ ス 課	5	3	2	文 化 振 興 課	18	15	3
道 路 管 理 課	35	33	2	保 健 福 祉 課	6	4	2	青 少 年 課	7	6	1
河 川 砂 防 課	19	17	2	三 瀬 診 療 所	5	2	3	図 書 館	20	10	10
北 部 建 設 事 務 所	17	17	-	川 副 支 所	51	35	16	ス ポ ー ツ 振 興 課	7	6	1
南 部 建 設 事 務 所	15	15	-	総 務 課	7	6	1	出 張 所	36	27	9
環 境 下 水 道 部	203	185	18	産 業 振 興 課	14	12	2	諸 富 出 張 所 教 育 課	5	4	1
環 境 課	19	13	6	環 境 下 水 道 課	6	5	1	大 和 出 張 所 教 育 課	5	3	2
循 環 型 社 会 推 進 課	107	102	5	市 民 サ ー ビ ス 課	9	5	4	富 士 出 張 所 教 育 課	6	4	2
下 水 道 企 画 課	26	22	4	保 健 福 祉 課	15	7	8	三 瀬 出 張 所 教 育 課	4	4	-
下 水 道 建 設 課	28	27	1					川 副 出 張 所 教 育 課	7	6	1
下 水 浄 化 セ ン タ ー	7	7	-					東 与 賀 出 張 所 教 育 課	5	3	2
衛 生 セ ン タ ー	16	14	2					久 保 田 出 張 所 教 育 課	4	3	1
市 民 生 活 部	177	115	62					交 通 局	44	44	-
市 民 生 活 課	61	35	26					水 道 局	74	68	6
市 民 活 動 推 進 課	15	10	5								
市 民 税 課	36	21	15								
資 産 税 課	41	34	7								
納 税 課	24	15	9								

資料：人事課

### 203. 歴代市議会議長

平成23年1月1日現在

歴代	氏名	就任	退任
初代	福井久男	自 平 17.10.31	至 平 21.10.22
2代	福井章司	平 21.10.29	在任中

資料：議会事務局

### 204. 歴代市議会副議長

平成23年1月1日現在

歴代	氏名	就任	退任
初代	武藤恭博	自 平 17.10.31	至 平 21.10.22
2代	江頭弘美	平 21.10.29	在任中

資料：議会事務局

## 205. 佐賀市議会議員名簿

平成23年1月1日現在 38人（条例定数38人）

役職	氏名	会派	役職	氏名	会派
議長	福井章司	自民市政会	総務局長	中野茂康	政風会
副議長	江頭弘美	政風会	経済企業	山本義昭	政風会
総務	実松尊信	自民市政会	経済企業	中本正一	公明党
文教福祉	川副龍之介	自民市政会	総務	池田正弘	公明党
総務	山下伸二	市民ネット	経済企業	千綿正明	市民ネット
文教福祉	山田誠一郎	市民ネット	建設環境	中山重俊	日本共産党
文教福祉	松永憲明	社会民主党	経済企業	西村嘉宣	社会民主党
文教福祉	白倉和子	市民ネット	総務	田中喜久子	社会民主党
建設環境	野中宣明	公明党	文教福祉	山下明子	日本共産党
文教福祉	野口保信	公明党	建設環境	本田耕一郎	市民ネット
文教福祉	松永幹哉	政風会	総務	福島龍一	政風会
経済企業	重松徹	政風会	文教福祉	重田音彦	政風会
建設環境	原口忠則	政風会	経済企業	平原嘉徳	政風会
経済企業	久米勝博	自民市政会	総務	永淵義久	自民市政会
経済企業	川崎直幸	自民市政会	建設環境	嘉村弘和	自民市政会
建設環境	山口弘展	自民市政会	建設環境	黒田利人	自民市政会
文教福祉	堤正之	自民市政会	総務	福井久男	自民市政会
総務	川原田裕明	自民市政会	建設環境	武藤恭博	政風会
文教福祉	亀井雄治	自民市政会	総務	西岡義広	市民ネット

資料：議会事務局

# 〔21〕 そ の 他

## 206. 市内主要官公署等及び施設

名 称	所 在 地	電話番号	名 称	所 在 地	電話番号
( 佐 賀 市 関 係 )			三瀬温泉やまびこの湯	三瀬村藤原3929番地2	56-2223
佐 賀 市 役 所	栄町1番1号	24-3151	佐賀市やまびこ交流館	三瀬村藤原3890番地1	56-2150
諸 富 支 所	諸富町大字諸富津1番地2	47-2131	大 隈 記 念 館	水ヶ江二丁目11番11号	23-2891
大 和 支 所	大和町大字尼寺1870番地	62-1111	文 化 財 資 料 館	本庄町大字本庄1121番地	23-8656
富 士 支 所	富士町大字古湯2685番地	58-2111	歴 史 民 俗 館	柳町2番9号	22-6849
三 瀬 支 所	三瀬村三瀬2764番地	56-2111	肥 前 国 庁 跡 資 料 館	大和町大字久池井2754番地	62-7441
川 副 支 所	川副町大字鹿江623番地1	45-1111	空 港 公 園 ・ 多 目 的 広 場	川副町大字犬井道	-
東 与 賀 支 所	東与賀町大字下古賀1193番地	45-1021	佐野記念公園(佐野常民記念館、歴史公園)	川副町大字早津江津446番地1	34-9455
久 保 田 支 所	久保田町大字新田1109番地1	68-2111	干 潟 よ か 公 園	東与賀町大字下古賀2448番地2	45-5366
大 財 別 館	大財三丁目11番21号	-	東 与 賀 ふ れ あ い 公 園	東与賀町大字田中435番地1	-
【 交 流 ・ 公 園 ・ 文 化 財 関 連 施 設 】			東 与 賀 運 動 公 園	東与賀町大字田中327番地1	-
市 民 活 動 プ ラ ザ	駅前中央一丁目8番32号 (iスクエアビル3階)	40-2002	久 保 田 ふ れ あ い ク リ ッ ク 公 園	久保田町大字新田1259番地1	-
佐賀勤労者総合福祉センター (メートプラザ佐賀)	兵庫町大字藤木1006番地1	33-0003	シチメンソウヤード	東与賀町大授搦地先	-
文 化 交 流 プ ラ ザ	白山二丁目7番1号 (エスプラッツ3階)	40-0560	干 潟 ギ ャ ラ リ ー	東与賀町大授搦地先	-
証明書交付サービス郵便局			【 生 活 関 連 施 設 】		
佐賀嘉瀬郵便局	嘉瀬町大字中原2483番地17	24-6652	保 健 福 祉 会 館 (ほほえみ館)	兵庫町大字藤木1006番地1	30-0100
蓮 池 郵 便 局	蓮池町大字蓮池50番地25	97-0042	富 士 大 和 温 泉 病 院	富士町大字梅野1721番地1	63-0111
川 久 保 郵 便 局	久保泉町大字川久保800番地2	98-0042	国 民 健 康 保 険 三 瀬 診 療 所	三瀬村藤原3882番地6	56-2001
三 反 田 郵 便 局	大和町大字松瀬2561番地	63-0123	休 日 夜 間 こ ど も 診 療 所	兵庫町大字藤木1006番地1	36-9174
北 山 郵 便 局	富士町大字中原475番地1	57-2442	休 日 歯 科 診 療 所	兵庫町大字藤木1006番地1	36-9164
も ろ ど み 一 番 館	諸富町大字為重211番地3	47-5209	子 育 て 支 援 セ ン タ ー ゆめ・ぼけっと (エスプラッツ2階)	白山二丁目7番1号 (エスプラッツ2階)	40-7287
諸 富 町 産 業 振 興 会 館	諸富町大字為重529番地5	47-6261	諸 富 保 健 セ ン タ ー	諸富町大字諸富津7番地	47-4642
道 の 駅「大和」そよかぜ館	大和町大字梅野805番地	64-2296	三 瀬 保 健 セ ン タ ー	三瀬村藤原3882番地6	56-2200
味 ら ん 館 (久保田特産物直売所)	久保田町大字久富3983番地3	68-3854	大 和 健 康 管 理 セ ン タ ー	大和町大字尼寺1870番地	51-2439
神 野 公 園	神園四丁目1番3号	30-5681	中 央 児 童 セ ン タ ー	兵庫町大字藤木919番地1	33-5453
隔 林 亭	神園四丁目1番3号	32-4092	北 部 児 童 セ ン タ ー	大和町大字尼寺1488番地2	62-7900
蓮 池 公 園	蓮池町大字蓮池6番地1	97-1244	松 梅 児 童 館	大和町大字梅野2231番地2	63-0344
金 立 公 園	金立町大字金立1197番地331	98-0098	川 副 保 健 セ ン タ ー	川副町大字鹿江442番地	45-8924
金 立 山 い こ い の 広 場	金立町大字金立1197番地331	98-0098	川 副 児 童 館	川副町大字鹿江442番地	45-8926
徐 福 長 寿 館	金立町大字金立1197番地166	98-0696	東 与 賀 児 童 館	東与賀町大字田中435番地5	34-7455
ひょうたん島公園	兵庫町大字淵1680番地1	36-9039	久 保 田 保 健 セ ン タ ー	久保田町大字新田3323番地2	68-3144
交 通 公 園	開成一丁目2番7号	31-2039	久 保 田 児 童 セ ン タ ー	久保田町大字徳万2513番地1	68-3589
肥 前 大 和 巨 石 パ ー ク	大和町大字梅野329番地5	64-2818	母 子 生 活 支 援 施 設 高 木 園	高木瀬西三丁目3番31号	30-5779
熊 の 川 温 泉 衛 の 湯	富士町大字上熊川204番地8	64-2388	土 木 セ ン タ ー	兵庫町大字淵1282番地1	26-9219
浮 立 の 里 展 示 館	富士町大字市川366番地1	58-2223	佐 賀 市 清 掃 工 場 (環 境 セ ン タ ー)	高木瀬町大字長瀬2369番地	30-2430

## 206. 市内主要官公署等及び施設（つづき）

名 称	所 在 地	電話番号	名 称	所 在 地	電話番号
旧 清 掃 セ ン タ ー	高木瀬町大字長瀬2563番地1	30-2436	【 函 書 施 設 】		
佐 賀 市 エ コ プ ラ ザ	高木瀬町大字長瀬2369番地	33-0520	市 立 函 書 館	天神三丁目2番15号	40-0001
ク リ ー ン セ ン タ ー 大 和	大和町大字松瀬4304番地	64-2045	諸 富 館	諸富町大字諸富津7番地	47-2002
富 士 ク リ ー ン セ ン タ ー	富士町大字鎌原1536番地1	58-2115	大 和 館	大和町大字尼寺1875番地	62-3746
廃 棄 物 最 終 処 分 場	嘉瀬町大字十五2720番地	26-1965	金 立 分 室	金立町大字千布2333番地2	98-1459
下 水 浄 化 セ ン タ ー	西与賀町大字高太郎2667番地	22-0181	開 成 分 室	鍋島町大字森田27番地4	33-9582
衛 生 セ ン タ ー	巨勢町大字牛島528番地	26-7302	鍋 島 分 室	鍋島一丁目1番1号	31-3468
南 部 環 境 セ ン タ ー	富士町大字梅野1721番地	-	高 木 瀬 分 室	高木瀬東五丁目1番12号	31-3507
施 設 管 理 セ ン タ ー	兵庫町大字洲1282番地1	26-9219	本 庄 分 室	本庄町大字本庄279番地8	28-9058
佐 賀 市 水 防 セ ン タ ー	嘉瀬町大字荻野地先 (嘉瀬川防災ステーション内)	32-5544	巨 勢 分 室	巨勢町大字高尾104番地17	28-1554
つ く し 斎 場	金立町大字金立1197番地465	98-3040	富 士 館	富士町大字古湯2624番地	58-3590
川 副 葬 祭 公 園	川副町大字犬井道5722番地	45-6836	三 瀬 館	三瀬村三瀬2762番地2	56-2007
東 与 賀 火 葬 場	東与賀町大字田中172番地3	45-6805	東 与 賀 館	東与賀町大字下古賀1228番地3	45-3939
川 副 ・ 東 与 賀 清 掃 セ ン タ ー	川副町大字犬井道5727番地	45-7251	【 ス ポ ー ツ 施 設 】		
東 与 賀 保 健 福 祉 セ ン タ ー	東与賀町大字下古賀1193番地	45-8022	佐 賀 勤 労 者 体 育 セ ン タ ー	兵庫町大字藤木1006番地1	31-6146
東 与 賀 農 村 環 境 改 善 セ ン タ ー	東与賀町大字田中425番地1	45-0399	市 立 体 育 館 ・ テ ニ ス コ ー ト	本庄町大字本庄299番地3	40-0101
久 保 田 農 村 環 境 改 善 セ ン タ ー	久保田町大字新田3323番地4	68-3144	市 立 野 球 場 ・ 弓 道 場	西与賀町大字高太郎328番地	40-1189
東 与 賀 浄 化 セ ン タ ー	東与賀町大字下古賀2490番地1	34-9433	市 民 運 動 広 場	兵庫町大字藤木1006番地1	31-6146
大 授 地 区 農 業 集 落 排 水 浄 化 セ ン タ ー	東与賀町大字田中2291番地	-	西 神 野 運 動 広 場	神園三丁目15番1号	40-7085
久 保 田 浄 化 セ ン タ ー	久保田町大字久保田1928番地	-	嘉 瀬 川 河 川 敷 北 グ ラ ン ド	鍋島町大字森田 (国道34号線嘉瀬大橋北)	40-7085
下 新 ヶ 江 地 区 農 業 集 落 排 水 処 理 施 設	久保田町大字久保田2210番地	-	佐 賀 市 健 康 運 動 セ ン タ ー	高木瀬町大字長瀬2553番地	36-9309
久 富 地 区 農 業 集 落 排 水 処 理 施 設	久保田町大字久富4067番地	-	諸 富 公 園 多 目 的 広 場 ・ テ ニ ス 広 場	諸富町大字徳富2093番地1	47-7977
江 戸 地 区 農 業 集 落 排 水 処 理 施 設	久保田町大字江戸1103番地3	-	諸 富 文 化 体 育 館 ハ ー ト フ ル	諸富町大字諸富津52番地	47-7977
【 老 人 福 祉 施 設 】			大 和 中 央 公 園 自 由 広 場	大和町大字川上3294番地	62-3491
金 立 い こ い の 家	金立町大字千布2314番地1	98-0540	大 和 勤 労 者 体 育 セ ン タ ー	大和町大字川上3294番地	62-3491
巨 勢 老 人 福 祉 セ ン タ ー	巨勢町大字高尾83番地7	24-5433	春 日 運 動 広 場	大和町大字久池井ニ本松地内	-
平 松 老 人 福 祉 セ ン タ ー	末広二丁目12番5号	22-0441	富 士 運 動 広 場	富士町大字古湯2691番地	-
開 成 老 人 福 祉 セ ン タ ー ・ 開 成 老 人 テ ィ ー ン ン セ ン タ ー	鍋島町大字森田27番地5	32-1730	富 士 山 村 広 場	富士町大字関屋2146番地5	-
諸 富 町 生 活 支 援 生 き が い づ くり セ ン タ ー	諸富町大字山領228番地1	47-6014	三 瀬 農 村 勤 労 福 祉 セ ン タ ー	三瀬村三瀬2700番地1	56-2866
大 和 老 人 福 祉 セ ン タ ー	大和町大字久池井2970番地	62-0461	三 瀬 グ ラ ウ ン ド	三瀬村三瀬2719番地1	56-2111
富 士 北 部 テ ィ ー ン ン セ ン タ ー	富士町大字大野1065番地2	57-2250	三 瀬 プ ー ル	三瀬村三瀬2741番地2	
久 保 田 老 人 福 祉 セ ン タ ー	久保田町大字新田3323番地2	68-3144	ス ポ ー ツ パ ー ク 川 副	川副町大字鹿江700番地	45-8910
久 保 田 農 村 高 齢 者 交 流 施 設	久保田町大字新田3323番地1	68-3144	川 副 武 道 館	川副町大字鹿江691番地1	45-6581
川 副 福 祉 セ ン タ ー	川副町大字鹿江620番地1	45-8931	川 副 町 民 プ ー ル	川副町大字鹿江694番地1	45-8910
			川 副 体 育 セ ン タ ー	川副町大字鹿江690番地4	45-7084
			川 副 運 動 広 場	川副町大字大詫間5633番地先	45-8910
			久 保 田 グ ラ ウ ン ド	久保田町大字徳万2252番地	68-3611

## 206. 市内主要官公署等及び施設（つづき）

名 称	所 在 地	電話番号	名 称	所 在 地	電話番号
<b>【生涯学習施設】</b>			金立小学校	金立町大字千布2144番地1	98-1161
同和教育集会所	神園四丁目1番11号	31-1187	久保泉小学校	久保泉町大字川久保1357番地1	98-1171
隣保館	多布施三丁目16番10号	29-9703	芙蓉小学校	蓮池町大字小松1000番地	97-1175
田代ふれあいセンター	田代二丁目9番34号	24-2510	新栄小学校	新栄東二丁目6番34号	22-8111
大和教育集会所	大和町大字池上1745番地	62-4642	若楠小学校	若宮三丁目2番1号	31-5051
青少年センター	成章町1番7号	24-2331	開成小学校	鍋島町大字森田35番地1	33-2975
少年センター	成章町1番7号	23-2834	諸富北小学校	諸富町大字大堂990番地	47-2834
金立教育キャンプ場	金立町大字金立3412番地3	98-3514	諸富南小学校	諸富町大字為重920番地1	47-2824
多布施川カヌー プラザ・川遊び場	高木瀬町大字長瀬 (長瀬橋北)	-	春日小学校	大和町大字尼寺1439番地	62-2128
日新コミュニティセンター	長瀬町1番20号 (日新公民館内)	26-9216	川上小学校	大和町大字東山田1807番地1	62-2137
西与賀コミュニティセンター	西与賀町大字高太郎328番地	25-6320	松梅小学校	大和町大字松瀬2075番地1	63-0012
富士南部コミュニティセンター	富士町大字内野40番地2	58-2882	春日北小学校	大和町大字久池井1777番地1	62-5988
富士北部コミュニティセンター	富士町大字中原488番地1	58-2821	富士南小学校	富士町大字小副川1339番地3	63-0013
東与賀文化ホール ふれあい館	東与賀町大字下古賀1228番地3	45-3939	富士小学校	富士町大字古湯898番地	58-2321
久保田教育集会所	久保田町大字久保田389番地	68-4435	北山小学校	富士町大字中原342番地2	57-2211
<b>【保育所】</b>			北山東部小学校	富士町大字古場1514番地2	57-2441
川原保育所	川原町4番44号	23-3549	三瀬小学校	三瀬村三瀬2741番地2	56-2004
若葉保育所	日の出一丁目19番1号	30-2829	中川副小学校	川副町大字福富1316番地	45-0219
城東保育所	東佐賀町4番20号	23-3482	大詫間小学校	川副町大字大詫間496番地	45-0147
成章保育所	成章町5番21号	29-1025	南川副小学校	川副町大字鹿江674番地	45-0049
<b>【幼稚園】</b>			西川副小学校	川副町大字西古賀979番地	45-0319
本庄幼稚園	本庄町大字本庄151番地1	23-8786	東与賀小学校	東与賀町大字田中453番地	45-0321
<b>【小学校】</b>			思斉小学校	久保田町大字新田1207番地	68-2151
勸興小学校	成章町3番16号	24-4235	<b>【中学校】</b>		
循誘小学校	高木町15番30号	22-4436	成章中学校	成章町7番1号	24-4265
日新小学校	長瀬町9番15号	24-4261	城南中学校	南佐賀一丁目20番1号	24-4338
赤松小学校	中の館町1番39号	24-4225	昭栄中学校	昭栄町1番7号	24-4238
神野小学校	神野西二丁目4番8号	30-4255	城東中学校	巨勢町大字牛島242番地	24-4286
西与賀小学校	西与賀町大字厘外1437番地	23-6300	城西中学校	本庄町大字本庄1021番地1	24-9220
嘉瀬小学校	嘉瀬町大字十五12番地1	23-6400	城北中学校	高木瀬西三丁目1番50号	30-9258
巨勢小学校	巨勢町大字高尾108番地	23-6500	金泉中学校	久保泉町大字上和泉2361番地1	98-1181
兵庫小学校	兵庫町大字淵1295番地	23-5791	芙蓉中学校	蓮池町大字小松1005番地1	97-1171
高木瀬小学校	高木瀬町東五丁目6番12号	31-3398	鍋島中学校	鍋島一丁目19番1号	30-5811
北川副小学校	木原三丁目12番1号	23-6096	諸富中学校	諸富町大字徳富2058番地3	47-2331
本庄小学校	本庄町大字本庄131番地1	22-3266	大和中学校	大和町大字東山田3554番地1	62-1315
鍋島小学校	鍋島一丁目1番2号	31-2629	松梅中学校	大和町大字松瀬2090番地1	63-0812
			富士中学校	富士町大字古湯2735番地	58-2201
			北山中学校	富士町大字中原342番地2	57-2211

## 206. 市内主要官公署等及び施設（つづき）

名称	所在地	電話番号	名称	所在地	電話番号
三瀬中学校	三瀬村三瀬2789番地	56-2106	中川副公民館	川副町大字早津江津398番地2	45-4173
川副中学校	川副町大字鹿江710番地	45-1251	大詫間公民館	川副町大字大詫間560番地1	45-4480
東与賀中学校	東与賀町大字下古賀1127番地1	45-0376	東与賀公民館	東与賀町大字田中425番地1	45-0375
思斉中学校	久保田町大字新田1217番地	68-2161	久保田公民館	久保田町大字新田1109番地1	68-3611
【給食センター】			【交通・水道局】		
諸富学校給食センター	諸富町大字山領210番地2	47-2438	佐賀市交通局	愛敬町4番23号	23-3155
富士学校給食センター	富士町大字古湯2730番地	58-2011	佐賀市水道局	若宮三丁目6番60号	33-1313
三瀬学校給食センター	三瀬村三瀬2741番地2	56-2006	神野浄水場	若宮三丁目6番60号	33-1334
川副学校給食センター	川副町大字早津江77番地	45-0374	神野第二浄水場	御本町3番1号	33-1334
【公民館】			大和事務所	大和町大字尼寺1870番地	51-2418
中央公民館	大財三丁目11番21号 (市教委内)	40-7365	【佐賀市文化振興財団】		
勸興公民館	成章町3番18号	23-6303	文化会館	日の出一丁目21番10号	32-3000
循誘公民館	東佐賀町12番2号	23-3759	市民会館	水ヶ江一丁目2番20号	24-5271
日新公民館	長瀬町1番20号	26-9216	【その他の施設】		
赤松公民館	中の館町4番10号	23-6002	佐賀中部広域連合	松原四丁目2番28号	40-1111
神野公民館	神野西一丁目4番10号	30-6702	佐賀広域消防局	兵庫町大字藤木947番地2	30-0111
西与賀公民館	西与賀町大字相応津186番地	23-4683	佐賀消防署	〃	〃
嘉瀬公民館	嘉瀬町大字扇町2624番地21	26-5208	西分署	鍋島町大字八戸1357番地1	25-3320
巨勢公民館	巨勢町大字高尾104番地17	26-9218	東分署	北川副町大字光法1137番地	27-1339
兵庫公民館	兵庫町大字淵1295番地	23-3566	中央出張所	松原一丁目1番23号	23-3307
高木瀬公民館	高木瀬東五丁目1番12号	31-3400	北部消防署	大和町大字川上418番地1	62-3442
北川副公民館	木原三丁目12番8号	23-3086	富士出張所	富士町大字畑瀬68番地30	58-2811
本庄公民館	本庄町大字本庄279番地8	23-2691	南部消防署	川副町大字鹿江1152番地1	45-6442
鍋島公民館	鍋島一丁目1番1号	31-2984	久保田出張所	久保田町大字久富450番地12	68-3248
金立公民館	金立町大字千布2333番地2	98-1016	神埼地区消防事務組合 神埼消防署三脊出張所	三瀬村藤原2941番地14	56-2009
久保泉公民館	久保泉町大字川久保1353番地1	98-0001	佐賀市土地開発公社	愛敬町4番23号	25-5041
蓮池公民館	蓮池町大字蓮池6番地49	97-0070	佐賀市社会福祉協議会	兵庫町大字藤木1006番地1 (ほほえみ館内)	32-6670
新栄公民館	新生町4番21号	23-4907	諸富支所	諸富町大字為重529番地5	34-8211
若楠公民館	若楠二丁目1番1号	31-6358	大和支所	大和町大字久池井2970番地	62-0461
開成公民館	鍋島町大字森田27番地4	33-9581	富士支所	富士町大字古湯2685番地	58-2311
諸富公民館	諸富町大字諸富津7番地	47-4995	三瀬支所	三瀬村藤原3882番地6	51-6001
大和生涯学習センター 「ウェルネス大和」	大和町大字尼寺1875番地	62-3151	川副支所	川副町大字鹿江623番地1	45-8111
富士生涯学習センター	富士町大字古湯2624番地	58-2882	東与賀支所	東与賀町大字下古賀1193番地	45-8022
三瀬公民館	三瀬村三瀬2762番地2 (市教委三瀬出張所内)	56-2003	久保田支所	久保田町大字新田3323番地	68-4512
川副公民館	川副町大字鹿江620番地第1	45-8919	佐賀市シルバー人材センター	大財三丁目11番21号 (大財別館)	23-0360
西川副公民館	川副町大字西古賀260番地1	45-1478	南部支所	東与賀町大字下古賀1193番地	20-6666

## 206. 市内主要官公署等及び施設（つづき）

名称	所在地	電話番号	名称	所在地	電話番号
三瀬支所	三瀬村藤原3882番地6	56-2119	総合福祉センター	天祐一丁目8番5号	26-1212
佐賀県後期高齢者医療広域連合	大和町大字尼寺1870番地 佐賀市大和支所3F	64-8476	〔 身体障害者更生相談所、中央児童相談所、知的障害者更生相談所、婦人相談所 〕		
(財)佐賀市体育協会	神園三丁目17番4号	33-2255	みどり園(乳児園)	金立町大字金立2215番地30	98-0247
佐賀東部水道企業団	兵庫町大字西淵1960番地4	30-6151	交通事故相談所	城内一丁目1番59号	25-7061
西佐賀水道企業団	久保田町大字徳万57番地	68-2225	アバンセ(男女共同参画センター・生涯学習センター)	天神三丁目2番11号	26-0011
杵島工業用水道企業団	久保田町大字徳万1885番地	68-4179	消費生活センター	天神三丁目2番11号(アバンセ内)	24-0999
佐賀西部広域水道企業団	久保田町大字徳万1869番地	68-3181	県立病院好生館	水ヶ江一丁目12番9号	24-2171
㈱佐賀資源化センター	嘉瀬町大字十五2724番地1	25-6865	総合看護学院	兵庫南三丁目7番17号	25-9220
( 県 関 係 )					
佐賀県庁	城内一丁目1番59号	24-2111	環境センター	鍋島町大字八戸溝119番地1	30-1616
佐賀県警察本部	松原一丁目1番16号	24-1111	工業技術センター	鍋島町大字八戸溝114番地	30-8161
佐賀警察署	高木瀬町大字東高木234番地1	30-1911	計量検定所	鍋島町大字八戸溝119番地	31-1411
(交番・駐在所は旧大和町、旧富士町、旧三瀬村、旧東与賀町、旧久保田町のみ掲載)					
大和交番	大和町大字尼寺1600番地24	62-0241	産業振興センター	松原一丁目2番35号 (佐賀商工会館内)	24-5161
松梅駐在所	大和町大字梅野1961番地1	63-0110	佐賀労政事務所	神野東二丁目6番10号	31-8061
中極駐在所	大和町大字川上5239番地3	62-0243	女性就業援助センター	天神三丁目2番11号(アバンセ内)	24-2595
北山駐在所	富士町大字中原502番地5	57-2009	佐賀中部農林事務所	八丁畷町8番1号 (県総合庁舎内)	31-3281
富士南駐在所	富士町大字小副川547番地5	63-0130	中部家畜保健衛生所	若楠二丁目7番4号	31-2211
古湯駐在所	富士町大字古湯2748番地2	58-2510	勤労者福祉会館	神野東二丁目6番10号	31-8061
三瀬駐在所	三瀬村三瀬2687番地8	56-2015	佐賀土木事務所	八戸二丁目2番67号	24-4345
東与賀駐在所	東与賀町大字下古賀1124番地4	45-7242	佐賀県緑化センター	高木瀬町大字東高木764番地1	30-6055
住吉駐在所	東与賀町大字田中810番地4	45-6599	建設技術センター	八丁畷町8番1号(県総合庁舎内)	30-6865
横江駐在所	久保田町大字新田1481番地6	68-3350	諸富デザインセンター	諸富町大字為重529番地5	47-5601
久保田駐在所	久保田町大字徳万1657番地2	68-2044	北山少年自然の家	富士町大字関屋514番地1	57-2321
諸富警察署	諸富町大字諸富津47番地1	47-3311	21世紀県民の森総合案内センターほおのき	富士町大字藤瀬724番地4	57-2341
山領駐在所	諸富町大字山領491番地2	47-3150	佐城教育事務所	八丁畷町8番1号(県総合庁舎内)	30-7218
犬井道交番	川副町大字鹿江687番地4	45-0110	佐賀県教育センター	大和町大字川上宇西山	62-5211
早津江駐在所	川副町大字早津江282番地1	45-6676	佐賀県自治修習所	大和町大字川上	62-5074
大詫間駐在所	川副町大字大詫間492番地8	45-0137	県立図書館	城内二丁目1番41号	24-2900
佐賀空港警備派出所	川副町大字犬井道9476番地187	46-0011	県立博物館	城内一丁目15番23号	24-3947
佐賀県高速道路交通警察隊	大和町大字久池井2630番地	62-4902	県立美術館	〃	〃
佐賀県警察本部警察学校	日の出一丁目20番14号	30-4260	佐賀城本丸歴史館	城内二丁目18番1号	41-7550
運転免許センター	久保泉町大字川久保2121番地26	98-2220	市村記念体育館	城内二丁目1番35号	22-8024
佐賀県税事務所	八丁畷町8番1号(県総合庁舎内)	30-3161	総合体育館	日の出一丁目21番15号	32-2131
佐賀県消防学校	兵庫町大字瓦町435番地1	23-7728	総合運動場	日の出二丁目1番10号	30-5311
佐賀中部保健福祉事務所	八丁畷町1番20号	30-1321	森林公園管理事務所	久保田町大字徳万1897番地	22-0555
衛生薬業センター	八丁畷町1番20号	30-5009	みどりの森県営球場	久保田町大字徳万	25-8989
			佐賀東高等学校	南佐賀三丁目11番15号	24-0141



## 206. 市内主要官公署等及び施設（つづき）

名称	所在地	電話番号	名称	所在地	電話番号
佐賀西高等学校	城内一丁目4番25号	24-4331	（法務省）		
佐賀北高等学校	天祐二丁目6番1号	26-3211	佐賀地方法務局	城内二丁目10番20号 (佐賀合同庁舎内)	26-2148
致遠館高等学校	兵庫町大字藤木1092番地1	33-0401			
高志館高等学校	大和町大字尼寺1698番地	62-1331	佐賀地方検察庁 (佐賀区検察庁)	中の小路5番25号	22-4185
佐賀工業高等学校	緑小路1番1号	24-4356	佐賀公安調査事務所	駅前中央三丁目3番20号	32-7122
佐賀商業高等学校	神野東四丁目12番40号	30-8571	佐賀少年刑務所	新生町2番1号	24-3291
致遠館中学校	兵庫町大字藤木1092番地1	33-0401	佐賀少年鑑別所	新生町1番10号	26-2281
盲学校	天祐一丁目5番29号	23-4672	佐賀保護観察所	城内二丁目10番20号 (佐賀合同庁舎内)	24-4291
ろう学校	鍋島町大字森田321番地	30-5368	福岡入国管理局 佐賀出張所	駅前中央一丁目9番45号 三井生命佐賀駅前ビル7F	27-1606
金立養護学校	金立町大字金立2339番地2	98-1135	（財務省）		
大和養護学校	大和町大字久留間3353番地	62-1221	福岡財務支局 佐賀財務事務所	駅前中央三丁目3番20号 (佐賀第2合同庁舎)	32-7161
佐賀県立春日園	大和町大字尼寺1231番地1	62-2131	佐賀税務署	駅前中央三丁目3番20号 (佐賀第2合同庁舎)	32-7511
佐賀県療育支援センター	大和町大字尼寺1231番地1	62-2131	（厚生労働省）		
佐賀県立佐賀コロニー	大和町大字川上3113番地	62-1212	佐賀社会保険事務局	駅前中央一丁目6番25号 佐賀東京海上日動ビル3F	25-1510
佐賀県介護実習普及センター	神野東二丁目3番33号	31-8655	佐賀社会保険事務局 佐賀社会保険事務室	八丁畷町1番32号	31-4191
新川排水機場	諸富町大字寺井津108番地1	47-6646	佐賀労働局総務部	駅前中央三丁目3番20号 佐賀第2合同庁舎4F	32-7155
川副東部排水機場	川副町大字犬井道	-	佐賀労働局雇用均等室	駅前中央三丁目3番20号 佐賀第2合同庁舎4F	32-7218
川副西部排水機場	川副町大字小々森2132番地	45-6947	佐賀労働基準監督署	駅前中央三丁目3番20号 佐賀第2合同庁舎3F	32-7133
八田江排水機場	東与賀町大字下古賀2490番地736	45-6844	佐賀公共職業安定所	成章町5番21号	24-4361
戊辰川排水機場	東与賀町大字飯盛4570番地19	45-7607	（農林水産省）		
佐賀県射撃研修センター	大和町大字久池井3669番地	62-8119	九州農政局佐賀農政事務所	栄町3番51号	23-3131
佐賀県林業試験場	大和町大字池上3408番地	62-0054	九州農政局佐賀農政 事務所統計部	栄町3番51号	26-1311
三神農業改良普及 センター北部振興担当	三瀬村三瀬2970番地	56-2311	九州農政局佐賀農政事務所 佐賀統計・情報センター	城内二丁目10番20号 (佐賀合同庁舎内)	26-4138
農業試験研究センター 三瀬分場	三瀬村三瀬2970番地	56-2040	筑後川下流農業水利 事務所佐賀支所	大財三丁目8番15号	41-6760
佐賀県動物管理センター	三瀬村藤原2931番地	56-2261	佐賀中部農地防災事業所	兵庫町大字洲1872番地	33-7020
農業試験研究センター	川副町大字南里1088番地	45-2141	有明海岸保全事業所	城内二丁目10番20号 (佐賀合同庁舎内)	22-4151
佐賀県農業大学校	〃	45-2144	佐賀森林管理署	成章町2番11号	26-1111
佐城農業改良普及センター	川副町大字南里1088番地	45-8888	佐賀森林管理署 春日森林事務所	大和町大字尼寺917番地	62-0049
佐賀県農業技術防除センター	川副町大字南里1088番地3F	45-5297	佐賀森林管理署 三瀬森林事務所	三瀬村三瀬2638番地3	56-2014
佐賀空港事務所	川副町大字犬井道9476番地187	46-0150	（内閣府）		
（内閣府）			（総務省）		
九州管区警察局 佐賀県情報通信部	松原一丁目1番16号	24-1111	佐賀行政評価事務所	城内二丁目10番20号 (佐賀合同庁舎内)	22-2651
自衛隊佐賀地方協力本部	与賀町2番18号	24-2291	（総務省）		
（総務省）			（総務省）		

## 206. 市内主要官公署等及び施設（つづき）

名 称	所在地	電話番号	名 称	所在地	電話番号
徳永線排水機場	川副町大字犬井道	-	(公庫・公団・その他)		
南里線排水機場	川副町大字小々森	-	日本銀行佐賀事務所	唐人二丁目7番20号 (佐賀銀行本店内)	23-8165
(国土交通省)			商工組合中央金庫 佐賀支店	天神一丁目1番24号	23-8121
佐賀国道事務所	新中町5番10号	32-1151	日本政策金融公庫 佐賀支店 国民生活事業	駅南本町4番21号	22-3341
嘉瀬川ダム工事事務所	高木瀬東二丁目16番35号	33-1360	日本政策金融公庫 佐賀支店 中小企業事業	駅南本町5番1号 住友生命佐賀ビル3階	24-7224
筑後川河川事務所佐賀庁舎	兵庫南二丁目1番34号	41-8801	日本政策金融公庫 佐賀支店 農林水産事業	駅前中央一丁目5番10号 朝日生命佐賀駅前ビル8階	27-4120
筑後川河川事務所 諸富出張所	蓮池町大字小松 三本杉250番地	97-0084	さが社会保険センター	神野東四丁目5番34号	31-9321
佐賀地方気象台	駅前中央三丁目3番20号 (佐賀第2合同庁舎内)	32-7025	N T T 西日本 佐賀支店(広報)	高木瀬町大字東高木214番地1	25-8213
九州運輸局佐賀運輸支局	若楠二丁目7番8号	30-7271	九州電力(株)佐賀支店	神野東二丁目3番6号	33-1123
石井樋公園 さが水ものがたり館	大和町大字尼寺3247番地	62-1277	日本たばこ産業(株) 佐賀営業所	天神二丁目1番8号	22-3171
嘉瀬川ダム集会所	富士町大字栗並217番地1	57-2050	九州旅客鉄道(株)佐賀駅	駅前中央一丁目11番10号	24-4029
武雄河川事務所 嘉瀬川出張所	久保田町大字新田 字三本松籠86番地	68-2362	九州旅客鉄道(株)久保田駅	久保田町大字徳万3066番地1	-
国土交通省大阪航空局 佐賀空港出張所	川副町大字犬井道 9476番地187	46-0002	日本貨物鉄道(株)鍋島駅	鍋島町大字八戸溝1303番地	30-5308
(裁判所)			佐賀県土地開発公社	城内一丁目6番5号4F	25-2523
佐賀地方裁判所	中の小路3番22号	23-3161	佐賀県住宅供給公社	城内一丁目6番5号4F	25-2524
佐賀家庭裁判所	中の小路3番22号	23-3161	佐賀県道路公社	城内一丁目6番5号4F	25-2050
佐賀簡易裁判所	中の小路3番22号	23-3161	佐賀県農業会議	城内一丁目6番5号3F	23-7057
(独立行政法人)			農地保有合理化事業公社	城内一丁目6番5号3F	26-9503
森林総合研究所森林農地 整備センター佐賀水源林 整備事務所	本庄町大字本庄278番地4 (森林会館内)	26-4351	(財)地域産業支援センター	鍋島町大字八戸溝114番地	34-4411
高齢・障害者雇用支援 機構佐賀障害者職業センター	天祐一丁目8番5号	24-8030	佐賀県赤十字血液センター	八丁畷町10番20号	32-1011
雇用・能力開発機構 佐賀センター	兵庫町大字若宮1042番地2	26-9497	郵便事業(株)佐賀支店	松原二丁目1番35号	24-3820
ポリテクセンター佐賀	兵庫町大字若宮1042番地2	24-4231	郵便事業(株)佐賀北支店	高木瀬西三丁目2番5号	36-7202
国立病院機構佐賀病院	日の出一丁目20番1号	30-7141	佐賀中央郵便局	松原二丁目1番35号	24-3450
日本年金機構 佐賀年金事務所	八丁畷町1番32号	31-4192	佐賀北郵便局	高木瀬西三丁目2番5号	31-1536
(国立大学法人)			諸富郵便局	諸富町大字諸富津67番地12	47-2931
佐賀大学本庄キャンパス	本庄町大字本庄1番地	28-8113	春日郵便局	大和町大字尼寺1504番地1	62-0042
鍋島キャンパス	鍋島五丁目1番1号	31-6511	川上郵便局	大和町大字川上484番地1	62-1290
佐賀大学医学部附属病院	鍋島五丁目1番1号	31-6511	中極郵便局	大和町大字東山田1935番地	62-1765
佐賀大学文化教育学部 附属幼稚園	水ヶ江一丁目4番45号	24-2745	古湯郵便局	富士町大字古湯2748番地1	58-2442
附属小学校	城内二丁目17番3号	26-1005	三瀬郵便局	三瀬村三瀬2634番地1	56-2055
附属中学校	城内一丁目14番4号	26-1001	早津江郵便局	川副町大字早津江216番地7	45-1100
附属養護学校	本庄町大字正里46番地2	29-9676	川副南郵便局	川副町大字鹿江404番地3	45-2200
			川副西郵便局	川副町大字南里767番地6	45-1200
			大詫間郵便局	川副町大字大詫間260番地	45-3419

## 206. 市内主要官公署等及び施設(つづき)

名 称	所 在 地	電話番号	名 称	所 在 地	電話番号
東 与 賀 郵 便 局	東与賀町大字田中557番地9	45-3420			
久 保 田 久 富 郵 便 局	久保田町大字久富438番地6	68-4300			
久 保 田 郵 便 局	久保田町大字徳万1650番地1	68-4200			
富 士 町 観 光 案 内 所	富士町大字古湯	58-8126			
<b>( 報 道 機 関 )</b>					
朝 日 新 聞 社 佐 賀 支 局	天神三丁目2番25号	23-8146			
共 同 通 信 社 佐 賀 支 局	天神三丁目2番23号	23-7138			
佐 賀 新 聞 社	天神三丁目2番23号	28-2111			
時 事 通 信 社 佐 賀 支 局	松原一丁目2番35号5F	26-3434			
西 日 本 新 聞 社 佐 賀 総 局	松原一丁目1番31号	26-7181			
日 本 経 済 新 聞 社 佐 賀 支 局	与賀町1番19号	23-4597			
毎 日 新 聞 社 佐 賀 支 局	八幡小路2番1号	23-8108			
読 売 新 聞 佐 賀 支 局	駅前中央一丁目9番38号	24-7141			
( 有 ) 夕 刊 新 佐 賀 新 聞 社	城内二丁目2番51号	24-2441			
N H K 佐 賀 放 送 局	城内二丁目15番8号	28-5000			
N B C 佐 賀 放 送 局	本庄町大字本庄1249番地	22-1460			
( 株 ) サ ガ テ レ ビ	城内一丁目6番10号	23-9111			
佐 賀 シ テ ィ ビ ジ ョ ン ( 株 ) ( ぶ ん ぶ ん テ レ ビ )	天神三丁目2番24号	24-3734			
F M 佐 賀	本庄町大字袋286番地5-5F	25-7790			
<b>( 短 期 大 学 )</b>					
西 九 州 大 学 短 期 大 学 部	神園三丁目18番15号	31-3001			
佐 賀 女 子 短 期 大 学	本庄町大字本庄1313番地	23-5145			
<b>( 高 等 学 校 )</b>					
龍 谷 高 等 学 校	水ヶ江三丁目1番25号	24-2244			
佐 賀 清 和 高 等 学 校	与賀町78番地	24-5291			
佐 賀 女 子 短 期 大 学 附 属 佐 賀 女 子 高 等 学 校	与賀町153番地	24-5341			
佐 賀 学 園 高 等 学 校	駅前中央二丁目9番10号	30-4281			
北 陵 高 等 学 校	高木瀬西三丁目7番1号	30-8676			
弘 学 館 高 等 学 校	金立町大字金立1544番地1	98-2161			
<b>( 中 学 校 )</b>					
龍 谷 中 学 校	水ヶ江三丁目1番25号	24-2244			
佐 賀 清 和 中 学 校	与賀町78番地	24-5291			
弘 学 館 中 学 校	金立町大字金立1544番地1	98-2161			
成 穎 中 学 校	駅前中央二丁目9番10号	31-5401			

207. 全国都道府県

項目 県都名	面積 (km <sup>2</sup> )	都市計画 区域面積 (km <sup>2</sup> )	人口 (人)	世帯数 (世帯)	都道府県 人口に対 する割合 (%)	出生者 (人)	死亡者 (人)
札幌	1 121.12	567.95	1 891 494	956 041	34.3	14 569	14 626
青森	824.54	315.03	304 321	132 864	21.7	2 170	3 167
盛岡	886.47	445.70	291 709	124 628	21.7	2 552	2 531
仙台	783.54	442.84	1 010 256	450 909	43.4	9 413	6 952
秋田	905.67	414.37	323 425	137 989	29.2	2 404	3 079
山形	381.34	159.90	250 040	94 897	21.2	2 135	2 319
福島	767.74	228.74	292 301	115 242	14.2	2 447	2 735
水戸	217.43	217.45	266 713	112 911	9.0	2 471	2 278
宇都宮	416.84	416.84	505 804	208 325	25.3	4 926	3 909
前橋	311.64	227.31	340 383	135 520	17.0	2 931	3 119
さいたま	217.49	217.49	1 209 234	510 500	17.0	11 088	8 096
千葉	272.08	272.08	932 421	405 271	15.2	8 028	6 737
東京区部	617.18	613.44	8 519 059	4 438 771	67.6	73 423	68 202
横浜	437.38	435.58	3 620 562	1 631 611	40.7	32 323	25 770
新潟	726.10	607.69	803 421	310 162	33.6	6 501	7 098
富山	1 241.85	342.92	417 322	160 394	38.0	3 566	4 000
金沢	467.77	223.25	444 125	186 210	38.2	4 154	3 768
福井	536.17	203.60	265 457	93 590	32.8	2 510	2 488
甲府	212.41	93.23	192 725	85 214	22.3	1 561	1 922
長野	834.85	215.41	384 854	151 392	17.8	3 265	3 335
岐阜	202.89	202.89	410 971	163 700	19.7	3 446	3 899
静岡	1 411.82	234.65	717 578	290 896	19.0	5 715	6 647
名古屋	326.43	326.43	2 178 272	982 030	30.1	20 017	18 433
一ツ橋	710.81	193.79	281 758	115 270	15.2	2 340	2 786
大津	464.10	329.10	333 038	132 661	24.0	2 936	2 413
京都	827.90	480.51	1 384 896	647 648	54.3	11 472	12 728
大阪	222.43	224.96	2 534 176	1 288 255	29.2	22 839	24 627
神戸	552.23	553.37	1 511 351	694 165	27.1	12 733	13 158
奈良	276.84	211.60	365 157	151 189	25.9	2 807	2 975
和歌山	209.23	210.28	380 483	165 539	36.8	2 944	3 969
鳥取	765.66	266.63	195 957	75 631	32.9	1 674	1 981
松江	530.28	179.32	192 049	77 812	26.6	1 702	1 916
岡山	789.91	585.96	688 996	293 649	35.5	6 673	5 722
広島	905.25	429.98	1 157 495	515 497	40.5	11 396	8 681
山口	1 023.31	366.01	194 974	83 181	13.3	1 644	1 913
徳島	191.62	191.39	259 281	111 393	32.5	2 168	2 397
高松	375.12	239.81	423 564	179 855	41.8	4 064	3 866
松山	429.04	214.44	514 924	232 013	35.3	4 554	4 479
高知	309.22	168.05	339 714	158 320	44.0	2 909	3 298
福岡	341.32	339.50	1 396 789	665 168	27.7	14 255	9 287
<b>佐賀</b>	<b>431.42</b>	<b>191.07</b>	<b>236 137</b>	<b>91 703</b>	<b>27.5</b>	<b>2 076</b>	<b>2 245</b>
長崎	406.40	282.27	444 757	201 108	30.7	3 346	4 555
熊本	389.53	349.83	723 707	311 225	39.5	7 330	5 833
大分	501.28	372.54	470 293	199 284	39.0	4 446	3 394
宮崎	644.61	283.43	400 901	179 656	34.8	3 925	3 220
鹿児島	547.06	384.38	603 444	277 394	35.0	5 775	5 078
那覇	39.24	38.90	315 452	133 590	22.4	3 429	2 292
データ等の解説	平成21年10月 国土地理院	平成21年3月末 国土交通省 「都市計画 年報」	平成22年3月31日現在 住民基本台帳人口 総務省自治行政局市町村課 「住民基本台帳人口要覧」		平成21年度 総務省自治行政局市町村課 「住民基本台帳人口要覧」		

資料：「地域経済総覧2011」(東洋経済)

# 都 別 主 要 指 標

社会増減数 (人)	常住地による人口 (夜間人口) (人)	従業地・通学地 による人口 (昼間人口) (人)	昼夜間 人口比 (人)	常住地による 就業者数 (人)	従業地・通学地 による就業者数 (人)	項目
						県都名
6 437	1 877 965	1 893 946	100.9	840 632	856 318	札 幌
△1 034	311 477	317 006	101.8	142 993	147 353	青 森
△ 503	284 183	304 418	107.1	138 824	156 069	盛 岡
824	1 020 160	1 098 981	107.7	463 466	522 328	仙 台
△ 526	332 748	349 635	105.1	154 424	167 189	秋 田
△ 18	255 671	276 846	108.3	125 707	140 943	山 形
△ 219	290 840	302 423	104.0	139 259	148 713	福 島
832	262 374	301 951	115.1	124 716	152 195	水 戸
△ 441	454 676	495 931	109.1	221 089	251 383	宇 都 宮
△ 187	318 185	341 903	107.5	157 769	176 360	前 橋
6 671	1 172 677	1 077 638	91.9	576 575	486 389	さ い た ま
4 873	919 550	894 027	97.2	431 779	403 035	千 葉
33 027	8 351 955	11 284 699	135.1	4 011 554	6 693 665	東 京 区 部
6 288	3 545 447	3 205 144	90.4	1 736 859	1 429 149	横 浜
837	781 638	800 629	102.4	384 964	397 057	新 潟
345	420 676	446 588	106.2	214 634	236 137	富 山
709	454 123	493 849	108.7	226 659	258 603	金 沢
△ 515	251 018	284 000	113.1	128 635	155 280	福 井
469	194 163	225 175	116.0	91 232	112 823	甲 府
△ 677	378 489	396 153	104.7	194 900	209 864	長 野
△ 628	399 831	415 614	103.9	197 762	208 050	岐 阜
△ 137	700 575	727 210	103.8	360 812	380 079	静 岡
1 565	2 193 973	2 516 196	114.7	1 090 380	1 361 680	名 古 屋
△ 507	164 616	187 180	113.7	77 840	95 115	津
2 420	301 463	282 458	93.7	140 563	122 215	大 津
△1 068	1 460 688	1 582 980	108.4	688 268	766 630	京 都
9 763	2 594 686	3 581 675	138.0	1 159 848	2 097 218	大 阪
2 908	1 520 551	1 547 971	101.8	667 301	680 643	神 戸
△ 499	369 860	342 766	92.7	164 876	134 518	奈 良
△ 116	374 926	390 753	104.2	168 521	181 634	和 歌 山
△ 372	201 415	209 338	103.9	99 613	106 752	鳥 取
△ 388	195 824	205 457	104.9	95 728	103 309	松 江
948	671 562	710 875	105.9	317 971	347 243	岡 山
1 753	1 144 498	1 174 401	102.6	563 701	584 609	広 島
144	191 664	194 477	101.5	94 751	97 004	山 口
105	267 729	296 763	110.8	120 951	143 074	徳 島
134	336 821	374 199	111.1	160 260	193 798	高 松
397	514 688	525 208	102.0	232 084	238 788	松 山
92	333 400	347 888	104.3	151 711	161 628	高 知
5 136	1 384 925	1 571 184	113.4	648 832	798 752	福 岡
<b>△ 259</b>	<b>241 273</b>	<b>258 522</b>	<b>107.1</b>	<b>114 711</b>	<b>127 291</b>	<b>佐 賀</b>
△ 793	442 458	457 149	103.3	197 026	209 333	長 崎
△ 997	668 513	698 089	104.4	314 641	331 639	熊 本
527	461 177	473 094	102.6	218 070	227 440	大 分
64	309 895	324 920	104.8	146 338	155 780	宮 崎
838	604 304	616 201	102.0	276 266	283 943	鹿 児 島
452	312 293	345 577	110.7	123 747	152 743	那 覇
	平成17年10月1日現在 総務省 「国勢調査報告」 ・昼夜間人口比は常住地による人口100人に対する従業地・通学地の人口					データ等 の解説

207. 全国都道府県

項目 県都名	歳出決算額		農業産出額 (千円)	農家1戸当たり 生産農業 所得(千円)	工 業		
	総額 (百万円)	人口1人 当たり (円)			事業所数	従業者数 (人)	製造品 出荷額等 (百万円)
札幌	771 296	407 771	384	1 472	1 111	30 187	516 245
青森	111 148	365 233	1 389	1 547	257	6 939	107 597
盛岡	94 486	323 905	1 899	1 176	217	7 099	218 157
仙台	407 602	403 464	865	905	649	18 239	574 548
秋田	112 409	347 558	969	628	345	12 784	327 017
山形	76 671	306 635	1 273	1 091	469	12 367	240 114
福島	85 595	292 832	2 083	…	428	19 583	794 471
水戸	77 883	292 011	1 181	956	292	7 876	140 091
宇都宮	166 582	329 341	1 975	…	653	35 435	1 694 897
前橋	124 230	364 971	3 873	…	577	21 611	602 940
さいたま	397 326	328 577	784	740	1 305	31 290	913 172
千葉	324 704	348 238	1 090	1 373	571	22 887	1 356 228
東京区部	3 032 741	355 995	496	951	15 425	216 436	4 652 261
横浜	1 362 941	376 445	1 014	998	3 513	111 826	3 903 311
新潟	327 980	408 229	6 553	2 044	1 281	39 603	1 116 751
富山	170 288	408 049	1 525	524	934	40 190	1 372 527
金沢	154 713	348 355	707	685	1 010	21 416	515 694
福井	95 390	359 343	956	497	762	17 977	420 553
甲府	67 633	350 930	555	1 040	404	11 012	337 139
長野	137 729	357 873	1 664	…	663	20 416	475 254
岐阜	131 881	320 901	1 147	554	856	13 646	283 090
静岡	277 715	387 017	2 307	…	1 840	48 781	1 845 170
名古屋	968 210	444 485	256	266	5 819	119 172	4 120 802
津	94 898	336 807	1 590	571	498	23 661	1 077 813
大津	92 369	277 353	228	147	307	12 577	375 184
京都	734 220	530 163	1 249	1 225	3 194	72 034	2 448 831
大阪	1 552 859	612 767	81	640	8 442	147 198	4 589 056
神戸	724 882	479 625	1 080	549	2 194	72 505	3 096 331
奈良	115 407	316 048	561	473	290	6 317	183 424
和歌山	126 206	331 699	882	882	753	22 549	1 718 591
鳥取	82 032	418 622	1 075	402	362	15 469	496 233
松江	87 807	457 211	529	327	260	5 309	88 669
岡山	225 169	326 807	2 281	…	978	30 285	1 017 954
広島	539 288	465 910	588	326	1 471	54 265	2 534 095
山口	66 953	343 395	1 244	…	215	6 586	196 202
徳島	85 109	328 250	1 405	1 393	462	11 740	471 385
高松	133 809	315 912	1 128	257	787	17 000	361 043
松山	150 432	292 144	1 831	871	490	16 000	441 727
高知	132 636	390 434	1 271	…	352	7 914	162 123
福岡	673 366	482 081	792	857	1 039	23 634	644 542
<b>佐賀</b>	<b>77 903</b>	<b>329 906</b>	<b>1 519</b>	<b>…</b>	<b>371</b>	<b>11 252</b>	<b>262 554</b>
長崎	188 813	424 531	743	560	412	14 520	592 250
熊本	234 085	323 453	4 442	…	616	20 570	413 849
大分	145 428	309 229	1 057	679	458	24 456	2 823 006
宮崎	139 987	349 181	4 184	…	388	13 042	219 755
鹿児島	208 125	344 895	1 106	560	618	13 549	378 472
那覇	119 410	378 536	10	359	167	2 221	28 880
データ等の解説	平成20年度 総務省自治財政局財務調査課 「市町村別決算状況調」		平成18年 農林水産省 「生産農業所得統計」		平成20年12月31日現在 経済産業省 調査統計部 「工業統計表」 ※従業者1～3人の事業所を除く		

# 都別主要指標(つづき)

商 業						一般飲食店		項目 県都名
卸 売 業			小 売 業			事業所数	従業者数	
事業所数	従業者数 (人)	年間商品販売 額(百万円)	事業所数	従業者数 (人)	年間商品販売 額(百万円)			
5 551	63 482	6 666 363	10 772	111 543	2 133 509	5 016	37 188	札 幌
1 062	9 521	699 575	3 134	20 531	353 293	962	4 812	青 森
1 045	10 375	947 280	2 851	21 713	366 645	1 004	7 274	盛 岡
4 745	53 363	6 923 012	8 012	71 362	1 268 154	3 106	25 822	仙 台
1 154	10 749	878 538	3 198	22 010	376 659	925	6 252	秋 田
1 093	10 732	786 095	2 772	18 377	321 780	906	5 456	山 形
734	6 669	494 447	2 752	19 056	321 862	731	5 394	福 島
977	11 312	1 143 468	2 552	19 522	376 673	1 109	8 608	水 戸
1 682	17 473	2 168 469	4 219	32 656	667 457	1 750	13 228	宇 都 宮
1 020	11 420	2 015 385	3 316	21 777	380 209	1 187	7 771	前 橋
2 576	30 926	3 473 202	7 028	65 076	1 260 944	2 902	27 991	さいたま
1 692	22 140	2 600 386	5 476	55 834	1 120 709	2 207	21 831	千 葉
41 921	747 804	161 215 209	77 302	561 786	13 323 804	46 574	392 591	東 京 区 部
5 634	66 299	6 068 839	20 398	182 313	3 719 410	8 280	83 277	横 浜
2 905	29 212	2 631 003	7 854	52 095	940 963	2 114	14 828	新 潟
1 618	14 751	1 311 435	4 578	27 344	510 045	1 281	9 022	富 山
2 335	23 091	2 180 953	4 787	30 840	605 948	1 909	13 523	金 沢
1 297	13 270	966 814	3 273	20 079	386 054	1 181	6 878	福 井
946	8 273	560 253	2 393	13 750	248 937	1 045	6 251	甲 府
1 388	14 003	1 029 538	3 524	25 241	448 437	1 120	8 056	長 野
2 232	20 329	1 264 762	4 249	26 859	459 468	2 305	12 904	岐 阜
2 944	26 247	2 535 218	7 681	46 128	812 118	2 337	15 621	静 岡
12 853	167 439	27 065 625	19 759	153 086	3 191 700	12 627	86 166	名 古 屋
604	6 035	443 541	2 303	16 969	303 084	856	6 091	津
397	3 213	241 642	2 282	18 783	279 619	877	7 581	大 津
5 726	57 590	3 555 281	16 834	110 389	2 013 745	7 479	50 846	京 都
21 675	283 346	42 752 623	31 521	197 855	4 547 883	18 729	116 528	大 阪
4 625	46 600	4 065 394	14 607	99 619	1 796 402	7 754	49 025	神 戸
388	3 661	268 584	2 721	21 571	391 966	1 218	11 081	奈 良
1 025	8 935	553 563	3 469	21 871	368 664	1 213	7 408	和 歌 山
549	5 052	290 585	1 996	12 694	223 513	589	3 508	鳥 取
605	5 524	329 198	1 944	12 361	210 568	551	3 724	松 江
2 390	26 054	1 979 491	5 968	43 991	859 927	2 341	15 462	岡 山
4 746	50 815	6 343 512	9 126	70 170	1 353 169	4 505	27 301	広 島
603	5 772	503 546	1 949	13 154	210 923	535	4 187	山 口
1 062	10 643	696 108	2 822	17 133	301 776	1 240	7 047	徳 島
2 119	20 459	2 271 158	4 103	29 052	579 608	1 761	10 708	高 松
1 535	15 078	953 796	4 249	31 358	549 143	1 651	11 157	松 山
1 119	10 312	631 273	3 651	24 005	397 944	1 403	7 774	高 知
7 286	88 773	12 005 359	13 154	98 809	1 907 189	5 056	42 582	福 岡
<b>760</b>	<b>6 677</b>	<b>507 604</b>	<b>2 810</b>	<b>17 720</b>	<b>275 848</b>	<b>764</b>	<b>5 407</b>	<b>佐 賀</b>
1 189	10 815	742 233	4 777	27 950	404 901	1 268	8 252	長 崎
2 134	22 029	1 510 699	5 993	43 939	782 277	1 754	14 086	熊 本
1 454	13 414	992 114	3 919	30 687	532 632	1 106	8 357	大 分
1 175	11 329	917 363	3 814	25 493	436 115	1 242	7 891	宮 崎
2 249	23 227	1 910 715	5 760	37 765	625 800	1 670	12 981	鹿 児 島
1 011	8 588	616 044	4 050	21 894	305 972	1 263	9 016	那 覇

平成19年6月1日現在  
経済産業省 調査統計部  
「商業統計表」

平成18年10月1日現在  
総務省  
「事業所・企業統計」

データ等  
の解説

## 207. 全国都道府県

項目 県都名	新設住宅着工			学校数及び児童			
	戸数 (戸)	床面積 (㎡)	1戸当たり 床面積 (㎡)	幼稚園		小学校	
				園数 (園)	園児数 (人)	学校数 (校)	児童数 (人)
札幌	15 762	1 318 486	83.6	150	25 673	211	92 828
青森	1 629	159 549	97.9	33	3 124	50	16 584
盛岡	2 259	192 652	85.3	31	3 801	48	16 421
仙台	8 136	711 555	87.5	112	15 456	131	56 335
秋田	2 253	211 958	94.1	32	4 590	49	16 890
山形	2 160	206 987	95.8	26	3 696	38	13 989
福島	1 692	167 885	99.2	43	3 803	53	17 471
水戸	2 482	214 911	86.6	35	4 032	35	15 044
宇都宮	6 614	539 942	81.6	49	10 010	68	28 152
前橋	2 614	264 730	101.3	40	5 283	53	19 429
さいたま	14 455	1 167 223	80.7	110	21 575	106	70 502
千葉	10 522	799 421	76.0	96	16 705	123	53 745
東京区部	114 044	7 179 416	63.0	763	109 699	889	372 285
横浜	33 240	2 518 329	75.8	290	60 598	357	198 868
新潟	6 004	549 840	91.6	55	7 045	116	43 325
富山	3 336	351 174	105.3	45	4 324	65	23 424
金沢	3 589	334 345	93.2	37	4 984	62	25 647
福井	1 759	189 586	107.8	46	2 590	53	15 406
甲府	1 401	127 682	91.1	29	2 994	31	10 832
長野	2 563	251 691	98.2	30	4 310	60	22 749
岐阜	3 051	299 872	98.3	44	7 801	50	24 267
静岡	5 850	549 595	93.9	72	9 944	91	38 972
名古屋	25 688	1 955 107	76.1	190	31 392	266	118 470
津	2 373	206 081	86.8	55	3 906	59	15 838
大津	3 202	281 992	88.1	44	4 234	38	20 583
京都	10 528	735 527	69.9	124	16 364	195	72 539
大阪	26 120	1 780 037	68.1	205	29 518	312	127 303
神戸	10 765	802 931	74.6	153	21 878	171	82 129
奈良	2 337	212 394	90.9	56	4 470	53	20 546
和歌山	2 524	231 500	91.7	34	4 490	58	20 894
鳥取	960	99 436	103.6	16	2 201	45	11 058
松江	901	79 966	88.8	34	1 770	35	10 801
岡山	4 674	392 919	84.1	84	7 752	96	41 724
広島	8 326	718 523	86.3	119	16 839	146	69 113
山口	1 531	121 854	79.6	25	2 792	35	11 547
徳島	1 543	155 115	100.5	35	2 648	35	14 260
高松	4 535	389 822	86.0	55	7 088	58	25 290
松山	4 466	365 840	81.9	53	9 168	60	28 883
高知	2 584	202 188	78.2	24	2 480	45	19 065
福岡	19 300	1 247 287	64.6	128	19 669	150	77 398
<b>佐賀</b>	<b>1 784</b>	<b>148 709</b>	<b>83.4</b>	<b>45</b>	<b>3 716</b>	<b>37</b>	<b>14 294</b>
長崎	2 333	193 996	83.2	58	4 980	81	24 030
熊本	5 816	489 641	84.2	58	9 763	94	43 374
大分	4 337	318 380	73.4	64	6 111	63	28 145
宮崎	3 428	305 288	89.1	45	4 017	49	24 272
鹿児島	5 370	441 223	82.2	70	8 803	83	34 303
那覇	3 319	318 199	95.9	43	3 157	36	20 806
データ等の解説	平成20年度 国土交通省「建築統計年報」			平成21年5月1日現在 各都道府県学校基本調査 注)「*」は合併対象の市町村の一部データ が、秘匿などの理由により公表されて いないことを示す。			



## 都別主要指標（つづき）

・生徒・園児数				普通・小型 乗用車保有 台数（台）	軽自動車 保有台数 （台）	世帯当たり乗用車 保有台数（台）		項目  県都名
中学校		高等学校				普通・小 型乗用車	含む軽 乗用車	
学校数 （校）	生徒数 （人）	学校数 （校）	生徒数 （人）					
108	49 529	56	47 988	632 003	196 161	0.67	0.83	札幌
23	8 998	14	9 523	89 842	68 547	0.68	1.06	青森
27	8 522	17	11 613	102 832	57 069	0.83	1.16	盛岡
71	28 272	37	31 649	366 982	134 003	0.82	1.05	仙台
27	9 316	14	9 571	120 399	71 026	0.88	1.25	秋田
17	7 426	14	11 103	100 042	59 389	1.06	1.51	山形
24	9 031	15	10 485	108 003	70 561	0.94	1.37	福島
18	7 679	15	13 075	126 647	55 968	1.14	1.46	水戸
26	13 111	10	8 218	241 065	90 860	1.16	1.47	宇都宮
26	9 996	12	10 087	160 377	86 254	1.19	1.61	前橋
66	34 982	36	36 959	384 157	110 508	0.76	0.91	さいたま
61	25 331	29	26 439	323 320	94 453	0.81	0.97	千葉
535	201 532	313	218 558	1 699 890	308 278	0.39	0.42	東京区部
177	92 193	93	75 184	993 375	207 089	0.62	0.69	横浜
62	22 845	31	24 016	293 461	189 022	0.96	1.41	新潟
28	11 937	21	12 202	176 646	105 862	1.11	1.60	富山
29	12 960	20	16 439	182 550	94 537	0.99	1.38	金沢
27	* 7 256	18	15 886	111 728	71 506	1.21	1.74	福井
18	6 324	13	9 641	79 705	49 056	0.95	1.34	甲府
29	11 398	21	10 999	146 507	114 283	0.97	1.45	長野
27	12 590	19	15 368	172 950	83 228	1.06	1.44	岐阜
56	20 361	29	20 724	249 652	137 659	0.87	1.20	静岡
124	61 225	63	65 552	827 778	228 883	0.85	1.02	名古屋
25	8 652	12	8 919	115 481	81 493	1.01	1.47	津
20	9 597	13	9 446	102 114	55 493	0.78	1.09	大津
102	39 769	53	42 390	349 250	160 981	0.54	0.70	京都
156	66 928	96	78 282	498 570	188 241	0.39	0.47	大阪
104	42 080	58	41 403	393 251	139 693	0.57	0.70	神戸
28	11 641	15	11 591	111 501	55 875	0.74	1.00	奈良
26	11 844	16	12 667	115 451	96 287	0.70	1.11	和歌山
20	5 729	9	2 888	63 305	64 997	0.84	1.41	鳥取
19	5 786	12	6 512	63 414	57 071	0.82	1.32	松江
45	20 539	28	21 816	244 487	185 327	0.84	1.27	岡山
80	35 338	48	32 433	356 606	187 158	0.70	0.97	広島
20	5 765	10	5 029	71 212	61 139	0.86	1.35	山口
19	7 812	13	9 308	90 620	64 994	0.82	1.20	徳島
28	12 039	14	11 134	145 408	105 187	0.82	1.22	高松
32	14 400	17	14 746	149 151	123 880	0.65	1.01	松山
27	10 577	17	12 093	97 667	87 848	0.62	1.00	高知
83	39 229	41	42 644	426 030	163 162	0.65	0.82	福岡
<b>24</b>	<b>8 104</b>	<b>13</b>	<b>10 522</b>	<b>79 365</b>	<b>69 461</b>	<b>0.87</b>	<b>1.39</b>	<b>佐賀</b>
52	13 086	21	13 715	99 826	88 918	0.50	0.81	長崎
50	22 790	28	25 786	239 220	163 060	0.77	1.15	熊本
32	14 405	20	14 613	165 763	122 903	0.84	1.29	大分
33	13 263	16	15 089	134 112	121 636	0.75	1.21	宮崎
45	18 635	24	19 146	195 425	143 784	0.71	1.08	鹿児島
20	11 012	12	12 898	72 769	59 780	0.56	0.90	那覇
				平成21年 3月末 自動車検査登 録協会 「市区町村別 自動車保有車 両数」	平成21年 3月末 全国軽自動車 協会連合会 「市区町村別 軽自動車車両 数」	平成21年3月末 東洋経済算出		データ等 の解説

## 207. 全国都道府県

項目 県都名	病 院					保 育 所	
	病院・一般 診療所数	病院・一般 診療所 病床数	人口1万人 当たり 病床数	歯科 診療所数	医師数 (人)	施設数	在所児数
札 幌	1 452	40 387	213.5	1 216	5 820	190	18 899
青 森	263	6 420	211.0	145	604	87	6 660
盛 岡	303	7 298	250.2	200	1 218	52	5 198
仙 台	904	13 759	136.2	560	3 348	117	11 737
秋 田	307	6 102	188.7	171	1 125	45	4 288
山 形	264	5 326	213.0	138	1 094	30	3 336
福 島	298	4 907	167.9	141	1 034	41	3 804
水 戸	273	3 921	147.0	170	579	36	3 490
宇 都 宮	474	7 424	146.8	295	945	71	7 256
前 橋	375	4 940	145.1	186	1 310	60	6 393
さ い た ま	867	8 613	71.2	632	1 887	119	11 128
千 葉	684	9 626	103.2	533	2 391	93	10 894
東 京 区 部	9 991	83 314	97.8	8 282	30 355	1 095	106 224
横 浜	2 915	29 110	80.4	2 025	6 929	402	36 764
新 潟	697	11 671	145.3	482	2 165	201	18 807
富 山	372	8 806	211.0	196	1 392	86	10 009
金 沢	436	10 743	241.9	224	1 654	112	11 773
福 井	282	6 442	242.7	119	824	78	7 425
甲 府	239	3 977	206.4	129	603	37	4 152
長 野	326	5 295	137.6	203	819	87	8 628
岐 阜	423	7 220	175.7	256	1 415	48	4 953
静 岡	592	8 558	119.3	336	1 501	104	11 569
名 古 屋	2 065	27 479	126.2	1 412	6 332	282	33 244
津	316	5 259	186.6	146	953	56	5 457
大 津	278	4 373	131.3	131	1 128	42	5 279
京 都	1 765	24 463	176.6	844	5 840	255	26 785
大 阪	3 522	34 560	136.4	2 218	8 702	351	41 316
神 戸	1 675	19 597	129.7	919	4 443	189	19 726
奈 良	382	4 421	121.1	203	790	43	5 143
和 歌 山	492	7 064	185.7	236	1 489	59	6 570
鳥 取	189	3 640	185.8	101	492	45	5 045
松 江	223	3 787	197.2	83	531	54	5 092
岡 山	726	12 856	186.6	424	2 627	114	14 100
広 島	1 279	17 130	148.0	678	3 156	160	21 329
山 口	190	3 405	174.6	80		29	2 606
徳 島	358	7 621	293.9	185	1 247	66	5 018
高 松	438	7 657	180.8	219	1 089	72	8 477
松 山	500	9 764	189.6	250	1 409	61	6 035
高 知	358	11 140	327.9	183	1 133	86	9 430
福 岡	1 507	24 356	174.4	986	5 067	171	25 685
<b>佐 賀</b>	<b>260</b>	<b>5 493</b>	<b>232.6</b>	<b>132</b>	<b>998</b>	<b>38</b>	<b>4 181</b>
長 崎	633	12 064	271.2	277	1 870	100	8 460
熊 本	709	18 040	249.3	375	2 733	152	15 863
大 分	425	9 434	200.6	217	1 116	64	6 741
宮 崎	418	7 993	199.4	222	1 343	118	10 332
鹿 児 島	627	15 470	256.4	360	2 154	94	9 187
那 覇	279	3 552	112.6	171	614	67	7 085
データ等の解説	平成20年10月 厚生労働省統計情報部「医療施設調査」				平成20年 12月末 厚生労働省 「医師・歯科医 師・薬剤師調 査」	平成19年10月 厚生労働省統計調査部 「社会福祉施設調査」	

## 都 別 主 要 指 標 (つづき)

介護老人 福祉施設 定員数	介護老人 保健施設 定員数	公共下水道 普及率 (%)	ごみ総排出量		都市公園面積		項目  県都名
			年間排出量 (t)	1人1日 当たり (g)	総面積 (ha)	人口1人 当たり(1) (㎡)	
3 929	3 819	99.7	805 725	1 163	2 097.4	11.05	札 幌
758	1 044	73.6	133 251	1 185	400.5	13.26	青 森
894	631	86.1	123 318	1 153	312.9	10.57	盛 岡
2 178	1 892	97.6	427 796	1 161	1 274.4	12.63	仙 台
954	1 391	87.7	136 144	1 144	549.3	17.22	秋 田
840	400	95.9	93 170	1 020	345.6	14.05	山 形
994	990	59.7	123 626	1 150	292.2	10.47	福 島
751	720	57.8	115 367	1 190	290.8	11.01	水 戸
1 240	999	82.3	201 616	1 093	531.2	10.52	宇 都 宮
1 167	960	…	142 498	1 151	331.7	9.76	前 橋
2 618	2 148	85.0	452 660	1 039	616.6	5.07	さ い た ま
2 152	1 733	97.1	396 795	1 177	845.0	8.91	千 葉
16 288	8 775	99.9	3 609 304	1 166	2 580.4	2.97	東 京 区 部
8 651	7 287	99.8	1 285 954	959	1 726.3	4.72	横 浜
3 198	3 476	73.4	335 251	1 142	690.3	8.82	新 潟
1 750	1 670	86.0	164 172	1 076	579.1	14.44	富 山
1 612	1 309	93.4	203 571	1 258	525.0	11.69	金 沢
1 315	889	77.5	102 580	1 055	340.3	13.50	福 井
690	481	92.4	90 895	1 288	254.1	13.30	甲 府
1 374	1 222	…	144 830	1 028	277.4	7.70	長 野
1 210	1 175	88.8	165 490	1 101	347.1	8.22	岐 阜
2 546	1 737	75.7	303 832	1 156	395.0	5.67	静 岡
5 619	5 551	98.6	871 956	1 095	1 545.3	6.87	名 古 屋
1 040	1 025	41.1	113 905	1 080	173.5	7.35	津
820	520	96.4	119 671	995	310.7	9.30	大 津
4 051	3 345	99.2	601 221	1 123	622.6	4.27	京 都
8 076	5 493	100.0	1 424 943	1 548	933.0	3.51	大 阪
4 347	4 566	98.6	689 824	1 254	2 594.5	16.92	神 戸
1 151	848	90.6	118 122	883	729.3	20.26	奈 良
1 289	1 069	32.5	166 818	1 196	240.0	6.49	和 歌 山
826	775	71.9	71 208	981	206.3	12.00	鳥 取
905	430	74.7	69 300	986	194.6	12.24	松 江
2 228	1 873	58.0	274 045	1 077	1 126.8	16.55	岡 山
2 867	2 408	92.9	375 964	894	943.1	8.38	広 島
752	730	83.8	82 658	1 157	180.9	10.16	山 口
570	1 165	28.1	110 241	1 164	321.1	12.44	徳 島
1 467	1 239	57.7	158 050	1 023	290.6	7.10	高 松
1 295	1 264	57.6	154 348	822	362.0	7.18	松 山
756	488	48.7	134 130	1 075	258.5	7.69	高 知
2 955	2 223	99.5	622 487	1 234	1 252.6	8.83	福 岡
<b>794</b>	<b>960</b>	<b>66.1</b>	<b>92 266</b>	<b>1 065</b>	<b>163.3</b>	<b>7.67</b>	<b>佐 賀</b>
1 570	1 283	87.7	167 631	1 024	406.5	9.43	長 崎
1 642	2 009	80.6	282 365	1 069	632.6	8.77	熊 本
1 210	1 130	55.9	168 670	986	684.6	15.01	大 分
1 182	972	…	151 614	1 036	851.0	22.22	宮 崎
1 882	1 293	78.1	222 107	1 006	445.2	7.49	鹿 児 島
380	482	88.8	97 549	851	171.9	5.49	那 覇
平成19年10月 厚生労働省統計調査部 「介護サービス施設・事業所調査」	平成20年 3月末 日本下水道協会	平成20年度 環境省廃棄物対策課 「一般廃棄物処理実態調査」			平成18年3月末 国土交通省公園緑地課 (1)都市計画区域内人口 当たり面積	データ等 の解説	