

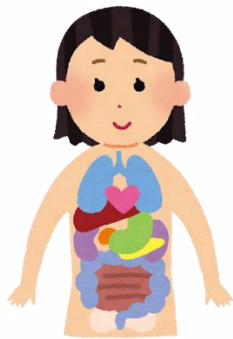
# 佐賀市の 女性がん検診

あなたに  
受けてほしい



女性が一生のうちにがんと診断される確率は2人に1人。  
がんは「他人ごと」ではありません。

女性のがんで多いのは  
**乳がん**



1位  
**乳房**

2位 大腸    3位 肺  
4位 胃      5位 子宮

セルフチェックと検診が大事

動画で確認

「2分でできる  
乳房セルフチェック」

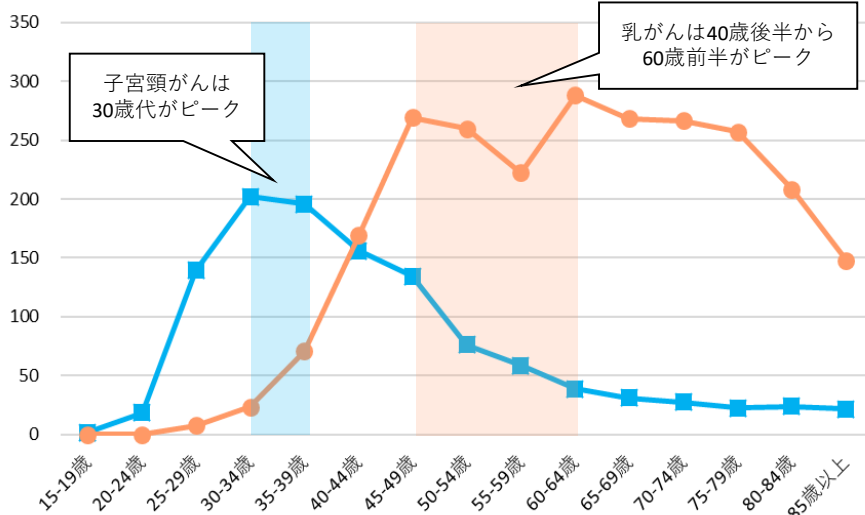
(出典元) 一般社団法人 BC Tube



出典：がんの統計2024 部位別がん罹患数 (2019年)

「若いから関係ない」と思っていませんか？  
子宮頸がんは**20~30歳代**の若い女性に増えています

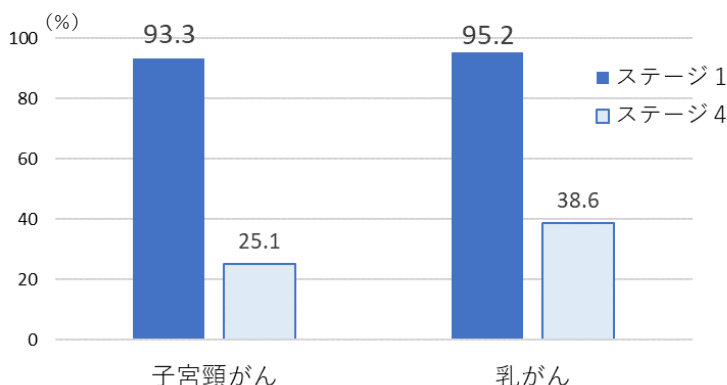
子宮頸がん・乳がんの年齢階級別罹患率 (佐賀県)



出典：佐賀県がん登録事業報告書2017~2019年発症、人口10万人あたり、3年平均

早期発見・早期治療で5年生存率は**9割以上**

子宮頸がん・乳がん 進行度別にみた5年実測生存率※



※実測生存率：がんと診断された人で5年後に生存している割合 (%)  
この数値の中には、がん以外の死因による死亡も含まれます。

出典：がんの統計2024 がん診療連携拠点病院等における5年実測生存率 (2014~2015年診断例)

子宮頸がん検診は**20歳**から  
乳がん検診は**40歳**から受診可能

子宮頸がん・乳がんの初期には自覚  
症状がほとんどありません。  
**症状がなくても検診をうける**ことが  
大切です。



子宮頸がんはHPVワクチンで感染を予防し、  
早期発見のために子宮頸がん検診を受け  
ましょう。

**佐賀市には、お得ながん検診が  
あります。利用ください。**



予約以外の問い合わせ：佐賀市健康づくり課  
TEL (0952) 40-7281 FAX (0952) 40-7380  
Email:kenko@city.saga.lg.jp

詳しくは、  
市ホームページ  
「検診・健康診査」を  
ご確認ください。

<https://www.city.saga.lg.jp/main/206.html>

