

# 住民基本台帳月報

(第1表) 人口, 世帯数

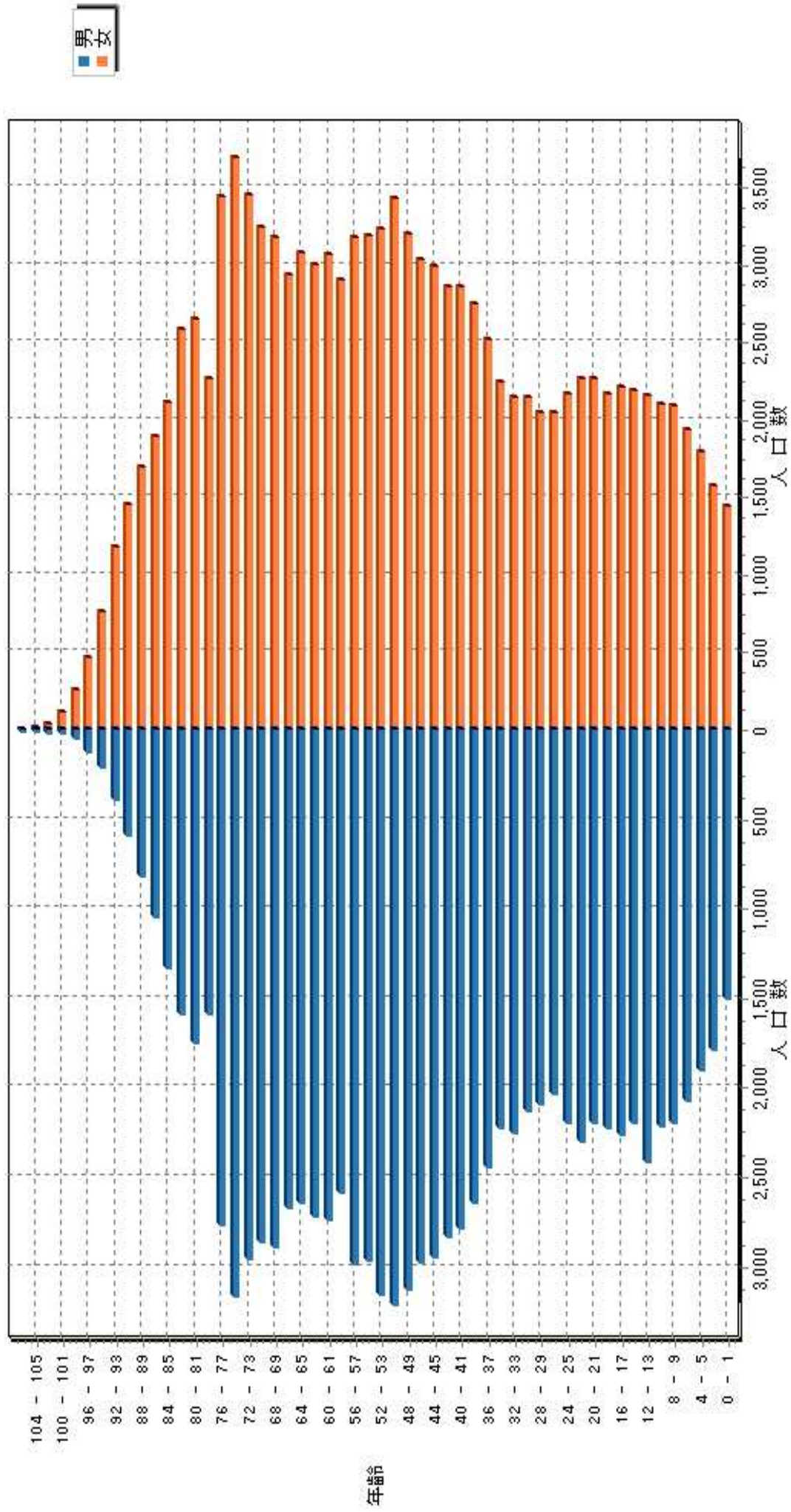
令和 6年10月分

人 口			
区分	男	女	計
日本人	105,881	117,944	223,825
外国人	1,383	1,435	2,818
計	107,264	119,379	226,643

世 帯 数			
日本人のみ	外国人のみ	混合	計
102,262	2,081	323	104,666

# 人口ピラミッド

令和 6 . 10 . 末現在



# 校 区 別 男 女 統 計 表

令和 6 . 10 . 末現在 1 ページ

校区(小学校)名	校区コード	世帯数	人口	男	女
勸興小学校	01	3,564	6,561	3,002	3,559
循誘小学校	02	4,680	8,670	4,023	4,647
日新小学校	03	4,677	9,189	4,422	4,767
赤松小学校	04	3,877	8,101	3,814	4,287
神野小学校	05	5,701	11,127	5,157	5,970
西与賀小学校	06	2,670	5,762	2,662	3,100
嘉瀬小学校	07	2,210	4,960	2,265	2,695
巨勢小学校	08	2,476	5,537	2,643	2,894
兵庫小学校	09	6,706	15,176	7,166	8,010
高木瀬小学校	10	6,540	14,235	6,635	7,600
北川副小学校	11	5,535	12,360	5,742	6,618
本庄小学校	12	6,188	12,160	6,015	6,145
鍋島小学校	13	5,876	12,683	6,078	6,605
金立小学校	14	2,085	4,362	2,111	2,251
久保泉小学校	15	1,784	3,657	1,772	1,885
芙蓉小学校	16	737	1,659	788	871
新栄小学校	17	3,217	6,780	3,150	3,630
若楠小学校	18	3,908	7,907	3,679	4,228
開成小学校	19	3,958	8,775	4,107	4,668
諸富北小学校	20	2,375	5,200	2,490	2,710
諸富南小学校	21	1,932	4,550	2,189	2,361
春日小学校	22	3,899	8,759	4,127	4,632
川上小学校	23	2,248	5,736	2,750	2,986
松梅小学校	24	346	832	401	431
春日北小学校	25	3,426	8,023	3,827	4,196
富士南小学校	26	0	0	0	0
富士小学校	27	955	2,063	984	1,079
北山小学校	28	309	737	365	372
北山東部小学校	29	134	344	167	177
三瀬小学校	30	486	1,100	532	568
中川副小学校	31	1,263	2,712	1,315	1,397
大詫間小学校	32	542	1,412	697	715
南川副小学校	33	2,231	5,430	2,584	2,846
西川副小学校	34	2,174	5,252	2,519	2,733



校区別 ・ 町 ・ 丁目 ・ 大字別人口統計表

01 勸興小学校		令和 6 . 10 . 末現在 1 ページ		
町・丁目・大字名	世帯数	人口	男	女
駅前中央一丁目	23	31	18	13
大財一丁目	71	111	41	70
大財三丁目	68	158	82	76
白山一丁目	231	489	217	272
白山二丁目	144	243	107	136
多布施一丁目	346	666	293	373
多布施二丁目	472	919	431	488
天神一丁目	218	402	186	216
天神二丁目	110	141	69	72
唐人一丁目	295	556	258	298
唐人二丁目	123	201	109	92
松原一丁目	177	301	138	163
松原二丁目	171	335	139	196
愛敬町	220	327	169	158
駅南本町	319	625	283	342
呉服元町	39	53	20	33
成章町	110	186	78	108
中央本町	88	163	68	95
中の小路	197	373	169	204
八幡小路	142	281	127	154
*** 小計 ***	3,564	6,561	3,002	3,559

校区別・町・丁目・大字別人口統計表

02 循誘小学校		令和 6 . 10 . 末現在 2 ページ		
町・丁目・大字名	世帯数	人口	男	女
駅前中央三丁目	57	88	48	40
大財一丁目	121	182	82	100
大財二丁目	472	837	402	435
大財三丁目	252	383	169	214
大財四丁目	330	560	287	273
大財五丁目	273	561	265	296
大財六丁目	552	1,135	516	619
材木一丁目	81	152	67	85
材木二丁目	179	342	160	182
田代一丁目	366	690	319	371
田代二丁目	467	852	394	458
松原三丁目	31	65	31	34
松原四丁目	173	306	127	179
朝日町	37	80	34	46
今宿町	49	106	49	57
大財北町	18	24	13	11
呉服元町	91	178	84	94
紺屋町	164	286	143	143
高木町	291	536	252	284
東佐賀町	504	966	418	548
柳町	80	137	64	73
巨勢町大字牛島	92	204	99	105
*** 小計 ***	4,680	8,670	4,023	4,647

校区別 ・ 町 ・ 丁目 ・ 大字別人口統計表

03 日新小学校

令和 6 . 10 . 末現在 3 ページ

町・丁目・大字名	世帯数	人口	男	女
末広一丁目	474	1,036	499	537
末広二丁目	340	608	323	285
多布施三丁目	494	992	462	530
西田代一丁目	194	388	182	206
西田代二丁目	144	257	135	122
八戸一丁目	217	391	194	197
八戸二丁目	256	485	235	250
伊勢町	443	822	369	453
川原町	76	168	75	93
道祖元町	134	220	120	100
下田町	191	418	194	224
昭栄町	306	654	299	355
新生町	107	232	135	97
中折町	298	667	314	353
長瀬町	383	745	323	422
西魚町	64	110	55	55
与賀町	247	389	212	177
六座町	297	594	289	305
西田代町	12	13	7	6
*** 小計 ***	4,677	9,189	4,422	4,767

校区別 ・ 町 ・ 丁目 ・ 大字別人口統計表

04 赤松小学校		令和 6 . 10 . 末現在 4 ページ		
町・丁目・大字名	世帯数	人口	男	女
城内一丁目	170	384	189	195
城内二丁目	176	336	150	186
松原三丁目	3	5	2	3
松原四丁目	102	134	64	70
水ヶ江一丁目	339	682	320	362
水ヶ江二丁目	530	1,092	497	595
水ヶ江三丁目	192	435	201	234
水ヶ江四丁目	293	690	334	356
水ヶ江五丁目	185	392	185	207
水ヶ江六丁目	65	112	60	52
赤松町	357	636	287	349
朝日町	84	158	83	75
今宿町	8	17	7	10
鬼丸町	710	1,554	753	801
川原町	7	12	6	6
中の館町	248	633	303	330
堀川町	311	656	294	362
与賀町	97	173	79	94
*** 小計 ***	3,877	8,101	3,814	4,287



校区別 ・ 町 ・ 丁目 ・ 大字別人口統計表

05 神野小学校		令和 6 . 10 . 末現在 5 ページ		
町・丁目・大字名	世帯数	人口	男	女
駅前中央一丁目	261	454	217	237
駅前中央二丁目	552	1,018	477	541
駅前中央三丁目	179	343	161	182
神園一丁目	58	145	74	71
神園二丁目	268	562	261	301
神園三丁目	375	733	339	394
神園四丁目	215	349	151	198
神園五丁目	229	440	192	248
神園六丁目	53	106	51	55
神野西一丁目	203	457	211	246
神野西二丁目	299	600	284	316
神野西三丁目	437	999	462	537
神野西四丁目	504	1,136	547	589
神野東一丁目	268	512	223	289
神野東二丁目	198	323	162	161
神野東三丁目	223	383	199	184
神野東四丁目	281	570	266	304
多布施四丁目	722	1,336	603	733
天神二丁目	284	521	221	300
栄町	51	69	24	45
新中町	41	71	32	39
*** 小計 ***	5,701	11,127	5,157	5,970

校区別 ・ 町 ・ 丁目 ・ 大字別人口統計表

06 西与賀小学校

令和 6 . 10 . 末現在 6 ページ

町・丁目・大字名	世帯数	人口	男	女
末広二丁目	137	237	107	130
光一丁目	361	650	314	336
光二丁目	500	974	422	552
光三丁目	316	802	341	461
嘉瀬町大字十五	8	14	5	9
西与賀町大字高太郎	390	1,021	483	538
西与賀町大字厘外	736	1,590	764	826
西与賀町大字相応津	116	267	132	135
西与賀町字今津	106	207	94	113
*** 小計 ***	2,670	5,762	2,662	3,100

校区別・町・丁目・大字別人口統計表

07 嘉瀬小学校

令和 6 . 10 . 末現在 7 ページ

町・丁目・大字名	世帯数	人口	男	女
嘉瀬町大字荻野	483	1,103	524	579
嘉瀬町大字中原	866	1,754	782	972
嘉瀬町大字扇町	466	1,107	506	601
嘉瀬町大字十五	395	996	453	543
*** 小計 ***	2,210	4,960	2,265	2,695

校区別・町・丁目・大字別人口統計表

08 巨勢小学校

令和 6 . 10 . 末現在 8 ページ

町・丁目・大字名	世帯数	人口	男	女
巨勢町大字高尾	444	1,021	472	549
巨勢町大字修理田	503	1,267	624	643
巨勢町大字東西	94	205	96	109
巨勢町大字牛島	1,435	3,044	1,451	1,593
*** 小計 ***	2,476	5,537	2,643	2,894

校区別・町・丁目・大字別人口統計表

09 兵庫小学校

令和 6 . 10 . 末現在 9 ページ

町・丁目・大字名	世帯数	人口	男	女
駅前中央三丁目	150	303	140	163
兵庫南一丁目	681	1,518	719	799
兵庫南二丁目	552	1,174	555	619
兵庫南三丁目	470	1,008	425	583
兵庫南四丁目	325	669	313	356
兵庫北一丁目	598	1,474	701	773
兵庫北二丁目	759	1,436	669	767
兵庫北三丁目	235	489	216	273
兵庫北四丁目	91	235	112	123
兵庫北五丁目	275	681	325	356
兵庫北六丁目	243	438	215	223
兵庫北七丁目	340	794	376	418
大財北町	166	314	155	159
兵庫町大字淵	551	1,385	649	736
兵庫町大字西淵	101	312	157	155
兵庫町大字藤木	438	1,197	597	600
兵庫町大字瓦町	310	719	339	380
兵庫町大字若宮	421	1,030	503	527
*** 小計 ***	6,706	15,176	7,166	8,010

校区別・町・丁目・大字別人口統計表

10 高木瀬小学校

令和 6 . 10 . 末現在 10 ページ

町・丁目・大字名	世帯数	人口	男	女
日の出一丁目	528	1,042	503	539
高木瀬東一丁目	392	839	395	444
高木瀬東二丁目	388	810	396	414
高木瀬東三丁目	409	925	422	503
高木瀬東四丁目	455	948	425	523
高木瀬東五丁目	471	1,008	456	552
高木瀬東六丁目	516	916	386	530
高木瀬西一丁目	109	229	104	125
高木瀬西二丁目	396	848	411	437
高木瀬西三丁目	256	525	236	289
高木瀬西四丁目	450	1,028	503	525
高木瀬西五丁目	461	983	455	528
高木瀬西六丁目	19	38	16	22
高木瀬町大字東高木	494	1,086	484	602
高木瀬町大字長瀬	1,196	3,010	1,443	1,567
*** 小計 ***	6,540	14,235	6,635	7,600

校区別 ・ 町 ・ 丁目 ・ 大字別人口統計表

11 北川副小学校		令和 6 . 10 . 末現在 11 ページ		
町・丁目・大字名	世帯数	人口	男	女
水ヶ江五丁目	83	175	90	85
水ヶ江六丁目	264	499	224	275
木原一丁目	576	1,243	583	660
木原二丁目	550	1,201	542	659
木原三丁目	390	883	399	484
南佐賀一丁目	345	703	358	345
南佐賀二丁目	322	695	332	363
南佐賀三丁目	354	721	334	387
朝日町	220	480	222	258
今宿町	196	376	161	215
新郷本町	640	1,327	584	743
北川副町大字江上	426	1,292	627	665
北川副町大字光法	934	2,220	1,032	1,188
北川副町大字新郷	235	545	254	291
*** 小計 ***	5,535	12,360	5,742	6,618

校区別 ・ 町 ・ 丁目 ・ 大字別人口統計表

12 本庄小学校

令和 6 . 10 . 末現在 12 ページ

町・丁目・大字名	世帯数	人口	男	女
水ヶ江五丁目	11	23	8	15
本庄町大字本庄	3,551	6,206	3,138	3,068
本庄町大字鹿子	440	996	485	511
本庄町大字正里	65	161	78	83
本庄町大字袋	1,181	2,614	1,261	1,353
本庄町大字末次	940	2,160	1,045	1,115
*** 小計 ***	6,188	12,160	6,015	6,145



校区別・町・丁目・大字別人口統計表

13 鍋島小学校

令和 6 . 10 . 末現在 13 ページ

町・丁目・大字名	世帯数	人口	男	女
鍋島一丁目	741	1,634	791	843
鍋島二丁目	653	1,351	637	714
鍋島三丁目	615	1,080	513	567
鍋島四丁目	364	649	311	338
鍋島五丁目	371	637	287	350
鍋島六丁目	522	926	430	496
卸本町	208	502	238	264
鍋島町大字八戸溝	525	1,053	529	524
鍋島町大字森田	760	2,205	1,093	1,112
鍋島町大字鍋島	241	531	249	282
鍋島町大字蛸久	876	2,115	1,000	1,115
** 小計 **	5,876	12,683	6,078	6,605

校区別・町・丁目・大字別人口統計表

14 金立小学校

令和 6 . 10 . 末現在 14 ページ

町・丁目・大字名	世帯数	人口	男	女
金立町大字金立	1,113	2,101	1,044	1,057
金立町大字薬師丸	168	369	173	196
金立町大字千布	804	1,892	894	998
*** 小計 ***	2,085	4,362	2,111	2,251

校区別 ・ 町 ・ 丁目 ・ 大字別人口統計表

15 久保泉小学校

令和 6 . 10 . 末現在 15 ページ

町・丁目・大字名	世帯数	人口	男	女
金立町大字金立	2	5	3	2
久保泉町大字上和泉	362	838	402	436
久保泉町大字下和泉	489	952	490	462
久保泉町大字川久保	931	1,862	877	985
*** 小計 ***	1,784	3,657	1,772	1,885

校区別 ・ 町 ・ 丁目 ・ 大字別人口統計表

16

芙蓉小学校

令和 6 . 10 . 末現在

16 ページ

町・丁目・大字名	世帯数	人口	男	女
蓮池町大字蓮池	257	565	254	311
蓮池町大字見島	154	380	192	188
蓮池町大字小松	223	512	243	269
蓮池町大字古賀	103	202	99	103
*** 小計 ***	737	1,659	788	871

校区別 ・ 町 ・ 丁目 ・ 大字別人口統計表

17 新栄小学校

令和 6 . 10 . 末現在 17 ページ

町・丁目・大字名	世帯数	人口	男	女
天祐一丁目	459	869	409	460
天祐二丁目	297	611	295	316
新栄東一丁目	90	195	88	107
新栄東二丁目	172	433	200	233
新栄東三丁目	196	420	189	231
新栄東四丁目	263	539	224	315
新栄西一丁目	240	509	232	277
新栄西二丁目	157	378	184	194
新生町	236	560	265	295
天祐団地	200	264	105	159
中折町	20	42	17	25
緑小路	66	98	47	51
鍋島町大字八戸	821	1,862	895	967
*** 小計 ***	3,217	6,780	3,150	3,630

校区別 ・ 町 ・ 丁目 ・ 大字別人口統計表

18

若楠小学校

令和 6 . 10 . 末現在

18 ページ

町・丁目・大字名	世帯数	人口	男	女
神園三丁目	109	173	95	78
神野東三丁目	30	65	31	34
神野東四丁目	35	87	47	40
日の出一丁目	237	358	171	187
若宮一丁目	859	1,819	847	972
若宮二丁目	449	900	418	482
若宮三丁目	670	1,282	537	745
若楠一丁目	183	405	192	213
若楠二丁目	300	645	319	326
若楠三丁目	423	959	453	506
高木瀬西三丁目	5	10	4	6
新中町	276	665	300	365
高木瀬団地	127	153	72	81
八丁畷町	205	386	193	193
*** 小計 ***	3,908	7,907	3,679	4,228

校区別・町・丁目・大字別人口統計表

19 開成小学校

令和 6 . 10 . 末現在 19 ページ

町・丁目・大字名	世帯数	人口	男	女
神園五丁目	54	112	50	62
神園六丁目	133	294	132	162
八戸溝一丁目	291	634	308	326
八戸溝二丁目	224	430	204	226
八戸溝三丁目	197	394	193	201
開成一丁目	480	883	358	525
開成二丁目	387	842	392	450
開成三丁目	228	503	245	258
開成四丁目	153	333	158	175
開成五丁目	347	783	377	406
開成六丁目	359	832	401	431
鍋島町大字八戸溝	839	2,066	986	1,080
鍋島町大字森田	266	669	303	366
*** 小計 ***	3,958	8,775	4,107	4,668

校区別 ・ 町 ・ 丁目 ・ 大字別人口統計表

20 諸富北小学校

令和 6 . 10 . 末現在 20 ページ

町・丁目・大字名	世帯数	人口	男	女
諸富町大字大堂	464	1,039	511	528
諸富町大字徳富	1,413	3,186	1,533	1,653
諸富町大字諸富津	498	975	446	529
*** 小計 ***	2,375	5,200	2,490	2,710



校区別・町・丁目・大字別人口統計表

21 諸富南小学校

令和 6 . 10 . 末現在 21 ページ

町・丁目・大字名	世帯数	人口	男	女
諸富町大字寺井津	359	872	436	436
諸富町大字為重	944	2,320	1,109	1,211
諸富町大字山領	629	1,358	644	714
*** 小計 ***	1,932	4,550	2,189	2,361

校区別 ・ 町 ・ 丁目 ・ 大字別人口統計表

22 春日小学校

令和 6 . 10 . 末現在 22 ページ

町・丁目・大字名	世帯数	人口	男	女
大和町大字尼寺	3,387	7,598	3,593	4,005
大和町大字久池井	486	1,110	509	601
大和町大字八反原	26	51	25	26
*** 小計 ***	3,899	8,759	4,127	4,632

校区別・町・丁目・大字別人口統計表

23 川上小学校

令和 6 . 10 . 末現在 23 ページ

町・丁目・大字名	世帯数	人口	男	女
大和町大字川上	662	1,690	828	862
大和町大字東山田	754	2,024	954	1,070
大和町大字池上	289	761	353	408
大和町大字久留間	543	1,261	615	646
*** 小計 ***	2,248	5,736	2,750	2,986

校区別 ・ 町 ・ 丁目 ・ 大字別人口統計表

24 松梅小学校

令和 6 . 10 . 末現在 24 ページ

町・丁目・大字名	世帯数	人口	男	女
大和町大字梅野	160	397	189	208
大和町大字名尾	30	76	39	37
大和町大字松瀬	156	359	173	186
*** 小計 ***	346	832	401	431

校区別・町・丁目・大字別人口統計表

25 春日北小学校

令和 6 . 10 . 末現在 25 ページ

町・丁目・大字名	世帯数	人口	男	女
大和町大字久池井	3,337	7,852	3,746	4,106
大和町大字梅野	89	171	81	90
*** 小計 ***	3,426	8,023	3,827	4,196

校区別 ・ 町 ・ 丁目 ・ 大字別人口統計表

27 富士小学校

令和 6 . 10 . 末現在 26 ページ

町・丁目・大字名	世帯数	人口	男	女
富士町大字市川	64	180	86	94
富士町大字内野	145	246	127	119
富士町大字小副川	221	479	229	250
富士町大字鎌原	7	20	9	11
富士町大字上熊川	118	233	106	127
富士町大字下熊川	65	133	62	71
富士町大字杉山	35	88	43	45
富士町大字関屋	62	170	85	85
富士町大字苅木	19	36	17	19
富士町大字畑瀬	5	15	5	10
富士町大字古湯	175	381	175	206
富士町大字松瀬	39	82	40	42
*** 小計 ***	955	2,063	984	1,079

校区別・町・丁目・大字別人口統計表

28 北山小学校

令和 6 . 10 . 末現在 27 ページ

町・丁目・大字名	世帯数	人口	男	女
富士町大字大串	51	141	75	66
富士町大字大野	10	26	13	13
富士町大字上無津呂	68	149	77	72
富士町大字栗並	38	105	49	56
富士町大字下無津呂	56	119	58	61
富士町大字中原	34	82	39	43
富士町大字麻那古	52	115	54	61
*** 小計 ***	309	737	365	372

校区別 ・ 町 ・ 丁目 ・ 大字別人口統計表

29 北山東部小学校

令和 6 . 10 . 末現在 28 ページ

町・丁目・大字名	世帯数	人口	男	女
富士町大字上合瀬	27	80	36	44
富士町大字古場	53	124	63	61
富士町大字下合瀬	28	80	40	40
富士町大字関屋	4	10	4	6
富士町大字藤瀬	22	50	24	26
*** 小計 ***	134	344	167	177



校区別 ・ 町 ・ 丁目 ・ 大字別人口統計表

30

三瀬小学校

令和 6 . 10 . 末現在

29 ページ

町・丁目・大字名	世帯数	人口	男	女
三瀬村三瀬	255	532	253	279
三瀬村藤原	146	357	180	177
三瀬村杠	85	211	99	112
*** 小計 ***	486	1,100	532	568

校区別 ・ 町 ・ 丁目 ・ 大字別人口統計表

31 中川副小学校

令和 6 . 10 . 末現在 30 ページ

町・丁目・大字名	世帯数	人口	男	女
川副町大字福富	567	1,138	567	571
川副町大字早津江津	215	460	217	243
川副町大字早津江	481	1,114	531	583
*** 小計 ***	1,263	2,712	1,315	1,397

校区別 ・ 町 ・ 丁目 ・ 大字別人口統計表

32 大詫間小学校

令和 6 . 10 . 末現在 31 ページ

町・丁目・大字名	世帯数	人口	男	女
川副町大字大詫間	542	1,412	697	715
** 小計 **	542	1,412	697	715

校区別・町・丁目・大字別人口統計表

33 南川副小学校

令和 6 . 10 . 末現在 32 ページ

町・丁目・大字名	世帯数	人口	男	女
川副町大字犬井道	1,147	2,822	1,340	1,482
川副町大字鹿江	1,084	2,608	1,244	1,364
*** 小計 ***	2,231	5,430	2,584	2,846

校区別・町・丁目・大字別人口統計表

34 西川副小学校

令和 6 . 10 . 末現在 33 ページ

町・丁目・大字名	世帯数	人口	男	女
川副町大字南里	827	1,899	904	995
川副町大字西古賀	665	1,646	771	875
川副町大字小々森	682	1,707	844	863
*** 小計 ***	2,174	5,252	2,519	2,733

校区別・町・丁目・大字別人口統計表

35 東与賀小学校

令和 6 . 10 . 末現在 34 ページ

町・丁目・大字名	世帯数	人口	男	女
東与賀町大字下古賀	1,288	3,373	1,655	1,718
東与賀町大字田中	992	2,551	1,206	1,345
東与賀町大字飯盛	694	1,654	797	857
*** 小計 ***	2,974	7,578	3,658	3,920

校区別・町・丁目・大字別人口統計表

36

思斉小学校

令和 6 . 10 . 末現在

35 ページ

町・丁目・大字名	世帯数	人口	男	女
久保田町大字徳万	1,039	2,421	1,113	1,308
久保田町大字新田	694	1,796	860	936
久保田町大字久富	709	1,725	828	897
久保田町大字久保田	463	1,150	549	601
久保田町大字江戸	78	162	78	84
*** 小計 ***	2,983	7,254	3,428	3,826
*** 総計 ***	104,666	226,643	107,264	119,379

# 校 区 別 年 齢 別 人 口 統 計 表

1 勸興小学校

令和 6 . 10 . 未現在 1 ページ

年 齢	男	女	人 口	年 齢	男	女	人 口
0 歳	14	20	34	36 歳	33	26	59
1 歳	15	21	36	37 歳	35	38	73
2 歳	16	12	28	38 歳	47	35	82
3 歳	21	27	48	39 歳	31	29	60
4 歳	22	12	34	40 歳	32	41	73
5 歳	22	17	39	41 歳	41	37	78
6 歳	27	19	46	42 歳	29	38	67
7 歳	22	19	41	43 歳	53	42	95
8 歳	20	24	44	44 歳	35	44	79
9 歳	23	22	45	45 歳	43	40	83
10 歳	26	29	55	46 歳	54	59	113
11 歳	19	30	49	47 歳	51	53	104
12 歳	33	28	61	48 歳	47	51	98
13 歳	33	28	61	49 歳	58	52	110
14 歳	34	35	69	50 歳	55	53	108
15 歳	25	29	54	51 歳	43	62	105
16 歳	29	35	64	52 歳	47	66	113
17 歳	35	34	69	53 歳	47	51	98
18 歳	21	34	55	54 歳	55	47	102
19 歳	28	39	67	55 歳	48	51	99
20 歳	23	41	64	56 歳	49	59	108
21 歳	29	40	69	57 歳	52	49	101
22 歳	34	41	75	58 歳	42	42	84
23 歳	38	42	80	59 歳	45	48	93
24 歳	41	51	92	60 歳	52	59	111
25 歳	27	44	71	61 歳	41	35	76
26 歳	38	30	68	62 歳	38	52	90
27 歳	28	45	73	63 歳	42	46	88
28 歳	36	35	71	64 歳	48	60	108
29 歳	25	27	52	65 歳	34	45	79
30 歳	33	28	61	66 歳	39	43	82
31 歳	34	30	64	67 歳	26	45	71
32 歳	23	32	55	68 歳	30	53	83
33 歳	39	27	66	69 歳	34	40	74
34 歳	28	33	61	70 歳	40	38	78
35 歳	38	22	60	71 歳	43	44	87



校 区 別 年 齢 別 人 口 統 計 表

1 勸興小学校

令和 6 . 10 . 未現在 2 ページ

年 齢	男	女	人 口			
72 歳	32	46	78			
73 歳	46	29	75			
74 歳	23	53	76			
75 歳	31	67	98			
76 歳	32	52	84			
77 歳	39	56	95			
78 歳	23	31	54			
79 歳	18	34	52			
80 歳	32	39	71			
81 歳	24	42	66			
82 歳	22	45	67			
83 歳	23	45	68			
84 歳	25	33	58			
85 歳	19	23	42			
86 歳	16	29	45			
87 歳	11	26	37			
88 歳	9	32	41			
89 歳	7	20	27			
90 歳	7	24	31			
91 歳	7	10	17			
92 歳	6	15	21			
93 歳	5	10	15			
94 歳	2	8	10			
95 歳	1	9	10			
96 歳	0	7	7			
97 歳	1	11	12			
98 歳	1	2	3			
99 歳	0	4	4			
100 歳	1	0	1			
101 歳	1	0	1			
102 歳	0	0	0			
103 歳	0	1	1			
104 歳	0	0	0			
105 歳	0	1	1			
**合計**	3,002	3,559	6,561			

# 校 区 別 年 齢 別 人 口 統 計 表

2 循誘小学校

令和 6 . 10 . 末現在 3 ページ

年 齢	男	女	人 口	年 齢	男	女	人 口
0 歳	31	20	51	36 歳	49	40	89
1 歳	36	36	72	37 歳	46	54	100
2 歳	27	29	56	38 歳	61	45	106
3 歳	30	24	54	39 歳	73	55	128
4 歳	27	25	52	40 歳	58	51	109
5 歳	27	28	55	41 歳	47	50	97
6 歳	30	39	69	42 歳	44	49	93
7 歳	34	24	58	43 歳	57	45	102
8 歳	39	28	67	44 歳	54	64	118
9 歳	27	30	57	45 歳	56	63	119
10 歳	37	23	60	46 歳	57	59	116
11 歳	28	24	52	47 歳	58	63	121
12 歳	22	30	52	48 歳	60	68	128
13 歳	36	38	74	49 歳	56	58	114
14 歳	42	33	75	50 歳	68	66	134
15 歳	34	41	75	51 歳	64	66	130
16 歳	35	32	67	52 歳	59	51	110
17 歳	34	41	75	53 歳	64	55	119
18 歳	32	31	63	54 歳	55	61	116
19 歳	39	37	76	55 歳	53	56	109
20 歳	25	42	67	56 歳	68	54	122
21 歳	43	39	82	57 歳	51	57	108
22 歳	55	40	95	58 歳	43	46	89
23 歳	48	59	107	59 歳	53	69	122
24 歳	43	54	97	60 歳	59	82	141
25 歳	41	47	88	61 歳	46	64	110
26 歳	49	48	97	62 歳	37	59	96
27 歳	48	50	98	63 歳	49	63	112
28 歳	59	51	110	64 歳	41	63	104
29 歳	43	35	78	65 歳	42	62	104
30 歳	56	46	102	66 歳	53	65	118
31 歳	54	63	117	67 歳	43	54	97
32 歳	52	64	116	68 歳	63	48	111
33 歳	52	38	90	69 歳	59	60	119
34 歳	46	64	110	70 歳	52	46	98
35 歳	41	42	83	71 歳	50	62	112

校 区 別 年 齢 別 人 口 統 計 表

2 循誘小学校

令和 6 . 10 . 未現在 4 ページ

年 齢	男	女	人 口			
72 歳	57	70	127			
73 歳	50	61	111			
74 歳	45	74	119			
75 歳	64	82	146			
76 歳	55	77	132			
77 歳	42	78	120			
78 歳	21	49	70			
79 歳	32	47	79			
80 歳	39	65	104			
81 歳	30	62	92			
82 歳	28	45	73			
83 歳	32	52	84			
84 歳	35	56	91			
85 歳	20	40	60			
86 歳	14	43	57			
87 歳	23	46	69			
88 歳	20	29	49			
89 歳	12	39	51			
90 歳	13	33	46			
91 歳	10	32	42			
92 歳	7	23	30			
93 歳	12	24	36			
94 歳	3	8	11			
95 歳	1	17	18			
96 歳	5	9	14			
97 歳	2	5	7			
98 歳	1	5	6			
99 歳	0	5	5			
100 歳	0	0	0			
101 歳	0	1	1			
102 歳	0	1	1			
103 歳	0	1	1			
**合計**	4,023	4,647	8,670			

# 校 区 別 年 齢 別 人 口 統 計 表

3 | 日新小学校

令和 6 . 10 . 末現在 5 ページ

年 齢	男	女	人 口	年 齢	男	女	人 口
0 歳	27	22	49	36 歳	51	54	105
1 歳	29	30	59	37 歳	44	70	114
2 歳	31	26	57	38 歳	48	53	101
3 歳	34	27	61	39 歳	50	55	105
4 歳	29	32	61	40 歳	39	48	87
5 歳	35	24	59	41 歳	59	48	107
6 歳	43	37	80	42 歳	58	54	112
7 歳	32	40	72	43 歳	49	51	100
8 歳	43	31	74	44 歳	57	51	108
9 歳	35	32	67	45 歳	48	50	98
10 歳	33	27	60	46 歳	56	56	112
11 歳	42	35	77	47 歳	38	61	99
12 歳	52	37	89	48 歳	51	67	118
13 歳	49	37	86	49 歳	58	47	105
14 歳	30	37	67	50 歳	69	60	129
15 歳	40	38	78	51 歳	58	70	128
16 歳	54	45	99	52 歳	55	54	109
17 歳	43	39	82	53 歳	66	72	138
18 歳	57	63	120	54 歳	50	58	108
19 歳	46	43	89	55 歳	52	56	108
20 歳	56	49	105	56 歳	69	56	125
21 歳	67	55	122	57 歳	65	65	130
22 歳	60	38	98	58 歳	49	64	113
23 歳	68	43	111	59 歳	67	79	146
24 歳	59	48	107	60 歳	52	57	109
25 歳	58	49	107	61 歳	69	44	113
26 歳	53	47	100	62 歳	66	64	130
27 歳	46	45	91	63 歳	55	48	103
28 歳	49	48	97	64 歳	54	56	110
29 歳	55	51	106	65 歳	52	70	122
30 歳	54	43	97	66 歳	57	68	125
31 歳	36	32	68	67 歳	47	59	106
32 歳	43	39	82	68 歳	54	74	128
33 歳	45	40	85	69 歳	62	69	131
34 歳	48	37	85	70 歳	56	72	128
35 歳	45	39	84	71 歳	54	78	132

# 校 区 別 年 齢 別 人 口 統 計 表

3 | 日新小学校

令和 6 . 10 . 未現在 6 ページ

年 齢	男	女	人 口		
72 歳	57	65	122		
73 歳	67	75	142		
74 歳	61	82	143		
75 歳	65	65	130		
76 歳	74	83	157		
77 歳	59	74	133		
78 歳	45	40	85		
79 歳	32	51	83		
80 歳	37	45	82		
81 歳	30	60	90		
82 歳	41	60	101		
83 歳	33	55	88		
84 歳	25	47	72		
85 歳	28	36	64		
86 歳	20	41	61		
87 歳	18	33	51		
88 歳	16	36	52		
89 歳	17	38	55		
90 歳	18	30	48		
91 歳	14	34	48		
92 歳	20	39	59		
93 歳	10	29	39		
94 歳	6	21	27		
95 歳	5	13	18		
96 歳	2	22	24		
97 歳	3	8	11		
98 歳	4	10	14		
99 歳	4	5	9		
100 歳	0	6	6		
101 歳	1	1	2		
**合計**	4,422	4,767	9,189		

# 校 区 別 年 齢 別 人 口 統 計 表

4 赤松小学校

令和 6 . 10 . 末現在 7 ページ

年 齢	男	女	人 口	年 齢	男	女	人 口
0 歳	18	24	42	36 歳	39	46	85
1 歳	32	21	53	37 歳	30	42	72
2 歳	32	22	54	38 歳	45	50	95
3 歳	27	26	53	39 歳	51	50	101
4 歳	27	37	64	40 歳	57	56	113
5 歳	33	39	72	41 歳	54	53	107
6 歳	46	38	84	42 歳	48	71	119
7 歳	38	34	72	43 歳	42	68	110
8 歳	58	50	108	44 歳	74	66	140
9 歳	44	43	87	45 歳	51	53	104
10 歳	42	56	98	46 歳	60	55	115
11 歳	45	39	84	47 歳	53	77	130
12 歳	43	47	90	48 歳	56	59	115
13 歳	51	32	83	49 歳	51	72	123
14 歳	42	43	85	50 歳	69	56	125
15 歳	45	47	92	51 歳	73	74	147
16 歳	55	56	111	52 歳	55	71	126
17 歳	34	29	63	53 歳	43	72	115
18 歳	53	52	105	54 歳	72	67	139
19 歳	34	52	86	55 歳	59	47	106
20 歳	41	44	85	56 歳	60	66	126
21 歳	46	34	80	57 歳	47	46	93
22 歳	49	50	99	58 歳	30	45	75
23 歳	37	30	67	59 歳	57	67	124
24 歳	38	42	80	60 歳	51	59	110
25 歳	29	34	63	61 歳	60	49	109
26 歳	38	25	63	62 歳	53	46	99
27 歳	34	39	73	63 歳	61	60	121
28 歳	36	31	67	64 歳	51	58	109
29 歳	37	28	65	65 歳	44	56	100
30 歳	31	35	66	66 歳	51	51	102
31 歳	41	36	77	67 歳	44	51	95
32 歳	36	23	59	68 歳	44	70	114
33 歳	32	49	81	69 歳	45	43	88
34 歳	27	28	55	70 歳	51	44	95
35 歳	32	40	72	71 歳	29	62	91

# 校 区 別 年 齢 別 人 口 統 計 表

4 赤松小学校

令和 6 . 10 . 未現在 8 ページ

年 齢	男	女	人 口			
72 歳	45	52	97			
73 歳	61	44	105			
74 歳	61	66	127			
75 歳	40	56	96			
76 歳	30	57	87			
77 歳	40	56	96			
78 歳	27	28	55			
79 歳	20	38	58			
80 歳	26	38	64			
81 歳	29	38	67			
82 歳	20	33	53			
83 歳	27	25	52			
84 歳	19	33	52			
85 歳	21	29	50			
86 歳	12	25	37			
87 歳	21	30	51			
88 歳	10	25	35			
89 歳	14	35	49			
90 歳	7	24	31			
91 歳	8	24	32			
92 歳	7	21	28			
93 歳	9	11	20			
94 歳	6	16	22			
95 歳	1	11	12			
96 歳	3	15	18			
97 歳	3	8	11			
98 歳	1	7	8			
99 歳	3	2	5			
100 歳	0	2	2			
101 歳	0	1	1			
102 歳	0	1	1			
103 歳	0	1	1			
104 歳	0	1	1			
105 歳	0	1	1			
**合計**	3,814	4,287	8,101			

# 校 区 別 年 齢 別 人 口 統 計 表

5 神野小学校

令和 6 . 10 . 末現在 9 ページ

年 齢	男	女	人 口		年 齢	男	女	人 口
0 歳	31	30	61		36 歳	56	51	107
1 歳	40	22	62		37 歳	60	61	121
2 歳	39	43	82		38 歳	45	52	97
3 歳	42	31	73		39 歳	58	70	128
4 歳	46	43	89		40 歳	67	64	131
5 歳	40	37	77		41 歳	66	78	144
6 歳	45	43	88		42 歳	75	82	157
7 歳	44	38	82		43 歳	62	89	151
8 歳	44	59	103		44 歳	84	80	164
9 歳	47	51	98		45 歳	88	82	170
10 歳	48	42	90		46 歳	66	76	142
11 歳	42	48	90		47 歳	69	88	157
12 歳	52	52	104		48 歳	74	91	165
13 歳	57	38	95		49 歳	84	83	167
14 歳	55	59	114		50 歳	70	87	157
15 歳	45	56	101		51 歳	86	102	188
16 歳	64	52	116		52 歳	79	81	160
17 歳	63	59	122		53 歳	70	81	151
18 歳	49	59	108		54 歳	79	87	166
19 歳	48	63	111		55 歳	82	90	172
20 歳	58	56	114		56 歳	76	94	170
21 歳	53	51	104		57 歳	85	77	162
22 歳	55	50	105		58 歳	69	85	154
23 歳	61	69	130		59 歳	80	94	174
24 歳	57	53	110		60 歳	73	92	165
25 歳	59	64	123		61 歳	74	89	163
26 歳	49	58	107		62 歳	81	76	157
27 歳	48	44	92		63 歳	68	70	138
28 歳	53	49	102		64 歳	66	83	149
29 歳	56	64	120		65 歳	62	89	151
30 歳	64	69	133		66 歳	65	69	134
31 歳	42	52	94		67 歳	63	68	131
32 歳	45	55	100		68 歳	78	65	143
33 歳	55	45	100		69 歳	60	92	152
34 歳	63	47	110		70 歳	85	75	160
35 歳	63	66	129		71 歳	59	89	148



# 校 区 別 年 齢 別 人 口 統 計 表

5 神野小学校

令和 6 . 10 . 未現在 10 ページ

年 齢	男	女	人 口		
72 歳	66	93	159		
73 歳	62	97	159		
74 歳	63	82	145		
75 歳	86	89	175		
76 歳	56	77	133		
77 歳	59	72	131		
78 歳	24	40	64		
79 歳	34	42	76		
80 歳	35	63	98		
81 歳	44	52	96		
82 歳	29	69	98		
83 歳	20	48	68		
84 歳	30	46	76		
85 歳	17	36	53		
86 歳	21	47	68		
87 歳	22	40	62		
88 歳	17	45	62		
89 歳	19	41	60		
90 歳	12	32	44		
91 歳	11	34	45		
92 歳	12	32	44		
93 歳	9	24	33		
94 歳	9	15	24		
95 歳	4	22	26		
96 歳	3	9	12		
97 歳	3	9	12		
98 歳	2	6	8		
99 歳	2	2	4		
100 歳	0	3	3		
101 歳	0	3	3		
102 歳	0	1	1		
**合計**	5,157	5,970	11,127		

# 校 区 別 年 齢 別 人 口 統 計 表

6 西与賀小学校

令和 6 . 10 . 未現在 11 ページ

年 齢	男	女	人 口	年 齢	男	女	人 口
0 歳	27	15	42	36 歳	31	36	67
1 歳	17	17	34	37 歳	36	34	70
2 歳	31	17	48	38 歳	28	21	49
3 歳	40	32	72	39 歳	29	43	72
4 歳	26	21	47	40 歳	36	30	66
5 歳	33	43	76	41 歳	48	35	83
6 歳	20	35	55	42 歳	28	44	72
7 歳	26	34	60	43 歳	43	37	80
8 歳	28	23	51	44 歳	33	32	65
9 歳	33	35	68	45 歳	32	36	68
10 歳	24	25	49	46 歳	30	34	64
11 歳	26	25	51	47 歳	31	35	66
12 歳	32	19	51	48 歳	29	32	61
13 歳	25	37	62	49 歳	53	29	82
14 歳	39	23	62	50 歳	33	33	66
15 歳	24	22	46	51 歳	40	40	80
16 歳	20	32	52	52 歳	38	29	67
17 歳	30	23	53	53 歳	32	36	68
18 歳	23	28	51	54 歳	44	47	91
19 歳	28	19	47	55 歳	38	44	82
20 歳	25	34	59	56 歳	32	36	68
21 歳	17	23	40	57 歳	24	32	56
22 歳	28	32	60	58 歳	20	31	51
23 歳	20	20	40	59 歳	35	37	72
24 歳	27	25	52	60 歳	26	45	71
25 歳	23	28	51	61 歳	43	42	85
26 歳	15	18	33	62 歳	36	42	78
27 歳	22	22	44	63 歳	32	33	65
28 歳	27	29	56	64 歳	25	39	64
29 歳	22	23	45	65 歳	36	34	70
30 歳	30	24	54	66 歳	29	43	72
31 歳	30	32	62	67 歳	37	38	75
32 歳	35	30	65	68 歳	34	47	81
33 歳	21	34	55	69 歳	30	44	74
34 歳	44	37	81	70 歳	34	31	65
35 歳	26	32	58	71 歳	34	47	81

校 区 別 年 齢 別 人 口 統 計 表

6 西与賀小学校

令和 6 . 10 . 未現在 12 ページ

年 齢	男	女	人 口			
72 歳	39	53	92			
73 歳	37	51	88			
74 歳	37	52	89			
75 歳	45	52	97			
76 歳	37	41	78			
77 歳	20	48	68			
78 歳	22	39	61			
79 歳	21	35	56			
80 歳	27	53	80			
81 歳	29	48	77			
82 歳	20	35	55			
83 歳	25	30	55			
84 歳	19	32	51			
85 歳	15	23	38			
86 歳	13	15	28			
87 歳	11	35	46			
88 歳	10	24	34			
89 歳	13	18	31			
90 歳	11	19	30			
91 歳	7	16	23			
92 歳	4	18	22			
93 歳	5	16	21			
94 歳	5	11	16			
95 歳	2	11	13			
96 歳	3	6	9			
97 歳	2	8	10			
98 歳	0	6	6			
99 歳	0	2	2			
100 歳	0	3	3			
101 歳	0	3	3			
102 歳	0	0	0			
103 歳	0	1	1			
**合計**	2,662	3,100	5,762			

# 校 区 別 年 齢 別 人 口 統 計 表

7 嘉瀬小学校

令和 6 . 10 . 末現在 13 ページ

年 齢	男	女	人 口	年 齢	男	女	人 口
0 歳	19	16	35	36 歳	23	31	54
1 歳	15	22	37	37 歳	28	26	54
2 歳	18	22	40	38 歳	28	29	57
3 歳	30	29	59	39 歳	25	34	59
4 歳	24	19	43	40 歳	27	28	55
5 歳	21	22	43	41 歳	37	30	67
6 歳	23	25	48	42 歳	17	37	54
7 歳	19	25	44	43 歳	29	27	56
8 歳	20	23	43	44 歳	25	20	45
9 歳	35	21	56	45 歳	35	24	59
10 歳	23	25	48	46 歳	30	29	59
11 歳	17	32	49	47 歳	22	27	49
12 歳	18	25	43	48 歳	24	44	68
13 歳	20	19	39	49 歳	26	33	59
14 歳	18	25	43	50 歳	27	28	55
15 歳	22	20	42	51 歳	36	24	60
16 歳	23	23	46	52 歳	30	31	61
17 歳	20	13	33	53 歳	32	18	50
18 歳	17	18	35	54 歳	31	32	63
19 歳	20	16	36	55 歳	23	35	58
20 歳	14	35	49	56 歳	33	35	68
21 歳	14	20	34	57 歳	22	33	55
22 歳	26	18	44	58 歳	22	32	54
23 歳	18	19	37	59 歳	23	26	49
24 歳	20	22	42	60 歳	25	26	51
25 歳	12	17	29	61 歳	28	30	58
26 歳	18	26	44	62 歳	31	32	63
27 歳	19	14	33	63 歳	29	37	66
28 歳	20	19	39	64 歳	33	34	67
29 歳	32	23	55	65 歳	35	39	74
30 歳	25	29	54	66 歳	29	37	66
31 歳	28	28	56	67 歳	32	46	78
32 歳	25	18	43	68 歳	41	42	83
33 歳	30	21	51	69 歳	39	30	69
34 歳	27	23	50	70 歳	33	31	64
35 歳	24	25	49	71 歳	29	38	67

校 区 別 年 齢 別 人 口 統 計 表

7 嘉瀬小学校

令和 6 . 10 . 未現在 14 ページ

年 齢	男	女	人 口			
72 歳	35	39	74			
73 歳	30	35	65			
74 歳	35	42	77			
75 歳	38	46	84			
76 歳	34	42	76			
77 歳	44	35	79			
78 歳	18	36	54			
79 歳	11	26	37			
80 歳	19	35	54			
81 歳	12	25	37			
82 歳	21	30	51			
83 歳	18	38	56			
84 歳	19	34	53			
85 歳	19	34	53			
86 歳	13	26	39			
87 歳	12	26	38			
88 歳	16	22	38			
89 歳	9	35	44			
90 歳	12	29	41			
91 歳	9	22	31			
92 歳	7	28	35			
93 歳	6	17	23			
94 歳	4	17	21			
95 歳	6	16	22			
96 歳	4	4	8			
97 歳	0	9	9			
98 歳	0	7	7			
99 歳	1	4	5			
100 歳	0	2	2			
101 歳	0	1	1			
102 歳	0	1	1			
**合計**	2,265	2,695	4,960			

# 校 区 別 年 齢 別 人 口 統 計 表

8 巨勢小学校

令和 6 . 10 . 末現在 15 ページ

年 齢	男	女	人 口	年 齢	男	女	人 口
0 歳	28	34	62	36 歳	35	31	66
1 歳	20	31	51	37 歳	37	49	86
2 歳	29	21	50	38 歳	27	37	64
3 歳	29	31	60	39 歳	42	42	84
4 歳	33	25	58	40 歳	38	45	83
5 歳	39	32	71	41 歳	44	47	91
6 歳	32	27	59	42 歳	47	41	88
7 歳	38	24	62	43 歳	38	30	68
8 歳	38	29	67	44 歳	46	38	84
9 歳	33	34	67	45 歳	35	54	89
10 歳	33	33	66	46 歳	37	39	76
11 歳	31	27	58	47 歳	49	38	87
12 歳	36	25	61	48 歳	42	36	78
13 歳	38	28	66	49 歳	30	34	64
14 歳	26	25	51	50 歳	41	44	85
15 歳	32	39	71	51 歳	52	28	80
16 歳	28	29	57	52 歳	42	45	87
17 歳	24	22	46	53 歳	30	36	66
18 歳	25	18	43	54 歳	28	42	70
19 歳	30	23	53	55 歳	32	32	64
20 歳	27	18	45	56 歳	38	35	73
21 歳	28	23	51	57 歳	27	34	61
22 歳	15	20	35	58 歳	32	37	69
23 歳	19	25	44	59 歳	29	27	56
24 歳	26	28	54	60 歳	21	24	45
25 歳	31	22	53	61 歳	34	27	61
26 歳	22	27	49	62 歳	22	30	52
27 歳	39	26	65	63 歳	25	26	51
28 歳	33	29	62	64 歳	23	22	45
29 歳	29	33	62	65 歳	14	33	47
30 歳	27	40	67	66 歳	31	20	51
31 歳	35	34	69	67 歳	15	23	38
32 歳	43	37	80	68 歳	20	40	60
33 歳	37	41	78	69 歳	33	29	62
34 歳	35	38	73	70 歳	26	40	66
35 歳	29	40	69	71 歳	25	43	68

校 区 別 年 齢 別 人 口 統 計 表

8 巨勢小学校

令和 6 . 10 . 未現在 16 ページ

年 齢	男	女	人 口			
72 歳	38	45	83			
73 歳	28	28	56			
74 歳	29	36	65			
75 歳	35	43	78			
76 歳	38	42	80			
77 歳	25	33	58			
78 歳	22	33	55			
79 歳	12	19	31			
80 歳	21	36	57			
81 歳	15	26	41			
82 歳	13	25	38			
83 歳	13	28	41			
84 歳	6	26	32			
85 歳	6	24	30			
86 歳	10	25	35			
87 歳	12	17	29			
88 歳	7	9	16			
89 歳	9	17	26			
90 歳	6	9	15			
91 歳	1	12	13			
92 歳	2	14	16			
93 歳	5	5	10			
94 歳	1	4	5			
95 歳	1	6	7			
96 歳	2	6	8			
97 歳	1	2	3			
98 歳	0	2	2			
99 歳	0	4	4			
100 歳	0	1	1			
101 歳	1	0	1			
102 歳	0	0	0			
103 歳	0	1	1			
**合計**	2,643	2,894	5,537			

# 校 区 別 年 齢 別 人 口 統 計 表

9 兵庫小学校

令和 6 . 10 . 未現在 17 ページ

年 齢	男	女	人 口	年 齢	男	女	人 口
0 歳	73	51	124	36 歳	86	90	176
1 歳	71	63	134	37 歳	83	88	171
2 歳	86	53	139	38 歳	81	89	170
3 歳	67	75	142	39 歳	78	104	182
4 歳	74	56	130	40 歳	82	122	204
5 歳	71	78	149	41 歳	87	96	183
6 歳	60	82	142	42 歳	108	107	215
7 歳	82	72	154	43 歳	118	121	239
8 歳	78	90	168	44 歳	99	126	225
9 歳	86	80	166	45 歳	103	131	234
10 歳	104	96	200	46 歳	120	129	249
11 歳	88	74	162	47 歳	119	128	247
12 歳	87	98	185	48 歳	117	120	237
13 歳	94	100	194	49 歳	126	130	256
14 歳	78	83	161	50 歳	131	153	284
15 歳	96	87	183	51 歳	117	155	272
16 歳	89	89	178	52 歳	127	138	265
17 歳	95	81	176	53 歳	128	122	250
18 歳	83	77	160	54 歳	117	134	251
19 歳	84	82	166	55 歳	95	116	211
20 歳	84	80	164	56 歳	108	125	233
21 歳	69	82	151	57 歳	107	144	251
22 歳	89	113	202	58 歳	72	91	163
23 歳	86	92	178	59 歳	96	107	203
24 歳	87	85	172	60 歳	86	109	195
25 歳	91	88	179	61 歳	97	103	200
26 歳	76	81	157	62 歳	93	100	193
27 歳	76	89	165	63 歳	94	96	190
28 歳	83	100	183	64 歳	82	59	141
29 歳	85	80	165	65 歳	85	87	172
30 歳	84	101	185	66 歳	77	85	162
31 歳	89	97	186	67 歳	58	79	137
32 歳	77	87	164	68 歳	69	85	154
33 歳	81	84	165	69 歳	78	74	152
34 歳	92	79	171	70 歳	56	65	121
35 歳	73	79	152	71 歳	65	77	142



# 校 区 別 年 齢 別 人 口 統 計 表

9 兵庫小学校

令和 6 . 10 . 未現在 18 ページ

年 齢	男	女	人 口		
72 歳	68	91	159		
73 歳	75	81	156		
74 歳	69	70	139		
75 歳	66	95	161		
76 歳	62	76	138		
77 歳	50	80	130		
78 歳	30	47	77		
79 歳	38	41	79		
80 歳	39	65	104		
81 歳	32	46	78		
82 歳	39	46	85		
83 歳	22	37	59		
84 歳	27	33	60		
85 歳	25	38	63		
86 歳	28	36	64		
87 歳	15	39	54		
88 歳	13	34	47		
89 歳	12	24	36		
90 歳	13	26	39		
91 歳	7	31	38		
92 歳	6	29	35		
93 歳	3	20	23		
94 歳	3	18	21		
95 歳	4	12	16		
96 歳	3	8	11		
97 歳	3	8	11		
98 歳	1	1	2		
99 歳	0	5	5		
100 歳	0	1	1		
101 歳	0	0	0		
102 歳	0	1	1		
103 歳	0	1	1		
104 歳	0	1	1		
***合計***	7,166	8,010	15,176		

# 校 区 別 年 齢 別 人 口 統 計 表

10 高木瀬小学校

令和 6 . 10 . 未現在 19 ページ

年 齢	男	女	人 口	年 齢	男	女	人 口
0 歳	46	52	98	36 歳	73	86	159
1 歳	54	66	120	37 歳	90	91	181
2 歳	48	72	120	38 歳	70	96	166
3 歳	67	61	128	39 歳	95	101	196
4 歳	65	84	149	40 歳	98	98	196
5 歳	72	60	132	41 歳	76	80	156
6 歳	76	59	135	42 歳	101	86	187
7 歳	65	71	136	43 歳	81	93	174
8 歳	64	66	130	44 歳	96	102	198
9 歳	78	61	139	45 歳	76	81	157
10 歳	68	79	147	46 歳	79	86	165
11 歳	75	76	151	47 歳	102	97	199
12 歳	78	68	146	48 歳	85	97	182
13 歳	63	66	129	49 歳	104	101	205
14 歳	70	79	149	50 歳	112	100	212
15 歳	66	48	114	51 歳	118	127	245
16 歳	60	74	134	52 歳	127	94	221
17 歳	69	75	144	53 歳	91	103	194
18 歳	64	58	122	54 歳	101	95	196
19 歳	84	72	156	55 歳	83	91	174
20 歳	84	66	150	56 歳	78	76	154
21 歳	65	61	126	57 歳	83	86	169
22 歳	65	76	141	58 歳	70	66	136
23 歳	60	63	123	59 歳	84	86	170
24 歳	66	69	135	60 歳	64	85	149
25 歳	58	68	126	61 歳	66	69	135
26 歳	57	59	116	62 歳	63	78	141
27 歳	59	50	109	63 歳	73	103	176
28 歳	67	52	119	64 歳	69	87	156
29 歳	51	77	128	65 歳	74	82	156
30 歳	67	72	139	66 歳	78	84	162
31 歳	59	62	121	67 歳	74	73	147
32 歳	61	81	142	68 歳	77	94	171
33 歳	82	65	147	69 歳	86	94	180
34 歳	71	75	146	70 歳	76	106	182
35 歳	78	87	165	71 歳	94	106	200

# 校 区 別 年 齢 別 人 口 統 計 表

10 高木瀬小学校

令和 6 . 10 . 未現在 20 ページ

年 齢	男	女	人 口		
72 歳	72	106	178		
73 歳	90	97	187		
74 歳	94	117	211		
75 歳	93	127	220		
76 歳	80	115	195		
77 歳	90	116	206		
78 歳	49	80	129		
79 歳	56	82	138		
80 歳	59	93	152		
81 歳	59	107	166		
82 歳	63	94	157		
83 歳	50	97	147		
84 歳	61	82	143		
85 歳	45	64	109		
86 歳	33	60	93		
87 歳	46	63	109		
88 歳	35	52	87		
89 歳	19	51	70		
90 歳	21	52	73		
91 歳	14	55	69		
92 歳	16	35	51		
93 歳	13	37	50		
94 歳	6	25	31		
95 歳	12	23	35		
96 歳	2	13	15		
97 歳	4	13	17		
98 歳	2	13	15		
99 歳	0	6	6		
100 歳	1	6	7		
101 歳	0	5	5		
102 歳	1	2	3		
103 歳	0	1	1		
104 歳	0	1	1		
***合計***	6,635	7,600	14,235		

# 校 区 別 年 齢 別 人 口 統 計 表

11 北川副小学校

令和 6 . 10 . 末現在 21 ページ

年 齢	男	女	人 口	年 齢	男	女	人 口
0 歳	40	48	88	36 歳	57	90	147
1 歳	56	54	110	37 歳	81	79	160
2 歳	52	51	103	38 歳	74	87	161
3 歳	56	46	102	39 歳	74	77	151
4 歳	47	58	105	40 歳	74	81	155
5 歳	65	61	126	41 歳	71	92	163
6 歳	65	63	128	42 歳	65	102	167
7 歳	77	56	133	43 歳	95	76	171
8 歳	65	74	139	44 歳	101	85	186
9 歳	72	65	137	45 歳	96	74	170
10 歳	71	68	139	46 歳	69	75	144
11 歳	61	84	145	47 歳	92	84	176
12 歳	62	75	137	48 歳	85	92	177
13 歳	67	77	144	49 歳	91	98	189
14 歳	58	71	129	50 歳	87	91	178
15 歳	58	53	111	51 歳	90	93	183
16 歳	60	56	116	52 歳	83	86	169
17 歳	60	59	119	53 歳	96	80	176
18 歳	57	54	111	54 歳	67	82	149
19 歳	44	63	107	55 歳	68	89	157
20 歳	45	48	93	56 歳	78	73	151
21 歳	43	52	95	57 歳	78	93	171
22 歳	47	52	99	58 歳	60	68	128
23 歳	54	53	107	59 歳	87	94	181
24 歳	51	59	110	60 歳	65	85	150
25 歳	53	47	100	61 歳	67	75	142
26 歳	45	47	92	62 歳	66	66	132
27 歳	38	45	83	63 歳	59	67	126
28 歳	39	53	92	64 歳	63	83	146
29 歳	58	47	105	65 歳	57	79	136
30 歳	65	74	139	66 歳	57	73	130
31 歳	59	62	121	67 歳	58	56	114
32 歳	59	46	105	68 歳	60	64	124
33 歳	62	59	121	69 歳	86	72	158
34 歳	54	74	128	70 歳	63	85	148
35 歳	58	62	120	71 歳	75	85	160

校 区 別 年 齢 別 人 口 統 計 表

11 北川副小学校

令和 6 . 10 . 未現在 22 ページ

年 齢	男	女	人 口			
72 歳	64	88	152			
73 歳	61	91	152			
74 歳	77	101	178			
75 歳	84	108	192			
76 歳	78	94	172			
77 歳	90	99	189			
78 歳	53	64	117			
79 歳	47	62	109			
80 歳	50	88	138			
81 歳	47	80	127			
82 歳	48	68	116			
83 歳	52	73	125			
84 歳	40	74	114			
85 歳	34	61	95			
86 歳	41	47	88			
87 歳	24	53	77			
88 歳	36	63	99			
89 歳	21	46	67			
90 歳	22	47	69			
91 歳	14	33	47			
92 歳	14	23	37			
93 歳	9	23	32			
94 歳	5	23	28			
95 歳	3	21	24			
96 歳	4	14	18			
97 歳	1	9	10			
98 歳	1	9	10			
99 歳	1	3	4			
100 歳	1	5	6			
101 歳	1	1	2			
102 歳	0	0	0			
103 歳	1	0	1			
**合計**	5,742	6,618	12,360			

# 校 区 別 年 齢 別 人 口 統 計 表

12 本庄小学校

令和 6 . 10 . 未現在 23 ページ

年 齢	男	女	人 口	年 齢	男	女	人 口
0 歳	35	40	75	36 歳	85	70	155
1 歳	34	33	67	37 歳	69	67	136
2 歳	49	32	81	38 歳	67	79	146
3 歳	51	50	101	39 歳	80	83	163
4 歳	57	44	101	40 歳	88	79	167
5 歳	51	56	107	41 歳	79	73	152
6 歳	52	45	97	42 歳	70	65	135
7 歳	52	49	101	43 歳	87	71	158
8 歳	65	55	120	44 歳	66	71	137
9 歳	66	42	108	45 歳	88	88	176
10 歳	66	64	130	46 歳	88	93	181
11 歳	61	52	113	47 歳	81	88	169
12 歳	68	47	115	48 歳	99	75	174
13 歳	70	61	131	49 歳	90	68	158
14 歳	57	51	108	50 歳	78	95	173
15 歳	54	71	125	51 歳	65	80	145
16 歳	69	48	117	52 歳	74	88	162
17 歳	51	51	102	53 歳	83	70	153
18 歳	77	65	142	54 歳	83	80	163
19 歳	87	97	184	55 歳	78	82	160
20 歳	102	92	194	56 歳	92	79	171
21 歳	119	114	233	57 歳	91	67	158
22 歳	126	79	205	58 歳	59	67	126
23 歳	96	81	177	59 歳	67	77	144
24 歳	91	68	159	60 歳	63	73	136
25 歳	64	73	137	61 歳	68	65	133
26 歳	83	67	150	62 歳	79	81	160
27 歳	76	76	152	63 歳	64	69	133
28 歳	51	68	119	64 歳	71	71	142
29 歳	75	59	134	65 歳	73	65	138
30 歳	71	51	122	66 歳	82	83	165
31 歳	59	57	116	67 歳	67	67	134
32 歳	71	46	117	68 歳	63	73	136
33 歳	67	63	130	69 歳	58	72	130
34 歳	58	58	116	70 歳	81	70	151
35 歳	83	43	126	71 歳	80	73	153

校 区 別 年 齢 別 人 口 統 計 表

12 本庄小学校

令和 6 . 10 . 未現在 24 ページ

年 齢	男	女	人 口			
72 歳	64	77	141			
73 歳	45	98	143			
74 歳	61	71	132			
75 歳	78	61	139			
76 歳	69	84	153			
77 歳	53	69	122			
78 歳	27	50	77			
79 歳	36	46	82			
80 歳	35	55	90			
81 歳	41	50	91			
82 歳	42	66	108			
83 歳	27	59	86			
84 歳	38	49	87			
85 歳	31	61	92			
86 歳	17	37	54			
87 歳	24	55	79			
88 歳	18	44	62			
89 歳	29	40	69			
90 歳	15	34	49			
91 歳	16	43	59			
92 歳	8	32	40			
93 歳	6	22	28			
94 歳	3	17	20			
95 歳	5	14	19			
96 歳	2	15	17			
97 歳	3	11	14			
98 歳	2	6	8			
99 歳	0	7	7			
100 歳	0	3	3			
101 歳	0	2	2			
102 歳	0	1	1			
103 歳	0	0	0			
104 歳	0	0	0			
105 歳	0	1	1			
**合計**	6,015	6,145	12,160			

# 校 区 別 年 齢 別 人 口 統 計 表

13 鍋島小学校

令和 6 . 10 . 未現在 25 ページ

年 齢	男	女	人 口	年 齢	男	女	人 口
0 歳	35	33	68	36 歳	74	60	134
1 歳	46	46	92	37 歳	80	95	175
2 歳	54	46	100	38 歳	81	78	159
3 歳	65	51	116	39 歳	85	94	179
4 歳	51	48	99	40 歳	89	89	178
5 歳	54	60	114	41 歳	85	94	179
6 歳	51	56	107	42 歳	79	101	180
7 歳	64	67	131	43 歳	89	86	175
8 歳	55	53	108	44 歳	88	79	167
9 歳	71	70	141	45 歳	87	87	174
10 歳	74	67	141	46 歳	94	96	190
11 歳	67	72	139	47 歳	85	77	162
12 歳	83	72	155	48 歳	83	99	182
13 歳	85	78	163	49 歳	96	95	191
14 歳	81	71	152	50 歳	79	95	174
15 歳	80	65	145	51 歳	104	109	213
16 歳	82	87	169	52 歳	83	92	175
17 歳	63	65	128	53 歳	94	113	207
18 歳	75	66	141	54 歳	90	105	195
19 歳	63	70	133	55 歳	81	96	177
20 歳	60	66	126	56 歳	87	95	182
21 歳	86	81	167	57 歳	74	88	162
22 歳	63	67	130	58 歳	78	77	155
23 歳	94	78	172	59 歳	74	101	175
24 歳	81	93	174	60 歳	89	114	203
25 歳	82	64	146	61 歳	68	94	162
26 歳	83	76	159	62 歳	77	95	172
27 歳	53	75	128	63 歳	76	91	167
28 歳	68	57	125	64 歳	93	82	175
29 歳	66	61	127	65 歳	72	89	161
30 歳	60	70	130	66 歳	80	86	166
31 歳	60	61	121	67 歳	72	72	144
32 歳	73	68	141	68 歳	67	85	152
33 歳	58	71	129	69 歳	79	88	167
34 歳	60	64	124	70 歳	71	75	146
35 歳	56	72	128	71 歳	101	87	188



# 校 区 別 年 齢 別 人 口 統 計 表

13 鍋島小学校

令和 6 . 10 . 未現在 26 ページ

年 齢	男	女	人 口		
72 歳	73	79	152		
73 歳	73	68	141		
74 歳	66	70	136		
75 歳	78	78	156		
76 歳	55	53	108		
77 歳	58	60	118		
78 歳	24	30	54		
79 歳	39	53	92		
80 歳	27	40	67		
81 歳	24	24	48		
82 歳	29	40	69		
83 歳	23	47	70		
84 歳	20	27	47		
85 歳	14	28	42		
86 歳	8	30	38		
87 歳	23	25	48		
88 歳	8	29	37		
89 歳	11	32	43		
90 歳	8	22	30		
91 歳	5	25	30		
92 歳	5	32	37		
93 歳	5	26	31		
94 歳	7	15	22		
95 歳	4	13	17		
96 歳	2	12	14		
97 歳	2	8	10		
98 歳	1	4	5		
99 歳	0	6	6		
100 歳	0	0	0		
101 歳	0	1	1		
102 歳	0	2	2		
***合計***	6,078	6,605	12,683		

# 校 区 別 年 齢 別 人 口 統 計 表

14 金立小学校

令和 6 . 10 . 未現在 27 ページ

年 齢	男	女	人 口	年 齢	男	女	人 口
0 歳	15	6	21	36 歳	24	21	45
1 歳	13	11	24	37 歳	25	24	49
2 歳	13	11	24	38 歳	21	21	42
3 歳	11	13	24	39 歳	26	22	48
4 歳	23	23	46	40 歳	31	21	52
5 歳	16	16	32	41 歳	33	28	61
6 歳	18	17	35	42 歳	32	24	56
7 歳	22	16	38	43 歳	26	26	52
8 歳	21	20	41	44 歳	32	29	61
9 歳	23	21	44	45 歳	32	30	62
10 歳	16	15	31	46 歳	21	31	52
11 歳	21	19	40	47 歳	27	36	63
12 歳	19	16	35	48 歳	35	27	62
13 歳	26	21	47	49 歳	38	27	65
14 歳	25	21	46	50 歳	31	27	58
15 歳	23	23	46	51 歳	33	36	69
16 歳	22	24	46	52 歳	26	29	55
17 歳	24	25	49	53 歳	32	25	57
18 歳	19	10	29	54 歳	28	17	45
19 歳	18	15	33	55 歳	38	23	61
20 歳	20	25	45	56 歳	20	22	42
21 歳	15	14	29	57 歳	19	22	41
22 歳	26	17	43	58 歳	16	22	38
23 歳	17	13	30	59 歳	23	31	54
24 歳	15	20	35	60 歳	28	35	63
25 歳	23	11	34	61 歳	22	26	48
26 歳	15	15	30	62 歳	34	27	61
27 歳	13	15	28	63 歳	23	32	55
28 歳	9	15	24	64 歳	26	31	57
29 歳	17	9	26	65 歳	19	26	45
30 歳	8	10	18	66 歳	30	32	62
31 歳	11	15	26	67 歳	23	24	47
32 歳	20	26	46	68 歳	27	32	59
33 歳	28	22	50	69 歳	43	33	76
34 歳	28	20	48	70 歳	27	37	64
35 歳	23	24	47	71 歳	33	32	65

# 校 区 別 年 齢 別 人 口 統 計 表

14 金立小学校

令和 6 . 10 . 未現在 28 ページ

年 齢	男	女	人 口		
72 歳	35	43	78		
73 歳	21	36	57		
74 歳	39	40	79		
75 歳	40	43	83		
76 歳	37	44	81		
77 歳	26	40	66		
78 歳	18	26	44		
79 歳	26	20	46		
80 歳	19	34	53		
81 歳	19	37	56		
82 歳	23	16	39		
83 歳	19	30	49		
84 歳	22	26	48		
85 歳	16	20	36		
86 歳	13	13	26		
87 歳	10	25	35		
88 歳	8	26	34		
89 歳	4	23	27		
90 歳	13	21	34		
91 歳	11	18	29		
92 歳	4	19	23		
93 歳	0	10	10		
94 歳	2	11	13		
95 歳	0	4	4		
96 歳	1	7	8		
97 歳	2	4	6		
98 歳	1	7	8		
99 歳	1	2	3		
100 歳	0	3	3		
101 歳	1	0	1		
102 歳	0	0	0		
103 歳	0	1	1		
<p style="text-align: center;">**合計**</p>	2,111	2,251	4,362		

# 校 区 別 年 齢 別 人 口 統 計 表

15 久保泉小学校

令和 6 . 10 . 末現在 29 ページ

年 齢	男	女	人 口	年 齢	男	女	人 口
0 歳	7	11	18	36 歳	20	22	42
1 歳	10	14	24	37 歳	34	23	57
2 歳	9	3	12	38 歳	19	21	40
3 歳	14	19	33	39 歳	26	21	47
4 歳	8	8	16	40 歳	16	16	32
5 歳	16	10	26	41 歳	19	19	38
6 歳	15	11	26	42 歳	20	21	41
7 歳	12	11	23	43 歳	18	19	37
8 歳	17	13	30	44 歳	19	14	33
9 歳	12	13	25	45 歳	16	22	38
10 歳	15	11	26	46 歳	27	24	51
11 歳	18	14	32	47 歳	27	17	44
12 歳	12	10	22	48 歳	23	21	44
13 歳	21	12	33	49 歳	29	22	51
14 歳	15	17	32	50 歳	28	23	51
15 歳	11	14	25	51 歳	19	23	42
16 歳	20	13	33	52 歳	15	20	35
17 歳	15	10	25	53 歳	23	22	45
18 歳	18	12	30	54 歳	21	19	40
19 歳	15	18	33	55 歳	23	20	43
20 歳	18	15	33	56 歳	22	27	49
21 歳	16	15	31	57 歳	29	20	49
22 歳	13	19	32	58 歳	28	17	45
23 歳	18	20	38	59 歳	21	19	40
24 歳	13	13	26	60 歳	22	12	34
25 歳	15	18	33	61 歳	20	22	42
26 歳	11	10	21	62 歳	23	29	52
27 歳	9	15	24	63 歳	22	25	47
28 歳	13	8	21	64 歳	22	13	35
29 歳	14	19	33	65 歳	27	24	51
30 歳	17	15	32	66 歳	24	29	53
31 歳	16	10	26	67 歳	26	28	54
32 歳	20	11	31	68 歳	20	27	47
33 歳	13	14	27	69 歳	23	25	48
34 歳	18	8	26	70 歳	30	33	63
35 歳	21	19	40	71 歳	29	30	59

# 校 区 別 年 齢 別 人 口 統 計 表

15 久保泉小学校

令和 6 . 10 . 未現在 30 ページ

年 齢	男	女	人 口	年 齢	男	女	人 口
72 歳	29	32	61	**合計**	1,772	1,885	3,657
73 歳	43	29	72				
74 歳	40	38	78				
75 歳	40	45	85				
76 歳	34	18	52				
77 歳	31	32	63				
78 歳	13	25	38				
79 歳	15	33	48				
80 歳	21	33	54				
81 歳	16	32	48				
82 歳	20	37	57				
83 歳	13	38	51				
84 歳	11	15	26				
85 歳	18	20	38				
86 歳	16	18	34				
87 歳	13	22	35				
88 歳	14	18	32				
89 歳	9	21	30				
90 歳	4	19	23				
91 歳	4	14	18				
92 歳	2	20	22				
93 歳	2	15	17				
94 歳	3	11	14				
95 歳	4	11	15				
96 歳	1	7	8				
97 歳	0	5	5				
98 歳	0	4	4				
99 歳	0	4	4				
100 歳	0	3	3				
101 歳	0	4	4				
102 歳	0	0	0				
103 歳	0	0	0				
104 歳	0	0	0				
105 歳	0	0	0				
106 歳	1	0	1				

# 校 区 別 年 齢 別 人 口 統 計 表

16 芙蓉小学校

令和 6 . 10 . 末現在 31 ページ

年 齢	男	女	人 口	年 齢	男	女	人 口
0 歳	8	5	13	36 歳	12	8	20
1 歳	9	6	15	37 歳	5	6	11
2 歳	5	6	11	38 歳	11	6	17
3 歳	4	4	8	39 歳	9	5	14
4 歳	7	8	15	40 歳	12	11	23
5 歳	9	5	14	41 歳	11	11	22
6 歳	10	10	20	42 歳	11	12	23
7 歳	6	4	10	43 歳	11	10	21
8 歳	7	7	14	44 歳	5	9	14
9 歳	7	11	18	45 歳	10	7	17
10 歳	9	8	17	46 歳	12	6	18
11 歳	8	4	12	47 歳	14	8	22
12 歳	7	5	12	48 歳	10	7	17
13 歳	9	5	14	49 歳	15	13	28
14 歳	4	7	11	50 歳	6	13	19
15 歳	6	3	9	51 歳	8	11	19
16 歳	5	6	11	52 歳	15	5	20
17 歳	6	6	12	53 歳	15	5	20
18 歳	3	7	10	54 歳	9	10	19
19 歳	6	6	12	55 歳	13	8	21
20 歳	8	7	15	56 歳	10	15	25
21 歳	8	7	15	57 歳	12	8	20
22 歳	2	9	11	58 歳	5	13	18
23 歳	8	3	11	59 歳	11	13	24
24 歳	10	4	14	60 歳	8	14	22
25 歳	8	4	12	61 歳	8	9	17
26 歳	8	12	20	62 歳	7	18	25
27 歳	10	7	17	63 歳	11	11	22
28 歳	6	10	16	64 歳	6	11	17
29 歳	9	7	16	65 歳	15	18	33
30 歳	5	4	9	66 歳	8	14	22
31 歳	3	1	4	67 歳	9	12	21
32 歳	9	9	18	68 歳	13	10	23
33 歳	8	8	16	69 歳	13	11	24
34 歳	10	12	22	70 歳	15	20	35
35 歳	12	13	25	71 歳	11	17	28

# 校 区 別 年 齢 別 人 口 統 計 表

16 芙蓉小学校

令和 6 . 10 . 未現在 32 ページ

年 齢	男	女	人 口		
72 歳	15	15	30		
73 歳	12	14	26		
74 歳	8	16	24		
75 歳	13	19	32		
76 歳	16	10	26		
77 歳	8	12	20		
78 歳	11	18	29		
79 歳	5	8	13		
80 歳	11	13	24		
81 歳	8	10	18		
82 歳	9	10	19		
83 歳	3	6	9		
84 歳	3	8	11		
85 歳	4	8	12		
86 歳	4	8	12		
87 歳	4	9	13		
88 歳	6	8	14		
89 歳	2	11	13		
90 歳	3	5	8		
91 歳	2	13	15		
92 歳	1	13	14		
93 歳	1	4	5		
94 歳	3	1	4		
95 歳	0	2	2		
96 歳	1	2	3		
97 歳	0	2	2		
98 歳	0	0	0		
99 歳	0	1	1		
<p style="margin-top: 20px;">**合計**</p>	788	871	1,659		

# 校 区 別 年 齢 別 人 口 統 計 表

17 新栄小学校

令和 6 . 10 . 末現在 33 ページ

年 齢	男	女	人 口	年 齢	男	女	人 口
0 歳	22	21	43	36 歳	23	38	61
1 歳	20	28	48	37 歳	29	42	71
2 歳	24	18	42	38 歳	33	41	74
3 歳	31	10	41	39 歳	43	46	89
4 歳	23	18	41	40 歳	45	49	94
5 歳	22	18	40	41 歳	38	46	84
6 歳	31	30	61	42 歳	38	36	74
7 歳	32	24	56	43 歳	36	42	78
8 歳	22	24	46	44 歳	44	38	82
9 歳	33	29	62	45 歳	54	50	104
10 歳	37	24	61	46 歳	42	35	77
11 歳	34	20	54	47 歳	41	62	103
12 歳	39	31	70	48 歳	49	59	108
13 歳	37	42	79	49 歳	44	54	98
14 歳	33	34	67	50 歳	32	42	74
15 歳	23	25	48	51 歳	45	45	90
16 歳	31	42	73	52 歳	43	61	104
17 歳	31	38	69	53 歳	48	46	94
18 歳	43	22	65	54 歳	40	44	84
19 歳	15	27	42	55 歳	35	58	93
20 歳	30	30	60	56 歳	43	45	88
21 歳	30	25	55	57 歳	48	50	98
22 歳	26	41	67	58 歳	26	47	73
23 歳	22	31	53	59 歳	34	40	74
24 歳	33	35	68	60 歳	47	56	103
25 歳	29	29	58	61 歳	44	63	107
26 歳	31	28	59	62 歳	33	50	83
27 歳	34	24	58	63 歳	39	54	93
28 歳	24	22	46	64 歳	42	53	95
29 歳	42	38	80	65 歳	42	61	103
30 歳	31	40	71	66 歳	50	55	105
31 歳	29	24	53	67 歳	39	50	89
32 歳	39	27	66	68 歳	50	66	116
33 歳	36	23	59	69 歳	53	56	109
34 歳	38	23	61	70 歳	51	63	114
35 歳	34	33	67	71 歳	51	48	99



# 校 区 別 年 齢 別 人 口 統 計 表

17 新栄小学校

令和 6 . 10 . 未現在 34 ページ

年 齢	男	女	人 口		
72 歳	52	66	118		
73 歳	59	61	120		
74 歳	46	76	122		
75 歳	55	62	117		
76 歳	46	49	95		
77 歳	45	67	112		
78 歳	23	30	53		
79 歳	24	24	48		
80 歳	30	38	68		
81 歳	22	31	53		
82 歳	19	43	62		
83 歳	23	37	60		
84 歳	16	25	41		
85 歳	15	34	49		
86 歳	8	28	36		
87 歳	13	26	39		
88 歳	12	19	31		
89 歳	16	22	38		
90 歳	9	22	31		
91 歳	11	16	27		
92 歳	7	18	25		
93 歳	5	12	17		
94 歳	2	8	10		
95 歳	0	7	7		
96 歳	2	6	8		
97 歳	0	4	4		
98 歳	2	2	4		
99 歳	1	3	4		
100 歳	0	4	4		
101 歳	1	1	2		
102 歳	1	0	1		
***合計***	3,150	3,630	6,780		

# 校 区 別 年 齢 別 人 口 統 計 表

18 若楠小学校

令和 6 . 10 . 未現在 35 ページ

年 齢	男	女	人 口	年 齢	男	女	人 口
0 歳	27	24	51	36 歳	34	42	76
1 歳	20	24	44	37 歳	54	39	93
2 歳	29	24	53	38 歳	38	38	76
3 歳	38	29	67	39 歳	54	51	105
4 歳	33	26	59	40 歳	52	63	115
5 歳	34	34	68	41 歳	43	63	106
6 歳	35	42	77	42 歳	43	41	84
7 歳	34	35	69	43 歳	43	46	89
8 歳	30	33	63	44 歳	41	56	97
9 歳	30	37	67	45 歳	47	59	106
10 歳	38	27	65	46 歳	45	46	91
11 歳	30	31	61	47 歳	71	57	128
12 歳	52	33	85	48 歳	50	70	120
13 歳	50	33	83	49 歳	61	57	118
14 歳	34	26	60	50 歳	57	74	131
15 歳	39	44	83	51 歳	50	71	121
16 歳	44	32	76	52 歳	72	79	151
17 歳	31	41	72	53 歳	49	71	120
18 歳	44	38	82	54 歳	53	58	111
19 歳	40	40	80	55 歳	56	71	127
20 歳	29	39	68	56 歳	62	72	134
21 歳	45	45	90	57 歳	58	70	128
22 歳	37	55	92	58 歳	31	50	81
23 歳	42	38	80	59 歳	62	60	122
24 歳	43	43	86	60 歳	62	56	118
25 歳	39	39	78	61 歳	55	64	119
26 歳	38	33	71	62 歳	43	54	97
27 歳	27	40	67	63 歳	49	44	93
28 歳	36	36	72	64 歳	40	61	101
29 歳	28	41	69	65 歳	42	45	87
30 歳	33	34	67	66 歳	39	36	75
31 歳	38	34	72	67 歳	53	47	100
32 歳	52	30	82	68 歳	50	55	105
33 歳	23	36	59	69 歳	46	50	96
34 歳	35	49	84	70 歳	40	43	83
35 歳	40	38	78	71 歳	42	53	95

校 区 別 年 齢 別 人 口 統 計 表

18 若楠小学校

令和 6 . 10 . 未現在 36 ページ

年 齢	男	女	人 口			
72 歳	56	58	114			
73 歳	47	65	112			
74 歳	44	69	113			
75 歳	51	60	111			
76 歳	47	83	130			
77 歳	44	49	93			
78 歳	30	33	63			
79 歳	31	42	73			
80 歳	26	34	60			
81 歳	35	54	89			
82 歳	25	46	71			
83 歳	25	52	77			
84 歳	24	38	62			
85 歳	16	25	41			
86 歳	17	28	45			
87 歳	14	25	39			
88 歳	9	36	45			
89 歳	10	22	32			
90 歳	8	23	31			
91 歳	10	19	29			
92 歳	8	13	21			
93 歳	7	11	18			
94 歳	4	17	21			
95 歳	2	10	12			
96 歳	4	9	13			
97 歳	1	7	8			
98 歳	0	3	3			
99 歳	0	0	0			
100 歳	0	0	0			
101 歳	0	0	0			
102 歳	0	0	0			
103 歳	0	0	0			
104 歳	0	1	1			
105 歳	0	1	1			
**合計**	3,679	4,228	7,907			

# 校 区 別 年 齢 別 人 口 統 計 表

19 開成小学校

令和 6 . 10 . 末現在 37 ページ

年 齢	男	女	人 口	年 齢	男	女	人 口
0 歳	23	23	46	36 歳	31	36	67
1 歳	24	14	38	37 歳	43	40	83
2 歳	27	30	57	38 歳	52	51	103
3 歳	26	20	46	39 歳	51	46	97
4 歳	39	36	75	40 歳	52	62	114
5 歳	29	28	57	41 歳	47	53	100
6 歳	45	39	84	42 歳	66	53	119
7 歳	38	37	75	43 歳	55	61	116
8 歳	47	35	82	44 歳	58	60	118
9 歳	62	34	96	45 歳	60	73	133
10 歳	44	32	76	46 歳	60	38	98
11 歳	42	31	73	47 歳	56	70	126
12 歳	50	41	91	48 歳	52	68	120
13 歳	41	37	78	49 歳	66	55	121
14 歳	51	43	94	50 歳	59	70	129
15 歳	50	47	97	51 歳	47	76	123
16 歳	59	37	96	52 歳	57	76	133
17 歳	44	49	93	53 歳	68	77	145
18 歳	46	38	84	54 歳	49	56	105
19 歳	38	49	87	55 歳	54	70	124
20 歳	48	42	90	56 歳	50	55	105
21 歳	40	42	82	57 歳	48	63	111
22 歳	39	35	74	58 歳	56	57	113
23 歳	35	35	70	59 歳	48	65	113
24 歳	36	39	75	60 歳	45	50	95
25 歳	35	36	71	61 歳	57	60	117
26 歳	28	25	53	62 歳	48	53	101
27 歳	35	34	69	63 歳	47	71	118
28 歳	23	24	47	64 歳	51	48	99
29 歳	30	39	69	65 歳	47	71	118
30 歳	34	32	66	66 歳	49	72	121
31 歳	25	31	56	67 歳	37	44	81
32 歳	41	21	62	68 歳	57	62	119
33 歳	39	43	82	69 歳	61	73	134
34 歳	30	40	70	70 歳	50	76	126
35 歳	26	46	72	71 歳	58	68	126

# 校 区 別 年 齢 別 人 口 統 計 表

19 開成小学校

令和 6 . 10 . 未現在 38 ページ

年 齢	男	女	人 口	
72 歳	53	77	130	
73 歳	71	86	157	
74 歳	74	95	169	
75 歳	84	100	184	
76 歳	53	93	146	
77 歳	54	94	148	
78 歳	45	50	95	
79 歳	52	50	102	
80 歳	41	61	102	
81 歳	44	54	98	
82 歳	36	61	97	
83 歳	40	52	92	
84 歳	30	51	81	
85 歳	44	48	92	
86 歳	21	33	54	
87 歳	20	40	60	
88 歳	24	29	53	
89 歳	17	31	48	
90 歳	14	17	31	
91 歳	9	23	32	
92 歳	6	22	28	
93 歳	3	18	21	
94 歳	1	12	13	
95 歳	6	7	13	
96 歳	3	6	9	
97 歳	1	3	4	
98 歳	0	6	6	
99 歳	0	3	3	
100 歳	0	2	2	
101 歳	0	0	0	
102 歳	0	1	1	
**合計**	4,107	4,668	8,775	

# 校 区 別 年 齢 別 人 口 統 計 表

20 諸富北小学校

令和 6 . 10 . 未現在 39 ページ

年 齢	男	女	人 口	年 齢	男	女	人 口
0 歳	14	12	26	36 歳	21	22	43
1 歳	16	17	33	37 歳	24	16	40
2 歳	19	11	30	38 歳	21	35	56
3 歳	15	18	33	39 歳	28	31	59
4 歳	22	15	37	40 歳	33	29	62
5 歳	14	6	20	41 歳	24	27	51
6 歳	22	21	43	42 歳	23	31	54
7 歳	24	21	45	43 歳	24	32	56
8 歳	14	15	29	44 歳	34	33	67
9 歳	30	27	57	45 歳	25	35	60
10 歳	21	16	37	46 歳	34	22	56
11 歳	16	22	38	47 歳	32	28	60
12 歳	27	17	44	48 歳	38	26	64
13 歳	25	21	46	49 歳	25	38	63
14 歳	19	17	36	50 歳	32	39	71
15 歳	18	18	36	51 歳	27	27	54
16 歳	19	23	42	52 歳	33	35	68
17 歳	25	19	44	53 歳	34	33	67
18 歳	28	25	53	54 歳	42	36	78
19 歳	29	16	45	55 歳	37	42	79
20 歳	30	23	53	56 歳	37	39	76
21 歳	26	25	51	57 歳	42	42	84
22 歳	21	18	39	58 歳	33	38	71
23 歳	20	29	49	59 歳	37	41	78
24 歳	16	11	27	60 歳	31	28	59
25 歳	27	16	43	61 歳	34	39	73
26 歳	22	23	45	62 歳	35	20	55
27 歳	23	24	47	63 歳	26	39	65
28 歳	22	23	45	64 歳	27	44	71
29 歳	17	15	32	65 歳	29	45	74
30 歳	19	26	45	66 歳	37	38	75
31 歳	21	27	48	67 歳	20	37	57
32 歳	28	23	51	68 歳	45	29	74
33 歳	21	20	41	69 歳	40	39	79
34 歳	24	14	38	70 歳	46	40	86
35 歳	22	18	40	71 歳	37	49	86

校 区 別 年 齢 別 人 口 統 計 表

20 諸富北小学校

令和 6 . 10 . 未現在 40 ページ

年 齢	男	女	人 口			
72 歳	39	41	80			
73 歳	32	30	62			
74 歳	43	45	88			
75 歳	57	52	109			
76 歳	41	40	81			
77 歳	28	49	77			
78 歳	31	39	70			
79 歳	15	31	46			
80 歳	27	37	64			
81 歳	27	40	67			
82 歳	25	53	78			
83 歳	36	45	81			
84 歳	26	35	61			
85 歳	23	23	46			
86 歳	22	34	56			
87 歳	25	29	54			
88 歳	14	25	39			
89 歳	9	27	36			
90 歳	9	20	29			
91 歳	12	14	26			
92 歳	8	20	28			
93 歳	7	19	26			
94 歳	5	10	15			
95 歳	2	15	17			
96 歳	1	4	5			
97 歳	1	4	5			
98 歳	1	5	6			
99 歳	0	2	2			
100 歳	0	4	4			
101 歳	0	0	0			
102 歳	1	1	2			
103 歳	0	0	0			
104 歳	0	1	1			
**合計**	2,490	2,710	5,200			

# 校 区 別 年 齢 別 人 口 統 計 表

21 諸富南小学校

令和 6 . 10 . 末現在 41 ページ

年 齢	男	女	人 口		年 齢	男	女	人 口
0 歳	9	6	15		36 歳	25	16	41
1 歳	14	9	23		37 歳	27	24	51
2 歳	14	15	29		38 歳	27	27	54
3 歳	15	12	27		39 歳	19	27	46
4 歳	24	7	31		40 歳	21	22	43
5 歳	17	16	33		41 歳	28	17	45
6 歳	17	15	32		42 歳	25	19	44
7 歳	23	14	37		43 歳	24	21	45
8 歳	28	21	49		44 歳	21	22	43
9 歳	19	20	39		45 歳	17	22	39
10 歳	20	25	45		46 歳	22	32	54
11 歳	19	20	39		47 歳	19	15	34
12 歳	17	16	33		48 歳	37	32	69
13 歳	16	16	32		49 歳	34	32	66
14 歳	24	25	49		50 歳	34	38	72
15 歳	26	24	50		51 歳	30	24	54
16 歳	31	16	47		52 歳	33	31	64
17 歳	19	24	43		53 歳	35	38	73
18 歳	22	13	35		54 歳	31	26	57
19 歳	13	19	32		55 歳	30	45	75
20 歳	21	21	42		56 歳	27	41	68
21 歳	18	21	39		57 歳	36	45	81
22 歳	22	13	35		58 歳	30	20	50
23 歳	17	14	31		59 歳	32	31	63
24 歳	13	13	26		60 歳	26	28	54
25 歳	27	20	47		61 歳	27	29	56
26 歳	15	19	34		62 歳	18	36	54
27 歳	27	25	52		63 歳	37	36	73
28 歳	21	24	45		64 歳	30	24	54
29 歳	19	14	33		65 歳	32	30	62
30 歳	25	23	48		66 歳	30	26	56
31 歳	23	15	38		67 歳	26	36	62
32 歳	24	23	47		68 歳	32	28	60
33 歳	11	19	30		69 歳	32	34	66
34 歳	23	20	43		70 歳	28	30	58
35 歳	23	37	60		71 歳	37	38	75



校 区 別 年 齢 別 人 口 統 計 表

21 諸富南小学校

令和 6 . 10 . 未現在 42 ページ

年 齢	男	女	人 口	年 齢	男	女	人 口
72 歳	40	40	80	**合計**	2,189	2,361	4,550
73 歳	31	36	67				
74 歳	48	31	79				
75 歳	22	43	65				
76 歳	38	40	78				
77 歳	34	46	80				
78 歳	14	31	45				
79 歳	20	27	47				
80 歳	16	33	49				
81 歳	27	43	70				
82 歳	25	29	54				
83 歳	22	33	55				
84 歳	23	27	50				
85 歳	13	26	39				
86 歳	12	24	36				
87 歳	18	17	35				
88 歳	9	18	27				
89 歳	6	17	23				
90 歳	8	17	25				
91 歳	6	17	23				
92 歳	3	18	21				
93 歳	3	20	23				
94 歳	5	10	15				
95 歳	3	8	11				
96 歳	4	6	10				
97 歳	2	5	7				
98 歳	0	2	2				
99 歳	0	1	1				
100 歳	0	0	0				
101 歳	1	0	1				
102 歳	0	0	0				
103 歳	0	0	0				
104 歳	0	0	0				
105 歳	0	0	0				
106 歳	1	0	1				

# 校 区 別 年 齢 別 人 口 統 計 表

22 春日小学校

令和 6 . 10 . 未現在 43 ページ

年 齢	男	女	人 口		年 齢	男	女	人 口
0 歳	38	43	81		36 歳	51	54	105
1 歳	43	27	70		37 歳	51	67	118
2 歳	37	46	83		38 歳	53	68	121
3 歳	48	23	71		39 歳	57	54	111
4 歳	53	50	103		40 歳	53	47	100
5 歳	43	40	83		41 歳	44	55	99
6 歳	51	44	95		42 歳	50	46	96
7 歳	57	36	93		43 歳	55	63	118
8 歳	41	44	85		44 歳	68	71	139
9 歳	44	49	93		45 歳	63	74	137
10 歳	43	46	89		46 歳	55	68	123
11 歳	45	45	90		47 歳	53	57	110
12 歳	54	45	99		48 歳	66	64	130
13 歳	53	39	92		49 歳	50	60	110
14 歳	49	37	86		50 歳	67	60	127
15 歳	51	30	81		51 歳	57	68	125
16 歳	51	56	107		52 歳	62	60	122
17 歳	35	41	76		53 歳	61	52	113
18 歳	41	45	86		54 歳	59	54	113
19 歳	46	50	96		55 歳	48	51	99
20 歳	42	43	85		56 歳	38	58	96
21 歳	35	38	73		57 歳	66	56	122
22 歳	38	57	95		58 歳	25	41	66
23 歳	34	54	88		59 歳	49	44	93
24 歳	56	43	99		60 歳	41	54	95
25 歳	46	49	95		61 歳	43	45	88
26 歳	37	44	81		62 歳	39	52	91
27 歳	44	50	94		63 歳	39	45	84
28 歳	55	43	98		64 歳	40	48	88
29 歳	44	55	99		65 歳	38	64	102
30 歳	45	56	101		66 歳	55	37	92
31 歳	55	62	117		67 歳	43	57	100
32 歳	42	42	84		68 歳	55	69	124
33 歳	39	45	84		69 歳	65	74	139
34 歳	45	44	89		70 歳	32	70	102
35 歳	36	56	92		71 歳	46	55	101

校 区 別 年 齢 別 人 口 統 計 表

22 春日小学校

令和 6 . 10 . 未現在 44 ページ

年 齢	男	女	人 口	年 齢	男	女	人 口
72 歳	60	64	124	**合計**	4,127	4,632	8,759
73 歳	61	73	134				
74 歳	67	78	145				
75 歳	60	74	134				
76 歳	52	64	116				
77 歳	46	62	108				
78 歳	36	38	74				
79 歳	32	31	63				
80 歳	25	44	69				
81 歳	33	44	77				
82 歳	36	44	80				
83 歳	31	43	74				
84 歳	24	35	59				
85 歳	22	29	51				
86 歳	17	34	51				
87 歳	23	25	48				
88 歳	16	20	36				
89 歳	7	27	34				
90 歳	12	19	31				
91 歳	5	17	22				
92 歳	4	25	29				
93 歳	3	12	15				
94 歳	0	8	8				
95 歳	1	11	12				
96 歳	0	12	12				
97 歳	0	7	7				
98 歳	0	5	5				
99 歳	1	2	3				
100 歳	0	0	0				
101 歳	0	2	2				
102 歳	0	1	1				
103 歳	0	1	1				
104 歳	0	0	0				
105 歳	0	0	0				
106 歳	0	2	2				

# 校 区 別 年 齢 別 人 口 統 計 表

23 川上小学校

令和 6 . 10 . 末現在 45 ページ

年 齢	男	女	人 口	年 齢	男	女	人 口
0 歳	17	17	34	36 歳	36	21	57
1 歳	26	18	44	37 歳	37	31	68
2 歳	25	24	49	38 歳	40	32	72
3 歳	29	21	50	39 歳	32	34	66
4 歳	24	32	56	40 歳	36	40	76
5 歳	25	15	40	41 歳	33	36	69
6 歳	34	29	63	42 歳	38	34	72
7 歳	31	19	50	43 歳	28	27	55
8 歳	28	35	63	44 歳	28	29	57
9 歳	25	34	59	45 歳	35	32	67
10 歳	37	29	66	46 歳	20	21	41
11 歳	25	26	51	47 歳	37	30	67
12 歳	21	26	47	48 歳	33	42	75
13 歳	37	29	66	49 歳	46	33	79
14 歳	25	22	47	50 歳	41	40	81
15 歳	20	25	45	51 歳	33	40	73
16 歳	39	25	64	52 歳	39	31	70
17 歳	25	25	50	53 歳	36	34	70
18 歳	24	28	52	54 歳	33	29	62
19 歳	28	31	59	55 歳	30	36	66
20 歳	20	24	44	56 歳	32	53	85
21 歳	20	24	44	57 歳	29	36	65
22 歳	24	21	45	58 歳	23	26	49
23 歳	15	24	39	59 歳	31	37	68
24 歳	27	17	44	60 歳	46	41	87
25 歳	21	20	41	61 歳	33	42	75
26 歳	14	21	35	62 歳	42	36	78
27 歳	21	23	44	63 歳	37	43	80
28 歳	23	25	48	64 歳	40	44	84
29 歳	20	24	44	65 歳	49	46	95
30 歳	27	21	48	66 歳	43	41	84
31 歳	30	23	53	67 歳	39	42	81
32 歳	24	26	50	68 歳	36	43	79
33 歳	31	27	58	69 歳	37	53	90
34 歳	37	35	72	70 歳	45	39	84
35 歳	40	31	71	71 歳	44	33	77

校 区 別 年 齢 別 人 口 統 計 表

23 川上小学校

令和 6 . 10 . 未現在 46 ページ

年 齢	男	女	人 口			
72 歳	39	43	82			
73 歳	40	46	86			
74 歳	40	32	72			
75 歳	37	49	86			
76 歳	37	50	87			
77 歳	40	48	88			
78 歳	22	32	54			
79 歳	23	36	59			
80 歳	27	28	55			
81 歳	25	32	57			
82 歳	22	33	55			
83 歳	20	40	60			
84 歳	28	37	65			
85 歳	11	27	38			
86 歳	12	25	37			
87 歳	10	26	36			
88 歳	14	31	45			
89 歳	17	19	36			
90 歳	15	28	43			
91 歳	10	29	39			
92 歳	4	20	24			
93 歳	8	17	25			
94 歳	4	13	17			
95 歳	4	12	16			
96 歳	0	10	10			
97 歳	4	4	8			
98 歳	0	6	6			
99 歳	0	2	2			
100 歳	1	2	3			
101 歳	0	4	4			
102 歳	0	1	1			
103 歳	0	1	1			
**合計**	2,750	2,986	5,736			

# 校 区 別 年 齢 別 人 口 統 計 表

24 松梅小学校

令和 6 . 10 . 未現在 47 ページ

年 齢	男	女	人 口	年 齢	男	女	人 口
0 歳	0	0	0	36 歳	0	2	2
1 歳	2	1	3	37 歳	2	1	3
2 歳	1	2	3	38 歳	5	7	12
3 歳	3	0	3	39 歳	2	1	3
4 歳	0	1	1	40 歳	2	3	5
5 歳	4	4	8	41 歳	5	5	10
6 歳	1	2	3	42 歳	4	4	8
7 歳	2	5	7	43 歳	6	4	10
8 歳	1	3	4	44 歳	2	10	12
9 歳	2	2	4	45 歳	6	2	8
10 歳	1	8	9	46 歳	7	5	12
11 歳	3	3	6	47 歳	5	8	13
12 歳	6	1	7	48 歳	3	4	7
13 歳	4	1	5	49 歳	6	4	10
14 歳	6	3	9	50 歳	4	3	7
15 歳	7	8	15	51 歳	8	6	14
16 歳	3	3	6	52 歳	8	9	17
17 歳	4	6	10	53 歳	6	1	7
18 歳	3	4	7	54 歳	5	4	9
19 歳	5	2	7	55 歳	6	3	9
20 歳	1	1	2	56 歳	5	6	11
21 歳	2	5	7	57 歳	2	6	8
22 歳	1	0	1	58 歳	3	7	10
23 歳	1	2	3	59 歳	3	7	10
24 歳	3	2	5	60 歳	4	5	9
25 歳	3	3	6	61 歳	8	9	17
26 歳	2	1	3	62 歳	7	4	11
27 歳	2	2	4	63 歳	6	3	9
28 歳	0	4	4	64 歳	7	5	12
29 歳	0	2	2	65 歳	9	7	16
30 歳	3	1	4	66 歳	12	10	22
31 歳	4	3	7	67 歳	13	9	22
32 歳	3	1	4	68 歳	5	8	13
33 歳	1	1	2	69 歳	8	7	15
34 歳	2	0	2	70 歳	7	8	15
35 歳	0	1	1	71 歳	10	4	14

# 校 区 別 年 齢 別 人 口 統 計 表

24 松梅小学校

令和 6 . 10 . 未現在 48 ページ

年 齢	男	女	人 口			
72 歳	7	8	15			
73 歳	7	8	15			
74 歳	15	10	25			
75 歳	12	20	32			
76 歳	9	11	20			
77 歳	6	10	16			
78 歳	5	4	9			
79 歳	5	6	11			
80 歳	3	10	13			
81 歳	9	8	17			
82 歳	2	6	8			
83 歳	6	5	11			
84 歳	2	5	7			
85 歳	4	2	6			
86 歳	6	5	11			
87 歳	5	4	9			
88 歳	4	2	6			
89 歳	1	7	8			
90 歳	0	4	4			
91 歳	2	3	5			
92 歳	1	1	2			
93 歳	1	3	4			
94 歳	1	3	4			
95 歳	0	1	1			
96 歳	0	0	0			
97 歳	0	1	1			
98 歳	1	2	3			
99 歳	0	1	1			
100 歳	0	1	1			
101 歳	0	0	0			
102 歳	0	0	0			
103 歳	0	1	1			
**合計**	401	431	832			

# 校 区 別 年 齢 別 人 口 統 計 表

25 春日北小学校

令和 6 . 10 . 未現在 49 ページ

年 齢	男	女	人 口	年 齢	男	女	人 口
0 歳	35	29	64	36 歳	37	56	93
1 歳	32	35	67	37 歳	51	55	106
2 歳	24	41	65	38 歳	51	54	105
3 歳	40	37	77	39 歳	50	46	96
4 歳	44	44	88	40 歳	56	64	120
5 歳	47	48	95	41 歳	70	57	127
6 歳	46	44	90	42 歳	60	61	121
7 歳	56	40	96	43 歳	71	67	138
8 歳	47	41	88	44 歳	57	59	116
9 歳	56	52	108	45 歳	56	61	117
10 歳	51	51	102	46 歳	49	48	97
11 歳	43	51	94	47 歳	56	54	110
12 歳	58	50	108	48 歳	66	49	115
13 歳	46	41	87	49 歳	64	49	113
14 歳	43	49	92	50 歳	54	61	115
15 歳	47	52	99	51 歳	60	54	114
16 歳	50	39	89	52 歳	54	50	104
17 歳	42	34	76	53 歳	46	52	98
18 歳	55	43	98	54 歳	51	44	95
19 歳	37	25	62	55 歳	44	48	92
20 歳	28	35	63	56 歳	40	39	79
21 歳	29	37	66	57 歳	47	35	82
22 歳	36	32	68	58 歳	28	43	71
23 歳	41	32	73	59 歳	39	43	82
24 歳	26	32	58	60 歳	36	57	93
25 歳	22	38	60	61 歳	36	45	81
26 歳	38	36	74	62 歳	33	50	83
27 歳	32	35	67	63 歳	57	47	104
28 歳	40	44	84	64 歳	41	47	88
29 歳	41	33	74	65 歳	42	42	84
30 歳	36	37	73	66 歳	45	58	103
31 歳	42	34	76	67 歳	42	66	108
32 歳	38	47	85	68 歳	41	59	100
33 歳	54	46	100	69 歳	52	61	113
34 歳	38	42	80	70 歳	48	40	88
35 歳	52	47	99	71 歳	41	71	112



# 校 区 別 年 齢 別 人 口 統 計 表

25 春日北小学校

令和 6 . 10 . 未現在 50 ページ

年 齢	男	女	人 口	年 齢	男	女	人 口
72 歳	62	49	111	**合計**	3,827	4,196	8,023
73 歳	48	71	119				
74 歳	54	61	115				
75 歳	58	50	108				
76 歳	37	63	100				
77 歳	47	39	86				
78 歳	26	36	62				
79 歳	33	48	81				
80 歳	23	49	72				
81 歳	21	40	61				
82 歳	28	26	54				
83 歳	19	40	59				
84 歳	18	33	51				
85 歳	17	25	42				
86 歳	14	29	43				
87 歳	5	31	36				
88 歳	12	16	28				
89 歳	12	22	34				
90 歳	4	19	23				
91 歳	6	21	27				
92 歳	3	16	19				
93 歳	7	14	21				
94 歳	4	15	19				
95 歳	1	15	16				
96 歳	0	4	4				
97 歳	1	6	7				
98 歳	1	6	7				
99 歳	1	2	3				
100 歳	0	1	1				
101 歳	1	1	2				
102 歳	1	2	3				
103 歳	0	0	0				
104 歳	0	0	0				
105 歳	0	0	0				
106 歳	0	1	1				

# 校 区 別 年 齢 別 人 口 統 計 表

27 富士小学校

令和 6 . 10 . 未現在 51 ページ

年 齢	男	女	人 口	年 齢	男	女	人 口
0 歳	4	3	7	36 歳	7	5	12
1 歳	2	4	6	37 歳	12	9	21
2 歳	3	1	4	38 歳	9	13	22
3 歳	4	2	6	39 歳	12	13	25
4 歳	4	5	9	40 歳	13	4	17
5 歳	4	1	5	41 歳	14	9	23
6 歳	2	5	7	42 歳	9	6	15
7 歳	9	5	14	43 歳	9	9	18
8 歳	9	5	14	44 歳	14	18	32
9 歳	8	6	14	45 歳	15	8	23
10 歳	9	5	14	46 歳	6	11	17
11 歳	7	7	14	47 歳	14	8	22
12 歳	6	6	12	48 歳	10	11	21
13 歳	7	7	14	49 歳	14	14	28
14 歳	5	7	12	50 歳	12	14	26
15 歳	6	7	13	51 歳	12	9	21
16 歳	7	6	13	52 歳	16	10	26
17 歳	6	14	20	53 歳	14	9	23
18 歳	4	7	11	54 歳	12	11	23
19 歳	11	5	16	55 歳	10	10	20
20 歳	5	6	11	56 歳	12	12	24
21 歳	5	4	9	57 歳	11	15	26
22 歳	11	11	22	58 歳	14	8	22
23 歳	5	6	11	59 歳	9	14	23
24 歳	4	8	12	60 歳	9	18	27
25 歳	6	11	17	61 歳	18	9	27
26 歳	4	3	7	62 歳	16	20	36
27 歳	5	4	9	63 歳	17	17	34
28 歳	9	6	15	64 歳	21	15	36
29 歳	9	2	11	65 歳	17	30	47
30 歳	5	4	9	66 歳	20	17	37
31 歳	5	3	8	67 歳	21	27	48
32 歳	6	4	10	68 歳	18	17	35
33 歳	8	4	12	69 歳	20	16	36
34 歳	2	8	10	70 歳	21	26	47
35 歳	5	10	15	71 歳	21	15	36

# 校 区 別 年 齢 別 人 口 統 計 表

27 富士小学校

令和 6 . 10 . 未現在 52 ページ

年 齢	男	女	人 口		
72 歳	22	40	62		
73 歳	29	20	49		
74 歳	26	22	48		
75 歳	26	23	49		
76 歳	23	18	41		
77 歳	17	19	36		
78 歳	11	17	28		
79 歳	10	12	22		
80 歳	13	12	25		
81 歳	10	14	24		
82 歳	11	13	24		
83 歳	5	29	34		
84 歳	12	14	26		
85 歳	6	15	21		
86 歳	3	12	15		
87 歳	9	12	21		
88 歳	9	16	25		
89 歳	8	10	18		
90 歳	2	17	19		
91 歳	3	11	14		
92 歳	3	18	21		
93 歳	6	7	13		
94 歳	2	9	11		
95 歳	3	5	8		
96 歳	2	6	8		
97 歳	3	3	6		
98 歳	0	1	1		
99 歳	0	3	3		
100 歳	0	0	0		
101 歳	0	2	2		
**合計**	984	1,079	2,063		

# 校 区 別 年 齢 別 人 口 統 計 表

28 北山小学校

令和 6 . 10 . 末現在 53 ページ

年 齢	男	女	人 口	年 齢	男	女	人 口
0 歳	0	1	1	36 歳	1	1	2
1 歳	0	2	2	37 歳	1	2	3
2 歳	0	2	2	38 歳	2	2	4
3 歳	2	1	3	39 歳	7	4	11
4 歳	0	1	1	40 歳	6	5	11
5 歳	2	1	3	41 歳	4	8	12
6 歳	1	2	3	42 歳	6	3	9
7 歳	1	3	4	43 歳	3	1	4
8 歳	6	4	10	44 歳	8	4	12
9 歳	5	5	10	45 歳	6	1	7
10 歳	4	1	5	46 歳	3	4	7
11 歳	5	5	10	47 歳	6	2	8
12 歳	2	3	5	48 歳	4	3	7
13 歳	6	2	8	49 歳	2	4	6
14 歳	2	1	3	50 歳	2	0	2
15 歳	2	1	3	51 歳	2	1	3
16 歳	1	2	3	52 歳	3	3	6
17 歳	1	0	1	53 歳	2	5	7
18 歳	5	1	6	54 歳	4	2	6
19 歳	3	4	7	55 歳	3	3	6
20 歳	3	3	6	56 歳	2	2	4
21 歳	4	3	7	57 歳	4	3	7
22 歳	4	0	4	58 歳	2	3	5
23 歳	1	2	3	59 歳	4	2	6
24 歳	3	1	4	60 歳	2	4	6
25 歳	1	1	2	61 歳	8	2	10
26 歳	3	0	3	62 歳	3	6	9
27 歳	3	0	3	63 歳	6	5	11
28 歳	1	1	2	64 歳	7	13	20
29 歳	1	1	2	65 歳	5	6	11
30 歳	4	1	5	66 歳	7	4	11
31 歳	2	1	3	67 歳	8	11	19
32 歳	3	3	6	68 歳	8	7	15
33 歳	2	2	4	69 歳	12	8	20
34 歳	2	3	5	70 歳	4	10	14
35 歳	3	3	6	71 歳	8	2	10

# 校 区 別 年 齢 別 人 口 統 計 表

28 北山小学校

令和 6 . 10 . 未現在 54 ページ

年 齢	男	女	人 口		
72 歳	9	13	22		
73 歳	9	9	18		
74 歳	7	9	16		
75 歳	7	9	16		
76 歳	10	4	14		
77 歳	8	5	13		
78 歳	5	4	9		
79 歳	7	7	14		
80 歳	3	6	9		
81 歳	6	6	12		
82 歳	2	2	4		
83 歳	6	4	10		
84 歳	3	6	9		
85 歳	4	7	11		
86 歳	2	7	9		
87 歳	4	6	10		
88 歳	2	9	11		
89 歳	3	6	9		
90 歳	5	4	9		
91 歳	1	10	11		
92 歳	2	5	7		
93 歳	3	3	6		
94 歳	0	3	3		
95 歳	1	4	5		
96 歳	1	7	8		
97 歳	0	1	1		
98 歳	2	1	3		
99 歳	0	2	2		
***合計***	365	372	737		

校 区 別 年 齢 別 人 口 統 計 表

29 北山東部小学校

令和 6 . 10 . 末現在 55 ページ

年 齢	男	女	人 口
0 歳	0	0	0
1 歳	0	2	2
2 歳	1	1	2
3 歳	1	0	1
4 歳	0	1	1
5 歳	0	4	4
6 歳	1	4	5
7 歳	1	3	4
8 歳	1	1	2
9 歳	1	0	1
10 歳	2	2	4
11 歳	1	2	3
12 歳	3	2	5
13 歳	1	0	1
14 歳	3	2	5
15 歳	1	2	3
16 歳	2	1	3
17 歳	0	1	1
18 歳	0	2	2
19 歳	0	1	1
20 歳	3	2	5
21 歳	1	2	3
22 歳	1	1	2
23 歳	1	1	2
24 歳	0	0	0
25 歳	1	1	2
26 歳	0	0	0
27 歳	0	0	0
28 歳	0	0	0
29 歳	1	1	2
30 歳	3	3	6
31 歳	0	0	0
32 歳	0	1	1
33 歳	1	0	1
34 歳	0	1	1
35 歳	1	0	1

年 齢	男	女	人 口
36 歳	1	0	1
37 歳	0	4	4
38 歳	3	1	4
39 歳	5	4	9
40 歳	3	3	6
41 歳	2	2	4
42 歳	2	1	3
43 歳	2	1	3
44 歳	1	0	1
45 歳	2	1	3
46 歳	2	0	2
47 歳	4	1	5
48 歳	1	2	3
49 歳	2	2	4
50 歳	2	2	4
51 歳	0	3	3
52 歳	0	4	4
53 歳	5	0	5
54 歳	1	3	4
55 歳	1	4	5
56 歳	2	1	3
57 歳	2	2	4
58 歳	0	0	0
59 歳	3	1	4
60 歳	0	5	5
61 歳	0	2	2
62 歳	4	7	11
63 歳	3	0	3
64 歳	9	2	11
65 歳	1	1	2
66 歳	2	3	5
67 歳	4	4	8
68 歳	1	2	3
69 歳	5	2	7
70 歳	4	5	9
71 歳	4	2	6

校 区 別 年 齢 別 人 口 統 計 表

29 北山東部小学校

令和 6 . 10 . 未現在 56 ページ

年 齢	男	女	人 口			
72 歳	5	3	8			
73 歳	4	4	8			
74 歳	7	4	11			
75 歳	2	2	4			
76 歳	7	5	12			
77 歳	5	2	7			
78 歳	0	4	4			
79 歳	3	1	4			
80 歳	2	2	4			
81 歳	2	1	3			
82 歳	0	3	3			
83 歳	1	1	2			
84 歳	2	3	5			
85 歳	2	2	4			
86 歳	0	5	5			
87 歳	3	2	5			
88 歳	3	1	4			
89 歳	1	1	2			
90 歳	0	2	2			
91 歳	1	1	2			
92 歳	0	3	3			
93 歳	1	0	1			
94 歳	0	1	1			
95 歳	0	1	1			
96 歳	0	0	0			
97 歳	1	1	2			
98 歳	0	0	0			
99 歳	0	1	1			
**合計**	167	177	344			

# 校 区 別 年 齡 別 人 口 統 計 表

30 三瀬小学校

令和 6 . 10 . 未現在 57 ページ

年 齢	男	女	人 口	年 齢	男	女	人 口
0 歳	4	0	4	36 歳	2	4	6
1 歳	2	1	3	37 歳	3	7	10
2 歳	3	1	4	38 歳	4	4	8
3 歳	6	4	10	39 歳	1	6	7
4 歳	0	1	1	40 歳	6	12	18
5 歳	3	3	6	41 歳	4	3	7
6 歳	3	0	3	42 歳	10	7	17
7 歳	1	3	4	43 歳	7	3	10
8 歳	3	1	4	44 歳	6	6	12
9 歳	3	4	7	45 歳	7	3	10
10 歳	7	2	9	46 歳	8	5	13
11 歳	4	3	7	47 歳	9	6	15
12 歳	7	8	15	48 歳	2	4	6
13 歳	5	4	9	49 歳	7	2	9
14 歳	4	4	8	50 歳	7	8	15
15 歳	4	5	9	51 歳	8	5	13
16 歳	4	5	9	52 歳	5	10	15
17 歳	1	3	4	53 歳	8	12	20
18 歳	5	6	11	54 歳	15	7	22
19 歳	5	3	8	55 歳	4	6	10
20 歳	4	3	7	56 歳	8	6	14
21 歳	6	2	8	57 歳	7	6	13
22 歳	7	4	11	58 歳	4	5	9
23 歳	9	7	16	59 歳	6	5	11
24 歳	3	2	5	60 歳	8	5	13
25 歳	5	3	8	61 歳	8	5	13
26 歳	6	3	9	62 歳	13	10	23
27 歳	3	0	3	63 歳	9	10	19
28 歳	3	3	6	64 歳	4	6	10
29 歳	3	1	4	65 歳	14	2	16
30 歳	1	4	5	66 歳	5	5	10
31 歳	1	2	3	67 歳	7	10	17
32 歳	2	1	3	68 歳	12	10	22
33 歳	3	1	4	69 歳	7	11	18
34 歳	3	3	6	70 歳	12	13	25
35 歳	2	3	5	71 歳	8	11	19



校 区 別 年 齢 別 人 口 統 計 表

30 三瀬小学校

令和 6 . 10 . 未現在 58 ページ

年 齢	男	女	人 口			
72 歳	15	14	29			
73 歳	13	15	28			
74 歳	6	13	19			
75 歳	17	13	30			
76 歳	15	14	29			
77 歳	9	8	17			
78 歳	4	9	13			
79 歳	2	4	6			
80 歳	7	9	16			
81 歳	3	5	8			
82 歳	6	8	14			
83 歳	4	10	14			
84 歳	2	11	13			
85 歳	7	8	15			
86 歳	4	11	15			
87 歳	3	7	10			
88 歳	2	6	8			
89 歳	6	11	17			
90 歳	6	10	16			
91 歳	6	6	12			
92 歳	1	6	7			
93 歳	3	6	9			
94 歳	1	5	6			
95 歳	0	8	8			
96 歳	0	3	3			
97 歳	0	1	1			
98 歳	0	2	2			
99 歳	0	1	1			
100 歳	0	0	0			
101 歳	0	0	0			
102 歳	0	0	0			
103 歳	0	0	0			
104 歳	0	1	1			
**合計**	532	568	1,100			

# 校 区 別 年 齢 別 人 口 統 計 表

31 中川副小学校

令和 6 . 10 . 末現在 59 ページ

年 齢	男	女	人 口	年 齢	男	女	人 口
0 歳	6	8	14	36 歳	19	7	26
1 歳	9	8	17	37 歳	14	16	30
2 歳	10	9	19	38 歳	13	16	29
3 歳	11	6	17	39 歳	18	11	29
4 歳	12	6	18	40 歳	12	16	28
5 歳	9	7	16	41 歳	14	12	26
6 歳	17	8	25	42 歳	11	9	20
7 歳	6	4	10	43 歳	19	9	28
8 歳	3	9	12	44 歳	10	13	23
9 歳	6	11	17	45 歳	17	12	29
10 歳	6	4	10	46 歳	14	12	26
11 歳	16	10	26	47 歳	14	13	27
12 歳	8	4	12	48 歳	18	18	36
13 歳	11	10	21	49 歳	7	16	23
14 歳	5	8	13	50 歳	21	9	30
15 歳	8	11	19	51 歳	18	20	38
16 歳	6	7	13	52 歳	18	12	30
17 歳	8	10	18	53 歳	16	17	33
18 歳	11	5	16	54 歳	20	21	41
19 歳	7	5	12	55 歳	10	14	24
20 歳	6	9	15	56 歳	14	18	32
21 歳	7	15	22	57 歳	22	32	54
22 歳	10	6	16	58 歳	17	18	35
23 歳	19	7	26	59 歳	24	24	48
24 歳	6	11	17	60 歳	26	35	61
25 歳	9	8	17	61 歳	21	21	42
26 歳	11	9	20	62 歳	20	13	33
27 歳	12	11	23	63 歳	19	17	36
28 歳	16	11	27	64 歳	15	21	36
29 歳	7	10	17	65 歳	26	19	45
30 歳	13	8	21	66 歳	27	21	48
31 歳	13	11	24	67 歳	21	13	34
32 歳	22	12	34	68 歳	21	16	37
33 歳	11	13	24	69 歳	17	20	37
34 歳	11	10	21	70 歳	18	28	46
35 歳	13	8	21	71 歳	28	26	54

# 校 区 別 年 齢 別 人 口 統 計 表

31 中川副小学校

令和 6 . 10 . 未現在 60 ページ

年 齢	男	女	人 口	年 齢	男	女	人 口
72 歳	22	26	48	**合計**	1,315	1,397	2,712
73 歳	30	24	54				
74 歳	28	30	58				
75 歳	28	22	50				
76 歳	24	24	48				
77 歳	18	25	43				
78 歳	16	16	32				
79 歳	9	12	21				
80 歳	12	28	40				
81 歳	17	17	34				
82 歳	19	20	39				
83 歳	17	27	44				
84 歳	15	24	39				
85 歳	7	18	25				
86 歳	9	16	25				
87 歳	12	18	30				
88 歳	4	19	23				
89 歳	4	24	28				
90 歳	6	14	20				
91 歳	4	14	18				
92 歳	4	16	20				
93 歳	3	9	12				
94 歳	0	10	10				
95 歳	2	3	5				
96 歳	3	5	8				
97 歳	1	4	5				
98 歳	1	2	3				
99 歳	0	1	1				
100 歳	0	2	2				
101 歳	0	1	1				
102 歳	0	1	1				
103 歳	0	0	0				
104 歳	0	0	0				
105 歳	0	0	0				
106 歳	0	1	1				

# 校 区 別 年 齢 別 人 口 統 計 表

32 大詫間小学校

令和 6 . 10 . 末現在 61 ページ

年 齢	男	女	人 口	年 齢	男	女	人 口
0 歳	2	1	3	36 歳	7	7	14
1 歳	1	3	4	37 歳	4	10	14
2 歳	4	4	8	38 歳	11	9	20
3 歳	4	2	6	39 歳	7	5	12
4 歳	5	4	9	40 歳	9	3	12
5 歳	7	5	12	41 歳	7	6	13
6 歳	3	4	7	42 歳	9	3	12
7 歳	5	7	12	43 歳	4	3	7
8 歳	7	3	10	44 歳	6	4	10
9 歳	8	10	18	45 歳	7	6	13
10 歳	6	4	10	46 歳	5	2	7
11 歳	9	6	15	47 歳	4	11	15
12 歳	6	2	8	48 歳	11	5	16
13 歳	2	7	9	49 歳	6	11	17
14 歳	3	3	6	50 歳	9	8	17
15 歳	5	2	7	51 歳	9	7	16
16 歳	2	4	6	52 歳	9	4	13
17 歳	6	3	9	53 歳	7	14	21
18 歳	5	5	10	54 歳	9	10	19
19 歳	6	1	7	55 歳	18	12	30
20 歳	4	5	9	56 歳	13	9	22
21 歳	4	7	11	57 歳	20	14	34
22 歳	2	4	6	58 歳	9	9	18
23 歳	4	1	5	59 歳	8	12	20
24 歳	2	2	4	60 歳	11	10	21
25 歳	2	4	6	61 歳	9	10	19
26 歳	9	7	16	62 歳	11	9	20
27 歳	9	4	13	63 歳	14	15	29
28 歳	5	3	8	64 歳	13	12	25
29 歳	5	6	11	65 歳	10	12	22
30 歳	4	5	9	66 歳	13	14	27
31 歳	3	4	7	67 歳	14	8	22
32 歳	6	1	7	68 歳	15	15	30
33 歳	2	2	4	69 歳	12	10	22
34 歳	3	4	7	70 歳	16	15	31
35 歳	3	6	9	71 歳	18	14	32

# 校 区 別 年 齢 別 人 口 統 計 表

32 大詫間小学校

令和 6 . 10 . 未現在 62 ページ

年 齢	男	女	人 口			
72 歳	9	12	21			
73 歳	12	6	18			
74 歳	14	8	22			
75 歳	21	13	34			
76 歳	18	14	32			
77 歳	11	12	23			
78 歳	6	11	17			
79 歳	2	11	13			
80 歳	5	7	12			
81 歳	8	11	19			
82 歳	4	11	15			
83 歳	9	17	26			
84 歳	4	19	23			
85 歳	5	11	16			
86 歳	8	11	19			
87 歳	6	12	18			
88 歳	4	9	13			
89 歳	3	7	10			
90 歳	7	8	15			
91 歳	5	7	12			
92 歳	2	6	8			
93 歳	1	4	5			
94 歳	1	2	3			
95 歳	2	3	5			
96 歳	1	4	5			
97 歳	1	3	4			
98 歳	0	2	2			
99 歳	0	1	1			
100 歳	0	0	0			
101 歳	0	0	0			
102 歳	1	0	1			
***合計***	697	715	1,412			

# 校 区 別 年 齢 別 人 口 統 計 表

33 南川副小学校

令和 6 . 10 . 末現在 63 ページ

年 齢	男	女	人 口	年 齢	男	女	人 口
0 歳	10	14	24	36 歳	25	20	45
1 歳	13	14	27	37 歳	25	26	51
2 歳	17	22	39	38 歳	31	23	54
3 歳	14	18	32	39 歳	30	33	63
4 歳	16	21	37	40 歳	27	26	53
5 歳	29	19	48	41 歳	39	40	79
6 歳	21	17	38	42 歳	27	30	57
7 歳	24	18	42	43 歳	36	20	56
8 歳	23	29	52	44 歳	29	28	57
9 歳	19	24	43	45 歳	26	25	51
10 歳	18	11	29	46 歳	29	25	54
11 歳	22	21	43	47 歳	34	29	63
12 歳	20	18	38	48 歳	34	23	57
13 歳	18	28	46	49 歳	29	40	69
14 歳	24	22	46	50 歳	41	30	71
15 歳	29	19	48	51 歳	30	27	57
16 歳	18	16	34	52 歳	35	38	73
17 歳	17	26	43	53 歳	41	36	77
18 歳	28	17	45	54 歳	31	44	75
19 歳	19	22	41	55 歳	37	42	79
20 歳	17	22	39	56 歳	33	38	71
21 歳	15	27	42	57 歳	52	38	90
22 歳	24	34	58	58 歳	37	33	70
23 歳	28	17	45	59 歳	47	28	75
24 歳	25	30	55	60 歳	31	41	72
25 歳	30	20	50	61 歳	31	35	66
26 歳	26	18	44	62 歳	33	40	73
27 歳	27	27	54	63 歳	29	40	69
28 歳	24	16	40	64 歳	37	35	72
29 歳	23	23	46	65 歳	38	46	84
30 歳	25	21	46	66 歳	50	39	89
31 歳	21	30	51	67 歳	40	48	88
32 歳	29	31	60	68 歳	42	50	92
33 歳	33	21	54	69 歳	48	38	86
34 歳	32	19	51	70 歳	50	34	84
35 歳	22	19	41	71 歳	36	56	92

# 校 区 別 年 齢 別 人 口 統 計 表

33 南川副小学校

令和 6 . 10 . 未現在 64 ページ

年 齢	男	女	人 口			
72 歳	45	50	95			
73 歳	39	46	85			
74 歳	49	48	97			
75 歳	37	50	87			
76 歳	43	44	87			
77 歳	41	46	87			
78 歳	17	32	49			
79 歳	16	31	47			
80 歳	38	37	75			
81 歳	18	45	63			
82 歳	23	53	76			
83 歳	22	40	62			
84 歳	24	51	75			
85 歳	18	37	55			
86 歳	18	33	51			
87 歳	19	32	51			
88 歳	9	23	32			
89 歳	10	22	32			
90 歳	2	18	20			
91 歳	8	15	23			
92 歳	6	13	19			
93 歳	3	11	14			
94 歳	3	14	17			
95 歳	0	10	10			
96 歳	4	9	13			
97 歳	1	3	4			
98 歳	0	3	3			
99 歳	1	7	8			
100 歳	0	5	5			
101 歳	0	2	2			
102 歳	0	0	0			
103 歳	0	0	0			
104 歳	0	1	1			
***合計***	2,584	2,846	5,430			

# 校 区 別 年 齢 別 人 口 統 計 表

34 西川副小学校

令和 6 . 10 . 末現在 65 ページ

年 齢	男	女	人 口	年 齢	男	女	人 口
0 歳	19	8	27	36 歳	26	25	51
1 歳	11	15	26	37 歳	29	21	50
2 歳	15	19	34	38 歳	29	27	56
3 歳	22	10	32	39 歳	35	28	63
4 歳	14	26	40	40 歳	34	22	56
5 歳	23	21	44	41 歳	27	30	57
6 歳	22	23	45	42 歳	39	31	70
7 歳	12	27	39	43 歳	44	36	80
8 歳	27	25	52	44 歳	31	38	69
9 歳	22	18	40	45 歳	31	28	59
10 歳	27	18	45	46 歳	29	34	63
11 歳	28	28	56	47 歳	40	37	77
12 歳	29	32	61	48 歳	25	35	60
13 歳	28	22	50	49 歳	32	32	64
14 歳	23	30	53	50 歳	58	37	95
15 歳	20	32	52	51 歳	34	41	75
16 歳	26	24	50	52 歳	33	45	78
17 歳	27	22	49	53 歳	37	26	63
18 歳	22	20	42	54 歳	33	31	64
19 歳	17	28	45	55 歳	38	38	76
20 歳	17	16	33	56 歳	33	32	65
21 歳	17	20	37	57 歳	33	43	76
22 歳	24	19	43	58 歳	27	23	50
23 歳	26	27	53	59 歳	30	39	69
24 歳	15	22	37	60 歳	37	17	54
25 歳	26	17	43	61 歳	21	39	60
26 歳	18	22	40	62 歳	47	38	85
27 歳	18	19	37	63 歳	27	36	63
28 歳	29	20	49	64 歳	29	50	79
29 歳	18	17	35	65 歳	32	38	70
30 歳	25	17	42	66 歳	35	35	70
31 歳	22	18	40	67 歳	27	36	63
32 歳	21	33	54	68 歳	42	41	83
33 歳	23	20	43	69 歳	41	43	84
34 歳	24	22	46	70 歳	39	39	78
35 歳	17	17	34	71 歳	48	50	98



# 校 区 別 年 齢 別 人 口 統 計 表

34 西川副小学校

令和 6 . 10 . 未現在 66 ページ

年 齢	男	女	人 口	
72 歳	34	56	90	
73 歳	42	41	83	
74 歳	45	40	85	
75 歳	49	48	97	
76 歳	44	38	82	
77 歳	36	46	82	
78 歳	18	34	52	
79 歳	21	30	51	
80 歳	28	31	59	
81 歳	21	33	54	
82 歳	22	33	55	
83 歳	23	37	60	
84 歳	23	30	53	
85 歳	10	19	29	
86 歳	19	21	40	
87 歳	16	36	52	
88 歳	13	23	36	
89 歳	14	30	44	
90 歳	10	19	29	
91 歳	3	9	12	
92 歳	8	17	25	
93 歳	3	14	17	
94 歳	4	10	14	
95 歳	3	5	8	
96 歳	1	6	7	
97 歳	1	4	5	
98 歳	1	2	3	
99 歳	0	2	2	
100 歳	1	0	1	
101 歳	0	1	1	
102 歳	0	1	1	
103 歳	0	1	1	
104 歳	0	0	0	
105 歳	0	1	1	
***合計***	2,519	2,733	5,252	

# 校 区 別 年 齢 別 人 口 統 計 表

35 東与賀小学校

令和 6 . 10 . 末現在 67 ページ

年 齢	男	女	人 口	年 齢	男	女	人 口
0 歳	22	21	43	36 歳	32	25	57
1 歳	22	26	48	37 歳	38	26	64
2 歳	29	14	43	38 歳	43	42	85
3 歳	21	23	44	39 歳	45	50	95
4 歳	27	19	46	40 歳	53	37	90
5 歳	21	29	50	41 歳	44	49	93
6 歳	26	26	52	42 歳	43	43	86
7 歳	26	32	58	43 歳	47	43	90
8 歳	29	37	66	44 歳	45	43	88
9 歳	33	32	65	45 歳	57	38	95
10 歳	39	33	72	46 歳	64	56	120
11 歳	37	39	76	47 歳	52	52	104
12 歳	37	35	72	48 歳	53	49	102
13 歳	47	39	86	49 歳	61	64	125
14 歳	32	43	75	50 歳	58	77	135
15 歳	40	47	87	51 歳	55	62	117
16 歳	46	42	88	52 歳	54	50	104
17 歳	35	46	81	53 歳	67	61	128
18 歳	40	42	82	54 歳	47	67	114
19 歳	53	44	97	55 歳	56	61	117
20 歳	56	37	93	56 歳	59	51	110
21 歳	42	53	95	57 歳	50	49	99
22 歳	43	36	79	58 歳	46	47	93
23 歳	40	35	75	59 歳	57	56	113
24 歳	34	36	70	60 歳	58	43	101
25 歳	35	36	71	61 歳	49	56	105
26 歳	38	33	71	62 歳	55	43	98
27 歳	30	37	67	63 歳	57	55	112
28 歳	24	26	50	64 歳	40	47	87
29 歳	48	33	81	65 歳	49	56	105
30 歳	17	22	39	66 歳	41	51	92
31 歳	22	25	47	67 歳	54	47	101
32 歳	32	28	60	68 歳	35	45	80
33 歳	26	40	66	69 歳	50	67	117
34 歳	28	35	63	70 歳	50	48	98
35 歳	30	34	64	71 歳	50	57	107

# 校 区 別 年 齢 別 人 口 統 計 表

35 東与賀小学校

令和 6 . 10 . 未現在 68 ページ

年 齢	男	女	人 口		
72 歳	55	51	106		
73 歳	57	63	120		
74 歳	68	60	128		
75 歳	51	68	119		
76 歳	56	71	127		
77 歳	36	45	81		
78 歳	34	45	79		
79 歳	26	39	65		
80 歳	31	40	71		
81 歳	29	35	64		
82 歳	31	40	71		
83 歳	22	33	55		
84 歳	20	35	55		
85 歳	22	31	53		
86 歳	22	26	48		
87 歳	16	34	50		
88 歳	12	25	37		
89 歳	13	17	30		
90 歳	8	26	34		
91 歳	7	24	31		
92 歳	9	13	22		
93 歳	2	20	22		
94 歳	3	19	22		
95 歳	4	9	13		
96 歳	2	4	6		
97 歳	0	5	5		
98 歳	0	3	3		
99 歳	0	3	3		
100 歳	0	5	5		
101 歳	0	1	1		
102 歳	1	2	3		
***合計***	3,658	3,920	7,578		

# 校 区 別 年 齢 別 人 口 統 計 表

36 思齊小学校

令和 6 . 10 . 未現在 69 ページ

年 齢	男	女	人 口	年 齢	男	女	人 口
0 歳	14	18	32	36 歳	35	42	77
1 歳	18	22	40	37 歳	49	47	96
2 歳	23	20	43	38 歳	46	45	91
3 歳	18	22	40	39 歳	37	37	74
4 歳	19	29	48	40 歳	40	36	76
5 歳	29	18	47	41 歳	36	36	72
6 歳	29	34	63	42 歳	46	40	86
7 歳	26	24	50	43 歳	33	45	78
8 歳	29	25	54	44 歳	50	45	95
9 歳	32	28	60	45 歳	39	42	81
10 歳	25	38	63	46 歳	61	51	112
11 歳	42	30	72	47 歳	48	45	93
12 歳	41	32	73	48 歳	38	62	100
13 歳	43	41	84	49 歳	51	53	104
14 歳	43	38	81	50 歳	45	58	103
15 歳	29	33	62	51 歳	53	48	101
16 歳	41	42	83	52 歳	48	54	102
17 歳	39	44	83	53 歳	46	36	82
18 歳	36	37	73	54 歳	49	49	98
19 歳	29	29	58	55 歳	59	49	108
20 歳	35	35	70	56 歳	46	61	107
21 歳	30	41	71	57 歳	54	62	116
22 歳	31	34	65	58 歳	43	52	95
23 歳	36	41	77	59 歳	56	47	103
24 歳	43	31	74	60 歳	58	59	117
25 歳	31	24	55	61 歳	53	55	108
26 歳	31	26	57	62 歳	42	55	97
27 歳	23	32	55	63 歳	57	46	103
28 歳	24	22	46	64 歳	43	55	98
29 歳	26	33	59	65 歳	56	66	122
30 歳	32	32	64	66 歳	49	44	93
31 歳	29	27	56	67 歳	57	54	111
32 歳	29	30	59	68 歳	55	53	108
33 歳	32	39	71	69 歳	67	52	119
34 歳	25	24	49	70 歳	43	51	94
35 歳	36	28	64	71 歳	52	63	115

校 区 別 年 齢 別 人 口 統 計 表

36 思齊小学校

令和 6 . 10 . 未現在 70 ページ

年 齢	男	女	人 口			
72 歳	51	47	98			
73 歳	52	60	112			
74 歳	45	49	94			
75 歳	47	62	109			
76 歳	55	60	115			
77 歳	52	52	104			
78 歳	24	38	62			
79 歳	13	39	52			
80 歳	34	39	73			
81 歳	33	48	81			
82 歳	13	42	55			
83 歳	28	40	68			
84 歳	28	34	62			
85 歳	15	37	52			
86 歳	14	33	47			
87 歳	20	46	66			
88 歳	13	27	40			
89 歳	17	22	39			
90 歳	7	31	38			
91 歳	12	29	41			
92 歳	6	22	28			
93 歳	5	12	17			
94 歳	4	19	23			
95 歳	2	12	14			
96 歳	0	4	4			
97 歳	0	10	10			
98 歳	0	4	4			
99 歳	0	3	3			
100 歳	0	1	1			
101 歳	0	3	3			
102 歳	0	2	2			
103 歳	0	1	1			
**合計**	3,428	3,826	7,254			
**総計**	107,264	119,379	226,643			

# 年 齡 別 人 口 統 計 表

佐賀市

令和 6 . 10 . 末現在 1 ページ

年 齢	男	女	人 口	年 齢	男	女	人 口
0 歳	720	676	1,396	20 歳	1,089	1,114	2,203
1 歳	772	763	1,535	21 歳	1,094	1,147	2,241
2 歳	844	770	1,614	22 歳	1,154	1,142	2,296
3 歳	936	804	1,740	23 歳	1,138	1,113	2,251
4 歳	925	885	1,810	24 歳	1,113	1,112	2,225
**合計**	4,197	3,898	8,095	**合計**	5,588	5,628	11,216
5 歳	966	905	1,871	25 歳	1,069	1,053	2,122
6 歳	1,020	995	2,015	26 歳	1,031	997	2,028
7 歳	1,041	941	1,982	27 歳	993	1,048	2,041
8 歳	1,057	1,035	2,092	28 歳	1,028	1,007	2,035
9 歳	1,130	1,053	2,183	29 歳	1,056	1,031	2,087
**合計**	5,214	4,929	10,143	**合計**	5,177	5,136	10,313
10 歳	1,124	1,044	2,168	30 歳	1,079	1,098	2,177
11 歳	1,077	1,055	2,132	31 歳	1,041	1,046	2,087
12 歳	1,187	1,056	2,243	32 歳	1,133	1,056	2,189
13 歳	1,221	1,096	2,317	33 歳	1,106	1,083	2,189
14 歳	1,102	1,094	2,196	34 歳	1,111	1,093	2,204
**合計**	5,711	5,345	11,056	**合計**	5,470	5,376	10,846
15 歳	1,086	1,088	2,174	35 歳	1,107	1,140	2,247
16 歳	1,195	1,123	2,318	36 歳	1,161	1,185	2,346
17 歳	1,062	1,078	2,140	37 歳	1,276	1,330	2,606
18 歳	1,135	1,050	2,185	38 歳	1,264	1,334	2,598
19 歳	1,075	1,116	2,191	39 歳	1,365	1,412	2,777
**合計**	5,553	5,455	11,008	**合計**	6,173	6,401	12,574

# 年 齡 別 人 口 統 計 表

佐賀市

令和 6 . 10 . 末現在 2 ページ

年 齢	男	女	人 口	年 齢	男	女	人 口
40 歳	1,397	1,423	2,820	60 歳	1,362	1,583	2,945
41 歳	1,380	1,425	2,805	61 歳	1,366	1,473	2,839
42 歳	1,381	1,432	2,813	62 歳	1,348	1,491	2,839
43 歳	1,444	1,424	2,868	63 歳	1,358	1,500	2,858
44 歳	1,467	1,487	2,954	64 歳	1,309	1,482	2,791
**合計**	7,069	7,191	14,260	**合計**	6,743	7,529	14,272
45 歳	1,466	1,494	2,960	65 歳	1,319	1,585	2,904
46 歳	1,455	1,462	2,917	66 歳	1,399	1,488	2,887
47 歳	1,513	1,562	3,075	67 歳	1,259	1,441	2,700
48 歳	1,510	1,612	3,122	68 歳	1,380	1,584	2,964
49 歳	1,612	1,582	3,194	69 歳	1,501	1,590	3,091
**合計**	7,556	7,712	15,268	**合計**	6,858	7,688	14,546
50 歳	1,619	1,694	3,313	70 歳	1,400	1,546	2,946
51 歳	1,584	1,734	3,318	71 歳	1,450	1,685	3,135
52 歳	1,577	1,642	3,219	72 歳	1,464	1,752	3,216
53 歳	1,572	1,581	3,153	73 歳	1,484	1,698	3,182
54 歳	1,514	1,579	3,093	74 歳	1,534	1,790	3,324
**合計**	7,866	8,230	16,096	**合計**	7,332	8,471	15,803
55 歳	1,442	1,599	3,041	75 歳	1,617	1,896	3,513
56 歳	1,476	1,585	3,061	76 歳	1,442	1,750	3,192
57 歳	1,497	1,588	3,085	77 歳	1,311	1,684	2,995
58 歳	1,149	1,330	2,479	78 歳	794	1,139	1,933
59 歳	1,431	1,571	3,002	79 歳	786	1,118	1,904
**合計**	6,995	7,673	14,668	**合計**	5,950	7,587	13,537

# 年 齡 別 人 口 統 計 表

佐賀市

令和 6 . 10 . 末現在 3 ページ

年 齢	男	女	人 口	年 齢	男	女	人 口
80 歳	888	1,340	2,228	100 歳	5	65	70
81 歳	849	1,300	2,149	101 歳	8	41	49
82 歳	816	1,285	2,101	102 歳	6	22	28
83 歳	759	1,293	2,052	103 歳	1	13	14
84 歳	724	1,134	1,858	104 歳	0	7	7
**合計**	4,036	6,352	10,388	**合計**	20	148	168
85 歳	593	969	1,562	105 歳	0	5	5
86 歳	507	915	1,422	106 歳	2	4	6
87 歳	530	972	1,502	**合計**	2	9	11
88 歳	428	850	1,278	**総計**	107,264	119,379	226,643
89 歳	381	835	1,216				
**合計**	2,439	4,541	6,980				
90 歳	317	744	1,061				
91 歳	261	701	962				
92 歳	206	665	871				
93 歳	174	505	679				
94 歳	112	409	521				
**合計**	1,070	3,024	4,094				
95 歳	89	351	440				
96 歳	66	261	327				
97 歳	48	196	244				
98 歳	26	146	172				
99 歳	16	102	118				
**合計**	245	1,056	1,301				



## 町・丁目・大字別人口統計表

令和 6 . 10 . 末現在 1 ページ

町・丁目・大字名	世帯数	人口	男	女	町・丁目・大字名	世帯数	人口	男	女
駅前中央一丁目	284	485	235	250	多布施二丁目	472	919	431	488
駅前中央二丁目	552	1,018	477	541	多布施三丁目	494	992	462	530
駅前中央三丁目	386	734	349	385	多布施四丁目	722	1,336	603	733
大財一丁目	192	293	123	170	天神一丁目	218	402	186	216
大財二丁目	472	837	402	435	天神二丁目	394	662	290	372
大財三丁目	320	541	251	290	天神三丁目	0	0	0	0
大財四丁目	330	560	287	273	天祐一丁目	459	869	409	460
大財五丁目	273	561	265	296	天祐二丁目	297	611	295	316
大財六丁目	552	1,135	516	619	唐人一丁目	295	556	258	298
神園一丁目	58	145	74	71	唐人二丁目	123	201	109	92
神園二丁目	268	562	261	301	西田代一丁目	194	388	182	206
神園三丁目	484	906	434	472	西田代二丁目	144	257	135	122
神園四丁目	215	349	151	198	日の出一丁目	765	1,400	674	726
神園五丁目	283	552	242	310	日の出二丁目	0	0	0	0
神園六丁目	186	400	183	217	松原一丁目	177	301	138	163
神野西一丁目	203	457	211	246	松原二丁目	171	335	139	196
神野西二丁目	299	600	284	316	松原三丁目	34	70	33	37
神野西三丁目	437	999	462	537	松原四丁目	275	440	191	249
神野西四丁目	504	1,136	547	589	水ヶ江一丁目	339	682	320	362
神野東一丁目	268	512	223	289	水ヶ江二丁目	530	1,092	497	595
神野東二丁目	198	323	162	161	水ヶ江三丁目	192	435	201	234
神野東三丁目	253	448	230	218	水ヶ江四丁目	293	690	334	356
神野東四丁目	316	657	313	344	水ヶ江五丁目	279	590	283	307
材木一丁目	81	152	67	85	水ヶ江六丁目	329	611	284	327
材木二丁目	179	342	160	182	八戸一丁目	217	391	194	197
城内一丁目	170	384	189	195	八戸二丁目	256	485	235	250
城内二丁目	176	336	150	186	八戸溝一丁目	291	634	308	326
白山一丁目	231	489	217	272	八戸溝二丁目	224	430	204	226
白山二丁目	144	243	107	136	八戸溝三丁目	197	394	193	201
末広一丁目	474	1,036	499	537	若宮一丁目	859	1,819	847	972
末広二丁目	477	845	430	415	若宮二丁目	449	900	418	482
田代一丁目	366	690	319	371	若宮三丁目	670	1,282	537	745
田代二丁目	467	852	394	458	若楠一丁目	183	405	192	213
多布施一丁目	346	666	293	373	若楠二丁目	300	645	319	326

## 町・丁目・大字別人口統計表

令和 6 . 10 . 末現在 2 ページ

町・丁目・大字名	世帯数	人口	男	女	町・丁目・大字名	世帯数	人口	男	女
若楠三丁目	423	959	453	506	兵庫南四丁目	325	669	313	356
高木瀬東一丁目	392	839	395	444	南佐賀一丁目	345	703	358	345
高木瀬東二丁目	388	810	396	414	南佐賀二丁目	322	695	332	363
高木瀬東三丁目	409	925	422	503	南佐賀三丁目	354	721	334	387
高木瀬東四丁目	455	948	425	523	新栄東一丁目	90	195	88	107
高木瀬東五丁目	471	1,008	456	552	新栄東二丁目	172	433	200	233
高木瀬東六丁目	516	916	386	530	新栄東三丁目	196	420	189	231
高木瀬西一丁目	109	229	104	125	新栄東四丁目	263	539	224	315
高木瀬西二丁目	396	848	411	437	新栄西一丁目	240	509	232	277
高木瀬西三丁目	261	535	240	295	新栄西二丁目	157	378	184	194
高木瀬西四丁目	450	1,028	503	525	兵庫北一丁目	598	1,474	701	773
高木瀬西五丁目	461	983	455	528	兵庫北二丁目	759	1,436	669	767
高木瀬西六丁目	19	38	16	22	兵庫北三丁目	235	489	216	273
鍋島一丁目	741	1,634	791	843	兵庫北四丁目	91	235	112	123
鍋島二丁目	653	1,351	637	714	兵庫北五丁目	275	681	325	356
鍋島三丁目	615	1,080	513	567	兵庫北六丁目	243	438	215	223
鍋島四丁目	364	649	311	338	兵庫北七丁目	340	794	376	418
鍋島五丁目	371	637	287	350	愛敬町	220	327	169	158
鍋島六丁目	522	926	430	496	赤松町	357	636	287	349
開成一丁目	480	883	358	525	朝日町	341	718	339	379
開成二丁目	387	842	392	450	伊勢町	443	822	369	453
開成三丁目	228	503	245	258	今宿町	253	499	217	282
開成四丁目	153	333	158	175	駅南本町	319	625	283	342
開成五丁目	347	783	377	406	大財北町	184	338	168	170
開成六丁目	359	832	401	431	鬼丸町	710	1,554	753	801
光一丁目	361	650	314	336	卸本町	208	502	238	264
光二丁目	500	974	422	552	川原町	83	180	81	99
光三丁目	316	802	341	461	呉服元町	130	231	104	127
木原一丁目	576	1,243	583	660	紺屋町	164	286	143	143
木原二丁目	550	1,201	542	659	栄町	51	69	24	45
木原三丁目	390	883	399	484	道祖元町	134	220	120	100
兵庫南一丁目	681	1,518	719	799	下田町	191	418	194	224
兵庫南二丁目	552	1,174	555	619	昭栄町	306	654	299	355
兵庫南三丁目	470	1,008	425	583	新生町	343	792	400	392

## 町・丁目・大字別人口統計表

令和 6 . 10 . 末現在 3 ページ

町・丁目・大字名	世帯数	人口	男	女	町・丁目・大字名	世帯数	人口	男	女
新中町	317	736	332	404	北川副町大字江上	426	1,292	627	665
成章町	110	186	78	108	北川副町大字木原	0	0	0	0
高木町	291	536	252	284	北川副町大字光法	934	2,220	1,032	1,188
高木瀬団地	127	153	72	81	北川副町大字新郷	235	545	254	291
中央本町	88	163	68	95	巨勢町大字高尾	444	1,021	472	549
天祐団地	200	264	105	159	巨勢町大字修理田	503	1,267	624	643
中折町	318	709	331	378	巨勢町大字東西	94	205	96	109
長瀬町	383	745	323	422	巨勢町大字牛島	1,527	3,248	1,550	1,698
中の小路	197	373	169	204	兵庫町大字瀨	551	1,385	649	736
中の館町	248	633	303	330	兵庫町大字西瀨	101	312	157	155
西魚町	64	110	55	55	兵庫町大字藤木	438	1,197	597	600
八幡小路	142	281	127	154	兵庫町大字瓦町	310	719	339	380
八丁畷町	205	386	193	193	兵庫町大字若宮	421	1,030	503	527
東佐賀町	504	966	418	548	高木瀬町大字東高木	494	1,086	484	602
堀川町	311	656	294	362	高木瀬町大字長瀬	1,196	3,010	1,443	1,567
緑小路	66	98	47	51	鍋島町大字八戸溝	1,364	3,119	1,515	1,604
柳町	80	137	64	73	鍋島町大字森田	1,026	2,874	1,396	1,478
与賀町	344	562	291	271	鍋島町大字鍋島	241	531	249	282
六座町	297	594	289	305	鍋島町大字蛸久	876	2,115	1,000	1,115
西田代町	12	13	7	6	鍋島町大字八戸	821	1,862	895	967
新郷本町	640	1,327	584	743	金立町大字金立	1,115	2,106	1,047	1,059
嘉瀬町大字荻野	483	1,103	524	579	金立町大字薬師丸	168	369	173	196
嘉瀬町大字中原	866	1,754	782	972	金立町大字千布	804	1,892	894	998
嘉瀬町大字扇町	466	1,107	506	601	久保泉町大字上和泉	362	838	402	436
嘉瀬町大字十五	403	1,010	458	552	久保泉町大字下和泉	489	952	490	462
西与賀町大字高太郎	390	1,021	483	538	久保泉町大字川久保	931	1,862	877	985
西与賀町大字厘外	736	1,590	764	826	蓮池町大字蓮池	257	565	254	311
西与賀町大字相応津	116	267	132	135	蓮池町大字見島	154	380	192	188
西与賀町字今津	106	207	94	113	蓮池町大字小松	223	512	243	269
本庄町大字本庄	3,551	6,206	3,138	3,068	蓮池町大字古賀	103	202	99	103
本庄町大字鹿子	440	996	485	511	諸富町大字大堂	464	1,039	511	528
本庄町大字正里	65	161	78	83	諸富町大字徳富	1,413	3,186	1,533	1,653
本庄町大字袋	1,181	2,614	1,261	1,353	諸富町大字諸富津	498	975	446	529
本庄町大字末次	940	2,160	1,045	1,115	諸富町大字寺井津	359	872	436	436

## 町・丁目・大字別人口統計表

令和 6 . 10 . 末現在 4 ページ

町・丁目・大字名	世帯数	人口	男	女	町・丁目・大字名	世帯数	人口	男	女
諸富町大字為重	944	2,320	1,109	1,211	富士町大字松瀬	39	82	40	42
諸富町大字山領	629	1,358	644	714	富士町大字梅野	0	0	0	0
大和町大字尼寺	3,387	7,598	3,593	4,005	三瀬村三瀬	255	532	253	279
大和町大字久池井	3,823	8,962	4,255	4,707	三瀬村藤原	146	357	180	177
大和町大字八反原	26	51	25	26	三瀬村杠	85	211	99	112
大和町大字川上	662	1,690	828	862	川副町大字犬井道	1,147	2,822	1,340	1,482
大和町大字東山田	754	2,024	954	1,070	川副町大字鹿江	1,084	2,608	1,244	1,364
大和町大字池上	289	761	353	408	川副町大字南里	827	1,899	904	995
大和町大字久留間	543	1,261	615	646	川副町大字西古賀	665	1,646	771	875
大和町大字梅野	249	568	270	298	川副町大字小々森	682	1,707	844	863
大和町大字名尾	30	76	39	37	川副町大字福富	567	1,138	567	571
大和町大字松瀬	156	359	173	186	川副町大字早津江津	215	460	217	243
富士町大字市川	64	180	86	94	川副町大字早津江	481	1,114	531	583
富士町大字内野	145	246	127	119	川副町大字大詫間	542	1,412	697	715
富士町大字大串	51	141	75	66	東与賀町大字下古賀	1,288	3,373	1,655	1,718
富士町大字大野	10	26	13	13	東与賀町大字田中	992	2,551	1,206	1,345
富士町大字小副川	221	479	229	250	東与賀町大字飯盛	694	1,654	797	857
富士町大字鎌原	7	20	9	11	久保田町大字徳万	1,039	2,421	1,113	1,308
富士町大字上合瀬	27	80	36	44	久保田町大字新田	694	1,796	860	936
富士町大字上熊川	118	233	106	127	久保田町大字久富	709	1,725	828	897
富士町大字上無津呂	68	149	77	72	久保田町大字久保田	463	1,150	549	601
富士町大字栗並	38	105	49	56	久保田町大字江戸	78	162	78	84
富士町大字古場	53	124	63	61					
富士町大字下合瀬	28	80	40	40					
富士町大字下熊川	65	133	62	71	**総計**	104,666	226,643	107,264	119,379
富士町大字下無津呂	56	119	58	61					
富士町大字杉山	35	88	43	45					
富士町大字関屋	66	180	89	91					
富士町大字苜木	19	36	17	19					
富士町大字中原	34	82	39	43					
富士町大字畑瀬	5	15	5	10					
富士町大字藤瀬	22	50	24	26					
富士町大字古湯	175	381	175	206					
富士町大字麻那古	52	115	54	61					