

# 住民基本台帳月報

(第1表) 人口, 世帯数

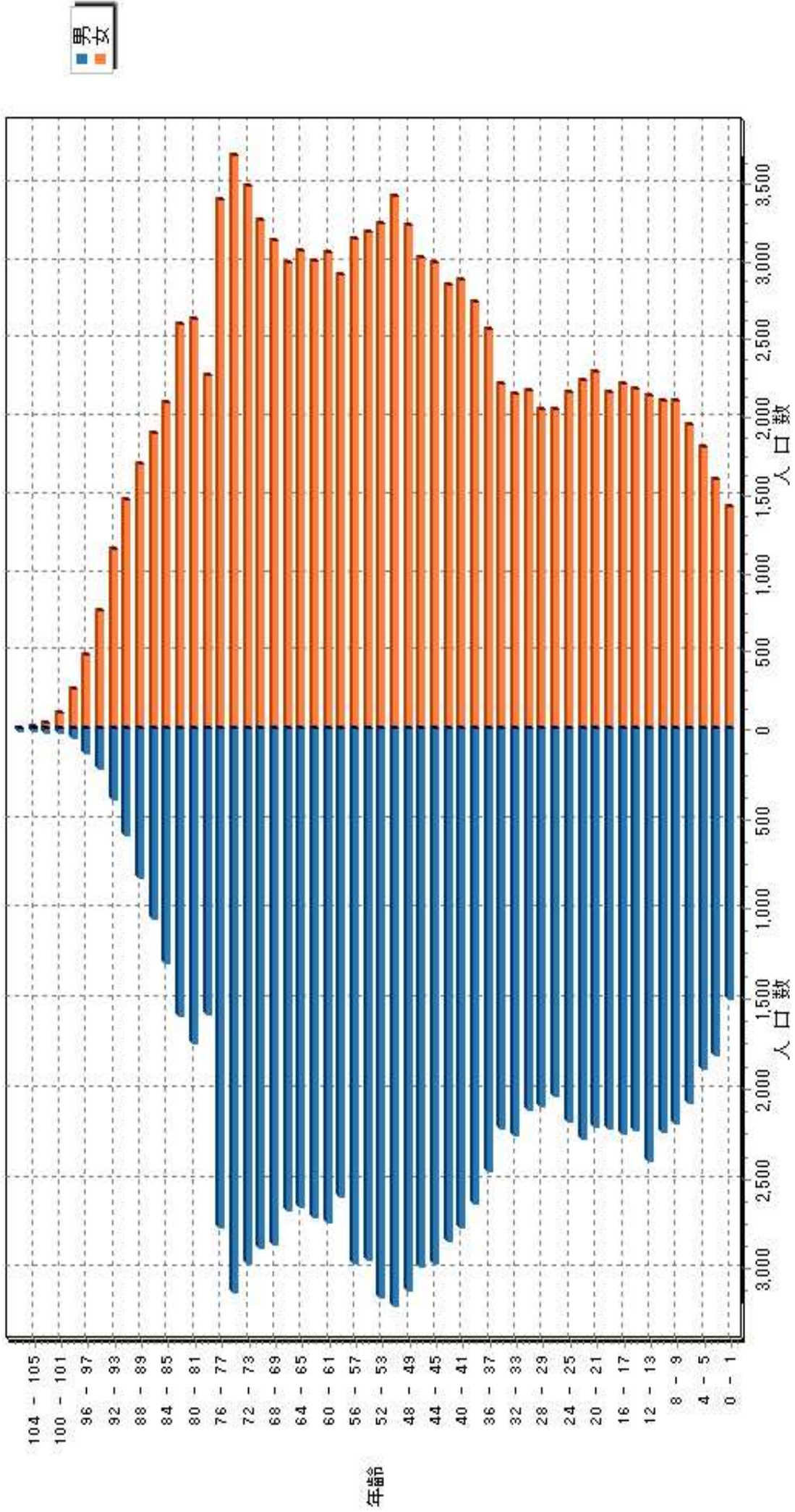
令和 6年 9月分

人 口			
区分	男	女	計
日本人	105,912	118,041	223,953
外国人	1,353	1,413	2,766
計	107,265	119,454	226,719

世 帯 数			
日本人のみ	外国人のみ	混合	計
102,246	2,031	322	104,599

# 人口ピラミッド

令和 6 . 9 . 末現在



男 女

# 校 区 別 男 女 統 計 表

令和 6 . 9 . 末現在 1 ページ

校区（小学校）名	校区コード	世帯数	人 口	男	女
勸興小学校	01	3,570	6,576	3,013	3,563
循誘小学校	02	4,671	8,674	4,020	4,654
日新小学校	03	4,671	9,185	4,422	4,763
赤松小学校	04	3,886	8,116	3,820	4,296
神野小学校	05	5,724	11,144	5,169	5,975
西与賀小学校	06	2,661	5,747	2,652	3,095
嘉瀬小学校	07	2,209	4,964	2,263	2,701
巨勢小学校	08	2,469	5,522	2,636	2,886
兵庫小学校	09	6,694	15,157	7,158	7,999
高木瀬小学校	10	6,557	14,250	6,639	7,611
北川副小学校	11	5,522	12,345	5,737	6,608
本庄小学校	12	6,178	12,163	6,019	6,144
鍋島小学校	13	5,878	12,687	6,073	6,614
金立小学校	14	2,080	4,365	2,107	2,258
久保泉小学校	15	1,774	3,649	1,767	1,882
芙蓉小学校	16	748	1,675	799	876
新栄小学校	17	3,222	6,785	3,154	3,631
若楠小学校	18	3,910	7,923	3,686	4,237
開成小学校	19	3,950	8,773	4,106	4,667
諸富北小学校	20	2,362	5,188	2,481	2,707
諸富南小学校	21	1,928	4,556	2,185	2,371
春日小学校	22	3,879	8,747	4,120	4,627
川上小学校	23	2,243	5,735	2,749	2,986
松梅小学校	24	344	829	400	429
春日北小学校	25	3,429	8,031	3,828	4,203
富士南小学校	26	0	0	0	0
富士小学校	27	960	2,073	993	1,080
北山小学校	28	309	737	364	373
北山東部小学校	29	134	344	167	177
三瀬小学校	30	485	1,098	530	568
中川副小学校	31	1,266	2,718	1,317	1,401
大詫間小学校	32	542	1,412	697	715
南川副小学校	33	2,224	5,435	2,583	2,852
西川副小学校	34	2,162	5,240	2,509	2,731



校区別・町・丁目・大字別人口統計表

01 勸興小学校

令和 6 . 9 . 末現在 1 ページ

町・丁目・大字名	世帯数	人口	男	女
駅前中央一丁目	24	32	19	13
大財一丁目	72	114	41	73
大財三丁目	68	158	82	76
白山一丁目	231	486	216	270
白山二丁目	144	243	107	136
多布施一丁目	350	671	294	377
多布施二丁目	471	919	432	487
天神一丁目	218	402	186	216
天神二丁目	112	143	70	73
唐人一丁目	297	559	259	300
唐人二丁目	122	200	108	92
松原一丁目	174	299	138	161
松原二丁目	171	336	140	196
愛敬町	221	328	171	157
駅南本町	320	626	283	343
呉服元町	37	52	20	32
成章町	112	189	79	110
中央本町	88	163	68	95
中の小路	196	373	170	203
八幡小路	142	283	130	153
*** 小計 ***	3,570	6,576	3,013	3,563

校区別・町・丁目・大字別人口統計表

02 循誘小学校

令和 6 . 9 . 末現在 2 ページ

町・丁目・大字名	世帯数	人口	男	女
駅前中央三丁目	56	91	48	43
大財一丁目	122	184	82	102
大財二丁目	468	833	399	434
大財三丁目	251	386	168	218
大財四丁目	326	554	285	269
大財五丁目	271	559	264	295
大財六丁目	553	1,138	517	621
材木一丁目	81	153	68	85
材木二丁目	179	343	161	182
田代一丁目	364	687	318	369
田代二丁目	472	859	400	459
松原三丁目	31	65	31	34
松原四丁目	173	306	126	180
朝日町	37	80	34	46
今宿町	49	106	49	57
大財北町	18	24	13	11
呉服元町	92	179	84	95
紺屋町	164	287	143	144
高木町	291	533	250	283
東佐賀町	501	965	417	548
柳町	80	137	64	73
巨勢町大字牛島	92	205	99	106
** 小計 **	4,671	8,674	4,020	4,654

校区別・町・丁目・大字別人口統計表

03 日新小学校

令和 6 . 9 . 末現在 3 ページ

町・丁目・大字名	世帯数	人口	男	女
末広一丁目	474	1,036	498	538
末広二丁目	339	605	321	284
多布施三丁目	495	991	462	529
西田代一丁目	196	390	182	208
西田代二丁目	144	256	134	122
八戸一丁目	214	388	192	196
八戸二丁目	254	484	234	250
伊勢町	440	823	371	452
川原町	76	169	76	93
道祖元町	132	218	119	99
下田町	191	421	195	226
昭栄町	306	651	298	353
新生町	106	231	134	97
中折町	297	663	314	349
長瀬町	388	753	327	426
西魚町	63	109	55	54
与賀町	245	388	214	174
六座町	299	596	289	307
西田代町	12	13	7	6
*** 小計 ***	4,671	9,185	4,422	4,763

校区別・町・丁目・大字別人口統計表

04 赤松小学校

令和 6 . 9 . 末現在 4 ページ

町・丁目・大字名	世帯数	人口	男	女
城内一丁目	171	384	188	196
城内二丁目	177	338	151	187
松原三丁目	3	5	2	3
松原四丁目	102	134	64	70
水ヶ江一丁目	335	679	319	360
水ヶ江二丁目	532	1,100	501	599
水ヶ江三丁目	193	435	200	235
水ヶ江四丁目	292	686	333	353
水ヶ江五丁目	185	393	185	208
水ヶ江六丁目	67	115	61	54
赤松町	355	629	284	345
朝日町	86	161	84	77
今宿町	8	17	7	10
鬼丸町	711	1,557	756	801
川原町	7	12	6	6
中の館町	249	635	304	331
堀川町	316	663	296	367
与賀町	97	173	79	94
*** 小計 ***	3,886	8,116	3,820	4,296



校区別・町・丁目・大字別人口統計表

05

神野小学校

令和 6 . 9 . 末現在

5 ページ

町・丁目・大字名	世帯数	人口	男	女
駅前中央一丁目	262	455	219	236
駅前中央二丁目	554	1,018	475	543
駅前中央三丁目	180	344	162	182
神園一丁目	58	146	74	72
神園二丁目	269	559	260	299
神園三丁目	374	732	340	392
神園四丁目	217	351	153	198
神園五丁目	229	439	192	247
神園六丁目	52	104	49	55
神野西一丁目	205	459	211	248
神野西二丁目	302	602	285	317
神野西三丁目	440	1,002	465	537
神野西四丁目	498	1,128	542	586
神野東一丁目	268	512	223	289
神野東二丁目	197	322	161	161
神野東三丁目	225	386	199	187
神野東四丁目	288	578	273	305
多布施四丁目	728	1,341	606	735
天神二丁目	287	527	224	303
栄町	50	68	24	44
新中町	41	71	32	39
<p style="text-align: center;">** 小計 **</p>	5,724	11,144	5,169	5,975

校区別・町・丁目・大字別人口統計表

06 西与賀小学校

令和 6 . 9 . 末現在 6 ページ

町・丁目・大字名	世帯数	人口	男	女
末広二丁目	141	242	108	134
光一丁目	360	649	311	338
光二丁目	499	974	420	554
光三丁目	316	803	342	461
嘉瀬町大字十五	8	14	5	9
西与賀町大字高太郎	386	1,015	480	535
西与賀町大字屋外	732	1,584	763	821
西与賀町大字相応津	113	259	129	130
西与賀町字今津	106	207	94	113
*** 小計 ***	2,661	5,747	2,652	3,095

校区別・町・丁目・大字別人口統計表

07 嘉瀬小学校

令和 6 . 9 . 末現在 7 ページ

町・丁目・大字名	世帯数	人口	男	女
嘉瀬町大字荻野	480	1,099	521	578
嘉瀬町大字中原	867	1,756	780	976
嘉瀬町大字扇町	469	1,114	510	604
嘉瀬町大字十五	393	995	452	543
*** 小計 ***	2,209	4,964	2,263	2,701

校区別・町・丁目・大字別人口統計表

08 巨勢小学校

令和 6 . 9 . 末現在 8 ページ

町・丁目・大字名	世帯数	人口	男	女
巨勢町大字高尾	447	1,025	475	550
巨勢町大字修理田	498	1,259	619	640
巨勢町大字東西	94	205	96	109
巨勢町大字牛島	1,430	3,033	1,446	1,587
*** 小計 ***	2,469	5,522	2,636	2,886

校区別・町・丁目・大字別人口統計表

09 兵庫小学校

令和 6 . 9 . 末現在 9 ページ

町・丁目・大字名	世帯数	人口	男	女
駅前中央三丁目	151	304	141	163
兵庫南一丁目	680	1,522	719	803
兵庫南二丁目	552	1,172	552	620
兵庫南三丁目	467	1,008	424	584
兵庫南四丁目	324	670	314	356
兵庫北一丁目	596	1,470	699	771
兵庫北二丁目	754	1,427	666	761
兵庫北三丁目	233	484	213	271
兵庫北四丁目	92	237	113	124
兵庫北五丁目	272	677	324	353
兵庫北六丁目	243	437	215	222
兵庫北七丁目	341	788	373	415
大財北町	166	314	155	159
兵庫町大字湊	553	1,386	651	735
兵庫町大字西湊	101	313	157	156
兵庫町大字藤木	437	1,198	598	600
兵庫町大字瓦町	313	722	340	382
兵庫町大字若宮	419	1,028	504	524
*** 小計 ***	6,694	15,157	7,158	7,999

校区別・町・丁目・大字別人口統計表

10 高木瀬小学校

令和 6 . 9 . 末現在 10 ページ

町・丁目・大字名	世帯数	人口	男	女
日の出一丁目	528	1,042	503	539
高木瀬東一丁目	393	832	392	440
高木瀬東二丁目	389	811	397	414
高木瀬東三丁目	407	923	421	502
高木瀬東四丁目	455	946	426	520
高木瀬東五丁目	476	1,013	458	555
高木瀬東六丁目	517	920	387	533
高木瀬西一丁目	108	228	103	125
高木瀬西二丁目	396	852	415	437
高木瀬西三丁目	256	525	235	290
高木瀬西四丁目	450	1,030	503	527
高木瀬西五丁目	466	989	457	532
高木瀬西六丁目	19	38	16	22
高木瀬町大字東高木	500	1,093	486	607
高木瀬町大字長瀬	1,197	3,008	1,440	1,568
<p style="text-align: center;">** 小計 **</p>	6,557	14,250	6,639	7,611

校区別・町・丁目・大字別人口統計表

11 北川副小学校

令和 6 . 9 . 末現在 11 ページ

町・丁目・大字名	世帯数	人口	男	女
水ヶ江五丁目	84	175	90	85
水ヶ江六丁目	262	500	224	276
木原一丁目	578	1,241	583	658
木原二丁目	552	1,205	544	661
木原三丁目	387	876	396	480
南佐賀一丁目	342	699	355	344
南佐賀二丁目	319	688	327	361
南佐賀三丁目	352	720	333	387
朝日町	221	484	224	260
今宿町	194	372	159	213
新郷本町	639	1,325	583	742
北川副町大字江上	424	1,293	628	665
北川副町大字光法	932	2,220	1,035	1,185
北川副町大字新郷	236	547	256	291
<p style="text-align: center;">** 小計 **</p>	5,522	12,345	5,737	6,608

校区別・町・丁目・大字別人口統計表

12 本庄小学校

令和 6 . 9 . 末現在 12 ページ

町・丁目・大字名	世帯数	人口	男	女
水ヶ江五丁目	11	23	8	15
本庄町大字本庄	3,546	6,203	3,139	3,064
本庄町大字鹿子	438	994	483	511
本庄町大字正里	67	164	79	85
本庄町大字袋	1,176	2,613	1,262	1,351
本庄町大字末次	940	2,166	1,048	1,118
*** 小計 ***	6,178	12,163	6,019	6,144



校区別・町・丁目・大字別人口統計表

13 鍋島小学校

令和 6 . 9 . 末現在 13 ページ

町・丁目・大字名	世帯数	人口	男	女
鍋島一丁目	740	1,630	790	840
鍋島二丁目	651	1,350	634	716
鍋島三丁目	614	1,078	510	568
鍋島四丁目	365	650	313	337
鍋島五丁目	372	639	288	351
鍋島六丁目	522	936	435	501
御本町	208	504	239	265
鍋島町大字八戸溝	527	1,059	529	530
鍋島町大字森田	755	2,184	1,084	1,100
鍋島町大字鍋島	242	532	247	285
鍋島町大字蛸久	882	2,125	1,004	1,121
<p style="text-align: center;">** 小計 **</p>	5,878	12,687	6,073	6,614

校区別・町・丁目・大字別人口統計表

14 金立小学校

令和 6 . 9 . 末現在 14 ページ

町・丁目・大字名	世帯数	人口	男	女
金立町大字金立	1,109	2,107	1,044	1,063
金立町大字薬師丸	168	369	173	196
金立町大字千布	803	1,889	890	999
*** 小計 ***	2,080	4,365	2,107	2,258

校区別・町・丁目・大字別人口統計表

15 久保泉小学校

令和 6 . 9 . 末現在 15 ページ

町・丁目・大字名	世帯数	人口	男	女
金立町大字金立	2	5	3	2
久保泉町大字上和泉	361	838	402	436
久保泉町大字下和泉	488	953	491	462
久保泉町大字川久保	923	1,853	871	982
*** 小計 ***	1,774	3,649	1,767	1,882

校区別・町・丁目・大字別人口統計表

16 芙蓉小学校

令和 6 . 9 . 末現在 16 ページ

町・丁目・大字名	世帯数	人口	男	女
蓮池町大字蓮池	256	566	253	313
蓮池町大字見島	159	388	199	189
蓮池町大字小松	226	515	245	270
蓮池町大字古賀	107	206	102	104
*** 小計 ***	748	1,675	799	876

校区別・町・丁目・大字別人口統計表

17 新栄小学校

令和 6 . 9 . 末現在 17 ページ

町・丁目・大字名	世帯数	人口	男	女
天祐一丁目	459	869	409	460
天祐二丁目	303	616	297	319
新栄東一丁目	90	198	87	111
新栄東二丁目	172	435	202	233
新栄東三丁目	194	417	189	228
新栄東四丁目	264	540	224	316
新栄西一丁目	240	508	231	277
新栄西二丁目	158	382	185	197
新生町	238	560	266	294
天祐団地	201	265	105	160
中折町	19	38	16	22
緑小路	66	98	47	51
鍋島町大字八戸	818	1,859	896	963
*** 小計 ***	3,222	6,785	3,154	3,631

校区別・町・丁目・大字別人口統計表

18 若楠小学校

令和 6 . 9 . 末現在 18 ページ

町・丁目・大字名	世帯数	人口	男	女
神園三丁目	109	174	95	79
神野東三丁目	30	65	31	34
神野東四丁目	35	87	47	40
日の出一丁目	235	362	172	190
若宮一丁目	856	1,819	845	974
若宮二丁目	450	901	422	479
若宮三丁目	670	1,282	535	747
若楠一丁目	182	405	192	213
若楠二丁目	302	647	320	327
若楠三丁目	426	962	455	507
高木瀬西三丁目	5	10	4	6
新中町	276	666	301	365
高木瀬団地	129	156	75	81
八丁畷町	205	387	192	195
*** 小計 ***	3,910	7,923	3,686	4,237

校区別・町・丁目・大字別人口統計表

19 開成小学校

令和 6 . 9 . 末現在 19 ページ

町・丁目・大字名	世帯数	人口	男	女
神園五丁目	55	114	51	63
神園六丁目	133	294	132	162
八戸溝一丁目	290	637	309	328
八戸溝二丁目	222	426	202	224
八戸溝三丁目	197	394	192	202
開成一丁目	479	883	358	525
開成二丁目	390	851	397	454
開成三丁目	226	500	244	256
開成四丁目	153	332	157	175
開成五丁目	346	783	378	405
開成六丁目	360	833	403	430
鍋島町大字八戸溝	832	2,055	980	1,075
鍋島町大字森田	267	671	303	368
<p style="text-align: center;">** 小計 **</p>	3,950	8,773	4,106	4,667

校区別・町・丁目・大字別人口統計表

20 諸富北小学校

令和 6 . 9 . 末現在 20 ページ

町・丁目・大字名	世帯数	人口	男	女
諸富町大字大堂	462	1,040	510	530
諸富町大字徳富	1,411	3,181	1,531	1,650
諸富町大字諸富津	489	967	440	527
*** 小計 ***	2,362	5,188	2,481	2,707



校区別・町・丁目・大字別人口統計表

21 諸富南小学校

令和 6 . 9 . 末現在 21 ページ

町・丁目・大字名	世帯数	人口	男	女
諸富町大字寺井津	356	868	434	434
諸富町大字為重	942	2,323	1,106	1,217
諸富町大字山領	630	1,365	645	720
*** 小計 ***	1,928	4,556	2,185	2,371

校区別・町・丁目・大字別人口統計表

22 春日小学校

令和 6 . 9 . 末現在 22 ページ

町・丁目・大字名	世帯数	人口	男	女
大和町大字尼寺	3,370	7,587	3,587	4,000
大和町大字久池井	484	1,110	509	601
大和町大字八反原	25	50	24	26
*** 小計 ***	3,879	8,747	4,120	4,627

校区別・町・丁目・大字別人口統計表

23 川上小学校

令和 6 . 9 . 末現在 23 ページ

町・丁目・大字名	世帯数	人口	男	女
大和町大字川上	662	1,692	831	861
大和町大字東山田	752	2,021	949	1,072
大和町大字池上	290	765	354	411
大和町大字久留間	539	1,257	615	642
*** 小計 ***	2,243	5,735	2,749	2,986

校区別・町・丁目・大字別人口統計表

24 松梅小学校

令和 6 . 9 . 末現在 24 ページ

町・丁目・大字名	世帯数	人口	男	女
大和町大字梅野	159	397	189	208
大和町大字名尾	30	76	39	37
大和町大字松瀬	155	356	172	184
*** 小計 ***	344	829	400	429

校区別・町・丁目・大字別人口統計表

25 春日北小学校

令和 6 . 9 . 末現在 25 ページ

町・丁目・大字名	世帯数	人口	男	女
大和町大字久池井	3,343	7,863	3,747	4,116
大和町大字梅野	86	168	81	87
*** 小計 ***	3,429	8,031	3,828	4,203

校区別・町・丁目・大字別人口統計表

27 富士小学校

令和 6 . 9 . 末現在 26 ページ

町・丁目・大字名	世帯数	人口	男	女
富士町大字市川	65	181	87	94
富士町大字内野	145	247	128	119
富士町大字小副川	223	483	233	250
富士町大字鎌原	7	20	9	11
富士町大字上熊川	117	232	106	126
富士町大字下熊川	65	133	62	71
富士町大字杉山	35	89	43	46
富士町大字関屋	63	171	85	86
富士町大字菖木	19	36	17	19
富士町大字畑瀬	5	15	5	10
富士町大字古湯	177	384	178	206
富士町大字松瀬	39	82	40	42
<p style="text-align: center;">** 小計 **</p>	960	2,073	993	1,080

校区別・町・丁目・大字別人口統計表

28 北山小学校

令和 6 . 9 . 末現在 27 ページ

町・丁目・大字名	世帯数	人口	男	女
富士町大字大串	52	142	74	68
富士町大字大野	10	26	13	13
富士町大字上無津呂	68	149	77	72
富士町大字栗並	38	105	49	56
富士町大字下無津呂	55	118	58	60
富士町大字中原	34	82	39	43
富士町大字麻那古	52	115	54	61
*** 小計 ***	309	737	364	373

校区別・町・丁目・大字別人口統計表

29 北山東部小学校

令和 6 . 9 . 末現在 28 ページ

町・丁目・大字名	世帯数	人口	男	女
富士町大字上合瀬	27	80	36	44
富士町大字古場	53	124	63	61
富士町大字下合瀬	28	80	40	40
富士町大字関屋	4	10	4	6
富士町大字藤瀬	22	50	24	26
*** 小計 ***	134	344	167	177



校区別・町・丁目・大字別人口統計表

30 三瀬小学校

令和 6 . 9 . 末現在 29 ページ

町・丁目・大字名	世帯数	人口	男	女
三瀬村三瀬	254	528	250	278
三瀬村藤原	146	358	180	178
三瀬村杠	85	212	100	112
*** 小計 ***	485	1,098	530	568

校区別・町・丁目・大字別人口統計表

31 中川副小学校

令和 6 . 9 . 末現在 30 ページ

町・丁目・大字名	世帯数	人口	男	女
川副町大字福富	569	1,142	570	572
川副町大字早津江津	215	461	217	244
川副町大字早津江	482	1,115	530	585
*** 小計 ***	1,266	2,718	1,317	1,401

校区別・町・丁目・大字別人口統計表

32 大詫間小学校

令和 6 . 9 . 末現在 31 ページ

町・丁目・大字名	世帯数	人口	男	女
川副町大字大詫間	542	1,412	697	715
** 小計 **	542	1,412	697	715

校区別・町・丁目・大字別人口統計表

33 南川副小学校

令和 6 . 9 . 末現在 32 ページ

町・丁目・大字名	世帯数	人口	男	女
川副町大字犬井道	1,142	2,822	1,338	1,484
川副町大字鹿江	1,082	2,613	1,245	1,368
*** 小計 ***	2,224	5,435	2,583	2,852

校区別・町・丁目・大字別人口統計表

34 西川副小学校

令和 6 . 9 . 末現在 33 ページ

町・丁目・大字名	世帯数	人口	男	女
川副町大字南里	829	1,905	907	998
川副町大字西古賀	659	1,641	766	875
川副町大字小々森	674	1,694	836	858
*** 小計 ***	2,162	5,240	2,509	2,731

校区別・町・丁目・大字別人口統計表

35 東与賀小学校

令和 6 . 9 . 末現在 34 ページ

町・丁目・大字名	世帯数	人口	男	女
東与賀町大字下古賀	1,289	3,389	1,660	1,729
東与賀町大字田中	991	2,554	1,203	1,351
東与賀町大字飯盛	691	1,663	801	862
*** 小計 ***	2,971	7,606	3,664	3,942

校区別・町・丁目・大字別人口統計表

36 思斉小学校

令和 6 . 9 . 末現在 35 ページ

町・丁目・大字名	世帯数	人口	男	女
久保田町大字徳万	1,044	2,442	1,122	1,320
久保田町大字新田	693	1,789	859	930
久保田町大字久富	708	1,723	827	896
久保田町大字久保田	464	1,154	552	602
久保田町大字江戸	78	162	78	84
*** 小計 ***	2,987	7,270	3,438	3,832
*** 総計 ***	104,599	226,719	107,265	119,454

# 校 区 別 年 齢 別 人 口 統 計 表

1 勸興小学校

令和 6 . 9 . 末現在 1 ページ

年 齢	男	女	人 口	年 齢	男	女	人 口
0 歳	15	18	33	36 歳	32	27	59
1 歳	14	22	36	37 歳	34	39	73
2 歳	17	13	30	38 歳	47	34	81
3 歳	22	25	47	39 歳	34	29	63
4 歳	21	12	33	40 歳	27	43	70
5 歳	21	18	39	41 歳	44	38	82
6 歳	26	20	46	42 歳	27	35	62
7 歳	24	17	41	43 歳	55	40	95
8 歳	19	27	46	44 歳	39	47	86
9 歳	24	25	49	45 歳	39	42	81
10 歳	26	26	52	46 歳	55	54	109
11 歳	17	33	50	47 歳	52	55	107
12 歳	35	23	58	48 歳	47	52	99
13 歳	37	29	66	49 歳	60	52	112
14 歳	31	36	67	50 歳	56	51	107
15 歳	23	32	55	51 歳	37	70	107
16 歳	31	34	65	52 歳	49	60	109
17 歳	33	32	65	53 歳	51	52	103
18 歳	21	39	60	54 歳	51	47	98
19 歳	29	36	65	55 歳	46	50	96
20 歳	21	40	61	56 歳	52	57	109
21 歳	33	38	71	57 歳	50	49	99
22 歳	33	43	76	58 歳	41	44	85
23 歳	39	44	83	59 歳	46	53	99
24 歳	41	47	88	60 歳	51	53	104
25 歳	24	46	70	61 歳	43	36	79
26 歳	37	26	63	62 歳	40	51	91
27 歳	35	47	82	63 歳	40	50	90
28 歳	35	34	69	64 歳	45	58	103
29 歳	23	27	50	65 歳	36	43	79
30 歳	31	25	56	66 歳	38	41	79
31 歳	33	35	68	67 歳	25	45	70
32 歳	25	29	54	68 歳	29	54	83
33 歳	41	27	68	69 歳	37	39	76
34 歳	28	31	59	70 歳	41	40	81
35 歳	40	24	64	71 歳	44	46	90



# 校 区 別 年 齢 別 人 口 統 計 表

1 勸興小学校

令和 6 . 9 . 末現在 2 ページ

年 齢	男	女	人 口			
72 歳	32	42	74			
73 歳	43	33	76			
74 歳	23	50	73			
75 歳	35	70	105			
76 歳	34	55	89			
77 歳	36	54	90			
78 歳	23	28	51			
79 歳	20	34	54			
80 歳	33	42	75			
81 歳	20	41	61			
82 歳	22	46	68			
83 歳	24	41	65			
84 歳	26	34	60			
85 歳	19	26	45			
86 歳	17	27	44			
87 歳	10	27	37			
88 歳	11	31	42			
89 歳	4	20	24			
90 歳	7	23	30			
91 歳	8	14	22			
92 歳	5	11	16			
93 歳	7	11	18			
94 歳	2	8	10			
95 歳	1	10	11			
96 歳	1	11	12			
97 歳	2	9	11			
98 歳	1	2	3			
99 歳	0	5	5			
100 歳	1	0	1			
101 歳	1	0	1			
102 歳	0	0	0			
103 歳	0	1	1			
104 歳	0	0	0			
105 歳	0	1	1			
<p style="text-align: center;">** 合計 **</p>	3,013	3,563	6,576			

# 校 区 別 年 齢 別 人 口 統 計 表

2 循誘小学校

令和 6 . 9 . 末現在 3 ページ

年 齢	男	女	人 口	年 齢	男	女	人 口
0 歳	30	23	53	36 歳	46	37	83
1 歳	34	34	68	37 歳	50	58	108
2 歳	32	29	61	38 歳	62	41	103
3 歳	29	27	56	39 歳	65	55	120
4 歳	26	23	49	40 歳	61	54	115
5 歳	25	31	56	41 歳	44	47	91
6 歳	33	39	72	42 歳	47	47	94
7 歳	34	26	60	43 歳	53	46	99
8 歳	40	23	63	44 歳	53	69	122
9 歳	27	29	56	45 歳	62	63	125
10 歳	34	22	56	46 歳	55	61	116
11 歳	27	25	52	47 歳	60	58	118
12 歳	23	32	55	48 歳	55	69	124
13 歳	37	36	73	49 歳	61	62	123
14 歳	43	33	76	50 歳	65	65	130
15 歳	34	39	73	51 歳	61	66	127
16 歳	35	31	66	52 歳	64	55	119
17 歳	32	41	73	53 歳	63	59	122
18 歳	29	34	63	54 歳	51	51	102
19 歳	41	41	82	55 歳	57	59	116
20 歳	25	39	64	56 歳	65	56	121
21 歳	46	35	81	57 歳	48	56	104
22 歳	54	42	96	58 歳	48	47	95
23 歳	48	54	102	59 歳	55	70	125
24 歳	48	57	105	60 歳	54	82	136
25 歳	36	50	86	61 歳	47	64	111
26 歳	50	47	97	62 歳	39	55	94
27 歳	46	51	97	63 歳	47	65	112
28 歳	58	47	105	64 歳	39	62	101
29 歳	46	44	90	65 歳	44	65	109
30 歳	52	41	93	66 歳	51	66	117
31 歳	57	67	124	67 歳	46	51	97
32 歳	48	59	107	68 歳	63	46	109
33 歳	53	41	94	69 歳	59	59	118
34 歳	44	63	107	70 歳	52	47	99
35 歳	47	45	92	71 歳	52	62	114

# 校 区 別 年 齢 別 人 口 統 計 表

2 循誘小学校

令和 6 . 9 . 末現在 4 ページ

年 齢	男	女	人 口			
72 歳	57	72	129			
73 歳	53	63	116			
74 歳	45	73	118			
75 歳	58	80	138			
76 歳	55	84	139			
77 歳	41	74	115			
78 歳	20	45	65			
79 歳	35	48	83			
80 歳	41	67	108			
81 歳	27	60	87			
82 歳	26	45	71			
83 歳	34	50	84			
84 歳	35	55	90			
85 歳	20	44	64			
86 歳	16	44	60			
87 歳	22	42	64			
88 歳	19	30	49			
89 歳	12	38	50			
90 歳	14	33	47			
91 歳	9	33	42			
92 歳	7	23	30			
93 歳	13	23	36			
94 歳	2	9	11			
95 歳	2	16	18			
96 歳	5	10	15			
97 歳	3	6	9			
98 歳	1	5	6			
99 歳	0	4	4			
100 歳	1	0	1			
101 歳	0	1	1			
102 歳	0	1	1			
103 歳	0	1	1			
** 合計 **	4,020	4,654	8,674			

校 区 別 年 齢 別 人 口 統 計 表

3 日新小学校

令和 6 . 9 . 末現在 5 ページ

年 齢		男	女	人 口	年 齢		男	女	人 口
0 歳		27	20	47	36 歳		51	55	106
1 歳		29	29	58	37 歳		47	70	117
2 歳		32	26	58	38 歳		44	52	96
3 歳		34	29	63	39 歳		49	56	105
4 歳		31	32	63	40 歳		45	47	92
5 歳		31	21	52	41 歳		55	50	105
6 歳		44	39	83	42 歳		54	55	109
7 歳		32	41	73	43 歳		54	53	107
8 歳		44	32	76	44 歳		55	48	103
9 歳		34	31	65	45 歳		50	53	103
10 歳		34	26	60	46 歳		51	56	107
11 歳		45	35	80	47 歳		41	62	103
12 歳		46	37	83	48 歳		50	64	114
13 歳		48	38	86	49 歳		60	48	108
14 歳		33	36	69	50 歳		69	62	131
15 歳		42	40	82	51 歳		56	68	124
16 歳		50	46	96	52 歳		56	52	108
17 歳		43	40	83	53 歳		66	75	141
18 歳		59	65	124	54 歳		51	57	108
19 歳		44	36	80	55 歳		51	59	110
20 歳		53	49	102	56 歳		68	56	124
21 歳		73	60	133	57 歳		69	61	130
22 歳		59	35	94	58 歳		45	66	111
23 歳		68	44	112	59 歳		68	80	148
24 歳		58	49	107	60 歳		56	58	114
25 歳		61	47	108	61 歳		62	46	108
26 歳		49	45	94	62 歳		68	60	128
27 歳		49	44	93	63 歳		53	48	101
28 歳		48	49	97	64 歳		54	55	109
29 歳		57	52	109	65 歳		52	76	128
30 歳		50	38	88	66 歳		59	64	123
31 歳		38	35	73	67 歳		46	65	111
32 歳		43	36	79	68 歳		57	71	128
33 歳		40	43	83	69 歳		62	68	130
34 歳		47	35	82	70 歳		56	73	129
35 歳		49	39	88	71 歳		55	75	130

# 校 区 別 年 齢 別 人 口 統 計 表

3 日新小学校

令和 6 . 9 . 末現在 6 ページ

年 齢	男	女	人 口			
72 歳	54	67	121			
73 歳	69	75	144			
74 歳	60	78	138			
75 歳	66	64	130			
76 歳	74	84	158			
77 歳	60	77	137			
78 歳	43	36	79			
79 歳	30	52	82			
80 歳	38	44	82			
81 歳	31	57	88			
82 歳	47	63	110			
83 歳	30	56	86			
84 歳	24	46	70			
85 歳	29	36	65			
86 歳	19	46	65			
87 歳	20	27	47			
88 歳	14	37	51			
89 歳	16	35	51			
90 歳	19	30	49			
91 歳	14	36	50			
92 歳	23	37	60			
93 歳	9	30	39			
94 歳	5	19	24			
95 歳	5	15	20			
96 歳	3	22	25			
97 歳	3	8	11			
98 歳	3	10	13			
99 歳	4	6	10			
100 歳	0	6	6			
101 歳	1	1	2			
*** 合計 ***	4,422	4,763	9,185			

# 校 区 別 年 齢 別 人 口 統 計 表

4 赤松小学校

令和 6 . 9 . 末現在 7 ページ

年 齢	男	女	人 口	年 齢	男	女	人 口
0 歳	17	22	39	36 歳	42	46	88
1 歳	32	21	53	37 歳	31	41	72
2 歳	31	23	54	38 歳	44	51	95
3 歳	30	28	58	39 歳	52	50	102
4 歳	28	37	65	40 歳	56	54	110
5 歳	34	39	73	41 歳	56	60	116
6 歳	46	39	85	42 歳	48	71	119
7 歳	41	34	75	43 歳	47	67	114
8 歳	56	49	105	44 歳	73	61	134
9 歳	45	44	89	45 歳	43	55	98
10 歳	46	56	102	46 歳	62	59	121
11 歳	41	40	81	47 歳	54	75	129
12 歳	45	45	90	48 歳	63	58	121
13 歳	48	35	83	49 歳	45	72	117
14 歳	41	41	82	50 歳	69	57	126
15 歳	49	50	99	51 歳	73	79	152
16 歳	51	49	100	52 歳	53	64	117
17 歳	33	34	67	53 歳	49	73	122
18 歳	54	51	105	54 歳	71	67	138
19 歳	39	54	93	55 歳	55	53	108
20 歳	37	45	82	56 歳	62	63	125
21 歳	46	32	78	57 歳	46	44	90
22 歳	46	50	96	58 歳	30	46	76
23 歳	39	29	68	59 歳	57	65	122
24 歳	34	42	76	60 歳	50	57	107
25 歳	28	32	60	61 歳	57	49	106
26 歳	44	29	73	62 歳	58	50	108
27 歳	29	35	64	63 歳	59	61	120
28 歳	35	33	68	64 歳	50	58	108
29 歳	38	27	65	65 歳	47	50	97
30 歳	33	35	68	66 歳	49	53	102
31 歳	43	36	79	67 歳	45	55	100
32 歳	33	25	58	68 歳	45	64	109
33 歳	35	49	84	69 歳	45	48	93
34 歳	26	32	58	70 歳	49	44	93
35 歳	31	40	71	71 歳	29	59	88

# 校 区 別 年 齢 別 人 口 統 計 表

4 赤松小学校

令和 6 . 9 . 末現在 8 ページ

年 齢	男	女	人 口			
72 歳	50	53	103			
73 歳	57	47	104			
74 歳	63	65	128			
75 歳	37	56	93			
76 歳	33	60	93			
77 歳	38	50	88			
78 歳	27	27	54			
79 歳	21	41	62			
80 歳	27	38	65			
81 歳	25	37	62			
82 歳	21	31	52			
83 歳	29	27	56			
84 歳	19	34	53			
85 歳	20	29	49			
86 歳	12	27	39			
87 歳	21	27	48			
88 歳	12	25	37			
89 歳	13	32	45			
90 歳	8	26	34			
91 歳	8	23	31			
92 歳	6	22	28			
93 歳	9	11	20			
94 歳	5	17	22			
95 歳	1	10	11			
96 歳	4	15	19			
97 歳	2	9	11			
98 歳	1	7	8			
99 歳	3	2	5			
100 歳	0	2	2			
101 歳	0	1	1			
102 歳	0	1	1			
103 歳	0	1	1			
104 歳	0	1	1			
105 歳	0	1	1			
** 合計 **	3,820	4,296	8,116			

# 校 区 別 年 齢 別 人 口 統 計 表

5 神野小学校

令和 6 . 9 . 末現在 9 ページ

年 齢	男	女	人 口	年 齢	男	女	人 口
0 歳	31	31	62	36 歳	57	58	115
1 歳	38	23	61	37 歳	59	60	119
2 歳	40	44	84	38 歳	48	49	97
3 歳	42	30	72	39 歳	63	73	136
4 歳	45	42	87	40 歳	63	59	122
5 歳	39	35	74	41 歳	65	87	152
6 歳	45	45	90	42 歳	78	85	163
7 歳	48	42	90	43 歳	59	85	144
8 歳	39	57	96	44 歳	88	78	166
9 歳	45	49	94	45 歳	86	75	161
10 歳	52	46	98	46 歳	64	78	142
11 歳	38	47	85	47 歳	71	89	160
12 歳	56	52	108	48 歳	75	95	170
13 歳	57	39	96	49 歳	83	83	166
14 歳	55	61	116	50 歳	72	92	164
15 歳	48	54	102	51 歳	84	98	182
16 歳	59	51	110	52 歳	81	75	156
17 歳	66	63	129	53 歳	75	86	161
18 歳	51	54	105	54 歳	81	85	166
19 歳	46	62	108	55 歳	78	91	169
20 歳	58	56	114	56 歳	76	96	172
21 歳	57	50	107	57 歳	87	78	165
22 歳	51	53	104	58 歳	71	87	158
23 歳	68	70	138	59 歳	76	90	166
24 歳	49	53	102	60 歳	68	93	161
25 歳	63	67	130	61 歳	79	88	167
26 歳	46	53	99	62 歳	79	74	153
27 歳	49	46	95	63 歳	66	72	138
28 歳	54	48	102	64 歳	69	85	154
29 歳	61	64	125	65 歳	61	88	149
30 歳	64	63	127	66 歳	63	66	129
31 歳	42	58	100	67 歳	71	72	143
32 歳	39	55	94	68 歳	71	61	132
33 歳	54	48	102	69 歳	65	92	157
34 歳	64	43	107	70 歳	84	76	160
35 歳	63	60	123	71 歳	56	95	151



# 校 区 別 年 齢 別 人 口 統 計 表

5 神野小学校

令和 6 . 9 . 末現在 10 ページ

年 齢	男	女	人 口		
72 歳	71	87	158		
73 歳	59	104	163		
74 歳	66	77	143		
75 歳	84	86	170		
76 歳	55	79	134		
77 歳	57	73	130		
78 歳	22	38	60		
79 歳	37	42	79		
80 歳	35	61	96		
81 歳	44	53	97		
82 歳	28	69	97		
83 歳	22	44	66		
84 歳	30	51	81		
85 歳	17	36	53		
86 歳	20	47	67		
87 歳	24	39	63		
88 歳	19	46	65		
89 歳	20	42	62		
90 歳	13	30	43		
91 歳	11	39	50		
92 歳	9	29	38		
93 歳	9	26	35		
94 歳	9	15	24		
95 歳	4	20	24		
96 歳	3	9	12		
97 歳	4	10	14		
98 歳	2	7	9		
99 歳	1	1	2		
100 歳	0	3	3		
101 歳	0	3	3		
102 歳	0	1	1		
*** 合計 ***	5,169	5,975	11,144		

校 区 別 年 齢 別 人 口 統 計 表

6 西与賀小学校

令和 6 . 9 . 末現在 11 ページ

年 齢		男	女	人 口	年 齢		男	女	人 口
0 歳		28	15	43	36 歳		31	37	68
1 歳		17	17	34	37 歳		35	34	69
2 歳		30	18	48	38 歳		26	24	50
3 歳		35	31	66	39 歳		32	40	72
4 歳		31	25	56	40 歳		39	33	72
5 歳		27	38	65	41 歳		44	31	75
6 歳		23	34	57	42 歳		30	44	74
7 歳		24	34	58	43 歳		43	38	81
8 歳		29	24	53	44 歳		33	33	66
9 歳		33	34	67	45 歳		31	36	67
10 歳		22	23	45	46 歳		30	32	62
11 歳		29	27	56	47 歳		31	32	63
12 歳		30	19	49	48 歳		30	36	66
13 歳		26	41	67	49 歳		49	29	78
14 歳		37	19	56	50 歳		33	33	66
15 歳		24	22	46	51 歳		41	37	78
16 歳		21	32	53	52 歳		37	30	67
17 歳		31	23	54	53 歳		34	38	72
18 歳		21	27	48	54 歳		42	49	91
19 歳		30	20	50	55 歳		39	42	81
20 歳		23	39	62	56 歳		31	34	65
21 歳		20	23	43	57 歳		23	34	57
22 歳		28	29	57	58 歳		24	29	53
23 歳		23	21	44	59 歳		34	37	71
24 歳		27	26	53	60 歳		28	45	73
25 歳		23	23	46	61 歳		40	42	82
26 歳		14	21	35	62 歳		32	46	78
27 歳		19	21	40	63 歳		36	33	69
28 歳		29	30	59	64 歳		24	35	59
29 歳		20	20	40	65 歳		36	35	71
30 歳		27	26	53	66 歳		27	43	70
31 歳		31	30	61	67 歳		38	39	77
32 歳		35	30	65	68 歳		36	46	82
33 歳		22	38	60	69 歳		27	44	71
34 歳		43	40	83	70 歳		37	30	67
35 歳		27	25	52	71 歳		36	50	86

# 校 区 別 年 齢 別 人 口 統 計 表

6 西与賀小学校

令和 6 . 9 . 末現在 12 ページ

年 齢	男	女	人 口			
72 歳	36	51	87			
73 歳	37	53	90			
74 歳	41	49	90			
75 歳	39	52	91			
76 歳	40	43	83			
77 歳	18	46	64			
78 歳	23	38	61			
79 歳	23	38	61			
80 歳	27	51	78			
81 歳	28	48	76			
82 歳	18	33	51			
83 歳	26	30	56			
84 歳	17	34	51			
85 歳	16	21	37			
86 歳	12	19	31			
87 歳	11	33	44			
88 歳	11	23	34			
89 歳	12	18	30			
90 歳	11	18	29			
91 歳	6	17	23			
92 歳	4	18	22			
93 歳	5	17	22			
94 歳	6	11	17			
95 歳	2	9	11			
96 歳	4	6	10			
97 歳	1	8	9			
98 歳	0	7	7			
99 歳	0	2	2			
100 歳	0	4	4			
101 歳	0	2	2			
102 歳	0	1	1			
*** 合計 ***	2,652	3,095	5,747			

# 校 区 別 年 齢 別 人 口 統 計 表

7 嘉瀬小学校

令和 6 . 9 . 末現在 13 ページ

年 齢	男	女	人 口	年 齢	男	女	人 口
0 歳	18	17	35	36 歳	25	28	53
1 歳	14	22	36	37 歳	26	27	53
2 歳	19	24	43	38 歳	30	26	56
3 歳	31	29	60	39 歳	24	36	60
4 歳	21	20	41	40 歳	27	27	54
5 歳	26	22	48	41 歳	36	30	66
6 歳	19	23	42	42 歳	19	36	55
7 歳	19	26	45	43 歳	27	27	54
8 歳	23	24	47	44 歳	27	19	46
9 歳	35	22	57	45 歳	33	25	58
10 歳	20	22	42	46 歳	30	30	60
11 歳	16	33	49	47 歳	22	30	52
12 歳	21	23	44	48 歳	23	40	63
13 歳	19	19	38	49 歳	31	34	65
14 歳	19	26	45	50 歳	25	30	55
15 歳	22	22	44	51 歳	35	23	58
16 歳	22	23	45	52 歳	32	30	62
17 歳	21	13	34	53 歳	30	21	51
18 歳	14	16	30	54 歳	35	32	67
19 歳	21	20	41	55 歳	21	33	54
20 歳	13	31	44	56 歳	31	37	68
21 歳	15	19	34	57 歳	21	28	49
22 歳	27	19	46	58 歳	21	36	57
23 歳	18	17	35	59 歳	23	25	48
24 歳	19	23	42	60 歳	26	28	54
25 歳	13	19	32	61 歳	32	28	60
26 歳	16	24	40	62 歳	27	36	63
27 歳	21	15	36	63 歳	34	35	69
28 歳	19	19	38	64 歳	30	35	65
29 歳	30	21	51	65 歳	33	36	69
30 歳	25	32	57	66 歳	34	40	74
31 歳	29	24	53	67 歳	29	47	76
32 歳	25	20	45	68 歳	40	42	82
33 歳	33	20	53	69 歳	39	25	64
34 歳	23	23	46	70 歳	34	34	68
35 歳	26	29	55	71 歳	30	36	66

校 区 別 年 齢 別 人 口 統 計 表

7 嘉瀬小学校

令和 6 . 9 . 末現在 14 ページ

年 齢	男	女	人 口			
72 歳	33	41	74			
73 歳	33	37	70			
74 歳	29	41	70			
75 歳	39	48	87			
76 歳	36	39	75			
77 歳	41	36	77			
78 歳	18	33	51			
79 歳	13	30	43			
80 歳	17	34	51			
81 歳	14	25	39			
82 歳	19	31	50			
83 歳	20	38	58			
84 歳	18	34	52			
85 歳	19	34	53			
86 歳	14	24	38			
87 歳	11	28	39			
88 歳	16	23	39			
89 歳	11	35	46			
90 歳	11	28	39			
91 歳	9	24	33			
92 歳	7	25	32			
93 歳	7	20	27			
94 歳	3	19	22			
95 歳	7	13	20			
96 歳	3	3	6			
97 歳	0	9	9			
98 歳	1	8	9			
99 歳	0	4	4			
100 歳	0	2	2			
101 歳	0	1	1			
102 歳	0	1	1			
** 合計 **	2,263	2,701	4,964			

校 区 別 年 齢 別 人 口 統 計 表

8 巨勢小学校

令和 6 . 9 . 末現在 15 ページ

年 齢		男	女	人 口	年 齢		男	女	人 口
0 歳		26	32	58	36 歳		34	35	69
1 歳		24	31	55	37 歳		38	48	86
2 歳		26	20	46	38 歳		27	35	62
3 歳		30	28	58	39 歳		40	43	83
4 歳		32	27	59	40 歳		41	50	91
5 歳		41	33	74	41 歳		39	43	82
6 歳		28	25	53	42 歳		51	38	89
7 歳		40	27	67	43 歳		38	32	70
8 歳		38	29	67	44 歳		46	40	86
9 歳		33	30	63	45 歳		34	54	88
10 歳		34	34	68	46 歳		38	40	78
11 歳		33	28	61	47 歳		48	36	84
12 歳		34	24	58	48 歳		41	36	77
13 歳		37	28	65	49 歳		31	37	68
14 歳		25	30	55	50 歳		41	41	82
15 歳		32	33	65	51 歳		53	31	84
16 歳		27	31	58	52 歳		41	43	84
17 歳		23	21	44	53 歳		29	39	68
18 歳		26	20	46	54 歳		29	39	68
19 歳		34	20	54	55 歳		33	34	67
20 歳		24	17	41	56 歳		38	33	71
21 歳		27	25	52	57 歳		28	33	61
22 歳		16	20	36	58 歳		32	36	68
23 歳		18	23	41	59 歳		29	27	56
24 歳		27	30	57	60 歳		21	23	44
25 歳		31	23	54	61 歳		34	28	62
26 歳		20	25	45	62 歳		19	34	53
27 歳		43	25	68	63 歳		30	21	51
28 歳		26	31	57	64 歳		19	22	41
29 歳		28	33	61	65 歳		15	34	49
30 歳		26	42	68	66 歳		33	21	54
31 歳		37	32	69	67 歳		14	21	35
32 歳		44	37	81	68 歳		21	45	66
33 歳		37	44	81	69 歳		33	27	60
34 歳		33	33	66	70 歳		23	41	64
35 歳		29	36	65	71 歳		28	46	74

校 区 別 年 齢 別 人 口 統 計 表

8 巨勢小学校

令和 6 . 9 . 末現在 16 ページ

年 齢	男	女	人 口			
72 歳	38	39	77			
73 歳	26	29	55			
74 歳	31	36	67			
75 歳	36	44	80			
76 歳	38	39	77			
77 歳	24	34	58			
78 歳	22	34	56			
79 歳	11	22	33			
80 歳	22	32	54			
81 歳	13	28	41			
82 歳	15	22	37			
83 歳	12	31	43			
84 歳	7	28	35			
85 歳	5	22	27			
86 歳	12	25	37			
87 歳	10	16	26			
88 歳	7	11	18			
89 歳	10	14	24			
90 歳	5	12	17			
91 歳	1	10	11			
92 歳	3	15	18			
93 歳	4	3	7			
94 歳	1	4	5			
95 歳	2	7	9			
96 歳	1	5	6			
97 歳	1	2	3			
98 歳	0	4	4			
99 歳	0	3	3			
100 歳	0	1	1			
101 歳	1	0	1			
102 歳	0	0	0			
103 歳	0	1	1			
** 合計 **	2,636	2,886	5,522			

校 区 別 年 齢 別 人 口 統 計 表

9 兵庫小学校

令和 6 . 9 . 末現在 17 ページ

年 齢	男	女	人 口	年 齢	男	女	人 口
0 歳	70	52	122	36 歳	88	94	182
1 歳	66	59	125	37 歳	88	85	173
2 歳	89	59	148	38 歳	81	89	170
3 歳	66	73	139	39 歳	78	110	188
4 歳	71	53	124	40 歳	75	116	191
5 歳	71	83	154	41 歳	87	99	186
6 歳	62	83	145	42 歳	112	110	222
7 歳	86	77	163	43 歳	118	118	236
8 歳	73	86	159	44 歳	101	125	226
9 歳	88	83	171	45 歳	109	130	239
10 歳	107	95	202	46 歳	119	129	248
11 歳	82	76	158	47 歳	118	128	246
12 歳	90	96	186	48 歳	118	122	240
13 歳	95	99	194	49 歳	123	129	252
14 歳	75	81	156	50 歳	132	155	287
15 歳	95	86	181	51 歳	114	152	266
16 歳	92	91	183	52 歳	126	142	268
17 歳	96	77	173	53 歳	132	122	254
18 歳	84	82	166	54 歳	111	127	238
19 歳	78	83	161	55 歳	94	116	210
20 歳	82	78	160	56 歳	112	127	239
21 歳	71	85	156	57 歳	102	135	237
22 歳	95	108	203	58 歳	73	97	170
23 歳	81	87	168	59 歳	100	110	210
24 歳	86	90	176	60 歳	82	107	189
25 歳	89	82	171	61 歳	100	97	197
26 歳	79	84	163	62 歳	99	104	203
27 歳	78	93	171	63 歳	90	92	182
28 歳	80	95	175	64 歳	83	61	144
29 歳	90	82	172	65 歳	82	91	173
30 歳	82	104	186	66 歳	77	79	156
31 歳	86	98	184	67 歳	63	81	144
32 歳	76	87	163	68 歳	69	85	154
33 歳	85	78	163	69 歳	74	77	151
34 歳	92	81	173	70 歳	55	59	114
35 歳	68	80	148	71 歳	68	81	149



# 校 区 別 年 齢 別 人 口 統 計 表

9 兵庫小学校

令和 6 . 9 . 末現在 18 ページ

年 齢	男	女	人 口		
72 歳	65	90	155		
73 歳	78	83	161		
74 歳	63	68	131		
75 歳	70	93	163		
76 歳	61	82	143		
77 歳	48	72	120		
78 歳	30	46	76		
79 歳	42	47	89		
80 歳	36	60	96		
81 歳	31	46	77		
82 歳	38	46	84		
83 歳	24	37	61		
84 歳	27	35	62		
85 歳	26	33	59		
86 歳	26	36	62		
87 歳	15	38	53		
88 歳	14	36	50		
89 歳	11	24	35		
90 歳	14	26	40		
91 歳	7	29	36		
92 歳	7	28	35		
93 歳	2	20	22		
94 歳	3	18	21		
95 歳	4	12	16		
96 歳	3	10	13		
97 歳	4	7	11		
98 歳	0	1	1		
99 歳	0	5	5		
100 歳	0	1	1		
101 歳	0	0	0		
102 歳	0	2	2		
103 歳	0	0	0		
104 歳	0	1	1		
<p style="text-align: center;">** 合計 **</p>	7,158	7,999	15,157		

# 校 区 別 年 齢 別 人 口 統 計 表

10 | 高木瀬小学校

令和 6 . 9 . 末現在 19 ページ

年 齢	男	女	人 口	年 齢	男	女	人 口
0 歳	44	51	95	36 歳	74	82	156
1 歳	50	69	119	37 歳	95	92	187
2 歳	52	71	123	38 歳	68	98	166
3 歳	67	63	130	39 歳	92	105	197
4 歳	65	77	142	40 歳	100	94	194
5 歳	78	60	138	41 歳	71	81	152
6 歳	68	64	132	42 歳	108	86	194
7 歳	69	70	139	43 歳	80	100	180
8 歳	63	66	129	44 歳	96	89	185
9 歳	77	63	140	45 歳	76	89	165
10 歳	70	80	150	46 歳	80	85	165
11 歳	76	73	149	47 歳	96	94	190
12 歳	74	66	140	48 歳	88	105	193
13 歳	65	69	134	49 歳	107	94	201
14 歳	75	78	153	50 歳	111	105	216
15 歳	63	45	108	51 歳	121	121	242
16 歳	61	77	138	52 歳	125	99	224
17 歳	65	75	140	53 歳	91	97	188
18 歳	68	56	124	54 歳	97	95	192
19 歳	85	69	154	55 歳	87	92	179
20 歳	83	70	153	56 歳	78	75	153
21 歳	66	61	127	57 歳	77	84	161
22 歳	62	74	136	58 歳	71	66	137
23 歳	58	62	120	59 歳	90	88	178
24 歳	68	65	133	60 歳	58	86	144
25 歳	58	72	130	61 歳	66	66	132
26 歳	56	54	110	62 歳	62	81	143
27 歳	62	58	120	63 歳	76	104	180
28 歳	66	55	121	64 歳	67	88	155
29 歳	57	71	128	65 歳	75	84	159
30 歳	65	71	136	66 歳	83	85	168
31 歳	54	64	118	67 歳	71	77	148
32 歳	60	81	141	68 歳	76	90	166
33 歳	86	61	147	69 歳	86	99	185
34 歳	71	75	146	70 歳	76	102	178
35 歳	76	91	167	71 歳	95	110	205

校 区 別 年 齢 別 人 口 統 計 表

10 高木瀬小学校

令和 6 . 9 . 末現在 20 ページ

年 齢	男	女	人 口			
72 歳	74	103	177			
73 歳	93	98	191			
74 歳	95	120	215			
75 歳	86	123	209			
76 歳	86	121	207			
77 歳	85	110	195			
78 歳	47	75	122			
79 歳	58	88	146			
80 歳	60	92	152			
81 歳	57	107	164			
82 歳	61	92	153			
83 歳	56	97	153			
84 歳	58	82	140			
85 歳	45	65	110			
86 歳	33	63	96			
87 歳	46	61	107			
88 歳	37	57	94			
89 歳	17	57	74			
90 歳	23	46	69			
91 歳	13	56	69			
92 歳	17	34	51			
93 歳	12	41	53			
94 歳	7	24	31			
95 歳	10	24	34			
96 歳	2	14	16			
97 歳	5	12	17			
98 歳	1	13	14			
99 歳	0	6	6			
100 歳	1	7	8			
101 歳	0	4	4			
102 歳	1	2	3			
103 歳	0	1	1			
104 歳	0	1	1			
** 合計 **	6,639	7,611	14,250			

校 区 別 年 齢 別 人 口 統 計 表

11 北川副小学校

令和 6 . 9 . 末現在 21 ページ

年 齢	男	女	人 口	年 齢	男	女	人 口
0 歳	44	44	88	36 歳	59	88	147
1 歳	55	53	108	37 歳	85	85	170
2 歳	52	55	107	38 歳	69	86	155
3 歳	56	44	100	39 歳	74	74	148
4 歳	48	58	106	40 歳	78	84	162
5 歳	64	60	124	41 歳	68	88	156
6 歳	64	61	125	42 歳	67	102	169
7 歳	76	56	132	43 歳	100	71	171
8 歳	67	76	143	44 歳	103	87	190
9 歳	69	67	136	45 歳	91	80	171
10 歳	72	65	137	46 歳	74	68	142
11 歳	64	87	151	47 歳	91	86	177
12 歳	58	73	131	48 歳	80	94	174
13 歳	68	75	143	49 歳	89	99	188
14 歳	62	70	132	50 歳	91	86	177
15 歳	56	57	113	51 歳	86	95	181
16 歳	60	51	111	52 歳	88	86	174
17 歳	57	61	118	53 歳	91	86	177
18 歳	57	56	113	54 歳	69	76	145
19 歳	41	58	99	55 歳	66	88	154
20 歳	48	54	102	56 歳	76	73	149
21 歳	42	50	92	57 歳	77	97	174
22 歳	49	55	104	58 歳	61	67	128
23 歳	52	51	103	59 歳	87	94	181
24 歳	51	59	110	60 歳	66	85	151
25 歳	52	46	98	61 歳	67	73	140
26 歳	47	46	93	62 歳	66	67	133
27 歳	36	45	81	63 歳	57	66	123
28 歳	42	50	92	64 歳	64	86	150
29 歳	59	52	111	65 歳	55	77	132
30 歳	61	72	133	66 歳	57	71	128
31 歳	54	61	115	67 歳	66	59	125
32 歳	64	45	109	68 歳	57	66	123
33 歳	61	62	123	69 歳	84	67	151
34 歳	59	71	130	70 歳	61	91	152
35 歳	52	66	118	71 歳	76	81	157

校 区 別 年 齢 別 人 口 統 計 表

11 北川副小学校

年 齢	男	女	人 口			
72 歳	65	89	154			
73 歳	61	97	158			
74 歳	79	93	172			
75 歳	81	111	192			
76 歳	79	93	172			
77 歳	96	96	192			
78 歳	44	62	106			
79 歳	48	66	114			
80 歳	56	90	146			
81 歳	43	76	119			
82 歳	48	73	121			
83 歳	51	74	125			
84 歳	41	70	111			
85 歳	30	58	88			
86 歳	42	52	94			
87 歳	25	46	71			
88 歳	35	64	99			
89 歳	20	46	66			
90 歳	21	45	66			
91 歳	14	35	49			
92 歳	15	21	36			
93 歳	9	24	33			
94 歳	5	23	28			
95 歳	4	22	26			
96 歳	4	16	20			
97 歳	1	7	8			
98 歳	1	10	11			
99 歳	1	3	4			
100 歳	1	4	5			
101 歳	1	1	2			
102 歳	0	0	0			
103 歳	1	0	1			
** 合計 **	5,737	6,608	12,345			

# 校 区 別 年 齢 別 人 口 統 計 表

12 | 本庄小学校

令和 6 . 9 . 末現在 23 ページ

年 齢	男	女	人 口	年 齢	男	女	人 口
0 歳	38	35	73	36 歳	77	68	145
1 歳	36	32	68	37 歳	67	73	140
2 歳	43	37	80	38 歳	70	76	146
3 歳	54	48	102	39 歳	83	78	161
4 歳	55	45	100	40 歳	87	83	170
5 歳	52	57	109	41 歳	77	71	148
6 歳	58	46	104	42 歳	73	73	146
7 歳	45	51	96	43 歳	82	63	145
8 歳	71	52	123	44 歳	68	72	140
9 歳	68	45	113	45 歳	88	90	178
10 歳	61	63	124	46 歳	87	94	181
11 歳	68	53	121	47 歳	79	84	163
12 歳	63	49	112	48 歳	100	77	177
13 歳	72	55	127	49 歳	89	77	166
14 歳	54	54	108	50 歳	80	90	170
15 歳	62	67	129	51 歳	70	76	146
16 歳	62	51	113	52 歳	73	87	160
17 歳	55	53	108	53 歳	80	72	152
18 歳	77	69	146	54 歳	79	83	162
19 歳	90	89	179	55 歳	81	82	163
20 歳	106	100	206	56 歳	92	76	168
21 歳	118	110	228	57 歳	89	67	156
22 歳	122	76	198	58 歳	60	66	126
23 歳	93	84	177	59 歳	66	75	141
24 歳	90	63	153	60 歳	65	75	140
25 歳	68	73	141	61 歳	72	64	136
26 歳	79	70	149	62 歳	71	83	154
27 歳	80	75	155	63 歳	62	67	129
28 歳	56	67	123	64 歳	74	71	145
29 歳	70	62	132	65 歳	75	68	143
30 歳	71	49	120	66 歳	80	79	159
31 歳	64	59	123	67 歳	68	69	137
32 歳	68	44	112	68 歳	63	72	135
33 歳	64	65	129	69 歳	63	72	135
34 歳	61	50	111	70 歳	83	70	153
35 歳	84	49	133	71 歳	72	72	144

校 区 別 年 齢 別 人 口 統 計 表

12 本庄小学校

令和 6 . 9 . 末現在 24 ページ

年 齢	男	女	人 口			
72 歳	63	80	143			
73 歳	47	97	144			
74 歳	64	72	136			
75 歳	73	59	132			
76 歳	74	87	161			
77 歳	47	65	112			
78 歳	28	48	76			
79 歳	41	50	91			
80 歳	32	55	87			
81 歳	41	50	91			
82 歳	45	71	116			
83 歳	26	56	82			
84 歳	36	50	86			
85 歳	31	54	85			
86 歳	21	42	63			
87 歳	20	57	77			
88 歳	21	40	61			
89 歳	26	40	66			
90 歳	17	35	52			
91 歳	15	44	59			
92 歳	7	32	39			
93 歳	6	21	27			
94 歳	3	19	22			
95 歳	6	13	19			
96 歳	1	14	15			
97 歳	3	11	14			
98 歳	2	8	10			
99 歳	0	8	8			
100 歳	0	0	0			
101 歳	0	2	2			
102 歳	0	1	1			
103 歳	0	0	0			
104 歳	0	0	0			
105 歳	0	1	1			
**合計**	6,019	6,144	12,163			

校 区 別 年 齢 別 人 口 統 計 表

13 鍋島小学校

令和 6 . 9 . 末現在 25 ページ

年 齢	男	女	人 口	年 齢	男	女	人 口
0 歳	35	36	71	36 歳	75	63	138
1 歳	49	43	92	37 歳	80	98	178
2 歳	56	48	104	38 歳	78	79	157
3 歳	59	49	108	39 歳	86	94	180
4 歳	58	50	108	40 歳	90	87	177
5 歳	48	55	103	41 歳	80	98	178
6 歳	53	61	114	42 歳	82	96	178
7 歳	61	64	125	43 歳	86	90	176
8 歳	59	53	112	44 歳	95	77	172
9 歳	69	75	144	45 歳	82	86	168
10 歳	77	65	142	46 歳	96	98	194
11 歳	66	71	137	47 歳	84	80	164
12 歳	87	73	160	48 歳	81	96	177
13 歳	81	77	158	49 歳	95	93	188
14 歳	81	70	151	50 歳	81	103	184
15 歳	83	65	148	51 歳	107	104	211
16 歳	78	90	168	52 歳	81	93	174
17 歳	66	65	131	53 歳	91	120	211
18 歳	72	60	132	54 歳	90	99	189
19 歳	63	71	134	55 歳	83	93	176
20 歳	63	72	135	56 歳	85	99	184
21 歳	88	73	161	57 歳	75	91	166
22 歳	68	73	141	58 歳	84	77	161
23 歳	88	80	168	59 歳	69	103	172
24 歳	88	91	179	60 歳	87	113	200
25 歳	74	63	137	61 歳	70	97	167
26 歳	80	82	162	62 歳	82	95	177
27 歳	57	71	128	63 歳	70	86	156
28 歳	65	62	127	64 歳	89	83	172
29 歳	71	63	134	65 歳	80	88	168
30 歳	56	64	120	66 歳	76	85	161
31 歳	64	66	130	67 歳	72	81	153
32 歳	69	64	133	68 歳	67	83	150
33 歳	62	70	132	69 歳	78	83	161
34 歳	54	62	116	70 歳	75	77	152
35 歳	56	72	128	71 歳	97	84	181



# 校 区 別 年 齢 別 人 口 統 計 表

13 鍋島小学校

令和 6 . 9 . 末現在 26 ページ

年 齢	男	女	人 口		
72 歳	72	76	148		
73 歳	75	69	144		
74 歳	66	77	143		
75 歳	78	69	147		
76 歳	55	57	112		
77 歳	57	57	114		
78 歳	22	35	57		
79 歳	39	49	88		
80 歳	27	38	65		
81 歳	26	26	52		
82 歳	25	41	66		
83 歳	25	44	69		
84 歳	18	26	44		
85 歳	17	30	47		
86 歳	7	28	35		
87 歳	20	25	45		
88 歳	9	32	41		
89 歳	12	28	40		
90 歳	7	29	36		
91 歳	5	21	26		
92 歳	6	32	38		
93 歳	5	25	30		
94 歳	8	14	22		
95 歳	4	13	17		
96 歳	3	11	14		
97 歳	1	8	9		
98 歳	1	4	5		
99 歳	0	6	6		
100 歳	0	0	0		
101 歳	0	1	1		
102 歳	0	2	2		
*** 合計 ***	6,073	6,614	12,687		

校 区 別 年 齢 別 人 口 統 計 表

14 金立小学校

令和 6 . 9 . 末現在 27 ページ

年 齢		男	女	人 口	年 齢		男	女	人 口
0 歳		13	8	21	36 歳		24	25	49
1 歳		14	11	25	37 歳		24	22	46
2 歳		11	10	21	38 歳		21	22	43
3 歳		13	12	25	39 歳		27	20	47
4 歳		23	24	47	40 歳		33	24	57
5 歳		14	15	29	41 歳		32	25	57
6 歳		19	20	39	42 歳		30	25	55
7 歳		22	13	35	43 歳		27	26	53
8 歳		22	19	41	44 歳		32	33	65
9 歳		24	24	48	45 歳		33	26	59
10 歳		13	15	28	46 歳		19	33	52
11 歳		21	18	39	47 歳		29	33	62
12 歳		21	15	36	48 歳		36	27	63
13 歳		27	21	48	49 歳		37	26	63
14 歳		22	22	44	50 歳		32	31	63
15 歳		24	24	48	51 歳		30	32	62
16 歳		24	26	50	52 歳		29	32	61
17 歳		22	21	43	53 歳		31	23	54
18 歳		19	10	29	54 歳		32	17	49
19 歳		20	15	35	55 歳		35	26	61
20 歳		21	26	47	56 歳		19	22	41
21 歳		14	13	27	57 歳		17	20	37
22 歳		24	18	42	58 歳		17	24	41
23 歳		16	12	28	59 歳		24	31	55
24 歳		15	20	35	60 歳		33	33	66
25 歳		21	12	33	61 歳		18	29	47
26 歳		14	17	31	62 歳		33	25	58
27 歳		13	13	26	63 歳		22	30	52
28 歳		10	17	27	64 歳		26	32	58
29 歳		17	9	26	65 歳		22	25	47
30 歳		8	9	17	66 歳		29	31	60
31 歳		10	16	26	67 歳		22	28	50
32 歳		25	28	53	68 歳		31	33	64
33 歳		25	22	47	69 歳		37	31	68
34 歳		28	21	49	70 歳		28	39	67
35 歳		23	20	43	71 歳		33	32	65

# 校 区 別 年 齢 別 人 口 統 計 表

14 金立小学校

令和 6 . 9 . 末現在 28 ページ

年 齢	男	女	人 口			
72 歳	34	42	76			
73 歳	20	36	56			
74 歳	42	40	82			
75 歳	40	44	84			
76 歳	37	43	80			
77 歳	25	41	66			
78 歳	20	24	44			
79 歳	23	18	41			
80 歳	19	34	53			
81 歳	19	38	57			
82 歳	23	18	41			
83 歳	21	33	54			
84 歳	22	23	45			
85 歳	16	21	37			
86 歳	12	13	25			
87 歳	12	26	38			
88 歳	5	24	29			
89 歳	6	26	32			
90 歳	13	18	31			
91 歳	9	18	27			
92 歳	4	20	24			
93 歳	0	9	9			
94 歳	2	11	13			
95 歳	0	5	5			
96 歳	1	8	9			
97 歳	2	3	5			
98 歳	2	7	9			
99 歳	1	2	3			
100 歳	0	3	3			
101 歳	1	0	1			
102 歳	0	0	0			
103 歳	0	1	1			
** 合計 **	2,107	2,258	4,365			

校 区 別 年 齢 別 人 口 統 計 表

15 久保泉小学校

令和 6 . 9 . 末現在 29 ページ

年 齢		男	女	人 口	年 齢		男	女	人 口
0 歳		8	12	20	36 歳		21	21	42
1 歳		7	12	19	37 歳		33	27	60
2 歳		13	5	18	38 歳		23	20	43
3 歳		13	17	30	39 歳		22	21	43
4 歳		6	8	14	40 歳		18	16	34
5 歳		15	11	26	41 歳		18	20	38
6 歳		16	10	26	42 歳		21	18	39
7 歳		13	11	24	43 歳		17	18	35
8 歳		15	13	28	44 歳		21	15	36
9 歳		12	15	27	45 歳		15	23	38
10 歳		17	13	30	46 歳		26	24	50
11 歳		16	10	26	47 歳		26	16	42
12 歳		15	11	26	48 歳		26	22	48
13 歳		19	13	32	49 歳		27	23	50
14 歳		14	16	30	50 歳		27	22	49
15 歳		11	15	26	51 歳		21	21	42
16 歳		20	11	31	52 歳		13	23	36
17 歳		15	13	28	53 歳		22	19	41
18 歳		21	11	32	54 歳		22	18	40
19 歳		13	17	30	55 歳		26	22	48
20 歳		17	16	33	56 歳		20	26	46
21 歳		15	14	29	57 歳		28	19	47
22 歳		14	19	33	58 歳		27	16	43
23 歳		18	21	39	59 歳		21	19	40
24 歳		14	14	28	60 歳		23	14	37
25 歳		17	16	33	61 歳		22	20	42
26 歳		8	13	21	62 歳		20	30	50
27 歳		10	14	24	63 歳		24	26	50
28 歳		12	6	18	64 歳		26	13	39
29 歳		13	18	31	65 歳		23	22	45
30 歳		18	16	34	66 歳		26	32	58
31 歳		16	9	25	67 歳		25	26	51
32 歳		19	12	31	68 歳		21	30	51
33 歳		14	12	26	69 歳		24	24	48
34 歳		16	8	24	70 歳		28	30	58
35 歳		21	20	41	71 歳		29	32	61

# 校 区 別 年 齢 別 人 口 統 計 表

15 久保泉小学校

令和 6 . 9 . 末現在 30 ページ

年 齢	男	女	人 口	年 齢	男	女	人 口
72 歳	30	34	64	**合計**	1,767	1,882	3,649
73 歳	42	28	70				
74 歳	39	39	78				
75 歳	41	42	83				
76 歳	34	20	54				
77 歳	30	31	61				
78 歳	13	24	37				
79 歳	14	33	47				
80 歳	21	32	53				
81 歳	15	37	52				
82 歳	21	34	55				
83 歳	13	39	52				
84 歳	12	12	24				
85 歳	17	20	37				
86 歳	17	19	36				
87 歳	12	21	33				
88 歳	14	20	34				
89 歳	8	20	28				
90 歳	3	18	21				
91 歳	4	16	20				
92 歳	2	22	24				
93 歳	2	12	14				
94 歳	6	11	17				
95 歳	2	11	13				
96 歳	1	7	8				
97 歳	0	5	5				
98 歳	0	4	4				
99 歳	0	5	5				
100 歳	0	2	2				
101 歳	0	4	4				
102 歳	0	0	0				
103 歳	0	0	0				
104 歳	0	0	0				
105 歳	0	0	0				
106 歳	1	0	1				

# 校 区 別 年 齢 別 人 口 統 計 表

16 芙蓉小学校

令和 6 . 9 . 末現在 31 ページ

年 齢	男	女	人 口	年 齢	男	女	人 口
0 歳	8	5	13	36 歳	9	7	16
1 歳	9	6	15	37 歳	5	6	11
2 歳	4	7	11	38 歳	12	6	18
3 歳	6	3	9	39 歳	8	5	13
4 歳	7	8	15	40 歳	13	11	24
5 歳	8	6	14	41 歳	11	13	24
6 歳	12	11	23	42 歳	12	11	23
7 歳	5	3	8	43 歳	10	9	19
8 歳	6	9	15	44 歳	5	10	15
9 歳	7	9	16	45 歳	12	6	18
10 歳	10	8	18	46 歳	11	6	17
11 歳	8	4	12	47 歳	14	8	22
12 歳	7	5	12	48 歳	9	8	17
13 歳	8	5	13	49 歳	16	13	29
14 歳	5	8	13	50 歳	5	12	17
15 歳	6	2	8	51 歳	8	12	20
16 歳	5	6	11	52 歳	15	5	20
17 歳	5	6	11	53 歳	15	4	19
18 歳	4	7	11	54 歳	10	10	20
19 歳	5	6	11	55 歳	13	10	23
20 歳	11	7	18	56 歳	9	14	23
21 歳	7	7	14	57 歳	12	9	21
22 歳	3	10	13	58 歳	5	12	17
23 歳	7	2	9	59 歳	12	13	25
24 歳	10	4	14	60 歳	7	14	21
25 歳	11	7	18	61 歳	9	9	18
26 歳	7	9	16	62 歳	6	18	24
27 歳	11	9	20	63 歳	12	11	23
28 歳	8	10	18	64 歳	7	11	18
29 歳	8	6	14	65 歳	14	18	32
30 歳	5	4	9	66 歳	9	14	23
31 歳	6	1	7	67 歳	7	13	20
32 歳	8	10	18	68 歳	13	11	24
33 歳	10	8	18	69 歳	14	10	24
34 歳	9	14	23	70 歳	14	20	34
35 歳	15	12	27	71 歳	12	18	30

# 校 区 別 年 齢 別 人 口 統 計 表

16 芙蓉小学校

令和 6 . 9 . 末現在 32 ページ

年 齢	男	女	人 口			
72 歳	15	13	28			
73 歳	13	15	28			
74 歳	7	17	24			
75 歳	13	18	31			
76 歳	15	9	24			
77 歳	8	13	21			
78 歳	11	17	28			
79 歳	5	12	17			
80 歳	12	9	21			
81 歳	7	10	17			
82 歳	9	11	20			
83 歳	3	9	12			
84 歳	3	5	8			
85 歳	4	7	11			
86 歳	4	8	12			
87 歳	4	11	15			
88 歳	6	7	13			
89 歳	2	11	13			
90 歳	3	5	8			
91 歳	2	15	17			
92 歳	2	11	13			
93 歳	1	4	5			
94 歳	3	1	4			
95 歳	0	3	3			
96 歳	1	1	2			
97 歳	0	2	2			
98 歳	0	0	0			
99 歳	0	1	1			
<p style="text-align: center;">**合計**</p>	799	876	1,675			

校 区 別 年 齢 別 人 口 統 計 表

17 新栄小学校

令和 6 . 9 . 末現在 33 ページ

年 齢	男	女	人 口	年 齢	男	女	人 口
0 歳	25	20	45	36 歳	24	40	64
1 歳	20	27	47	37 歳	27	42	69
2 歳	26	19	45	38 歳	38	43	81
3 歳	30	12	42	39 歳	42	45	87
4 歳	22	17	39	40 歳	46	50	96
5 歳	22	20	42	41 歳	39	42	81
6 歳	33	30	63	42 歳	37	43	80
7 歳	28	21	49	43 歳	33	36	69
8 歳	25	28	53	44 歳	47	40	87
9 歳	33	28	61	45 歳	54	49	103
10 歳	35	23	58	46 歳	39	38	77
11 歳	33	21	54	47 歳	45	60	105
12 歳	46	30	76	48 歳	46	56	102
13 歳	32	42	74	49 歳	43	54	97
14 歳	33	36	69	50 歳	31	44	75
15 歳	28	26	54	51 歳	46	45	91
16 歳	29	38	67	52 歳	49	59	108
17 歳	29	38	67	53 歳	41	44	85
18 歳	42	21	63	54 歳	44	47	91
19 歳	15	28	43	55 歳	32	58	90
20 歳	30	32	62	56 歳	41	46	87
21 歳	27	28	55	57 歳	50	48	98
22 歳	28	40	68	58 歳	27	47	74
23 歳	23	29	52	59 歳	33	38	71
24 歳	31	32	63	60 歳	48	61	109
25 歳	30	30	60	61 歳	42	60	102
26 歳	36	27	63	62 歳	35	49	84
27 歳	29	22	51	63 歳	35	56	91
28 歳	29	23	52	64 歳	49	50	99
29 歳	39	36	75	65 歳	39	61	100
30 歳	29	43	72	66 歳	48	57	105
31 歳	34	23	57	67 歳	40	54	94
32 歳	40	31	71	68 歳	50	61	111
33 歳	34	23	57	69 歳	53	56	109
34 歳	40	20	60	70 歳	50	64	114
35 歳	31	36	67	71 歳	53	48	101



# 校 区 別 年 齢 別 人 口 統 計 表

17 新栄小学校

令和 6 . 9 . 末現在 34 ページ

年 齢	男	女	人 口			
72 歳	52	64	116			
73 歳	55	68	123			
74 歳	53	71	124			
75 歳	52	64	116			
76 歳	46	48	94			
77 歳	44	67	111			
78 歳	21	27	48			
79 歳	24	26	50			
80 歳	32	36	68			
81 歳	21	34	55			
82 歳	23	47	70			
83 歳	19	31	50			
84 歳	14	25	39			
85 歳	17	34	51			
86 歳	10	27	37			
87 歳	10	28	38			
88 歳	15	18	33			
89 歳	14	21	35			
90 歳	12	23	35			
91 歳	8	16	24			
92 歳	6	19	25			
93 歳	5	10	15			
94 歳	2	8	10			
95 歳	0	10	10			
96 歳	2	5	7			
97 歳	0	3	3			
98 歳	2	2	4			
99 歳	1	3	4			
100 歳	0	4	4			
101 歳	1	1	2			
102 歳	1	0	1			
*** 合計 ***	3,154	3,631	6,785			

校 区 別 年 齢 別 人 口 統 計 表

18 若楠小学校

令和 6 . 9 . 末現在 35 ページ

年 齢		男	女	人 口	年 齢		男	女	人 口
0 歳		29	27	56	36 歳		37	44	81
1 歳		22	20	42	37 歳		48	41	89
2 歳		31	26	57	38 歳		43	35	78
3 歳		35	32	67	39 歳		54	52	106
4 歳		36	25	61	40 歳		50	60	110
5 歳		30	34	64	41 歳		46	66	112
6 歳		35	43	78	42 歳		42	40	82
7 歳		34	32	66	43 歳		39	45	84
8 歳		31	36	67	44 歳		43	56	99
9 歳		30	33	63	45 歳		47	59	106
10 歳		39	31	70	46 歳		47	47	94
11 歳		31	31	62	47 歳		75	57	132
12 歳		51	32	83	48 歳		46	72	118
13 歳		47	30	77	49 歳		60	55	115
14 歳		35	30	65	50 歳		55	76	131
15 歳		37	41	78	51 歳		53	66	119
16 歳		44	31	75	52 歳		72	80	152
17 歳		33	43	76	53 歳		46	72	118
18 歳		46	40	86	54 歳		55	54	109
19 歳		35	39	74	55 歳		55	76	131
20 歳		31	38	69	56 歳		67	72	139
21 歳		45	55	100	57 歳		54	65	119
22 歳		38	49	87	58 歳		35	55	90
23 歳		40	44	84	59 歳		58	61	119
24 歳		47	41	88	60 歳		60	55	115
25 歳		37	38	75	61 歳		61	59	120
26 歳		36	33	69	62 歳		42	53	95
27 歳		29	41	70	63 歳		48	51	99
28 歳		34	38	72	64 歳		40	58	98
29 歳		29	39	68	65 歳		40	40	80
30 歳		36	33	69	66 歳		40	39	79
31 歳		44	33	77	67 歳		55	52	107
32 歳		45	31	76	68 歳		52	51	103
33 歳		21	40	61	69 歳		41	47	88
34 歳		37	46	83	70 歳		38	43	81
35 歳		41	39	80	71 歳		43	55	98

校 区 別 年 齢 別 人 口 統 計 表

18 若楠小学校

令和 6 . 9 . 末現在 36 ページ

年 齢	男	女	人 口			
72 歳	55	59	114			
73 歳	47	70	117			
74 歳	45	65	110			
75 歳	52	63	115			
76 歳	49	80	129			
77 歳	43	49	92			
78 歳	30	33	63			
79 歳	32	45	77			
80 歳	26	36	62			
81 歳	33	53	86			
82 歳	26	46	72			
83 歳	25	52	77			
84 歳	22	35	57			
85 歳	16	25	41			
86 歳	17	28	45			
87 歳	16	27	43			
88 歳	8	34	42			
89 歳	11	21	32			
90 歳	9	25	34			
91 歳	11	19	30			
92 歳	8	10	18			
93 歳	7	14	21			
94 歳	3	14	17			
95 歳	2	12	14			
96 歳	4	8	12			
97 歳	1	7	8			
98 歳	0	2	2			
99 歳	0	0	0			
100 歳	0	0	0			
101 歳	0	0	0			
102 歳	0	0	0			
103 歳	0	0	0			
104 歳	0	1	1			
105 歳	0	1	1			
** 合計 **	3,686	4,237	7,923			

校 区 別 年 齢 別 人 口 統 計 表

19 開成小学校

令和 6 . 9 . 末現在 37 ページ

年 齢		男	女	人 口	年 齢		男	女	人 口
0 歳		24	22	46	36 歳		33	32	65
1 歳		18	15	33	37 歳		48	40	88
2 歳		27	28	55	38 歳		47	54	101
3 歳		27	20	47	39 歳		50	44	94
4 歳		40	35	75	40 歳		51	64	115
5 歳		31	32	63	41 歳		52	51	103
6 歳		43	37	80	42 歳		64	55	119
7 歳		40	36	76	43 歳		55	65	120
8 歳		45	35	80	44 歳		52	56	108
9 歳		64	34	98	45 歳		66	69	135
10 歳		43	33	76	46 歳		61	43	104
11 歳		42	35	77	47 歳		54	71	125
12 歳		52	39	91	48 歳		51	67	118
13 歳		38	37	75	49 歳		66	64	130
14 歳		55	43	98	50 歳		61	59	120
15 歳		47	48	95	51 歳		49	79	128
16 歳		62	37	99	52 歳		57	76	133
17 歳		44	47	91	53 歳		63	71	134
18 歳		42	38	80	54 歳		49	58	107
19 歳		44	51	95	55 歳		54	72	126
20 歳		45	38	83	56 歳		52	52	104
21 歳		43	43	86	57 歳		50	65	115
22 歳		38	38	76	58 歳		53	56	109
23 歳		32	34	66	59 歳		46	60	106
24 歳		39	42	81	60 歳		46	49	95
25 歳		36	29	65	61 歳		55	63	118
26 歳		29	31	60	62 歳		50	57	107
27 歳		30	31	61	63 歳		53	71	124
28 歳		25	26	51	64 歳		46	47	93
29 歳		30	35	65	65 歳		48	69	117
30 歳		32	35	67	66 歳		47	71	118
31 歳		24	30	54	67 歳		35	47	82
32 歳		43	22	65	68 歳		61	62	123
33 歳		39	45	84	69 歳		60	72	132
34 歳		31	37	68	70 歳		52	76	128
35 歳		25	48	73	71 歳		56	66	122

校 区 別 年 齢 別 人 口 統 計 表

19 開成小学校

令和 6 . 9 . 末現在 38 ページ

年 齢	男	女	人 口			
72 歳	55	79	134			
73 歳	72	87	159			
74 歳	71	98	169			
75 歳	84	107	191			
76 歳	52	83	135			
77 歳	52	91	143			
78 歳	45	50	95			
79 歳	53	54	107			
80 歳	41	60	101			
81 歳	47	52	99			
82 歳	39	63	102			
83 歳	32	51	83			
84 歳	32	56	88			
85 歳	42	46	88			
86 歳	22	28	50			
87 歳	21	41	62			
88 歳	24	31	55			
89 歳	19	29	48			
90 歳	11	18	29			
91 歳	10	23	33			
92 歳	6	24	30			
93 歳	3	17	20			
94 歳	3	11	14			
95 歳	4	7	11			
96 歳	3	7	10			
97 歳	1	4	5			
98 歳	0	6	6			
99 歳	0	2	2			
100 歳	0	2	2			
101 歳	0	0	0			
102 歳	0	1	1			
** 合計 **	4,106	4,667	8,773			

校 区 別 年 齢 別 人 口 統 計 表

20 諸富北小学校

令和 6 . 9 . 末現在 39 ページ

年 齢		男	女	人 口	年 齢		男	女	人 口
0 歳		16	11	27	36 歳		20	21	41
1 歳		16	17	33	37 歳		25	18	43
2 歳		18	11	29	38 歳		21	35	56
3 歳		16	18	34	39 歳		28	32	60
4 歳		22	13	35	40 歳		34	29	63
5 歳		11	10	21	41 歳		21	30	51
6 歳		27	20	47	42 歳		28	26	54
7 歳		21	17	38	43 歳		21	35	56
8 歳		13	17	30	44 歳		35	33	68
9 歳		30	26	56	45 歳		24	33	57
10 歳		20	20	40	46 歳		34	24	58
11 歳		18	18	36	47 歳		38	24	62
12 歳		28	18	46	48 歳		30	28	58
13 歳		24	21	45	49 歳		28	39	67
14 歳		19	16	35	50 歳		31	39	70
15 歳		16	17	33	51 歳		27	27	54
16 歳		19	25	44	52 歳		34	36	70
17 歳		24	21	45	53 歳		31	33	64
18 歳		30	24	54	54 歳		43	32	75
19 歳		29	15	44	55 歳		38	43	81
20 歳		29	21	50	56 歳		36	41	77
21 歳		28	28	56	57 歳		42	44	86
22 歳		20	17	37	58 歳		33	35	68
23 歳		18	27	45	59 歳		35	40	75
24 歳		18	12	30	60 歳		31	31	62
25 歳		24	17	41	61 歳		37	37	74
26 歳		21	23	44	62 歳		36	23	59
27 歳		23	22	45	63 歳		22	36	58
28 歳		20	21	41	64 歳		29	44	73
29 歳		17	14	31	65 歳		30	47	77
30 歳		18	27	45	66 歳		35	39	74
31 歳		19	27	46	67 歳		25	37	62
32 歳		29	23	52	68 歳		42	26	68
33 歳		23	19	42	69 歳		38	47	85
34 歳		23	13	36	70 歳		49	39	88
35 歳		20	18	38	71 歳		36	47	83

# 校 区 別 年 齢 別 人 口 統 計 表

20 諸富北小学校

令和 6 . 9 . 末現在 40 ページ

年 齢	男	女	人 口			
72 歳	37	38	75			
73 歳	33	34	67			
74 歳	44	44	88			
75 歳	55	51	106			
76 歳	42	41	83			
77 歳	32	46	78			
78 歳	26	39	65			
79 歳	17	31	48			
80 歳	28	40	68			
81 歳	27	40	67			
82 歳	26	56	82			
83 歳	37	43	80			
84 歳	23	37	60			
85 歳	23	20	43			
86 歳	24	35	59			
87 歳	26	32	58			
88 歳	11	24	35			
89 歳	9	26	35			
90 歳	10	18	28			
91 歳	12	16	28			
92 歳	8	20	28			
93 歳	6	17	23			
94 歳	5	11	16			
95 歳	2	13	15			
96 歳	1	4	5			
97 歳	1	5	6			
98 歳	1	4	5			
99 歳	0	2	2			
100 歳	0	4	4			
101 歳	0	0	0			
102 歳	1	1	2			
103 歳	0	0	0			
104 歳	0	1	1			
*** 合計 ***	2,481	2,707	5,188			

校 区 別 年 齢 別 人 口 統 計 表

21 諸富南小学校

令和 6 . 9 . 末現在 41 ページ

年 齢		男	女	人 口	年 齢		男	女	人 口
0 歳		11	7	18	36 歳		25	17	42
1 歳		13	9	22	37 歳		29	26	55
2 歳		13	16	29	38 歳		25	28	53
3 歳		17	11	28	39 歳		21	23	44
4 歳		25	10	35	40 歳		21	23	44
5 歳		16	14	30	41 歳		26	16	42
6 歳		17	15	32	42 歳		29	22	51
7 歳		22	15	37	43 歳		20	19	39
8 歳		28	22	50	44 歳		20	22	42
9 歳		18	18	36	45 歳		18	25	43
10 歳		23	26	49	46 歳		20	30	50
11 歳		17	18	35	47 歳		22	15	37
12 歳		17	18	35	48 歳		35	31	66
13 歳		16	15	31	49 歳		37	33	70
14 歳		24	28	52	50 歳		33	37	70
15 歳		30	21	51	51 歳		28	28	56
16 歳		27	19	46	52 歳		33	29	62
17 歳		19	21	40	53 歳		35	36	71
18 歳		22	15	37	54 歳		32	28	60
19 歳		14	18	32	55 歳		30	46	76
20 歳		20	22	42	56 歳		32	40	72
21 歳		19	19	38	57 歳		31	43	74
22 歳		18	12	30	58 歳		31	20	51
23 歳		19	15	34	59 歳		29	31	60
24 歳		13	13	26	60 歳		29	31	60
25 歳		27	21	48	61 歳		24	29	53
26 歳		18	20	38	62 歳		21	37	58
27 歳		26	26	52	63 歳		36	34	70
28 歳		20	22	42	64 歳		30	22	52
29 歳		18	17	35	65 歳		37	31	68
30 歳		25	22	47	66 歳		27	27	54
31 歳		23	15	38	67 歳		24	38	62
32 歳		22	23	45	68 歳		32	26	58
33 歳		11	21	32	69 歳		31	36	67
34 歳		21	22	43	70 歳		29	28	57
35 歳		24	31	55	71 歳		37	38	75



# 校 区 別 年 齢 別 人 口 統 計 表

21 諸富南小学校

令和 6 . 9 . 末現在 42 ページ

年 齢	男	女	人 口			
72 歳	40	45	85			
73 歳	33	31	64			
74 歳	47	36	83			
75 歳	22	37	59			
76 歳	40	43	83			
77 歳	30	44	74			
78 歳	17	31	48			
79 歳	18	28	46			
80 歳	17	34	51			
81 歳	29	42	71			
82 歳	25	34	59			
83 歳	21	26	47			
84 歳	22	30	52			
85 歳	11	24	35			
86 歳	18	25	43			
87 歳	12	16	28			
88 歳	9	19	28			
89 歳	6	19	25			
90 歳	8	14	22			
91 歳	6	19	25			
92 歳	3	20	23			
93 歳	3	19	22			
94 歳	5	10	15			
95 歳	3	10	13			
96 歳	4	5	9			
97 歳	2	5	7			
98 歳	0	2	2			
99 歳	0	1	1			
100 歳	0	0	0			
101 歳	1	0	1			
102 歳	0	0	0			
103 歳	0	0	0			
104 歳	0	0	0			
105 歳	1	0	1			
<p style="text-align: center;">** 合計 **</p>	2,185	2,371	4,556			

# 校 区 別 年 齢 別 人 口 統 計 表

22 春日小学校

令和 6 . 9 . 末現在 43 ページ

年 齢	男	女	人 口	年 齢	男	女	人 口
0 歳	36	44	80	36 歳	44	56	100
1 歳	45	29	74	37 歳	57	64	121
2 歳	39	44	83	38 歳	50	66	116
3 歳	45	24	69	39 歳	58	55	113
4 歳	56	47	103	40 歳	51	49	100
5 歳	42	43	85	41 歳	47	57	104
6 歳	53	45	98	42 歳	49	43	92
7 歳	57	38	95	43 歳	55	63	118
8 歳	40	38	78	44 歳	66	71	137
9 歳	42	52	94	45 歳	62	77	139
10 歳	44	42	86	46 歳	55	63	118
11 歳	48	48	96	47 歳	54	57	111
12 歳	53	42	95	48 歳	64	67	131
13 歳	50	42	92	49 歳	55	59	114
14 歳	55	37	92	50 歳	66	60	126
15 歳	47	27	74	51 歳	57	66	123
16 歳	49	57	106	52 歳	63	62	125
17 歳	36	44	80	53 歳	59	52	111
18 歳	40	44	84	54 歳	56	55	111
19 歳	43	52	95	55 歳	49	52	101
20 歳	46	38	84	56 歳	37	54	91
21 歳	33	41	74	57 歳	68	58	126
22 歳	36	49	85	58 歳	26	40	66
23 歳	40	53	93	59 歳	48	48	96
24 歳	52	41	93	60 歳	39	54	93
25 歳	46	50	96	61 歳	42	47	89
26 歳	37	43	80	62 歳	38	50	88
27 歳	48	47	95	63 歳	43	44	87
28 歳	51	47	98	64 歳	38	52	90
29 歳	43	52	95	65 歳	41	60	101
30 歳	42	58	100	66 歳	53	40	93
31 歳	57	60	117	67 歳	43	59	102
32 歳	39	39	78	68 歳	59	62	121
33 歳	43	46	89	69 歳	60	76	136
34 歳	41	51	92	70 歳	32	69	101
35 歳	40	53	93	71 歳	49	58	107

# 校 区 別 年 齢 別 人 口 統 計 表

22 春日小学校

令和 6 . 9 . 末現在 44 ページ

年 齢	男	女	人 口	年 齢	男	女	人 口
72 歳	63	60	123	**合計**	4,120	4,627	8,747
73 歳	60	78	138				
74 歳	68	75	143				
75 歳	55	75	130				
76 歳	57	62	119				
77 歳	44	63	107				
78 歳	36	35	71				
79 歳	32	33	65				
80 歳	23	43	66				
81 歳	35	46	81				
82 歳	35	44	79				
83 歳	32	44	76				
84 歳	26	36	62				
85 歳	19	32	51				
86 歳	17	31	48				
87 歳	22	28	50				
88 歳	17	19	36				
89 歳	7	28	35				
90 歳	12	19	31				
91 歳	4	20	24				
92 歳	4	23	27				
93 歳	3	12	15				
94 歳	0	7	7				
95 歳	1	11	12				
96 歳	0	12	12				
97 歳	0	6	6				
98 歳	0	5	5				
99 歳	1	2	3				
100 歳	0	0	0				
101 歳	0	2	2				
102 歳	0	1	1				
103 歳	0	1	1				
104 歳	0	0	0				
105 歳	0	0	0				
106 歳	0	2	2				

校 区 別 年 齢 別 人 口 統 計 表

23 川上小学校

令和 6 . 9 . 末現在 45 ページ

年 齢		男	女	人 口	年 齢		男	女	人 口
0 歳		20	17	37	36 歳		35	22	57
1 歳		25	16	41	37 歳		37	31	68
2 歳		23	26	49	38 歳		39	29	68
3 歳		33	21	54	39 歳		31	38	69
4 歳		21	33	54	40 歳		43	37	80
5 歳		25	16	41	41 歳		27	42	69
6 歳		34	28	62	42 歳		40	30	70
7 歳		31	20	51	43 歳		26	25	51
8 歳		26	35	61	44 歳		29	30	59
9 歳		27	34	61	45 歳		34	32	66
10 歳		35	28	63	46 歳		20	23	43
11 歳		29	26	55	47 歳		39	28	67
12 歳		20	24	44	48 歳		33	44	77
13 歳		34	30	64	49 歳		48	31	79
14 歳		27	22	49	50 歳		39	44	83
15 歳		21	26	47	51 歳		32	37	69
16 歳		36	25	61	52 歳		43	30	73
17 歳		28	30	58	53 歳		33	33	66
18 歳		24	23	47	54 歳		31	33	64
19 歳		26	31	57	55 歳		30	35	65
20 歳		20	26	46	56 歳		32	54	86
21 歳		19	22	41	57 歳		28	30	58
22 歳		23	22	45	58 歳		28	29	57
23 歳		16	24	40	59 歳		28	36	64
24 歳		27	17	44	60 歳		45	43	88
25 歳		18	21	39	61 歳		34	38	72
26 歳		18	20	38	62 歳		44	39	83
27 歳		20	24	44	63 歳		36	40	76
28 歳		23	22	45	64 歳		40	46	86
29 歳		20	27	47	65 歳		49	46	95
30 歳		28	23	51	66 歳		41	43	84
31 歳		28	20	48	67 歳		44	39	83
32 歳		25	23	48	68 歳		33	43	76
33 歳		34	29	63	69 歳		34	52	86
34 歳		35	37	72	70 歳		47	42	89
35 歳		41	30	71	71 歳		44	31	75

# 校 区 別 年 齢 別 人 口 統 計 表

23 川上小学校

令和 6 . 9 . 末現在 46 ページ

年 齢	男	女	人 口			
72 歳	38	44	82			
73 歳	42	44	86			
74 歳	40	36	76			
75 歳	35	51	86			
76 歳	37	49	86			
77 歳	40	46	86			
78 歳	21	27	48			
79 歳	22	41	63			
80 歳	30	26	56			
81 歳	23	33	56			
82 歳	21	33	54			
83 歳	22	44	66			
84 歳	28	32	60			
85 歳	10	28	38			
86 歳	12	25	37			
87 歳	10	26	36			
88 歳	17	32	49			
89 歳	16	19	35			
90 歳	15	27	42			
91 歳	9	30	39			
92 歳	4	20	24			
93 歳	8	15	23			
94 歳	5	13	18			
95 歳	3	12	15			
96 歳	0	9	9			
97 歳	4	6	10			
98 歳	0	5	5			
99 歳	0	3	3			
100 歳	1	1	2			
101 歳	0	4	4			
102 歳	0	1	1			
103 歳	0	1	1			
** 合計 **	2,749	2,986	5,735			

校 区 別 年 齢 別 人 口 統 計 表

24 松梅小学校

令和 6 . 9 . 末現在 47 ページ

年 齢	男	女	人 口	年 齢	男	女	人 口
0 歳	0	0	0	36 歳	0	2	2
1 歳	2	1	3	37 歳	2	1	3
2 歳	1	1	2	38 歳	5	7	12
3 歳	2	0	2	39 歳	2	2	4
4 歳	0	3	3	40 歳	2	2	4
5 歳	5	2	7	41 歳	5	6	11
6 歳	0	2	2	42 歳	4	3	7
7 歳	2	6	8	43 歳	6	4	10
8 歳	1	2	3	44 歳	2	10	12
9 歳	2	3	5	45 歳	6	2	8
10 歳	2	7	9	46 歳	8	5	13
11 歳	4	3	7	47 歳	4	8	12
12 歳	4	1	5	48 歳	3	4	7
13 歳	4	1	5	49 歳	6	4	10
14 歳	6	3	9	50 歳	4	4	8
15 歳	7	8	15	51 歳	9	5	14
16 歳	4	3	7	52 歳	9	9	18
17 歳	3	6	9	53 歳	5	1	6
18 歳	3	4	7	54 歳	4	5	9
19 歳	5	3	8	55 歳	7	3	10
20 歳	1	0	1	56 歳	3	5	8
21 歳	2	5	7	57 歳	2	8	10
22 歳	1	0	1	58 歳	3	5	8
23 歳	2	2	4	59 歳	3	7	10
24 歳	2	2	4	60 歳	4	6	10
25 歳	4	3	7	61 歳	8	8	16
26 歳	1	0	1	62 歳	7	4	11
27 歳	2	2	4	63 歳	6	3	9
28 歳	0	5	5	64 歳	8	6	14
29 歳	0	1	1	65 歳	9	6	15
30 歳	3	1	4	66 歳	13	10	23
31 歳	4	3	7	67 歳	11	9	20
32 歳	3	2	5	68 歳	5	9	14
33 歳	1	0	1	69 歳	9	6	15
34 歳	2	0	2	70 歳	6	10	16
35 歳	0	1	1	71 歳	10	2	12

# 校 区 別 年 齢 別 人 口 統 計 表

24 松梅小学校

令和 6 . 9 . 末現在 48 ページ

年 齢	男	女	人 口			
72 歳	7	8	15			
73 歳	10	8	18			
74 歳	12	11	23			
75 歳	12	20	32			
76 歳	9	10	19			
77 歳	7	10	17			
78 歳	4	4	8			
79 歳	5	6	11			
80 歳	3	11	14			
81 歳	9	7	16			
82 歳	2	7	9			
83 歳	6	4	10			
84 歳	3	5	8			
85 歳	3	2	5			
86 歳	6	7	13			
87 歳	5	3	8			
88 歳	4	2	6			
89 歳	2	6	8			
90 歳	0	4	4			
91 歳	2	3	5			
92 歳	1	1	2			
93 歳	1	4	5			
94 歳	1	2	3			
95 歳	0	1	1			
96 歳	0	0	0			
97 歳	0	1	1			
98 歳	1	2	3			
99 歳	0	1	1			
100 歳	0	1	1			
101 歳	0	0	0			
102 歳	0	0	0			
103 歳	0	1	1			
** 合計 **	400	429	829			

# 校 区 別 年 齢 別 人 口 統 計 表

25 春日北小学校

令和 6 . 9 . 末現在 49 ページ

年 齢	男	女	人 口	年 齢	男	女	人 口
0 歳	37	31	68	36 歳	38	58	96
1 歳	33	34	67	37 歳	48	55	103
2 歳	23	47	70	38 歳	53	53	106
3 歳	44	30	74	39 歳	50	48	98
4 歳	42	48	90	40 歳	56	61	117
5 歳	43	47	90	41 歳	71	60	131
6 歳	44	46	90	42 歳	59	62	121
7 歳	62	37	99	43 歳	73	66	139
8 歳	45	43	88	44 歳	61	57	118
9 歳	56	57	113	45 歳	54	62	116
10 歳	55	50	105	46 歳	44	47	91
11 歳	41	49	90	47 歳	60	56	116
12 歳	56	50	106	48 歳	67	48	115
13 歳	45	40	85	49 歳	61	50	111
14 歳	44	49	93	50 歳	56	62	118
15 歳	50	50	100	51 歳	57	51	108
16 歳	46	37	83	52 歳	58	49	107
17 歳	47	36	83	53 歳	41	51	92
18 歳	50	41	91	54 歳	57	49	106
19 歳	37	26	63	55 歳	42	46	88
20 歳	27	35	62	56 歳	36	42	78
21 歳	29	36	65	57 歳	45	32	77
22 歳	40	30	70	58 歳	30	47	77
23 歳	38	35	73	59 歳	40	38	78
24 歳	25	29	54	60 歳	35	57	92
25 歳	23	39	62	61 歳	35	48	83
26 歳	39	37	76	62 歳	38	50	88
27 歳	34	35	69	63 歳	53	46	99
28 歳	38	44	82	64 歳	41	49	90
29 歳	42	30	72	65 歳	45	44	89
30 歳	41	40	81	66 歳	39	55	94
31 歳	39	38	77	67 歳	42	69	111
32 歳	38	43	81	68 歳	44	59	103
33 歳	52	50	102	69 歳	52	58	110
34 歳	41	40	81	70 歳	51	41	92
35 歳	50	47	97	71 歳	39	72	111



# 校 区 別 年 齢 別 人 口 統 計 表

25 春日北小学校

令和 6 . 9 . 末現在 50 ページ

年 齢	男	女	人 口			
72 歳	62	45	107			
73 歳	46	76	122			
74 歳	58	61	119			
75 歳	54	49	103			
76 歳	41	60	101			
77 歳	44	40	84			
78 歳	24	36	60			
79 歳	35	45	80			
80 歳	21	53	74			
81 歳	23	38	61			
82 歳	28	30	58			
83 歳	18	41	59			
84 歳	18	29	47			
85 歳	16	28	44			
86 歳	14	29	43			
87 歳	4	28	32			
88 歳	13	20	33			
89 歳	11	18	29			
90 歳	5	20	25			
91 歳	6	22	28			
92 歳	3	14	17			
93 歳	7	14	21			
94 歳	5	15	20			
95 歳	0	15	15			
96 歳	0	4	4			
97 歳	1	9	10			
98 歳	1	3	4			
99 歳	1	2	3			
100 歳	0	1	1			
101 歳	1	1	2			
102 歳	1	2	3			
103 歳	0	0	0			
104 歳	0	0	0			
105 歳	0	1	1			
<p style="text-align: center;">** 合計 **</p>	3,828	4,203	8,031			

校 区 別 年 齢 別 人 口 統 計 表

27 富士小学校

令和 6 . 9 . 末現在 51 ページ

年 齢		男	女	人 口	年 齢		男	女	人 口
0 歳		4	2	6	36 歳		7	5	12
1 歳		2	4	6	37 歳		13	9	22
2 歳		4	1	5	38 歳		8	14	22
3 歳		3	2	5	39 歳		12	12	24
4 歳		4	5	9	40 歳		15	5	20
5 歳		4	1	5	41 歳		13	9	22
6 歳		3	7	10	42 歳		8	5	13
7 歳		9	3	12	43 歳		10	10	20
8 歳		8	5	13	44 歳		14	17	31
9 歳		8	7	15	45 歳		14	9	23
10 歳		10	4	14	46 歳		7	12	19
11 歳		7	8	15	47 歳		14	7	21
12 歳		5	6	11	48 歳		10	12	22
13 歳		9	6	15	49 歳		14	12	26
14 歳		3	9	12	50 歳		11	14	25
15 歳		8	7	15	51 歳		12	9	21
16 歳		6	4	10	52 歳		17	13	30
17 歳		5	14	19	53 歳		13	6	19
18 歳		6	8	14	54 歳		12	11	23
19 歳		12	4	16	55 歳		9	12	21
20 歳		3	7	10	56 歳		12	10	22
21 歳		6	3	9	57 歳		14	16	30
22 歳		10	11	21	58 歳		13	7	20
23 歳		5	7	12	59 歳		9	18	27
24 歳		4	7	11	60 歳		9	15	24
25 歳		6	11	17	61 歳		19	11	30
26 歳		5	5	10	62 歳		18	18	36
27 歳		5	3	8	63 歳		17	18	35
28 歳		10	6	16	64 歳		19	18	37
29 歳		8	2	10	65 歳		18	28	46
30 歳		5	5	10	66 歳		20	18	38
31 歳		5	3	8	67 歳		23	25	48
32 歳		9	3	12	68 歳		15	18	33
33 歳		7	5	12	69 歳		21	15	36
34 歳		2	8	10	70 歳		20	27	47
35 歳		4	9	13	71 歳		22	14	36



校 区 別 年 齢 別 人 口 統 計 表

28 北山小学校

令和 6 . 9 . 末現在 53 ページ

年 齢		男	女	人 口	年 齢		男	女	人 口
0 歳		0	1	1	36 歳		1	1	2
1 歳		0	2	2	37 歳		2	3	5
2 歳		0	2	2	38 歳		2	1	3
3 歳		2	1	3	39 歳		6	5	11
4 歳		0	1	1	40 歳		5	5	10
5 歳		2	1	3	41 歳		4	7	11
6 歳		1	2	3	42 歳		6	3	9
7 歳		1	4	5	43 歳		3	1	4
8 歳		6	3	9	44 歳		10	4	14
9 歳		5	5	10	45 歳		4	2	6
10 歳		4	1	5	46 歳		4	3	7
11 歳		6	5	11	47 歳		6	2	8
12 歳		2	4	6	48 歳		3	3	6
13 歳		5	1	6	49 歳		2	4	6
14 歳		2	1	3	50 歳		3	0	3
15 歳		2	1	3	51 歳		2	1	3
16 歳		1	2	3	52 歳		2	3	5
17 歳		2	0	2	53 歳		2	5	7
18 歳		4	1	5	54 歳		5	2	7
19 歳		3	4	7	55 歳		2	5	7
20 歳		3	3	6	56 歳		2	0	2
21 歳		5	3	8	57 歳		4	3	7
22 歳		3	0	3	58 歳		3	4	7
23 歳		2	2	4	59 歳		3	1	4
24 歳		2	1	3	60 歳		3	3	6
25 歳		2	1	3	61 歳		7	3	10
26 歳		2	0	2	62 歳		3	5	8
27 歳		3	0	3	63 歳		6	6	12
28 歳		1	1	2	64 歳		7	12	19
29 歳		1	1	2	65 歳		5	6	11
30 歳		4	1	5	66 歳		9	4	13
31 歳		2	1	3	67 歳		6	11	17
32 歳		3	3	6	68 歳		8	7	15
33 歳		3	2	5	69 歳		12	9	21
34 歳		1	3	4	70 歳		4	9	13
35 歳		3	3	6	71 歳		8	2	10

# 校 区 別 年 齢 別 人 口 統 計 表

28 | 北山小学校

令和 6 . 9 . 末現在 54 ページ

年 齢	男	女	人 口			
72 歳	9	14	23			
73 歳	9	8	17			
74 歳	8	10	18			
75 歳	6	9	15			
76 歳	12	4	16			
77 歳	6	4	10			
78 歳	6	4	10			
79 歳	6	7	13			
80 歳	3	6	9			
81 歳	6	6	12			
82 歳	2	2	4			
83 歳	7	4	11			
84 歳	2	7	9			
85 歳	4	7	11			
86 歳	4	6	10			
87 歳	2	6	8			
88 歳	2	10	12			
89 歳	4	6	10			
90 歳	4	7	11			
91 歳	1	8	9			
92 歳	3	4	7			
93 歳	2	3	5			
94 歳	0	3	3			
95 歳	1	5	6			
96 歳	1	6	7			
97 歳	1	1	2			
98 歳	1	1	2			
99 歳	0	2	2			
100 歳	0	1	1			
** 合計 **	364	373	737			

校 区 別 年 齢 別 人 口 統 計 表

29 北山東部小学校

令和 6 . 9 . 末現在 55 ページ

年 齢		男	女	人 口	年 齢		男	女	人 口
0 歳		0	0	0	36 歳		1	0	1
1 歳		0	2	2	37 歳		0	4	4
2 歳		1	1	2	38 歳		3	1	4
3 歳		1	0	1	39 歳		5	4	9
4 歳		0	1	1	40 歳		3	3	6
5 歳		0	5	5	41 歳		3	2	5
6 歳		1	3	4	42 歳		1	1	2
7 歳		1	3	4	43 歳		2	1	3
8 歳		1	1	2	44 歳		1	0	1
9 歳		1	2	3	45 歳		2	1	3
10 歳		2	0	2	46 歳		2	0	2
11 歳		2	2	4	47 歳		4	1	5
12 歳		2	2	4	48 歳		1	2	3
13 歳		1	0	1	49 歳		2	2	4
14 歳		3	3	6	50 歳		2	2	4
15 歳		1	1	2	51 歳		0	3	3
16 歳		2	1	3	52 歳		0	4	4
17 歳		0	1	1	53 歳		5	0	5
18 歳		0	2	2	54 歳		1	3	4
19 歳		0	2	2	55 歳		1	4	5
20 歳		3	1	4	56 歳		2	1	3
21 歳		1	2	3	57 歳		2	2	4
22 歳		2	2	4	58 歳		1	0	1
23 歳		0	0	0	59 歳		2	1	3
24 歳		0	0	0	60 歳		0	5	5
25 歳		1	1	2	61 歳		0	3	3
26 歳		0	0	0	62 歳		4	6	10
27 歳		0	0	0	63 歳		4	0	4
28 歳		0	0	0	64 歳		8	2	10
29 歳		1	1	2	65 歳		1	1	2
30 歳		3	3	6	66 歳		2	3	5
31 歳		0	1	1	67 歳		5	4	9
32 歳		1	0	1	68 歳		0	2	2
33 歳		0	0	0	69 歳		5	2	7
34 歳		0	1	1	70 歳		4	5	9
35 歳		1	0	1	71 歳		4	2	6

# 校 区 別 年 齢 別 人 口 統 計 表

29 | 北山東部小学校

令和 6 . 9 . 末現在 56 ページ

年 齢	男	女	人 口			
72 歳	5	4	9			
73 歳	4	3	7			
74 歳	7	4	11			
75 歳	2	2	4			
76 歳	8	5	13			
77 歳	4	2	6			
78 歳	0	4	4			
79 歳	3	1	4			
80 歳	2	2	4			
81 歳	2	1	3			
82 歳	0	3	3			
83 歳	1	1	2			
84 歳	3	3	6			
85 歳	1	2	3			
86 歳	0	5	5			
87 歳	3	2	5			
88 歳	3	1	4			
89 歳	1	1	2			
90 歳	0	2	2			
91 歳	1	3	4			
92 歳	0	1	1			
93 歳	1	0	1			
94 歳	0	1	1			
95 歳	0	1	1			
96 歳	0	0	0			
97 歳	1	1	2			
98 歳	0	0	0			
99 歳	0	1	1			
**合計**	167	177	344			

校 区 別 年 齢 別 人 口 統 計 表

30 三瀬小学校

令和 6 . 9 . 末現在 57 ページ

年 齢		男	女	人 口	年 齢		男	女	人 口
0 歳		3	0	3	36 歳		2	4	6
1 歳		1	1	2	37 歳		3	7	10
2 歳		4	1	5	38 歳		4	4	8
3 歳		5	4	9	39 歳		1	6	7
4 歳		0	1	1	40 歳		7	12	19
5 歳		4	3	7	41 歳		4	3	7
6 歳		2	0	2	42 歳		10	7	17
7 歳		2	3	5	43 歳		7	3	10
8 歳		3	1	4	44 歳		5	6	11
9 歳		2	4	6	45 歳		9	3	12
10 歳		7	3	10	46 歳		6	5	11
11 歳		4	2	6	47 歳		9	6	15
12 歳		7	8	15	48 歳		3	4	7
13 歳		5	5	10	49 歳		7	2	9
14 歳		5	3	8	50 歳		6	9	15
15 歳		4	5	9	51 歳		8	4	12
16 歳		3	6	9	52 歳		5	11	16
17 歳		1	2	3	53 歳		10	12	22
18 歳		6	6	12	54 歳		13	6	19
19 歳		4	3	7	55 歳		5	7	12
20 歳		4	3	7	56 歳		8	6	14
21 歳		8	2	10	57 歳		6	6	12
22 歳		5	4	9	58 歳		4	4	8
23 歳		8	6	14	59 歳		7	5	12
24 歳		4	2	6	60 歳		7	5	12
25 歳		5	3	8	61 歳		8	5	13
26 歳		5	4	9	62 歳		14	11	25
27 歳		3	0	3	63 歳		9	10	19
28 歳		4	3	7	64 歳		4	5	9
29 歳		2	1	3	65 歳		14	2	16
30 歳		1	4	5	66 歳		5	5	10
31 歳		1	2	3	67 歳		6	10	16
32 歳		2	1	3	68 歳		12	13	25
33 歳		4	1	5	69 歳		7	8	15
34 歳		3	3	6	70 歳		13	13	26
35 歳		2	3	5	71 歳		7	12	19



# 校 区 別 年 齢 別 人 口 統 計 表

30 三瀬小学校

令和 6 . 9 . 末現在 58 ページ

年 齢	男	女	人 口			
72 歳	16	14	30			
73 歳	12	15	27			
74 歳	7	12	19			
75 歳	16	16	32			
76 歳	15	12	27			
77 歳	9	7	16			
78 歳	4	10	14			
79 歳	2	5	7			
80 歳	7	7	14			
81 歳	3	5	8			
82 歳	6	8	14			
83 歳	5	11	16			
84 歳	1	11	12			
85 歳	7	7	14			
86 歳	4	12	16			
87 歳	3	7	10			
88 歳	2	5	7			
89 歳	6	13	19			
90 歳	6	9	15			
91 歳	6	7	13			
92 歳	2	5	7			
93 歳	2	5	7			
94 歳	1	5	6			
95 歳	0	8	8			
96 歳	0	3	3			
97 歳	0	2	2			
98 歳	0	1	1			
99 歳	0	1	1			
100 歳	0	0	0			
101 歳	0	0	0			
102 歳	0	0	0			
103 歳	0	0	0			
104 歳	0	1	1			
<p style="text-align: center;">** 合計 **</p>	530	568	1,098			

校 区 別 年 齢 別 人 口 統 計 表

31 中川副小学校

令和 6 . 9 . 末現在 59 ページ

年 齢		男	女	人 口	年 齢		男	女	人 口
0 歳		8	7	15	36 歳		17	8	25
1 歳		8	8	16	37 歳		15	17	32
2 歳		12	9	21	38 歳		12	13	25
3 歳		8	6	14	39 歳		17	14	31
4 歳		12	6	18	40 歳		13	15	28
5 歳		12	8	20	41 歳		14	12	26
6 歳		14	7	21	42 歳		11	8	19
7 歳		6	6	12	43 歳		19	9	28
8 歳		3	10	13	44 歳		11	14	25
9 歳		8	8	16	45 歳		16	11	27
10 歳		4	5	9	46 歳		15	15	30
11 歳		16	10	26	47 歳		14	12	26
12 歳		8	3	11	48 歳		16	16	32
13 歳		11	10	21	49 歳		8	16	24
14 歳		5	8	13	50 歳		20	10	30
15 歳		8	12	20	51 歳		19	19	38
16 歳		7	6	13	52 歳		19	15	34
17 歳		7	10	17	53 歳		15	15	30
18 歳		12	5	17	54 歳		19	21	40
19 歳		7	6	13	55 歳		11	13	24
20 歳		7	8	15	56 歳		13	21	34
21 歳		5	15	20	57 歳		24	31	55
22 歳		11	7	18	58 歳		16	17	33
23 歳		18	7	25	59 歳		22	26	48
24 歳		9	10	19	60 歳		28	38	66
25 歳		7	9	16	61 歳		22	16	38
26 歳		14	9	23	62 歳		18	13	31
27 歳		9	11	20	63 歳		19	18	37
28 歳		16	11	27	64 歳		17	21	38
29 歳		9	9	18	65 歳		25	17	42
30 歳		12	11	23	66 歳		28	22	50
31 歳		14	9	23	67 歳		20	12	32
32 歳		22	12	34	68 歳		20	18	38
33 歳		10	13	23	69 歳		16	21	37
34 歳		13	10	23	70 歳		21	29	50
35 歳		14	9	23	71 歳		27	25	52

# 校 区 別 年 齢 別 人 口 統 計 表

令和 6 . 9 . 末現在 60 ページ

31 中川副小学校

年 齢	男	女	人 口	年 齢	男	女	人 口
72 歳	21	26	47	**合計**	1,317	1,401	2,718
73 歳	31	27	58				
74 歳	28	27	55				
75 歳	26	23	49				
76 歳	26	25	51				
77 歳	18	24	42				
78 歳	14	13	27				
79 歳	10	19	29				
80 歳	13	23	36				
81 歳	15	17	32				
82 歳	20	19	39				
83 歳	19	29	48				
84 歳	13	23	36				
85 歳	7	16	23				
86 歳	8	18	26				
87 歳	12	19	31				
88 歳	5	19	24				
89 歳	4	24	28				
90 歳	6	14	20				
91 歳	6	15	21				
92 歳	3	16	19				
93 歳	2	7	9				
94 歳	0	10	10				
95 歳	2	3	5				
96 歳	3	5	8				
97 歳	1	4	5				
98 歳	1	2	3				
99 歳	0	1	1				
100 歳	0	2	2				
101 歳	0	1	1				
102 歳	0	1	1				
103 歳	0	0	0				
104 歳	0	0	0				
105 歳	0	0	0				
106 歳	0	1	1				

校 区 別 年 齢 別 人 口 統 計 表

32 大詔間小学校

令和 6 . 9 . 末現在 61 ページ

年 齢	男	女	人 口	年 齢	男	女	人 口
0 歳	2	1	3	36 歳	7	7	14
1 歳	1	3	4	37 歳	4	10	14
2 歳	4	4	8	38 歳	10	10	20
3 歳	5	3	8	39 歳	8	5	13
4 歳	5	4	9	40 歳	10	4	14
5 歳	7	4	11	41 歳	7	5	12
6 歳	3	5	8	42 歳	9	3	12
7 歳	5	6	11	43 歳	3	3	6
8 歳	6	4	10	44 歳	6	4	10
9 歳	8	9	17	45 歳	7	6	13
10 歳	6	4	10	46 歳	6	5	11
11 歳	11	6	17	47 歳	4	8	12
12 歳	4	2	6	48 歳	10	5	15
13 歳	3	7	10	49 歳	7	13	20
14 歳	3	3	6	50 歳	10	7	17
15 歳	5	2	7	51 歳	8	6	14
16 歳	1	4	5	52 歳	9	8	17
17 歳	8	3	11	53 歳	6	10	16
18 歳	3	5	8	54 歳	10	11	21
19 歳	6	1	7	55 歳	19	11	30
20 歳	6	5	11	56 歳	14	11	25
21 歳	2	8	10	57 歳	18	12	30
22 歳	2	4	6	58 歳	8	10	18
23 歳	4	1	5	59 歳	8	11	19
24 歳	2	2	4	60 歳	12	10	22
25 歳	5	3	8	61 歳	8	10	18
26 歳	6	7	13	62 歳	12	11	23
27 歳	9	4	13	63 歳	14	13	27
28 歳	5	4	9	64 歳	13	12	25
29 歳	5	5	10	65 歳	10	12	22
30 歳	5	5	10	66 歳	13	15	28
31 歳	2	4	6	67 歳	14	11	25
32 歳	6	1	7	68 歳	15	11	26
33 歳	2	3	5	69 歳	11	11	22
34 歳	3	3	6	70 歳	16	15	31
35 歳	3	6	9	71 歳	19	13	32

校 区 別 年 齢 別 人 口 統 計 表

32 大詔間小学校

令和 6 . 9 . 末現在 62 ページ

年 齢	男	女	人 口			
72 歳	8	12	20			
73 歳	13	7	20			
74 歳	15	8	23			
75 歳	21	13	34			
76 歳	16	14	30			
77 歳	11	11	22			
78 歳	6	12	18			
79 歳	2	11	13			
80 歳	6	7	13			
81 歳	7	11	18			
82 歳	4	12	16			
83 歳	8	17	25			
84 歳	4	16	20			
85 歳	5	11	16			
86 歳	8	12	20			
87 歳	6	11	17			
88 歳	5	10	15			
89 歳	3	8	11			
90 歳	7	7	14			
91 歳	6	6	12			
92 歳	1	6	7			
93 歳	1	4	5			
94 歳	1	3	4			
95 歳	2	2	4			
96 歳	1	5	6			
97 歳	1	3	4			
98 歳	0	1	1			
99 歳	0	1	1			
100 歳	0	0	0			
101 歳	0	0	0			
102 歳	1	0	1			
** 合計 **	697	715	1,412			

# 校 区 別 年 齢 別 人 口 統 計 表

33 南川副小学校

令和 6 . 9 . 末現在 63 ページ

年 齢	男	女	人 口	年 齢	男	女	人 口
0 歳	11	12	23	36 歳	26	20	46
1 歳	13	17	30	37 歳	27	27	54
2 歳	18	20	38	38 歳	26	26	52
3 歳	13	18	31	39 歳	34	30	64
4 歳	18	22	40	40 歳	25	26	51
5 歳	29	19	48	41 歳	40	44	84
6 歳	20	19	39	42 歳	26	25	51
7 歳	27	19	46	43 歳	36	24	60
8 歳	22	28	50	44 歳	32	25	57
9 歳	18	23	41	45 歳	24	26	50
10 歳	21	12	33	46 歳	29	28	57
11 歳	19	21	40	47 歳	34	29	63
12 歳	19	17	36	48 歳	32	24	56
13 歳	20	32	52	49 歳	28	39	67
14 歳	24	19	43	50 歳	44	26	70
15 歳	29	19	48	51 歳	30	32	62
16 歳	18	16	34	52 歳	33	38	71
17 歳	18	26	44	53 歳	44	35	79
18 歳	25	18	43	54 歳	29	44	73
19 歳	20	22	42	55 歳	35	39	74
20 歳	14	24	38	56 歳	37	38	75
21 歳	14	28	42	57 歳	52	40	92
22 歳	25	32	57	58 歳	41	36	77
23 歳	30	14	44	59 歳	42	25	67
24 歳	27	32	59	60 歳	30	45	75
25 歳	29	17	46	61 歳	30	30	60
26 歳	22	20	42	62 歳	36	42	78
27 歳	28	28	56	63 歳	31	39	70
28 歳	27	16	43	64 歳	37	36	73
29 歳	23	24	47	65 歳	35	49	84
30 歳	22	22	44	66 歳	51	38	89
31 歳	21	32	53	67 歳	38	45	83
32 歳	30	28	58	68 歳	47	49	96
33 歳	32	19	51	69 歳	44	39	83
34 歳	33	22	55	70 歳	51	35	86
35 歳	19	16	35	71 歳	34	56	90

校 区 別 年 齢 別 人 口 統 計 表

33 南川副小学校

令和 6 . 9 . 末現在 64 ページ

年 齢	男	女	人 口			
72 歳	46	50	96			
73 歳	38	43	81			
74 歳	51	51	102			
75 歳	36	52	88			
76 歳	43	41	84			
77 歳	38	47	85			
78 歳	18	28	46			
79 歳	17	31	48			
80 歳	36	43	79			
81 歳	17	40	57			
82 歳	26	56	82			
83 歳	20	38	58			
84 歳	24	55	79			
85 歳	18	37	55			
86 歳	18	34	52			
87 歳	20	28	48			
88 歳	13	25	38			
89 歳	7	20	27			
90 歳	3	19	22			
91 歳	7	14	21			
92 歳	7	16	23			
93 歳	3	8	11			
94 歳	3	14	17			
95 歳	0	11	11			
96 歳	4	8	12			
97 歳	1	4	5			
98 歳	1	2	3			
99 歳	0	8	8			
100 歳	0	4	4			
101 歳	0	2	2			
102 歳	0	0	0			
103 歳	0	0	0			
104 歳	0	1	1			
** 合計 **	2,583	2,852	5,435			

校 区 別 年 齢 別 人 口 統 計 表

34 西川副小学校

令和 6 . 9 . 末現在 65 ページ

年 齢		男	女	人 口	年 齢		男	女	人 口
0 歳		16	11	27	36 歳		23	27	50
1 歳		11	15	26	37 歳		28	19	47
2 歳		18	20	38	38 歳		33	27	60
3 歳		20	11	31	39 歳		33	28	61
4 歳		17	26	43	40 歳		36	22	58
5 歳		18	25	43	41 歳		25	32	57
6 歳		24	18	42	42 歳		40	30	70
7 歳		13	25	38	43 歳		43	42	85
8 歳		25	24	49	44 歳		32	32	64
9 歳		22	19	41	45 歳		29	31	60
10 歳		27	20	47	46 歳		30	31	61
11 歳		30	25	55	47 歳		43	40	83
12 歳		28	32	60	48 歳		25	34	59
13 歳		28	21	49	49 歳		35	32	67
14 歳		23	33	56	50 歳		57	40	97
15 歳		19	32	51	51 歳		31	35	66
16 歳		26	23	49	52 歳		30	46	76
17 歳		28	21	49	53 歳		40	28	68
18 歳		22	20	42	54 歳		34	29	63
19 歳		14	28	42	55 歳		34	40	74
20 歳		19	18	37	56 歳		34	31	65
21 歳		21	19	40	57 歳		33	45	78
22 歳		23	23	46	58 歳		27	23	50
23 歳		22	20	42	59 歳		31	34	65
24 歳		17	23	40	60 歳		36	18	54
25 歳		20	18	38	61 歳		24	43	67
26 歳		19	20	39	62 歳		43	37	80
27 歳		16	20	36	63 歳		26	38	64
28 歳		26	20	46	64 歳		32	46	78
29 歳		20	19	39	65 歳		32	38	70
30 歳		22	16	38	66 歳		33	36	69
31 歳		23	18	41	67 歳		31	40	71
32 歳		22	30	52	68 歳		40	37	77
33 歳		28	22	50	69 歳		38	41	79
34 歳		21	19	40	70 歳		41	40	81
35 歳		18	18	36	71 歳		51	54	105



校 区 別 年 齢 別 人 口 統 計 表

34 西川副小学校

令和 6 . 9 . 末現在 66 ページ

年 齢	男	女	人 口			
72 歳	32	54	86			
73 歳	44	40	84			
74 歳	44	44	88			
75 歳	49	45	94			
76 歳	43	40	83			
77 歳	36	43	79			
78 歳	16	34	50			
79 歳	22	29	51			
80 歳	29	31	60			
81 歳	22	34	56			
82 歳	19	33	52			
83 歳	25	34	59			
84 歳	21	31	52			
85 歳	10	20	30			
86 歳	21	24	45			
87 歳	15	31	46			
88 歳	13	26	39			
89 歳	14	30	44			
90 歳	10	17	27			
91 歳	4	11	15			
92 歳	8	15	23			
93 歳	2	14	16			
94 歳	5	11	16			
95 歳	2	4	6			
96 歳	1	6	7			
97 歳	1	4	5			
98 歳	1	2	3			
99 歳	0	2	2			
100 歳	1	0	1			
101 歳	0	1	1			
102 歳	0	1	1			
103 歳	0	1	1			
104 歳	0	0	0			
105 歳	0	1	1			
**合計**	2,509	2,731	5,240			

校 区 別 年 齢 別 人 口 統 計 表

35 東与賀小学校

令和 6 . 9 . 末現在 67 ページ

年 齢		男	女	人 口	年 齢		男	女	人 口
0 歳		24	21	45	36 歳		32	26	58
1 歳		22	24	46	37 歳		36	28	64
2 歳		27	16	43	38 歳		44	45	89
3 歳		27	24	51	39 歳		46	46	92
4 歳		24	22	46	40 歳		54	36	90
5 歳		20	32	52	41 歳		44	52	96
6 歳		27	21	48	42 歳		45	41	86
7 歳		24	34	58	43 歳		44	44	88
8 歳		31	39	70	44 歳		46	42	88
9 歳		31	33	64	45 歳		61	37	98
10 歳		42	33	75	46 歳		61	58	119
11 歳		39	43	82	47 歳		51	51	102
12 歳		39	29	68	48 歳		55	50	105
13 歳		43	42	85	49 歳		57	65	122
14 歳		34	44	78	50 歳		60	79	139
15 歳		40	44	84	51 歳		53	62	115
16 歳		46	44	90	52 歳		57	50	107
17 歳		35	45	80	53 歳		66	61	127
18 歳		40	42	82	54 歳		50	67	117
19 歳		58	46	104	55 歳		54	63	117
20 歳		52	37	89	56 歳		59	47	106
21 歳		43	52	95	57 歳		48	51	99
22 歳		42	38	80	58 歳		48	49	97
23 歳		37	36	73	59 歳		59	54	113
24 歳		38	36	74	60 歳		55	45	100
25 歳		30	35	65	61 歳		48	54	102
26 歳		40	35	75	62 歳		60	46	106
27 歳		32	34	66	63 歳		49	52	101
28 歳		26	26	52	64 歳		44	47	91
29 歳		46	35	81	65 歳		49	57	106
30 歳		16	26	42	66 歳		41	52	93
31 歳		25	26	51	67 歳		53	46	99
32 歳		31	27	58	68 歳		38	46	84
33 歳		28	39	67	69 歳		48	69	117
34 歳		27	34	61	70 歳		52	48	100
35 歳		29	35	64	71 歳		50	58	108

# 校 区 別 年 齢 別 人 口 統 計 表

35 東与賀小学校

令和 6 . 9 . 末現在 68 ページ

年 齢	男	女	人 口			
72 歳	55	52	107			
73 歳	56	63	119			
74 歳	70	58	128			
75 歳	48	75	123			
76 歳	56	63	119			
77 歳	39	45	84			
78 歳	32	44	76			
79 歳	25	41	66			
80 歳	36	39	75			
81 歳	28	33	61			
82 歳	28	41	69			
83 歳	20	33	53			
84 歳	22	38	60			
85 歳	20	28	48			
86 歳	23	27	50			
87 歳	15	36	51			
88 歳	12	20	32			
89 歳	12	21	33			
90 歳	7	26	33			
91 歳	7	22	29			
92 歳	9	14	23			
93 歳	2	20	22			
94 歳	3	18	21			
95 歳	4	9	13			
96 歳	2	4	6			
97 歳	0	6	6			
98 歳	0	2	2			
99 歳	0	3	3			
100 歳	0	5	5			
101 歳	0	2	2			
102 歳	1	1	2			
*** 合計 ***	3,664	3,942	7,606			

校 区 別 年 齢 別 人 口 統 計 表

36 思齊小学校

令和 6 . 9 . 末現在 69 ページ

年 齢		男	女	人 口	年 齢		男	女	人 口
0 歳		14	18	32	36 歳		36	39	75
1 歳		18	23	41	37 歳		48	50	98
2 歳		24	18	42	38 歳		48	43	91
3 歳		20	21	41	39 歳		39	34	73
4 歳		21	30	51	40 歳		36	38	74
5 歳		31	17	48	41 歳		37	37	74
6 歳		26	35	61	42 歳		44	43	87
7 歳		23	26	49	43 歳		35	40	75
8 歳		32	24	56	44 歳		48	47	95
9 歳		30	28	58	45 歳		45	44	89
10 歳		28	37	65	46 歳		59	50	109
11 歳		40	30	70	47 歳		47	49	96
12 歳		40	33	73	48 歳		37	61	98
13 歳		45	42	87	49 歳		51	48	99
14 歳		43	40	83	50 歳		49	57	106
15 歳		31	32	63	51 歳		51	47	98
16 歳		41	41	82	52 歳		49	60	109
17 歳		40	45	85	53 歳		46	33	79
18 歳		31	39	70	54 歳		48	51	99
19 歳		31	26	57	55 歳		59	48	107
20 歳		34	37	71	56 歳		46	62	108
21 歳		33	44	77	57 歳		58	62	120
22 歳		29	32	61	58 歳		39	51	90
23 歳		37	40	77	59 歳		54	45	99
24 歳		42	31	73	60 歳		58	58	116
25 歳		32	27	59	61 歳		55	60	115
26 歳		27	23	50	62 歳		41	51	92
27 歳		25	32	57	63 歳		58	46	104
28 歳		25	22	47	64 歳		44	58	102
29 歳		25	36	61	65 歳		56	62	118
30 歳		30	31	61	66 歳		50	47	97
31 歳		30	30	60	67 歳		58	56	114
32 歳		30	30	60	68 歳		53	50	103
33 歳		32	40	72	69 歳		65	51	116
34 歳		26	24	50	70 歳		47	51	98
35 歳		36	29	65	71 歳		50	65	115



# 年 齡 別 人 口 統 計 表

令和 6 . 9 . 末現在 1 ページ

		佐賀市							
年 齢		男	女	人 口	年 齢		男	女	人 口
0 歳		732	673	1,405	20 歳		1,079	1,132	2,211
1 歳		758	751	1,509	21 歳		1,121	1,148	2,269
2 歳		860	799	1,659	22 歳		1,145	1,134	2,279
3 歳		940	794	1,734	23 歳		1,125	1,097	2,222
4 歳		933	890	1,823	24 歳		1,124	1,106	2,230
**合計**		4,223	3,907	8,130	**合計**		5,594	5,617	11,211
5 歳		946	917	1,863	25 歳		1,051	1,051	2,102
6 歳		1,023	1,003	2,026	26 歳		1,021	1,002	2,023
7 歳		1,047	943	1,990	27 歳		1,009	1,044	2,053
8 歳		1,055	1,034	2,089	28 歳		1,023	1,010	2,033
9 歳		1,125	1,068	2,193	29 歳		1,066	1,035	2,101
**合計**		5,196	4,965	10,161	**合計**		5,170	5,142	10,312
10 歳		1,142	1,038	2,180	30 歳		1,048	1,097	2,145
11 歳		1,084	1,061	2,145	31 歳		1,059	1,066	2,125
12 歳		1,186	1,033	2,219	32 歳		1,121	1,034	2,155
13 歳		1,204	1,103	2,307	33 歳		1,126	1,105	2,231
14 歳		1,115	1,108	2,223	34 歳		1,098	1,075	2,173
**合計**		5,731	5,343	11,074	**合計**		5,452	5,377	10,829
15 歳		1,104	1,072	2,176	35 歳		1,108	1,139	2,247
16 歳		1,165	1,119	2,284	36 歳		1,153	1,200	2,353
17 歳		1,070	1,091	2,161	37 歳		1,294	1,357	2,651
18 歳		1,125	1,053	2,178	38 歳		1,261	1,322	2,583
19 歳		1,082	1,102	2,184	39 歳		1,366	1,412	2,778
**合計**		5,546	5,437	10,983	**合計**		6,182	6,430	12,612

# 年 齡 別 人 口 統 計 表

令和 6 . 9 . 末現在 2 ページ

		佐賀市							
年 齢		男	女	人 口	年 齢		男	女	人 口
40 歳		1,411	1,423	2,834	60 歳		1,350	1,595	2,945
41 歳		1,352	1,454	2,806	61 歳		1,377	1,460	2,837
42 歳		1,411	1,422	2,833	62 歳		1,361	1,511	2,872
43 歳		1,426	1,418	2,844	63 歳		1,343	1,488	2,831
44 歳		1,495	1,469	2,964	64 歳		1,312	1,486	2,798
**合計**		7,095	7,186	14,281	**合計**		6,743	7,540	14,283
45 歳		1,460	1,511	2,971	65 歳		1,333	1,576	2,909
46 歳		1,444	1,474	2,918	66 歳		1,386	1,491	2,877
47 歳		1,533	1,547	3,080	67 歳		1,281	1,493	2,774
48 歳		1,489	1,629	3,118	68 歳		1,385	1,549	2,934
49 歳		1,618	1,593	3,211	69 歳		1,472	1,581	3,053
**合計**		7,544	7,754	15,298	**合計**		6,857	7,690	14,547
50 歳		1,627	1,704	3,331	70 歳		1,419	1,557	2,976
51 歳		1,569	1,707	3,276	71 歳		1,451	1,697	3,148
52 歳		1,602	1,654	3,256	72 歳		1,466	1,736	3,202
53 歳		1,551	1,584	3,135	73 歳		1,489	1,744	3,233
54 歳		1,513	1,558	3,071	74 歳		1,552	1,776	3,328
**合計**		7,862	8,207	16,069	**合計**		7,377	8,510	15,887
55 歳		1,431	1,623	3,054	75 歳		1,572	1,898	3,470
56 歳		1,477	1,577	3,054	76 歳		1,481	1,756	3,237
57 歳		1,478	1,566	3,044	77 歳		1,275	1,633	2,908
58 歳		1,176	1,351	2,527	78 歳		766	1,094	1,860
59 歳		1,414	1,559	2,973	79 歳		807	1,174	1,981
**合計**		6,976	7,676	14,652	**合計**		5,901	7,555	13,456

# 年 齢 別 人 口 統 計 表

令和 6 . 9 . 未現在 3 ページ

		佐賀市							
年 齢		男	女	人 口	年 齢		男	女	人 口
80 歳		908	1,331	2,239	100 歳		6	60	66
81 歳		830	1,292	2,122	101 歳		8	40	48
82 歳		823	1,314	2,137	102 歳		6	23	29
83 歳		763	1,277	2,040	103 歳		1	11	12
84 歳		711	1,139	1,850	104 歳		0	7	7
**合計**		4,035	6,353	10,388	**合計**		21	141	162
85 歳		578	952	1,530	105 歳		1	6	7
86 歳		530	935	1,465	106 歳		1	3	4
87 歳		516	952	1,468	**合計**		2	9	11
88 歳		445	863	1,308	**総計**		107,265	119,454	226,719
89 歳		371	830	1,201					
**合計**		2,440	4,532	6,972					
90 歳		324	741	1,065					
91 歳		257	723	980					
92 歳		208	646	854					
93 歳		168	502	670					
94 歳		119	404	523					
**合計**		1,076	3,016	4,092					
95 歳		85	354	439					
96 歳		68	264	332					
97 歳		51	201	252					
98 歳		25	143	168					
99 歳		13	105	118					
**合計**		242	1,067	1,309					



## 町・丁目・大字別人口統計表

令和 6 . 9 . 末現在 1 ページ

町・丁目・大字名	世帯数	人口	男	女	町・丁目・大字名	世帯数	人口	男	女
駅前中央一丁目	286	487	238	249	多布施二丁目	471	919	432	487
駅前中央二丁目	554	1,018	475	543	多布施三丁目	495	991	462	529
駅前中央三丁目	387	739	351	388	多布施四丁目	728	1,341	606	735
大財一丁目	194	298	123	175	天神一丁目	218	402	186	216
大財二丁目	468	833	399	434	天神二丁目	399	670	294	376
大財三丁目	319	544	250	294	天神三丁目	0	0	0	0
大財四丁目	326	554	285	269	天祐一丁目	459	869	409	460
大財五丁目	271	559	264	295	天祐二丁目	303	616	297	319
大財六丁目	553	1,138	517	621	唐人一丁目	297	559	259	300
神園一丁目	58	146	74	72	唐人二丁目	122	200	108	92
神園二丁目	269	559	260	299	西田代一丁目	196	390	182	208
神園三丁目	483	906	435	471	西田代二丁目	144	256	134	122
神園四丁目	217	351	153	198	日の出一丁目	763	1,404	675	729
神園五丁目	284	553	243	310	日の出二丁目	0	0	0	0
神園六丁目	185	398	181	217	松原一丁目	174	299	138	161
神野西一丁目	205	459	211	248	松原二丁目	171	336	140	196
神野西二丁目	302	602	285	317	松原三丁目	34	70	33	37
神野西三丁目	440	1,002	465	537	松原四丁目	275	440	190	250
神野西四丁目	498	1,128	542	586	水ヶ江一丁目	335	679	319	360
神野東一丁目	268	512	223	289	水ヶ江二丁目	532	1,100	501	599
神野東二丁目	197	322	161	161	水ヶ江三丁目	193	435	200	235
神野東三丁目	255	451	230	221	水ヶ江四丁目	292	686	333	353
神野東四丁目	323	665	320	345	水ヶ江五丁目	280	591	283	308
材木一丁目	81	153	68	85	水ヶ江六丁目	329	615	285	330
材木二丁目	179	343	161	182	八戸一丁目	214	388	192	196
城内一丁目	171	384	188	196	八戸二丁目	254	484	234	250
城内二丁目	177	338	151	187	八戸溝一丁目	290	637	309	328
白山一丁目	231	486	216	270	八戸溝二丁目	222	426	202	224
白山二丁目	144	243	107	136	八戸溝三丁目	197	394	192	202
末広一丁目	474	1,036	498	538	若宮一丁目	856	1,819	845	974
末広二丁目	480	847	429	418	若宮二丁目	450	901	422	479
田代一丁目	364	687	318	369	若宮三丁目	670	1,282	535	747
田代二丁目	472	859	400	459	若楠一丁目	182	405	192	213
多布施一丁目	350	671	294	377	若楠二丁目	302	647	320	327

## 町・丁目・大字別人口統計表

令和 6 . 9 . 末現在 2 ページ

町・丁目・大字名	世帯数	人口	男	女	町・丁目・大字名	世帯数	人口	男	女
若楠三丁目	426	962	455	507	兵庫南四丁目	324	670	314	356
高木瀬東一丁目	393	832	392	440	南佐賀一丁目	342	699	355	344
高木瀬東二丁目	389	811	397	414	南佐賀二丁目	319	688	327	361
高木瀬東三丁目	407	923	421	502	南佐賀三丁目	352	720	333	387
高木瀬東四丁目	455	946	426	520	新栄東一丁目	90	198	87	111
高木瀬東五丁目	476	1,013	458	555	新栄東二丁目	172	435	202	233
高木瀬東六丁目	517	920	387	533	新栄東三丁目	194	417	189	228
高木瀬西一丁目	108	228	103	125	新栄東四丁目	264	540	224	316
高木瀬西二丁目	396	852	415	437	新栄西一丁目	240	508	231	277
高木瀬西三丁目	261	535	239	296	新栄西二丁目	158	382	185	197
高木瀬西四丁目	450	1,030	503	527	兵庫北一丁目	596	1,470	699	771
高木瀬西五丁目	466	989	457	532	兵庫北二丁目	754	1,427	666	761
高木瀬西六丁目	19	38	16	22	兵庫北三丁目	233	484	213	271
鍋島一丁目	740	1,630	790	840	兵庫北四丁目	92	237	113	124
鍋島二丁目	651	1,350	634	716	兵庫北五丁目	272	677	324	353
鍋島三丁目	614	1,078	510	568	兵庫北六丁目	243	437	215	222
鍋島四丁目	365	650	313	337	兵庫北七丁目	341	788	373	415
鍋島五丁目	372	639	288	351	愛敬町	221	328	171	157
鍋島六丁目	522	936	435	501	赤松町	355	629	284	345
開成一丁目	479	883	358	525	朝日町	344	725	342	383
開成二丁目	390	851	397	454	伊勢町	440	823	371	452
開成三丁目	226	500	244	256	今宿町	251	495	215	280
開成四丁目	153	332	157	175	駅南本町	320	626	283	343
開成五丁目	346	783	378	405	大財北町	184	338	168	170
開成六丁目	360	833	403	430	鬼丸町	711	1,557	756	801
光一丁目	360	649	311	338	卸本町	208	504	239	265
光二丁目	499	974	420	554	川原町	83	181	82	99
光三丁目	316	803	342	461	呉服元町	129	231	104	127
木原一丁目	578	1,241	583	658	紺屋町	164	287	143	144
木原二丁目	552	1,205	544	661	栄町	50	68	24	44
木原三丁目	387	876	396	480	道祖元町	132	218	119	99
兵庫南一丁目	680	1,522	719	803	下田町	191	421	195	226
兵庫南二丁目	552	1,172	552	620	昭栄町	306	651	298	353
兵庫南三丁目	467	1,008	424	584	新生町	344	791	400	391

## 町・丁目・大字別人口統計表

令和 6 . 9 . 末現在 3 ページ

町・丁目・大字名	世帯数	人口	男	女	町・丁目・大字名	世帯数	人口	男	女
新中町	317	737	333	404	北川副町大字江上	424	1,293	628	665
成章町	112	189	79	110	北川副町大字木原	0	0	0	0
高木町	291	533	250	283	北川副町大字光法	932	2,220	1,035	1,185
高木瀬団地	129	156	75	81	北川副町大字新郷	236	547	256	291
中央本町	88	163	68	95	巨勢町大字高尾	447	1,025	475	550
天祐団地	201	265	105	160	巨勢町大字修理田	498	1,259	619	640
中折町	316	701	330	371	巨勢町大字東西	94	205	96	109
長瀬町	388	753	327	426	巨勢町大字牛島	1,522	3,238	1,545	1,693
中の小路	196	373	170	203	兵庫町大字渚	553	1,386	651	735
中の館町	249	635	304	331	兵庫町大字西渚	101	313	157	156
西魚町	63	109	55	54	兵庫町大字藤木	437	1,198	598	600
八幡小路	142	283	130	153	兵庫町大字瓦町	313	722	340	382
八丁畷町	205	387	192	195	兵庫町大字若宮	419	1,028	504	524
東佐賀町	501	965	417	548	高木瀬町大字東高木	500	1,093	486	607
堀川町	316	663	296	367	高木瀬町大字長瀬	1,197	3,008	1,440	1,568
緑小路	66	98	47	51	鍋島町大字八戸溝	1,359	3,114	1,509	1,605
柳町	80	137	64	73	鍋島町大字森田	1,022	2,855	1,387	1,468
与賀町	342	561	293	268	鍋島町大字鍋島	242	532	247	285
六座町	299	596	289	307	鍋島町大字蛸久	882	2,125	1,004	1,121
西田代町	12	13	7	6	鍋島町大字八戸	818	1,859	896	963
新郷本町	639	1,325	583	742	金立町大字金立	1,111	2,112	1,047	1,065
嘉瀬町大字荻野	480	1,099	521	578	金立町大字薬師丸	168	369	173	196
嘉瀬町大字中原	867	1,756	780	976	金立町大字千布	803	1,889	890	999
嘉瀬町大字扇町	469	1,114	510	604	久保泉町大字上和泉	361	838	402	436
嘉瀬町大字十五	401	1,009	457	552	久保泉町大字下和泉	488	953	491	462
西与賀町大字高太郎	386	1,015	480	535	久保泉町大字川久保	923	1,853	871	982
西与賀町大字厘外	732	1,584	763	821	蓮池町大字蓮池	256	566	253	313
西与賀町大字相応津	113	259	129	130	蓮池町大字見島	159	388	199	189
西与賀町字今津	106	207	94	113	蓮池町大字小松	226	515	245	270
本庄町大字本庄	3,546	6,203	3,139	3,064	蓮池町大字古賀	107	206	102	104
本庄町大字鹿子	438	994	483	511	諸富町大字大堂	462	1,040	510	530
本庄町大字正里	67	164	79	85	諸富町大字徳富	1,411	3,181	1,531	1,650
本庄町大字袋	1,176	2,613	1,262	1,351	諸富町大字諸富津	489	967	440	527
本庄町大字末次	940	2,166	1,048	1,118	諸富町大字寺井津	356	868	434	434

## 町・丁目・大字別人口統計表

令和 6 . 9 . 末現在 4 ページ

町・丁目・大字名	世帯数	人口	男	女	町・丁目・大字名	世帯数	人口	男	女
諸富町大字為重	942	2,323	1,106	1,217	富士町大字松瀬	39	82	40	42
諸富町大字山領	630	1,365	645	720	富士町大字梅野	0	0	0	0
大和町大字尼寺	3,370	7,587	3,587	4,000	三瀬村三瀬	254	528	250	278
大和町大字久池井	3,827	8,973	4,256	4,717	三瀬村藤原	146	358	180	178
大和町大字八反原	25	50	24	26	三瀬村杠	85	212	100	112
大和町大字川上	662	1,692	831	861	川副町大字犬井道	1,142	2,822	1,338	1,484
大和町大字東山田	752	2,021	949	1,072	川副町大字鹿江	1,082	2,613	1,245	1,368
大和町大字池上	290	765	354	411	川副町大字南里	829	1,905	907	998
大和町大字久留間	539	1,257	615	642	川副町大字西古賀	659	1,641	766	875
大和町大字梅野	245	565	270	295	川副町大字小々森	674	1,694	836	858
大和町大字名尾	30	76	39	37	川副町大字福富	569	1,142	570	572
大和町大字松瀬	155	356	172	184	川副町大字早津江津	215	461	217	244
富士町大字市川	65	181	87	94	川副町大字早津江	482	1,115	530	585
富士町大字内野	145	247	128	119	川副町大字大詫間	542	1,412	697	715
富士町大字大串	52	142	74	68	東与賀町大字下古賀	1,289	3,389	1,660	1,729
富士町大字大野	10	26	13	13	東与賀町大字田中	991	2,554	1,203	1,351
富士町大字小副川	223	483	233	250	東与賀町大字飯盛	691	1,663	801	862
富士町大字鎌原	7	20	9	11	久保田町大字徳万	1,044	2,442	1,122	1,320
富士町大字上合瀬	27	80	36	44	久保田町大字新田	693	1,789	859	930
富士町大字上熊川	117	232	106	126	久保田町大字久富	708	1,723	827	896
富士町大字上無津呂	68	149	77	72	久保田町大字久保田	464	1,154	552	602
富士町大字栗並	38	105	49	56	久保田町大字江戸	78	162	78	84
富士町大字古場	53	124	63	61					
富士町大字下合瀬	28	80	40	40	**総計**	104,599	226,719	107,265	119,454
富士町大字下熊川	65	133	62	71					
富士町大字下無津呂	55	118	58	60					
富士町大字杉山	35	89	43	46					
富士町大字関屋	67	181	89	92					
富士町大字菖木	19	36	17	19					
富士町大字中原	34	82	39	43					
富士町大字畑瀬	5	15	5	10					
富士町大字藤瀬	22	50	24	26					
富士町大字古湯	177	384	178	206					
富士町大字麻那古	52	115	54	61					