

住民基本台帳月報

(第1表) 人口, 世帯数

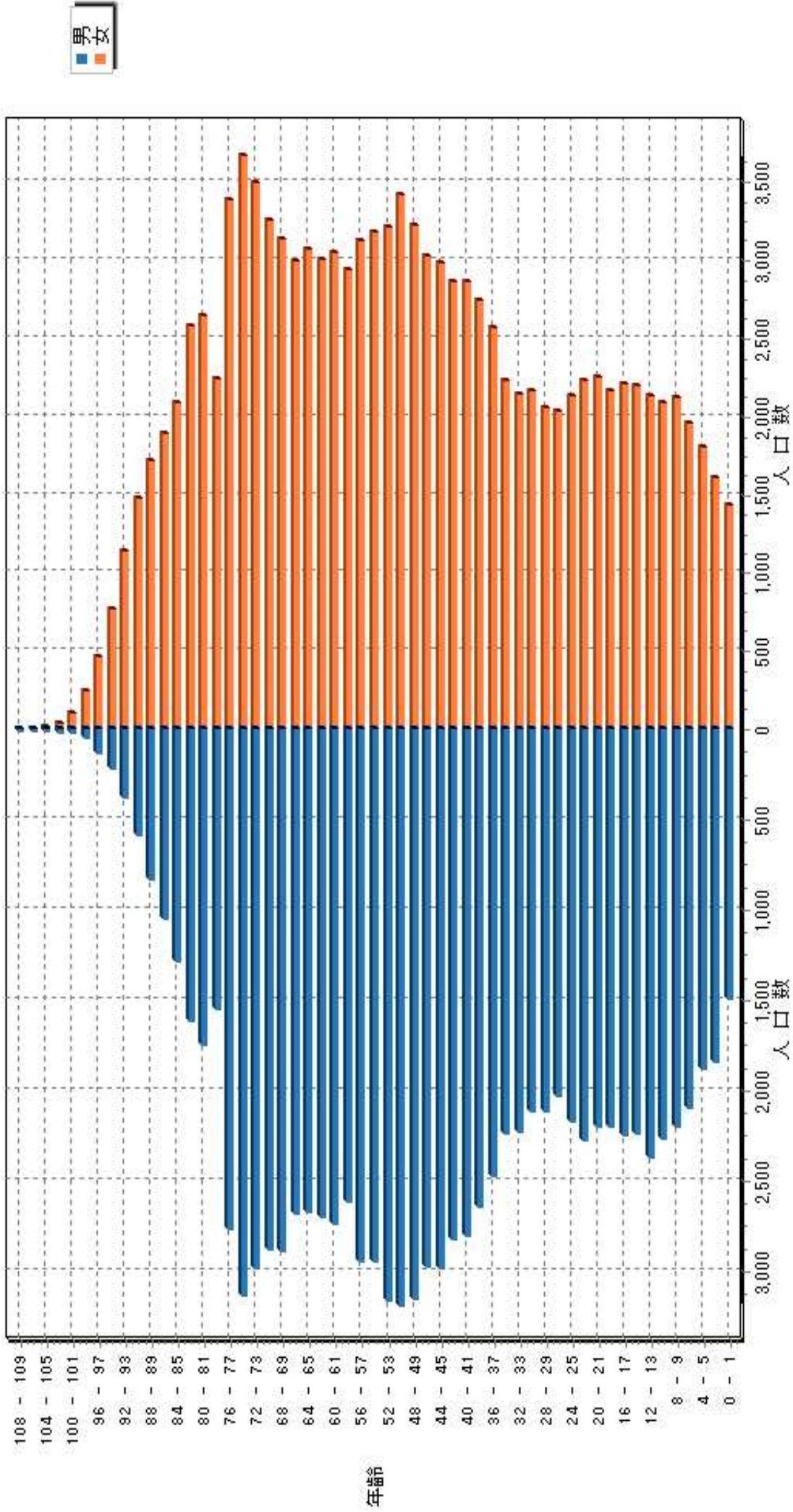
令和 6年 8月分

人 口			
区分	男	女	計
日本人	105,953	118,080	224,033
外国人	1,286	1,381	2,667
計	107,239	119,461	226,700

世 帯 数			
日本人のみ	外国人のみ	混合	計
102,240	1,931	323	104,494

人口ピラミッド

令和 6 . 8 . 末現在



校 区 別 男 女 統 計 表

令和 6 . 8 . 末現在 1 ページ

校区(小学校)名	校区コード	世帯数	人口	男	女
勸興小学校	01	3,577	6,576	3,015	3,561
循誘小学校	02	4,647	8,658	4,000	4,658
日新小学校	03	4,673	9,189	4,422	4,767
赤松小学校	04	3,886	8,124	3,825	4,299
神野小学校	05	5,722	11,154	5,180	5,974
西与賀小学校	06	2,657	5,731	2,642	3,089
嘉瀬小学校	07	2,211	4,965	2,261	2,704
巨勢小学校	08	2,462	5,517	2,635	2,882
兵庫小学校	09	6,714	15,195	7,186	8,009
高木瀬小学校	10	6,579	14,285	6,666	7,619
北川副小学校	11	5,522	12,347	5,731	6,616
本庄小学校	12	6,155	12,151	6,015	6,136
鍋島小学校	13	5,874	12,681	6,072	6,609
金立小学校	14	2,081	4,369	2,103	2,266
久保泉小学校	15	1,774	3,660	1,772	1,888
芙蓉小学校	16	744	1,674	796	878
新栄小学校	17	3,222	6,787	3,152	3,635
若楠小学校	18	3,897	7,897	3,677	4,220
開成小学校	19	3,948	8,775	4,106	4,669
諸富北小学校	20	2,357	5,182	2,477	2,705
諸富南小学校	21	1,914	4,545	2,183	2,362
春日小学校	22	3,870	8,720	4,100	4,620
川上小学校	23	2,250	5,744	2,757	2,987
松梅小学校	24	344	830	400	430
春日北小学校	25	3,421	8,018	3,826	4,192
富士南小学校	26	0	0	0	0
富士小学校	27	960	2,077	997	1,080
北山小学校	28	309	739	365	374
北山東部小学校	29	134	346	167	179
三瀬小学校	30	484	1,097	530	567
中川副小学校	31	1,255	2,708	1,305	1,403
大詫間小学校	32	540	1,414	697	717
南川副小学校	33	2,206	5,425	2,566	2,859
西川副小学校	34	2,163	5,251	2,514	2,737

校区別・町・丁目・大字別人口統計表

01 勸興小学校

令和 6 . 8 . 末現在 1 ページ

町・丁目・大字名	世帯数	人口	男	女
駅前中央一丁目	24	32	19	13
大財一丁目	73	115	41	74
大財三丁目	68	158	82	76
白山一丁目	231	485	215	270
白山二丁目	143	242	106	136
多布施一丁目	357	677	296	381
多布施二丁目	464	909	429	480
天神一丁目	218	402	186	216
天神二丁目	111	138	67	71
唐人一丁目	296	559	259	300
唐人二丁目	122	200	108	92
松原一丁目	178	305	141	164
松原二丁目	173	337	140	197
愛敬町	221	329	172	157
駅南本町	321	624	284	340
呉服元町	37	52	20	32
成章町	114	192	81	111
中央本町	88	163	68	95
中の小路	196	374	171	203
八幡小路	142	283	130	153
** 小計 **	3,577	6,576	3,015	3,561

校区別・町・丁目・大字別人口統計表

02 循誘小学校

令和 6 . 8 . 末現在 2 ページ

町・丁目・大字名	世帯数	人口	男	女
駅前中央三丁目	54	89	46	43
大財一丁目	123	185	83	102
大財二丁目	466	832	398	434
大財三丁目	248	384	167	217
大財四丁目	314	542	276	266
大財五丁目	271	556	262	294
大財六丁目	556	1,145	520	625
材木一丁目	80	153	68	85
材木二丁目	181	347	162	185
田代一丁目	362	686	316	370
田代二丁目	471	857	398	459
松原三丁目	32	68	32	36
松原四丁目	172	305	126	179
朝日町	37	80	34	46
今宿町	49	106	49	57
大財北町	18	24	13	11
呉服元町	92	180	85	95
紺屋町	164	287	143	144
高木町	289	529	247	282
東佐賀町	500	968	415	553
柳町	77	134	62	72
巨勢町大字牛島	91	201	98	103
** 小計 **	4,647	8,658	4,000	4,658

校区別・町・丁目・大字別人口統計表

03 日新小学校

令和 6 . 8 . 末現在 3 ページ

町・丁目・大字名	世帯数	人口	男	女
末広一丁目	477	1,044	501	543
末広二丁目	339	607	322	285
多布施三丁目	493	984	462	522
西田代一丁目	195	389	179	210
西田代二丁目	144	257	133	124
八戸一丁目	214	389	190	199
八戸二丁目	249	475	231	244
伊勢町	439	823	372	451
川原町	76	169	76	93
道祖元町	131	214	118	96
下田町	193	423	196	227
昭栄町	305	647	294	353
新生町	106	231	134	97
中折町	297	663	313	350
長瀬町	391	758	331	427
西魚町	64	112	55	57
与賀町	246	389	214	175
六座町	302	602	294	308
西田代町	12	13	7	6
*** 小計 ***	4,673	9,189	4,422	4,767

校区別・町・丁目・大字別人口統計表

04 赤松小学校

令和 6 . 8 . 末現在 4 ページ

町・丁目・大字名	世帯数	人口	男	女
城内一丁目	173	386	190	196
城内二丁目	177	339	152	187
松原三丁目	3	5	2	3
松原四丁目	102	134	64	70
水ヶ江一丁目	336	680	318	362
水ヶ江二丁目	529	1,094	497	597
水ヶ江三丁目	194	436	201	235
水ヶ江四丁目	291	688	334	354
水ヶ江五丁目	186	398	186	212
水ヶ江六丁目	66	114	60	54
赤松町	353	627	284	343
朝日町	86	162	84	78
今宿町	8	17	7	10
鬼丸町	712	1,560	758	802
川原町	7	12	6	6
中の館町	251	637	306	331
堀川町	315	662	297	365
与賀町	97	173	79	94
*** 小計 ***	3,886	8,124	3,825	4,299

校区別・町・丁目・大字別人口統計表

05

神野小学校

令和 6 . 8 . 末現在

5 ページ

町・丁目・大字名	世帯数	人口	男	女
駅前中央一丁目	262	456	219	237
駅前中央二丁目	555	1,018	475	543
駅前中央三丁目	179	346	161	185
神園一丁目	58	145	73	72
神園二丁目	267	557	259	298
神園三丁目	374	730	338	392
神園四丁目	216	351	154	197
神園五丁目	228	442	193	249
神園六丁目	51	102	49	53
神野西一丁目	204	457	211	246
神野西二丁目	303	604	288	316
神野西三丁目	441	1,005	466	539
神野西四丁目	497	1,127	545	582
神野東一丁目	268	512	223	289
神野東二丁目	198	323	162	161
神野東三丁目	227	388	200	188
神野東四丁目	291	580	275	305
多布施四丁目	729	1,347	609	738
天神二丁目	284	526	224	302
栄町	49	67	24	43
新中町	41	71	32	39
** 小計 **	5,722	11,154	5,180	5,974

校区別・町・丁目・大字別人口統計表

06 西与賀小学校

令和 6 . 8 . 末現在 6 ページ

町・丁目・大字名	世帯数	人口	男	女
末広二丁目	144	248	110	138
光一丁目	360	649	311	338
光二丁目	499	975	420	555
光三丁目	315	800	340	460
嘉瀬町大字十五	8	14	5	9
西与賀町大字高太郎	382	1,005	476	529
西与賀町大字屋外	731	1,574	759	815
西与賀町大字相応津	112	256	127	129
西与賀町字今津	106	210	94	116
*** 小計 ***	2,657	5,731	2,642	3,089

校区別・町・丁目・大字別人口統計表

07 嘉瀬小学校

令和 6 . 8 . 末現在 7 ページ

町・丁目・大字名	世帯数	人口	男	女
嘉瀬町大字荻野	481	1,103	522	581
嘉瀬町大字中原	868	1,754	778	976
嘉瀬町大字扇町	469	1,111	510	601
嘉瀬町大字十五	393	997	451	546
*** 小計 ***	2,211	4,965	2,261	2,704

校区別・町・丁目・大字別人口統計表

08 巨勢小学校

令和 6 . 8 . 末現在 8 ページ

町・丁目・大字名	世帯数	人口	男	女
巨勢町大字高尾	446	1,023	474	549
巨勢町大字修理田	497	1,257	616	641
巨勢町大字東西	95	207	98	109
巨勢町大字牛島	1,424	3,030	1,447	1,583
*** 小計 ***	2,462	5,517	2,635	2,882

校区別・町・丁目・大字別人口統計表

09 兵庫小学校

令和 6 . 8 . 末現在 9 ページ

町・丁目・大字名	世帯数	人口	男	女
駅前中央三丁目	150	300	139	161
兵庫南一丁目	684	1,535	727	808
兵庫南二丁目	557	1,177	558	619
兵庫南三丁目	470	1,015	428	587
兵庫南四丁目	326	674	315	359
兵庫北一丁目	599	1,480	703	777
兵庫北二丁目	757	1,429	668	761
兵庫北三丁目	234	486	215	271
兵庫北四丁目	92	237	113	124
兵庫北五丁目	270	672	322	350
兵庫北六丁目	244	436	214	222
兵庫北七丁目	344	790	375	415
大財北町	163	312	155	157
兵庫町大字湊	559	1,399	658	741
兵庫町大字西湊	100	312	157	155
兵庫町大字藤木	437	1,200	599	601
兵庫町大字瓦町	310	721	340	381
兵庫町大字若宮	418	1,020	500	520
*** 小計 ***	6,714	15,195	7,186	8,009

校区別・町・丁目・大字別人口統計表

10 高木瀬小学校

令和 6 . 8 . 末現在 10 ページ

町・丁目・大字名	世帯数	人口	男	女
日の出一丁目	555	1,068	526	542
高木瀬東一丁目	395	835	394	441
高木瀬東二丁目	383	809	392	417
高木瀬東三丁目	405	920	421	499
高木瀬東四丁目	454	948	428	520
高木瀬東五丁目	477	1,012	459	553
高木瀬東六丁目	519	922	388	534
高木瀬西一丁目	107	227	104	123
高木瀬西二丁目	395	853	415	438
高木瀬西三丁目	257	528	236	292
高木瀬西四丁目	450	1,036	502	534
高木瀬西五丁目	465	988	456	532
高木瀬西六丁目	19	38	16	22
高木瀬町大字東高木	501	1,095	487	608
高木瀬町大字長瀬	1,197	3,006	1,442	1,564
<p style="text-align: center;">** 小計 **</p>	6,579	14,285	6,666	7,619

校区別・町・丁目・大字別人口統計表

11 北川副小学校

令和 6 . 8 . 末現在 11 ページ

町・丁目・大字名	世帯数	人口	男	女
水ヶ江五丁目	83	174	89	85
水ヶ江六丁目	265	504	225	279
木原一丁目	578	1,245	585	660
木原二丁目	555	1,210	545	665
木原三丁目	388	875	397	478
南佐賀一丁目	340	697	353	344
南佐賀二丁目	317	683	323	360
南佐賀三丁目	349	718	332	386
朝日町	222	489	226	263
今宿町	192	369	156	213
新郷本町	635	1,321	580	741
北川副町大字江上	429	1,297	631	666
北川副町大字光法	935	2,222	1,034	1,188
北川副町大字新郷	234	543	255	288
** 小計 **	5,522	12,347	5,731	6,616

校区別・町・丁目・大字別人口統計表

12 本庄小学校

令和 6 . 8 . 末現在 12 ページ

町・丁目・大字名	世帯数	人口	男	女
水ヶ江五丁目	11	23	8	15
本庄町大字本庄	3,518	6,181	3,132	3,049
本庄町大字鹿子	441	998	486	512
本庄町大字正里	67	164	79	85
本庄町大字袋	1,173	2,606	1,258	1,348
本庄町大字末次	945	2,179	1,052	1,127
<p style="text-align: center;">** 小計 **</p>	6,155	12,151	6,015	6,136

校区別・町・丁目・大字別人口統計表

13 鍋島小学校

令和 6 . 8 . 末現在 13 ページ

町・丁目・大字名	世帯数	人口	男	女
鍋島一丁目	739	1,626	787	839
鍋島二丁目	651	1,347	635	712
鍋島三丁目	609	1,070	507	563
鍋島四丁目	365	651	312	339
鍋島五丁目	371	638	287	351
鍋島六丁目	522	938	434	504
御本町	207	501	238	263
鍋島町大字八戸溝	532	1,064	534	530
鍋島町大字森田	755	2,185	1,086	1,099
鍋島町大字鍋島	244	539	251	288
鍋島町大字蛸久	879	2,122	1,001	1,121
** 小計 **	5,874	12,681	6,072	6,609

校区別・町・丁目・大字別人口統計表

14 金立小学校

令和 6 . 8 . 末現在 14 ページ

町・丁目・大字名	世帯数	人口	男	女
金立町大字金立	1,113	2,116	1,042	1,074
金立町大字薬師丸	168	369	173	196
金立町大字千布	800	1,884	888	996
*** 小計 ***	2,081	4,369	2,103	2,266

校区別・町・丁目・大字別人口統計表

15 久保泉小学校

令和 6 . 8 . 末現在 15 ページ

町・丁目・大字名	世帯数	人口	男	女
金立町大字金立	2	5	3	2
久保泉町大字上和泉	361	839	403	436
久保泉町大字下和泉	485	949	485	464
久保泉町大字川久保	926	1,867	881	986
*** 小計 ***	1,774	3,660	1,772	1,888

校区別・町・丁目・大字別人口統計表

16 芙蓉小学校

令和 6 . 8 . 末現在 16 ページ

町・丁目・大字名	世帯数	人口	男	女
蓮池町大字蓮池	257	568	254	314
蓮池町大字見島	159	384	197	187
蓮池町大字小松	223	513	244	269
蓮池町大字古賀	105	209	101	108
*** 小計 ***	744	1,674	796	878

校区別・町・丁目・大字別人口統計表

17 新栄小学校

令和 6 . 8 . 末現在 17 ページ

町・丁目・大字名	世帯数	人口	男	女
天祐一丁目	456	854	404	450
天祐二丁目	306	621	300	321
新栄東一丁目	91	200	87	113
新栄東二丁目	172	438	203	235
新栄東三丁目	195	426	191	235
新栄東四丁目	263	538	223	315
新栄西一丁目	241	510	232	278
新栄西二丁目	158	379	183	196
新生町	238	564	268	296
天祐団地	203	267	106	161
中折町	19	38	16	22
緑小路	66	98	47	51
鍋島町大字八戸	814	1,854	892	962
*** 小計 ***	3,222	6,787	3,152	3,635

校区別・町・丁目・大字別人口統計表

18 若楠小学校

令和 6 . 8 . 末現在 18 ページ

町・丁目・大字名	世帯数	人口	男	女
神園三丁目	109	174	95	79
神野東三丁目	30	65	31	34
神野東四丁目	34	86	47	39
日の出一丁目	236	365	174	191
若宮一丁目	851	1,804	835	969
若宮二丁目	445	890	421	469
若宮三丁目	670	1,281	535	746
若楠一丁目	183	405	192	213
若楠二丁目	300	651	321	330
若楠三丁目	425	963	456	507
高木瀬西三丁目	5	10	4	6
新中町	273	661	299	362
高木瀬団地	131	158	76	82
八丁畷町	205	384	191	193
*** 小計 ***	3,897	7,897	3,677	4,220

校区別・町・丁目・大字別人口統計表

19 開成小学校

令和 6 . 8 . 末現在 19 ページ

町・丁目・大字名	世帯数	人口	男	女
神園五丁目	55	115	51	64
神園六丁目	132	292	130	162
八戸溝一丁目	292	641	309	332
八戸溝二丁目	223	428	204	224
八戸溝三丁目	196	392	191	201
開成一丁目	478	883	357	526
開成二丁目	389	851	398	453
開成三丁目	224	496	243	253
開成四丁目	154	335	159	176
開成五丁目	343	781	378	403
開成六丁目	360	833	404	429
鍋島町大字八戸溝	833	2,054	978	1,076
鍋島町大字森田	269	674	304	370
<p style="text-align: center;">** 小計 **</p>	3,948	8,775	4,106	4,669

校区別・町・丁目・大字別人口統計表

20 諸富北小学校

令和 6 . 8 . 末現在 20 ページ

町・丁目・大字名	世帯数	人口	男	女
諸富町大字大堂	463	1,042	510	532
諸富町大字徳富	1,408	3,178	1,530	1,648
諸富町大字諸富津	486	962	437	525
*** 小計 ***	2,357	5,182	2,477	2,705

校区別・町・丁目・大字別人口統計表

21 諸富南小学校

令和 6 . 8 . 末現在 21 ページ

町・丁目・大字名	世帯数	人口	男	女
諸富町大字寺井津	351	862	431	431
諸富町大字為重	935	2,321	1,106	1,215
諸富町大字山領	628	1,362	646	716
*** 小計 ***	1,914	4,545	2,183	2,362

校区別・町・丁目・大字別人口統計表

22 春日小学校

令和 6 . 8 . 末現在 22 ページ

町・丁目・大字名	世帯数	人口	男	女
大和町大字尼寺	3,359	7,557	3,566	3,991
大和町大字久池井	486	1,113	510	603
大和町大字八反原	25	50	24	26
*** 小計 ***	3,870	8,720	4,100	4,620

校区別・町・丁目・大字別人口統計表

23 川上小学校

令和 6 . 8 . 末現在 23 ページ

町・丁目・大字名	世帯数	人口	男	女
大和町大字川上	664	1,696	833	863
大和町大字東山田	754	2,023	950	1,073
大和町大字池上	291	769	356	413
大和町大字久留間	541	1,256	618	638
*** 小計 ***	2,250	5,744	2,757	2,987

校区別・町・丁目・大字別人口統計表

24 松梅小学校

令和 6 . 8 . 末現在 24 ページ

町・丁目・大字名	世帯数	人口	男	女
大和町大字梅野	159	398	189	209
大和町大字名尾	30	76	39	37
大和町大字松瀬	155	356	172	184
*** 小計 ***	344	830	400	430

校区別・町・丁目・大字別人口統計表

25 春日北小学校

令和 6 . 8 . 末現在 25 ページ

町・丁目・大字名	世帯数	人口	男	女
大和町大字久池井	3,336	7,852	3,746	4,106
大和町大字梅野	85	166	80	86
*** 小計 ***	3,421	8,018	3,826	4,192

校区別・町・丁目・大字別人口統計表

27 富士小学校

令和 6 . 8 . 末現在 26 ページ

町・丁目・大字名	世帯数	人口	男	女
富士町大字市川	65	181	87	94
富士町大字内野	146	247	129	118
富士町大字小副川	222	482	233	249
富士町大字鎌原	7	20	9	11
富士町大字上熊川	118	234	107	127
富士町大字下熊川	65	133	62	71
富士町大字杉山	36	89	43	46
富士町大字関屋	62	172	85	87
富士町大字菖木	19	37	18	19
富士町大字畑瀬	5	15	5	10
富士町大字古湯	177	386	179	207
富士町大字松瀬	38	81	40	41
<p style="text-align: center;">** 小計 **</p>	960	2,077	997	1,080

校区別・町・丁目・大字別人口統計表

28 北山小学校

令和 6 . 8 . 末現在 27 ページ

町・丁目・大字名	世帯数	人口	男	女
富士町大字大串	52	143	74	69
富士町大字大野	10	26	13	13
富士町大字上無津呂	68	149	77	72
富士町大字栗並	38	106	50	56
富士町大字下無津呂	55	118	58	60
富士町大字中原	34	82	39	43
富士町大字麻那古	52	115	54	61
*** 小計 ***	309	739	365	374

校区別・町・丁目・大字別人口統計表

29 北山東部小学校

令和 6 . 8 . 末現在 28 ページ

町・丁目・大字名	世帯数	人口	男	女
富士町大字上合瀬	27	80	36	44
富士町大字古場	53	125	63	62
富士町大字下合瀬	28	80	40	40
富士町大字関屋	4	10	4	6
富士町大字藤瀬	22	51	24	27
*** 小計 ***	134	346	167	179

校区別・町・丁目・大字別人口統計表

30 三瀬小学校

令和 6 . 8 . 末現在 29 ページ

町・丁目・大字名	世帯数	人口	男	女
三瀬村三瀬	253	527	250	277
三瀬村藤原	146	358	180	178
三瀬村杠	85	212	100	112
*** 小計 ***	484	1,097	530	567

校区別・町・丁目・大字別人口統計表

31 中川副小学校

令和 6 . 8 . 末現在 30 ページ

町・丁目・大字名	世帯数	人口	男	女
川副町大字福富	566	1,141	567	574
川副町大字早津江津	215	461	215	246
川副町大字早津江	474	1,106	523	583
*** 小計 ***	1,255	2,708	1,305	1,403

校区別・町・丁目・大字別人口統計表

32 大詫間小学校

令和 6 . 8 . 末現在 31 ページ

町・丁目・大字名	世帯数	人口	男	女
川副町大字大詫間	540	1,414	697	717
** 小計 **	540	1,414	697	717

校区別・町・丁目・大字別人口統計表

33 南川副小学校

令和 6 . 8 . 末現在 32 ページ

町・丁目・大字名	世帯数	人口	男	女
川副町大字犬井道	1,131	2,815	1,327	1,488
川副町大字鹿江	1,075	2,610	1,239	1,371
*** 小計 ***	2,206	5,425	2,566	2,859

校区別・町・丁目・大字別人口統計表

34 西川副小学校

令和 6 . 8 . 末現在 33 ページ

町・丁目・大字名	世帯数	人口	男	女
川副町大字南里	832	1,910	910	1,000
川副町大字西古賀	659	1,647	768	879
川副町大字小々森	672	1,694	836	858
*** 小計 ***	2,163	5,251	2,514	2,737

校区別・町・丁目・大字別人口統計表

35 東与賀小学校

令和 6 . 8 . 末現在 34 ページ

町・丁目・大字名	世帯数	人口	男	女
東与賀町大字下古賀	1,285	3,389	1,659	1,730
東与賀町大字田中	985	2,547	1,198	1,349
東与賀町大字飯盛	688	1,657	797	860
*** 小計 ***	2,958	7,593	3,654	3,939

校区別・町・丁目・大字別人口統計表

36 思斉小学校

令和 6 . 8 . 末現在 35 ページ

町・丁目・大字名	世帯数	人口	男	女
久保田町大字徳万	1,046	2,450	1,124	1,326
久保田町大字新田	691	1,785	858	927
久保田町大字久富	704	1,724	831	893
久保田町大字久保田	465	1,154	554	600
久保田町大字江戸	78	163	78	85
*** 小計 ***	2,984	7,276	3,445	3,831
*** 総計 ***	104,494	226,700	107,239	119,461

校 区 別 年 齢 別 人 口 統 計 表

1 勸興小学校

令和 6 . 8 . 末現在 1 ページ

年 齢	男	女	人 口	年 齢	男	女	人 口
0 歳	16	15	31	36 歳	32	26	58
1 歳	13	22	35	37 歳	36	43	79
2 歳	18	15	33	38 歳	48	32	80
3 歳	23	25	48	39 歳	30	28	58
4 歳	19	11	30	40 歳	31	45	76
5 歳	22	19	41	41 歳	40	35	75
6 歳	26	19	45	42 歳	33	34	67
7 歳	24	17	41	43 歳	54	44	98
8 歳	18	26	44	44 歳	38	46	84
9 歳	26	26	52	45 歳	43	42	85
10 歳	24	27	51	46 歳	54	56	110
11 歳	20	33	53	47 歳	48	54	102
12 歳	33	22	55	48 歳	51	52	103
13 歳	38	31	69	49 歳	55	50	105
14 歳	29	36	65	50 歳	56	56	112
15 歳	23	31	54	51 歳	37	69	106
16 歳	33	33	66	52 歳	45	59	104
17 歳	35	29	64	53 歳	57	50	107
18 歳	20	45	65	54 歳	46	49	95
19 歳	28	31	59	55 歳	47	46	93
20 歳	21	42	63	56 歳	56	55	111
21 歳	31	33	64	57 歳	48	61	109
22 歳	33	46	79	58 歳	41	37	78
23 歳	40	47	87	59 歳	46	49	95
24 歳	38	46	84	60 歳	52	54	106
25 歳	29	44	73	61 歳	44	36	80
26 歳	34	29	63	62 歳	42	50	92
27 歳	40	44	84	63 歳	36	56	92
28 歳	32	34	66	64 歳	48	54	102
29 歳	23	26	49	65 歳	35	44	79
30 歳	32	26	58	66 歳	35	43	78
31 歳	29	34	63	67 歳	25	43	68
32 歳	27	27	54	68 歳	32	55	87
33 歳	39	30	69	69 歳	38	41	79
34 歳	30	29	59	70 歳	40	37	77
35 歳	37	24	61	71 歳	45	45	90

校 区 別 年 齢 別 人 口 統 計 表

1 勸興小学校

令和 6 . 8 . 末現在 2 ページ

年 齢	男	女	人 口			
72 歳	35	41	76			
73 歳	37	34	71			
74 歳	24	52	76			
75 歳	40	70	110			
76 歳	34	56	90			
77 歳	34	54	88			
78 歳	22	26	48			
79 歳	21	34	55			
80 歳	33	44	77			
81 歳	18	40	58			
82 歳	23	47	70			
83 歳	25	37	62			
84 歳	25	35	60			
85 歳	19	26	45			
86 歳	19	31	50			
87 歳	8	27	35			
88 歳	11	29	40			
89 歳	5	22	27			
90 歳	7	21	28			
91 歳	7	16	23			
92 歳	6	12	18			
93 歳	6	9	15			
94 歳	2	8	10			
95 歳	1	12	13			
96 歳	1	10	11			
97 歳	2	8	10			
98 歳	1	2	3			
99 歳	0	5	5			
100 歳	1	0	1			
101 歳	1	0	1			
102 歳	0	1	1			
103 歳	0	1	1			
104 歳	0	0	0			
105 歳	0	1	1			
** 合計 **	3,015	3,561	6,576			

校 区 別 年 齢 別 人 口 統 計 表

2 循誘小学校

令和 6 . 8 . 末現在 3 ページ

年 齢	男	女	人 口	年 齢	男	女	人 口
0 歳	28	24	52	36 歳	45	36	81
1 歳	33	34	67	37 歳	47	58	105
2 歳	34	32	66	38 歳	67	41	108
3 歳	30	28	58	39 歳	63	58	121
4 歳	26	24	50	40 歳	60	51	111
5 歳	24	31	55	41 歳	38	53	91
6 歳	33	39	72	42 歳	46	42	88
7 歳	36	27	63	43 歳	58	51	109
8 歳	39	22	61	44 歳	48	68	116
9 歳	31	28	59	45 歳	63	62	125
10 歳	31	21	52	46 歳	55	56	111
11 歳	26	26	52	47 歳	63	68	131
12 歳	24	34	58	48 歳	49	63	112
13 歳	36	30	66	49 歳	64	62	126
14 歳	42	37	79	50 歳	62	63	125
15 歳	33	41	74	51 歳	62	67	129
16 歳	37	29	66	52 歳	65	54	119
17 歳	31	41	72	53 歳	59	62	121
18 歳	31	30	61	54 歳	48	53	101
19 歳	38	42	80	55 歳	62	54	116
20 歳	24	38	62	56 歳	62	62	124
21 歳	48	39	87	57 歳	51	50	101
22 歳	51	42	93	58 歳	47	55	102
23 歳	48	59	107	59 歳	55	65	120
24 歳	48	52	100	60 歳	49	84	133
25 歳	37	49	86	61 歳	46	59	105
26 歳	51	53	104	62 歳	40	56	96
27 歳	46	47	93	63 歳	47	63	110
28 歳	61	50	111	64 歳	42	66	108
29 歳	41	40	81	65 歳	41	65	106
30 歳	55	45	100	66 歳	54	67	121
31 歳	55	67	122	67 歳	46	52	98
32 歳	51	60	111	68 歳	65	50	115
33 歳	46	40	86	69 歳	56	50	106
34 歳	46	57	103	70 歳	51	52	103
35 歳	47	46	93	71 歳	52	57	109

校 区 別 年 齢 別 人 口 統 計 表

2 循誘小学校

令和 6 . 8 . 末現在 4 ページ

年 齢	男	女	人 口			
72 歳	62	73	135			
73 歳	52	67	119			
74 歳	45	77	122			
75 歳	56	77	133			
76 歳	54	82	136			
77 歳	43	73	116			
78 歳	21	45	66			
79 歳	33	45	78			
80 歳	40	70	110			
81 歳	26	61	87			
82 歳	28	46	74			
83 歳	35	50	85			
84 歳	33	55	88			
85 歳	19	42	61			
86 歳	16	42	58			
87 歳	22	44	66			
88 歳	19	29	48			
89 歳	13	40	53			
90 歳	14	32	46			
91 歳	9	31	40			
92 歳	6	24	30			
93 歳	14	23	37			
94 歳	3	9	12			
95 歳	1	15	16			
96 歳	5	11	16			
97 歳	3	4	7			
98 歳	1	5	6			
99 歳	0	4	4			
100 歳	1	0	1			
101 歳	0	1	1			
102 歳	0	1	1			
103 歳	0	1	1			
** 合計 **	4,000	4,658	8,658			

校 区 別 年 齢 別 人 口 統 計 表

3 日新小学校

令和 6 . 8 . 末現在 5 ページ

年 齢	男	女	人 口	年 齢	男	女	人 口
0 歳	25	22	47	36 歳	52	55	107
1 歳	29	30	59	37 歳	44	71	115
2 歳	34	24	58	38 歳	44	48	92
3 歳	34	32	66	39 歳	47	60	107
4 歳	32	28	60	40 歳	48	47	95
5 歳	33	21	54	41 歳	54	47	101
6 歳	42	40	82	42 歳	57	54	111
7 歳	33	39	72	43 歳	55	54	109
8 歳	42	34	76	44 歳	48	46	94
9 歳	35	32	67	45 歳	51	53	104
10 歳	37	27	64	46 歳	54	57	111
11 歳	43	35	78	47 歳	39	62	101
12 歳	49	34	83	48 歳	52	62	114
13 歳	44	43	87	49 歳	62	53	115
14 歳	34	35	69	50 歳	69	61	130
15 歳	42	40	82	51 歳	52	65	117
16 歳	54	45	99	52 歳	58	55	113
17 歳	44	42	86	53 歳	65	74	139
18 歳	54	65	119	54 歳	47	57	104
19 歳	45	37	82	55 歳	52	60	112
20 歳	55	46	101	56 歳	70	60	130
21 歳	74	59	133	57 歳	67	54	121
22 歳	59	36	95	58 歳	44	72	116
23 歳	66	44	110	59 歳	70	81	151
24 歳	59	47	106	60 歳	56	55	111
25 歳	62	49	111	61 歳	64	48	112
26 歳	45	43	88	62 歳	66	55	121
27 歳	48	44	92	63 歳	55	51	106
28 歳	51	50	101	64 歳	51	55	106
29 歳	56	52	108	65 歳	51	79	130
30 歳	50	34	84	66 歳	61	60	121
31 歳	36	38	74	67 歳	47	65	112
32 歳	46	42	88	68 歳	59	72	131
33 歳	39	41	80	69 歳	60	70	130
34 歳	47	32	79	70 歳	51	66	117
35 歳	51	41	92	71 歳	62	81	143

校 区 別 年 齢 別 人 口 統 計 表

3 日新小学校

令和 6 . 8 . 末現在 6 ページ

年 齢	男	女	人 口			
72 歳	56	63	119			
73 歳	66	81	147			
74 歳	59	75	134			
75 歳	66	62	128			
76 歳	73	87	160			
77 歳	62	72	134			
78 歳	39	39	78			
79 歳	32	49	81			
80 歳	35	44	79			
81 歳	33	58	91			
82 歳	46	63	109			
83 歳	34	57	91			
84 歳	23	46	69			
85 歳	28	36	64			
86 歳	21	46	67			
87 歳	17	27	44			
88 歳	16	34	50			
89 歳	15	38	53			
90 歳	17	30	47			
91 歳	16	38	54			
92 歳	23	37	60			
93 歳	8	29	37			
94 歳	5	19	24			
95 歳	5	16	21			
96 歳	3	22	25			
97 歳	3	9	12			
98 歳	3	10	13			
99 歳	4	5	9			
100 歳	0	6	6			
101 歳	1	1	2			
*** 合計 ***	4,422	4,767	9,189			

校 区 別 年 齢 別 人 口 統 計 表

4 赤松小学校

令和 6 . 8 . 末現在 7 ページ

年 齢	男	女	人 口	年 齢	男	女	人 口
0 歳	21	23	44	36 歳	41	44	85
1 歳	28	19	47	37 歳	33	39	72
2 歳	31	26	57	38 歳	40	58	98
3 歳	31	30	61	39 歳	56	48	104
4 歳	32	36	68	40 歳	59	54	113
5 歳	30	42	72	41 歳	57	60	117
6 歳	47	35	82	42 歳	44	72	116
7 歳	43	35	78	43 歳	50	73	123
8 歳	59	51	110	44 歳	70	54	124
9 歳	45	47	92	45 歳	44	59	103
10 歳	46	49	95	46 歳	61	61	122
11 歳	41	44	85	47 歳	53	70	123
12 歳	43	42	85	48 歳	67	61	128
13 歳	51	37	88	49 歳	42	67	109
14 歳	40	38	78	50 歳	69	57	126
15 歳	48	49	97	51 歳	71	80	151
16 歳	46	50	96	52 歳	53	65	118
17 歳	33	34	67	53 歳	55	72	127
18 歳	52	56	108	54 歳	69	65	134
19 歳	39	51	90	55 歳	54	54	108
20 歳	42	44	86	56 歳	63	66	129
21 歳	44	33	77	57 歳	46	39	85
22 歳	45	50	95	58 歳	33	51	84
23 歳	36	32	68	59 歳	58	66	124
24 歳	38	41	79	60 歳	52	52	104
25 歳	26	28	54	61 歳	53	52	105
26 歳	44	31	75	62 歳	57	54	111
27 歳	30	34	64	63 歳	59	59	118
28 歳	34	32	66	64 歳	50	58	108
29 歳	36	28	64	65 歳	49	49	98
30 歳	37	34	71	66 歳	47	52	99
31 歳	43	39	82	67 歳	45	55	100
32 歳	33	24	57	68 歳	46	66	112
33 歳	32	48	80	69 歳	46	46	92
34 歳	29	30	59	70 歳	46	45	91
35 歳	31	40	71	71 歳	35	57	92

校 区 別 年 齢 別 人 口 統 計 表

4 赤松小学校

令和 6 . 8 . 末現在 8 ページ

年 齢	男	女	人 口			
72 歳	45	54	99			
73 歳	62	51	113			
74 歳	60	63	123			
75 歳	37	55	92			
76 歳	36	60	96			
77 歳	35	50	85			
78 歳	25	24	49			
79 歳	22	47	69			
80 歳	27	33	60			
81 歳	22	37	59			
82 歳	24	29	53			
83 歳	27	31	58			
84 歳	21	36	57			
85 歳	18	25	43			
86 歳	12	29	41			
87 歳	21	25	46			
88 歳	14	27	41			
89 歳	10	32	42			
90 歳	8	26	34			
91 歳	9	23	32			
92 歳	6	20	26			
93 歳	8	15	23			
94 歳	6	16	22			
95 歳	2	11	13			
96 歳	3	13	16			
97 歳	2	11	13			
98 歳	2	5	7			
99 歳	2	2	4			
100 歳	0	2	2			
101 歳	0	1	1			
102 歳	0	2	2			
103 歳	0	0	0			
104 歳	0	1	1			
105 歳	0	1	1			
** 合計 **	3,825	4,299	8,124			

校 区 別 年 齢 別 人 口 統 計 表

5 神野小学校

令和 6 . 8 . 末現在 9 ページ

年 齢		男	女	人 口	年 齢		男	女	人 口
0 歳		30	32	62	36 歳		59	56	115
1 歳		39	22	61	37 歳		59	64	123
2 歳		42	46	88	38 歳		46	48	94
3 歳		40	31	71	39 歳		67	76	143
4 歳		44	43	87	40 歳		63	60	123
5 歳		42	38	80	41 歳		67	88	155
6 歳		43	47	90	42 歳		77	82	159
7 歳		49	38	87	43 歳		61	84	145
8 歳		44	55	99	44 歳		87	84	171
9 歳		43	50	93	45 歳		83	71	154
10 歳		51	52	103	46 歳		69	80	149
11 歳		37	43	80	47 歳		68	88	156
12 歳		60	52	112	48 歳		77	95	172
13 歳		57	45	102	49 歳		89	82	171
14 歳		51	58	109	50 歳		71	98	169
15 歳		52	57	109	51 歳		84	94	178
16 歳		64	47	111	52 歳		74	71	145
17 歳		57	62	119	53 歳		79	87	166
18 歳		48	54	102	54 歳		83	87	170
19 歳		53	59	112	55 歳		81	90	171
20 歳		56	55	111	56 歳		68	94	162
21 歳		55	47	102	57 歳		87	81	168
22 歳		53	56	109	58 歳		72	81	153
23 歳		67	71	138	59 歳		79	97	176
24 歳		52	60	112	60 歳		66	92	158
25 歳		63	60	123	61 歳		79	90	169
26 歳		43	52	95	62 歳		81	67	148
27 歳		49	41	90	63 歳		63	75	138
28 歳		55	49	104	64 歳		71	87	158
29 歳		62	70	132	65 歳		57	85	142
30 歳		61	56	117	66 歳		62	67	129
31 歳		40	56	96	67 歳		75	71	146
32 歳		44	54	98	68 歳		69	64	133
33 歳		53	47	100	69 歳		70	88	158
34 歳		63	52	115	70 歳		79	79	158
35 歳		64	58	122	71 歳		60	96	156

校 区 別 年 齢 別 人 口 統 計 表

5 神野小学校

令和 6 . 8 . 末現在 10 ページ

年 齢	男	女	人 口		
72 歳	71	84	155		
73 歳	54	100	154		
74 歳	70	82	152		
75 歳	82	88	170		
76 歳	57	79	136		
77 歳	52	70	122		
78 歳	23	38	61		
79 歳	37	41	78		
80 歳	42	62	104		
81 歳	37	51	88		
82 歳	29	68	97		
83 歳	22	43	65		
84 歳	34	53	87		
85 歳	14	35	49		
86 歳	21	48	69		
87 歳	23	37	60		
88 歳	18	49	67		
89 歳	20	40	60		
90 歳	12	32	44		
91 歳	11	36	47		
92 歳	10	31	41		
93 歳	9	24	33		
94 歳	10	17	27		
95 歳	4	19	23		
96 歳	3	8	11		
97 歳	4	10	14		
98 歳	2	7	9		
99 歳	1	1	2		
100 歳	0	4	4		
101 歳	0	2	2		
102 歳	0	1	1		
*** 合計 ***	5,180	5,974	11,154		

校 区 別 年 齢 別 人 口 統 計 表

6 西与賀小学校

令和 6 . 8 . 末現在 11 ページ

年 齢		男	女	人 口	年 齢		男	女	人 口
0 歳		27	11	38	36 歳		30	41	71
1 歳		19	18	37	37 歳		35	30	65
2 歳		25	19	44	38 歳		29	25	54
3 歳		35	31	66	39 歳		30	39	69
4 歳		27	28	55	40 歳		37	31	68
5 歳		26	32	58	41 歳		41	35	76
6 歳		22	35	57	42 歳		34	43	77
7 歳		27	31	58	43 歳		39	36	75
8 歳		28	24	52	44 歳		34	33	67
9 歳		33	37	70	45 歳		32	41	73
10 歳		25	22	47	46 歳		27	31	58
11 歳		25	29	54	47 歳		31	30	61
12 歳		29	20	49	48 歳		32	35	67
13 歳		28	37	65	49 歳		49	33	82
14 歳		38	22	60	50 歳		35	31	66
15 歳		24	22	46	51 歳		40	36	76
16 歳		19	32	51	52 歳		34	31	65
17 歳		32	21	53	53 歳		37	40	77
18 歳		19	26	45	54 歳		45	50	95
19 歳		31	21	52	55 歳		34	41	75
20 歳		22	38	60	56 歳		29	33	62
21 歳		24	25	49	57 歳		26	34	60
22 歳		25	29	54	58 歳		22	30	52
23 歳		29	19	48	59 歳		36	36	72
24 歳		23	27	50	60 歳		27	48	75
25 歳		24	23	47	61 歳		39	40	79
26 歳		16	20	36	62 歳		32	47	79
27 歳		18	23	41	63 歳		37	31	68
28 歳		32	29	61	64 歳		23	41	64
29 歳		20	18	38	65 歳		36	31	67
30 歳		23	26	49	66 歳		28	42	70
31 歳		33	30	63	67 歳		36	40	76
32 歳		31	27	58	68 歳		38	46	84
33 歳		23	41	64	69 歳		29	47	76
34 歳		44	39	83	70 歳		37	28	65
35 歳		28	24	52	71 歳		34	51	85

校 区 別 年 齢 別 人 口 統 計 表

6 西与賀小学校

令和 6 . 8 . 末現在 12 ページ

年 齢	男	女	人 口			
72 歳	37	49	86			
73 歳	36	54	90			
74 歳	41	51	92			
75 歳	40	48	88			
76 歳	41	49	90			
77 歳	19	44	63			
78 歳	24	37	61			
79 歳	22	36	58			
80 歳	25	51	76			
81 歳	29	50	79			
82 歳	17	32	49			
83 歳	26	28	54			
84 歳	19	33	52			
85 歳	14	22	36			
86 歳	13	21	34			
87 歳	10	32	42			
88 歳	11	22	33			
89 歳	13	20	33			
90 歳	11	18	29			
91 歳	4	15	19			
92 歳	4	18	22			
93 歳	5	16	21			
94 歳	6	12	18			
95 歳	2	8	10			
96 歳	4	6	10			
97 歳	1	9	10			
98 歳	0	6	6			
99 歳	0	2	2			
100 歳	0	4	4			
101 歳	0	2	2			
102 歳	0	1	1			
** 合計 **	2,642	3,089	5,731			

校 区 別 年 齢 別 人 口 統 計 表

7 嘉瀬小学校

令和 6 . 8 . 末現在 13 ページ

年 齢	男	女	人 口	年 齢	男	女	人 口
0 歳	19	18	37	36 歳	27	27	54
1 歳	15	21	36	37 歳	26	27	53
2 歳	21	26	47	38 歳	31	27	58
3 歳	28	26	54	39 歳	23	35	58
4 歳	22	23	45	40 歳	26	28	54
5 歳	24	20	44	41 歳	35	31	66
6 歳	20	25	45	42 歳	20	35	55
7 歳	22	25	47	43 歳	25	26	51
8 歳	19	23	42	44 歳	29	20	49
9 歳	35	21	56	45 歳	36	26	62
10 歳	20	24	44	46 歳	25	33	58
11 歳	16	34	50	47 歳	22	26	48
12 歳	22	26	48	48 歳	23	40	63
13 歳	18	14	32	49 歳	34	37	71
14 歳	22	26	48	50 歳	22	28	50
15 歳	23	20	43	51 歳	37	24	61
16 歳	20	23	43	52 歳	30	28	58
17 歳	22	13	35	53 歳	32	23	55
18 歳	13	16	29	54 歳	33	36	69
19 歳	22	28	50	55 歳	23	31	54
20 歳	15	22	37	56 歳	29	35	64
21 歳	14	22	36	57 歳	21	27	48
22 歳	26	19	45	58 歳	21	36	57
23 歳	16	15	31	59 歳	23	27	50
24 歳	19	22	41	60 歳	25	26	51
25 歳	13	19	32	61 歳	35	29	64
26 歳	17	24	41	62 歳	25	35	60
27 歳	20	14	34	63 歳	34	35	69
28 歳	21	22	43	64 歳	31	36	67
29 歳	28	21	49	65 歳	31	36	67
30 歳	24	34	58	66 歳	34	40	74
31 歳	31	22	53	67 歳	36	48	84
32 歳	25	22	47	68 歳	34	40	74
33 歳	34	16	50	69 歳	41	27	68
34 歳	19	25	44	70 歳	33	32	65
35 歳	26	29	55	71 歳	30	37	67

校 区 別 年 齢 別 人 口 統 計 表

7 嘉瀬小学校

令和 6 . 8 . 末現在 14 ページ

年 齢	男	女	人 口	年 齢	男	女	人 口
72 歳	32	44	76	108 歳	0	0	0
73 歳	39	33	72	109 歳	0	1	1
74 歳	25	43	68	**合計**	2,261	2,704	4,965
75 歳	39	48	87				
76 歳	36	39	75				
77 歳	43	36	79				
78 歳	14	33	47				
79 歳	12	29	41				
80 歳	18	38	56				
81 歳	13	21	34				
82 歳	21	34	55				
83 歳	19	37	56				
84 歳	17	33	50				
85 歳	19	33	52				
86 歳	15	25	40				
87 歳	11	29	40				
88 歳	16	23	39				
89 歳	11	34	45				
90 歳	11	29	40				
91 歳	10	25	35				
92 歳	7	22	29				
93 歳	6	21	27				
94 歳	3	20	23				
95 歳	7	13	20				
96 歳	3	3	6				
97 歳	0	9	9				
98 歳	1	7	8				
99 歳	0	4	4				
100 歳	0	3	3				
101 歳	0	0	0				
102 歳	0	1	1				
103 歳	0	0	0				
104 歳	0	0	0				
105 歳	0	0	0				
106 歳	0	0	0				
107 歳	0	0	0				

校 区 別 年 齢 別 人 口 統 計 表

8 巨勢小学校

令和 6 . 8 . 末現在 15 ページ

年 齢		男	女	人 口	年 齢		男	女	人 口
0 歳		25	30	55	36 歳		30	36	66
1 歳		25	33	58	37 歳		40	46	86
2 歳		28	20	48	38 歳		27	37	64
3 歳		29	26	55	39 歳		39	43	82
4 歳		34	31	65	40 歳		42	48	90
5 歳		41	32	73	41 歳		42	43	85
6 歳		25	23	48	42 歳		48	37	85
7 歳		44	28	72	43 歳		41	33	74
8 歳		36	30	66	44 歳		44	45	89
9 歳		32	28	60	45 歳		33	52	85
10 歳		39	39	78	46 歳		43	38	81
11 歳		28	23	51	47 歳		42	35	77
12 歳		40	25	65	48 歳		43	36	79
13 歳		34	28	62	49 歳		32	40	72
14 歳		22	32	54	50 歳		41	38	79
15 歳		35	33	68	51 歳		51	36	87
16 歳		29	28	57	52 歳		40	40	80
17 歳		18	19	37	53 歳		30	38	68
18 歳		24	23	47	54 歳		27	37	64
19 歳		34	18	52	55 歳		33	33	66
20 歳		32	17	49	56 歳		37	31	68
21 歳		19	27	46	57 歳		26	33	59
22 歳		18	18	36	58 歳		32	35	67
23 歳		20	25	45	59 歳		29	28	57
24 歳		25	25	50	60 歳		20	26	46
25 歳		28	26	54	61 歳		36	24	60
26 歳		24	23	47	62 歳		18	33	51
27 歳		38	27	65	63 歳		32	22	54
28 歳		26	28	54	64 歳		18	21	39
29 歳		31	37	68	65 歳		15	35	50
30 歳		32	44	76	66 歳		33	20	53
31 歳		30	30	60	67 歳		14	23	37
32 歳		45	40	85	68 歳		26	45	71
33 歳		39	42	81	69 歳		30	34	64
34 歳		32	36	68	70 歳		25	35	60
35 歳		33	35	68	71 歳		27	45	72

校 区 別 年 齢 別 人 口 統 計 表

8 巨勢小学校

令和 6 . 8 . 末現在 16 ページ

年 齢	男	女	人 口			
72 歳	37	37	74			
73 歳	27	29	56			
74 歳	32	39	71			
75 歳	35	43	78			
76 歳	36	39	75			
77 歳	25	36	61			
78 歳	20	29	49			
79 歳	11	23	34			
80 歳	23	34	57			
81 歳	12	29	41			
82 歳	15	22	37			
83 歳	12	28	40			
84 歳	7	29	36			
85 歳	7	23	30			
86 歳	10	23	33			
87 歳	14	16	30			
88 歳	3	11	14			
89 歳	10	14	24			
90 歳	6	13	19			
91 歳	0	9	9			
92 歳	4	15	19			
93 歳	4	4	8			
94 歳	0	5	5			
95 歳	2	9	11			
96 歳	1	2	3			
97 歳	1	2	3			
98 歳	0	4	4			
99 歳	0	3	3			
100 歳	0	1	1			
101 歳	1	0	1			
102 歳	0	0	0			
103 歳	0	1	1			
** 合計 **	2,635	2,882	5,517			

校 区 別 年 齢 別 人 口 統 計 表

9 兵庫小学校

令和 6 . 8 . 末現在 17 ページ

年 齢		男	女	人 口	年 齢		男	女	人 口
0 歳		74	50	124	36 歳		85	90	175
1 歳		65	60	125	37 歳		92	86	178
2 歳		89	57	146	38 歳		84	91	175
3 歳		67	80	147	39 歳		81	104	185
4 歳		75	53	128	40 歳		72	117	189
5 歳		64	84	148	41 歳		91	101	192
6 歳		69	79	148	42 歳		109	105	214
7 歳		85	83	168	43 歳		121	124	245
8 歳		70	84	154	44 歳		102	127	229
9 歳		95	89	184	45 歳		112	129	241
10 歳		107	92	199	46 歳		125	130	255
11 歳		85	76	161	47 歳		107	125	232
12 歳		81	97	178	48 歳		127	126	253
13 歳		98	94	192	49 歳		124	128	252
14 歳		75	86	161	50 歳		129	161	290
15 歳		97	81	178	51 歳		111	148	259
16 歳		87	92	179	52 歳		131	142	273
17 歳		95	83	178	53 歳		127	119	246
18 歳		87	82	169	54 歳		110	124	234
19 歳		75	81	156	55 歳		98	117	215
20 歳		84	80	164	56 歳		111	130	241
21 歳		74	89	163	57 歳		99	136	235
22 歳		98	98	196	58 歳		74	97	171
23 歳		80	89	169	59 歳		107	107	214
24 歳		91	88	179	60 歳		75	110	185
25 歳		79	81	160	61 歳		102	97	199
26 歳		85	86	171	62 歳		100	98	198
27 歳		78	95	173	63 歳		90	95	185
28 歳		81	94	175	64 歳		84	65	149
29 歳		88	86	174	65 歳		83	86	169
30 歳		77	99	176	66 歳		74	78	152
31 歳		87	105	192	67 歳		62	86	148
32 歳		83	93	176	68 歳		72	77	149
33 歳		84	73	157	69 歳		79	80	159
34 歳		88	79	167	70 歳		51	59	110
35 歳		73	89	162	71 歳		64	85	149

校 区 別 年 齢 別 人 口 統 計 表

9 兵庫小学校

令和 6 . 8 . 末現在 18 ページ

年 齢	男	女	人 口			
72 歳	62	88	150			
73 歳	81	80	161			
74 歳	68	72	140			
75 歳	63	92	155			
76 歳	68	79	147			
77 歳	45	72	117			
78 歳	28	43	71			
79 歳	43	47	90			
80 歳	38	61	99			
81 歳	28	43	71			
82 歳	38	49	87			
83 歳	25	36	61			
84 歳	25	36	61			
85 歳	27	33	60			
86 歳	26	38	64			
87 歳	18	34	52			
88 歳	14	37	51			
89 歳	9	24	33			
90 歳	16	29	45			
91 歳	6	27	33			
92 歳	7	27	34			
93 歳	2	18	20			
94 歳	4	21	25			
95 歳	4	10	14			
96 歳	2	10	12			
97 歳	4	6	10			
98 歳	0	1	1			
99 歳	0	5	5			
100 歳	0	1	1			
101 歳	0	1	1			
102 歳	0	1	1			
103 歳	0	0	0			
104 歳	0	1	1			
*** 合計 ***	7,186	8,009	15,195			

校 区 別 年 齢 別 人 口 統 計 表

10 高木瀬小学校

令和 6 . 8 . 末現在 19 ページ

年 齢	男	女	人 口	年 齢	男	女	人 口
0 歳	48	54	102	36 歳	77	82	159
1 歳	44	64	108	37 歳	100	100	200
2 歳	55	75	130	38 歳	69	91	160
3 歳	72	60	132	39 歳	87	112	199
4 歳	59	80	139	40 歳	98	85	183
5 歳	78	59	137	41 歳	87	85	172
6 歳	72	64	136	42 歳	99	86	185
7 歳	64	70	134	43 歳	82	99	181
8 歳	63	69	132	44 歳	98	88	186
9 歳	81	70	151	45 歳	75	91	166
10 歳	67	68	135	46 歳	79	84	163
11 歳	74	72	146	47 歳	93	100	193
12 歳	74	65	139	48 歳	96	102	198
13 歳	67	70	137	49 歳	103	91	194
14 歳	73	79	152	50 歳	115	107	222
15 歳	62	47	109	51 歳	115	118	233
16 歳	63	72	135	52 歳	131	99	230
17 歳	67	76	143	53 歳	86	96	182
18 歳	70	65	135	54 歳	94	97	191
19 歳	95	67	162	55 歳	88	93	181
20 歳	70	67	137	56 歳	80	71	151
21 歳	70	70	140	57 歳	77	84	161
22 歳	64	65	129	58 歳	70	67	137
23 歳	70	65	135	59 歳	88	89	177
24 歳	66	67	133	60 歳	59	84	143
25 歳	58	67	125	61 歳	66	68	134
26 歳	59	59	118	62 歳	64	80	144
27 歳	60	51	111	63 歳	71	111	182
28 歳	65	56	121	64 歳	67	86	153
29 歳	60	71	131	65 歳	78	83	161
30 歳	58	72	130	66 歳	83	81	164
31 歳	58	68	126	67 歳	73	85	158
32 歳	61	79	140	68 歳	73	88	161
33 歳	82	65	147	69 歳	91	98	189
34 歳	74	79	153	70 歳	76	105	181
35 歳	72	85	157	71 歳	90	108	198

校 区 別 年 齢 別 人 口 統 計 表

10 高木瀬小学校

令和 6 . 8 . 末現在 20 ページ

年 齢	男	女	人 口			
72 歳	79	99	178			
73 歳	92	101	193			
74 歳	97	117	214			
75 歳	85	129	214			
76 歳	87	122	209			
77 歳	82	107	189			
78 歳	46	74	120			
79 歳	60	85	145			
80 歳	57	95	152			
81 歳	61	106	167			
82 歳	63	100	163			
83 歳	56	90	146			
84 歳	61	81	142			
85 歳	40	61	101			
86 歳	37	63	100			
87 歳	43	64	107			
88 歳	37	61	98			
89 歳	17	53	70			
90 歳	21	47	68			
91 歳	14	54	68			
92 歳	17	34	51			
93 歳	12	41	53			
94 歳	7	21	28			
95 歳	11	25	36			
96 歳	2	15	17			
97 歳	6	14	20			
98 歳	1	14	15			
99 歳	1	6	7			
100 歳	0	7	7			
101 歳	0	3	3			
102 歳	1	3	4			
103 歳	0	1	1			
** 合計 **	6,666	7,619	14,285			

校 区 別 年 齢 別 人 口 統 計 表

11 北川副小学校

令和 6 . 8 . 末現在 21 ページ

年 齢		男	女	人 口	年 齢		男	女	人 口
0 歳		46	51	97	36 歳		62	81	143
1 歳		55	51	106	37 歳		83	86	169
2 歳		52	54	106	38 歳		70	89	159
3 歳		55	44	99	39 歳		75	75	150
4 歳		49	58	107	40 歳		71	81	152
5 歳		59	59	118	41 歳		73	86	159
6 歳		68	62	130	42 歳		62	105	167
7 歳		76	59	135	43 歳		101	67	168
8 歳		65	77	142	44 歳		110	87	197
9 歳		73	68	141	45 歳		88	80	168
10 歳		69	63	132	46 歳		74	68	142
11 歳		69	87	156	47 歳		91	85	176
12 歳		55	70	125	48 歳		78	98	176
13 歳		66	79	145	49 歳		92	99	191
14 歳		67	67	134	50 歳		89	77	166
15 歳		49	57	106	51 歳		88	104	192
16 歳		61	54	115	52 歳		87	79	166
17 歳		56	57	113	53 歳		90	89	179
18 歳		56	60	116	54 歳		67	72	139
19 歳		40	58	98	55 歳		67	87	154
20 歳		51	53	104	56 歳		72	77	149
21 歳		46	55	101	57 歳		83	94	177
22 歳		48	53	101	58 歳		62	72	134
23 歳		54	51	105	59 歳		78	92	170
24 歳		51	57	108	60 歳		72	85	157
25 歳		48	48	96	61 歳		60	74	134
26 歳		48	47	95	62 歳		68	63	131
27 歳		40	41	81	63 歳		59	68	127
28 歳		35	50	85	64 歳		63	88	151
29 歳		67	57	124	65 歳		55	79	134
30 歳		54	70	124	66 歳		58	69	127
31 歳		56	56	112	67 歳		65	55	120
32 歳		60	49	109	68 歳		56	69	125
33 歳		69	61	130	69 歳		83	68	151
34 歳		58	71	129	70 歳		64	94	158
35 歳		52	75	127	71 歳		76	79	155

校 区 別 年 齢 別 人 口 統 計 表

11 北川副小学校

令和 6 . 8 . 末現在 22 ページ

年 齢	男	女	人 口			
72 歳	63	87	150			
73 歳	60	100	160			
74 歳	80	87	167			
75 歳	83	116	199			
76 歳	81	93	174			
77 歳	93	94	187			
78 歳	41	60	101			
79 歳	50	68	118			
80 歳	57	94	151			
81 歳	43	69	112			
82 歳	45	74	119			
83 歳	53	77	130			
84 歳	39	66	105			
85 歳	28	58	86			
86 歳	41	55	96			
87 歳	27	48	75			
88 歳	35	61	96			
89 歳	19	48	67			
90 歳	20	42	62			
91 歳	16	35	51			
92 歳	15	23	38			
93 歳	8	23	31			
94 歳	6	26	32			
95 歳	3	21	24			
96 歳	5	15	20			
97 歳	0	8	8			
98 歳	1	9	10			
99 歳	2	3	5			
100 歳	0	4	4			
101 歳	1	1	2			
102 歳	1	0	1			
103 歳	0	1	1			
** 合計 **	5,731	6,616	12,347			

校 区 別 年 齢 別 人 口 統 計 表

12 | 本庄小学校

令和 6 . 8 . 末現在 23 ページ

年 齢	男	女	人 口	年 齢	男	女	人 口
0 歳	36	32	68	36 歳	75	73	148
1 歳	36	35	71	37 歳	70	69	139
2 歳	47	41	88	38 歳	67	75	142
3 歳	53	41	94	39 歳	79	83	162
4 歳	56	48	104	40 歳	88	82	170
5 歳	55	54	109	41 歳	83	71	154
6 歳	55	49	104	42 歳	74	77	151
7 歳	50	52	102	43 歳	77	60	137
8 歳	67	49	116	44 歳	71	72	143
9 歳	72	50	122	45 歳	97	91	188
10 歳	61	62	123	46 歳	76	92	168
11 歳	70	51	121	47 歳	82	86	168
12 歳	62	46	108	48 歳	98	78	176
13 歳	68	56	124	49 歳	91	74	165
14 歳	54	56	110	50 歳	78	91	169
15 歳	63	65	128	51 歳	71	79	150
16 歳	59	51	110	52 歳	72	86	158
17 歳	62	53	115	53 歳	80	68	148
18 歳	70	72	142	54 歳	77	83	160
19 歳	88	89	177	55 歳	88	85	173
20 歳	109	90	199	56 歳	91	73	164
21 歳	119	106	225	57 歳	82	69	151
22 歳	113	72	185	58 歳	61	72	133
23 歳	92	84	176	59 歳	67	72	139
24 歳	86	65	151	60 歳	67	73	140
25 歳	73	71	144	61 歳	78	68	146
26 歳	84	73	157	62 歳	66	75	141
27 歳	76	78	154	63 歳	59	72	131
28 歳	57	64	121	64 歳	77	69	146
29 歳	71	57	128	65 歳	78	71	149
30 歳	67	51	118	66 歳	76	74	150
31 歳	67	62	129	67 歳	66	71	137
32 歳	63	48	111	68 歳	67	73	140
33 歳	64	59	123	69 歳	60	74	134
34 歳	66	50	116	70 歳	84	67	151
35 歳	82	50	132	71 歳	74	75	149

校 区 別 年 齢 別 人 口 統 計 表

12 | 本庄小学校

令和 6 . 8 . 末現在 24 ページ

年 齢	男	女	人 口		
72 歳	60	79	139		
73 歳	54	97	151		
74 歳	64	71	135		
75 歳	73	58	131		
76 歳	68	87	155		
77 歳	46	62	108		
78 歳	26	50	76		
79 歳	43	45	88		
80 歳	32	58	90		
81 歳	45	55	100		
82 歳	40	67	107		
83 歳	28	55	83		
84 歳	38	51	89		
85 歳	28	56	84		
86 歳	24	42	66		
87 歳	18	56	74		
88 歳	22	41	63		
89 歳	28	42	70		
90 歳	16	33	49		
91 歳	16	47	63		
92 歳	6	31	37		
93 歳	5	24	29		
94 歳	4	17	21		
95 歳	5	12	17		
96 歳	1	14	15		
97 歳	3	11	14		
98 歳	2	8	10		
99 歳	0	8	8		
100 歳	0	1	1		
101 歳	0	1	1		
102 歳	0	1	1		
103 歳	0	0	0		
104 歳	0	0	0		
105 歳	0	1	1		
** 合計 **	6,015	6,136	12,151		

校 区 別 年 齢 別 人 口 統 計 表

13 鍋島小学校

令和 6 . 8 . 末現在 25 ページ

年 齢	男	女	人 口	年 齢	男	女	人 口
0 歳	35	35	70	36 歳	73	64	137
1 歳	50	44	94	37 歳	79	99	178
2 歳	57	45	102	38 歳	84	84	168
3 歳	58	53	111	39 歳	85	89	174
4 歳	57	49	106	40 歳	89	87	176
5 歳	52	55	107	41 歳	80	100	180
6 歳	47	61	108	42 歳	78	98	176
7 歳	64	62	126	43 歳	89	90	179
8 歳	65	55	120	44 歳	95	71	166
9 歳	62	73	135	45 歳	85	98	183
10 歳	80	68	148	46 歳	92	87	179
11 歳	73	70	143	47 歳	88	90	178
12 歳	82	73	155	48 歳	81	90	171
13 歳	75	79	154	49 歳	91	99	190
14 歳	84	70	154	50 歳	85	104	189
15 歳	84	68	152	51 歳	103	101	204
16 歳	77	88	165	52 歳	85	97	182
17 歳	68	63	131	53 歳	87	113	200
18 歳	74	59	133	54 歳	92	101	193
19 歳	58	72	130	55 歳	91	98	189
20 歳	70	71	141	56 歳	77	94	171
21 歳	83	68	151	57 歳	77	89	166
22 歳	76	76	152	58 歳	78	82	160
23 歳	83	86	169	59 歳	73	101	174
24 歳	93	85	178	60 歳	88	112	200
25 歳	71	67	138	61 歳	71	94	165
26 歳	76	76	152	62 歳	83	100	183
27 歳	60	67	127	63 歳	66	80	146
28 歳	63	61	124	64 歳	91	85	176
29 歳	66	61	127	65 歳	81	84	165
30 歳	55	66	121	66 歳	76	89	165
31 歳	68	67	135	67 歳	71	82	153
32 歳	66	62	128	68 歳	65	78	143
33 歳	64	71	135	69 歳	79	83	162
34 歳	54	59	113	70 歳	80	79	159
35 歳	57	75	132	71 歳	90	82	172

校 区 別 年 齢 別 人 口 統 計 表

13 鍋島小学校

令和 6 . 8 . 末現在 26 ページ

年 齢	男	女	人 口			
72 歳	74	82	156			
73 歳	71	66	137			
74 歳	70	76	146			
75 歳	79	68	147			
76 歳	53	65	118			
77 歳	52	49	101			
78 歳	25	36	61			
79 歳	37	51	88			
80 歳	26	35	61			
81 歳	25	25	50			
82 歳	29	43	72			
83 歳	22	43	65			
84 歳	19	24	43			
85 歳	16	32	48			
86 歳	11	26	37			
87 歳	16	26	42			
88 歳	10	30	40			
89 歳	10	29	39			
90 歳	7	30	37			
91 歳	7	21	28			
92 歳	4	32	36			
93 歳	6	24	30			
94 歳	9	16	25			
95 歳	4	12	16			
96 歳	2	13	15			
97 歳	2	7	9			
98 歳	1	4	5			
99 歳	0	6	6			
100 歳	0	0	0			
101 歳	0	1	1			
102 歳	0	2	2			
103 歳	0	0	0			
104 歳	0	1	1			
<p style="text-align: center;">** 合計 **</p>	6,072	6,609	12,681			

校 区 別 年 齢 別 人 口 統 計 表

14 金立小学校

令和 6 . 8 . 末現在 27 ページ

年 齢	男	女	人 口	年 齢	男	女	人 口
0 歳	14	9	23	36 歳	22	25	47
1 歳	12	11	23	37 歳	27	23	50
2 歳	12	11	23	38 歳	19	22	41
3 歳	13	12	25	39 歳	28	21	49
4 歳	22	25	47	40 歳	33	23	56
5 歳	14	15	29	41 歳	32	27	59
6 歳	22	19	41	42 歳	28	25	53
7 歳	19	17	36	43 歳	28	26	54
8 歳	23	16	39	44 歳	31	33	64
9 歳	23	23	46	45 歳	34	25	59
10 歳	16	16	32	46 歳	20	34	54
11 歳	21	18	39	47 歳	27	30	57
12 歳	21	15	36	48 歳	39	32	71
13 歳	26	21	47	49 歳	36	24	60
14 歳	22	23	45	50 歳	32	30	62
15 歳	22	25	47	51 歳	31	31	62
16 歳	28	25	53	52 歳	26	34	60
17 歳	21	21	42	53 歳	32	22	54
18 歳	15	8	23	54 歳	34	20	54
19 歳	21	16	37	55 歳	32	23	55
20 歳	20	24	44	56 歳	20	21	41
21 歳	16	15	31	57 歳	17	21	38
22 歳	23	16	39	58 歳	18	23	41
23 歳	16	13	29	59 歳	25	33	58
24 歳	14	23	37	60 歳	31	34	65
25 歳	22	9	31	61 歳	18	29	47
26 歳	14	18	32	62 歳	34	25	59
27 歳	13	12	25	63 歳	21	29	50
28 歳	9	18	27	64 歳	26	31	57
29 歳	18	9	27	65 歳	22	25	47
30 歳	6	9	15	66 歳	29	32	61
31 歳	9	17	26	67 歳	23	29	52
32 歳	26	26	52	68 歳	33	33	66
33 歳	24	22	46	69 歳	34	33	67
34 歳	31	21	52	70 歳	30	38	68
35 歳	20	17	37	71 歳	32	31	63

校 区 別 年 齢 別 人 口 統 計 表

14 金立小学校

令和 6 . 8 . 末現在 28 ページ

年 齢	男	女	人 口			
72 歳	34	44	78			
73 歳	23	34	57			
74 歳	42	40	82			
75 歳	37	47	84			
76 歳	38	38	76			
77 歳	23	43	66			
78 歳	21	23	44			
79 歳	21	18	39			
80 歳	20	36	56			
81 歳	19	41	60			
82 歳	24	15	39			
83 歳	21	32	53			
84 歳	20	25	45			
85 歳	17	21	38			
86 歳	11	16	27			
87 歳	12	25	37			
88 歳	5	24	29			
89 歳	7	27	34			
90 歳	13	17	30			
91 歳	8	21	29			
92 歳	4	17	21			
93 歳	1	9	10			
94 歳	2	11	13			
95 歳	0	7	7			
96 歳	2	7	9			
97 歳	2	3	5			
98 歳	2	7	9			
99 歳	1	2	3			
100 歳	0	3	3			
101 歳	1	0	1			
102 歳	0	0	0			
103 歳	0	1	1			
** 合計 **	2,103	2,266	4,369			

校 区 別 年 齢 別 人 口 統 計 表

15 久保泉小学校

令和 6 . 8 . 末現在 29 ページ

年 齢		男	女	人 口	年 齢		男	女	人 口
0 歳		10	14	24	36 歳		18	25	43
1 歳		7	10	17	37 歳		35	23	58
2 歳		13	5	18	38 歳		23	22	45
3 歳		12	17	29	39 歳		20	19	39
4 歳		8	9	17	40 歳		18	16	34
5 歳		14	11	25	41 歳		22	20	42
6 歳		17	10	27	42 歳		21	20	41
7 歳		12	12	24	43 歳		14	16	30
8 歳		16	14	30	44 歳		22	16	38
9 歳		12	14	26	45 歳		13	25	38
10 歳		17	13	30	46 歳		27	22	49
11 歳		15	10	25	47 歳		26	20	46
12 歳		16	13	29	48 歳		28	17	45
13 歳		20	11	31	49 歳		27	25	52
14 歳		13	15	28	50 歳		26	22	48
15 歳		14	16	30	51 歳		20	21	41
16 歳		17	10	27	52 歳		13	23	36
17 歳		16	14	30	53 歳		24	19	43
18 歳		22	11	33	54 歳		20	17	37
19 歳		13	18	31	55 歳		27	22	49
20 歳		17	15	32	56 歳		20	26	46
21 歳		14	13	27	57 歳		28	19	47
22 歳		14	18	32	58 歳		27	16	43
23 歳		18	21	39	59 歳		21	19	40
24 歳		14	14	28	60 歳		20	15	35
25 歳		16	16	32	61 歳		25	17	42
26 歳		8	11	19	62 歳		18	32	50
27 歳		11	14	25	63 歳		24	24	48
28 歳		10	6	16	64 歳		29	14	43
29 歳		17	22	39	65 歳		22	22	44
30 歳		17	15	32	66 歳		23	32	55
31 歳		15	7	22	67 歳		26	25	51
32 歳		18	16	34	68 歳		21	30	51
33 歳		14	9	23	69 歳		25	24	49
34 歳		14	11	25	70 歳		26	31	57
35 歳		24	16	40	71 歳		31	32	63

校 区 別 年 齢 別 人 口 統 計 表

15 久保泉小学校

令和 6 . 8 . 末現在 30 ページ

年 齢	男	女	人 口	年 齢	男	女	人 口
72 歳	30	35	65	**合計**	1,772	1,888	3,660
73 歳	42	31	73				
74 歳	40	41	81				
75 歳	41	37	78				
76 歳	39	21	60				
77 歳	27	30	57				
78 歳	14	26	40				
79 歳	18	31	49				
80 歳	18	36	54				
81 歳	15	36	51				
82 歳	19	35	54				
83 歳	13	35	48				
84 歳	12	14	26				
85 歳	20	20	40				
86 歳	15	18	33				
87 歳	12	21	33				
88 歳	14	23	37				
89 歳	7	18	25				
90 歳	4	19	23				
91 歳	2	16	18				
92 歳	3	26	29				
93 歳	1	11	12				
94 歳	6	13	19				
95 歳	2	10	12				
96 歳	1	6	7				
97 歳	0	5	5				
98 歳	0	5	5				
99 歳	1	4	5				
100 歳	0	2	2				
101 歳	0	4	4				
102 歳	0	0	0				
103 歳	0	0	0				
104 歳	0	0	0				
105 歳	0	0	0				
106 歳	1	0	1				

校 区 別 年 齢 別 人 口 統 計 表

16 芙蓉小学校

令和 6 . 8 . 末現在 31 ページ

年 齢	男	女	人 口	年 齢	男	女	人 口
0 歳	11	5	16	36 歳	9	8	17
1 歳	7	7	14	37 歳	5	6	11
2 歳	4	6	10	38 歳	12	6	18
3 歳	9	4	13	39 歳	9	5	14
4 歳	3	9	12	40 歳	12	10	22
5 歳	9	6	15	41 歳	11	14	25
6 歳	12	10	22	42 歳	12	11	23
7 歳	4	3	7	43 歳	9	9	18
8 歳	6	10	16	44 歳	5	9	14
9 歳	7	8	15	45 歳	12	6	18
10 歳	11	8	19	46 歳	11	7	18
11 歳	7	5	12	47 歳	16	7	23
12 歳	7	4	11	48 歳	7	10	17
13 歳	8	6	14	49 歳	17	14	31
14 歳	5	7	12	50 歳	4	9	13
15 歳	6	3	9	51 歳	9	12	21
16 歳	7	5	12	52 歳	15	5	20
17 歳	3	7	10	53 歳	16	5	21
18 歳	5	6	11	54 歳	8	10	18
19 歳	6	6	12	55 歳	14	11	25
20 歳	8	8	16	56 歳	10	14	24
21 歳	7	7	14	57 歳	10	7	17
22 歳	4	9	13	58 歳	6	13	19
23 歳	7	2	9	59 歳	11	15	26
24 歳	11	5	16	60 歳	8	12	20
25 歳	9	8	17	61 歳	8	13	21
26 歳	7	8	15	62 歳	6	13	19
27 歳	12	11	23	63 歳	12	12	24
28 歳	7	8	15	64 歳	7	12	19
29 歳	8	7	15	65 歳	14	17	31
30 歳	6	3	9	66 歳	9	14	23
31 歳	5	1	6	67 歳	8	13	21
32 歳	8	10	18	68 歳	14	11	25
33 歳	9	9	18	69 歳	13	11	24
34 歳	9	13	22	70 歳	15	18	33
35 歳	14	10	24	71 歳	13	19	32

校 区 別 年 齢 別 人 口 統 計 表

16 芙蓉小学校

令和 6 . 8 . 末現在 32 ページ

年 齢	男	女	人 口			
72 歳	13	12	25			
73 歳	13	17	30			
74 歳	7	17	24			
75 歳	13	18	31			
76 歳	15	9	24			
77 歳	8	12	20			
78 歳	12	17	29			
79 歳	4	15	19			
80 歳	12	6	18			
81 歳	7	10	17			
82 歳	9	12	21			
83 歳	4	10	14			
84 歳	3	4	7			
85 歳	3	8	11			
86 歳	4	7	11			
87 歳	4	12	16			
88 歳	6	6	12			
89 歳	2	12	14			
90 歳	3	5	8			
91 歳	3	17	20			
92 歳	1	9	10			
93 歳	1	2	3			
94 歳	3	1	4			
95 歳	0	3	3			
96 歳	1	1	2			
97 歳	0	2	2			
98 歳	0	1	1			
99 歳	0	0	0			
100 歳	0	0	0			
101 歳	0	1	1			
** 合計 **	796	878	1,674			

校 区 別 年 齢 別 人 口 統 計 表

17 新栄小学校

令和 6 . 8 . 末現在 33 ページ

年 齢	男	女	人 口	年 齢	男	女	人 口
0 歳	23	21	44	36 歳	27	43	70
1 歳	21	28	49	37 歳	27	38	65
2 歳	25	16	41	38 歳	35	43	78
3 歳	31	15	46	39 歳	43	49	92
4 歳	21	17	38	40 歳	50	48	98
5 歳	21	18	39	41 歳	35	43	78
6 歳	35	29	64	42 歳	39	42	81
7 歳	27	21	48	43 歳	30	34	64
8 歳	27	30	57	44 歳	48	41	89
9 歳	31	24	55	45 歳	55	48	103
10 歳	38	23	61	46 歳	37	42	79
11 歳	31	25	56	47 歳	45	61	106
12 歳	46	31	77	48 歳	46	53	99
13 歳	31	39	70	49 歳	45	53	98
14 歳	36	36	72	50 歳	28	46	74
15 歳	29	26	55	51 歳	46	44	90
16 歳	28	41	69	52 歳	49	61	110
17 歳	33	33	66	53 歳	42	43	85
18 歳	37	24	61	54 歳	42	46	88
19 歳	17	27	44	55 歳	35	58	93
20 歳	31	32	63	56 歳	44	47	91
21 歳	26	27	53	57 歳	44	44	88
22 歳	26	40	66	58 歳	29	48	77
23 歳	26	25	51	59 歳	34	41	75
24 歳	29	36	65	60 歳	46	63	109
25 歳	31	27	58	61 歳	41	59	100
26 歳	37	31	68	62 歳	40	50	90
27 歳	23	21	44	63 歳	32	53	85
28 歳	35	24	59	64 歳	48	49	97
29 歳	37	32	69	65 歳	43	64	107
30 歳	27	42	69	66 歳	43	56	99
31 歳	37	25	62	67 歳	39	56	95
32 歳	38	30	68	68 歳	52	60	112
33 歳	32	22	54	69 歳	55	58	113
34 歳	40	21	61	70 歳	51	61	112
35 歳	32	38	70	71 歳	53	50	103

校 区 別 年 齢 別 人 口 統 計 表

17 新栄小学校

令和 6 . 8 . 末現在 34 ページ

年 齢	男	女	人 口			
72 歳	54	66	120			
73 歳	50	71	121			
74 歳	57	66	123			
75 歳	52	65	117			
76 歳	45	50	95			
77 歳	43	68	111			
78 歳	20	22	42			
79 歳	24	27	51			
80 歳	32	35	67			
81 歳	21	38	59			
82 歳	23	48	71			
83 歳	20	30	50			
84 歳	11	24	35			
85 歳	19	37	56			
86 歳	10	27	37			
87 歳	8	25	33			
88 歳	15	20	35			
89 歳	15	19	34			
90 歳	13	27	40			
91 歳	9	13	22			
92 歳	4	19	23			
93 歳	5	9	14			
94 歳	2	9	11			
95 歳	0	11	11			
96 歳	2	5	7			
97 歳	1	3	4			
98 歳	1	1	2			
99 歳	1	3	4			
100 歳	0	4	4			
101 歳	1	1	2			
102 歳	1	0	1			
*** 合計 ***	3,152	3,635	6,787			

校 区 別 年 齢 別 人 口 統 計 表

18 若楠小学校

令和 6 . 8 . 末現在 35 ページ

年 齢		男	女	人 口	年 齢		男	女	人 口
0 歳		28	23	51	36 歳		41	40	81
1 歳		19	21	40	37 歳		43	44	87
2 歳		35	25	60	38 歳		45	34	79
3 歳		34	32	66	39 歳		53	55	108
4 歳		34	25	59	40 歳		47	60	107
5 歳		31	34	65	41 歳		46	61	107
6 歳		34	44	78	42 歳		42	40	82
7 歳		33	31	64	43 歳		37	47	84
8 歳		31	35	66	44 歳		47	56	103
9 歳		32	37	69	45 歳		42	55	97
10 歳		38	29	67	46 歳		52	49	101
11 歳		35	28	63	47 歳		72	60	132
12 歳		50	32	82	48 歳		48	72	120
13 歳		43	31	74	49 歳		54	56	110
14 歳		36	31	67	50 歳		59	71	130
15 歳		40	40	80	51 歳		53	69	122
16 歳		40	32	72	52 歳		72	77	149
17 歳		34	41	75	53 歳		44	72	116
18 歳		45	43	88	54 歳		56	58	114
19 歳		35	39	74	55 歳		56	70	126
20 歳		30	39	69	56 歳		68	74	142
21 歳		45	52	97	57 歳		49	64	113
22 歳		35	50	85	58 歳		37	58	95
23 歳		41	42	83	59 歳		59	59	118
24 歳		49	40	89	60 歳		57	57	114
25 歳		34	35	69	61 歳		63	54	117
26 歳		41	34	75	62 歳		45	56	101
27 歳		25	40	65	63 歳		44	49	93
28 歳		36	39	75	64 歳		43	56	99
29 歳		28	38	66	65 歳		36	43	79
30 歳		34	33	67	66 歳		40	39	79
31 歳		47	37	84	67 歳		59	56	115
32 歳		43	28	71	68 歳		48	48	96
33 歳		26	40	66	69 歳		45	44	89
34 歳		36	45	81	70 歳		33	47	80
35 歳		41	39	80	71 歳		47	56	103

校 区 別 年 齢 別 人 口 統 計 表

18 若楠小学校

令和 6 . 8 . 末現在 36 ページ

年 齢	男	女	人 口			
72 歳	53	52	105			
73 歳	47	75	122			
74 歳	46	62	108			
75 歳	52	70	122			
76 歳	50	76	126			
77 歳	43	49	92			
78 歳	30	30	60			
79 歳	30	44	74			
80 歳	26	39	65			
81 歳	34	55	89			
82 歳	27	47	74			
83 歳	25	54	79			
84 歳	23	30	53			
85 歳	15	25	40			
86 歳	18	28	46			
87 歳	13	26	39			
88 歳	8	37	45			
89 歳	12	18	30			
90 歳	8	27	35			
91 歳	11	17	28			
92 歳	11	11	22			
93 歳	5	13	18			
94 歳	4	17	21			
95 歳	1	9	10			
96 歳	4	10	14			
97 歳	1	5	6			
98 歳	0	2	2			
99 歳	0	0	0			
100 歳	0	0	0			
101 歳	0	0	0			
102 歳	0	0	0			
103 歳	0	0	0			
104 歳	0	1	1			
105 歳	0	1	1			
合計	3,677	4,220	7,897			

校 区 別 年 齢 別 人 口 統 計 表

19 開成小学校

令和 6 . 8 . 末現在 37 ページ

年 齢		男	女	人 口	年 齢		男	女	人 口
0 歳		23	19	42	36 歳		36	35	71
1 歳		20	20	40	37 歳		46	40	86
2 歳		29	25	54	38 歳		53	52	105
3 歳		26	20	46	39 歳		44	45	89
4 歳		38	34	72	40 歳		54	63	117
5 歳		31	34	65	41 歳		53	55	108
6 歳		42	36	78	42 歳		69	55	124
7 歳		44	38	82	43 歳		49	64	113
8 歳		42	31	73	44 歳		55	56	111
9 歳		68	37	105	45 歳		59	67	126
10 歳		40	34	74	46 歳		62	44	106
11 歳		43	30	73	47 歳		53	68	121
12 歳		52	40	92	48 歳		53	68	121
13 歳		42	38	80	49 歳		69	66	135
14 歳		47	45	92	50 歳		57	60	117
15 歳		48	47	95	51 歳		50	82	132
16 歳		62	37	99	52 歳		57	77	134
17 歳		45	50	95	53 歳		62	66	128
18 歳		40	36	76	54 歳		49	57	106
19 歳		49	50	99	55 歳		56	75	131
20 歳		37	39	76	56 歳		51	51	102
21 歳		46	40	86	57 歳		51	63	114
22 歳		37	42	79	58 歳		51	57	108
23 歳		31	35	66	59 歳		47	59	106
24 歳		42	37	79	60 歳		46	52	98
25 歳		35	31	66	61 歳		58	58	116
26 歳		32	31	63	62 歳		47	61	108
27 歳		26	29	55	63 歳		52	69	121
28 歳		29	29	58	64 歳		46	46	92
29 歳		29	34	63	65 歳		51	68	119
30 歳		31	34	65	66 歳		47	74	121
31 歳		21	28	49	67 歳		38	51	89
32 歳		46	30	76	68 歳		53	60	113
33 歳		37	41	78	69 歳		61	73	134
34 歳		32	35	67	70 歳		50	75	125
35 歳		23	48	71	71 歳		59	65	124

校 区 別 年 齢 別 人 口 統 計 表

19 開成小学校

令和 6 . 8 . 末現在 38 ページ

年 齢	男	女	人 口			
72 歳	56	81	137			
73 歳	72	87	159			
74 歳	73	103	176			
75 歳	83	102	185			
76 歳	48	81	129			
77 歳	56	95	151			
78 歳	43	43	86			
79 歳	56	57	113			
80 歳	39	56	95			
81 歳	47	55	102			
82 歳	40	62	102			
83 歳	32	49	81			
84 歳	33	57	90			
85 歳	39	44	83			
86 歳	21	33	54			
87 歳	22	39	61			
88 歳	26	29	55			
89 歳	20	28	48			
90 歳	11	22	33			
91 歳	8	20	28			
92 歳	6	27	33			
93 歳	4	15	19			
94 歳	3	11	14			
95 歳	4	8	12			
96 歳	4	7	11			
97 歳	1	4	5			
98 歳	0	6	6			
99 歳	0	4	4			
100 歳	0	2	2			
101 歳	0	0	0			
102 歳	0	1	1			
*** 合計 ***	4,106	4,669	8,775			

校 区 別 年 齢 別 人 口 統 計 表

20 諸富北小学校

令和 6 . 8 . 末現在 39 ページ

年 齢		男	女	人 口	年 齢		男	女	人 口
0 歳		13	9	22	36 歳		20	22	42
1 歳		17	19	36	37 歳		26	20	46
2 歳		17	12	29	38 歳		21	33	54
3 歳		17	17	34	39 歳		30	31	61
4 歳		21	10	31	40 歳		31	29	60
5 歳		10	11	21	41 歳		23	31	54
6 歳		27	19	46	42 歳		28	27	55
7 歳		21	20	41	43 歳		21	36	57
8 歳		15	19	34	44 歳		36	31	67
9 歳		28	22	50	45 歳		23	33	56
10 歳		23	22	45	46 歳		35	23	58
11 歳		16	16	32	47 歳		36	26	62
12 歳		27	22	49	48 歳		32	27	59
13 歳		25	20	45	49 歳		26	40	66
14 歳		19	13	32	50 歳		31	39	70
15 歳		16	18	34	51 歳		29	30	59
16 歳		19	25	44	52 歳		35	32	67
17 歳		29	22	51	53 歳		32	34	66
18 歳		27	22	49	54 歳		40	35	75
19 歳		29	16	45	55 歳		39	41	80
20 歳		28	20	48	56 歳		38	40	78
21 歳		25	26	51	57 歳		39	45	84
22 歳		21	19	40	58 歳		36	34	70
23 歳		18	25	43	59 歳		31	40	71
24 歳		20	12	32	60 歳		32	30	62
25 歳		23	20	43	61 歳		38	35	73
26 歳		21	22	43	62 歳		34	28	62
27 歳		23	21	44	63 歳		24	32	56
28 歳		18	21	39	64 歳		26	47	73
29 歳		18	15	33	65 歳		32	48	80
30 歳		17	28	45	66 歳		30	36	66
31 歳		27	29	56	67 歳		25	35	60
32 歳		23	21	44	68 歳		47	26	73
33 歳		22	19	41	69 歳		35	48	83
34 歳		23	14	37	70 歳		51	46	97
35 歳		20	16	36	71 歳		36	41	77

校 区 別 年 齢 別 人 口 統 計 表

20 諸富北小学校

令和 6 . 8 . 末現在 40 ページ

年 齢	男	女	人 口			
72 歳	34	36	70			
73 歳	40	40	80			
74 歳	44	43	87			
75 歳	51	48	99			
76 歳	39	46	85			
77 歳	38	46	84			
78 歳	20	34	54			
79 歳	17	33	50			
80 歳	30	37	67			
81 歳	26	44	70			
82 歳	30	55	85			
83 歳	34	39	73			
84 歳	22	36	58			
85 歳	25	22	47			
86 歳	27	36	63			
87 歳	21	30	51			
88 歳	11	25	36			
89 歳	11	28	39			
90 歳	9	19	28			
91 歳	12	14	26			
92 歳	9	19	28			
93 歳	5	17	22			
94 歳	5	11	16			
95 歳	2	14	16			
96 歳	1	3	4			
97 歳	2	5	7			
98 歳	0	5	5			
99 歳	0	1	1			
100 歳	0	4	4			
101 歳	0	0	0			
102 歳	1	1	2			
103 歳	0	0	0			
104 歳	0	1	1			
<p style="text-align: center;">** 合計 **</p>	2,477	2,705	5,182			

校 区 別 年 齢 別 人 口 統 計 表

21 諸富南小学校

令和 6 . 8 . 末現在 41 ページ

年 齢		男	女	人 口	年 齢		男	女	人 口
0 歳		13	7	20	36 歳		26	18	44
1 歳		14	9	23	37 歳		30	28	58
2 歳		12	15	27	38 歳		22	27	49
3 歳		18	8	26	39 歳		22	23	45
4 歳		23	11	34	40 歳		21	24	45
5 歳		17	14	31	41 歳		25	15	40
6 歳		19	13	32	42 歳		28	24	52
7 歳		22	17	39	43 歳		19	19	38
8 歳		25	21	46	44 歳		21	22	43
9 歳		18	18	36	45 歳		19	27	46
10 歳		23	26	49	46 歳		19	26	45
11 歳		18	16	34	47 歳		23	16	39
12 歳		16	18	34	48 歳		34	34	68
13 歳		19	17	36	49 歳		39	33	72
14 歳		25	28	53	50 歳		35	34	69
15 歳		28	20	48	51 歳		26	28	54
16 歳		29	18	47	52 歳		31	28	59
17 歳		18	21	39	53 歳		38	38	76
18 歳		20	17	37	54 歳		28	28	56
19 歳		14	15	29	55 歳		33	47	80
20 歳		20	23	43	56 歳		33	38	71
21 歳		19	17	36	57 歳		30	42	72
22 歳		17	13	30	58 歳		30	24	54
23 歳		15	16	31	59 歳		28	28	56
24 歳		14	15	29	60 歳		30	30	60
25 歳		21	17	38	61 歳		24	29	53
26 歳		20	24	44	62 歳		25	40	65
27 歳		26	23	49	63 歳		33	35	68
28 歳		20	22	42	64 歳		28	20	48
29 歳		19	18	37	65 歳		39	30	69
30 歳		25	20	45	66 歳		25	26	51
31 歳		22	15	37	67 歳		28	40	68
32 歳		21	25	46	68 歳		33	27	60
33 歳		13	19	32	69 歳		28	36	64
34 歳		19	20	39	70 歳		28	29	57
35 歳		26	30	56	71 歳		38	37	75

校 区 別 年 齢 別 人 口 統 計 表

21 諸富南小学校

令和 6 . 8 . 末現在 42 ページ

年 齢	男	女	人 口			
72 歳	45	43	88			
73 歳	34	33	67			
74 歳	43	37	80			
75 歳	22	36	58			
76 歳	40	44	84			
77 歳	29	41	70			
78 歳	18	31	49			
79 歳	17	28	45			
80 歳	19	34	53			
81 歳	28	41	69			
82 歳	24	37	61			
83 歳	23	24	47			
84 歳	21	31	52			
85 歳	13	25	38			
86 歳	17	23	40			
87 歳	12	16	28			
88 歳	9	18	27			
89 歳	8	21	29			
90 歳	6	12	18			
91 歳	6	22	28			
92 歳	3	19	22			
93 歳	5	18	23			
94 歳	3	9	12			
95 歳	3	10	13			
96 歳	4	6	10			
97 歳	2	4	6			
98 歳	0	2	2			
99 歳	0	1	1			
100 歳	0	0	0			
101 歳	1	0	1			
102 歳	0	0	0			
103 歳	0	0	0			
104 歳	0	0	0			
105 歳	1	0	1			
** 合計 **	2,183	2,362	4,545			

校 区 別 年 齢 別 人 口 統 計 表

22 春日小学校

令和 6 . 8 . 末現在 43 ページ

年 齢	男	女	人 口	年 齢	男	女	人 口
0 歳	34	46	80	36 歳	46	55	101
1 歳	43	29	72	37 歳	57	67	124
2 歳	42	41	83	38 歳	51	63	114
3 歳	41	26	67	39 歳	57	53	110
4 歳	52	46	98	40 歳	51	51	102
5 歳	48	42	90	41 歳	43	54	97
6 歳	54	42	96	42 歳	50	44	94
7 歳	51	38	89	43 歳	56	62	118
8 歳	39	41	80	44 歳	63	76	139
9 歳	46	52	98	45 歳	64	70	134
10 歳	46	42	88	46 歳	53	69	122
11 歳	48	52	100	47 歳	53	57	110
12 歳	47	37	84	48 歳	67	67	134
13 歳	51	42	93	49 歳	54	52	106
14 歳	53	38	91	50 歳	66	64	130
15 歳	50	27	77	51 歳	59	68	127
16 歳	46	57	103	52 歳	65	57	122
17 歳	38	44	82	53 歳	59	53	112
18 歳	38	45	83	54 歳	50	55	105
19 歳	47	51	98	55 歳	49	55	104
20 歳	43	35	78	56 歳	39	50	89
21 歳	33	41	74	57 歳	65	60	125
22 歳	35	52	87	58 歳	27	40	67
23 歳	41	50	91	59 歳	48	48	96
24 歳	53	42	95	60 歳	37	56	93
25 歳	42	51	93	61 歳	46	46	92
26 歳	37	45	82	62 歳	34	51	85
27 歳	46	46	92	63 歳	44	42	86
28 歳	55	49	104	64 歳	38	51	89
29 歳	43	52	95	65 歳	42	61	103
30 歳	40	57	97	66 歳	51	40	91
31 歳	59	56	115	67 歳	48	66	114
32 歳	36	37	73	68 歳	60	61	121
33 歳	43	49	92	69 歳	57	70	127
34 歳	42	48	90	70 歳	33	66	99
35 歳	38	56	94	71 歳	49	61	110

校 区 別 年 齢 別 人 口 統 計 表

22 春日小学校

令和 6 . 8 . 末現在 44 ページ

年 齢	男	女	人 口	年 齢	男	女	人 口
72 歳	60	59	119	**合計**	4,100	4,620	8,720
73 歳	65	82	147				
74 歳	64	73	137				
75 歳	57	75	132				
76 歳	56	63	119				
77 歳	47	61	108				
78 歳	34	35	69				
79 歳	28	34	62				
80 歳	23	45	68				
81 歳	36	47	83				
82 歳	35	39	74				
83 歳	33	46	79				
84 歳	26	34	60				
85 歳	19	30	49				
86 歳	17	33	50				
87 歳	20	28	48				
88 歳	17	20	37				
89 歳	7	29	36				
90 歳	14	19	33				
91 歳	3	18	21				
92 歳	3	24	27				
93 歳	3	11	14				
94 歳	0	7	7				
95 歳	1	11	12				
96 歳	0	13	13				
97 歳	0	5	5				
98 歳	0	5	5				
99 歳	1	3	4				
100 歳	0	0	0				
101 歳	0	2	2				
102 歳	0	1	1				
103 歳	0	1	1				
104 歳	0	0	0				
105 歳	0	0	0				
106 歳	0	2	2				

校 区 別 年 齢 別 人 口 統 計 表

23 川上小学校

令和 6 . 8 . 末現在 45 ページ

年 齢	男	女	人 口	年 齢	男	女	人 口
0 歳	21	18	39	36 歳	36	24	60
1 歳	24	14	38	37 歳	34	35	69
2 歳	22	28	50	38 歳	40	22	62
3 歳	34	21	55	39 歳	31	40	71
4 歳	21	33	54	40 歳	42	38	80
5 歳	27	17	44	41 歳	32	40	72
6 歳	33	27	60	42 歳	37	32	69
7 歳	32	19	51	43 歳	25	25	50
8 歳	25	39	64	44 歳	31	31	62
9 歳	31	31	62	45 歳	32	30	62
10 歳	31	30	61	46 歳	24	24	48
11 歳	31	24	55	47 歳	38	28	66
12 歳	21	22	43	48 歳	31	43	74
13 歳	34	29	63	49 歳	49	32	81
14 歳	26	23	49	50 歳	38	45	83
15 歳	21	26	47	51 歳	33	38	71
16 歳	35	26	61	52 歳	43	27	70
17 歳	27	30	57	53 歳	34	38	72
18 歳	28	23	51	54 歳	30	30	60
19 歳	22	30	52	55 歳	32	37	69
20 歳	20	29	49	56 歳	31	52	83
21 歳	20	18	38	57 歳	28	29	57
22 歳	23	24	47	58 歳	25	30	55
23 歳	17	23	40	59 歳	32	37	69
24 歳	27	16	43	60 歳	46	47	93
25 歳	15	25	40	61 歳	30	34	64
26 歳	20	18	38	62 歳	45	37	82
27 歳	18	21	39	63 歳	36	41	77
28 歳	23	21	44	64 歳	38	45	83
29 歳	21	29	50	65 歳	54	49	103
30 歳	30	22	52	66 歳	38	38	76
31 歳	29	23	52	67 歳	43	43	86
32 歳	24	22	46	68 歳	36	46	82
33 歳	32	32	64	69 歳	33	47	80
34 歳	35	32	67	70 歳	44	42	86
35 歳	42	32	74	71 歳	46	30	76

校 区 別 年 齢 別 人 口 統 計 表

23 川上小学校

令和 6 . 8 . 末現在 46 ページ

年 齢	男	女	人 口			
72 歳	39	46	85			
73 歳	42	45	87			
74 歳	42	37	79			
75 歳	32	49	81			
76 歳	38	49	87			
77 歳	46	44	90			
78 歳	14	30	44			
79 歳	23	41	64			
80 歳	32	25	57			
81 歳	22	34	56			
82 歳	20	30	50			
83 歳	26	45	71			
84 歳	25	33	58			
85 歳	12	29	41			
86 歳	15	22	37			
87 歳	10	27	37			
88 歳	14	32	46			
89 歳	20	24	44			
90 歳	13	24	37			
91 歳	9	30	39			
92 歳	4	19	23			
93 歳	7	15	22			
94 歳	5	13	18			
95 歳	3	12	15			
96 歳	0	10	10			
97 歳	4	5	9			
98 歳	0	4	4			
99 歳	0	3	3			
100 歳	1	1	2			
101 歳	0	5	5			
102 歳	0	0	0			
103 歳	0	1	1			
** 合計 **	2,757	2,987	5,744			

校 区 別 年 齢 別 人 口 統 計 表

24 松梅小学校

令和 6 . 8 . 末現在 47 ページ

年 齢	男	女	人 口	年 齢	男	女	人 口
0 歳	0	0	0	36 歳	0	2	2
1 歳	2	1	3	37 歳	2	1	3
2 歳	1	1	2	38 歳	5	7	12
3 歳	2	0	2	39 歳	2	2	4
4 歳	0	4	4	40 歳	3	3	6
5 歳	5	1	6	41 歳	5	5	10
6 歳	0	2	2	42 歳	3	4	7
7 歳	2	6	8	43 歳	6	3	9
8 歳	1	2	3	44 歳	3	10	13
9 歳	2	3	5	45 歳	6	2	8
10 歳	2	7	9	46 歳	7	7	14
11 歳	4	3	7	47 歳	4	6	10
12 歳	4	1	5	48 歳	4	4	8
13 歳	4	1	5	49 歳	5	5	10
14 歳	7	3	10	50 歳	4	3	7
15 歳	6	8	14	51 歳	10	6	16
16 歳	4	3	7	52 歳	8	8	16
17 歳	4	6	10	53 歳	5	3	8
18 歳	3	4	7	54 歳	5	3	8
19 歳	4	3	7	55 歳	6	3	9
20 歳	1	0	1	56 歳	3	5	8
21 歳	2	5	7	57 歳	2	8	10
22 歳	2	1	3	58 歳	3	5	8
23 歳	1	1	2	59 歳	3	7	10
24 歳	2	2	4	60 歳	4	7	11
25 歳	5	3	8	61 歳	8	7	15
26 歳	0	0	0	62 歳	7	4	11
27 歳	2	2	4	63 歳	8	3	11
28 歳	0	5	5	64 歳	6	6	12
29 歳	1	1	2	65 歳	10	6	16
30 歳	2	1	3	66 歳	13	10	23
31 歳	5	3	8	67 歳	10	9	19
32 歳	2	2	4	68 歳	6	9	15
33 歳	1	0	1	69 歳	8	7	15
34 歳	2	0	2	70 歳	7	9	16
35 歳	0	1	1	71 歳	9	3	12

校 区 別 年 齢 別 人 口 統 計 表

24 松梅小学校

令和 6 . 8 . 末現在 48 ページ

年 齢	男	女	人 口			
72 歳	8	7	15			
73 歳	9	8	17			
74 歳	12	11	23			
75 歳	12	20	32			
76 歳	10	10	20			
77 歳	8	11	19			
78 歳	3	4	7			
79 歳	4	6	10			
80 歳	4	10	14			
81 歳	8	7	15			
82 歳	3	7	10			
83 歳	5	4	9			
84 歳	4	5	9			
85 歳	2	3	5			
86 歳	6	6	12			
87 歳	5	3	8			
88 歳	4	2	6			
89 歳	2	5	7			
90 歳	0	4	4			
91 歳	2	3	5			
92 歳	1	2	3			
93 歳	2	4	6			
94 歳	0	2	2			
95 歳	0	1	1			
96 歳	0	0	0			
97 歳	0	1	1			
98 歳	1	2	3			
99 歳	0	1	1			
100 歳	0	1	1			
101 歳	0	1	1			
102 歳	0	0	0			
103 歳	0	1	1			
** 合計 **	400	430	830			

校 区 別 年 齢 別 人 口 統 計 表

25 春日北小学校

令和 6 . 8 . 末現在 49 ページ

年 齢	男	女	人 口	年 齢	男	女	人 口
0 歳	38	25	63	36 歳	40	54	94
1 歳	31	36	67	37 歳	45	54	99
2 歳	28	43	71	38 歳	50	53	103
3 歳	50	34	84	39 歳	54	52	106
4 歳	42	50	92	40 歳	58	61	119
5 歳	36	43	79	41 歳	73	58	131
6 歳	48	47	95	42 歳	56	61	117
7 歳	59	39	98	43 歳	71	68	139
8 歳	48	38	86	44 歳	62	58	120
9 歳	52	60	112	45 歳	53	61	114
10 歳	55	49	104	46 歳	46	47	93
11 歳	48	48	96	47 歳	64	54	118
12 歳	50	50	100	48 歳	69	46	115
13 歳	45	42	87	49 歳	52	50	102
14 歳	47	52	99	50 歳	59	63	122
15 歳	47	47	94	51 歳	57	51	108
16 歳	45	38	83	52 歳	53	52	105
17 歳	45	38	83	53 歳	44	48	92
18 歳	53	39	92	54 歳	61	50	111
19 歳	35	26	61	55 歳	38	42	80
20 歳	26	34	60	56 歳	38	41	79
21 歳	28	34	62	57 歳	43	36	79
22 歳	43	33	76	58 歳	31	49	80
23 歳	33	33	66	59 歳	40	35	75
24 歳	26	27	53	60 歳	34	57	91
25 歳	25	42	67	61 歳	34	47	81
26 歳	39	36	75	62 歳	41	52	93
27 歳	34	37	71	63 歳	54	50	104
28 歳	40	41	81	64 歳	40	44	84
29 歳	37	30	67	65 歳	44	45	89
30 歳	39	38	77	66 歳	42	56	98
31 歳	42	37	79	67 歳	40	68	108
32 歳	42	42	84	68 歳	47	64	111
33 歳	45	50	95	69 歳	48	55	103
34 歳	43	48	91	70 歳	55	38	93
35 歳	51	47	98	71 歳	39	72	111

校 区 別 年 齢 別 人 口 統 計 表

25 春日北小学校

令和 6 . 8 . 末現在 50 ページ

年 齢	男	女	人 口			
72 歳	60	47	107			
73 歳	47	79	126			
74 歳	55	52	107			
75 歳	55	55	110			
76 歳	41	57	98			
77 歳	42	43	85			
78 歳	25	34	59			
79 歳	36	45	81			
80 歳	20	54	74			
81 歳	24	35	59			
82 歳	25	28	53			
83 歳	21	42	63			
84 歳	16	34	50			
85 歳	16	24	40			
86 歳	12	31	43			
87 歳	5	25	30			
88 歳	16	19	35			
89 歳	9	17	26			
90 歳	6	20	26			
91 歳	5	25	30			
92 歳	4	13	17			
93 歳	6	16	22			
94 歳	5	15	20			
95 歳	0	13	13			
96 歳	0	4	4			
97 歳	1	9	10			
98 歳	1	3	4			
99 歳	1	4	5			
100 歳	0	0	0			
101 歳	1	1	2			
102 歳	1	2	3			
103 歳	0	0	0			
104 歳	0	0	0			
105 歳	0	1	1			
<p style="text-align: center;">** 合計 **</p>	3,826	4,192	8,018			

校 区 別 年 齢 別 人 口 統 計 表

27 富士小学校

令和 6 . 8 . 末現在 51 ページ

年 齢		男	女	人 口	年 齢		男	女	人 口
0 歳		4	2	6	36 歳		6	5	11
1 歳		3	4	7	37 歳		13	9	22
2 歳		3	1	4	38 歳		8	14	22
3 歳		4	2	6	39 歳		12	11	23
4 歳		3	5	8	40 歳		15	5	20
5 歳		4	1	5	41 歳		15	9	24
6 歳		3	7	10	42 歳		7	7	14
7 歳		9	3	12	43 歳		10	9	19
8 歳		8	5	13	44 歳		15	18	33
9 歳		8	7	15	45 歳		15	7	22
10 歳		10	5	15	46 歳		8	13	21
11 歳		8	7	15	47 歳		11	7	18
12 歳		4	6	10	48 歳		12	11	23
13 歳		10	8	18	49 歳		13	14	27
14 歳		3	8	11	50 歳		11	12	23
15 歳		8	6	14	51 歳		12	11	23
16 歳		5	8	13	52 歳		17	11	28
17 歳		5	11	16	53 歳		13	8	21
18 歳		9	7	16	54 歳		11	10	21
19 歳		10	5	15	55 歳		10	11	21
20 歳		3	7	10	56 歳		13	10	23
21 歳		5	2	7	57 歳		14	16	30
22 歳		10	11	21	58 歳		13	8	21
23 歳		5	6	11	59 歳		8	18	26
24 歳		5	7	12	60 歳		9	14	23
25 歳		5	11	16	61 歳		19	12	31
26 歳		6	5	11	62 歳		18	19	37
27 歳		4	3	7	63 歳		18	19	37
28 歳		10	6	16	64 歳		17	18	35
29 歳		9	4	13	65 歳		19	26	45
30 歳		6	4	10	66 歳		20	18	38
31 歳		4	2	6	67 歳		22	26	48
32 歳		10	3	13	68 歳		15	17	32
33 歳		6	5	11	69 歳		24	20	44
34 歳		2	10	12	70 歳		17	25	42
35 歳		5	8	13	71 歳		27	18	45

校 区 別 年 齢 別 人 口 統 計 表

27 富士小学校

令和 6 . 8 . 末現在 52 ページ

年 齢	男	女	人 口			
72 歳	20	35	55			
73 歳	32	21	53			
74 歳	23	22	45			
75 歳	23	22	45			
76 歳	23	15	38			
77 歳	17	24	41			
78 歳	11	14	25			
79 歳	9	11	20			
80 歳	17	12	29			
81 歳	9	13	22			
82 歳	12	16	28			
83 歳	6	26	32			
84 歳	9	16	25			
85 歳	5	14	19			
86 歳	5	13	18			
87 歳	10	8	18			
88 歳	12	18	30			
89 歳	6	10	16			
90 歳	2	17	19			
91 歳	4	14	18			
92 歳	6	16	22			
93 歳	2	8	10			
94 歳	3	8	11			
95 歳	3	5	8			
96 歳	2	6	8			
97 歳	3	2	5			
98 歳	0	2	2			
99 歳	0	2	2			
100 歳	0	0	0			
101 歳	0	2	2			
<p style="text-align: center;">** 合計 **</p>	997	1,080	2,077			

校 区 別 年 齢 別 人 口 統 計 表

28 | 北山小学校

令和 6 . 8 . 末現在 53 ページ

年 齢	男	女	人 口	年 齢	男	女	人 口
0 歳	0	1	1	36 歳	1	1	2
1 歳	0	2	2	37 歳	2	3	5
2 歳	0	2	2	38 歳	2	2	4
3 歳	2	1	3	39 歳	6	4	10
4 歳	1	1	2	40 歳	5	6	11
5 歳	1	1	2	41 歳	4	6	10
6 歳	1	2	3	42 歳	6	3	9
7 歳	1	5	6	43 歳	4	1	5
8 歳	6	2	8	44 歳	9	4	13
9 歳	5	5	10	45 歳	4	2	6
10 歳	4	1	5	46 歳	5	3	8
11 歳	6	5	11	47 歳	5	2	7
12 歳	3	4	7	48 歳	3	4	7
13 歳	5	1	6	49 歳	2	3	5
14 歳	1	1	2	50 歳	3	0	3
15 歳	2	1	3	51 歳	2	2	4
16 歳	1	2	3	52 歳	3	2	5
17 歳	3	0	3	53 歳	1	5	6
18 歳	4	2	6	54 歳	5	2	7
19 歳	2	4	6	55 歳	2	5	7
20 歳	3	2	5	56 歳	3	0	3
21 歳	6	3	9	57 歳	3	3	6
22 歳	2	0	2	58 歳	3	4	7
23 歳	3	2	5	59 歳	3	1	4
24 歳	1	1	2	60 歳	4	3	7
25 歳	2	1	3	61 歳	6	5	11
26 歳	2	0	2	62 歳	3	3	6
27 歳	3	0	3	63 歳	7	6	13
28 歳	1	1	2	64 歳	7	13	20
29 歳	1	2	3	65 歳	4	5	9
30 歳	4	0	4	66 歳	10	6	16
31 歳	2	1	3	67 歳	6	10	16
32 歳	4	3	7	68 歳	7	8	15
33 歳	2	3	5	69 歳	12	8	20
34 歳	3	2	5	70 歳	4	8	12
35 歳	2	3	5	71 歳	9	3	12

校 区 別 年 齢 別 人 口 統 計 表

28 | 北山小学校

令和 6 . 8 . 末現在 54 ページ

年 齢	男	女	人 口			
72 歳	10	13	23			
73 歳	7	8	15			
74 歳	9	12	21			
75 歳	5	7	12			
76 歳	12	5	17			
77 歳	7	4	11			
78 歳	5	4	9			
79 歳	6	9	15			
80 歳	3	4	7			
81 歳	6	6	12			
82 歳	2	2	4			
83 歳	7	4	11			
84 歳	2	7	9			
85 歳	4	8	12			
86 歳	5	5	10			
87 歳	1	6	7			
88 歳	2	11	13			
89 歳	5	6	11			
90 歳	3	7	10			
91 歳	1	7	8			
92 歳	5	4	9			
93 歳	0	4	4			
94 歳	0	2	2			
95 歳	1	5	6			
96 歳	1	6	7			
97 歳	1	1	2			
98 歳	1	1	2			
99 歳	0	2	2			
100 歳	0	1	1			
合計	365	374	739			

校 区 別 年 齢 別 人 口 統 計 表

29 北山東部小学校

令和 6 . 8 . 末現在 55 ページ

年 齢	男	女	人 口	年 齢	男	女	人 口
0 歳	0	0	0	36 歳	1	0	1
1 歳	0	2	2	37 歳	0	4	4
2 歳	1	1	2	38 歳	5	1	6
3 歳	1	0	1	39 歳	3	4	7
4 歳	0	1	1	40 歳	4	3	7
5 歳	0	5	5	41 歳	2	2	4
6 歳	1	3	4	42 歳	2	2	4
7 歳	1	3	4	43 歳	1	1	2
8 歳	2	1	3	44 歳	1	0	1
9 歳	0	2	2	45 歳	4	1	5
10 歳	3	0	3	46 歳	1	0	1
11 歳	1	3	4	47 歳	3	1	4
12 歳	2	1	3	48 歳	1	3	4
13 歳	1	0	1	49 歳	2	1	3
14 歳	4	3	7	50 歳	2	4	6
15 歳	0	1	1	51 歳	0	1	1
16 歳	2	1	3	52 歳	0	4	4
17 歳	0	1	1	53 歳	5	0	5
18 歳	0	2	2	54 歳	1	3	4
19 歳	0	2	2	55 歳	2	4	6
20 歳	3	1	4	56 歳	1	1	2
21 歳	1	2	3	57 歳	2	2	4
22 歳	2	2	4	58 歳	1	0	1
23 歳	0	0	0	59 歳	2	2	4
24 歳	0	0	0	60 歳	0	4	4
25 歳	1	1	2	61 歳	1	4	5
26 歳	0	0	0	62 歳	3	5	8
27 歳	0	0	0	63 歳	4	0	4
28 歳	0	0	0	64 歳	8	2	10
29 歳	1	1	2	65 歳	1	1	2
30 歳	3	3	6	66 歳	2	4	6
31 歳	0	1	1	67 歳	5	3	8
32 歳	1	0	1	68 歳	0	2	2
33 歳	0	0	0	69 歳	5	2	7
34 歳	1	1	2	70 歳	4	5	9
35 歳	0	0	0	71 歳	4	3	7

校 区 別 年 齢 別 人 口 統 計 表

29 | 北山東部小学校

令和 6 . 8 . 末現在 56 ページ

年 齢	男	女	人 口	年 齢	男	女	人 口
72 歳	5	3	8	**合計**	167	179	346
73 歳	4	4	8				
74 歳	7	3	10				
75 歳	2	2	4				
76 歳	9	5	14				
77 歳	3	4	7				
78 歳	0	2	2				
79 歳	3	1	4				
80 歳	3	2	5				
81 歳	1	1	2				
82 歳	0	3	3				
83 歳	1	1	2				
84 歳	3	3	6				
85 歳	1	5	6				
86 歳	1	2	3				
87 歳	3	2	5				
88 歳	2	1	3				
89 歳	1	1	2				
90 歳	0	2	2				
91 歳	1	4	5				
92 歳	0	0	0				
93 歳	1	0	1				
94 歳	0	1	1				
95 歳	0	1	1				
96 歳	1	0	1				
97 歳	0	1	1				
98 歳	0	0	0				
99 歳	0	1	1				
100 歳	0	0	0				
101 歳	0	0	0				
102 歳	0	0	0				
103 歳	0	0	0				
104 歳	0	0	0				
105 歳	0	0	0				
106 歳	0	1	1				

校 区 別 年 齢 別 人 口 統 計 表

30 三瀬小学校

令和 6 . 8 . 末現在 57 ページ

年 齢		男	女	人 口	年 齢		男	女	人 口
0 歳		3	0	3	36 歳		1	3	4
1 歳		1	1	2	37 歳		3	7	10
2 歳		4	3	7	38 歳		5	4	9
3 歳		5	2	7	39 歳		0	6	6
4 歳		1	2	3	40 歳		7	12	19
5 歳		4	2	6	41 歳		4	5	9
6 歳		1	0	1	42 歳		11	5	16
7 歳		2	4	6	43 歳		7	3	10
8 歳		4	0	4	44 歳		6	6	12
9 歳		2	4	6	45 歳		7	3	10
10 歳		7	3	10	46 歳		7	6	13
11 歳		3	2	5	47 歳		8	8	16
12 歳		7	8	15	48 歳		3	1	4
13 歳		6	5	11	49 歳		7	4	11
14 歳		4	4	8	50 歳		8	7	15
15 歳		4	4	8	51 歳		6	6	12
16 歳		3	6	9	52 歳		6	10	16
17 歳		1	2	3	53 歳		12	11	23
18 歳		6	6	12	54 歳		10	7	17
19 歳		4	3	7	55 歳		5	9	14
20 歳		4	3	7	56 歳		8	3	11
21 歳		8	2	10	57 歳		6	6	12
22 歳		5	5	10	58 歳		4	4	8
23 歳		8	5	13	59 歳		8	8	16
24 歳		6	3	9	60 歳		7	3	10
25 歳		4	2	6	61 歳		7	4	11
26 歳		5	4	9	62 歳		14	11	25
27 歳		4	1	5	63 歳		9	11	20
28 歳		3	2	5	64 歳		5	4	9
29 歳		2	1	3	65 歳		14	2	16
30 歳		1	4	5	66 歳		4	6	10
31 歳		1	2	3	67 歳		7	9	16
32 歳		2	1	3	68 歳		11	15	26
33 歳		4	2	6	69 歳		8	8	16
34 歳		3	2	5	70 歳		14	10	24
35 歳		3	4	7	71 歳		6	14	20

校 区 別 年 齢 別 人 口 統 計 表

30 三瀬小学校

令和 6 . 8 . 末現在 58 ページ

年 齢	男	女	人 口			
72 歳	15	13	28			
73 歳	11	14	25			
74 歳	7	12	19			
75 歳	18	16	34			
76 歳	14	13	27			
77 歳	9	6	15			
78 歳	3	11	14			
79 歳	3	4	7			
80 歳	7	7	14			
81 歳	2	5	7			
82 歳	7	9	16			
83 歳	4	12	16			
84 歳	2	9	11			
85 歳	7	8	15			
86 歳	3	12	15			
87 歳	3	6	9			
88 歳	2	6	8			
89 歳	6	13	19			
90 歳	6	9	15			
91 歳	6	6	12			
92 歳	2	6	8			
93 歳	2	5	7			
94 歳	1	4	5			
95 歳	0	9	9			
96 歳	0	2	2			
97 歳	0	2	2			
98 歳	0	1	1			
99 歳	0	1	1			
100 歳	0	0	0			
101 歳	0	0	0			
102 歳	0	0	0			
103 歳	0	0	0			
104 歳	0	1	1			
<p style="text-align: center;">** 合計 **</p>	530	567	1,097			

校 区 別 年 齢 別 人 口 統 計 表

31 中川副小学校

令和 6 . 8 . 末現在 59 ページ

年 齢		男	女	人 口	年 齢		男	女	人 口
0 歳		5	8	13	36 歳		17	10	27
1 歳		7	9	16	37 歳		16	15	31
2 歳		12	9	21	38 歳		14	12	26
3 歳		8	6	14	39 歳		14	15	29
4 歳		12	5	17	40 歳		14	15	29
5 歳		12	9	21	41 歳		14	11	25
6 歳		15	6	21	42 歳		10	11	21
7 歳		5	7	12	43 歳		20	8	28
8 歳		3	9	12	44 歳		10	12	22
9 歳		8	8	16	45 歳		18	12	30
10 歳		4	6	10	46 歳		13	16	29
11 歳		16	10	26	47 歳		14	10	24
12 歳		12	4	16	48 歳		18	18	36
13 歳		7	11	18	49 歳		8	17	25
14 歳		5	6	11	50 歳		19	11	30
15 歳		9	11	20	51 歳		19	15	34
16 歳		7	7	14	52 歳		20	16	36
17 歳		6	11	17	53 歳		15	17	32
18 歳		12	3	15	54 歳		19	18	37
19 歳		8	6	14	55 歳		9	13	22
20 歳		7	10	17	56 歳		16	21	37
21 歳		5	16	21	57 歳		22	34	56
22 歳		14	7	21	58 歳		18	14	32
23 歳		12	7	19	59 歳		21	28	49
24 歳		9	10	19	60 歳		30	37	67
25 歳		7	10	17	61 歳		21	16	37
26 歳		14	9	23	62 歳		17	12	29
27 歳		8	9	17	63 歳		18	17	35
28 歳		17	13	30	64 歳		18	21	39
29 歳		8	7	15	65 歳		24	18	42
30 歳		12	13	25	66 歳		27	20	47
31 歳		15	9	24	67 歳		20	13	33
32 歳		19	12	31	68 歳		20	17	37
33 歳		11	12	23	69 歳		17	24	41
34 歳		13	9	22	70 歳		26	27	53
35 歳		12	9	21	71 歳		22	24	46

校 区 別 年 齢 別 人 口 統 計 表

31 | 中川副小学校

令和 6 . 8 . 末現在 60 ページ

年 齢	男	女	人 口	年 齢	男	女	人 口
72 歳	22	27	49	**合計**	1,305	1,403	2,708
73 歳	32	26	58				
74 歳	27	26	53				
75 歳	28	23	51				
76 歳	28	29	57				
77 歳	13	20	33				
78 歳	15	14	29				
79 歳	9	20	29				
80 歳	15	22	37				
81 歳	14	16	30				
82 歳	21	23	44				
83 歳	16	27	43				
84 歳	14	23	37				
85 歳	6	15	21				
86 歳	9	18	27				
87 歳	11	22	33				
88 歳	5	18	23				
89 歳	4	22	26				
90 歳	6	15	21				
91 歳	6	17	23				
92 歳	3	15	18				
93 歳	2	10	12				
94 歳	0	7	7				
95 歳	1	3	4				
96 歳	3	5	8				
97 歳	0	4	4				
98 歳	1	2	3				
99 歳	0	1	1				
100 歳	0	3	3				
101 歳	0	0	0				
102 歳	0	1	1				
103 歳	0	0	0				
104 歳	0	0	0				
105 歳	0	0	0				
106 歳	0	1	1				

校 区 別 年 齢 別 人 口 統 計 表

32 大詔間小学校

令和 6 . 8 . 末現在 61 ページ

年 齢	男	女	人 口	年 齢	男	女	人 口
0 歳	2	1	3	36 歳	7	8	15
1 歳	1	3	4	37 歳	6	9	15
2 歳	4	4	8	38 歳	9	11	20
3 歳	6	3	9	39 歳	8	4	12
4 歳	4	5	9	40 歳	10	5	15
5 歳	7	3	10	41 歳	6	4	10
6 歳	3	6	9	42 歳	10	3	13
7 歳	5	5	10	43 歳	2	4	6
8 歳	8	4	12	44 歳	6	4	10
9 歳	6	10	16	45 歳	8	6	14
10 歳	8	3	11	46 歳	6	6	12
11 歳	9	6	15	47 歳	5	6	11
12 歳	4	3	7	48 歳	8	6	14
13 歳	3	6	9	49 歳	7	13	20
14 歳	5	3	8	50 歳	11	7	18
15 歳	4	2	6	51 歳	12	5	17
16 歳	0	4	4	52 歳	4	8	12
17 歳	8	3	11	53 歳	6	11	17
18 歳	4	5	9	54 歳	11	12	23
19 歳	5	2	7	55 歳	19	10	29
20 歳	4	5	9	56 歳	13	12	25
21 歳	1	7	8	57 歳	18	10	28
22 歳	3	4	7	58 歳	8	11	19
23 歳	3	1	4	59 歳	8	10	18
24 歳	2	2	4	60 歳	13	10	23
25 歳	7	4	11	61 歳	8	10	18
26 歳	5	6	11	62 歳	12	11	23
27 歳	8	4	12	63 歳	14	14	28
28 歳	6	4	10	64 歳	14	13	27
29 歳	4	6	10	65 歳	9	12	21
30 歳	7	4	11	66 歳	14	16	30
31 歳	0	5	5	67 歳	15	9	24
32 歳	6	1	7	68 歳	15	12	27
33 歳	2	2	4	69 歳	11	12	23
34 歳	3	4	7	70 歳	17	16	33
35 歳	3	5	8	71 歳	16	11	27

校 区 別 年 齢 別 人 口 統 計 表

32 大詔間小学校

令和 6 . 8 . 末現在 62 ページ

年 齢	男	女	人 口			
72 歳	9	11	20			
73 歳	13	10	23			
74 歳	15	6	21			
75 歳	23	13	36			
76 歳	14	14	28			
77 歳	14	11	25			
78 歳	3	12	15			
79 歳	2	13	15			
80 歳	7	4	11			
81 歳	6	14	20			
82 歳	4	10	14			
83 歳	9	17	26			
84 歳	3	15	18			
85 歳	5	11	16			
86 歳	8	13	21			
87 歳	6	11	17			
88 歳	5	9	14			
89 歳	3	11	14			
90 歳	8	6	14			
91 歳	5	5	10			
92 歳	1	6	7			
93 歳	1	4	5			
94 歳	1	3	4			
95 歳	2	2	4			
96 歳	2	5	7			
97 歳	1	3	4			
98 歳	0	1	1			
99 歳	0	1	1			
100 歳	0	0	0			
101 歳	0	0	0			
102 歳	1	0	1			
*** 合計 ***	697	717	1,414			

校 区 別 年 齢 別 人 口 統 計 表

33 南川副小学校

令和 6 . 8 . 末現在 63 ページ

年 齢		男	女	人 口	年 齢		男	女	人 口
0 歳		12	14	26	36 歳		26	21	47
1 歳		12	16	28	37 歳		26	27	53
2 歳		19	19	38	38 歳		31	27	58
3 歳		12	21	33	39 歳		31	32	63
4 歳		17	20	37	40 歳		27	26	53
5 歳		32	18	50	41 歳		40	42	82
6 歳		19	19	38	42 歳		28	24	52
7 歳		28	20	48	43 歳		35	26	61
8 歳		20	30	50	44 歳		31	27	58
9 歳		18	20	38	45 歳		24	24	48
10 歳		22	16	38	46 歳		31	31	62
11 歳		21	17	38	47 歳		36	25	61
12 歳		18	21	39	48 歳		29	23	52
13 歳		20	29	49	49 歳		29	43	72
14 歳		22	19	41	50 歳		44	24	68
15 歳		31	18	49	51 歳		28	33	61
16 歳		16	20	36	52 歳		35	39	74
17 歳		19	25	44	53 歳		44	33	77
18 歳		24	16	40	54 歳		27	46	73
19 歳		19	25	44	55 歳		35	38	73
20 歳		10	26	36	56 歳		39	38	77
21 歳		15	27	42	57 歳		52	41	93
22 歳		22	31	53	58 歳		43	32	75
23 歳		29	15	44	59 歳		40	27	67
24 歳		27	31	58	60 歳		30	44	74
25 歳		26	16	42	61 歳		31	33	64
26 歳		20	22	42	62 歳		34	43	77
27 歳		25	27	52	63 歳		31	37	68
28 歳		27	17	44	64 歳		36	36	72
29 歳		21	23	44	65 歳		36	50	86
30 歳		21	25	46	66 歳		54	36	90
31 歳		26	30	56	67 歳		34	46	80
32 歳		24	29	53	68 歳		48	47	95
33 歳		30	19	49	69 歳		47	39	86
34 歳		35	21	56	70 歳		49	37	86
35 歳		20	15	35	71 歳		33	55	88

校 区 別 年 齢 別 人 口 統 計 表

33 | 南川副小学校

令和 6 . 8 . 末現在 64 ページ

年 齢	男	女	人 口			
72 歳	44	50	94			
73 歳	40	43	83			
74 歳	52	58	110			
75 歳	32	46	78			
76 歳	45	39	84			
77 歳	38	49	87			
78 歳	16	27	43			
79 歳	20	33	53			
80 歳	35	42	77			
81 歳	17	46	63			
82 歳	25	49	74			
83 歳	19	39	58			
84 歳	26	52	78			
85 歳	19	41	60			
86 歳	18	30	48			
87 歳	19	29	48			
88 歳	12	26	38			
89 歳	7	17	24			
90 歳	4	21	25			
91 歳	6	14	20			
92 歳	7	17	24			
93 歳	3	8	11			
94 歳	3	16	19			
95 歳	1	10	11			
96 歳	3	8	11			
97 歳	1	3	4			
98 歳	1	4	5			
99 歳	0	6	6			
100 歳	0	5	5			
101 歳	0	1	1			
102 歳	0	0	0			
103 歳	0	0	0			
104 歳	0	1	1			
*** 合計 ***	2,566	2,859	5,425			

校 区 別 年 齢 別 人 口 統 計 表

34 西川副小学校

令和 6 . 8 . 末現在 65 ページ

年 齢	男	女	人 口	年 齢	男	女	人 口
0 歳	17	10	27	36 歳	24	28	52
1 歳	12	16	28	37 歳	28	19	47
2 歳	18	21	39	38 歳	33	26	59
3 歳	19	13	32	39 歳	36	29	65
4 歳	19	22	41	40 歳	33	22	55
5 歳	16	27	43	41 歳	29	34	63
6 歳	24	18	42	42 歳	42	28	70
7 歳	17	26	43	43 歳	37	45	82
8 歳	24	22	46	44 歳	34	29	63
9 歳	22	19	41	45 歳	26	30	56
10 歳	28	22	50	46 歳	33	33	66
11 歳	31	26	57	47 歳	44	38	82
12 歳	23	31	54	48 歳	24	34	58
13 歳	28	18	46	49 歳	36	33	69
14 歳	26	34	60	50 歳	56	42	98
15 歳	18	34	52	51 歳	28	37	65
16 歳	29	20	49	52 歳	36	44	80
17 歳	25	24	49	53 歳	35	27	62
18 歳	20	22	42	54 歳	36	30	66
19 歳	15	25	40	55 歳	33	40	73
20 歳	19	16	35	56 歳	37	31	68
21 歳	20	21	41	57 歳	31	43	74
22 歳	18	22	40	58 歳	27	25	52
23 歳	24	21	45	59 歳	32	32	64
24 歳	17	22	39	60 歳	32	18	50
25 歳	21	19	40	61 歳	24	45	69
26 歳	17	21	38	62 歳	44	37	81
27 歳	17	18	35	63 歳	25	37	62
28 歳	26	22	48	64 歳	31	45	76
29 歳	21	19	40	65 歳	35	39	74
30 歳	23	14	37	66 歳	36	36	72
31 歳	24	20	44	67 歳	28	41	69
32 歳	20	28	48	68 歳	42	37	79
33 歳	28	23	51	69 歳	38	40	78
34 歳	22	22	44	70 歳	37	43	80
35 歳	17	16	33	71 歳	54	52	106

校 区 別 年 齢 別 人 口 統 計 表

34 西川副小学校

令和 6 . 8 . 末現在 66 ページ

年 齢	男	女	人 口			
72 歳	31	54	85			
73 歳	44	41	85			
74 歳	49	42	91			
75 歳	49	48	97			
76 歳	39	41	80			
77 歳	35	44	79			
78 歳	16	31	47			
79 歳	23	28	51			
80 歳	28	30	58			
81 歳	21	35	56			
82 歳	21	36	57			
83 歳	25	36	61			
84 歳	23	29	52			
85 歳	9	19	28			
86 歳	21	25	46			
87 歳	15	31	46			
88 歳	16	26	42			
89 歳	12	29	41			
90 歳	11	17	28			
91 歳	3	12	15			
92 歳	8	13	21			
93 歳	2	14	16			
94 歳	5	11	16			
95 歳	2	5	7			
96 歳	1	6	7			
97 歳	2	4	6			
98 歳	1	1	2			
99 歳	0	2	2			
100 歳	1	0	1			
101 歳	0	1	1			
102 歳	0	1	1			
103 歳	0	1	1			
104 歳	0	0	0			
105 歳	0	1	1			
** 合計 **	2,514	2,737	5,251			

校 区 別 年 齢 別 人 口 統 計 表

35 東与賀小学校

令和 6 . 8 . 末現在 67 ページ

年 齢	男	女	人 口	年 齢	男	女	人 口
0 歳	22	19	41	36 歳	31	24	55
1 歳	22	27	49	37 歳	39	33	72
2 歳	26	17	43	38 歳	42	44	86
3 歳	27	23	50	39 歳	48	45	93
4 歳	22	23	45	40 歳	52	35	87
5 歳	24	31	55	41 歳	43	51	94
6 歳	26	25	51	42 歳	48	41	89
7 歳	24	33	57	43 歳	42	44	86
8 歳	31	35	66	44 歳	46	42	88
9 歳	31	36	67	45 歳	64	42	106
10 歳	45	32	77	46 歳	59	58	117
11 歳	34	43	77	47 歳	53	47	100
12 歳	42	31	73	48 歳	57	49	106
13 歳	42	38	80	49 歳	59	68	127
14 歳	40	46	86	50 歳	57	79	136
15 歳	33	43	76	51 歳	54	60	114
16 歳	46	46	92	52 歳	58	55	113
17 歳	36	47	83	53 歳	63	61	124
18 歳	44	42	86	54 歳	51	63	114
19 歳	51	42	93	55 歳	54	65	119
20 歳	51	36	87	56 歳	58	42	100
21 歳	41	55	96	57 歳	51	52	103
22 歳	46	34	80	58 歳	51	55	106
23 歳	34	37	71	59 歳	56	49	105
24 歳	36	34	70	60 歳	53	45	98
25 歳	32	35	67	61 歳	49	50	99
26 歳	35	37	72	62 歳	59	49	108
27 歳	29	31	60	63 歳	49	53	102
28 歳	28	28	56	64 歳	45	50	95
29 歳	45	31	76	65 歳	48	56	104
30 歳	13	25	38	66 歳	40	50	90
31 歳	30	26	56	67 歳	55	43	98
32 歳	29	28	57	68 歳	35	49	84
33 歳	26	42	68	69 歳	49	66	115
34 歳	30	34	64	70 歳	52	47	99
35 歳	28	36	64	71 歳	51	63	114

校 区 別 年 齢 別 人 口 統 計 表

35 東与賀小学校

令和 6 . 8 . 末現在 68 ページ

年 齢	男	女	人 口			
72 歳	57	50	107			
73 歳	58	61	119			
74 歳	65	61	126			
75 歳	51	76	127			
76 歳	55	63	118			
77 歳	42	44	86			
78 歳	25	45	70			
79 歳	26	38	64			
80 歳	40	40	80			
81 歳	27	35	62			
82 歳	26	40	66			
83 歳	20	33	53			
84 歳	20	36	56			
85 歳	22	28	50			
86 歳	23	29	52			
87 歳	16	35	51			
88 歳	11	20	31			
89 歳	12	22	34			
90 歳	6	25	31			
91 歳	8	22	30			
92 歳	10	14	24			
93 歳	2	19	21			
94 歳	3	20	23			
95 歳	4	7	11			
96 歳	2	5	7			
97 歳	0	5	5			
98 歳	0	2	2			
99 歳	0	4	4			
100 歳	0	4	4			
101 歳	0	2	2			
102 歳	1	1	2			
** 合計 **	3,654	3,939	7,593			

校 区 別 年 齢 別 人 口 統 計 表

36 思齊小学校

令和 6 . 8 . 末現在 69 ページ

年 齢		男	女	人 口	年 齢		男	女	人 口
0 歳		15	18	33	36 歳		40	36	76
1 歳		17	25	42	37 歳		45	50	95
2 歳		24	17	41	38 歳		48	42	90
3 歳		22	19	41	39 歳		40	37	77
4 歳		24	32	56	40 歳		35	35	70
5 歳		31	17	48	41 歳		38	37	75
6 歳		23	33	56	42 歳		44	45	89
7 歳		25	27	52	43 歳		33	44	77
8 歳		29	23	52	44 歳		47	43	90
9 歳		30	31	61	45 歳		46	47	93
10 歳		34	36	70	46 歳		61	50	111
11 歳		38	31	69	47 歳		48	51	99
12 歳		37	36	73	48 歳		34	56	90
13 歳		44	37	81	49 歳		53	49	102
14 歳		46	41	87	50 歳		49	58	107
15 歳		29	35	64	51 歳		53	47	100
16 歳		41	42	83	52 歳		47	59	106
17 歳		42	43	85	53 歳		47	32	79
18 歳		28	37	65	54 歳		44	51	95
19 歳		34	25	59	55 歳		57	47	104
20 歳		32	39	71	56 歳		48	65	113
21 歳		34	42	76	57 歳		59	61	120
22 歳		28	32	60	58 歳		43	49	92
23 歳		39	41	80	59 歳		51	45	96
24 歳		39	33	72	60 歳		55	63	118
25 歳		34	22	56	61 歳		61	56	117
26 歳		30	24	54	62 歳		39	52	91
27 歳		25	35	60	63 歳		61	48	109
28 歳		21	19	40	64 歳		38	55	93
29 歳		29	38	67	65 歳		57	61	118
30 歳		30	29	59	66 歳		49	47	96
31 歳		28	34	62	67 歳		62	55	117
32 歳		32	32	64	68 歳		49	50	99
33 歳		35	35	70	69 歳		68	53	121
34 歳		24	25	49	70 歳		43	48	91
35 歳		36	33	69	71 歳		53	67	120

校 区 別 年 齢 別 人 口 統 計 表

36 思齊小学校

令和 6 . 8 . 末現在 70 ページ

年 齢	男	女	人 口			
72 歳	56	50	106			
73 歳	47	57	104			
74 歳	49	51	100			
75 歳	46	60	106			
76 歳	61	67	128			
77 歳	49	43	92			
78 歳	19	38	57			
79 歳	13	41	54			
80 歳	36	41	77			
81 歳	32	48	80			
82 歳	15	38	53			
83 歳	27	40	67			
84 歳	27	35	62			
85 歳	14	33	47			
86 歳	15	38	53			
87 歳	19	41	60			
88 歳	16	26	42			
89 歳	14	27	41			
90 歳	10	31	41			
91 歳	11	29	40			
92 歳	4	18	22			
93 歳	5	13	18			
94 歳	4	16	20			
95 歳	2	11	13			
96 歳	0	5	5			
97 歳	0	13	13			
98 歳	0	1	1			
99 歳	0	5	5			
100 歳	0	0	0			
101 歳	0	3	3			
102 歳	0	2	2			
103 歳	0	1	1			
合計	3,445	3,831	7,276			
総計	107,239	119,461	226,700			

年 齡 別 人 口 統 計 表

令和 6 . 8 . 末現在 1 ページ

		佐賀市							
年 齢		男	女	人 口	年 齢		男	女	人 口
0 歳		738	666	1,404	20 歳		1,068	1,106	2,174
1 歳		743	763	1,506	21 歳		1,118	1,145	2,263
2 歳		884	802	1,686	22 歳		1,139	1,125	2,264
3 歳		948	803	1,751	23 歳		1,122	1,108	2,230
4 歳		920	901	1,821	24 歳		1,132	1,094	2,226
合計		4,233	3,935	8,168	**合計**		5,579	5,578	11,157
5 歳		944	906	1,850	25 歳		1,028	1,037	2,065
6 歳		1,028	995	2,023	26 歳		1,036	1,022	2,058
7 歳		1,060	960	2,020	27 歳		985	1,011	1,996
8 歳		1,048	1,026	2,074	28 歳		1,034	1,014	2,048
9 歳		1,143	1,090	2,233	29 歳		1,066	1,043	2,109
合計		5,223	4,977	10,200	**合計**		5,149	5,127	10,276
10 歳		1,162	1,037	2,199	30 歳		1,019	1,080	2,099
11 歳		1,091	1,048	2,139	31 歳		1,081	1,082	2,163
12 歳		1,163	1,036	2,199	32 歳		1,109	1,053	2,162
13 歳		1,194	1,093	2,287	33 歳		1,110	1,089	2,199
14 歳		1,123	1,121	2,244	34 歳		1,112	1,076	2,188
合計		5,733	5,335	11,068	**合計**		5,431	5,380	10,811
15 歳		1,100	1,069	2,169	35 歳		1,110	1,150	2,260
16 歳		1,159	1,117	2,276	36 歳		1,163	1,198	2,361
17 歳		1,078	1,087	2,165	37 歳		1,299	1,373	2,672
18 歳		1,102	1,073	2,175	38 歳		1,279	1,313	2,592
19 歳		1,086	1,090	2,176	39 歳		1,353	1,432	2,785
合計		5,525	5,436	10,961	**合計**		6,204	6,466	12,670

年 齡 別 人 口 統 計 表

令和 6 . 8 . 末現在 2 ページ

		佐賀市							
年 齢		男	女	人 口	年 齢		男	女	人 口
40 歳		1,406	1,406	2,812	60 歳		1,332	1,602	2,934
41 歳		1,383	1,459	2,842	61 歳		1,393	1,442	2,835
42 歳		1,402	1,424	2,826	62 歳		1,361	1,504	2,865
43 歳		1,409	1,435	2,844	63 歳		1,328	1,499	2,827
44 歳		1,503	1,465	2,968	64 歳		1,310	1,489	2,799
合計		7,103	7,189	14,292	**合計**		6,724	7,536	14,260
45 歳		1,470	1,518	2,988	65 歳		1,346	1,575	2,921
46 歳		1,451	1,483	2,934	66 歳		1,367	1,474	2,841
47 歳		1,511	1,547	3,058	67 歳		1,302	1,522	2,824
48 歳		1,521	1,616	3,137	68 歳		1,394	1,552	2,946
49 歳		1,617	1,610	3,227	69 歳		1,483	1,584	3,067
合計		7,570	7,774	15,344	**合計**		6,892	7,707	14,599
50 歳		1,620	1,702	3,322	70 歳		1,403	1,544	2,947
51 歳		1,559	1,718	3,277	71 歳		1,466	1,705	3,171
52 歳		1,598	1,635	3,233	72 歳		1,468	1,714	3,182
53 歳		1,557	1,577	3,134	73 歳		1,503	1,780	3,283
54 歳		1,476	1,562	3,038	74 歳		1,563	1,780	3,343
合計		7,810	8,194	16,004	**合計**		7,403	8,523	15,926
55 歳		1,461	1,615	3,076	75 歳		1,562	1,889	3,451
56 歳		1,476	1,563	3,039	76 歳		1,483	1,772	3,255
57 歳		1,454	1,557	3,011	77 歳		1,268	1,611	2,879
58 歳		1,188	1,386	2,574	78 歳		721	1,061	1,782
59 歳		1,417	1,551	2,968	79 歳		815	1,177	1,992
合計		6,996	7,672	14,668	**合計**		5,849	7,510	13,359

年 齡 別 人 口 統 計 表

令和 6 . 8 . 未現在 3 ページ

佐賀市							
年 齢	男	女	人 口	年 齢	男	女	人 口
80 歳	919	1,336	2,255	100 歳	4	63	67
81 歳	814	1,307	2,121	101 歳	8	38	46
82 歳	830	1,315	2,145	102 歳	7	24	31
83 歳	775	1,257	2,032	103 歳	0	11	11
84 歳	706	1,130	1,836	104 歳	0	7	7
合計	4,044	6,345	10,389	**合計**	19	143	162
85 歳	569	952	1,521	105 歳	1	6	7
86 歳	547	954	1,501	106 歳	1	4	5
87 歳	495	933	1,428	107 歳	0	0	0
88 歳	454	870	1,324	108 歳	0	0	0
89 歳	370	840	1,210	109 歳	0	1	1
合計	2,435	4,549	6,984	**合計**	2	11	13
90 歳	322	747	1,069	**総計**	107,239	119,461	226,700
91 歳	254	723	977				
92 歳	214	640	854				
93 歳	158	496	654				
94 歳	123	414	537				
合計	1,071	3,020	4,091				
95 歳	83	350	433				
96 歳	69	262	331				
97 歳	53	197	250				
98 歳	24	140	164				
99 歳	15	105	120				
合計	244	1,054	1,298				

町・丁目・大字別人口統計表

令和 6 . 8 . 末現在 1 ページ

町・丁目・大字名	世帯数	人口	男	女	町・丁目・大字名	世帯数	人口	男	女
駅前中央一丁目	286	488	238	250	多布施二丁目	464	909	429	480
駅前中央二丁目	555	1,018	475	543	多布施三丁目	493	984	462	522
駅前中央三丁目	383	735	346	389	多布施四丁目	729	1,347	609	738
大財一丁目	196	300	124	176	天神一丁目	218	402	186	216
大財二丁目	466	832	398	434	天神二丁目	395	664	291	373
大財三丁目	316	542	249	293	天神三丁目	0	0	0	0
大財四丁目	314	542	276	266	天祐一丁目	456	854	404	450
大財五丁目	271	556	262	294	天祐二丁目	306	621	300	321
大財六丁目	556	1,145	520	625	唐人一丁目	296	559	259	300
神園一丁目	58	145	73	72	唐人二丁目	122	200	108	92
神園二丁目	267	557	259	298	西田代一丁目	195	389	179	210
神園三丁目	483	904	433	471	西田代二丁目	144	257	133	124
神園四丁目	216	351	154	197	日の出一丁目	791	1,433	700	733
神園五丁目	283	557	244	313	日の出二丁目	0	0	0	0
神園六丁目	183	394	179	215	松原一丁目	178	305	141	164
神野西一丁目	204	457	211	246	松原二丁目	173	337	140	197
神野西二丁目	303	604	288	316	松原三丁目	35	73	34	39
神野西三丁目	441	1,005	466	539	松原四丁目	274	439	190	249
神野西四丁目	497	1,127	545	582	水ヶ江一丁目	336	680	318	362
神野東一丁目	268	512	223	289	水ヶ江二丁目	529	1,094	497	597
神野東二丁目	198	323	162	161	水ヶ江三丁目	194	436	201	235
神野東三丁目	257	453	231	222	水ヶ江四丁目	291	688	334	354
神野東四丁目	325	666	322	344	水ヶ江五丁目	280	595	283	312
材木一丁目	80	153	68	85	水ヶ江六丁目	331	618	285	333
材木二丁目	181	347	162	185	八戸一丁目	214	389	190	199
城内一丁目	173	386	190	196	八戸二丁目	249	475	231	244
城内二丁目	177	339	152	187	八戸溝一丁目	292	641	309	332
白山一丁目	231	485	215	270	八戸溝二丁目	223	428	204	224
白山二丁目	143	242	106	136	八戸溝三丁目	196	392	191	201
末広一丁目	477	1,044	501	543	若宮一丁目	851	1,804	835	969
末広二丁目	483	855	432	423	若宮二丁目	445	890	421	469
田代一丁目	362	686	316	370	若宮三丁目	670	1,281	535	746
田代二丁目	471	857	398	459	若楠一丁目	183	405	192	213
多布施一丁目	357	677	296	381	若楠二丁目	300	651	321	330

町・丁目・大字別人口統計表

令和 6 . 8 . 末現在 2 ページ

町・丁目・大字名	世帯数	人口	男	女	町・丁目・大字名	世帯数	人口	男	女
若楠三丁目	425	963	456	507	兵庫南四丁目	326	674	315	359
高木瀬東一丁目	395	835	394	441	南佐賀一丁目	340	697	353	344
高木瀬東二丁目	383	809	392	417	南佐賀二丁目	317	683	323	360
高木瀬東三丁目	405	920	421	499	南佐賀三丁目	349	718	332	386
高木瀬東四丁目	454	948	428	520	新栄東一丁目	91	200	87	113
高木瀬東五丁目	477	1,012	459	553	新栄東二丁目	172	438	203	235
高木瀬東六丁目	519	922	388	534	新栄東三丁目	195	426	191	235
高木瀬西一丁目	107	227	104	123	新栄東四丁目	263	538	223	315
高木瀬西二丁目	395	853	415	438	新栄西一丁目	241	510	232	278
高木瀬西三丁目	262	538	240	298	新栄西二丁目	158	379	183	196
高木瀬西四丁目	450	1,036	502	534	兵庫北一丁目	599	1,480	703	777
高木瀬西五丁目	465	988	456	532	兵庫北二丁目	757	1,429	668	761
高木瀬西六丁目	19	38	16	22	兵庫北三丁目	234	486	215	271
鍋島一丁目	739	1,626	787	839	兵庫北四丁目	92	237	113	124
鍋島二丁目	651	1,347	635	712	兵庫北五丁目	270	672	322	350
鍋島三丁目	609	1,070	507	563	兵庫北六丁目	244	436	214	222
鍋島四丁目	365	651	312	339	兵庫北七丁目	344	790	375	415
鍋島五丁目	371	638	287	351	愛敬町	221	329	172	157
鍋島六丁目	522	938	434	504	赤松町	353	627	284	343
開成一丁目	478	883	357	526	朝日町	345	731	344	387
開成二丁目	389	851	398	453	伊勢町	439	823	372	451
開成三丁目	224	496	243	253	今宿町	249	492	212	280
開成四丁目	154	335	159	176	駅南本町	321	624	284	340
開成五丁目	343	781	378	403	大財北町	181	336	168	168
開成六丁目	360	833	404	429	鬼丸町	712	1,560	758	802
光一丁目	360	649	311	338	御本町	207	501	238	263
光二丁目	499	975	420	555	川原町	83	181	82	99
光三丁目	315	800	340	460	呉服元町	129	232	105	127
木原一丁目	578	1,245	585	660	紺屋町	164	287	143	144
木原二丁目	555	1,210	545	665	栄町	49	67	24	43
木原三丁目	388	875	397	478	道祖元町	131	214	118	96
兵庫南一丁目	684	1,535	727	808	下田町	193	423	196	227
兵庫南二丁目	557	1,177	558	619	昭栄町	305	647	294	353
兵庫南三丁目	470	1,015	428	587	新生町	344	795	402	393

町・丁目・大字別人口統計表

令和 6 . 8 . 末現在 3 ページ

町・丁目・大字名	世帯数	人口	男	女	町・丁目・大字名	世帯数	人口	男	女
新中町	314	732	331	401	北川副町大字江上	429	1,297	631	666
成章町	114	192	81	111	北川副町大字木原	0	0	0	0
高木町	289	529	247	282	北川副町大字光法	935	2,222	1,034	1,188
高木瀬団地	131	158	76	82	北川副町大字新郷	234	543	255	288
中央本町	88	163	68	95	巨勢町大字高尾	446	1,023	474	549
天祐団地	203	267	106	161	巨勢町大字修理田	497	1,257	616	641
中折町	316	701	329	372	巨勢町大字東西	95	207	98	109
長瀬町	391	758	331	427	巨勢町大字牛島	1,515	3,231	1,545	1,686
中の小路	196	374	171	203	兵庫町大字渚	559	1,399	658	741
中の館町	251	637	306	331	兵庫町大字西渚	100	312	157	155
西魚町	64	112	55	57	兵庫町大字藤木	437	1,200	599	601
八幡小路	142	283	130	153	兵庫町大字瓦町	310	721	340	381
八丁畷町	205	384	191	193	兵庫町大字若宮	418	1,020	500	520
東佐賀町	500	968	415	553	高木瀬町大字東高木	501	1,095	487	608
堀川町	315	662	297	365	高木瀬町大字長瀬	1,197	3,006	1,442	1,564
緑小路	66	98	47	51	鍋島町大字八戸溝	1,365	3,118	1,512	1,606
柳町	77	134	62	72	鍋島町大字森田	1,024	2,859	1,390	1,469
与賀町	343	562	293	269	鍋島町大字鍋島	244	539	251	288
六座町	302	602	294	308	鍋島町大字蛸久	879	2,122	1,001	1,121
西田代町	12	13	7	6	鍋島町大字八戸	814	1,854	892	962
新郷本町	635	1,321	580	741	金立町大字金立	1,115	2,121	1,045	1,076
嘉瀬町大字荻野	481	1,103	522	581	金立町大字薬師丸	168	369	173	196
嘉瀬町大字中原	868	1,754	778	976	金立町大字千布	800	1,884	888	996
嘉瀬町大字扇町	469	1,111	510	601	久保泉町大字上和泉	361	839	403	436
嘉瀬町大字十五	401	1,011	456	555	久保泉町大字下和泉	485	949	485	464
西与賀町大字高太郎	382	1,005	476	529	久保泉町大字川久保	926	1,867	881	986
西与賀町大字屋外	731	1,574	759	815	蓮池町大字蓮池	257	568	254	314
西与賀町大字相忘津	112	256	127	129	蓮池町大字見島	159	384	197	187
西与賀町字今津	106	210	94	116	蓮池町大字小松	223	513	244	269
本庄町大字本庄	3,518	6,181	3,132	3,049	蓮池町大字古賀	105	209	101	108
本庄町大字鹿子	441	998	486	512	諸富町大字大堂	463	1,042	510	532
本庄町大字正里	67	164	79	85	諸富町大字徳富	1,408	3,178	1,530	1,648
本庄町大字袋	1,173	2,606	1,258	1,348	諸富町大字諸富津	486	962	437	525
本庄町大字末次	945	2,179	1,052	1,127	諸富町大字寺井津	351	862	431	431

町・丁目・大字別人口統計表

令和 6 . 8 . 末現在 4 ページ

町・丁目・大字名	世帯数	人口	男	女	町・丁目・大字名	世帯数	人口	男	女
諸富町大字為重	935	2,321	1,106	1,215	富士町大字松瀬	38	81	40	41
諸富町大字山領	628	1,362	646	716	富士町大字梅野	0	0	0	0
大和町大字尼寺	3,359	7,557	3,566	3,991	三瀬村三瀬	253	527	250	277
大和町大字久池井	3,822	8,965	4,256	4,709	三瀬村藤原	146	358	180	178
大和町大字八反原	25	50	24	26	三瀬村杠	85	212	100	112
大和町大字川上	664	1,696	833	863	川副町大字犬井道	1,131	2,815	1,327	1,488
大和町大字東山田	754	2,023	950	1,073	川副町大字鹿江	1,075	2,610	1,239	1,371
大和町大字池上	291	769	356	413	川副町大字南里	832	1,910	910	1,000
大和町大字久留間	541	1,256	618	638	川副町大字西古賀	659	1,647	768	879
大和町大字梅野	244	564	269	295	川副町大字小々森	672	1,694	836	858
大和町大字名尾	30	76	39	37	川副町大字福富	566	1,141	567	574
大和町大字松瀬	155	356	172	184	川副町大字早津江津	215	461	215	246
富士町大字市川	65	181	87	94	川副町大字早津江	474	1,106	523	583
富士町大字内野	146	247	129	118	川副町大字大詫間	540	1,414	697	717
富士町大字大串	52	143	74	69	東与賀町大字下古賀	1,285	3,389	1,659	1,730
富士町大字大野	10	26	13	13	東与賀町大字田中	985	2,547	1,198	1,349
富士町大字小副川	222	482	233	249	東与賀町大字飯盛	688	1,657	797	860
富士町大字鎌原	7	20	9	11	久保田町大字徳万	1,046	2,450	1,124	1,326
富士町大字上合瀬	27	80	36	44	久保田町大字新田	691	1,785	858	927
富士町大字上熊川	118	234	107	127	久保田町大字久富	704	1,724	831	893
富士町大字上無津呂	68	149	77	72	久保田町大字久保田	465	1,154	554	600
富士町大字栗並	38	106	50	56	久保田町大字江戸	78	163	78	85
富士町大字古場	53	125	63	62					
富士町大字下合瀬	28	80	40	40	**総計**	104,494	226,700	107,239	119,461
富士町大字下熊川	65	133	62	71					
富士町大字下無津呂	55	118	58	60					
富士町大字杉山	36	89	43	46					
富士町大字関屋	66	182	89	93					
富士町大字菖木	19	37	18	19					
富士町大字中原	34	82	39	43					
富士町大字畑瀬	5	15	5	10					
富士町大字藤瀬	22	51	24	27					
富士町大字古湯	177	386	179	207					
富士町大字麻那古	52	115	54	61					