

住民基本台帳月報

(第1表) 人口, 世帯数

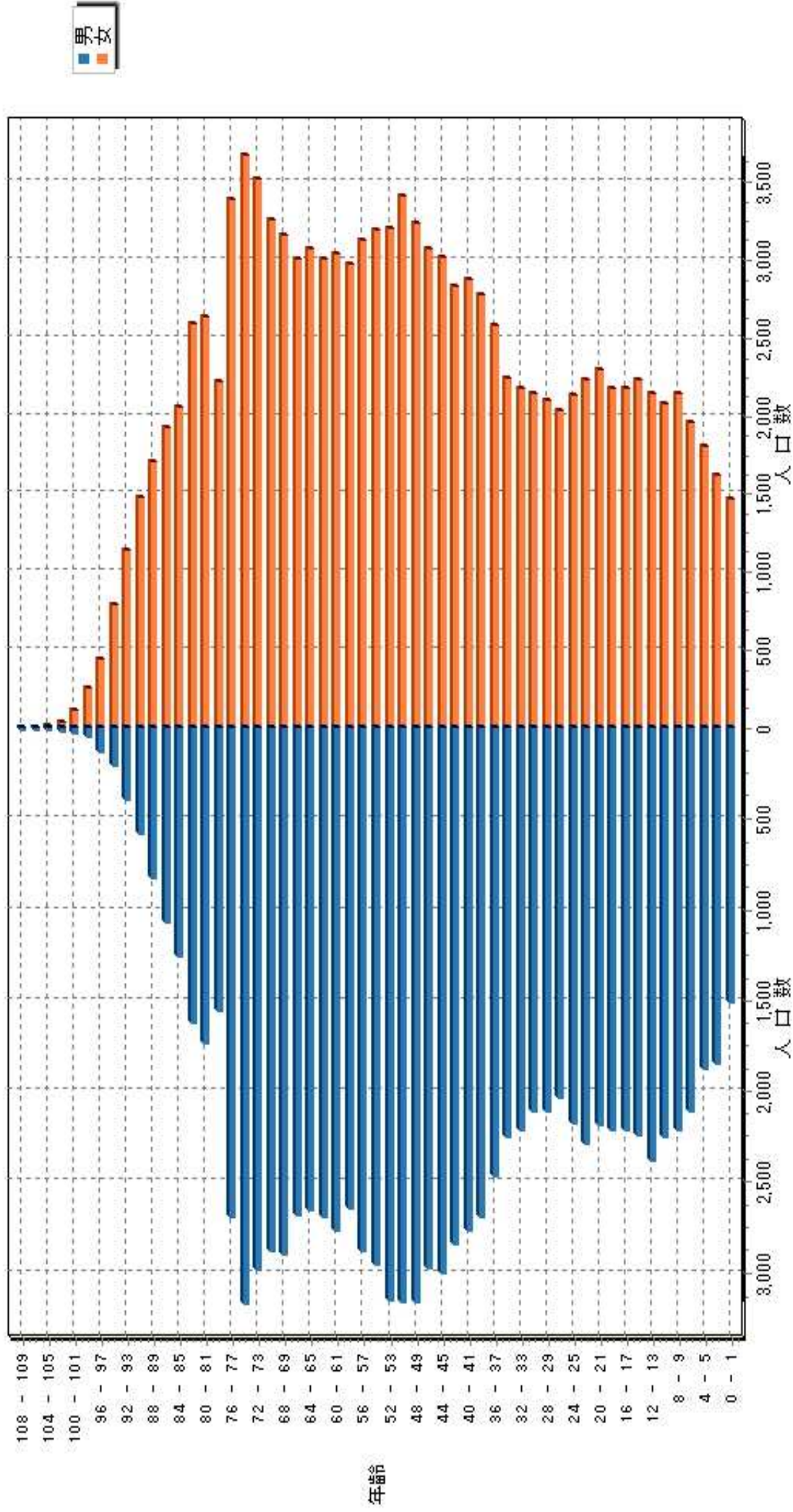
令和 6年 7月分

人 口			
区分	男	女	計
日本人	106,101	118,217	224,318
外国人	1,287	1,396	2,683
計	107,388	119,613	227,001

世 帯 数			
日本人のみ	外国人のみ	混合	計
102,319	1,951	323	104,593

人口ピラミッド

令和 6 . 7 . 末現在



男
女

校 区 別 男 女 統 計 表

令和 6 . 7 . 末現在 1 ページ

校区（小学校）名	校区コード	世帯数	人口	男	女
勸興小学校	01	3,576	6,587	3,022	3,565
循誘小学校	02	4,653	8,670	4,003	4,667
日新小学校	03	4,675	9,210	4,438	4,772
赤松小学校	04	3,901	8,155	3,845	4,310
神野小学校	05	5,742	11,196	5,199	5,997
西与賀小学校	06	2,653	5,728	2,639	3,089
嘉瀬小学校	07	2,220	4,981	2,268	2,713
巨勢小学校	08	2,470	5,530	2,640	2,890
兵庫小学校	09	6,724	15,215	7,190	8,025
高木瀬小学校	10	6,599	14,329	6,694	7,635
北川副小学校	11	5,508	12,328	5,723	6,605
本庄小学校	12	6,176	12,158	6,018	6,140
鍋島小学校	13	5,869	12,682	6,071	6,611
金立小学校	14	2,090	4,371	2,107	2,264
久保泉小学校	15	1,763	3,651	1,771	1,880
芙蓉小学校	16	744	1,675	795	880
新栄小学校	17	3,221	6,788	3,155	3,633
若楠小学校	18	3,907	7,917	3,681	4,236
開成小学校	19	3,947	8,794	4,118	4,676
諸富北小学校	20	2,353	5,186	2,478	2,708
諸富南小学校	21	1,908	4,547	2,179	2,368
春日小学校	22	3,875	8,723	4,103	4,620
川上小学校	23	2,261	5,767	2,768	2,999
松梅小学校	24	344	833	401	432
春日北小学校	25	3,405	7,990	3,815	4,175
富士南小学校	26	0	0	0	0
富士小学校	27	965	2,090	1,002	1,088
北山小学校	28	312	744	366	378
北山東部小学校	29	134	347	167	180
三瀬小学校	30	483	1,098	530	568
中川副小学校	31	1,259	2,715	1,308	1,407
大詫間小学校	32	536	1,417	698	719
南川副小学校	33	2,208	5,439	2,572	2,867
西川副小学校	34	2,162	5,254	2,513	2,741

校区別・町・丁目・大字別人口統計表

01 勸興小学校

令和 6 . 7 . 末現在 1 ページ

町・丁目・大字名	世帯数	人口	男	女
駅前中央一丁目	24	32	19	13
大財一丁目	73	115	41	74
大財三丁目	66	156	81	75
白山一丁目	231	485	215	270
白山二丁目	146	245	107	138
多布施一丁目	363	685	298	387
多布施二丁目	463	909	428	481
天神一丁目	216	398	185	213
天神二丁目	111	139	68	71
唐人一丁目	293	557	262	295
唐人二丁目	121	200	107	93
松原一丁目	181	308	143	165
松原二丁目	172	335	137	198
愛敬町	224	333	174	159
駅南本町	318	625	286	339
呉服元町	34	49	20	29
成章町	116	198	83	115
中央本町	87	162	67	95
中の小路	195	373	171	202
八幡小路	142	283	130	153
** 小計 **	3,576	6,587	3,022	3,565

校区別・町・丁目・大字別人口統計表

02 循誘小学校

令和 6 . 7 . 末現在 2 ページ

町・丁目・大字名	世帯数	人口	男	女
駅前中央三丁目	54	88	45	43
大財一丁目	123	185	83	102
大財二丁目	464	826	395	431
大財三丁目	250	387	170	217
大財四丁目	311	539	275	264
大財五丁目	271	556	262	294
大財六丁目	558	1,152	525	627
材木一丁目	81	154	68	86
材木二丁目	179	346	162	184
田代一丁目	361	681	312	369
田代二丁目	470	859	399	460
松原三丁目	32	68	32	36
松原四丁目	172	305	126	179
朝日町	38	81	34	47
今宿町	50	107	49	58
大財北町	17	23	12	11
呉服元町	92	180	85	95
紺屋町	168	291	145	146
高木町	294	537	250	287
東佐賀町	500	972	415	557
柳町	77	135	63	72
巨勢町大字牛島	91	198	96	102
** 小計 **	4,653	8,670	4,003	4,667

校区別・町・丁目・大字別人口統計表

03 日新小学校

令和 6 . 7 . 末現在 3 ページ

町・丁目・大字名	世帯数	人口	男	女
末広一丁目	474	1,043	501	542
末広二丁目	341	610	323	287
多布施三丁目	497	990	465	525
西田代一丁目	195	390	178	212
西田代二丁目	143	256	133	123
八戸一丁目	211	386	189	197
八戸二丁目	248	474	231	243
伊勢町	440	826	374	452
川原町	76	170	76	94
道祖元町	136	221	123	98
下田町	189	422	195	227
昭栄町	305	649	295	354
新生町	106	231	134	97
中折町	298	666	316	350
長瀬町	397	764	339	425
西魚町	64	112	55	57
与賀町	243	387	212	175
六座町	300	600	292	308
西田代町	12	13	7	6
** 小計 **	4,675	9,210	4,438	4,772

校区別・町・丁目・大字別人口統計表

04 赤松小学校

令和 6 . 7 . 末現在 4 ページ

町・丁目・大字名	世帯数	人口	男	女
城内一丁目	175	389	191	198
城内二丁目	176	339	152	187
松原三丁目	3	5	2	3
松原四丁目	101	133	64	69
水ヶ江一丁目	339	687	321	366
水ヶ江二丁目	532	1,102	502	600
水ヶ江三丁目	195	437	201	236
水ヶ江四丁目	292	688	334	354
水ヶ江五丁目	186	398	188	210
水ヶ江六丁目	66	114	60	54
赤松町	357	635	289	346
朝日町	86	162	84	78
今宿町	8	17	7	10
鬼丸町	712	1,561	758	803
川原町	7	12	6	6
中の館町	253	640	308	332
堀川町	316	663	299	364
与賀町	97	173	79	94
** 小計 **	3,901	8,155	3,845	4,310

校区別・町・丁目・大字別人口統計表

05 神野小学校

令和 6 . 7 . 末現在 5 ページ

町・丁目・大字名	世帯数	人口	男	女
駅前中央一丁目	262	459	220	239
駅前中央二丁目	554	1,017	474	543
駅前中央三丁目	185	355	167	188
神園一丁目	59	146	74	72
神園二丁目	267	556	258	298
神園三丁目	375	735	341	394
神園四丁目	218	356	156	200
神園五丁目	228	443	193	250
神園六丁目	51	103	50	53
神野西一丁目	203	450	205	245
神野西二丁目	304	608	289	319
神野西三丁目	441	1,009	468	541
神野西四丁目	505	1,140	552	588
神野東一丁目	267	511	222	289
神野東二丁目	197	321	160	161
神野東三丁目	230	393	201	192
神野東四丁目	291	580	275	305
多布施四丁目	729	1,347	611	736
天神二丁目	284	526	225	301
栄町	50	69	26	43
新中町	42	72	32	40
** 小計 **	5,742	11,196	5,199	5,997

校区別・町・丁目・大字別人口統計表

06 西与賀小学校

令和 6 . 7 . 末現在 6 ページ

町・丁目・大字名	世帯数	人口	男	女
末広二丁目	142	246	108	138
光一丁目	358	647	310	337
光二丁目	500	976	421	555
光三丁目	319	814	345	469
嘉瀬町大字十五	8	14	5	9
西与賀町大字高太郎	381	1,003	477	526
西与賀町大字厘外	727	1,563	751	812
西与賀町大字相応津	113	257	128	129
西与賀町字今津	105	208	94	114
** 小計 **	2,653	5,728	2,639	3,089

校区別・町・丁目・大字別人口統計表

07 嘉瀬小学校

令和 6 . 7 . 末現在 7 ページ

町・丁目・大字名	世帯数	人口	男	女
嘉瀬町大字荻野	483	1,109	526	583
嘉瀬町大字中原	875	1,760	780	980
嘉瀬町大字扇町	468	1,109	509	600
嘉瀬町大字十五	394	1,003	453	550
** 小計 **	2,220	4,981	2,268	2,713

校区別・町・丁目・大字別人口統計表

08 巨勢小学校

令和 6 . 7 . 末現在 8 ページ

町・丁目・大字名	世帯数	人口	男	女
巨勢町大字高尾	447	1,027	476	551
巨勢町大字修理田	506	1,267	624	643
巨勢町大字東西	95	207	98	109
巨勢町大字牛島	1,422	3,029	1,442	1,587
** 小計 **	2,470	5,530	2,640	2,890

校区別・町・丁目・大字別人口統計表

09 兵庫小学校

令和 6 . 7 . 末現在 9 ページ

町・丁目・大字名	世帯数	人口	男	女
駅前中央三丁目	150	300	138	162
兵庫南一丁目	685	1,537	726	811
兵庫南二丁目	557	1,180	560	620
兵庫南三丁目	474	1,019	428	591
兵庫南四丁目	325	673	315	358
兵庫北一丁目	601	1,485	707	778
兵庫北二丁目	763	1,435	669	766
兵庫北三丁目	233	485	215	270
兵庫北四丁目	92	238	114	124
兵庫北五丁目	270	671	321	350
兵庫北六丁目	245	435	213	222
兵庫北七丁目	340	786	372	414
大財北町	166	317	157	160
兵庫町大字渚	559	1,400	659	741
兵庫町大字西渚	100	312	157	155
兵庫町大字藤木	438	1,201	599	602
兵庫町大字瓦町	308	719	340	379
兵庫町大字若宮	418	1,022	500	522
** 小計 **	6,724	15,215	7,190	8,025

校区別・町・丁目・大字別人口統計表

10 高木瀬小学校

令和 6 . 7 . 末現在 10 ページ

町・丁目・大字名	世帯数	人口	男	女
日の出一丁目	558	1,070	529	541
高木瀬東一丁目	400	841	399	442
高木瀬東二丁目	388	815	394	421
高木瀬東三丁目	403	922	423	499
高木瀬東四丁目	455	949	430	519
高木瀬東五丁目	481	1,023	463	560
高木瀬東六丁目	522	924	389	535
高木瀬西一丁目	107	227	104	123
高木瀬西二丁目	395	854	415	439
高木瀬西三丁目	260	534	239	295
高木瀬西四丁目	447	1,030	499	531
高木瀬西五丁目	465	987	455	532
高木瀬西六丁目	19	38	16	22
高木瀬町大字東高木	499	1,094	487	607
高木瀬町大字長瀬	1,200	3,021	1,452	1,569
** 小計 **	6,599	14,329	6,694	7,635

校区別・町・丁目・大字別人口統計表

11 北川副小学校

令和 6 . 7 . 末現在 11 ページ

町・丁目・大字名	世帯数	人口	男	女
水ヶ江五丁目	80	171	88	83
水ヶ江六丁目	263	503	224	279
木原一丁目	572	1,235	580	655
木原二丁目	555	1,210	546	664
木原三丁目	383	868	392	476
南佐賀一丁目	344	702	354	348
南佐賀二丁目	319	685	323	362
南佐賀三丁目	350	719	332	387
朝日町	221	488	225	263
今宿町	191	369	156	213
新郷本町	637	1,326	583	743
北川副町大字江上	429	1,296	630	666
北川副町大字光法	933	2,219	1,037	1,182
北川副町大字新郷	231	537	253	284
** 小計 **	5,508	12,328	5,723	6,605

校区別・町・丁目・大字別人口統計表

12 本庄小学校

令和 6 . 7 . 末現在 12 ページ

町・丁目・大字名	世帯数	人口	男	女
水ヶ江五丁目	11	23	8	15
本庄町大字本庄	3,542	6,197	3,139	3,058
本庄町大字鹿子	440	994	483	511
本庄町大字正里	67	164	79	85
本庄町大字袋	1,173	2,606	1,257	1,349
本庄町大字末次	943	2,174	1,052	1,122
** 小計 **	6,176	12,158	6,018	6,140

校区別・町・丁目・大字別人口統計表

13 鍋島小学校

令和 6 . 7 . 末現在 13 ページ

町・丁目・大字名	世帯数	人口	男	女
鍋島一丁目	739	1,624	785	839
鍋島二丁目	654	1,355	638	717
鍋島三丁目	611	1,074	508	566
鍋島四丁目	366	653	314	339
鍋島五丁目	372	640	287	353
鍋島六丁目	516	931	431	500
卸本町	208	502	238	264
鍋島町大字八戸溝	524	1,055	526	529
鍋島町大字森田	755	2,185	1,088	1,097
鍋島町大字鍋島	244	538	251	287
鍋島町大字蛸久	880	2,125	1,005	1,120
** 小計 **	5,869	12,682	6,071	6,611

校区別・町・丁目・大字別人口統計表

14 金立小学校

令和 6 . 7 . 末現在 14 ページ

町・丁目・大字名	世帯数	人口	男	女
金立町大字金立	1,119	2,122	1,047	1,075
金立町大字薬師丸	169	369	173	196
金立町大字千布	802	1,880	887	993
** 小計 **	2,090	4,371	2,107	2,264

校区別・町・丁目・大字別人口統計表

15 久保泉小学校

令和 6 . 7 . 末現在 15 ページ

町・丁目・大字名	世帯数	人口	男	女
金立町大字金立	2	5	3	2
久保泉町大字上和泉	362	850	410	440
久保泉町大字下和泉	481	945	482	463
久保泉町大字川久保	918	1,851	876	975
** 小計 **	1,763	3,651	1,771	1,880

校区別・町・丁目・大字別人口統計表

16 芙蓉小学校

令和 6 . 7 . 末現在 16 ページ

町・丁目・大字名	世帯数	人口	男	女
蓮池町大字蓮池	258	568	255	313
蓮池町大字見島	159	383	195	188
蓮池町大字小松	223	516	244	272
蓮池町大字古賀	104	208	101	107
*** 小計 ***	744	1,675	795	880

校区別・町・丁目・大字別人口統計表

17 新栄小学校

令和 6 . 7 . 末現在 17 ページ

町・丁目・大字名	世帯数	人口	男	女
天祐一丁目	456	855	405	450
天祐二丁目	306	618	298	320
新栄東一丁目	91	199	87	112
新栄東二丁目	172	438	203	235
新栄東三丁目	194	426	191	235
新栄東四丁目	264	540	224	316
新栄西一丁目	242	514	234	280
新栄西二丁目	154	374	181	193
新生町	242	569	270	299
天祐団地	203	266	105	161
中折町	19	38	16	22
緑小路	66	99	48	51
鍋島町大字八戸	812	1,852	893	959
** 小計 **	3,221	6,788	3,155	3,633

校区別・町・丁目・大字別人口統計表

18

若楠小学校

令和 6 . 7 . 末現在

18 ページ

町・丁目・大字名	世帯数	人口	男	女
神園三丁目	110	175	96	79
神野東三丁目	31	63	31	32
神野東四丁目	35	88	48	40
日の出一丁目	235	364	173	191
若宮一丁目	855	1,809	837	972
若宮二丁目	444	888	419	469
若宮三丁目	674	1,291	537	754
若楠一丁目	183	406	192	214
若楠二丁目	302	657	324	333
若楠三丁目	424	963	455	508
高木瀬西三丁目	5	10	4	6
新中町	273	661	299	362
高木瀬団地	131	158	76	82
八丁畷町	205	384	190	194
** 小計 **	3,907	7,917	3,681	4,236

校区別・町・丁目・大字別人口統計表

19 開成小学校

令和 6 . 7 . 末現在 19 ページ

町・丁目・大字名	世帯数	人口	男	女
神園五丁目	55	115	51	64
神園六丁目	134	295	131	164
八戸溝一丁目	292	642	309	333
八戸溝二丁目	222	428	204	224
八戸溝三丁目	199	396	193	203
開成一丁目	480	893	363	530
開成二丁目	387	846	396	450
開成三丁目	225	498	244	254
開成四丁目	155	339	162	177
開成五丁目	342	782	379	403
開成六丁目	357	832	403	429
鍋島町大字八戸溝	832	2,054	978	1,076
鍋島町大字森田	267	674	305	369
** 小計 **	3,947	8,794	4,118	4,676

校区別・町・丁目・大字別人口統計表

20 諸富北小学校

令和 6 . 7 . 末現在 20 ページ

町・丁目・大字名	世帯数	人口	男	女
諸富町大字大堂	465	1,049	513	536
諸富町大字徳富	1,404	3,176	1,529	1,647
諸富町大字諸富津	484	961	436	525
** 小計 **	2,353	5,186	2,478	2,708

校区別・町・丁目・大字別人口統計表

21 諸富南小学校

令和 6 . 7 . 末現在 21 ページ

町・丁目・大字名	世帯数	人口	男	女
諸富町大字寺井津	349	858	428	430
諸富町大字為重	937	2,329	1,107	1,222
諸富町大字山領	622	1,360	644	716
** 小計 **	1,908	4,547	2,179	2,368

校区別・町・丁目・大字別人口統計表

22 春日小学校

令和 6 . 7 . 末現在 22 ページ

町・丁目・大字名	世帯数	人口	男	女
大和町大字尼寺	3,366	7,560	3,567	3,993
大和町大字久池井	483	1,110	511	599
大和町大字八反原	26	53	25	28
** 小計 **	3,875	8,723	4,103	4,620

校区別・町・丁目・大字別人口統計表

23 川上小学校

令和 6 . 7 . 末現在 23 ページ

町・丁目・大字名	世帯数	人口	男	女
大和町大字川上	668	1,701	836	865
大和町大字東山田	758	2,030	953	1,077
大和町大字池上	291	772	358	414
大和町大字久留間	544	1,264	621	643
*** 小計 ***	2,261	5,767	2,768	2,999

校区別・町・丁目・大字別人口統計表

24 松梅小学校

令和 6 . 7 . 末現在 24 ページ

町・丁目・大字名	世帯数	人口	男	女
大和町大字梅野	160	400	190	210
大和町大字名尾	30	78	40	38
大和町大字松瀬	154	355	171	184
*** 小計 ***	344	833	401	432

校区別・町・丁目・大字別人口統計表

25 春日北小学校

令和 6 . 7 . 末現在 25 ページ

町・丁目・大字名	世帯数	人口	男	女
大和町大字久池井	3,320	7,823	3,734	4,089
大和町大字梅野	85	167	81	86
** 小計 **	3,405	7,990	3,815	4,175

校区別・町・丁目・大字別人口統計表

27 富士小学校

令和 6 . 7 . 末現在 26 ページ

町・丁目・大字名	世帯数	人口	男	女
富士町大字市川	65	182	87	95
富士町大字内野	146	247	129	118
富士町大字小副川	222	483	234	249
富士町大字鎌原	7	20	9	11
富士町大字上熊川	120	237	107	130
富士町大字下熊川	65	133	62	71
富士町大字杉山	37	90	44	46
富士町大字関屋	62	172	85	87
富士町大字菖木	20	38	18	20
富士町大字畑瀬	5	15	5	10
富士町大字古湯	179	392	182	210
富士町大字松瀬	37	81	40	41
** 小計 **	965	2,090	1,002	1,088

校区別・町・丁目・大字別人口統計表

28 北山小学校

令和 6 . 7 . 末現在 27 ページ

町・丁目・大字名	世帯数	人口	男	女
富士町大字大串	53	144	74	70
富士町大字大野	10	26	13	13
富士町大字上無津呂	68	149	77	72
富士町大字栗並	40	108	51	57
富士町大字下無津呂	55	119	58	61
富士町大字中原	34	82	39	43
富士町大字麻那古	52	116	54	62
** 小計 **	312	744	366	378

校区別・町・丁目・大字別人口統計表

29 北山東部小学校

令和 6 . 7 . 末現在 28 ページ

町・丁目・大字名	世帯数	人口	男	女
富士町大字上合瀬	27	80	36	44
富士町大字古場	53	125	63	62
富士町大字下合瀬	28	81	40	41
富士町大字関屋	4	10	4	6
富士町大字藤瀬	22	51	24	27
** 小計 **	134	347	167	180

校区別・町・丁目・大字別人口統計表

30

三瀬小学校

令和 6 . 7 . 末現在

29 ページ

町・丁目・大字名	世帯数	人口	男	女
三瀬村三瀬	252	526	249	277
三瀬村藤原	146	359	180	179
三瀬村杠	85	213	101	112
*** 小計 ***	483	1,098	530	568

校区別・町・丁目・大字別人口統計表

31 中川副小学校

令和 6 . 7 . 末現在 30 ページ

町・丁目・大字名	世帯数	人口	男	女
川副町大字福富	571	1,147	571	576
川副町大字早津江津	214	461	214	247
川副町大字早津江	474	1,107	523	584
** 小計 **	1,259	2,715	1,308	1,407

校区別・町・丁目・大字別人口統計表

32 大詫間小学校

令和 6 . 7 . 末現在 31 ページ

町・丁目・大字名	世帯数	人口	男	女
川副町大字大詫間	536	1,417	698	719
** 小計 **	536	1,417	698	719

校区別・町・丁目・大字別人口統計表

33 南川副小学校

令和 6 . 7 . 末現在 32 ページ

町・丁目・大字名	世帯数	人口	男	女
川副町大字犬井道	1,130	2,823	1,334	1,489
川副町大字鹿江	1,078	2,616	1,238	1,378
** 小計 **	2,208	5,439	2,572	2,867

校区別・町・丁目・大字別人口統計表

34 西川副小学校

令和 6 . 7 . 末現在 33 ページ

町・丁目・大字名	世帯数	人口	男	女
川副町大字南里	833	1,913	913	1,000
川副町大字西古賀	659	1,649	765	884
川副町大字小々森	670	1,692	835	857
** 小計 **	2,162	5,254	2,513	2,741

校区別・町・丁目・大字別人口統計表

35 東与賀小学校

令和 6 . 7 . 末現在 34 ページ

町・丁目・大字名	世帯数	人口	男	女
東与賀町大字下古賀	1,281	3,390	1,656	1,734
東与賀町大字田中	987	2,555	1,202	1,353
東与賀町大字飯盛	690	1,659	800	859
** 小計 **	2,958	7,604	3,658	3,946

校区別・町・丁目・大字別人口統計表

36

思齊小学校

令和 6 . 7 . 末現在

35 ページ

町・丁目・大字名	世帯数	人口	男	女
久保田町大字徳万	1,049	2,453	1,129	1,324
久保田町大字新田	693	1,782	858	924
久保田町大字久富	709	1,734	836	898
久保田町大字久保田	463	1,151	553	598
久保田町大字江戸	78	162	77	85
*** 小計 ***	2,992	7,282	3,453	3,829
*** 総計 ***	104,593	227,001	107,388	119,613

校 区 別 年 齢 別 人 口 統 計 表

1 勸興小学校

令和 6 . 7 . 末現在 1 ページ

年 齢	男	女	人 口	年 齢	男	女	人 口
0 歳	18	17	35	36 歳	35	26	61
1 歳	13	23	36	37 歳	33	44	77
2 歳	16	15	31	38 歳	51	32	83
3 歳	24	23	47	39 歳	30	30	60
4 歳	19	11	30	40 歳	33	40	73
5 歳	23	20	43	41 歳	36	36	72
6 歳	27	18	45	42 歳	35	36	71
7 歳	23	18	41	43 歳	55	43	98
8 歳	22	26	48	44 歳	39	46	85
9 歳	24	30	54	45 歳	49	45	94
10 歳	23	21	44	46 歳	49	57	106
11 歳	21	36	57	47 歳	45	53	98
12 歳	34	20	54	48 歳	50	52	102
13 歳	39	33	72	49 歳	66	48	114
14 歳	25	33	58	50 歳	44	52	96
15 歳	25	31	56	51 歳	40	75	115
16 歳	35	34	69	52 歳	47	60	107
17 歳	31	30	61	53 歳	55	46	101
18 歳	21	43	64	54 歳	47	51	98
19 歳	27	32	59	55 歳	46	45	91
20 歳	21	46	67	56 歳	54	56	110
21 歳	34	30	64	57 歳	47	60	107
22 歳	33	50	83	58 歳	43	35	78
23 歳	38	47	85	59 歳	44	53	97
24 歳	34	41	75	60 歳	54	49	103
25 歳	34	48	82	61 歳	41	40	81
26 歳	33	30	63	62 歳	48	49	97
27 歳	40	42	82	63 歳	31	57	88
28 歳	31	33	64	64 歳	46	52	98
29 歳	26	29	55	65 歳	36	45	81
30 歳	31	27	58	66 歳	36	41	77
31 歳	30	35	65	67 歳	23	50	73
32 歳	29	25	54	68 歳	36	50	86
33 歳	37	28	65	69 歳	37	40	77
34 歳	32	29	61	70 歳	41	37	78
35 歳	35	24	59	71 歳	44	46	90

校 区 別 年 齢 別 人 口 統 計 表

1 勸興小学校

令和 6 . 7 . 末現在 2 ページ

年 齢	男	女	人 口			
72 歳	40	40	80			
73 歳	32	33	65			
74 歳	25	56	81			
75 歳	42	68	110			
76 歳	30	58	88			
77 歳	35	56	91			
78 歳	21	21	42			
79 歳	21	34	55			
80 歳	37	44	81			
81 歳	17	37	54			
82 歳	22	51	73			
83 歳	27	37	64			
84 歳	23	35	58			
85 歳	20	26	46			
86 歳	17	31	48			
87 歳	9	29	38			
88 歳	11	26	37			
89 歳	5	24	29			
90 歳	7	19	26			
91 歳	6	17	23			
92 歳	7	12	19			
93 歳	5	9	14			
94 歳	2	9	11			
95 歳	1	10	11			
96 歳	1	11	12			
97 歳	2	7	9			
98 歳	1	3	4			
99 歳	0	4	4			
100 歳	1	0	1			
101 歳	1	0	1			
102 歳	0	1	1			
103 歳	0	1	1			
104 歳	0	0	0			
105 歳	0	1	1			
合計	3,022	3,565	6,587			

校 区 別 年 齢 別 人 口 統 計 表

2 循誘小学校

令和 6 . 7 . 末現在 3 ページ

年 齢	男	女	人 口	年 齢	男	女	人 口
0 歳	29	25	54	36 歳	48	39	87
1 歳	35	35	70	37 歳	46	57	103
2 歳	33	33	66	38 歳	64	41	105
3 歳	28	27	55	39 歳	69	60	129
4 歳	27	27	54	40 歳	55	50	105
5 歳	25	29	54	41 歳	38	49	87
6 歳	33	39	72	42 歳	50	48	98
7 歳	41	27	68	43 歳	56	46	102
8 歳	36	22	58	44 歳	53	71	124
9 歳	32	30	62	45 歳	61	59	120
10 歳	29	21	50	46 歳	55	56	111
11 歳	25	26	51	47 歳	62	71	133
12 歳	24	33	57	48 歳	49	61	110
13 歳	39	32	71	49 歳	69	62	131
14 歳	36	36	72	50 歳	55	66	121
15 歳	39	39	78	51 歳	63	63	126
16 歳	31	33	64	52 歳	63	56	119
17 歳	34	38	72	53 歳	64	60	124
18 歳	31	31	62	54 歳	48	54	102
19 歳	38	42	80	55 歳	68	53	121
20 歳	26	37	63	56 歳	58	60	118
21 歳	46	39	85	57 歳	49	53	102
22 歳	50	44	94	58 歳	50	59	109
23 歳	48	60	108	59 歳	53	63	116
24 歳	49	52	101	60 歳	46	83	129
25 歳	37	49	86	61 歳	48	62	110
26 歳	45	52	97	62 歳	41	56	97
27 歳	48	52	100	63 歳	44	61	105
28 歳	61	43	104	64 歳	42	67	109
29 歳	41	39	80	65 歳	42	61	103
30 歳	51	48	99	66 歳	55	70	125
31 歳	59	65	124	67 歳	47	49	96
32 歳	48	61	109	68 歳	64	55	119
33 歳	45	45	90	69 歳	57	49	106
34 歳	47	52	99	70 歳	49	53	102
35 歳	48	49	97	71 歳	57	55	112

校 区 別 年 齢 別 人 口 統 計 表

2 循誘小学校

令和 6 . 7 . 末現在 4 ページ

年 齢		男	女	人 口		
72	歳	58	73	131		
73	歳	48	65	113		
74	歳	49	80	129		
75	歳	55	78	133		
76	歳	55	85	140		
77	歳	38	66	104		
78	歳	21	44	65		
79	歳	36	48	84		
80	歳	39	72	111		
81	歳	26	59	85		
82	歳	28	45	73		
83	歳	38	55	93		
84	歳	29	49	78		
85	歳	21	39	60		
86	歳	18	48	66		
87	歳	25	42	67		
88	歳	17	33	50		
89	歳	13	36	49		
90	歳	15	32	47		
91	歳	8	32	40		
92	歳	9	24	33		
93	歳	11	22	33		
94	歳	4	10	14		
95	歳	0	14	14		
96	歳	6	11	17		
97	歳	2	4	6		
98	歳	1	5	6		
99	歳	0	3	3		
100	歳	1	1	2		
101	歳	0	0	0		
102	歳	0	1	1		
103	歳	0	1	1		
合計		4,003	4,667	8,670		

校 区 別 年 齢 別 人 口 統 計 表

3 | 日新小学校

令和 6 . 7 . 末現在 5 ページ

年 齢	男	女	人 口		年 齢	男	女	人 口
0 歳	29	29	58		36 歳	44	58	102
1 歳	29	24	53		37 歳	45	69	114
2 歳	32	26	58		38 歳	44	48	92
3 歳	40	35	75		39 歳	45	59	104
4 歳	28	25	53		40 歳	52	44	96
5 歳	36	26	62		41 歳	56	51	107
6 歳	40	36	76		42 歳	56	54	110
7 歳	35	39	74		43 歳	55	54	109
8 歳	42	34	76		44 歳	46	50	96
9 歳	37	32	69		45 歳	53	50	103
10 歳	41	28	69		46 歳	51	59	110
11 歳	40	33	73		47 歳	43	64	107
12 歳	45	36	81		48 歳	52	60	112
13 歳	44	42	86		49 歳	60	52	112
14 歳	35	33	68		50 歳	74	61	135
15 歳	46	44	90		51 歳	52	70	122
16 歳	52	45	97		52 歳	56	55	111
17 歳	48	45	93		53 歳	62	68	130
18 歳	49	63	112		54 歳	44	55	99
19 歳	48	35	83		55 歳	62	64	126
20 歳	52	50	102		56 歳	69	62	131
21 歳	74	56	130		57 歳	65	53	118
22 歳	65	33	98		58 歳	54	74	128
23 歳	63	47	110		59 歳	60	79	139
24 歳	63	44	107		60 歳	62	52	114
25 歳	57	46	103		61 歳	63	48	111
26 歳	50	45	95		62 歳	63	57	120
27 歳	44	44	88		63 歳	53	50	103
28 歳	56	52	108		64 歳	56	61	117
29 歳	51	53	104		65 歳	49	76	125
30 歳	44	27	71		66 歳	62	60	122
31 歳	39	41	80		67 歳	45	66	111
32 歳	47	41	88		68 歳	62	67	129
33 歳	46	46	92		69 歳	55	76	131
34 歳	41	33	74		70 歳	53	62	115
35 歳	58	40	98		71 歳	68	81	149

校 区 別 年 齢 別 人 口 統 計 表

3 日新小学校

令和 6 . 7 . 末現在 6 ページ

年 齢	男	女	人 口			
72 歳	56	62	118			
73 歳	63	88	151			
74 歳	61	67	128			
75 歳	68	71	139			
76 歳	71	87	158			
77 歳	59	62	121			
78 歳	37	41	78			
79 歳	35	48	83			
80 歳	34	44	78			
81 歳	34	61	95			
82 歳	46	66	112			
83 歳	33	53	86			
84 歳	24	45	69			
85 歳	25	34	59			
86 歳	22	46	68			
87 歳	15	28	43			
88 歳	17	34	51			
89 歳	17	36	53			
90 歳	15	31	46			
91 歳	14	39	53			
92 歳	23	38	61			
93 歳	9	28	37			
94 歳	4	20	24			
95 歳	5	18	23			
96 歳	3	18	21			
97 歳	3	8	11			
98 歳	3	12	15			
99 歳	4	3	7			
100 歳	0	6	6			
101 歳	1	1	2			
<p style="text-align: center;">** 合計 **</p>	4,438	4,772	9,210			

校 区 別 年 齢 別 人 口 統 計 表

4 赤松小学校

令和 6 . 7 . 末現在 7 ページ

年 齢	男	女	人 口		年 齢	男	女	人 口
0 歳	21	25	46		36 歳	40	43	83
1 歳	32	21	53		37 歳	33	40	73
2 歳	31	23	54		38 歳	46	59	105
3 歳	31	33	64		39 歳	52	49	101
4 歳	30	32	62		40 歳	58	53	111
5 歳	31	43	74		41 歳	59	60	119
6 歳	47	38	85		42 歳	44	72	116
7 歳	45	37	82		43 歳	54	79	133
8 歳	58	47	105		44 歳	71	53	124
9 歳	44	47	91		45 歳	42	58	100
10 歳	46	49	95		46 歳	60	59	119
11 歳	42	51	93		47 歳	55	73	128
12 歳	45	41	86		48 歳	63	60	123
13 歳	49	33	82		49 歳	47	67	114
14 歳	44	39	83		50 歳	67	60	127
15 歳	48	51	99		51 歳	65	83	148
16 歳	41	48	89		52 歳	59	56	115
17 歳	34	35	69		53 歳	60	76	136
18 歳	53	58	111		54 歳	67	60	127
19 歳	37	46	83		55 歳	53	58	111
20 歳	41	47	88		56 歳	63	65	128
21 歳	46	36	82		57 歳	43	36	79
22 歳	43	45	88		58 歳	38	52	90
23 歳	39	31	70		59 歳	56	67	123
24 歳	39	41	80		60 歳	49	55	104
25 歳	25	32	57		61 歳	60	50	110
26 歳	45	29	74		62 歳	58	55	113
27 歳	30	35	65		63 歳	58	56	114
28 歳	31	34	65		64 歳	46	61	107
29 歳	41	27	68		65 歳	48	49	97
30 歳	36	36	72		66 歳	54	50	104
31 歳	43	39	82		67 歳	43	60	103
32 歳	31	22	53		68 歳	45	68	113
33 歳	33	48	81		69 歳	46	41	87
34 歳	26	32	58		70 歳	43	46	89
35 歳	36	41	77		71 歳	36	56	92

校 区 別 年 齢 別 人 口 統 計 表

4 赤松小学校

令和 6 . 7 . 末現在 8 ページ

年 齢	男	女	人 口	年 齢	男	女	人 口
72 歳	50	53	103	**合計**	3,845	4,310	8,155
73 歳	62	50	112				
74 歳	55	63	118				
75 歳	39	56	95				
76 歳	37	60	97				
77 歳	34	48	82				
78 歳	23	26	49				
79 歳	23	44	67				
80 歳	25	35	60				
81 歳	24	34	58				
82 歳	26	30	56				
83 歳	27	34	61				
84 歳	21	34	55				
85 歳	17	22	39				
86 歳	13	31	44				
87 歳	21	27	48				
88 歳	14	27	41				
89 歳	10	31	41				
90 歳	8	24	32				
91 歳	11	26	37				
92 歳	6	19	25				
93 歳	8	13	21				
94 歳	5	15	20				
95 歳	3	13	16				
96 歳	3	12	15				
97 歳	2	11	13				
98 歳	1	5	6				
99 歳	2	2	4				
100 歳	0	2	2				
101 歳	0	1	1				
102 歳	0	2	2				
103 歳	0	0	0				
104 歳	0	2	2				
105 歳	0	0	0				
106 歳	0	1	1				

校 区 別 年 齢 別 人 口 統 計 表

5 神野小学校

令和 6 . 7 . 末現在 9 ページ

年 齢	男	女	人 口	年 齢	男	女	人 口
0 歳	30	31	61	36 歳	56	62	118
1 歳	41	27	68	37 歳	61	57	118
2 歳	43	44	87	38 歳	44	55	99
3 歳	40	30	70	39 歳	71	73	144
4 歳	43	43	86	40 歳	63	61	124
5 歳	46	38	84	41 歳	61	95	156
6 歳	44	47	91	42 歳	84	76	160
7 歳	49	37	86	43 歳	66	84	150
8 歳	48	60	108	44 歳	82	84	166
9 歳	43	54	97	45 歳	83	73	156
10 歳	49	47	96	46 歳	73	79	152
11 歳	36	46	82	47 歳	67	93	160
12 歳	60	51	111	48 歳	78	86	164
13 歳	58	48	106	49 歳	83	88	171
14 歳	53	58	111	50 歳	77	102	179
15 歳	54	57	111	51 歳	83	88	171
16 歳	62	47	109	52 歳	70	70	140
17 歳	55	62	117	53 歳	78	94	172
18 歳	47	59	106	54 歳	82	88	170
19 歳	60	58	118	55 歳	85	81	166
20 歳	51	56	107	56 歳	68	102	170
21 歳	56	44	100	57 歳	82	75	157
22 歳	55	64	119	58 歳	76	85	161
23 歳	64	63	127	59 歳	78	101	179
24 歳	60	58	118	60 歳	67	91	158
25 歳	58	63	121	61 歳	83	89	172
26 歳	46	48	94	62 歳	75	63	138
27 歳	46	40	86	63 歳	62	78	140
28 歳	55	53	108	64 歳	72	84	156
29 歳	62	69	131	65 歳	64	93	157
30 歳	58	58	116	66 歳	58	59	117
31 歳	43	55	98	67 歳	78	75	153
32 歳	43	62	105	68 歳	68	64	132
33 歳	60	40	100	69 歳	72	90	162
34 歳	60	57	117	70 歳	78	74	152
35 歳	64	55	119	71 歳	56	99	155

校 区 別 年 齢 別 人 口 統 計 表

5 神野小学校

令和 6 . 7 . 末現在 10 ページ

年 齢	男	女	人 口			
72 歳	69	84	153			
73 歳	55	100	155			
74 歳	75	80	155			
75 歳	83	86	169			
76 歳	57	78	135			
77 歳	46	72	118			
78 歳	25	36	61			
79 歳	34	40	74			
80 歳	43	62	105			
81 歳	37	50	87			
82 歳	28	70	98			
83 歳	24	42	66			
84 歳	34	54	88			
85 歳	15	33	48			
86 歳	20	49	69			
87 歳	22	40	62			
88 歳	20	45	65			
89 歳	19	41	60			
90 歳	11	35	46			
91 歳	10	37	47			
92 歳	12	29	41			
93 歳	9	22	31			
94 歳	11	21	32			
95 歳	3	19	22			
96 歳	3	7	10			
97 歳	5	10	15			
98 歳	3	7	10			
99 歳	0	1	1			
100 歳	0	4	4			
101 歳	0	2	2			
102 歳	0	1	1			
合計	5,199	5,997	11,196			

校 区 別 年 齢 別 人 口 統 計 表

6 西与賀小学校

令和 6 . 7 . 末現在 11 ページ

年 齢	男	女	人 口	年 齢	男	女	人 口
0 歳	25	11	36	36 歳	28	41	69
1 歳	18	19	37	37 歳	37	29	66
2 歳	27	21	48	38 歳	27	24	51
3 歳	33	30	63	39 歳	30	40	70
4 歳	28	27	55	40 歳	38	31	69
5 歳	21	35	56	41 歳	42	35	77
6 歳	25	33	58	42 歳	33	40	73
7 歳	27	30	57	43 歳	41	36	77
8 歳	29	26	55	44 歳	31	36	67
9 歳	31	34	65	45 歳	35	39	74
10 歳	27	23	50	46 歳	26	32	58
11 歳	22	29	51	47 歳	31	31	62
12 歳	31	22	53	48 歳	35	38	73
13 歳	28	33	61	49 歳	47	30	77
14 歳	36	22	58	50 歳	37	33	70
15 歳	23	25	48	51 歳	42	35	77
16 歳	22	32	54	52 歳	30	31	61
17 歳	35	19	54	53 歳	35	39	74
18 歳	17	30	47	54 歳	45	50	95
19 歳	30	21	51	55 歳	35	42	77
20 歳	21	37	58	56 歳	27	34	61
21 歳	23	27	50	57 歳	26	36	62
22 歳	27	28	55	58 歳	24	27	51
23 歳	29	19	48	59 歳	36	35	71
24 歳	24	31	55	60 歳	27	47	74
25 歳	23	18	41	61 歳	41	45	86
26 歳	16	18	34	62 歳	30	42	72
27 歳	16	23	39	63 歳	37	33	70
28 歳	31	31	62	64 歳	25	41	66
29 歳	24	19	43	65 歳	34	31	65
30 歳	25	25	50	66 歳	29	40	69
31 歳	29	29	58	67 歳	38	41	79
32 歳	30	28	58	68 歳	37	49	86
33 歳	23	39	62	69 歳	30	41	71
34 歳	42	38	80	70 歳	36	29	65
35 歳	30	25	55	71 歳	33	54	87

校 区 別 年 齢 別 人 口 統 計 表

6 西与賀小学校

令和 6 . 7 . 末現在 12 ページ

年 齢	男	女	人 口			
72 歳	36	47	83			
73 歳	36	60	96			
74 歳	43	47	90			
75 歳	45	49	94			
76 歳	34	48	82			
77 歳	22	46	68			
78 歳	25	35	60			
79 歳	23	38	61			
80 歳	25	49	74			
81 歳	27	49	76			
82 歳	17	34	51			
83 歳	30	28	58			
84 歳	17	34	51			
85 歳	14	20	34			
86 歳	11	20	31			
87 歳	10	33	43			
88 歳	14	22	36			
89 歳	10	19	29			
90 歳	12	19	31			
91 歳	3	14	17			
92 歳	4	18	22			
93 歳	7	17	24			
94 歳	4	13	17			
95 歳	3	6	9			
96 歳	3	7	10			
97 歳	1	8	9			
98 歳	0	6	6			
99 歳	0	2	2			
100 歳	0	4	4			
101 歳	0	2	2			
102 歳	0	1	1			
合計	2,639	3,089	5,728			

校 区 別 年 齢 別 人 口 統 計 表

7 嘉瀬小学校

令和 6 . 7 . 末現在 13 ページ

年 齢	男	女	人 口	年 齢	男	女	人 口
0 歳	20	19	39	36 歳	25	25	50
1 歳	15	19	34	37 歳	24	28	52
2 歳	24	26	50	38 歳	34	30	64
3 歳	28	29	57	39 歳	22	34	56
4 歳	19	23	42	40 歳	24	27	51
5 歳	24	20	44	41 歳	36	36	72
6 歳	18	22	40	42 歳	20	28	48
7 歳	24	27	51	43 歳	22	29	51
8 歳	21	22	43	44 歳	31	20	51
9 歳	31	21	52	45 歳	38	25	63
10 歳	21	25	46	46 歳	26	31	57
11 歳	17	33	50	47 歳	23	30	53
12 歳	23	24	47	48 歳	24	37	61
13 歳	18	16	34	49 歳	31	36	67
14 歳	22	24	46	50 歳	27	29	56
15 歳	22	21	43	51 歳	35	26	61
16 歳	18	23	41	52 歳	28	28	56
17 歳	22	14	36	53 歳	32	22	54
18 歳	13	15	28	54 歳	31	35	66
19 歳	24	31	55	55 歳	25	31	56
20 歳	12	21	33	56 歳	27	34	61
21 歳	16	20	36	57 歳	24	30	54
22 歳	25	25	50	58 歳	20	35	55
23 歳	17	14	31	59 歳	22	28	50
24 歳	22	22	44	60 歳	26	25	51
25 歳	13	20	33	61 歳	35	30	65
26 歳	17	23	40	62 歳	25	35	60
27 歳	20	13	33	63 歳	34	32	66
28 歳	21	23	44	64 歳	31	41	72
29 歳	28	22	50	65 歳	33	32	65
30 歳	24	33	57	66 歳	33	42	75
31 歳	34	21	55	67 歳	38	48	86
32 歳	28	22	50	68 歳	33	42	75
33 歳	28	17	45	69 歳	37	28	65
34 歳	22	27	49	70 歳	33	39	72
35 歳	28	29	57	71 歳	33	31	64

校 区 別 年 齢 別 人 口 統 計 表

7 嘉瀬小学校

令和 6 . 7 . 末現在 14 ページ

年 齢	男	女	人 口	年 齢	男	女	人 口
72 歳	29	42	71	108 歳	0	0	0
73 歳	42	32	74	109 歳	0	1	1
74 歳	24	46	70	**合計**	2,268	2,713	4,981
75 歳	40	44	84				
76 歳	37	41	78				
77 歳	42	41	83				
78 歳	11	29	40				
79 歳	13	31	44				
80 歳	20	39	59				
81 歳	13	17	30				
82 歳	18	36	54				
83 歳	21	34	55				
84 歳	16	36	52				
85 歳	20	30	50				
86 歳	14	25	39				
87 歳	13	30	43				
88 歳	15	22	37				
89 歳	13	34	47				
90 歳	11	28	39				
91 歳	8	26	34				
92 歳	8	22	30				
93 歳	5	23	28				
94 歳	3	18	21				
95 歳	7	14	21				
96 歳	3	3	6				
97 歳	0	9	9				
98 歳	1	8	9				
99 歳	0	2	2				
100 歳	0	4	4				
101 歳	0	0	0				
102 歳	0	1	1				
103 歳	0	0	0				
104 歳	0	0	0				
105 歳	0	0	0				
106 歳	0	0	0				
107 歳	0	0	0				

校 区 別 年 齢 別 人 口 統 計 表

8 巨勢小学校

令和 6 . 7 . 末現在 15 ページ

年 齢	男	女	人 口	年 齢	男	女	人 口
0 歳	23	31	54	36 歳	34	39	73
1 歳	25	34	59	37 歳	36	40	76
2 歳	28	21	49	38 歳	31	41	72
3 歳	29	24	53	39 歳	43	43	86
4 歳	32	34	66	40 歳	37	49	86
5 歳	42	28	70	41 歳	45	43	88
6 歳	27	24	51	42 歳	44	37	81
7 歳	43	27	70	43 歳	43	31	74
8 歳	38	33	71	44 歳	47	46	93
9 歳	29	26	55	45 歳	30	52	82
10 歳	42	41	83	46 歳	44	36	80
11 歳	24	22	46	47 歳	43	40	83
12 歳	43	26	69	48 歳	44	33	77
13 歳	32	27	59	49 歳	32	41	73
14 歳	24	37	61	50 歳	42	39	81
15 歳	33	33	66	51 歳	51	35	86
16 歳	30	25	55	52 歳	39	43	82
17 歳	23	18	41	53 歳	27	36	63
18 歳	20	24	44	54 歳	30	35	65
19 歳	37	16	53	55 歳	35	35	70
20 歳	27	19	46	56 歳	33	33	66
21 歳	18	27	45	57 歳	25	30	55
22 歳	20	19	39	58 歳	33	35	68
23 歳	20	25	45	59 歳	26	27	53
24 歳	28	27	55	60 歳	25	25	50
25 歳	26	25	51	61 歳	35	24	59
26 歳	24	25	49	62 歳	15	34	49
27 歳	40	29	69	63 歳	35	20	55
28 歳	27	29	56	64 歳	15	22	37
29 歳	30	39	69	65 歳	19	33	52
30 歳	32	39	71	66 歳	33	19	52
31 歳	33	33	66	67 歳	10	23	33
32 歳	45	36	81	68 歳	28	45	73
33 歳	38	41	79	69 歳	27	35	62
34 歳	35	39	74	70 歳	27	37	64
35 歳	31	36	67	71 歳	26	44	70

校 区 別 年 齢 別 人 口 統 計 表

8 巨勢小学校

令和 6 . 7 . 末現在 16 ページ

年 齢	男	女	人 口			
72 歳	35	38	73			
73 歳	29	29	58			
74 歳	31	38	69			
75 歳	36	42	78			
76 歳	35	42	77			
77 歳	27	38	65			
78 歳	19	25	44			
79 歳	12	25	37			
80 歳	21	33	54			
81 歳	13	29	42			
82 歳	13	23	36			
83 歳	12	25	37			
84 歳	8	33	41			
85 歳	7	22	29			
86 歳	9	21	30			
87 歳	14	16	30			
88 歳	4	11	15			
89 歳	9	16	25			
90 歳	6	12	18			
91 歳	0	9	9			
92 歳	4	14	18			
93 歳	4	3	7			
94 歳	0	6	6			
95 歳	3	9	12			
96 歳	0	1	1			
97 歳	1	2	3			
98 歳	0	4	4			
99 歳	0	3	3			
100 歳	0	1	1			
101 歳	1	0	1			
102 歳	0	0	0			
103 歳	0	1	1			
合計	2,640	2,890	5,530			

校 区 別 年 齢 別 人 口 統 計 表

9 兵庫小学校

令和 6 . 7 . 末現在 17 ページ

年 齢	男	女	人 口		年 齢	男	女	人 口
0 歳	71	51	122		36 歳	81	89	170
1 歳	68	62	130		37 歳	91	86	177
2 歳	88	60	148		38 歳	79	89	168
3 歳	63	76	139		39 歳	88	114	202
4 歳	79	58	137		40 歳	68	112	180
5 歳	64	82	146		41 歳	98	94	192
6 歳	68	77	145		42 歳	110	116	226
7 歳	91	87	178		43 歳	118	119	237
8 歳	65	82	147		44 歳	100	133	233
9 歳	103	90	193		45 歳	118	126	244
10 歳	103	89	192		46 歳	123	129	252
11 歳	84	76	160		47 歳	108	122	230
12 歳	78	104	182		48 歳	128	122	250
13 歳	102	92	194		49 歳	133	136	269
14 歳	83	86	169		50 歳	116	161	277
15 歳	88	81	169		51 歳	113	150	263
16 歳	84	90	174		52 歳	130	143	273
17 歳	94	83	177		53 歳	126	120	246
18 歳	88	83	171		54 歳	113	122	235
19 歳	79	77	156		55 歳	98	116	214
20 歳	81	84	165		56 歳	107	134	241
21 歳	72	88	160		57 歳	97	130	227
22 歳	101	97	198		58 歳	76	102	178
23 歳	76	93	169		59 歳	101	107	208
24 歳	93	90	183		60 歳	83	106	189
25 歳	80	74	154		61 歳	106	98	204
26 歳	81	92	173		62 歳	98	102	200
27 歳	82	95	177		63 歳	88	92	180
28 歳	80	87	167		64 歳	80	68	148
29 歳	92	92	184		65 歳	86	84	170
30 歳	73	103	176		66 歳	73	79	152
31 歳	85	97	182		67 歳	65	86	151
32 歳	86	95	181		68 歳	74	77	151
33 歳	85	76	161		69 歳	76	79	155
34 歳	87	79	166		70 歳	49	56	105
35 歳	82	88	170		71 歳	67	92	159

校 区 別 年 齢 別 人 口 統 計 表

9 兵庫小学校

令和 6 . 7 . 末現在 18 ページ

年 齢	男	女	人 口			
72 歳	56	82	138			
73 歳	84	86	170			
74 歳	68	71	139			
75 歳	71	88	159			
76 歳	59	85	144			
77 歳	45	68	113			
78 歳	29	38	67			
79 歳	43	58	101			
80 歳	35	50	85			
81 歳	30	45	75			
82 歳	36	49	85			
83 歳	27	36	63			
84 歳	24	39	63			
85 歳	29	35	64			
86 歳	23	38	61			
87 歳	19	32	51			
88 歳	17	37	54			
89 歳	6	24	30			
90 歳	16	29	45			
91 歳	7	26	33			
92 歳	6	26	32			
93 歳	3	18	21			
94 歳	3	22	25			
95 歳	4	12	16			
96 歳	2	9	11			
97 歳	4	5	9			
98 歳	0	2	2			
99 歳	0	4	4			
100 歳	0	1	1			
101 歳	0	1	1			
102 歳	0	1	1			
103 歳	0	0	0			
104 歳	0	1	1			
合計	7,190	8,025	15,215			

校 区 別 年 齢 別 人 口 統 計 表

10 高木瀬小学校

令和 6 . 7 . 末現在 19 ページ

年 齢	男	女	人 口	年 齢	男	女	人 口
0 歳	49	56	105	36 歳	80	77	157
1 歳	46	72	118	37 歳	97	108	205
2 歳	58	72	130	38 歳	70	94	164
3 歳	72	63	135	39 歳	94	107	201
4 歳	58	76	134	40 歳	95	87	182
5 歳	85	60	145	41 歳	83	82	165
6 歳	67	62	129	42 歳	96	87	183
7 歳	64	71	135	43 歳	92	99	191
8 歳	58	65	123	44 歳	92	91	183
9 歳	86	74	160	45 歳	77	90	167
10 歳	66	74	140	46 歳	84	91	175
11 歳	73	64	137	47 歳	89	91	180
12 歳	75	69	144	48 歳	96	107	203
13 歳	66	65	131	49 歳	103	90	193
14 歳	73	79	152	50 歳	114	108	222
15 歳	66	50	116	51 歳	121	112	233
16 歳	63	71	134	52 歳	129	105	234
17 歳	63	82	145	53 歳	83	92	175
18 歳	72	65	137	54 歳	97	97	194
19 歳	97	59	156	55 歳	89	96	185
20 歳	71	67	138	56 歳	80	71	151
21 歳	71	74	145	57 歳	70	87	157
22 歳	64	64	128	58 歳	72	66	138
23 歳	70	62	132	59 歳	89	93	182
24 歳	71	71	142	60 歳	59	74	133
25 歳	60	68	128	61 歳	64	73	137
26 歳	60	57	117	62 歳	66	81	147
27 歳	58	50	108	63 歳	74	106	180
28 歳	67	71	138	64 歳	67	89	156
29 歳	59	67	126	65 歳	73	83	156
30 歳	62	71	133	66 歳	88	81	169
31 歳	56	67	123	67 歳	72	87	159
32 歳	70	81	151	68 歳	70	85	155
33 歳	73	63	136	69 歳	90	106	196
34 歳	79	79	158	70 歳	77	102	179
35 歳	70	83	153	71 歳	90	108	198

校 区 別 年 齢 別 人 口 統 計 表

10 高木瀬小学校

令和 6 . 7 . 末現在 20 ページ

年 齢	男	女	人 口			
72 歳	80	97	177			
73 歳	98	103	201			
74 歳	92	124	216			
75 歳	89	125	214			
76 歳	85	120	205			
77 歳	77	108	185			
78 歳	48	69	117			
79 歳	58	88	146			
80 歳	57	96	153			
81 歳	59	107	166			
82 歳	65	93	158			
83 歳	61	97	158			
84 歳	58	77	135			
85 歳	43	59	102			
86 歳	36	68	104			
87 歳	42	60	102			
88 歳	35	64	99			
89 歳	21	53	74			
90 歳	16	45	61			
91 歳	16	52	68			
92 歳	17	36	53			
93 歳	12	40	52			
94 歳	7	22	29			
95 歳	10	23	33			
96 歳	2	16	18			
97 歳	7	13	20			
98 歳	1	13	14			
99 歳	1	6	7			
100 歳	0	8	8			
101 歳	0	3	3			
102 歳	1	2	3			
103 歳	0	1	1			
合計	6,694	7,635	14,329			

校 区 別 年 齢 別 人 口 統 計 表

令和 6 . 7 . 末現在 21 ページ

11 北川副小学校

年 齢	男	女	人 口	年 齢	男	女	人 口
0 歳	47	53	100	36 歳	70	79	149
1 歳	54	52	106	37 歳	74	82	156
2 歳	54	54	108	38 歳	72	89	161
3 歳	51	45	96	39 歳	76	77	153
4 歳	57	64	121	40 歳	72	82	154
5 歳	54	55	109	41 歳	69	91	160
6 歳	72	56	128	42 歳	63	97	160
7 歳	70	64	134	43 歳	105	65	170
8 歳	72	74	146	44 歳	108	89	197
9 歳	65	70	135	45 歳	83	86	169
10 歳	75	61	136	46 歳	78	67	145
11 歳	67	92	159	47 歳	93	91	184
12 歳	56	67	123	48 歳	81	86	167
13 歳	66	79	145	49 歳	94	109	203
14 歳	64	66	130	50 歳	82	72	154
15 歳	54	57	111	51 歳	87	100	187
16 歳	61	54	115	52 歳	84	83	167
17 歳	53	57	110	53 歳	94	82	176
18 歳	53	59	112	54 歳	65	76	141
19 歳	44	55	99	55 歳	70	85	155
20 歳	52	58	110	56 歳	68	85	153
21 歳	43	49	92	57 歳	84	85	169
22 歳	46	58	104	58 歳	69	73	142
23 歳	58	42	100	59 歳	69	92	161
24 歳	47	58	105	60 歳	77	89	166
25 歳	45	47	92	61 歳	58	69	127
26 歳	43	44	87	62 歳	65	61	126
27 歳	43	44	87	63 歳	63	75	138
28 歳	38	48	86	64 歳	61	85	146
29 歳	68	57	125	65 歳	56	77	133
30 歳	53	74	127	66 歳	60	68	128
31 歳	57	53	110	67 歳	59	56	115
32 歳	53	50	103	68 歳	58	71	129
33 歳	71	61	132	69 歳	85	68	153
34 歳	56	72	128	70 歳	63	95	158
35 歳	54	75	129	71 歳	75	82	157

校 区 別 年 齢 別 人 口 統 計 表

11 北川副小学校

年 齢	男	女	人 口			
72 歳	66	83	149			
73 歳	60	95	155			
74 歳	75	98	173			
75 歳	86	110	196			
76 歳	79	93	172			
77 歳	95	91	186			
78 歳	39	60	99			
79 歳	51	70	121			
80 歳	54	91	145			
81 歳	50	76	126			
82 歳	38	73	111			
83 歳	57	75	132			
84 歳	41	61	102			
85 歳	26	57	83			
86 歳	40	65	105			
87 歳	34	48	82			
88 歳	28	59	87			
89 歳	22	50	72			
90 歳	17	37	54			
91 歳	17	36	53			
92 歳	14	23	37			
93 歳	9	23	32			
94 歳	5	27	32			
95 歳	4	21	25			
96 歳	4	13	17			
97 歳	0	8	8			
98 歳	1	9	10			
99 歳	2	4	6			
100 歳	1	3	4			
101 歳	1	2	3			
102 歳	1	0	1			
103 歳	0	1	1			
合計	5,723	6,605	12,328			

校 区 別 年 齢 別 人 口 統 計 表

12 本庄小学校

令和 6 . 7 . 末現在 23 ページ

年 齢	男	女	人 口		年 齢	男	女	人 口
0 歳	34	28	62		36 歳	76	71	147
1 歳	39	37	76		37 歳	65	69	134
2 歳	42	39	81		38 歳	71	74	145
3 歳	56	40	96		39 歳	79	83	162
4 歳	59	51	110		40 歳	86	84	170
5 歳	54	50	104		41 歳	83	70	153
6 歳	53	48	101		42 歳	75	75	150
7 歳	57	53	110		43 歳	74	64	138
8 歳	66	50	116		44 歳	72	71	143
9 歳	69	55	124		45 歳	98	88	186
10 歳	57	58	115		46 歳	78	100	178
11 歳	73	50	123		47 歳	88	78	166
12 歳	59	49	108		48 歳	95	79	174
13 歳	68	53	121		49 歳	88	78	166
14 歳	60	57	117		50 歳	74	89	163
15 歳	58	63	121		51 歳	74	78	152
16 歳	60	55	115		52 歳	75	81	156
17 歳	61	50	111		53 歳	76	67	143
18 歳	74	75	149		54 歳	80	90	170
19 歳	88	89	177		55 歳	87	79	166
20 歳	117	96	213		56 歳	86	70	156
21 歳	120	112	232		57 歳	86	72	158
22 歳	114	69	183		58 歳	59	70	129
23 歳	85	85	170		59 歳	68	71	139
24 歳	87	66	153		60 歳	67	75	142
25 歳	77	76	153		61 歳	76	63	139
26 歳	82	74	156		62 歳	71	78	149
27 歳	69	74	143		63 歳	62	73	135
28 歳	60	63	123		64 歳	73	69	142
29 歳	66	61	127		65 歳	77	71	148
30 歳	70	49	119		66 歳	78	70	148
31 歳	73	58	131		67 歳	62	75	137
32 歳	61	56	117		68 歳	70	73	143
33 歳	57	55	112		69 歳	61	74	135
34 歳	73	46	119		70 歳	85	68	153
35 歳	80	54	134		71 歳	71	72	143

校 区 別 年 齢 別 人 口 統 計 表

12 本庄小学校

令和 6 . 7 . 末現在 24 ページ

年 齢	男	女	人 口			
72 歳	64	79	143			
73 歳	51	96	147			
74 歳	64	75	139			
75 歳	75	59	134			
76 歳	66	89	155			
77 歳	41	58	99			
78 歳	29	49	78			
79 歳	43	44	87			
80 歳	33	58	91			
81 歳	44	57	101			
82 歳	38	66	104			
83 歳	31	54	85			
84 歳	35	53	88			
85 歳	29	53	82			
86 歳	24	45	69			
87 歳	21	54	75			
88 歳	19	41	60			
89 歳	28	44	72			
90 歳	15	34	49			
91 歳	18	45	63			
92 歳	6	29	35			
93 歳	6	27	33			
94 歳	3	16	19			
95 歳	6	11	17			
96 歳	1	15	16			
97 歳	2	11	13			
98 歳	2	9	11			
99 歳	0	8	8			
100 歳	0	1	1			
101 歳	0	1	1			
102 歳	0	1	1			
103 歳	0	1	1			
104 歳	0	0	0			
105 歳	0	1	1			
合計	6,018	6,140	12,158			

校 区 別 年 齢 別 人 口 統 計 表

13 鍋島小学校

令和 6 . 7 . 末現在 25 ページ

年 齢	男	女	人 口	年 齢	男	女	人 口
0 歳	35	36	71	36 歳	74	67	141
1 歳	52	47	99	37 歳	79	98	177
2 歳	55	49	104	38 歳	83	86	169
3 歳	59	48	107	39 歳	87	90	177
4 歳	60	49	109	40 歳	85	85	170
5 歳	48	55	103	41 歳	77	102	179
6 歳	52	60	112	42 歳	80	97	177
7 歳	63	62	125	43 歳	90	83	173
8 歳	63	53	116	44 歳	100	78	178
9 歳	64	74	138	45 歳	83	100	183
10 歳	79	69	148	46 歳	92	80	172
11 歳	77	65	142	47 歳	84	89	173
12 歳	78	82	160	48 歳	86	95	181
13 歳	76	79	155	49 歳	85	103	188
14 歳	89	66	155	50 歳	92	101	193
15 歳	81	71	152	51 歳	94	103	197
16 歳	75	88	163	52 歳	88	98	186
17 歳	64	57	121	53 歳	92	112	204
18 歳	82	60	142	54 歳	87	99	186
19 歳	54	74	128	55 歳	90	101	191
20 歳	78	69	147	56 歳	74	95	169
21 歳	78	71	149	57 歳	77	85	162
22 歳	80	77	157	58 歳	76	87	163
23 歳	80	83	163	59 歳	73	92	165
24 歳	92	78	170	60 歳	93	112	205
25 歳	70	74	144	61 歳	70	99	169
26 歳	72	78	150	62 歳	76	96	172
27 歳	63	62	125	63 歳	77	80	157
28 歳	61	62	123	64 歳	84	86	170
29 歳	66	67	133	65 歳	80	81	161
30 歳	53	59	112	66 歳	78	91	169
31 歳	69	73	142	67 歳	67	84	151
32 歳	70	61	131	68 歳	70	78	148
33 歳	64	70	134	69 歳	80	85	165
34 歳	56	59	115	70 歳	81	75	156
35 歳	58	72	130	71 歳	86	81	167

校 区 別 年 齢 別 人 口 統 計 表

13 鍋島小学校

令和 6 . 7 . 末現在 26 ページ

年 齢	男	女	人 口			
72 歳	71	81	152			
73 歳	73	69	142			
74 歳	73	78	151			
75 歳	78	61	139			
76 歳	50	68	118			
77 歳	55	49	104			
78 歳	24	36	60			
79 歳	33	50	83			
80 歳	28	35	63			
81 歳	24	23	47			
82 歳	29	45	74			
83 歳	22	44	66			
84 歳	20	22	42			
85 歳	15	30	45			
86 歳	11	29	40			
87 歳	17	25	42			
88 歳	9	32	41			
89 歳	11	28	39			
90 歳	6	30	36			
91 歳	7	24	31			
92 歳	6	30	36			
93 歳	5	24	29			
94 歳	8	19	27			
95 歳	4	12	16			
96 歳	3	11	14			
97 歳	2	7	9			
98 歳	1	8	9			
99 歳	0	4	4			
100 歳	0	1	1			
101 歳	0	1	1			
102 歳	0	1	1			
103 歳	0	0	0			
104 歳	0	1	1			
合計	6,071	6,611	12,682			

校 区 別 年 齢 別 人 口 統 計 表

14 金立小学校

令和 6 . 7 . 末現在 27 ページ

年 齢	男	女	人 口		年 齢	男	女	人 口
0 歳	13	7	20		36 歳	24	27	51
1 歳	13	11	24		37 歳	29	22	51
2 歳	13	11	24		38 歳	16	21	37
3 歳	15	15	30		39 歳	31	24	55
4 歳	22	20	42		40 歳	34	21	55
5 歳	12	16	28		41 歳	29	30	59
6 歳	23	19	42		42 歳	29	21	50
7 歳	18	16	34		43 歳	29	25	54
8 歳	25	20	45		44 歳	30	32	62
9 歳	22	20	42		45 歳	32	27	59
10 歳	16	17	33		46 歳	21	33	54
11 歳	19	18	37		47 歳	28	31	59
12 歳	22	14	36		48 歳	39	32	71
13 歳	26	23	49		49 歳	33	24	57
14 歳	26	23	49		50 歳	35	31	66
15 歳	17	25	42		51 歳	29	29	58
16 歳	29	23	52		52 歳	24	35	59
17 歳	21	21	42		53 歳	32	24	56
18 歳	15	10	25		54 歳	37	17	54
19 歳	20	14	34		55 歳	31	25	56
20 歳	20	24	44		56 歳	22	20	42
21 歳	16	14	30		57 歳	17	21	38
22 歳	23	16	39		58 歳	16	23	39
23 歳	20	17	37		59 歳	23	33	56
24 歳	16	22	38		60 歳	31	35	66
25 歳	17	8	25		61 歳	21	26	47
26 歳	14	18	32		62 歳	34	24	58
27 歳	13	11	24		63 歳	19	33	52
28 歳	11	20	31		64 歳	28	27	55
29 歳	18	10	28		65 歳	19	27	46
30 歳	6	8	14		66 歳	29	32	61
31 歳	11	17	28		67 歳	26	31	57
32 歳	27	25	52		68 歳	31	33	64
33 歳	24	23	47		69 歳	34	33	67
34 歳	29	22	51		70 歳	29	37	66
35 歳	20	15	35		71 歳	36	33	69

校 区 別 年 齢 別 人 口 統 計 表

14 金立小学校

令和 6 . 7 . 末現在 28 ページ

年 齢	男	女	人 口			
72 歳	31	41	72			
73 歳	26	37	63			
74 歳	41	37	78			
75 歳	37	50	87			
76 歳	38	38	76			
77 歳	23	40	63			
78 歳	20	21	41			
79 歳	24	25	49			
80 歳	19	33	52			
81 歳	19	37	56			
82 歳	23	16	39			
83 歳	21	31	52			
84 歳	19	26	45			
85 歳	16	20	36			
86 歳	11	19	30			
87 歳	13	24	37			
88 歳	5	26	31			
89 歳	8	25	33			
90 歳	11	16	27			
91 歳	8	23	31			
92 歳	4	18	22			
93 歳	2	9	11			
94 歳	1	9	10			
95 歳	0	8	8			
96 歳	3	6	9			
97 歳	1	3	4			
98 歳	2	8	10			
99 歳	1	3	4			
100 歳	0	2	2			
101 歳	1	0	1			
102 歳	0	0	0			
103 歳	0	1	1			
合計	2,107	2,264	4,371			

校 区 別 年 齢 別 人 口 統 計 表

15 久保泉小学校

令和 6 . 7 . 末現在 29 ページ

年 齢	男	女	人 口	年 齢	男	女	人 口
0 歳	9	13	22	36 歳	20	25	45
1 歳	8	8	16	37 歳	33	22	55
2 歳	13	5	18	38 歳	25	23	48
3 歳	11	18	29	39 歳	19	17	36
4 歳	10	10	20	40 歳	15	15	30
5 歳	14	10	24	41 歳	22	22	44
6 歳	17	9	26	42 歳	22	19	41
7 歳	11	15	26	43 歳	15	16	31
8 歳	17	11	28	44 歳	20	18	38
9 歳	15	15	30	45 歳	15	24	39
10 歳	16	13	29	46 歳	28	22	50
11 歳	14	10	24	47 歳	25	18	43
12 歳	20	14	34	48 歳	27	18	45
13 歳	15	13	28	49 歳	26	25	51
14 歳	14	12	26	50 歳	27	23	50
15 歳	14	17	31	51 歳	18	20	38
16 歳	18	10	28	52 歳	15	24	39
17 歳	14	12	26	53 歳	25	20	45
18 歳	23	11	34	54 歳	22	15	37
19 歳	14	20	34	55 歳	22	23	45
20 歳	15	15	30	56 歳	23	26	49
21 歳	16	12	28	57 歳	27	18	45
22 歳	15	19	34	58 歳	23	16	39
23 歳	15	18	33	59 歳	22	19	41
24 歳	15	17	32	60 歳	19	16	35
25 歳	14	15	29	61 歳	25	17	42
26 歳	7	9	16	62 歳	19	33	52
27 歳	10	13	23	63 歳	26	22	48
28 歳	13	6	19	64 歳	29	14	43
29 歳	14	20	34	65 歳	20	24	44
30 歳	16	17	33	66 歳	23	29	52
31 歳	19	6	25	67 歳	26	29	55
32 歳	15	15	30	68 歳	21	31	52
33 歳	14	10	24	69 歳	28	23	51
34 歳	18	13	31	70 歳	26	30	56
35 歳	22	17	39	71 歳	29	33	62

校 区 別 年 齢 別 人 口 統 計 表

15 久保泉小学校

令和 6 . 7 . 末現在 30 ページ

年 齢	男	女	人 口			
72 歳	35	32	67			
73 歳	40	34	74			
74 歳	39	39	78			
75 歳	43	38	81			
76 歳	35	23	58			
77 歳	26	29	55			
78 歳	14	25	39			
79 歳	22	32	54			
80 歳	17	36	53			
81 歳	17	36	53			
82 歳	19	36	55			
83 歳	12	31	43			
84 歳	12	18	30			
85 歳	20	16	36			
86 歳	16	17	33			
87 歳	10	23	33			
88 歳	14	21	35			
89 歳	7	22	29			
90 歳	5	16	21			
91 歳	2	19	21			
92 歳	3	20	23			
93 歳	3	13	16			
94 歳	3	11	14			
95 歳	2	10	12			
96 歳	1	7	8			
97 歳	0	4	4			
98 歳	0	6	6			
99 歳	1	3	4			
100 歳	0	3	3			
101 歳	0	3	3			
102 歳	0	0	0			
103 歳	0	0	0			
104 歳	0	0	0			
105 歳	1	0	1			
合計	1,771	1,880	3,651			

校 区 別 年 齢 別 人 口 統 計 表

16 芙蓉小学校

令和 6 . 7 . 末現在 31 ページ

年 齢	男	女	人 口	年 齢	男	女	人 口
0 歳	10	4	14	36 歳	10	8	18
1 歳	6	9	15	37 歳	5	6	11
2 歳	4	5	9	38 歳	11	5	16
3 歳	9	7	16	39 歳	13	5	18
4 歳	4	8	12	40 歳	9	10	19
5 歳	8	6	14	41 歳	13	15	28
6 歳	12	11	23	42 歳	12	10	22
7 歳	4	2	6	43 歳	7	10	17
8 歳	6	11	17	44 歳	9	8	17
9 歳	8	7	15	45 歳	8	6	14
10 歳	10	9	19	46 歳	12	9	21
11 歳	7	3	10	47 歳	16	7	23
12 歳	9	5	14	48 歳	9	10	19
13 歳	6	5	11	49 歳	14	14	28
14 歳	5	8	13	50 歳	4	7	11
15 歳	6	3	9	51 歳	12	13	25
16 歳	7	5	12	52 歳	15	4	19
17 歳	4	6	10	53 歳	14	7	21
18 歳	4	6	10	54 歳	9	8	17
19 歳	6	6	12	55 歳	13	12	25
20 歳	9	8	17	56 歳	10	15	25
21 歳	6	8	14	57 歳	10	6	16
22 歳	5	8	13	58 歳	5	13	18
23 歳	7	2	9	59 歳	13	15	28
24 歳	10	5	15	60 歳	7	14	21
25 歳	10	10	20	61 歳	8	11	19
26 歳	7	7	14	62 歳	6	14	20
27 歳	12	10	22	63 歳	12	11	23
28 歳	7	8	15	64 歳	7	13	20
29 歳	8	7	15	65 歳	15	18	33
30 歳	7	3	10	66 歳	9	14	23
31 歳	4	1	5	67 歳	7	10	17
32 歳	8	11	19	68 歳	14	12	26
33 歳	9	9	18	69 歳	13	13	26
34 歳	10	14	24	70 歳	14	16	30
35 歳	12	9	21	71 歳	14	19	33

校 区 別 年 齢 別 人 口 統 計 表

16 芙蓉小学校

令和 6 . 7 . 末現在 32 ページ

年 齢	男	女	人 口			
72 歳	13	12	25			
73 歳	12	19	31			
74 歳	9	14	23			
75 歳	12	20	32			
76 歳	16	7	23			
77 歳	8	16	24			
78 歳	11	13	24			
79 歳	6	15	21			
80 歳	9	7	16			
81 歳	7	11	18			
82 歳	9	12	21			
83 歳	5	8	13			
84 歳	3	5	8			
85 歳	2	7	9			
86 歳	5	7	12			
87 歳	4	12	16			
88 歳	5	8	13			
89 歳	2	10	12			
90 歳	3	7	10			
91 歳	3	15	18			
92 歳	1	10	11			
93 歳	2	2	4			
94 歳	2	1	3			
95 歳	0	4	4			
96 歳	1	0	1			
97 歳	0	2	2			
98 歳	0	1	1			
99 歳	0	0	0			
100 歳	0	0	0			
101 歳	0	1	1			
合計	795	880	1,675			

校 区 別 年 齢 別 人 口 統 計 表

17 新栄小学校

令和 6 . 7 . 末現在 33 ページ

年 齢	男	女	人 口	年 齢	男	女	人 口
0 歳	20	21	41	36 歳	27	37	64
1 歳	21	28	49	37 歳	26	38	64
2 歳	25	18	43	38 歳	38	45	83
3 歳	30	13	43	39 歳	43	48	91
4 歳	19	16	35	40 歳	45	48	93
5 歳	23	20	43	41 歳	39	39	78
6 歳	36	29	65	42 歳	40	40	80
7 歳	25	21	46	43 歳	31	36	67
8 歳	29	30	59	44 歳	47	46	93
9 歳	29	23	52	45 歳	59	44	103
10 歳	40	22	62	46 歳	32	44	76
11 歳	34	28	62	47 歳	48	57	105
12 歳	40	29	69	48 歳	44	54	98
13 歳	37	40	77	49 歳	43	53	96
14 歳	33	33	66	50 歳	28	51	79
15 歳	28	29	57	51 歳	47	40	87
16 歳	28	41	69	52 歳	52	62	114
17 歳	33	30	63	53 歳	36	42	78
18 歳	35	27	62	54 歳	45	50	95
19 歳	19	23	42	55 歳	34	54	88
20 歳	30	34	64	56 歳	47	45	92
21 歳	27	28	55	57 歳	43	51	94
22 歳	27	41	68	58 歳	31	43	74
23 歳	24	22	46	59 歳	34	46	80
24 歳	32	36	68	60 歳	50	59	109
25 歳	33	30	63	61 歳	36	61	97
26 歳	36	28	64	62 歳	42	48	90
27 歳	26	22	48	63 歳	35	57	92
28 歳	29	24	53	64 歳	45	47	92
29 歳	38	36	74	65 歳	43	62	105
30 歳	29	35	64	66 歳	42	57	99
31 歳	35	27	62	67 歳	41	56	97
32 歳	38	32	70	68 歳	52	61	113
33 歳	37	19	56	69 歳	53	60	113
34 歳	36	27	63	70 歳	52	58	110
35 歳	32	40	72	71 歳	54	52	106

校 区 別 年 齢 別 人 口 統 計 表

17 新栄小学校

令和 6 . 7 . 末現在 34 ページ

年 齢	男	女	人 口			
72 歳	56	65	121			
73 歳	48	79	127			
74 歳	59	62	121			
75 歳	52	61	113			
76 歳	46	55	101			
77 歳	45	63	108			
78 歳	13	25	38			
79 歳	26	26	52			
80 歳	30	32	62			
81 歳	22	39	61			
82 歳	24	49	73			
83 歳	17	27	44			
84 歳	14	26	40			
85 歳	16	37	53			
86 歳	12	28	40			
87 歳	11	23	34			
88 歳	11	21	32			
89 歳	15	18	33			
90 歳	14	26	40			
91 歳	9	17	26			
92 歳	5	16	21			
93 歳	4	9	13			
94 歳	2	9	11			
95 歳	0	10	10			
96 歳	2	5	7			
97 歳	1	3	4			
98 歳	1	2	3			
99 歳	1	3	4			
100 歳	0	4	4			
101 歳	1	0	1			
102 歳	1	0	1			
** 合計 **	3,155	3,633	6,788			

校 区 別 年 齢 別 人 口 統 計 表

18 若楠小学校

令和 6 . 7 . 末現在 35 ページ

年 齢	男	女	人 口	年 齢	男	女	人 口
0 歳	27	24	51	36 歳	44	39	83
1 歳	23	20	43	37 歳	41	44	85
2 歳	35	25	60	38 歳	44	35	79
3 歳	33	34	67	39 歳	55	56	111
4 歳	34	28	62	40 歳	45	62	107
5 歳	31	32	63	41 歳	50	59	109
6 歳	34	45	79	42 歳	40	36	76
7 歳	34	32	66	43 歳	43	49	92
8 歳	32	35	67	44 歳	41	57	98
9 歳	30	35	65	45 歳	45	56	101
10 歳	40	30	70	46 歳	49	48	97
11 歳	36	29	65	47 歳	71	61	132
12 歳	51	32	83	48 歳	51	72	123
13 歳	42	29	71	49 歳	57	59	116
14 歳	38	31	69	50 歳	54	67	121
15 歳	39	45	84	51 歳	54	70	124
16 歳	35	30	65	52 歳	67	74	141
17 歳	38	41	79	53 歳	49	71	120
18 歳	46	44	90	54 歳	54	63	117
19 歳	32	39	71	55 歳	53	68	121
20 歳	31	41	72	56 歳	72	77	149
21 歳	42	54	96	57 歳	46	59	105
22 歳	36	47	83	58 歳	42	60	102
23 歳	47	44	91	59 歳	59	59	118
24 歳	47	40	87	60 歳	54	57	111
25 歳	35	31	66	61 歳	65	52	117
26 歳	38	38	76	62 歳	42	55	97
27 歳	28	36	64	63 歳	45	53	98
28 歳	33	40	73	64 歳	47	54	101
29 歳	30	36	66	65 歳	34	44	78
30 歳	32	37	69	66 歳	41	38	79
31 歳	50	34	84	67 歳	60	60	120
32 歳	40	30	70	68 歳	44	43	87
33 歳	25	44	69	69 歳	46	45	91
34 歳	37	46	83	70 歳	34	46	80
35 歳	40	37	77	71 歳	47	63	110

校 区 別 年 齢 別 人 口 統 計 表

18 若楠小学校

令和 6 . 7 . 末現在 36 ページ

年 齢	男	女	人 口			
72 歳	53	56	109			
73 歳	50	73	123			
74 歳	49	59	108			
75 歳	44	74	118			
76 歳	53	71	124			
77 歳	39	47	86			
78 歳	30	30	60			
79 歳	32	45	77			
80 歳	27	41	68			
81 歳	32	55	87			
82 歳	27	48	75			
83 歳	26	50	76			
84 歳	22	32	54			
85 歳	14	23	37			
86 歳	21	30	51			
87 歳	13	29	42			
88 歳	7	33	40			
89 歳	11	19	30			
90 歳	9	29	38			
91 歳	11	15	26			
92 歳	11	10	21			
93 歳	4	14	18			
94 歳	4	17	21			
95 歳	1	11	12			
96 歳	5	9	14			
97 歳	0	6	6			
98 歳	0	2	2			
99 歳	0	0	0			
100 歳	0	0	0			
101 歳	0	0	0			
102 歳	0	0	0			
103 歳	0	0	0			
104 歳	0	1	1			
105 歳	0	1	1			
<p style="margin-top: 20px;">** 合計 **</p>	3,681	4,236	7,917			

校 区 別 年 齢 別 人 口 統 計 表

19 開成小学校

令和 6 . 7 . 末現在 37 ページ

年 齢	男	女	人 口	年 齢	男	女	人 口
0 歳	24	17	41	36 歳	36	35	71
1 歳	20	20	40	37 歳	47	40	87
2 歳	30	25	55	38 歳	52	52	104
3 歳	29	21	50	39 歳	45	52	97
4 歳	33	34	67	40 歳	59	59	118
5 歳	33	35	68	41 歳	53	56	109
6 歳	43	36	79	42 歳	61	53	114
7 歳	44	36	80	43 歳	49	61	110
8 歳	46	31	77	44 歳	59	55	114
9 歳	64	40	104	45 歳	60	68	128
10 歳	44	31	75	46 歳	61	47	108
11 歳	43	31	74	47 歳	52	71	123
12 歳	50	41	91	48 歳	52	63	115
13 歳	44	38	82	49 歳	69	67	136
14 歳	43	47	90	50 歳	58	59	117
15 歳	52	45	97	51 歳	49	83	132
16 歳	59	37	96	52 歳	65	80	145
17 歳	46	47	93	53 歳	53	61	114
18 歳	42	38	80	54 歳	46	59	105
19 歳	50	48	98	55 歳	56	71	127
20 歳	36	43	79	56 歳	54	54	108
21 歳	47	45	92	57 歳	48	64	112
22 歳	37	35	72	58 歳	58	57	115
23 歳	33	38	71	59 歳	46	57	103
24 歳	41	39	80	60 歳	44	54	98
25 歳	37	29	66	61 歳	65	63	128
26 歳	35	32	67	62 歳	41	58	99
27 歳	22	32	54	63 歳	50	60	110
28 歳	30	29	59	64 歳	44	50	94
29 歳	30	33	63	65 歳	54	68	122
30 歳	29	33	62	66 歳	46	72	118
31 歳	23	27	50	67 歳	38	50	88
32 歳	50	33	83	68 歳	57	64	121
33 歳	30	41	71	69 歳	60	71	131
34 歳	33	35	68	70 歳	47	75	122
35 歳	24	48	72	71 歳	63	67	130

校 区 別 年 齢 別 人 口 統 計 表

19 開成小学校

令和 6 . 7 . 末現在 38 ページ

年 齢	男	女	人 口			
72 歳	51	80	131			
73 歳	74	89	163			
74 歳	75	107	182			
75 歳	81	99	180			
76 歳	50	80	130			
77 歳	58	96	154			
78 歳	41	41	82			
79 歳	56	59	115			
80 歳	43	55	98			
81 歳	41	54	95			
82 歳	40	62	102			
83 歳	35	52	87			
84 歳	33	56	89			
85 歳	37	44	81			
86 歳	21	37	58			
87 歳	24	36	60			
88 歳	25	27	52			
89 歳	19	27	46			
90 歳	14	24	38			
91 歳	6	21	27			
92 歳	5	26	31			
93 歳	3	17	20			
94 歳	3	9	12			
95 歳	4	9	13			
96 歳	5	6	11			
97 歳	0	4	4			
98 歳	1	6	7			
99 歳	0	4	4			
100 歳	0	2	2			
101 歳	0	0	0			
102 歳	0	1	1			
** 合計 **	4,118	4,676	8,794			

校 区 別 年 齢 別 人 口 統 計 表

20 諸富北小学校

令和 6 . 7 . 末現在 39 ページ

年 齢	男	女	人 口	年 齢	男	女	人 口
0 歳	15	10	25	36 歳	24	19	43
1 歳	16	18	34	37 歳	25	24	49
2 歳	16	12	28	38 歳	24	33	57
3 歳	19	16	35	39 歳	31	29	60
4 歳	17	12	29	40 歳	27	32	59
5 歳	13	8	21	41 歳	25	28	53
6 歳	27	21	48	42 歳	25	29	54
7 歳	18	21	39	43 歳	20	37	57
8 歳	17	19	36	44 歳	38	29	67
9 歳	29	22	51	45 歳	27	33	60
10 歳	23	19	42	46 歳	29	27	56
11 歳	17	16	33	47 歳	41	30	71
12 歳	25	25	50	48 歳	27	22	49
13 歳	27	19	46	49 歳	29	43	72
14 歳	17	12	29	50 歳	30	36	66
15 歳	19	19	38	51 歳	29	30	59
16 歳	17	26	43	52 歳	37	33	70
17 歳	28	22	50	53 歳	30	34	64
18 歳	30	19	49	54 歳	43	31	74
19 歳	26	16	42	55 歳	37	48	85
20 歳	30	22	52	56 歳	41	35	76
21 歳	29	25	54	57 歳	34	46	80
22 歳	16	20	36	58 歳	35	35	70
23 歳	17	25	42	59 歳	35	38	73
24 歳	21	13	34	60 歳	30	30	60
25 歳	22	17	39	61 歳	38	34	72
26 歳	20	26	46	62 歳	32	28	60
27 歳	26	17	43	63 歳	23	39	62
28 歳	18	23	41	64 歳	28	38	66
29 歳	18	15	33	65 歳	32	48	80
30 歳	17	29	46	66 歳	29	38	67
31 歳	26	29	55	67 歳	27	34	61
32 歳	22	19	41	68 歳	45	29	74
33 歳	25	19	44	69 歳	39	46	85
34 歳	21	14	35	70 歳	46	49	95
35 歳	18	16	34	71 歳	36	39	75

校 区 別 年 齢 別 人 口 統 計 表

20 諸富北小学校

令和 6 . 7 . 末現在 40 ページ

年 齢	男	女	人 口			
72 歳	36	34	70			
73 歳	42	45	87			
74 歳	41	44	85			
75 歳	58	47	105			
76 歳	34	45	79			
77 歳	38	48	86			
78 歳	18	29	47			
79 歳	16	37	53			
80 歳	33	38	71			
81 歳	24	45	69			
82 歳	32	51	83			
83 歳	31	39	70			
84 歳	23	37	60			
85 歳	25	25	50			
86 歳	28	32	60			
87 歳	21	36	57			
88 歳	13	21	34			
89 歳	9	28	37			
90 歳	9	18	27			
91 歳	12	16	28			
92 歳	8	19	27			
93 歳	6	15	21			
94 歳	4	11	15			
95 歳	2	15	17			
96 歳	1	3	4			
97 歳	2	3	5			
98 歳	1	6	7			
99 歳	0	1	1			
100 歳	0	4	4			
101 歳	1	0	1			
102 歳	0	1	1			
103 歳	0	0	0			
104 歳	0	1	1			
合計	2,478	2,708	5,186			

校 区 別 年 齢 別 人 口 統 計 表

21 諸富南小学校

令和 6 . 7 . 末現在 41 ページ

年 齢	男	女	人 口	年 齢	男	女	人 口
0 歳	14	8	22	36 歳	25	20	45
1 歳	16	9	25	37 歳	30	27	57
2 歳	10	16	26	38 歳	22	27	49
3 歳	22	7	29	39 歳	21	25	46
4 歳	18	12	30	40 歳	23	19	42
5 歳	19	13	32	41 歳	24	16	40
6 歳	19	14	33	42 歳	26	24	50
7 歳	24	18	42	43 歳	20	20	40
8 歳	23	21	44	44 歳	21	22	43
9 歳	17	17	34	45 歳	19	29	48
10 歳	20	24	44	46 歳	20	24	44
11 歳	19	17	36	47 歳	25	19	44
12 歳	17	18	35	48 歳	31	31	62
13 歳	21	18	39	49 歳	41	34	75
14 歳	22	27	49	50 歳	33	33	66
15 歳	27	23	50	51 歳	27	28	55
16 歳	31	17	48	52 歳	32	30	62
17 歳	20	20	40	53 歳	37	35	72
18 歳	17	18	35	54 歳	29	31	60
19 歳	14	17	31	55 歳	32	45	77
20 歳	21	20	41	56 歳	33	37	70
21 歳	18	15	33	57 歳	29	45	74
22 歳	17	15	32	58 歳	31	21	52
23 歳	16	16	32	59 歳	28	28	56
24 歳	13	14	27	60 歳	29	30	59
25 歳	22	18	40	61 歳	24	30	54
26 歳	18	26	44	62 歳	25	40	65
27 歳	28	19	47	63 歳	36	36	72
28 歳	18	23	41	64 歳	27	20	47
29 歳	19	19	38	65 歳	40	28	68
30 歳	26	17	43	66 歳	22	29	51
31 歳	22	17	39	67 歳	28	38	66
32 歳	20	25	45	68 歳	36	28	64
33 歳	14	19	33	69 歳	29	36	65
34 歳	22	23	45	70 歳	29	34	63
35 歳	22	27	49	71 歳	35	32	67

校 区 別 年 齢 別 人 口 統 計 表

21 諸富南小学校

令和 6 . 7 . 末現在 42 ページ

年 齢	男	女	人 口			
72 歳	46	44	90			
73 歳	34	32	66			
74 歳	40	38	78			
75 歳	24	35	59			
76 歳	41	50	91			
77 歳	28	43	71			
78 歳	18	23	41			
79 歳	16	29	45			
80 歳	21	36	57			
81 歳	28	39	67			
82 歳	24	40	64			
83 歳	21	24	45			
84 歳	21	28	49			
85 歳	13	26	39			
86 歳	17	27	44			
87 歳	14	14	28			
88 歳	7	19	26			
89 歳	8	19	27			
90 歳	5	12	17			
91 歳	6	23	29			
92 歳	4	20	24			
93 歳	5	17	22			
94 歳	2	10	12			
95 歳	3	9	12			
96 歳	4	7	11			
97 歳	2	3	5			
98 歳	0	2	2			
99 歳	0	1	1			
100 歳	0	0	0			
101 歳	1	0	1			
102 歳	0	0	0			
103 歳	0	0	0			
104 歳	0	0	0			
105 歳	1	0	1			
合計	2,179	2,368	4,547			

校 区 別 年 齢 別 人 口 統 計 表

22 春日小学校

令和 6 . 7 . 末現在 43 ページ

年 齢	男	女	人 口	年 齢	男	女	人 口
0 歳	37	44	81	36 歳	47	55	102
1 歳	41	33	74	37 歳	57	69	126
2 歳	41	38	79	38 歳	53	63	116
3 歳	46	29	75	39 歳	56	49	105
4 歳	49	47	96	40 歳	50	54	104
5 歳	46	43	89	41 歳	43	54	97
6 歳	58	38	96	42 歳	53	43	96
7 歳	50	41	91	43 歳	59	63	122
8 歳	38	42	80	44 歳	61	79	140
9 歳	48	51	99	45 歳	61	66	127
10 歳	42	40	82	46 歳	57	72	129
11 歳	51	53	104	47 歳	50	52	102
12 歳	52	37	89	48 歳	66	71	137
13 歳	45	39	84	49 歳	52	50	102
14 歳	50	37	87	50 歳	70	65	135
15 歳	53	33	86	51 歳	57	66	123
16 歳	46	53	99	52 歳	66	55	121
17 歳	35	48	83	53 歳	62	52	114
18 歳	38	41	79	54 歳	45	61	106
19 歳	45	58	103	55 歳	51	51	102
20 歳	44	29	73	56 歳	40	52	92
21 歳	34	47	81	57 歳	62	56	118
22 歳	33	48	81	58 歳	31	44	75
23 歳	43	47	90	59 歳	46	50	96
24 歳	48	43	91	60 歳	35	53	88
25 歳	42	52	94	61 歳	47	48	95
26 歳	43	46	89	62 歳	37	46	83
27 歳	43	44	87	63 歳	43	46	89
28 歳	53	46	99	64 歳	39	50	89
29 歳	47	57	104	65 歳	41	64	105
30 歳	40	62	102	66 歳	51	40	91
31 歳	57	49	106	67 歳	48	63	111
32 歳	36	41	77	68 歳	63	61	124
33 歳	39	48	87	69 歳	54	74	128
34 歳	49	47	96	70 歳	38	64	102
35 歳	33	56	89	71 歳	45	58	103

校 区 別 年 齢 別 人 口 統 計 表

22 春日小学校

令和 6 . 7 . 末現在 44 ページ

年 齢	男	女	人 口	年 齢	男	女	人 口
72 歳	62	69	131	**合計**	4,103	4,620	8,723
73 歳	66	76	142				
74 歳	68	71	139				
75 歳	51	73	124				
76 歳	56	67	123				
77 歳	48	61	109				
78 歳	31	30	61				
79 歳	29	35	64				
80 歳	23	45	68				
81 歳	37	47	84				
82 歳	38	40	78				
83 歳	31	46	77				
84 歳	24	31	55				
85 歳	19	34	53				
86 歳	18	33	51				
87 歳	21	24	45				
88 歳	15	21	36				
89 歳	8	29	37				
90 歳	16	19	35				
91 歳	2	19	21				
92 歳	3	21	24				
93 歳	4	11	15				
94 歳	0	8	8				
95 歳	1	14	15				
96 歳	0	9	9				
97 歳	0	6	6				
98 歳	0	6	6				
99 歳	1	2	3				
100 歳	0	2	2				
101 歳	0	1	1				
102 歳	0	1	1				
103 歳	0	1	1				
104 歳	0	0	0				
105 歳	0	0	0				
106 歳	0	2	2				

校 区 別 年 齢 別 人 口 統 計 表

23 川上小学校

令和 6 . 7 . 末現在 45 ページ

年 齢	男	女	人 口	年 齢	男	女	人 口
0 歳	22	20	42	36 歳	37	23	60
1 歳	24	14	38	37 歳	33	35	68
2 歳	22	29	51	38 歳	39	22	61
3 歳	34	23	57	39 歳	30	38	68
4 歳	22	29	51	40 歳	44	39	83
5 歳	29	18	47	41 歳	30	44	74
6 歳	31	28	59	42 歳	37	28	65
7 歳	32	18	50	43 歳	25	26	51
8 歳	30	39	69	44 歳	37	31	68
9 歳	30	32	62	45 歳	29	28	57
10 歳	29	31	60	46 歳	24	23	47
11 歳	30	25	55	47 歳	38	31	69
12 歳	25	19	44	48 歳	33	43	76
13 歳	30	28	58	49 歳	48	32	80
14 歳	25	26	51	50 歳	40	46	86
15 歳	24	25	49	51 歳	29	37	66
16 歳	33	27	60	52 歳	45	31	76
17 歳	26	27	53	53 歳	32	35	67
18 歳	27	26	53	54 歳	34	30	64
19 歳	23	27	50	55 歳	28	37	65
20 歳	20	32	52	56 歳	33	52	85
21 歳	18	18	36	57 歳	25	32	57
22 歳	25	23	48	58 歳	26	27	53
23 歳	16	22	38	59 歳	34	41	75
24 歳	25	18	43	60 歳	44	42	86
25 歳	17	24	41	61 歳	35	34	69
26 歳	18	18	36	62 歳	41	41	82
27 歳	27	24	51	63 歳	36	41	77
28 歳	20	25	45	64 歳	37	41	78
29 歳	24	25	49	65 歳	55	49	104
30 歳	27	21	48	66 歳	39	38	77
31 歳	29	23	52	67 歳	44	43	87
32 歳	23	26	49	68 歳	35	49	84
33 歳	36	30	66	69 歳	35	47	82
34 歳	34	35	69	70 歳	43	40	83
35 歳	40	30	70	71 歳	45	33	78

校 区 別 年 齢 別 人 口 統 計 表

23 川上小学校

令和 6 . 7 . 末現在 46 ページ

年 齢	男	女	人 口			
72 歳	39	46	85			
73 歳	47	44	91			
74 歳	42	41	83			
75 歳	29	47	76			
76 歳	44	46	90			
77 歳	41	48	89			
78 歳	13	27	40			
79 歳	26	40	66			
80 歳	31	26	57			
81 歳	23	35	58			
82 歳	18	35	53			
83 歳	28	39	67			
84 歳	24	34	58			
85 歳	11	29	40			
86 歳	15	23	38			
87 歳	12	28	40			
88 歳	14	29	43			
89 歳	20	27	47			
90 歳	13	28	41			
91 歳	8	25	33			
92 歳	4	23	27			
93 歳	7	12	19			
94 歳	5	12	17			
95 歳	3	12	15			
96 歳	0	9	9			
97 歳	4	5	9			
98 歳	0	5	5			
99 歳	0	3	3			
100 歳	1	1	2			
101 歳	0	5	5			
102 歳	0	0	0			
103 歳	0	1	1			
合計	2,768	2,999	5,767			

校 区 別 年 齢 別 人 口 統 計 表

24 松梅小学校

令和 6 . 7 . 末現在 47 ページ

年 齢	男	女	人 口	年 齢	男	女	人 口
0 歳	0	0	0	36 歳	0	1	1
1 歳	2	1	3	37 歳	4	1	5
2 歳	1	1	2	38 歳	3	7	10
3 歳	2	0	2	39 歳	2	2	4
4 歳	0	4	4	40 歳	4	3	7
5 歳	5	1	6	41 歳	5	5	10
6 歳	0	3	3	42 歳	3	5	8
7 歳	2	5	7	43 歳	5	2	7
8 歳	2	2	4	44 歳	4	10	14
9 歳	1	3	4	45 歳	5	2	7
10 歳	2	8	10	46 歳	7	8	15
11 歳	4	2	6	47 歳	4	6	10
12 歳	4	1	5	48 歳	5	3	8
13 歳	4	1	5	49 歳	5	5	10
14 歳	8	4	12	50 歳	5	4	9
15 歳	5	8	13	51 歳	11	6	17
16 歳	4	2	6	52 歳	6	7	13
17 歳	4	6	10	53 歳	6	3	9
18 歳	4	4	8	54 歳	4	3	7
19 歳	3	3	6	55 歳	7	3	10
20 歳	2	2	4	56 歳	2	6	8
21 歳	1	3	4	57 歳	2	7	9
22 歳	2	1	3	58 歳	3	7	10
23 歳	2	1	3	59 歳	4	6	10
24 歳	1	2	3	60 歳	4	6	10
25 歳	5	3	8	61 歳	7	7	14
26 歳	0	0	0	62 歳	8	4	12
27 歳	2	2	4	63 歳	9	4	13
28 歳	0	5	5	64 歳	7	6	13
29 歳	1	1	2	65 歳	7	5	12
30 歳	1	1	2	66 歳	13	11	24
31 歳	5	3	8	67 歳	10	9	19
32 歳	2	2	4	68 歳	8	8	16
33 歳	1	0	1	69 歳	6	7	13
34 歳	2	0	2	70 歳	7	9	16
35 歳	0	2	2	71 歳	9	3	12

校 区 別 年 齢 別 人 口 統 計 表

24 松梅小学校

令和 6 . 7 . 末現在 48 ページ

年 齢	男	女	人 口			
72 歳	8	8	16			
73 歳	9	7	16			
74 歳	14	11	25			
75 歳	12	22	34			
76 歳	8	9	17			
77 歳	8	10	18			
78 歳	4	5	9			
79 歳	4	6	10			
80 歳	4	9	13			
81 歳	8	8	16			
82 歳	3	6	9			
83 歳	5	5	10			
84 歳	4	4	8			
85 歳	2	3	5			
86 歳	7	6	13			
87 歳	4	4	8			
88 歳	4	2	6			
89 歳	2	5	7			
90 歳	0	4	4			
91 歳	2	3	5			
92 歳	1	2	3			
93 歳	2	4	6			
94 歳	0	2	2			
95 歳	0	1	1			
96 歳	0	0	0			
97 歳	1	1	2			
98 歳	0	2	2			
99 歳	0	1	1			
100 歳	0	1	1			
101 歳	0	2	2			
102 歳	0	0	0			
103 歳	0	1	1			
合計	401	432	833			

校 区 別 年 齢 別 人 口 統 計 表

25 春日北小学校

令和 6 . 7 . 末現在 49 ページ

年 齢	男	女	人 口		年 齢	男	女	人 口
0 歳	37	29	66		36 歳	39	58	97
1 歳	33	33	66		37 歳	45	53	98
2 歳	29	41	70		38 歳	50	54	104
3 歳	50	32	82		39 歳	55	50	105
4 歳	42	55	97		40 歳	59	57	116
5 歳	37	39	76		41 歳	69	63	132
6 歳	45	45	90		42 歳	59	59	118
7 歳	63	39	102		43 歳	72	68	140
8 歳	44	40	84		44 歳	59	58	117
9 歳	51	62	113		45 歳	51	62	113
10 歳	57	44	101		46 歳	47	46	93
11 歳	46	46	92		47 歳	65	55	120
12 歳	52	52	104		48 歳	70	44	114
13 歳	46	42	88		49 歳	49	53	102
14 歳	49	56	105		50 歳	57	59	116
15 歳	48	45	93		51 歳	57	57	114
16 歳	43	38	81		52 歳	53	49	102
17 歳	47	40	87		53 歳	49	47	96
18 歳	51	35	86		54 歳	56	50	106
19 歳	35	26	61		55 歳	41	45	86
20 歳	24	34	58		56 歳	35	37	72
21 歳	26	35	61		57 歳	44	37	81
22 歳	46	31	77		58 歳	32	49	81
23 歳	31	33	64		59 歳	39	38	77
24 歳	29	28	57		60 歳	33	52	85
25 歳	23	38	61		61 歳	33	50	83
26 歳	37	38	75		62 歳	41	50	91
27 歳	36	37	73		63 歳	52	46	98
28 歳	37	38	75		64 歳	38	46	84
29 歳	36	34	70		65 歳	47	50	97
30 歳	40	35	75		66 歳	46	54	100
31 歳	41	34	75		67 歳	37	67	104
32 歳	43	50	93		68 歳	45	65	110
33 歳	43	44	87		69 歳	51	53	104
34 歳	42	46	88		70 歳	55	41	96
35 歳	55	49	104		71 歳	38	69	107

校 区 別 年 齢 別 人 口 統 計 表

25 春日北小学校

令和 6 . 7 . 末現在 50 ページ

年 齢	男	女	人 口			
72 歳	56	52	108			
73 歳	49	74	123			
74 歳	55	54	109			
75 歳	57	58	115			
76 歳	40	51	91			
77 歳	40	45	85			
78 歳	23	33	56			
79 歳	38	44	82			
80 歳	19	59	78			
81 歳	24	29	53			
82 歳	26	31	57			
83 歳	21	42	63			
84 歳	17	31	48			
85 歳	15	25	40			
86 歳	13	30	43			
87 歳	5	25	30			
88 歳	16	17	33			
89 歳	8	19	27			
90 歳	7	19	26			
91 歳	4	21	25			
92 歳	4	15	19			
93 歳	7	16	23			
94 歳	4	15	19			
95 歳	0	12	12			
96 歳	0	4	4			
97 歳	1	8	9			
98 歳	1	3	4			
99 歳	1	5	6			
100 歳	0	0	0			
101 歳	1	2	3			
102 歳	1	1	2			
103 歳	0	0	0			
104 歳	0	0	0			
105 歳	0	1	1			
合計	3,815	4,175	7,990			

校 区 別 年 齢 別 人 口 統 計 表

27 富士小学校

令和 6 . 7 . 末現在 51 ページ

年 齢	男	女	人 口	年 齢	男	女	人 口
0 歳	4	2	6	36 歳	4	7	11
1 歳	3	4	7	37 歳	14	9	23
2 歳	3	1	4	38 歳	10	14	24
3 歳	4	3	7	39 歳	10	10	20
4 歳	4	4	8	40 歳	15	6	21
5 歳	4	2	6	41 歳	15	9	24
6 歳	2	7	9	42 歳	8	10	18
7 歳	9	2	11	43 歳	10	8	18
8 歳	8	5	13	44 歳	15	16	31
9 歳	10	8	18	45 歳	15	6	21
10 歳	9	4	13	46 歳	7	14	21
11 歳	7	7	14	47 歳	13	7	20
12 歳	5	6	11	48 歳	10	11	21
13 歳	10	8	18	49 歳	13	14	27
14 歳	2	9	11	50 歳	11	11	22
15 歳	8	5	13	51 歳	15	11	26
16 歳	6	9	15	52 歳	16	12	28
17 歳	4	10	14	53 歳	12	7	19
18 歳	10	7	17	54 歳	11	10	21
19 歳	9	5	14	55 歳	10	12	22
20 歳	4	7	11	56 歳	13	9	22
21 歳	4	5	9	57 歳	15	16	31
22 歳	10	8	18	58 歳	12	8	20
23 歳	5	9	14	59 歳	10	18	28
24 歳	6	7	13	60 歳	7	16	23
25 歳	5	10	15	61 歳	20	12	32
26 歳	6	5	11	62 歳	17	18	35
27 歳	5	3	8	63 歳	18	21	39
28 歳	11	6	17	64 歳	18	19	37
29 歳	10	4	14	65 歳	21	23	44
30 歳	3	5	8	66 歳	20	19	39
31 歳	6	1	7	67 歳	21	25	46
32 歳	10	4	14	68 歳	18	18	36
33 歳	4	6	10	69 歳	23	20	43
34 歳	2	10	12	70 歳	16	24	40
35 歳	7	7	14	71 歳	27	20	47

校 区 別 年 齢 別 人 口 統 計 表

27 富士小学校

令和 6 . 7 . 末現在 52 ページ

年 齢	男	女	人 口			
72 歳	20	34	54			
73 歳	33	20	53			
74 歳	23	21	44			
75 歳	21	24	45			
76 歳	22	14	36			
77 歳	20	25	45			
78 歳	11	12	23			
79 歳	7	12	19			
80 歳	18	12	30			
81 歳	9	13	22			
82 歳	11	16	27			
83 歳	7	25	32			
84 歳	8	21	29			
85 歳	5	10	15			
86 歳	5	15	20			
87 歳	10	7	17			
88 歳	12	17	29			
89 歳	6	10	16			
90 歳	2	18	20			
91 歳	4	16	20			
92 歳	7	14	21			
93 歳	1	9	10			
94 歳	3	7	10			
95 歳	3	8	11			
96 歳	3	4	7			
97 歳	2	2	4			
98 歳	0	2	2			
99 歳	0	2	2			
100 歳	0	0	0			
101 歳	0	2	2			
102 歳	0	0	0			
103 歳	0	0	0			
104 歳	0	0	0			
105 歳	0	1	1			
合計	1,002	1,088	2,090			

校 区 別 年 齢 別 人 口 統 計 表

28 | 北山小学校

令和 6 . 7 . 末現在 53 ページ

年 齢	男	女	人 口	年 齢	男	女	人 口
0 歳	0	2	2	36 歳	1	1	2
1 歳	0	1	1	37 歳	2	3	5
2 歳	0	2	2	38 歳	4	2	6
3 歳	2	1	3	39 歳	5	4	9
4 歳	1	2	3	40 歳	4	6	10
5 歳	1	0	1	41 歳	6	6	12
6 歳	1	2	3	42 歳	4	3	7
7 歳	2	5	7	43 歳	4	1	5
8 歳	5	2	7	44 歳	10	4	14
9 歳	5	5	10	45 歳	4	2	6
10 歳	4	2	6	46 歳	5	3	8
11 歳	6	4	10	47 歳	5	3	8
12 歳	4	4	8	48 歳	2	3	5
13 歳	4	1	5	49 歳	2	3	5
14 歳	1	1	2	50 歳	3	0	3
15 歳	2	1	3	51 歳	2	2	4
16 歳	1	2	3	52 歳	3	2	5
17 歳	3	0	3	53 歳	1	5	6
18 歳	4	2	6	54 歳	5	2	7
19 歳	2	4	6	55 歳	2	5	7
20 歳	3	2	5	56 歳	3	0	3
21 歳	6	3	9	57 歳	3	3	6
22 歳	3	0	3	58 歳	3	4	7
23 歳	2	2	4	59 歳	3	1	4
24 歳	1	1	2	60 歳	4	3	7
25 歳	2	1	3	61 歳	6	5	11
26 歳	2	0	2	62 歳	4	3	7
27 歳	3	0	3	63 歳	6	7	13
28 歳	1	1	2	64 歳	8	13	21
29 歳	1	2	3	65 歳	3	4	7
30 歳	4	0	4	66 歳	10	8	18
31 歳	3	1	4	67 歳	6	9	15
32 歳	3	3	6	68 歳	8	9	17
33 歳	3	3	6	69 歳	12	7	19
34 歳	2	4	6	70 歳	3	7	10
35 歳	2	2	4	71 歳	9	7	16

校 区 別 年 齢 別 人 口 統 計 表

28 北山小学校

令和 6 . 7 . 末現在 54 ページ

年 齢	男	女	人 口			
72 歳	10	11	21			
73 歳	8	6	14			
74 歳	8	12	20			
75 歳	6	7	13			
76 歳	14	6	20			
77 歳	4	4	8			
78 歳	5	3	8			
79 歳	6	9	15			
80 歳	4	4	8			
81 歳	5	6	11			
82 歳	2	2	4			
83 歳	7	5	12			
84 歳	2	6	8			
85 歳	4	9	13			
86 歳	5	5	10			
87 歳	1	7	8			
88 歳	2	10	12			
89 歳	6	6	12			
90 歳	3	7	10			
91 歳	1	6	7			
92 歳	5	4	9			
93 歳	0	4	4			
94 歳	0	2	2			
95 歳	1	5	6			
96 歳	1	7	8			
97 歳	1	2	3			
98 歳	1	2	3			
99 歳	0	2	2			
100 歳	0	1	1			
合計	366	378	744			

校 区 別 年 齢 別 人 口 統 計 表

29 | 北山東部小学校

令和 6 . 7 . 末現在 55 ページ

年 齢	男	女	人 口	年 齢	男	女	人 口
0 歳	0	0	0	36 歳	1	2	3
1 歳	0	2	2	37 歳	0	2	2
2 歳	1	1	2	38 歳	5	1	6
3 歳	1	0	1	39 歳	3	4	7
4 歳	0	1	1	40 歳	4	3	7
5 歳	1	5	6	41 歳	2	2	4
6 歳	0	3	3	42 歳	2	2	4
7 歳	1	3	4	43 歳	1	1	2
8 歳	2	1	3	44 歳	1	1	2
9 歳	0	2	2	45 歳	4	0	4
10 歳	3	0	3	46 歳	2	0	2
11 歳	2	3	5	47 歳	2	1	3
12 歳	1	1	2	48 歳	1	3	4
13 歳	1	0	1	49 歳	2	1	3
14 歳	4	3	7	50 歳	2	4	6
15 歳	0	1	1	51 歳	0	1	1
16 歳	2	1	3	52 歳	1	4	5
17 歳	0	1	1	53 歳	4	0	4
18 歳	0	2	2	54 歳	1	3	4
19 歳	0	2	2	55 歳	2	4	6
20 歳	4	1	5	56 歳	1	1	2
21 歳	1	2	3	57 歳	2	2	4
22 歳	1	2	3	58 歳	1	0	1
23 歳	0	1	1	59 歳	2	4	6
24 歳	0	0	0	60 歳	0	2	2
25 歳	1	1	2	61 歳	1	5	6
26 歳	0	0	0	62 歳	3	4	7
27 歳	0	0	0	63 歳	5	0	5
28 歳	0	0	0	64 歳	7	2	9
29 歳	1	1	2	65 歳	1	1	2
30 歳	3	3	6	66 歳	2	4	6
31 歳	0	1	1	67 歳	5	3	8
32 歳	1	0	1	68 歳	0	2	2
33 歳	0	1	1	69 歳	6	3	9
34 歳	1	0	1	70 歳	3	5	8
35 歳	0	0	0	71 歳	4	2	6

校 区 別 年 齢 別 人 口 統 計 表

29 | 北山東部小学校

令和 6 . 7 . 末現在 56 ページ

年 齢	男	女	人 口	年 齢	男	女	人 口
72 歳	6	3	9	**合計**	167	180	347
73 歳	3	4	7				
74 歳	7	3	10				
75 歳	2	3	5				
76 歳	9	4	13				
77 歳	3	4	7				
78 歳	0	2	2				
79 歳	4	1	5				
80 歳	2	2	4				
81 歳	1	1	2				
82 歳	1	3	4				
83 歳	0	2	2				
84 歳	4	2	6				
85 歳	0	6	6				
86 歳	1	1	2				
87 歳	3	2	5				
88 歳	2	1	3				
89 歳	1	1	2				
90 歳	0	2	2				
91 歳	1	4	5				
92 歳	0	0	0				
93 歳	1	0	1				
94 歳	0	1	1				
95 歳	0	1	1				
96 歳	1	0	1				
97 歳	0	1	1				
98 歳	0	1	1				
99 歳	0	0	0				
100 歳	0	0	0				
101 歳	0	0	0				
102 歳	0	0	0				
103 歳	0	0	0				
104 歳	0	0	0				
105 歳	0	0	0				
106 歳	0	1	1				

校 区 別 年 齢 別 人 口 統 計 表

30 三瀬小学校

令和 6 . 7 . 末現在 57 ページ

年 齢	男	女	人 口	年 齢	男	女	人 口
0 歳	4	0	4	36 歳	1	3	4
1 歳	0	1	1	37 歳	4	6	10
2 歳	4	3	7	38 歳	4	6	10
3 歳	5	2	7	39 歳	0	4	4
4 歳	1	2	3	40 歳	7	12	19
5 歳	4	2	6	41 歳	4	5	9
6 歳	1	1	2	42 歳	11	5	16
7 歳	2	3	5	43 歳	8	3	11
8 歳	4	2	6	44 歳	5	5	10
9 歳	4	2	6	45 歳	7	4	11
10 歳	5	3	8	46 歳	7	5	12
11 歳	4	4	8	47 歳	8	8	16
12 歳	6	6	12	48 歳	3	1	4
13 歳	6	5	11	49 歳	8	4	12
14 歳	5	4	9	50 歳	7	7	14
15 歳	3	4	7	51 歳	6	6	12
16 歳	3	6	9	52 歳	6	11	17
17 歳	2	2	4	53 歳	12	10	22
18 歳	5	6	11	54 歳	12	8	20
19 歳	5	3	8	55 歳	4	9	13
20 歳	4	3	7	56 歳	6	2	8
21 歳	9	3	12	57 歳	6	6	12
22 歳	3	5	8	58 歳	4	4	8
23 歳	9	4	13	59 歳	8	8	16
24 歳	6	3	9	60 歳	7	4	11
25 歳	4	2	6	61 歳	8	3	11
26 歳	4	5	9	62 歳	14	12	26
27 歳	5	1	6	63 歳	8	12	20
28 歳	2	2	4	64 歳	5	2	7
29 歳	2	2	4	65 歳	14	2	16
30 歳	1	3	4	66 歳	4	7	11
31 歳	1	2	3	67 歳	8	10	18
32 歳	2	1	3	68 歳	12	13	25
33 歳	5	2	7	69 歳	7	9	16
34 歳	3	2	5	70 歳	15	9	24
35 歳	2	5	7	71 歳	5	16	21

校 区 別 年 齢 別 人 口 統 計 表

30 三瀬小学校

令和 6 . 7 . 末現在 58 ページ

年 齢	男	女	人 口			
72 歳	15	12	27			
73 歳	11	15	26			
74 歳	8	12	20			
75 歳	19	15	34			
76 歳	13	13	26			
77 歳	8	7	15			
78 歳	3	10	13			
79 歳	3	4	7			
80 歳	7	9	16			
81 歳	3	4	7			
82 歳	6	8	14			
83 歳	4	12	16			
84 歳	2	9	11			
85 歳	7	8	15			
86 歳	4	14	18			
87 歳	2	5	7			
88 歳	2	5	7			
89 歳	6	14	20			
90 歳	7	9	16			
91 歳	5	5	10			
92 歳	2	7	9			
93 歳	2	5	7			
94 歳	1	7	8			
95 歳	0	5	5			
96 歳	0	2	2			
97 歳	0	3	3			
98 歳	0	0	0			
99 歳	0	1	1			
100 歳	0	0	0			
101 歳	0	0	0			
102 歳	0	0	0			
103 歳	0	0	0			
104 歳	0	1	1			
合計	530	568	1,098			

校 区 別 年 齢 別 人 口 統 計 表

令和 6 . 7 . 末現在 59 ページ

31 | 中川副小学校

年 齢	男	女	人 口	年 齢	男	女	人 口
0 歳	6	11	17	36 歳	16	10	26
1 歳	6	6	12	37 歳	16	16	32
2 歳	13	9	22	38 歳	15	11	26
3 歳	8	6	14	39 歳	14	15	29
4 歳	12	5	17	40 歳	15	16	31
5 歳	13	9	22	41 歳	13	9	22
6 歳	14	8	22	42 歳	13	13	26
7 歳	4	6	10	43 歳	16	7	23
8 歳	6	9	15	44 歳	10	11	21
9 歳	6	7	13	45 歳	18	13	31
10 歳	7	6	13	46 歳	15	16	31
11 歳	14	10	24	47 歳	13	10	23
12 歳	12	5	17	48 歳	18	17	35
13 歳	5	11	16	49 歳	8	17	25
14 歳	5	5	10	50 歳	19	12	31
15 歳	9	11	20	51 歳	20	16	36
16 歳	8	7	15	52 歳	17	16	33
17 歳	5	11	16	53 歳	16	17	33
18 歳	12	3	15	54 歳	19	17	36
19 歳	8	6	14	55 歳	10	14	24
20 歳	8	12	20	56 歳	17	26	43
21 歳	5	13	18	57 歳	20	30	50
22 歳	13	7	20	58 歳	22	15	37
23 歳	13	7	20	59 歳	19	29	48
24 歳	8	10	18	60 歳	29	36	65
25 歳	8	11	19	61 歳	22	14	36
26 歳	12	8	20	62 歳	18	15	33
27 歳	10	11	21	63 歳	18	15	33
28 歳	13	12	25	64 歳	16	20	36
29 歳	10	8	18	65 歳	27	18	45
30 歳	12	11	23	66 歳	24	21	45
31 歳	14	9	23	67 歳	21	11	32
32 歳	18	12	30	68 歳	18	21	39
33 歳	11	12	23	69 歳	20	20	40
34 歳	13	10	23	70 歳	28	32	60
35 歳	13	9	22	71 歳	23	23	46

校 区 別 年 齢 別 人 口 統 計 表

令和 6 . 7 . 末現在 60 ページ

31 | 中川副小学校

年 齢	男	女	人 口	年 齢	男	女	人 口
72 歳	24	25	49	**合計**	1,308	1,407	2,715
73 歳	29	28	57				
74 歳	27	26	53				
75 歳	28	22	50				
76 歳	26	28	54				
77 歳	15	18	33				
78 歳	13	17	30				
79 歳	10	19	29				
80 歳	15	21	36				
81 歳	16	16	32				
82 歳	20	23	43				
83 歳	16	28	44				
84 歳	14	21	35				
85 歳	5	16	21				
86 歳	9	19	28				
87 歳	11	22	33				
88 歳	5	18	23				
89 歳	4	22	26				
90 歳	7	15	22				
91 歳	6	17	23				
92 歳	3	15	18				
93 歳	3	11	14				
94 歳	0	7	7				
95 歳	1	5	6				
96 歳	3	4	7				
97 歳	0	4	4				
98 歳	1	2	3				
99 歳	0	1	1				
100 歳	0	3	3				
101 歳	0	0	0				
102 歳	0	1	1				
103 歳	0	0	0				
104 歳	0	0	0				
105 歳	0	0	0				
106 歳	0	1	1				

校 区 別 年 齢 別 人 口 統 計 表

32 | 大詫間小学校

令和 6 . 7 . 末現在 61 ページ

年 齢	男	女	人 口	年 齢	男	女	人 口
0 歳	3	1	4	36 歳	6	9	15
1 歳	0	4	4	37 歳	7	7	14
2 歳	5	4	9	38 歳	8	11	19
3 歳	5	3	8	39 歳	9	5	14
4 歳	4	5	9	40 歳	11	5	16
5 歳	8	4	12	41 歳	7	4	11
6 歳	5	5	10	42 歳	8	4	12
7 歳	5	5	10	43 歳	3	4	7
8 歳	10	4	14	44 歳	5	3	8
9 歳	3	10	13	45 歳	8	6	14
10 歳	8	4	12	46 歳	6	7	13
11 歳	10	5	15	47 歳	8	8	16
12 歳	3	5	8	48 歳	5	3	8
13 歳	4	5	9	49 歳	9	13	22
14 歳	4	2	6	50 歳	9	7	16
15 歳	4	2	6	51 歳	12	5	17
16 歳	0	4	4	52 歳	6	8	14
17 歳	8	3	11	53 歳	6	11	17
18 歳	4	5	9	54 歳	9	13	22
19 歳	5	2	7	55 歳	20	10	30
20 歳	4	6	10	56 歳	14	11	25
21 歳	1	7	8	57 歳	16	11	27
22 歳	4	4	8	58 歳	9	12	21
23 歳	2	1	3	59 歳	9	8	17
24 歳	3	1	4	60 歳	11	11	22
25 歳	7	4	11	61 歳	11	10	21
26 歳	4	6	10	62 歳	9	11	20
27 歳	8	4	12	63 歳	16	15	31
28 歳	8	4	12	64 歳	12	13	25
29 歳	3	6	9	65 歳	10	12	22
30 歳	7	5	12	66 歳	14	14	28
31 歳	1	3	4	67 歳	14	11	25
32 歳	5	1	6	68 歳	15	12	27
33 歳	2	3	5	69 歳	13	11	24
34 歳	3	4	7	70 歳	16	16	32
35 歳	4	5	9	71 歳	15	10	25

校 区 別 年 齢 別 人 口 統 計 表

32 大詫間小学校

令和 6 . 7 . 末現在 62 ページ

年 齢	男	女	人 口			
72 歳	8	12	20			
73 歳	13	10	23			
74 歳	15	6	21			
75 歳	23	12	35			
76 歳	14	16	30			
77 歳	14	12	26			
78 歳	3	11	14			
79 歳	2	11	13			
80 歳	6	5	11			
81 歳	6	13	19			
82 歳	5	10	15			
83 歳	7	20	27			
84 歳	3	13	16			
85 歳	7	10	17			
86 歳	7	13	20			
87 歳	5	12	17			
88 歳	5	8	13			
89 歳	3	11	14			
90 歳	8	7	15			
91 歳	5	4	9			
92 歳	1	9	10			
93 歳	1	1	2			
94 歳	1	3	4			
95 歳	2	5	7			
96 歳	2	2	4			
97 歳	1	3	4			
98 歳	0	2	2			
99 歳	0	1	1			
100 歳	0	0	0			
101 歳	0	0	0			
102 歳	1	0	1			
** 合計 **	698	719	1,417			

校 区 別 年 齢 別 人 口 統 計 表

33 南川副小学校

令和 6 . 7 . 末現在 63 ページ

年 齢	男	女	人 口	年 齢	男	女	人 口
0 歳	13	15	28	36 歳	24	21	45
1 歳	14	16	30	37 歳	28	29	57
2 歳	18	18	36	38 歳	35	26	61
3 歳	11	23	34	39 歳	25	30	55
4 歳	19	18	37	40 歳	28	29	57
5 歳	31	18	49	41 歳	43	39	82
6 歳	18	20	38	42 歳	25	26	51
7 歳	27	19	46	43 歳	31	26	57
8 歳	19	33	52	44 歳	33	27	60
9 歳	19	18	37	45 歳	25	23	48
10 歳	21	17	38	46 歳	31	29	60
11 歳	22	15	37	47 歳	36	29	65
12 歳	19	22	41	48 歳	29	22	51
13 歳	18	29	47	49 歳	31	45	76
14 歳	22	20	42	50 歳	44	20	64
15 歳	32	23	55	51 歳	27	32	59
16 歳	16	16	32	52 歳	37	40	77
17 歳	22	22	44	53 歳	40	36	76
18 歳	22	17	39	54 歳	30	49	79
19 歳	19	28	47	55 歳	33	36	69
20 歳	9	25	34	56 歳	41	39	80
21 歳	15	26	41	57 歳	51	40	91
22 歳	21	29	50	58 歳	45	32	77
23 歳	32	20	52	59 歳	37	29	66
24 歳	26	26	52	60 歳	34	41	75
25 歳	23	18	41	61 歳	27	38	65
26 歳	22	24	46	62 歳	34	39	73
27 歳	27	24	51	63 歳	34	36	70
28 歳	27	19	46	64 歳	33	35	68
29 歳	19	22	41	65 歳	36	50	86
30 歳	23	27	50	66 歳	53	39	92
31 歳	28	29	57	67 歳	36	47	83
32 歳	22	32	54	68 歳	49	48	97
33 歳	28	17	45	69 歳	47	36	83
34 歳	35	19	54	70 歳	48	39	87
35 歳	23	15	38	71 歳	35	51	86

校 区 別 年 齢 別 人 口 統 計 表

33 南川副小学校

令和 6 . 7 . 末現在 64 ページ

年 齢	男	女	人 口			
72 歳	44	52	96			
73 歳	37	43	80			
74 歳	52	57	109			
75 歳	38	49	87			
76 歳	43	43	86			
77 歳	36	40	76			
78 歳	17	28	45			
79 歳	20	33	53			
80 歳	32	44	76			
81 歳	17	43	60			
82 歳	28	53	81			
83 歳	21	41	62			
84 歳	25	47	72			
85 歳	18	45	63			
86 歳	22	29	51			
87 歳	14	27	41			
88 歳	14	27	41			
89 歳	6	19	25			
90 歳	5	19	24			
91 歳	7	14	21			
92 歳	7	19	26			
93 歳	3	9	12			
94 歳	3	15	18			
95 歳	1	11	12			
96 歳	3	8	11			
97 歳	1	3	4			
98 歳	1	5	6			
99 歳	0	5	5			
100 歳	0	5	5			
101 歳	0	1	1			
102 歳	0	0	0			
103 歳	0	1	1			
合計	2,572	2,867	5,439			

校 区 別 年 齢 別 人 口 統 計 表

34 西川副小学校

令和 6 . 7 . 末現在 65 ページ

年 齢	男	女	人 口	年 齢	男	女	人 口
0 歳	14	9	23	36 歳	23	26	49
1 歳	14	16	30	37 歳	30	20	50
2 歳	20	22	42	38 歳	35	28	63
3 歳	16	13	29	39 歳	36	30	66
4 歳	20	20	40	40 歳	30	17	47
5 歳	14	28	42	41 歳	28	37	65
6 歳	24	19	43	42 歳	41	27	68
7 歳	17	26	43	43 歳	40	46	86
8 歳	25	23	48	44 歳	32	26	58
9 歳	24	18	42	45 歳	28	34	62
10 歳	27	22	49	46 歳	32	30	62
11 歳	29	29	58	47 歳	42	43	85
12 歳	22	27	49	48 歳	25	28	53
13 歳	32	21	53	49 歳	40	40	80
14 歳	24	34	58	50 歳	54	37	91
15 歳	21	33	54	51 歳	30	37	67
16 歳	26	20	46	52 歳	32	48	80
17 歳	25	22	47	53 歳	36	23	59
18 歳	17	22	39	54 歳	36	32	68
19 歳	15	24	39	55 歳	32	37	69
20 歳	20	17	37	56 歳	35	32	67
21 歳	19	21	40	57 歳	32	42	74
22 歳	19	22	41	58 歳	29	28	57
23 歳	23	25	48	59 歳	35	31	66
24 歳	20	21	41	60 歳	29	16	45
25 歳	19	18	37	61 歳	25	46	71
26 歳	20	22	42	62 歳	44	37	81
27 歳	16	20	36	63 歳	23	40	63
28 歳	25	19	44	64 歳	33	41	74
29 歳	25	20	45	65 歳	39	41	80
30 歳	20	14	34	66 歳	33	36	69
31 歳	24	22	46	67 歳	28	40	68
32 歳	21	29	50	68 歳	44	38	82
33 歳	25	22	47	69 歳	38	38	76
34 歳	25	21	46	70 歳	39	46	85
35 歳	16	17	33	71 歳	50	49	99

校 区 別 年 齢 別 人 口 統 計 表

34 西川副小学校

令和 6 . 7 . 末現在 66 ページ

年 齢	男	女	人 口			
72 歳	34	55	89			
73 歳	44	43	87			
74 歳	47	42	89			
75 歳	50	46	96			
76 歳	39	42	81			
77 歳	34	45	79			
78 歳	15	29	44			
79 歳	26	26	52			
80 歳	24	30	54			
81 歳	24	38	62			
82 歳	22	37	59			
83 歳	23	36	59			
84 歳	20	28	48			
85 歳	9	21	30			
86 歳	23	24	47			
87 歳	13	30	43			
88 歳	17	30	47			
89 歳	11	25	36			
90 歳	12	16	28			
91 歳	3	12	15			
92 歳	9	14	23			
93 歳	1	14	15			
94 歳	5	11	16			
95 歳	2	5	7			
96 歳	1	6	7			
97 歳	2	4	6			
98 歳	1	2	3			
99 歳	0	1	1			
100 歳	1	0	1			
101 歳	0	1	1			
102 歳	0	1	1			
103 歳	0	1	1			
104 歳	0	0	0			
105 歳	0	1	1			
合計	2,513	2,741	5,254			

校 区 別 年 齢 別 人 口 統 計 表

35 東与賀小学校

令和 6 . 7 . 末現在 67 ページ

年 齢	男	女	人 口	年 齢	男	女	人 口
0 歳	22	19	41	36 歳	33	24	57
1 歳	23	27	50	37 歳	38	36	74
2 歳	27	17	44	38 歳	43	45	88
3 歳	24	25	49	39 歳	55	45	100
4 歳	25	23	48	40 歳	49	36	85
5 歳	24	29	53	41 歳	40	51	91
6 歳	24	28	52	42 歳	50	39	89
7 歳	26	30	56	43 歳	38	44	82
8 歳	30	40	70	44 歳	51	43	94
9 歳	32	31	63	45 歳	64	44	108
10 歳	50	33	83	46 歳	54	55	109
11 歳	27	43	70	47 歳	58	48	106
12 歳	45	32	77	48 歳	54	51	105
13 歳	43	36	79	49 歳	63	73	136
14 歳	40	50	90	50 歳	59	77	136
15 歳	35	46	81	51 歳	55	55	110
16 歳	43	42	85	52 歳	56	57	113
17 歳	31	46	77	53 歳	60	61	121
18 歳	48	46	94	54 歳	49	60	109
19 歳	53	42	95	55 歳	56	66	122
20 歳	48	33	81	56 歳	57	45	102
21 歳	40	52	92	57 歳	50	49	99
22 歳	50	37	87	58 歳	52	56	108
23 歳	33	37	70	59 歳	58	52	110
24 歳	33	37	70	60 歳	50	45	95
25 歳	33	33	66	61 歳	54	48	102
26 歳	31	41	72	62 歳	54	50	104
27 歳	30	29	59	63 歳	47	53	100
28 歳	30	28	58	64 歳	48	47	95
29 歳	40	28	68	65 歳	47	56	103
30 歳	16	25	41	66 歳	40	48	88
31 歳	27	27	54	67 歳	56	45	101
32 歳	31	31	62	68 歳	34	52	86
33 歳	26	44	70	69 歳	48	63	111
34 歳	31	28	59	70 歳	53	50	103
35 歳	27	38	65	71 歳	54	60	114

校 区 別 年 齢 別 人 口 統 計 表

35 東与賀小学校

令和 6 . 7 . 末現在 68 ページ

年 齢	男	女	人 口			
72 歳	53	55	108			
73 歳	58	60	118			
74 歳	67	60	127			
75 歳	53	75	128			
76 歳	54	64	118			
77 歳	40	40	80			
78 歳	26	43	69			
79 歳	31	40	71			
80 歳	36	40	76			
81 歳	29	36	65			
82 歳	24	41	65			
83 歳	21	33	54			
84 歳	20	31	51			
85 歳	20	31	51			
86 歳	26	29	55			
87 歳	14	34	48			
88 歳	13	21	34			
89 歳	12	21	33			
90 歳	6	25	31			
91 歳	8	21	29			
92 歳	10	15	25			
93 歳	3	21	24			
94 歳	2	17	19			
95 歳	4	7	11			
96 歳	2	5	7			
97 歳	0	5	5			
98 歳	0	3	3			
99 歳	0	3	3			
100 歳	0	4	4			
101 歳	1	2	3			
102 歳	0	1	1			
103 歳	0	0	0			
104 歳	0	1	1			
合計	3,658	3,946	7,604			

校 区 別 年 齢 別 人 口 統 計 表

36 思齊小学校

令和 6 . 7 . 末現在 69 ページ

年 齢	男	女	人 口	年 齢	男	女	人 口
0 歳	15	18	33	36 歳	45	37	82
1 歳	16	24	40	37 歳	43	53	96
2 歳	25	16	41	38 歳	47	41	88
3 歳	23	18	41	39 歳	40	33	73
4 歳	24	31	55	40 歳	34	36	70
5 歳	29	19	48	41 歳	41	43	84
6 歳	27	33	60	42 歳	40	41	81
7 歳	23	25	48	43 歳	38	43	81
8 歳	27	27	54	44 歳	44	42	86
9 歳	33	29	62	45 歳	52	49	101
10 歳	36	41	77	46 歳	57	50	107
11 歳	36	26	62	47 歳	45	55	100
12 歳	39	35	74	48 歳	37	51	88
13 歳	46	39	85	49 歳	54	48	102
14 歳	40	40	80	50 歳	44	57	101
15 歳	30	37	67	51 歳	55	51	106
16 歳	43	40	83	52 歳	47	55	102
17 歳	40	41	81	53 歳	50	33	83
18 歳	29	39	68	54 歳	42	51	93
19 歳	36	27	63	55 歳	60	50	110
20 歳	36	35	71	56 歳	47	64	111
21 歳	28	46	74	57 歳	57	59	116
22 歳	28	31	59	58 歳	46	51	97
23 歳	43	38	81	59 歳	50	47	97
24 歳	38	33	71	60 歳	57	64	121
25 歳	32	22	54	61 歳	56	54	110
26 歳	30	26	56	62 歳	41	49	90
27 歳	30	33	63	63 歳	65	47	112
28 歳	18	21	39	64 歳	36	59	95
29 歳	29	35	64	65 歳	54	66	120
30 歳	27	32	59	66 歳	48	43	91
31 歳	32	32	64	67 歳	66	51	117
32 歳	30	32	62	68 歳	48	49	97
33 歳	40	35	75	69 歳	68	59	127
34 歳	22	25	47	70 歳	43	46	89
35 歳	33	32	65	71 歳	55	66	121

校 区 別 年 齢 別 人 口 統 計 表

36 思齊小学校

令和 6 . 7 . 末現在 70 ページ

年 齢	男	女	人 口			
72 歳	51	52	103			
73 歳	52	55	107			
74 歳	48	52	100			
75 歳	47	58	105			
76 歳	61	67	128			
77 歳	44	44	88			
78 歳	20	39	59			
79 歳	15	39	54			
80 歳	37	41	78			
81 歳	28	47	75			
82 歳	17	41	58			
83 歳	25	35	60			
84 歳	28	38	66			
85 歳	14	30	44			
86 歳	14	41	55			
87 歳	19	39	58			
88 歳	19	24	43			
89 歳	13	31	44			
90 歳	9	29	38			
91 歳	11	29	40			
92 歳	5	19	24			
93 歳	5	14	19			
94 歳	4	16	20			
95 歳	2	13	15			
96 歳	0	3	3			
97 歳	0	14	14			
98 歳	0	1	1			
99 歳	0	5	5			
100 歳	0	1	1			
101 歳	0	3	3			
102 歳	0	1	1			
103 歳	0	2	2			
合計	3,453	3,829	7,282			
総計	107,388	119,613	227,001			

年 齡 別 人 口 統 計 表

令和 6 . 7 . 末現在 1 ページ

		佐賀市							
年 齢		男	女	人 口	年 齢		男	女	人 口
0 歳		740	686	1,426	20 歳		1,072	1,132	2,204
1 歳		766	777	1,543	21 歳		1,105	1,155	2,260
2 歳		886	802	1,688	22 歳		1,157	1,122	2,279
3 歳		953	812	1,765	23 歳		1,120	1,100	2,220
4 歳		919	906	1,825	24 歳		1,148	1,095	2,243
合計		4,264	3,983	8,247	**合計**		5,602	5,604	11,206
5 歳		952	898	1,850	25 歳		1,016	1,035	2,051
6 歳		1,034	984	2,018	26 歳		1,018	1,038	2,056
7 歳		1,073	967	2,040	27 歳		1,006	995	2,001
8 歳		1,063	1,041	2,104	28 歳		1,023	1,028	2,051
9 歳		1,138	1,094	2,232	29 歳		1,077	1,062	2,139
合計		5,260	4,984	10,244	**合計**		5,140	5,158	10,298
10 歳		1,167	1,026	2,193	30 歳		998	1,072	2,070
11 歳		1,078	1,047	2,125	31 歳		1,108	1,060	2,168
12 歳		1,174	1,054	2,228	32 歳		1,108	1,094	2,202
13 歳		1,197	1,082	2,279	33 歳		1,101	1,080	2,181
14 歳		1,121	1,120	2,241	34 歳		1,126	1,087	2,213
合計		5,737	5,329	11,066	**合計**		5,441	5,393	10,834
15 歳		1,113	1,103	2,216	35 歳		1,119	1,147	2,266
16 歳		1,132	1,101	2,233	36 歳		1,178	1,203	2,381
17 歳		1,073	1,068	2,141	37 歳		1,278	1,369	2,647
18 歳		1,103	1,093	2,196	38 歳		1,299	1,334	2,633
19 歳		1,102	1,075	2,177	39 歳		1,384	1,434	2,818
合計		5,523	5,440	10,963	**合計**		6,258	6,487	12,745

年 齡 別 人 口 統 計 表

令和 6 . 7 . 末現在 2 ページ

		佐賀市							
年 齢		男	女	人 口	年 齢		男	女	人 口
40	歳	1,377	1,390	2,767	60	歳	1,343	1,569	2,912
41	歳	1,384	1,480	2,864	61	歳	1,414	1,458	2,872
42	歳	1,399	1,400	2,799	62	歳	1,337	1,488	2,825
43	歳	1,435	1,428	2,863	63	歳	1,344	1,507	2,851
44	歳	1,504	1,491	2,995	64	歳	1,290	1,483	2,773
合計		7,099	7,189	14,288	**合計**		6,728	7,505	14,233
45	歳	1,486	1,517	3,003	65	歳	1,356	1,576	2,932
46	歳	1,442	1,488	2,930	66	歳	1,375	1,461	2,836
47	歳	1,524	1,576	3,100	67	歳	1,300	1,542	2,842
48	歳	1,519	1,569	3,088	68	歳	1,412	1,570	2,982
49	歳	1,634	1,657	3,291	69	歳	1,483	1,586	3,069
合計		7,605	7,807	15,412	**合計**		6,926	7,735	14,661
50	歳	1,594	1,686	3,280	70	歳	1,399	1,546	2,945
51	歳	1,561	1,713	3,274	71	歳	1,470	1,706	3,176
52	歳	1,596	1,646	3,242	72	歳	1,461	1,711	3,172
53	歳	1,546	1,548	3,094	73	歳	1,518	1,799	3,317
54	歳	1,474	1,575	3,049	74	歳	1,569	1,791	3,360
合計		7,771	8,168	15,939	**合計**		7,417	8,553	15,970
55	歳	1,477	1,611	3,088	75	歳	1,594	1,872	3,466
56	歳	1,460	1,586	3,046	76	歳	1,451	1,793	3,244
57	歳	1,414	1,532	2,946	77	歳	1,236	1,588	2,824
58	歳	1,246	1,405	2,651	78	歳	700	1,005	1,705
59	歳	1,389	1,565	2,954	79	歳	844	1,205	2,049
合計		6,986	7,699	14,685	**合計**		5,825	7,463	13,288

年 齡 別 人 口 統 計 表

令和 6 . 7 . 末現在 3 ページ

		佐賀市							
年 齢		男	女	人 口	年 齢		男	女	人 口
80	歳	908	1,333	2,241	100	歳	5	69	74
81	歳	818	1,296	2,114	101	歳	10	37	47
82	歳	823	1,341	2,164	102	歳	5	20	25
83	歳	794	1,245	2,039	103	歳	0	14	14
84	歳	692	1,116	1,808	104	歳	0	8	8
合計		4,035	6,331	10,366	**合計**		20	148	168
85	歳	560	935	1,495	105	歳	2	6	8
86	歳	558	995	1,553	106	歳	0	5	5
87	歳	506	927	1,433	107	歳	0	0	0
88	歳	447	859	1,306	108	歳	0	0	0
89	歳	369	844	1,213	109	歳	0	1	1
合計		2,440	4,560	7,000	**合計**		2	12	14
90	歳	320	740	1,060	**総計**		107,388	119,613	227,001
91	歳	249	728	977					
92	歳	224	636	860					
93	歳	162	496	658					
94	歳	108	418	526					
合計		1,063	3,018	4,081					
95	歳	85	362	447					
96	歳	72	240	312					
97	歳	50	192	242					
98	歳	25	160	185					
99	歳	14	93	107					
合計		246	1,047	1,293					

町・丁目・大字別人口統計表

令和 6 . 7 . 末現在 1 ページ

町・丁目・大字名	世帯数	人口	男	女	町・丁目・大字名	世帯数	人口	男	女
駅前中央一丁目	286	491	239	252	多布施二丁目	463	909	428	481
駅前中央二丁目	554	1,017	474	543	多布施三丁目	497	990	465	525
駅前中央三丁目	389	743	350	393	多布施四丁目	729	1,347	611	736
大財一丁目	196	300	124	176	天神一丁目	216	398	185	213
大財二丁目	464	826	395	431	天神二丁目	395	665	293	372
大財三丁目	316	543	251	292	天神三丁目	0	0	0	0
大財四丁目	311	539	275	264	天祐一丁目	456	855	405	450
大財五丁目	271	556	262	294	天祐二丁目	306	618	298	320
大財六丁目	558	1,152	525	627	唐人一丁目	293	557	262	295
神園一丁目	59	146	74	72	唐人二丁目	121	200	107	93
神園二丁目	267	556	258	298	西田代一丁目	195	390	178	212
神園三丁目	485	910	437	473	西田代二丁目	143	256	133	123
神園四丁目	218	356	156	200	日の出一丁目	793	1,434	702	732
神園五丁目	283	558	244	314	日の出二丁目	0	0	0	0
神園六丁目	185	398	181	217	松原一丁目	181	308	143	165
神野西一丁目	203	450	205	245	松原二丁目	172	335	137	198
神野西二丁目	304	608	289	319	松原三丁目	35	73	34	39
神野西三丁目	441	1,009	468	541	松原四丁目	273	438	190	248
神野西四丁目	505	1,140	552	588	水ヶ江一丁目	339	687	321	366
神野東一丁目	267	511	222	289	水ヶ江二丁目	532	1,102	502	600
神野東二丁目	197	321	160	161	水ヶ江三丁目	195	437	201	236
神野東三丁目	261	456	232	224	水ヶ江四丁目	292	688	334	354
神野東四丁目	326	668	323	345	水ヶ江五丁目	277	592	284	308
材木一丁目	81	154	68	86	水ヶ江六丁目	329	617	284	333
材木二丁目	179	346	162	184	・戸一丁目	211	386	189	197
城内一丁目	175	389	191	198	・戸二丁目	248	474	231	243
城内二丁目	176	339	152	187	・戸溝一丁目	292	642	309	333
白山一丁目	231	485	215	270	・戸溝二丁目	222	428	204	224
白山二丁目	146	245	107	138	・戸溝三丁目	199	396	193	203
末広一丁目	474	1,043	501	542	若宮一丁目	855	1,809	837	972
末広二丁目	483	856	431	425	若宮二丁目	444	888	419	469
田代一丁目	361	681	312	369	若宮三丁目	674	1,291	537	754
田代二丁目	470	859	399	460	若楠一丁目	183	406	192	214
多布施一丁目	363	685	298	387	若楠二丁目	302	657	324	333

町・丁目・大字別人口統計表

令和 6 . 7 . 末現在 2 ページ

町・丁目・大字名	世帯数	人口	男	女	町・丁目・大字名	世帯数	人口	男	女
若楠三丁目	424	963	455	508	兵庫南四丁目	325	673	315	358
高木瀬東一丁目	400	841	399	442	南佐賀一丁目	344	702	354	348
高木瀬東二丁目	388	815	394	421	南佐賀二丁目	319	685	323	362
高木瀬東三丁目	403	922	423	499	南佐賀三丁目	350	719	332	387
高木瀬東四丁目	455	949	430	519	新栄東一丁目	91	199	87	112
高木瀬東五丁目	481	1,023	463	560	新栄東二丁目	172	438	203	235
高木瀬東六丁目	522	924	389	535	新栄東三丁目	194	426	191	235
高木瀬西一丁目	107	227	104	123	新栄東四丁目	264	540	224	316
高木瀬西二丁目	395	854	415	439	新栄西一丁目	242	514	234	280
高木瀬西三丁目	265	544	243	301	新栄西二丁目	154	374	181	193
高木瀬西四丁目	447	1,030	499	531	兵庫北一丁目	601	1,485	707	778
高木瀬西五丁目	465	987	455	532	兵庫北二丁目	763	1,435	669	766
高木瀬西六丁目	19	38	16	22	兵庫北三丁目	233	485	215	270
鍋島一丁目	739	1,624	785	839	兵庫北四丁目	92	238	114	124
鍋島二丁目	654	1,355	638	717	兵庫北五丁目	270	671	321	350
鍋島三丁目	611	1,074	508	566	兵庫北六丁目	245	435	213	222
鍋島四丁目	366	653	314	339	兵庫北七丁目	340	786	372	414
鍋島五丁目	372	640	287	353	愛敬町	224	333	174	159
鍋島六丁目	516	931	431	500	赤松町	357	635	289	346
開成一丁目	480	893	363	530	朝日町	345	731	343	388
開成二丁目	387	846	396	450	伊勢町	440	826	374	452
開成三丁目	225	498	244	254	今宿町	249	493	212	281
開成四丁目	155	339	162	177	駅南本町	318	625	286	339
開成五丁目	342	782	379	403	大財北町	183	340	169	171
開成六丁目	357	832	403	429	鬼丸町	712	1,561	758	803
光一丁目	358	647	310	337	卸本町	208	502	238	264
光二丁目	500	976	421	555	川原町	83	182	82	100
光三丁目	319	814	345	469	呉服元町	126	229	105	124
木原一丁目	572	1,235	580	655	紺屋町	168	291	145	146
木原二丁目	555	1,210	546	664	栄町	50	69	26	43
木原三丁目	383	868	392	476	道祖元町	136	221	123	98
兵庫南一丁目	685	1,537	726	811	下田町	189	422	195	227
兵庫南二丁目	557	1,180	560	620	昭栄町	305	649	295	354
兵庫南三丁目	474	1,019	428	591	新生町	348	800	404	396

町・丁目・大字別人口統計表

令和 6 . 7 . 末現在 3 ページ

町・丁目・大字名	世帯数	人口	男	女	町・丁目・大字名	世帯数	人口	男	女
新中町	315	733	331	402	北川副町大字江上	429	1,296	630	666
成章町	116	198	83	115	北川副町大字木原	0	0	0	0
高木町	294	537	250	287	北川副町大字光法	933	2,219	1,037	1,182
高木瀬団地	131	158	76	82	北川副町大字新郷	231	537	253	284
中央本町	87	162	67	95	巨勢町大字高尾	447	1,027	476	551
天祐団地	203	266	105	161	巨勢町大字修理田	506	1,267	624	643
中折町	317	704	332	372	巨勢町大字東西	95	207	98	109
長瀬町	397	764	339	425	巨勢町大字牛島	1,513	3,227	1,538	1,689
中の小路	195	373	171	202	兵庫町大字渚	559	1,400	659	741
中の館町	253	640	308	332	兵庫町大字西渚	100	312	157	155
西魚町	64	112	55	57	兵庫町大字藤木	438	1,201	599	602
・幡小路	142	283	130	153	兵庫町大字瓦町	308	719	340	379
・丁畷町	205	384	190	194	兵庫町大字若宮	418	1,022	500	522
東佐賀町	500	972	415	557	高木瀬町大字東高木	499	1,094	487	607
堀川町	316	663	299	364	高木瀬町大字長瀬	1,200	3,021	1,452	1,569
緑小路	66	99	48	51	鍋島町大字・戸溝	1,356	3,109	1,504	1,605
柳町	77	135	63	72	鍋島町大字森田	1,022	2,859	1,393	1,466
与賀町	340	560	291	269	鍋島町大字鍋島	244	538	251	287
六座町	300	600	292	308	鍋島町大字蛸久	880	2,125	1,005	1,120
西田代町	12	13	7	6	鍋島町大字・戸	812	1,852	893	959
新郷本町	637	1,326	583	743	金立町大字金立	1,121	2,127	1,050	1,077
嘉瀬町大字荻野	483	1,109	526	583	金立町大字薬師丸	169	369	173	196
嘉瀬町大字中原	875	1,760	780	980	金立町大字千布	802	1,880	887	993
嘉瀬町大字扇町	468	1,109	509	600	久保泉町大字上和泉	362	850	410	440
嘉瀬町大字十五	402	1,017	458	559	久保泉町大字下和泉	481	945	482	463
西与賀町大字高太郎	381	1,003	477	526	久保泉町大字川久保	918	1,851	876	975
西与賀町大字厘外	727	1,563	751	812	蓮池町大字蓮池	258	568	255	313
西与賀町大字相応津	113	257	128	129	蓮池町大字見島	159	383	195	188
西与賀町字今津	105	208	94	114	蓮池町大字小松	223	516	244	272
本庄町大字本庄	3,542	6,197	3,139	3,058	蓮池町大字古賀	104	208	101	107
本庄町大字鹿子	440	994	483	511	諸富町大字大堂	465	1,049	513	536
本庄町大字正里	67	164	79	85	諸富町大字徳富	1,404	3,176	1,529	1,647
本庄町大字袋	1,173	2,606	1,257	1,349	諸富町大字諸富津	484	961	436	525
本庄町大字末次	943	2,174	1,052	1,122	諸富町大字寺井津	349	858	428	430

町・丁目・大字別人口統計表

令和 6 . 7 . 末現在 4 ページ

町・丁目・大字名	世帯数	人口	男	女	町・丁目・大字名	世帯数	人口	男	女
諸富町大字為重	937	2,329	1,107	1,222	富士町大字松瀬	37	81	40	41
諸富町大字山領	622	1,360	644	716	富士町大字梅野	0	0	0	0
大和町大字尼寺	3,366	7,560	3,567	3,993	三瀬村三瀬	252	526	249	277
大和町大字久池井	3,803	8,933	4,245	4,688	三瀬村藤原	146	359	180	179
大和町大字・反原	26	53	25	28	三瀬村杠	85	213	101	112
大和町大字川上	668	1,701	836	865	川副町大字犬井道	1,130	2,823	1,334	1,489
大和町大字東山田	758	2,030	953	1,077	川副町大字鹿江	1,078	2,616	1,238	1,378
大和町大字池上	291	772	358	414	川副町大字南里	833	1,913	913	1,000
大和町大字久留間	544	1,264	621	643	川副町大字西古賀	659	1,649	765	884
大和町大字梅野	245	567	271	296	川副町大字小々森	670	1,692	835	857
大和町大字名尾	30	78	40	38	川副町大字福富	571	1,147	571	576
大和町大字松瀬	154	355	171	184	川副町大字早津江津	214	461	214	247
富士町大字市川	65	182	87	95	川副町大字早津江	474	1,107	523	584
富士町大字内野	146	247	129	118	川副町大字大詫間	536	1,417	698	719
富士町大字大串	53	144	74	70	東与賀町大字下古賀	1,281	3,390	1,656	1,734
富士町大字大野	10	26	13	13	東与賀町大字田中	987	2,555	1,202	1,353
富士町大字小副川	222	483	234	249	東与賀町大字飯盛	690	1,659	800	859
富士町大字鎌原	7	20	9	11	久保田町大字徳万	1,049	2,453	1,129	1,324
富士町大字上合瀬	27	80	36	44	久保田町大字新田	693	1,782	858	924
富士町大字上熊川	120	237	107	130	久保田町大字久富	709	1,734	836	898
富士町大字上無津呂	68	149	77	72	久保田町大字久保田	463	1,151	553	598
富士町大字栗並	40	108	51	57	久保田町大字江戸	78	162	77	85
富士町大字古場	53	125	63	62					
富士町大字下合瀬	28	81	40	41	**総計**	104,593	227,001	107,388	119,613
富士町大字下熊川	65	133	62	71					
富士町大字下無津呂	55	119	58	61					
富士町大字杉山	37	90	44	46					
富士町大字関屋	66	182	89	93					
富士町大字菖木	20	38	18	20					
富士町大字中原	34	82	39	43					
富士町大字畑瀬	5	15	5	10					
富士町大字藤瀬	22	51	24	27					
富士町大字古湯	179	392	182	210					
富士町大字麻那古	52	116	54	62					