

佐賀市コミュニケーション支援ボード

医療機関用

この病院に来るのは
初めてですか？

いつも行っている
病院はありますか？

入院したことは
ありますか？

も
持っていますか？

健康保険証

令和6年12月からは、
マイナンバーカードまたは資格確認書



各種医療
受給者証



お薬手帳



身体障害者手帳

療育手帳

障害者手帳(精神障害者保健福祉手帳)

あ
当てはまるものはありますか？

高血圧

糖尿病

心臓病

肝炎

脳卒中

がん

てんかん

精神疾患

アレルギー

生理中

妊娠中

その他

あなたのことを教えてください

名前



住所



生年月日



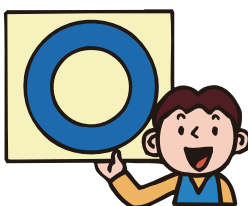
電話



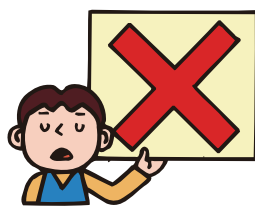
FAX 番号？

メールアドレス？

家族の連絡先は？



はい・いる



いいえ・いない



わからない



書いてください

どうしましたか？



ねつ
熱がある



いたい



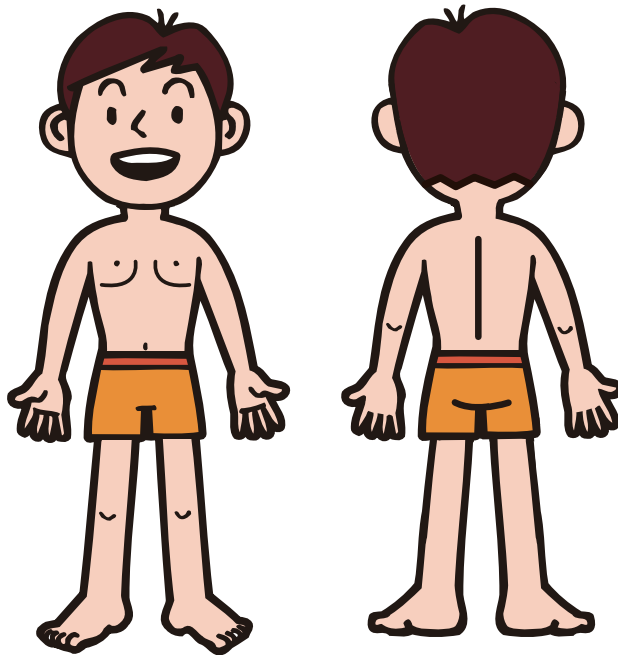
くるしい



はいた



めまいがする



からだのどこですか？



かゆい



けいれんする



ち
血がでた

の
飲んでいる薬は
ありますか？



いつから？



- ふん まえ
•30分前から
- じ かん まえ
•1時間前から
- まえ
•それより前



しびれる

どれくらい？

