

令和5年度 高齢者実態調査(在宅の65歳以上の方の実態調査)集計結果① 【北川副】 確定値

年度	人口 4月1日 現在 (人)	世帯数 4月1日 現在 (戸)	年齢内訳	高齢者 人口 (人)	高齢 化率 (%)	在宅状況 (※割合:高齢者人口に占める割合)						世帯状況 (※割合:在宅高齢者数に占める割合)													
						在宅		入院中		施設 入所中		ア 一人 暮らし		イ 高齢者のみ (日中独居を 除く)		ウ 高齢者のみ (日中独居)		エ その他 (日中独居を 除く)		オ その他 (日中独居)		カ (ア+イ+ウ) 一人暮らし 高齢者のみ 計		キ (オ+カ) 一人暮らし 高齢者のみ その他日中独居 計	
						(人)	(%)	(人)	(%)	(人)	(%)	(人)	(%)	(人)	(%)	(人)	(%)	(人)	(%)	(人)	(%)	(人)	(%)	(人)	(%)
R5	12,483	5,502	65歳～ 74歳	1,578	12.6	1,479	93.7	17	1.1	25	1.6	244	16.5	569	38.5	5	0.3	631	42.7	30	2.0	818	55.3	848	57.3
			75歳～	1,967	15.8	1,647	83.7	65	3.3	199	10.1	387	23.5	546	33.2	9	0.5	639	38.8	66	4.0	942	57.2	1,008	61.2
			合計	3,545	28.4	3,126	88.2	82	2.3	224	6.3	631	20.2	1,115	35.7	14	0.4	1,270	40.6	96	3.1	1,760	56.3	1,856	59.4
R3	12,570	5,484	65歳～ 74歳	1,718	13.7	1,604	93.4	18	1.0	31	1.8	230	14.3	637	39.7	6	0.4	703	43.8	28	1.7	873	54.4	901	56.2
			75歳～	1,938	15.4	1,517	78.3	55	2.8	276	14.2	344	22.7	504	33.2	9	0.6	616	40.6	44	2.9	857	56.5	901	59.4
			合計	3,656	29.1	3,121	85.4	73	2.0	307	8.4	574	18.4	1,141	36.6	15	0.5	1,319	42.3	72	2.3	1,730	55.4	1,802	57.7
H30	12,455	5,268	65歳～ 74歳	1,707	13.7	1,645	96.4	26	1.5	15	0.9	215	13.1	587	35.7	13	0.8	801	48.7	29	1.8	815	49.5	844	51.3
			75歳～	1,900	15.3	1,567	82.5	56	2.9	265	13.9	315	20.1	541	34.5	5	0.3	650	41.5	56	3.6	861	54.9	917	58.5
			合計	3,607	29.0	3,212	89.0	82	2.3	280	7.8	530	16.5	1,128	35.1	18	0.6	1,451	45.2	85	2.6	1,676	52.2	1,761	54.8

【調査の概要】

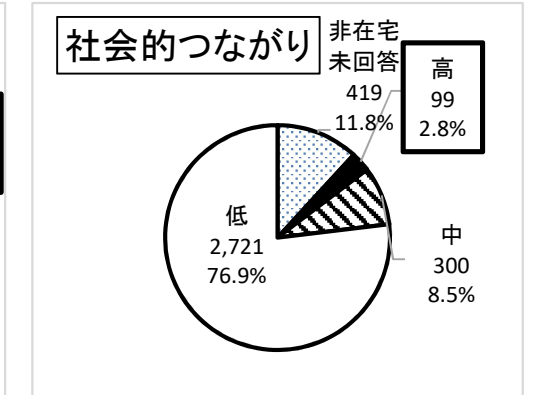
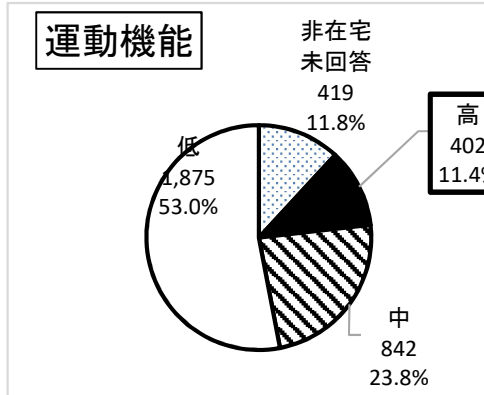
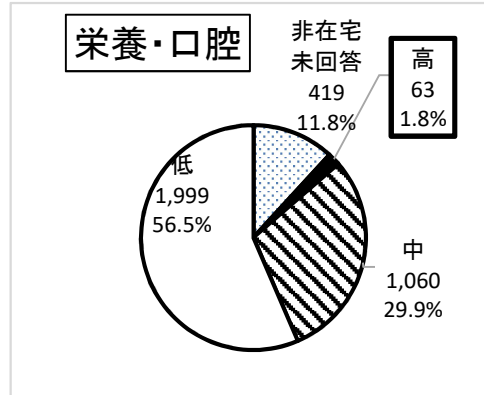
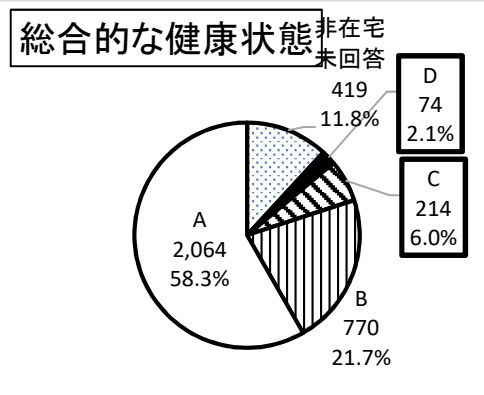
- 高齢者人口 3,545 人
R5年4月1日に65歳以上で、4月24日に住民票がある方
- 調査回答 3,432 人
調査回答＝在宅＋入院中＋施設入所中
- 回答率 96.8 %
回答率＝調査回答÷高齢者人口×100
- 調査時期及び調査方法
R5年5月～7月にかけて、民生委員による訪問調査を行う。

【調査結果の概要】

- ① 高齢化率
総人口に占める65歳以上の人口の割合は 3,545 人 / 28.4 % である。
- ② 在宅状況
高齢者人口のうち 3,126 人 / 88.2 % が在宅で生活している。
- ③ 世帯状況
在宅高齢者のうち 1,760 人 / 56.3 % が単身・夫婦など高齢者のみで生活し、在宅高齢者のうち日中一人の方は、高齢者のみ世帯で 14 人 / 0.4 % である。
その他世帯で 96 人 / 3.1 % である。

●在宅高齢者の健康状態について

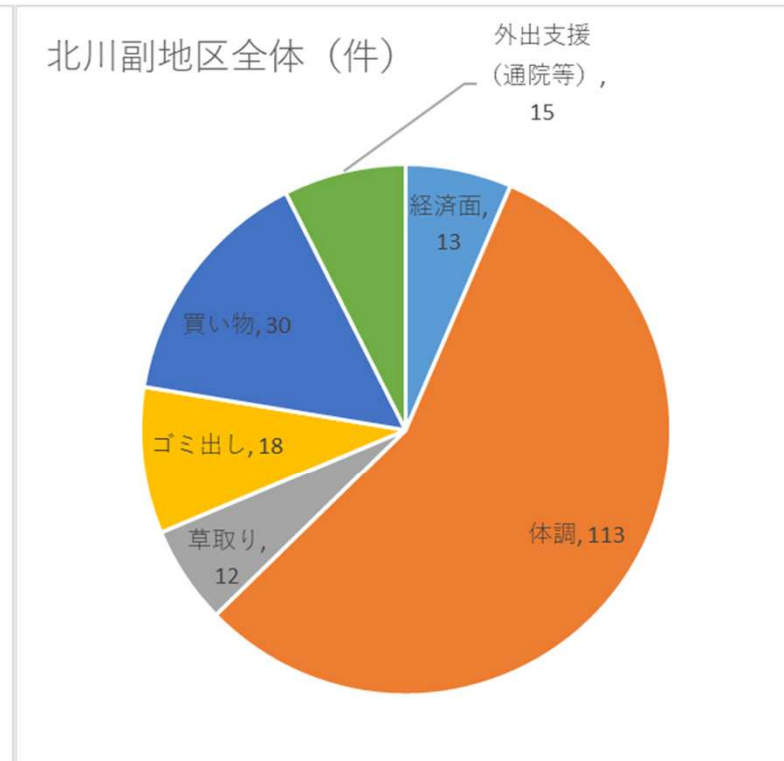
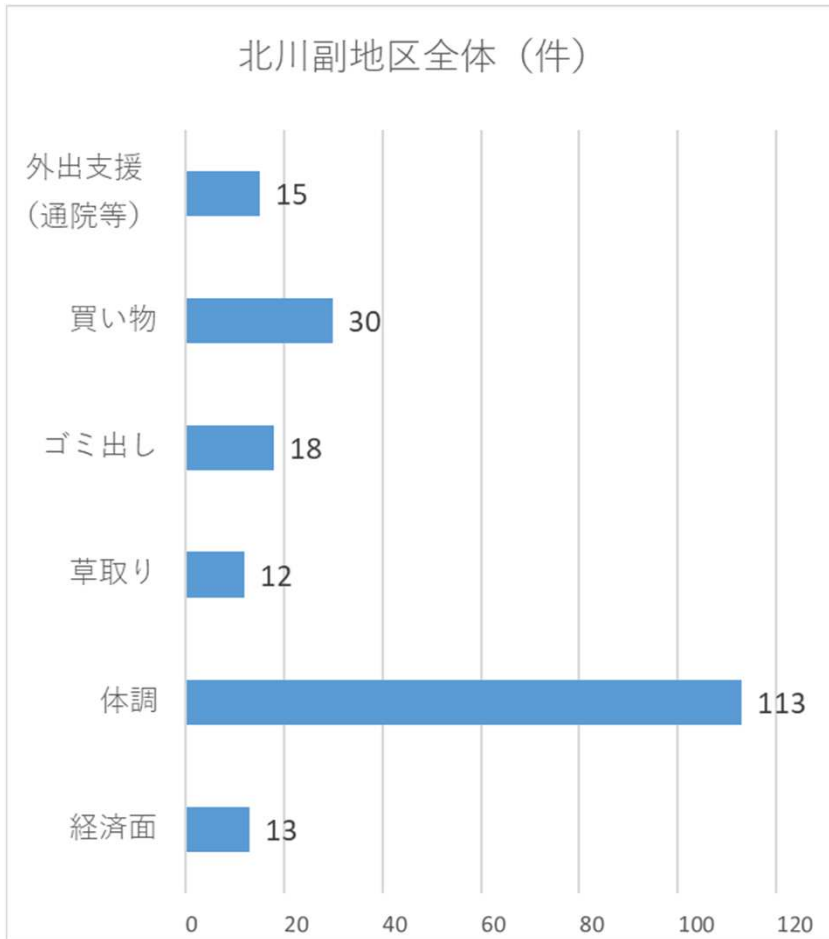
年齢内訳	高齢者の状況			総合的な健康状態【全体】				健康状態のうち【口腔・栄養に関すること】			健康状態のうち【運動機能に関すること】			健康状態のうち【社会的つながりに関すること】		
				・調査項目(3)～(14)の12項目の総計 ※点数が高いほど、健康リスクが高い。				(6)1日3食食べていない (7)固いものが食べにくくなった (8)お茶や汁物でむせることがある (9)6ヶ月で2～3kg体重減少があった			(10)以前に比べ歩く速度が遅くなった (11)この1年間に転んだことがある (12)運動を週に1回以上していない			(3)週に1回以上外出していない (4)ふだんから近所や友人と付き合いがない (5)困ったときに、身近に相談できる人がいない		
	高齢者人口	在宅	非在宅未回答	D 6点以上	C 4～5点	B 2～3点	A 1点以下	高 3点以上	中 1～2点	低 0点以下	高 2点以上	中 1点	低 0点	高 2点以上	中 1点	低 0点
65歳～69歳	712	667	45	5	22	95	542	8	155	501	39	94	531	12	52	599
70歳～74歳	866	812	54	6	37	153	616	10	241	561	79	162	571	14	43	754
75歳～79歳	709	656	53	10	32	178	435	11	227	417	71	196	386	10	53	592
80歳～84歳	582	518	64	21	43	159	295	16	189	313	86	180	252	21	67	430
85歳～	676	473	203	32	80	185	176	18	248	207	127	210	135	42	85	346
合計	3,545	3,126	419	74	214	770	2,064	63	1,060	1,999	402	842	1,875	99	300	2,721



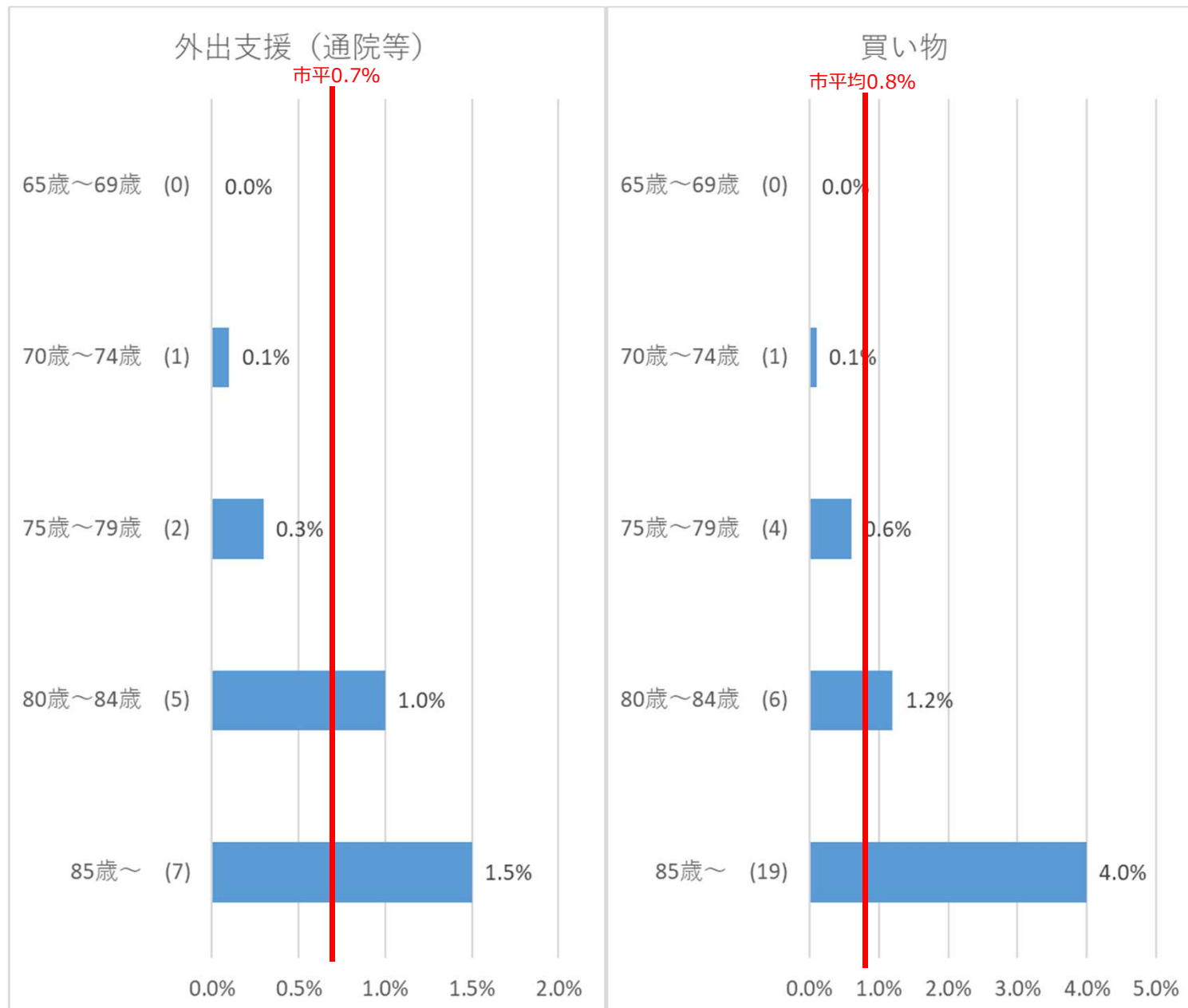
介護が必要な状態及びフレイル(心身虚弱の状態)が疑われる割合(D評価): 2.1% フレイルの前兆が確認できる割合(C評価): 6.0%

栄養・口腔機能低下によるフレイルリスクが高い 1.8% 運動機能低下によるフレイルリスクが高い: 11.3% 社会的つながりの低下によるフレイルリスクが高い: 2.8%

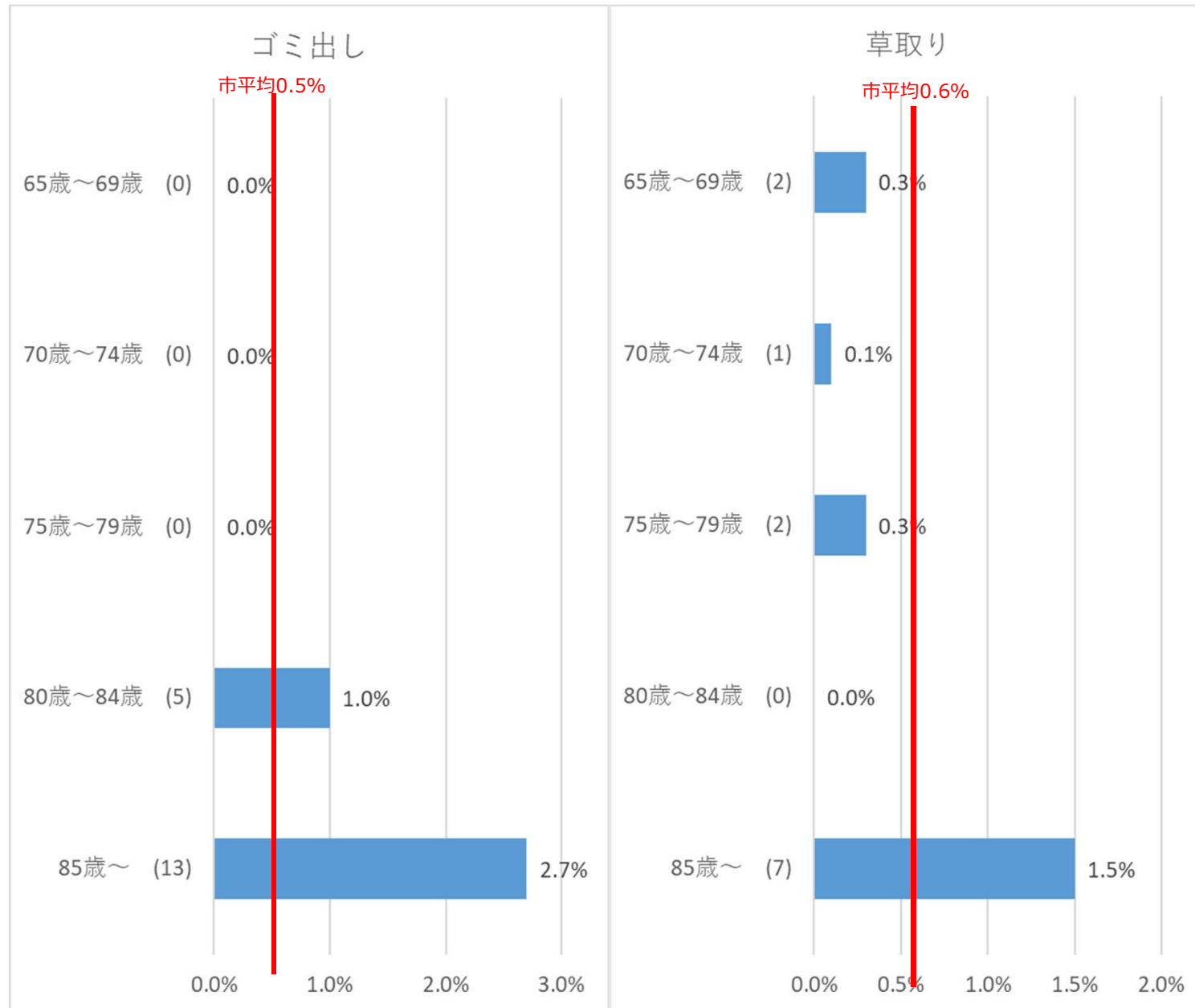
【北川副地区】困りごと別割合



【北川副地区】年齢階層別・困りごと別割合(1) 「外出支援(通院)」、「買い物」



【北川副地区】年齢階層別・困りごと別割合(2) 「ゴミ出し」、「草取り」



【北川副地区】年齢階層別・困りごと別割合(3) 「体調」、「経済面」

