

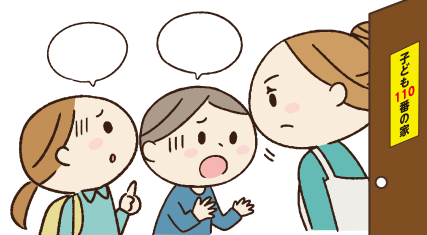
じどう
児童の
みなさん

こども ばん 110番の家 いえ

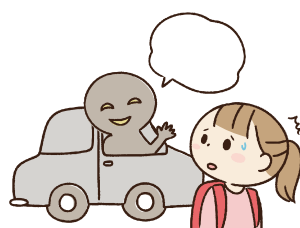
もしも怖いことにあったり、あいそうになったときは・・・

ちか
近くのこども 110番の家 

たす
もと
に助けを求めましょう！



こんなときはこども 110番の家へ



- 登下校時に変な人につけられた
- 知らない人から自動車に乗るよう声をかけられた
- 自分や友達が交通事故にあった
- 知らない人に体をさわられた・・・など



こども 110番の家
このステッカーや旗が目じるし！

まも
守ろう

6つのやくそく

- なるべくお友達といっしょに登下校します。
- 遊びに行くときは、家の人に必ず行き先と帰る時間、誰と遊ぶかを言って出かけます。
- 外では一人で遊びません。
- 人のいないところやあぶないところでは遊びません。
- 知らない人についてはいきません。
- 家に帰る時間を守ります。



こども
110番の家

佐賀地区防犯協会
佐賀市PTA
佐賀南・北警察署

子どもに対する声かけ・つきまといなどの事案が増えています。
家庭や地域のみなさんで子どもを守りましょう！！

保護者・
地域の
皆さん

こども 110 番の家

「こども 110 番の家」とは？

子どもが誘拐や暴力、痴漢など何らかの被害に遭ったり、遭いそうになったと助けを求めてきたときに、その子どもを保護するとともに、警察、家庭、学校などへ連絡するなどして地域ぐるみで子どもたちの安全を守っていく活動です。



「こども 110 番の家」の方へ 子どもが助けを求めてきたら？

- 子どもを保護し、何があったか尋ねてください。
- 子どもをその場に待たせて警察に通報したあと、子どもの家族や学校に連絡してください。



通報時は、次の要点を伝達してください。

- 今いる場所 (例) 住所、近くの目標物など
- 事件・事故の概要
- 通報者の名前や電話番号



保護者の皆さんへ

「こども 110 番の家」には、旗やステッカーが設置されています。

- 通学路上の「こども 110 番の家」をお子さんと一緒に確認しましょう。
- “6つのやくそく” (裏面) を普段からよく言い聞かせておきましょう。



こども
110
番の家

佐賀地区防犯協会
佐賀市 P T A
佐賀南・北警察署

お問い合わせ

- 「こども 110 番の家」の登録、のぼり旗、ステッカー、ポール等に関すること
佐賀市 P T A 協議会 ☎ 080 - 9105 - 3748
または各小学校の P T A にお問い合わせください。
- 事件・事故等に関すること ※緊急時は ☎110 に通報してください。
佐賀南警察署 ☎ 0952 - 23 - 6110
佐賀北警察署 ☎ 0952 - 30 - 1911



▲佐賀市
ホームページ