

住民基本台帳月報

(第1表) 人口, 世帯数

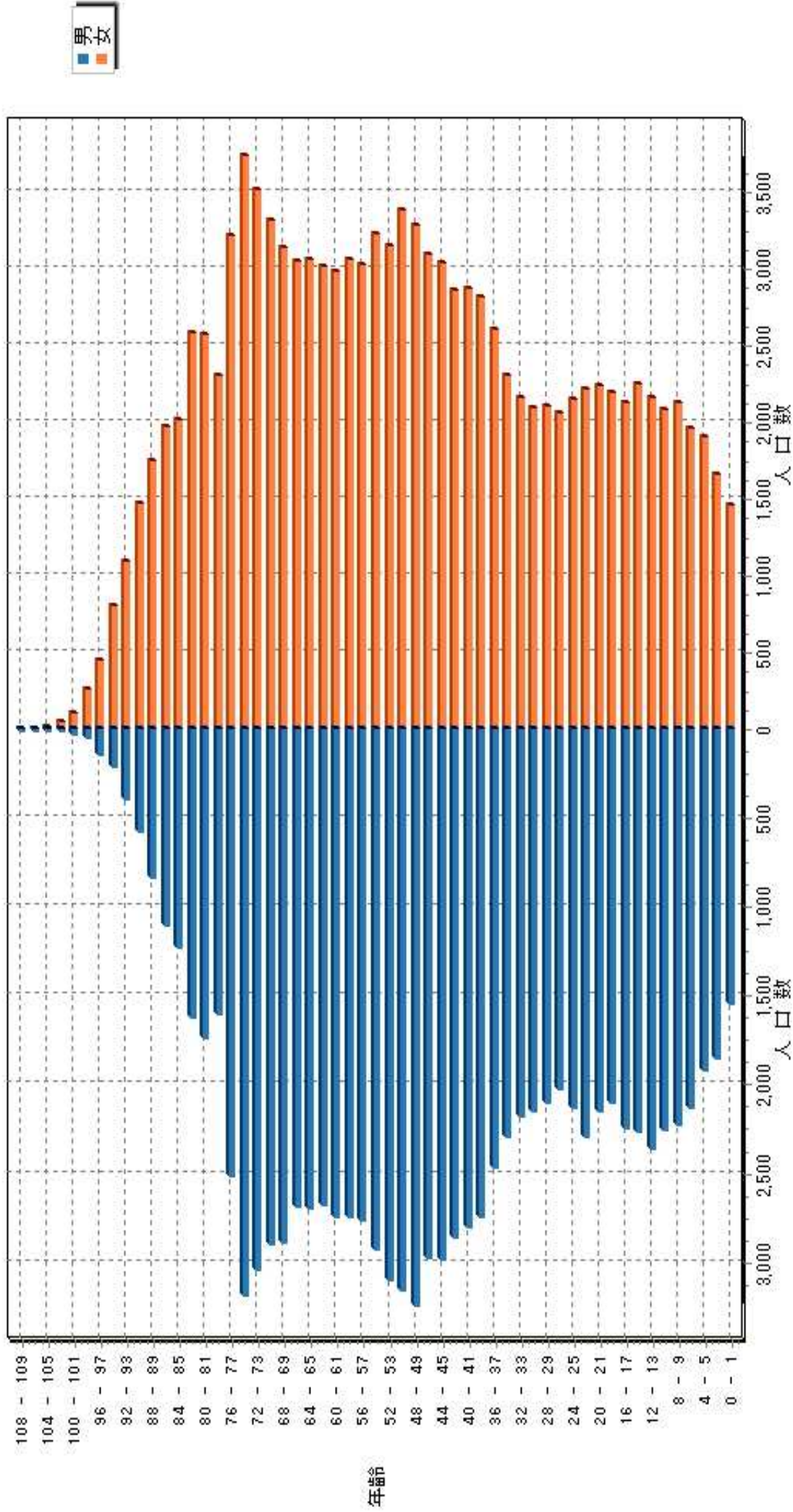
令和 6年 3月分

人 口			
区分	男	女	計
日本人	106,175	118,429	224,604
外国人	1,170	1,292	2,462
計	107,345	119,721	227,066

世 帯 数			
日本人のみ	外国人のみ	混合	計
101,902	1,740	324	103,966

人口ピラミッド

令和 6 . 3 . 末現在



男
女

校 区 別 男 女 統 計 表

令和 6 . 3 . 末現在 1 ページ

校区(小学校)名	校区コード	世帯数	人口	男	女
勸興小学校	01	3,527	6,578	3,041	3,537
循誘小学校	02	4,642	8,686	4,020	4,666
日新小学校	03	4,568	9,138	4,363	4,775
赤松小学校	04	3,834	8,067	3,785	4,282
神野小学校	05	5,736	11,232	5,188	6,044
西与賀小学校	06	2,631	5,700	2,631	3,069
嘉瀬小学校	07	2,208	4,979	2,267	2,712
巨勢小学校	08	2,457	5,533	2,643	2,890
兵庫小学校	09	6,684	15,193	7,177	8,016
高木瀬小学校	10	6,545	14,279	6,661	7,618
北川副小学校	11	5,517	12,355	5,737	6,618
本庄小学校	12	6,031	12,041	5,951	6,090
鍋島小学校	13	5,864	12,708	6,086	6,622
金立小学校	14	2,089	4,382	2,112	2,270
久保泉小学校	15	1,729	3,612	1,743	1,869
芙蓉小学校	16	737	1,674	792	882
新栄小学校	17	3,212	6,787	3,167	3,620
若楠小学校	18	3,896	7,936	3,681	4,255
開成小学校	19	3,961	8,862	4,152	4,710
諸富北小学校	20	2,350	5,215	2,490	2,725
諸富南小学校	21	1,897	4,563	2,183	2,380
春日小学校	22	3,852	8,708	4,091	4,617
川上小学校	23	2,242	5,751	2,761	2,990
松梅小学校	24	343	833	400	433
春日北小学校	25	3,407	8,023	3,825	4,198
富士南小学校	26	0	0	0	0
富士小学校	27	956	2,092	1,001	1,091
北山小学校	28	313	757	372	385
北山東部小学校	29	132	346	166	180
三瀬小学校	30	483	1,106	537	569
中川副小学校	31	1,259	2,741	1,326	1,415
大詫間小学校	32	532	1,420	702	718
南川副小学校	33	2,220	5,498	2,615	2,883
西川副小学校	34	2,162	5,284	2,518	2,766

校区別・町・丁目・大字別人口統計表

01 勸興小学校

令和 6 . 3 . 末現在 1 ページ

町・丁目・大字名	世帯数	人口	男	女
駅前中央一丁目	22	29	16	13
大財一丁目	57	99	42	57
大財三丁目	68	159	79	80
白山一丁目	233	494	219	275
白山二丁目	146	248	109	139
多布施一丁目	345	669	300	369
多布施二丁目	465	929	443	486
天神一丁目	211	398	183	215
天神二丁目	102	127	59	68
唐人一丁目	294	559	267	292
唐人二丁目	114	182	98	84
松原一丁目	181	314	147	167
松原二丁目	175	339	138	201
愛敬町	225	337	178	159
駅南本町	313	630	288	342
呉服元町	36	52	20	32
成章町	113	190	82	108
中央本町	90	170	73	97
中の小路	197	372	169	203
八幡小路	140	281	131	150
*** 小計 ***	3,527	6,578	3,041	3,537

校区別・町・丁目・大字別人口統計表

02 循誘小学校

令和 6 . 3 . 末現在 2 ページ

町・丁目・大字名	世帯数	人口	男	女
駅前中央三丁目	57	90	47	43
大財一丁目	115	177	78	99
大財二丁目	463	816	386	430
大財三丁目	241	382	168	214
大財四丁目	292	518	265	253
大財五丁目	273	569	268	301
大財六丁目	557	1,156	524	632
材木一丁目	82	155	69	86
材木二丁目	179	347	164	183
田代一丁目	374	707	326	381
田代二丁目	472	861	403	458
松原三丁目	32	67	32	35
松原四丁目	179	313	130	183
朝日町	38	81	34	47
今宿町	49	104	48	56
大財北町	15	21	10	11
呉服元町	93	180	86	94
紺屋町	168	292	146	146
高木町	295	541	257	284
東佐賀町	499	973	419	554
柳町	77	135	63	72
巨勢町大字牛島	92	201	97	104
** 小計 **	4,642	8,686	4,020	4,666

校区別・町・丁目・大字別人口統計表

03 日新小学校

令和 6 . 3 . 末現在 3 ページ

町・丁目・大字名	世帯数	人口	男	女
末広一丁目	462	1,037	490	547
末広二丁目	331	599	313	286
多布施三丁目	487	986	466	520
西田代一丁目	195	387	176	211
西田代二丁目	139	251	127	124
八戸一丁目	196	376	178	198
八戸二丁目	239	476	228	248
伊勢町	440	835	383	452
川原町	74	163	72	91
道祖元町	133	216	122	94
下田町	192	430	202	228
昭栄町	306	654	291	363
新生町	105	233	135	98
中折町	301	665	310	355
長瀬町	385	757	332	425
西魚町	61	106	54	52
与賀町	231	378	202	176
六座町	285	582	278	304
西田代町	6	7	4	3
*** 小計 ***	4,568	9,138	4,363	4,775

校区別・町・丁目・大字別人口統計表

04 赤松小学校

令和 6 . 3 . 末現在 4 ページ

町・丁目・大字名	世帯数	人口	男	女
城内一丁目	176	393	193	200
城内二丁目	176	337	152	185
松原三丁目	3	5	2	3
松原四丁目	100	136	65	71
水ヶ江一丁目	345	702	333	369
水ヶ江二丁目	491	1,018	457	561
水ヶ江三丁目	191	442	204	238
水ヶ江四丁目	288	687	331	356
水ヶ江五丁目	185	400	188	212
水ヶ江六丁目	64	112	57	55
赤松町	337	618	277	341
朝日町	86	163	84	79
今宿町	9	18	8	10
鬼丸町	708	1,549	742	807
川原町	7	12	6	6
中の館町	252	635	304	331
堀川町	317	665	302	363
与賀町	99	175	80	95
** 小計 **	3,834	8,067	3,785	4,282

校区別・町・丁目・大字別人口統計表

05 神野小学校

令和 6 . 3 . 末現在 5 ページ

町・丁目・大字名	世帯数	人口	男	女
駅前中央一丁目	268	469	221	248
駅前中央二丁目	547	999	465	534
駅前中央三丁目	187	360	170	190
神園一丁目	59	146	74	72
神園二丁目	262	547	256	291
神園三丁目	374	757	342	415
神園四丁目	221	365	163	202
神園五丁目	220	442	185	257
神園六丁目	48	100	49	51
神野西一丁目	203	457	206	251
神野西二丁目	301	605	291	314
神野西三丁目	442	999	459	540
神野西四丁目	494	1,117	532	585
神野東一丁目	267	518	223	295
神野東二丁目	199	321	162	159
神野東三丁目	237	402	206	196
神野東四丁目	296	593	278	315
多布施四丁目	737	1,369	621	748
天神二丁目	280	521	226	295
栄町	55	76	30	46
新中町	39	69	29	40
** 小計 **	5,736	11,232	5,188	6,044

校区別・町・丁目・大字別人口統計表

06 西与賀小学校

令和 6 . 3 . 末現在 6 ページ

町・丁目・大字名	世帯数	人口	男	女
末広二丁目	140	247	112	135
光一丁目	358	649	309	340
光二丁目	497	975	423	552
光三丁目	315	807	346	461
嘉瀬町大字十五	8	14	5	9
西与賀町大字高太郎	377	978	465	513
西与賀町大字屋外	718	1,552	744	808
西与賀町大字相応津	113	269	132	137
西与賀町字今津	105	209	95	114
*** 小計 ***	2,631	5,700	2,631	3,069

校区別・町・丁目・大字別人口統計表

07 嘉瀬小学校

令和 6 . 3 . 末現在 7 ページ

町・丁目・大字名	世帯数	人口	男	女
嘉瀬町大字荻野	482	1,107	525	582
嘉瀬町大字中原	870	1,760	779	981
嘉瀬町大字扇町	462	1,097	499	598
嘉瀬町大字十五	394	1,015	464	551
*** 小計 ***	2,208	4,979	2,267	2,712

校区別・町・丁目・大字別人口統計表

08 巨勢小学校

令和 6 . 3 . 末現在 8 ページ

町・丁目・大字名	世帯数	人口	男	女
巨勢町大字高尾	446	1,033	483	550
巨勢町大字修理田	505	1,268	624	644
巨勢町大字東西	93	205	96	109
巨勢町大字牛島	1,413	3,027	1,440	1,587
*** 小計 ***	2,457	5,533	2,643	2,890

校区別・町・丁目・大字別人口統計表

09 兵庫小学校

令和 6 . 3 . 末現在 9 ページ

町・丁目・大字名	世帯数	人口	男	女
駅前中央三丁目	153	305	143	162
兵庫南一丁目	677	1,528	723	805
兵庫南二丁目	564	1,193	563	630
兵庫南三丁目	473	1,029	430	599
兵庫南四丁目	315	658	310	348
兵庫北一丁目	602	1,502	715	787
兵庫北二丁目	748	1,405	655	750
兵庫北三丁目	223	468	205	263
兵庫北四丁目	91	235	113	122
兵庫北五丁目	267	672	325	347
兵庫北六丁目	246	436	211	225
兵庫北七丁目	345	784	372	412
大財北町	166	318	157	161
兵庫町大字湊	556	1,392	653	739
兵庫町大字西湊	99	311	157	154
兵庫町大字藤木	437	1,206	605	601
兵庫町大字瓦町	307	725	339	386
兵庫町大字若宮	415	1,026	501	525
*** 小計 ***	6,684	15,193	7,177	8,016

校区別・町・丁目・大字別人口統計表

10 高木瀬小学校

令和 6 . 3 . 末現在 10 ページ

町・丁目・大字名	世帯数	人口	男	女
日の出一丁目	499	1,021	485	536
高木瀬東一丁目	399	840	401	439
高木瀬東二丁目	384	811	388	423
高木瀬東三丁目	405	936	435	501
高木瀬東四丁目	463	959	434	525
高木瀬東五丁目	487	1,030	466	564
高木瀬東六丁目	528	931	391	540
高木瀬西一丁目	110	231	107	124
高木瀬西二丁目	402	866	422	444
高木瀬西三丁目	249	523	235	288
高木瀬西四丁目	446	1,028	500	528
高木瀬西五丁目	465	985	453	532
高木瀬西六丁目	19	38	16	22
高木瀬町大字東高木	503	1,104	491	613
高木瀬町大字長瀬	1,186	2,976	1,437	1,539
<p style="text-align: center;">** 小計 **</p>	6,545	14,279	6,661	7,618

校区別・町・丁目・大字別人口統計表

11 北川副小学校

令和 6 . 3 . 末現在 11 ページ

町・丁目・大字名	世帯数	人口	男	女
水ヶ江五丁目	85	180	92	88
水ヶ江六丁目	263	511	229	282
木原一丁目	568	1,232	582	650
木原二丁目	564	1,224	553	671
木原三丁目	377	856	384	472
南佐賀一丁目	339	689	344	345
南佐賀二丁目	326	699	329	370
南佐賀三丁目	352	715	329	386
朝日町	219	486	225	261
今宿町	186	353	148	205
新郷本町	636	1,336	587	749
北川副町大字江上	428	1,295	630	665
北川副町大字光法	943	2,237	1,047	1,190
北川副町大字新郷	231	542	258	284
<p style="text-align: center;">** 小計 **</p>	5,517	12,355	5,737	6,618

校区別・町・丁目・大字別人口統計表

12 本庄小学校

令和 6 . 3 . 末現在 12 ページ

町・丁目・大字名	世帯数	人口	男	女
水ヶ江五丁目	11	22	7	15
本庄町大字本庄	3,404	6,057	3,067	2,990
本庄町大字鹿子	440	998	484	514
本庄町大字正里	65	160	78	82
本庄町大字袋	1,164	2,616	1,261	1,355
本庄町大字末次	947	2,188	1,054	1,134
*** 小計 ***	6,031	12,041	5,951	6,090

校区別・町・丁目・大字別人口統計表

13 鍋島小学校

令和 6 . 3 . 末現在 13 ページ

町・丁目・大字名	世帯数	人口	男	女
鍋島一丁目	729	1,615	782	833
鍋島二丁目	661	1,365	634	731
鍋島三丁目	600	1,064	513	551
鍋島四丁目	361	647	311	336
鍋島五丁目	374	647	288	359
鍋島六丁目	515	942	438	504
御本町	208	502	239	263
鍋島町大字八戸溝	522	1,057	527	530
鍋島町大字森田	767	2,203	1,096	1,107
鍋島町大字鍋島	244	537	252	285
鍋島町大字蛸久	883	2,129	1,006	1,123
<p style="text-align: center;">** 小計 **</p>	5,864	12,708	6,086	6,622

校区別・町・丁目・大字別人口統計表

14 金立小学校

令和 6 . 3 . 末現在 14 ページ

町・丁目・大字名	世帯数	人口	男	女
金立町大字金立	1,124	2,142	1,056	1,086
金立町大字薬師丸	171	373	174	199
金立町大字千布	794	1,867	882	985
*** 小計 ***	2,089	4,382	2,112	2,270

校区別・町・丁目・大字別人口統計表

15 久保泉小学校

令和 6 . 3 . 末現在 15 ページ

町・丁目・大字名	世帯数	人口	男	女
金立町大字金立	2	5	3	2
久保泉町大字上和泉	355	847	404	443
久保泉町大字下和泉	481	955	484	471
久保泉町大字川久保	891	1,805	852	953
*** 小計 ***	1,729	3,612	1,743	1,869

校区別・町・丁目・大字別人口統計表

16 芙蓉小学校

令和 6 . 3 . 末現在 16 ページ

町・丁目・大字名	世帯数	人口	男	女
蓮池町大字蓮池	260	580	261	319
蓮池町大字見島	156	381	190	191
蓮池町大字小松	222	517	247	270
蓮池町大字古賀	99	196	94	102
*** 小計 ***	737	1,674	792	882

校区別・町・丁目・大字別人口統計表

17 新栄小学校

令和 6 . 3 . 末現在 17 ページ

町・丁目・大字名	世帯数	人口	男	女
天祐一丁目	450	851	401	450
天祐二丁目	304	620	303	317
新栄東一丁目	92	204	89	115
新栄東二丁目	169	434	201	233
新栄東三丁目	194	427	192	235
新栄東四丁目	263	545	227	318
新栄西一丁目	242	516	239	277
新栄西二丁目	155	377	186	191
新生町	238	565	266	299
天祐団地	215	282	115	167
中折町	17	33	13	20
緑小路	65	100	48	52
鍋島町大字八戸	808	1,833	887	946
*** 小計 ***	3,212	6,787	3,167	3,620

校区別・町・丁目・大字別人口統計表

18 若楠小学校

令和 6 . 3 . 末現在 18 ページ

町・丁目・大字名	世帯数	人口	男	女
神園三丁目	116	179	99	80
神野東三丁目	31	64	32	32
神野東四丁目	35	88	48	40
日の出一丁目	229	359	165	194
若宮一丁目	855	1,824	845	979
若宮二丁目	442	882	417	465
若宮三丁目	668	1,284	537	747
若楠一丁目	182	407	191	216
若楠二丁目	299	665	322	343
若楠三丁目	422	963	454	509
高木瀬西三丁目	5	10	4	6
新中町	276	668	305	363
高木瀬団地	134	162	76	86
八丁畷町	202	381	186	195
*** 小計 ***	3,896	7,936	3,681	4,255

校区別・町・丁目・大字別人口統計表

19 開成小学校

令和 6 . 3 . 末現在 19 ページ

町・丁目・大字名	世帯数	人口	男	女
神園五丁目	60	124	55	69
神園六丁目	137	302	134	168
八戸溝一丁目	287	635	302	333
八戸溝二丁目	225	441	212	229
八戸溝三丁目	198	397	195	202
開成一丁目	477	884	357	527
開成二丁目	386	852	399	453
開成三丁目	230	510	250	260
開成四丁目	155	344	164	180
開成五丁目	343	781	381	400
開成六丁目	357	828	400	428
鍋島町大字八戸溝	837	2,085	994	1,091
鍋島町大字森田	269	679	309	370
*** 小計 ***	3,961	8,862	4,152	4,710

校区別・町・丁目・大字別人口統計表

20 諸富北小学校

令和 6 . 3 . 末現在 20 ページ

町・丁目・大字名	世帯数	人口	男	女
諸富町大字大堂	466	1,057	516	541
諸富町大字徳富	1,410	3,219	1,553	1,666
諸富町大字諸富津	474	939	421	518
*** 小計 ***	2,350	5,215	2,490	2,725

校区別・町・丁目・大字別人口統計表

21 諸富南小学校

令和 6 . 3 . 末現在 21 ページ

町・丁目・大字名	世帯数	人口	男	女
諸富町大字寺井津	353	867	433	434
諸富町大字為重	925	2,335	1,103	1,232
諸富町大字山領	619	1,361	647	714
*** 小計 ***	1,897	4,563	2,183	2,380

校区別 ・ 町 ・ 丁目 ・ 大字別人口統計表

22 春日小学校

令和 6 . 3 . 末現在 22 ページ

町・丁目・大字名	世帯数	人口	男	女
大和町大字尼寺	3,342	7,544	3,555	3,989
大和町大字久池井	483	1,110	510	600
大和町大字八反原	27	54	26	28
*** 小計 ***	3,852	8,708	4,091	4,617

校区別・町・丁目・大字別人口統計表

23 川上小学校

令和 6 . 3 . 末現在 23 ページ

町・丁目・大字名	世帯数	人口	男	女
大和町大字川上	655	1,692	831	861
大和町大字東山田	751	2,020	947	1,073
大和町大字池上	294	778	359	419
大和町大字久留間	542	1,261	624	637
*** 小計 ***	2,242	5,751	2,761	2,990

校区別・町・丁目・大字別人口統計表

24 松梅小学校

令和 6 . 3 . 末現在 24 ページ

町・丁目・大字名	世帯数	人口	男	女
大和町大字梅野	159	398	187	211
大和町大字名尾	30	77	39	38
大和町大字松瀬	154	358	174	184
*** 小計 ***	343	833	400	433

校区別・町・丁目・大字別人口統計表

25 春日北小学校

令和 6 . 3 . 末現在 25 ページ

町・丁目・大字名	世帯数	人口	男	女
大和町大字久池井	3,326	7,856	3,746	4,110
大和町大字梅野	81	167	79	88
*** 小計 ***	3,407	8,023	3,825	4,198

校区別・町・丁目・大字別人口統計表

27 富士小学校

令和 6 . 3 . 末現在 26 ページ

町・丁目・大字名	世帯数	人口	男	女
富士町大字市川	66	186	89	97
富士町大字内野	146	247	129	118
富士町大字小副川	219	480	234	246
富士町大字鎌原	7	20	9	11
富士町大字上熊川	119	237	106	131
富士町大字下熊川	66	135	62	73
富士町大字杉山	36	91	42	49
富士町大字関屋	62	173	87	86
富士町大字菖木	20	38	18	20
富士町大字畑瀬	5	15	5	10
富士町大字古湯	173	388	179	209
富士町大字松瀬	37	82	41	41
*** 小計 ***	956	2,092	1,001	1,091

校区別 ・ 町 ・ 丁目 ・ 大字別人口統計表

28 北山小学校

令和 6 . 3 . 末現在 27 ページ

町・丁目・大字名	世帯数	人口	男	女
富士町大字大串	53	146	75	71
富士町大字大野	9	24	12	12
富士町大字上無津呂	68	149	77	72
富士町大字栗並	41	112	52	60
富士町大字下無津呂	55	118	58	60
富士町大字中原	35	90	43	47
富士町大字麻那古	52	118	55	63
*** 小計 ***	313	757	372	385

校区別・町・丁目・大字別人口統計表

29 北山東部小学校

令和 6 . 3 . 末現在 28 ページ

町・丁目・大字名	世帯数	人口	男	女
富士町大字上合瀬	27	80	36	44
富士町大字古場	52	124	63	61
富士町大字下合瀬	28	82	40	42
富士町大字関屋	4	11	4	7
富士町大字藤瀬	21	49	23	26
*** 小計 ***	132	346	166	180

校区別・町・丁目・大字別人口統計表

30

三瀬小学校

令和 6 . 3 . 末現在 29 ページ

町・丁目・大字名	世帯数	人口	男	女
三瀬村三瀬	252	525	251	274
三瀬村藤原	146	360	181	179
三瀬村杠	85	221	105	116
*** 小計 ***	483	1,106	537	569

校区別・町・丁目・大字別人口統計表

31 中川副小学校

令和 6 . 3 . 末現在 30 ページ

町・丁目・大字名	世帯数	人口	男	女
川副町大字福富	566	1,150	572	578
川副町大字早津江津	217	471	221	250
川副町大字早津江	476	1,120	533	587
*** 小計 ***	1,259	2,741	1,326	1,415

校区別・町・丁目・大字別人口統計表

32 大詫間小学校

令和 6 . 3 . 末現在 31 ページ

町・丁目・大字名	世帯数	人口	男	女
川副町大字大詫間	532	1,420	702	718
** 小計 **	532	1,420	702	718

校区別・町・丁目・大字別人口統計表

33 南川副小学校

令和 6 . 3 . 末現在 32 ページ

町・丁目・大字名	世帯数	人口	男	女
川副町大字犬井道	1,142	2,864	1,368	1,496
川副町大字鹿江	1,078	2,634	1,247	1,387
*** 小計 ***	2,220	5,498	2,615	2,883

校区別・町・丁目・大字別人口統計表

34 西川副小学校

令和 6 . 3 . 末現在 33 ページ

町・丁目・大字名	世帯数	人口	男	女
川副町大字南里	824	1,907	908	999
川副町大字西古賀	664	1,668	774	894
川副町大字小々森	674	1,709	836	873
*** 小計 ***	2,162	5,284	2,518	2,766

校区別・町・丁目・大字別人口統計表

35 東与賀小学校

令和 6 . 3 . 末現在 34 ページ

町・丁目・大字名	世帯数	人口	男	女
東与賀町大字下古賀	1,284	3,403	1,672	1,731
東与賀町大字田中	980	2,562	1,208	1,354
東与賀町大字飯盛	689	1,675	811	864
*** 小計 ***	2,953	7,640	3,691	3,949

校区別・町・丁目・大字別人口統計表

36 思斉小学校

令和 6 . 3 . 末現在 35 ページ

町・丁目・大字名	世帯数	人口	男	女
久保田町大字徳万	1,054	2,483	1,143	1,340
久保田町大字新田	694	1,801	864	937
久保田町大字久富	704	1,731	828	903
久保田町大字久保田	466	1,166	556	610
久保田町大字江戸	79	166	79	87
*** 小計 ***	2,997	7,347	3,470	3,877
*** 総計 ***	103,966	227,066	107,345	119,721

校 区 別 年 齢 別 人 口 統 計 表

1 勸興小学校

令和 6 . 3 . 末現在 1 ページ

年 齢	男	女	人 口	年 齢	男	女	人 口
0 歳	14	18	32	36 歳	42	30	72
1 歳	16	15	31	37 歳	41	44	85
2 歳	19	24	43	38 歳	36	32	68
3 歳	23	13	36	39 歳	28	37	65
4 歳	20	16	36	40 歳	38	38	76
5 歳	23	21	44	41 歳	35	39	74
6 歳	28	19	47	42 歳	49	42	91
7 歳	19	18	37	43 歳	48	42	90
8 歳	28	24	52	44 歳	37	42	79
9 歳	18	30	48	45 歳	55	50	105
10 歳	23	27	50	46 歳	52	63	115
11 歳	26	34	60	47 歳	40	48	88
12 歳	31	25	56	48 歳	50	49	99
13 歳	43	33	76	49 歳	65	55	120
14 歳	23	29	52	50 歳	44	52	96
15 歳	21	35	56	51 歳	46	70	116
16 歳	40	35	75	52 歳	41	56	97
17 歳	27	31	58	53 歳	56	48	104
18 歳	23	42	65	54 歳	53	47	100
19 歳	26	32	58	55 歳	43	61	104
20 歳	29	37	66	56 歳	51	43	94
21 歳	33	27	60	57 歳	44	57	101
22 歳	35	39	74	58 歳	49	40	89
23 歳	35	40	75	59 歳	47	58	105
24 歳	28	40	68	60 歳	44	42	86
25 歳	38	37	75	61 歳	43	42	85
26 歳	27	34	61	62 歳	46	51	97
27 歳	37	45	82	63 歳	45	57	102
28 歳	35	18	53	64 歳	35	54	89
29 歳	25	27	52	65 歳	40	40	80
30 歳	33	29	62	66 歳	30	43	73
31 歳	30	34	64	67 歳	34	46	80
32 歳	34	28	62	68 歳	29	53	82
33 歳	27	30	57	69 歳	41	35	76
34 歳	30	25	55	70 歳	44	43	87
35 歳	39	22	61	71 歳	39	47	86

校 区 別 年 齢 別 人 口 統 計 表

1 勸興小学校

令和 6 . 3 . 末現在 2 ページ

年 齢	男	女	人 口			
72 歳	44	33	77			
73 歳	28	40	68			
74 歳	31	58	89			
75 歳	39	62	101			
76 歳	31	64	95			
77 歳	36	44	80			
78 歳	17	24	41			
79 歳	23	41	64			
80 歳	34	42	76			
81 歳	24	40	64			
82 歳	21	50	71			
83 歳	28	32	60			
84 歳	22	30	52			
85 歳	19	35	54			
86 歳	15	31	46			
87 歳	11	27	38			
88 歳	9	25	34			
89 歳	7	25	32			
90 歳	7	18	25			
91 歳	4	17	21			
92 歳	8	12	20			
93 歳	5	10	15			
94 歳	4	8	12			
95 歳	1	14	15			
96 歳	1	11	12			
97 歳	2	4	6			
98 歳	2	3	5			
99 歳	0	4	4			
100 歳	2	0	2			
101 歳	0	2	2			
102 歳	0	0	0			
103 歳	0	1	1			
104 歳	0	0	0			
105 歳	0	1	1			
** 合計 **	3,041	3,537	6,578			

校 区 別 年 齢 別 人 口 統 計 表

2 循誘小学校

令和 6 . 3 . 末現在 3 ページ

年 齢	男	女	人 口	年 齢	男	女	人 口
0 歳	43	33	76	36 歳	43	42	85
1 歳	28	28	56	37 歳	48	54	102
2 歳	32	33	65	38 歳	61	44	105
3 歳	29	27	56	39 歳	72	66	138
4 歳	23	22	45	40 歳	48	43	91
5 歳	36	38	74	41 歳	44	47	91
6 歳	31	29	60	42 歳	55	54	109
7 歳	40	27	67	43 歳	53	53	106
8 歳	29	25	54	44 歳	51	61	112
9 歳	31	25	56	45 歳	60	63	123
10 歳	32	23	55	46 歳	59	56	115
11 歳	24	30	54	47 歳	66	71	137
12 歳	25	33	58	48 歳	49	59	108
13 歳	47	33	80	49 歳	72	68	140
14 歳	34	36	70	50 歳	55	70	125
15 歳	34	38	72	51 歳	61	56	117
16 歳	36	33	69	52 歳	68	54	122
17 歳	37	38	75	53 歳	55	55	110
18 歳	30	29	59	54 歳	52	52	104
19 歳	38	43	81	55 歳	69	62	131
20 歳	25	41	66	56 歳	58	61	119
21 歳	48	33	81	57 歳	43	50	93
22 歳	37	47	84	58 歳	51	63	114
23 歳	49	59	108	59 歳	62	71	133
24 歳	46	44	90	60 歳	47	73	120
25 歳	44	54	98	61 歳	39	63	102
26 歳	47	48	95	62 歳	42	57	99
27 歳	50	57	107	63 歳	51	61	112
28 歳	51	36	87	64 歳	45	70	115
29 歳	43	50	93	65 歳	43	60	103
30 歳	53	55	108	66 歳	46	58	104
31 歳	63	60	123	67 歳	54	52	106
32 歳	45	48	93	68 歳	62	60	122
33 歳	51	61	112	69 歳	53	42	95
34 歳	36	47	83	70 歳	55	58	113
35 歳	51	41	92	71 歳	49	61	110

校 区 別 年 齢 別 人 口 統 計 表

2 循誘小学校

令和 6 . 3 . 末現在 4 ページ

年 齢	男	女	人 口			
72 歳	55	69	124			
73 歳	46	74	120			
74 歳	58	79	137			
75 歳	59	81	140			
76 歳	56	79	135			
77 歳	31	58	89			
78 歳	26	45	71			
79 歳	34	49	83			
80 歳	41	70	111			
81 歳	28	53	81			
82 歳	32	50	82			
83 歳	30	59	89			
84 歳	32	46	78			
85 歳	16	40	56			
86 歳	23	50	73			
87 歳	25	33	58			
88 歳	14	44	58			
89 歳	17	32	49			
90 歳	12	38	50			
91 歳	11	32	43			
92 歳	10	23	33			
93 歳	8	17	25			
94 歳	5	12	17			
95 歳	3	14	17			
96 歳	4	8	12			
97 歳	4	4	8			
98 歳	0	6	6			
99 歳	0	3	3			
100 歳	1	2	3			
101 歳	0	0	0			
102 歳	0	1	1			
103 歳	0	1	1			
** 合計 **	4,020	4,666	8,686			

校 区 別 年 齢 別 人 口 統 計 表

3 日新小学校

令和 6 . 3 . 末現在 5 ページ

年 齢		男	女	人 口	年 齢		男	女	人 口
0 歳		25	28	53	36 歳		49	66	115
1 歳		28	31	59	37 歳		49	50	99
2 歳		39	25	64	38 歳		45	58	103
3 歳		35	33	68	39 歳		40	49	89
4 歳		24	30	54	40 歳		58	50	108
5 歳		46	33	79	41 歳		55	51	106
6 歳		32	32	64	42 歳		53	44	97
7 歳		41	37	78	43 歳		57	55	112
8 歳		40	36	76	44 歳		53	61	114
9 歳		36	29	65	45 歳		46	53	99
10 歳		35	28	63	46 歳		47	53	100
11 歳		44	34	78	47 歳		47	69	116
12 歳		46	40	86	48 歳		54	48	102
13 歳		48	42	90	49 歳		66	56	122
14 歳		31	31	62	50 歳		62	63	125
15 歳		41	50	91	51 歳		51	64	115
16 歳		47	38	85	52 歳		67	60	127
17 歳		50	48	98	53 歳		53	65	118
18 歳		38	56	94	54 歳		48	57	105
19 歳		44	39	83	55 歳		66	65	131
20 歳		48	49	97	56 歳		62	61	123
21 歳		64	40	104	57 歳		61	52	113
22 歳		72	40	112	58 歳		57	89	146
23 歳		53	46	99	59 歳		58	56	114
24 歳		56	39	95	60 歳		62	54	116
25 歳		51	52	103	61 歳		65	50	115
26 歳		50	41	91	62 歳		59	50	109
27 歳		37	43	80	63 歳		55	64	119
28 歳		56	61	117	64 歳		52	70	122
29 歳		44	43	87	65 歳		54	64	118
30 歳		46	32	78	66 歳		57	56	113
31 歳		44	42	86	67 歳		35	77	112
32 歳		37	44	81	68 歳		68	63	131
33 歳		46	42	88	69 歳		52	76	128
34 歳		42	36	78	70 歳		66	66	132
35 歳		53	50	103	71 歳		61	77	138

校 区 別 年 齢 別 人 口 統 計 表

3 日新小学校

令和 6 . 3 . 末現在 6 ページ

年 齢	男	女	人 口		
72 歳	57	62	119		
73 歳	67	81	148		
74 歳	56	76	132		
75 歳	81	67	148		
76 歳	61	85	146		
77 歳	58	54	112		
78 歳	33	53	86		
79 歳	36	42	78		
80 歳	35	46	81		
81 歳	32	69	101		
82 歳	46	61	107		
83 歳	32	47	79		
84 歳	27	42	69		
85 歳	22	37	59		
86 歳	22	40	62		
87 歳	21	36	57		
88 歳	16	37	53		
89 歳	19	35	54		
90 歳	13	37	50		
91 歳	18	38	56		
92 歳	19	39	58		
93 歳	10	26	36		
94 歳	4	16	20		
95 歳	3	20	23		
96 歳	4	15	19		
97 歳	6	10	16		
98 歳	3	10	13		
99 歳	2	5	7		
100 歳	0	7	7		
101 歳	1	0	1		
*** 合計 ***	4,363	4,775	9,138		

校 区 別 年 齢 別 人 口 統 計 表

4 赤松小学校

令和 6 . 3 . 末現在 7 ページ

年 齢	男	女	人 口	年 齢	男	女	人 口
0 歳	22	19	41	36 歳	31	44	75
1 歳	31	23	54	37 歳	41	42	83
2 歳	33	23	56	38 歳	49	55	104
3 歳	18	32	50	39 歳	61	49	110
4 歳	33	41	74	40 歳	54	57	111
5 歳	36	41	77	41 歳	60	61	121
6 歳	43	33	76	42 歳	32	75	107
7 歳	56	44	100	43 歳	72	66	138
8 歳	51	44	95	44 歳	59	59	118
9 歳	36	56	92	45 歳	47	48	95
10 歳	48	38	86	46 歳	58	73	131
11 歳	39	45	84	47 歳	53	57	110
12 歳	49	46	95	48 歳	57	66	123
13 歳	41	32	73	49 歳	50	62	112
14 歳	45	43	88	50 歳	71	56	127
15 歳	56	56	112	51 歳	65	80	145
16 歳	29	36	65	52 歳	49	62	111
17 歳	47	41	88	53 歳	64	71	135
18 歳	40	56	96	54 歳	64	52	116
19 歳	41	45	86	55 歳	63	71	134
20 歳	34	42	76	56 歳	49	49	98
21 歳	47	41	88	57 歳	40	39	79
22 歳	45	40	85	58 歳	46	60	106
23 歳	34	35	69	59 歳	53	61	114
24 歳	32	44	76	60 歳	54	57	111
25 歳	31	33	64	61 歳	55	42	97
26 歳	40	29	69	62 歳	67	60	127
27 歳	36	37	73	63 歳	47	61	108
28 歳	31	27	58	64 歳	51	59	110
29 歳	37	27	64	65 歳	47	43	90
30 歳	35	38	73	66 歳	49	56	105
31 歳	42	35	77	67 歳	42	69	111
32 歳	24	32	56	68 歳	49	47	96
33 歳	31	37	68	69 歳	46	46	92
34 歳	31	40	71	70 歳	38	51	89
35 歳	28	34	62	71 歳	40	49	89

校 区 別 年 齢 別 人 口 統 計 表

4 赤松小学校

令和 6 . 3 . 末現在 8 ページ

年 齢	男	女	人 口	年 齢	男	女	人 口
72 歳	54	53	107	**合計**	3,785	4,282	8,067
73 歳	65	63	128				
74 歳	46	56	102				
75 歳	33	61	94				
76 歳	42	51	93				
77 歳	29	47	76				
78 歳	22	28	50				
79 歳	25	41	66				
80 歳	28	40	68				
81 歳	22	31	53				
82 歳	29	27	56				
83 歳	23	37	60				
84 歳	22	32	54				
85 歳	15	26	41				
86 歳	16	25	41				
87 歳	18	33	51				
88 歳	13	29	42				
89 歳	10	29	39				
90 歳	8	23	31				
91 歳	9	24	33				
92 歳	6	17	23				
93 歳	9	16	25				
94 歳	4	16	20				
95 歳	4	17	21				
96 歳	2	11	13				
97 歳	3	14	17				
98 歳	2	4	6				
99 歳	1	2	3				
100 歳	0	3	3				
101 歳	0	0	0				
102 歳	0	2	2				
103 歳	0	1	1				
104 歳	0	2	2				
105 歳	0	0	0				
106 歳	0	1	1				

校 区 別 年 齢 別 人 口 統 計 表

5 神野小学校

令和 6 . 3 . 末現在 9 ページ

年 齢	男	女	人 口	年 齢	男	女	人 口
0 歳	32	28	60	36 歳	62	57	119
1 歳	44	44	88	37 歳	53	68	121
2 歳	46	27	73	38 歳	52	55	107
3 歳	31	39	70	39 歳	62	67	129
4 歳	47	42	89	40 歳	74	79	153
5 歳	40	45	85	41 歳	65	75	140
6 歳	49	43	92	42 歳	77	85	162
7 歳	48	50	98	43 歳	67	81	148
8 歳	48	51	99	44 歳	81	85	166
9 歳	47	48	95	45 歳	77	77	154
10 歳	46	47	93	46 歳	67	84	151
11 歳	40	50	90	47 歳	70	82	152
12 歳	61	46	107	48 歳	87	88	175
13 歳	58	53	111	49 歳	78	89	167
14 歳	49	60	109	50 歳	85	105	190
15 歳	57	51	108	51 歳	77	93	170
16 歳	56	59	115	52 歳	77	72	149
17 歳	51	54	105	53 歳	71	81	152
18 歳	45	63	108	54 歳	76	92	168
19 歳	67	52	119	55 歳	80	93	173
20 歳	43	53	96	56 歳	70	82	152
21 歳	55	59	114	57 歳	77	82	159
22 歳	48	58	106	58 歳	83	95	178
23 歳	59	65	124	59 歳	80	92	172
24 歳	63	67	130	60 歳	78	89	167
25 歳	51	63	114	61 歳	76	87	163
26 歳	54	43	97	62 歳	72	69	141
27 歳	53	50	103	63 歳	67	84	151
28 歳	54	60	114	64 歳	63	89	152
29 歳	66	70	136	65 歳	72	76	148
30 歳	47	57	104	66 歳	67	65	132
31 歳	40	52	92	67 歳	72	78	150
32 歳	53	53	106	68 歳	67	69	136
33 歳	61	39	100	69 歳	78	86	164
34 歳	64	64	128	70 歳	66	77	143
35 歳	62	47	109	71 歳	56	99	155

校 区 別 年 齢 別 人 口 統 計 表

5 神野小学校

令和 6 . 3 . 末現在 10 ページ

年 齢	男	女	人 口		
72 歳	69	89	158		
73 歳	59	93	152		
74 歳	85	83	168		
75 歳	75	91	166		
76 歳	53	72	125		
77 歳	37	62	99		
78 歳	29	42	71		
79 歳	34	47	81		
80 歳	42	53	95		
81 歳	35	59	94		
82 歳	30	65	95		
83 歳	30	42	72		
84 歳	26	55	81		
85 歳	17	38	55		
86 歳	21	48	69		
87 歳	17	40	57		
88 歳	24	47	71		
89 歳	17	42	59		
90 歳	10	34	44		
91 歳	10	39	49		
92 歳	14	29	43		
93 歳	13	19	32		
94 歳	8	29	37		
95 歳	4	15	19		
96 歳	3	11	14		
97 歳	5	6	11		
98 歳	3	6	9		
99 歳	1	1	2		
100 歳	0	3	3		
101 歳	0	3	3		
102 歳	0	2	2		
*** 合計 ***	5,188	6,044	11,232		

校 区 別 年 齢 別 人 口 統 計 表

6 西与賀小学校

令和 6 . 3 . 末現在 11 ページ

年 齢		男	女	人 口	年 齢		男	女	人 口
0 歳		15	13	28	36 歳		31	31	62
1 歳		25	13	38	37 歳		32	30	62
2 歳		28	29	57	38 歳		27	34	61
3 歳		31	20	51	39 歳		36	33	69
4 歳		27	33	60	40 歳		40	32	72
5 歳		20	33	53	41 歳		33	43	76
6 歳		20	33	53	42 歳		39	34	73
7 歳		30	23	53	43 歳		43	35	78
8 歳		35	31	66	44 歳		29	38	67
9 歳		26	28	54	45 歳		29	37	66
10 歳		29	27	56	46 歳		29	29	58
11 歳		24	26	50	47 歳		32	33	65
12 歳		27	26	53	48 歳		45	34	79
13 歳		31	31	62	49 歳		42	33	75
14 歳		32	19	51	50 歳		36	37	73
15 歳		22	33	55	51 歳		42	32	74
16 歳		28	22	50	52 歳		26	38	64
17 歳		28	26	54	53 歳		41	34	75
18 歳		24	27	51	54 歳		39	52	91
19 歳		20	21	41	55 歳		36	40	76
20 歳		26	37	63	56 歳		26	31	57
21 歳		23	25	48	57 歳		24	32	56
22 歳		32	25	57	58 歳		35	31	66
23 歳		22	19	41	59 歳		23	39	62
24 歳		28	30	58	60 歳		36	51	87
25 歳		17	20	37	61 歳		35	41	76
26 歳		16	24	40	62 歳		37	36	73
27 歳		22	26	48	63 歳		24	36	60
28 歳		28	23	51	64 歳		37	37	74
29 歳		20	17	37	65 歳		29	36	65
30 歳		32	29	61	66 歳		33	31	64
31 歳		24	24	48	67 歳		33	50	83
32 歳		27	30	57	68 歳		32	47	79
33 歳		32	43	75	69 歳		36	40	76
34 歳		30	31	61	70 歳		34	34	68
35 歳		32	30	62	71 歳		34	48	82

校 区 別 年 齢 別 人 口 統 計 表

6 西与賀小学校

令和 6 . 3 . 末現在 12 ページ

年 齢	男	女	人 口			
72 歳	34	57	91			
73 歳	38	52	90			
74 歳	45	54	99			
75 歳	44	43	87			
76 歳	31	53	84			
77 歳	22	42	64			
78 歳	25	35	60			
79 歳	22	44	66			
80 歳	25	49	74			
81 歳	32	39	71			
82 歳	18	36	54			
83 歳	29	27	56			
84 歳	17	34	51			
85 歳	14	17	31			
86 歳	14	21	35			
87 歳	9	32	41			
88 歳	18	21	39			
89 歳	9	22	31			
90 歳	12	16	28			
91 歳	1	18	19			
92 歳	5	14	19			
93 歳	8	14	22			
94 歳	4	14	18			
95 歳	3	7	10			
96 歳	4	8	12			
97 歳	0	8	8			
98 歳	0	4	4			
99 歳	0	6	6			
100 歳	0	2	2			
101 歳	0	2	2			
102 歳	0	1	1			
103 歳	0	1	1			
** 合計 **	2,631	3,069	5,700			

校 区 別 年 齢 別 人 口 統 計 表

7 嘉瀬小学校

令和 6 . 3 . 末現在 13 ページ

年 齢		男	女	人 口	年 齢		男	女	人 口
0 歳		18	22	40	36 歳		19	26	45
1 歳		17	21	38	37 歳		31	24	55
2 歳		30	29	59	38 歳		23	39	62
3 歳		26	24	50	39 歳		28	29	57
4 歳		21	19	40	40 歳		28	24	52
5 歳		24	21	45	41 歳		28	37	65
6 歳		15	25	40	42 歳		23	31	54
7 歳		25	24	49	43 歳		22	23	45
8 歳		22	21	43	44 歳		38	22	60
9 歳		33	24	57	45 歳		32	30	62
10 歳		20	28	48	46 歳		23	31	54
11 歳		19	28	47	47 歳		26	35	61
12 歳		18	21	39	48 歳		24	34	58
13 歳		19	21	40	49 歳		28	34	62
14 歳		21	23	44	50 歳		32	27	59
15 歳		22	18	40	51 歳		32	24	56
16 歳		20	23	43	52 歳		32	25	57
17 歳		18	15	33	53 歳		30	28	58
18 歳		17	15	32	54 歳		24	31	55
19 歳		21	32	53	55 歳		23	38	61
20 歳		13	20	33	56 歳		27	27	54
21 歳		22	24	46	57 歳		28	33	61
22 歳		22	23	45	58 歳		19	29	48
23 歳		19	19	38	59 歳		22	28	50
24 歳		23	19	42	60 歳		26	30	56
25 歳		11	25	36	61 歳		32	28	60
26 歳		22	22	44	62 歳		29	40	69
27 歳		19	13	32	63 歳		32	30	62
28 歳		24	19	43	64 歳		38	41	79
29 歳		29	27	56	65 歳		22	28	50
30 歳		20	25	45	66 歳		42	50	92
31 歳		33	18	51	67 歳		34	45	79
32 歳		19	24	43	68 歳		33	37	70
33 歳		30	17	47	69 歳		37	25	62
34 歳		26	25	51	70 歳		30	40	70
35 歳		31	35	66	71 歳		29	33	62

校 区 別 年 齢 別 人 口 統 計 表

7 嘉瀬小学校

令和 6 . 3 . 末現在 14 ページ

年 齢	男	女	人 口	年 齢	男	女	人 口
72 歳	37	37	74	108 歳	0	1	1
73 歳	33	39	72	**合計**	2,267	2,712	4,979
74 歳	34	49	83				
75 歳	40	41	81				
76 歳	38	39	77				
77 歳	33	43	76				
78 歳	14	26	40				
79 歳	14	31	45				
80 歳	17	35	52				
81 歳	18	18	36				
82 歳	18	41	59				
83 歳	21	32	53				
84 歳	18	36	54				
85 歳	20	28	48				
86 歳	11	25	36				
87 歳	15	30	45				
88 歳	14	24	38				
89 歳	15	36	51				
90 歳	8	24	32				
91 歳	10	29	39				
92 歳	8	22	30				
93 歳	3	21	24				
94 歳	4	21	25				
95 歳	5	11	16				
96 歳	3	5	8				
97 歳	0	10	10				
98 歳	1	5	6				
99 歳	0	3	3				
100 歳	0	3	3				
101 歳	0	0	0				
102 歳	0	2	2				
103 歳	0	0	0				
104 歳	0	0	0				
105 歳	0	0	0				
106 歳	0	0	0				
107 歳	0	0	0				

校 区 別 年 齢 別 人 口 統 計 表

8 巨勢小学校

令和 6 . 3 . 末現在 15 ページ

年 齢		男	女	人 口	年 齢		男	女	人 口
0 歳		22	30	52	36 歳		32	47	79
1 歳		29	31	60	37 歳		34	28	62
2 歳		29	27	56	38 歳		38	46	84
3 歳		31	23	54	39 歳		40	38	78
4 歳		33	36	69	40 歳		36	52	88
5 歳		32	27	59	41 歳		48	44	92
6 歳		43	31	74	42 歳		41	41	82
7 歳		35	23	58	43 歳		42	30	72
8 歳		36	37	73	44 歳		49	49	98
9 歳		31	26	57	45 歳		32	48	80
10 歳		38	35	73	46 歳		52	39	91
11 歳		26	26	52	47 歳		37	36	73
12 歳		46	26	72	48 歳		29	34	63
13 歳		28	26	54	49 歳		40	37	77
14 歳		34	37	71	50 歳		55	38	93
15 歳		25	33	58	51 歳		44	38	82
16 歳		33	21	54	52 歳		34	41	75
17 歳		21	18	39	53 歳		27	35	62
18 歳		24	21	45	54 歳		34	38	72
19 歳		34	22	56	55 歳		28	28	56
20 歳		23	17	40	56 歳		32	35	67
21 歳		17	29	46	57 歳		23	40	63
22 歳		19	17	36	58 歳		37	32	69
23 歳		25	25	50	59 歳		20	24	44
24 歳		32	23	55	60 歳		35	24	59
25 歳		28	25	53	61 歳		30	29	59
26 歳		26	24	50	62 歳		17	26	43
27 歳		41	37	78	63 歳		27	19	46
28 歳		28	27	55	64 歳		16	27	43
29 歳		27	37	64	65 歳		22	27	49
30 歳		35	40	75	66 歳		27	27	54
31 歳		34	33	67	67 歳		15	26	41
32 歳		45	39	84	68 歳		26	37	63
33 歳		35	40	75	69 歳		23	42	65
34 歳		37	40	77	70 歳		29	36	65
35 歳		28	36	64	71 歳		32	46	78

校 区 別 年 齢 別 人 口 統 計 表

8 巨勢小学校

令和 6 . 3 . 末現在 16 ページ

年 齢	男	女	人 口		
72 歳	30	28	58		
73 歳	36	37	73		
74 歳	32	39	71		
75 歳	28	42	70		
76 歳	38	36	74		
77 歳	29	39	68		
78 歳	11	26	37		
79 歳	16	28	44		
80 歳	20	28	48		
81 歳	12	28	40		
82 歳	13	30	43		
83 歳	9	19	28		
84 歳	9	33	42		
85 歳	9	21	30		
86 歳	9	24	33		
87 歳	15	11	26		
88 歳	5	13	18		
89 歳	7	15	22		
90 歳	7	13	20		
91 歳	0	10	10		
92 歳	6	11	17		
93 歳	2	3	5		
94 歳	2	5	7		
95 歳	2	10	12		
96 歳	0	1	1		
97 歳	1	3	4		
98 歳	0	3	3		
99 歳	1	3	4		
100 歳	0	1	1		
101 歳	1	0	1		
102 歳	0	1	1		
*** 合計 ***	2,643	2,890	5,533		

校 区 別 年 齢 別 人 口 統 計 表

9 兵庫小学校

令和 6 . 3 . 末現在 17 ページ

年 齢	男	女	人 口	年 齢	男	女	人 口
0 歳	66	53	119	36 歳	76	83	159
1 歳	73	52	125	37 歳	82	96	178
2 歳	87	81	168	38 歳	75	92	167
3 歳	69	64	133	39 歳	99	119	218
4 歳	74	70	144	40 歳	68	99	167
5 歳	59	83	142	41 歳	114	100	214
6 歳	79	77	156	42 歳	105	125	230
7 歳	85	85	170	43 歳	111	115	226
8 歳	78	77	155	44 歳	108	131	239
9 歳	91	91	182	45 歳	117	139	256
10 歳	96	87	183	46 歳	126	121	247
11 歳	88	87	175	47 歳	109	135	244
12 歳	90	107	197	48 歳	136	116	252
13 歳	94	80	174	49 歳	128	150	278
14 歳	97	88	185	50 歳	112	151	263
15 歳	80	90	170	51 歳	118	141	259
16 歳	93	84	177	52 歳	124	139	263
17 歳	90	77	167	53 歳	126	125	251
18 歳	89	87	176	54 歳	104	126	230
19 歳	82	82	164	55 歳	111	117	228
20 歳	70	82	152	56 歳	103	130	233
21 歳	79	89	168	57 歳	93	115	208
22 歳	100	90	190	58 歳	76	101	177
23 歳	84	91	175	59 歳	101	110	211
24 歳	89	90	179	60 歳	99	111	210
25 歳	69	80	149	61 歳	97	92	189
26 歳	89	83	172	62 歳	89	97	186
27 歳	81	109	190	63 歳	89	76	165
28 歳	87	92	179	64 歳	76	68	144
29 歳	86	93	179	65 歳	79	90	169
30 歳	69	98	167	66 歳	72	87	159
31 歳	93	98	191	67 歳	73	77	150
32 歳	76	91	167	68 歳	70	68	138
33 歳	86	71	157	69 歳	68	78	146
34 歳	75	79	154	70 歳	59	70	129
35 歳	91	88	179	71 歳	63	87	150

校 区 別 年 齢 別 人 口 統 計 表

9 兵庫小学校

令和 6 . 3 . 末現在 18 ページ

年 齢	男	女	人 口			
72 歳	67	78	145			
73 歳	75	86	161			
74 歳	71	86	157			
75 歳	69	75	144			
76 歳	53	81	134			
77 歳	40	67	107			
78 歳	31	34	65			
79 歳	45	59	104			
80 歳	29	50	79			
81 歳	35	50	85			
82 歳	35	44	79			
83 歳	22	33	55			
84 歳	29	41	70			
85 歳	25	35	60			
86 歳	23	39	62			
87 歳	21	35	56			
88 歳	14	33	47			
89 歳	12	29	41			
90 歳	11	31	42			
91 歳	6	27	33			
92 歳	8	28	36			
93 歳	4	16	20			
94 歳	4	23	27			
95 歳	1	10	11			
96 歳	3	9	12			
97 歳	3	4	7			
98 歳	1	3	4			
99 歳	0	3	3			
100 歳	0	1	1			
101 歳	0	1	1			
102 歳	0	1	1			
103 歳	0	1	1			
<p style="text-align: center;">** 合計 **</p>	7,177	8,016	15,193			

校 区 別 年 齢 別 人 口 統 計 表

10 高木瀬小学校

令和 6 . 3 . 末現在 19 ページ

年 齢	男	女	人 口	年 齢	男	女	人 口
0 歳	43	49	92	36 歳	87	78	165
1 歳	48	74	122	37 歳	86	101	187
2 歳	63	69	132	38 歳	79	94	173
3 歳	65	64	129	39 歳	95	104	199
4 歳	63	75	138	40 歳	87	88	175
5 歳	73	56	129	41 歳	93	83	176
6 歳	76	67	143	42 歳	89	98	187
7 歳	61	70	131	43 歳	94	94	188
8 歳	62	64	126	44 歳	88	89	177
9 歳	73	77	150	45 歳	86	94	180
10 歳	74	79	153	46 歳	84	90	174
11 歳	79	53	132	47 歳	81	91	172
12 歳	67	71	138	48 歳	98	103	201
13 歳	70	77	147	49 歳	110	97	207
14 歳	69	65	134	50 歳	121	114	235
15 歳	64	64	128	51 歳	117	101	218
16 歳	72	66	138	52 歳	106	102	208
17 歳	68	70	138	53 歳	99	104	203
18 歳	62	76	138	54 歳	94	89	183
19 歳	84	62	146	55 歳	71	86	157
20 歳	67	57	124	56 歳	84	75	159
21 歳	73	82	155	57 歳	73	76	149
22 歳	62	59	121	58 歳	70	77	147
23 歳	63	62	125	59 歳	88	92	180
24 歳	68	80	148	60 歳	57	67	124
25 歳	61	59	120	61 歳	66	74	140
26 歳	59	43	102	62 歳	67	92	159
27 歳	66	57	123	63 歳	76	100	176
28 歳	54	75	129	64 歳	65	94	159
29 歳	62	73	135	65 歳	80	77	157
30 歳	60	59	119	66 歳	77	80	157
31 歳	51	80	131	67 歳	77	84	161
32 歳	81	68	149	68 歳	85	87	172
33 歳	66	64	130	69 歳	80	113	193
34 歳	83	81	164	70 歳	76	98	174
35 歳	70	89	159	71 歳	90	114	204

校 区 別 年 齢 別 人 口 統 計 表

10 高木瀬小学校

令和 6 . 3 . 末現在 20 ページ

年 齢	男	女	人 口			
72 歳	83	92	175			
73 歳	108	103	211			
74 歳	86	137	223			
75 歳	90	121	211			
76 歳	86	118	204			
77 歳	68	94	162			
78 歳	52	75	127			
79 歳	55	95	150			
80 歳	53	98	151			
81 歳	68	102	170			
82 歳	68	103	171			
83 歳	56	88	144			
84 歳	56	72	128			
85 歳	41	59	100			
86 歳	40	72	112			
87 歳	44	56	100			
88 歳	30	68	98			
89 歳	20	51	71			
90 歳	21	49	70			
91 歳	21	46	67			
92 歳	18	41	59			
93 歳	8	35	43			
94 歳	10	26	36			
95 歳	7	19	26			
96 歳	2	19	21			
97 歳	7	12	19			
98 歳	1	16	17			
99 歳	1	4	5			
100 歳	1	7	8			
101 歳	1	1	2			
102 歳	1	2	3			
103 歳	0	1	1			
** 合計 **	6,661	7,618	14,279			

校 区 別 年 齢 別 人 口 統 計 表

11 | 北川副小学校

令和 6 . 3 . 末現在 21 ページ

年 齢	男	女	人 口	年 齢	男	女	人 口
0 歳	47	50	97	36 歳	77	78	155
1 歳	58	48	106	37 歳	77	84	161
2 歳	46	55	101	38 歳	62	89	151
3 歳	53	55	108	39 歳	79	73	152
4 歳	56	61	117	40 歳	69	87	156
5 歳	61	60	121	41 歳	63	102	165
6 歳	79	53	132	42 歳	88	82	170
7 歳	66	68	134	43 歳	95	66	161
8 歳	67	70	137	44 歳	102	86	188
9 歳	69	69	138	45 歳	80	81	161
10 歳	71	75	146	46 歳	80	74	154
11 歳	67	74	141	47 歳	84	91	175
12 歳	53	73	126	48 歳	88	83	171
13 歳	58	80	138	49 歳	99	112	211
14 歳	65	54	119	50 歳	84	80	164
15 歳	53	55	108	51 歳	87	86	173
16 歳	54	57	111	52 歳	96	90	186
17 歳	64	56	120	53 歳	72	79	151
18 歳	44	64	108	54 歳	69	77	146
19 歳	47	53	100	55 歳	80	76	156
20 歳	56	54	110	56 歳	68	93	161
21 歳	39	50	89	57 歳	77	85	162
22 歳	55	60	115	58 歳	74	80	154
23 歳	56	43	99	59 歳	70	89	159
24 歳	54	64	118	60 歳	64	81	145
25 歳	45	48	93	61 歳	59	63	122
26 歳	41	48	89	62 歳	73	62	135
27 歳	33	47	80	63 歳	61	83	144
28 歳	55	49	104	64 歳	61	88	149
29 歳	61	70	131	65 歳	53	70	123
30 歳	54	67	121	66 歳	66	66	132
31 歳	56	49	105	67 歳	56	67	123
32 歳	69	58	127	68 歳	70	66	136
33 歳	58	56	114	69 歳	82	73	155
34 歳	57	80	137	70 歳	60	90	150
35 歳	55	76	131	71 歳	80	90	170

校 区 別 年 齢 別 人 口 統 計 表

11 北川副小学校

年 齢	男	女	人 口			
72 歳	62	84	146			
73 歳	69	93	162			
74 歳	81	105	186			
75 歳	69	115	184			
76 歳	96	82	178			
77 歳	75	85	160			
78 歳	39	59	98			
79 歳	53	77	130			
80 歳	55	77	132			
81 歳	50	75	125			
82 歳	43	76	119			
83 歳	50	78	128			
84 歳	36	64	100			
85 歳	36	51	87			
86 歳	33	69	102			
87 歳	35	49	84			
88 歳	31	57	88			
89 歳	23	50	73			
90 歳	13	33	46			
91 歳	19	37	56			
92 歳	12	16	28			
93 歳	9	30	39			
94 歳	8	27	35			
95 歳	3	17	20			
96 歳	4	18	22			
97 歳	1	7	8			
98 歳	0	7	7			
99 歳	2	4	6			
100 歳	2	2	4			
101 歳	0	2	2			
102 歳	1	0	1			
103 歳	0	1	1			
** 合計 **	5,737	6,618	12,355			

校 区 別 年 齢 別 人 口 統 計 表

12 | 本庄小学校

令和 6 . 3 . 末現在 23 ページ

年 齢	男	女	人 口	年 齢	男	女	人 口
0 歳	31	27	58	36 歳	72	62	134
1 歳	40	35	75	37 歳	58	77	135
2 歳	48	38	86	38 歳	76	78	154
3 歳	56	43	99	39 歳	79	81	160
4 歳	51	53	104	40 歳	81	80	161
5 歳	60	46	106	41 歳	91	63	154
6 歳	50	47	97	42 歳	72	78	150
7 歳	62	57	119	43 歳	62	54	116
8 歳	65	52	117	44 歳	89	85	174
9 歳	75	60	135	45 歳	88	88	176
10 歳	55	48	103	46 歳	91	86	177
11 歳	75	51	126	47 歳	80	78	158
12 歳	66	47	113	48 歳	94	75	169
13 歳	61	59	120	49 歳	81	97	178
14 歳	61	64	125	50 歳	78	80	158
15 歳	62	58	120	51 歳	71	85	156
16 歳	55	49	104	52 歳	72	77	149
17 歳	69	54	123	53 歳	79	71	150
18 歳	55	60	115	54 歳	83	85	168
19 歳	91	87	178	55 歳	84	83	167
20 歳	111	90	201	56 歳	90	68	158
21 歳	117	97	214	57 歳	69	68	137
22 歳	106	64	170	58 歳	66	73	139
23 歳	81	81	162	59 歳	65	75	140
24 歳	77	74	151	60 歳	67	65	132
25 歳	65	72	137	61 歳	75	76	151
26 歳	76	78	154	62 歳	67	73	140
27 歳	60	69	129	63 歳	60	75	135
28 歳	61	54	115	64 歳	80	56	136
29 歳	73	61	134	65 歳	80	73	153
30 歳	65	54	119	66 歳	69	72	141
31 歳	75	47	122	67 歳	68	73	141
32 歳	61	56	117	68 歳	69	74	143
33 歳	54	55	109	69 歳	63	75	138
34 歳	87	50	137	70 歳	89	69	158
35 歳	78	65	143	71 歳	63	68	131

校 区 別 年 齢 別 人 口 統 計 表

12 | 本庄小学校

令和 6 . 3 . 末現在 24 ページ

年 齢	男	女	人 口			
72 歳	62	95	157			
73 歳	58	78	136			
74 歳	76	73	149			
75 歳	67	63	130			
76 歳	65	88	153			
77 歳	31	56	87			
78 歳	36	42	78			
79 歳	41	51	92			
80 歳	34	54	88			
81 歳	44	62	106			
82 歳	33	65	98			
83 歳	35	54	89			
84 歳	35	61	96			
85 歳	20	46	66			
86 歳	29	52	81			
87 歳	20	48	68			
88 歳	28	42	70			
89 歳	21	46	67			
90 歳	16	33	49			
91 歳	16	49	65			
92 歳	7	26	33			
93 歳	6	26	32			
94 歳	5	17	22			
95 歳	5	16	21			
96 歳	2	14	16			
97 歳	2	13	15			
98 歳	1	9	10			
99 歳	0	5	5			
100 歳	0	2	2			
101 歳	0	1	1			
102 歳	0	3	3			
103 歳	0	1	1			
104 歳	0	0	0			
105 歳	0	1	1			
<p style="text-align: center;">** 合計 **</p>	5,951	6,090	12,041			

校 区 別 年 齢 別 人 口 統 計 表

13 鍋島小学校

令和 6 . 3 . 末現在 25 ページ

年 齢	男	女	人 口	年 齢	男	女	人 口
0 歳	42	43	85	36 歳	78	79	157
1 歳	53	41	94	37 歳	63	84	147
2 歳	59	52	111	38 歳	98	87	185
3 歳	54	44	98	39 歳	89	90	179
4 歳	60	65	125	40 歳	84	92	176
5 歳	51	51	102	41 歳	79	101	180
6 歳	57	57	114	42 歳	82	89	171
7 歳	57	68	125	43 歳	88	71	159
8 歳	76	53	129	44 歳	98	91	189
9 歳	63	75	138	45 歳	84	88	172
10 歳	69	69	138	46 歳	89	86	175
11 歳	88	65	153	47 歳	84	92	176
12 歳	80	80	160	48 歳	92	103	195
13 歳	69	80	149	49 歳	78	95	173
14 歳	98	61	159	50 歳	110	104	214
15 歳	81	72	153	51 歳	82	103	185
16 歳	68	84	152	52 歳	86	105	191
17 歳	71	54	125	53 歳	92	101	193
18 歳	68	65	133	54 歳	86	100	186
19 歳	58	63	121	55 歳	94	100	194
20 歳	84	76	160	56 歳	67	95	162
21 歳	66	65	131	57 歳	77	81	158
22 歳	88	93	181	58 歳	75	93	168
23 歳	82	84	166	59 歳	84	109	193
24 歳	86	73	159	60 歳	86	97	183
25 歳	77	85	162	61 歳	65	95	160
26 歳	66	64	130	62 歳	81	102	183
27 歳	61	62	123	63 歳	74	73	147
28 歳	66	68	134	64 歳	84	81	165
29 歳	66	67	133	65 歳	71	92	163
30 歳	51	59	110	66 歳	83	78	161
31 歳	67	70	137	67 歳	67	95	162
32 歳	72	72	144	68 歳	77	76	153
33 歳	63	67	130	69 歳	74	78	152
34 歳	58	61	119	70 歳	87	85	172
35 歳	69	69	138	71 歳	72	74	146

校 区 別 年 齢 別 人 口 統 計 表

13 鍋島小学校

令和 6 . 3 . 末現在 26 ページ

年 齢	男	女	人 口		
72 歳	82	81	163		
73 歳	69	67	136		
74 歳	80	78	158		
75 歳	70	66	136		
76 歳	50	65	115		
77 歳	45	40	85		
78 歳	32	44	76		
79 歳	31	44	75		
80 歳	27	36	63		
81 歳	23	29	52		
82 歳	28	49	77		
83 歳	23	34	57		
84 歳	17	21	38		
85 歳	12	29	41		
86 歳	15	33	48		
87 歳	16	30	46		
88 歳	8	30	38		
89 歳	13	34	47		
90 歳	3	26	29		
91 歳	8	28	36		
92 歳	6	28	34		
93 歳	7	22	29		
94 歳	6	21	27		
95 歳	4	10	14		
96 歳	3	12	15		
97 歳	3	8	11		
98 歳	1	7	8		
99 歳	0	2	2		
100 歳	0	2	2		
101 歳	0	2	2		
102 歳	0	1	1		
103 歳	0	0	0		
104 歳	0	1	1		
<p style="text-align: center;">** 合計 **</p>	6,086	6,622	12,708		

校 区 別 年 齢 別 人 口 統 計 表

14 金立小学校

令和 6 . 3 . 末現在 27 ページ

年 齢	男	女	人 口	年 齢	男	女	人 口
0 歳	8	10	18	36 歳	24	25	49
1 歳	10	11	21	37 歳	25	21	46
2 歳	12	12	24	38 歳	23	25	48
3 歳	18	20	38	39 歳	33	21	54
4 歳	21	16	37	40 歳	34	23	57
5 歳	13	20	33	41 歳	24	29	53
6 歳	24	16	40	42 歳	32	22	54
7 歳	15	18	33	43 歳	27	29	56
8 歳	32	20	52	44 歳	33	28	61
9 歳	14	14	28	45 歳	29	28	57
10 歳	20	18	38	46 歳	22	35	57
11 歳	18	16	34	47 歳	32	29	61
12 歳	23	22	45	48 歳	41	29	70
13 歳	24	21	45	49 歳	33	21	54
14 歳	28	23	51	50 歳	30	38	68
15 歳	17	27	44	51 歳	32	27	59
16 歳	26	24	50	52 歳	23	36	59
17 歳	25	15	40	53 歳	34	18	52
18 歳	15	16	31	54 歳	38	17	55
19 歳	20	14	34	55 歳	22	27	49
20 歳	19	20	39	56 歳	22	20	42
21 歳	16	17	33	57 歳	15	19	34
22 歳	28	19	47	58 歳	17	27	44
23 歳	13	15	28	59 歳	29	32	61
24 歳	19	15	34	60 歳	24	36	60
25 歳	18	10	28	61 歳	30	26	56
26 歳	14	17	31	62 歳	30	26	56
27 歳	11	12	23	63 歳	20	32	52
28 歳	14	13	27	64 歳	20	26	46
29 歳	15	12	27	65 歳	25	32	57
30 歳	5	15	20	66 歳	27	26	53
31 歳	20	16	36	67 歳	32	34	66
32 歳	25	22	47	68 歳	28	31	59
33 歳	26	27	53	69 歳	33	39	72
34 歳	25	17	42	70 歳	30	30	60
35 歳	23	16	39	71 歳	39	38	77

校 区 別 年 齢 別 人 口 統 計 表

14 金立小学校

令和 6 . 3 . 末現在 28 ページ

年 齢	男	女	人 口			
72 歳	29	40	69			
73 歳	28	34	62			
74 歳	43	42	85			
75 歳	38	50	88			
76 歳	30	41	71			
77 歳	23	32	55			
78 歳	21	16	37			
79 歳	25	32	57			
80 歳	18	30	48			
81 歳	22	36	58			
82 歳	25	18	43			
83 歳	16	33	49			
84 歳	21	25	46			
85 歳	15	15	30			
86 歳	11	24	35			
87 歳	14	27	41			
88 歳	5	24	29			
89 歳	10	25	35			
90 歳	10	16	26			
91 歳	9	26	35			
92 歳	2	18	20			
93 歳	2	7	9			
94 歳	1	10	11			
95 歳	1	7	8			
96 歳	3	6	9			
97 歳	0	6	6			
98 歳	2	7	9			
99 歳	1	3	4			
100 歳	0	1	1			
101 歳	1	0	1			
102 歳	0	0	0			
103 歳	0	1	1			
** 合計 **	2,112	2,270	4,382			

校 区 別 年 齢 別 人 口 統 計 表

15 久保泉小学校

令和 6 . 3 . 末現在 29 ページ

年 齢		男	女	人 口	年 齢		男	女	人 口
0 歳		5	8	13	36 歳		24	28	52
1 歳		10	4	14	37 歳		28	25	53
2 歳		15	12	27	38 歳		21	18	39
3 歳		6	11	17	39 歳		20	13	33
4 歳		14	10	24	40 歳		13	19	32
5 歳		16	12	28	41 歳		21	23	44
6 歳		13	11	24	42 歳		19	19	38
7 歳		14	15	29	43 歳		19	14	33
8 歳		14	10	24	44 歳		21	21	42
9 歳		16	13	29	45 歳		20	24	44
10 歳		17	15	32	46 歳		29	21	50
11 歳		11	9	20	47 歳		21	16	37
12 歳		20	10	30	48 歳		25	18	43
13 歳		16	16	32	49 歳		25	28	53
14 歳		14	11	25	50 歳		24	22	46
15 歳		17	18	35	51 歳		18	14	32
16 歳		15	12	27	52 歳		20	27	47
17 歳		18	9	27	53 歳		23	20	43
18 歳		12	13	25	54 歳		20	17	37
19 歳		13	17	30	55 歳		20	25	45
20 歳		17	15	32	56 歳		31	21	52
21 歳		10	14	24	57 歳		23	19	42
22 歳		18	23	41	58 歳		22	17	39
23 歳		12	14	26	59 歳		18	14	32
24 歳		12	16	28	60 歳		20	21	41
25 歳		15	12	27	61 歳		31	24	55
26 歳		9	10	19	62 歳		11	25	36
27 歳		10	12	22	63 歳		25	22	47
28 歳		18	12	30	64 歳		31	16	47
29 歳		13	16	29	65 歳		22	28	50
30 歳		9	12	21	66 歳		25	31	56
31 歳		25	9	34	67 歳		20	27	47
32 歳		12	14	26	68 歳		24	26	50
33 歳		13	8	21	69 歳		33	23	56
34 歳		16	13	29	70 歳		29	30	59
35 歳		22	17	39	71 歳		27	32	59

校 区 別 年 齢 別 人 口 統 計 表

15 久保泉小学校

令和 6 . 3 . 末現在 30 ページ

年 齢	男	女	人 口			
72 歳	35	30	65			
73 歳	39	41	80			
74 歳	45	38	83			
75 歳	40	31	71			
76 歳	34	31	65			
77 歳	17	22	39			
78 歳	13	26	39			
79 歳	25	39	64			
80 歳	14	27	41			
81 歳	22	41	63			
82 歳	13	37	50			
83 歳	11	27	38			
84 歳	18	19	37			
85 歳	16	18	34			
86 歳	16	19	35			
87 歳	14	22	36			
88 歳	11	17	28			
89 歳	6	26	32			
90 歳	3	16	19			
91 歳	6	18	24			
92 歳	3	20	23			
93 歳	5	13	18			
94 歳	2	15	17			
95 歳	2	8	10			
96 歳	1	7	8			
97 歳	0	4	4			
98 歳	0	7	7			
99 歳	1	3	4			
100 歳	0	5	5			
101 歳	0	1	1			
102 歳	0	0	0			
103 歳	0	0	0			
104 歳	0	0	0			
105 歳	1	0	1			
合計	1,743	1,869	3,612			

校 区 別 年 齢 別 人 口 統 計 表

16 芙蓉小学校

令和 6 . 3 . 末現在 31 ページ

年 齢		男	女	人 口	年 齢		男	女	人 口
0 歳		9	5	14	36 歳		6	4	10
1 歳		7	7	14	37 歳		8	6	14
2 歳		5	7	12	38 歳		12	6	18
3 歳		7	8	15	39 歳		14	6	20
4 歳		4	7	11	40 歳		11	10	21
5 歳		9	8	17	41 歳		11	18	29
6 歳		10	6	16	42 歳		9	11	20
7 歳		7	5	12	43 歳		10	8	18
8 歳		6	12	18	44 歳		8	5	13
9 歳		6	8	14	45 歳		11	10	21
10 歳		9	5	14	46 歳		12	6	18
11 歳		9	4	13	47 歳		12	6	18
12 歳		8	4	12	48 歳		14	13	27
13 歳		5	6	11	49 歳		9	11	20
14 歳		8	6	14	50 歳		4	12	16
15 歳		6	7	13	51 歳		15	7	22
16 歳		4	3	7	52 歳		13	6	19
17 歳		4	5	9	53 歳		13	8	21
18 歳		4	5	9	54 歳		10	8	18
19 歳		7	10	17	55 歳		13	11	24
20 歳		8	6	14	56 歳		8	14	22
21 歳		6	10	16	57 歳		10	7	17
22 歳		6	3	9	58 歳		8	13	21
23 歳		8	4	12	59 歳		11	18	29
24 歳		11	5	16	60 歳		5	9	14
25 歳		7	10	17	61 歳		11	16	27
26 歳		10	9	19	62 歳		10	11	21
27 歳		9	9	18	63 歳		6	13	19
28 歳		7	10	17	64 歳		10	13	23
29 歳		6	6	12	65 歳		12	18	30
30 歳		8	3	11	66 歳		11	12	23
31 歳		5	1	6	67 歳		12	10	22
32 歳		7	12	19	68 歳		8	11	19
33 歳		8	9	17	69 歳		15	17	32
34 歳		11	17	28	70 歳		13	20	33
35 歳		13	8	21	71 歳		15	14	29

校 区 別 年 齢 別 人 口 統 計 表

16 芙蓉小学校

令和 6 . 3 . 末現在 32 ページ

年 齢	男	女	人 口			
72 歳	11	12	23			
73 歳	11	19	30			
74 歳	10	15	25			
75 歳	15	17	32			
76 歳	14	11	25			
77 歳	10	15	25			
78 歳	7	9	16			
79 歳	7	17	24			
80 歳	9	5	14			
81 歳	7	11	18			
82 歳	8	13	21			
83 歳	5	6	11			
84 歳	3	8	11			
85 歳	4	4	8			
86 歳	5	8	13			
87 歳	4	12	16			
88 歳	4	10	14			
89 歳	4	7	11			
90 歳	1	10	11			
91 歳	3	15	18			
92 歳	1	9	10			
93 歳	3	2	5			
94 歳	1	1	2			
95 歳	0	4	4			
96 歳	1	0	1			
97 歳	0	2	2			
98 歳	0	1	1			
99 歳	0	0	0			
100 歳	0	0	0			
101 歳	0	1	1			
*** 合計 ***	792	882	1,674			

校 区 別 年 齢 別 人 口 統 計 表

17 | 新栄小学校

令和 6 . 3 . 末現在 33 ページ

年 齢	男	女	人 口	年 齢	男	女	人 口
0 歳	20	17	37	36 歳	22	43	65
1 歳	19	26	45	37 歳	28	43	71
2 歳	30	18	48	38 歳	41	38	79
3 歳	25	11	36	39 歳	40	51	91
4 歳	19	19	38	40 歳	51	43	94
5 歳	25	26	51	41 歳	43	43	86
6 歳	37	20	57	42 歳	30	40	70
7 歳	22	29	51	43 歳	42	39	81
8 歳	34	23	57	44 歳	46	42	88
9 歳	38	28	66	45 歳	53	40	93
10 歳	29	18	47	46 歳	37	56	93
11 歳	39	32	71	47 歳	45	54	99
12 歳	35	32	67	48 歳	51	57	108
13 歳	37	34	71	49 歳	36	48	84
14 歳	30	31	61	50 歳	34	44	78
15 歳	28	34	62	51 歳	36	61	97
16 歳	24	33	57	52 歳	53	48	101
17 歳	44	26	70	53 歳	44	38	82
18 歳	29	36	65	54 歳	44	54	98
19 歳	16	20	36	55 歳	32	47	79
20 歳	33	27	60	56 歳	46	58	104
21 歳	29	38	67	57 歳	40	47	87
22 歳	23	36	59	58 歳	31	36	67
23 歳	26	24	50	59 歳	38	53	91
24 歳	37	26	63	60 歳	50	63	113
25 歳	32	31	63	61 歳	33	53	86
26 歳	35	25	60	62 歳	44	51	95
27 歳	25	20	45	63 歳	35	57	92
28 歳	35	31	66	64 歳	47	48	95
29 歳	34	30	64	65 歳	46	62	108
30 歳	26	28	54	66 歳	37	52	89
31 歳	38	29	67	67 歳	49	59	108
32 歳	40	34	74	68 歳	55	67	122
33 歳	37	18	55	69 歳	48	61	109
34 歳	30	34	64	70 歳	51	51	102
35 歳	35	39	74	71 歳	58	61	119

校 区 別 年 齢 別 人 口 統 計 表

17 新栄小学校

令和 6 . 3 . 末現在 34 ページ

年 齢	男	女	人 口			
72 歳	58	61	119			
73 歳	51	75	126			
74 歳	54	63	117			
75 歳	49	63	112			
76 歳	51	56	107			
77 歳	33	55	88			
78 歳	19	21	40			
79 歳	26	32	58			
80 歳	27	35	62			
81 歳	19	38	57			
82 歳	28	51	79			
83 歳	15	26	41			
84 歳	17	24	41			
85 歳	12	36	48			
86 歳	16	33	49			
87 歳	9	21	30			
88 歳	18	21	39			
89 歳	11	21	32			
90 歳	15	18	33			
91 歳	8	18	26			
92 歳	5	17	22			
93 歳	4	7	11			
94 歳	3	13	16			
95 歳	1	7	8			
96 歳	2	5	7			
97 歳	1	3	4			
98 歳	2	2	4			
99 歳	0	5	5			
100 歳	1	2	3			
101 歳	0	0	0			
102 歳	1	0	1			
*** 合計 ***	3,167	3,620	6,787			

校 区 別 年 齢 別 人 口 統 計 表

18 若楠小学校

令和 6 . 3 . 末現在 35 ページ

年 齢		男	女	人 口	年 齢		男	女	人 口
0 歳		24	18	42	36 歳		53	32	85
1 歳		23	27	50	37 歳		39	51	90
2 歳		40	28	68	38 歳		51	35	86
3 歳		33	27	60	39 歳		53	61	114
4 歳		34	34	68	40 歳		49	60	109
5 歳		29	36	65	41 歳		42	55	97
6 歳		41	37	78	42 歳		42	39	81
7 歳		29	30	59	43 歳		35	60	95
8 歳		26	45	71	44 歳		44	45	89
9 歳		38	31	69	45 歳		51	50	101
10 歳		33	27	60	46 歳		56	55	111
11 歳		43	30	73	47 歳		58	59	117
12 歳		48	32	80	48 歳		56	71	127
13 歳		43	26	69	49 歳		59	57	116
14 歳		38	36	74	50 歳		51	77	128
15 歳		46	40	86	51 歳		65	79	144
16 歳		29	33	62	52 歳		60	63	123
17 歳		40	44	84	53 歳		41	66	107
18 歳		50	43	93	54 歳		63	69	132
19 歳		25	41	66	55 歳		51	65	116
20 歳		33	36	69	56 歳		63	79	142
21 歳		38	56	94	57 歳		41	45	86
22 歳		37	46	83	58 歳		54	70	124
23 歳		51	51	102	59 歳		57	57	114
24 歳		40	37	77	60 歳		54	56	110
25 歳		41	33	74	61 歳		57	47	104
26 歳		35	38	73	62 歳		44	49	93
27 歳		32	38	70	63 歳		46	63	109
28 歳		35	44	79	64 歳		38	51	89
29 歳		21	36	57	65 歳		41	44	85
30 歳		37	32	69	66 歳		38	41	79
31 歳		47	36	83	67 歳		59	67	126
32 歳		39	37	76	68 歳		46	37	83
33 歳		27	48	75	69 歳		40	43	83
34 歳		45	46	91	70 歳		43	51	94
35 歳		33	42	75	71 歳		49	61	110

校 区 別 年 齢 別 人 口 統 計 表

18 若楠小学校

令和 6 . 3 . 末現在 36 ページ

年 齢	男	女	人 口		
72 歳	53	62	115		
73 歳	50	67	117		
74 歳	50	65	115		
75 歳	42	77	119		
76 歳	52	70	122		
77 歳	36	39	75		
78 歳	28	34	62		
79 歳	38	44	82		
80 歳	24	42	66		
81 歳	28	49	77		
82 歳	28	54	82		
83 歳	24	46	70		
84 歳	19	31	50		
85 歳	15	21	36		
86 歳	20	32	52		
87 歳	13	30	43		
88 歳	9	32	41		
89 歳	14	16	30		
90 歳	8	27	35		
91 歳	13	14	27		
92 歳	9	12	21		
93 歳	5	15	20		
94 歳	4	15	19		
95 歳	2	9	11		
96 歳	5	12	17		
97 歳	0	4	4		
98 歳	0	2	2		
99 歳	0	1	1		
100 歳	0	0	0		
101 歳	0	0	0		
102 歳	0	0	0		
103 歳	0	0	0		
104 歳	0	2	2		
*** 合計 ***	3,681	4,255	7,936		

校 区 別 年 齢 別 人 口 統 計 表

19 開成小学校

令和 6 . 3 . 末現在 37 ページ

年 齢		男	女	人 口	年 齢		男	女	人 口
0 歳		24	14	38	36 歳		38	40	78
1 歳		26	20	46	37 歳		53	43	96
2 歳		25	25	50	38 歳		51	61	112
3 歳		38	30	68	39 歳		45	51	96
4 歳		32	31	63	40 歳		57	56	113
5 歳		41	41	82	41 歳		64	55	119
6 歳		42	31	73	42 歳		56	59	115
7 歳		41	38	79	43 歳		58	62	120
8 歳		51	24	75	44 歳		61	69	130
9 歳		57	48	105	45 歳		64	51	115
10 歳		41	25	66	46 歳		56	54	110
11 歳		47	34	81	47 歳		49	76	125
12 歳		53	41	94	48 歳		59	63	122
13 歳		40	40	80	49 歳		70	71	141
14 歳		47	53	100	50 歳		48	66	114
15 歳		52	40	92	51 歳		56	77	133
16 歳		49	43	92	52 歳		70	81	151
17 歳		46	40	86	53 歳		43	50	93
18 歳		42	38	80	54 歳		50	68	118
19 歳		51	58	109	55 歳		58	63	121
20 歳		42	35	77	56 歳		51	57	108
21 歳		41	46	87	57 歳		48	62	110
22 歳		38	31	69	58 歳		55	62	117
23 歳		45	35	80	59 歳		52	51	103
24 歳		38	41	79	60 歳		41	59	100
25 歳		28	27	55	61 歳		62	57	119
26 歳		37	33	70	62 歳		40	73	113
27 歳		24	34	58	63 歳		55	44	99
28 歳		28	27	55	64 歳		51	64	115
29 歳		31	38	69	65 歳		43	71	114
30 歳		31	32	63	66 歳		39	54	93
31 歳		36	19	55	67 歳		53	58	111
32 歳		39	40	79	68 歳		60	69	129
33 歳		28	34	62	69 歳		55	73	128
34 歳		36	47	83	70 歳		52	77	129
35 歳		29	42	71	71 歳		55	59	114

校 区 別 年 齢 別 人 口 統 計 表

19 開成小学校

令和 6 . 3 . 末現在 38 ページ

年 齢	男	女	人 口			
72 歳	54	85	139			
73 歳	76	93	169			
74 歳	79	110	189			
75 歳	77	93	170			
76 歳	52	89	141			
77 歳	49	81	130			
78 歳	47	43	90			
79 歳	50	62	112			
80 歳	47	58	105			
81 歳	39	56	95			
82 歳	38	59	97			
83 歳	35	45	80			
84 歳	33	53	86			
85 歳	36	42	78			
86 歳	18	42	60			
87 歳	25	33	58			
88 歳	24	32	56			
89 歳	20	23	43			
90 歳	13	29	42			
91 歳	7	17	24			
92 歳	5	26	31			
93 歳	2	17	19			
94 歳	3	11	14			
95 歳	3	9	12			
96 歳	5	4	9			
97 歳	0	3	3			
98 歳	1	8	9			
99 歳	0	4	4			
100 歳	0	1	1			
101 歳	0	0	0			
102 歳	0	1	1			
*** 合計 ***	4,152	4,710	8,862			

校 区 別 年 齢 別 人 口 統 計 表

20 諸富北小学校

令和 6 . 3 . 末現在 39 ページ

年 齢	男	女	人 口	年 齢	男	女	人 口
0 歳	11	13	24	36 歳	24	21	45
1 歳	22	13	35	37 歳	27	31	58
2 歳	15	20	35	38 歳	27	27	54
3 歳	17	13	30	39 歳	31	30	61
4 歳	17	8	25	40 歳	24	29	53
5 歳	13	15	28	41 歳	30	32	62
6 歳	27	20	47	42 歳	25	34	59
7 歳	19	16	35	43 歳	26	35	61
8 歳	20	19	39	44 歳	29	26	55
9 歳	27	26	53	45 歳	36	35	71
10 歳	18	20	38	46 歳	30	24	54
11 歳	21	17	38	47 歳	36	32	68
12 歳	22	23	45	48 歳	27	26	53
13 歳	27	13	40	49 歳	30	41	71
14 歳	20	18	38	50 歳	27	31	58
15 歳	17	19	36	51 歳	36	34	70
16 歳	21	26	47	52 歳	29	35	64
17 歳	34	24	58	53 歳	38	37	75
18 歳	26	13	39	54 歳	38	34	72
19 歳	24	20	44	55 歳	30	38	68
20 歳	31	20	51	56 歳	43	32	75
21 歳	21	28	49	57 歳	37	54	91
22 歳	19	21	40	58 歳	38	36	74
23 歳	20	21	41	59 歳	31	32	63
24 歳	20	21	41	60 歳	33	36	69
25 歳	22	18	40	61 歳	38	29	67
26 歳	26	23	49	62 歳	26	30	56
27 歳	24	23	47	63 歳	28	43	71
28 歳	15	14	29	64 歳	27	39	66
29 歳	20	22	42	65 歳	38	39	77
30 歳	16	26	42	66 歳	19	42	61
31 歳	29	24	53	67 歳	35	35	70
32 歳	17	22	39	68 歳	47	25	72
33 歳	23	11	34	69 歳	36	50	86
34 歳	20	16	36	70 歳	40	45	85
35 歳	21	18	39	71 歳	38	42	80

校 区 別 年 齢 別 人 口 統 計 表

20 諸富北小学校

令和 6 . 3 . 末現在 40 ページ

年 齢	男	女	人 口			
72 歳	31	33	64			
73 歳	45	44	89			
74 歳	52	54	106			
75 歳	50	41	91			
76 歳	35	42	77			
77 歳	35	59	94			
78 歳	12	25	37			
79 歳	22	35	57			
80 歳	35	35	70			
81 歳	21	47	68			
82 歳	40	55	95			
83 歳	26	37	63			
84 歳	28	28	56			
85 歳	22	36	58			
86 歳	28	26	54			
87 歳	20	35	55			
88 歳	13	25	38			
89 歳	13	30	43			
90 歳	7	14	21			
91 歳	12	19	31			
92 歳	10	20	30			
93 歳	5	15	20			
94 歳	6	11	17			
95 歳	1	15	16			
96 歳	1	3	4			
97 歳	3	2	5			
98 歳	0	6	6			
99 歳	0	5	5			
100 歳	0	1	1			
101 歳	1	0	1			
102 歳	0	1	1			
103 歳	0	0	0			
104 歳	0	1	1			
** 合計 **	2,490	2,725	5,215			

校 区 別 年 齢 別 人 口 統 計 表

21 諸富南小学校

令和 6 . 3 . 末現在 41 ページ

年 齢	男	女	人 口	年 齢	男	女	人 口
0 歳	18	10	28	36 歳	27	22	49
1 歳	13	11	24	37 歳	22	29	51
2 歳	11	13	24	38 歳	24	29	53
3 歳	27	7	34	39 歳	20	26	46
4 歳	12	15	27	40 歳	23	17	40
5 歳	21	13	34	41 歳	25	15	40
6 歳	23	13	36	42 歳	23	26	49
7 歳	23	19	42	43 歳	18	20	38
8 歳	20	20	40	44 歳	26	20	46
9 歳	20	21	41	45 歳	20	29	49
10 歳	20	25	45	46 歳	17	19	36
11 歳	17	15	32	47 歳	34	25	59
12 歳	15	17	32	48 歳	31	27	58
13 歳	24	22	46	49 歳	34	43	77
14 歳	22	24	46	50 歳	35	29	64
15 歳	35	23	58	51 歳	33	24	57
16 歳	18	21	39	52 歳	23	37	60
17 歳	21	17	38	53 歳	42	30	72
18 歳	14	16	30	54 歳	22	35	57
19 歳	20	20	40	55 歳	38	47	85
20 歳	21	20	41	56 歳	33	39	72
21 歳	19	17	36	57 歳	31	33	64
22 歳	16	16	32	58 歳	30	23	53
23 歳	20	11	31	59 歳	25	30	55
24 歳	18	23	41	60 歳	31	29	60
25 歳	21	20	41	61 歳	24	34	58
26 歳	17	23	40	62 歳	25	37	62
27 歳	30	24	54	63 歳	34	28	62
28 歳	14	15	29	64 歳	27	24	51
29 歳	21	20	41	65 歳	38	30	68
30 歳	21	17	38	66 歳	25	36	61
31 歳	24	17	41	67 歳	27	30	57
32 歳	16	25	41	68 歳	39	30	69
33 歳	16	15	31	69 歳	24	35	59
34 歳	23	32	55	70 歳	30	34	64
35 歳	22	20	42	71 歳	36	33	69

校 区 別 年 齢 別 人 口 統 計 表

21 諸富南小学校

令和 6 . 3 . 末現在 42 ページ

年 齢	男	女	人 口			
72 歳	44	41	85			
73 歳	34	33	67			
74 歳	37	41	78			
75 歳	30	38	68			
76 歳	38	45	83			
77 歳	23	42	65			
78 歳	19	26	45			
79 歳	15	33	48			
80 歳	23	37	60			
81 歳	31	34	65			
82 歳	23	34	57			
83 歳	23	29	52			
84 歳	17	30	47			
85 歳	11	25	36			
86 歳	23	25	48			
87 歳	11	14	25			
88 歳	11	21	32			
89 歳	7	18	25			
90 歳	4	15	19			
91 歳	8	21	29			
92 歳	4	22	26			
93 歳	5	15	20			
94 歳	3	11	14			
95 歳	3	6	9			
96 歳	2	7	9			
97 歳	2	3	5			
98 歳	1	2	3			
99 歳	0	1	1			
100 歳	0	0	0			
101 歳	1	0	1			
102 歳	0	0	0			
103 歳	0	0	0			
104 歳	0	0	0			
105 歳	1	0	1			
** 合計 **	2,183	2,380	4,563			

校 区 別 年 齢 別 人 口 統 計 表

22 春日小学校

令和 6 . 3 . 末現在 43 ページ

年 齢	男	女	人 口	年 齢	男	女	人 口
0 歳	43	35	78	36 歳	50	59	109
1 歳	35	44	79	37 歳	55	65	120
2 歳	47	30	77	38 歳	52	65	117
3 歳	46	39	85	39 歳	52	49	101
4 歳	49	39	88	40 歳	40	47	87
5 歳	46	51	97	41 歳	54	53	107
6 歳	55	39	94	42 歳	57	50	107
7 歳	45	42	87	43 歳	57	77	134
8 歳	39	46	85	44 歳	60	72	132
9 歳	51	49	100	45 歳	57	73	130
10 歳	39	37	76	46 歳	59	57	116
11 歳	57	53	110	47 歳	54	53	107
12 歳	41	35	76	48 歳	59	67	126
13 歳	50	37	87	49 歳	65	59	124
14 歳	51	34	85	50 歳	63	70	133
15 歳	51	45	96	51 歳	62	63	125
16 歳	48	54	102	52 歳	57	63	120
17 歳	40	42	82	53 歳	60	43	103
18 歳	36	44	80	54 歳	50	58	108
19 歳	49	51	100	55 歳	48	58	106
20 歳	37	33	70	56 歳	44	48	92
21 歳	34	45	79	57 歳	52	53	105
22 歳	38	48	86	58 歳	31	44	75
23 歳	41	48	89	59 歳	51	52	103
24 歳	49	44	93	60 歳	35	46	81
25 歳	36	44	80	61 歳	50	51	101
26 歳	39	50	89	62 歳	35	50	85
27 歳	46	38	84	63 歳	44	42	86
28 歳	47	47	94	64 歳	38	51	89
29 歳	45	61	106	65 歳	50	64	114
30 歳	52	51	103	66 歳	46	40	86
31 歳	46	48	94	67 歳	50	65	115
32 歳	45	48	93	68 歳	63	69	132
33 歳	44	44	88	69 歳	46	76	122
34 歳	48	48	96	70 歳	50	56	106
35 歳	33	55	88	71 歳	39	65	104

校 区 別 年 齢 別 人 口 統 計 表

22 春日小学校

令和 6 . 3 . 末現在 44 ページ

年 齢	男	女	人 口	年 齢	男	女	人 口
72 歳	65	75	140	**合計**	4,091	4,617	8,708
73 歳	64	72	136				
74 歳	59	70	129				
75 歳	58	65	123				
76 歳	53	68	121				
77 歳	43	55	98				
78 歳	26	29	55				
79 歳	32	43	75				
80 歳	25	40	65				
81 歳	37	43	80				
82 歳	36	49	85				
83 歳	29	46	75				
84 歳	23	27	50				
85 歳	19	30	49				
86 歳	24	34	58				
87 歳	18	21	39				
88 歳	13	24	37				
89 歳	7	28	35				
90 歳	15	18	33				
91 歳	4	22	26				
92 歳	3	18	21				
93 歳	3	14	17				
94 歳	0	7	7				
95 歳	1	16	17				
96 歳	0	12	12				
97 歳	0	6	6				
98 歳	0	4	4				
99 歳	1	1	2				
100 歳	0	4	4				
101 歳	0	0	0				
102 歳	0	1	1				
103 歳	0	2	2				
104 歳	0	0	0				
105 歳	0	1	1				
106 歳	0	1	1				

校 区 別 年 齢 別 人 口 統 計 表

23 川上小学校

令和 6 . 3 . 末現在 45 ページ

年 齢	男	女	人 口	年 齢	男	女	人 口
0 歳	26	18	44	36 歳	33	18	51
1 歳	16	18	34	37 歳	34	40	74
2 歳	29	26	55	38 歳	39	31	70
3 歳	23	25	48	39 歳	33	35	68
4 歳	23	23	46	40 歳	35	28	63
5 歳	31	24	55	41 歳	35	44	79
6 歳	31	26	57	42 歳	29	26	55
7 歳	32	24	56	43 歳	26	23	49
8 歳	31	34	65	44 歳	38	34	72
9 歳	31	34	65	45 歳	23	25	48
10 歳	28	22	50	46 歳	33	25	58
11 歳	23	31	54	47 歳	33	41	74
12 歳	31	18	49	48 歳	47	39	86
13 歳	32	24	56	49 歳	40	32	72
14 歳	18	32	50	50 歳	35	46	81
15 歳	33	28	61	51 歳	33	32	65
16 歳	27	20	47	52 歳	39	34	73
17 歳	26	26	52	53 歳	36	30	66
18 歳	30	30	60	54 歳	27	32	59
19 歳	16	27	43	55 歳	31	42	73
20 歳	23	28	51	56 歳	33	45	78
21 歳	21	22	43	57 歳	26	29	55
22 歳	23	23	46	58 歳	31	34	65
23 歳	28	19	47	59 歳	28	38	66
24 歳	17	24	41	60 歳	46	39	85
25 歳	16	22	38	61 歳	39	33	72
26 歳	21	22	43	62 歳	39	45	84
27 歳	24	21	45	63 歳	35	47	82
28 歳	18	22	40	64 歳	43	37	80
29 歳	25	26	51	65 歳	47	54	101
30 歳	24	21	45	66 歳	46	36	82
31 歳	34	23	57	67 歳	38	48	86
32 歳	21	24	45	68 歳	35	45	80
33 歳	38	33	71	69 歳	36	42	78
34 歳	38	32	70	70 歳	47	45	92
35 歳	38	29	67	71 歳	40	32	72

校 区 別 年 齢 別 人 口 統 計 表

23 川上小学校

令和 6 . 3 . 末現在 46 ページ

年 齢	男	女	人 口			
72 歳	45	41	86			
73 歳	40	48	88			
74 歳	40	44	84			
75 歳	38	45	83			
76 歳	44	48	92			
77 歳	32	44	76			
78 歳	18	33	51			
79 歳	27	32	59			
80 歳	28	27	55			
81 歳	22	33	55			
82 歳	23	41	64			
83 歳	30	35	65			
84 歳	19	34	53			
85 歳	13	27	40			
86 歳	15	29	44			
87 歳	12	27	39			
88 歳	15	27	42			
89 歳	18	31	49			
90 歳	13	26	39			
91 歳	7	26	33			
92 歳	7	21	28			
93 歳	7	7	14			
94 歳	5	13	18			
95 歳	4	14	18			
96 歳	0	9	9			
97 歳	4	7	11			
98 歳	0	3	3			
99 歳	0	4	4			
100 歳	1	2	3			
101 歳	0	4	4			
102 歳	0	0	0			
103 歳	0	1	1			
<p style="text-align: center;">** 合計 **</p>	2,761	2,990	5,751			

校 区 別 年 齢 別 人 口 統 計 表

24 松梅小学校

令和 6 . 3 . 末現在 47 ページ

年 齢		男	女	人 口	年 齢		男	女	人 口
0 歳		0	0	0	36 歳		0	0	0
1 歳		3	1	4	37 歳		6	5	11
2 歳		2	1	3	38 歳		2	3	5
3 歳		0	0	0	39 歳		1	3	4
4 歳		1	5	6	40 歳		5	4	9
5 歳		3	2	5	41 歳		4	3	7
6 歳		1	3	4	42 歳		6	7	13
7 歳		1	3	4	43 歳		2	7	9
8 歳		3	2	5	44 歳		6	3	9
9 歳		1	6	7	45 歳		5	5	10
10 歳		2	5	7	46 歳		6	8	14
11 歳		3	3	6	47 歳		4	5	9
12 歳		6	1	7	48 歳		6	5	11
13 歳		5	1	6	49 歳		4	1	5
14 歳		4	8	12	50 歳		6	5	11
15 歳		8	3	11	51 歳		10	8	18
16 歳		1	4	5	52 歳		5	5	10
17 歳		3	6	9	53 歳		5	4	9
18 歳		5	4	9	54 歳		4	2	6
19 歳		2	3	5	55 歳		7	5	12
20 歳		2	2	4	56 歳		3	5	8
21 歳		2	3	5	57 歳		0	8	8
22 歳		2	1	3	58 歳		6	5	11
23 歳		2	3	5	59 歳		1	6	7
24 歳		2	1	3	60 歳		6	7	13
25 歳		3	1	4	61 歳		9	8	17
26 歳		2	1	3	62 歳		4	3	7
27 歳		1	4	5	63 歳		9	4	13
28 歳		0	2	2	64 歳		7	6	13
29 歳		2	1	3	65 歳		12	9	21
30 歳		1	2	3	66 歳		12	8	20
31 歳		5	2	7	67 歳		10	5	15
32 歳		1	2	3	68 歳		4	11	15
33 歳		2	0	2	69 歳		11	6	17
34 歳		1	0	1	70 歳		6	8	14
35 歳		0	2	2	71 歳		8	6	14

校 区 別 年 齢 別 人 口 統 計 表

24 松梅小学校

令和 6 . 3 . 末現在 48 ページ

年 齢	男	女	人 口			
72 歳	8	6	14			
73 歳	13	10	23			
74 歳	13	11	24			
75 歳	14	20	34			
76 歳	5	10	15			
77 歳	6	7	13			
78 歳	4	5	9			
79 歳	4	11	15			
80 歳	6	5	11			
81 歳	5	8	13			
82 歳	3	5	8			
83 歳	7	5	12			
84 歳	4	4	8			
85 歳	3	4	7			
86 歳	6	4	10			
87 歳	5	4	9			
88 歳	2	2	4			
89 歳	2	6	8			
90 歳	1	4	5			
91 歳	1	5	6			
92 歳	2	2	4			
93 歳	1	3	4			
94 歳	0	2	2			
95 歳	0	0	0			
96 歳	0	0	0			
97 歳	1	2	3			
98 歳	0	2	2			
99 歳	0	1	1			
100 歳	0	1	1			
101 歳	0	2	2			
102 歳	0	0	0			
103 歳	0	1	1			
** 合計 **	400	433	833			

校 区 別 年 齢 別 人 口 統 計 表

25 春日北小学校

令和 6 . 3 . 末現在 49 ページ

年 齢	男	女	人 口	年 齢	男	女	人 口
0 歳	43	31	74	36 歳	42	61	103
1 歳	26	36	62	37 歳	46	55	101
2 歳	33	42	75	38 歳	54	50	104
3 歳	44	38	82	39 歳	53	57	110
4 歳	46	54	100	40 歳	67	56	123
5 歳	45	37	82	41 歳	61	66	127
6 歳	49	46	95	42 歳	68	60	128
7 歳	54	40	94	43 歳	71	62	133
8 歳	50	47	97	44 歳	54	59	113
9 歳	57	55	112	45 歳	53	66	119
10 歳	43	43	86	46 歳	53	51	104
11 歳	56	58	114	47 歳	64	46	110
12 歳	50	41	91	48 歳	68	42	110
13 歳	46	51	97	49 歳	46	62	108
14 歳	47	45	92	50 歳	60	55	115
15 歳	49	52	101	51 歳	59	52	111
16 歳	45	34	79	52 歳	51	50	101
17 歳	51	45	96	53 歳	49	41	90
18 歳	45	28	73	54 歳	40	58	98
19 歳	31	32	63	55 歳	46	35	81
20 歳	24	34	58	56 歳	37	41	78
21 歳	32	28	60	57 歳	40	36	76
22 歳	44	35	79	58 歳	39	46	85
23 歳	32	36	68	59 歳	37	43	80
24 歳	29	29	58	60 歳	26	46	72
25 歳	28	35	63	61 歳	40	56	96
26 歳	37	40	77	62 歳	44	46	90
27 歳	33	40	73	63 歳	50	51	101
28 歳	34	39	73	64 歳	32	42	74
29 歳	35	39	74	65 歳	51	59	110
30 歳	39	36	75	66 歳	37	50	87
31 歳	44	39	83	67 歳	44	67	111
32 歳	43	43	86	68 歳	53	60	113
33 歳	39	44	83	69 歳	45	54	99
34 歳	43	48	91	70 歳	53	50	103
35 歳	59	50	109	71 歳	41	55	96

校 区 別 年 齢 別 人 口 統 計 表

25 春日北小学校

令和 6 . 3 . 末現在 50 ページ

年 齢	男	女	人 口			
72 歳	62	69	131			
73 歳	46	59	105			
74 歳	56	58	114			
75 歳	52	61	113			
76 歳	45	45	90			
77 歳	33	43	76			
78 歳	24	34	58			
79 歳	34	49	83			
80 歳	19	50	69			
81 歳	31	28	59			
82 歳	18	36	54			
83 歳	22	35	57			
84 歳	17	33	50			
85 歳	17	21	38			
86 歳	9	38	47			
87 歳	6	18	24			
88 歳	17	20	37			
89 歳	6	21	27			
90 歳	7	16	23			
91 歳	4	26	30			
92 歳	6	10	16			
93 歳	6	16	22			
94 歳	3	18	21			
95 歳	1	10	11			
96 歳	1	8	9			
97 歳	0	6	6			
98 歳	1	5	6			
99 歳	1	5	6			
100 歳	0	1	1			
101 歳	1	1	2			
102 歳	1	1	2			
103 歳	0	0	0			
104 歳	0	0	0			
105 歳	0	1	1			
<p style="text-align: center;">** 合計 **</p>	3,825	4,198	8,023			

校 区 別 年 齢 別 人 口 統 計 表

27 富士小学校

令和 6 . 3 . 末現在 51 ページ

年 齢		男	女	人 口	年 齢		男	女	人 口
0 歳		3	4	7	36 歳		7	10	17
1 歳		4	3	7	37 歳		12	10	22
2 歳		4	4	8	38 歳		15	15	30
3 歳		4	4	8	39 歳		8	6	14
4 歳		5	2	7	40 歳		15	10	25
5 歳		4	2	6	41 歳		11	7	18
6 歳		6	7	13	42 歳		6	9	15
7 歳		7	5	12	43 歳		16	11	27
8 歳		8	4	12	44 歳		16	14	30
9 歳		7	7	14	45 歳		9	9	18
10 歳		10	4	14	46 歳		11	10	21
11 歳		6	8	14	47 歳		11	8	19
12 歳		8	7	15	48 歳		12	12	24
13 歳		7	5	12	49 歳		12	15	27
14 歳		3	10	13	50 歳		11	10	21
15 歳		9	4	13	51 歳		17	9	26
16 歳		5	10	15	52 歳		14	10	24
17 歳		7	11	18	53 歳		14	9	23
18 歳		10	6	16	54 歳		10	9	19
19 歳		5	5	10	55 歳		11	14	25
20 歳		6	7	13	56 歳		10	15	25
21 歳		7	10	17	57 歳		13	9	22
22 歳		8	4	12	58 歳		11	12	23
23 歳		4	8	12	59 歳		10	16	26
24 歳		5	9	14	60 歳		10	13	23
25 歳		6	5	11	61 歳		21	18	39
26 歳		5	5	10	62 歳		18	17	35
27 歳		5	5	10	63 歳		13	19	32
28 歳		11	4	15	64 歳		23	18	41
29 歳		7	4	11	65 歳		19	29	48
30 歳		4	5	9	66 歳		22	18	40
31 歳		5	3	8	67 歳		21	21	42
32 歳		10	4	14	68 歳		16	20	36
33 歳		2	5	7	69 歳		23	22	45
34 歳		3	10	13	70 歳		16	18	34
35 歳		9	6	15	71 歳		25	27	52

校 区 別 年 齢 別 人 口 統 計 表

27 富士小学校

令和 6 . 3 . 末現在 52 ページ

年 齢	男	女	人 口			
72 歳	21	29	50			
73 歳	32	18	50			
74 歳	26	26	52			
75 歳	20	23	43			
76 歳	25	16	41			
77 歳	17	22	39			
78 歳	8	11	19			
79 歳	9	11	20			
80 歳	16	16	32			
81 歳	8	10	18			
82 歳	11	19	30			
83 歳	7	21	28			
84 歳	7	21	28			
85 歳	5	9	14			
86 歳	8	17	25			
87 歳	11	7	18			
88 歳	9	15	24			
89 歳	8	13	21			
90 歳	5	16	21			
91 歳	2	18	20			
92 歳	6	11	17			
93 歳	1	10	11			
94 歳	3	7	10			
95 歳	3	8	11			
96 歳	4	3	7			
97 歳	1	3	4			
98 歳	0	1	1			
99 歳	0	2	2			
100 歳	0	0	0			
101 歳	0	2	2			
102 歳	0	0	0			
103 歳	0	0	0			
104 歳	0	0	0			
105 歳	0	1	1			
<p style="text-align: center;">** 合計 **</p>	1,001	1,091	2,092			

校 区 別 年 齢 別 人 口 統 計 表

28 | 北山小学校

令和 6 . 3 . 末現在 53 ページ

年 齢		男	女	人 口	年 齢		男	女	人 口
0 歳		0	2	2	36 歳		1	3	4
1 歳		0	1	1	37 歳		2	2	4
2 歳		1	3	4	38 歳		4	3	7
3 歳		1	0	1	39 歳		6	4	10
4 歳		1	2	3	40 歳		4	5	9
5 歳		2	2	4	41 歳		9	6	15
6 歳		1	2	3	42 歳		1	3	4
7 歳		5	4	9	43 歳		7	2	9
8 歳		5	4	9	44 歳		8	4	12
9 歳		3	2	5	45 歳		2	1	3
10 歳		6	6	12	46 歳		6	5	11
11 歳		3	2	5	47 歳		5	3	8
12 歳		7	3	10	48 歳		2	1	3
13 歳		2	1	3	49 歳		1	3	4
14 歳		0	2	2	50 歳		4	0	4
15 歳		2	1	3	51 歳		3	3	6
16 歳		2	2	4	52 歳		2	6	8
17 歳		5	1	6	53 歳		3	2	5
18 歳		3	2	5	54 歳		4	3	7
19 歳		2	4	6	55 歳		1	3	4
20 歳		2	5	7	56 歳		4	2	6
21 歳		5	0	5	57 歳		4	2	6
22 歳		3	2	5	58 歳		4	4	8
23 歳		3	1	4	59 歳		2	2	4
24 歳		1	1	2	60 歳		7	4	11
25 歳		1	0	1	61 歳		3	4	7
26 歳		2	0	2	62 歳		4	4	8
27 歳		3	1	4	63 歳		8	9	17
28 歳		1	0	1	64 歳		7	12	19
29 歳		2	2	4	65 歳		4	2	6
30 歳		5	0	5	66 歳		9	10	19
31 歳		2	1	3	67 歳		7	9	16
32 歳		2	2	4	68 歳		9	7	16
33 歳		3	3	6	69 歳		8	10	18
34 歳		3	4	7	70 歳		8	4	12
35 歳		1	1	2	71 歳		9	9	18

校 区 別 年 齢 別 人 口 統 計 表

28 北山小学校

令和 6 . 3 . 末現在 54 ページ

年 齢	男	女	人 口			
72 歳	6	9	15			
73 歳	11	9	20			
74 歳	6	11	17			
75 歳	8	6	14			
76 歳	12	6	18			
77 歳	4	3	7			
78 歳	5	4	9			
79 歳	6	7	13			
80 歳	5	6	11			
81 歳	3	5	8			
82 歳	6	4	10			
83 歳	4	6	10			
84 歳	4	3	7			
85 歳	2	9	11			
86 歳	5	5	10			
87 歳	1	10	11			
88 歳	3	9	12			
89 歳	5	7	12			
90 歳	3	7	10			
91 歳	2	6	8			
92 歳	5	2	7			
93 歳	0	5	5			
94 歳	1	3	4			
95 歳	0	5	5			
96 歳	1	6	7			
97 歳	2	1	3			
98 歳	0	4	4			
99 歳	0	1	1			
100 歳	0	1	1			
** 合計 **	372	385	757			

校 区 別 年 齢 別 人 口 統 計 表

29 北山東部小学校

令和 6 . 3 . 末現在 55 ページ

年 齢		男	女	人 口	年 齢		男	女	人 口
0 歳		0	1	1	36 歳		1	3	4
1 歳		0	1	1	37 歳		2	0	2
2 歳		1	1	2	38 歳		4	3	7
3 歳		1	0	1	39 歳		3	2	5
4 歳		0	1	1	40 歳		3	4	7
5 歳		1	7	8	41 歳		3	2	5
6 歳		1	2	3	42 歳		1	3	4
7 歳		0	2	2	43 歳		2	0	2
8 歳		2	1	3	44 歳		1	1	2
9 歳		1	2	3	45 歳		2	0	2
10 歳		2	1	3	46 歳		3	1	4
11 歳		2	3	5	47 歳		2	1	3
12 歳		1	0	1	48 歳		1	2	3
13 歳		2	1	3	49 歳		2	2	4
14 歳		3	2	5	50 歳		1	4	5
15 歳		1	2	3	51 歳		0	3	3
16 歳		1	1	2	52 歳		1	1	2
17 歳		0	1	1	53 歳		4	1	5
18 歳		0	2	2	54 歳		1	3	4
19 歳		2	1	3	55 歳		3	3	6
20 歳		2	2	4	56 歳		2	2	4
21 歳		1	2	3	57 歳		0	1	1
22 歳		1	1	2	58 歳		1	0	1
23 歳		0	1	1	59 歳		1	4	5
24 歳		0	0	0	60 歳		0	2	2
25 歳		1	1	2	61 歳		3	6	9
26 歳		0	0	0	62 歳		4	2	6
27 歳		0	0	0	63 歳		4	1	5
28 歳		0	0	0	64 歳		5	1	6
29 歳		2	1	3	65 歳		1	2	3
30 歳		2	3	5	66 歳		3	4	7
31 歳		0	1	1	67 歳		4	2	6
32 歳		1	0	1	68 歳		3	3	6
33 歳		0	1	1	69 歳		6	4	10
34 歳		2	0	2	70 歳		2	3	5
35 歳		0	0	0	71 歳		5	3	8

校 区 別 年 齢 別 人 口 統 計 表

29 北山東部小学校

令和 6 . 3 . 末現在 56 ページ

年 齢	男	女	人 口	年 齢	男	女	人 口
72 歳	4	3	7	**合計**	166	180	346
73 歳	6	3	9				
74 歳	4	3	7				
75 歳	3	3	6				
76 歳	7	4	11				
77 歳	3	5	8				
78 歳	1	1	2				
79 歳	4	3	7				
80 歳	2	2	4				
81 歳	0	2	2				
82 歳	1	1	2				
83 歳	2	2	4				
84 歳	2	2	4				
85 歳	0	7	7				
86 歳	2	1	3				
87 歳	3	1	4				
88 歳	1	1	2				
89 歳	1	2	3				
90 歳	0	1	1				
91 歳	1	4	5				
92 歳	0	0	0				
93 歳	1	0	1				
94 歳	0	1	1				
95 歳	0	1	1				
96 歳	1	0	1				
97 歳	0	1	1				
98 歳	0	1	1				
99 歳	0	0	0				
100 歳	0	0	0				
101 歳	0	0	0				
102 歳	0	0	0				
103 歳	0	0	0				
104 歳	0	0	0				
105 歳	0	0	0				
106 歳	0	1	1				

校 区 別 年 齢 別 人 口 統 計 表

30 三瀬小学校

令和 6 . 3 . 末現在 57 ページ

年 齢		男	女	人 口	年 齢		男	女	人 口
0 歳		1	0	1	36 歳		3	6	9
1 歳		2	1	3	37 歳		3	6	9
2 歳		1	3	4	38 歳		3	6	9
3 歳		5	1	6	39 歳		4	6	10
4 歳		3	2	5	40 歳		5	8	13
5 歳		3	2	5	41 歳		7	8	15
6 歳		0	1	1	42 歳		9	3	12
7 歳		2	3	5	43 歳		8	2	10
8 歳		4	2	6	44 歳		6	4	10
9 歳		7	2	9	45 歳		6	7	13
10 歳		4	4	8	46 歳		8	3	11
11 歳		3	7	10	47 歳		5	7	12
12 歳		6	4	10	48 歳		5	1	6
13 歳		6	6	12	49 歳		9	4	13
14 歳		4	4	8	50 歳		7	8	15
15 歳		4	4	8	51 歳		7	6	13
16 歳		2	4	6	52 歳		5	14	19
17 歳		5	5	10	53 歳		13	7	20
18 歳		5	4	9	54 歳		8	6	14
19 歳		4	2	6	55 歳		3	9	12
20 歳		7	2	9	56 歳		9	4	13
21 歳		4	4	8	57 歳		4	5	9
22 歳		5	6	11	58 歳		4	5	9
23 歳		7	3	10	59 歳		8	8	16
24 歳		4	5	9	60 歳		7	2	9
25 歳		4	3	7	61 歳		10	6	16
26 歳		5	2	7	62 歳		15	12	27
27 歳		6	3	9	63 歳		5	8	13
28 歳		3	1	4	64 歳		7	3	10
29 歳		2	2	4	65 歳		10	3	13
30 歳		2	3	5	66 歳		7	6	13
31 歳		0	3	3	67 歳		8	10	18
32 歳		4	0	4	68 歳		11	14	25
33 歳		7	4	11	69 歳		7	11	18
34 歳		3	2	5	70 歳		13	12	25
35 歳		2	3	5	71 歳		8	14	22

校 区 別 年 齢 別 人 口 統 計 表

30 三瀬小学校

令和 6 . 3 . 末現在 58 ページ

年 齢	男	女	人 口			
72 歳	17	8	25			
73 歳	7	20	27			
74 歳	12	13	25			
75 歳	17	15	32			
76 歳	14	8	22			
77 歳	7	7	14			
78 歳	3	8	11			
79 歳	3	8	11			
80 歳	6	5	11			
81 歳	4	7	11			
82 歳	9	8	17			
83 歳	1	13	14			
84 歳	5	7	12			
85 歳	5	8	13			
86 歳	4	13	17			
87 歳	2	7	9			
88 歳	3	3	6			
89 歳	5	17	22			
90 歳	9	6	15			
91 歳	4	8	12			
92 歳	3	5	8			
93 歳	1	5	6			
94 歳	2	6	8			
95 歳	0	6	6			
96 歳	1	3	4			
97 歳	0	2	2			
98 歳	0	0	0			
99 歳	0	1	1			
100 歳	0	0	0			
101 歳	0	0	0			
102 歳	0	0	0			
103 歳	0	0	0			
104 歳	0	1	1			
*** 合計 ***	537	569	1,106			

校 区 別 年 齢 別 人 口 統 計 表

31 中川副小学校

令和 6 . 3 . 末現在 59 ページ

年 齢		男	女	人 口	年 齢		男	女	人 口
0 歳		5	12	17	36 歳		13	9	22
1 歳		11	7	18	37 歳		15	18	33
2 歳		10	10	20	38 歳		18	10	28
3 歳		11	4	15	39 歳		11	16	27
4 歳		12	6	18	40 歳		17	13	30
5 歳		15	8	23	41 歳		13	9	22
6 歳		12	6	18	42 歳		18	13	31
7 歳		5	9	14	43 歳		13	9	22
8 歳		6	9	15	44 歳		13	15	28
9 歳		8	5	13	45 歳		15	10	25
10 歳		13	10	23	46 歳		12	16	28
11 歳		10	9	19	47 歳		18	16	34
12 歳		11	5	16	48 歳		11	14	25
13 歳		5	11	16	49 歳		18	13	31
14 歳		3	10	13	50 歳		17	16	33
15 歳		10	5	15	51 歳		14	12	26
16 歳		10	11	21	52 歳		16	18	34
17 歳		8	7	15	53 歳		20	15	35
18 歳		8	5	13	54 歳		13	18	31
19 歳		11	9	20	55 歳		15	22	37
20 歳		8	11	19	56 歳		17	28	45
21 歳		5	11	16	57 歳		21	22	43
22 歳		17	8	25	58 歳		24	22	46
23 歳		7	10	17	59 歳		22	32	54
24 歳		9	7	16	60 歳		25	25	50
25 歳		10	13	23	61 歳		21	11	32
26 歳		9	10	19	62 歳		20	17	37
27 歳		8	10	18	63 歳		15	19	34
28 歳		17	10	27	64 歳		20	20	40
29 歳		10	9	19	65 歳		28	16	44
30 歳		12	12	24	66 歳		19	15	34
31 歳		19	9	28	67 歳		20	17	37
32 歳		19	14	33	68 歳		19	18	37
33 歳		9	10	19	69 歳		20	25	45
34 歳		14	11	25	70 歳		30	27	57
35 歳		18	10	28	71 歳		22	24	46

校 区 別 年 齢 別 人 口 統 計 表

31 | 中川副小学校

令和 6 . 3 . 末現在 60 ページ

年 齢	男	女	人 口	年 齢	男	女	人 口
72 歳	24	27	51	**合計**	1,326	1,415	2,741
73 歳	28	27	55				
74 歳	27	22	49				
75 歳	28	29	57				
76 歳	29	28	57				
77 歳	13	16	29				
78 歳	12	13	25				
79 歳	11	25	36				
80 歳	11	17	28				
81 歳	17	15	32				
82 歳	20	28	48				
83 歳	16	25	41				
84 歳	15	24	39				
85 歳	5	11	16				
86 歳	10	27	37				
87 歳	10	14	24				
88 歳	6	18	24				
89 歳	4	28	32				
90 歳	4	11	15				
91 歳	6	15	21				
92 歳	2	16	18				
93 歳	3	10	13				
94 歳	2	5	7				
95 歳	0	6	6				
96 歳	3	3	6				
97 歳	2	4	6				
98 歳	0	3	3				
99 歳	0	0	0				
100 歳	0	3	3				
101 歳	0	1	1				
102 歳	0	0	0				
103 歳	0	0	0				
104 歳	0	0	0				
105 歳	0	0	0				
106 歳	0	1	1				

校 区 別 年 齢 別 人 口 統 計 表

32 大詔間小学校

令和 6 . 3 . 末現在 61 ページ

年 齢		男	女	人 口	年 齢		男	女	人 口
0 歳		1	2	3	36 歳		4	8	12
1 歳		3	3	6	37 歳		10	6	16
2 歳		4	3	7	38 歳		8	12	20
3 歳		5	4	9	39 歳		11	5	16
4 歳		8	5	13	40 歳		8	3	11
5 歳		3	3	6	41 歳		9	6	15
6 歳		6	9	15	42 歳		4	1	5
7 歳		6	1	7	43 歳		5	4	9
8 歳		8	8	16	44 歳		5	5	10
9 歳		3	7	10	45 歳		8	6	14
10 歳		12	5	17	46 歳		4	5	9
11 歳		6	4	10	47 歳		10	9	19
12 歳		2	4	6	48 歳		9	7	16
13 歳		5	6	11	49 歳		7	9	16
14 歳		5	3	8	50 歳		9	9	18
15 歳		2	2	4	51 歳		10	3	13
16 歳		1	5	6	52 歳		7	15	22
17 歳		8	3	11	53 歳		8	5	13
18 歳		4	1	5	54 歳		10	13	23
19 歳		5	4	9	55 歳		18	10	28
20 歳		4	5	9	56 歳		16	12	28
21 歳		2	8	10	57 歳		13	12	25
22 歳		3	2	5	58 歳		9	11	20
23 歳		4	2	6	59 歳		9	8	17
24 歳		2	1	3	60 歳		11	12	23
25 歳		8	7	15	61 歳		10	8	18
26 歳		6	6	12	62 歳		11	16	27
27 歳		5	3	8	63 歳		16	9	25
28 歳		9	3	12	64 歳		12	12	24
29 歳		3	4	7	65 歳		11	14	25
30 歳		6	4	10	66 歳		15	13	28
31 歳		5	3	8	67 歳		13	12	25
32 歳		1	1	2	68 歳		14	11	25
33 歳		3	3	6	69 歳		12	9	21
34 歳		3	6	9	70 歳		17	20	37
35 歳		5	6	11	71 歳		17	11	28

校 区 別 年 齢 別 人 口 統 計 表

32 大詔間小学校

令和 6 . 3 . 末現在 62 ページ

年 齢	男	女	人 口			
72 歳	5	11	16			
73 歳	15	8	23			
74 歳	16	11	27			
75 歳	25	13	38			
76 歳	13	11	24			
77 歳	9	13	22			
78 歳	2	10	12			
79 歳	2	11	13			
80 歳	7	7	14			
81 歳	6	13	19			
82 歳	9	11	20			
83 歳	6	20	26			
84 歳	2	10	12			
85 歳	9	13	22			
86 歳	6	9	15			
87 歳	5	14	19			
88 歳	5	8	13			
89 歳	4	9	13			
90 歳	6	6	12			
91 歳	5	6	11			
92 歳	2	10	12			
93 歳	0	0	0			
94 歳	2	3	5			
95 歳	1	6	7			
96 歳	2	2	4			
97 歳	1	3	4			
98 歳	0	2	2			
99 歳	0	0	0			
100 歳	0	0	0			
101 歳	1	0	1			
102 歳	0	0	0			
103 歳	0	0	0			
104 歳	0	0	0			
105 歳	0	1	1			
合計	702	718	1,420			

校 区 別 年 齢 別 人 口 統 計 表

33 南川副小学校

令和 6 . 3 . 末現在 63 ページ

年 齢		男	女	人 口	年 齢		男	女	人 口
0 歳		16	13	29	36 歳		23	23	46
1 歳		18	16	34	37 歳		31	28	59
2 歳		15	21	36	38 歳		35	30	65
3 歳		17	15	32	39 歳		20	29	49
4 歳		21	26	47	40 歳		37	34	71
5 歳		23	17	40	41 歳		34	34	68
6 歳		23	20	43	42 歳		32	22	54
7 歳		24	22	46	43 歳		28	28	56
8 歳		20	25	45	44 歳		31	22	53
9 歳		18	16	34	45 歳		27	25	52
10 歳		21	19	40	46 歳		30	30	60
11 歳		21	19	40	47 歳		38	27	65
12 歳		18	20	38	48 歳		34	34	68
13 歳		24	28	52	49 歳		32	34	66
14 歳		26	20	46	50 歳		35	20	55
15 歳		25	20	45	51 歳		36	41	77
16 歳		15	21	36	52 歳		38	33	71
17 歳		27	19	46	53 歳		39	40	79
18 歳		16	23	39	54 歳		26	45	71
19 歳		21	29	50	55 歳		31	43	74
20 歳		12	23	35	56 歳		53	35	88
21 歳		15	27	42	57 歳		42	40	82
22 歳		34	24	58	58 歳		45	32	77
23 歳		19	30	49	59 歳		39	27	66
24 歳		31	18	49	60 歳		27	37	64
25 歳		25	22	47	61 歳		29	45	74
26 歳		24	29	53	62 歳		36	40	76
27 歳		26	18	44	63 歳		30	32	62
28 歳		28	25	53	64 歳		40	36	76
29 歳		30	20	50	65 歳		37	48	85
30 歳		14	28	42	66 歳		52	42	94
31 歳		32	27	59	67 歳		38	56	94
32 歳		28	29	57	68 歳		46	40	86
33 歳		28	15	43	69 歳		51	36	87
34 歳		33	19	52	70 歳		48	46	94
35 歳		25	19	44	71 歳		27	53	80

校 区 別 年 齢 別 人 口 統 計 表

33 | 南川副小学校

令和 6 . 3 . 末現在 64 ページ

年 齢	男	女	人 口			
72 歳	50	47	97			
73 歳	38	47	85			
74 歳	54	57	111			
75 歳	38	47	85			
76 歳	41	38	79			
77 歳	31	43	74			
78 歳	14	27	41			
79 歳	30	37	67			
80 歳	29	44	73			
81 歳	22	46	68			
82 歳	27	52	79			
83 歳	24	48	72			
84 歳	21	34	55			
85 歳	20	42	62			
86 歳	20	35	55			
87 歳	14	31	45			
88 歳	15	22	37			
89 歳	5	17	22			
90 歳	8	17	25			
91 歳	7	18	25			
92 歳	4	18	22			
93 歳	5	9	14			
94 歳	2	18	20			
95 歳	2	9	11			
96 歳	2	5	7			
97 歳	1	5	6			
98 歳	1	6	7			
99 歳	0	7	7			
100 歳	0	4	4			
101 歳	0	2	2			
102 歳	0	0	0			
103 歳	0	2	2			
** 合計 **	2,615	2,883	5,498			

校 区 別 年 齢 別 人 口 統 計 表

34 西川副小学校

令和 6 . 3 . 末現在 65 ページ

年 齢		男	女	人 口	年 齢		男	女	人 口
0 歳		17	12	29	36 歳		28	25	53
1 歳		11	18	29	37 歳		27	19	46
2 歳		21	18	39	38 歳		32	30	62
3 歳		19	20	39	39 歳		39	28	67
4 歳		20	18	38	40 歳		28	19	47
5 歳		18	25	43	41 歳		34	36	70
6 歳		16	26	42	42 歳		41	35	76
7 歳		20	22	42	43 歳		37	47	84
8 歳		23	19	42	44 歳		30	23	53
9 歳		26	22	48	45 歳		28	34	62
10 歳		31	26	57	46 歳		39	35	74
11 歳		31	30	61	47 歳		30	40	70
12 歳		24	21	45	48 歳		24	28	52
13 歳		25	24	49	49 歳		56	40	96
14 歳		21	34	55	50 歳		39	38	77
15 歳		22	33	55	51 歳		35	39	74
16 歳		28	23	51	52 歳		32	38	70
17 歳		25	17	42	53 歳		35	25	60
18 歳		17	26	43	54 歳		31	41	72
19 歳		17	23	40	55 歳		35	29	64
20 歳		19	19	38	56 歳		38	36	74
21 歳		18	18	36	57 歳		26	36	62
22 歳		18	28	46	58 歳		32	36	68
23 歳		17	20	37	59 歳		35	20	55
24 歳		21	23	44	60 歳		30	25	55
25 歳		23	18	41	61 歳		26	44	70
26 歳		21	16	37	62 歳		40	34	74
27 歳		19	22	41	63 歳		27	49	76
28 歳		24	15	39	64 歳		28	33	61
29 歳		18	22	40	65 歳		41	45	86
30 歳		27	14	41	66 歳		33	38	71
31 歳		20	31	51	67 歳		32	36	68
32 歳		27	21	48	68 歳		46	46	92
33 歳		21	22	43	69 歳		33	32	65
34 歳		19	21	40	70 歳		50	49	99
35 歳		23	19	42	71 歳		42	57	99

校 区 別 年 齢 別 人 口 統 計 表

34 西川副小学校

令和 6 . 3 . 末現在 66 ページ

年 齢	男	女	人 口			
72 歳	35	45	80			
73 歳	47	48	95			
74 歳	51	38	89			
75 歳	46	48	94			
76 歳	35	43	78			
77 歳	33	46	79			
78 歳	15	26	41			
79 歳	35	31	66			
80 歳	20	31	51			
81 歳	25	40	65			
82 歳	21	28	49			
83 歳	22	39	61			
84 歳	18	27	45			
85 歳	9	21	30			
86 歳	26	29	55			
87 歳	9	31	40			
88 歳	17	24	41			
89 歳	10	27	37			
90 歳	11	13	24			
91 歳	4	19	23			
92 歳	9	10	19			
93 歳	2	16	18			
94 歳	4	11	15			
95 歳	3	4	7			
96 歳	2	7	9			
97 歳	2	5	7			
98 歳	0	3	3			
99 歳	0	1	1			
100 歳	1	0	1			
101 歳	0	1	1			
102 歳	0	1	1			
103 歳	0	1	1			
104 歳	0	0	0			
105 歳	0	1	1			
** 合計 **	2,518	2,766	5,284			

校 区 別 年 齢 別 人 口 統 計 表

35 東与賀小学校

令和 6 . 3 . 末現在 67 ページ

年 齢	男	女	人 口	年 齢	男	女	人 口
0 歳	24	18	42	36 歳	34	29	63
1 歳	26	26	52	37 歳	42	34	76
2 歳	24	21	45	38 歳	46	45	91
3 歳	23	23	46	39 歳	58	45	103
4 歳	25	24	49	40 歳	51	40	91
5 歳	31	30	61	41 歳	38	45	83
6 歳	14	28	42	42 歳	46	43	89
7 歳	35	36	71	43 歳	46	42	88
8 歳	31	34	65	44 歳	55	41	96
9 歳	39	31	70	45 歳	58	48	106
10 歳	42	39	81	46 歳	57	54	111
11 歳	29	37	66	47 歳	61	47	108
12 歳	47	37	84	48 歳	54	55	109
13 歳	36	38	74	49 歳	67	80	147
14 歳	40	54	94	50 歳	49	71	120
15 歳	42	36	78	51 歳	53	57	110
16 歳	35	49	84	52 歳	66	54	120
17 歳	44	45	89	53 歳	53	73	126
18 歳	48	44	92	54 歳	53	57	110
19 歳	50	41	91	55 歳	66	54	120
20 歳	51	41	92	56 歳	50	47	97
21 歳	43	47	90	57 歳	39	53	92
22 歳	43	34	77	58 歳	61	53	114
23 歳	38	42	80	59 歳	55	49	104
24 歳	31	33	64	60 歳	52	43	95
25 歳	40	39	79	61 歳	47	47	94
26 歳	25	34	59	62 歳	59	56	115
27 歳	33	28	61	63 歳	44	50	94
28 歳	39	28	67	64 歳	51	53	104
29 歳	31	28	59	65 歳	47	46	93
30 歳	17	24	41	66 歳	41	53	94
31 歳	35	28	63	67 歳	50	45	95
32 歳	25	37	62	68 歳	39	60	99
33 歳	29	42	71	69 歳	49	55	104
34 歳	32	32	64	70 歳	53	59	112
35 歳	26	33	59	71 歳	58	54	112

校 区 別 年 齢 別 人 口 統 計 表

35 東与賀小学校

令和 6 . 3 . 末現在 68 ページ

年 齢	男	女	人 口			
72 歳	54	60	114			
73 歳	62	59	121			
74 歳	58	63	121			
75 歳	47	76	123			
76 歳	52	49	101			
77 歳	44	52	96			
78 歳	22	31	53			
79 歳	35	41	76			
80 歳	30	45	75			
81 歳	31	26	57			
82 歳	25	45	70			
83 歳	21	30	51			
84 歳	17	29	46			
85 歳	22	34	56			
86 歳	26	28	54			
87 歳	14	36	50			
88 歳	12	17	29			
89 歳	10	28	38			
90 歳	8	21	29			
91 歳	11	14	25			
92 歳	6	18	24			
93 歳	3	20	23			
94 歳	4	20	24			
95 歳	3	3	6			
96 歳	2	6	8			
97 歳	0	6	6			
98 歳	0	1	1			
99 歳	0	6	6			
100 歳	0	3	3			
101 歳	1	2	3			
102 歳	0	1	1			
103 歳	0	0	0			
104 歳	0	1	1			
** 合計 **	3,691	3,949	7,640			

校 区 別 年 齢 別 人 口 統 計 表

36 思齊小学校

令和 6 . 3 . 末現在 69 ページ

年 齢		男	女	人 口	年 齢		男	女	人 口
0 歳		20	20	40	36 歳		52	41	93
1 歳		19	25	44	37 歳		39	45	84
2 歳		22	20	42	38 歳		38	44	82
3 歳		22	17	39	39 歳		50	34	84
4 歳		29	28	57	40 歳		31	40	71
5 歳		28	23	51	41 歳		42	38	80
6 歳		27	34	61	42 歳		43	47	90
7 歳		29	22	51	43 歳		43	37	80
8 歳		23	32	55	44 歳		38	51	89
9 歳		27	32	59	45 歳		49	50	99
10 歳		44	43	87	46 歳		56	54	110
11 歳		35	27	62	47 歳		38	54	92
12 歳		47	35	82	48 歳		47	51	98
13 歳		45	38	83	49 歳		55	56	111
14 歳		34	40	74	50 歳		48	51	99
15 歳		33	38	71	51 歳		42	55	97
16 歳		39	38	77	52 歳		50	36	86
17 歳		42	47	89	53 歳		54	46	100
18 歳		31	32	63	54 歳		48	45	93
19 歳		34	34	68	55 歳		58	59	117
20 歳		33	38	71	56 歳		46	66	112
21 歳		29	39	68	57 歳		51	57	108
22 歳		35	36	71	58 歳		51	45	96
23 歳		45	42	87	59 歳		57	58	115
24 歳		31	28	59	60 歳		50	52	102
25 歳		37	23	60	61 歳		56	60	116
26 歳		24	32	56	62 歳		43	47	90
27 歳		31	27	58	63 歳		58	45	103
28 歳		22	24	46	64 歳		45	63	108
29 歳		30	39	69	65 歳		57	61	118
30 歳		29	33	62	66 歳		50	48	98
31 歳		32	30	62	67 歳		61	48	109
32 歳		28	34	62	68 歳		55	56	111
33 歳		34	31	65	69 歳		56	54	110
34 歳		28	27	55	70 歳		48	49	97
35 歳		29	37	66	71 歳		57	59	116

校 区 別 年 齢 別 人 口 統 計 表

36 思齊小学校

令和 6 . 3 . 末現在 70 ページ

年 齢	男	女	人 口		
72 歳	44	64	108		
73 歳	50	48	98		
74 歳	47	54	101		
75 歳	55	57	112		
76 歳	63	69	132		
77 歳	29	33	62		
78 歳	17	41	58		
79 歳	21	42	63		
80 歳	37	41	78		
81 歳	27	39	66		
82 歳	19	50	69		
83 歳	31	28	59		
84 歳	22	41	63		
85 歳	14	33	47		
86 歳	17	49	66		
87 歳	19	34	53		
88 歳	16	24	40		
89 歳	14	34	48		
90 歳	10	25	35		
91 歳	9	31	40		
92 歳	6	19	25		
93 歳	5	12	17		
94 歳	4	20	24		
95 歳	3	11	14		
96 歳	1	6	7		
97 歳	0	10	10		
98 歳	1	2	3		
99 歳	0	5	5		
100 歳	0	1	1		
101 歳	0	3	3		
102 歳	0	2	2		
103 歳	0	2	2		
合計	3,470	3,877	7,347		
総計	107,345	119,721	227,066		

年 齡 別 人 口 統 計 表

令和 6 . 3 . 未現在 1 ページ

		佐賀市							
年 齢		男	女	人 口	年 齢		男	女	人 口
0 歳		738	676	1,414	20 歳		1,063	1,084	2,147
1 歳		794	775	1,569	21 歳		1,081	1,151	2,232
2 歳		926	850	1,776	22 歳		1,180	1,102	2,282
3 歳		913	798	1,711	23 歳		1,104	1,109	2,213
4 歳		928	938	1,866	24 歳		1,109	1,094	2,203
合計		4,299	4,037	8,336	**合計**		5,537	5,540	11,077
5 歳		981	959	1,940	25 歳		1,010	1,047	2,057
6 歳		1,061	949	2,010	26 歳		1,016	1,006	2,022
7 歳		1,060	999	2,059	27 歳		1,001	1,044	2,045
8 歳		1,093	1,025	2,118	28 歳		1,049	995	2,044
9 歳		1,124	1,097	2,221	29 歳		1,042	1,100	2,142
合計		5,319	5,029	10,348	**合計**		5,118	5,192	10,310
10 歳		1,120	1,028	2,148	30 歳		987	1,043	2,030
11 歳		1,129	1,051	2,180	31 歳		1,155	1,041	2,196
12 歳		1,182	1,053	2,235	32 歳		1,093	1,108	2,201
13 歳		1,173	1,096	2,269	33 歳		1,077	1,049	2,126
14 歳		1,125	1,110	2,235	34 歳		1,132	1,141	2,273
合計		5,729	5,338	11,067	**合計**		5,444	5,382	10,826
15 歳		1,127	1,134	2,261	35 歳		1,153	1,154	2,307
16 歳		1,076	1,078	2,154	36 歳		1,208	1,233	2,441
17 歳		1,164	1,037	2,201	37 歳		1,249	1,364	2,613
18 歳		1,009	1,092	2,101	38 歳		1,321	1,389	2,710
19 歳		1,078	1,098	2,176	39 歳		1,413	1,413	2,826
合計		5,454	5,439	10,893	**合計**		6,344	6,553	12,897

年 齢 別 人 口 統 計 表

令和 6 . 3 . 末現在 2 ページ

		佐賀市							
年 齢		男	女	人 口	年 齢		男	女	人 口
40 歳		1,373	1,389	2,762	60 歳		1,345	1,503	2,848
41 歳		1,422	1,473	2,895	61 歳		1,387	1,465	2,852
42 歳		1,402	1,450	2,852	62 歳		1,348	1,506	2,854
43 歳		1,450	1,403	2,853	63 歳		1,315	1,506	2,821
44 歳		1,511	1,503	3,014	64 歳		1,312	1,502	2,814
合計		7,158	7,218	14,376	**合計**		6,707	7,482	14,189
45 歳		1,459	1,522	2,981	65 歳		1,372	1,552	2,924
46 歳		1,493	1,509	3,002	66 歳		1,331	1,444	2,775
47 歳		1,469	1,572	3,041	67 歳		1,343	1,600	2,943
48 歳		1,586	1,554	3,140	68 歳		1,457	1,540	2,997
49 歳		1,647	1,715	3,362	69 歳		1,420	1,586	3,006
合計		7,654	7,872	15,526	**合計**		6,923	7,722	14,645
50 歳		1,582	1,699	3,281	70 歳		1,462	1,601	3,063
51 歳		1,565	1,679	3,244	71 歳		1,423	1,702	3,125
52 歳		1,552	1,631	3,183	72 歳		1,491	1,716	3,207
53 歳		1,536	1,505	3,041	73 歳		1,544	1,788	3,332
54 歳		1,436	1,590	3,026	74 歳		1,620	1,882	3,502
合計		7,671	8,104	15,775	**合計**		7,540	8,689	16,229
55 歳		1,485	1,629	3,114	75 歳		1,554	1,846	3,400
56 歳		1,446	1,556	3,002	76 歳		1,444	1,741	3,185
57 歳		1,305	1,459	2,764	77 歳		1,064	1,465	2,529
58 歳		1,342	1,496	2,838	78 歳		704	1,006	1,710
59 歳		1,389	1,554	2,943	79 歳		890	1,294	2,184
合計		6,967	7,694	14,661	**合計**		5,656	7,352	13,008

年 齡 別 人 口 統 計 表

令和 6 . 3 . 未現在 3 ページ

		佐賀市							
年 齢		男	女	人 口	年 齢		男	女	人 口
80 歳		878	1,283	2,161	100 歳		9	65	74
81 歳		850	1,282	2,132	101 歳		9	34	43
82 歳		845	1,395	2,240	102 歳		4	24	28
83 歳		765	1,184	1,949	103 歳		0	18	18
84 歳		678	1,081	1,759	104 歳		0	8	8
合計		4,016	6,225	10,241	**合計**		22	149	171
85 歳		540	928	1,468	105 歳		2	7	9
86 歳		586	1,056	1,642	106 歳		0	4	4
87 歳		506	909	1,415	107 歳		0	0	0
88 歳		453	866	1,319	108 歳		0	1	1
89 歳		374	880	1,254	**合計**		2	12	14
合計		2,459	4,639	7,098	**総計**		107,345	119,721	227,066
90 歳		302	707	1,009					
91 歳		266	760	1,026					
92 歳		227	610	837					
93 歳		161	473	634					
94 歳		123	456	579					
合計		1,079	3,006	4,085					
95 歳		79	344	423					
96 歳		75	256	331					
97 歳		57	191	248					
98 歳		24	155	179					
99 歳		12	101	113					
合計		247	1,047	1,294					

町・丁目・大字別人口統計表

令和 6 . 3 . 末現在 1 ページ

町・丁目・大字名	世帯数	人口	男	女	町・丁目・大字名	世帯数	人口	男	女
駅前中央一丁目	290	498	237	261	多布施二丁目	465	929	443	486
駅前中央二丁目	547	999	465	534	多布施三丁目	487	986	466	520
駅前中央三丁目	397	755	360	395	多布施四丁目	737	1,369	621	748
大財一丁目	172	276	120	156	天神一丁目	211	398	183	215
大財二丁目	463	816	386	430	天神二丁目	382	648	285	363
大財三丁目	309	541	247	294	天神三丁目	0	0	0	0
大財四丁目	292	518	265	253	天祐一丁目	450	851	401	450
大財五丁目	273	569	268	301	天祐二丁目	304	620	303	317
大財六丁目	557	1,156	524	632	唐人一丁目	294	559	267	292
神園一丁目	59	146	74	72	唐人二丁目	114	182	98	84
神園二丁目	262	547	256	291	西田代一丁目	195	387	176	211
神園三丁目	490	936	441	495	西田代二丁目	139	251	127	124
神園四丁目	221	365	163	202	日の出一丁目	728	1,380	650	730
神園五丁目	280	566	240	326	日の出二丁目	0	0	0	0
神園六丁目	185	402	183	219	松原一丁目	181	314	147	167
神野西一丁目	203	457	206	251	松原二丁目	175	339	138	201
神野西二丁目	301	605	291	314	松原三丁目	35	72	34	38
神野西三丁目	442	999	459	540	松原四丁目	279	449	195	254
神野西四丁目	494	1,117	532	585	水ヶ江一丁目	345	702	333	369
神野東一丁目	267	518	223	295	水ヶ江二丁目	491	1,018	457	561
神野東二丁目	199	321	162	159	水ヶ江三丁目	191	442	204	238
神野東三丁目	268	466	238	228	水ヶ江四丁目	288	687	331	356
神野東四丁目	331	681	326	355	水ヶ江五丁目	281	602	287	315
材木一丁目	82	155	69	86	水ヶ江六丁目	327	623	286	337
材木二丁目	179	347	164	183	八戸一丁目	196	376	178	198
城内一丁目	176	393	193	200	八戸二丁目	239	476	228	248
城内二丁目	176	337	152	185	八戸溝一丁目	287	635	302	333
白山一丁目	233	494	219	275	八戸溝二丁目	225	441	212	229
白山二丁目	146	248	109	139	八戸溝三丁目	198	397	195	202
末広一丁目	462	1,037	490	547	若宮一丁目	855	1,824	845	979
末広二丁目	471	846	425	421	若宮二丁目	442	882	417	465
田代一丁目	374	707	326	381	若宮三丁目	668	1,284	537	747
田代二丁目	472	861	403	458	若楠一丁目	182	407	191	216
多布施一丁目	345	669	300	369	若楠二丁目	299	665	322	343

町・丁目・大字別人口統計表

令和 6 . 3 . 末現在 2 ページ

町・丁目・大字名	世帯数	人口	男	女	町・丁目・大字名	世帯数	人口	男	女
若楠三丁目	422	963	454	509	兵庫南四丁目	315	658	310	348
高木瀬東一丁目	399	840	401	439	南佐賀一丁目	339	689	344	345
高木瀬東二丁目	384	811	388	423	南佐賀二丁目	326	699	329	370
高木瀬東三丁目	405	936	435	501	南佐賀三丁目	352	715	329	386
高木瀬東四丁目	463	959	434	525	新栄東一丁目	92	204	89	115
高木瀬東五丁目	487	1,030	466	564	新栄東二丁目	169	434	201	233
高木瀬東六丁目	528	931	391	540	新栄東三丁目	194	427	192	235
高木瀬西一丁目	110	231	107	124	新栄東四丁目	263	545	227	318
高木瀬西二丁目	402	866	422	444	新栄西一丁目	242	516	239	277
高木瀬西三丁目	254	533	239	294	新栄西二丁目	155	377	186	191
高木瀬西四丁目	446	1,028	500	528	兵庫北一丁目	602	1,502	715	787
高木瀬西五丁目	465	985	453	532	兵庫北二丁目	748	1,405	655	750
高木瀬西六丁目	19	38	16	22	兵庫北三丁目	223	468	205	263
鍋島一丁目	729	1,615	782	833	兵庫北四丁目	91	235	113	122
鍋島二丁目	661	1,365	634	731	兵庫北五丁目	267	672	325	347
鍋島三丁目	600	1,064	513	551	兵庫北六丁目	246	436	211	225
鍋島四丁目	361	647	311	336	兵庫北七丁目	345	784	372	412
鍋島五丁目	374	647	288	359	愛敬町	225	337	178	159
鍋島六丁目	515	942	438	504	赤松町	337	618	277	341
開成一丁目	477	884	357	527	朝日町	343	730	343	387
開成二丁目	386	852	399	453	伊勢町	440	835	383	452
開成三丁目	230	510	250	260	今宿町	244	475	204	271
開成四丁目	155	344	164	180	駅南本町	313	630	288	342
開成五丁目	343	781	381	400	大財北町	181	339	167	172
開成六丁目	357	828	400	428	鬼丸町	708	1,549	742	807
光一丁目	358	649	309	340	卸本町	208	502	239	263
光二丁目	497	975	423	552	川原町	81	175	78	97
光三丁目	315	807	346	461	呉服元町	129	232	106	126
木原一丁目	568	1,232	582	650	紺屋町	168	292	146	146
木原二丁目	564	1,224	553	671	栄町	55	76	30	46
木原三丁目	377	856	384	472	道祖元町	133	216	122	94
兵庫南一丁目	677	1,528	723	805	下田町	192	430	202	228
兵庫南二丁目	564	1,193	563	630	昭栄町	306	654	291	363
兵庫南三丁目	473	1,029	430	599	新生町	343	798	401	397

町・丁目・大字別人口統計表

令和 6 . 3 . 末現在 3 ページ

町・丁目・大字名	世帯数	人口	男	女	町・丁目・大字名	世帯数	人口	男	女
新中町	315	737	334	403	北川副町大字江上	428	1,295	630	665
成章町	113	190	82	108	北川副町大字木原	0	0	0	0
高木町	295	541	257	284	北川副町大字光法	943	2,237	1,047	1,190
高木瀬団地	134	162	76	86	北川副町大字新郷	231	542	258	284
中央本町	90	170	73	97	巨勢町大字高尾	446	1,033	483	550
天祐団地	215	282	115	167	巨勢町大字修理田	505	1,268	624	644
中折町	318	698	323	375	巨勢町大字東西	93	205	96	109
長瀬町	385	757	332	425	巨勢町大字牛島	1,505	3,228	1,537	1,691
中の小路	197	372	169	203	兵庫町大字渚	556	1,392	653	739
中の館町	252	635	304	331	兵庫町大字西渚	99	311	157	154
西魚町	61	106	54	52	兵庫町大字藤木	437	1,206	605	601
八幡小路	140	281	131	150	兵庫町大字瓦町	307	725	339	386
八丁畷町	202	381	186	195	兵庫町大字若宮	415	1,026	501	525
東佐賀町	499	973	419	554	高木瀬町大字東高木	503	1,104	491	613
堀川町	317	665	302	363	高木瀬町大字長瀬	1,186	2,976	1,437	1,539
緑小路	65	100	48	52	鍋島町大字八戸溝	1,359	3,142	1,521	1,621
柳町	77	135	63	72	鍋島町大字森田	1,036	2,882	1,405	1,477
与賀町	330	553	282	271	鍋島町大字鍋島	244	537	252	285
六座町	285	582	278	304	鍋島町大字蛸久	883	2,129	1,006	1,123
西田代町	6	7	4	3	鍋島町大字八戸	808	1,833	887	946
新郷本町	636	1,336	587	749	金立町大字金立	1,126	2,147	1,059	1,088
嘉瀬町大字荻野	482	1,107	525	582	金立町大字薬師丸	171	373	174	199
嘉瀬町大字中原	870	1,760	779	981	金立町大字千布	794	1,867	882	985
嘉瀬町大字扇町	462	1,097	499	598	久保泉町大字上和泉	355	847	404	443
嘉瀬町大字十五	402	1,029	469	560	久保泉町大字下和泉	481	955	484	471
西与賀町大字高太郎	377	978	465	513	久保泉町大字川久保	891	1,805	852	953
西与賀町大字屋外	718	1,552	744	808	蓮池町大字蓮池	260	580	261	319
西与賀町大字相応津	113	269	132	137	蓮池町大字見島	156	381	190	191
西与賀町字今津	105	209	95	114	蓮池町大字小松	222	517	247	270
本庄町大字本庄	3,404	6,057	3,067	2,990	蓮池町大字古賀	99	196	94	102
本庄町大字鹿子	440	998	484	514	諸富町大字大堂	466	1,057	516	541
本庄町大字正里	65	160	78	82	諸富町大字徳富	1,410	3,219	1,553	1,666
本庄町大字袋	1,164	2,616	1,261	1,355	諸富町大字諸富津	474	939	421	518
本庄町大字末次	947	2,188	1,054	1,134	諸富町大字寺井津	353	867	433	434

町・丁目・大字別人口統計表

令和 6 . 3 . 末現在 4 ページ

町・丁目・大字名	世帯数	人口	男	女	町・丁目・大字名	世帯数	人口	男	女
諸富町大字為重	925	2,335	1,103	1,232	富士町大字松瀬	37	82	41	41
諸富町大字山領	619	1,361	647	714	富士町大字梅野	0	0	0	0
大和町大字尼寺	3,342	7,544	3,555	3,989	三瀬村三瀬	252	525	251	274
大和町大字久池井	3,809	8,966	4,256	4,710	三瀬村藤原	146	360	181	179
大和町大字八反原	27	54	26	28	三瀬村杠	85	221	105	116
大和町大字川上	655	1,692	831	861	川副町大字犬井道	1,142	2,864	1,368	1,496
大和町大字東山田	751	2,020	947	1,073	川副町大字鹿江	1,078	2,634	1,247	1,387
大和町大字池上	294	778	359	419	川副町大字南里	824	1,907	908	999
大和町大字久留間	542	1,261	624	637	川副町大字西古賀	664	1,668	774	894
大和町大字梅野	240	565	266	299	川副町大字小々森	674	1,709	836	873
大和町大字名尾	30	77	39	38	川副町大字福富	566	1,150	572	578
大和町大字松瀬	154	358	174	184	川副町大字早津江津	217	471	221	250
富士町大字市川	66	186	89	97	川副町大字早津江	476	1,120	533	587
富士町大字内野	146	247	129	118	川副町大字大詫間	532	1,420	702	718
富士町大字大串	53	146	75	71	東与賀町大字下古賀	1,284	3,403	1,672	1,731
富士町大字大野	9	24	12	12	東与賀町大字田中	980	2,562	1,208	1,354
富士町大字小副川	219	480	234	246	東与賀町大字飯盛	689	1,675	811	864
富士町大字鎌原	7	20	9	11	久保田町大字徳万	1,054	2,483	1,143	1,340
富士町大字上合瀬	27	80	36	44	久保田町大字新田	694	1,801	864	937
富士町大字上熊川	119	237	106	131	久保田町大字久富	704	1,731	828	903
富士町大字上無津呂	68	149	77	72	久保田町大字久保田	466	1,166	556	610
富士町大字栗並	41	112	52	60	久保田町大字江戸	79	166	79	87
富士町大字古場	52	124	63	61					
富士町大字下合瀬	28	82	40	42	**総計**	#####	227,066	107,345	119,721
富士町大字下熊川	66	135	62	73					
富士町大字下無津呂	55	118	58	60					
富士町大字杉山	36	91	42	49					
富士町大字関屋	66	184	91	93					
富士町大字菖木	20	38	18	20					
富士町大字中原	35	90	43	47					
富士町大字畑瀬	5	15	5	10					
富士町大字藤瀬	21	49	23	26					
富士町大字古湯	173	388	179	209					
富士町大字麻那古	52	118	55	63					