

令和5年度 高齢者実態調査(在宅の65歳以上の方の実態調査)集計結果① 【富士】 確定値

年度	人口 4月1日 現在  (人)	世帯数 4月1日 現在  (戸)	年齢内訳	高齢者 人口  (人)	高齢 化率  (%)	在宅状況 (※割合:高齢者人口に占める割合)						世帯状況 (※割合:在宅高齢者数に占める割合)													
						在宅		入院中		施設 入所中		ア  一人 暮らし		イ  高齢者のみ (日中独居を 除く)		ウ  高齢者のみ (日中独居)		エ  その他 (日中独居を 除く)		オ  その他 (日中独居)		カ (ア+イ+ウ)  一人暮らし 高齢者のみ 計		キ (オ+カ)  一人暮らし 高齢者のみ その他日中独居 計	
						(人)	(%)	(人)	(%)	(人)	(%)	(人)	(%)	(人)	(%)	(人)	(%)	(人)	(%)	(人)	(%)	(人)	(%)	(人)	(%)
R5	3,287	1,434	65歳～ 74歳	658	20.0	626	95.1	3	0.5	17	2.6	79	12.6	248	39.6	1	0.2	297	47.4	1	0.2	328	52.4	329	52.6
			75歳～	796	24.2	630	79.1	25	3.1	122	15.3	124	19.7	185	29.4	2	0.3	311	49.4	8	1.3	311	49.4	319	50.6
			合計	1,454	44.2	1,256	86.4	28	1.9	139	9.6	203	16.2	433	34.5	3	0.2	608	48.4	9	0.7	639	50.9	648	51.6
R3	3,471	1,461	65歳～ 74歳	700	20.2	618	88.3	4	0.6	51	7.3	83	13.4	251	40.6	3	0.5	274	44.3	7	1.1	337	54.5	344	55.7
			75歳～	787	22.7	594	75.5	28	3.6	140	17.8	115	19.4	175	29.5	9	1.5	278	46.8	17	2.9	299	50.3	316	53.2
			合計	1,487	42.8	1,212	81.5	32	2.2	191	12.8	198	16.3	426	35.1	12	1.0	552	45.5	24	2.0	636	52.5	660	54.5
H30	3,747	1,468	65歳～ 74歳	675	18.0	598	88.6	11	1.6	48	7.1	65	10.9	216	36.1	1	0.2	315	52.7	1	0.2	282	47.2	283	47.3
			75歳～	853	22.8	683	80.1	50	5.9	103	12.1	108	15.8	189	27.7	2	0.3	374	54.8	10	1.5	299	43.8	309	45.2
			合計	1,528	40.8	1,281	83.8	61	4.0	151	9.9	173	13.5	405	31.6	3	0.2	689	53.8	11	0.9	581	45.4	592	46.2

【調査の概要】

- 高齢者人口 1,454 人  
R5年4月1日に65歳以上で、4月24日に住民票がある方
- 調査回答 1,423 人  
調査回答＝在宅＋入院中＋施設入所中
- 回答率 97.9 %  
回答率＝調査回答÷高齢者人口×100
- 調査時期及び調査方法  
R5年5月～7月にかけて、民生委員による訪問調査を行う。

【調査結果の概要】

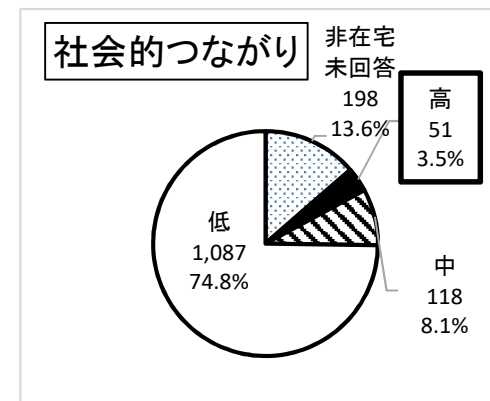
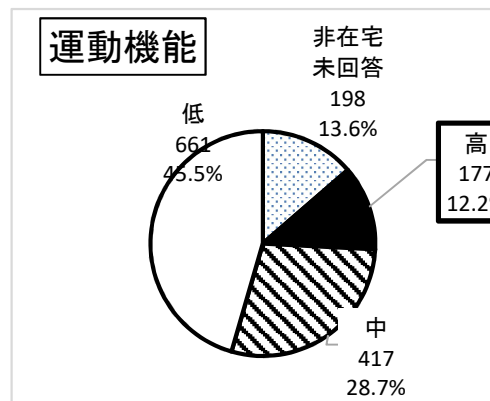
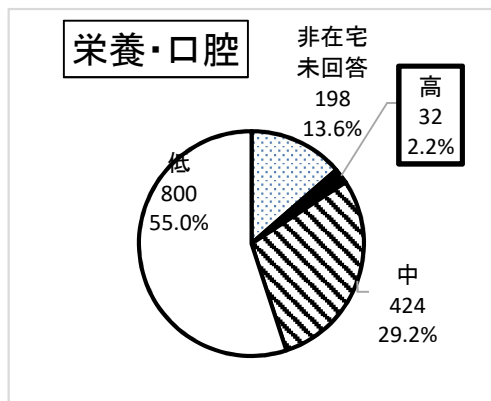
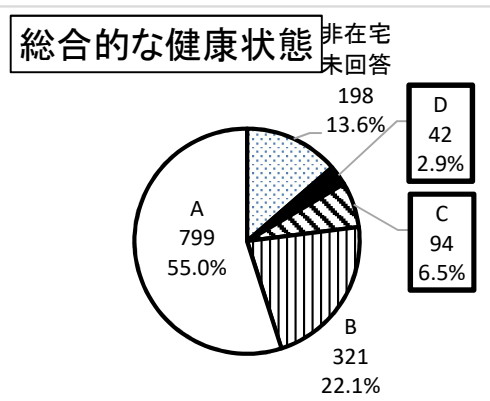
- ① 高齢化率  
総人口に占める65歳以上の人口の割合は 1,454人 / 44.2% である。
- ② 在宅状況  
高齢者人口のうち 1,256人 / 86.4% が在宅で生活している。
- ③ 世帯状況  
在宅高齢者のうち 639人 / 50.9% が単身・夫婦など高齢者のみで生活し、在宅高齢者のうち日中一人の方は、高齢者のみ世帯で 3人 / 0.2% である。  
その他世帯で 9人 / 0.7% である。

令和5年度 高齢者実態調査(在宅の65歳以上の方の実態調査)集計結果②

【富士】 確定値

●在宅高齢者の健康状態について

年齢内訳	高齢者の状況			総合的な健康状態【全体】				健康状態のうち【口腔・栄養に関すること】			健康状態のうち【運動機能に関すること】			健康状態のうち【社会的つながりに関すること】		
				・調査項目(3)～(14)の12項目の総計 ※点数が高いほど、健康リスクが高い。				(6)1日3食食べていない (7)固いものが食べにくくなった (8)お茶や汁物でむせることがある (9)6ヶ月で2～3kg体重減少があった			(10)以前に比べ歩く速度が遅くなった (11)この1年間に転んだことがある (12)運動を週に1回以上していない			(3)週に1回以上外出していない (4)ふだんから近所や友人と付き合いがない (5)困ったときに、身近に相談できる人がいない		
	高齢者人口	在宅	非在宅未回答	D 6点以上	C 4～5点	B 2～3点	A 1点以下	高 3点以上	中 1～2点	低 0点以下	高 2点以上	中 1点	低 0点	高 2点以上	中 1点	低 0点
65歳～69歳	303	288	15	4	15	40	229	10	67	211	23	63	202	5	12	271
70歳～74歳	355	338	17	7	13	59	259	11	94	233	28	91	219	10	15	313
75歳～79歳	243	223	20	5	8	64	146	3	83	137	21	84	118	6	13	204
80歳～84歳	190	157	33	2	11	56	88	3	55	99	22	69	65	2	25	130
85歳～	363	250	113	24	47	102	77	5	125	120	83	110	57	28	53	169
合計	1,454	1,256	198	42	94	321	799	32	424	800	177	417	661	51	118	1,087

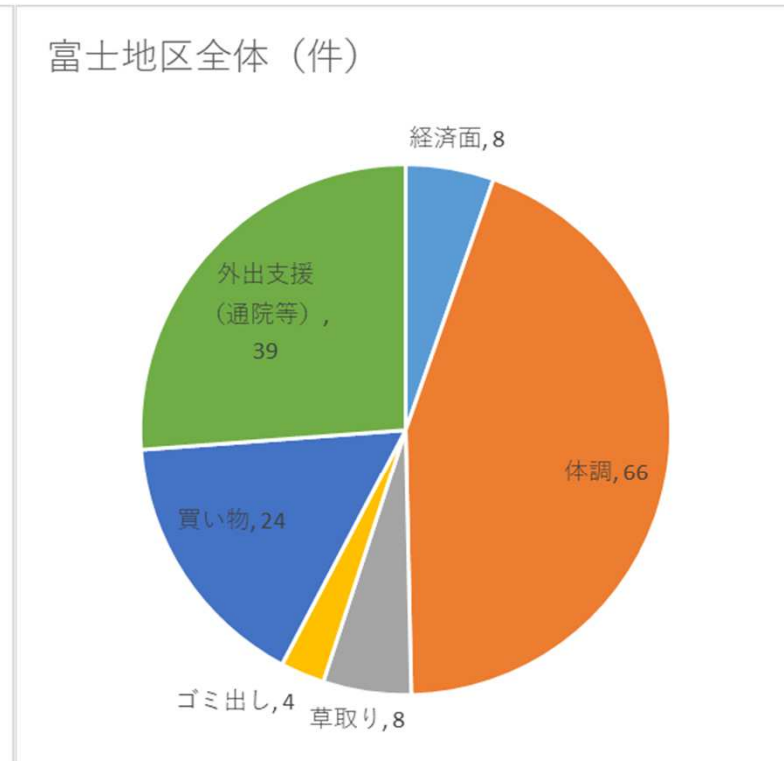
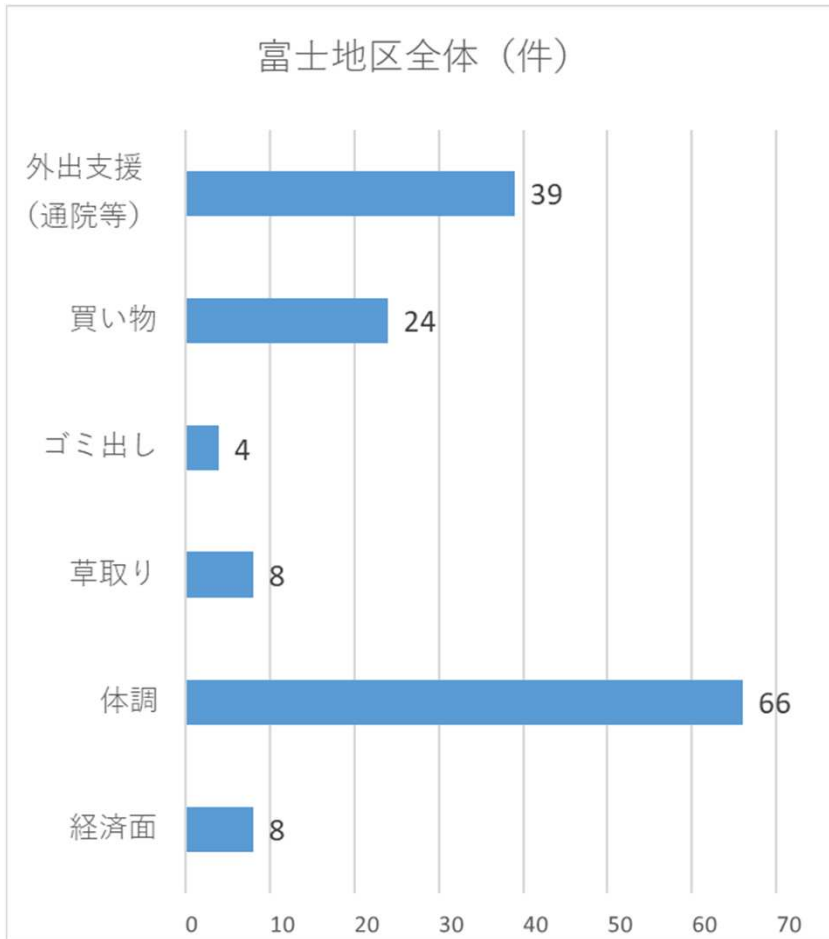


介護が必要な状態及びフレイル(心身虚弱の状態)が疑われる割合(D評価): 2.9%      フレイルの前兆が確認できる割合(C評価): 6.5%

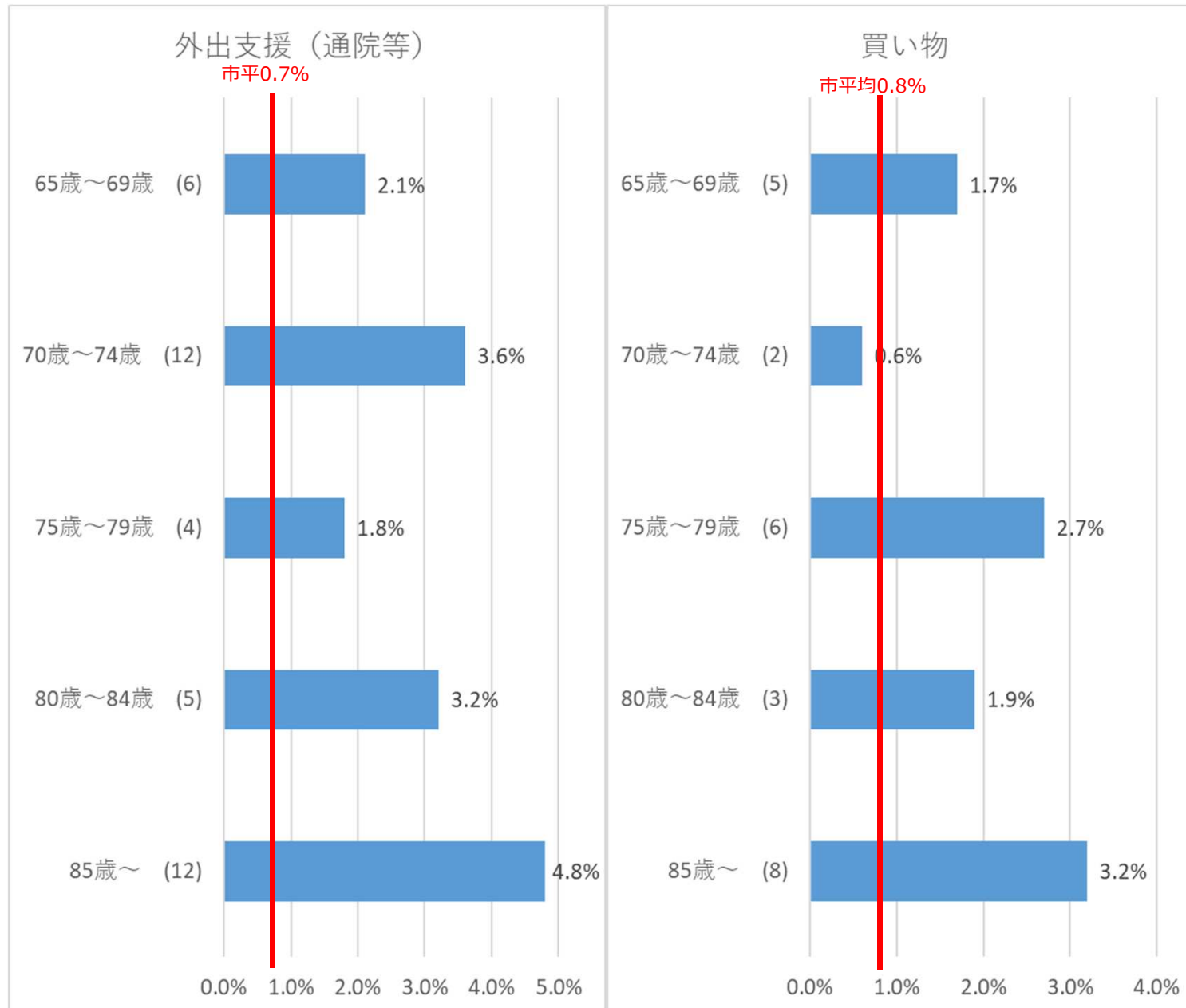
栄養・口腔機能低下によるフレイルリスクが高い 2.2%      運動機能低下によるフレイルリスクが高い: 12.2%      社会的つながりの低下によるフレイルリスクが高い: 3.5%



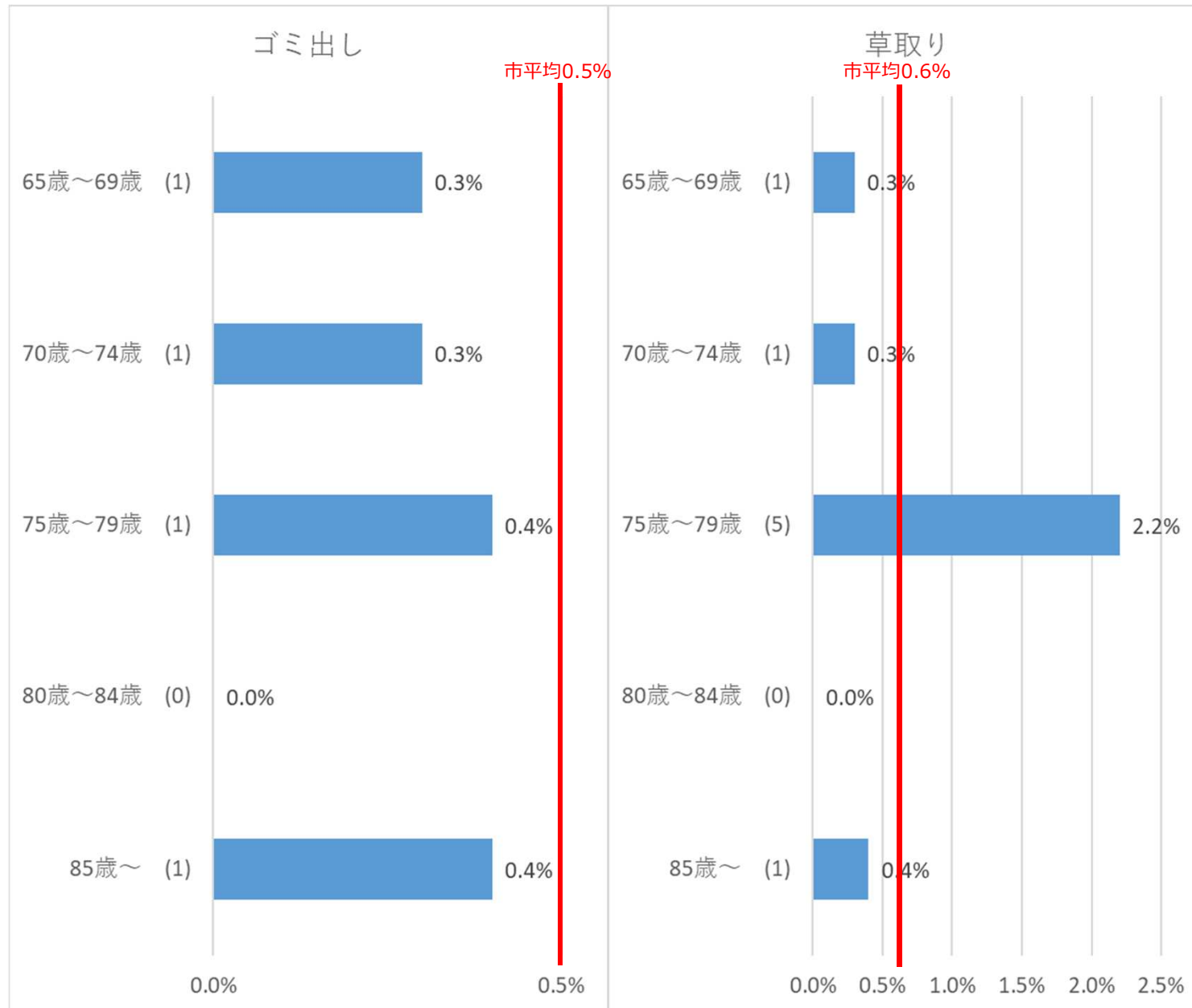
## 【富士地区】困りごと別割合



# 【富士地区】年齢階層別・困りごと別割合(1) 「外出支援(通院)」、「買い物」



## 【富士地区】年齢階層別・困りごと別割合(2) 「ゴミ出し」、「草取り」



## 【富士地区】年齢階層別・困りごと別割合(3) 「体調」、「経済面」

