

令和5年度 高齢者実態調査(在宅の65歳以上の方の実態調査)集計結果① 【川副】 確定値

年度	人口 4月1日 現在  (人)	世帯数 4月1日 現在  (戸)	年齢内訳	高齢者 人口  (人)	高齢 化率  (%)	在宅状況 (※割合:高齢者人口に占める割合)						世帯状況 (※割合:在宅高齢者数に占める割合)													
						在宅		入院中		施設 入所中		ア  一人 暮らし		イ  高齢者のみ (日中独居を 除く)		ウ  高齢者のみ (日中独居)		エ  その他 (日中独居を 除く)		オ  その他 (日中独居)		カ (ア+イ+ウ)  一人暮らし 高齢者のみ 計		キ (オ+カ)  一人暮らし 高齢者のみ その他日中独居 計	
						(人)	(%)	(人)	(%)	(人)	(%)	(人)	(%)	(人)	(%)	(人)	(%)	(人)	(%)	(人)	(%)	(人)	(%)	(人)	(%)
R5	15,191	6,157	65歳～ 74歳	2,519	16.6	2,352	93.4	14	0.6	51	2.0	288	12.2	861	36.6	4	0.2	1,186	50.4	13	0.6	1,153	49.0	1,166	49.6
			75歳～	2,891	19.0	2,332	80.7	73	2.5	367	12.7	382	16.4	664	28.5	8	0.3	1,235	53.0	43	1.8	1,054	45.2	1,097	47.0
			合計	5,410	35.6	4,684	86.6	87	1.6	418	7.7	670	14.3	1,525	32.6	12	0.3	2,421	51.7	56	1.2	2,207	47.1	2,263	48.3
R3	15,572	6,099	65歳～ 74歳	2,585	16.6	2,354	91.1	17	0.7	78	3.0	257	10.9	831	35.3	10	0.4	1,233	52.4	23	1.0	1,098	46.6	1,121	47.6
			75歳～	2,813	18.1	2,176	77.4	72	2.6	411	14.6	338	15.5	604	27.8	16	0.7	1,146	52.7	72	3.3	958	44.0	1,030	47.3
			合計	5,398	34.7	4,530	83.9	89	1.6	489	9.1	595	13.1	1,435	31.7	26	0.6	2,379	52.5	95	2.1	2,056	45.4	2,151	47.5
H30	16,222	5,993	65歳～ 74歳	2,430	15.0	2,311	95.1	29	1.2	52	2.1	210	9.1	725	31.4	11	0.5	1,342	58.1	23	1.0	946	40.9	969	41.9
			75歳～	2,888	17.8	2,384	82.5	70	2.4	411	14.2	315	13.2	573	24.0	5	0.2	1,403	58.9	88	3.7	893	37.5	981	41.1
			合計	5,318	32.8	4,695	88.3	99	1.9	463	8.7	525	11.2	1,298	27.6	16	0.3	2,745	58.5	111	2.4	1,839	39.2	1,950	41.5

【調査の概要】

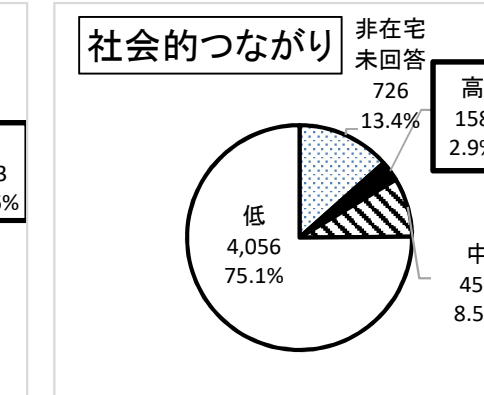
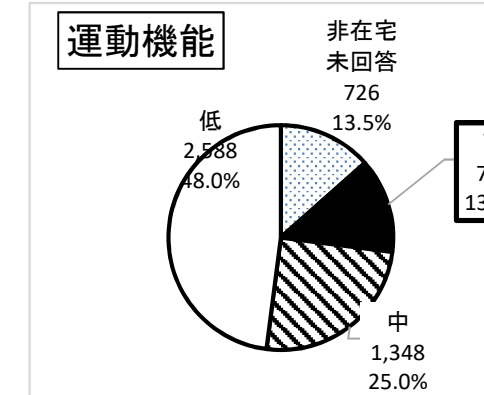
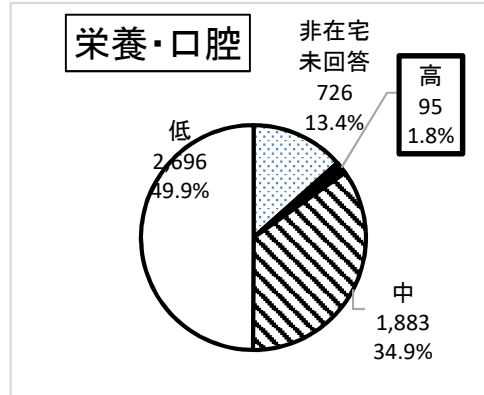
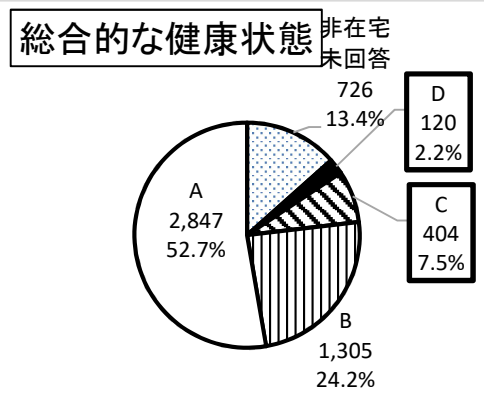
- 高齢者人口 5,410 人  
R5年4月1日に65歳以上で、4月24日に住民票がある方
- 調査回答 5,189 人  
調査回答＝在宅＋入院中＋施設入所中
- 回答率 95.9 %  
回答率＝調査回答÷高齢者人口×100
- 調査時期及び調査方法  
R5年5月～7月にかけて、民生委員による訪問調査を行う。

【調査結果の概要】

- ① 高齢化率  
総人口に占める65歳以上の人口の割合は 5,410人 / 35.6% である。
- ② 在宅状況  
高齢者人口のうち 4,684人 / 86.6% が在宅で生活している。
- ③ 世帯状況  
在宅高齢者のうち 2,207人 / 47.1% が単身・夫婦など高齢者のみで生活し、在宅高齢者のうち日中一人の方は、高齢者のみ世帯で 12人 / 0.3% である。  
その他世帯で 56人 / 1.2% である。

●在宅高齢者の健康状態について

年齢内訳	高齢者の状況			総合的な健康状態【全体】				健康状態のうち【口腔・栄養に関すること】			健康状態のうち【運動機能に関すること】			健康状態のうち【社会的つながりに関すること】		
				・調査項目(3)～(14)の12項目の総計 ※点数が高いほど、健康リスクが高い。				(6)1日3食食べていない (7)固いものが食べにくくなった (8)お茶や汁物でむせることがある (9)6ヶ月で2～3kg体重減少があった			(10)以前に比べ歩く速度が遅くなった (11)この1年間に転んだことがある (12)運動を週に1回以上していない			(3)週に1回以上外出していない (4)ふだんから近所や友人と付き合いがない (5)困ったときに、身近に相談できる人がいない		
	高齢者人口	在宅	非在宅未回答	D 6点以上	C 4～5点	B 2～3点	A 1点以下	高 3点以上	中 1～2点	低 0点以下	高 2点以上	中 1点	低 0点	高 2点以上	中 1点	低 0点
65歳～69歳	1,197	1,115	82	12	44	207	852	14	330	771	78	210	825	21	85	1,008
70歳～74歳	1,322	1,237	85	18	57	298	862	18	435	782	114	321	800	27	90	1,117
75歳～79歳	926	854	72	9	59	250	535	14	325	513	126	255	471	17	62	774
80歳～84歳	892	770	122	23	106	274	365	21	374	373	186	289	292	40	71	656
85歳～	1,073	708	365	58	138	276	233	28	419	257	229	273	200	53	150	501
合計	5,410	4,684	726	120	404	1,305	2,847	95	1,883	2,696	733	1,348	2,588	158	458	4,056

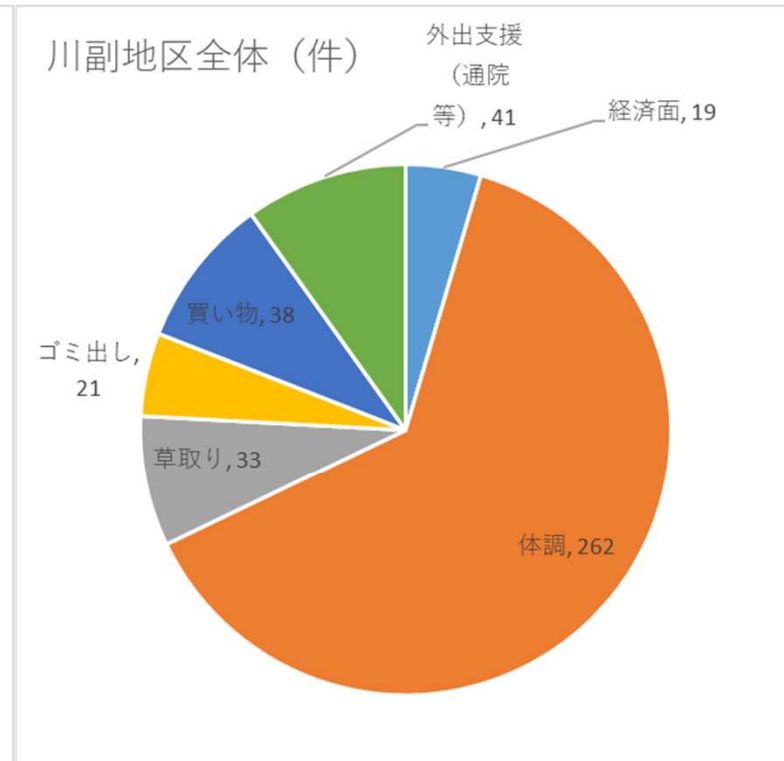
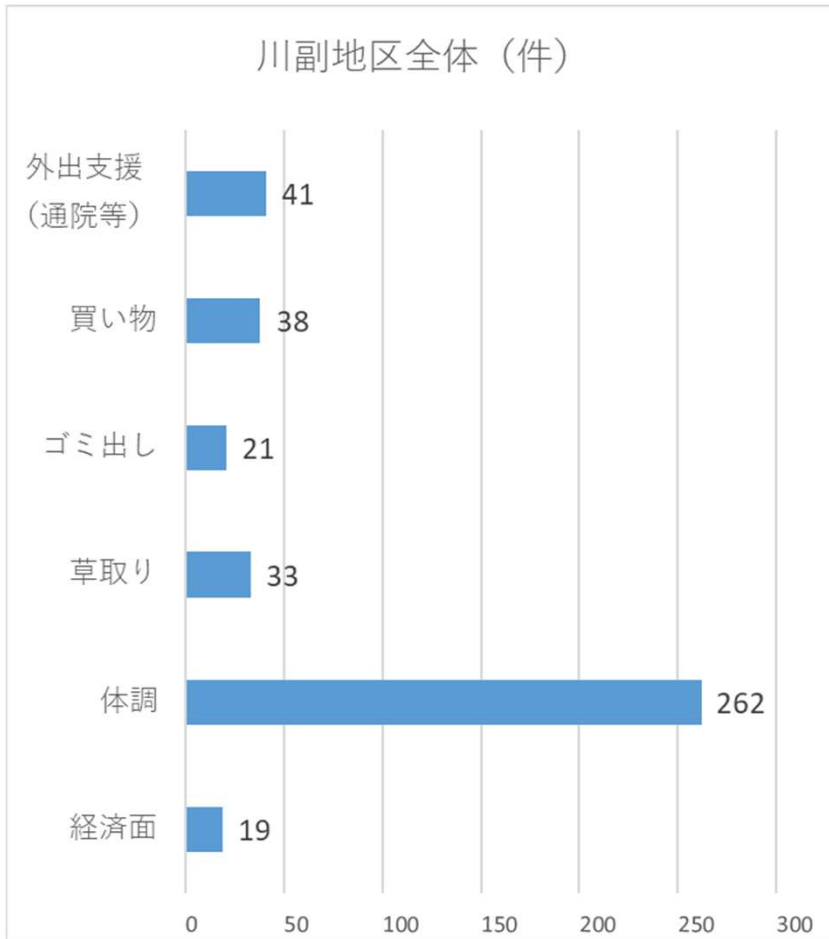


介護が必要な状態及びフレイル(心身虚弱の状態)が疑われる割合(D評価): 2.2%      フレイルの前兆が確認できる割合(C評価): 7.5%

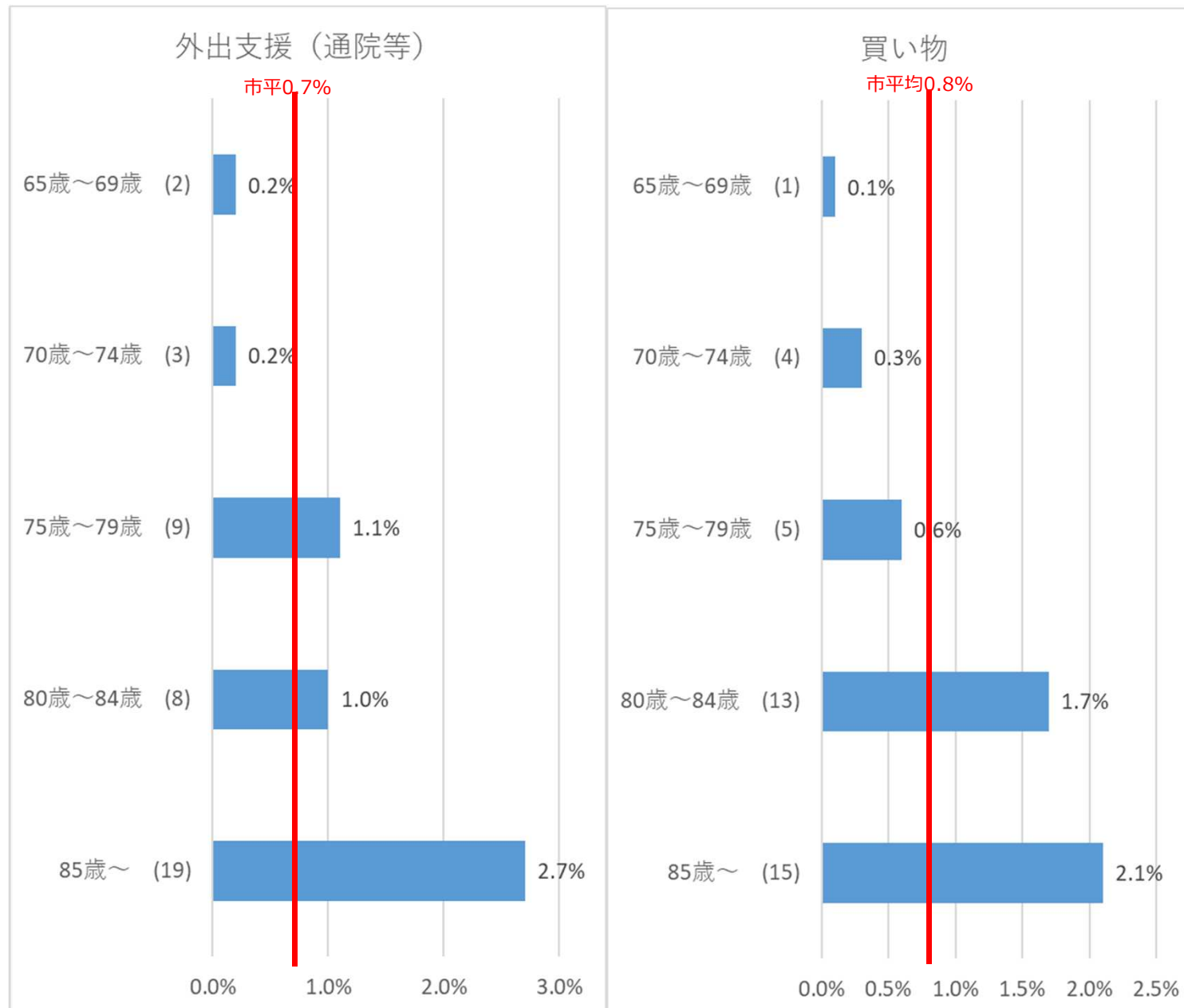
栄養・口腔機能低下によるフレイルリスクが高い 1.8%      運動機能低下によるフレイルリスクが高い: 13.5%      社会的つながりの低下によるフレイルリスクが高い: 2.9%



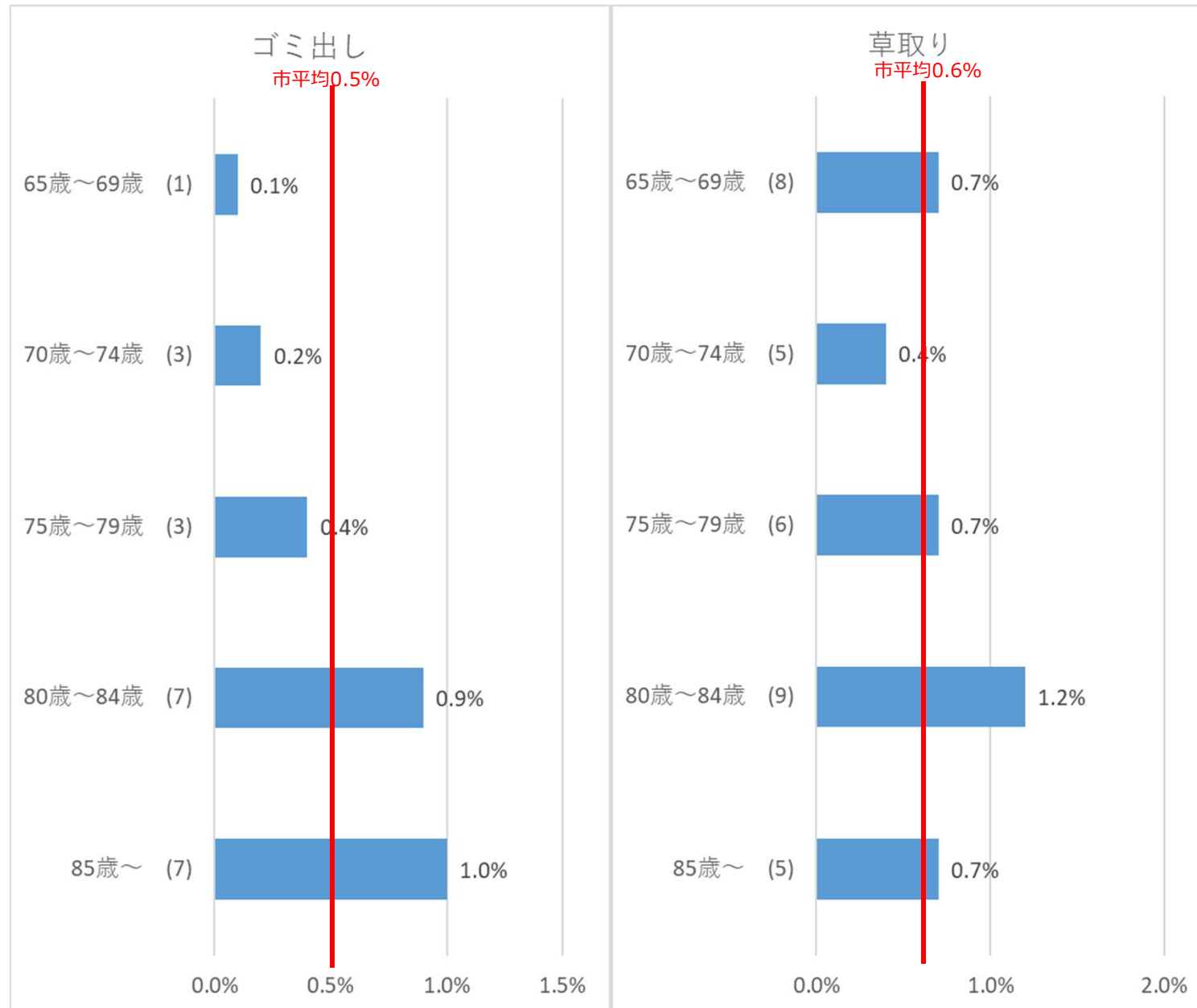
## 【川副地区】困りごと別割合



## 【川副地区】年齢階層別・困りごと別割合(1) 「外出支援(通院)」、「買い物」



## 【川副地区】年齢階層別・困りごと別割合(2) 「ゴミ出し」、「草取り」



## 【川副地区】年齢階層別・困りごと別割合(3) 「体調」、「経済面」

