

令和5年度 高齢者実態調査(在宅の65歳以上の方の実態調査)集計結果① 【東与賀】 確定値

年度	人口 4月1日 現在	世帯数 4月1日 現在	年齢内訳	高齢者 人口	高齢 化率	在宅状況 (※割合:高齢者人口に占める割合)						世帯状況 (※割合:在宅高齢者数に占める割合)													
						在宅		入院中		施設 入所中		ア 一人 暮らし		イ 高齢者のみ (日中独居を 除く)		ウ 高齢者のみ (日中独居)		エ その他 (日中独居を 除く)		オ その他 (日中独居)		カ (ア+イ+ウ) 一人暮らし 高齢者のみ 計		キ (オ+カ) 一人暮らし 高齢者のみ その他日中独居 計	
						(人)	(%)	(人)	(%)	(人)	(%)	(人)	(%)	(人)	(%)	(人)	(%)	(人)	(%)	(人)	(%)	(人)	(%)	(人)	(%)
R5	7,737	2,935	65歳～ 74歳	1,114	14.4	1,048	94.1	13	1.2	24	2.2	106	10.1	360	34.4	5	0.5	572	54.6	5	0.5	471	44.9	476	45.4
			75歳～	1,091	14.1	921	84.4	30	2.7	114	10.4	151	16.4	259	28.1	8	0.9	478	51.9	25	2.7	418	45.4	443	48.1
			合計	2,205	28.5	1,969	89.3	43	2.0	138	6.3	257	13.1	619	31.4	13	0.7	1,050	53.3	30	1.5	889	45.1	919	46.7
R3	8,019	2,939	65歳～ 74歳	1,151	14.4	1,078	93.7	7	0.6	24	2.1	109	10.1	358	33.2	4	0.4	601	55.8	6	0.6	471	43.7	477	44.2
			75歳～	1,012	12.6	836	82.6	26	2.6	117	11.6	138	16.5	201	24.0	6	0.7	472	56.5	19	2.3	345	41.3	364	43.5
			合計	2,163	27.0	1,914	88.5	33	1.5	141	6.5	247	12.9	559	29.2	10	0.5	1,073	56.1	25	1.3	816	42.6	841	43.9
H30	8,351	2,892	65歳～ 74歳	1,085	13.0	1,035	95.4	16	1.5	11	1.0	89	8.6	331	32.0	8	0.8	603	58.3	4	0.4	428	41.4	432	41.7
			75歳～	1,021	12.2	854	83.6	33	3.2	122	11.9	118	13.8	180	21.1	5	0.6	513	60.1	38	4.4	303	35.5	341	39.9
			合計	2,106	25.2	1,889	89.7	49	2.3	133	6.3	207	11.0	511	27.1	13	0.7	1,116	59.1	42	2.2	731	38.7	773	40.9

【調査の概要】

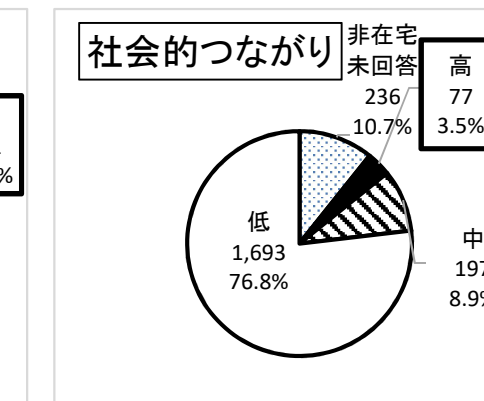
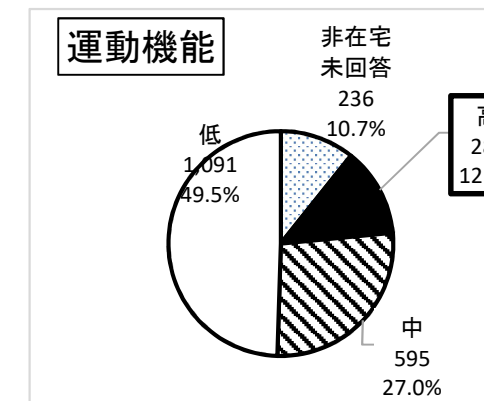
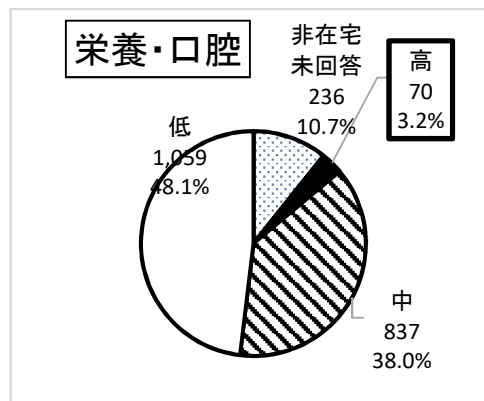
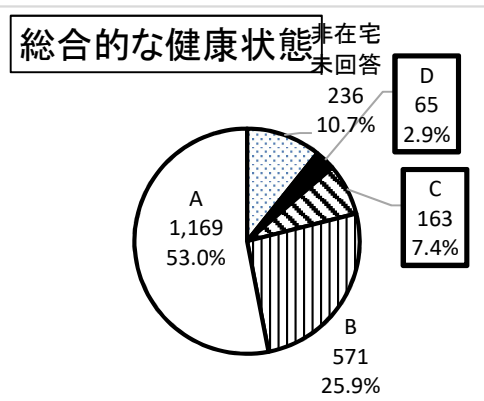
- 高齢者人口 2,205 人  
R5年4月1日に65歳以上で、4月24日に住民票がある方
- 調査回答 2,150 人  
調査回答＝在宅＋入院中＋施設入所中
- 回答率 97.5 %  
回答率＝調査回答÷高齢者人口×100
- 調査時期及び調査方法  
R5年5月～7月にかけて、民生委員による訪問調査を行う。

【調査結果の概要】

- ① 高齢化率  
総人口に占める65歳以上の人口の割合は 2,205 人 / 28.5 % である。
- ② 在宅状況  
高齢者人口のうち 1,969 人 / 89.3 % が在宅で生活している。
- ③ 世帯状況  
在宅高齢者のうち 889 人 / 45.1 % が単身・夫婦など高齢者のみで生活し、在宅高齢者のうち日中一人の方は、高齢者のみ世帯で 13 人 / 0.7 % である。  
その他世帯で 30 人 / 1.5 % である。

●在宅高齢者の健康状態について

年齢内訳	高齢者の状況			総合的な健康状態【全体】				健康状態のうち【口腔・栄養に関すること】			健康状態のうち【運動機能に関すること】			健康状態のうち【社会的つながりに関すること】		
				・調査項目(3)～(14)の12項目の総計 ※点数が高いほど、健康リスクが高い。				(6)1日3食食べていない (7)固いものが食べにくくなった (8)お茶や汁物でむせることがある (9)6ヶ月で2～3kg体重減少があった			(10)以前に比べ歩く速度が遅くなった (11)この1年間に転んだことがある (12)運動を週に1回以上していない			(3)週に1回以上外出していない (4)ふだんから近所や友人と付き合いがない (5)困ったときに、身近に相談できる人がいない		
	高齢者人口	在宅	非在宅未回答	D 6点以上	C 4～5点	B 2～3点	A 1点以下	高 3点以上	中 1～2点	低 0点以下	高 2点以上	中 1点	低 0点	高 2点以上	中 1点	低 0点
65歳～69歳	515	469	46	4	18	86	361	9	139	320	28	102	339	9	28	432
70歳～74歳	599	579	20	11	30	164	373	17	233	328	51	159	368	18	49	511
75歳～79歳	415	385	30	9	36	120	220	15	171	198	53	126	205	12	30	343
80歳～84歳	294	275	19	12	28	93	142	11	139	125	59	98	118	11	30	233
85歳～	382	261	121	29	51	108	73	18	155	88	90	110	61	27	60	174
合計	2,205	1,969	236	65	163	571	1,169	70	837	1,059	281	595	1,091	77	197	1,693

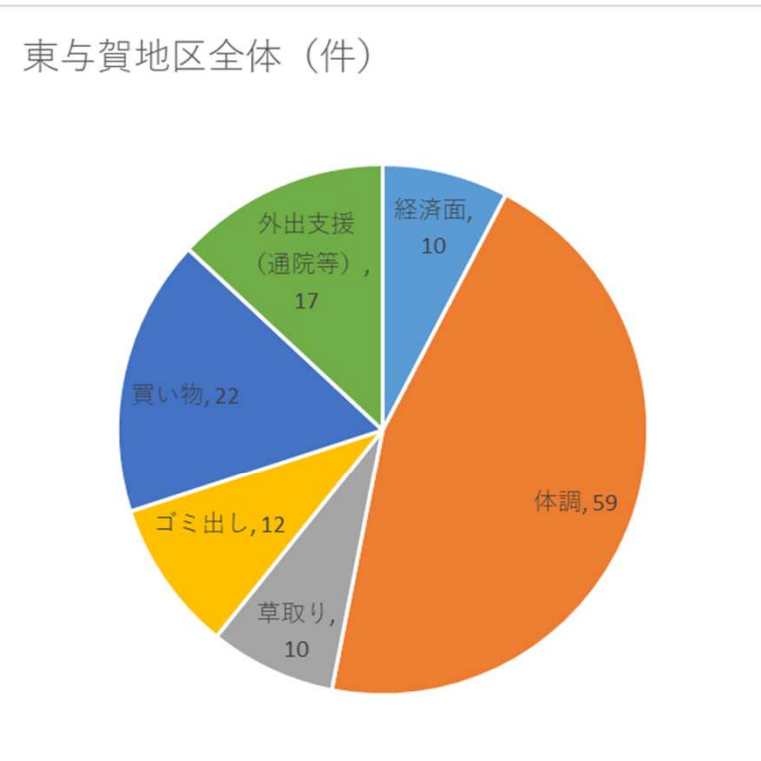
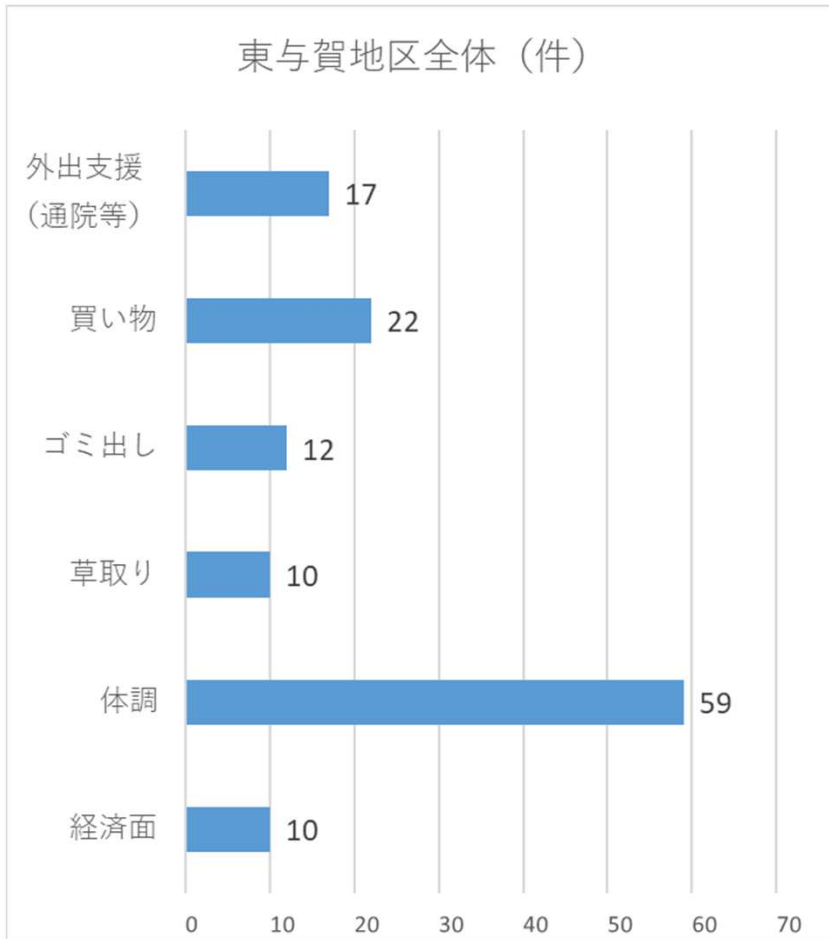


介護が必要な状態及びフレイル(心身虚弱の状態)が疑われる割合(D評価): 2.9%      フレイルの前兆が確認できる割合(C評価): 7.4%

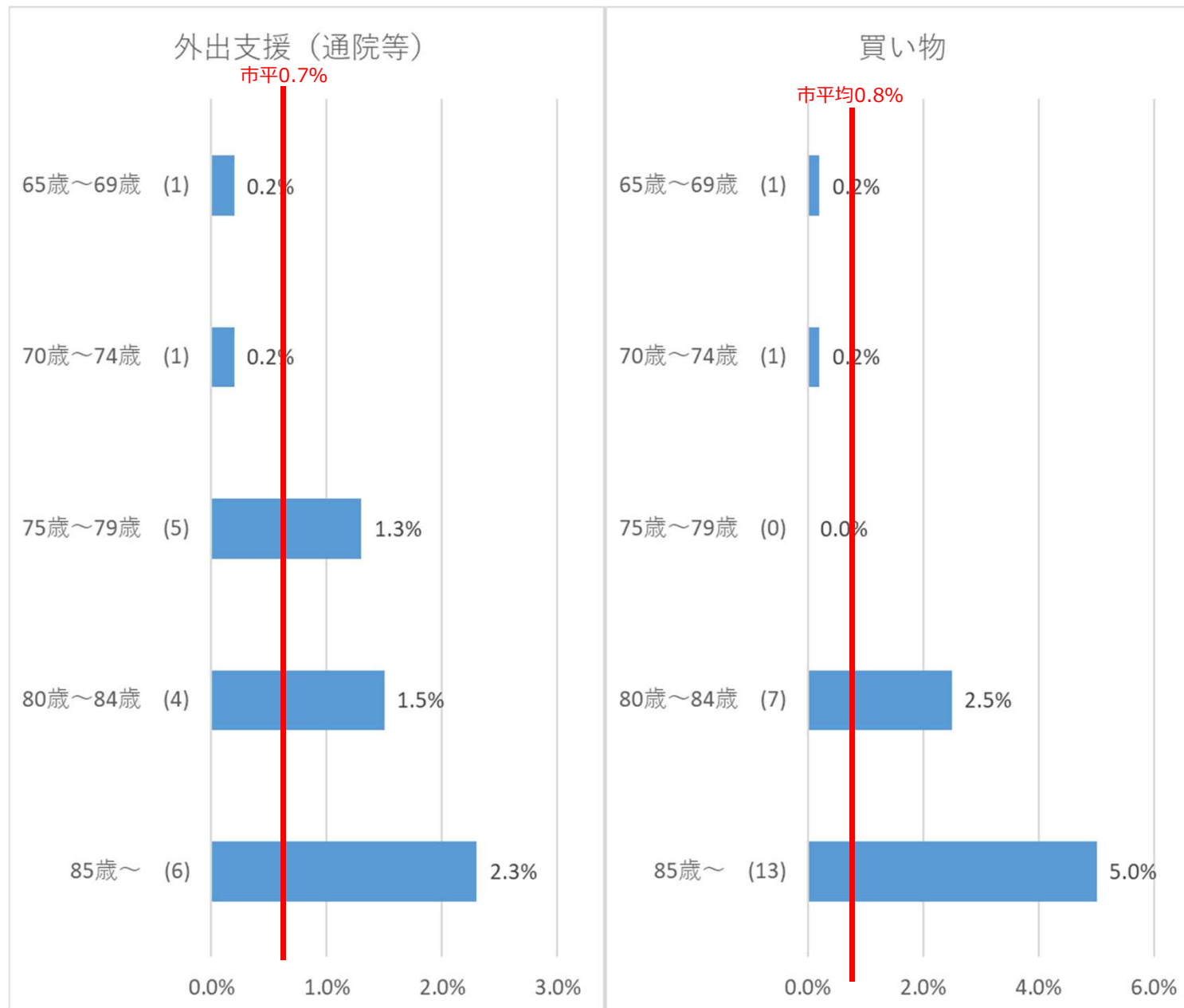
栄養・口腔機能低下によるフレイルリスクが高い 3.2%      運動機能低下によるフレイルリスクが高い: 12.7%      社会的つながりの低下によるフレイルリスクが高い: 3.5%



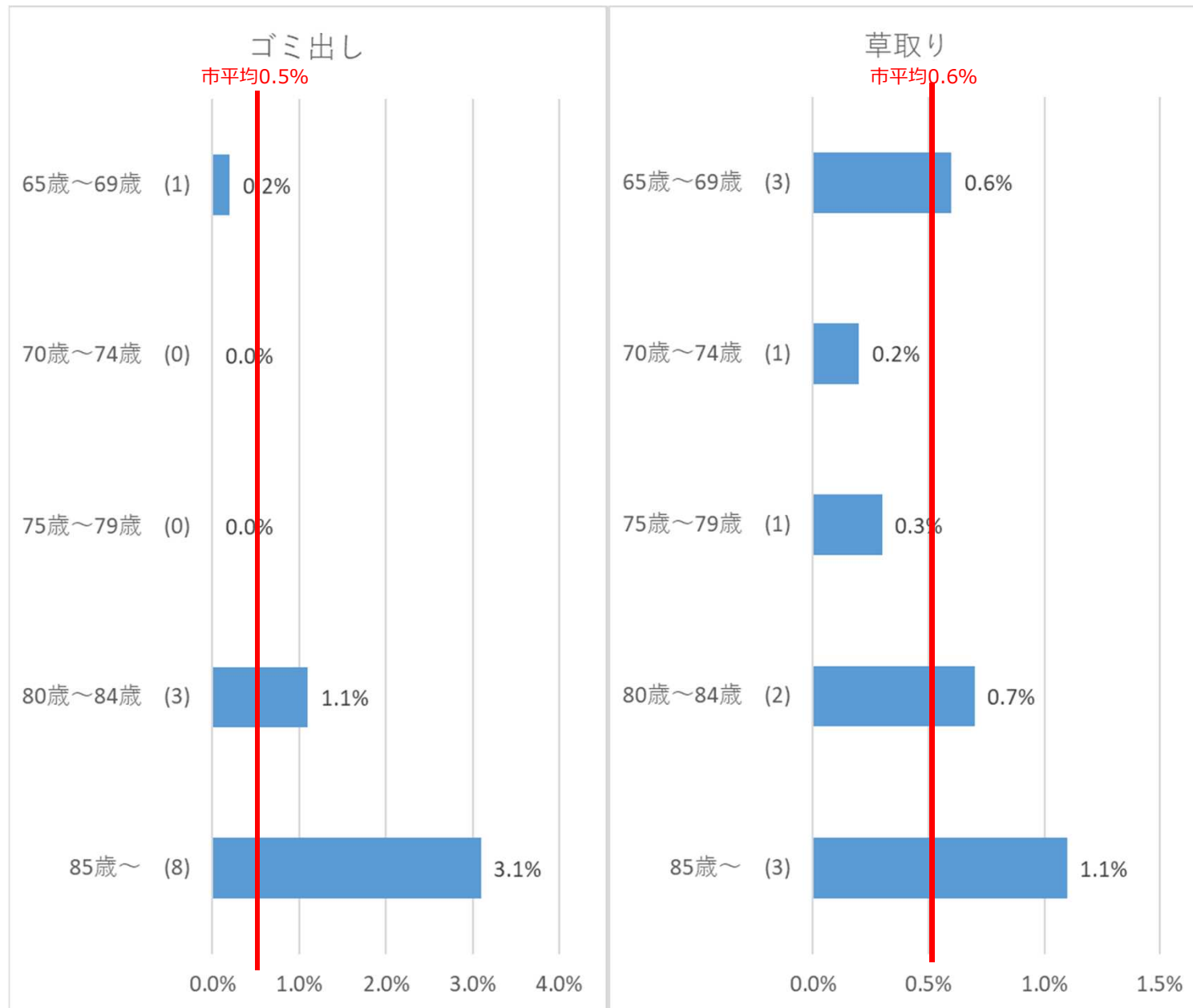
## 【東与賀地区】困りごと別割合



## 【東与賀地区】年齢階層別・困りごと別割合(1) 「外出支援(通院)」、「買い物」



## 【東与賀地区】年齢階層別・困りごと別割合(2) 「ゴミ出し」、「草取り」



## 【東与賀地区】年齢階層別・困りごと別割合(3) 「体調」、「経済面」

