

令和5年度 高齢者実態調査(在宅の65歳以上の方の実態調査)集計結果① 【大和】 確定値

年度	人口 4月1日 現在 (人)	世帯数 4月1日 現在 (戸)	年齢内訳	高齢者 人口 (人)	高齢 化率 (%)	在宅状況 (※割合:高齢者人口に占める割合)						世帯状況 (※割合:在宅高齢者数に占める割合)													
						在宅		入院中		施設 入所中		ア 一人 暮らし		イ 高齢者のみ (日中独居を 除く)		ウ 高齢者のみ (日中独居)		エ その他 (日中独居を 除く)		オ その他 (日中独居)		カ (ア+イ+ウ) 一人暮らし 高齢者のみ 計		キ (オ+カ) 一人暮らし 高齢者のみ その他日中独居 計	
						(人)	(%)	(人)	(%)	(人)	(%)	(人)	(%)	(人)	(%)	(人)	(%)	(人)	(%)	(人)	(%)	(人)	(%)	(人)	(%)
R5	23,377	9,767	65歳～ 74歳	3,310	14.2	3,058	92.4	20	0.6	37	1.1	379	12.4	1,282	41.9	14	0.5	1,362	44.5	21	0.7	1,675	54.8	1,696	55.5
			75歳～	3,214	13.7	2,699	84.0	75	2.3	294	9.1	490	18.2	948	35.1	16	0.6	1,201	44.5	44	1.6	1,454	53.9	1,498	55.5
			合計	6,524	27.9	5,757	88.2	95	1.5	331	5.1	869	15.1	2,230	38.7	30	0.5	2,563	44.5	65	1.1	3,129	54.4	3,194	55.5
R3	23,273	9,530	65歳～ 74歳	3,334	14.3	3,097	92.9	26	0.8	51	1.5	388	12.5	1,245	40.2	12	0.4	1,428	46.1	24	0.8	1,645	53.1	1,669	53.9
			75歳～	3,072	13.2	2,454	79.9	65	2.1	414	13.5	452	18.4	787	32.1	9	0.4	1,161	47.3	45	1.8	1,248	50.9	1,293	52.7
			合計	6,406	27.5	5,551	86.7	91	1.4	465	7.3	840	15.1	2,032	36.6	21	0.4	2,589	46.6	69	1.2	2,893	52.1	2,962	53.4
H30	22,810	8,992	65歳～ 74歳	3,088	13.5	2,955	95.7	19	0.6	41	1.3	319	10.8	990	33.5	24	0.8	1,593	53.9	28	0.9	1,333	45.1	1,361	46.1
			75歳～	3,018	13.2	2,475	82.0	87	2.9	418	13.9	373	15.1	741	29.9	26	1.1	1,227	49.6	108	4.4	1,140	46.1	1,248	50.4
			合計	6,106	26.8	5,430	88.9	106	1.7	459	7.5	692	12.7	1,731	31.9	50	0.9	2,820	51.9	136	2.5	2,473	45.5	2,609	48.0

【調査の概要】

- 高齢者人口 6,524 人
R5年4月1日に65歳以上で、4月24日に住民票がある方
- 調査回答 6,183 人
調査回答＝在宅＋入院中＋施設入所中
- 回答率 94.8 %
回答率＝調査回答÷高齢者人口×100
- 調査時期及び調査方法
R5年5月～7月にかけて、民生委員による訪問調査を行う。

【調査結果の概要】

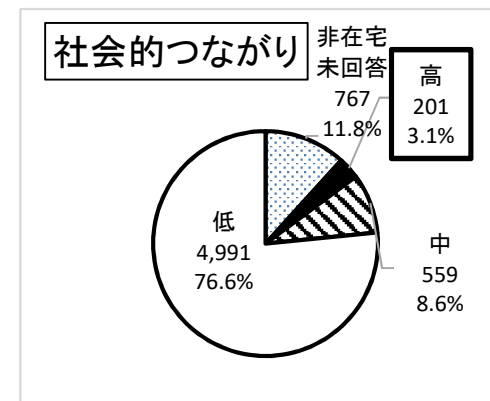
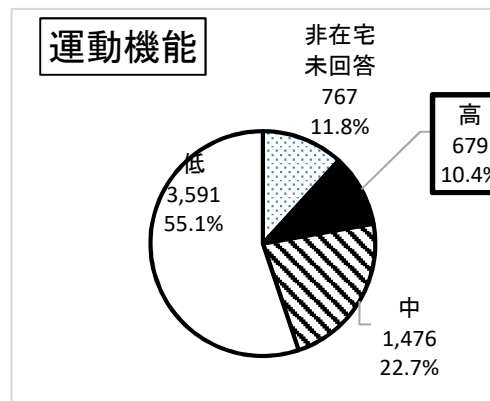
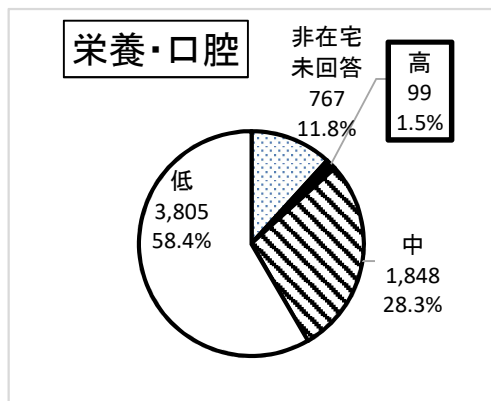
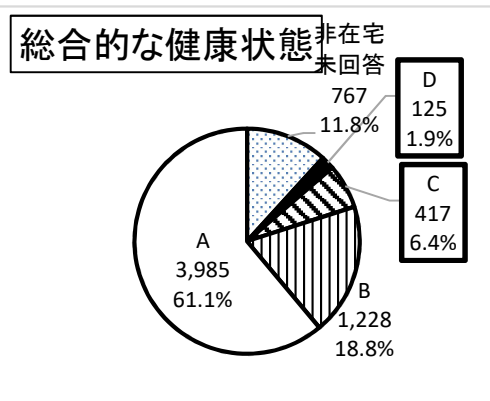
- ① 高齢化率
総人口に占める65歳以上の人口の割合は 6,524 人 / 27.9 % である。
- ② 在宅状況
高齢者人口のうち 5,757 人 / 88.2 % が在宅で生活している。
- ③ 世帯状況
在宅高齢者のうち 3,129 人 / 54.4 % が単身・夫婦など高齢者のみで生活し、在宅高齢者のうち日中一人の方は、高齢者のみ世帯で 30 人 / 0.5 % である。
その他世帯で 65 人 / 1.1 % である。

令和5年度 高齢者実態調査(在宅の65歳以上の方の実態調査)集計結果②

【大和】 確定値

●在宅高齢者の健康状態について

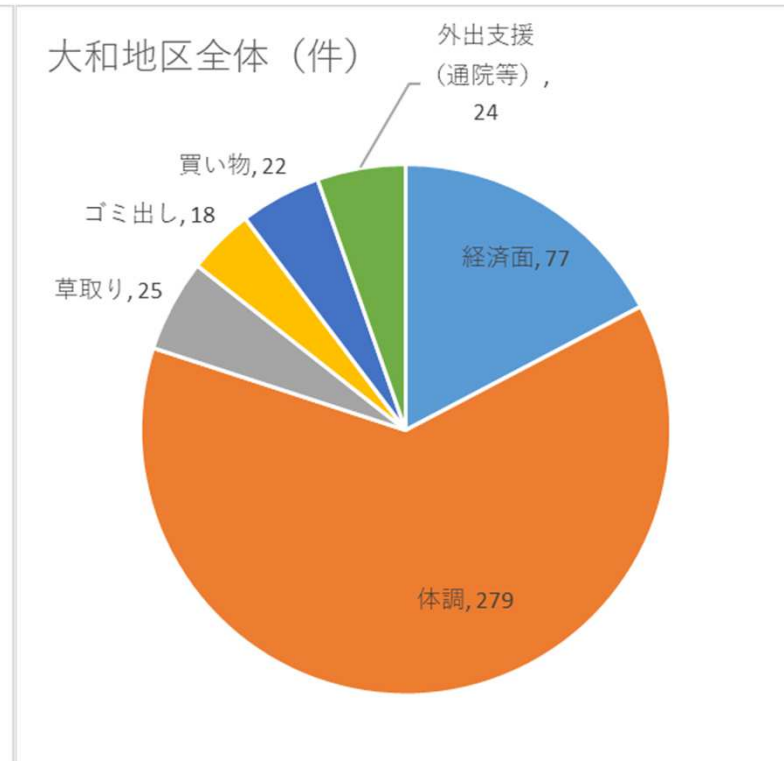
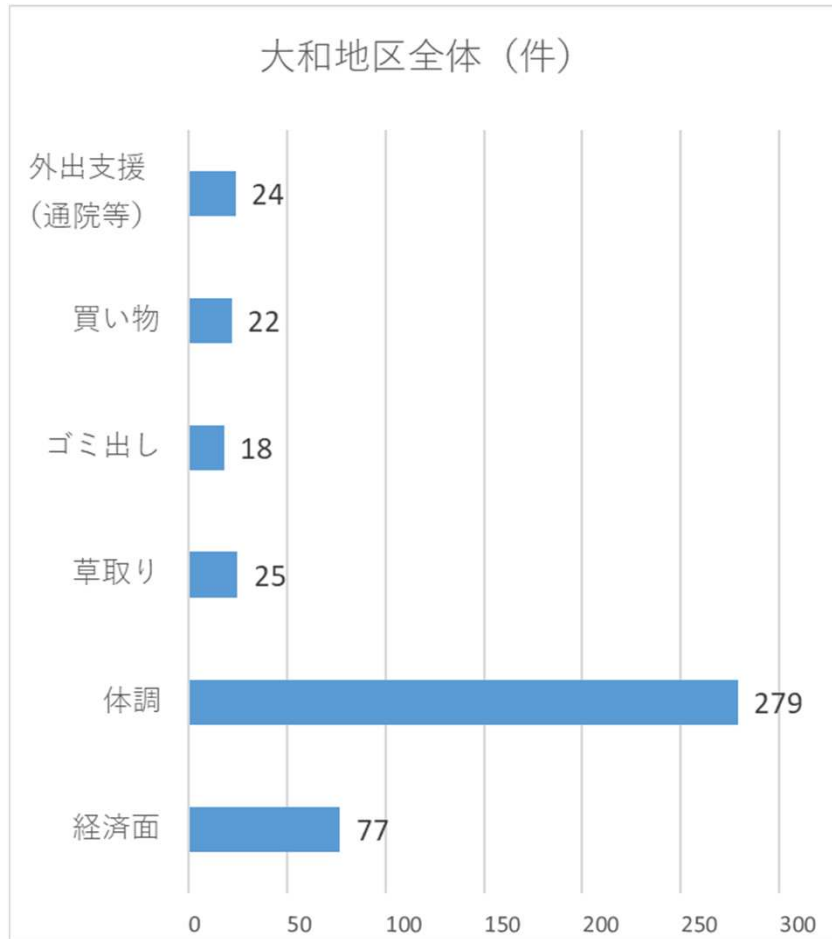
年齢内訳	高齢者の状況			総合的な健康状態【全体】				健康状態のうち【口腔・栄養に関すること】			健康状態のうち【運動機能に関すること】			健康状態のうち【社会的つながりに関すること】		
				・調査項目(3)～(14)の12項目の総計 ※点数が高いほど、健康リスクが高い。				(6)1日3食食べていない (7)固いものが食べにくくなった (8)お茶や汁物でむせることがある (9)6ヶ月で2～3kg体重減少があった			(10)以前に比べ歩く速度が遅くなった (11)この1年間に転んだことがある (12)運動を週に1回以上していない			(3)週に1回以上外出していない (4)ふだんから近所や友人と付き合いがない (5)困ったときに、身近に相談できる人がいない		
	高齢者人口	在宅	非在宅未回答	D 6点以上	C 4～5点	B 2～3点	A 1点以下	高 3点以上	中 1～2点	低 0点以下	高 2点以上	中 1点	低 0点	高 2点以上	中 1点	低 0点
65歳～69歳	1,592	1,457	135	13	51	199	1,192	13	303	1,139	87	218	1,148	28	97	1,329
70歳～74歳	1,718	1,601	117	15	79	281	1,226	16	459	1,126	124	323	1,151	43	135	1,422
75歳～79歳	1,189	1,105	84	14	81	241	769	20	371	712	121	317	665	32	89	984
80歳～84歳	956	860	96	26	74	262	498	16	354	489	134	324	400	36	110	712
85歳～	1,069	734	335	57	132	245	300	34	361	339	213	294	227	62	128	544
合計	6,524	5,757	767	125	417	1,228	3,985	99	1,848	3,805	679	1,476	3,591	201	559	4,991



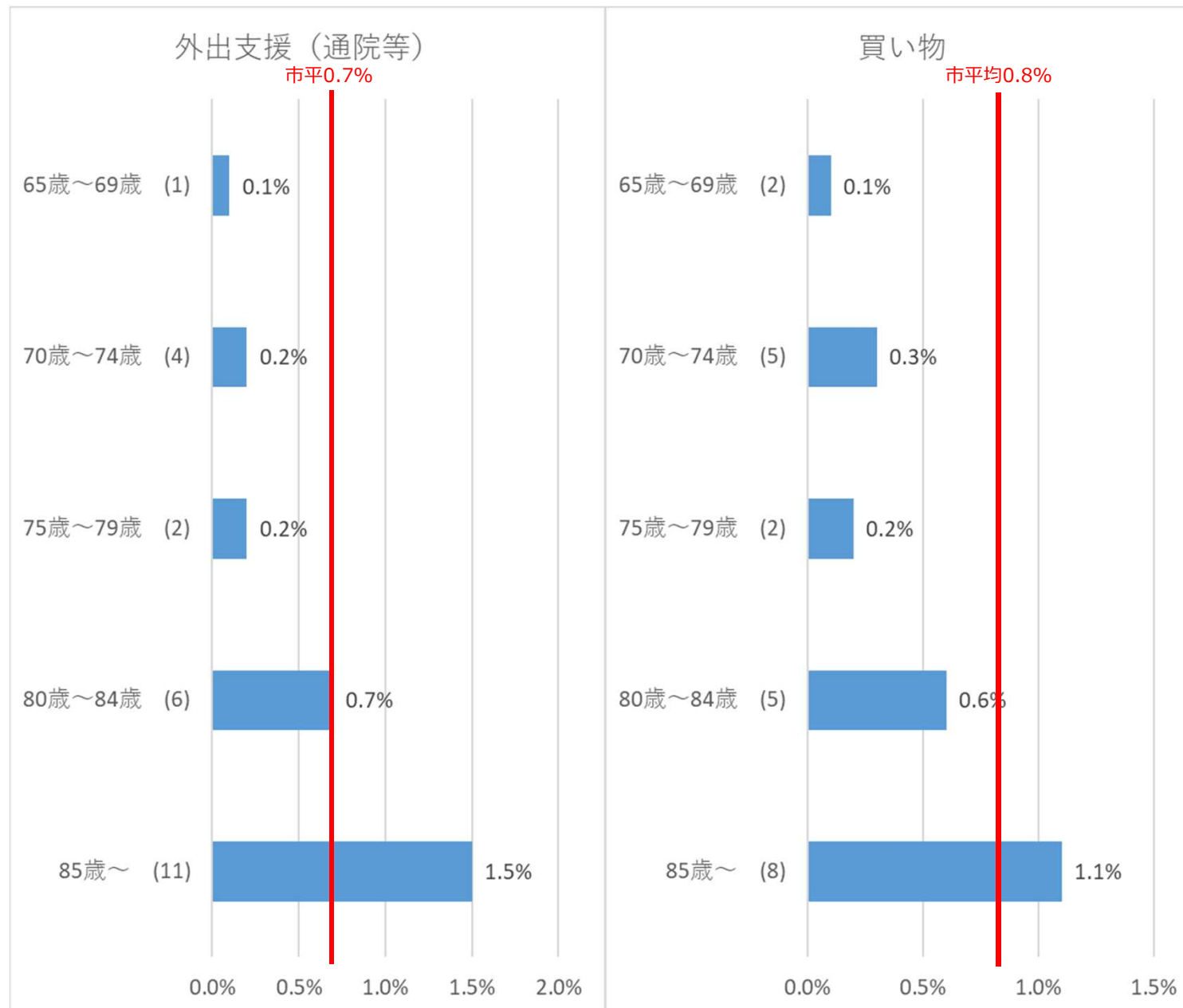
介護が必要な状態及びフレイル(心身虚弱の状態)が疑われる割合(D評価): 1.9% フレイルの前兆が確認できる割合(C評価): 6.4%

栄養・口腔機能低下によるフレイルリスクが高い 1.5% 運動機能低下によるフレイルリスクが高い: 10.4% 社会的つながりの低下によるフレイルリスクが高い: 3.1%

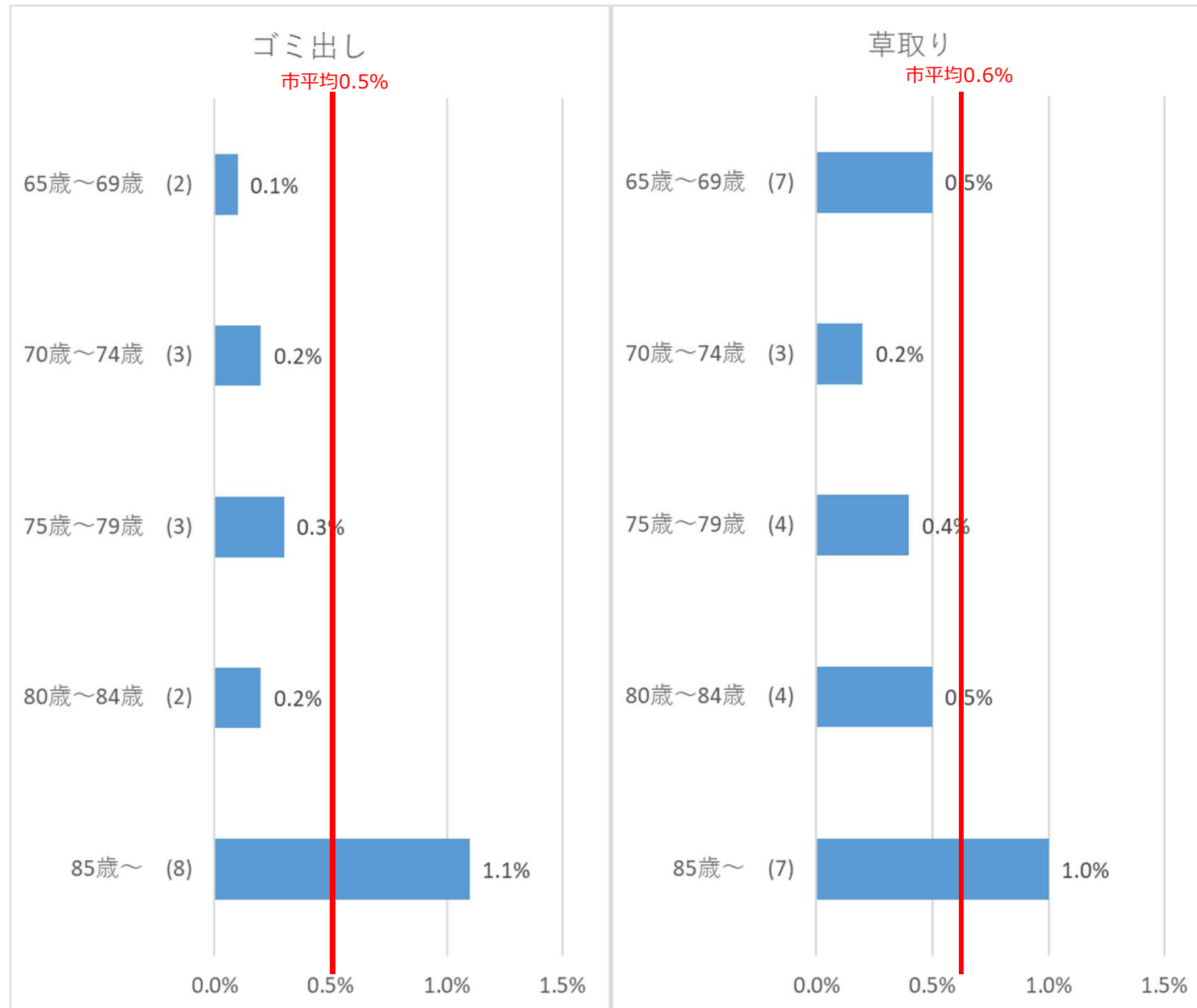
【大和地区】困りごと別割合



【大和地区】年齢階層別・困りごと別割合(1) 「外出支援(通院)」、「買い物」



【大和地区】年齢階層別・困りごと別割合(2) 「ゴミ出し」、「草取り」



【大和地区】年齢階層別・困りごと別割合(3) 「体調」、「経済面」

