

令和5年度 高齢者実態調査(在宅の65歳以上の方の実態調査)集計結果① 【開成】 確定値

年度	人口 4月1日 現在 (人)	世帯数 4月1日 現在 (戸)	年齢内訳	高齢者 人口 (人)	高齢 化率 (%)	在宅状況 (※割合:高齢者人口に占める割合)						世帯状況 (※割合:在宅高齢者数に占める割合)													
						在宅		入院中		施設 入所中		ア 一人 暮らし		イ 高齢者のみ (日中独居を 除く)		ウ 高齢者のみ (日中独居)		エ その他 (日中独居を 除く)		オ その他 (日中独居)		カ (ア+イ+ウ) 一人暮らし 高齢者のみ 計		キ (オ+カ) 一人暮らし 高齢者のみ その他日中独居 計	
						(人)	(%)	(人)	(%)	(人)	(%)	(人)	(%)	(人)	(%)	(人)	(%)	(人)	(%)	(人)	(%)	(人)	(%)	(人)	(%)
R5	8,966	3,980	65歳～ 74歳	1,382	15.4	1,294	93.6	15	1.1	15	1.1	207	16.0	617	47.7	6	0.5	447	34.5	17	1.3	830	64.1	847	65.5
			75歳～	1,463	16.3	1,275	87.1	43	2.9	119	8.1	274	21.5	524	41.1	2	0.2	439	34.4	36	2.8	800	62.7	836	65.6
			合計	2,845	31.7	2,569	90.3	58	2.0	134	4.7	481	18.7	1,141	44.4	8	0.3	886	34.5	53	2.1	1,630	63.4	1,683	65.5
R3	9,366	4,035	65歳～ 74歳	1,488	15.9	1,398	94.0	19	1.3	16	1.1	215	15.4	659	47.1	11	0.8	486	34.8	27	1.9	885	63.3	912	65.2
			75歳～	1,350	14.4	1,136	84.1	48	3.6	121	9.0	246	21.7	439	38.6	9	0.8	406	35.7	36	3.2	694	61.1	730	64.3
			合計	2,838	30.3	2,534	89.3	67	2.4	137	4.8	461	18.2	1,098	43.3	20	0.8	892	35.2	63	2.5	1,579	62.3	1,642	64.8
H30	9,663	3,971	65歳～ 74歳	1,467	15.2	1,404	95.7	8	0.5	9	0.6	183	13.0	606	43.2	1	0.1	608	43.3	6	0.4	790	56.3	796	56.7
			75歳～	1,263	13.1	1,075	85.1	42	3.3	128	10.1	207	19.3	366	34.0	1	0.1	486	45.2	15	1.4	574	53.4	589	54.8
			合計	2,730	28.3	2,479	90.8	50	1.8	137	5.0	390	15.7	972	39.2	2	0.1	1,094	44.1	21	0.8	1,364	55.0	1,385	55.9

【調査の概要】

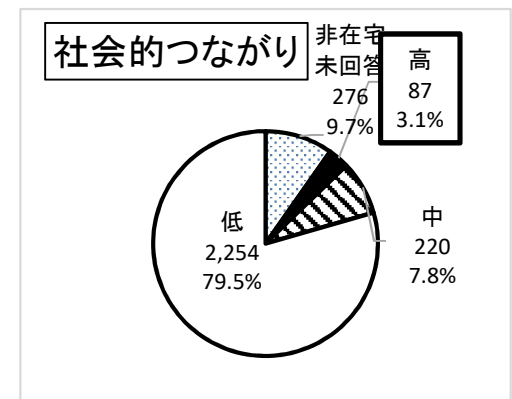
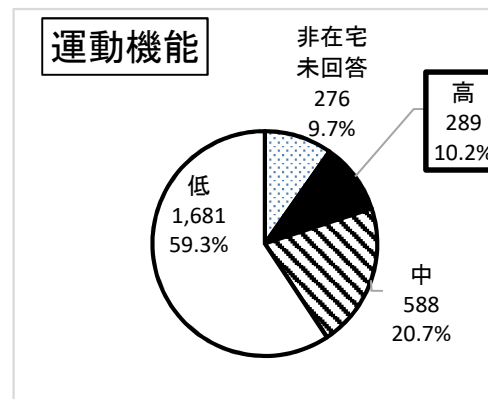
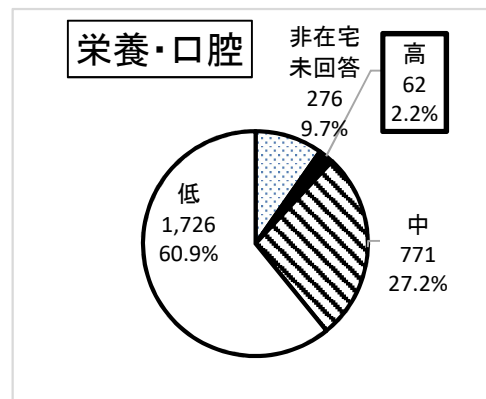
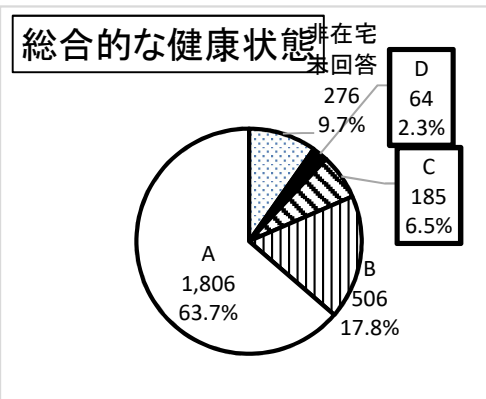
- 高齢者人口 2,845 人
R5年4月1日に65歳以上で、4月24日に住民票がある方
- 調査回答 2,761 人
調査回答＝在宅＋入院中＋施設入所中
- 回答率 97.0 %
回答率＝調査回答÷高齢者人口×100
- 調査時期及び調査方法
R5年5月～7月にかけて、民生委員による訪問調査を行う。

【調査結果の概要】

- ① 高齢化率
総人口に占める65歳以上の人口の割合は 2,845 人 / 31.7 % である。
- ② 在宅状況
高齢者人口のうち 2,569 人 / 90.3 % が在宅で生活している。
- ③ 世帯状況
在宅高齢者のうち 1,630 人 / 63.4 % が単身・夫婦など高齢者のみで生活し、在宅高齢者のうち日中一人の方は、高齢者のみ世帯で 8 人 / 0.3 % である。
その他世帯で 53 人 / 2.1 % である。

●在宅高齢者の健康状態について

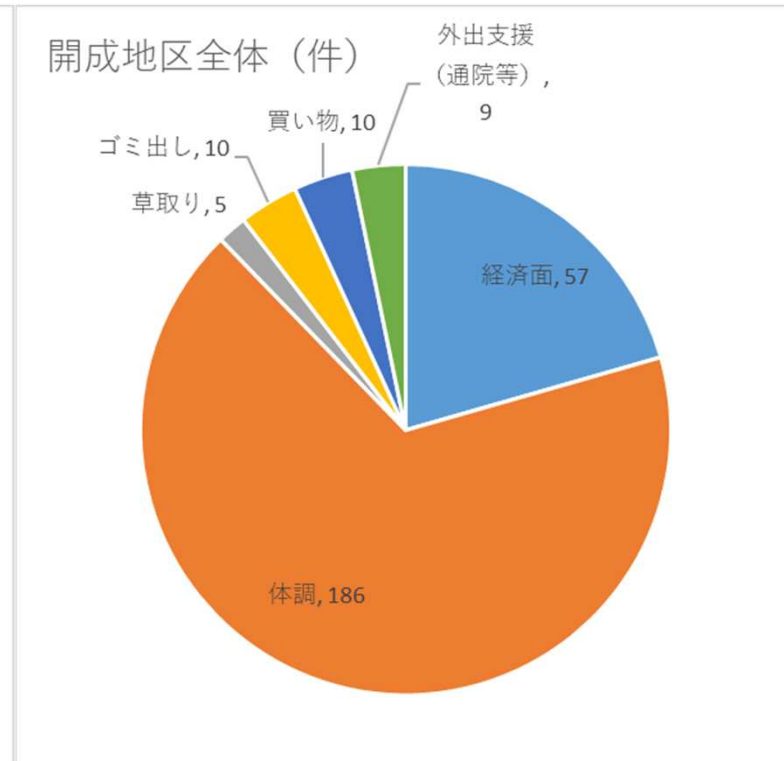
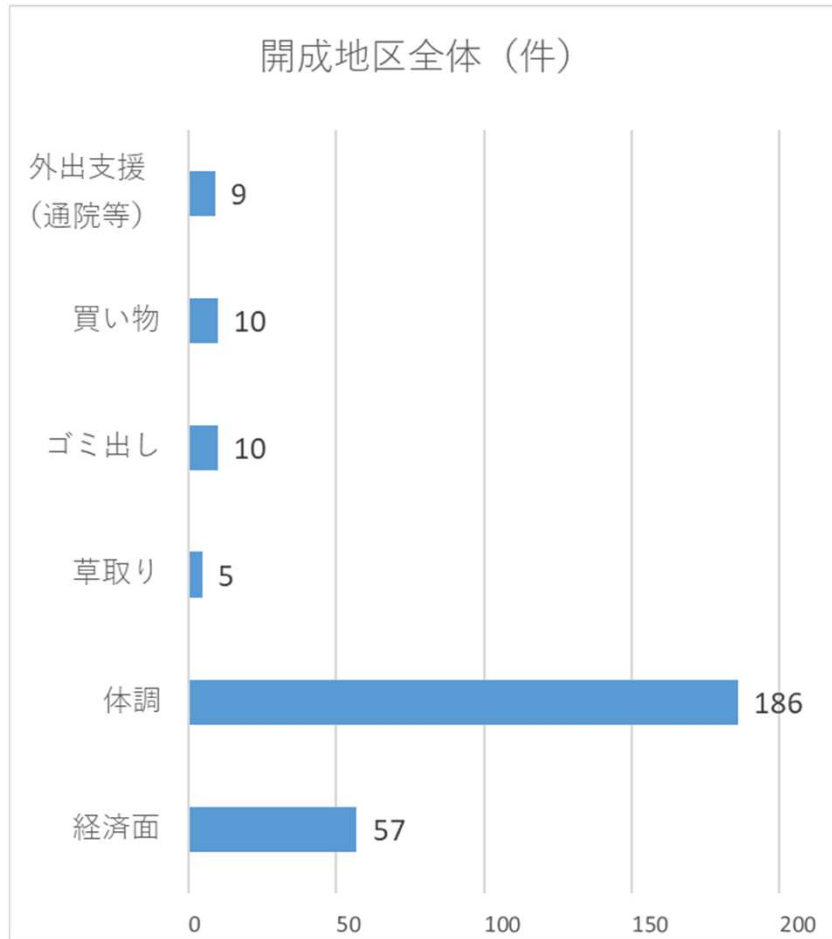
年齢内訳	高齢者の状況			総合的な健康状態【全体】				健康状態のうち【口腔・栄養に関すること】			健康状態のうち【運動機能に関すること】			健康状態のうち【社会的つながりに関すること】		
				・調査項目(3)～(14)の12項目の総計 ※点数が高いほど、健康リスクが高い。				(6)1日3食食べていない (7)固いものが食べにくくなった (8)お茶や汁物でむせることがある (9)6ヶ月で2～3kg体重減少があった			(10)以前に比べ歩く速度が遅くなった (11)この1年間に転んだことがある (12)運動を週に1回以上していない			(3)週に1回以上外出していない (4)ふだんから近所や友人と付き合いがない (5)困ったときに、身近に相談できる人がいない		
	高齢者人口	在宅	非在宅未回答	D 6点以上	C 4～5点	B 2～3点	A 1点以下	高 3点以上	中 1～2点	低 0点以下	高 2点以上	中 1点	低 0点	高 2点以上	中 1点	低 0点
65歳～69歳	597	551	46	9	18	59	463	9	112	428	28	80	440	10	28	511
70歳～74歳	785	743	42	10	31	119	580	15	190	535	49	135	556	19	49	672
75歳～79歳	585	550	35	13	34	112	390	11	169	367	56	133	358	15	48	486
80歳～84歳	452	412	40	15	44	109	242	12	156	242	65	124	221	22	41	347
85歳～	426	313	113	17	58	107	131	15	144	154	91	116	106	21	54	238
合計	2,845	2,569	276	64	185	506	1,806	62	771	1,726	289	588	1,681	87	220	2,254



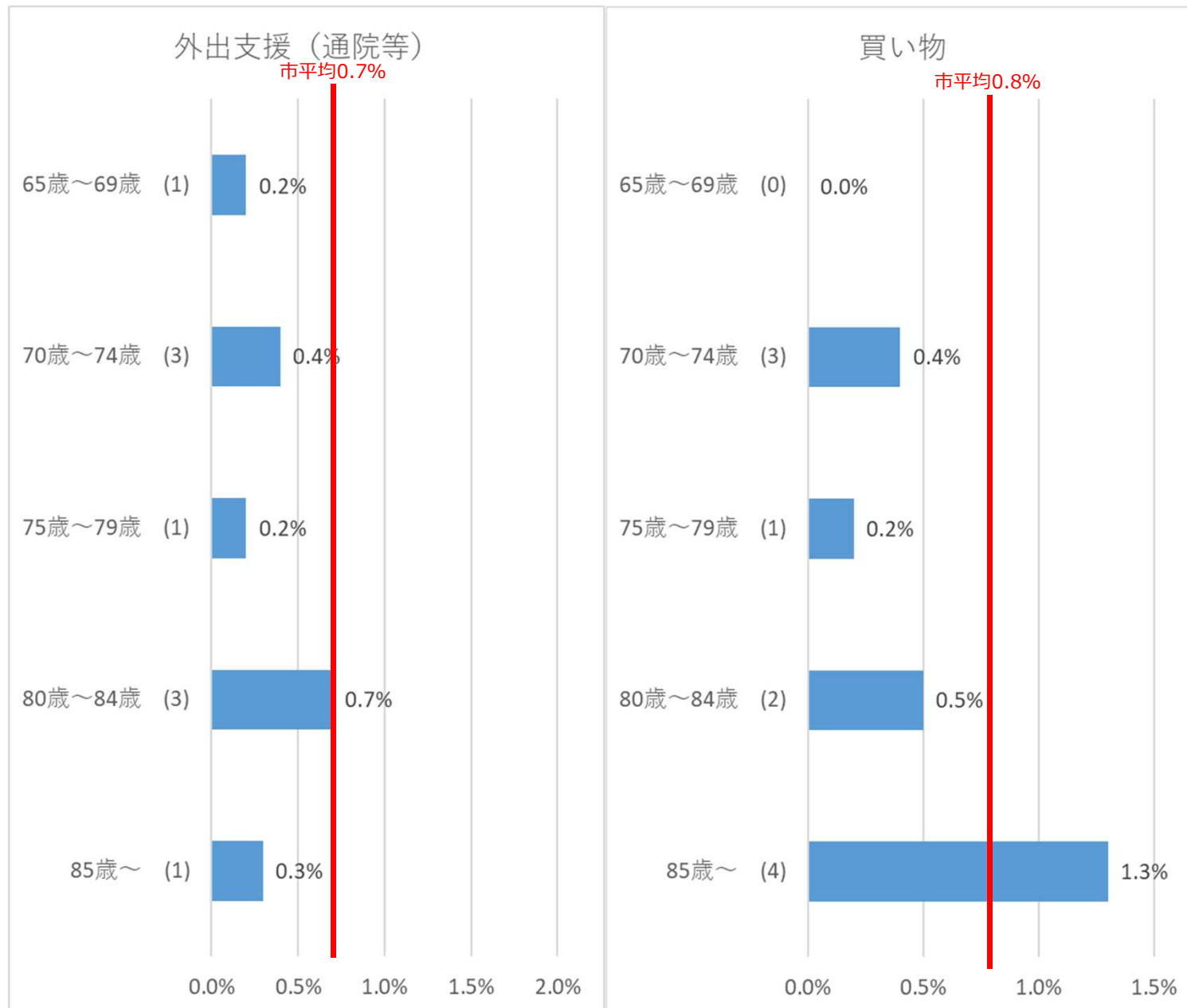
介護が必要な状態及びフレイル(心身虚弱の状態)が疑われる割合(D評価): 2.2% フレイルの前兆が確認できる割合(C評価): 6.5%

栄養・口腔機能低下によるフレイルリスクが高い: 2.2% 運動機能低下によるフレイルリスクが高い: 10.2% 社会的つながりの低下によるフレイルリスクが高い: 3.1%

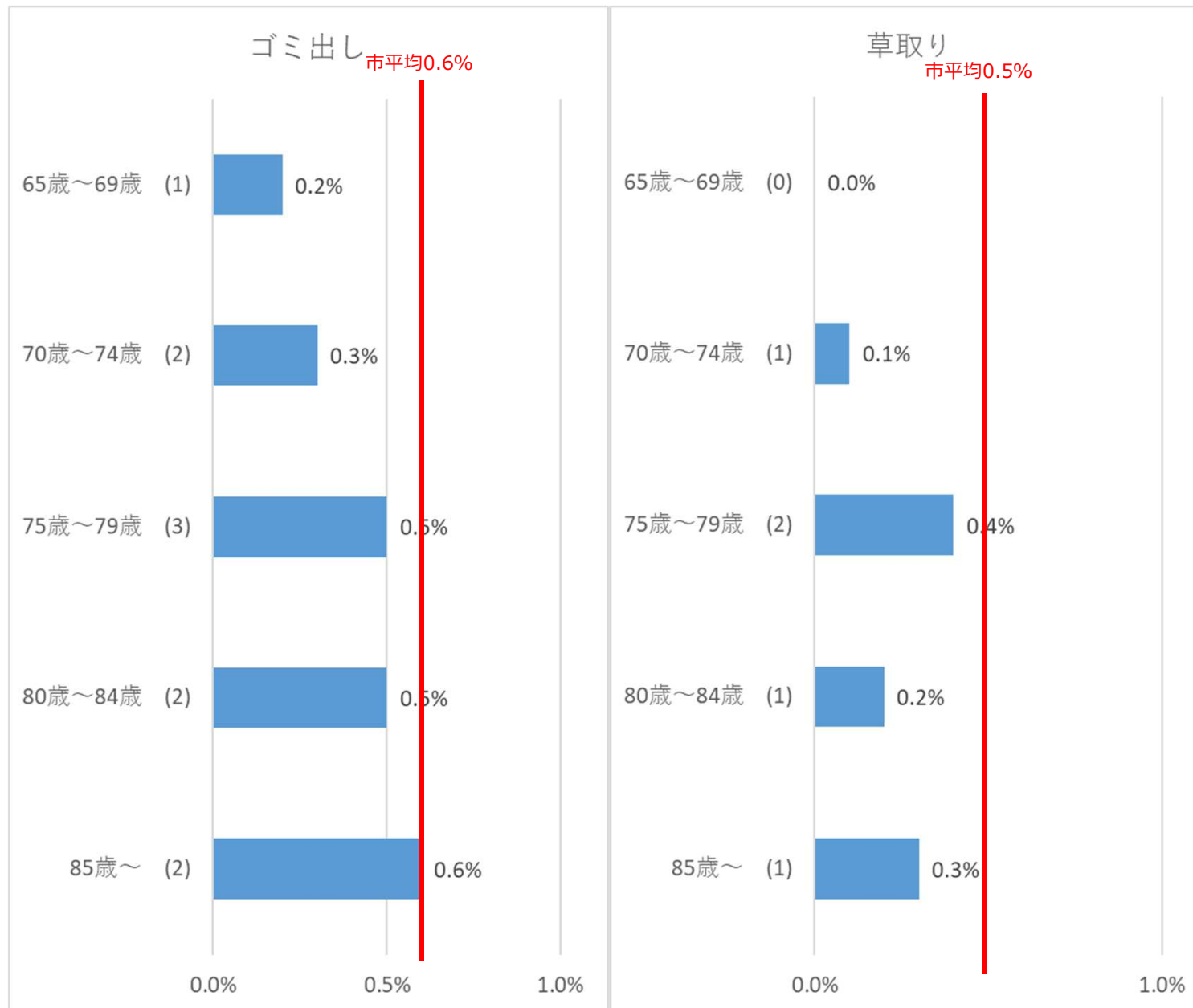
【開成地区】困りごと別割合



【開成地区】年齢階層別・困りごと別割合(1) 「外出支援(通院)」、「買い物」



【開成地区】年齢階層別・困りごと別割合(2) 「ゴミ出し」、「草取り」



【開成地区】年齢階層別・困りごと別割合(3) 「体調」、「経済面」

