

令和5年度 高齢者実態調査(在宅の65歳以上の方の実態調査)集計結果① 【若楠】 確定値

| 年度 | 人口 4月1日 現在 | 世帯数 4月1日 現在 | 年齢内訳 | 高齢者 人口 | 高齢 化率 | 在宅状況 (※割合:高齢者人口に占める割合) | | | | | | 世帯状況 (※割合:在宅高齢者数に占める割合) | | | | | | | | | | | | | |
|-----|------------------|-------------------|-------------|-----------|----------|---------------------------|------|-----|-----|-----------|------|----------------------------|------|-----------|------------------------|-----------------|----------------------|---------------|---------------------|--------------------------------|-----|--------------|------|------------|------|
| | | | | | | 在宅 | | 入院中 | | 施設 入所中 | | ア | | イ | | ウ | | エ | | オ | | カ (ア+イ+ウ) | | キ (オ+カ) | |
| | | | | | | (人) | (%) | (人) | (%) | (人) | (%) | (人) | (%) | 一人 暮らし | 高齢者のみ (日中独居を 除く) | 高齢者のみ (日中独居) | その他 (日中独居を 除く) | その他 (日中独居) | 一人暮らし 高齢者のみ 計 | 一人暮らし 高齢者のみ その他日中独居 計 | (人) | (%) | (人) | (%) | |
| R5 | 8,004 | 3,890 | 65歳～ 74歳 | 1,049 | 13.1 | 962 | 91.7 | 10 | 1.0 | 19 | 1.8 | 252 | 26.2 | 361 | 37.5 | 1 | 0.1 | 332 | 34.5 | 16 | 1.7 | 614 | 63.8 | 630 | 65.5 |
| | | | 75歳～ | 1,097 | 13.7 | 933 | 85.1 | 28 | 2.6 | 98 | 8.9 | 287 | 30.8 | 341 | 36.5 | 4 | 0.4 | 288 | 30.9 | 13 | 1.4 | 632 | 67.7 | 645 | 69.1 |
| | | | 合計 | 2,146 | 26.8 | 1,895 | 88.3 | 38 | 1.8 | 117 | 5.5 | 539 | 28.4 | 702 | 37.0 | 5 | 0.3 | 620 | 32.7 | 29 | 1.5 | 1,246 | 65.8 | 1,275 | 67.3 |
| R3 | 8,065 | 3,910 | 65歳～ 74歳 | 1,058 | 13.1 | 970 | 91.7 | 13 | 1.2 | 14 | 1.3 | 260 | 26.8 | 374 | 38.6 | 4 | 0.4 | 326 | 33.6 | 6 | 0.6 | 638 | 65.8 | 644 | 66.4 |
| | | | 75歳～ | 1,037 | 12.9 | 873 | 84.2 | 31 | 3.0 | 106 | 10.2 | 265 | 30.4 | 309 | 35.4 | 7 | 0.8 | 282 | 32.3 | 10 | 1.1 | 581 | 66.6 | 591 | 67.7 |
| | | | 合計 | 2,095 | 26.0 | 1,843 | 88.0 | 44 | 2.1 | 120 | 5.7 | 525 | 28.5 | 683 | 37.1 | 11 | 0.6 | 608 | 33.0 | 16 | 0.9 | 1,219 | 66.1 | 1,235 | 67.0 |
| H30 | 8,048 | 3,830 | 65歳～ 74歳 | 1,078 | 13.4 | 1,001 | 92.9 | 21 | 1.9 | 2 | 0.2 | 231 | 23.1 | 366 | 36.6 | 1 | 0.1 | 398 | 39.8 | 5 | 0.5 | 598 | 59.7 | 603 | 60.2 |
| | | | 75歳～ | 1,020 | 12.7 | 875 | 85.8 | 33 | 3.2 | 84 | 8.2 | 259 | 29.6 | 310 | 35.4 | 5 | 0.6 | 286 | 32.7 | 15 | 1.7 | 574 | 65.6 | 589 | 67.3 |
| | | | 合計 | 2,098 | 26.1 | 1,876 | 89.4 | 54 | 2.6 | 86 | 4.1 | 490 | 26.1 | 676 | 36.0 | 6 | 0.3 | 684 | 36.5 | 20 | 1.1 | 1,172 | 62.5 | 1,192 | 63.5 |

【調査の概要】

- 高齢者人口 2,146 人
R5年4月1日に65歳以上で、4月24日に住民票がある方
- 調査回答 2,050 人
調査回答＝在宅＋入院中＋施設入所中
- 回答率 95.5 %
回答率＝調査回答÷高齢者人口×100
- 調査時期及び調査方法
R5年5月～7月にかけて、民生委員による訪問調査を行う。

【調査結果の概要】

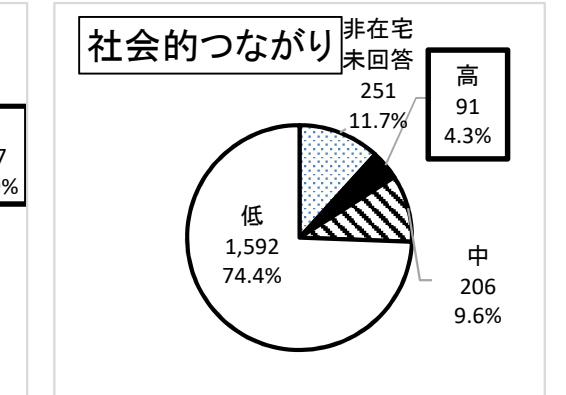
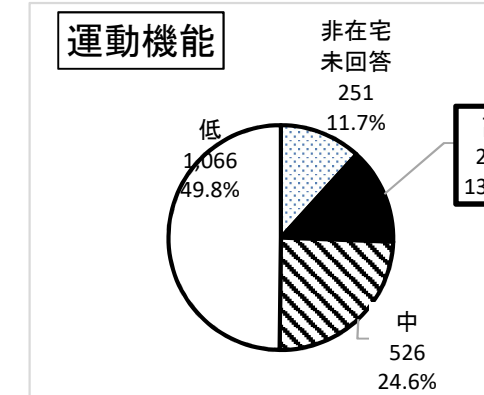
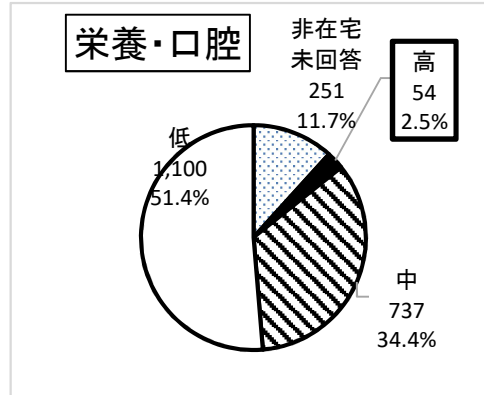
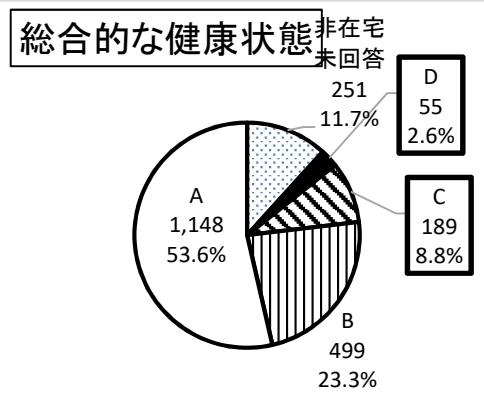
- ① 高齢化率
総人口に占める65歳以上の人口の割合は 2,146 人 / 26.8 % である。
- ② 在宅状況
高齢者人口のうち 1,895 人 / 88.3 % が在宅で生活している。
- ③ 世帯状況
在宅高齢者のうち 1,246 人 / 65.8 % が単身・夫婦など高齢者のみで生活し、在宅高齢者のうち日中一人の方は、高齢者のみ世帯で 5 人 / 0.3 % である。
その他世帯で 29 人 / 1.5 % である。

令和5年度 高齢者実態調査(在宅の65歳以上の方の実態調査)集計結果②

【若楠】 確定値

●在宅高齢者の健康状態について

| 年齢内訳 | 高齢者の状況 | | | 総合的な健康状態【全体】 | | | | 健康状態のうち【口腔・栄養に関すること】 | | | 健康状態のうち【運動機能に関すること】 | | | 健康状態のうち【社会的つながりに関すること】 | | |
|---------|--------|-------|-----|---|-----|--------|-----------|--|-----------|-----------|---|-----------|-----------|--|---------|---------|
| | | | | ・調査項目(3)～(14)の12項目の総計 ※点数が高いほど、健康リスクが高い。 | | | | (6)1日3食食べていない (7)固いものが食べにくくなった (8)お茶や汁物でむせることがある (9)6ヶ月で2～3kg体重減少があった | | | (10)以前に比べ歩く速度が遅くなった (11)この1年間に転んだことがある (12)運動を週に1回以上していない | | | (3)週に1回以上外出していない (4)ふだんから近所や友人と付き合いがない (5)困ったときに、身近に相談できる人がいない | | |
| | | | | 高齢者人口 | 在宅 | 非在宅未回答 | D 6点以上 | C 4～5点 | B 2～3点 | A 1点以下 | 高 3点以上 | 中 1～2点 | 低 0点以下 | 高 2点以上 | 中 1点 | 低 0点 |
| 65歳～69歳 | 468 | 425 | 43 | 7 | 22 | 88 | 308 | 6 | 123 | 296 | 39 | 83 | 302 | 17 | 42 | 366 |
| 70歳～74歳 | 581 | 537 | 44 | 11 | 41 | 133 | 351 | 13 | 214 | 309 | 65 | 140 | 331 | 25 | 46 | 464 |
| 75歳～79歳 | 417 | 389 | 28 | 12 | 36 | 93 | 246 | 17 | 141 | 229 | 56 | 99 | 232 | 15 | 39 | 333 |
| 80歳～84歳 | 327 | 293 | 34 | 8 | 35 | 97 | 152 | 9 | 128 | 155 | 57 | 97 | 137 | 7 | 32 | 253 |
| 85歳～ | 353 | 251 | 102 | 17 | 55 | 88 | 91 | 9 | 131 | 111 | 80 | 107 | 64 | 27 | 47 | 176 |
| 合計 | 2,146 | 1,895 | 251 | 55 | 189 | 499 | 1,148 | 54 | 737 | 1,100 | 297 | 526 | 1,066 | 91 | 206 | 1,592 |



介護が必要な状態及びフレイル(心身虚弱の状態)が疑われる割合(D評価): 2.6% フレイルの前兆が確認できる割合(C評価): 8.8%

栄養・口腔機能低下によるフレイルリスクが高い 2.5% 運動機能低下によるフレイルリスクが高い: 13.8% 社会的つながりの低下によるフレイルリスクが高い: 4.2%

<【若楠地区】「在宅高齢者」の年齢階層別・困りごと別集計表>

※在宅高齢者1,895人中、

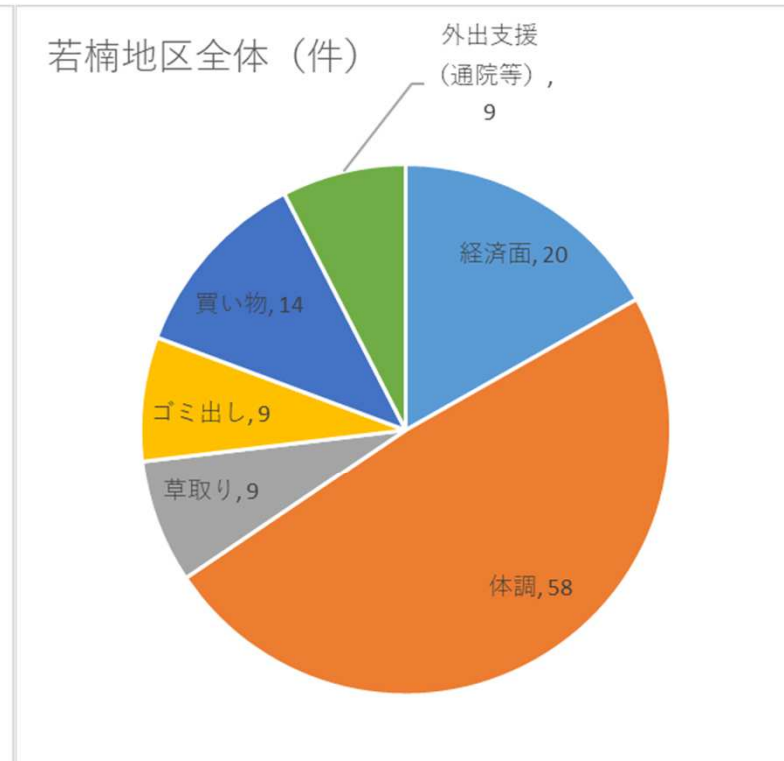
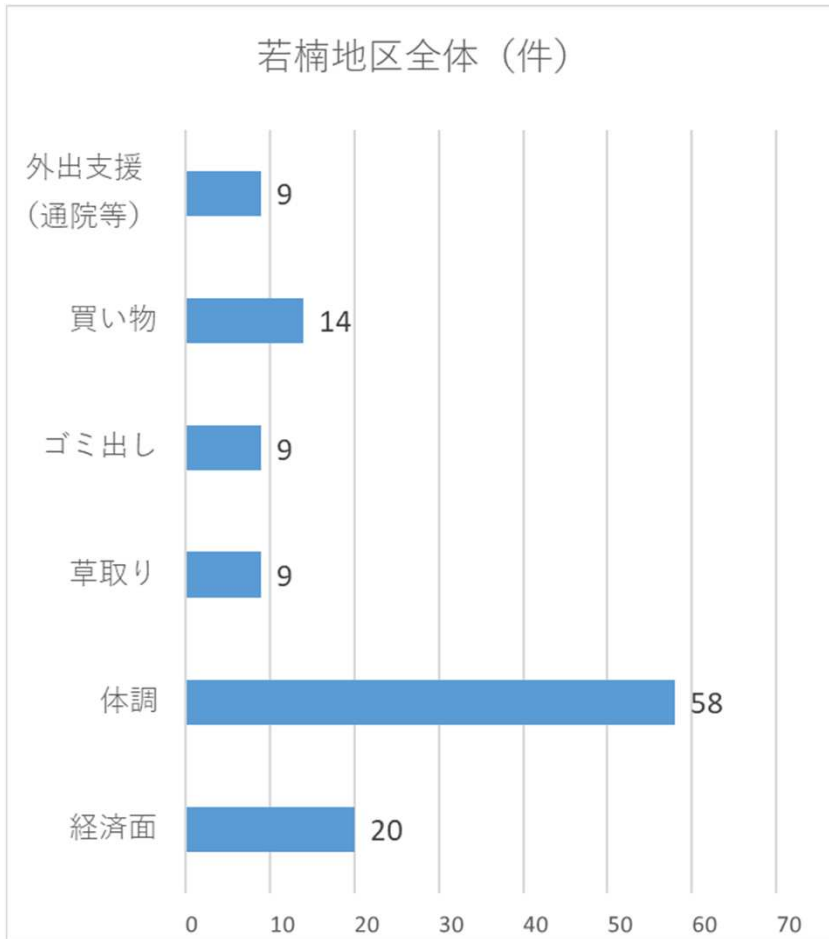
困りごとがない、無回答の人：1,799人(94.9%)

何らかの困りごとを回答(複数回答)の人：96人(5.1%)

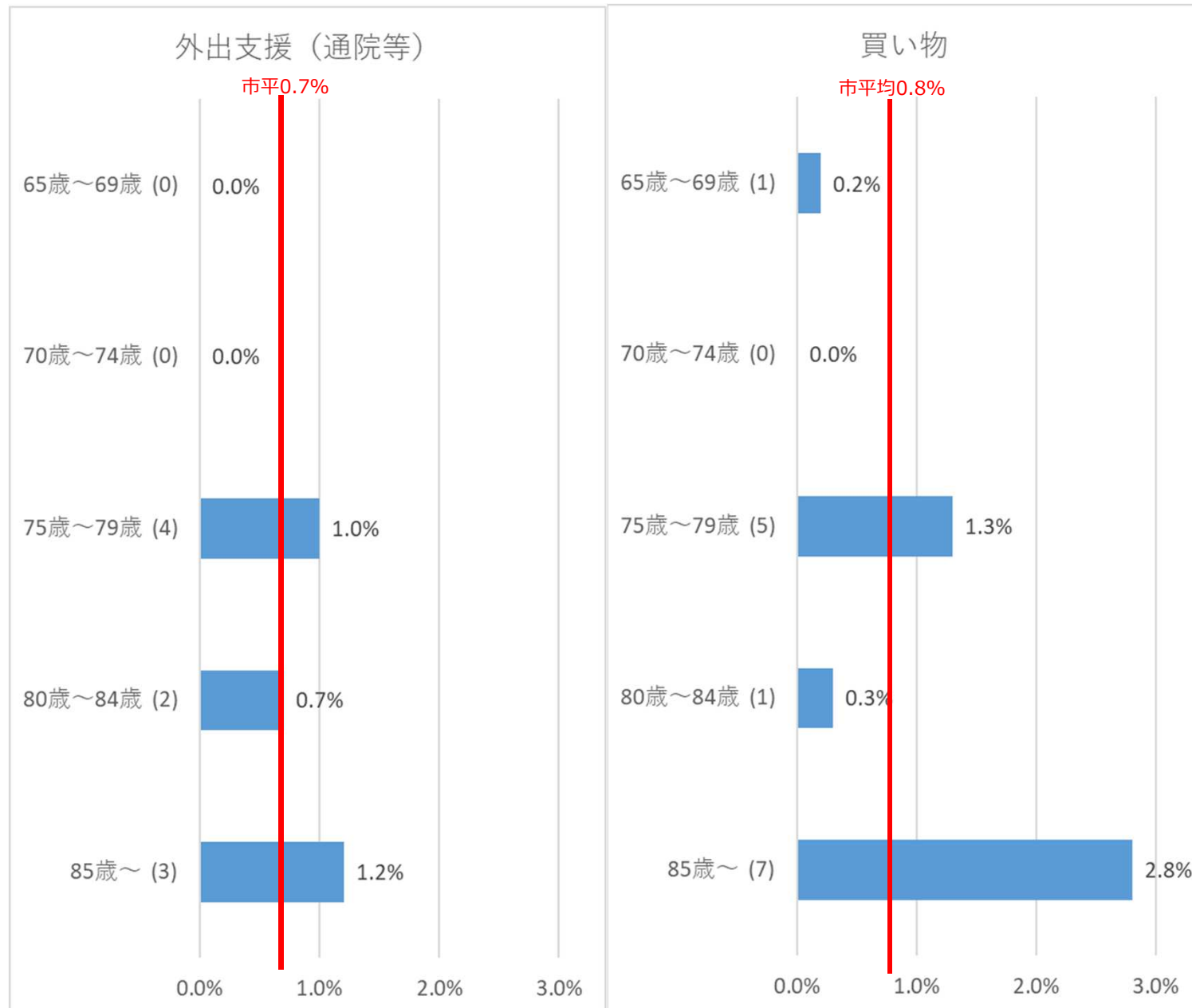
※困りごとの回答数の内訳は、下表のとおり

| 年齢階層別 | 外出支援 (通院等) | 買い物 | ゴミ出し | 草取り | 体調 | 経済面 | 合計 |
|-------------|---------------|---------------|--------------|--------------|---------------|---------------|-----------|
| 65歳～ 69歳 | 0件 0.0% | 1件 7.1% | 3件 33.3% | 0件 0.0% | 13件 22.4% | 4件 20.0% | 21件 - |
| 70歳～ 74歳 | 0件 0.0% | 0件 0.0% | 0件 0.0% | 1件 11.1% | 8件 13.8% | 6件 30.0% | 15件 - |
| 75歳～ 79歳 | 4件 44.4% | 5件 35.7% | 2件 22.2% | 1件 11.1% | 14件 24.1% | 8件 40.0% | 34件 - |
| 80歳～ 84歳 | 2件 22.2% | 1件 7.1% | 2件 22.2% | 2件 22.2% | 12件 20.7% | 2件 10.0% | 21件 - |
| 85歳～ | 3件 33.3% | 7件 50.0% | 2件 22.2% | 5件 55.6% | 11件 19.0% | 0件 0.0% | 28件 - |
| 合計 | 9件 100.0% | 14件 100.0% | 9件 100.0% | 9件 100.0% | 58件 100.0% | 20件 100.0% | 119件 - |

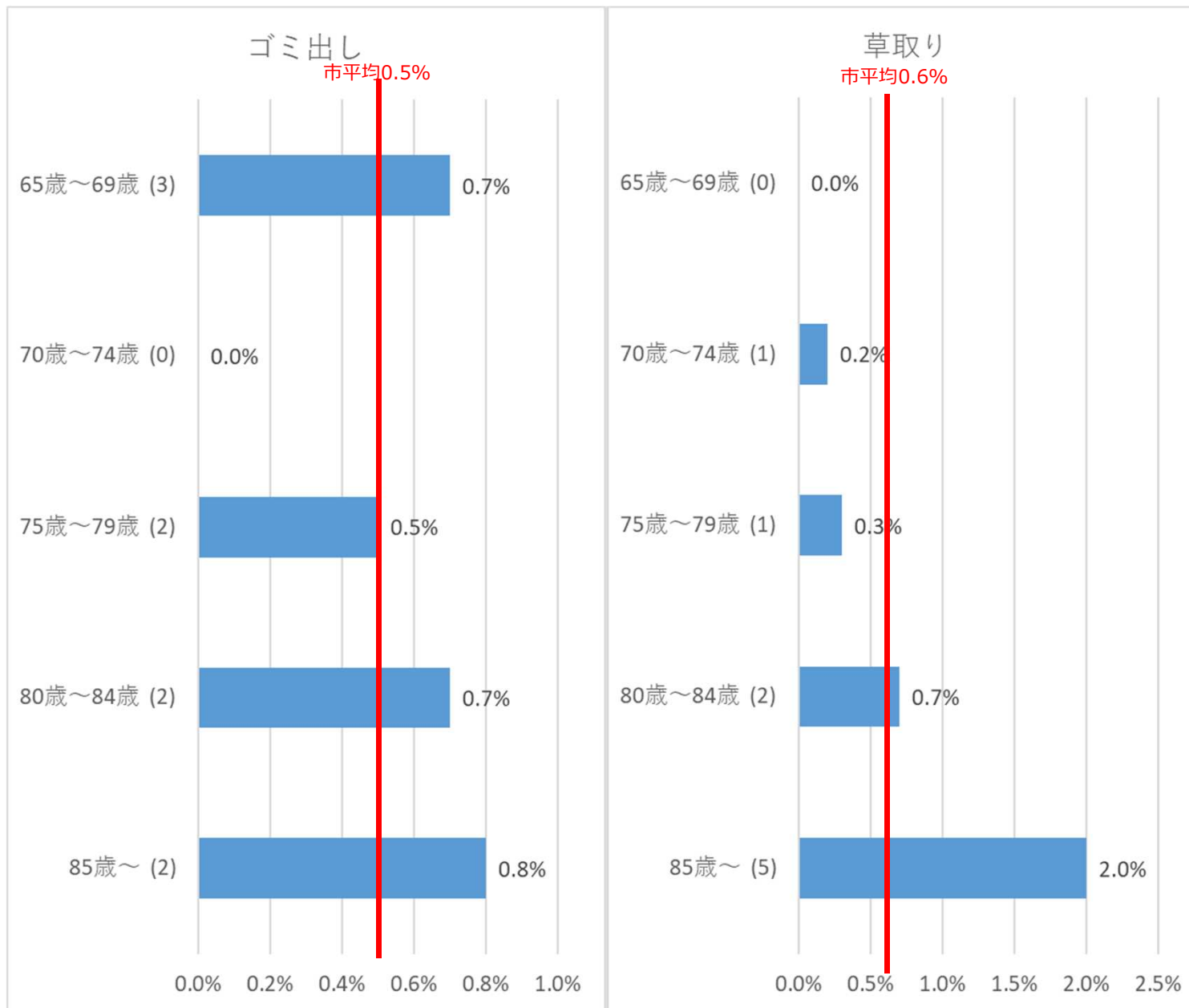
【若楠地区】困りごと別割合



【若楠地区】年齢階層別・困りごと別割合(1) 「外出支援(通院)」、「買い物」



【若楠地区】年齢階層別・困りごと別割合(2) 「ゴミ出し」、「草取り」



【若楠地区】年齢階層別・困りごと別割合(3) 「体調」、「経済面」

