

令和5年度 高齢者実態調査(在宅の65歳以上の方の実態調査)集計結果① 【新栄】 確定値

年度	人口 4月1日 現在  (人)	世帯数 4月1日 現在  (戸)	年齢内訳	高齢者 人口  (人)	高齢 化率  (%)	在宅状況 (※割合:高齢者人口に占める割合)						世帯状況 (※割合:在宅高齢者数に占める割合)													
						在宅		入院中		施設 入所中		ア  一人 暮らし		イ  高齢者のみ (日中独居を 除く)		ウ  高齢者のみ (日中独居)		エ  その他 (日中独居を 除く)		オ  その他 (日中独居)		カ (ア+イ+ウ)  一人暮らし 高齢者のみ 計		キ (オ+カ)  一人暮らし 高齢者のみ その他日中独居 計	
						(人)	(%)	(人)	(%)	(人)	(%)	(人)	(%)	(人)	(%)	(人)	(%)	(人)	(%)	(人)	(%)	(人)	(%)	(人)	(%)
R5	6,845	3,212	65歳～ 74歳	1,128	16.5	1,042	92.4	10	0.9	7	0.6	172	16.5	457	43.9	15	1.4	392	37.6	6	0.6	644	61.8	650	62.4
			75歳～	959	14.0	797	83.1	37	3.9	87	9.1	208	26.1	322	40.4	7	0.9	246	30.9	14	1.8	537	67.4	551	69.1
			合計	2,087	30.5	1,839	88.1	47	2.3	94	4.5	380	20.7	779	42.4	22	1.2	638	34.7	20	1.1	1,181	64.2	1,201	65.3
R3	6,985	3,217	65歳～ 74歳	1,146	16.4	1,053	91.9	14	1.2	12	1.0	174	16.5	472	44.8	5	0.5	398	37.8	4	0.4	651	61.8	655	62.2
			75歳～	872	12.5	698	80.0	27	3.1	105	12.0	182	26.1	281	40.3	2	0.3	226	32.4	7	1.0	465	66.6	472	67.6
			合計	2,018	28.9	1,751	86.8	41	2.0	117	5.8	356	20.3	753	43.0	7	0.4	624	35.6	11	0.6	1,116	63.7	1,127	64.4
H30	7,195	3,172	65歳～ 74歳	1,038	14.4	981	94.5	5	0.5	9	0.9	142	14.5	425	43.3	2	0.2	402	41.0	10	1.0	569	58.0	579	59.0
			75歳～	889	12.4	736	82.8	34	3.8	101	11.4	149	20.2	307	41.7	1	0.1	258	35.1	21	2.9	457	62.1	478	64.9
			合計	1,927	26.8	1,717	89.1	39	2.0	110	5.7	291	16.9	732	42.6	3	0.2	660	38.4	31	1.8	1,026	59.8	1,057	61.6

【調査の概要】

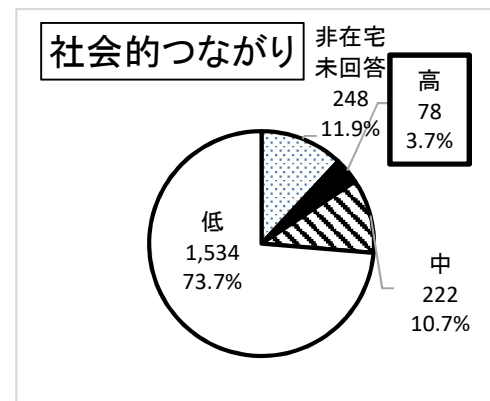
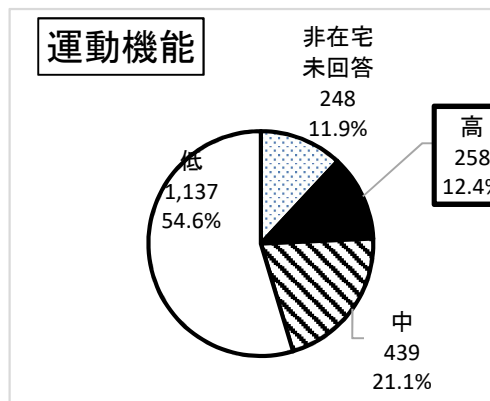
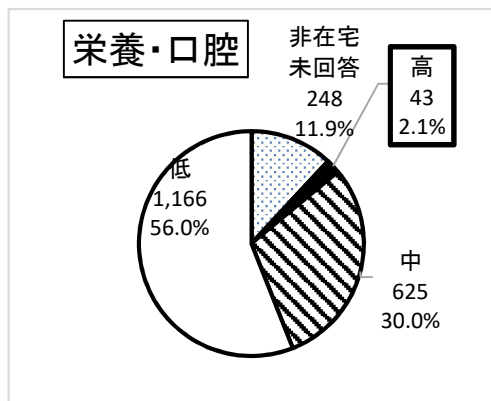
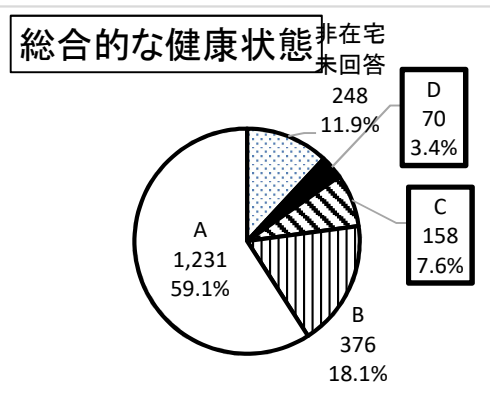
- 高齢者人口 2,087 人  
R5年4月1日に65歳以上で、4月24日に住民票がある方
- 調査回答 1,980 人  
調査回答＝在宅＋入院中＋施設入所中
- 回答率 94.9 %  
回答率＝調査回答÷高齢者人口×100
- 調査時期及び調査方法  
R5年5月～7月にかけて、民生委員による訪問調査を行う。

【調査結果の概要】

- ① 高齢化率  
総人口に占める65歳以上の人口の割合は 2,087 人 / 30.5 % である。
- ② 在宅状況  
高齢者人口のうち 1,839 人 / 88.1 % が在宅で生活している。
- ③ 世帯状況  
在宅高齢者のうち 1,181 人 / 64.2 % が単身・夫婦など高齢者のみで生活し、  
在宅高齢者のうち日中一人の方は、高齢者のみ世帯で 22 人 / 1.2 % である。  
その他世帯で 20 人 / 1.1 % である。

●在宅高齢者の健康状態について

年齢内訳	高齢者の状況			総合的な健康状態【全体】				健康状態のうち【口腔・栄養に関すること】			健康状態のうち【運動機能に関すること】			健康状態のうち【社会的つながりに関すること】		
				・調査項目(3)～(14)の12項目の総計 ※点数が高いほど、健康リスクが高い。				(6)1日3食食べていない (7)固いものが食べにくくなった (8)お茶や汁物でむせることがある (9)6ヶ月で2～3kg体重減少があった			(10)以前に比べ歩く速度が遅くなった (11)この1年間に転んだことがある (12)運動を週に1回以上していない			(3)週に1回以上外出していない (4)ふだんから近所や友人と付き合いがない (5)困ったときに、身近に相談できる人がいない		
	高齢者人口	在宅	非在宅未回答	D 6点以上	C 4～5点	B 2～3点	A 1点以下	高 3点以上	中 1～2点	低 0点以下	高 2点以上	中 1点	低 0点	高 2点以上	中 1点	低 0点
65歳～69歳	526	479	47	7	16	64	390	4	109	364	20	103	354	14	31	432
70歳～74歳	602	563	39	18	35	101	407	10	175	376	60	106	394	18	62	481
75歳～79歳	363	334	29	12	29	71	222	9	121	203	54	72	208	10	39	285
80歳～84歳	271	241	30	9	30	64	138	8	97	136	43	79	119	10	37	193
85歳～	325	222	103	24	48	76	74	12	123	87	81	79	62	26	53	143
合計	2,087	1,839	248	70	158	376	1,231	43	625	1,166	258	439	1,137	78	222	1,534

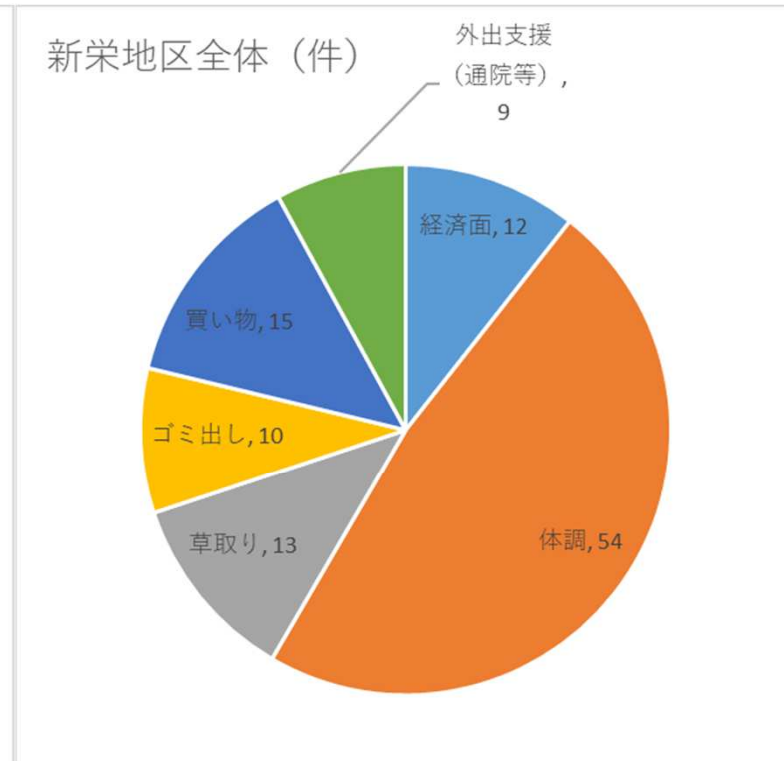
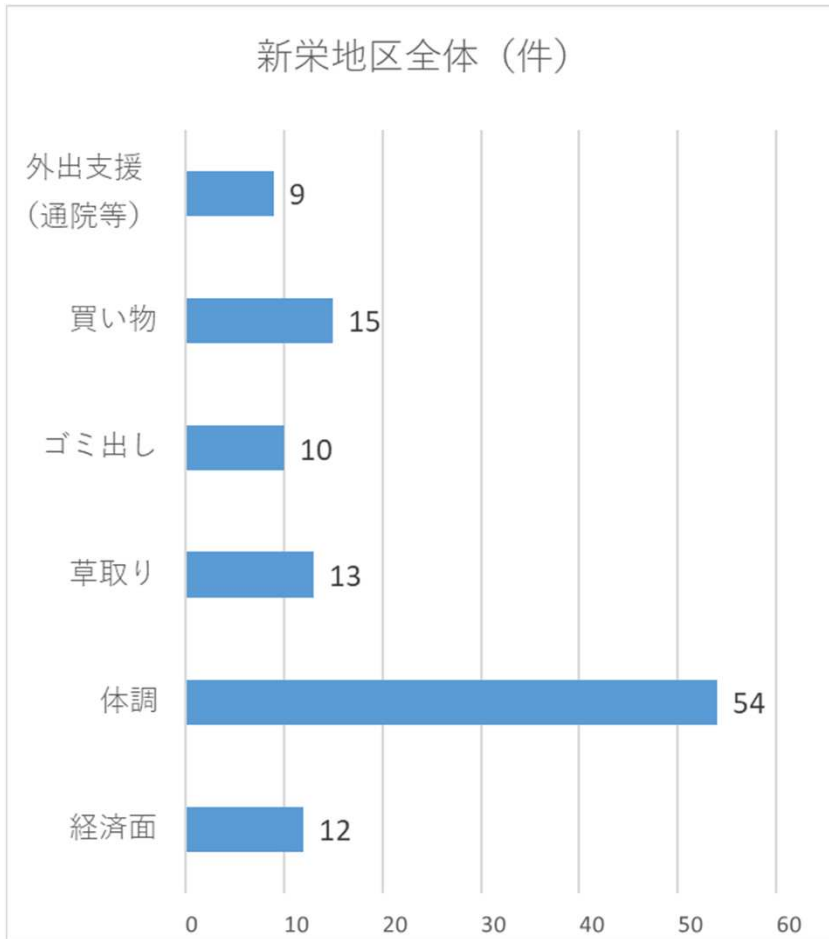


介護が必要な状態及びフレイル(心身虚弱の状態)が疑われる割合(D評価): 3.4%      フレイルの前兆が確認できる割合(C評価): 7.6%

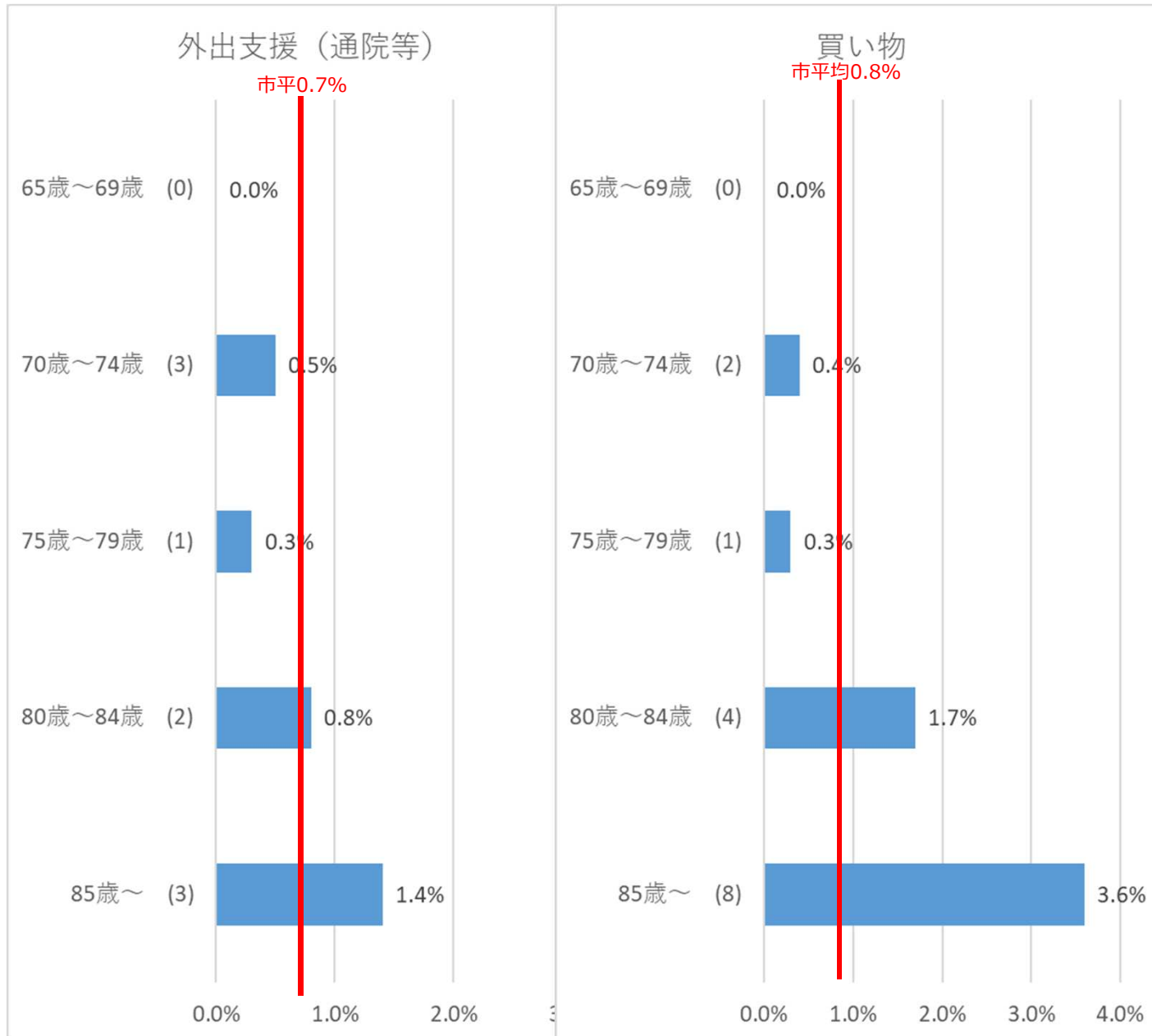
栄養・口腔機能低下によるフレイルリスクが高い 2.1%      運動機能低下によるフレイルリスクが高い: 12.4%      社会的つながりの低下によるフレイルリスクが高い: 3.7%



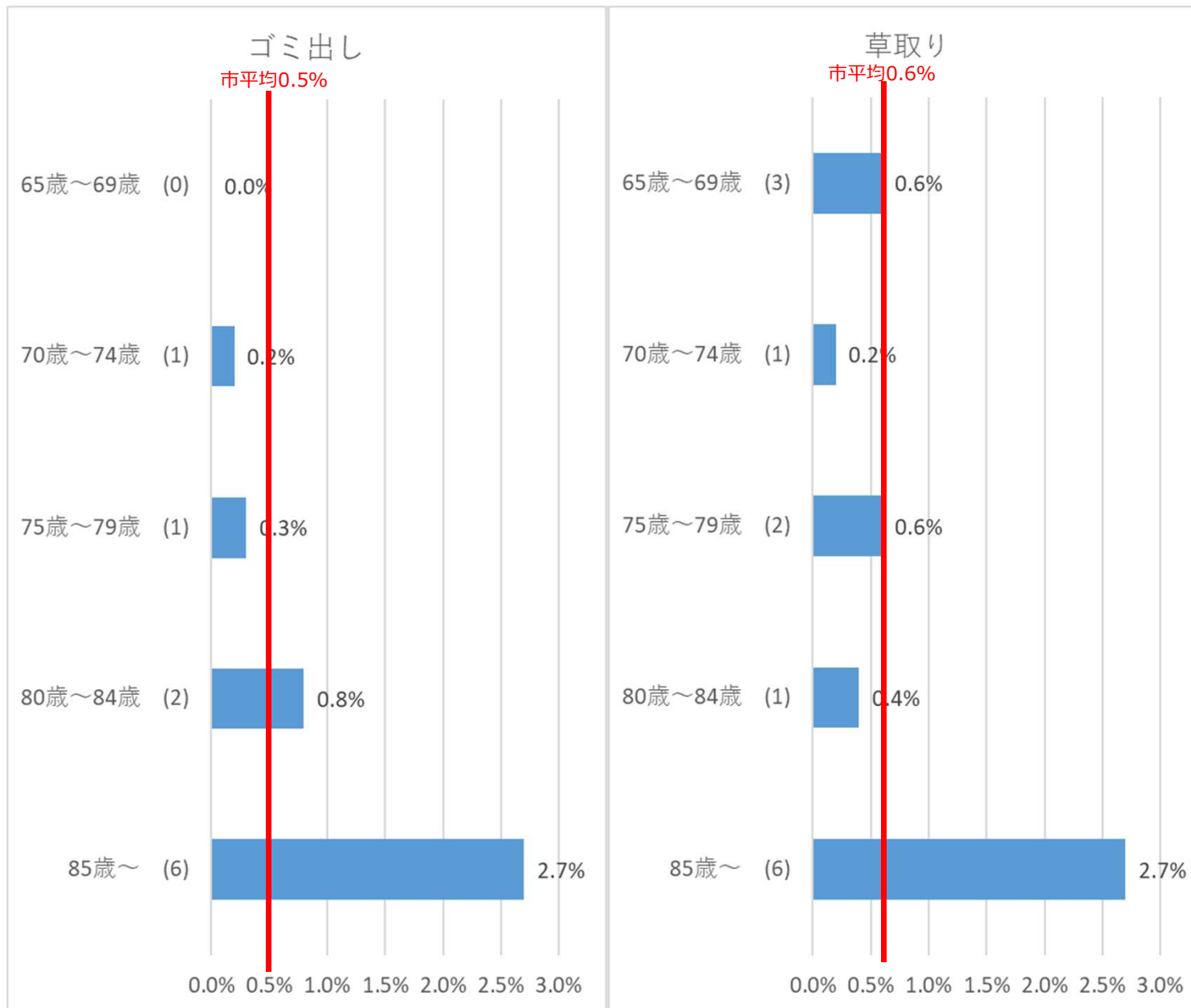
## 【新栄地区】困りごと別割合



# 【新栄地区】年齢階層別・困りごと別割合(1) 「外出支援(通院)」、「買い物」



## 【新栄地区】年齢階層別・困りごと別割合(2) 「ゴミ出し」、「草取り」



## 【新栄地区】年齢階層別・困りごと別割合(3) 「体調」、「経済面」

