

令和5年度 高齢者実態調査(在宅の65歳以上の方の実態調査)集計結果① 【蓮池／芙蓉】 確定値

| 年度 | 人口 4月1日 現在 (人) | 世帯数 4月1日 現在 (戸) | 年齢内訳 | 高齢者 人口 (人) | 高齢 化率 (%) | 在宅状況 (※割合:高齢者人口に占める割合) | | | | | | 世帯状況 (※割合:在宅高齢者数に占める割合) | | | | | | | | | | | | | |
|-----|-----------------------------|------------------------------|-------------|----------------------|---------------------|---------------------------|------|-----|-----|-----------|------|----------------------------|------|---------------------------------|------|--------------------------|-----|-------------------------------|------|------------------------|-----|---|------|--|------|
| | | | | | | 在宅 | | 入院中 | | 施設 入所中 | | ア 一人 暮らし | | イ 高齢者のみ (日中独居を 除く) | | ウ 高齢者のみ (日中独居) | | エ その他 (日中独居を 除く) | | オ その他 (日中独居) | | カ (ア+イ+ウ) 一人暮らし 高齢者のみ 計 | | キ (オ+カ) 一人暮らし 高齢者のみ その他日中独居 計 | |
| | | | | | | (人) | (%) | (人) | (%) | (人) | (%) | (人) | (%) | (人) | (%) | (人) | (%) | (人) | (%) | (人) | (%) | (人) | (%) | (人) | (%) |
| R5 | 1,703 | 742 | 65歳～ 74歳 | 268 | 15.7 | 256 | 95.5 | 2 | 0.7 | 5 | 1.9 | 28 | 10.9 | 98 | 38.3 | 0 | 0.0 | 128 | 50.0 | 2 | 0.8 | 126 | 49.2 | 128 | 50.0 |
| | | | 75歳～ | 299 | 17.6 | 242 | 80.9 | 13 | 4.3 | 36 | 12.0 | 38 | 15.7 | 80 | 33.1 | 0 | 0.0 | 124 | 51.2 | 0 | 0.0 | 118 | 48.8 | 118 | 48.8 |
| | | | 合計 | 567 | 33.3 | 498 | 87.8 | 15 | 2.6 | 41 | 7.2 | 66 | 13.3 | 178 | 35.7 | 0 | 0.0 | 252 | 50.6 | 2 | 0.4 | 244 | 49.0 | 246 | 49.4 |
| R3 | 1,707 | 719 | 65歳～ 74歳 | 285 | 16.7 | 254 | 89.1 | 3 | 1.1 | 4 | 1.4 | 24 | 9.4 | 108 | 42.5 | 1 | 0.4 | 117 | 46.1 | 4 | 1.6 | 133 | 52.4 | 137 | 53.9 |
| | | | 75歳～ | 295 | 17.3 | 216 | 73.2 | 9 | 3.1 | 40 | 13.6 | 45 | 20.8 | 63 | 29.2 | 2 | 0.9 | 87 | 40.3 | 19 | 8.8 | 110 | 50.9 | 129 | 59.7 |
| | | | 合計 | 580 | 34.0 | 470 | 81.0 | 12 | 2.1 | 44 | 7.6 | 69 | 14.7 | 171 | 36.4 | 3 | 0.6 | 204 | 43.4 | 23 | 4.9 | 243 | 51.7 | 266 | 56.6 |
| H30 | 1,716 | 675 | 65歳～ 74歳 | 264 | 15.4 | 254 | 96.2 | 3 | 1.1 | 7 | 2.7 | 15 | 5.9 | 83 | 32.7 | 0 | 0.0 | 155 | 61.0 | 1 | 0.4 | 98 | 38.6 | 99 | 39.0 |
| | | | 75歳～ | 301 | 17.5 | 234 | 77.7 | 14 | 4.7 | 49 | 16.3 | 43 | 18.4 | 54 | 23.1 | 0 | 0.0 | 136 | 58.1 | 1 | 0.4 | 97 | 41.5 | 98 | 41.9 |
| | | | 合計 | 565 | 32.9 | 488 | 86.4 | 17 | 3.0 | 56 | 9.9 | 58 | 11.9 | 137 | 28.1 | 0 | 0.0 | 291 | 59.6 | 2 | 0.4 | 195 | 40.0 | 197 | 40.4 |

【調査の概要】

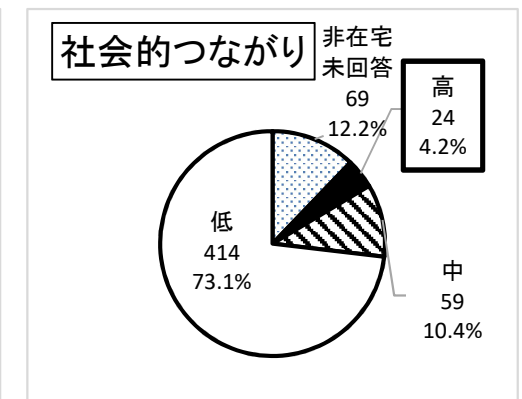
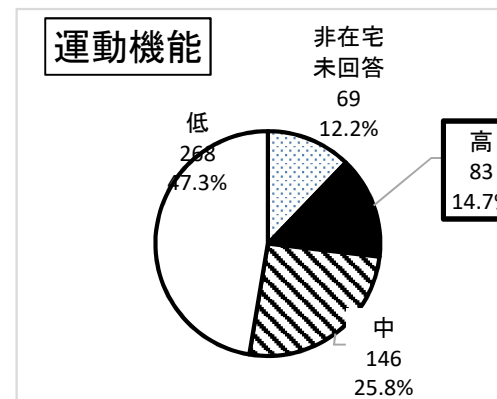
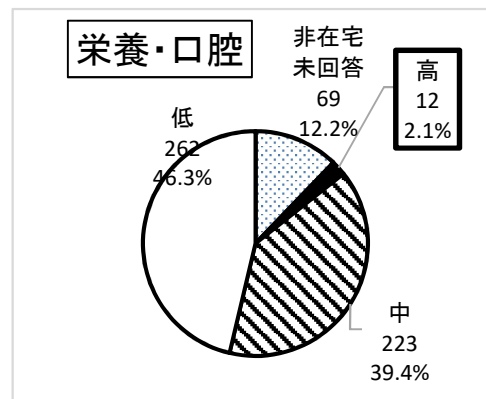
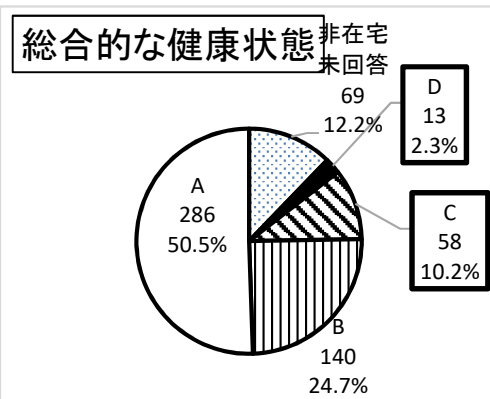
- 高齢者人口 567 人
R5年4月1日に65歳以上で、4月24日に住民票がある方
- 調査回答 554 人
調査回答＝在宅＋入院中＋施設入所中
- 回答率 97.7 %
回答率＝調査回答÷高齢者人口×100
- 調査時期及び調査方法
R5年5月～7月にかけて、民生委員による訪問調査を行う。

【調査結果の概要】

- ① 高齢化率
総人口に占める65歳以上の人口の割合は 567人 / 33.3% である。
- ② 在宅状況
高齢者人口のうち 498人 / 87.8% が在宅で生活している。
- ③ 世帯状況
在宅高齢者のうち 244人 / 49.0% が単身・夫婦など高齢者のみで生活し、
在宅高齢者のうち日中一人の方は、高齢者のみ世帯で 0人 / 0.0% である。
その他世帯で 2人 / 0.4% である。

●在宅高齢者の健康状態について

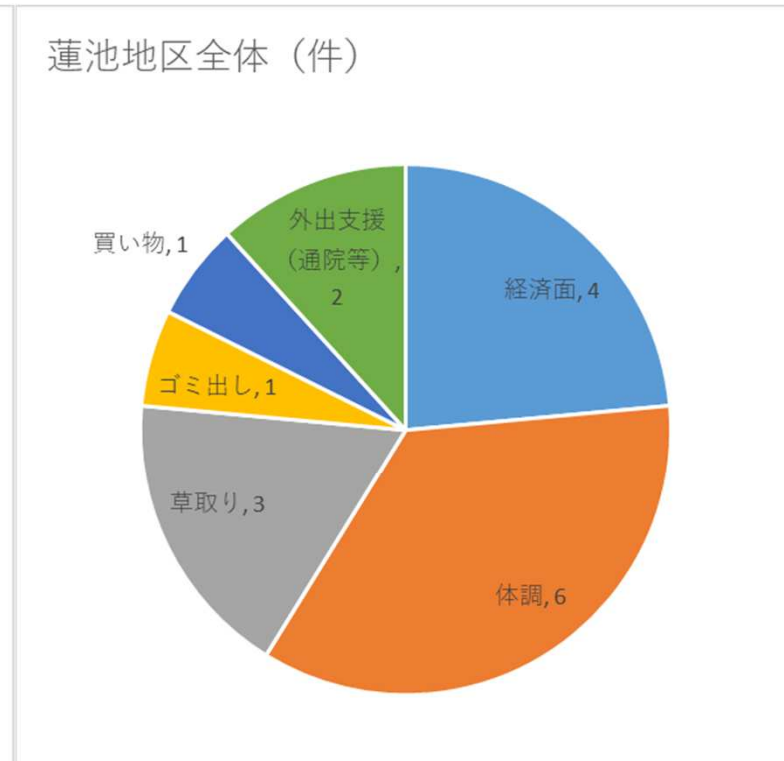
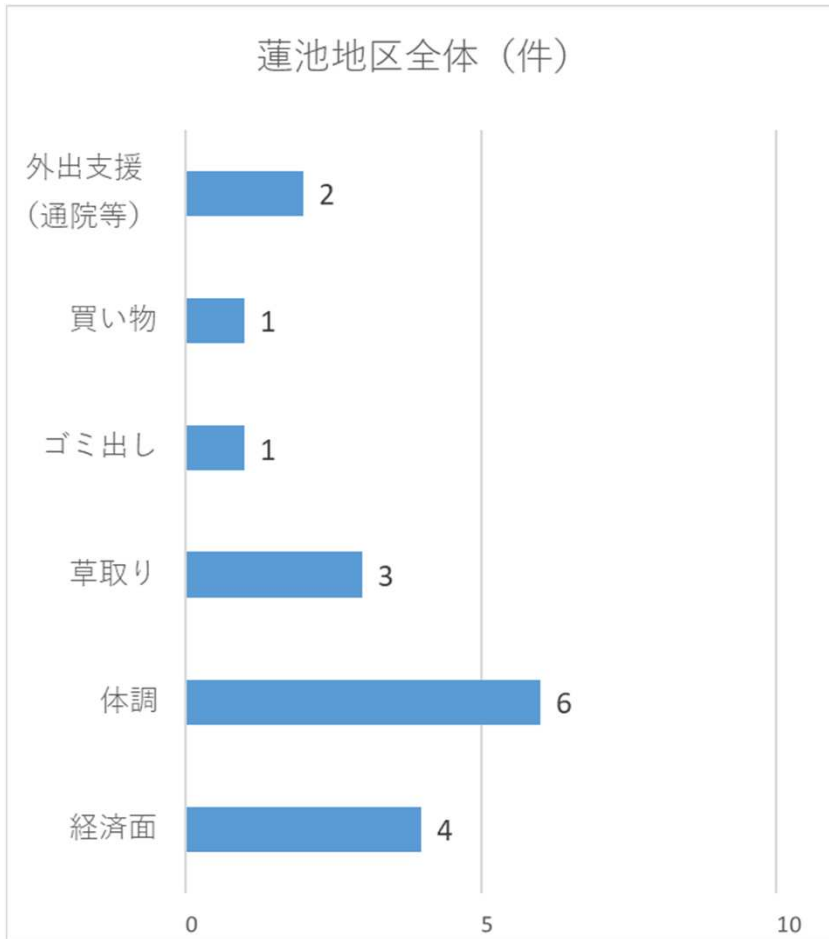
| 年齢内訳 | 高齢者の状況 | | | 総合的な健康状態【全体】 | | | | 健康状態のうち【口腔・栄養に関すること】 | | | 健康状態のうち【運動機能に関すること】 | | | 健康状態のうち【社会的つながりに関すること】 | | |
|---------|--------|-----|--------|---|-----------|-----------|-----------|--|-----------|-----------|---|---------|---------|--|---------|---------|
| | | | | ・調査項目(3)～(14)の12項目の総計 ※点数が高いほど、健康リスクが高い。 | | | | (6)1日3食食べていない (7)固いものが食べにくくなった (8)お茶や汁物でむせることがある (9)6ヶ月で2～3kg体重減少があった | | | (10)以前に比べ歩く速度が遅くなった (11)この1年間に転んだことがある (12)運動を週に1回以上していない | | | (3)週に1回以上外出していない (4)ふだんから近所や友人と付き合いがない (5)困ったときに、身近に相談できる人がいない | | |
| | 高齢者人口 | 在宅 | 非在宅未回答 | D 6点以上 | C 4～5点 | B 2～3点 | A 1点以下 | 高 3点以上 | 中 1～2点 | 低 0点以下 | 高 2点以上 | 中 1点 | 低 0点 | 高 2点以上 | 中 1点 | 低 0点 |
| 65歳～69歳 | 127 | 122 | 5 | 3 | 4 | 26 | 89 | 2 | 45 | 75 | 11 | 25 | 86 | 4 | 11 | 107 |
| 70歳～74歳 | 141 | 134 | 7 | 2 | 10 | 31 | 91 | 3 | 51 | 80 | 16 | 44 | 74 | 6 | 10 | 118 |
| 75歳～79歳 | 109 | 105 | 4 | 3 | 14 | 26 | 62 | 3 | 51 | 51 | 12 | 36 | 57 | 7 | 9 | 89 |
| 80歳～84歳 | 69 | 59 | 10 | 1 | 8 | 30 | 20 | 1 | 34 | 24 | 12 | 21 | 26 | 1 | 11 | 47 |
| 85歳～ | 121 | 78 | 43 | 4 | 22 | 27 | 24 | 3 | 42 | 32 | 32 | 20 | 25 | 6 | 18 | 53 |
| 合計 | 567 | 498 | 69 | 13 | 58 | 140 | 286 | 12 | 223 | 262 | 83 | 146 | 268 | 24 | 59 | 414 |



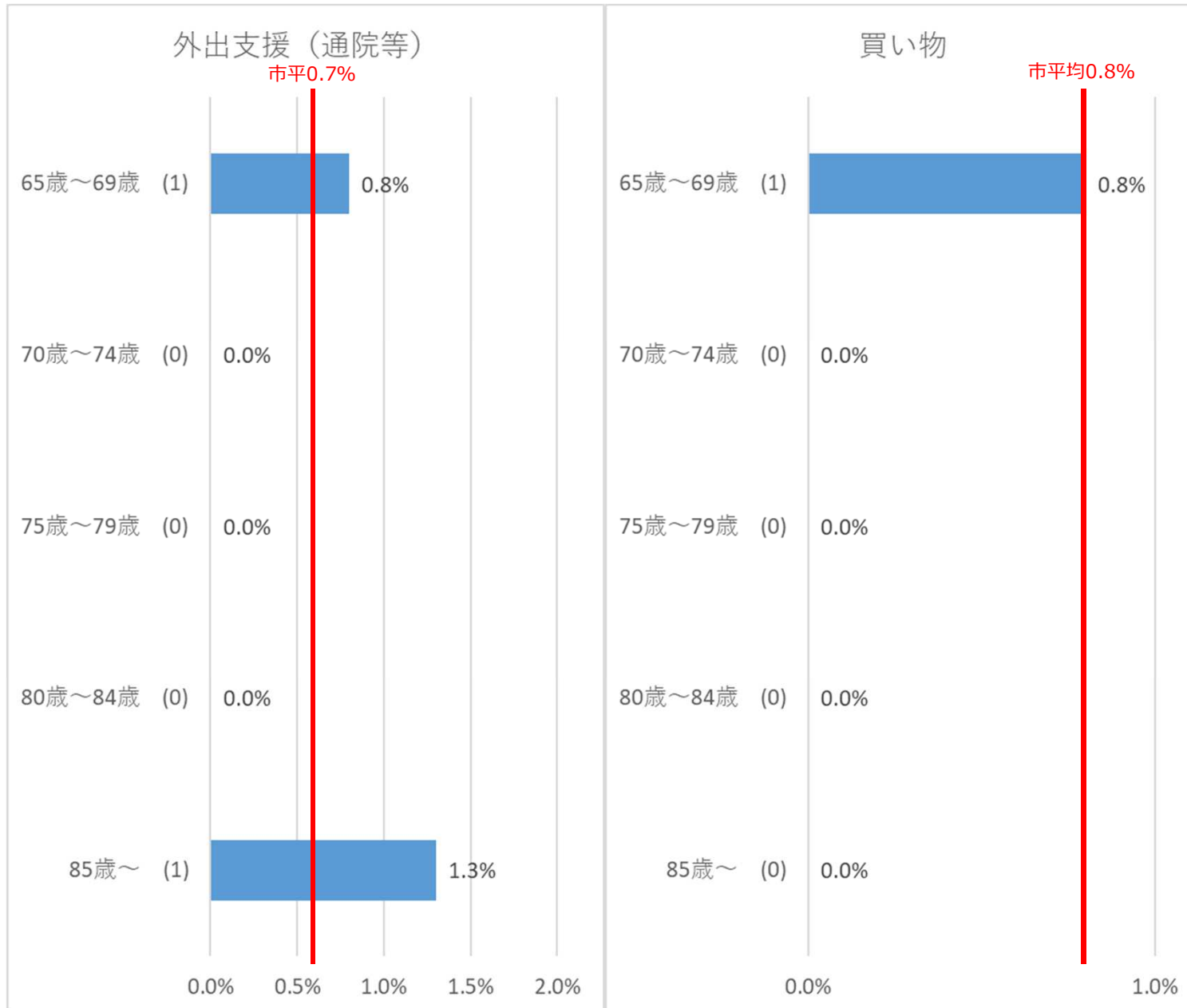
介護が必要な状態及びフレイル(心身虚弱の状態)が疑われる割合(D評価): 2.3% フレイルの前兆が確認できる割合(C評価): 10.2%

栄養・口腔機能低下によるフレイルリスクが高い 2.1% 運動機能低下によるフレイルリスクが高い: 14.6% 社会的つながりの低下によるフレイルリスクが高い: 4.2%

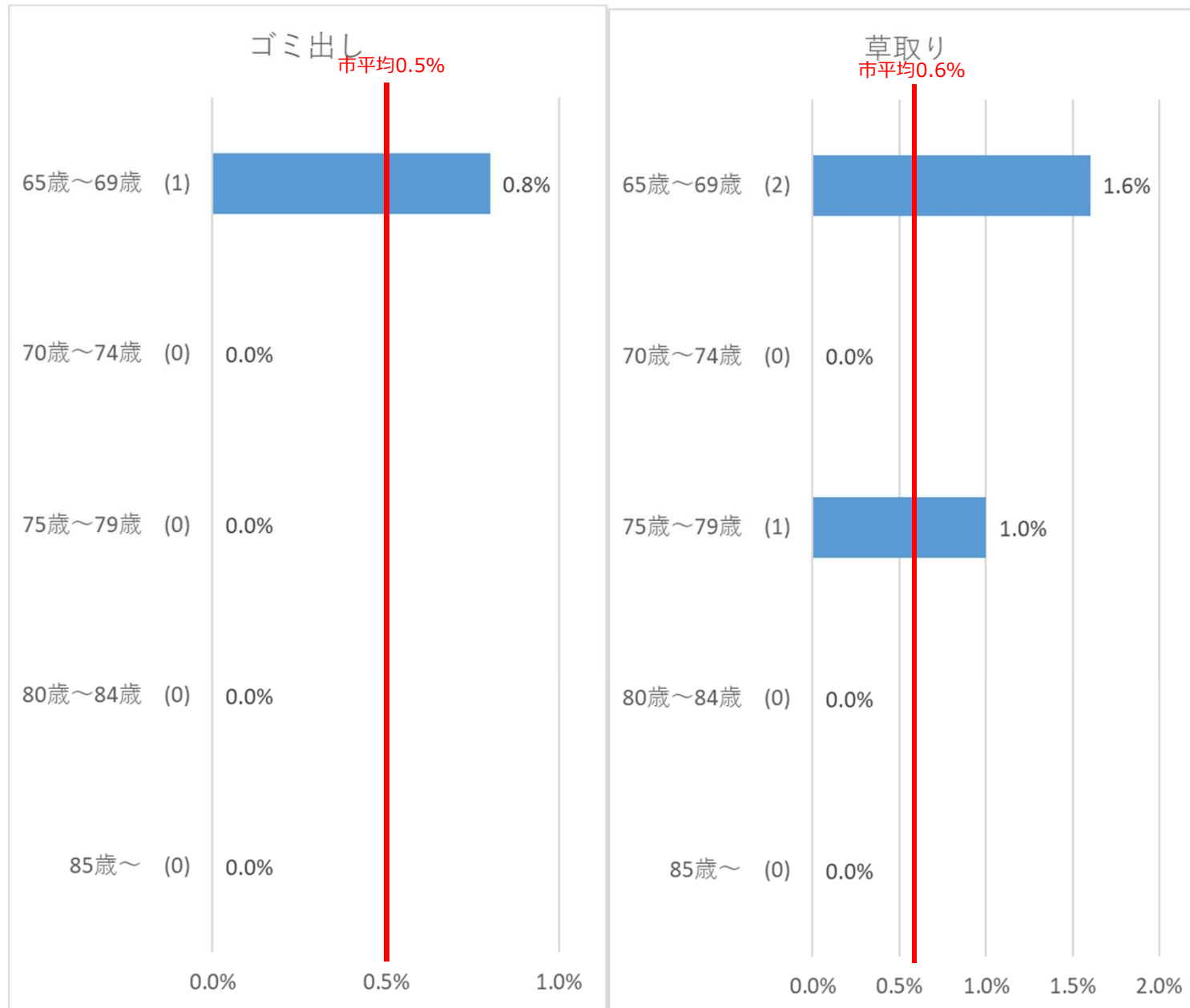
【蓮池地区】困りごと別割合



【蓮池地区】年齢階層別・困りごと別割合(1) 「外出支援(通院)」、「買い物」



【蓮池地区】年齢階層別・困りごと別割合(2) 「ゴミ出し」、「草取り」



【蓮池地区】年齢階層別・困りごと別割合(3) 「体調」、「経済面」

