

令和5年度 高齢者実態調査(在宅の65歳以上の方の実態調査)集計結果① 【金立】 確定値

年度	人口 4月1日 現在	世帯数 4月1日 現在	年齢内訳	高齢者 人口	高齢 化率	在宅状況 (※割合:高齢者人口に占める割合)						世帯状況 (※割合:在宅高齢者数に占める割合)													
						在宅		入院中		施設 入所中		ア		イ		ウ		エ		オ		カ (ア+イ+ウ)		キ (オ+カ)	
						(人)	(%)	(人)	(%)	(人)	(%)	(人)	(%)	一人 暮らし	高齢者のみ (日中独居を 除く)	高齢者のみ (日中独居)	その他 (日中独居を 除く)	その他 (日中独居)	一人暮らし 高齢者のみ 計	一人暮らし 高齢者のみ その他日中独居 計	(人)	(%)	(人)	(%)	
R5	4,421	2,070	65歳～ 74歳	689	15.6	596	86.5	6	0.9	61	8.9	81	13.6	215	36.1	0	0.0	296	49.7	4	0.7	296	49.7	300	50.3
			75歳～	839	19.0	643	76.6	21	2.5	152	18.1	113	17.6	195	30.3	3	0.5	323	50.2	9	1.4	311	48.4	320	49.8
			合計	1,528	34.6	1,239	81.1	27	1.8	213	13.9	194	15.7	410	33.1	3	0.2	619	50.0	13	1.0	607	49.0	620	50.0
R3	4,480	2,066	65歳～ 74歳	717	16.0	604	84.2	5	0.7	71	9.9	79	17.6	223	36.9	0	0.0	296	49.0	6	1.0	302	50.0	308	51.0
			75歳～	810	18.1	599	74.0	17	2.1	156	19.3	99	16.5	177	29.5	9	1.5	288	48.1	26	4.3	285	47.6	311	51.9
			合計	1,527	34.1	1,203	78.8	22	1.4	227	14.9	178	14.8	400	33.3	9	0.7	584	48.5	32	2.7	587	48.8	619	51.5
H30	4,631	2,059	65歳～ 74歳	694	15.0	625	90.1	9	1.3	50	7.2	62	9.9	207	33.1	1	0.2	351	56.2	4	0.6	270	43.2	274	43.8
			75歳～	784	16.9	618	78.8	24	3.1	131	16.7	89	14.4	179	29.0	0	0.0	333	53.9	17	2.8	268	43.4	285	46.1
			合計	1,478	31.9	1,243	84.1	33	2.2	181	12.2	151	12.1	386	31.1	1	0.1	684	55.0	21	1.7	538	43.3	559	45.0

【調査の概要】

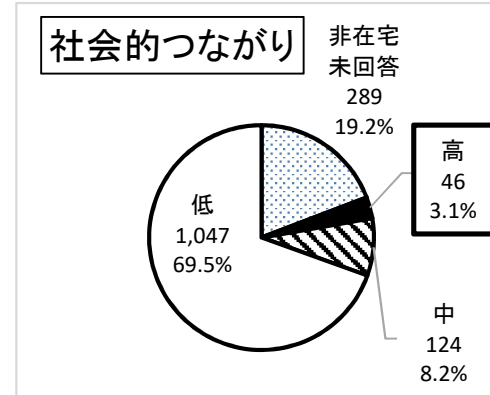
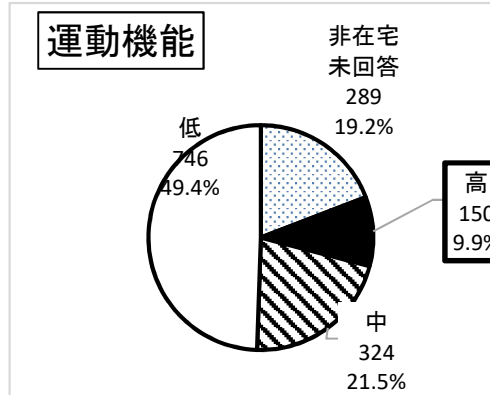
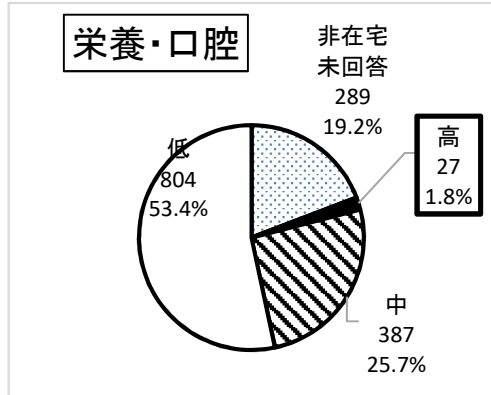
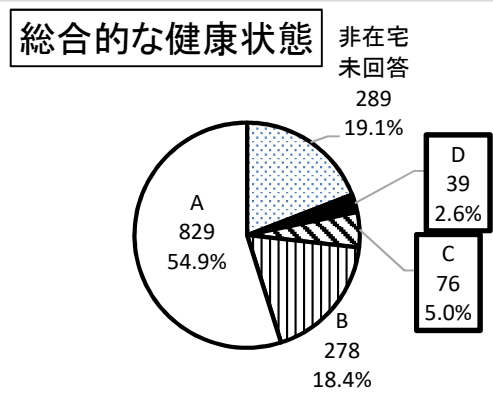
- 高齢者人口 1,528 人
R5年4月1日に65歳以上で、4月24日に住民票がある方
- 調査回答 1,479 人
調査回答＝在宅＋入院中＋施設入所中
- 回答率 96.8 %
回答率＝調査回答÷高齢者人口×100
- 調査時期及び調査方法
R5年5月～7月にかけて、民生委員による訪問調査を行う。

【調査結果の概要】

- ① 高齢化率
総人口に占める65歳以上の人口の割合は 1,528人 / 34.6% である。
- ② 在宅状況
高齢者人口のうち 1,239人 / 81.1% が在宅で生活している。
- ③ 世帯状況
在宅高齢者のうち 607人 / 49.0% が単身・夫婦など高齢者のみで生活し、在宅高齢者のうち日中一人の方は、高齢者のみ世帯で 3人 / 0.2% である。
その他世帯で 13人 / 1.0% である。

●在宅高齢者の健康状態について

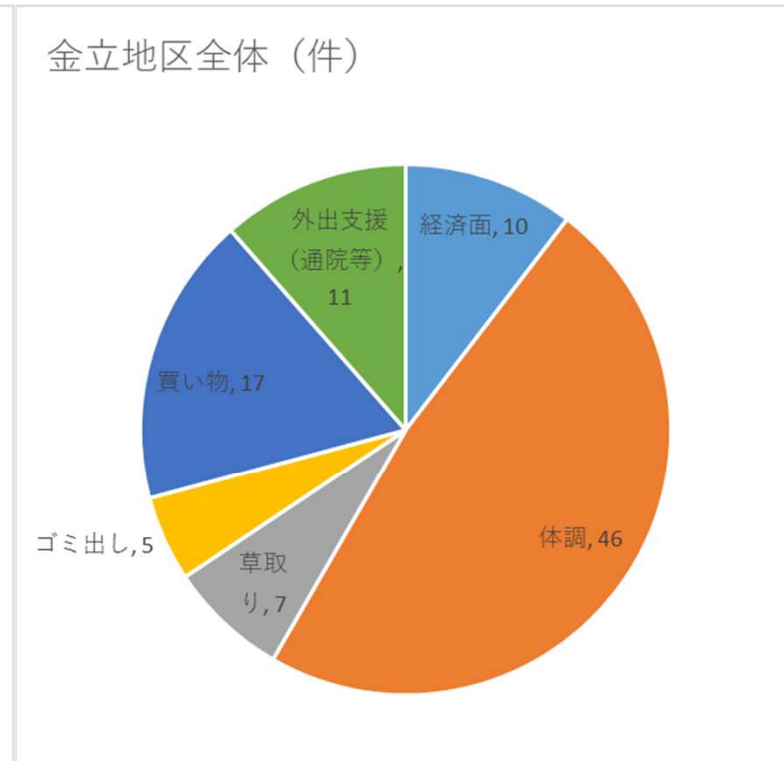
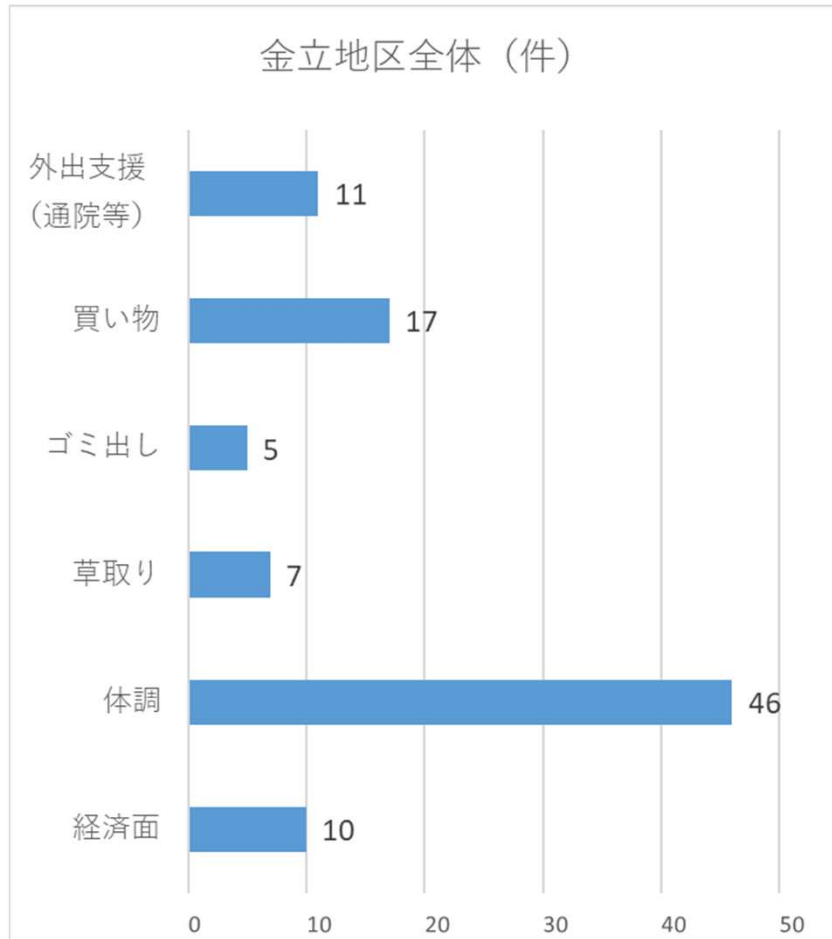
年齢内訳	高齢者の状況			総合的な健康状態【全体】				健康状態のうち【口腔・栄養に関すること】			健康状態のうち【運動機能に関すること】			健康状態のうち【社会的つながりに関すること】		
				・調査項目(3)～(14)の12項目の総計 ※点数が高いほど、健康リスクが高い。				(6)1日3食食べていない (7)固いものが食べにくくなった (8)お茶や汁物でむせることがある (9)6ヶ月で2～3kg体重減少があった			(10)以前に比べ歩く速度が遅くなった (11)この1年間に転んだことがある (12)運動を週に1回以上していない			(3)週に1回以上外出していない (4)ふだんから近所や友人と付き合いがない (5)困ったときに、身近に相談できる人がいない		
	高齢者人口	在宅	非在宅未回答	D 6点以上	C 4～5点	B 2～3点	A 1点以下	高 3点以上	中 1～2点	低 0点以下	高 2点以上	中 1点	低 0点	高 2点以上	中 1点	低 0点
65歳～69歳	315	267	48	4	4	39	220	4	53	209	13	34	219	7	22	237
70歳～74歳	374	329	45	4	14	50	256	9	79	233	21	79	223	6	18	296
75歳～79歳	278	241	37	6	12	64	157	4	79	156	29	68	こまりごと	5	23	211
80歳～84歳	232	194	38	4	15	51	119	2	70	117	27	55	107	7	22	160
85歳～	329	208	121	21	31	74	77	8	106	89	60	88	55	21	39	143
合計	1,528	1,239	289	39	76	278	829	27	387	804	150	324	746	46	124	1,047



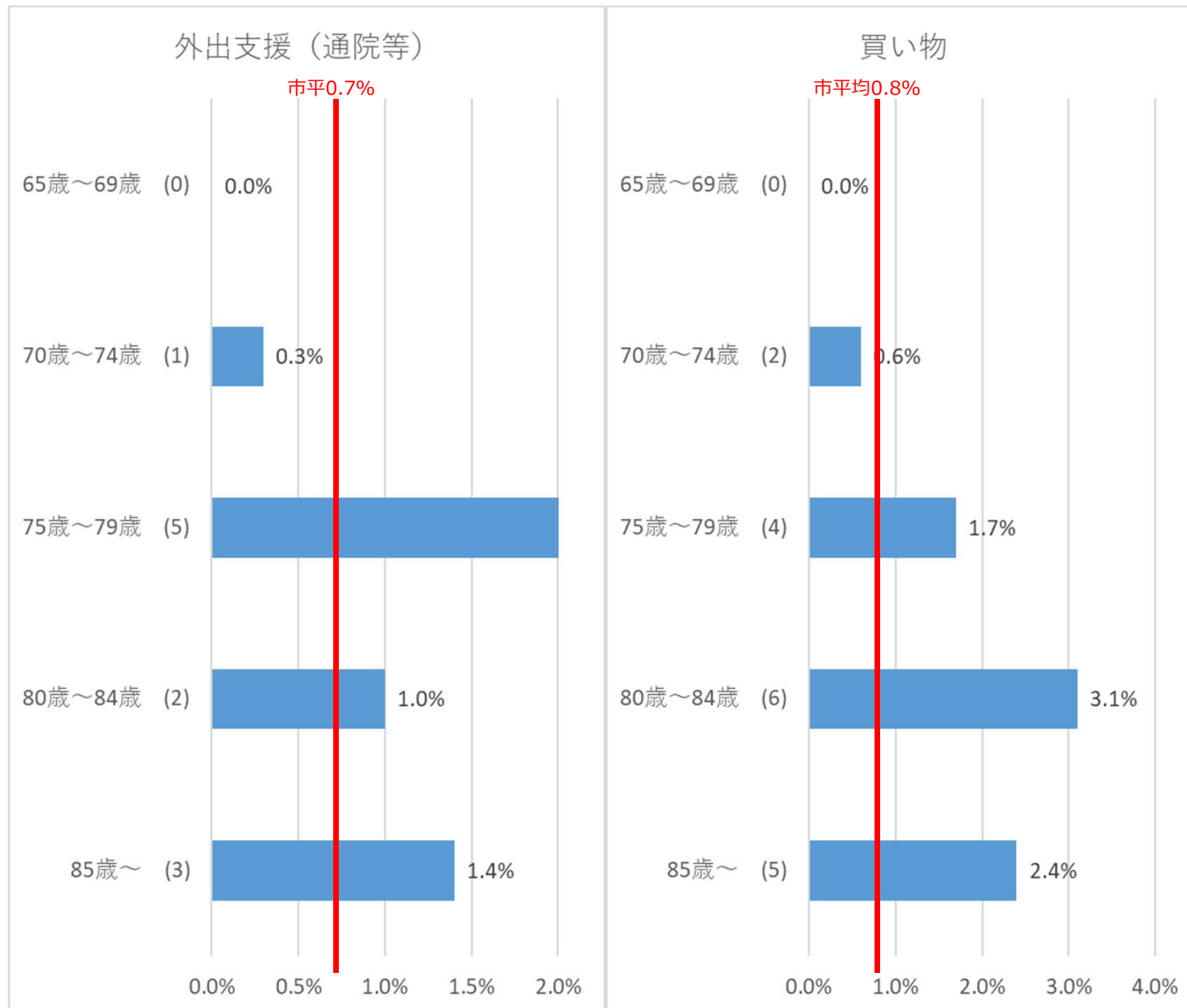
介護が必要な状態及びフレイル(心身虚弱の状態)が疑われる割合(D評価): 2.6% フレイルの前兆が確認できる割合(C評価): 5.0%

栄養・口腔機能低下によるフレイルリスクが高い 1.8% 運動機能低下によるフレイルリスクが高い: 9.8% 社会的つながりの低下によるフレイルリスクが高い: 3.0%

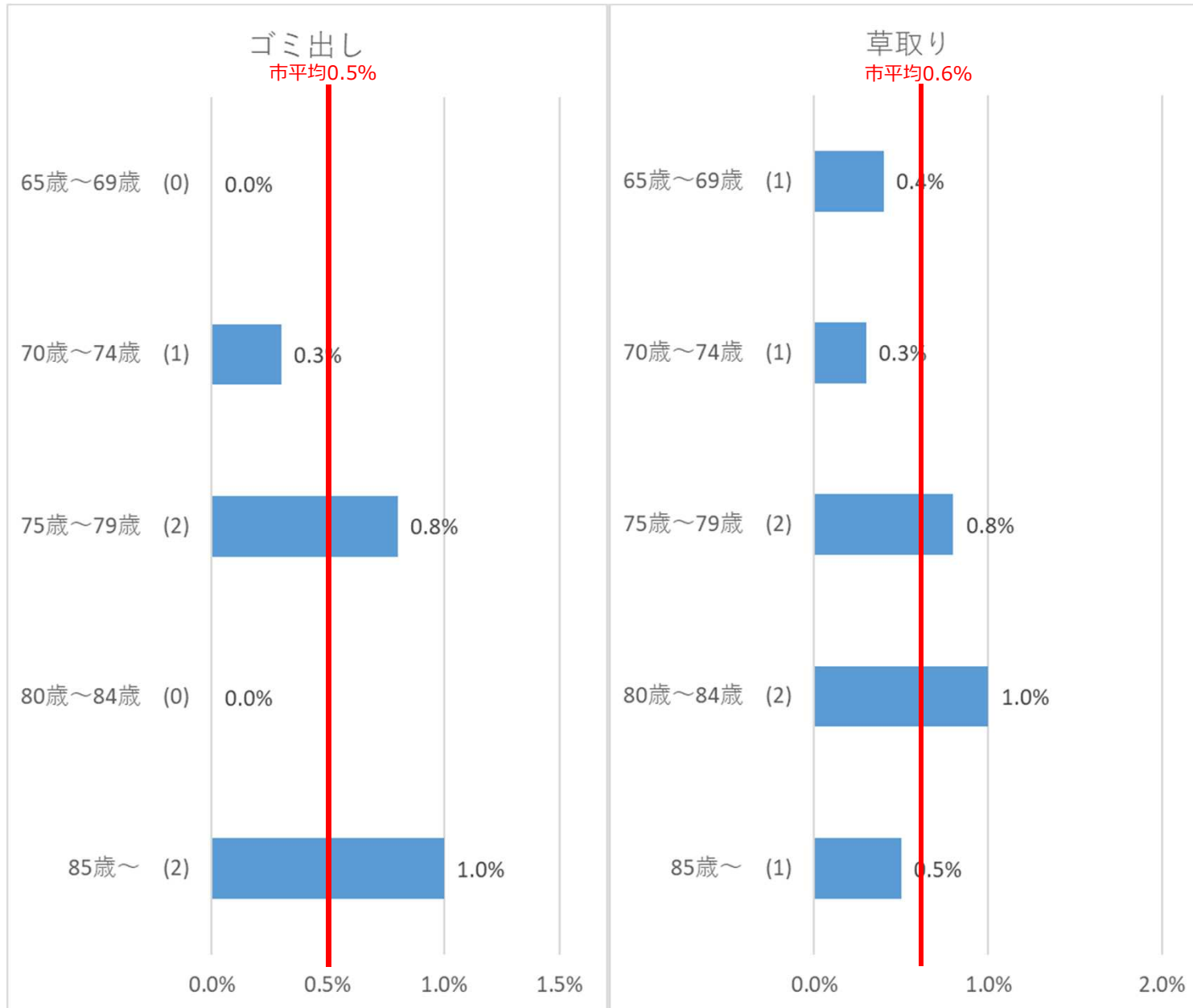
【金立地区】困りごと別割合



【金立地区】年齢階層別・困りごと別割合(1) 「外出支援(通院)」、「買い物」



【金立地区】年齢階層別・困りごと別割合(2) 「ゴミ出し」、「草取り」



【金立地区】年齢階層別・困りごと別割合(3) 「体調」、「経済面」

