

令和5年度 高齢者実態調査(在宅の65歳以上の方の実態調査)集計結果① 【鍋島】 確定値

年度	人口 4月1日 現在  (人)	世帯数 4月1日 現在  (戸)	年齢内訳	高齢者 人口  (人)	高齢 化率  (%)	在宅状況 (※割合:高齢者人口に占める割合)						世帯状況 (※割合:在宅高齢者数に占める割合)													
						在宅		入院中		施設 入所中		ア  一人 暮らし		イ  高齢者のみ (日中独居を 除く)		ウ  高齢者のみ (日中独居)		エ  その他 (日中独居を 除く)		オ  その他 (日中独居)		カ (ア+イ+ウ)  一人暮らし 高齢者のみ 計		キ (オ+カ)  一人暮らし 高齢者のみ その他日中独居 計	
						(人)	(%)	(人)	(%)	(人)	(%)	(人)	(%)	(人)	(%)	(人)	(%)	(人)	(%)	(人)	(%)	(人)	(%)	(人)	(%)
R5	12,689	5,750	65歳～ 74歳	1,555	12.3	1,453	93.4	10	0.6	17	1.1	257	17.7	637	43.8	2	0.1	552	38.0	5	0.3	896	61.7	901	62.0
			75歳～	1,138	9.0	924	81.2	21	1.8	145	12.7	203	22.0	305	33.0	4	0.4	390	42.2	22	2.4	512	55.4	534	57.8
			合計	2,693	21.2	2,377	88.3	31	1.2	162	6.0	460	19.4	942	39.6	6	0.3	942	39.6	27	1.1	1,408	59.2	1,435	60.4
R3	12,737	5,633	65歳～ 74歳	1,466	11.5	1,328	90.6	9	0.6	13	0.9	216	16.3	566	42.6	7	0.5	534	40.2	5	0.4	789	59.4	794	59.8
			75歳～	1,062	8.3	797	75.0	31	2.9	163	15.3	167	21.0	262	32.9	3	0.4	358	44.9	8	1.0	432	54.2	440	55.2
			合計	2,528	19.8	2,125	84.1	40	1.6	176	7.0	383	18.0	828	39.0	10	0.5	892	42.0	13	0.6	1,221	57.5	1,234	58.1
H30	13,187	5,583	65歳～ 74歳	1,224	9.3	1,162	94.9	7	0.6	9	0.7	178	15.3	378	32.5	5	0.4	588	50.6	13	1.1	561	48.3	574	49.4
			75歳～	1,009	7.7	787	78.0	32	3.2	162	16.1	132	16.8	214	27.2	2	0.3	407	51.7	32	4.1	348	44.2	380	48.3
			合計	2,233	16.9	1,949	87.3	39	1.7	171	7.7	310	15.9	592	30.4	7	0.4	995	51.1	45	2.3	909	46.6	954	48.9

【調査の概要】

- 高齢者人口 2,693 人  
R5年4月1日に65歳以上で、4月24日に住民票がある方
- 調査回答 2,570 人  
調査回答＝在宅＋入院中＋施設入所中
- 回答率 95.4 %  
回答率＝調査回答÷高齢者人口×100
- 調査時期及び調査方法  
R5年5月～7月にかけて、民生委員による訪問調査を行う。

【調査結果の概要】

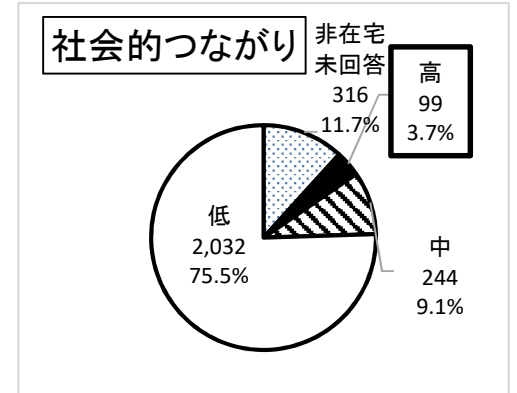
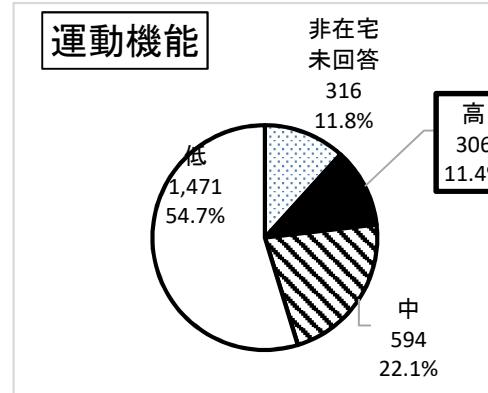
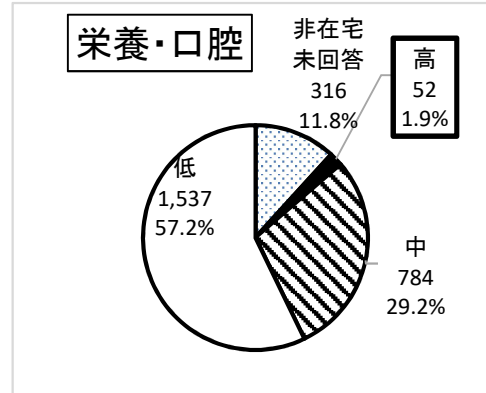
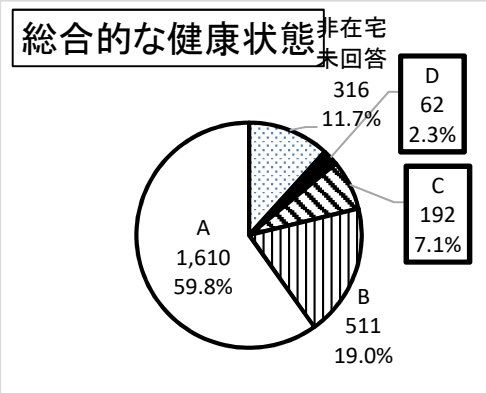
- ① 高齢化率  
総人口に占める65歳以上の人口の割合は 2,693 人 / 21.2 % である。
- ② 在宅状況  
高齢者人口のうち 2,377 人 / 88.3 % が在宅で生活している。
- ③ 世帯状況  
在宅高齢者のうち 1,408 人 / 59.2 % が単身・夫婦など高齢者のみで生活し、在宅高齢者のうち日中一人の方は、高齢者のみ世帯で 6 人 / 0.3 % である。  
その他世帯で 27 人 / 1.1 % である。

令和5年度 高齢者実態調査(在宅の65歳以上の方の実態調査)集計結果②

【鍋島】 確定値

●在宅高齢者の健康状態について

年齢内訳	高齢者の状況			総合的な健康状態【全体】				健康状態のうち【口腔・栄養に関すること】			健康状態のうち【運動機能に関すること】			健康状態のうち【社会的つながりに関すること】		
				・調査項目(3)～(14)の12項目の総計 ※点数が高いほど、健康リスクが高い。				(6)1日3食食べていない (7)固いものが食べにくくなった (8)お茶や汁物でむせることがある (9)6ヶ月で2～3kg体重減少があった			(10)以前に比べ歩く速度が遅くなった (11)この1年間に転んだことがある (12)運動を週に1回以上していない			(3)週に1回以上外出していない (4)ふだんから近所や友人と付き合いがない (5)困ったときに、身近に相談できる人がいない		
	高齢者人口	在宅	非在宅未回答	D 6点以上	C 4～5点	B 2～3点	A 1点以下	高 3点以上	中 1～2点	低 0点以下	高 2点以上	中 1点	低 0点	高 2点以上	中 1点	低 0点
65歳～69歳	800	736	64	5	21	97	611	6	171	556	32	122	579	18	42	674
70歳～74歳	755	717	38	7	48	135	527	10	209	497	71	157	488	19	58	640
75歳～79歳	426	386	40	13	33	84	256	10	132	244	53	116	217	15	41	330
80歳～84歳	288	250	38	12	30	80	128	13	104	133	52	77	121	15	41	194
85歳～	424	288	136	25	60	115	88	13	168	107	98	122	66	32	62	194
合計	2,693	2,377	316	62	192	511	1,610	52	784	1,537	306	594	1,471	99	244	2,032

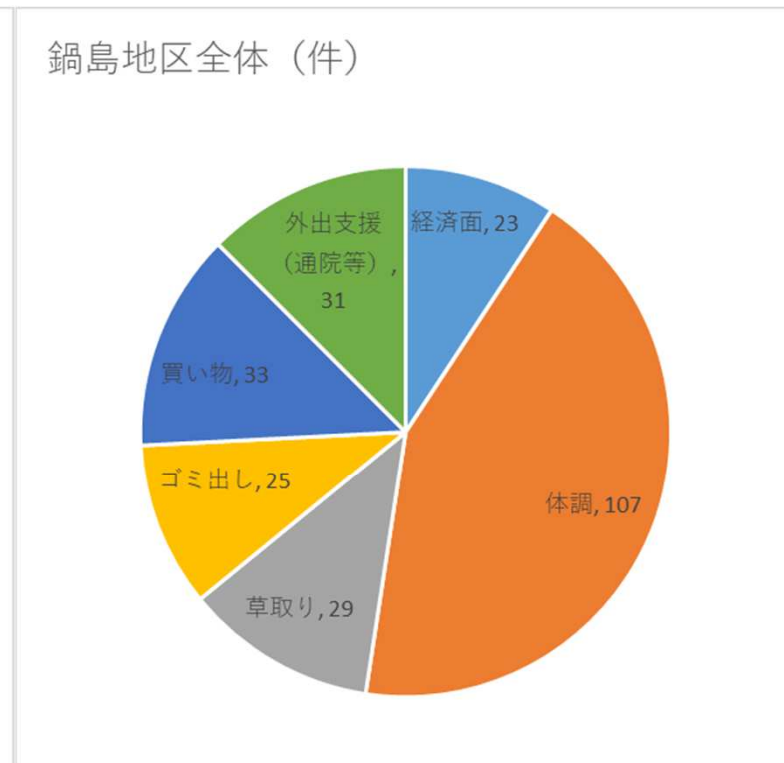
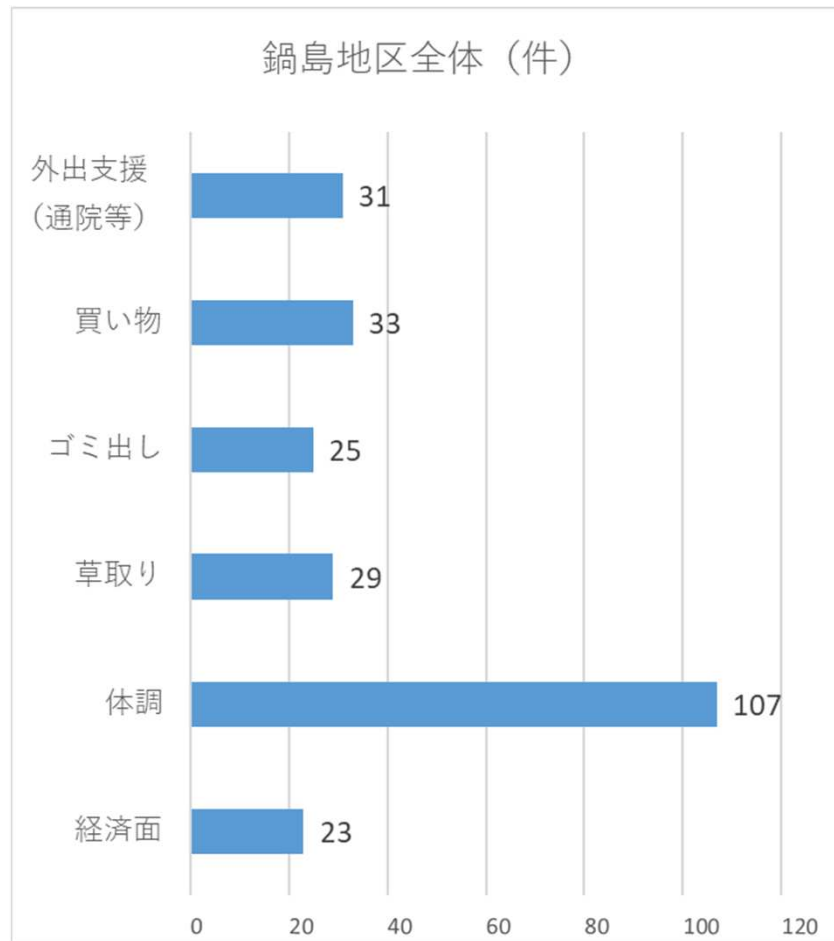


介護が必要な状態及びフレイル(心身虚弱の状態)が疑われる割合(D評価): 2.3%      フレイルの前兆が確認できる割合(C評価): 7.1%

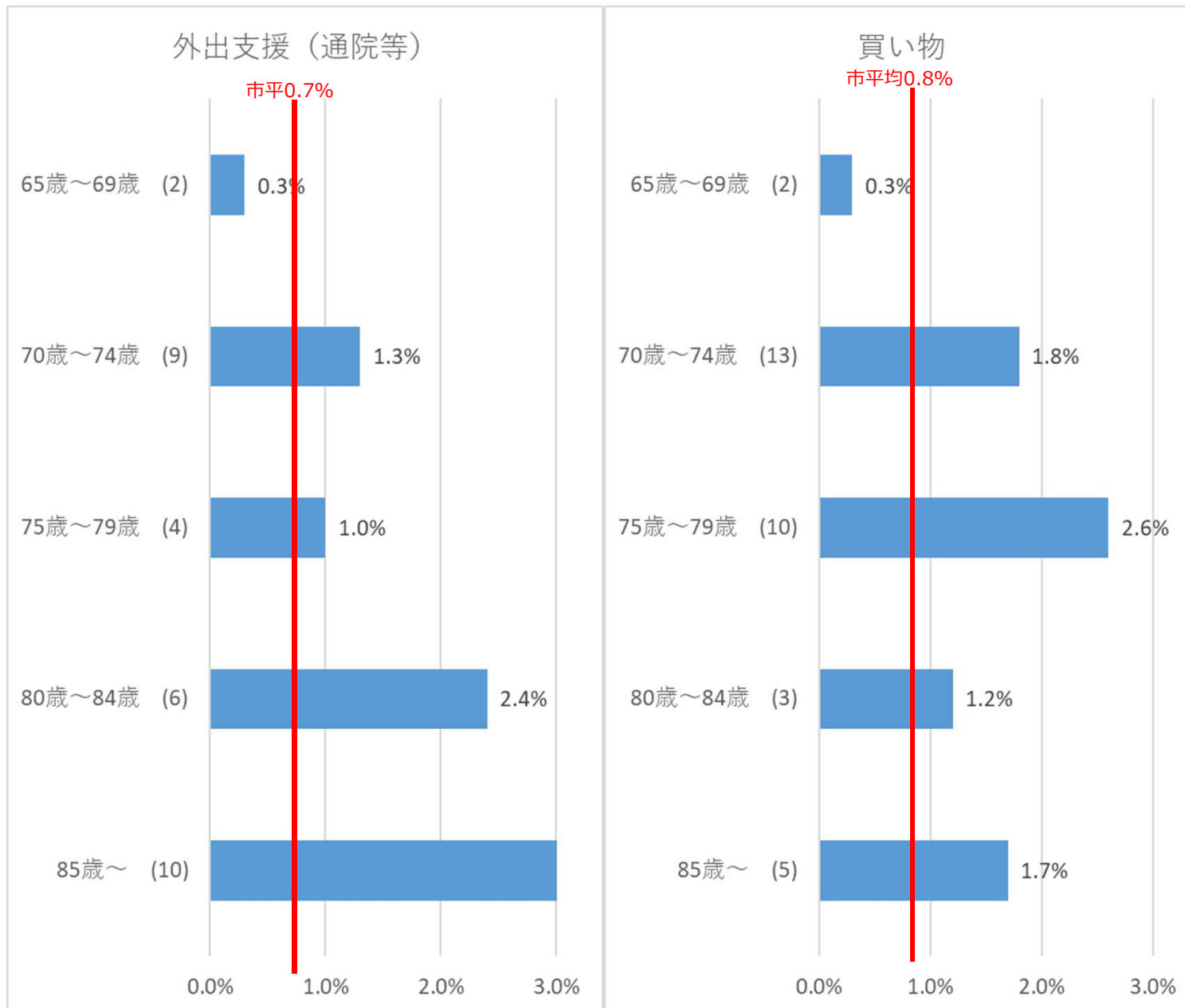
栄養・口腔機能低下によるフレイルリスクが高い 1.9%      運動機能低下によるフレイルリスクが高い: 11.4%      社会的つながりの低下によるフレイルリスクが高い: 3.7%



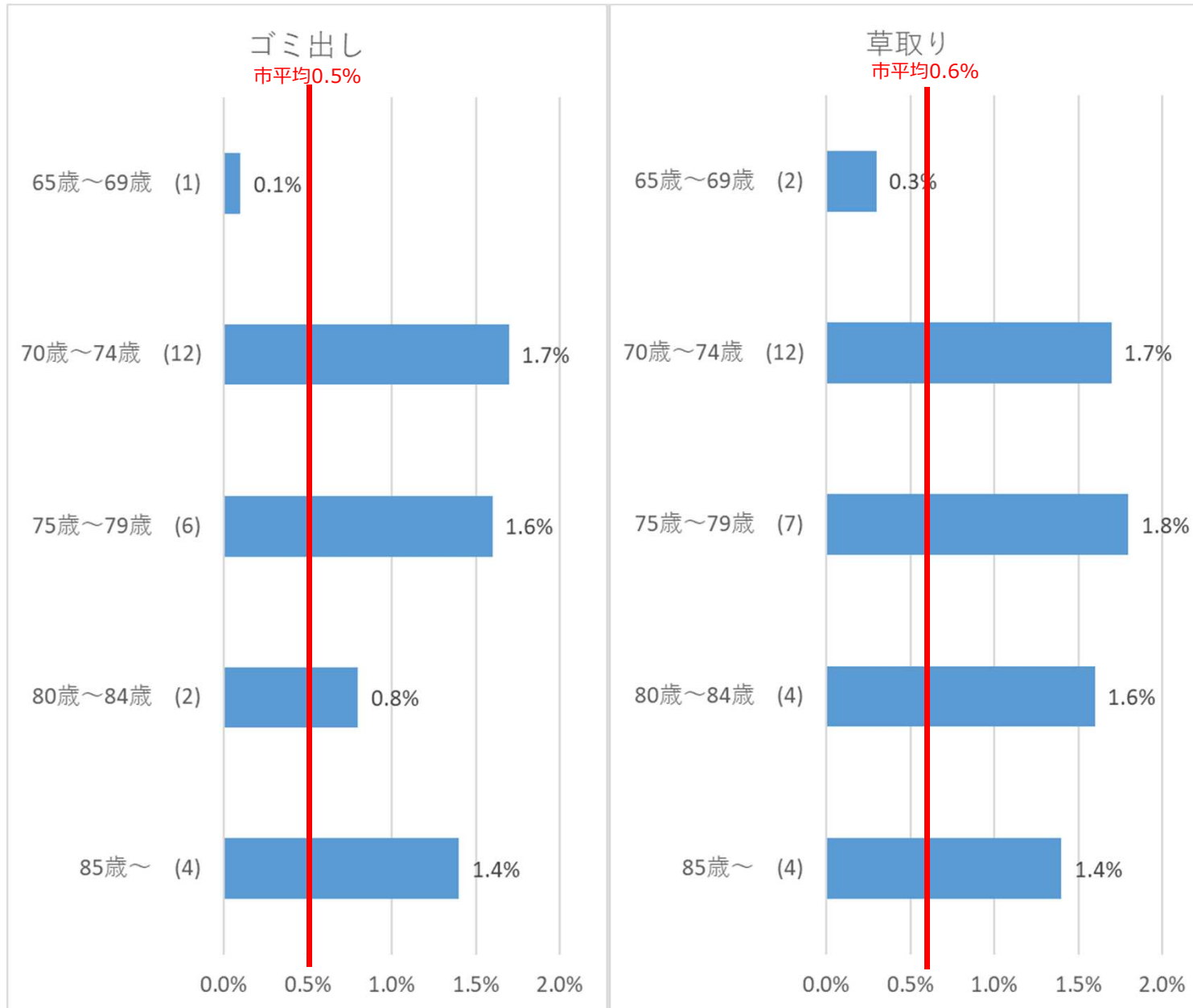
## 【鍋島地区】困りごと別割合



## 【鍋島地区】年齢階層別・困りごと別割合(1) 「外出支援(通院)」、「買い物」



## 【鍋島地区】年齢階層別・困りごと別割合(2) 「ゴミ出し」、「草取り」



## 【鍋島地区】年齢階層別・困りごと別割合(3) 「体調」、「経済面」

