

令和5年度 高齢者実態調査(在宅の65歳以上の方の実態調査)集計結果① 【本庄】 確定値

年度	人口 4月1日 現在  (人)	世帯数 4月1日 現在  (戸)	年齢内訳	高齢者 人口  (人)	高齢 化率  (%)	在宅状況 (※割合:高齢者人口に占める割合)						世帯状況 (※割合:在宅高齢者数に占める割合)													
						在宅		入院中		施設 入所中		ア  一人 暮らし		イ  高齢者のみ (日中独居を 除く)		ウ  高齢者のみ (日中独居)		エ  その他 (日中独居を 除く)		オ  その他 (日中独居)		カ (ア+イ+ウ)  一人暮らし 高齢者のみ 計		キ (オ+カ)  一人暮らし 高齢者のみ その他日中独居 計	
						(人)	(%)	(人)	(%)	(人)	(%)	(人)	(%)	(人)	(%)	(人)	(%)	(人)	(%)	(人)	(%)	(人)	(%)	(人)	(%)
R5	12,081	5,941	65歳～ 74歳	1,415	11.7	1,302	92.0	12	0.8	23	1.6	267	20.5	479	36.8	11	0.8	505	38.8	40	3.1	757	58.1	797	61.2
			75歳～	1,601	13.3	1,302	81.3	60	3.7	191	11.9	296	22.7	426	32.7	11	0.8	502	38.6	67	5.1	733	56.3	800	61.4
			合計	3,016	25.0	2,604	86.3	72	2.4	214	7.1	563	21.6	905	34.8	22	0.8	1,007	38.7	107	4.1	1,490	57.2	1,597	61.3
R3	12,090	5,792	65歳～ 74歳	1,417	11.7	1,305	92.1	12	0.8	19	1.3	245	18.8	482	36.9	16	1.2	531	40.7	31	2.4	743	56.9	774	59.3
			75歳～	1,555	12.9	1,240	79.7	57	3.7	190	12.2	283	22.8	417	33.6	12	1.0	456	36.8	72	5.8	712	57.4	784	63.2
			合計	2,972	24.6	2,545	85.6	69	2.3	209	7.0	528	20.7	899	35.3	28	1.1	987	38.8	103	4.0	1,455	57.2	1,558	61.2
H30	11,931	5,646	65歳～ 74歳	1,319	11.1	1,251	94.8	10	0.8	15	1.1	189	15.1	423	33.8	13	1.0	599	47.9	27	2.2	625	50.0	652	52.1
			75歳～	1,581	13.3	1,320	83.5	55	3.5	188	11.9	263	19.9	433	32.8	5	0.4	542	41.1	77	5.8	701	53.1	778	58.9
			合計	2,900	24.3	2,571	88.7	65	2.2	203	7.0	452	17.6	856	33.3	18	0.7	1,141	44.4	104	4.0	1,326	51.6	1,430	55.6

【調査の概要】

- 高齢者人口 3,016 人  
R5年4月1日に65歳以上で、4月24日に住民票がある方
- 調査回答 2,890 人  
調査回答＝在宅＋入院中＋施設入所中
- 回答率 95.8 %  
回答率＝調査回答÷高齢者人口×100
- 調査時期及び調査方法  
R5年5月～7月にかけて、民生委員による訪問調査を行う。

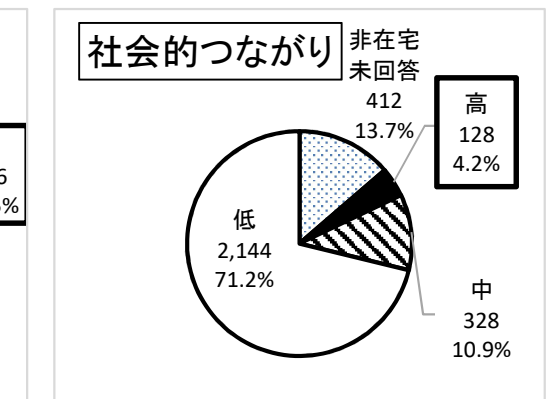
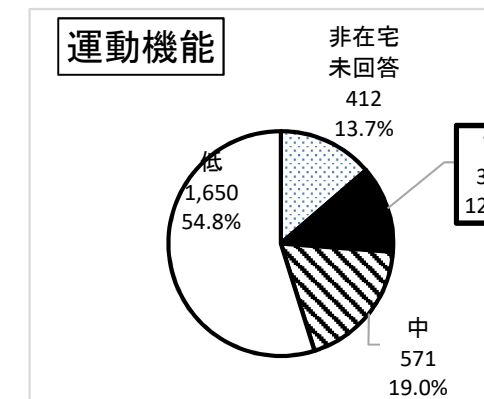
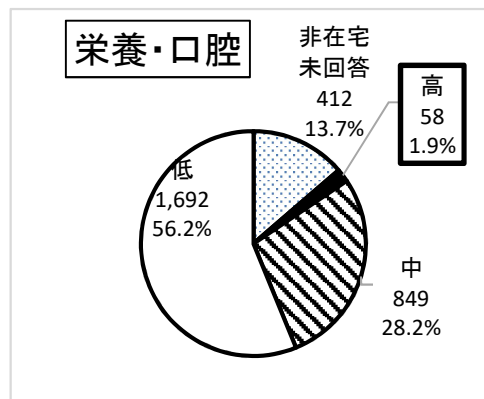
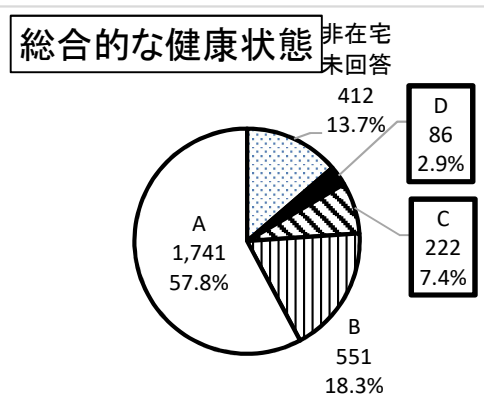
【調査結果の概要】

- ① 高齢化率  
総人口に占める65歳以上の人口の割合は 3,016 人 / 25.0 % である。
- ② 在宅状況  
高齢者人口のうち 2,604 人 / 86.3 % が在宅で生活している。
- ③ 世帯状況  
在宅高齢者のうち 1,490 人 / 57.2 % が単身・夫婦など高齢者のみで生活し、  
在宅高齢者のうち日中一人の方は、高齢者のみ世帯で 22 人 / 0.8 % である。  
その他世帯で 107 人 / 4.1 % である。

令和5年度 高齢者実態調査(在宅の65歳以上の方の実態調査)集計結果② 【本庄】 確定値

●在宅高齢者の健康状態について

年齢内訳	高齢者の状況			総合的な健康状態【全体】				健康状態のうち【口腔・栄養に関すること】			健康状態のうち【運動機能に関すること】			健康状態のうち【社会的つながりに関すること】		
				・調査項目(3)～(14)の12項目の総計 ※点数が高いほど、健康リスクが高い。				(6)1日3食食べていない (7)固いものが食べにくくなった (8)お茶や汁物でむせることがある (9)6ヶ月で2～3kg体重減少があった			(10)以前に比べ歩く速度が遅くなった (11)この1年間に転んだことがある (12)運動を週に1回以上していない			(3)週に1回以上外出していない (4)ふだんから近所や友人と付き合いがない (5)困ったときに、身近に相談できる人がいない		
	高齢者人口	在宅	非在宅未回答	D 6点以上	C 4～5点	B 2～3点	A 1点以下	高 3点以上	中 1～2点	低 0点以下	高 2点以上	中 1点	低 0点	高 2点以上	中 1点	低 0点
65歳～69歳	711	647	64	8	35	93	509	12	149	484	48	103	493	23	57	565
70歳～74歳	704	655	49	6	40	123	486	10	188	457	55	134	465	16	68	571
75歳～79歳	511	470	41	8	30	98	333	9	163	297	51	87	331	12	45	412
80歳～84歳	468	404	64	19	31	105	249	5	146	252	71	112	220	26	62	316
85歳～	622	428	194	45	86	132	164	22	203	202	151	135	141	51	96	280
合計	3,016	2,604	412	86	222	551	1,741	58	849	1,692	376	571	1,650	128	328	2,144



介護が必要な状態及びフレイル(心身虚弱の状態)が疑われる割合(D評価): 2.9%      フレイルの前兆が確認できる割合(C評価): 7.4%

栄養・口腔機能低下によるフレイルリスクが高い 1.9%      運動機能低下によるフレイルリスクが高い: 12.5%      社会的つながりの低下によるフレイルリスクが高い: 4.2%

## <【本庄地区】「在宅高齢者」の年齢階層別・困りごと別集計表>

※在宅高齢者2,604人中、

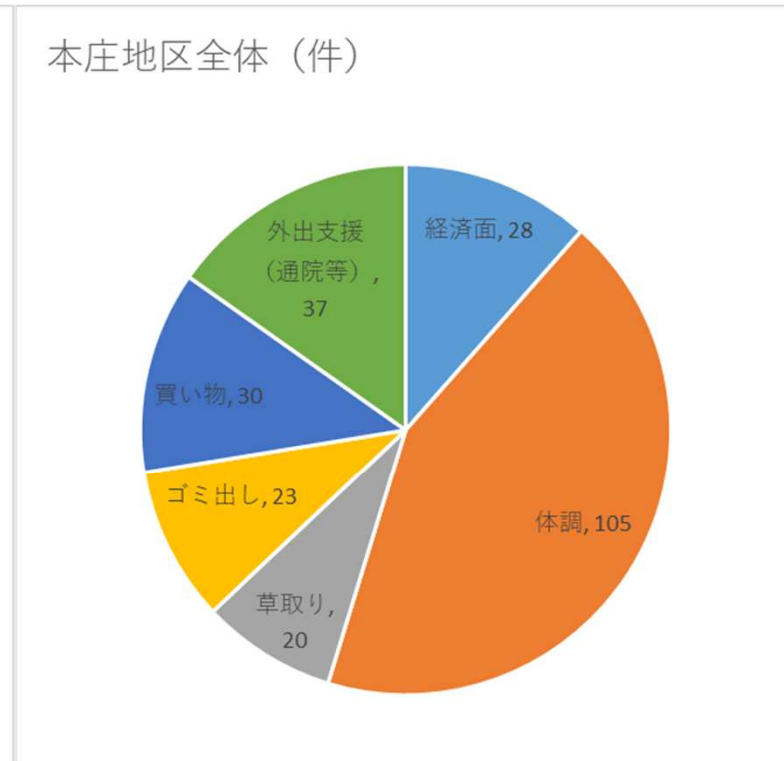
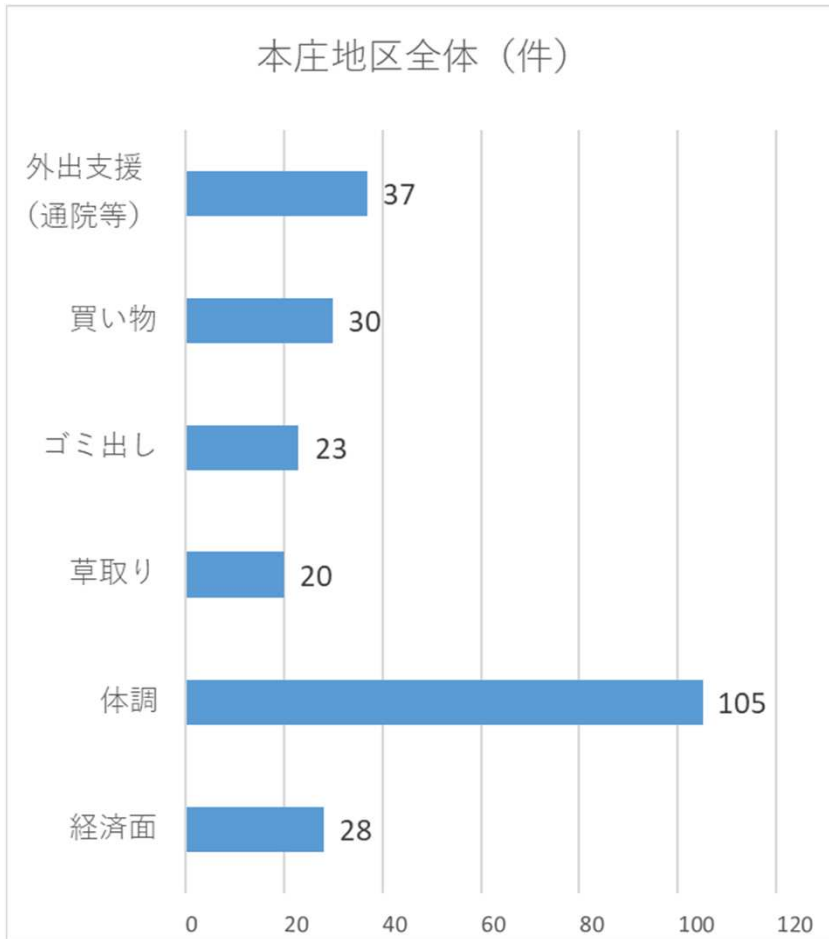
困りごとがない、無回答の人：2,429人(93.3%)

何らかの困りごとを回答(複数回答)の人：175人(6.7%)

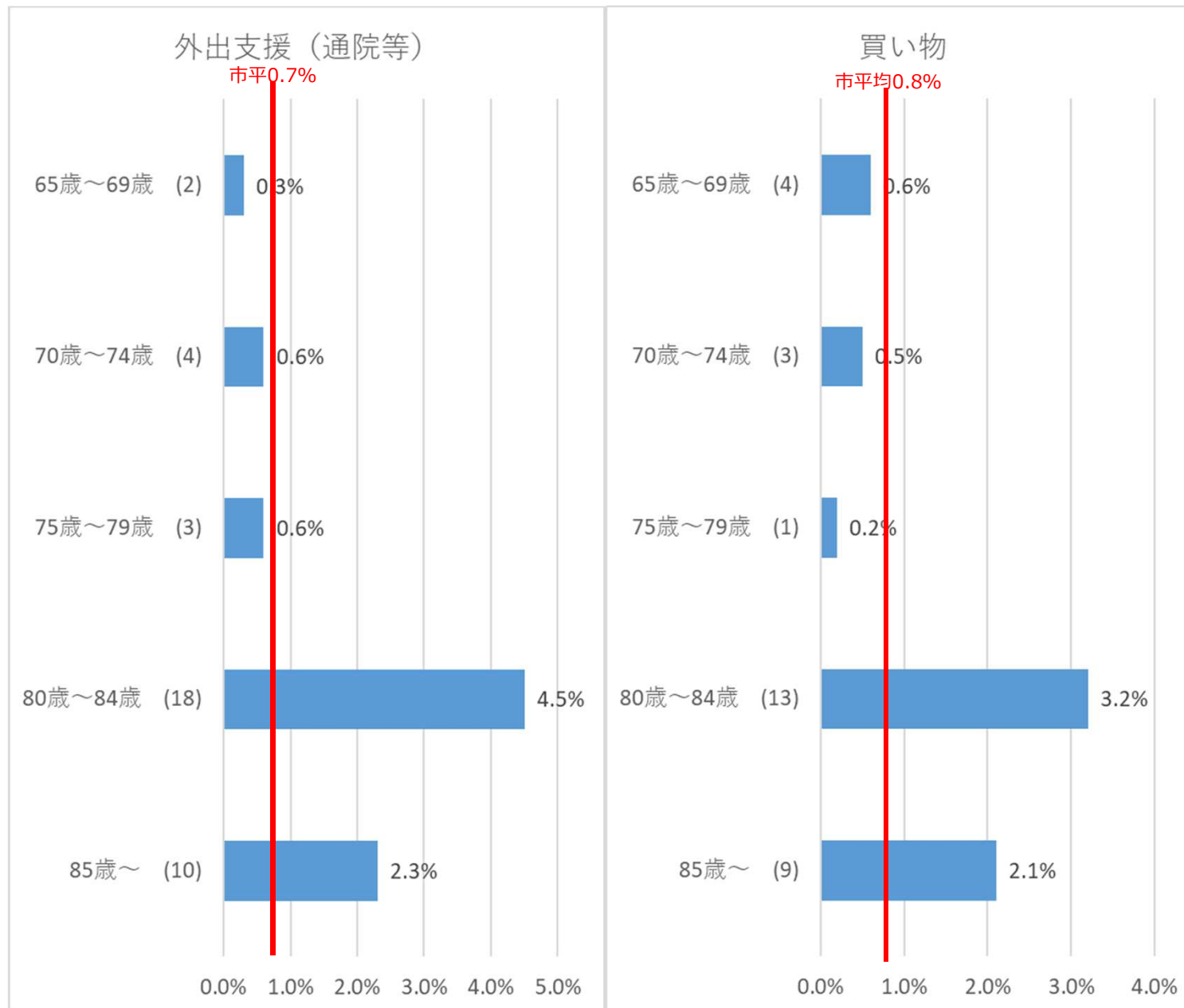
※困りごとの回答数の内訳は、下表のとおり

年齢階層別	外出支援 (通院等)	買い物	ゴミ出し	草取り	体調	経済面	合計
65歳～	2件	4件	3件	1件	11件	12件	33件
69歳	0.3%	0.6%	0.5%	0.2%	1.7%	1.9%	－
70歳～	4件	3件	3件	3件	21件	7件	41件
74歳	0.6%	0.5%	0.5%	0.5%	3.2%	1.1%	－
75歳～	3件	1件	4件	3件	20件	4件	35件
79歳	0.6%	0.2%	0.9%	0.6%	4.3%	0.9%	－
80歳～	18件	13件	8件	7件	23件	4件	73件
84歳	4.5%	3.2%	2.0%	1.7%	5.7%	1.0%	－
85歳～	10件	9件	5件	6件	30件	1件	61件
	2.3%	2.1%	1.2%	1.4%	7.0%	0.2%	－
合計	37件	30件	23件	20件	105件	28件	243件
	1.4%	1.2%	0.9%	0.8%	4.0%	1.1%	－

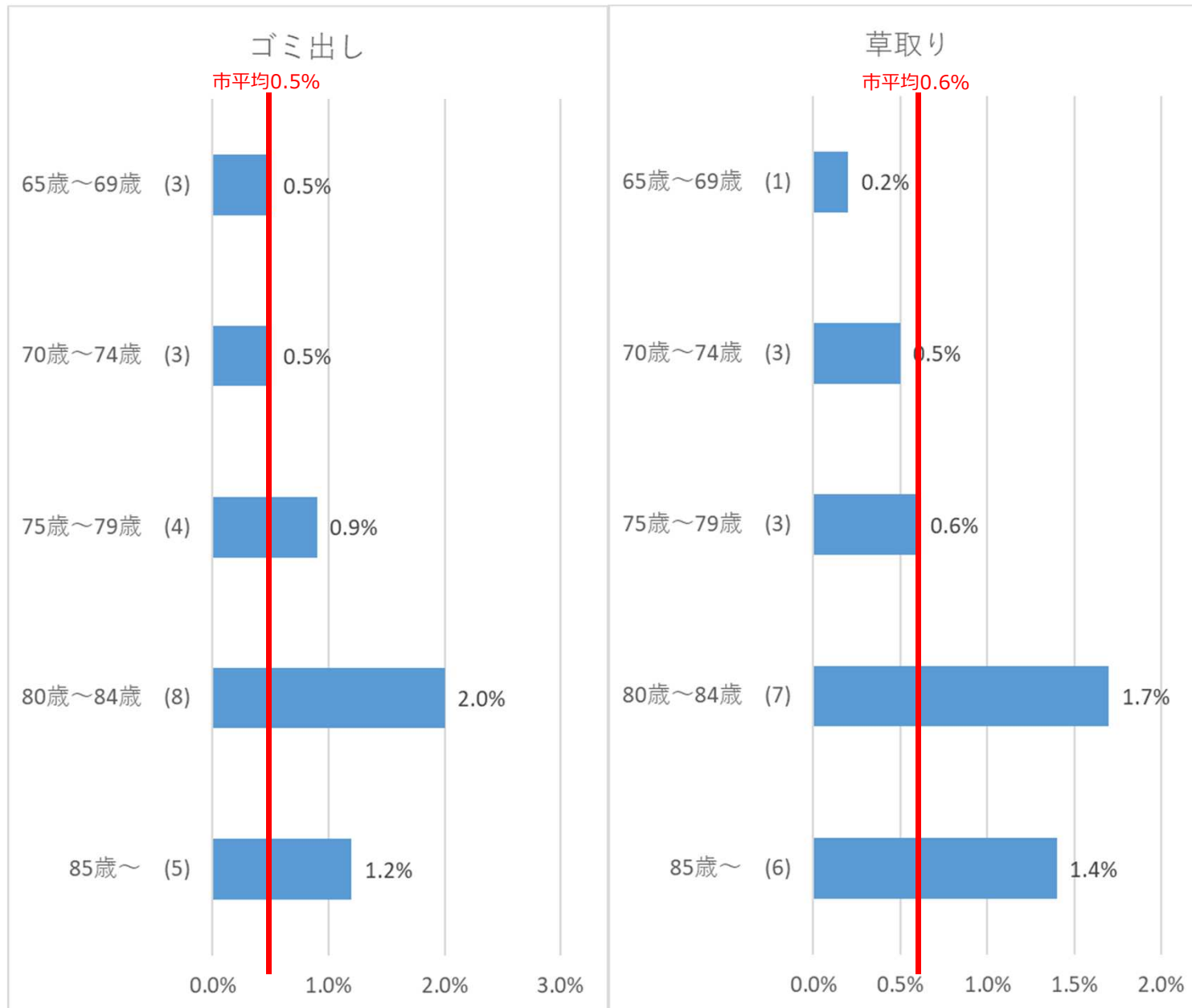
## 【本庄地区】困りごと別割合



## 【本庄地区】年齢階層別・困りごと別割合(1) 「外出支援(通院)」、「買い物」



## 【本庄地区】年齢階層別・困りごと別割合(2) 「ゴミ出し」、「草取り」



## 【本庄地区】年齢階層別・困りごと別割合(3) 「体調」、「経済面」

