

令和5年度 高齢者実態調査(在宅の65歳以上の方の実態調査)集計結果① 【兵庫】 確定値

年度	人口 4月1日 現在	世帯数 4月1日 現在	年齢内訳	高齢者 人口	高齢 化率	在宅状況 (※割合:高齢者人口に占める割合)						世帯状況 (※割合:在宅高齢者数に占める割合)													
						在宅		入院中		施設 入所中		ア 一人 暮らし		イ 高齢者のみ (日中独居を 除く)		ウ 高齢者のみ (日中独居)		エ その他 (日中独居を 除く)		オ その他 (日中独居)		カ (ア+イ+ウ) 一人暮らし 高齢者のみ 計		キ (オ+カ) 一人暮らし 高齢者のみ その他日中独居 計	
						(人)	(%)	(人)	(%)	(人)	(%)	(人)	(%)	(人)	(%)	(人)	(%)	(人)	(%)	(人)	(%)	(人)	(%)	(人)	(%)
R5	15,361	6,644	65歳～ 74歳	1,411	9.2	1,312	93.0	10	0.7	17	1.2	199	15.2	576	43.9	10	0.8	513	39.1	14	1.1	785	59.8	799	60.9
			75歳～	1,229	8.0	1,008	82.0	35	2.8	142	11.6	213	21.1	328	32.5	9	0.9	430	42.7	28	2.8	550	54.6	578	57.3
			合計	2,640	17.2	2,320	87.9	45	1.7	159	6.0	412	17.8	904	39.0	19	0.8	943	40.6	42	1.8	1,335	57.5	1,377	59.4
R3	15,565	6,552	65歳～ 74歳	1,358	8.7	1,327	97.7	8	0.6	14	1.0	197	14.8	549	41.4	6	0.5	559	42.1	16	1.2	752	56.7	768	57.9
			75歳～	1,137	7.3	948	83.4	36	3.2	144	12.7	194	20.5	289	30.5	5	0.5	417	44.0	43	4.5	488	51.5	531	56.0
			合計	2,495	16.0	2,275	91.2	44	1.8	158	6.3	391	17.2	838	36.8	11	0.5	976	42.9	59	2.6	1,240	54.5	1,299	57.1
H30	15,551	6,336	65歳～ 74歳	1,347	8.7	1,249	92.7	16	1.2	23	1.7	170	13.6	446	35.7	5	0.4	603	48.3	25	2.0	621	49.7	646	51.7
			75歳～	1,170	7.5	952	81.4	47	4.0	140	12.0	180	18.9	283	29.7	2	0.2	436	45.8	51	5.4	465	48.8	516	54.2
			合計	2,517	16.2	2,201	87.4	63	2.5	163	6.5	350	15.9	729	33.1	7	0.3	1,039	47.2	76	3.5	1,086	49.3	1,162	52.8

【調査の概要】

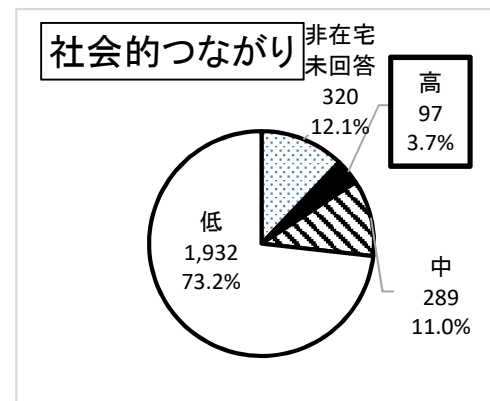
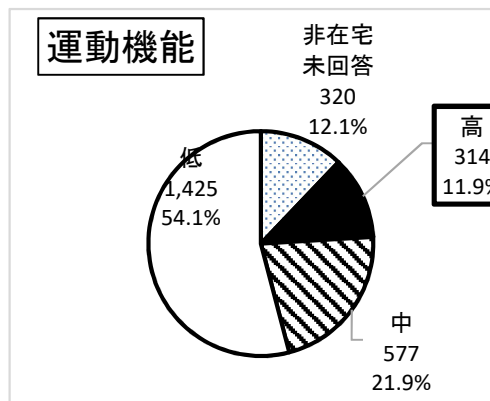
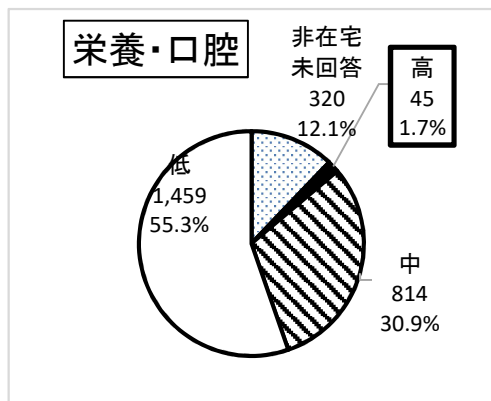
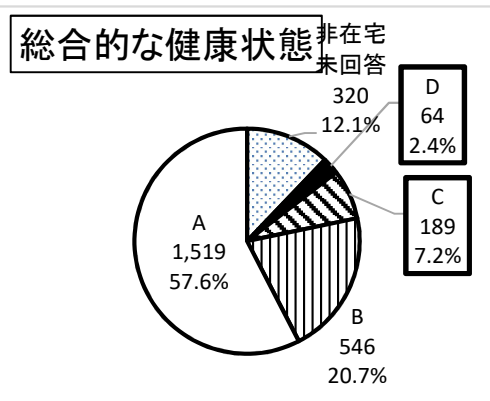
- 高齢者人口 2,640 人
R5年4月1日に65歳以上で、4月24日に住民票がある方
- 調査回答 2,524 人
調査回答＝在宅＋入院中＋施設入所中
- 回答率 95.6 %
回答率＝調査回答÷高齢者人口×100
- 調査時期及び調査方法
R5年5月～7月にかけて、民生委員による訪問調査を行う。

【調査結果の概要】

- ① 高齢化率
総人口に占める65歳以上の人口の割合は 2,640人 / 17.2% である。
- ② 在宅状況
高齢者人口のうち 2,320人 / 87.9% が在宅で生活している。
- ③ 世帯状況
在宅高齢者のうち 1,335人 / 57.5% が単身・夫婦など高齢者のみで生活し、在宅高齢者のうち日中一人の方は、高齢者のみ世帯で 19人 / 0.8% である。
その他世帯で 42人 / 1.8% である。

●在宅高齢者の健康状態について

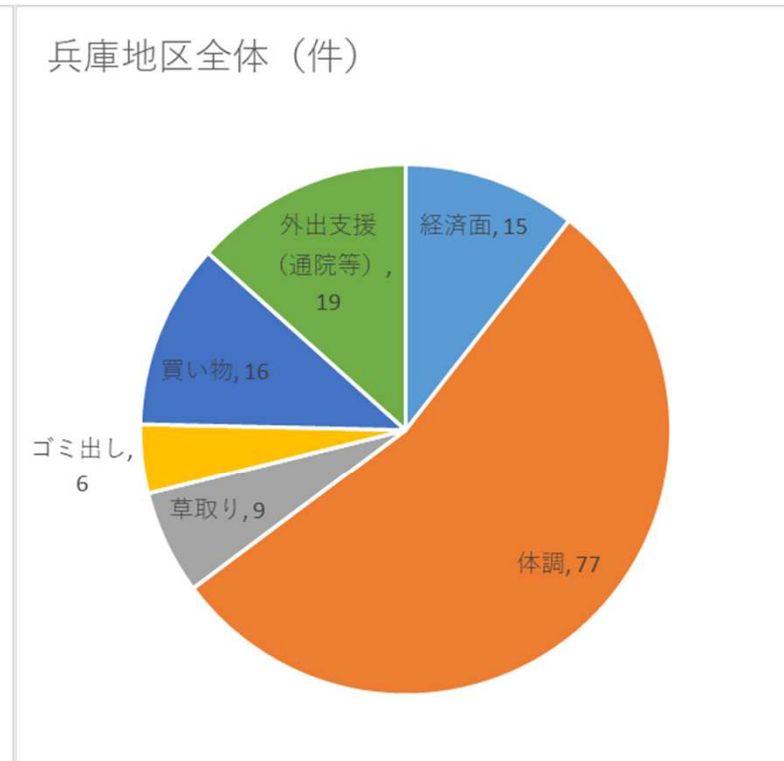
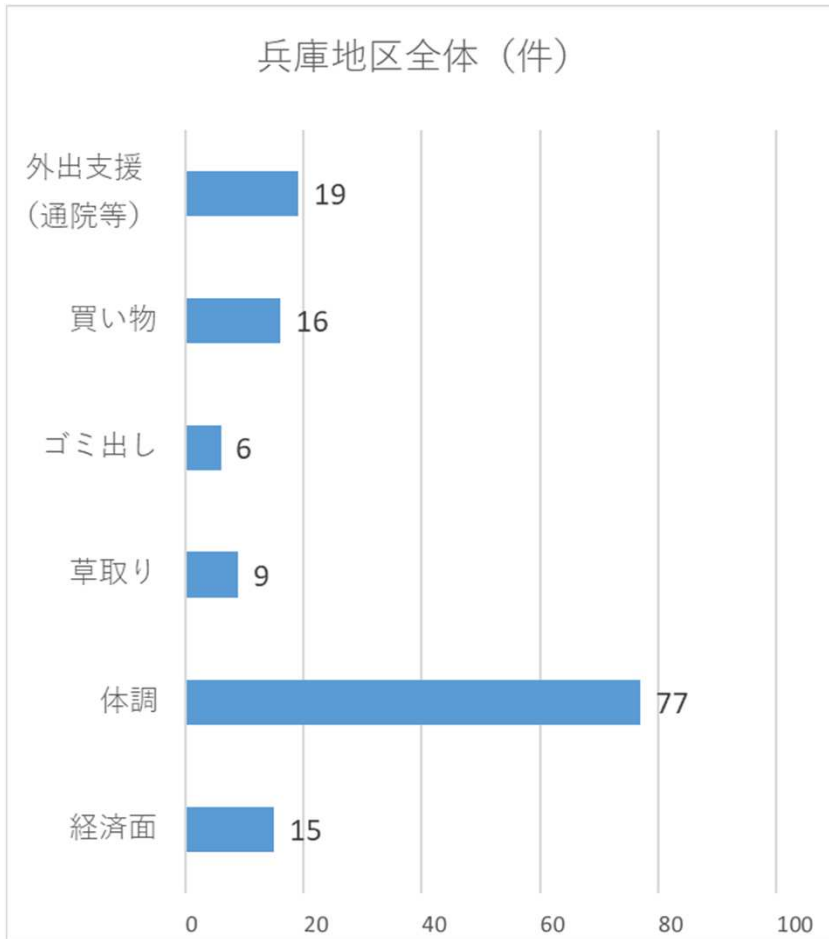
年齢内訳	高齢者の状況			総合的な健康状態【全体】				健康状態のうち【口腔・栄養に関すること】			健康状態のうち【運動機能に関すること】			健康状態のうち【社会的つながりに関すること】		
				・調査項目(3)～(14)の12項目の総計 ※点数が高いほど、健康リスクが高い。				(6)1日3食食べていない (7)固いものが食べにくくなった (8)お茶や汁物でむせることがある (9)6ヶ月で2～3kg体重減少があった			(10)以前に比べ歩く速度が遅くなった (11)この1年間に転んだことがある (12)運動を週に1回以上していない			(3)週に1回以上外出していない (4)ふだんから近所や友人と付き合いがない (5)困ったときに、身近に相談できる人がいない		
	高齢者人口	在宅	非在宅未回答	D 6点以上	C 4～5点	B 2～3点	A 1点以下	高 3点以上	中 1～2点	低 0点以下	高 2点以上	中 1点	低 0点	高 2点以上	中 1点	低 0点
65歳～69歳	687	635	52	7	31	91	505	7	150	477	48	100	485	20	68	546
70歳～74歳	724	677	47	9	40	132	496	11	204	462	70	121	486	18	72	587
75歳～79歳	476	441	35	10	26	116	289	7	173	261	54	121	266	13	43	385
80歳～84歳	342	299	43	11	38	110	140	9	140	150	60	118	121	21	47	231
85歳～	411	268	143	27	54	97	89	11	147	109	82	117	67	25	59	183
合計	2,640	2,320	320	64	189	546	1,519	45	814	1,459	314	577	1,425	97	289	1,932



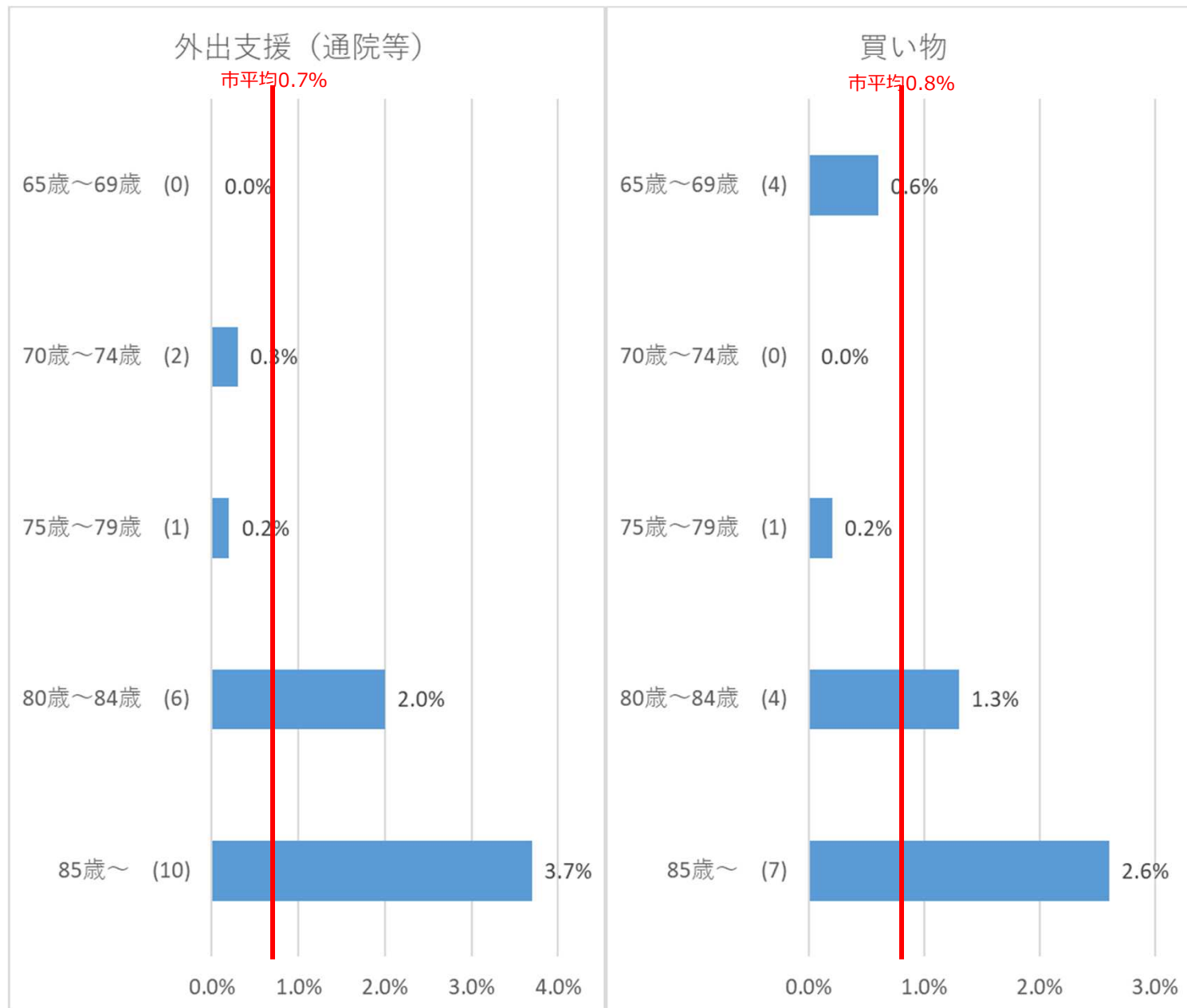
介護が必要な状態及びフレイル(心身虚弱の状態)が疑われる割合(D評価): 2.4% フレイルの前兆が確認できる割合(C評価): 7.2%

栄養・口腔機能低下によるフレイルリスクが高い: 1.7% 運動機能低下によるフレイルリスクが高い: 11.9% 社会的つながりの低下によるフレイルリスクが高い: 3.7%

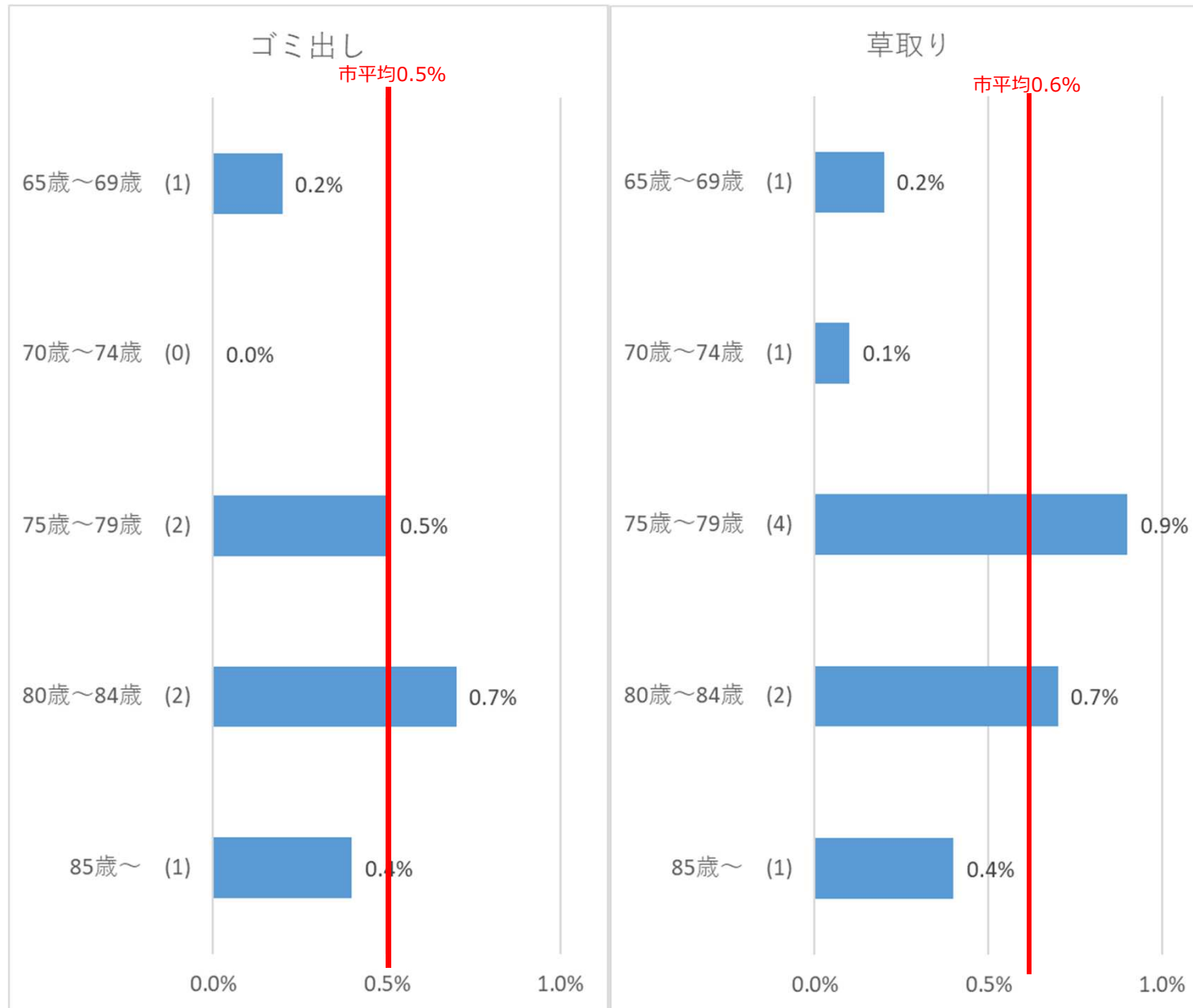
【兵庫地区】困りごと別割合



【兵庫地区】年齢階層別・困りごと別割合(1) 「外出支援(通院)」、「買い物」



【兵庫地区】年齢階層別・困りごと別割合(2) 「ゴミ出し」、「草取り」



【兵庫地区】年齢階層別・困りごと別割合(3) 「体調」、「経済面」

