

令和5年度 高齢者実態調査(在宅の65歳以上の方の実態調査)集計結果① 【高木瀬】 確定値

年度	人口 4月1日 現在  (人)	世帯数 4月1日 現在  (戸)	年齢内訳	高齢者 人口  (人)	高齢 化率  (%)	在宅状況 (※割合:高齢者人口に占める割合)						世帯状況 (※割合:在宅高齢者数に占める割合)													
						在宅		入院中		施設 入所中		ア  一人 暮らし		イ  高齢者のみ (日中独居を 除く)		ウ  高齢者のみ (日中独居)		エ  その他 (日中独居を 除く)		オ  その他 (日中独居)		カ (ア+イ+ウ)  一人暮らし 高齢者のみ 計		キ (オ+カ)  一人暮らし 高齢者のみ その他日中独居 計	
						(人)	(%)	(人)	(%)	(人)	(%)	(人)	(%)	(人)	(%)	(人)	(%)	(人)	(%)	(人)	(%)	(人)	(%)	(人)	(%)
R5	14,099	6,412	65歳～ 74歳	1,871	13.3	1,754	93.7	16	0.9	21	1.1	298	17.0	763	43.5	20	1.1	639	36.4	34	1.9	1,081	61.6	1,115	63.6
			75歳～	2,341	16.6	1,922	82.1	68	2.9	290	12.4	490	25.5	681	35.4	15	0.8	635	33.0	101	5.3	1,186	61.7	1,287	67.0
			合計	4,212	29.9	3,676	87.3	84	2.0	311	7.4	788	21.4	1,444	39.3	35	1.0	1,274	34.7	135	3.7	2,267	61.7	2,402	65.3
R3	13,951	6,254	65歳～ 74歳	1,962	14.1	1,799	91.7	15	0.8	21	1.1	288	16.0	765	42.5	12	0.7	705	39.2	29	1.6	1,065	59.2	1,094	60.8
			75歳～	2,215	15.9	1,763	79.6	61	2.8	314	14.2	424	24.0	647	36.7	5	0.3	610	34.6	77	4.4	1,076	61.0	1,153	65.4
			合計	4,177	29.9	3,562	85.3	76	1.8	335	8.0	712	20.0	1,412	39.6	17	0.5	1,315	36.9	106	3.0	2,141	60.1	2,247	63.1
H30	13,881	6,015	65歳～ 74歳	1,913	13.8	1,838	96.1	18	0.9	19	1.0	266	14.5	727	39.6	8	0.4	820	44.6	17	0.9	1,001	54.5	1,018	55.4
			75歳～	2,134	15.4	1,749	82.0	52	2.4	308	14.4	375	21.4	663	37.9	4	0.2	635	36.3	72	4.1	1,042	59.6	1,114	63.7
			合計	4,047	29.2	3,587	88.6	70	1.7	327	8.1	641	17.9	1,390	38.8	12	0.3	1,455	40.6	89	2.5	2,043	57.0	2,132	59.4

【調査の概要】

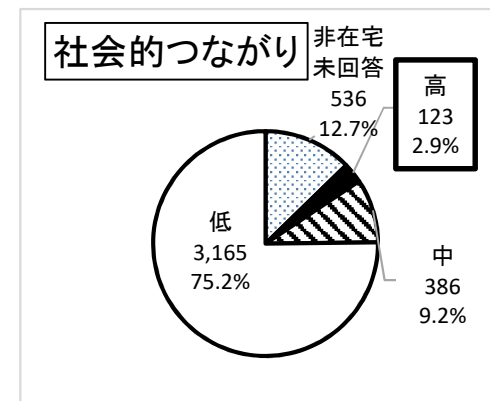
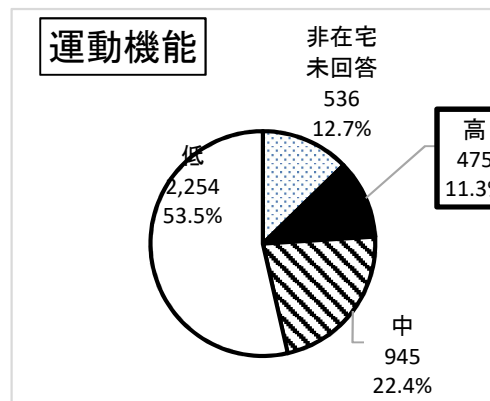
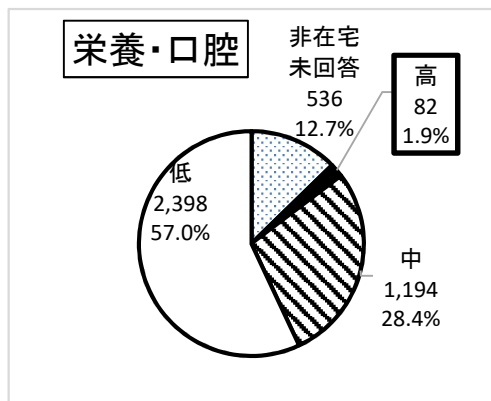
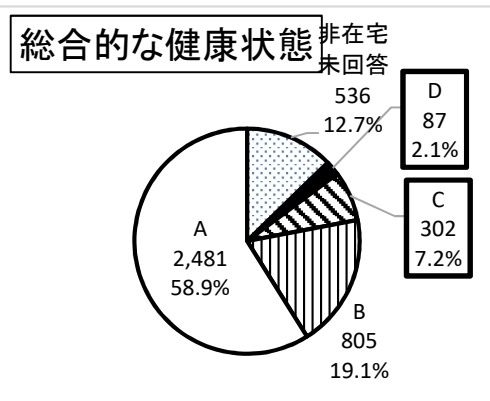
- 高齢者人口 4,212 人  
R5年4月1日に65歳以上で、4月24日に住民票がある方
- 調査回答 4,071 人  
調査回答＝在宅＋入院中＋施設入所中
- 回答率 96.7 %  
回答率＝調査回答÷高齢者人口×100
- 調査時期及び調査方法  
R5年5月～7月にかけて、民生委員による訪問調査を行う。

【調査結果の概要】

- ① 高齢化率  
総人口に占める65歳以上の人口の割合は 4,212 人 / 29.9 % である。
- ② 在宅状況  
高齢者人口のうち 3,676 人 / 87.3 % が在宅で生活している。
- ③ 世帯状況  
在宅高齢者のうち 2,267 人 / 61.7 % が単身・夫婦など高齢者のみで生活し、  
在宅高齢者のうち日中一人の方は、高齢者のみ世帯で 35 人 / 1.0 % である。  
その他世帯で 135 人 / 3.7 % である。

●在宅高齢者の健康状態について

年齢内訳	高齢者の状況			総合的な健康状態【全体】				健康状態のうち【口腔・栄養に関すること】			健康状態のうち【運動機能に関すること】			健康状態のうち【社会的つながりに関すること】		
				・調査項目(3)～(14)の12項目の総計 ※点数が高いほど、健康リスクが高い。				(6)1日3食食べていない (7)固いものが食べにくくなった (8)お茶や汁物でむせることがある (9)6ヶ月で2～3kg体重減少があった			(10)以前に比べ歩く速度が遅くなった (11)この1年間に転んだことがある (12)運動を週に1回以上していない			(3)週に1回以上外出していない (4)ふだんから近所や友人と付き合いがない (5)困ったときに、身近に相談できる人がいない		
	高齢者人口	在宅	非在宅未回答	D 6点以上	C 4～5点	B 2～3点	A 1点以下	高 3点以上	中 1～2点	低 0点以下	高 2点以上	中 1点	低 0点	高 2点以上	中 1点	低 0点
65歳～69歳	849	795	54	9	27	107	652	14	159	622	48	128	619	8	63	723
70歳～74歳	1,022	959	63	11	41	165	742	16	254	689	68	220	670	18	81	860
75歳～79歳	801	748	53	13	50	151	533	19	243	485	86	179	482	19	58	670
80歳～84歳	728	638	90	14	71	207	346	16	254	368	110	222	306	26	72	540
85歳～	812	536	276	40	113	175	208	17	284	234	163	196	177	52	112	372
合計	4,212	3,676	536	87	302	805	2,481	82	1,194	2,398	475	945	2,254	123	386	3,165

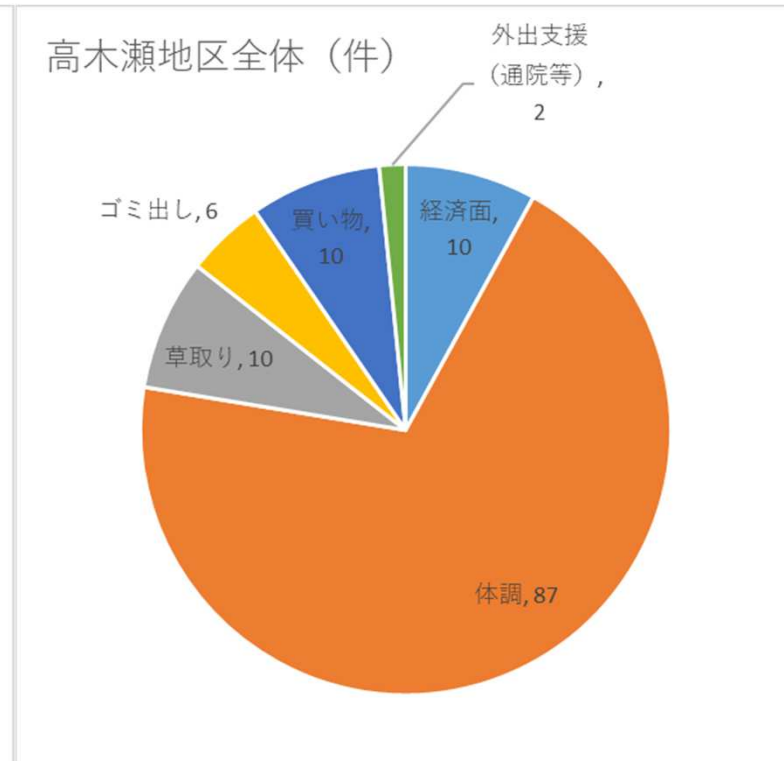
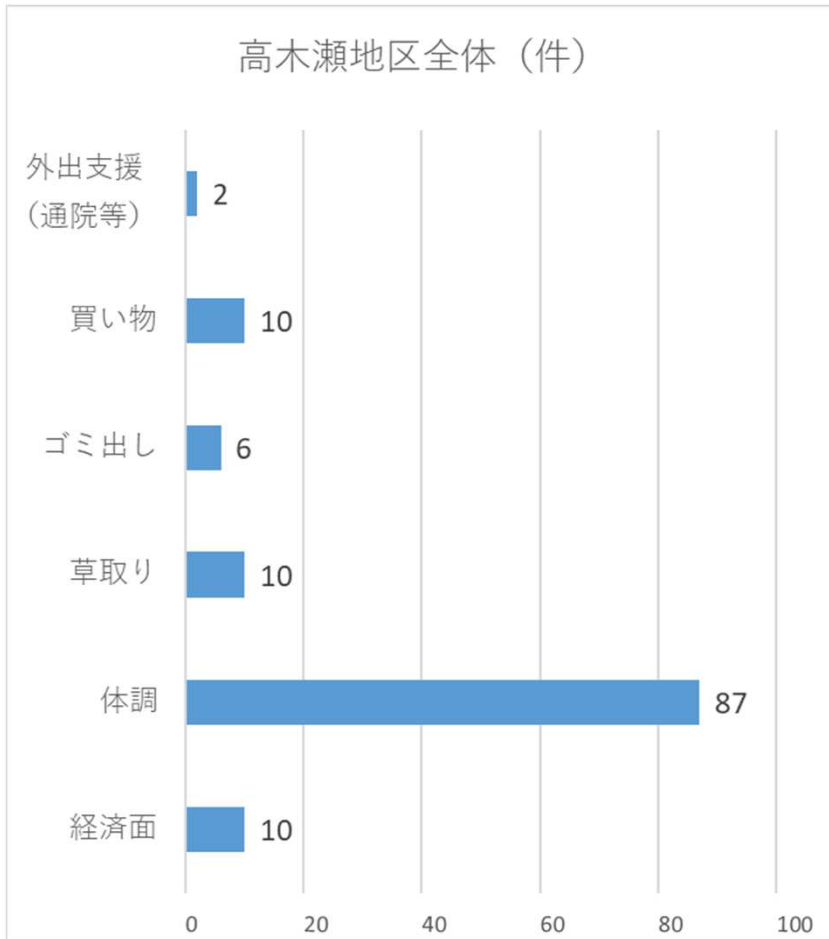


介護が必要な状態及びフレイル(心身虚弱の状態)が疑われる割合(D評価): 2.1%      フレイルの前兆が確認できる割合(C評価): 7.2%

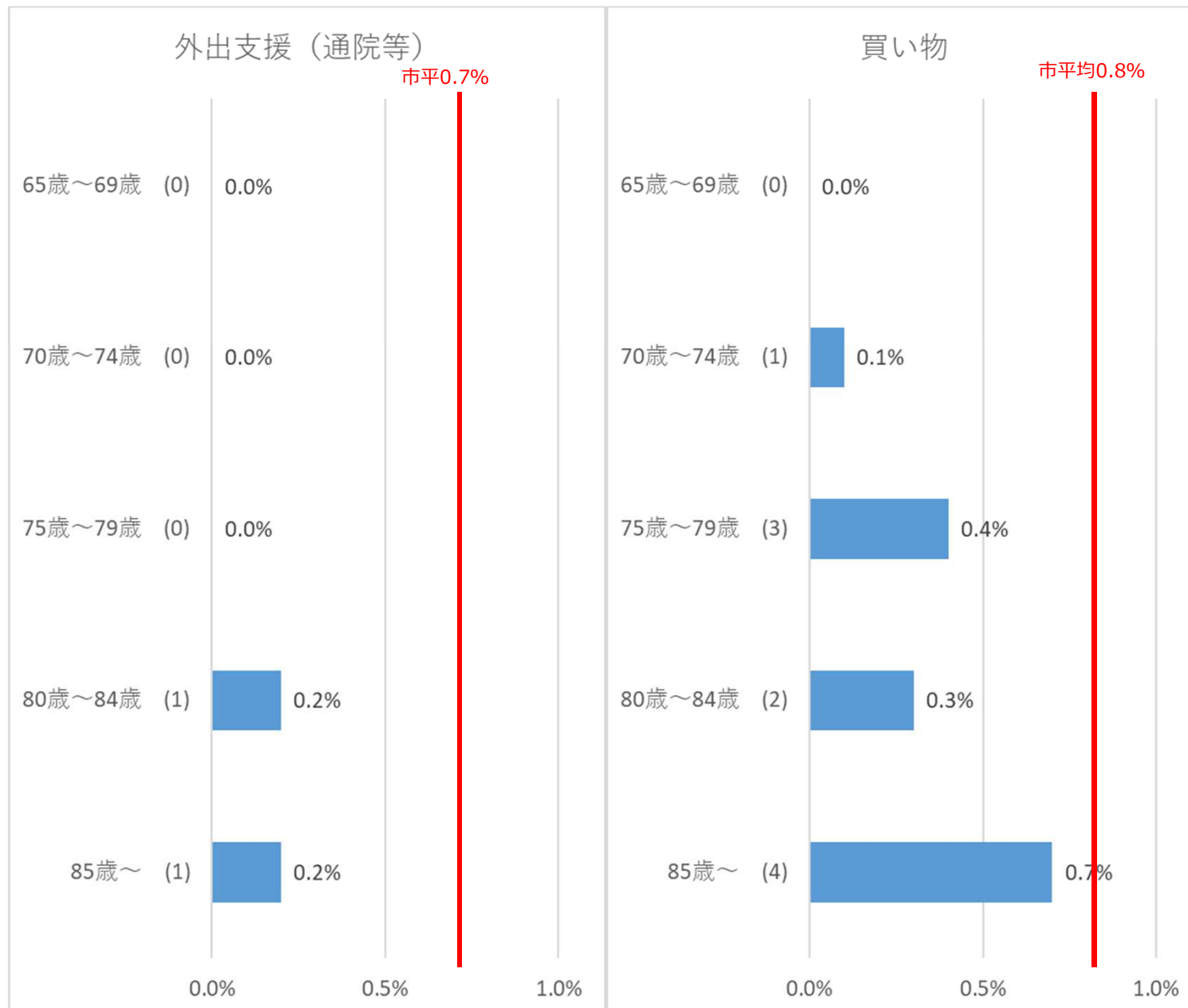
栄養・口腔機能低下によるフレイルリスクが高い 1.9%      運動機能低下によるフレイルリスクが高い: 11.3%      社会的つながりの低下によるフレイルリスクが高い: 2.9%



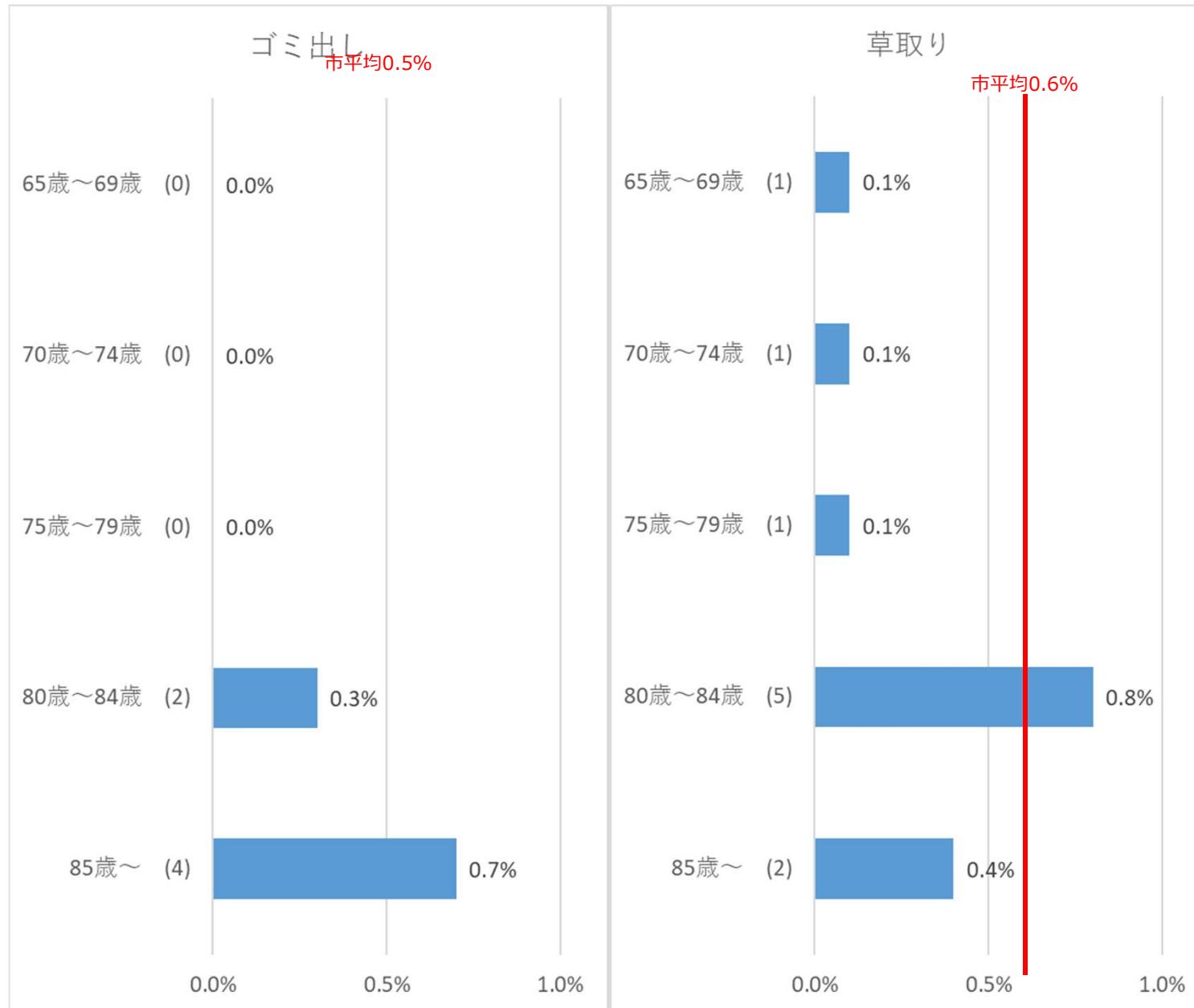
## 【高木瀬地区】困りごと別割合



## 【高木瀬地区】年齢階層別・困りごと別割合(1) 「外出支援(通院)」、「買い物」



## 【高木瀬地区】年齢階層別・困りごと別割合(2) 「ゴミ出し」、「草取り」



## 【高木瀬地区】年齢階層別・困りごと別割合(3) 「体調」、「経済面」

