

令和5年度 高齢者実態調査(在宅の65歳以上の方の実態調査)集計結果① 【西与賀】 確定値

年度	人口 4月1日 現在 (人)	世帯数 4月1日 現在 (戸)	年齢内訳	高齢者 人口 (人)	高齢 化率 (%)	在宅状況 (※割合:高齢者人口に占める割合)						世帯状況 (※割合:在宅高齢者数に占める割合)													
						在宅		入院中		施設 入所中		ア 一人 暮らし		イ 高齢者のみ (日中独居を 除く)		ウ 高齢者のみ (日中独居)		エ その他 (日中独居を 除く)		オ その他 (日中独居)		カ (ア+イ+ウ) 一人暮らし 高齢者のみ 計		キ (オ+カ) 一人暮らし 高齢者のみ その他日中独居 計	
						(人)	(%)	(人)	(%)	(人)	(%)	(人)	(%)	(人)	(%)	(人)	(%)	(人)	(%)	(人)	(%)	(人)	(%)	(人)	(%)
R5	5,716	2,604	65歳～ 74歳	825	14.4	769	93.2	11	1.3	15	1.8	146	19.0	309	40.2	6	0.8	297	38.6	11	1.4	461	59.9	472	61.4
			75歳～	958	16.8	801	83.6	24	2.5	108	11.3	192	24.0	287	35.8	12	1.5	285	35.6	25	3.1	491	61.3	516	64.4
			合計	1,783	31.2	1,570	88.1	35	2.0	123	6.9	338	21.5	596	38.0	18	1.1	582	37.1	36	2.3	952	60.6	988	62.9
R3	5,729	2,540	65歳～ 74歳	847	14.8	752	88.8	10	1.2	14	1.7	127	16.9	295	39.2	4	0.5	310	41.2	16	2.1	426	56.6	442	58.8
			75歳～	902	15.7	737	81.7	25	2.8	104	11.5	171	23.2	266	36.1	5	0.7	275	37.3	20	2.7	442	60.0	462	62.7
			合計	1,749	30.5	1,489	85.1	35	2.0	118	6.7	298	20.0	561	37.7	9	0.6	585	39.3	36	2.4	868	58.3	904	60.7
H30	5,976	2,590	65歳～ 74歳	915	15.3	871	95.2	10	1.1	11	1.2	141	16.2	312	35.8	4	0.5	409	47.0	5	0.6	457	52.5	462	53.0
			75歳～	926	15.5	761	82.2	32	3.5	117	12.6	146	19.2	266	35.0	4	0.5	325	42.7	20	2.6	416	54.7	436	57.3
			合計	1,841	30.8	1,632	88.6	42	2.3	128	7.0	287	17.6	578	35.4	8	0.5	734	45.0	25	1.5	873	53.5	898	55.0

【調査の概要】

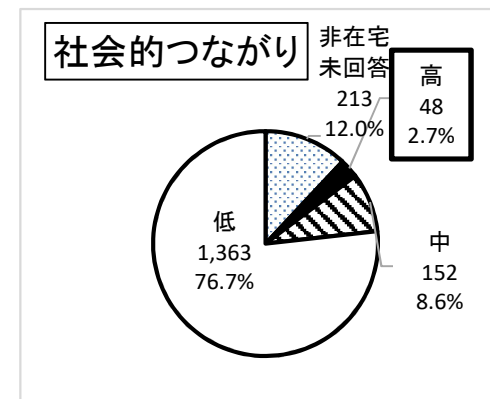
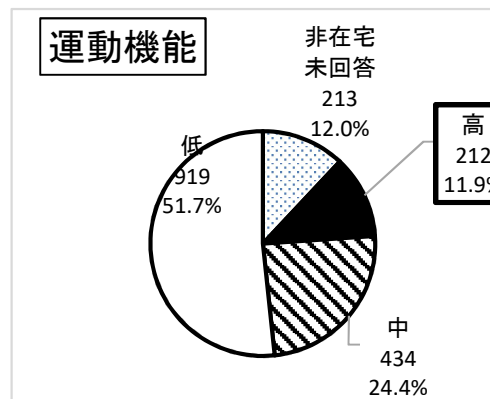
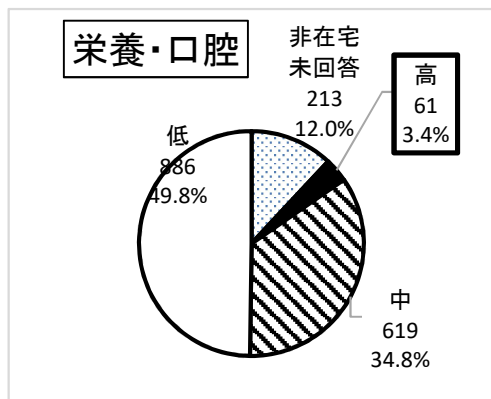
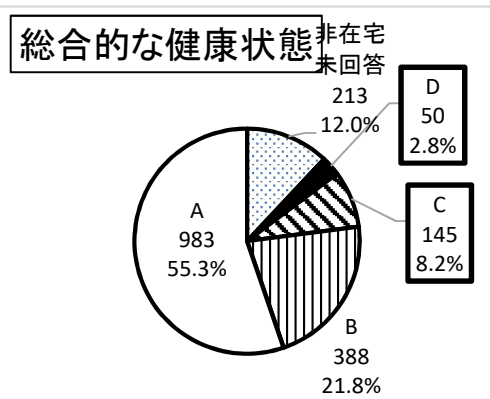
- 高齢者人口 1,783 人
R5年4月1日に65歳以上で、4月24日に住民票がある方
- 調査回答 1,728 人
調査回答＝在宅＋入院中＋施設入所中
- 回答率 96.9 %
回答率＝調査回答÷高齢者人口×100
- 調査時期及び調査方法
R5年5月～7月にかけて、民生委員による訪問調査を行う。

【調査結果の概要】

- ① 高齢化率
総人口に占める65歳以上の人口の割合は 1,783人 / 31.2% である。
- ② 在宅状況
高齢者人口のうち 1,570人 / 88.1% が在宅で生活している。
- ③ 世帯状況
在宅高齢者のうち 952人 / 60.6% が単身・夫婦など高齢者のみで生活し、
在宅高齢者のうち日中一人の方は、高齢者のみ世帯で 18人 / 1.1% である。
その他世帯で 36人 / 2.3% である。

●在宅高齢者の健康状態について

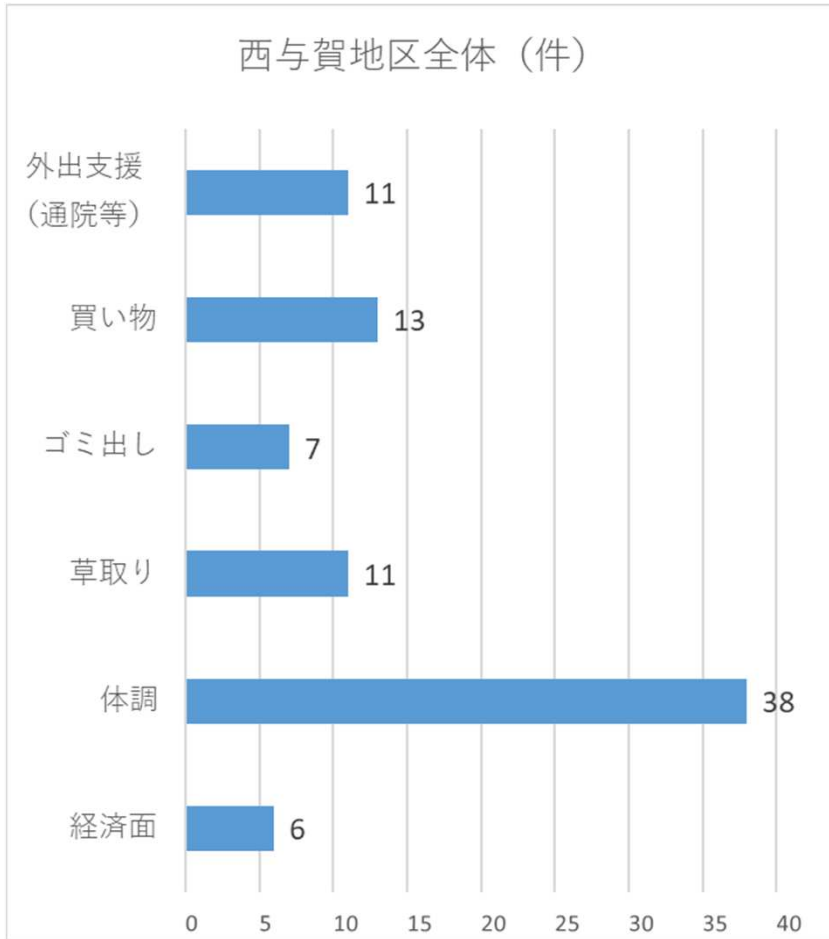
年齢内訳	高齢者の状況			総合的な健康状態【全体】				健康状態のうち【口腔・栄養に関すること】			健康状態のうち【運動機能に関すること】			健康状態のうち【社会的つながりに関すること】		
				・調査項目(3)～(14)の12項目の総計 ※点数が高いほど、健康リスクが高い。				(6)1日3食食べていない (7)固いものが食べにくくなった (8)お茶や汁物でむせることがある (9)6ヶ月で2～3kg体重減少があった			(10)以前に比べ歩く速度が遅くなった (11)この1年間に転んだことがある (12)運動を週に1回以上していない			(3)週に1回以上外出していない (4)ふだんから近所や友人と付き合いがない (5)困ったときに、身近に相談できる人がいない		
	高齢者人口	在宅	非在宅未回答	D 6点以上	C 4～5点	B 2～3点	A 1点以下	高 3点以上	中 1～2点	低 0点以下	高 2点以上	中 1点	低 0点	高 2点以上	中 1点	低 0点
65歳～69歳	368	343	25	2	12	70	259	7	105	231	20	78	245	3	21	319
70歳～74歳	457	426	31	7	29	85	304	15	142	268	42	98	284	11	26	387
75歳～79歳	349	319	30	10	31	82	195	9	136	173	42	85	191	11	35	271
80歳～84歳	277	246	31	11	21	71	141	11	107	126	38	74	132	5	27	212
85歳～	332	236	96	20	52	80	84	19	129	88	70	99	67	18	43	174
合計	1,783	1,570	213	50	145	388	983	61	619	886	212	434	919	48	152	1,363



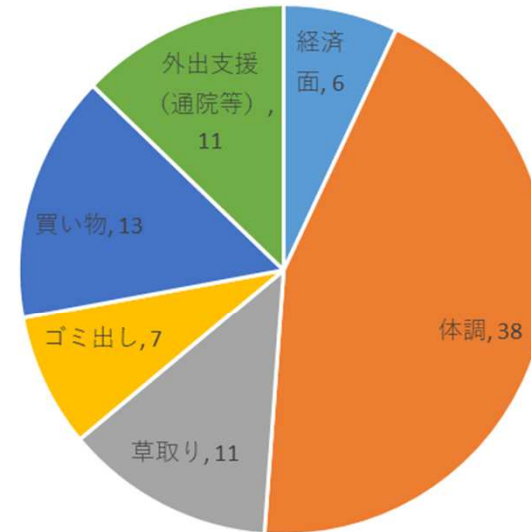
介護が必要な状態及びフレイル(心身虚弱の状態)が疑われる割合(D評価): 2.8% フレイルの前兆が確認できる割合(C評価): 8.1%

栄養・口腔機能低下によるフレイルリスクが高い 3.4% 運動機能低下によるフレイルリスクが高い: 11.9% 社会的つながりの低下によるフレイルリスクが高い: 2.7%

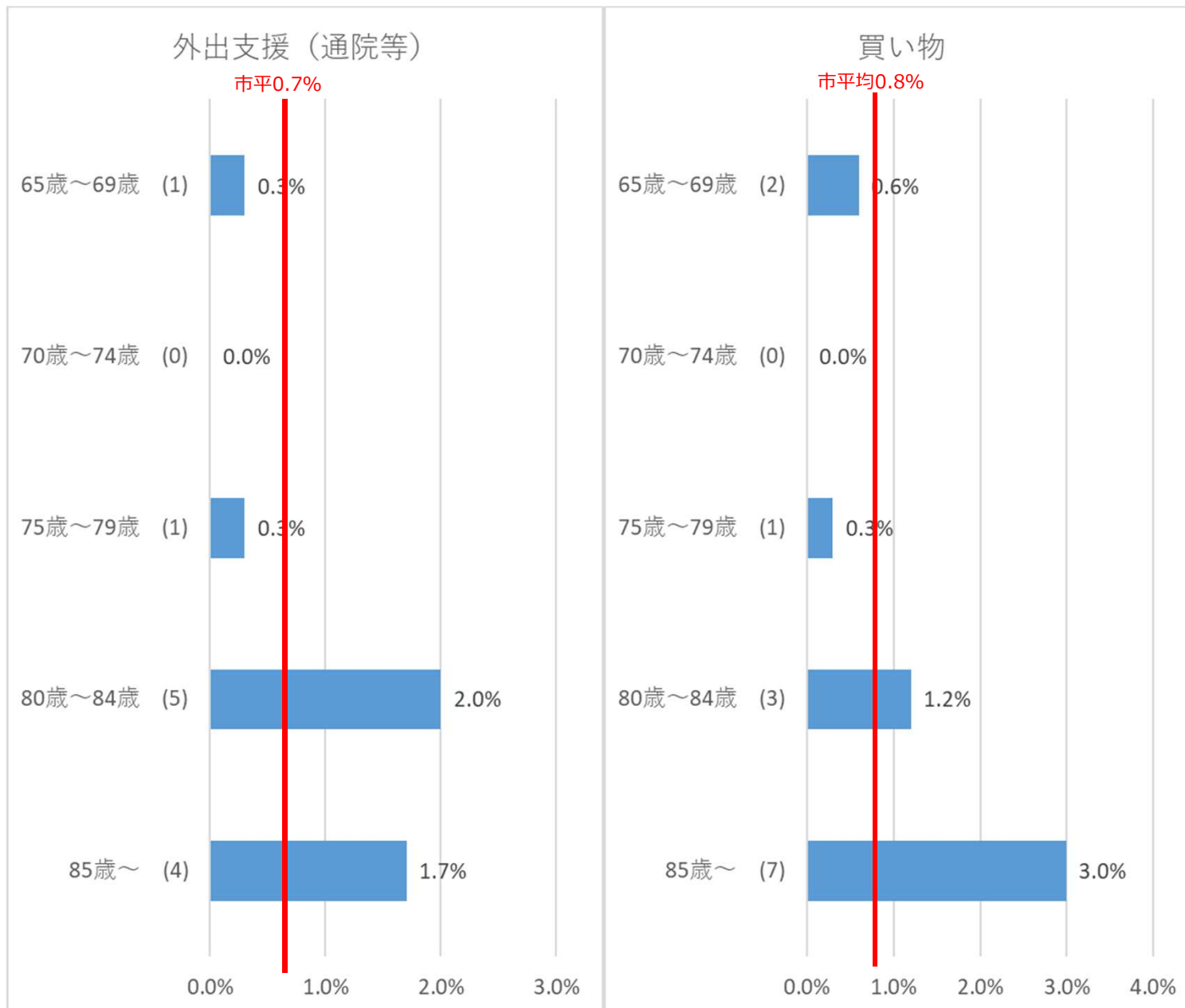
【西与賀地区】困りごと別割合



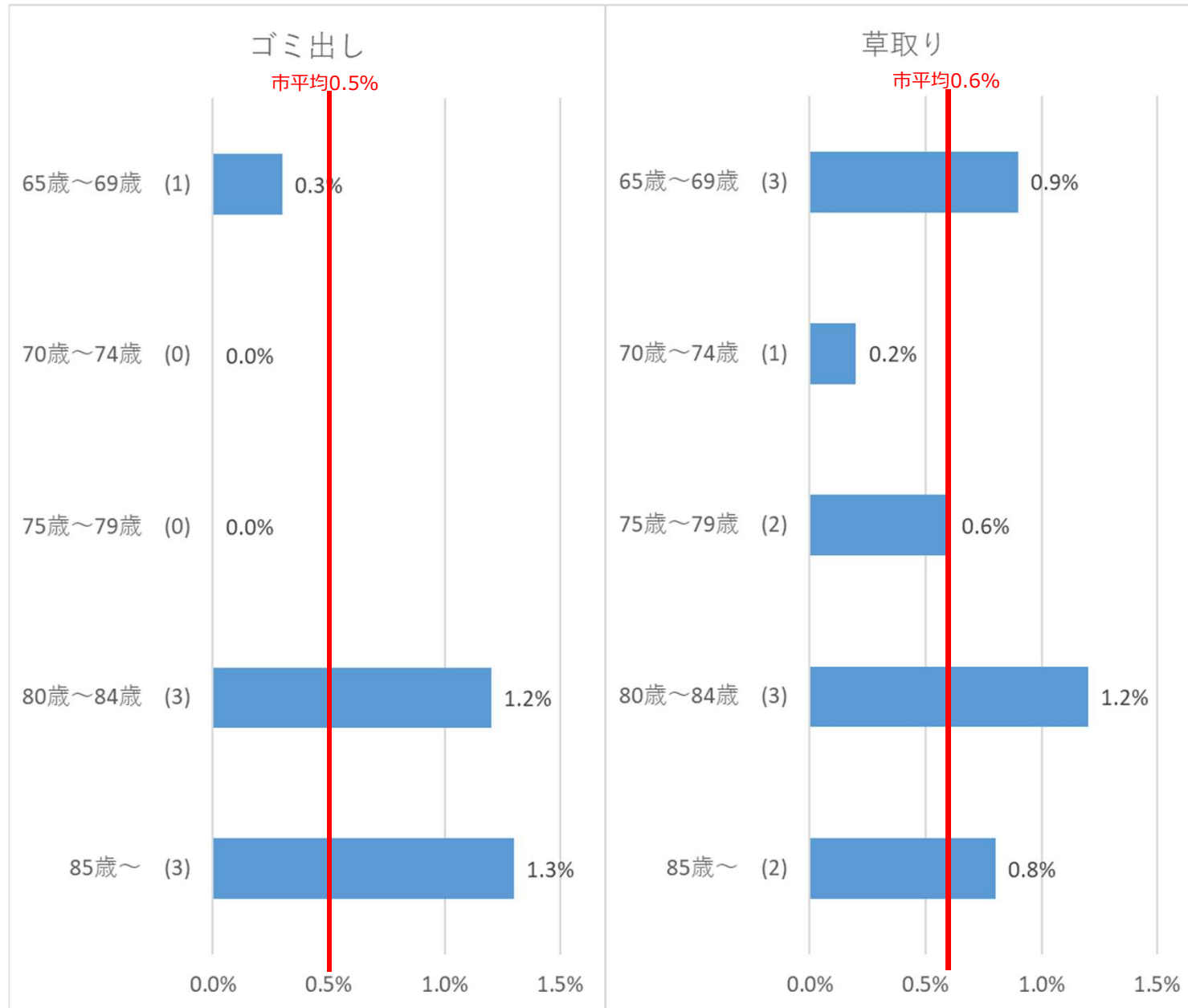
西与賀地区全体（件）



【西与賀地区】年齢階層別・困りごと別割合(1) 「外出支援(通院)」、「買い物」



【西与賀地区】年齢階層別・困りごと別割合(2) 「ゴミ出し」、「草取り」



【西与賀地区】年齢階層別・困りごと別割合(3) 「体調」、「経済面」

