

令和5年度 高齢者実態調査(在宅の65歳以上の方の実態調査)集計結果① 【巨勢】 確定値

年度	人口 4月1日 現在  (人)	世帯数 4月1日 現在  (戸)	年齢内訳	高齢者 人口  (人)	高齢 化率  (%)	在宅状況 (※割合:高齢者人口に占める割合)						世帯状況 (※割合:在宅高齢者数に占める割合)													
						在宅		入院中		施設 入所中		ア  一人 暮らし		イ  高齢者のみ (日中独居を 除く)		ウ  高齢者のみ (日中独居)		エ  その他 (日中独居を 除く)		オ  その他 (日中独居)		カ (ア+イ+ウ)  一人暮らし 高齢者のみ 計		キ (オ+カ)  一人暮らし 高齢者のみ その他日中独居 計	
						(人)	(%)	(人)	(%)	(人)	(%)	(人)	(%)	(人)	(%)	(人)	(%)	(人)	(%)	(人)	(%)	(人)	(%)	(人)	(%)
R5	5,535	2,446	65歳～ 74歳	663	12.0	636	95.9	5	0.8	6	0.9	80	12.6	261	41.0	7	1.1	282	44.3	6	0.9	348	54.7	354	55.7
			75歳～	734	13.3	595	81.1	18	2.5	93	12.7	139	23.4	207	34.8	4	0.7	217	36.5	28	4.7	350	58.8	378	63.5
			合計	1,397	25.2	1,231	88.1	23	1.6	99	7.1	219	17.8	468	38.0	11	0.9	499	40.5	34	2.8	698	56.7	732	59.5
R3	5,531	2,836	65歳～ 74歳	730	13.2	664	91.0	6	0.8	6	0.8	90	13.6	281	42.3	3	0.5	279	42.0	11	1.7	374	56.3	385	58.0
			75歳～	654	11.8	495	75.7	22	3.4	81	12.4	113	22.8	168	33.9	3	0.6	191	38.6	20	4.0	284	57.4	304	61.4
			合計	1,384	25.0	1,159	83.7	28	2.0	87	6.3	203	17.5	449	38.7	6	0.5	470	40.6	31	2.7	658	56.8	689	59.4
H30	5,383	2,249	65歳～ 74歳	675	12.5	652	96.6	5	0.7	9	1.3	81	12.4	258	39.6	2	0.3	300	46.0	11	1.7	341	52.3	352	54.0
			75歳～	631	11.7	507	80.3	29	4.6	86	13.6	101	19.9	177	34.9	1	0.2	206	40.6	22	4.3	279	55.0	301	59.4
			合計	1,306	24.3	1,159	88.7	34	2.6	95	7.3	182	15.7	435	37.5	3	0.3	506	43.7	33	2.8	620	53.5	653	56.3

【調査の概要】

- 高齢者人口 1,397 人  
R5年4月1日に65歳以上で、4月24日に住民票がある方
- 調査回答 1,353 人  
調査回答＝在宅＋入院中＋施設入所中
- 回答率 96.9 %  
回答率＝調査回答÷高齢者人口×100
- 調査時期及び調査方法  
R5年5月～7月にかけて、民生委員による訪問調査を行う。

【調査結果の概要】

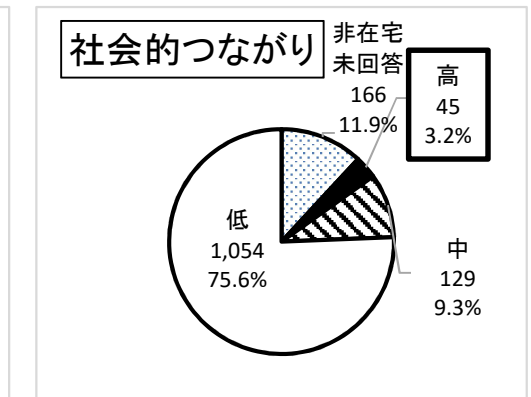
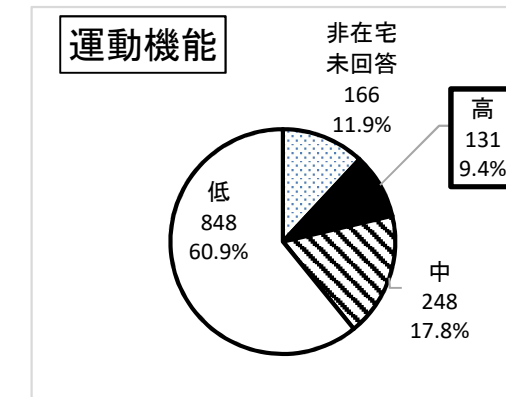
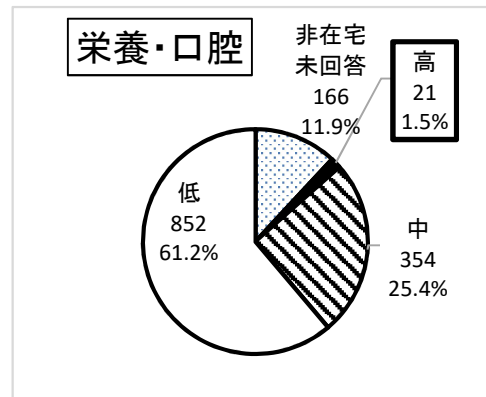
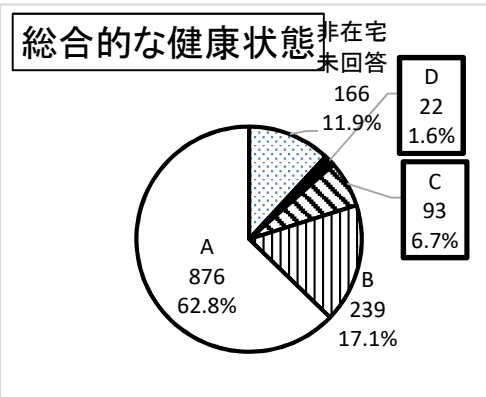
- ① 高齢化率  
総人口に占める65歳以上の人口の割合は 1,397人 / 25.2% である。
- ② 在宅状況  
高齢者人口のうち 1,231人 / 88.1% が在宅で生活している。
- ③ 世帯状況  
在宅高齢者のうち 698人 / 56.7% が単身・夫婦など高齢者のみで生活し、在宅高齢者のうち日中一人の方は、高齢者のみ世帯で 11人 / 0.9% である。  
その他世帯で 34人 / 2.8% である。

令和5年度 高齢者実態調査(在宅の65歳以上の方の実態調査)集計結果②

【巨勢】 確定値

●在宅高齢者の健康状態について

年齢内訳	高齢者の状況			総合的な健康状態【全体】				健康状態のうち【口腔・栄養に関すること】			健康状態のうち【運動機能に関すること】			健康状態のうち【社会的つながりに関すること】		
				・調査項目(3)～(14)の12項目の総計 ※点数が高いほど、健康リスクが高い。				(6)1日3食食べていない (7)固いものが食べにくくなった (8)お茶や汁物でむせることがある (9)6ヶ月で2～3kg体重減少があった			(10)以前に比べ歩く速度が遅くなった (11)この1年間に転んだことがある (12)運動を週に1回以上していない			(3)週に1回以上外出していない (4)ふだんから近所や友人と付き合いがない (5)困ったときに、身近に相談できる人がいない		
	高齢者人口	在宅	非在宅未回答	D 6点以上	C 4～5点	B 2～3点	A 1点以下	高 3点以上	中 1～2点	低 0点以下	高 2点以上	中 1点	低 0点	高 2点以上	中 1点	低 0点
65歳～69歳	302	286	16	4	8	28	246	4	54	226	12	27	246	9	23	254
70歳～74歳	361	350	11	4	16	60	270	3	97	249	24	48	278	7	30	313
75歳～79歳	299	271	28	3	18	56	193	7	78	185	20	66	183	9	24	236
80歳～84歳	193	170	23	5	18	42	105	5	54	111	29	51	90	6	20	144
85歳～	242	154	88	6	33	53	62	2	71	81	46	56	51	14	32	107
合計	1,397	1,231	166	22	93	239	876	21	354	852	131	248	848	45	129	1,054

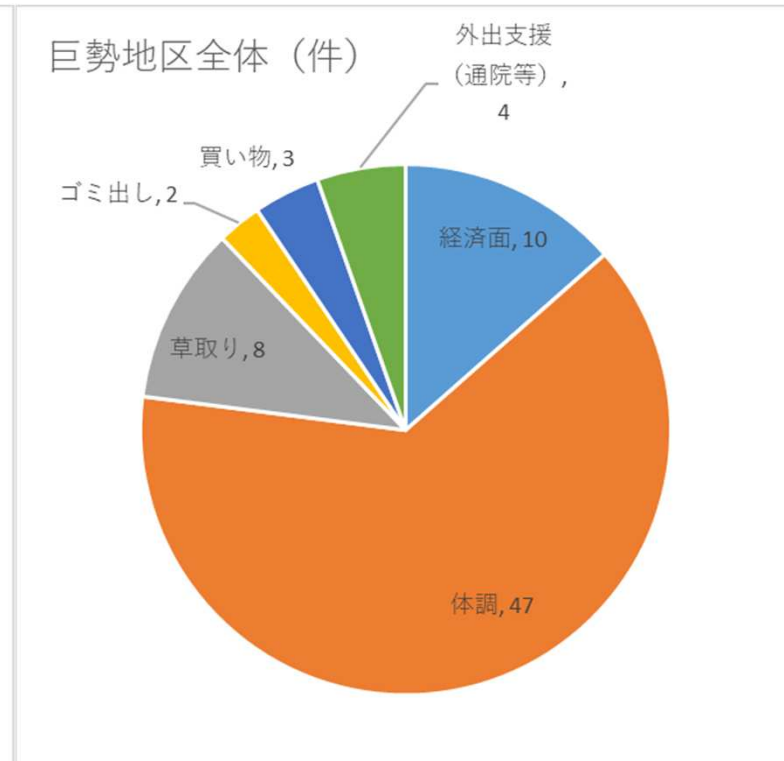
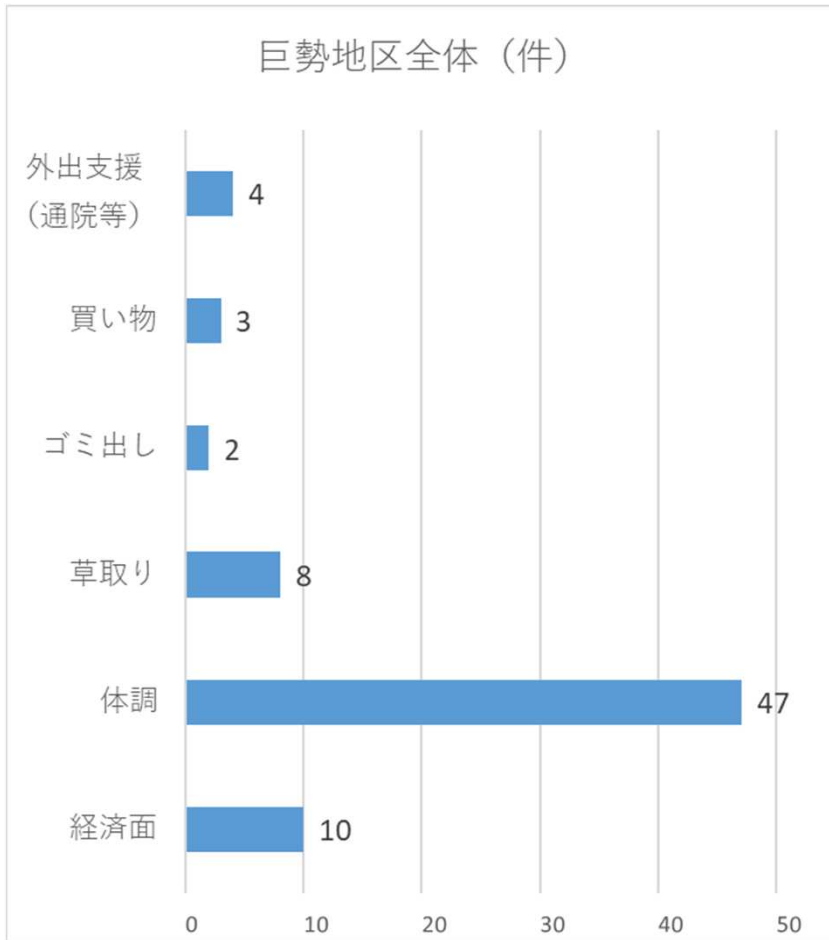


介護が必要な状態及びフレイル(心身虚弱の状態)が疑われる割合(D評価): 1.6%      フレイルの前兆が確認できる割合(C評価): 6.7%

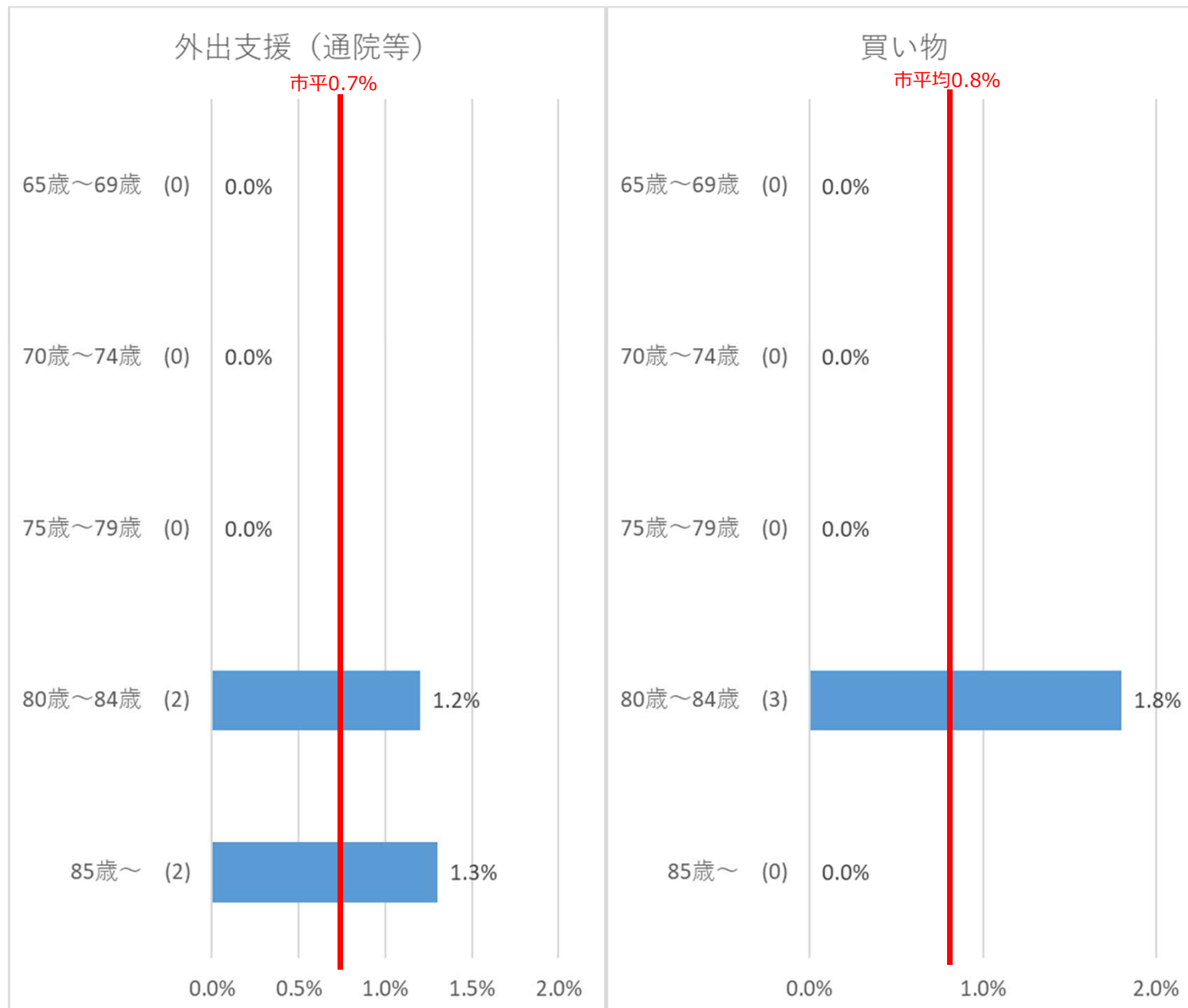
栄養・口腔機能低下によるフレイルリスクが高い 1.5%      運動機能低下によるフレイルリスクが高い: 9.4%      社会的つながりの低下によるフレイルリスクが高い: 3.2%



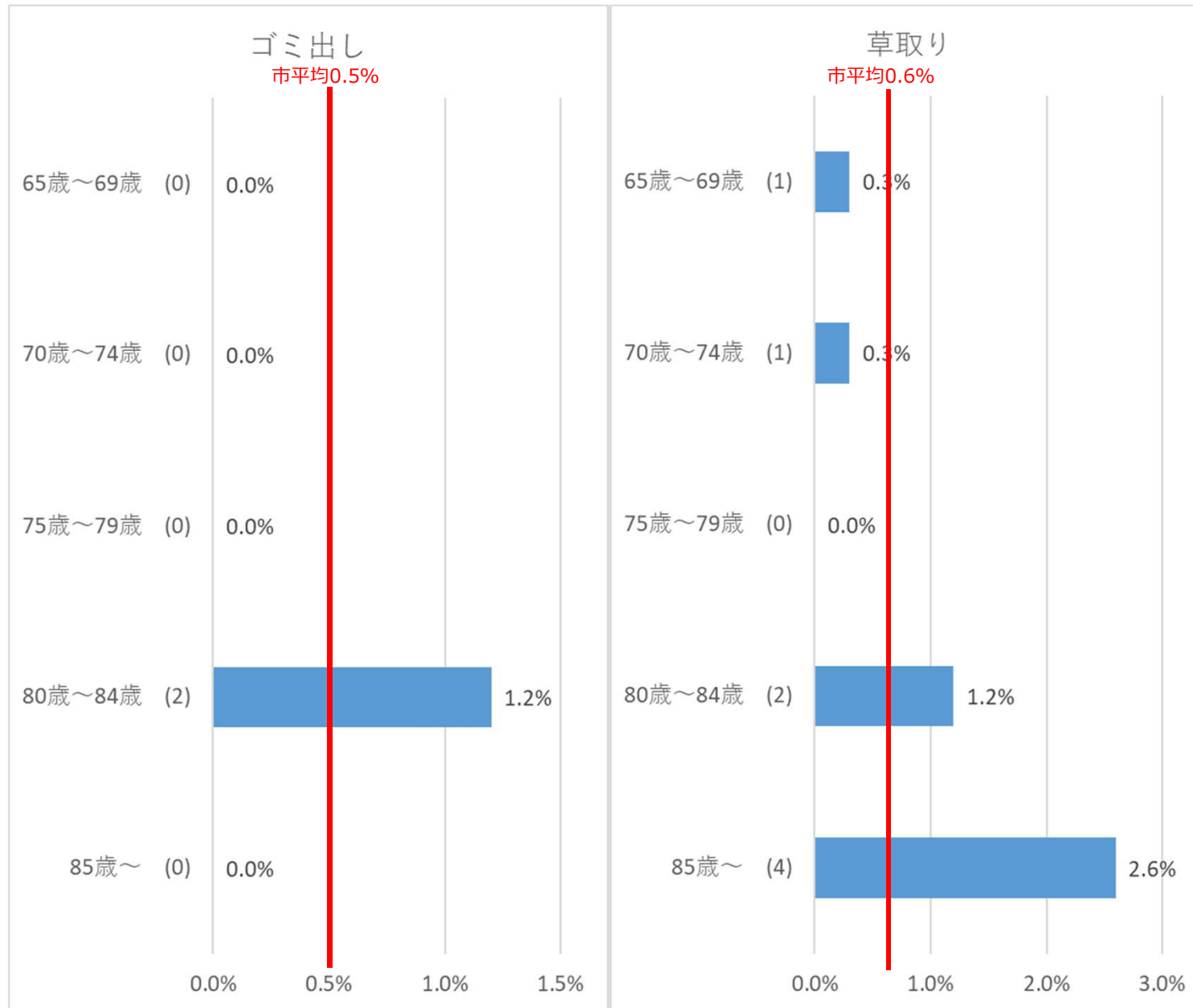
## 【巨勢地区】困りごと別割合



## 【巨勢地区】年齢階層別・困りごと別割合(1) 「外出支援(通院)」、「買い物」



## 【巨勢地区】年齢階層別・困りごと別割合(2) 「ゴミ出し」、「草取り」



## 【巨勢地区】年齢階層別・困りごと別割合(3) 「体調」、「経済面」

