

令和5年度 高齢者実態調査(在宅の65歳以上の方の実態調査)集計結果① 【嘉瀬】 確定値

年度	人口 4月1日 現在 (人)	世帯数 4月1日 現在 (戸)	年齢内訳	高齢者 人口 (人)	高齢 化率 (%)	在宅状況 (※割合:高齢者人口に占める割合)						世帯状況 (※割合:在宅高齢者数に占める割合)													
						在宅		入院中		施設 入所中		ア 一人 暮らし		イ 高齢者のみ (日中独居を 除く)		ウ 高齢者のみ (日中独居)		エ その他 (日中独居を 除く)		オ その他 (日中独居)		カ (ア+イ+ウ) 一人暮らし 高齢者のみ 計		キ (オ+カ) 一人暮らし 高齢者のみ その他日中独居 計	
						(人)	(%)	(人)	(%)	(人)	(%)	(人)	(%)	(人)	(%)	(人)	(%)	(人)	(%)	(人)	(%)	(人)	(%)	(人)	(%)
R5	4,975	2,194	65歳～ 74歳	757	15.2	688	90.9	13	1.7	17	2.2	96	14.0	275	40.0	1	0.1	310	45.1	6	0.9	372	54.1	378	54.9
			75歳～	955	19.2	742	77.7	28	2.9	160	16.8	141	19.0	249	33.6	7	0.9	330	44.5	15	2.0	397	53.5	412	55.5
			合計	1,712	34.4	1,430	83.5	41	2.4	177	10.3	237	16.6	524	36.6	8	0.6	640	44.8	21	1.5	769	53.8	790	55.2
R3	4,851	2,117	65歳～ 74歳	747	15.4	675	90.4	10	1.3	18	2.4	78	11.6	254	37.6	1	0.1	338	50.1	4	0.6	333	49.3	337	49.9
			75歳～	927	19.1	686	74.0	29	3.1	166	17.9	132	19.2	209	30.5	6	0.9	318	46.4	21	3.1	347	50.6	368	53.6
			合計	1,674	34.5	1,361	81.3	39	2.3	184	11.0	210	15.4	463	34.0	7	0.5	656	48.2	25	1.8	680	50.0	705	51.8
H30	4,993	2,080	65歳～ 74歳	701	14.0	661	94.3	9	1.3	13	1.9	70	10.6	227	34.3	1	0.2	356	53.9	7	1.1	298	45.1	305	46.1
			75歳～	973	19.5	761	78.2	35	3.6	169	17.4	136	17.9	216	28.4	6	0.8	374	49.1	29	3.8	358	47.0	387	50.9
			合計	1,674	33.5	1,422	84.9	44	2.6	182	10.9	206	14.5	443	31.2	7	0.5	730	51.3	36	2.5	656	46.1	692	48.7

【調査の概要】

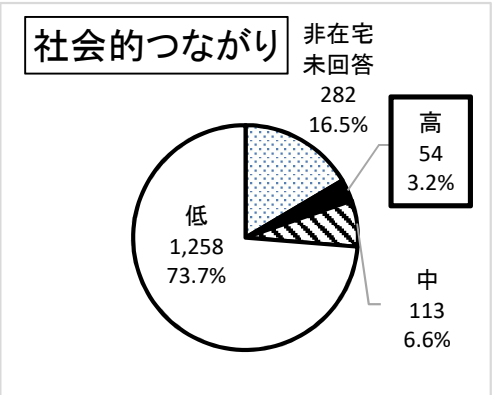
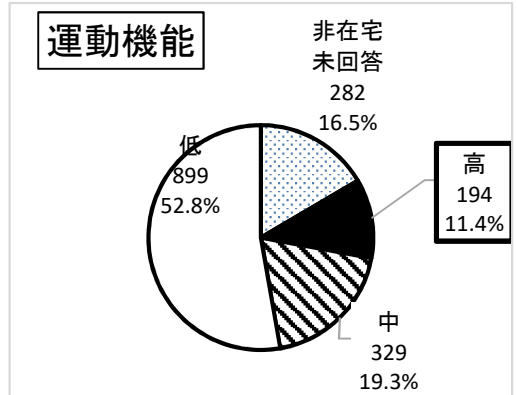
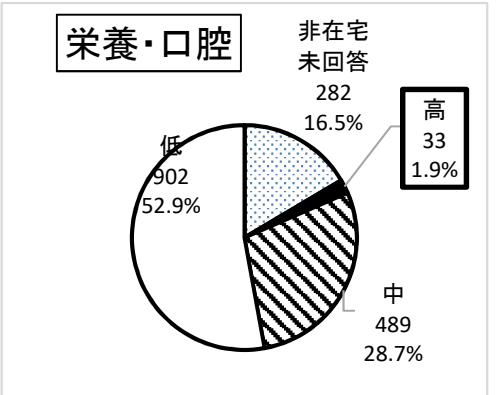
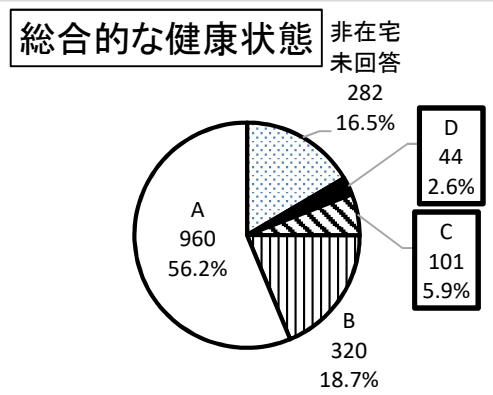
- 高齢者人口 1,712 人
R5年4月1日に65歳以上で、4月24日に住民票がある方
- 調査回答 1,648 人
調査回答＝在宅＋入院中＋施設入所中
- 回答率 96.3 %
回答率＝調査回答÷高齢者人口×100
- 調査時期及び調査方法
R5年5月～7月にかけて、民生委員による訪問調査を行う。

【調査結果の概要】

- ① 高齢化率
総人口に占める65歳以上の人口の割合は 1,712人 / 34.4% である。
- ② 在宅状況
高齢者人口のうち 1,430人 / 83.5% が在宅で生活している。
- ③ 世帯状況
在宅高齢者のうち 769人 / 53.8% が単身・夫婦など高齢者のみで生活し、在宅高齢者のうち日中一人の方は、高齢者のみ世帯で 8人 / 0.6% である。
その他世帯で 21人 / 1.5% である。

●在宅高齢者の健康状態について

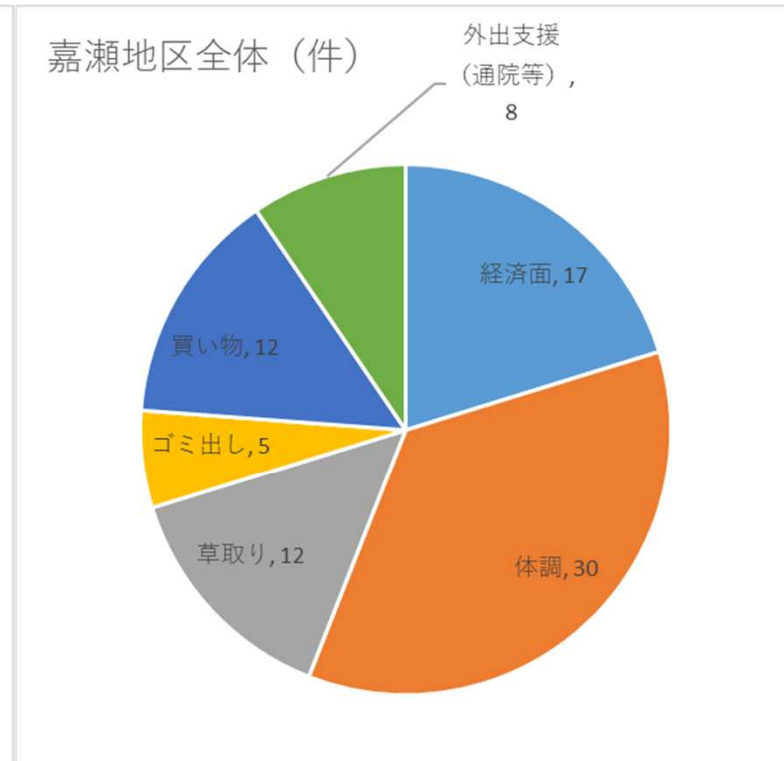
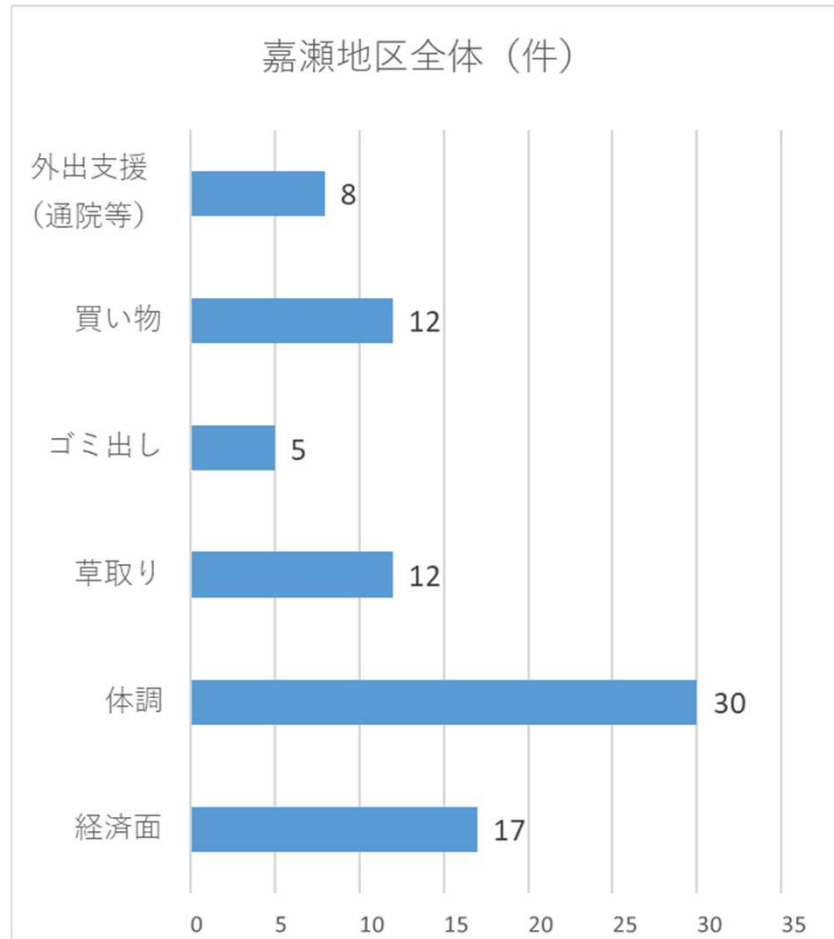
年齢内訳	高齢者の状況			総合的な健康状態【全体】				健康状態のうち【口腔・栄養に関すること】			健康状態のうち【運動機能に関すること】			健康状態のうち【社会的つながりに関すること】		
				・調査項目(3)～(14)の12項目の総計 ※点数が高いほど、健康リスクが高い。				(6)1日3食食べていない (7)固いものが食べにくくなった (8)お茶や汁物でむせることがある (9)6ヶ月で2～3kg体重減少があった			(10)以前に比べ歩く速度が遅くなった (11)この1年間に転んだことがある (12)運動を週に1回以上していない			(3)週に1回以上外出していない (4)ふだんから近所や友人と付き合いがない (5)困ったときに、身近に相談できる人がいない		
	高齢者人口	在宅	非在宅未回答	D 6点以上	C 4～5点	B 2～3点	A 1点以下	高 3点以上	中 1～2点	低 0点以下	高 2点以上	中 1点	低 0点	高 2点以上	中 1点	低 0点
65歳～69歳	380	341	39	7	12	48	273	8	88	244	22	63	255	5	15	320
70歳～74歳	377	347	30	4	18	60	265	6	95	246	32	69	246	7	29	311
75歳～79歳	293	264	29	7	13	55	187	9	88	165	25	60	177	11	13	238
80歳～84歳	256	224	32	8	15	64	136	3	85	134	35	56	130	6	22	195
85歳～	406	254	152	18	43	93	99	7	133	113	80	81	91	25	34	194
合計	1,712	1,430	282	44	101	320	960	33	489	902	194	329	899	54	113	1,258



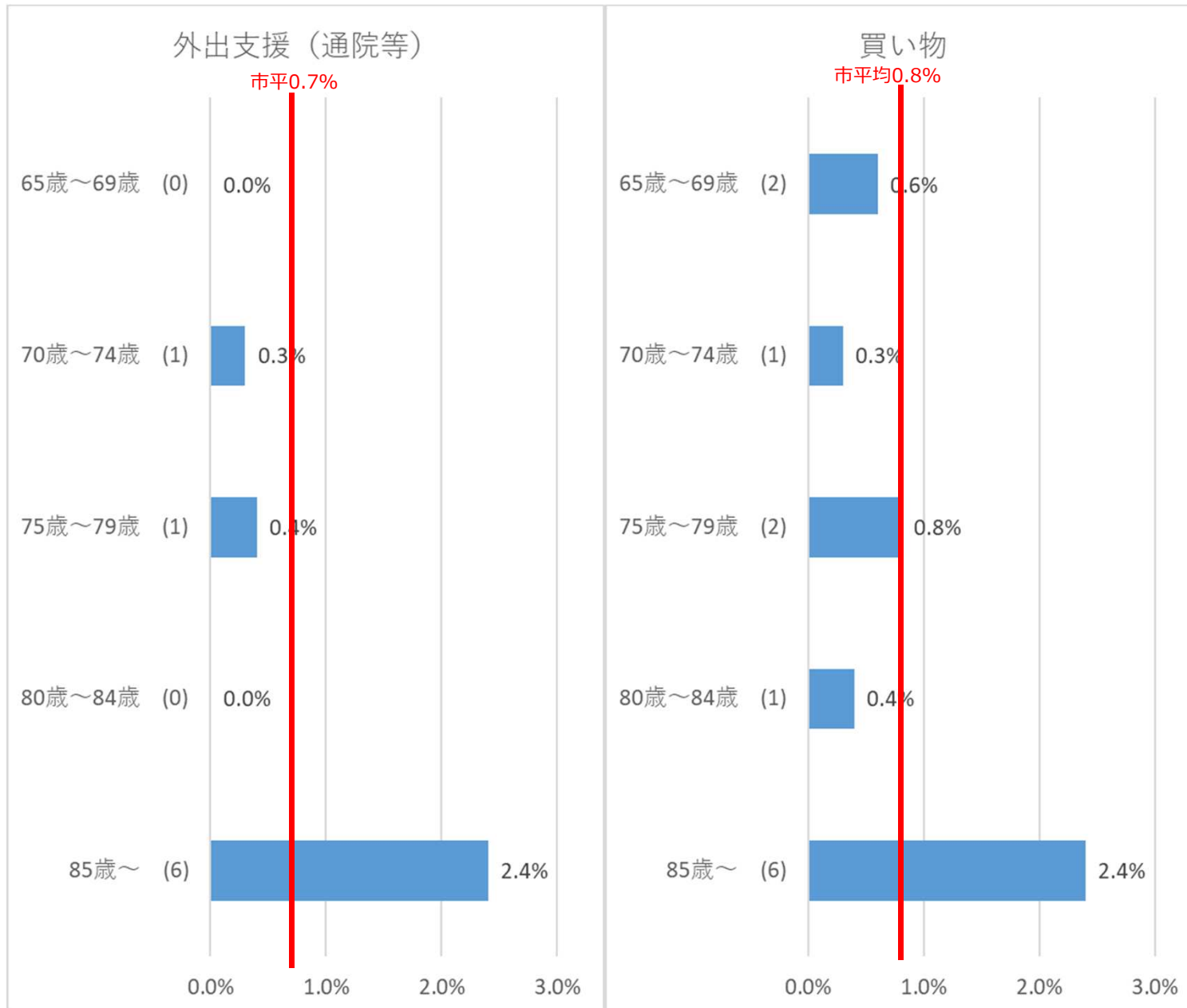
介護が必要な状態及びフレイル(心身虚弱の状態)が疑われる割合(D評価): 2.6% フレイルの前兆が確認できる割合(C評価): 5.9%

栄養・口腔機能低下によるフレイルリスクが高い 1.9% 運動機能低下によるフレイルリスクが高い: 11.3% 社会的つながりの低下によるフレイルリスクが高い: 3.2%

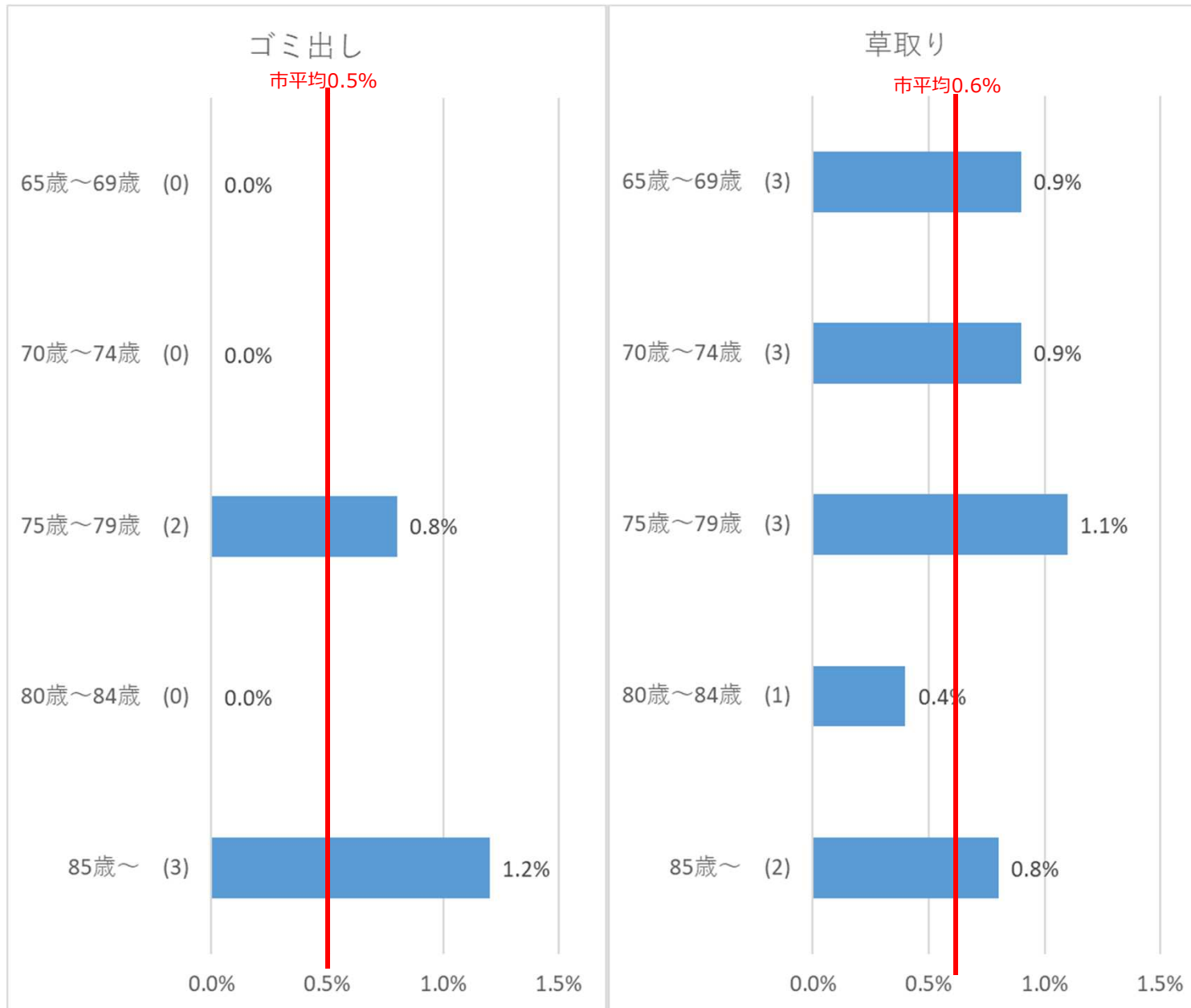
【嘉瀬地区】困りごと別割合



【嘉瀬地区】年齢階層別・困りごと別割合(1) 「外出支援(通院)」、「買い物」



【嘉瀬地区】年齢階層別・困りごと別割合(2) 「ゴミ出し」、「草取り」



【嘉瀬地区】年齢階層別・困りごと別割合(3) 「体調」、「経済面」

