

令和5年度 高齢者実態調査(在宅の65歳以上の方の実態調査)集計結果① 【神野】 確定値

年度	人口 4月1日 現在 (人)	世帯数 4月1日 現在 (戸)	年齢内訳	高齢者 人口 (人)	高齢 化率 (%)	在宅状況 (※割合:高齢者人口に占める割合)						世帯状況 (※割合:在宅高齢者数に占める割合)													
						在宅		入院中		施設 入所中		ア 一人 暮らし		イ 高齢者のみ (日中独居を 除く)		ウ 高齢者のみ (日中独居)		エ その他 (日中独居を 除く)		オ その他 (日中独居)		カ (ア+イ+ウ) 一人暮らし 高齢者のみ 計		キ (オ+カ) 一人暮らし 高齢者のみ その他日中独居 計	
						(人)	(%)	(人)	(%)	(人)	(%)	(人)	(%)	(人)	(%)	(人)	(%)	(人)	(%)	(人)	(%)	(人)	(%)	(人)	(%)
R5	11,342	5,752	65歳～ 74歳	1,581	13.9	1,434	90.7	13	0.8	13	0.8	356	24.8	561	39.1	7	0.5	501	34.9	9	0.6	924	64.4	933	65.1
			75歳～	1,490	13.1	1,226	82.3	44	3.0	178	11.9	397	32.4	465	37.9	4	0.3	350	28.5	10	0.8	866	70.6	876	71.5
			合計	3,071	27.1	2,660	86.6	57	1.9	191	6.2	753	28.3	1,026	38.6	11	0.4	851	32.0	19	0.7	1,790	67.3	1,809	68.0
R3	11,382	5,654	65歳～ 74歳	1,575	13.8	1,410	89.5	12	0.8	10	0.6	372	26.4	530	37.6	3	0.2	496	35.2	9	0.6	905	64.2	914	64.8
			75歳～	1,450	12.7	1,173	80.9	33	2.3	170	11.7	362	30.9	448	38.2	4	0.3	345	29.4	14	1.2	814	69.4	828	70.6
			合計	3,025	26.6	2,583	85.4	45	1.5	180	6.0	734	28.4	978	37.9	7	0.3	841	32.6	23	0.9	1,719	66.6	1,742	67.4
H30	11,502	5,541	65歳～ 74歳	1,400	12.2	1,276	91.1	15	1.1	8	0.6	320	25.1	460	36.1	2	0.2	490	38.4	4	0.3	782	61.3	786	61.6
			75歳～	1,464	12.7	1,207	82.4	57	3.9	165	11.3	334	27.7	467	38.7	5	0.4	378	31.3	23	1.9	806	66.8	829	68.7
			合計	2,864	24.9	2,483	86.7	72	2.5	173	6.0	654	26.3	927	37.3	7	0.3	868	35.0	27	1.1	1,588	64.0	1,615	65.0

【調査の概要】

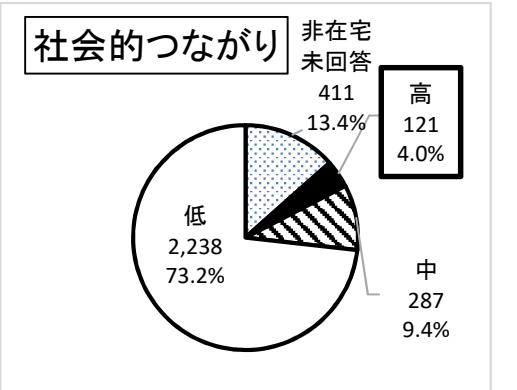
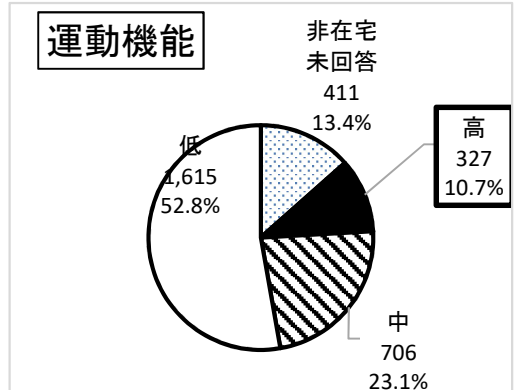
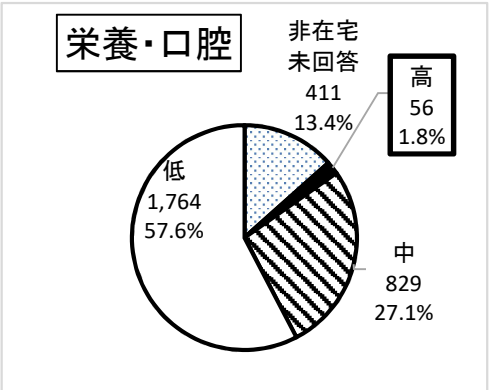
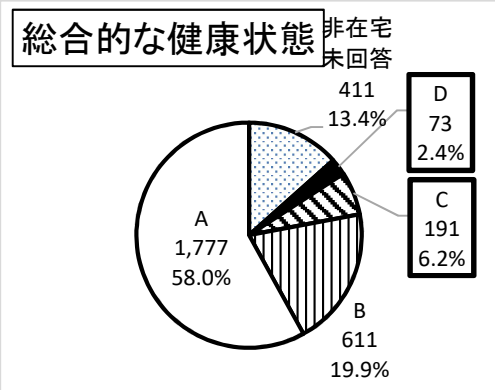
- 高齢者人口 3,071 人
R5年4月1日に65歳以上で、4月24日に住民票がある方
- 調査回答 2,908 人
調査回答＝在宅＋入院中＋施設入所中
- 回答率 94.7 %
回答率＝調査回答÷高齢者人口×100
- 調査時期及び調査方法
R5年5月～7月にかけて、民生委員による訪問調査を行う。

【調査結果の概要】

- ① 高齢化率
総人口に占める65歳以上の人口の割合は 3,071人 / 27.1% である。
- ② 在宅状況
高齢者人口のうち 2,660人 / 86.6% が在宅で生活している。
- ③ 世帯状況
在宅高齢者のうち 1,790人 / 67.3% が単身・夫婦など高齢者のみで生活し、在宅高齢者のうち日中一人の方は、高齢者のみ世帯で 11人 / 0.4% である。
その他世帯で 19人 / 0.7% である。

●在宅高齢者の健康状態について

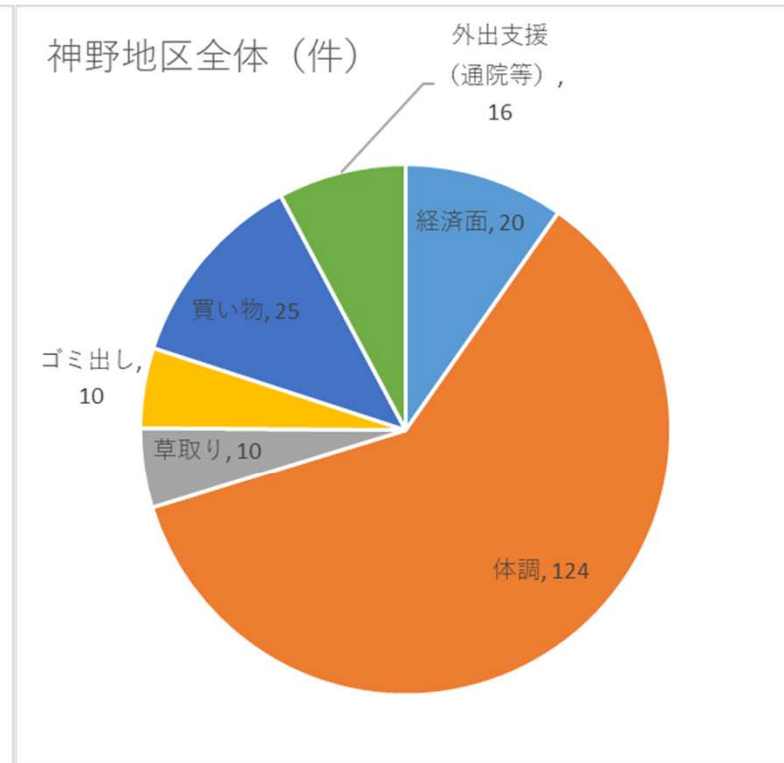
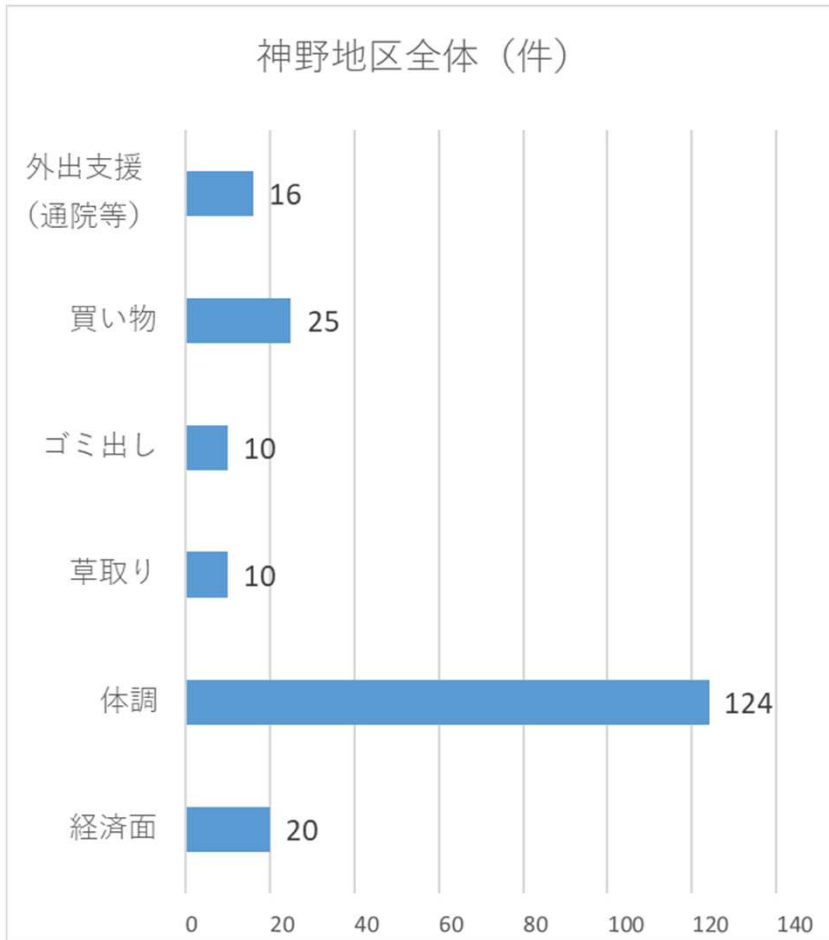
年齢内訳	高齢者の状況			総合的な健康状態【全体】				健康状態のうち【口腔・栄養に関すること】			健康状態のうち【運動機能に関すること】			健康状態のうち【社会的つながりに関すること】		
				・調査項目(3)～(14)の12項目の総計 ※点数が高いほど、健康リスクが高い。				(6)1日3食食べていない (7)固いものが食べにくくなった (8)お茶や汁物でむせることがある (9)6ヶ月で2～3kg体重減少があった			(10)以前に比べ歩く速度が遅くなった (11)この1年間に転んだことがある (12)運動を週に1回以上していない			(3)週に1回以上外出していない (4)ふだんから近所や友人と付き合いがない (5)困ったときに、身近に相談できる人がいない		
	高齢者人口	在宅	非在宅未回答	D 6点以上	C 4～5点	B 2～3点	A 1点以下	高 3点以上	中 1～2点	低 0点以下	高 2点以上	中 1点	低 0点	高 2点以上	中 1点	低 0点
65歳～69歳	746	665	81	6	24	99	532	8	138	514	34	122	502	16	63	580
70歳～74歳	835	769	66	16	29	156	567	13	217	536	60	177	530	27	71	668
75歳～79歳	487	459	28	9	27	106	317	6	141	312	50	122	287	22	31	406
80歳～84歳	419	372	47	14	38	108	212	9	153	210	64	121	187	21	40	310
85歳～	584	395	189	28	73	142	149	20	180	192	119	164	109	35	82	274
合計	3,071	2,660	411	73	191	611	1,777	56	829	1,764	327	706	1,615	121	287	2,238



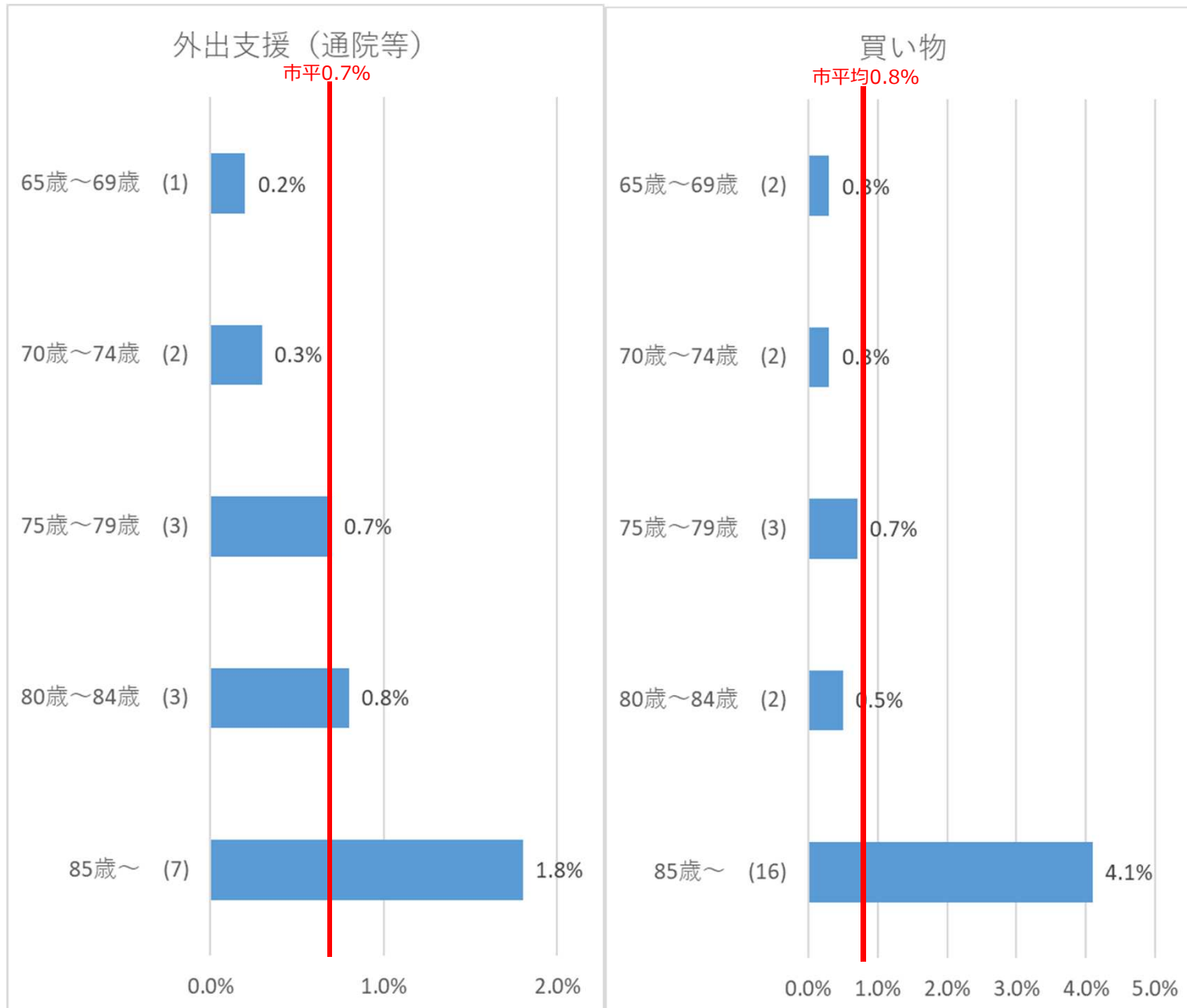
介護が必要な状態及びフレイル(心身虚弱の状態)が疑われる割合(D評価): 2.4% フレイルの前兆が確認できる割合(C評価): 6.2%

栄養・口腔機能低下によるフレイルリスクが高い 1.8% 運動機能低下によるフレイルリスクが高い: 10.6% 社会的つながりの低下によるフレイルリスクが高い: 3.9%

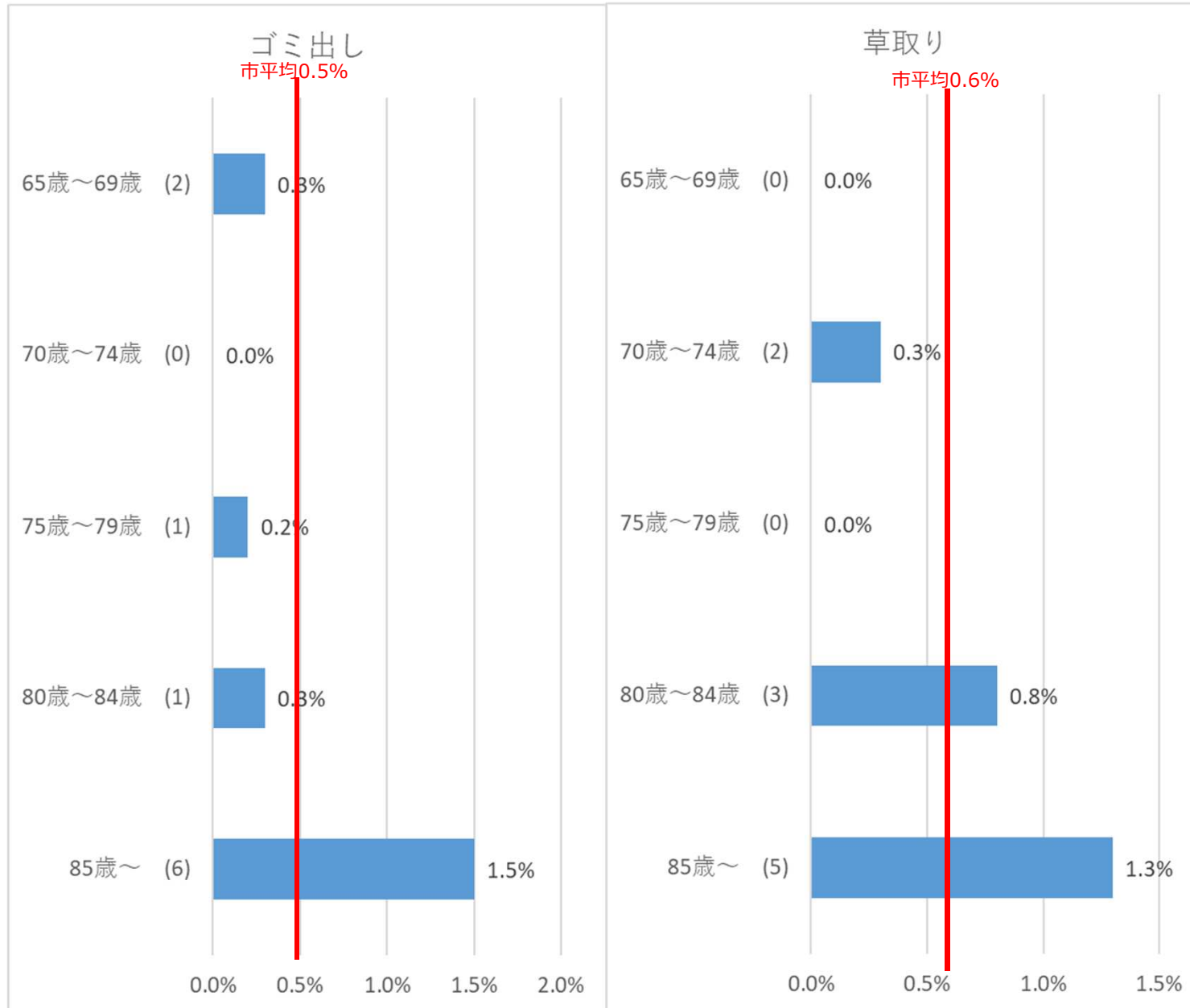
【神野地区】困りごと別割合



【神野地区】年齢階層別・困りごと別割合(1) 「外出支援(通院)」、「買い物」



【神野地区】年齢階層別・困りごと別割合(2) 「ゴミ出し」、「草取り」



【神野地区】年齢階層別・困りごと別割合(3) 「体調」、「経済面」

