

令和5年度 高齢者実態調査(在宅の65歳以上の方の実態調査)集計結果① 【赤松】 確定値

年度	人口 4月1日 現在 (人)	世帯数 4月1日 現在 (戸)	年齢内訳	高齢者 人口 (人)	高齢 化率 (%)	在宅状況 (※割合:高齢者人口に占める割合)						世帯状況 (※割合:在宅高齢者数に占める割合)													
						在宅		入院中		施設 入所中		ア 一人 暮らし		イ 高齢者のみ (日中独居を 除く)		ウ 高齢者のみ (日中独居)		エ その他 (日中独居を 除く)		オ その他 (日中独居)		カ (ア+イ+ウ) 一人暮らし 高齢者のみ 計		キ (オ+カ) 一人暮らし 高齢者のみ その他日中独居 計	
						(人)	(%)	(人)	(%)	(人)	(%)	(人)	(%)	(人)	(%)	(人)	(%)	(人)	(%)	(人)	(%)	(人)	(%)	(人)	(%)
R5	8,134	3,823	65歳～ 74歳	1,017	12.5	931	91.5	14	1.4	8	0.8	220	23.6	382	41.0	7	0.8	315	33.8	7	0.8	609	65.4	616	66.2
			75歳～	1,039	12.8	825	79.4	34	3.3	132	12.7	272	33.0	278	33.7	7	0.8	241	29.2	27	3.3	557	67.5	584	70.8
			合計	2,056	25.3	1,756	85.4	48	2.3	140	6.8	492	28.0	660	37.6	14	0.8	556	31.7	34	1.9	1,166	66.4	1,200	68.3
R3	8,234	3,839	65歳～ 74歳	1,007	12.2	920	91.4	15	1.5	12	1.2	219	23.8	357	38.8	4	0.4	334	36.3	6	0.7	580	63.0	586	63.7
			75歳～	1,002	12.2	794	79.2	38	3.8	130	13.0	259	32.6	258	32.5	5	0.6	253	31.9	19	2.4	522	65.7	541	68.1
			合計	2,009	24.4	1,714	85.3	53	2.6	142	7.1	478	27.9	615	35.9	9	0.5	587	34.2	25	1.5	1,102	64.3	1,127	65.8
H30	8,129	3,750	65歳～ 74歳	952	11.7	911	95.7	7	0.7	7	0.7	208	22.8	318	34.9	7	0.8	368	40.4	10	1.1	533	58.5	543	59.6
			75歳～	1,064	13.1	875	82.2	38	3.6	134	12.6	256	29.3	287	32.8	0	0.0	299	34.2	33	3.8	543	62.1	576	65.8
			合計	2,016	24.8	1,786	88.6	45	2.2	141	7.0	464	26.0	605	33.9	7	0.4	667	37.3	43	2.4	1,076	60.2	1,119	62.7

【調査の概要】

- 高齢者人口 2,056 人
R5年4月1日に65歳以上で、4月24日に住民票がある方
- 調査回答 1,944 人
調査回答＝在宅＋入院中＋施設入所中
- 回答率 94.6 %
回答率＝調査回答÷高齢者人口×100
- 調査時期及び調査方法
R5年5月～7月にかけて、民生委員による訪問調査を行う。

【調査結果の概要】

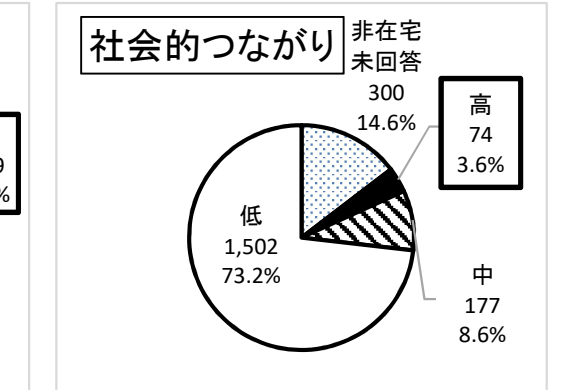
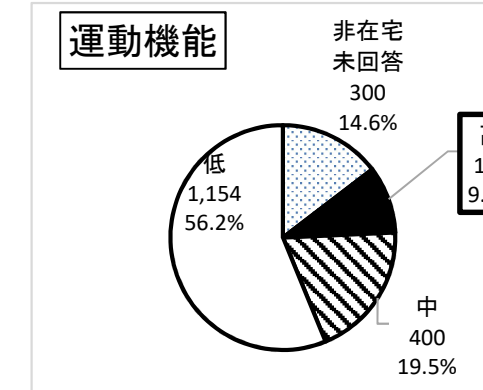
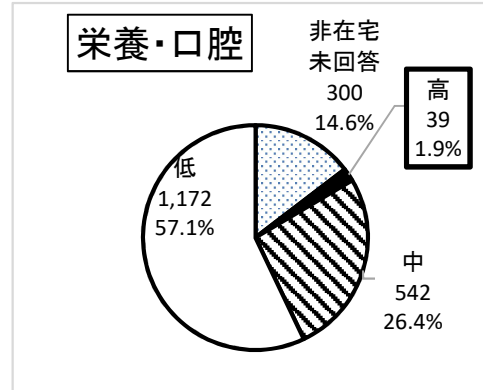
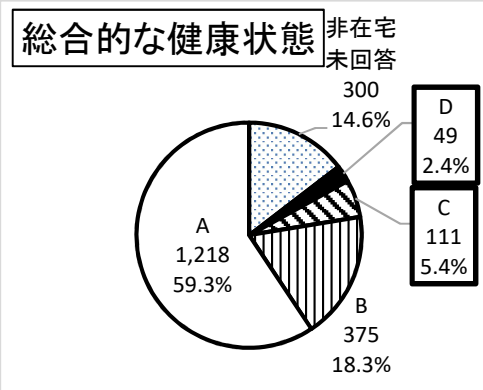
- ① 高齢化率
総人口に占める65歳以上の人口の割合は 2,056人 / 25.3% である。
- ② 在宅状況
高齢者人口のうち 1,756人 / 85.4% が在宅で生活している。
- ③ 世帯状況
在宅高齢者のうち 1,166人 / 66.4% が単身・夫婦など高齢者のみで生活し、在宅高齢者のうち日中一人の方は、高齢者のみ世帯で 14人 / 0.8% である。
その他世帯で 34人 / 1.9% である。

令和5年度 高齢者実態調査(在宅の65歳以上の方の実態調査)集計結果②

【赤松】 確定値

●在宅高齢者の健康状態について

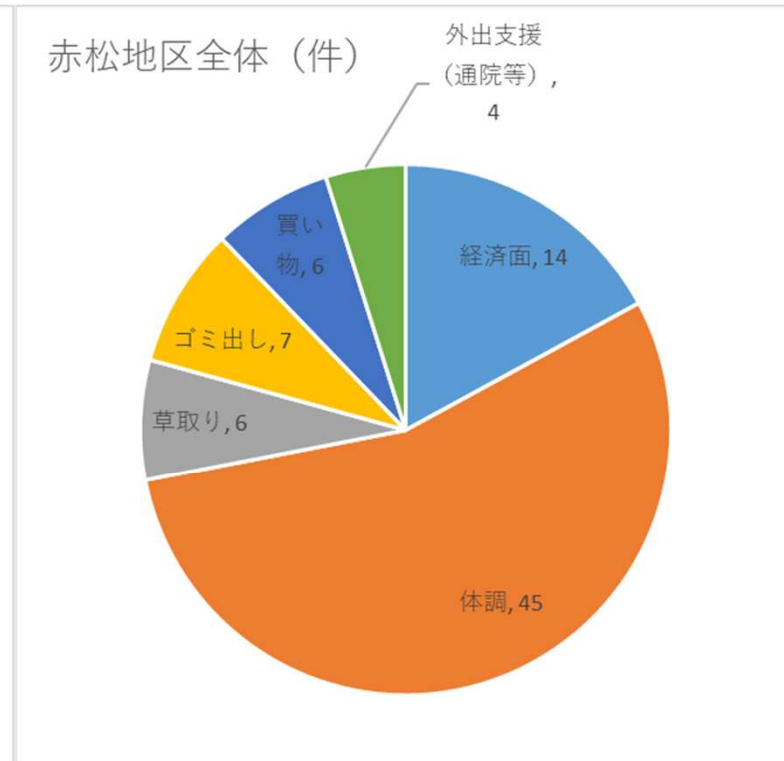
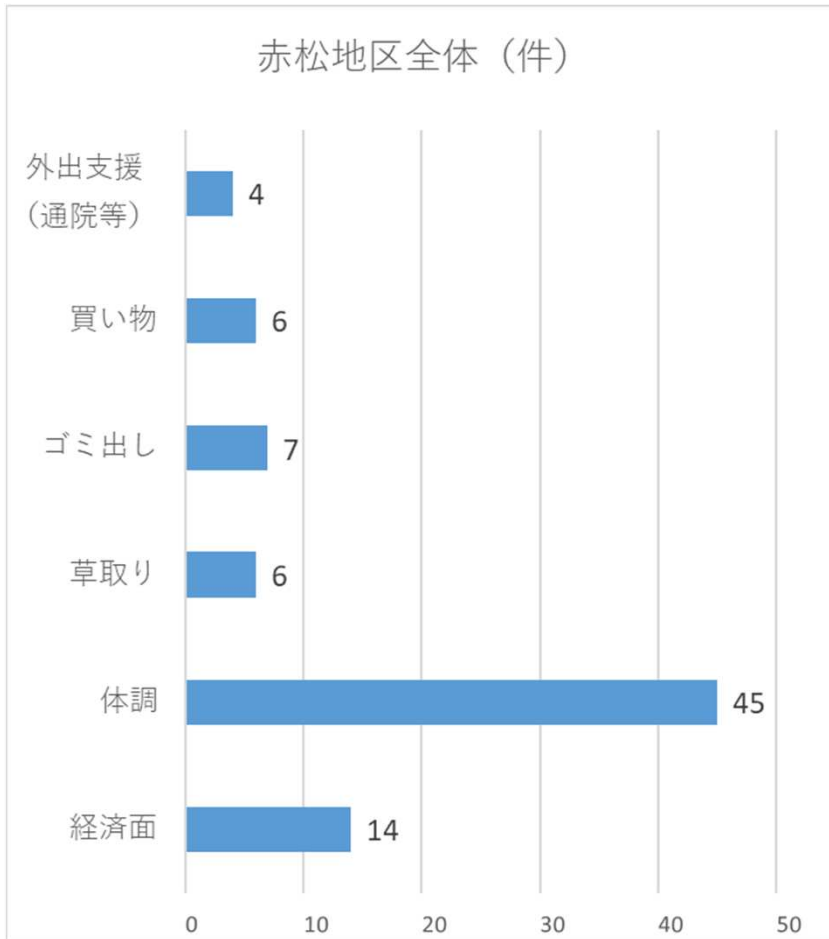
年齢内訳	高齢者の状況			総合的な健康状態【全体】				健康状態のうち【口腔・栄養に関すること】			健康状態のうち【運動機能に関すること】			健康状態のうち【社会的つながりに関すること】		
				・調査項目(3)～(14)の12項目の総計 ※点数が高いほど、健康リスクが高い。				(6)1日3食食べていない (7)固いものが食べにくくなった (8)お茶や汁物でむせることがある (9)6ヶ月で2～3kg体重減少があった			(10)以前に比べ歩く速度が遅くなった (11)この1年間に転んだことがある (12)運動を週に1回以上していない			(3)週に1回以上外出していない (4)ふだんから近所や友人と付き合いがない (5)困ったときに、身近に相談できる人がいない		
	高齢者人口	在宅	非在宅未回答	D 6点以上	C 4～5点	B 2～3点	A 1点以下	高 3点以上	中 1～2点	低 0点以下	高 2点以上	中 1点	低 0点	高 2点以上	中 1点	低 0点
65歳～69歳	487	441	46	8	12	52	368	9	77	354	22	57	361	15	30	395
70歳～74歳	530	490	40	7	16	97	369	11	139	339	33	105	351	13	42	434
75歳～79歳	358	334	24	10	16	83	224	11	126	196	36	76	221	10	26	297
80歳～84歳	261	231	30	3	20	64	144	1	83	147	35	71	125	9	27	195
85歳～	420	260	160	21	47	79	113	7	117	136	73	91	96	27	52	181
合計	2,056	1,756	300	49	111	375	1,218	39	542	1,172	199	400	1,154	74	177	1,502



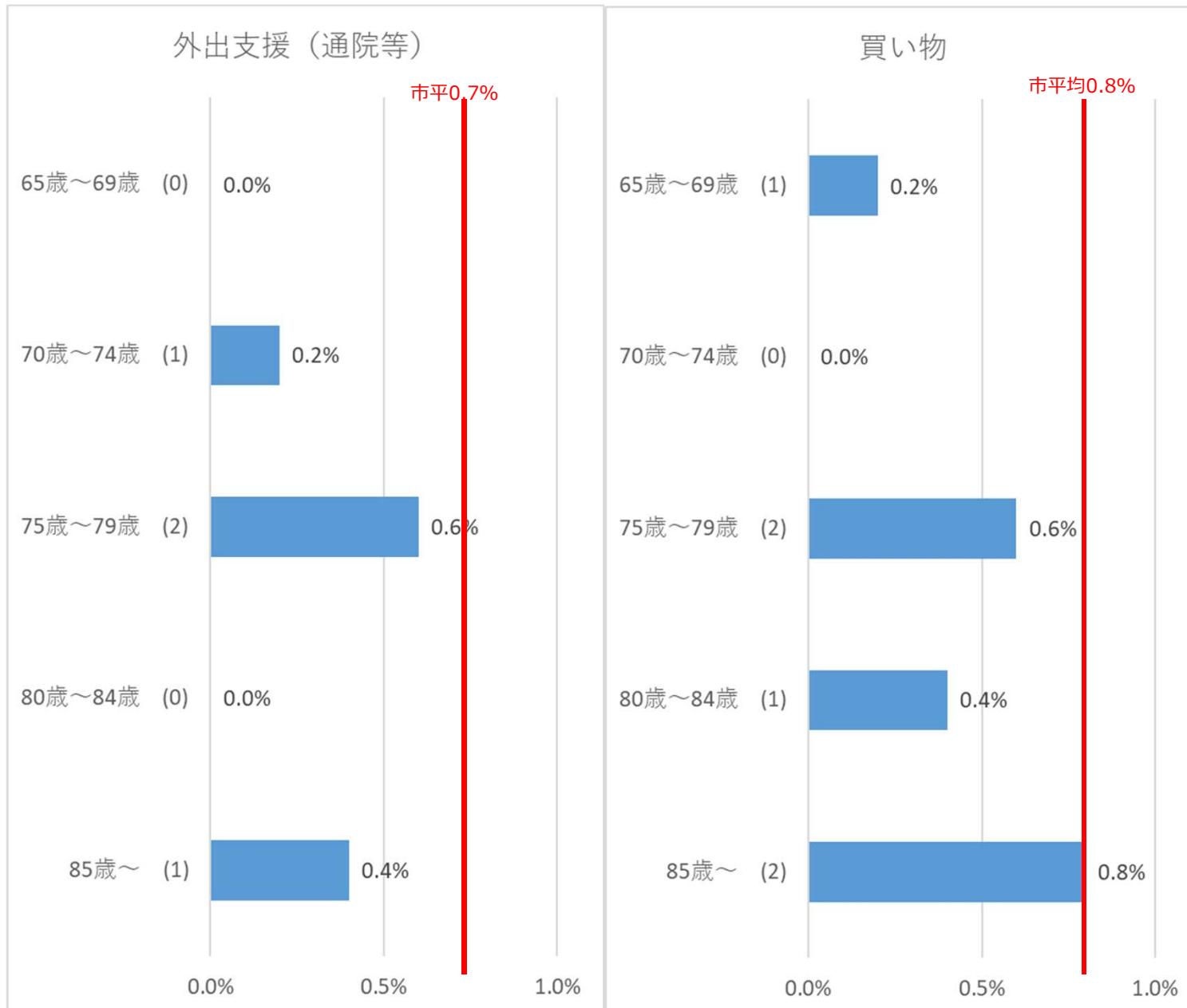
介護が必要な状態及びフレイル(心身虚弱の状態)が疑われる割合(D評価): 2.4% フレイルの前兆が確認できる割合(C評価): 5.4%

栄養・口腔機能低下によるフレイルリスクが高い 1.9% 運動機能低下によるフレイルリスクが高い: 9.7% 社会的つながりの低下によるフレイルリスクが高い: 3.6%

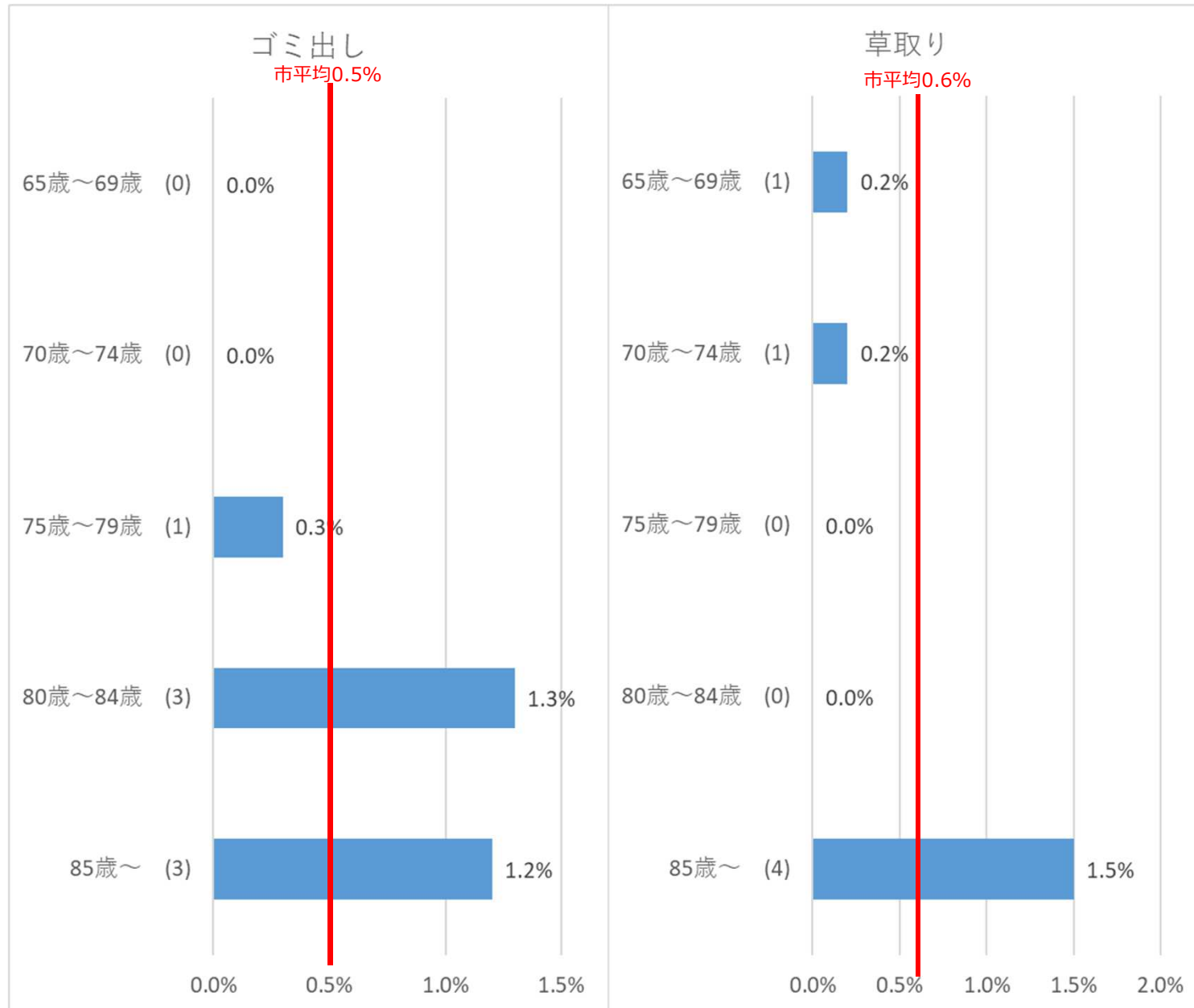
【赤松地区】困りごと別割合



【赤松地区】年齢階層別・困りごと別割合(1) 「外出支援(通院)」、「買い物」



【赤松地区】年齢階層別・困りごと別割合(2) 「ゴミ出し」、「草取り」



【赤松地区】年齢階層別・困りごと別割合(3) 「体調」、「経済面」

