

令和5年度 高齢者実態調査(在宅の65歳以上の方の実態調査)集計結果① 【日新】 確定値

年度	人口 4月1日 現在 (人)	世帯数 4月1日 現在 (戸)	年齢内訳	高齢者 人口 (人)	高齢 化率 (%)	在宅状況 (※割合:高齢者人口に占める割合)						世帯状況 (※割合:在宅高齢者数に占める割合)													
						在宅		入院中		施設 入所中		ア 一人 暮らし		イ 高齢者のみ (日中独居を 除く)		ウ 高齢者のみ (日中独居)		エ その他 (日中独居を 除く)		オ その他 (日中独居)		カ (ア+イ+ウ) 一人暮らし 高齢者のみ 計		キ (オ+カ) 一人暮らし 高齢者のみ その他日中独居 計	
						(人)	(%)	(人)	(%)	(人)	(%)	(人)	(%)	(人)	(%)	(人)	(%)	(人)	(%)	(人)	(%)	(人)	(%)	(人)	(%)
R5	9,082	4,505	65歳～ 74歳	1,304	14.4	1,208	92.6	15	1.2	20	1.5	234	19.4	503	41.6	2	0.2	449	37.2	20	1.7	739	61.2	759	62.8
			75歳～	1,543	17.0	1,290	83.6	35	2.3	176	11.4	349	27.1	474	36.7	5	0.4	427	33.1	35	2.7	828	64.2	863	66.9
			合計	2,847	31.3	2,498	87.7	50	1.8	196	6.9	583	23.3	977	39.1	7	0.3	876	35.1	55	2.2	1,567	62.7	1,622	64.9
R3	9,172	4,436	65歳～ 74歳	1,389	15.1	1,260	90.7	13	0.9	21	1.5	235	18.7	533	42.3	6	0.5	468	37.1	18	1.4	774	61.4	792	62.9
			75歳～	1,494	16.3	1,205	80.7	35	2.3	200	13.4	342	28.4	406	33.7	5	0.4	396	32.9	56	4.6	753	62.5	809	67.1
			合計	2,883	31.4	2,465	85.5	48	1.7	221	7.7	577	23.4	939	38.1	11	0.4	864	35.1	74	3.0	1,527	61.9	1,601	64.9
H30	9,170	4,224	65歳～ 74歳	1,221	13.3	1,103	90.3	16	1.3	18	1.5	170	15.4	417	37.8	4	0.4	499	45.2	13	1.2	591	53.6	604	54.8
			75歳～	1,530	16.7	1,243	81.2	63	4.1	182	11.9	317	25.5	420	33.8	3	0.2	457	36.8	46	3.7	740	59.5	786	63.2
			合計	2,751	30.0	2,346	85.3	79	2.9	200	7.3	487	20.8	837	35.7	7	0.3	956	40.8	59	2.5	1,331	56.7	1,390	59.2

【調査の概要】

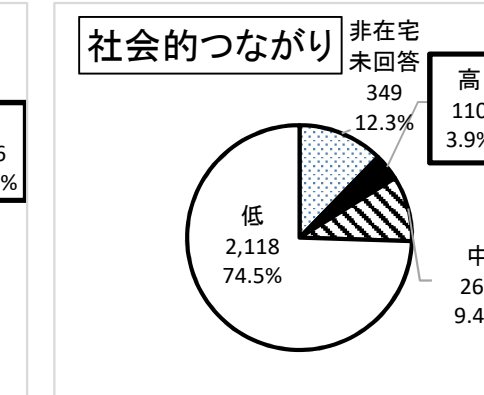
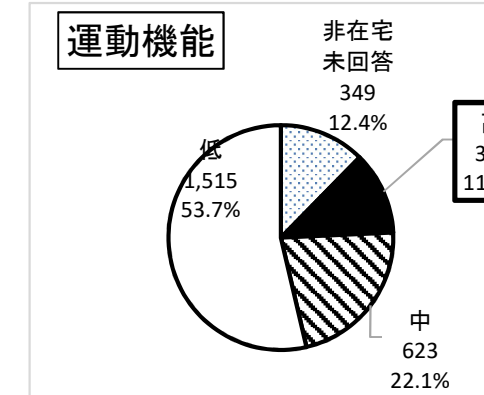
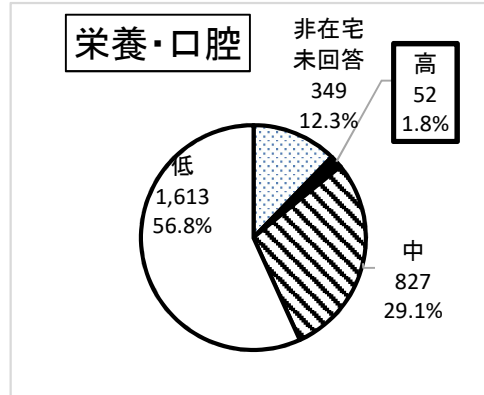
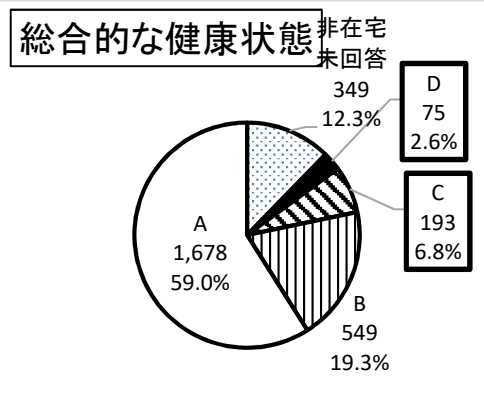
- 高齢者人口 2,847 人
R5年4月1日に65歳以上で、4月24日に住民票がある方
- 調査回答 2,744 人
調査回答＝在宅＋入院中＋施設入所中
- 回答率 96.4 %
回答率＝調査回答÷高齢者人口×100
- 調査時期及び調査方法
R5年5月～7月にかけて、民生委員による訪問調査を行う。

【調査結果の概要】

- ① 高齢化率
総人口に占める65歳以上の人口の割合は 2,847 人 / 31.3 % である。
- ② 在宅状況
高齢者人口のうち 2,498 人 / 87.7 % が在宅で生活している。
- ③ 世帯状況
在宅高齢者のうち 1,567 人 / 62.7 % が単身・夫婦など高齢者のみで生活し、
在宅高齢者のうち日中一人の方は、高齢者のみ世帯で 7 人 / 0.3 % である。
その他世帯で 55 人 / 2.2 % である。

●在宅高齢者の健康状態について

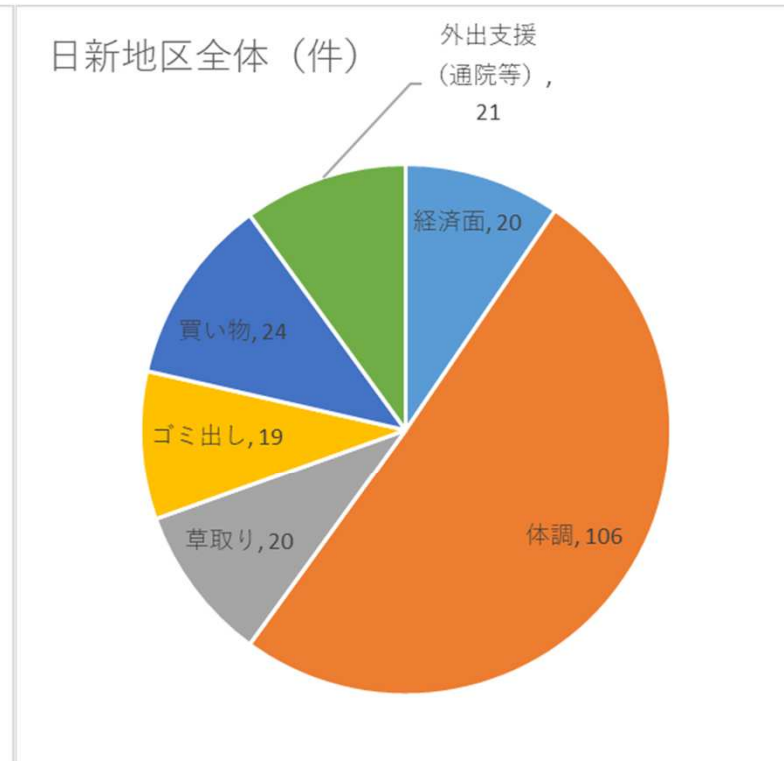
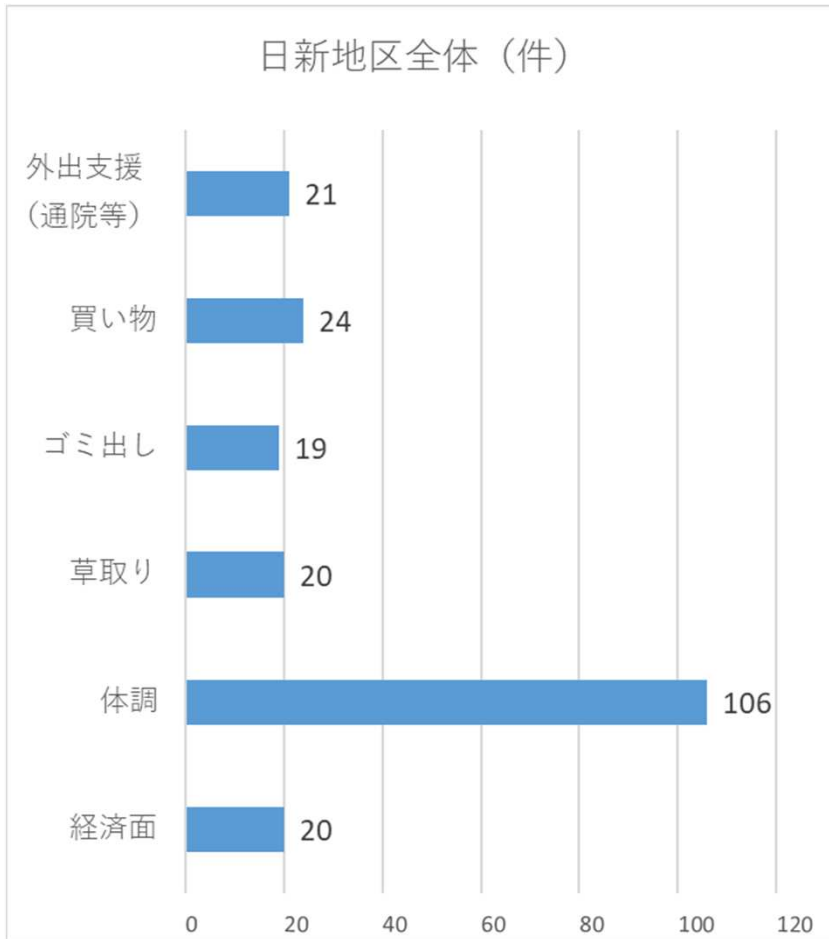
年齢内訳	高齢者の状況			総合的な健康状態【全体】				健康状態のうち【口腔・栄養に関すること】			健康状態のうち【運動機能に関すること】			健康状態のうち【社会的つながりに関すること】		
				・調査項目(3)～(14)の12項目の総計 ※点数が高いほど、健康リスクが高い。				(6)1日3食食べていない (7)固いものが食べにくくなった (8)お茶や汁物でむせることがある (9)6ヶ月で2～3kg体重減少があった			(10)以前に比べ歩く速度が遅くなった (11)この1年間に転んだことがある (12)運動を週に1回以上していない			(3)週に1回以上外出していない (4)ふだんから近所や友人と付き合いがない (5)困ったときに、身近に相談できる人がいない		
	高齢者人口	在宅	非在宅未回答	D 6点以上	C 4～5点	B 2～3点	A 1点以下	高 3点以上	中 1～2点	低 0点以下	高 2点以上	中 1点	低 0点	高 2点以上	中 1点	低 0点
65歳～69歳	615	572	43	6	19	85	461	7	137	427	43	82	441	12	44	514
70歳～74歳	689	636	53	11	33	126	465	12	180	441	55	129	443	17	51	567
75歳～79歳	510	476	34	4	25	114	333	3	146	326	45	135	292	12	43	421
80歳～84歳	432	388	44	12	39	101	236	12	159	217	57	125	203	24	39	325
85歳～	601	426	175	42	77	123	183	18	205	202	136	152	136	45	89	291
合計	2,847	2,498	349	75	193	549	1,678	52	827	1,613	336	623	1,515	110	266	2,118



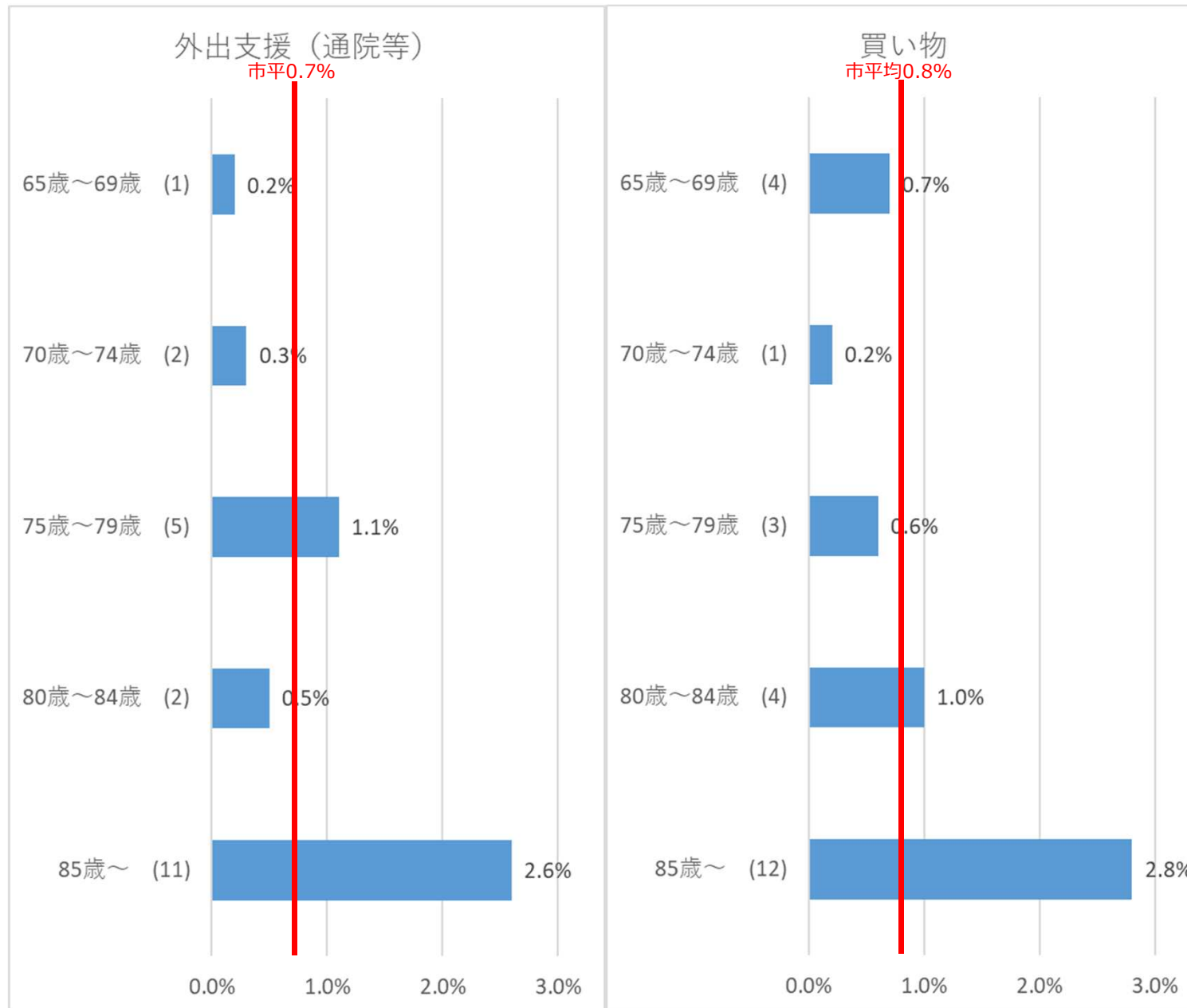
介護が必要な状態及びフレイル(心身虚弱の状態)が疑われる割合(D評価): 2.6% フレイルの前兆が確認できる割合(C評価): 6.8%

栄養・口腔機能低下によるフレイルリスクが高い: 1.8% 運動機能低下によるフレイルリスクが高い: 11.8% 社会的つながりの低下によるフレイルリスクが高い: 3.9%

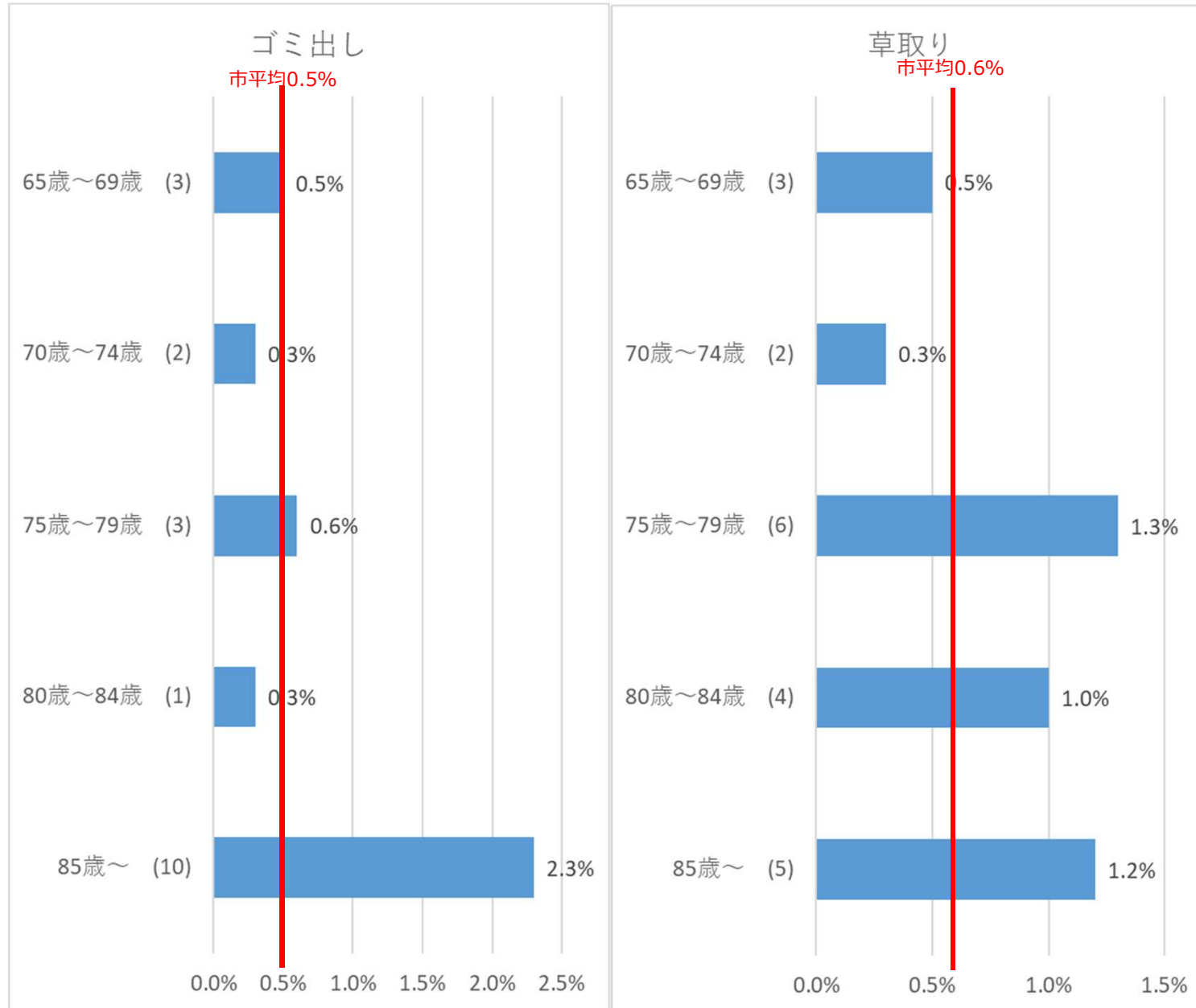
【日新地区】困りごと別割合



【日新地区】年齢階層別・困りごと別割合(1) 「外出支援(通院)」、「買い物」



【日新地区】年齢階層別・困りごと別割合(2) 「ゴミ出し」、「草取り」



【日新地区】年齢階層別・困りごと別割合(3) 「体調」、「経済面」

