

令和5年度 高齢者実態調査(在宅の65歳以上の方の実態調査)集計結果① 【循誘】 確定値

年度	人口 4月1日 現在 (人)	世帯数 4月1日 現在 (戸)	年齢内訳	高齢者 人口 (人)	高齢 化率 (%)	在宅状況 (※割合:高齢者人口に占める割合)						世帯状況 (※割合:在宅高齢者数に占める割合)													
						在宅		入院中		施設 入所中		ア 一人 暮らし		イ 高齢者のみ (日中独居を 除く)		ウ 高齢者のみ (日中独居)		エ その他 (日中独居を 除く)		オ その他 (日中独居)		カ (ア+イ+ウ) 一人暮らし 高齢者のみ 計		キ (オ+カ) 一人暮らし 高齢者のみ その他日中独居 計	
						(人)	(%)	(人)	(%)	(人)	(%)	(人)	(%)	(人)	(%)	(人)	(%)	(人)	(%)	(人)	(%)	(人)	(%)	(人)	(%)
R5	8,784	4,668	65歳～ 74歳	1,193	13.6	1,061	88.9	14	1.2	18	1.5	239	22.5	421	39.7	3	0.3	395	37.2	3	0.3	663	62.5	666	62.8
			75歳～	1,421	16.2	1,130	79.5	54	3.8	163	11.5	347	30.7	391	34.6	1	0.1	384	34.0	7	0.6	739	65.4	746	66.0
			合計	2,614	29.8	2,191	83.8	68	2.6	181	6.9	586	26.7	812	37.1	4	0.2	779	35.6	10	0.5	1,402	64.0	1,412	64.4
R3	8,800	4,584	65歳～ 74歳	1,263	14.4	1,133	89.7	10	0.8	22	1.7	264	23.3	438	38.7	3	0.3	418	36.9	10	0.9	705	62.2	715	63.1
			75歳～	1,348	15.3	1,081	80.2	52	3.9	164	12.2	312	28.9	346	32.0	2	0.2	403	37.3	18	1.7	660	61.1	678	62.7
			合計	2,611	29.7	2,214	84.8	62	2.4	186	7.1	576	26.0	784	35.4	5	0.2	821	37.1	28	1.3	1,365	61.7	1,393	62.9
H30	8,689	4,370	65歳～ 74歳	1,282	14.8	1,177	91.8	19	1.5	23	1.8	241	20.5	402	34.2	15	1.3	517	43.9	2	0.2	658	55.9	660	56.1
			75歳～	1,376	15.8	1,131	82.2	60	4.4	155	11.3	305	27.0	365	32.3	5	0.4	452	40.0	4	0.4	675	59.7	679	60.0
			合計	2,658	30.6	2,308	86.8	79	3.0	178	6.7	546	23.7	767	33.2	20	0.9	969	42.0	6	0.3	1,333	57.8	1,339	58.0

【調査の概要】

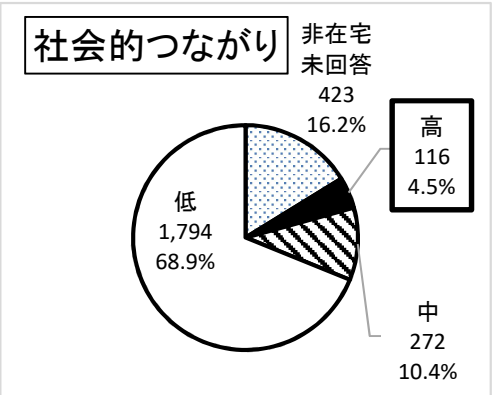
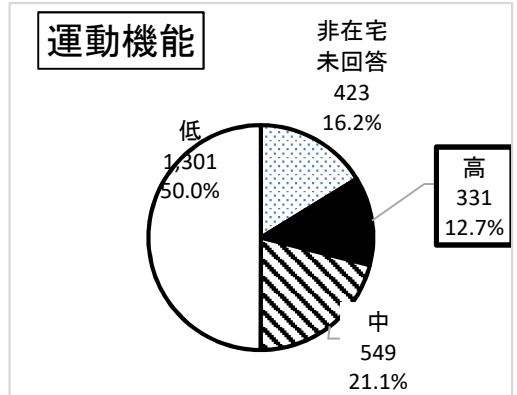
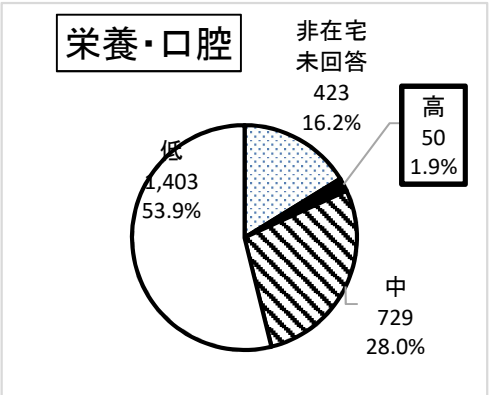
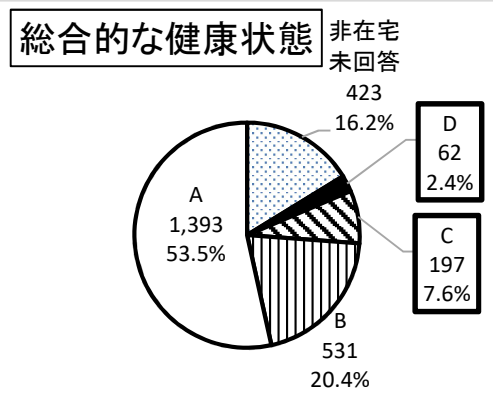
- 高齢者人口 2,614 人
R5年4月1日に65歳以上で、4月24日に住民票がある方
- 調査回答 2,440 人
調査回答＝在宅＋入院中＋施設入所中
- 回答率 93.3 %
回答率＝調査回答÷高齢者人口×100
- 調査時期及び調査方法
R5年5月～7月にかけて、民生委員による訪問調査を行う。

【調査結果の概要】

- ① 高齢化率
総人口に占める65歳以上の人口の割合は 2,614 人 / 29.8 % である。
- ② 在宅状況
高齢者人口のうち 2,191 人 / 83.8 % が在宅で生活している。
- ③ 世帯状況
在宅高齢者のうち 1,402 人 / 64.0 % が単身・夫婦など高齢者のみで生活し、在宅高齢者のうち日中一人の方は、高齢者のみ世帯で 4 人 / 0.2 % である。
その他世帯で 10 人 / 0.5 % である。

●在宅高齢者の健康状態について

年齢内訳	高齢者の状況			総合的な健康状態【全体】				健康状態のうち【口腔・栄養に関すること】			健康状態のうち【運動機能に関すること】			健康状態のうち【社会的つながりに関すること】		
				・調査項目(3)～(14)の12項目の総計 ※点数が高いほど、健康リスクが高い。				(6)1日3食食べていない (7)固いものが食べにくくなった (8)お茶や汁物でむせることがある (9)6ヶ月で2～3kg体重減少があった			(10)以前に比べ歩く速度が遅くなった (11)この1年間に転んだことがある (12)運動を週に1回以上していない			(3)週に1回以上外出していない (4)ふだんから近所や友人と付き合いがない (5)困ったときに、身近に相談できる人がいない		
	高齢者人口	在宅	非在宅未回答	D 6点以上	C 4～5点	B 2～3点	A 1点以下	高 3点以上	中 1～2点	低 0点以下	高 2点以上	中 1点	低 0点	高 2点以上	中 1点	低 0点
65歳～69歳	547	487	60	8	34	77	366	10	115	360	46	72	366	22	47	416
70歳～74歳	646	574	72	9	37	117	411	11	171	392	48	125	401	22	59	493
75歳～79歳	507	466	41	8	33	115	307	8	149	305	63	117	282	21	56	386
80歳～84歳	401	340	61	12	40	107	180	7	135	197	80	105	154	18	46	274
85歳～	513	324	189	25	53	115	129	14	159	149	94	130	98	33	64	225
合計	2,614	2,191	423	62	197	531	1,393	50	729	1,403	331	549	1,301	116	272	1,794



介護が必要な状態及びフレイル(心身虚弱の状態)が疑われる割合(D評価): 2.4% フレイルの前兆が確認できる割合(C評価): 7.5%

栄養・口腔機能低下によるフレイルリスクが高い 1.9% 運動機能低下によるフレイルリスクが高い: 12.7% 社会的つながりの低下によるフレイルリスクが高い: 4.4%

<【循誘地区】「在宅高齢者」の年齢階層別・困りごと別集計表>

※在宅高齢者2,191人中、

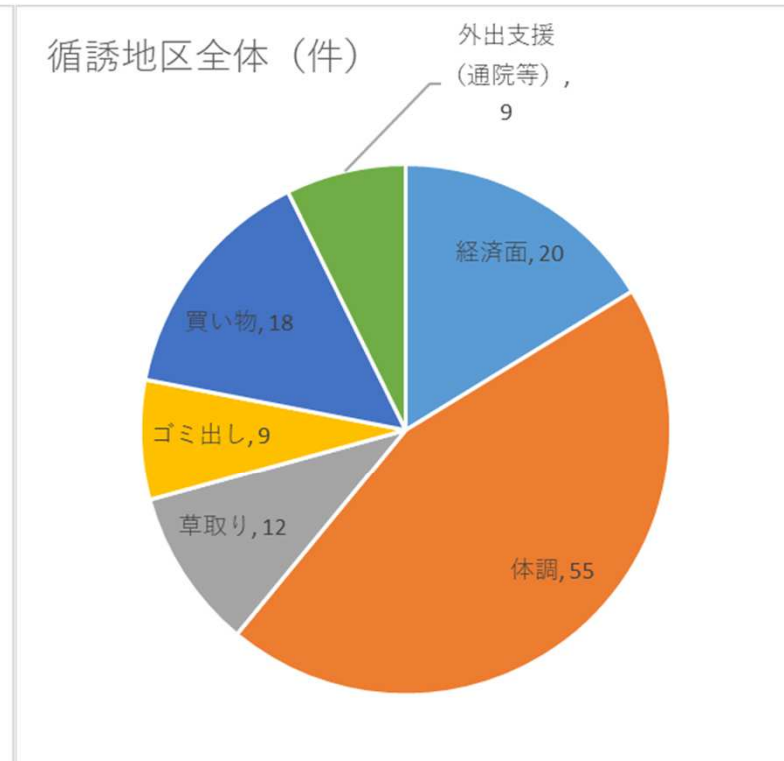
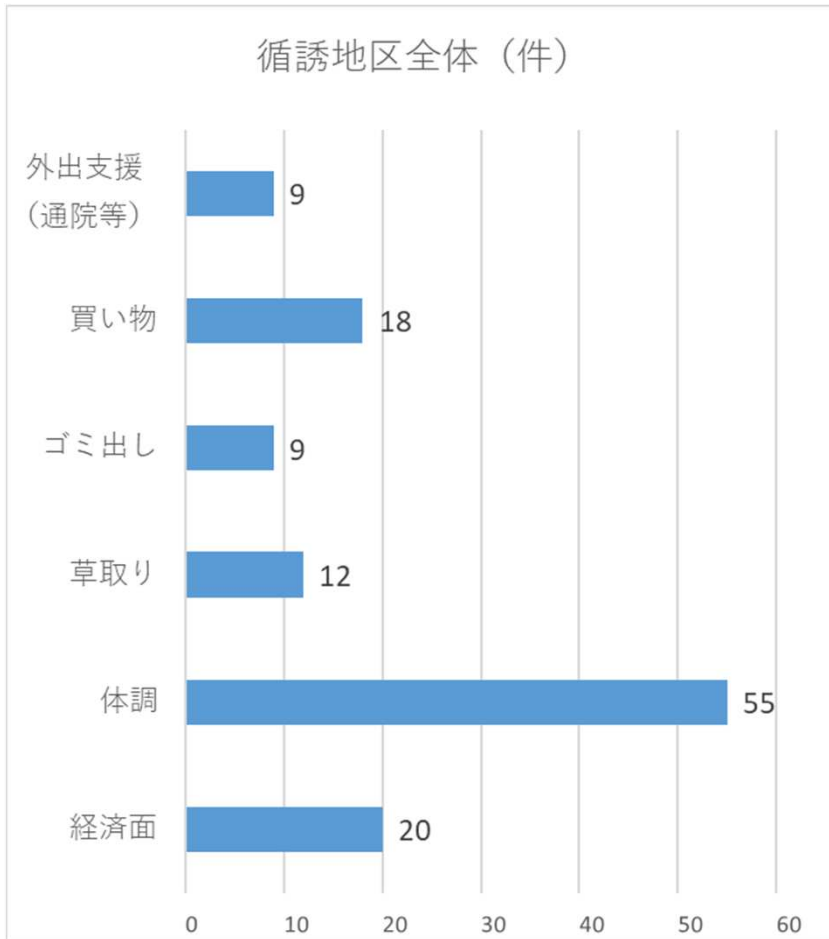
困りごとがない、無回答の人：2,106人(96.1%)

何らかの困りごとを回答(複数回答)の人：85人(3.9%)

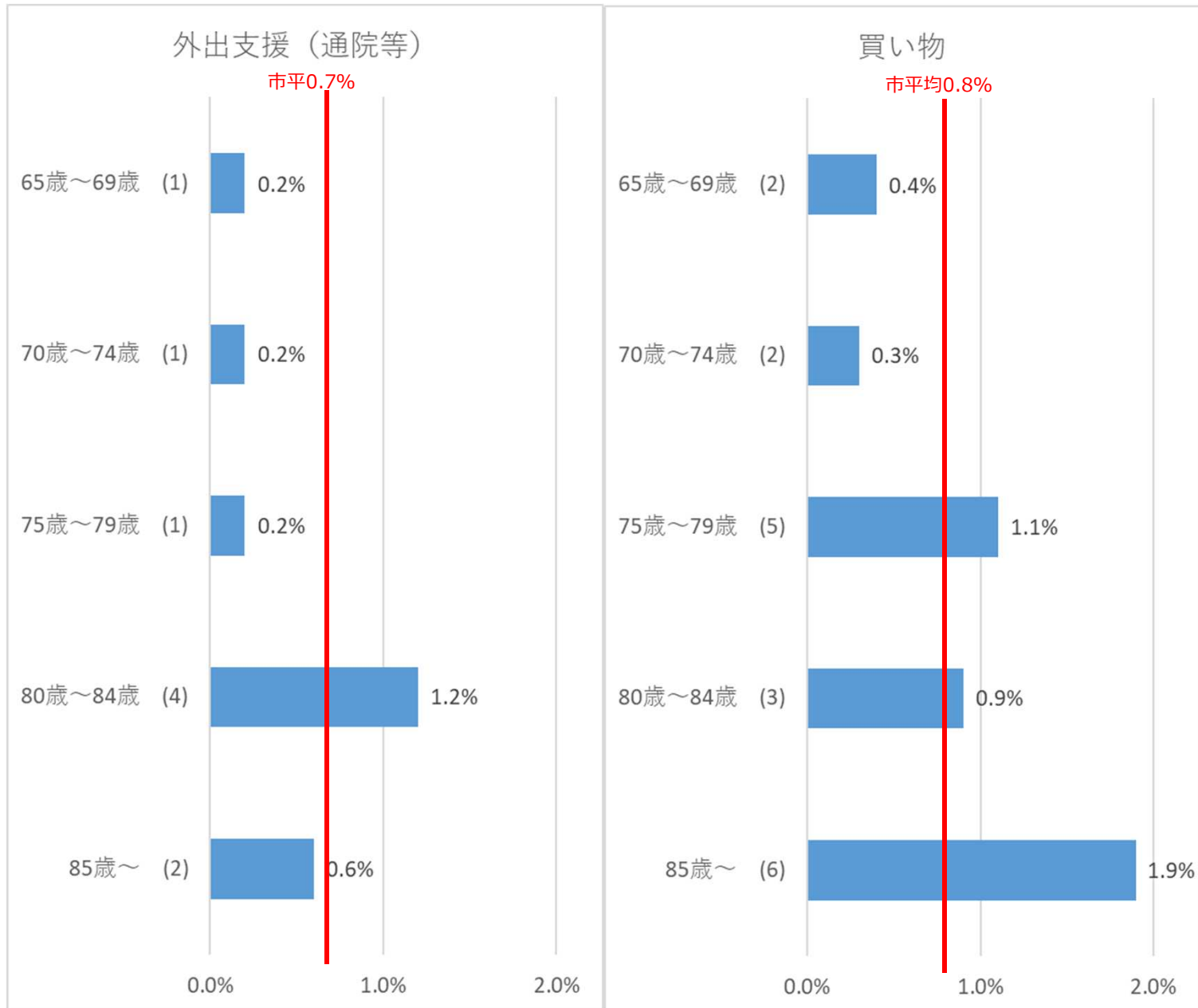
※困りごとの回答数の内訳は、下表のとおり

年齢階層別	外出支援 (通院等)	買い物	ゴミ出し	草取り	体調	経済面	合計
65歳～ 69歳	1件 11.1%	2件 11.1%	1件 11.1%	2件 16.7%	7件 12.7%	4件 20.0%	17件 -
70歳～ 74歳	1件 11.1%	2件 11.1%	2件 22.2%	3件 25.0%	10件 18.2%	10件 50.0%	28件 -
75歳～ 79歳	1件 11.1%	5件 27.8%	2件 22.2%	3件 25.0%	10件 18.2%	3件 15.0%	24件 -
80歳～ 84歳	4件 44.4%	3件 16.7%	1件 11.1%	2件 16.7%	9件 16.4%	1件 5.0%	20件 -
85歳～	2件 22.2%	6件 33.3%	3件 33.3%	2件 16.7%	19件 34.5%	2件 10.0%	34件 -
合計	9件 100.0%	18件 100.0%	9件 100.0%	12件 100.0%	55件 100.0%	20件 100.0%	123件 -

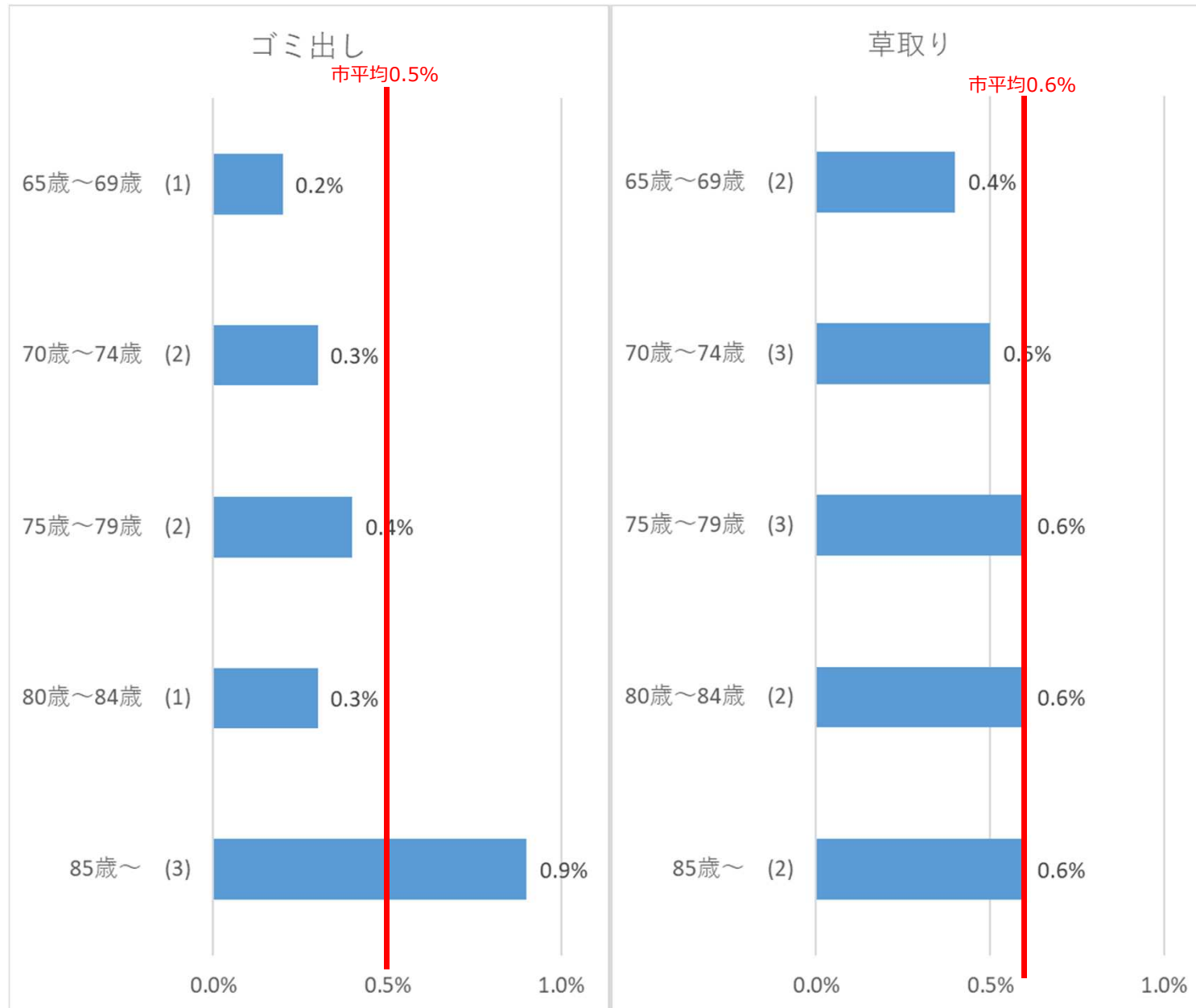
【循誘地区】困りごと別割合



【循誘地区】年齢階層別・困りごと別割合(1) 「外出支援(通院)」、「買い物」



【循誘地区】年齢階層別・困りごと別割合(2) 「ゴミ出し」、「草取り」



【循誘地区】年齢階層別・困りごと別割合(3) 「体調」、「経済面」

