

令和5年度 高齢者実態調査(在宅の65歳以上の方の実態調査)集計結果① 【市全体】 確定値

年度	人口 4月1日 現在 (人)	世帯数 4月1日 現在 (戸)	年齢内訳	高齢者 人口 (人)	高齢 化率 (%)	在宅状況 (※割合:高齢者人口に占める割合)						世帯状況 (※割合:在宅高齢者数に占める割合)													
						在宅		入院中		施設 入所中		ア 一人 暮らし		イ 高齢者のみ (日中独居を 除く)		ウ 高齢者のみ (日中独居)		エ その他 (日中独居を 除く)		オ その他 (日中独居)		カ (ア+イ+ウ) 一人暮らし 高齢者のみ 計		キ (オ+カ) 一人暮らし 高齢者のみ その他日中独居 計	
						(人)	(%)	(人)	(%)	(人)	(%)	(人)	(%)	(人)	(%)	(人)	(%)	(人)	(%)	(人)	(%)	(人)	(%)	(人)	(%)
R5	228,553	103,284	65歳～ 74歳	31,630	13.8	29,168	92.2	279	0.9	591	1.9	4,776	16.4	11,791	40.4	152	0.5	12,135	41.6	314	1.1	16,719	57.3	17,033	58.4
			75歳～	34,239	15.0	27,913	81.5	946	2.8	4,185	12.2	6,272	22.5	9,461	33.9	165	0.6	11,250	40.3	765	2.7	15,898	57.0	16,663	59.7
			合計	65,869	28.8	57,081	86.7	1,225	1.9	4,776	7.3	11,048	19.4	21,252	37.2	317	0.6	23,385	41.0	1,079	1.9	32,617	57.1	33,696	59.0
R3	230,970	102,057	65歳～ 74歳	32,429	14.0	29,715	91.6	286	0.9	675	2.1	4,711	15.9	11,818	39.8	148	0.5	12,677	42.7	361	1.2	16,677	56.1	17,038	57.3
			75歳～	32,618	14.1	25,758	79.0	943	2.9	4,618	14.2	5,669	22.0	8,422	32.7	160	0.6	10,664	41.4	843	3.3	14,251	55.3	15,094	58.6
			合計	65,047	28.2	55,473	85.3	1,229	1.9	5,293	8.1	10,380	18.7	20,240	36.5	308	0.6	23,341	42.1	1,204	2.2	30,928	55.8	32,132	57.9
H30	233,341	99,221	65歳～ 74歳	30,764	13.2	28,981	94.2	333	1.1	485	1.6	4,104	14.2	10,259	35.4	132	0.5	14,203	49.0	283	1.0	14,495	50.0	14,778	51.0
			75歳～	32,700	14.0	26,697	81.6	1,108	3.4	4,384	13.4	5,165	19.3	8,382	31.4	95	0.4	12,139	45.5	916	3.4	13,642	51.1	14,558	54.5
			合計	63,464	27.2	55,678	87.7	1,441	2.3	4,869	7.7	9,269	16.6	18,641	33.5	227	0.4	26,342	47.3	1,199	2.2	28,137	50.5	29,336	52.7

【調査の概要】

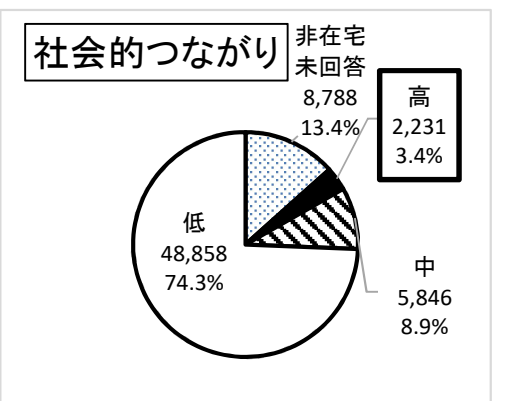
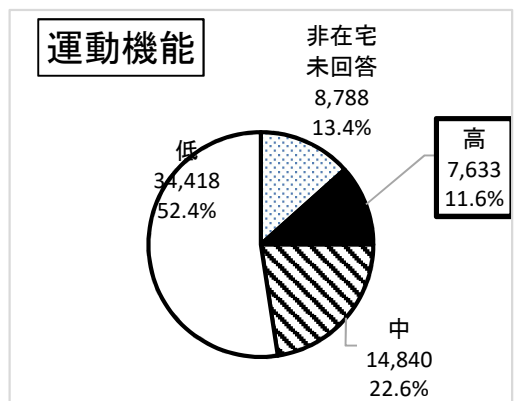
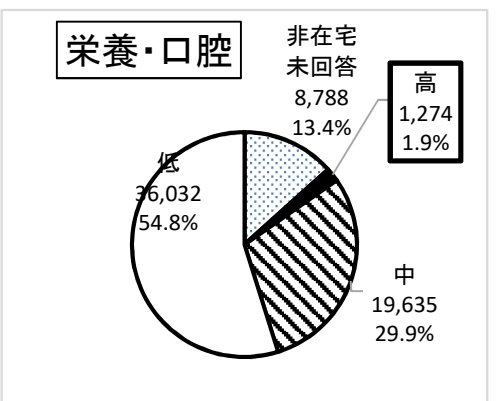
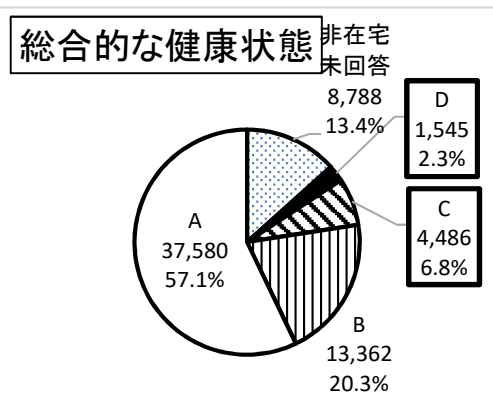
- 高齢者人口 65,869 人
R5年4月1日に65歳以上で、4月24日に住民票がある方
- 調査回答 63,082 人
調査回答＝在宅＋入院中＋施設入所中
- 回答率 95.8 %
回答率＝調査回答÷高齢者人口×100
- 調査時期及び調査方法
R5年5月～7月にかけて、民生委員による訪問調査を行う。

【調査結果の概要】

- ① 高齢化率
総人口に占める65歳以上の人口の割合は 65,869 人 / 28.8 % である。
- ② 在宅状況
高齢者人口のうち 57,081 人 / 86.7 % が在宅で生活している。
- ③ 世帯状況
在宅高齢者のうち 32,617 人 / 57.1 % が単身・夫婦など高齢者のみで生活し、在宅高齢者のうち日中一人の方は、高齢者のみ世帯で 317 人 / 0.6 % である。
その他世帯で 1,079 人 / 1.9 % である。

●在宅高齢者の健康状態について

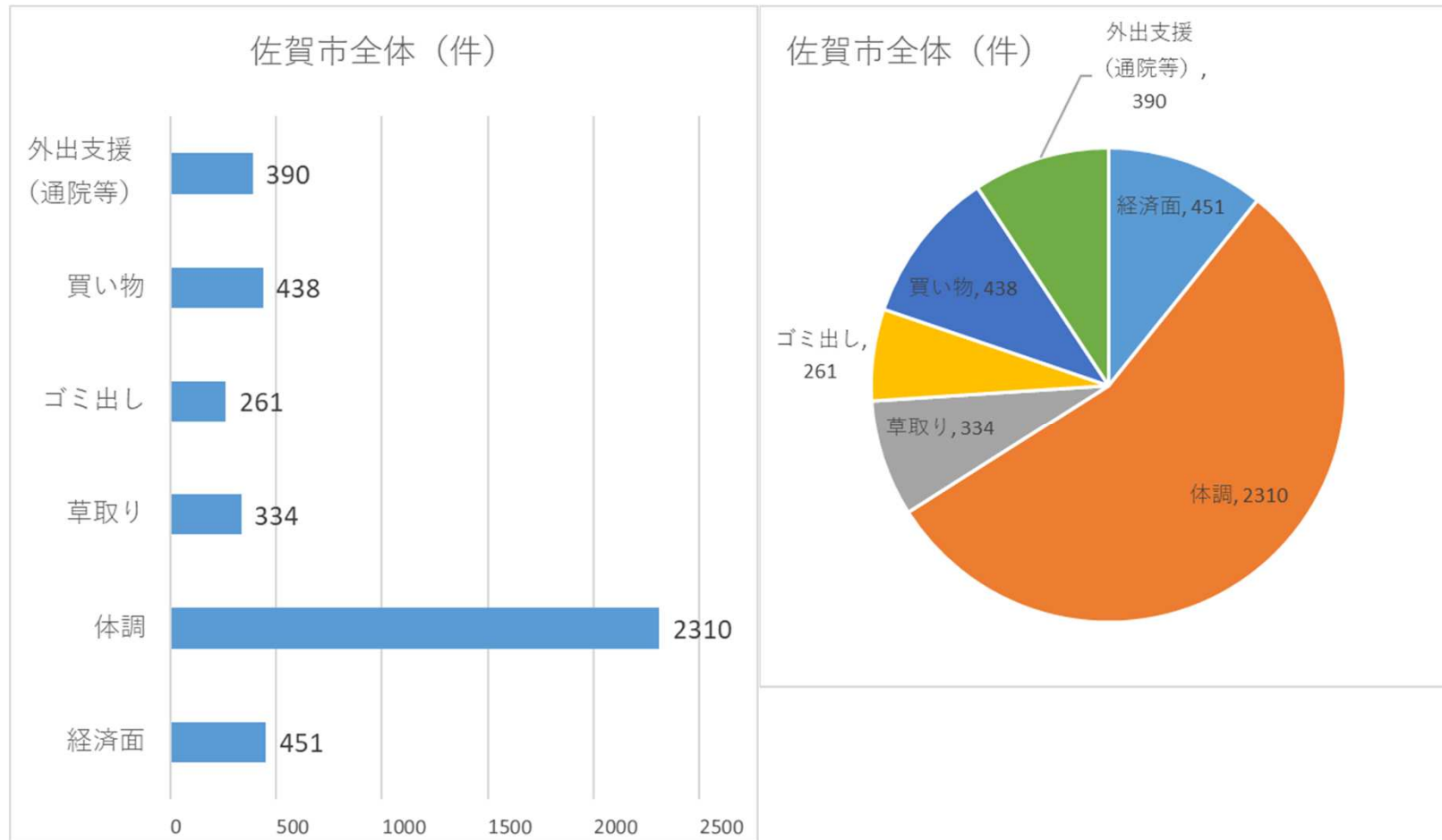
年齢内訳	高齢者の状況			総合的な健康状態【全体】				健康状態のうち【口腔・栄養に関すること】			健康状態のうち【運動機能に関すること】			健康状態のうち【社会的つながりに関すること】		
				・調査項目(3)～(14)の12項目の総計 ※点数が高いほど、健康リスクが高い。				(6)1日3食食べていない (7)固いものが食べにくくなった (8)お茶や汁物でむせることがある (9)6ヶ月で2～3kg体重減少があった			(10)以前に比べ歩く速度が遅くなった (11)この1年間に転んだことがある (12)運動を週に1回以上していない			(3)週に1回以上外出していない (4)ふだんから近所や友人と付き合いがない (5)困ったときに、身近に相談できる人がいない		
	高齢者人口	在宅	非在宅未回答	D 6点以上	C 4～5点	B 2～3点	A 1点以下	高 3点以上	中 1～2点	低 0点以下	高 2点以上	中 1点	低 0点	高 2点以上	中 1点	低 0点
65歳～69歳	14,870	13,595	1,275	147	517	2,027	10,876	189	3,222	10,149	850	2,264	10,430	317	1,008	12,233
70歳～74歳	16,760	15,573	1,187	217	787	3,061	11,487	268	4,729	10,546	1,361	3,386	10,786	409	1,235	13,897
75歳～79歳	11,991	11,035	956	209	755	2,621	7,430	239	3,825	6,941	1,301	3,007	6,692	332	928	9,752
80歳～84歳	9,874	8,617	1,257	287	858	2,686	4,770	221	3,552	4,825	1,532	2,962	4,096	388	1,029	7,175
85歳～	12,374	8,261	4,113	685	1,569	2,967	3,017	357	4,307	3,571	2,589	3,221	2,414	785	1,646	5,801
合計	65,869	57,081	8,788	1,545	4,486	13,362	37,580	1,274	19,635	36,032	7,633	14,840	34,418	2,231	5,846	48,858



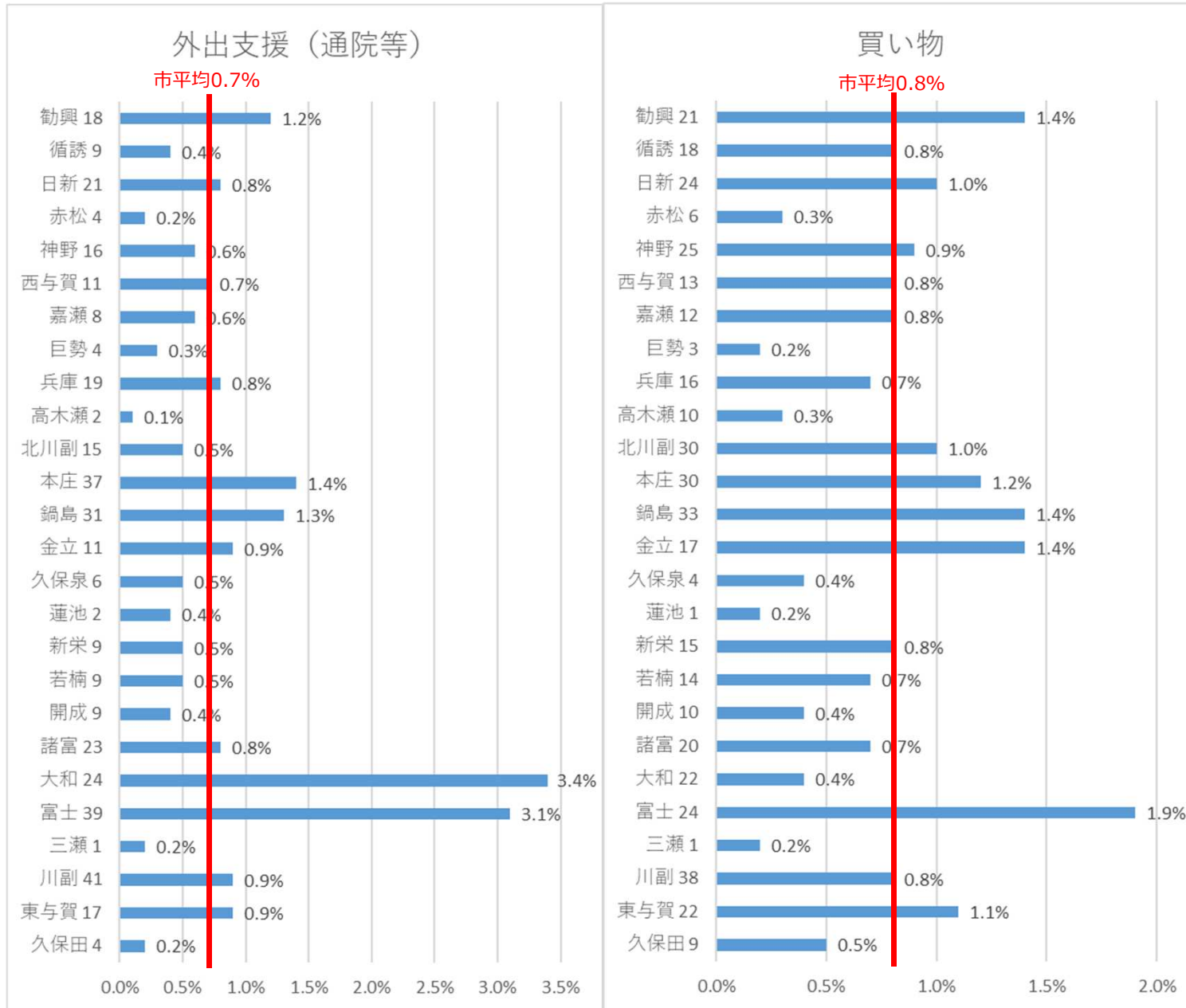
介護が必要な状態及びフレイル(心身虚弱の状態)が疑われる割合(D評価): 2.3% フレイルの前兆が確認できる割合(C評価): 6.8%

栄養・口腔機能低下によるフレイルリスクが高い 1.9% 運動機能低下によるフレイルリスクが高い: 11.6% 社会的つながりの低下によるフレイルリスクが高い: 3.4%

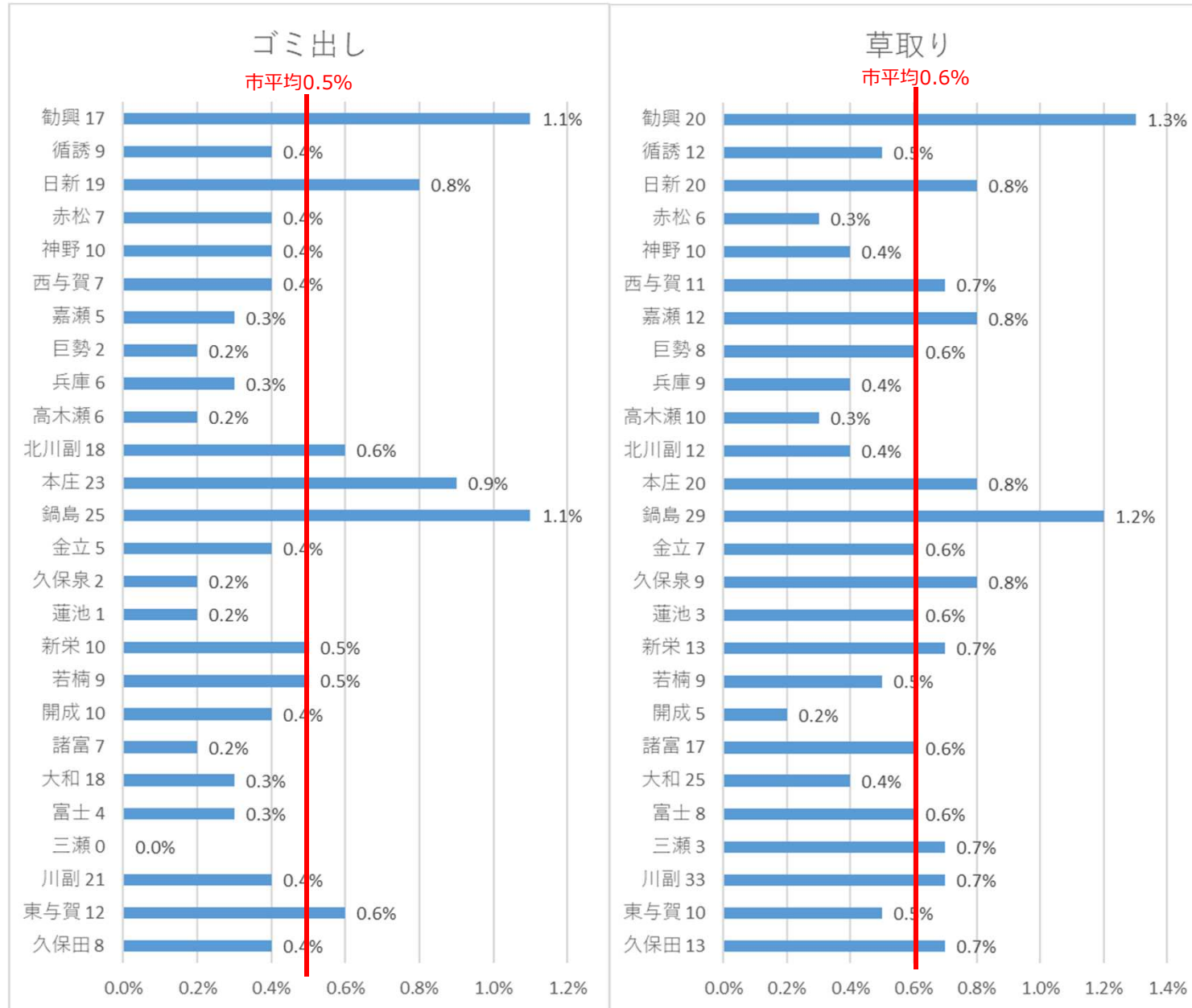
【市全体】困りごと別割合



【市全体】校区別・困りごと別割合(1) 「外出支援(通院)」、「買い物」



【市全体】校区別・困りごと別割合(2) 「ゴミ出し」、「草取り」



【市全体】校区別・困りごと別割合(3) 「体調」、「経済面」

