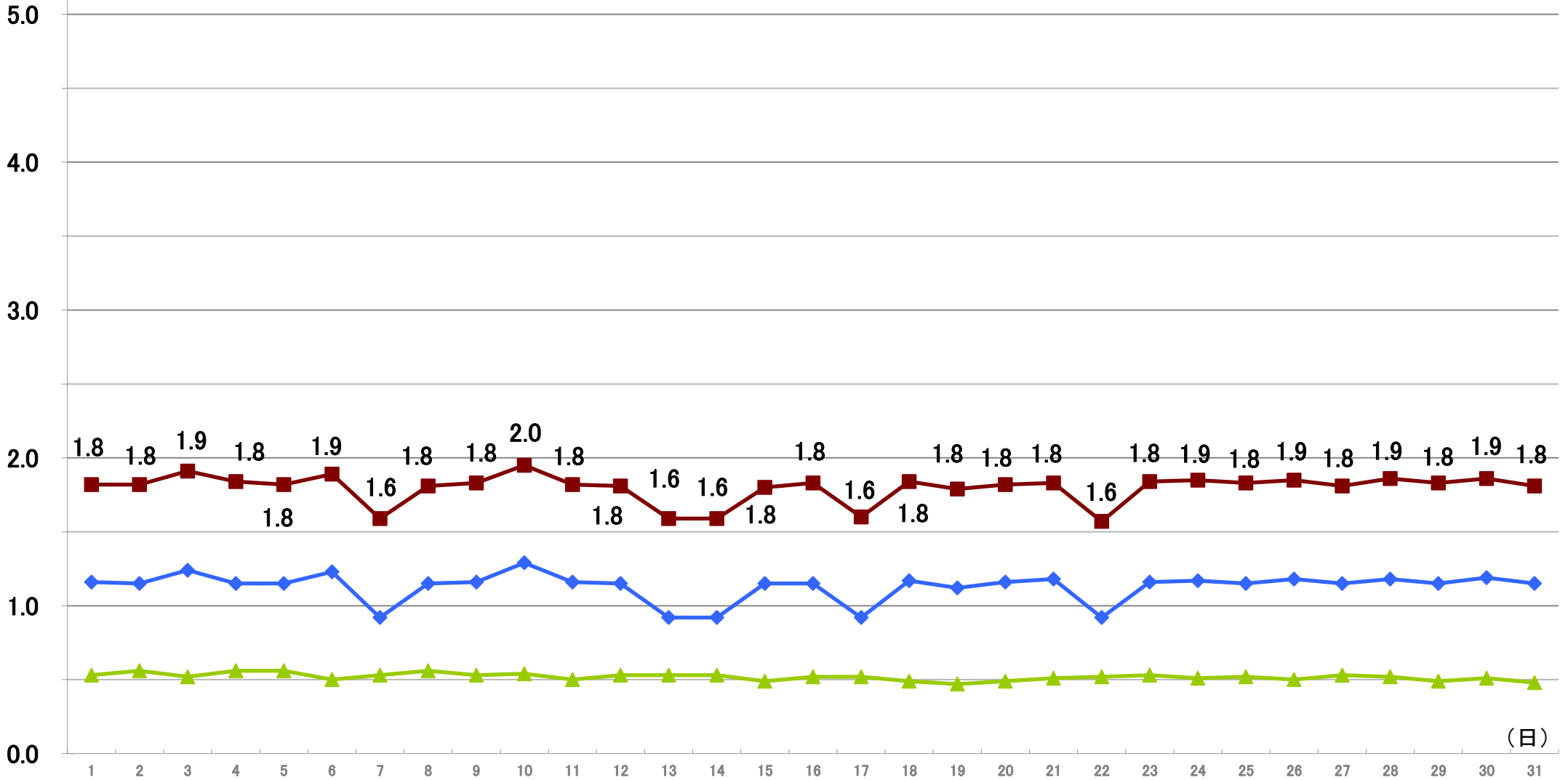


7.0
(m³/s) R06年1月

※この流量は毎日午前9時時点における水位データを基に算定しているものであり、正確な数値ではなくあくまでも目安としての数値です。

◆ 石井樋分流地点
▲ 天祐1丁目観測所
■ 蛸久観測所
✕ 緑小路観測所

※緑小路観測所(1月1日~31日)は欠測です。



(日)