

住民基本台帳月報

(第1表) 人口, 世帯数

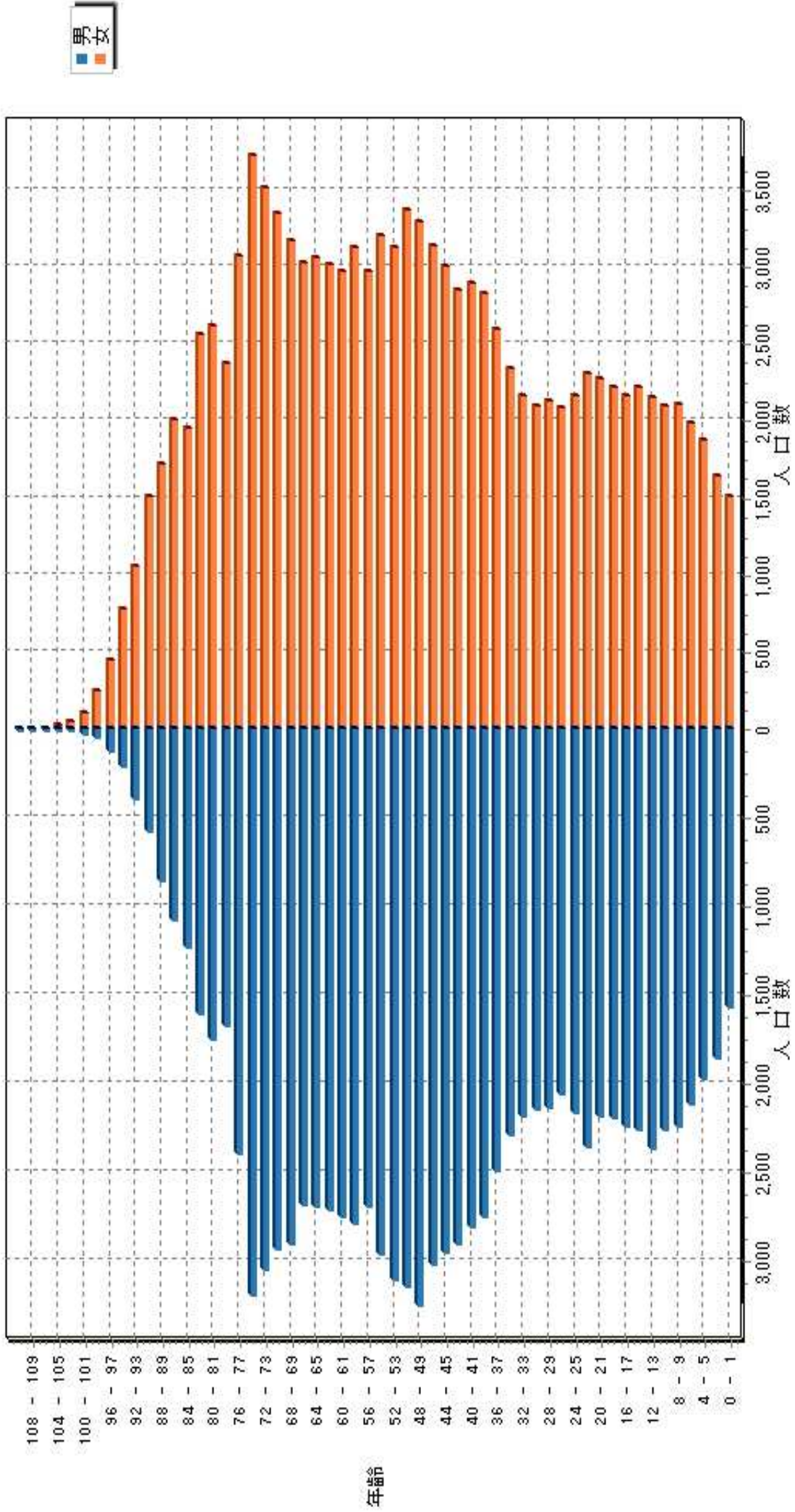
令和 6年 1月分

人 口			
区分	男	女	計
日本人	106,521	118,822	225,343
外国人	1,198	1,329	2,527
計	107,719	120,151	227,870

世 帯 数			
日本人のみ	外国人のみ	混合	計
101,823	1,800	330	103,953

人口ピラミッド

令和 6 . 1 . 末現在



校 区 別 男 女 統 計 表

令和 6 . 1 . 末現在 1 ページ

校区(小学校)名	校区コード	世帯数	人口	男	女
勸興小学校	01	3,525	6,603	3,047	3,556
循誘小学校	02	4,673	8,765	4,053	4,712
日新小学校	03	4,591	9,159	4,370	4,789
赤松小学校	04	3,856	8,109	3,799	4,310
神野小学校	05	5,754	11,284	5,231	6,053
西与賀小学校	06	2,633	5,733	2,649	3,084
嘉瀬小学校	07	2,195	4,964	2,269	2,695
巨勢小学校	08	2,461	5,564	2,648	2,916
兵庫小学校	09	6,640	15,230	7,187	8,043
高木瀬小学校	10	6,529	14,282	6,676	7,606
北川副小学校	11	5,508	12,401	5,768	6,633
本庄小学校	12	6,097	12,170	6,007	6,163
鍋島小学校	13	5,848	12,742	6,086	6,656
金立小学校	14	2,094	4,410	2,123	2,287
久保泉小学校	15	1,709	3,601	1,741	1,860
芙蓉小学校	16	732	1,682	794	888
新栄小学校	17	3,193	6,796	3,176	3,620
若楠小学校	18	3,898	7,937	3,689	4,248
開成小学校	19	3,959	8,909	4,162	4,747
諸富北小学校	20	2,340	5,220	2,494	2,726
諸富南小学校	21	1,900	4,598	2,191	2,407
春日小学校	22	3,842	8,725	4,098	4,627
川上小学校	23	2,237	5,738	2,754	2,984
松梅小学校	24	343	841	405	436
春日北小学校	25	3,380	7,990	3,805	4,185
富士南小学校	26	0	0	0	0
富士小学校	27	971	2,113	1,007	1,106
北山小学校	28	315	764	377	387
北山東部小学校	29	133	353	169	184
三瀬小学校	30	486	1,119	542	577
中川副小学校	31	1,257	2,754	1,342	1,412
大詫間小学校	32	535	1,426	703	723
南川副小学校	33	2,219	5,523	2,624	2,899
西川副小学校	34	2,157	5,304	2,531	2,773

校 区 別 男 女 統 計 表

校区（小学校）名	校区コード	世帯数	人口	男	女
東与賀小学校	35	2,937	7,653	3,695	3,958
思斉小学校	36	3,006	7,408	3,507	3,901
総計		103,953	227,870	107,719	120,151

校区別・町・丁目・大字別人口統計表

01 勸興小学校

令和 6 . 1 . 末現在 1 ページ

町・丁目・大字名	世帯数	人口	男	女
駅前中央一丁目	24	31	16	15
大財一丁目	69	110	42	68
大財三丁目	67	159	79	80
白山一丁目	229	489	218	271
白山二丁目	146	249	110	139
多布施一丁目	358	679	298	381
多布施二丁目	459	923	439	484
天神一丁目	214	404	185	219
天神二丁目	65	92	47	45
唐人一丁目	294	565	268	297
唐人二丁目	112	179	96	83
松原一丁目	181	314	147	167
松原二丁目	176	344	140	204
愛敬町	230	344	186	158
駅南本町	315	635	289	346
呉服元町	36	52	20	32
成章町	116	193	84	109
中央本町	91	172	75	97
中の小路	202	384	174	210
八幡小路	141	285	134	151
*** 小計 ***	3,525	6,603	3,047	3,556

校区別・町・丁目・大字別人口統計表

02 循誘小学校

令和 6 . 1 . 末現在 2 ページ

町・丁目・大字名	世帯数	人口	男	女
駅前中央三丁目	56	88	47	41
大財一丁目	137	201	91	110
大財二丁目	464	820	387	433
大財三丁目	245	389	167	222
大財四丁目	290	514	263	251
大財五丁目	271	569	266	303
大財六丁目	560	1,170	530	640
材木一丁目	82	154	68	86
材木二丁目	177	346	164	182
田代一丁目	377	711	330	381
田代二丁目	470	863	403	460
松原三丁目	33	68	33	35
松原四丁目	182	318	131	187
朝日町	38	82	36	46
今宿町	50	107	48	59
大財北町	15	21	10	11
呉服元町	94	183	87	96
紺屋町	166	290	147	143
高木町	294	543	256	287
東佐賀町	502	990	428	562
柳町	78	136	64	72
巨勢町大字牛島	92	202	97	105
** 小計 **	4,673	8,765	4,053	4,712

校区別・町・丁目・大字別人口統計表

03 日新小学校

令和 6 . 1 . 末現在 3 ページ

町・丁目・大字名	世帯数	人口	男	女
末広一丁目	454	1,025	481	544
末広二丁目	330	592	312	280
多布施三丁目	491	986	463	523
西田代一丁目	194	388	176	212
西田代二丁目	137	246	124	122
八戸一丁目	201	385	187	198
八戸二丁目	240	482	230	252
伊勢町	444	841	383	458
川原町	76	168	75	93
道祖元町	129	211	118	93
下田町	191	429	201	228
昭栄町	305	652	289	363
新生町	98	227	128	99
中折町	301	660	307	353
長瀬町	387	765	338	427
西魚町	63	109	57	52
与賀町	246	396	218	178
六座町	293	585	279	306
西田代町	11	12	4	8
*** 小計 ***	4,591	9,159	4,370	4,789

校区別・町・丁目・大字別人口統計表

04 赤松小学校

令和 6 . 1 . 末現在 4 ページ

町・丁目・大字名	世帯数	人口	男	女
城内一丁目	178	399	196	203
城内二丁目	176	332	152	180
松原三丁目	3	5	2	3
松原四丁目	102	144	69	75
水ヶ江一丁目	346	707	334	373
水ヶ江二丁目	489	1,018	453	565
水ヶ江三丁目	194	443	204	239
水ヶ江四丁目	289	690	332	358
水ヶ江五丁目	186	406	191	215
水ヶ江六丁目	63	115	56	59
赤松町	352	631	283	348
朝日町	86	163	83	80
今宿町	9	18	8	10
鬼丸町	710	1,553	744	809
川原町	7	12	6	6
中の館町	253	640	308	332
堀川町	314	661	301	360
与賀町	99	172	77	95
** 小計 **	3,856	8,109	3,799	4,310

校区別・町・丁目・大字別人口統計表

05 神野小学校

令和 6 . 1 . 末現在 5 ページ

町・丁目・大字名	世帯数	人口	男	女
駅前中央一丁目	272	479	229	250
駅前中央二丁目	547	1,004	475	529
駅前中央三丁目	186	355	168	187
神園一丁目	60	151	78	73
神園二丁目	264	554	262	292
神園三丁目	371	758	343	415
神園四丁目	220	365	164	201
神園五丁目	230	456	198	258
神園六丁目	48	101	49	52
神野西一丁目	203	456	202	254
神野西二丁目	303	605	291	314
神野西三丁目	437	1,004	457	547
神野西四丁目	502	1,118	533	585
神野東一丁目	267	520	222	298
神野東二丁目	201	321	161	160
神野東三丁目	237	402	205	197
神野東四丁目	295	589	277	312
多布施四丁目	736	1,378	627	751
天神二丁目	276	517	227	290
栄町	58	80	30	50
新中町	41	71	33	38
** 小計 **	5,754	11,284	5,231	6,053

校区別・町・丁目・大字別人口統計表

06 西与賀小学校

令和 6 . 1 . 末現在 6 ページ

町・丁目・大字名	世帯数	人口	男	女
末広二丁目	138	246	112	134
光一丁目	360	661	317	344
光二丁目	505	992	429	563
光三丁目	318	822	352	470
嘉瀬町大字十五	8	14	5	9
西与賀町大字高太郎	373	965	457	508
西与賀町大字屋外	713	1,554	753	801
西与賀町大字相応津	111	266	129	137
西与賀町字今津	107	213	95	118
*** 小計 ***	2,633	5,733	2,649	3,084

校区別・町・丁目・大字別人口統計表

07 嘉瀬小学校

令和 6 . 1 . 末現在 7 ページ

町・丁目・大字名	世帯数	人口	男	女
嘉瀬町大字荻野	479	1,109	528	581
嘉瀬町大字中原	861	1,745	775	970
嘉瀬町大字扇町	457	1,079	493	586
嘉瀬町大字十五	398	1,031	473	558
*** 小計 ***	2,195	4,964	2,269	2,695

校区別・町・丁目・大字別人口統計表

08 巨勢小学校

令和 6 . 1 . 末現在 8 ページ

町・丁目・大字名	世帯数	人口	男	女
巨勢町大字高尾	445	1,036	481	555
巨勢町大字修理田	507	1,271	621	650
巨勢町大字東西	92	203	95	108
巨勢町大字牛島	1,417	3,054	1,451	1,603
*** 小計 ***	2,461	5,564	2,648	2,916

校区別・町・丁目・大字別人口統計表

09 兵庫小学校

令和 6 . 1 . 末現在 9 ページ

町・丁目・大字名	世帯数	人口	男	女
駅前中央三丁目	156	310	147	163
兵庫南一丁目	673	1,529	724	805
兵庫南二丁目	569	1,207	566	641
兵庫南三丁目	470	1,037	435	602
兵庫南四丁目	322	670	322	348
兵庫北一丁目	602	1,518	716	802
兵庫北二丁目	737	1,395	653	742
兵庫北三丁目	226	477	207	270
兵庫北四丁目	88	229	112	117
兵庫北五丁目	271	681	329	352
兵庫北六丁目	240	435	212	223
兵庫北七丁目	338	785	379	406
大財北町	164	315	152	163
兵庫町大字湊	542	1,382	642	740
兵庫町大字西湊	98	311	155	156
兵庫町大字藤木	434	1,204	603	601
兵庫町大字瓦町	301	716	333	383
兵庫町大字若宮	409	1,029	500	529
*** 小計 ***	6,640	15,230	7,187	8,043

校区別・町・丁目・大字別人口統計表

10 高木瀬小学校

令和 6 . 1 . 末現在 10 ページ

町・丁目・大字名	世帯数	人口	男	女
日の出一丁目	499	1,029	490	539
高木瀬東一丁目	402	858	406	452
高木瀬東二丁目	391	828	394	434
高木瀬東三丁目	408	947	440	507
高木瀬東四丁目	459	954	434	520
高木瀬東五丁目	482	1,029	462	567
高木瀬東六丁目	525	929	390	539
高木瀬西一丁目	111	236	109	127
高木瀬西二丁目	396	849	419	430
高木瀬西三丁目	248	517	234	283
高木瀬西四丁目	446	1,016	498	518
高木瀬西五丁目	470	995	460	535
高木瀬西六丁目	19	38	16	22
高木瀬町大字東高木	496	1,089	491	598
高木瀬町大字長瀬	1,177	2,968	1,433	1,535
<p style="text-align: center;">** 小計 **</p>	6,529	14,282	6,676	7,606

校区別・町・丁目・大字別人口統計表

11 北川副小学校

令和 6 . 1 . 末現在 11 ページ

町・丁目・大字名	世帯数	人口	男	女
水ヶ江五丁目	84	180	91	89
水ヶ江六丁目	263	509	228	281
木原一丁目	572	1,240	588	652
木原二丁目	558	1,218	552	666
木原三丁目	374	860	388	472
南佐賀一丁目	340	696	349	347
南佐賀二丁目	317	686	325	361
南佐賀三丁目	365	743	346	397
朝日町	218	489	226	263
今宿町	185	348	145	203
新郷本町	635	1,336	585	751
北川副町大字江上	427	1,307	637	670
北川副町大字光法	939	2,244	1,050	1,194
北川副町大字新郷	231	545	258	287
*** 小計 ***	5,508	12,401	5,768	6,633

校区別・町・丁目・大字別人口統計表

12 本庄小学校

令和 6 . 1 . 末現在 12 ページ

町・丁目・大字名	世帯数	人口	男	女
水ヶ江五丁目	11	22	7	15
本庄町大字本庄	3,458	6,148	3,102	3,046
本庄町大字鹿子	437	994	483	511
本庄町大字正里	64	161	79	82
本庄町大字袋	1,170	2,634	1,278	1,356
本庄町大字末次	957	2,211	1,058	1,153
<p style="text-align: center;">** 小計 **</p>	6,097	12,170	6,007	6,163

校区別・町・丁目・大字別人口統計表

13 鍋島小学校

令和 6 . 1 . 末現在 13 ページ

町・丁目・大字名	世帯数	人口	男	女
鍋島一丁目	727	1,618	774	844
鍋島二丁目	655	1,360	631	729
鍋島三丁目	587	1,061	508	553
鍋島四丁目	364	660	311	349
鍋島五丁目	377	654	296	358
鍋島六丁目	502	932	431	501
御本町	207	500	236	264
鍋島町大字八戸溝	527	1,069	535	534
鍋島町大字森田	780	2,220	1,107	1,113
鍋島町大字鍋島	245	542	253	289
鍋島町大字蛸久	877	2,126	1,004	1,122
<p style="text-align: center;">** 小計 **</p>	5,848	12,742	6,086	6,656

校区別・町・丁目・大字別人口統計表

14 金立小学校

令和 6 . 1 . 末現在 14 ページ

町・丁目・大字名	世帯数	人口	男	女
金立町大字金立	1,132	2,154	1,059	1,095
金立町大字薬師丸	167	377	176	201
金立町大字千布	795	1,879	888	991
*** 小計 ***	2,094	4,410	2,123	2,287

校区別・町・丁目・大字別人口統計表

15 久保泉小学校

令和 6 . 1 . 末現在 15 ページ

町・丁目・大字名	世帯数	人口	男	女
金立町大字金立	2	5	3	2
久保泉町大字上和泉	350	851	406	445
久保泉町大字下和泉	472	943	477	466
久保泉町大字川久保	885	1,802	855	947
*** 小計 ***	1,709	3,601	1,741	1,860

校区別・町・丁目・大字別人口統計表

16 芙蓉小学校

令和 6 . 1 . 末現在 16 ページ

町・丁目・大字名	世帯数	人口	男	女
蓮池町大字蓮池	257	583	261	322
蓮池町大字見島	157	388	193	195
蓮池町大字小松	222	517	246	271
蓮池町大字古賀	96	194	94	100
*** 小計 ***	732	1,682	794	888

校区別・町・丁目・大字別人口統計表

17 新栄小学校

令和 6 . 1 . 末現在 17 ページ

町・丁目・大字名	世帯数	人口	男	女
天祐一丁目	447	853	401	452
天祐二丁目	296	608	303	305
新栄東一丁目	90	203	87	116
新栄東二丁目	170	437	203	234
新栄東三丁目	193	426	193	233
新栄東四丁目	265	554	228	326
新栄西一丁目	240	527	244	283
新栄西二丁目	155	380	188	192
新生町	236	559	263	296
天祐団地	215	282	115	167
中折町	18	35	13	22
緑小路	66	103	49	54
鍋島町大字八戸	802	1,829	889	940
*** 小計 ***	3,193	6,796	3,176	3,620

校区別・町・丁目・大字別人口統計表

18 若楠小学校

令和 6 . 1 . 末現在 18 ページ

町・丁目・大字名	世帯数	人口	男	女
神園三丁目	117	181	101	80
神野東三丁目	30	63	31	32
神野東四丁目	35	90	49	41
日の出一丁目	232	364	170	194
若宮一丁目	859	1,831	853	978
若宮二丁目	438	882	418	464
若宮三丁目	674	1,291	543	748
若楠一丁目	183	406	192	214
若楠二丁目	302	669	323	346
若楠三丁目	418	948	443	505
高木瀬西三丁目	5	10	4	6
新中町	270	659	301	358
高木瀬団地	136	163	76	87
八丁畷町	199	380	185	195
*** 小計 ***	3,898	7,937	3,689	4,248

校区別・町・丁目・大字別人口統計表

19 開成小学校

令和 6 . 1 . 末現在 19 ページ

町・丁目・大字名	世帯数	人口	男	女
神園五丁目	62	127	57	70
神園六丁目	140	311	137	174
八戸溝一丁目	282	621	291	330
八戸溝二丁目	224	443	210	233
八戸溝三丁目	201	398	197	201
開成一丁目	477	889	356	533
開成二丁目	385	858	400	458
開成三丁目	223	505	247	258
開成四丁目	152	336	160	176
開成五丁目	345	793	388	405
開成六丁目	354	834	404	430
鍋島町大字八戸溝	840	2,105	1,002	1,103
鍋島町大字森田	274	689	313	376
*** 小計 ***	3,959	8,909	4,162	4,747

校区別・町・丁目・大字別人口統計表

20 諸富北小学校

令和 6 . 1 . 末現在 20 ページ

町・丁目・大字名	世帯数	人口	男	女
諸富町大字大堂	465	1,065	522	543
諸富町大字徳富	1,404	3,218	1,552	1,666
諸富町大字諸富津	471	937	420	517
*** 小計 ***	2,340	5,220	2,494	2,726

校区別・町・丁目・大字別人口統計表

21 諸富南小学校

令和 6 . 1 . 末現在 21 ページ

町・丁目・大字名	世帯数	人口	男	女
諸富町大字寺井津	351	870	433	437
諸富町大字為重	924	2,343	1,106	1,237
諸富町大字山領	625	1,385	652	733
*** 小計 ***	1,900	4,598	2,191	2,407

校区別・町・丁目・大字別人口統計表

22 春日小学校

令和 6 . 1 . 末現在 22 ページ

町・丁目・大字名	世帯数	人口	男	女
大和町大字尼寺	3,335	7,563	3,558	4,005
大和町大字久池井	480	1,108	514	594
大和町大字八反原	27	54	26	28
*** 小計 ***	3,842	8,725	4,098	4,627

校区別・町・丁目・大字別人口統計表

23 川上小学校

令和 6 . 1 . 末現在 23 ページ

町・丁目・大字名	世帯数	人口	男	女
大和町大字川上	655	1,694	834	860
大和町大字東山田	746	2,003	939	1,064
大和町大字池上	293	777	359	418
大和町大字久留間	543	1,264	622	642
*** 小計 ***	2,237	5,738	2,754	2,984

校区別・町・丁目・大字別人口統計表

24 松梅小学校

令和 6 . 1 . 末現在 24 ページ

町・丁目・大字名	世帯数	人口	男	女
大和町大字梅野	156	402	190	212
大和町大字名尾	31	78	40	38
大和町大字松瀬	156	361	175	186
*** 小計 ***	343	841	405	436

校区別・町・丁目・大字別人口統計表

25 春日北小学校

令和 6 . 1 . 末現在 25 ページ

町・丁目・大字名	世帯数	人口	男	女
大和町大字久池井	3,301	7,826	3,727	4,099
大和町大字梅野	79	164	78	86
*** 小計 ***	3,380	7,990	3,805	4,185

校区別・町・丁目・大字別人口統計表

27 富士小学校

令和 6 . 1 . 末現在 26 ページ

町・丁目・大字名	世帯数	人口	男	女
富士町大字市川	66	186	89	97
富士町大字内野	154	253	133	120
富士町大字小副川	220	482	232	250
富士町大字鎌原	7	21	9	12
富士町大字上熊川	120	239	106	133
富士町大字下熊川	64	134	61	73
富士町大字杉山	36	91	43	48
富士町大字関屋	62	175	89	86
富士町大字菖木	20	38	18	20
富士町大字畑瀬	5	15	5	10
富士町大字古湯	178	394	181	213
富士町大字松瀬	39	85	41	44
*** 小計 ***	971	2,113	1,007	1,106

校区別・町・丁目・大字別人口統計表

28 北山小学校

令和 6 . 1 . 末現在 27 ページ

町・丁目・大字名	世帯数	人口	男	女
富士町大字大串	54	150	77	73
富士町大字大野	9	24	12	12
富士町大字上無津呂	68	149	77	72
富士町大字栗並	41	113	53	60
富士町大字下無津呂	55	119	59	60
富士町大字中原	35	90	43	47
富士町大字麻那古	53	119	56	63
*** 小計 ***	315	764	377	387

校区別・町・丁目・大字別人口統計表

29 北山東部小学校

令和 6 . 1 . 末現在 28 ページ

町・丁目・大字名	世帯数	人口	男	女
富士町大字上合瀬	27	81	36	45
富士町大字古場	53	128	66	62
富士町大字下合瀬	28	85	40	45
富士町大字関屋	4	11	4	7
富士町大字藤瀬	21	48	23	25
*** 小計 ***	133	353	169	184

校区別・町・丁目・大字別人口統計表

30 三瀬小学校

令和 6 . 1 . 末現在 29 ページ

町・丁目・大字名	世帯数	人口	男	女
三瀬村三瀬	255	534	253	281
三瀬村藤原	146	364	184	180
三瀬村杠	85	221	105	116
*** 小計 ***	486	1,119	542	577

校区別・町・丁目・大字別人口統計表

31 中川副小学校

令和 6 . 1 . 末現在 30 ページ

町・丁目・大字名	世帯数	人口	男	女
川副町大字福富	573	1,157	579	578
川副町大字早津江津	214	473	222	251
川副町大字早津江	470	1,124	541	583
*** 小計 ***	1,257	2,754	1,342	1,412

校区別・町・丁目・大字別人口統計表

32 大詫間小学校

令和 6 . 1 . 末現在 31 ページ

町・丁目・大字名	世帯数	人口	男	女
川副町大字大詫間	535	1,426	703	723
** 小計 **	535	1,426	703	723

校区別・町・丁目・大字別人口統計表

33 南川副小学校

令和 6 . 1 . 末現在 32 ページ

町・丁目・大字名	世帯数	人口	男	女
川副町大字犬井道	1,142	2,872	1,371	1,501
川副町大字鹿江	1,077	2,651	1,253	1,398
*** 小計 ***	2,219	5,523	2,624	2,899

校区別・町・丁目・大字別人口統計表

34 西川副小学校

令和 6 . 1 . 末現在 33 ページ

町・丁目・大字名	世帯数	人口	男	女
川副町大字南里	826	1,918	914	1,004
川副町大字西古賀	667	1,682	782	900
川副町大字小々森	664	1,704	835	869
*** 小計 ***	2,157	5,304	2,531	2,773

校区別・町・丁目・大字別人口統計表

35 東与賀小学校

令和 6 . 1 . 末現在 34 ページ

町・丁目・大字名	世帯数	人口	男	女
東与賀町大字下古賀	1,269	3,393	1,666	1,727
東与賀町大字田中	979	2,579	1,214	1,365
東与賀町大字飯盛	689	1,681	815	866
*** 小計 ***	2,937	7,653	3,695	3,958

校区別・町・丁目・大字別人口統計表

36 思斉小学校

令和 6 . 1 . 末現在 35 ページ

町・丁目・大字名	世帯数	人口	男	女
久保田町大字徳万	1,054	2,497	1,152	1,345
久保田町大字新田	695	1,816	873	943
久保田町大字久富	712	1,750	835	915
久保田町大字久保田	466	1,178	568	610
久保田町大字江戸	79	167	79	88
*** 小計 ***	3,006	7,408	3,507	3,901
*** 総計 ***	103,953	227,870	107,719	120,151

校 区 別 年 齢 別 人 口 統 計 表

1 勸興小学校

令和 6 . 1 . 末現在 1 ページ

年 齢	男	女	人 口	年 齢	男	女	人 口
0 歳	14	17	31	36 歳	41	32	73
1 歳	17	20	37	37 歳	41	37	78
2 歳	22	20	42	38 歳	32	32	64
3 歳	18	11	29	39 歳	32	43	75
4 歳	21	17	38	40 歳	37	35	72
5 歳	24	21	45	41 歳	36	41	77
6 歳	28	20	48	42 歳	48	44	92
7 歳	22	22	44	43 歳	47	39	86
8 歳	25	25	50	44 歳	40	40	80
9 歳	20	26	46	45 歳	58	58	116
10 歳	23	25	48	46 歳	48	56	104
11 歳	30	35	65	47 歳	39	50	89
12 歳	29	26	55	48 歳	54	53	107
13 歳	40	32	72	49 歳	60	53	113
14 歳	22	29	51	50 歳	49	53	102
15 歳	26	32	58	51 歳	41	65	106
16 歳	37	32	69	52 歳	45	62	107
17 歳	27	33	60	53 歳	61	42	103
18 歳	24	39	63	54 歳	45	48	93
19 歳	29	39	68	55 歳	45	65	110
20 歳	27	32	59	56 歳	54	42	96
21 歳	38	33	71	57 歳	40	50	90
22 歳	32	45	77	58 歳	52	43	95
23 歳	31	40	71	59 歳	48	59	107
24 歳	34	39	73	60 歳	43	40	83
25 歳	39	37	76	61 歳	42	48	90
26 歳	27	47	74	62 歳	44	55	99
27 歳	33	35	68	63 歳	44	51	95
28 歳	30	20	50	64 歳	40	53	93
29 歳	32	24	56	65 歳	41	40	81
30 歳	31	34	65	66 歳	26	42	68
31 歳	27	31	58	67 歳	32	44	76
32 歳	39	31	70	68 歳	34	52	86
33 歳	26	28	54	69 歳	38	38	76
34 歳	33	29	62	70 歳	45	47	92
35 歳	34	25	59	71 歳	37	42	79

校 区 別 年 齢 別 人 口 統 計 表

1 勸興小学校

令和 6 . 1 . 末現在 2 ページ

年 齢	男	女	人 口			
72 歳	46	34	80			
73 歳	26	45	71			
74 歳	32	63	95			
75 歳	38	58	96			
76 歳	33	60	93			
77 歳	35	38	73			
78 歳	19	30	49			
79 歳	25	40	65			
80 歳	32	42	74			
81 歳	24	43	67			
82 歳	23	51	74			
83 歳	26	28	54			
84 歳	24	32	56			
85 歳	17	35	52			
86 歳	14	32	46			
87 歳	11	23	34			
88 歳	7	27	34			
89 歳	9	26	35			
90 歳	7	17	24			
91 歳	5	15	20			
92 歳	11	11	22			
93 歳	1	12	13			
94 歳	3	10	13			
95 歳	1	13	14			
96 歳	1	9	10			
97 歳	3	6	9			
98 歳	2	5	7			
99 歳	0	2	2			
100 歳	2	0	2			
101 歳	0	2	2			
102 歳	0	1	1			
103 歳	0	0	0			
104 歳	0	0	0			
105 歳	0	1	1			
合計	3,047	3,556	6,603			

校 区 別 年 齢 別 人 口 統 計 表

2 循誘小学校

令和 6 . 1 . 末現在 3 ページ

年 齢	男	女	人 口	年 齢	男	女	人 口
0 歳	42	39	81	36 歳	46	39	85
1 歳	27	30	57	37 歳	51	52	103
2 歳	32	31	63	38 歳	68	50	118
3 歳	32	29	61	39 歳	64	61	125
4 歳	24	22	46	40 歳	47	47	94
5 歳	35	38	73	41 歳	42	49	91
6 歳	32	24	56	42 歳	59	48	107
7 歳	38	29	67	43 歳	53	53	106
8 歳	31	25	56	44 歳	51	64	115
9 歳	35	23	58	45 歳	57	59	116
10 歳	26	25	51	46 歳	63	57	120
11 歳	25	27	52	47 歳	60	72	132
12 歳	25	38	63	48 歳	54	64	118
13 歳	52	36	88	49 歳	72	62	134
14 歳	36	29	65	50 歳	55	67	122
15 歳	34	37	71	51 歳	63	58	121
16 歳	32	37	69	52 歳	67	56	123
17 歳	36	37	73	53 歳	54	60	114
18 歳	35	31	66	54 歳	56	51	107
19 歳	36	43	79	55 歳	68	59	127
20 歳	32	48	80	56 歳	57	69	126
21 歳	44	41	85	57 歳	42	39	81
22 歳	40	50	90	58 歳	54	67	121
23 歳	65	60	125	59 歳	65	76	141
24 歳	38	43	81	60 歳	47	72	119
25 歳	47	51	98	61 歳	33	63	96
26 歳	40	50	90	62 歳	47	55	102
27 歳	57	64	121	63 歳	47	63	110
28 歳	51	34	85	64 歳	40	73	113
29 歳	44	54	98	65 歳	53	62	115
30 歳	54	58	112	66 歳	39	57	96
31 歳	59	64	123	67 歳	57	49	106
32 歳	51	48	99	68 歳	63	56	119
33 歳	46	61	107	69 歳	48	42	90
34 歳	39	42	81	70 歳	61	59	120
35 歳	47	50	97	71 歳	49	63	112

校 区 別 年 齢 別 人 口 統 計 表

2 循誘小学校

令和 6 . 1 . 末現在 4 ページ

年 齢	男	女	人 口			
72 歳	52	68	120			
73 歳	44	77	121			
74 歳	66	75	141			
75 歳	60	84	144			
76 歳	54	79	133			
77 歳	22	54	76			
78 歳	31	48	79			
79 歳	39	52	91			
80 歳	31	69	100			
81 歳	35	51	86			
82 歳	32	48	80			
83 歳	37	62	99			
84 歳	24	43	67			
85 歳	19	44	63			
86 歳	21	54	75			
87 歳	26	33	59			
88 歳	13	35	48			
89 歳	18	39	57			
90 歳	12	34	46			
91 歳	11	33	44			
92 歳	13	22	35			
93 歳	5	14	19			
94 歳	5	17	22			
95 歳	5	12	17			
96 歳	2	8	10			
97 歳	4	4	8			
98 歳	0	8	8			
99 歳	1	0	1			
100 歳	0	2	2			
101 歳	0	1	1			
102 歳	0	0	0			
103 歳	0	1	1			
** 合計 **	4,053	4,712	8,765			

校 区 別 年 齢 別 人 口 統 計 表

3 日新小学校

令和 6 . 1 . 末現在 5 ページ

年 齢	男	女	人 口	年 齢	男	女	人 口
0 歳	25	31	56	36 歳	40	64	104
1 歳	23	32	55	37 歳	48	54	102
2 歳	40	25	65	38 歳	48	54	102
3 歳	33	31	64	39 歳	44	45	89
4 歳	26	29	55	40 歳	51	50	101
5 歳	41	30	71	41 歳	58	55	113
6 歳	29	37	66	42 歳	46	47	93
7 歳	45	31	76	43 歳	63	55	118
8 歳	37	39	76	44 歳	44	54	98
9 歳	35	30	65	45 歳	54	56	110
10 歳	37	28	65	46 歳	44	54	98
11 歳	43	36	79	47 歳	45	68	113
12 歳	47	41	88	48 歳	57	49	106
13 歳	45	40	85	49 歳	65	54	119
14 歳	33	31	64	50 歳	64	70	134
15 歳	45	50	95	51 歳	46	57	103
16 歳	47	41	88	52 歳	75	65	140
17 歳	49	48	97	53 歳	46	59	105
18 歳	36	51	87	54 歳	54	56	110
19 歳	45	40	85	55 歳	66	65	131
20 歳	49	48	97	56 歳	65	61	126
21 歳	68	44	112	57 歳	50	61	111
22 歳	71	43	114	58 歳	62	83	145
23 歳	60	47	107	59 歳	54	55	109
24 歳	58	50	108	60 歳	72	53	125
25 歳	56	48	104	61 歳	57	59	116
26 歳	46	39	85	62 歳	59	46	105
27 歳	41	45	86	63 歳	56	61	117
28 歳	54	57	111	64 歳	52	68	120
29 歳	52	43	95	65 歳	58	63	121
30 歳	41	33	74	66 歳	52	60	112
31 歳	41	41	82	67 歳	43	73	116
32 歳	43	39	82	68 歳	63	67	130
33 歳	45	41	86	69 歳	55	80	135
34 歳	40	38	78	70 歳	63	66	129
35 歳	57	53	110	71 歳	62	73	135

校 区 別 年 齢 別 人 口 統 計 表

3 日新小学校

令和 6 . 1 . 末現在 6 ページ

年 齢	男	女	人 口			
72 歳	60	66	126			
73 歳	65	84	149			
74 歳	61	66	127			
75 歳	79	75	154			
76 歳	59	84	143			
77 歳	59	49	108			
78 歳	30	55	85			
79 歳	39	43	82			
80 歳	34	54	88			
81 歳	35	65	100			
82 歳	42	55	97			
83 歳	30	47	77			
84 歳	32	41	73			
85 歳	18	39	57			
86 歳	21	39	60			
87 歳	22	38	60			
88 歳	15	38	53			
89 歳	22	32	54			
90 歳	14	43	57			
91 歳	19	41	60			
92 歳	18	34	52			
93 歳	9	27	36			
94 歳	6	13	19			
95 歳	1	26	27			
96 歳	4	12	16			
97 歳	6	12	18			
98 歳	4	10	14			
99 歳	1	8	9			
100 歳	1	2	3			
101 歳	0	1	1			
*** 合計 ***	4,370	4,789	9,159			

校 区 別 年 齢 別 人 口 統 計 表

4 赤松小学校

令和 6 . 1 . 末現在 7 ページ

年 齢		男	女	人 口	年 齢		男	女	人 口
0 歳		20	19	39	36 歳		24	48	72
1 歳		30	25	55	37 歳		41	43	84
2 歳		32	20	52	38 歳		54	50	104
3 歳		22	31	53	39 歳		56	56	112
4 歳		36	42	78	40 歳		59	57	116
5 歳		38	38	76	41 歳		54	61	115
6 歳		47	36	83	42 歳		38	74	112
7 歳		48	43	91	43 歳		77	65	142
8 歳		49	44	93	44 歳		49	52	101
9 歳		41	52	93	45 歳		53	56	109
10 歳		45	37	82	46 歳		53	75	128
11 歳		38	53	91	47 歳		51	57	108
12 歳		54	36	90	48 歳		52	67	119
13 歳		35	38	73	49 歳		59	58	117
14 歳		51	44	95	50 歳		71	66	137
15 歳		57	51	108	51 歳		58	75	133
16 歳		25	40	65	52 歳		50	62	112
17 歳		51	46	97	53 歳		65	68	133
18 歳		39	52	91	54 歳		61	49	110
19 歳		40	46	86	55 歳		66	78	144
20 歳		40	47	87	56 歳		51	42	93
21 歳		47	40	87	57 歳		33	45	78
22 歳		46	56	102	58 歳		52	66	118
23 歳		42	39	81	59 歳		52	59	111
24 歳		34	39	73	60 歳		61	54	115
25 歳		34	36	70	61 歳		53	41	94
26 歳		41	27	68	62 歳		66	59	125
27 歳		39	37	76	63 歳		45	67	112
28 歳		31	26	57	64 歳		47	57	104
29 歳		34	24	58	65 歳		47	43	90
30 歳		37	40	77	66 歳		52	52	104
31 歳		42	30	72	67 歳		44	70	114
32 歳		25	39	64	68 歳		50	44	94
33 歳		30	31	61	69 歳		42	48	90
34 歳		30	41	71	70 歳		39	55	94
35 歳		33	38	71	71 歳		40	52	92

校 区 別 年 齢 別 人 口 統 計 表

4 赤松小学校

令和 6 . 1 . 末現在 8 ページ

年 齢	男	女	人 口	年 齢	男	女	人 口
72 歳	55	44	99	**合計**	3,799	4,310	8,109
73 歳	67	71	138				
74 歳	40	57	97				
75 歳	33	57	90				
76 歳	40	52	92				
77 歳	30	39	69				
78 歳	18	35	53				
79 歳	28	41	69				
80 歳	34	34	68				
81 歳	20	36	56				
82 歳	26	25	51				
83 歳	23	39	62				
84 歳	19	33	52				
85 歳	13	20	33				
86 歳	21	31	52				
87 歳	11	32	43				
88 歳	15	28	43				
89 歳	10	32	42				
90 歳	10	26	36				
91 歳	8	20	28				
92 歳	9	13	22				
93 歳	5	18	23				
94 歳	5	18	23				
95 歳	4	18	22				
96 歳	3	8	11				
97 歳	2	14	16				
98 歳	2	3	5				
99 歳	0	1	1				
100 歳	0	5	5				
101 歳	0	0	0				
102 歳	0	2	2				
103 歳	0	2	2				
104 歳	0	1	1				
105 歳	0	0	0				
106 歳	0	1	1				

校 区 別 年 齢 別 人 口 統 計 表

5 神野小学校

令和 6 . 1 . 末現在 9 ページ

年 齢	男	女	人 口	年 齢	男	女	人 口
0 歳	36	27	63	36 歳	64	61	125
1 歳	45	46	91	37 歳	50	63	113
2 歳	45	30	75	38 歳	59	62	121
3 歳	31	42	73	39 歳	67	62	129
4 歳	45	39	84	40 歳	73	79	152
5 歳	52	46	98	41 歳	69	81	150
6 歳	43	42	85	42 歳	74	81	155
7 歳	46	53	99	43 歳	68	79	147
8 歳	51	49	100	44 歳	82	87	169
9 歳	47	45	92	45 歳	76	78	154
10 歳	42	44	86	46 歳	66	82	148
11 歳	50	59	109	47 歳	79	79	158
12 歳	56	43	99	48 歳	80	93	173
13 歳	64	53	117	49 歳	82	96	178
14 歳	44	55	99	50 歳	76	94	170
15 歳	57	52	109	51 歳	82	88	170
16 歳	59	59	118	52 歳	80	79	159
17 歳	48	59	107	53 歳	75	83	158
18 歳	59	61	120	54 歳	74	94	168
19 歳	66	57	123	55 歳	74	89	163
20 歳	48	44	92	56 歳	77	80	157
21 歳	57	56	113	57 歳	72	84	156
22 歳	57	62	119	58 歳	88	98	186
23 歳	54	63	117	59 歳	76	93	169
24 歳	64	67	131	60 歳	77	86	163
25 歳	48	65	113	61 歳	75	89	164
26 歳	62	44	106	62 歳	70	70	140
27 歳	50	52	102	63 歳	73	82	155
28 歳	53	64	117	64 歳	66	88	154
29 歳	62	64	126	65 歳	67	75	142
30 歳	45	62	107	66 歳	66	65	131
31 歳	41	54	95	67 歳	74	74	148
32 歳	56	48	104	68 歳	70	79	149
33 歳	63	43	106	69 歳	74	80	154
34 歳	62	64	126	70 歳	67	82	149
35 歳	60	49	109	71 歳	61	93	154

校 区 別 年 齢 別 人 口 統 計 表

5 神野小学校

令和 6 . 1 . 末現在 10 ページ

年 齢	男	女	人 口			
72 歳	68	98	166			
73 歳	54	85	139			
74 歳	86	93	179			
75 歳	72	83	155			
76 歳	52	75	127			
77 歳	32	56	88			
78 歳	38	37	75			
79 歳	36	55	91			
80 歳	43	49	92			
81 歳	31	66	97			
82 歳	25	59	84			
83 歳	30	45	75			
84 歳	26	46	72			
85 歳	20	42	62			
86 歳	23	55	78			
87 歳	15	41	56			
88 歳	24	45	69			
89 歳	17	38	55			
90 歳	11	41	52			
91 歳	7	34	41			
92 歳	16	34	50			
93 歳	12	15	27			
94 歳	6	24	30			
95 歳	5	15	20			
96 歳	3	13	16			
97 歳	5	6	11			
98 歳	2	3	5			
99 歳	1	1	2			
100 歳	0	5	5			
101 歳	0	2	2			
102 歳	0	2	2			
** 合計 **	5,231	6,053	11,284			

校 区 別 年 齢 別 人 口 統 計 表

6 西与賀小学校

令和 6 . 1 . 末現在 11 ページ

年 齢		男	女	人 口	年 齢		男	女	人 口
0 歳		13	15	28	36 歳		32	35	67
1 歳		26	15	41	37 歳		33	23	56
2 歳		33	26	59	38 歳		24	39	63
3 歳		34	23	57	39 歳		36	31	67
4 歳		27	38	65	40 歳		39	31	70
5 歳		18	37	55	41 歳		34	43	77
6 歳		22	26	48	42 歳		40	39	79
7 歳		30	26	56	43 歳		39	32	71
8 歳		36	32	68	44 歳		34	41	75
9 歳		26	27	53	45 歳		30	34	64
10 歳		25	22	47	46 歳		30	32	62
11 歳		30	25	55	47 歳		27	30	57
12 歳		27	30	57	48 歳		50	34	84
13 歳		33	29	62	49 歳		39	31	70
14 歳		25	19	44	50 歳		32	41	73
15 歳		22	35	57	51 歳		42	30	72
16 歳		29	19	48	52 歳		29	38	67
17 歳		26	27	53	53 歳		43	38	81
18 歳		26	29	55	54 歳		34	49	83
19 歳		21	26	47	55 歳		37	38	75
20 歳		25	34	59	56 歳		28	35	63
21 歳		24	28	52	57 歳		23	29	52
22 歳		31	24	55	58 歳		34	28	62
23 歳		27	13	40	59 歳		24	48	72
24 歳		24	29	53	60 歳		39	42	81
25 歳		17	19	36	61 歳		33	44	77
26 歳		18	27	45	62 歳		38	36	74
27 歳		27	33	60	63 歳		21	40	61
28 歳		24	18	42	64 歳		38	32	70
29 歳		25	18	43	65 歳		31	40	71
30 歳		32	29	61	66 歳		36	33	69
31 歳		25	26	51	67 歳		33	49	82
32 歳		27	25	52	68 歳		32	51	83
33 歳		35	44	79	69 歳		36	30	66
34 歳		26	32	58	70 歳		34	48	82
35 歳		32	30	62	71 歳		36	43	79

校 区 別 年 齢 別 人 口 統 計 表

6 西与賀小学校

令和 6 . 1 . 末現在 12 ページ

年 齢	男	女	人 口			
72 歳	35	52	87			
73 歳	36	57	93			
74 歳	47	52	99			
75 歳	42	42	84			
76 歳	27	54	81			
77 歳	25	40	65			
78 歳	23	41	64			
79 歳	25	49	74			
80 歳	33	42	75			
81 歳	25	36	61			
82 歳	21	36	57			
83 歳	26	29	55			
84 歳	15	28	43			
85 歳	14	15	29			
86 歳	13	28	41			
87 歳	9	33	42			
88 歳	19	20	39			
89 歳	9	20	29			
90 歳	10	17	27			
91 歳	4	20	24			
92 歳	4	18	22			
93 歳	10	9	19			
94 歳	3	17	20			
95 歳	3	4	7			
96 歳	3	8	11			
97 歳	0	9	9			
98 歳	0	4	4			
99 歳	0	5	5			
100 歳	0	2	2			
101 歳	0	3	3			
102 歳	0	2	2			
*** 合計 ***	2,649	3,084	5,733			

校 区 別 年 齢 別 人 口 統 計 表

7 嘉瀬小学校

令和 6 . 1 . 末現在 13 ページ

年 齢	男	女	人 口	年 齢	男	女	人 口
0 歳	19	19	38	36 歳	19	28	47
1 歳	17	19	36	37 歳	34	21	55
2 歳	30	31	61	38 歳	21	41	62
3 歳	21	17	38	39 歳	29	29	58
4 歳	23	19	42	40 歳	29	22	51
5 歳	24	22	46	41 歳	22	42	64
6 歳	17	23	40	42 歳	27	28	55
7 歳	22	23	45	43 歳	23	23	46
8 歳	28	22	50	44 歳	33	19	52
9 歳	30	23	53	45 歳	36	26	62
10 歳	18	28	46	46 歳	22	32	54
11 歳	17	28	45	47 歳	27	44	71
12 歳	19	20	39	48 歳	22	34	56
13 歳	20	23	43	49 歳	29	31	60
14 歳	21	24	45	50 歳	32	24	56
15 歳	23	16	39	51 歳	31	27	58
16 歳	20	21	41	52 歳	33	21	54
17 歳	14	16	30	53 歳	32	29	61
18 歳	22	16	38	54 歳	22	34	56
19 歳	21	33	54	55 歳	31	34	65
20 歳	14	20	34	56 歳	19	35	54
21 歳	27	17	44	57 歳	27	26	53
22 歳	21	23	44	58 歳	21	29	50
23 歳	15	22	37	59 歳	25	28	53
24 歳	19	16	35	60 歳	25	29	54
25 歳	16	30	46	61 歳	36	29	65
26 歳	23	21	44	62 歳	22	39	61
27 歳	19	13	32	63 歳	38	33	71
28 歳	24	24	48	64 歳	34	41	75
29 歳	30	26	56	65 歳	23	31	54
30 歳	21	25	46	66 歳	40	47	87
31 歳	28	17	45	67 歳	36	49	85
32 歳	22	18	40	68 歳	37	30	67
33 歳	31	21	52	69 歳	31	28	59
34 歳	24	24	48	70 歳	30	36	66
35 歳	29	32	61	71 歳	33	40	73

校 区 別 年 齢 別 人 口 統 計 表

7 嘉瀬小学校

令和 6 . 1 . 末現在 14 ページ

年 齢	男	女	人 口	年 齢	男	女	人 口
72 歳	34	35	69	108 歳	0	1	1
73 歳	33	39	72	**合計**	2,269	2,695	4,964
74 歳	36	49	85				
75 歳	43	42	85				
76 歳	35	38	73				
77 歳	32	40	72				
78 歳	11	28	39				
79 歳	15	27	42				
80 歳	16	33	49				
81 歳	18	25	43				
82 歳	22	41	63				
83 歳	18	31	49				
84 歳	21	37	58				
85 歳	17	28	45				
86 歳	10	27	37				
87 歳	16	26	42				
88 歳	17	28	45				
89 歳	11	37	48				
90 歳	10	25	35				
91 歳	10	28	38				
92 歳	8	21	29				
93 歳	2	17	19				
94 歳	6	25	31				
95 歳	5	6	11				
96 歳	2	6	8				
97 歳	0	11	11				
98 歳	1	5	6				
99 歳	0	4	4				
100 歳	0	2	2				
101 歳	0	1	1				
102 歳	0	1	1				
103 歳	0	0	0				
104 歳	0	0	0				
105 歳	0	0	0				
106 歳	0	0	0				
107 歳	0	0	0				

校 区 別 年 齢 別 人 口 統 計 表

8 巨勢小学校

令和 6 . 1 . 末現在 15 ページ

年 齢	男	女	人 口	年 齢	男	女	人 口
0 歳	24	28	52	36 歳	32	51	83
1 歳	31	33	64	37 歳	35	26	61
2 歳	27	28	55	38 歳	41	51	92
3 歳	33	27	60	39 歳	37	42	79
4 歳	39	33	72	40 歳	39	46	85
5 歳	37	29	66	41 歳	48	46	94
6 歳	38	29	67	42 歳	39	38	77
7 歳	37	23	60	43 歳	48	26	74
8 歳	32	39	71	44 歳	40	62	102
9 歳	33	31	64	45 歳	34	45	79
10 歳	34	30	64	46 歳	51	37	88
11 歳	29	29	58	47 歳	39	39	78
12 歳	47	28	75	48 歳	33	38	71
13 歳	24	20	44	49 歳	36	33	69
14 歳	37	40	77	50 歳	55	36	91
15 歳	22	29	51	51 歳	41	45	86
16 歳	31	22	53	52 歳	34	32	66
17 歳	18	19	37	53 歳	26	42	68
18 歳	30	23	53	54 歳	32	39	71
19 歳	34	18	52	55 歳	35	24	59
20 歳	20	20	40	56 歳	31	37	68
21 歳	15	27	42	57 歳	24	39	63
22 歳	24	19	43	58 歳	36	31	67
23 歳	21	30	51	59 歳	17	24	41
24 歳	30	26	56	60 歳	39	24	63
25 歳	27	24	51	61 歳	27	29	56
26 歳	33	24	57	62 歳	18	25	43
27 歳	34	36	70	63 歳	28	20	48
28 歳	27	27	54	64 歳	11	30	41
29 歳	32	39	71	65 歳	23	23	46
30 歳	33	39	72	66 歳	27	27	54
31 歳	38	35	73	67 歳	14	30	44
32 歳	46	36	82	68 歳	33	36	69
33 歳	30	44	74	69 歳	22	41	63
34 歳	34	38	72	70 歳	24	40	64
35 歳	35	34	69	71 歳	34	43	77

校 区 別 年 齢 別 人 口 統 計 表

8 巨勢小学校

令和 6 . 1 . 末現在 16 ページ

年 齢	男	女	人 口			
72 歳	31	31	62			
73 歳	33	35	68			
74 歳	34	39	73			
75 歳	34	47	81			
76 歳	33	32	65			
77 歳	28	34	62			
78 歳	12	27	39			
79 歳	20	33	53			
80 歳	16	26	42			
81 歳	12	25	37			
82 歳	14	31	45			
83 歳	6	25	31			
84 歳	9	26	35			
85 歳	7	22	29			
86 歳	13	24	37			
87 歳	12	12	24			
88 歳	6	15	21			
89 歳	7	10	17			
90 歳	5	19	24			
91 歳	1	12	13			
92 歳	7	7	14			
93 歳	2	4	6			
94 歳	2	6	8			
95 歳	2	9	11			
96 歳	1	1	2			
97 歳	0	5	5			
98 歳	0	2	2			
99 歳	1	2	3			
100 歳	0	1	1			
101 歳	1	0	1			
102 歳	0	1	1			
*** 合計 ***	2,648	2,916	5,564			

校 区 別 年 齢 別 人 口 統 計 表

9 兵庫小学校

令和 6 . 1 . 末現在 17 ページ

年 齢		男	女	人 口	年 齢		男	女	人 口
0	歳	66	54	120	36	歳	79	81	160
1	歳	84	56	140	37	歳	82	103	185
2	歳	84	80	164	38	歳	71	84	155
3	歳	68	61	129	39	歳	90	118	208
4	歳	72	77	149	40	歳	77	104	181
5	歳	68	79	147	41	歳	120	107	227
6	歳	78	82	160	42	歳	113	114	227
7	歳	78	86	164	43	歳	105	121	226
8	歳	81	79	160	44	歳	104	137	241
9	歳	99	99	198	45	歳	123	133	256
10	歳	83	83	166	46	歳	127	137	264
11	歳	96	88	184	47	歳	114	121	235
12	歳	95	103	198	48	歳	122	120	242
13	歳	87	83	170	49	歳	139	150	289
14	歳	94	88	182	50	歳	103	163	266
15	歳	79	87	166	51	歳	131	133	264
16	歳	96	89	185	52	歳	118	136	254
17	歳	88	79	167	53	歳	128	127	255
18	歳	94	83	177	54	歳	101	120	221
19	歳	87	84	171	55	歳	121	122	243
20	歳	69	78	147	56	歳	101	139	240
21	歳	74	95	169	57	歳	92	105	197
22	歳	93	91	184	58	歳	86	100	186
23	歳	83	93	176	59	歳	86	111	197
24	歳	93	84	177	60	歳	101	111	212
25	歳	75	83	158	61	歳	94	86	180
26	歳	82	93	175	62	歳	93	99	192
27	歳	83	106	189	63	歳	93	69	162
28	歳	90	86	176	64	歳	75	80	155
29	歳	80	102	182	65	歳	77	86	163
30	歳	69	98	167	66	歳	70	79	149
31	歳	90	85	175	67	歳	70	76	146
32	歳	73	93	166	68	歳	68	73	141
33	歳	86	69	155	69	歳	70	80	150
34	歳	74	82	156	70	歳	62	74	136
35	歳	96	96	192	71	歳	61	84	145

校 区 別 年 齢 別 人 口 統 計 表

9 兵庫小学校

令和 6 . 1 . 末現在 18 ページ

年 齢	男	女	人 口		
72 歳	71	76	147		
73 歳	78	85	163		
74 歳	62	82	144		
75 歳	65	83	148		
76 歳	57	83	140		
77 歳	39	59	98		
78 歳	33	36	69		
79 歳	43	59	102		
80 歳	27	52	79		
81 歳	40	49	89		
82 歳	29	42	71		
83 歳	28	35	63		
84 歳	26	39	65		
85 歳	26	31	57		
86 歳	22	43	65		
87 歳	18	38	56		
88 歳	14	32	46		
89 歳	15	27	42		
90 歳	9	29	38		
91 歳	10	31	41		
92 歳	4	28	32		
93 歳	4	14	18		
94 歳	5	23	28		
95 歳	1	8	9		
96 歳	3	9	12		
97 歳	4	3	7		
98 歳	0	3	3		
99 歳	0	3	3		
100 歳	0	1	1		
101 歳	0	1	1		
102 歳	0	1	1		
103 歳	0	1	1		
** 合計 **	7,187	8,043	15,230		

校 区 別 年 齢 別 人 口 統 計 表

10 | 高木瀬小学校

令和 6 . 1 . 末現在 19 ページ

年 齢	男	女	人 口	年 齢	男	女	人 口
0 歳	45	55	100	36 歳	87	86	173
1 歳	50	73	123	37 歳	79	87	166
2 歳	62	63	125	38 歳	88	98	186
3 歳	61	62	123	39 歳	84	107	191
4 歳	68	71	139	40 歳	91	87	178
5 歳	69	56	125	41 歳	97	82	179
6 歳	76	72	148	42 歳	85	93	178
7 歳	61	63	124	43 歳	93	101	194
8 歳	70	65	135	44 歳	84	80	164
9 歳	70	75	145	45 歳	86	99	185
10 歳	76	81	157	46 歳	83	94	177
11 歳	82	53	135	47 歳	93	101	194
12 歳	62	76	138	48 歳	98	99	197
13 歳	74	77	151	49 歳	113	96	209
14 歳	64	60	124	50 歳	114	117	231
15 歳	65	66	131	51 歳	127	99	226
16 歳	73	73	146	52 歳	99	103	202
17 歳	66	65	131	53 歳	99	105	204
18 歳	69	76	145	54 歳	88	86	174
19 歳	79	65	144	55 歳	77	86	163
20 歳	74	54	128	56 歳	89	80	169
21 歳	65	77	142	57 歳	61	68	129
22 歳	67	71	138	58 歳	79	77	156
23 歳	70	59	129	59 歳	75	94	169
24 歳	64	76	140	60 歳	61	67	128
25 歳	58	62	120	61 歳	72	74	146
26 歳	60	46	106	62 歳	71	97	168
27 歳	71	54	125	63 歳	72	96	168
28 歳	49	81	130	64 歳	64	91	155
29 歳	64	71	135	65 歳	79	81	160
30 歳	58	57	115	66 歳	80	72	152
31 歳	55	77	132	67 歳	77	84	161
32 歳	82	73	155	68 歳	82	95	177
33 歳	67	66	133	69 歳	84	113	197
34 歳	80	79	159	70 歳	83	106	189
35 歳	80	83	163	71 歳	81	103	184

校 区 別 年 齢 別 人 口 統 計 表

10 高木瀬小学校

令和 6 . 1 . 末現在 20 ページ

年 齢	男	女	人 口			
72 歳	88	99	187			
73 歳	99	108	207			
74 歳	89	134	223			
75 歳	94	110	204			
76 歳	88	126	214			
77 歳	60	81	141			
78 歳	52	84	136			
79 歳	61	95	156			
80 歳	51	99	150			
81 歳	66	106	172			
82 歳	67	100	167			
83 歳	57	85	142			
84 歳	54	68	122			
85 歳	40	55	95			
86 歳	50	74	124			
87 歳	34	65	99			
88 歳	28	57	85			
89 歳	22	47	69			
90 歳	20	55	75			
91 歳	19	45	64			
92 歳	18	45	63			
93 歳	9	25	34			
94 歳	11	24	35			
95 歳	5	19	24			
96 歳	3	20	23			
97 歳	5	17	22			
98 歳	1	11	12			
99 歳	1	5	6			
100 歳	1	6	7			
101 歳	2	1	3			
102 歳	0	2	2			
103 歳	0	1	1			
** 合計 **	6,676	7,606	14,282			

校 区 別 年 齢 別 人 口 統 計 表

11 | 北川副小学校

令和 6 . 1 . 末現在 21 ページ

年 齢		男	女	人 口	年 齢		男	女	人 口
0	歳	49	49	98	36	歳	82	74	156
1	歳	53	49	102	37	歳	78	89	167
2	歳	47	53	100	38	歳	67	81	148
3	歳	55	52	107	39	歳	76	71	147
4	歳	57	62	119	40	歳	68	90	158
5	歳	64	62	126	41	歳	64	104	168
6	歳	81	58	139	42	歳	91	70	161
7	歳	68	65	133	43	歳	95	78	173
8	歳	62	73	135	44	歳	100	75	175
9	歳	69	64	133	45	歳	75	84	159
10	歳	67	74	141	46	歳	89	82	171
11	歳	64	75	139	47	歳	82	88	170
12	歳	61	75	136	48	歳	87	87	174
13	歳	53	71	124	49	歳	99	102	201
14	歳	58	58	116	50	歳	89	93	182
15	歳	56	57	113	51	歳	84	79	163
16	歳	52	56	108	52	歳	98	90	188
17	歳	71	57	128	53	歳	73	84	157
18	歳	52	70	122	54	歳	69	74	143
19	歳	54	50	104	55	歳	82	70	152
20	歳	52	63	115	56	歳	72	98	170
21	歳	41	50	91	57	歳	71	76	147
22	歳	56	60	116	58	歳	78	89	167
23	歳	57	42	99	59	歳	73	81	154
24	歳	49	63	112	60	歳	60	81	141
25	歳	42	46	88	61	歳	67	66	133
26	歳	48	46	94	62	歳	63	63	126
27	歳	26	50	76	63	歳	62	84	146
28	歳	67	56	123	64	歳	62	86	148
29	歳	58	73	131	65	歳	55	70	125
30	歳	49	62	111	66	歳	64	63	127
31	歳	60	50	110	67	歳	53	70	123
32	歳	68	65	133	68	歳	76	66	142
33	歳	60	63	123	69	歳	79	78	157
34	歳	51	73	124	70	歳	58	89	147
35	歳	58	84	142	71	歳	81	85	166

校 区 別 年 齢 別 人 口 統 計 表

11 北川副小学校

年 齢	男	女	人 口			
72 歳	60	89	149			
73 歳	72	88	160			
74 歳	81	114	195			
75 歳	80	107	187			
76 歳	102	88	190			
77 歳	60	77	137			
78 歳	42	59	101			
79 歳	47	87	134			
80 歳	63	77	140			
81 歳	44	74	118			
82 歳	47	75	122			
83 歳	47	83	130			
84 歳	37	55	92			
85 歳	40	46	86			
86 歳	28	65	93			
87 歳	38	53	91			
88 歳	26	58	84			
89 歳	24	51	75			
90 歳	14	32	46			
91 歳	23	35	58			
92 歳	10	23	33			
93 歳	8	24	32			
94 歳	7	30	37			
95 歳	2	18	20			
96 歳	4	14	18			
97 歳	1	9	10			
98 歳	0	4	4			
99 歳	1	6	7			
100 歳	2	2	4			
101 歳	0	2	2			
102 歳	1	0	1			
103 歳	0	2	2			
** 合計 **	5,768	6,633	12,401			

校 区 別 年 齢 別 人 口 統 計 表

12 | 本庄小学校

令和 6 . 1 . 末現在 23 ページ

年 齢	男	女	人 口	年 齢	男	女	人 口
0 歳	29	27	56	36 歳	76	59	135
1 歳	45	38	83	37 歳	58	85	143
2 歳	49	44	93	38 歳	75	78	153
3 歳	57	33	90	39 歳	78	82	160
4 歳	48	57	105	40 歳	81	75	156
5 歳	67	42	109	41 歳	82	62	144
6 歳	48	54	102	42 歳	82	80	162
7 歳	67	56	123	43 歳	68	62	130
8 歳	67	50	117	44 歳	82	84	166
9 歳	66	64	130	45 歳	83	90	173
10 歳	58	48	106	46 歳	94	88	182
11 歳	78	51	129	47 歳	91	76	167
12 歳	71	53	124	48 歳	92	80	172
13 歳	58	51	109	49 歳	77	101	178
14 歳	56	69	125	50 歳	72	76	148
15 歳	74	51	125	51 歳	77	81	158
16 歳	54	52	106	52 歳	72	79	151
17 歳	68	55	123	53 歳	78	74	152
18 歳	64	61	125	54 歳	89	80	169
19 歳	93	71	164	55 歳	91	88	179
20 歳	104	101	205	56 歳	85	64	149
21 歳	108	99	207	57 歳	62	65	127
22 歳	124	85	209	58 歳	62	80	142
23 歳	85	89	174	59 歳	71	72	143
24 歳	80	87	167	60 歳	58	65	123
25 歳	73	76	149	61 歳	82	80	162
26 歳	80	77	157	62 歳	62	71	133
27 歳	60	67	127	63 歳	61	74	135
28 歳	65	55	120	64 歳	86	58	144
29 歳	76	68	144	65 歳	80	71	151
30 歳	63	50	113	66 歳	73	72	145
31 歳	81	52	133	67 歳	63	74	137
32 歳	56	53	109	68 歳	60	72	132
33 歳	59	57	116	69 歳	69	76	145
34 歳	83	46	129	70 歳	85	67	152
35 歳	80	70	150	71 歳	67	77	144

校 区 別 年 齢 別 人 口 統 計 表

12 | 本庄小学校

令和 6 . 1 . 末現在 24 ページ

年 齢	男	女	人 口			
72 歳	58	92	150			
73 歳	57	76	133			
74 歳	81	71	152			
75 歳	70	66	136			
76 歳	61	85	146			
77 歳	23	53	76			
78 歳	40	40	80			
79 歳	40	54	94			
80 歳	42	61	103			
81 歳	38	61	99			
82 歳	31	57	88			
83 歳	35	54	89			
84 歳	35	69	104			
85 歳	20	38	58			
86 歳	27	56	83			
87 歳	25	52	77			
88 歳	28	40	68			
89 歳	17	40	57			
90 歳	18	49	67			
91 歳	15	39	54			
92 歳	8	27	35			
93 歳	6	27	33			
94 歳	6	16	22			
95 歳	3	18	21			
96 歳	3	12	15			
97 歳	1	12	13			
98 歳	1	8	9			
99 歳	0	5	5			
100 歳	0	2	2			
101 歳	0	1	1			
102 歳	0	3	3			
103 歳	0	1	1			
104 歳	0	1	1			
<p style="text-align: center;">** 合計 **</p>	6,007	6,163	12,170			

校 区 別 年 齢 別 人 口 統 計 表

13 鍋島小学校

令和 6 . 1 . 末現在 25 ページ

年 齢	男	女	人 口	年 齢	男	女	人 口
0 歳	44	49	93	36 歳	80	84	164
1 歳	48	47	95	37 歳	66	82	148
2 歳	67	49	116	38 歳	97	83	180
3 歳	50	45	95	39 歳	90	96	186
4 歳	58	63	121	40 歳	79	94	173
5 歳	55	50	105	41 歳	81	97	178
6 歳	57	69	126	42 歳	82	87	169
7 歳	59	62	121	43 歳	87	79	166
8 歳	69	54	123	44 歳	101	87	188
9 歳	66	77	143	45 歳	85	91	176
10 歳	73	73	146	46 歳	93	79	172
11 歳	85	63	148	47 歳	80	105	185
12 歳	85	79	164	48 歳	92	105	197
13 歳	71	74	145	49 歳	78	97	175
14 歳	99	61	160	50 歳	111	104	215
15 歳	75	78	153	51 歳	81	101	182
16 歳	68	81	149	52 歳	93	105	198
17 歳	75	62	137	53 歳	84	100	184
18 歳	64	61	125	54 歳	88	97	185
19 歳	61	68	129	55 歳	90	102	192
20 歳	79	79	158	56 歳	72	92	164
21 歳	64	61	125	57 歳	72	75	147
22 歳	85	87	172	58 歳	77	95	172
23 歳	85	99	184	59 歳	87	111	198
24 歳	90	74	164	60 歳	80	98	178
25 歳	77	80	157	61 歳	68	104	172
26 歳	62	72	134	62 歳	76	88	164
27 歳	64	64	128	63 歳	80	79	159
28 歳	68	66	134	64 歳	81	76	157
29 歳	65	66	131	65 歳	72	95	167
30 歳	54	71	125	66 歳	76	75	151
31 歳	71	63	134	67 歳	72	96	168
32 歳	63	71	134	68 歳	81	76	157
33 歳	63	66	129	69 歳	72	78	150
34 歳	60	62	122	70 歳	88	89	177
35 歳	71	67	138	71 歳	77	77	154

校 区 別 年 齢 別 人 口 統 計 表

13 鍋島小学校

令和 6 . 1 . 末現在 26 ページ

年 齢	男	女	人 口			
72 歳	70	80	150			
73 歳	73	59	132			
74 歳	81	80	161			
75 歳	61	65	126			
76 歳	54	64	118			
77 歳	39	39	78			
78 歳	39	47	86			
79 歳	26	43	69			
80 歳	32	31	63			
81 歳	25	34	59			
82 歳	26	47	73			
83 歳	17	33	50			
84 歳	21	22	43			
85 歳	10	31	41			
86 歳	15	30	45			
87 歳	16	28	44			
88 歳	11	34	45			
89 歳	10	33	43			
90 歳	4	27	31			
91 歳	6	27	33			
92 歳	8	25	33			
93 歳	8	23	31			
94 歳	5	20	25			
95 歳	4	12	16			
96 歳	3	9	12			
97 歳	3	7	10			
98 歳	0	7	7			
99 歳	0	1	1			
100 歳	0	2	2			
101 歳	0	2	2			
102 歳	0	1	1			
103 歳	0	1	1			
** 合計 **	6,086	6,656	12,742			

校 区 別 年 齢 別 人 口 統 計 表

14 金立小学校

令和 6 . 1 . 末現在 27 ページ

年 齢	男	女	人 口	年 齢	男	女	人 口
0 歳	11	9	20	36 歳	23	25	48
1 歳	9	14	23	37 歳	21	23	44
2 歳	12	13	25	38 歳	25	24	49
3 歳	21	21	42	39 歳	35	18	53
4 歳	18	13	31	40 歳	33	28	61
5 歳	14	22	36	41 歳	26	28	54
6 歳	23	16	39	42 歳	28	23	51
7 歳	19	19	38	43 歳	32	30	62
8 歳	28	20	48	44 歳	32	27	59
9 歳	15	13	28	45 歳	25	31	56
10 歳	24	18	42	46 歳	26	36	62
11 歳	18	15	33	47 歳	31	28	59
12 歳	25	26	51	48 歳	39	27	66
13 歳	22	18	40	49 歳	35	25	60
14 歳	25	25	50	50 歳	32	37	69
15 歳	22	24	46	51 歳	26	28	54
16 歳	25	27	52	52 歳	27	28	55
17 歳	22	11	33	53 歳	30	17	47
18 歳	17	20	37	54 歳	41	24	65
19 歳	22	21	43	55 歳	23	23	46
20 歳	19	14	33	56 歳	18	25	43
21 歳	20	18	38	57 歳	15	14	29
22 歳	26	16	42	58 歳	20	32	52
23 歳	11	16	27	59 歳	29	29	58
24 歳	21	14	35	60 歳	20	35	55
25 歳	14	13	27	61 歳	33	27	60
26 歳	13	14	27	62 歳	27	30	57
27 歳	11	14	25	63 歳	23	28	51
28 歳	14	13	27	64 歳	17	27	44
29 歳	16	12	28	65 歳	28	30	58
30 歳	5	16	21	66 歳	28	29	57
31 歳	22	20	42	67 歳	29	34	63
32 歳	26	24	50	68 歳	33	31	64
33 歳	27	21	48	69 歳	31	36	67
34 歳	26	19	45	70 歳	32	35	67
35 歳	25	17	42	71 歳	36	39	75

校 区 別 年 齢 別 人 口 統 計 表

14 金立小学校

令和 6 . 1 . 末現在 28 ページ

年 齢	男	女	人 口			
72 歳	25	40	65			
73 歳	39	33	72			
74 歳	34	44	78			
75 歳	40	49	89			
76 歳	27	39	66			
77 歳	23	30	53			
78 歳	23	18	41			
79 歳	24	31	55			
80 歳	18	37	55			
81 歳	24	24	48			
82 歳	22	24	46			
83 歳	21	36	57			
84 歳	16	19	35			
85 歳	16	14	30			
86 歳	14	28	42			
87 歳	13	28	41			
88 歳	6	22	28			
89 歳	13	25	38			
90 歳	8	19	27			
91 歳	9	24	33			
92 歳	0	17	17			
93 歳	3	8	11			
94 歳	0	9	9			
95 歳	2	9	11			
96 歳	2	5	7			
97 歳	1	7	8			
98 歳	1	5	6			
99 歳	1	5	6			
100 歳	0	0	0			
101 歳	1	0	1			
102 歳	0	1	1			
** 合計 **	2,123	2,287	4,410			

校 区 別 年 齢 別 人 口 統 計 表

15 久保泉小学校

令和 6 . 1 . 末現在 29 ページ

年 齢	男	女	人 口	年 齢	男	女	人 口
0 歳	5	8	13	36 歳	26	25	51
1 歳	11	4	15	37 歳	27	24	51
2 歳	13	13	26	38 歳	20	19	39
3 歳	8	10	18	39 歳	16	15	31
4 歳	15	8	23	40 歳	19	19	38
5 歳	15	13	28	41 歳	20	21	41
6 歳	14	11	25	42 歳	18	16	34
7 歳	14	14	28	43 歳	20	17	37
8 歳	14	11	25	44 歳	20	20	40
9 歳	14	12	26	45 歳	20	21	41
10 歳	18	15	33	46 歳	30	21	51
11 歳	12	9	21	47 歳	22	18	40
12 歳	20	11	31	48 歳	25	20	45
13 歳	13	16	29	49 歳	26	26	52
14 歳	13	11	24	50 歳	25	18	43
15 歳	21	16	37	51 歳	15	23	38
16 歳	13	12	25	52 歳	19	19	38
17 歳	19	12	31	53 歳	22	17	39
18 歳	11	18	29	54 歳	19	21	40
19 歳	15	13	28	55 歳	22	27	49
20 歳	16	11	27	56 歳	29	18	47
21 歳	10	16	26	57 歳	24	21	45
22 歳	19	20	39	58 歳	20	15	35
23 歳	13	15	28	59 歳	24	13	37
24 歳	17	14	31	60 歳	18	25	43
25 歳	10	12	22	61 歳	27	23	50
26 歳	8	14	22	62 歳	14	25	39
27 歳	14	10	24	63 歳	26	20	46
28 歳	12	13	25	64 歳	24	20	44
29 歳	13	15	28	65 歳	26	27	53
30 歳	14	13	27	66 歳	29	30	59
31 歳	23	6	29	67 歳	18	24	42
32 歳	10	15	25	68 歳	25	29	54
33 歳	17	10	27	69 歳	32	27	59
34 歳	14	10	24	70 歳	30	27	57
35 歳	21	19	40	71 歳	24	30	54

校 区 別 年 齢 別 人 口 統 計 表

15 久保泉小学校

令和 6 . 1 . 末現在 30 ページ

年 齢	男	女	人 口			
72 歳	42	32	74			
73 歳	37	39	76			
74 歳	42	43	85			
75 歳	40	25	65			
76 歳	35	34	69			
77 歳	12	19	31			
78 歳	18	28	46			
79 歳	22	37	59			
80 歳	18	31	49			
81 歳	23	38	61			
82 歳	10	35	45			
83 歳	10	26	36			
84 歳	18	22	40			
85 歳	14	17	31			
86 歳	17	20	37			
87 歳	15	23	38			
88 歳	8	18	26			
89 歳	6	23	29			
90 歳	4	17	21			
91 歳	5	18	23			
92 歳	3	20	23			
93 歳	5	11	16			
94 歳	2	15	17			
95 歳	2	7	9			
96 歳	1	8	9			
97 歳	0	5	5			
98 歳	1	8	9			
99 歳	0	4	4			
100 歳	0	4	4			
101 歳	0	1	1			
102 歳	0	0	0			
103 歳	0	0	0			
104 歳	0	1	1			
105 歳	1	0	1			
** 合計 **	1,741	1,860	3,601			

校 区 別 年 齢 別 人 口 統 計 表

16 芙蓉小学校

令和 6 . 1 . 末現在 31 ページ

年 齢	男	女	人 口	年 齢	男	女	人 口
0 歳	10	5	15	36 歳	3	4	7
1 歳	7	10	17	37 歳	9	6	15
2 歳	6	4	10	38 歳	11	6	17
3 歳	6	9	15	39 歳	15	7	22
4 歳	6	7	13	40 歳	10	9	19
5 歳	7	10	17	41 歳	10	17	27
6 歳	10	4	14	42 歳	10	11	21
7 歳	7	6	13	43 歳	8	8	16
8 歳	5	11	16	44 歳	10	5	15
9 歳	6	9	15	45 歳	11	9	20
10 歳	10	1	11	46 歳	13	7	20
11 歳	9	4	13	47 歳	11	8	19
12 歳	7	5	12	48 歳	15	13	28
13 歳	6	7	13	49 歳	8	11	19
14 歳	7	5	12	50 歳	6	11	17
15 歳	5	8	13	51 歳	13	7	20
16 歳	5	5	10	52 歳	11	7	18
17 歳	3	5	8	53 歳	15	8	23
18 歳	5	7	12	54 歳	9	7	16
19 歳	10	6	16	55 歳	14	12	26
20 歳	7	8	15	56 歳	8	12	20
21 歳	5	9	14	57 歳	7	9	16
22 歳	6	4	10	58 歳	7	12	19
23 歳	9	5	14	59 歳	10	18	28
24 歳	12	4	16	60 歳	9	10	19
25 歳	8	13	21	61 歳	9	17	26
26 歳	12	8	20	62 歳	11	11	22
27 歳	6	9	15	63 歳	5	14	19
28 歳	9	12	21	64 歳	11	11	22
29 歳	6	7	13	65 歳	12	22	34
30 歳	9	1	10	66 歳	11	10	21
31 歳	6	4	10	67 歳	11	9	20
32 歳	7	9	16	68 歳	8	13	21
33 歳	6	11	17	69 歳	19	17	36
34 歳	11	16	27	70 歳	11	19	30
35 歳	14	7	21	71 歳	15	10	25

校 区 別 年 齢 別 人 口 統 計 表

16 芙蓉小学校

令和 6 . 1 . 末現在 32 ページ

年 齢	男	女	人 口			
72 歳	9	16	25			
73 歳	13	18	31			
74 歳	12	16	28			
75 歳	13	16	29			
76 歳	12	10	22			
77 歳	12	19	31			
78 歳	5	5	10			
79 歳	10	16	26			
80 歳	8	9	17			
81 歳	5	8	13			
82 歳	9	12	21			
83 歳	4	7	11			
84 歳	4	9	13			
85 歳	5	7	12			
86 歳	4	7	11			
87 歳	4	11	15			
88 歳	4	8	12			
89 歳	5	9	14			
90 歳	2	13	15			
91 歳	3	14	17			
92 歳	1	6	7			
93 歳	3	1	4			
94 歳	0	3	3			
95 歳	0	2	2			
96 歳	1	2	3			
97 歳	0	0	0			
98 歳	0	1	1			
99 歳	0	0	0			
100 歳	0	0	0			
101 歳	0	1	1			
** 合計 **	794	888	1,682			

校 区 別 年 齢 別 人 口 統 計 表

17 | 新栄小学校

令和 6 . 1 . 末現在 33 ページ

年 齢	男	女	人 口	年 齢	男	女	人 口
0 歳	22	23	45	36 歳	23	43	66
1 歳	21	20	41	37 歳	28	46	74
2 歳	28	15	43	38 歳	43	40	83
3 歳	26	15	41	39 歳	44	50	94
4 歳	22	20	42	40 歳	45	40	85
5 歳	26	24	50	41 歳	42	44	86
6 歳	39	24	63	42 歳	32	39	71
7 歳	19	25	44	43 歳	38	42	80
8 歳	34	29	63	44 歳	48	45	93
9 歳	39	23	62	45 歳	54	39	93
10 歳	28	20	48	46 歳	39	56	95
11 歳	46	31	77	47 歳	47	56	103
12 歳	37	33	70	48 歳	45	58	103
13 歳	33	32	65	49 歳	31	39	70
14 歳	25	32	57	50 歳	37	45	82
15 歳	27	37	64	51 歳	38	58	96
16 歳	26	31	57	52 歳	50	47	97
17 歳	44	28	72	53 歳	46	37	83
18 歳	33	29	62	54 歳	40	59	99
19 歳	19	24	43	55 歳	39	44	83
20 歳	31	27	58	56 歳	44	59	103
21 歳	28	36	64	57 歳	34	42	76
22 歳	21	30	51	58 歳	32	43	75
23 歳	32	30	62	59 歳	38	54	92
24 歳	34	25	59	60 歳	50	61	111
25 歳	34	37	71	61 歳	32	47	79
26 歳	35	22	57	62 歳	42	57	99
27 歳	22	21	43	63 歳	45	54	99
28 歳	38	28	66	64 歳	39	51	90
29 歳	31	31	62	65 歳	49	64	113
30 歳	25	28	53	66 歳	36	51	87
31 歳	41	29	70	67 歳	57	63	120
32 歳	39	33	72	68 歳	53	58	111
33 歳	35	24	59	69 歳	45	67	112
34 歳	33	32	65	70 歳	55	51	106
35 歳	32	40	72	71 歳	57	64	121

校 区 別 年 齢 別 人 口 統 計 表

17 新栄小学校

令和 6 . 1 . 末現在 34 ページ

年 齢	男	女	人 口			
72 歳	58	57	115			
73 歳	44	77	121			
74 歳	56	64	120			
75 歳	52	58	110			
76 歳	47	68	115			
77 歳	30	36	66			
78 歳	24	26	50			
79 歳	29	32	61			
80 歳	21	34	55			
81 歳	22	42	64			
82 歳	29	46	75			
83 歳	16	26	42			
84 歳	14	30	44			
85 歳	13	33	46			
86 歳	15	31	46			
87 歳	9	20	29			
88 歳	23	22	45			
89 歳	11	22	33			
90 歳	13	18	31			
91 歳	9	18	27			
92 歳	4	13	17			
93 歳	5	9	14			
94 歳	2	13	15			
95 歳	2	8	10			
96 歳	1	5	6			
97 歳	1	2	3			
98 歳	2	3	5			
99 歳	0	4	4			
100 歳	1	2	3			
101 歳	0	0	0			
102 歳	1	0	1			
*** 合計 ***	3,176	3,620	6,796			

校 区 別 年 齢 別 人 口 統 計 表

18 若楠小学校

令和 6 . 1 . 末現在 35 ページ

年 齢		男	女	人 口	年 齢		男	女	人 口
0 歳		26	19	45	36 歳		55	32	87
1 歳		28	24	52	37 歳		40	46	86
2 歳		39	29	68	38 歳		49	45	94
3 歳		33	30	63	39 歳		56	60	116
4 歳		33	32	65	40 歳		46	63	109
5 歳		30	35	65	41 歳		42	42	84
6 歳		36	37	73	42 歳		41	39	80
7 歳		29	39	68	43 歳		42	65	107
8 歳		27	34	61	44 歳		36	49	85
9 歳		40	32	72	45 歳		57	47	104
10 歳		28	29	57	46 歳		59	56	115
11 歳		45	29	74	47 歳		56	63	119
12 歳		51	31	82	48 歳		58	68	126
13 歳		36	26	62	49 歳		60	58	118
14 歳		43	40	83	50 歳		50	77	127
15 歳		39	33	72	51 歳		68	78	146
16 歳		29	35	64	52 歳		54	70	124
17 歳		44	43	87	53 歳		42	59	101
18 歳		41	43	84	54 歳		62	66	128
19 歳		23	42	65	55 歳		54	66	120
20 歳		40	46	86	56 歳		64	79	143
21 歳		31	53	84	57 歳		36	52	88
22 歳		45	42	87	58 歳		62	62	124
23 歳		49	50	99	59 歳		54	58	112
24 歳		33	40	73	60 歳		56	60	116
25 歳		45	30	75	61 歳		56	47	103
26 歳		42	38	80	62 歳		41	48	89
27 歳		37	39	76	63 歳		42	65	107
28 歳		30	42	72	64 歳		42	43	85
29 歳		27	36	63	65 歳		39	44	83
30 歳		35	35	70	66 歳		43	45	88
31 歳		47	34	81	67 歳		60	65	125
32 歳		32	33	65	68 歳		39	42	81
33 歳		36	44	80	69 歳		43	43	86
34 歳		37	47	84	70 歳		46	51	97
35 歳		37	45	82	71 歳		52	58	110

校 区 別 年 齢 別 人 口 統 計 表

18 若楠小学校

令和 6 . 1 . 末現在 36 ページ

年 齢	男	女	人 口			
72 歳	51	63	114			
73 歳	48	66	114			
74 歳	48	73	121			
75 歳	46	76	122			
76 歳	55	63	118			
77 歳	29	36	65			
78 歳	37	39	76			
79 歳	31	37	68			
80 歳	28	53	81			
81 歳	26	48	74			
82 歳	28	51	79			
83 歳	24	43	67			
84 歳	16	30	46			
85 歳	18	23	41			
86 歳	18	30	48			
87 歳	13	31	44			
88 歳	10	25	35			
89 歳	11	24	35			
90 歳	10	22	32			
91 歳	12	17	29			
92 歳	8	11	19			
93 歳	8	20	28			
94 歳	3	10	13			
95 歳	3	9	12			
96 歳	3	14	17			
97 歳	0	1	1			
98 歳	0	3	3			
99 歳	0	1	1			
100 歳	0	0	0			
101 歳	0	0	0			
102 歳	0	0	0			
103 歳	0	0	0			
104 歳	0	2	2			
*** 合計 ***	3,689	4,248	7,937			

校 区 別 年 齢 別 人 口 統 計 表

19 開成小学校

令和 6 . 1 . 末現在 37 ページ

年 齢	男	女	人 口	年 齢	男	女	人 口
0 歳	26	16	42	36 歳	49	41	90
1 歳	26	21	47	37 歳	47	43	90
2 歳	27	24	51	38 歳	51	55	106
3 歳	31	33	64	39 歳	43	64	107
4 歳	29	28	57	40 歳	59	49	108
5 歳	45	38	83	41 歳	62	64	126
6 歳	38	38	76	42 歳	59	49	108
7 歳	44	36	80	43 歳	64	66	130
8 歳	52	25	77	44 歳	58	71	129
9 歳	60	44	104	45 歳	67	45	112
10 歳	41	27	68	46 歳	58	62	120
11 歳	49	37	86	47 歳	43	72	115
12 歳	45	39	84	48 歳	64	61	125
13 歳	47	42	89	49 歳	69	72	141
14 歳	45	46	91	50 歳	45	76	121
15 歳	55	44	99	51 歳	60	74	134
16 歳	45	47	92	52 歳	67	82	149
17 歳	47	40	87	53 歳	43	51	94
18 歳	44	45	89	54 歳	47	70	117
19 歳	50	56	106	55 歳	57	55	112
20 歳	44	33	77	56 歳	50	69	119
21 歳	49	52	101	57 歳	58	48	106
22 歳	33	36	69	58 歳	50	68	118
23 歳	46	41	87	59 歳	46	55	101
24 歳	39	37	76	60 歳	52	55	107
25 歳	33	28	61	61 歳	54	60	114
26 歳	31	38	69	62 歳	43	71	114
27 歳	23	27	50	63 歳	56	42	98
28 歳	28	31	59	64 歳	48	70	118
29 歳	36	36	72	65 歳	46	71	117
30 歳	28	26	54	66 歳	42	46	88
31 歳	36	26	62	67 歳	50	59	109
32 歳	38	40	78	68 歳	60	72	132
33 歳	21	35	56	69 歳	55	74	129
34 歳	39	46	85	70 歳	54	73	127
35 歳	26	38	64	71 歳	57	72	129

校 区 別 年 齢 別 人 口 統 計 表

19 開成小学校

令和 6 . 1 . 末現在 38 ページ

年 齢	男	女	人 口		
72 歳	59	86	145		
73 歳	74	91	165		
74 歳	82	110	192		
75 歳	73	92	165		
76 歳	52	93	145		
77 歳	46	65	111		
78 歳	51	47	98		
79 歳	45	70	115		
80 歳	47	53	100		
81 歳	39	59	98		
82 歳	40	59	99		
83 歳	30	53	83		
84 歳	37	46	83		
85 歳	33	39	72		
86 歳	20	48	68		
87 歳	21	26	47		
88 歳	26	37	63		
89 歳	18	25	43		
90 歳	15	24	39		
91 歳	6	18	24		
92 歳	3	28	31		
93 歳	2	12	14		
94 歳	3	12	15		
95 歳	6	8	14		
96 歳	3	4	7		
97 歳	0	4	4		
98 歳	2	9	11		
99 歳	0	4	4		
100 歳	0	0	0		
101 歳	0	2	2		
*** 合計 ***	4,162	4,747	8,909		

校 区 別 年 齢 別 人 口 統 計 表

20 諸富北小学校

令和 6 . 1 . 末現在 39 ページ

年 齢	男	女	人 口	年 齢	男	女	人 口
0 歳	10	11	21	36 歳	23	22	45
1 歳	18	16	34	37 歳	27	32	59
2 歳	17	18	35	38 歳	26	28	54
3 歳	17	15	32	39 歳	36	32	68
4 歳	15	6	21	40 歳	21	26	47
5 歳	17	18	35	41 歳	28	34	62
6 歳	26	18	44	42 歳	24	34	58
7 歳	15	16	31	43 歳	28	30	58
8 歳	24	24	48	44 歳	32	28	60
9 歳	24	21	45	45 歳	31	30	61
10 歳	16	22	38	46 歳	33	29	62
11 歳	24	18	42	47 歳	36	26	62
12 歳	24	23	47	48 歳	29	33	62
13 歳	25	13	38	49 歳	32	38	70
14 歳	16	17	33	50 歳	24	32	56
15 歳	18	22	40	51 歳	35	36	71
16 歳	23	23	46	52 歳	31	31	62
17 歳	31	25	56	53 歳	38	36	74
18 歳	33	15	48	54 歳	38	44	82
19 歳	23	19	42	55 歳	35	28	63
20 歳	34	25	59	56 歳	40	39	79
21 歳	20	21	41	57 歳	37	46	83
22 歳	17	27	44	58 歳	39	40	79
23 歳	22	16	38	59 歳	26	32	58
24 歳	19	22	41	60 歳	40	36	76
25 歳	21	19	40	61 歳	32	22	54
26 歳	27	25	52	62 歳	27	34	61
27 歳	27	19	46	63 歳	29	43	72
28 歳	14	12	26	64 歳	25	39	64
29 歳	23	25	48	65 歳	43	43	86
30 歳	14	25	39	66 歳	14	36	50
31 歳	29	22	51	67 歳	38	34	72
32 歳	19	22	41	68 歳	47	32	79
33 歳	22	13	35	69 歳	36	49	85
34 歳	23	20	43	70 歳	41	44	85
35 歳	20	16	36	71 歳	37	43	80

校 区 別 年 齢 別 人 口 統 計 表

20 諸富北小学校

令和 6 . 1 . 末現在 40 ページ

年 齢	男	女	人 口			
72 歳	34	30	64			
73 歳	39	47	86			
74 歳	53	55	108			
75 歳	45	38	83			
76 歳	39	44	83			
77 歳	32	54	86			
78 歳	16	28	44			
79 歳	22	34	56			
80 歳	31	39	70			
81 歳	26	46	72			
82 歳	41	54	95			
83 歳	21	43	64			
84 歳	29	27	56			
85 歳	23	29	52			
86 歳	29	31	60			
87 歳	17	31	48			
88 歳	11	29	40			
89 歳	13	24	37			
90 歳	10	19	29			
91 歳	11	14	25			
92 歳	9	25	34			
93 歳	7	10	17			
94 歳	3	15	18			
95 歳	2	10	12			
96 歳	3	3	6			
97 歳	2	4	6			
98 歳	0	5	5			
99 歳	0	6	6			
100 歳	0	0	0			
101 歳	1	0	1			
102 歳	0	1	1			
103 歳	0	1	1			
** 合計 **	2,494	2,726	5,220			

校 区 別 年 齢 別 人 口 統 計 表

21 諸富南小学校

令和 6 . 1 . 末現在 41 ページ

年 齢		男	女	人 口	年 齢		男	女	人 口
0 歳		22	11	33	36 歳		30	28	58
1 歳		12	12	24	37 歳		19	27	46
2 歳		11	13	24	38 歳		24	28	52
3 歳		28	8	36	39 歳		22	26	48
4 歳		16	17	33	40 歳		25	15	40
5 歳		22	10	32	41 歳		22	18	40
6 歳		20	18	38	42 歳		25	25	50
7 歳		25	20	45	43 歳		21	19	40
8 歳		21	22	43	44 歳		20	26	46
9 歳		18	19	37	45 歳		21	24	45
10 歳		20	22	42	46 歳		16	16	32
11 歳		18	17	35	47 歳		36	30	66
12 歳		16	17	33	48 歳		36	31	67
13 歳		24	24	48	49 歳		32	41	73
14 歳		23	21	44	50 歳		34	26	60
15 歳		30	24	54	51 歳		29	29	58
16 歳		18	20	38	52 歳		33	30	63
17 歳		27	18	45	53 歳		35	33	68
18 歳		12	22	34	54 歳		28	35	63
19 歳		21	23	44	55 歳		30	46	76
20 歳		19	16	35	56 歳		38	49	87
21 歳		20	18	38	57 歳		26	23	49
22 歳		20	18	38	58 歳		33	27	60
23 歳		14	11	25	59 歳		25	29	54
24 歳		19	20	39	60 歳		30	30	60
25 歳		21	21	42	61 歳		23	30	53
26 歳		18	25	43	62 歳		27	42	69
27 歳		25	18	43	63 歳		35	23	58
28 歳		16	19	35	64 歳		22	28	50
29 歳		27	22	49	65 歳		41	29	70
30 歳		16	18	34	66 歳		22	35	57
31 歳		26	20	46	67 歳		33	29	62
32 歳		11	24	35	68 歳		38	35	73
33 歳		17	16	33	69 歳		30	29	59
34 歳		21	34	55	70 歳		30	39	69
35 歳		23	20	43	71 歳		39	36	75

校 区 別 年 齢 別 人 口 統 計 表

21 諸富南小学校

令和 6 . 1 . 末現在 42 ページ

年 齢	男	女	人 口			
72 歳	38	38	76			
73 歳	40	32	72			
74 歳	31	41	72			
75 歳	34	36	70			
76 歳	32	52	84			
77 歳	21	36	57			
78 歳	20	25	45			
79 歳	16	35	51			
80 歳	25	42	67			
81 歳	31	33	64			
82 歳	18	32	50			
83 歳	24	26	50			
84 歳	17	32	49			
85 歳	14	29	43			
86 歳	21	19	40			
87 歳	12	17	29			
88 歳	11	19	30			
89 歳	7	20	27			
90 歳	6	12	18			
91 歳	4	23	27			
92 歳	6	23	29			
93 歳	3	12	15			
94 歳	3	12	15			
95 歳	5	4	9			
96 歳	2	8	10			
97 歳	0	2	2			
98 歳	1	2	3			
99 歳	0	1	1			
100 歳	1	0	1			
101 歳	0	0	0			
102 歳	0	0	0			
103 歳	0	0	0			
104 歳	0	0	0			
105 歳	1	0	1			
** 合計 **	2,191	2,407	4,598			

校 区 別 年 齢 別 人 口 統 計 表

22 春日小学校

令和 6 . 1 . 末現在 43 ページ

年 齢	男	女	人 口	年 齢	男	女	人 口
0 歳	41	33	74	36 歳	45	61	106
1 歳	34	47	81	37 歳	57	62	119
2 歳	50	28	78	38 歳	53	60	113
3 歳	46	46	92	39 歳	50	51	101
4 歳	50	38	88	40 歳	44	50	94
5 歳	44	48	92	41 歳	52	49	101
6 歳	59	41	100	42 歳	49	56	105
7 歳	41	41	82	43 歳	63	73	136
8 歳	39	44	83	44 歳	63	67	130
9 歳	52	49	101	45 歳	50	76	126
10 歳	36	42	78	46 歳	61	55	116
11 歳	55	48	103	47 歳	58	59	117
12 歳	44	32	76	48 歳	54	67	121
13 歳	48	37	85	49 歳	68	60	128
14 歳	56	36	92	50 歳	63	65	128
15 歳	50	48	98	51 歳	63	68	131
16 歳	43	49	92	52 歳	54	57	111
17 歳	41	51	92	53 歳	63	48	111
18 歳	43	35	78	54 歳	48	54	102
19 歳	49	49	98	55 歳	46	59	105
20 歳	31	35	66	56 歳	55	56	111
21 歳	39	52	91	57 歳	40	44	84
22 歳	35	47	82	58 歳	40	48	88
23 歳	47	38	85	59 歳	46	55	101
24 歳	45	52	97	60 歳	40	43	83
25 歳	38	48	86	61 歳	42	50	92
26 歳	34	48	82	62 歳	40	44	84
27 歳	58	43	101	63 歳	47	51	98
28 歳	45	57	102	64 歳	32	54	86
29 歳	48	64	112	65 歳	51	53	104
30 歳	47	49	96	66 歳	47	46	93
31 歳	52	49	101	67 歳	56	68	124
32 歳	42	53	95	68 歳	62	73	135
33 歳	48	39	87	69 歳	40	72	112
34 歳	43	52	95	70 歳	50	57	107
35 歳	37	53	90	71 歳	45	68	113

校 区 別 年 齢 別 人 口 統 計 表

22 春日小学校

令和 6 . 1 . 末現在 44 ページ

年 齢	男	女	人 口			
72 歳	63	69	132			
73 歳	69	71	140			
74 歳	55	73	128			
75 歳	58	65	123			
76 歳	52	70	122			
77 歳	42	46	88			
78 歳	23	31	54			
79 歳	33	40	73			
80 歳	34	47	81			
81 歳	32	42	74			
82 歳	36	46	82			
83 歳	26	41	67			
84 歳	25	29	54			
85 歳	18	32	50			
86 歳	23	31	54			
87 歳	15	18	33			
88 歳	14	32	46			
89 歳	11	22	33			
90 歳	11	19	30			
91 歳	3	23	26			
92 歳	3	11	14			
93 歳	3	15	18			
94 歳	0	10	10			
95 歳	1	15	16			
96 歳	0	11	11			
97 歳	0	4	4			
98 歳	0	5	5			
99 歳	1	0	1			
100 歳	0	4	4			
101 歳	0	0	0			
102 歳	0	2	2			
103 歳	0	1	1			
104 歳	0	0	0			
105 歳	0	2	2			
<p style="text-align: center;">** 合計 **</p>	4,098	4,627	8,725			

校 区 別 年 齢 別 人 口 統 計 表

23 川上小学校

令和 6 . 1 . 末現在 45 ページ

年 齢		男	女	人 口	年 齢		男	女	人 口
0 歳		23	12	35	36 歳		30	23	53
1 歳		18	18	36	37 歳		35	34	69
2 歳		27	25	52	38 歳		37	34	71
3 歳		18	25	43	39 歳		37	36	73
4 歳		26	21	47	40 歳		30	35	65
5 歳		34	28	62	41 歳		38	37	75
6 歳		30	22	52	42 歳		29	28	57
7 歳		32	29	61	43 歳		28	26	54
8 歳		28	34	62	44 歳		36	30	66
9 歳		33	28	61	45 歳		23	24	47
10 歳		30	27	57	46 歳		35	28	63
11 歳		20	28	48	47 歳		30	41	71
12 歳		34	20	54	48 歳		46	42	88
13 歳		29	25	54	49 歳		43	33	76
14 歳		18	29	47	50 歳		35	39	74
15 歳		34	29	63	51 歳		32	31	63
16 歳		28	22	50	52 歳		38	33	71
17 歳		23	24	47	53 歳		39	32	71
18 歳		33	31	64	54 歳		25	31	56
19 歳		14	29	43	55 歳		33	48	81
20 歳		23	28	51	56 歳		30	40	70
21 歳		24	22	46	57 歳		28	28	56
22 歳		23	23	46	58 歳		26	37	63
23 歳		28	21	49	59 歳		36	41	77
24 歳		19	22	41	60 歳		41	39	80
25 歳		15	22	37	61 歳		40	35	75
26 歳		18	21	39	62 歳		37	50	87
27 歳		23	25	48	63 歳		42	37	79
28 歳		17	24	41	64 歳		38	44	82
29 歳		28	18	46	65 歳		47	48	95
30 歳		25	22	47	66 歳		46	40	86
31 歳		27	24	51	67 歳		38	43	81
32 歳		24	22	46	68 歳		34	49	83
33 歳		37	33	70	69 歳		42	41	83
34 歳		37	30	67	70 歳		46	41	87
35 歳		36	27	63	71 歳		40	35	75

校 区 別 年 齢 別 人 口 統 計 表

23 川上小学校

令和 6 . 1 . 末現在 46 ページ

年 齢	男	女	人 口			
72 歳	42	46	88			
73 歳	42	42	84			
74 歳	40	43	83			
75 歳	41	52	93			
76 歳	41	43	84			
77 歳	34	41	75			
78 歳	15	34	49			
79 歳	31	32	63			
80 歳	25	32	57			
81 歳	22	29	51			
82 歳	22	43	65			
83 歳	30	37	67			
84 歳	19	31	50			
85 歳	14	30	44			
86 歳	13	29	42			
87 歳	15	25	40			
88 歳	18	24	42			
89 歳	18	33	51			
90 歳	10	26	36			
91 歳	9	25	34			
92 歳	8	19	27			
93 歳	6	13	19			
94 歳	6	8	14			
95 歳	2	17	19			
96 歳	2	6	8			
97 歳	2	7	9			
98 歳	0	3	3			
99 歳	1	3	4			
100 歳	0	4	4			
101 歳	0	3	3			
102 歳	0	1	1			
*** 合計 ***	2,754	2,984	5,738			

校 区 別 年 齢 別 人 口 統 計 表

24 松梅小学校

令和 6 . 1 . 末現在 47 ページ

年 齢		男	女	人 口	年 齢		男	女	人 口
0 歳		1	0	1	36 歳		1	1	2
1 歳		2	2	4	37 歳		6	6	12
2 歳		2	0	2	38 歳		3	1	4
3 歳		0	1	1	39 歳		0	3	3
4 歳		1	4	5	40 歳		6	4	10
5 歳		3	2	5	41 歳		5	4	9
6 歳		2	3	5	42 歳		6	6	12
7 歳		1	4	5	43 歳		1	8	9
8 歳		2	2	4	44 歳		7	3	10
9 歳		1	6	7	45 歳		5	4	9
10 歳		2	4	6	46 歳		6	8	14
11 歳		3	3	6	47 歳		2	5	7
12 歳		7	1	8	48 歳		8	5	13
13 歳		6	2	8	49 歳		4	2	6
14 歳		3	8	11	50 歳		7	5	12
15 歳		7	4	11	51 歳		7	9	16
16 歳		2	4	6	52 歳		7	3	10
17 歳		5	4	9	53 歳		3	4	7
18 歳		4	5	9	54 歳		5	2	7
19 歳		2	3	5	55 歳		6	5	11
20 歳		3	3	6	56 歳		2	5	7
21 歳		2	2	4	57 歳		1	9	10
22 歳		2	3	5	58 歳		5	6	11
23 歳		2	2	4	59 歳		1	5	6
24 歳		4	1	5	60 歳		10	7	17
25 歳		2	0	2	61 歳		6	7	13
26 歳		3	2	5	62 歳		6	2	8
27 歳		0	4	4	63 歳		9	5	14
28 歳		0	0	0	64 歳		6	6	12
29 歳		1	2	3	65 歳		16	10	26
30 歳		1	2	3	66 歳		12	8	20
31 歳		6	1	7	67 歳		5	8	13
32 歳		0	2	2	68 歳		7	8	15
33 歳		3	0	3	69 歳		9	6	15
34 歳		0	0	0	70 歳		6	7	13
35 歳		0	2	2	71 歳		8	7	15

校 区 別 年 齢 別 人 口 統 計 表

24 松梅小学校

令和 6 . 1 . 末現在 48 ページ

年 齢	男	女	人 口			
72 歳	7	6	13			
73 歳	17	12	29			
74 歳	13	12	25			
75 歳	10	18	28			
76 歳	6	10	16			
77 歳	6	6	12			
78 歳	5	4	9			
79 歳	5	12	17			
80 歳	7	5	12			
81 歳	3	9	12			
82 歳	2	4	6			
83 歳	7	7	14			
84 歳	4	2	6			
85 歳	6	4	10			
86 歳	5	7	12			
87 歳	3	1	4			
88 歳	4	4	8			
89 歳	0	5	5			
90 歳	2	5	7			
91 歳	1	5	6			
92 歳	1	3	4			
93 歳	1	1	2			
94 歳	0	3	3			
95 歳	0	0	0			
96 歳	0	1	1			
97 歳	1	2	3			
98 歳	0	1	1			
99 歳	0	2	2			
100 歳	0	0	0			
101 歳	0	2	2			
102 歳	0	0	0			
103 歳	0	1	1			
** 合計 **	405	436	841			

校 区 別 年 齢 別 人 口 統 計 表

25 春日北小学校

令和 6 . 1 . 末現在 49 ページ

年 齢		男	女	人 口	年 齢		男	女	人 口
0 歳		37	36	73	36 歳		47	54	101
1 歳		24	36	60	37 歳		49	53	102
2 歳		37	40	77	38 歳		56	56	112
3 歳		46	48	94	39 歳		58	50	108
4 歳		39	45	84	40 歳		61	55	116
5 歳		41	36	77	41 歳		60	70	130
6 歳		51	43	94	42 歳		70	67	137
7 歳		57	38	95	43 歳		64	55	119
8 歳		54	52	106	44 歳		56	60	116
9 歳		51	53	104	45 歳		53	60	113
10 歳		38	47	85	46 歳		51	49	100
11 歳		59	52	111	47 歳		66	48	114
12 歳		51	43	94	48 歳		72	47	119
13 歳		47	52	99	49 歳		39	61	100
14 歳		42	44	86	50 歳		64	54	118
15 歳		50	50	100	51 歳		56	49	105
16 歳		47	32	79	52 歳		47	52	99
17 歳		52	46	98	53 歳		53	39	92
18 歳		40	29	69	54 歳		41	52	93
19 歳		33	34	67	55 歳		44	37	81
20 歳		24	32	56	56 歳		43	42	85
21 歳		39	31	70	57 歳		33	33	66
22 歳		32	31	63	58 歳		43	48	91
23 歳		32	34	66	59 歳		34	49	83
24 歳		29	30	59	60 歳		26	48	74
25 歳		32	35	67	61 歳		39	52	91
26 歳		37	39	76	62 歳		51	47	98
27 歳		33	43	76	63 歳		48	52	100
28 歳		38	26	64	64 歳		33	42	75
29 歳		35	42	77	65 歳		52	59	111
30 歳		39	39	78	66 歳		39	49	88
31 歳		39	41	80	67 歳		44	70	114
32 歳		46	46	92	68 歳		53	59	112
33 歳		36	40	76	69 歳		49	50	99
34 歳		44	48	92	70 歳		45	56	101
35 歳		49	56	105	71 歳		55	51	106

校 区 別 年 齢 別 人 口 統 計 表

25 春日北小学校

令和 6 . 1 . 末現在 50 ページ

年 齢	男	女	人 口			
72 歳	53	72	125			
73 歳	48	61	109			
74 歳	51	55	106			
75 歳	55	64	119			
76 歳	43	45	88			
77 歳	32	35	67			
78 歳	27	36	63			
79 歳	30	53	83			
80 歳	22	44	66			
81 歳	30	27	57			
82 歳	13	40	53			
83 歳	26	34	60			
84 歳	16	32	48			
85 歳	17	25	42			
86 歳	7	34	41			
87 歳	10	21	31			
88 歳	15	18	33			
89 歳	7	22	29			
90 歳	6	17	23			
91 歳	3	23	26			
92 歳	8	12	20			
93 歳	3	16	19			
94 歳	3	19	22			
95 歳	1	10	11			
96 歳	1	7	8			
97 歳	0	5	5			
98 歳	1	7	8			
99 歳	1	3	4			
100 歳	0	1	1			
101 歳	1	2	3			
102 歳	1	0	1			
103 歳	0	0	0			
104 歳	0	0	0			
105 歳	0	1	1			
合計	3,805	4,185	7,990			

校 区 別 年 齢 別 人 口 統 計 表

27 富士小学校

令和 6 . 1 . 末現在 51 ページ

年 齢		男	女	人 口	年 齢		男	女	人 口
0 歳		3	5	8	36 歳		9	11	20
1 歳		3	2	5	37 歳		12	10	22
2 歳		3	4	7	38 歳		12	14	26
3 歳		4	5	9	39 歳		9	5	14
4 歳		5	1	6	40 歳		14	12	26
5 歳		4	4	8	41 歳		13	7	20
6 歳		6	6	12	42 歳		9	8	17
7 歳		8	4	12	43 歳		14	10	24
8 歳		7	4	11	44 歳		17	14	31
9 歳		7	9	16	45 歳		6	11	17
10 歳		8	5	13	46 歳		12	7	19
11 歳		6	8	14	47 歳		11	10	21
12 歳		8	6	14	48 歳		13	13	26
13 歳		6	4	10	49 歳		11	16	27
14 歳		5	10	15	50 歳		13	7	20
15 歳		7	4	11	51 歳		18	11	29
16 歳		5	12	17	52 歳		10	9	19
17 歳		7	10	17	53 歳		14	12	26
18 歳		16	12	28	54 歳		11	6	17
19 歳		4	4	8	55 歳		11	15	26
20 歳		6	6	12	56 歳		9	16	25
21 歳		8	10	18	57 歳		15	6	21
22 歳		7	3	10	58 歳		9	13	22
23 歳		5	10	15	59 歳		11	17	28
24 歳		5	8	13	60 歳		12	13	25
25 歳		7	6	13	61 歳		19	19	38
26 歳		7	3	10	62 歳		19	17	36
27 歳		5	5	10	63 歳		14	19	33
28 歳		11	5	16	64 歳		21	22	43
29 歳		6	5	11	65 歳		25	24	49
30 歳		5	5	10	66 歳		20	19	39
31 歳		5	3	8	67 歳		21	18	39
32 歳		9	4	13	68 歳		13	21	34
33 歳		2	6	8	69 歳		27	25	52
34 歳		3	11	14	70 歳		18	15	33
35 歳		8	6	14	71 歳		21	30	51

校 区 別 年 齢 別 人 口 統 計 表

27 富士小学校

令和 6 . 1 . 末現在 52 ページ

年 齢	男	女	人 口			
72 歳	27	30	57			
73 歳	30	18	48			
74 歳	23	25	48			
75 歳	25	20	45			
76 歳	21	18	39			
77 歳	15	20	35			
78 歳	10	13	23			
79 歳	11	10	21			
80 歳	14	16	30			
81 歳	8	11	19			
82 歳	9	24	33			
83 歳	9	17	26			
84 歳	6	17	23			
85 歳	6	13	19			
86 歳	8	15	23			
87 歳	11	13	24			
88 歳	10	11	21			
89 歳	5	14	19			
90 歳	5	16	21			
91 歳	2	20	22			
92 歳	6	7	13			
93 歳	3	12	15			
94 歳	3	6	9			
95 歳	2	9	11			
96 歳	4	5	9			
97 歳	0	1	1			
98 歳	0	3	3			
99 歳	0	1	1			
100 歳	0	1	1			
101 歳	0	1	1			
102 歳	0	0	0			
103 歳	0	0	0			
104 歳	0	2	2			
<p style="text-align: center;">** 合計 **</p>	1,007	1,106	2,113			

校 区 別 年 齢 別 人 口 統 計 表

28 北山小学校

令和 6 . 1 . 末現在 53 ページ

年 齢		男	女	人 口	年 齢		男	女	人 口
0 歳		0	3	3	36 歳		1	2	3
1 歳		0	3	3	37 歳		3	2	5
2 歳		2	1	3	38 歳		5	3	8
3 歳		1	0	1	39 歳		5	5	10
4 歳		2	2	4	40 歳		5	7	12
5 歳		1	2	3	41 歳		7	4	11
6 歳		1	2	3	42 歳		1	3	4
7 歳		5	5	10	43 歳		8	2	10
8 歳		6	5	11	44 歳		7	3	10
9 歳		3	0	3	45 歳		4	3	7
10 歳		7	7	14	46 歳		5	3	8
11 歳		2	1	3	47 歳		5	3	8
12 歳		7	3	10	48 歳		1	2	3
13 歳		2	2	4	49 歳		1	2	3
14 歳		0	1	1	50 歳		4	0	4
15 歳		3	2	5	51 歳		4	4	8
16 歳		1	1	2	52 歳		1	5	6
17 歳		5	1	6	53 歳		3	2	5
18 歳		3	3	6	54 歳		5	4	9
19 歳		2	3	5	55 歳		1	2	3
20 歳		3	5	8	56 歳		5	2	7
21 歳		6	0	6	57 歳		2	4	6
22 歳		2	2	4	58 歳		5	3	8
23 歳		3	1	4	59 歳		1	2	3
24 歳		1	1	2	60 歳		7	4	11
25 歳		1	0	1	61 歳		5	4	9
26 歳		3	0	3	62 歳		4	5	9
27 歳		2	1	3	63 歳		7	12	19
28 歳		1	0	1	64 歳		7	9	16
29 歳		4	2	6	65 歳		5	1	6
30 歳		3	0	3	66 歳		7	12	19
31 歳		2	2	4	67 歳		9	8	17
32 歳		3	1	4	68 歳		9	6	15
33 歳		3	4	7	69 歳		7	11	18
34 歳		2	3	5	70 歳		7	3	10
35 歳		1	2	3	71 歳		9	12	21

校 区 別 年 齢 別 人 口 統 計 表

28 北山小学校

令和 6 . 1 . 末現在 54 ページ

年 齢	男	女	人 口			
72 歳	7	8	15			
73 歳	11	9	20			
74 歳	7	11	18			
75 歳	8	5	13			
76 歳	11	5	16			
77 歳	3	4	7			
78 歳	8	7	15			
79 歳	4	3	7			
80 歳	5	8	13			
81 歳	3	4	7			
82 歳	8	4	12			
83 歳	2	5	7			
84 歳	4	6	10			
85 歳	1	7	8			
86 歳	6	8	14			
87 歳	2	10	12			
88 歳	4	7	11			
89 歳	6	5	11			
90 歳	1	8	9			
91 歳	1	5	6			
92 歳	5	4	9			
93 歳	1	4	5			
94 歳	1	3	4			
95 歳	1	7	8			
96 歳	0	3	3			
97 歳	2	3	5			
98 歳	0	2	2			
99 歳	0	1	1			
100 歳	0	1	1			
** 合計 **	377	387	764			

校 区 別 年 齢 別 人 口 統 計 表

29 北山東部小学校

令和 6 . 1 . 末現在 55 ページ

年 齢		男	女	人 口	年 齢		男	女	人 口
0 歳		0	1	1	36 歳		0	3	3
1 歳		0	1	1	37 歳		2	0	2
2 歳		1	1	2	38 歳		5	4	9
3 歳		1	0	1	39 歳		2	2	4
4 歳		0	5	5	40 歳		3	3	6
5 歳		1	3	4	41 歳		3	2	5
6 歳		1	2	3	42 歳		2	3	5
7 歳		0	2	2	43 歳		1	0	1
8 歳		2	2	4	44 歳		1	1	2
9 歳		1	2	3	45 歳		2	0	2
10 歳		2	3	5	46 歳		3	1	4
11 歳		2	2	4	47 歳		2	2	4
12 歳		2	0	2	48 歳		2	1	3
13 歳		2	2	4	49 歳		1	2	3
14 歳		2	1	3	50 歳		1	4	5
15 歳		1	2	3	51 歳		0	3	3
16 歳		1	1	2	52 歳		3	1	4
17 歳		0	1	1	53 歳		3	2	5
18 歳		0	2	2	54 歳		1	3	4
19 歳		3	1	4	55 歳		2	2	4
20 歳		1	2	3	56 歳		2	3	5
21 歳		1	2	3	57 歳		0	0	0
22 歳		1	1	2	58 歳		2	0	2
23 歳		0	1	1	59 歳		0	4	4
24 歳		1	0	1	60 歳		0	2	2
25 歳		0	1	1	61 歳		3	7	10
26 歳		0	1	1	62 歳		4	1	5
27 歳		0	0	0	63 歳		5	1	6
28 歳		1	1	2	64 歳		5	1	6
29 歳		2	2	4	65 歳		1	3	4
30 歳		1	1	2	66 歳		2	4	6
31 歳		0	1	1	67 歳		4	2	6
32 歳		1	0	1	68 歳		5	4	9
33 歳		0	0	0	69 歳		4	3	7
34 歳		2	0	2	70 歳		3	4	7
35 歳		1	0	1	71 歳		5	2	7

校 区 別 年 齢 別 人 口 統 計 表

29 | 北山東部小学校

令和 6 . 1 . 末現在 56 ページ

年 齢	男	女	人 口			
72 歳	5	4	9			
73 歳	7	4	11			
74 歳	3	3	6			
75 歳	4	2	6			
76 歳	7	4	11			
77 歳	1	5	6			
78 歳	2	0	2			
79 歳	3	3	6			
80 歳	2	2	4			
81 歳	0	2	2			
82 歳	2	2	4			
83 歳	2	2	4			
84 歳	2	1	3			
85 歳	0	7	7			
86 歳	3	3	6			
87 歳	2	1	3			
88 歳	1	0	1			
89 歳	1	3	4			
90 歳	1	1	2			
91 歳	0	3	3			
92 歳	0	0	0			
93 歳	1	1	2			
94 歳	1	0	1			
95 歳	0	1	1			
96 歳	1	0	1			
97 歳	0	1	1			
98 歳	0	1	1			
99 歳	0	0	0			
100 歳	0	0	0			
101 歳	0	0	0			
102 歳	0	0	0			
103 歳	0	0	0			
104 歳	0	0	0			
105 歳	0	1	1			
** 合計 **	169	184	353			

校 区 別 年 齢 別 人 口 統 計 表

30 三瀬小学校

令和 6 . 1 . 末現在 57 ページ

年 齢	男	女	人 口	年 齢	男	女	人 口
0 歳	1	1	2	36 歳	4	6	10
1 歳	2	0	2	37 歳	2	6	8
2 歳	4	3	7	38 歳	3	6	9
3 歳	2	2	4	39 歳	4	7	11
4 歳	3	2	5	40 歳	5	6	11
5 歳	3	1	4	41 歳	11	9	20
6 歳	1	2	3	42 歳	7	3	10
7 歳	2	2	4	43 歳	7	5	12
8 歳	3	2	5	44 歳	7	2	9
9 歳	7	5	12	45 歳	5	7	12
10 歳	5	2	7	46 歳	11	4	15
11 歳	4	8	12	47 歳	3	5	8
12 歳	5	4	9	48 歳	6	1	7
13 歳	6	7	13	49 歳	7	8	15
14 歳	4	4	8	50 歳	8	5	13
15 歳	3	4	7	51 歳	7	5	12
16 歳	3	5	8	52 歳	6	16	22
17 歳	4	5	9	53 歳	14	8	22
18 歳	6	4	10	54 歳	5	7	12
19 歳	4	4	8	55 歳	4	6	10
20 歳	7	2	9	56 歳	9	5	14
21 歳	5	4	9	57 歳	3	6	9
22 歳	6	6	12	58 歳	4	5	9
23 歳	5	3	8	59 歳	8	6	14
24 歳	4	4	8	60 歳	8	2	10
25 歳	6	3	9	61 歳	14	9	23
26 歳	5	2	7	62 歳	12	12	24
27 歳	4	4	8	63 歳	3	6	9
28 歳	3	0	3	64 歳	9	2	11
29 歳	3	2	5	65 歳	10	4	14
30 歳	1	3	4	66 歳	6	7	13
31 歳	1	3	4	67 歳	10	8	18
32 歳	4	0	4	68 歳	10	16	26
33 歳	6	4	10	69 歳	6	11	17
34 歳	2	2	4	70 歳	13	11	24
35 歳	2	4	6	71 歳	11	14	25

校 区 別 年 齢 別 人 口 統 計 表

30 | 三瀬小学校

令和 6 . 1 . 末現在 58 ページ

年 齢	男	女	人 口	年 齢	男	女	人 口
72 歳	16	14	30	108 歳	0	0	0
73 歳	5	16	21	109 歳	0	0	0
74 歳	15	12	27	110 歳	0	1	1
75 歳	18	16	34				
76 歳	13	6	19	**合計**	542	577	1,119
77 歳	5	8	13				
78 歳	2	7	9				
79 歳	5	8	13				
80 歳	4	5	9				
81 歳	6	8	14				
82 歳	7	9	16				
83 歳	1	12	13				
84 歳	7	9	16				
85 歳	3	6	9				
86 歳	6	11	17				
87 歳	1	8	9				
88 歳	5	10	15				
89 歳	5	11	16				
90 歳	10	6	16				
91 歳	3	8	11				
92 歳	4	5	9				
93 歳	1	6	7				
94 歳	1	7	8				
95 歳	1	2	3				
96 歳	0	3	3				
97 歳	0	2	2				
98 歳	0	1	1				
99 歳	0	0	0				
100 歳	0	0	0				
101 歳	0	0	0				
102 歳	0	0	0				
103 歳	0	0	0				
104 歳	0	1	1				
105 歳	0	0	0				
106 歳	0	0	0				
107 歳	0	0	0				

校 区 別 年 齢 別 人 口 統 計 表

31 中川副小学校

令和 6 . 1 . 末現在 59 ページ

年 齢		男	女	人 口	年 齢		男	女	人 口
0 歳		7	12	19	36 歳		14	12	26
1 歳		10	6	16	37 歳		16	18	34
2 歳		11	8	19	38 歳		18	10	28
3 歳		13	3	16	39 歳		13	17	30
4 歳		9	6	15	40 歳		15	12	27
5 歳		15	10	25	41 歳		12	8	20
6 歳		11	5	16	42 歳		20	11	31
7 歳		5	9	14	43 歳		11	10	21
8 歳		6	9	15	44 歳		15	15	30
9 歳		8	6	14	45 歳		14	9	23
10 歳		15	10	25	46 歳		11	15	26
11 歳		9	7	16	47 歳		22	21	43
12 歳		10	6	16	48 歳		9	11	20
13 歳		5	12	17	49 歳		19	11	30
14 歳		4	9	13	50 歳		16	21	37
15 歳		11	6	17	51 歳		15	8	23
16 歳		10	11	21	52 歳		20	19	39
17 歳		9	5	14	53 歳		12	13	25
18 歳		9	6	15	54 歳		17	22	39
19 歳		10	9	19	55 歳		13	24	37
20 歳		8	10	18	56 歳		19	27	46
21 歳		7	8	15	57 歳		21	17	38
22 歳		14	9	23	58 歳		25	24	49
23 歳		8	10	18	59 歳		25	36	61
24 歳		12	5	17	60 歳		22	19	41
25 歳		11	14	25	61 歳		24	15	39
26 歳		9	8	17	62 歳		17	15	32
27 歳		12	10	22	63 歳		16	20	36
28 歳		14	11	25	64 歳		22	19	41
29 歳		10	10	20	65 歳		26	15	41
30 歳		11	14	25	66 歳		22	17	39
31 歳		19	10	29	67 歳		16	15	31
32 歳		20	12	32	68 歳		24	20	44
33 歳		9	10	19	69 歳		20	29	49
34 歳		14	9	23	70 歳		27	23	50
35 歳		17	9	26	71 歳		25	27	52

校 区 別 年 齢 別 人 口 統 計 表

31 中川副小学校

令和 6 . 1 . 末現在 60 ページ

年 齢	男	女	人 口			
72 歳	22	26	48			
73 歳	31	27	58			
74 歳	25	24	49			
75 歳	31	25	56			
76 歳	27	27	54			
77 歳	10	16	26			
78 歳	13	13	26			
79 歳	11	25	36			
80 歳	15	17	32			
81 歳	15	22	37			
82 歳	20	24	44			
83 歳	19	22	41			
84 歳	10	27	37			
85 歳	7	12	19			
86 歳	9	25	34			
87 歳	11	14	25			
88 歳	4	23	27			
89 歳	4	24	28			
90 歳	7	13	20			
91 歳	5	19	24			
92 歳	3	10	13			
93 歳	2	13	15			
94 歳	1	4	5			
95 歳	3	4	7			
96 歳	1	5	6			
97 歳	1	4	5			
98 歳	0	2	2			
99 歳	0	2	2			
100 歳	0	2	2			
101 歳	0	1	1			
102 歳	0	0	0			
103 歳	0	0	0			
104 歳	0	0	0			
105 歳	0	1	1			
<p style="text-align: center;">** 合計 **</p>	1,342	1,412	2,754			

校 区 別 年 齢 別 人 口 統 計 表

32 大詔間小学校

令和 6 . 1 . 末現在 61 ページ

年 齢	男	女	人 口	年 齢	男	女	人 口
0 歳	1	3	4	36 歳	3	9	12
1 歳	4	3	7	37 歳	11	5	16
2 歳	4	3	7	38 歳	5	9	14
3 歳	4	3	7	39 歳	11	5	16
4 歳	8	6	14	40 歳	7	4	11
5 歳	4	4	8	41 歳	10	5	15
6 歳	5	8	13	42 歳	5	2	7
7 歳	8	2	10	43 歳	3	5	8
8 歳	7	8	15	44 歳	6	5	11
9 歳	4	5	9	45 歳	7	4	11
10 歳	11	8	19	46 歳	4	6	10
11 歳	7	1	8	47 歳	12	8	20
12 歳	0	4	4	48 歳	7	8	15
13 歳	5	6	11	49 歳	8	8	16
14 歳	5	3	8	50 歳	9	11	20
15 歳	2	3	5	51 歳	9	2	11
16 歳	1	4	5	52 歳	8	14	22
17 歳	7	4	11	53 歳	9	8	17
18 歳	5	1	6	54 歳	12	12	24
19 歳	4	4	8	55 歳	17	9	26
20 歳	4	4	8	56 歳	17	14	31
21 歳	4	8	12	57 歳	11	11	22
22 歳	3	4	7	58 歳	8	10	18
23 歳	3	2	5	59 歳	11	8	19
24 歳	2	1	3	60 歳	10	11	21
25 歳	9	8	17	61 歳	9	10	19
26 歳	7	6	13	62 歳	12	16	28
27 歳	7	3	10	63 歳	18	13	31
28 歳	6	3	9	64 歳	8	7	15
29 歳	3	5	8	65 歳	15	15	30
30 歳	5	3	8	66 歳	12	12	24
31 歳	5	2	7	67 歳	16	12	28
32 歳	3	1	4	68 歳	12	10	22
33 歳	2	4	6	69 歳	13	12	25
34 歳	3	5	8	70 歳	18	21	39
35 歳	7	8	15	71 歳	13	9	22

校 区 別 年 齢 別 人 口 統 計 表

32 大詔間小学校

令和 6 . 1 . 末現在 62 ページ

年 齢	男	女	人 口			
72 歳	10	10	20			
73 歳	13	8	21			
74 歳	19	11	30			
75 歳	21	15	36			
76 歳	13	12	25			
77 歳	8	12	20			
78 歳	2	9	11			
79 歳	3	9	12			
80 歳	6	11	17			
81 歳	6	10	16			
82 歳	9	13	22			
83 歳	6	20	26			
84 歳	3	7	10			
85 歳	9	14	23			
86 歳	6	13	19			
87 歳	4	11	15			
88 歳	6	6	12			
89 歳	5	10	15			
90 歳	6	8	14			
91 歳	5	6	11			
92 歳	1	9	10			
93 歳	0	2	2			
94 歳	3	4	7			
95 歳	0	5	5			
96 歳	3	2	5			
97 歳	0	4	4			
98 歳	0	1	1			
99 歳	0	0	0			
100 歳	0	0	0			
101 歳	1	0	1			
102 歳	0	0	0			
103 歳	0	0	0			
104 歳	0	0	0			
105 歳	0	1	1			
合計	703	723	1,426			

校 区 別 年 齢 別 人 口 統 計 表

33 南川副小学校

令和 6 . 1 . 末現在 63 ページ

年 齢		男	女	人 口	年 齢		男	女	人 口
0 歳		18	13	31	36 歳		29	24	53
1 歳		15	18	33	37 歳		31	26	57
2 歳		15	20	35	38 歳		35	31	66
3 歳		16	18	34	39 歳		20	29	49
4 歳		23	25	48	40 歳		37	31	68
5 歳		23	18	41	41 歳		35	36	71
6 歳		28	18	46	42 歳		32	21	53
7 歳		21	25	46	43 歳		26	33	59
8 歳		19	24	43	44 歳		33	14	47
9 歳		19	11	30	45 歳		25	28	53
10 歳		21	22	43	46 歳		34	28	62
11 歳		18	19	37	47 歳		40	28	68
12 歳		18	19	37	48 歳		27	38	65
13 歳		23	27	50	49 歳		38	32	70
14 歳		30	18	48	50 歳		32	22	54
15 歳		22	20	42	51 歳		30	42	72
16 歳		16	23	39	52 歳		46	32	78
17 歳		28	19	47	53 歳		37	43	80
18 歳		15	25	40	54 歳		28	43	71
19 歳		18	27	45	55 歳		31	38	69
20 歳		12	28	40	56 歳		53	39	92
21 歳		19	27	46	57 歳		36	37	73
22 歳		32	24	56	58 歳		52	30	82
23 歳		25	33	58	59 歳		30	32	62
24 歳		30	18	48	60 歳		30	40	70
25 歳		26	24	50	61 歳		33	39	72
26 歳		22	31	53	62 歳		36	39	75
27 歳		27	16	43	63 歳		32	34	66
28 歳		30	28	58	64 歳		36	38	74
29 歳		23	20	43	65 歳		45	46	91
30 歳		18	31	49	66 歳		48	45	93
31 歳		33	26	59	67 歳		35	52	87
32 歳		30	28	58	68 歳		47	44	91
33 歳		26	14	40	69 歳		52	27	79
34 歳		27	23	50	70 歳		45	54	99
35 歳		25	20	45	71 歳		31	55	86

校 区 別 年 齢 別 人 口 統 計 表

33 南川副小学校

令和 6 . 1 . 末現在 64 ページ

年 齢	男	女	人 口			
72 歳	45	49	94			
73 歳	48	44	92			
74 歳	48	55	103			
75 歳	39	49	88			
76 歳	46	43	89			
77 歳	22	35	57			
78 歳	15	30	45			
79 歳	35	31	66			
80 歳	24	49	73			
81 歳	25	51	76			
82 歳	29	45	74			
83 歳	25	53	78			
84 歳	22	34	56			
85 歳	21	37	58			
86 歳	18	39	57			
87 歳	13	28	41			
88 歳	16	18	34			
89 歳	5	21	26			
90 歳	7	16	23			
91 歳	9	19	28			
92 歳	3	14	17			
93 歳	4	18	22			
94 歳	1	12	13			
95 歳	2	9	11			
96 歳	2	4	6			
97 歳	1	5	6			
98 歳	1	5	6			
99 歳	0	8	8			
100 歳	0	4	4			
101 歳	0	1	1			
102 歳	0	2	2			
103 歳	0	1	1			
** 合計 **	2,624	2,899	5,523			

校 区 別 年 齢 別 人 口 統 計 表

34 西川副小学校

令和 6 . 1 . 末現在 65 ページ

年 齢	男	女	人 口	年 齢	男	女	人 口
0 歳	16	13	29	36 歳	26	24	50
1 歳	15	17	32	37 歳	29	22	51
2 歳	19	17	36	38 歳	34	28	62
3 歳	18	25	43	39 歳	35	26	61
4 歳	20	14	34	40 歳	29	25	54
5 歳	19	24	43	41 歳	33	33	66
6 歳	19	27	46	42 歳	46	35	81
7 歳	17	24	41	43 歳	32	43	75
8 歳	25	16	41	44 歳	32	26	58
9 歳	26	22	48	45 歳	26	35	61
10 歳	31	27	58	46 歳	43	33	76
11 歳	30	30	60	47 歳	24	41	65
12 歳	26	23	49	48 歳	30	24	54
13 歳	23	28	51	49 歳	55	41	96
14 歳	20	33	53	50 歳	34	37	71
15 歳	25	27	52	51 歳	38	44	82
16 歳	27	23	50	52 歳	30	33	63
17 歳	22	19	41	53 歳	36	25	61
18 歳	24	30	54	54 歳	34	43	77
19 歳	14	18	32	55 歳	33	30	63
20 歳	21	21	42	56 歳	39	37	76
21 歳	17	22	39	57 歳	22	33	55
22 歳	19	26	45	58 歳	35	39	74
23 歳	19	24	43	59 歳	39	15	54
24 歳	22	20	42	60 歳	26	32	58
25 歳	19	18	37	61 歳	35	40	75
26 歳	21	15	36	62 歳	35	36	71
27 歳	22	22	44	63 歳	31	50	81
28 歳	21	17	38	64 歳	22	31	53
29 歳	23	21	44	65 歳	44	46	90
30 歳	24	14	38	66 歳	31	41	72
31 歳	21	31	52	67 歳	32	34	66
32 歳	26	23	49	68 歳	48	50	98
33 歳	23	18	41	69 歳	32	34	66
34 歳	15	20	35	70 歳	48	49	97
35 歳	29	26	55	71 歳	39	52	91

校 区 別 年 齢 別 人 口 統 計 表

34 西川副小学校

令和 6 . 1 . 末現在 66 ページ

年 齢	男	女	人 口			
72 歳	40	45	85			
73 歳	47	45	92			
74 歳	55	42	97			
75 歳	39	44	83			
76 歳	35	51	86			
77 歳	29	36	65			
78 歳	22	27	49			
79 歳	29	33	62			
80 歳	20	28	48			
81 歳	24	43	67			
82 歳	26	34	60			
83 歳	21	33	54			
84 歳	17	27	44			
85 歳	14	19	33			
86 歳	25	35	60			
87 歳	9	26	35			
88 歳	16	30	46			
89 歳	10	20	30			
90 歳	9	16	25			
91 歳	5	17	22			
92 歳	10	14	24			
93 歳	2	14	16			
94 歳	6	8	14			
95 歳	1	4	5			
96 歳	3	7	10			
97 歳	1	4	5			
98 歳	0	4	4			
99 歳	1	1	2			
100 歳	0	0	0			
101 歳	0	1	1			
102 歳	0	2	2			
103 歳	0	0	0			
104 歳	0	1	1			
<p style="text-align: center;">** 合計 **</p>	2,531	2,773	5,304			

校 区 別 年 齢 別 人 口 統 計 表

35 東与賀小学校

令和 6 . 1 . 末現在 67 ページ

年 齢		男	女	人 口	年 齢		男	女	人 口
0 歳		25	21	46	36 歳		33	27	60
1 歳		29	22	51	37 歳		43	35	78
2 歳		21	22	43	38 歳		47	47	94
3 歳		23	20	43	39 歳		56	45	101
4 歳		25	25	50	40 歳		52	40	92
5 歳		32	30	62	41 歳		40	50	90
6 歳		14	30	44	42 歳		43	42	85
7 歳		37	36	73	43 歳		49	40	89
8 歳		32	29	61	44 歳		57	41	98
9 歳		35	34	69	45 歳		58	52	110
10 歳		42	45	87	46 歳		56	54	110
11 歳		27	33	60	47 歳		54	49	103
12 歳		53	39	92	48 歳		62	57	119
13 歳		35	36	71	49 歳		63	78	141
14 歳		38	55	93	50 歳		48	64	112
15 歳		44	37	81	51 歳		53	62	115
16 歳		33	52	85	52 歳		74	52	126
17 歳		47	41	88	53 歳		48	69	117
18 歳		49	47	96	54 歳		51	65	116
19 歳		53	37	90	55 歳		67	45	112
20 歳		52	48	100	56 歳		50	52	102
21 歳		39	45	84	57 歳		39	47	86
22 歳		45	34	79	58 歳		64	57	121
23 歳		33	49	82	59 歳		56	48	104
24 歳		34	28	62	60 歳		48	44	92
25 歳		39	38	77	61 歳		49	48	97
26 歳		28	37	65	62 歳		58	53	111
27 歳		27	25	52	63 歳		50	52	102
28 歳		45	28	73	64 歳		47	49	96
29 歳		18	25	43	65 歳		44	56	100
30 歳		21	24	45	66 歳		44	48	92
31 歳		36	27	63	67 歳		43	46	89
32 歳		28	46	74	68 歳		45	62	107
33 歳		30	38	68	69 歳		51	57	108
34 歳		32	31	63	70 歳		54	57	111
35 歳		27	32	59	71 歳		56	49	105

校 区 別 年 齢 別 人 口 統 計 表

35 東与賀小学校

令和 6 . 1 . 末現在 68 ページ

年 齢	男	女	人 口			
72 歳	54	67	121			
73 歳	63	58	121			
74 歳	56	60	116			
75 歳	53	81	134			
76 歳	41	46	87			
77 歳	46	51	97			
78 歳	21	29	50			
79 歳	33	42	75			
80 歳	30	45	75			
81 歳	34	26	60			
82 歳	24	45	69			
83 歳	24	29	53			
84 歳	18	33	51			
85 歳	25	27	52			
86 歳	22	31	53			
87 歳	11	36	47			
88 歳	13	19	32			
89 歳	13	24	37			
90 歳	8	23	31			
91 歳	9	18	27			
92 歳	4	20	24			
93 歳	3	18	21			
94 歳	4	15	19			
95 歳	4	4	8			
96 歳	1	5	6			
97 歳	0	6	6			
98 歳	0	1	1			
99 歳	0	8	8			
100 歳	0	1	1			
101 歳	1	3	4			
102 歳	0	0	0			
103 歳	0	1	1			
104 歳	0	1	1			
<p style="text-align: center;">** 合計 **</p>	3,695	3,958	7,653			

校 区 別 年 齢 別 人 口 統 計 表

36 思齊小学校

令和 6 . 1 . 末現在 69 ページ

年 齢		男	女	人 口	年 齢		男	女	人 口
0 歳		18	20	38	36 歳		49	40	89
1 歳		23	28	51	37 歳		40	43	83
2 歳		26	18	44	38 歳		36	45	81
3 歳		23	22	45	39 歳		45	34	79
4 歳		30	24	54	40 歳		34	42	76
5 歳		29	27	56	41 歳		45	43	88
6 歳		24	32	56	42 歳		40	42	82
7 歳		24	24	48	43 歳		47	46	93
8 歳		26	27	53	44 歳		34	46	80
9 歳		31	35	66	45 歳		56	50	106
10 歳		40	41	81	46 歳		50	53	103
11 歳		40	33	73	47 歳		45	54	99
12 歳		44	33	77	48 歳		46	49	95
13 歳		44	37	81	49 歳		52	61	113
14 歳		35	41	76	50 歳		47	54	101
15 歳		34	38	72	51 歳		52	50	102
16 歳		38	44	82	52 歳		43	35	78
17 歳		40	42	82	53 歳		55	49	104
18 歳		38	35	73	54 歳		56	45	101
19 歳		31	37	68	55 歳		50	67	117
20 歳		34	33	67	56 歳		53	66	119
21 歳		35	43	78	57 歳		47	48	95
22 歳		38	42	80	58 歳		52	49	101
23 歳		46	37	83	59 歳		59	55	114
24 歳		29	27	56	60 歳		52	53	105
25 歳		39	27	66	61 歳		48	61	109
26 歳		27	27	54	62 歳		45	42	87
27 歳		30	31	61	63 歳		56	50	106
28 歳		25	29	54	64 歳		45	68	113
29 歳		35	36	71	65 歳		57	50	107
30 歳		29	31	60	66 歳		60	55	115
31 歳		34	30	64	67 歳		55	51	106
32 歳		28	35	63	68 歳		59	52	111
33 歳		30	28	58	69 歳		49	50	99
34 歳		32	27	59	70 歳		51	59	110
35 歳		30	42	72	71 歳		57	49	106

校 区 別 年 齢 別 人 口 統 計 表

36 思齊小学校

令和 6 . 1 . 末現在 70 ページ

年 齢	男	女	人 口			
72 歳	43	67	110			
73 歳	54	50	104			
74 歳	43	58	101			
75 歳	59	52	111			
76 歳	59	67	126			
77 歳	28	34	62			
78 歳	16	38	54			
79 歳	27	44	71			
80 歳	39	44	83			
81 歳	20	42	62			
82 歳	23	46	69			
83 歳	31	31	62			
84 歳	21	41	62			
85 歳	11	32	43			
86 歳	21	46	67			
87 歳	16	33	49			
88 歳	18	27	45			
89 歳	15	33	48			
90 歳	11	28	39			
91 歳	6	29	35			
92 歳	7	17	24			
93 歳	7	15	22			
94 歳	2	18	20			
95 歳	2	9	11			
96 歳	1	9	10			
97 歳	0	7	7			
98 歳	1	3	4			
99 歳	0	4	4			
100 歳	0	3	3			
101 歳	0	2	2			
102 歳	0	1	1			
103 歳	0	2	2			
合計	3,507	3,901	7,408			
総計	107,719	120,151	227,870			

年 齡 別 人 口 統 計 表

令和 6 . 1 . 未現在 1 ページ

		佐賀市							
年 齢		男	女	人 口	年 齢		男	女	人 口
0 歳		749	704	1,453	20 歳		1,072	1,105	2,177
1 歳		807	807	1,614	21 歳		1,100	1,167	2,267
2 歳		945	819	1,764	22 歳		1,193	1,164	2,357
3 歳		900	823	1,723	23 歳		1,147	1,145	2,292
4 歳		939	918	1,857	24 歳		1,108	1,086	2,194
合計		4,340	4,071	8,411	**合計**		5,620	5,667	11,287
5 歳		1,021	957	1,978	25 歳		1,039	1,074	2,113
6 歳		1,054	979	2,033	26 歳		1,029	1,037	2,066
7 歳		1,051	1,002	2,053	27 歳		1,019	1,045	2,064
8 歳		1,099	1,030	2,129	28 歳		1,051	1,013	2,064
9 歳		1,131	1,074	2,205	29 歳		1,072	1,110	2,182
合計		5,356	5,042	10,398	**合計**		5,210	5,279	10,489
10 歳		1,080	1,042	2,122	30 歳		963	1,058	2,021
11 歳		1,170	1,055	2,225	31 歳		1,168	1,036	2,204
12 歳		1,212	1,066	2,278	32 歳		1,097	1,112	2,209
13 歳		1,143	1,082	2,225	33 歳		1,077	1,046	2,123
14 歳		1,099	1,096	2,195	34 歳		1,096	1,135	2,231
合計		5,704	5,341	11,045	**合計**		5,401	5,387	10,788
15 歳		1,145	1,123	2,268	35 歳		1,179	1,200	2,379
16 歳		1,062	1,105	2,167	36 歳		1,225	1,259	2,484
17 歳		1,164	1,057	2,221	37 歳		1,250	1,334	2,584
18 歳		1,095	1,117	2,212	38 歳		1,343	1,396	2,739
19 歳		1,090	1,103	2,193	39 歳		1,395	1,430	2,825
合計		5,556	5,505	11,061	**合計**		6,392	6,619	13,011

年 齢 別 人 口 統 計 表

令和 6 . 1 . 未現在 2 ページ

佐賀市											
年 齢	男	女	人 口	年 齢	男	女	人 口	年 齢	男	女	人 口
40 歳	1,370	1,392	2,762	60 歳	1,370	1,491	2,861				
41 歳	1,423	1,495	2,918	61 歳	1,371	1,481	2,852				
42 歳	1,420	1,406	2,826	62 歳	1,337	1,500	2,837				
43 歳	1,473	1,446	2,919	63 歳	1,359	1,510	2,869				
44 歳	1,471	1,480	2,951	64 歳	1,255	1,514	2,769				
合計	7,157	7,219	14,376	**合計**	6,692	7,496	14,188				
45 歳	1,470	1,518	2,988	65 歳	1,428	1,540	2,968				
46 歳	1,519	1,532	3,051	66 歳	1,322	1,429	2,751				
47 歳	1,483	1,605	3,088	67 歳	1,348	1,590	2,938				
48 歳	1,587	1,599	3,186	68 歳	1,480	1,583	3,063				
49 歳	1,650	1,689	3,339	69 歳	1,412	1,582	2,994				
合計	7,709	7,943	15,652	**合計**	6,990	7,724	14,714				
50 歳	1,557	1,714	3,271	70 歳	1,469	1,654	3,123				
51 歳	1,572	1,659	3,231	71 歳	1,451	1,687	3,138				
52 歳	1,572	1,603	3,175	72 歳	1,478	1,739	3,217				
53 歳	1,524	1,523	3,047	73 歳	1,556	1,777	3,333				
54 歳	1,436	1,592	3,028	74 歳	1,607	1,905	3,512				
合計	7,661	8,091	15,752	**合計**	7,561	8,762	16,323				
55 歳	1,515	1,608	3,123	75 歳	1,575	1,817	3,392				
56 歳	1,478	1,628	3,106	76 歳	1,409	1,770	3,179				
57 歳	1,204	1,340	2,544	77 歳	970	1,303	2,273				
58 歳	1,414	1,554	2,968	78 歳	763	1,061	1,824				
59 歳	1,362	1,572	2,934	79 歳	903	1,315	2,218				
合計	6,973	7,702	14,675	**合計**	5,620	7,266	12,886				

年 齡 別 人 口 統 計 表

令和 6 . 1 . 未現在 3 ページ

		佐賀市							
年 齢		男	女	人 口	年 齢		男	女	人 口
80 歳		897	1,320	2,217	100 歳		8	59	67
81 歳		837	1,295	2,132	101 歳		8	37	45
82 歳		832	1,359	2,191	102 歳		3	26	29
83 歳		759	1,199	1,958	103 歳		0	16	16
84 歳		668	1,050	1,718	104 歳		0	10	10
合計		3,993	6,223	10,216	**合計**		19	148	167
85 歳		549	902	1,451	105 歳		2	7	9
86 歳		588	1,099	1,687	106 歳		0	1	1
87 歳		480	906	1,386	107 歳		0	0	0
88 歳		466	866	1,332	108 歳		0	1	1
89 歳		380	851	1,231	109 歳		0	0	0
合計		2,463	4,624	7,087	**合計**		2	9	11
90 歳		306	760	1,066	110 歳		0	1	1
91 歳		258	746	1,004	**合計**		0	1	1
92 歳		231	596	827	**総計**		107,719	120,151	227,870
93 歳		154	460	614					
94 歳		118	449	567					
合計		1,067	3,011	4,078					
95 歳		83	331	414					
96 歳		70	246	316					
97 歳		46	195	241					
98 歳		23	148	171					
99 歳		11	101	112					
合計		233	1,021	1,254					

町・丁目・大字別人口統計表

令和 6 . 1 . 末現在 1 ページ

町・丁目・大字名	世帯数	人口	男	女	町・丁目・大字名	世帯数	人口	男	女
駅前中央一丁目	296	510	245	265	多布施二丁目	459	923	439	484
駅前中央二丁目	547	1,004	475	529	多布施三丁目	491	986	463	523
駅前中央三丁目	398	753	362	391	多布施四丁目	736	1,378	627	751
大財一丁目	206	311	133	178	天神一丁目	214	404	185	219
大財二丁目	464	820	387	433	天神二丁目	341	609	274	335
大財三丁目	312	548	246	302	天神三丁目	0	0	0	0
大財四丁目	290	514	263	251	天祐一丁目	447	853	401	452
大財五丁目	271	569	266	303	天祐二丁目	296	608	303	305
大財六丁目	560	1,170	530	640	唐人一丁目	294	565	268	297
神園一丁目	60	151	78	73	唐人二丁目	112	179	96	83
神園二丁目	264	554	262	292	西田代一丁目	194	388	176	212
神園三丁目	488	939	444	495	西田代二丁目	137	246	124	122
神園四丁目	220	365	164	201	日の出一丁目	731	1,393	660	733
神園五丁目	292	583	255	328	日の出二丁目	0	0	0	0
神園六丁目	188	412	186	226	松原一丁目	181	314	147	167
神野西一丁目	203	456	202	254	松原二丁目	176	344	140	204
神野西二丁目	303	605	291	314	松原三丁目	36	73	35	38
神野西三丁目	437	1,004	457	547	松原四丁目	284	462	200	262
神野西四丁目	502	1,118	533	585	水ヶ江一丁目	346	707	334	373
神野東一丁目	267	520	222	298	水ヶ江二丁目	489	1,018	453	565
神野東二丁目	201	321	161	160	水ヶ江三丁目	194	443	204	239
神野東三丁目	267	465	236	229	水ヶ江四丁目	289	690	332	358
神野東四丁目	330	679	326	353	水ヶ江五丁目	281	608	289	319
材木一丁目	82	154	68	86	水ヶ江六丁目	326	624	284	340
材木二丁目	177	346	164	182	八戸一丁目	201	385	187	198
城内一丁目	178	399	196	203	八戸二丁目	240	482	230	252
城内二丁目	176	332	152	180	八戸溝一丁目	282	621	291	330
白山一丁目	229	489	218	271	八戸溝二丁目	224	443	210	233
白山二丁目	146	249	110	139	八戸溝三丁目	201	398	197	201
末広一丁目	454	1,025	481	544	若宮一丁目	859	1,831	853	978
末広二丁目	468	838	424	414	若宮二丁目	438	882	418	464
田代一丁目	377	711	330	381	若宮三丁目	674	1,291	543	748
田代二丁目	470	863	403	460	若楠一丁目	183	406	192	214
多布施一丁目	358	679	298	381	若楠二丁目	302	669	323	346

町・丁目・大字別人口統計表

令和 6 . 1 . 末現在 2 ページ

町・丁目・大字名	世帯数	人口	男	女	町・丁目・大字名	世帯数	人口	男	女
若楠三丁目	418	948	443	505	兵庫南四丁目	322	670	322	348
高木瀬東一丁目	402	858	406	452	南佐賀一丁目	340	696	349	347
高木瀬東二丁目	391	828	394	434	南佐賀二丁目	317	686	325	361
高木瀬東三丁目	408	947	440	507	南佐賀三丁目	365	743	346	397
高木瀬東四丁目	459	954	434	520	新栄東一丁目	90	203	87	116
高木瀬東五丁目	482	1,029	462	567	新栄東二丁目	170	437	203	234
高木瀬東六丁目	525	929	390	539	新栄東三丁目	193	426	193	233
高木瀬西一丁目	111	236	109	127	新栄東四丁目	265	554	228	326
高木瀬西二丁目	396	849	419	430	新栄西一丁目	240	527	244	283
高木瀬西三丁目	253	527	238	289	新栄西二丁目	155	380	188	192
高木瀬西四丁目	446	1,016	498	518	兵庫北一丁目	602	1,518	716	802
高木瀬西五丁目	470	995	460	535	兵庫北二丁目	737	1,395	653	742
高木瀬西六丁目	19	38	16	22	兵庫北三丁目	226	477	207	270
鍋島一丁目	727	1,618	774	844	兵庫北四丁目	88	229	112	117
鍋島二丁目	655	1,360	631	729	兵庫北五丁目	271	681	329	352
鍋島三丁目	587	1,061	508	553	兵庫北六丁目	240	435	212	223
鍋島四丁目	364	660	311	349	兵庫北七丁目	338	785	379	406
鍋島五丁目	377	654	296	358	愛敬町	230	344	186	158
鍋島六丁目	502	932	431	501	赤松町	352	631	283	348
開成一丁目	477	889	356	533	朝日町	342	734	345	389
開成二丁目	385	858	400	458	伊勢町	444	841	383	458
開成三丁目	223	505	247	258	今宿町	244	473	201	272
開成四丁目	152	336	160	176	駅南本町	315	635	289	346
開成五丁目	345	793	388	405	大財北町	179	336	162	174
開成六丁目	354	834	404	430	鬼丸町	710	1,553	744	809
光一丁目	360	661	317	344	卸本町	207	500	236	264
光二丁目	505	992	429	563	川原町	83	180	81	99
光三丁目	318	822	352	470	呉服元町	130	235	107	128
木原一丁目	572	1,240	588	652	紺屋町	166	290	147	143
木原二丁目	558	1,218	552	666	栄町	58	80	30	50
木原三丁目	374	860	388	472	道祖元町	129	211	118	93
兵庫南一丁目	673	1,529	724	805	下田町	191	429	201	228
兵庫南二丁目	569	1,207	566	641	昭栄町	305	652	289	363
兵庫南三丁目	470	1,037	435	602	新生町	334	786	391	395

町・丁目・大字別人口統計表

令和 6 . 1 . 末現在 3 ページ

町・丁目・大字名	世帯数	人口	男	女	町・丁目・大字名	世帯数	人口	男	女
新中町	311	730	334	396	北川副町大字江上	427	1,307	637	670
成章町	116	193	84	109	北川副町大字木原	0	0	0	0
高木町	294	543	256	287	北川副町大字光法	939	2,244	1,050	1,194
高木瀬団地	136	163	76	87	北川副町大字新郷	231	545	258	287
中央本町	91	172	75	97	巨勢町大字高尾	445	1,036	481	555
天祐団地	215	282	115	167	巨勢町大字修理田	507	1,271	621	650
中折町	319	695	320	375	巨勢町大字東西	92	203	95	108
長瀬町	387	765	338	427	巨勢町大字牛島	1,509	3,256	1,548	1,708
中の小路	202	384	174	210	兵庫町大字渚	542	1,382	642	740
中の館町	253	640	308	332	兵庫町大字西渚	98	311	155	156
西魚町	63	109	57	52	兵庫町大字藤木	434	1,204	603	601
八幡小路	141	285	134	151	兵庫町大字瓦町	301	716	333	383
八丁畷町	199	380	185	195	兵庫町大字若宮	409	1,029	500	529
東佐賀町	502	990	428	562	高木瀬町大字東高木	496	1,089	491	598
堀川町	314	661	301	360	高木瀬町大字長瀬	1,177	2,968	1,433	1,535
緑小路	66	103	49	54	鍋島町大字八戸溝	1,367	3,174	1,537	1,637
柳町	78	136	64	72	鍋島町大字森田	1,054	2,909	1,420	1,489
与賀町	345	568	295	273	鍋島町大字鍋島	245	542	253	289
六座町	293	585	279	306	鍋島町大字蛸久	877	2,126	1,004	1,122
西田代町	11	12	4	8	鍋島町大字八戸	802	1,829	889	940
新郷本町	635	1,336	585	751	金立町大字金立	1,134	2,159	1,062	1,097
嘉瀬町大字荻野	479	1,109	528	581	金立町大字薬師丸	167	377	176	201
嘉瀬町大字中原	861	1,745	775	970	金立町大字千布	795	1,879	888	991
嘉瀬町大字扇町	457	1,079	493	586	久保泉町大字上和泉	350	851	406	445
嘉瀬町大字十五	406	1,045	478	567	久保泉町大字下和泉	472	943	477	466
西与賀町大字高太郎	373	965	457	508	久保泉町大字川久保	885	1,802	855	947
西与賀町大字厘外	713	1,554	753	801	蓮池町大字蓮池	257	583	261	322
西与賀町大字相応津	111	266	129	137	蓮池町大字見島	157	388	193	195
西与賀町字今津	107	213	95	118	蓮池町大字小松	222	517	246	271
本庄町大字本庄	3,458	6,148	3,102	3,046	蓮池町大字古賀	96	194	94	100
本庄町大字鹿子	437	994	483	511	諸富町大字大堂	465	1,065	522	543
本庄町大字正里	64	161	79	82	諸富町大字徳富	1,404	3,218	1,552	1,666
本庄町大字袋	1,170	2,634	1,278	1,356	諸富町大字諸富津	471	937	420	517
本庄町大字末次	957	2,211	1,058	1,153	諸富町大字寺井津	351	870	433	437

町・丁目・大字別人口統計表

令和 6 . 1 . 末現在 4 ページ

町・丁目・大字名	世帯数	人口	男	女	町・丁目・大字名	世帯数	人口	男	女
諸富町大字為重	924	2,343	1,106	1,237	富士町大字松瀬	39	85	41	44
諸富町大字山領	625	1,385	652	733	富士町大字梅野	0	0	0	0
大和町大字尼寺	3,335	7,563	3,558	4,005	三瀬村三瀬	255	534	253	281
大和町大字久池井	3,781	8,934	4,241	4,693	三瀬村藤原	146	364	184	180
大和町大字八反原	27	54	26	28	三瀬村杠	85	221	105	116
大和町大字川上	655	1,694	834	860	川副町大字犬井道	1,142	2,872	1,371	1,501
大和町大字東山田	746	2,003	939	1,064	川副町大字鹿江	1,077	2,651	1,253	1,398
大和町大字池上	293	777	359	418	川副町大字南里	826	1,918	914	1,004
大和町大字久留間	543	1,264	622	642	川副町大字西古賀	667	1,682	782	900
大和町大字梅野	235	566	268	298	川副町大字小々森	664	1,704	835	869
大和町大字名尾	31	78	40	38	川副町大字福富	573	1,157	579	578
大和町大字松瀬	156	361	175	186	川副町大字早津江津	214	473	222	251
富士町大字市川	66	186	89	97	川副町大字早津江	470	1,124	541	583
富士町大字内野	154	253	133	120	川副町大字大詫間	535	1,426	703	723
富士町大字大串	54	150	77	73	東与賀町大字下古賀	1,269	3,393	1,666	1,727
富士町大字大野	9	24	12	12	東与賀町大字田中	979	2,579	1,214	1,365
富士町大字小副川	220	482	232	250	東与賀町大字飯盛	689	1,681	815	866
富士町大字鎌原	7	21	9	12	久保田町大字徳万	1,054	2,497	1,152	1,345
富士町大字上合瀬	27	81	36	45	久保田町大字新田	695	1,816	873	943
富士町大字上熊川	120	239	106	133	久保田町大字久富	712	1,750	835	915
富士町大字上無津呂	68	149	77	72	久保田町大字久保田	466	1,178	568	610
富士町大字栗並	41	113	53	60	久保田町大字江戸	79	167	79	88
富士町大字古場	53	128	66	62					
富士町大字下合瀬	28	85	40	45	**総計**	103,953	227,870	107,719	120,151
富士町大字下熊川	64	134	61	73					
富士町大字下無津呂	55	119	59	60					
富士町大字杉山	36	91	43	48					
富士町大字関屋	66	186	93	93					
富士町大字菖木	20	38	18	20					
富士町大字中原	35	90	43	47					
富士町大字畑瀬	5	15	5	10					
富士町大字藤瀬	21	48	23	25					
富士町大字古湯	178	394	181	213					
富士町大字麻那古	53	119	56	63					