

住民基本台帳月報

(第1表) 人口, 世帯数

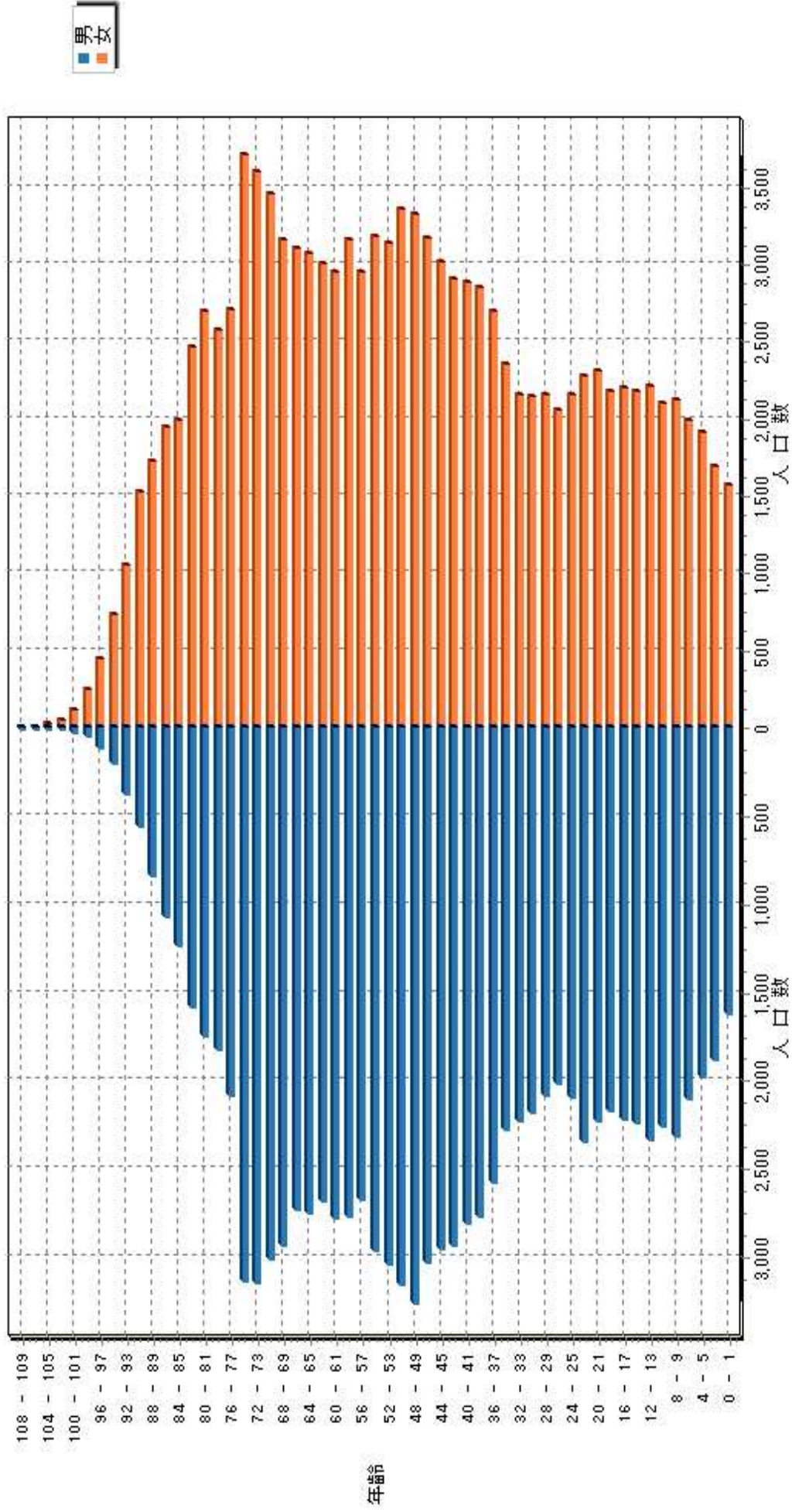
令和 5年 8月分

人 口			
区分	男	女	計
日本人	106,782	119,257	226,039
外国人	1,063	1,261	2,324
計	107,845	120,518	228,363

世 帯 数			
日本人のみ	外国人のみ	混合	計
101,904	1,618	322	103,844

人口ピラミッド

令和 5 . 8 . 末現在



校 区 別 男 女 統 計 表

令和 5 . 8 . 末現在 1 ページ

校区(小学校)名	校区コード	世帯数	人口	男	女
勸興小学校	01	3,519	6,590	3,037	3,553
循誘小学校	02	4,692	8,804	4,059	4,745
日新小学校	03	4,569	9,149	4,367	4,782
赤松小学校	04	3,862	8,139	3,806	4,333
神野小学校	05	5,784	11,354	5,253	6,101
西与賀小学校	06	2,629	5,744	2,647	3,097
嘉瀬小学校	07	2,179	4,954	2,266	2,688
巨勢小学校	08	2,468	5,560	2,652	2,908
兵庫小学校	09	6,673	15,359	7,234	8,125
高木瀬小学校	10	6,525	14,230	6,648	7,582
北川副小学校	11	5,478	12,380	5,766	6,614
本庄小学校	12	6,047	12,149	5,987	6,162
鍋島小学校	13	5,789	12,709	6,056	6,653
金立小学校	14	2,076	4,412	2,122	2,290
久保泉小学校	15	1,707	3,622	1,758	1,864
芙蓉小学校	16	735	1,686	805	881
新栄小学校	17	3,203	6,837	3,207	3,630
若楠小学校	18	3,909	7,968	3,708	4,260
開成小学校	19	3,967	8,931	4,172	4,759
諸富北小学校	20	2,345	5,261	2,510	2,751
諸富南小学校	21	1,890	4,602	2,182	2,420
春日小学校	22	3,841	8,726	4,090	4,636
川上小学校	23	2,240	5,761	2,758	3,003
松梅小学校	24	344	849	410	439
春日北小学校	25	3,389	7,997	3,806	4,191
富士南小学校	26	0	0	0	0
富士小学校	27	975	2,131	1,019	1,112
北山小学校	28	320	771	381	390
北山東部小学校	29	130	350	167	183
三瀬小学校	30	486	1,136	552	584
中川副小学校	31	1,259	2,774	1,346	1,428
大詫間小学校	32	532	1,436	707	729
南川副小学校	33	2,210	5,552	2,620	2,932
西川副小学校	34	2,150	5,326	2,537	2,789

校区別・町・丁目・大字別人口統計表

01 勸興小学校

令和 5 . 8 . 末現在 1 ページ

町・丁目・大字名	世帯数	人口	男	女
駅前中央一丁目	24	33	17	16
大財一丁目	67	109	43	66
大財三丁目	80	173	79	94
白山一丁目	226	489	221	268
白山二丁目	148	251	110	141
多布施一丁目	351	674	299	375
多布施二丁目	442	907	429	478
天神一丁目	213	406	185	221
天神二丁目	64	90	45	45
唐人一丁目	290	558	265	293
唐人二丁目	110	175	96	79
松原一丁目	182	317	149	168
松原二丁目	184	359	147	212
愛敬町	234	346	187	159
駅南本町	311	609	273	336
呉服元町	34	50	21	29
成章町	121	195	87	108
中央本町	95	177	78	99
中の小路	200	383	172	211
八幡小路	143	289	134	155
** 小計 **	3,519	6,590	3,037	3,553

校区別・町・丁目・大字別人口統計表

02 循誘小学校

令和 5 . 8 . 末現在 2 ページ

町・丁目・大字名	世帯数	人口	男	女
駅前中央三丁目	56	86	44	42
大財一丁目	141	211	92	119
大財二丁目	463	808	381	427
大財三丁目	250	398	170	228
大財四丁目	291	517	259	258
大財五丁目	282	586	275	311
大財六丁目	560	1,170	532	638
材木一丁目	83	154	66	88
材木二丁目	177	352	172	180
田代一丁目	383	721	337	384
田代二丁目	466	848	395	453
松原三丁目	35	70	34	36
松原四丁目	185	323	130	193
朝日町	36	74	33	41
今宿町	52	113	50	63
大財北町	15	21	10	11
呉服元町	96	191	91	100
紺屋町	165	290	149	141
高木町	288	540	254	286
東佐賀町	501	991	422	569
柳町	77	139	67	72
巨勢町大字牛島	90	201	96	105
** 小計 **	4,692	8,804	4,059	4,745

校区別・町・丁目・大字別人口統計表

03 日新小学校

令和 5 . 8 . 末現在 3 ページ

町・丁目・大字名	世帯数	人口	男	女
末広一丁目	454	1,033	486	547
末広二丁目	325	584	307	277
多布施三丁目	492	989	465	524
西田代一丁目	198	393	177	216
西田代二丁目	136	245	122	123
八戸一丁目	184	367	176	191
八戸二丁目	240	482	231	251
伊勢町	446	834	381	453
川原町	78	176	80	96
道祖元町	119	194	109	85
下田町	191	432	204	228
昭栄町	297	637	278	359
新生町	105	245	139	106
中折町	302	658	307	351
長瀬町	396	785	352	433
西魚町	61	106	55	51
与賀町	248	397	215	182
六座町	288	582	278	304
西田代町	9	10	5	5
*** 小計 ***	4,569	9,149	4,367	4,782

校区別・町・丁目・大字別人口統計表

04 赤松小学校

令和 5 . 8 . 末現在 4 ページ

町・丁目・大字名	世帯数	人口	男	女
城内一丁目	183	399	195	204
城内二丁目	177	335	152	183
松原三丁目	3	5	2	3
松原四丁目	104	145	70	75
水ヶ江一丁目	346	716	340	376
水ヶ江二丁目	491	1,022	449	573
水ヶ江三丁目	194	446	204	242
水ヶ江四丁目	287	687	333	354
水ヶ江五丁目	187	402	187	215
水ヶ江六丁目	62	111	55	56
赤松町	348	624	279	345
朝日町	83	161	82	79
今宿町	9	18	8	10
鬼丸町	710	1,557	745	812
川原町	7	13	7	6
中の館町	257	648	312	336
堀川町	312	671	306	365
与賀町	102	179	80	99
*** 小計 ***	3,862	8,139	3,806	4,333

校区別・町・丁目・大字別人口統計表

05 神野小学校

令和 5 . 8 . 末現在 5 ページ

町・丁目・大字名	世帯数	人口	男	女
駅前中央一丁目	270	476	224	252
駅前中央二丁目	547	1,019	487	532
駅前中央三丁目	183	353	167	186
神園一丁目	60	152	78	74
神園二丁目	270	567	267	300
神園三丁目	374	768	344	424
神園四丁目	224	371	166	205
神園五丁目	230	456	197	259
神園六丁目	50	106	51	55
神野西一丁目	211	464	206	258
神野西二丁目	300	603	287	316
神野西三丁目	444	1,008	461	547
神野西四丁目	491	1,109	532	577
神野東一丁目	276	529	227	302
神野東二丁目	208	330	171	159
神野東三丁目	243	411	208	203
神野東四丁目	296	591	274	317
多布施四丁目	730	1,369	614	755
天神二丁目	281	525	230	295
栄町	55	76	29	47
新中町	41	71	33	38
<p style="text-align: center;">** 小計 **</p>	5,784	11,354	5,253	6,101

校区別・町・丁目・大字別人口統計表

06 西与賀小学校

令和 5 . 8 . 末現在 6 ページ

町・丁目・大字名	世帯数	人口	男	女
末広二丁目	134	241	108	133
光一丁目	366	683	330	353
光二丁目	507	1,000	430	570
光三丁目	311	813	352	461
嘉瀬町大字十五	9	15	5	10
西与賀町大字高太郎	370	966	459	507
西与賀町大字屋外	716	1,549	742	807
西与賀町大字相応津	109	264	128	136
西与賀町字今津	107	213	93	120
*** 小計 ***	2,629	5,744	2,647	3,097

校区別・町・丁目・大字別人口統計表

07 嘉瀬小学校

令和 5 . 8 . 末現在 7 ページ

町・丁目・大字名	世帯数	人口	男	女
嘉瀬町大字荻野	478	1,105	526	579
嘉瀬町大字中原	859	1,756	780	976
嘉瀬町大字扇町	445	1,058	483	575
嘉瀬町大字十五	397	1,035	477	558
*** 小計 ***	2,179	4,954	2,266	2,688

校区別・町・丁目・大字別人口統計表

08 巨勢小学校

令和 5 . 8 . 末現在 8 ページ

町・丁目・大字名	世帯数	人口	男	女
巨勢町大字高尾	432	1,018	473	545
巨勢町大字修理田	502	1,255	618	637
巨勢町大字東西	93	203	96	107
巨勢町大字牛島	1,441	3,084	1,465	1,619
*** 小計 ***	2,468	5,560	2,652	2,908

校区別・町・丁目・大字別人口統計表

09 兵庫小学校

令和 5 . 8 . 末現在 9 ページ

町・丁目・大字名	世帯数	人口	男	女
駅前中央三丁目	154	310	148	162
兵庫南一丁目	673	1,536	726	810
兵庫南二丁目	568	1,211	564	647
兵庫南三丁目	477	1,062	447	615
兵庫南四丁目	317	667	323	344
兵庫北一丁目	615	1,541	727	814
兵庫北二丁目	751	1,429	671	758
兵庫北三丁目	227	481	208	273
兵庫北四丁目	87	232	114	118
兵庫北五丁目	274	691	331	360
兵庫北六丁目	247	456	217	239
兵庫北七丁目	338	796	380	416
大財北町	167	317	154	163
兵庫町大字湊	541	1,369	635	734
兵庫町大字西湊	101	315	157	158
兵庫町大字藤木	431	1,208	604	604
兵庫町大字瓦町	301	715	331	384
兵庫町大字若宮	404	1,023	497	526
*** 小計 ***	6,673	15,359	7,234	8,125

校区別・町・丁目・大字別人口統計表

10 高木瀬小学校

令和 5 . 8 . 末現在 10 ページ

町・丁目・大字名	世帯数	人口	男	女
日の出一丁目	558	1,096	530	566
高木瀬東一丁目	403	860	403	457
高木瀬東二丁目	389	832	397	435
高木瀬東三丁目	412	957	443	514
高木瀬東四丁目	458	953	432	521
高木瀬東五丁目	482	1,020	460	560
高木瀬東六丁目	528	937	396	541
高木瀬西一丁目	109	232	106	126
高木瀬西二丁目	396	854	423	431
高木瀬西三丁目	249	524	238	286
高木瀬西四丁目	441	1,004	483	521
高木瀬西五丁目	464	984	456	528
高木瀬西六丁目	21	42	17	25
高木瀬町大字東高木	443	992	449	543
高木瀬町大字長瀬	1,172	2,943	1,415	1,528
<p style="text-align: center;">** 小計 **</p>	6,525	14,230	6,648	7,582

校区別・町・丁目・大字別人口統計表

11 北川副小学校

令和 5 . 8 . 末現在 11 ページ

町・丁目・大字名	世帯数	人口	男	女
水ヶ江五丁目	83	180	90	90
水ヶ江六丁目	264	506	228	278
木原一丁目	566	1,241	588	653
木原二丁目	547	1,205	545	660
木原三丁目	369	861	392	469
南佐賀一丁目	341	689	346	343
南佐賀二丁目	315	696	331	365
南佐賀三丁目	359	732	339	393
朝日町	220	496	232	264
今宿町	184	346	147	199
新郷本町	632	1,340	594	746
北川副町大字江上	425	1,306	637	669
北川副町大字光法	945	2,245	1,043	1,202
北川副町大字新郷	228	537	254	283
*** 小計 ***	5,478	12,380	5,766	6,614

校区別・町・丁目・大字別人口統計表

12 本庄小学校

令和 5 . 8 . 末現在 12 ページ

町・丁目・大字名	世帯数	人口	男	女
水ヶ江五丁目	11	23	8	15
本庄町大字本庄	3,411	6,111	3,086	3,025
本庄町大字鹿子	439	1,004	486	518
本庄町大字正里	64	160	78	82
本庄町大字袋	1,164	2,634	1,266	1,368
本庄町大字末次	958	2,217	1,063	1,154
*** 小計 ***	6,047	12,149	5,987	6,162

校区別・町・丁目・大字別人口統計表

13

鍋島小学校

令和 5 . 8 . 末現在

13 ページ

町・丁目・大字名	世帯数	人口	男	女
鍋島一丁目	724	1,608	767	841
鍋島二丁目	649	1,365	633	732
鍋島三丁目	588	1,079	511	568
鍋島四丁目	366	667	314	353
鍋島五丁目	373	656	291	365
鍋島六丁目	491	930	434	496
御本町	208	502	236	266
鍋島町大字八戸溝	523	1,078	534	544
鍋島町大字森田	760	2,203	1,095	1,108
鍋島町大字鍋島	248	547	254	293
鍋島町大字蛸久	859	2,074	987	1,087
*** 小計 ***	5,789	12,709	6,056	6,653

校区別・町・丁目・大字別人口統計表

14 金立小学校

令和 5 . 8 . 末現在 14 ページ

町・丁目・大字名	世帯数	人口	男	女
金立町大字金立	1,129	2,178	1,063	1,115
金立町大字薬師丸	169	381	180	201
金立町大字千布	778	1,853	879	974
*** 小計 ***	2,076	4,412	2,122	2,290

校区別・町・丁目・大字別人口統計表

15 久保泉小学校

令和 5 . 8 . 末現在 15 ページ

町・丁目・大字名	世帯数	人口	男	女
金立町大字金立	2	6	4	2
久保泉町大字上和泉	346	838	403	435
久保泉町大字下和泉	472	960	483	477
久保泉町大字川久保	887	1,818	868	950
*** 小計 ***	1,707	3,622	1,758	1,864

校区別・町・丁目・大字別人口統計表

16 芙蓉小学校

令和 5 . 8 . 末現在 16 ページ

町・丁目・大字名	世帯数	人口	男	女
蓮池町大字蓮池	257	582	261	321
蓮池町大字見島	156	385	194	191
蓮池町大字小松	221	522	252	270
蓮池町大字古賀	101	197	98	99
*** 小計 ***	735	1,686	805	881

校区別・町・丁目・大字別人口統計表

17 新栄小学校

令和 5 . 8 . 末現在 17 ページ

町・丁目・大字名	世帯数	人口	男	女
天祐一丁目	445	852	399	453
天祐二丁目	300	607	301	306
新栄東一丁目	92	208	91	117
新栄東二丁目	166	428	202	226
新栄東三丁目	199	436	195	241
新栄東四丁目	266	561	233	328
新栄西一丁目	239	536	249	287
新栄西二丁目	155	390	192	198
新生町	245	577	278	299
天祐団地	216	285	116	169
中折町	18	35	13	22
緑小路	77	126	61	65
鍋島町大字八戸	785	1,796	877	919
*** 小計 ***	3,203	6,837	3,207	3,630

校区別・町・丁目・大字別人口統計表

18 若楠小学校

令和 5 . 8 . 末現在 18 ページ

町・丁目・大字名	世帯数	人口	男	女
神園三丁目	117	180	98	82
神野東三丁目	31	66	33	33
神野東四丁目	33	83	47	36
日の出一丁目	232	364	173	191
若宮一丁目	861	1,839	856	983
若宮二丁目	437	883	415	468
若宮三丁目	670	1,289	545	744
若楠一丁目	181	402	188	214
若楠二丁目	310	678	325	353
若楠三丁目	419	957	452	505
高木瀬西三丁目	5	10	4	6
新中町	272	662	302	360
高木瀬団地	139	166	77	89
八丁畷町	202	389	193	196
*** 小計 ***	3,909	7,968	3,708	4,260

校区別・町・丁目・大字別人口統計表

19 開成小学校

令和 5 . 8 . 末現在 19 ページ

町・丁目・大字名	世帯数	人口	男	女
神園五丁目	63	130	56	74
神園六丁目	141	308	138	170
八戸溝一丁目	286	629	295	334
八戸溝二丁目	223	441	207	234
八戸溝三丁目	198	394	196	198
開成一丁目	485	905	365	540
開成二丁目	387	863	402	461
開成三丁目	227	515	252	263
開成四丁目	151	335	159	176
開成五丁目	344	799	393	406
開成六丁目	357	837	399	438
鍋島町大字八戸溝	839	2,108	1,007	1,101
鍋島町大字森田	266	667	303	364
<p style="text-align: center;">** 小計 **</p>	3,967	8,931	4,172	4,759

校区別・町・丁目・大字別人口統計表

20 諸富北小学校

令和 5 . 8 . 末現在 20 ページ

町・丁目・大字名	世帯数	人口	男	女
諸富町大字大堂	458	1,059	517	542
諸富町大字徳富	1,411	3,252	1,567	1,685
諸富町大字諸富津	476	950	426	524
*** 小計 ***	2,345	5,261	2,510	2,751

校区別・町・丁目・大字別人口統計表

21 諸富南小学校

令和 5 . 8 . 末現在 21 ページ

町・丁目・大字名	世帯数	人口	男	女
諸富町大字寺井津	348	878	435	443
諸富町大字為重	911	2,317	1,088	1,229
諸富町大字山領	631	1,407	659	748
*** 小計 ***	1,890	4,602	2,182	2,420

校区別・町・丁目・大字別人口統計表

22 春日小学校

令和 5 . 8 . 末現在 22 ページ

町・丁目・大字名	世帯数	人口	男	女
大和町大字尼寺	3,332	7,557	3,548	4,009
大和町大字久池井	479	1,112	515	597
大和町大字八反原	30	57	27	30
*** 小計 ***	3,841	8,726	4,090	4,636

校区別・町・丁目・大字別人口統計表

23 川上小学校

令和 5 . 8 . 末現在 23 ページ

町・丁目・大字名	世帯数	人口	男	女
大和町大字川上	658	1,701	836	865
大和町大字東山田	743	2,000	933	1,067
大和町大字池上	295	788	366	422
大和町大字久留間	544	1,272	623	649
*** 小計 ***	2,240	5,761	2,758	3,003

校区別・町・丁目・大字別人口統計表

24 松梅小学校

令和 5 . 8 . 末現在 24 ページ

町・丁目・大字名	世帯数	人口	男	女
大和町大字梅野	158	407	193	214
大和町大字名尾	31	78	40	38
大和町大字松瀬	155	364	177	187
*** 小計 ***	344	849	410	439

校区別・町・丁目・大字別人口統計表

25 春日北小学校

令和 5 . 8 . 末現在 25 ページ

町・丁目・大字名	世帯数	人口	男	女
大和町大字久池井	3,308	7,831	3,726	4,105
大和町大字梅野	81	166	80	86
*** 小計 ***	3,389	7,997	3,806	4,191

校区別・町・丁目・大字別人口統計表

27 富士小学校

令和 5 . 8 . 末現在 26 ページ

町・丁目・大字名	世帯数	人口	男	女
富士町大字市川	65	183	87	96
富士町大字内野	151	251	132	119
富士町大字小副川	222	485	232	253
富士町大字鎌原	8	25	13	12
富士町大字上熊川	121	243	112	131
富士町大字下熊川	65	135	61	74
富士町大字杉山	35	89	42	47
富士町大字関屋	62	177	90	87
富士町大字菖木	20	38	18	20
富士町大字畑瀬	5	15	5	10
富士町大字古湯	181	404	186	218
富士町大字松瀬	40	86	41	45
<p style="text-align: center;">** 小計 **</p>	975	2,131	1,019	1,112

校区別・町・丁目・大字別人口統計表

28 北山小学校

令和 5 . 8 . 末現在 27 ページ

町・丁目・大字名	世帯数	人口	男	女
富士町大字大串	55	149	76	73
富士町大字大野	9	24	12	12
富士町大字上無津呂	68	149	77	72
富士町大字栗並	41	115	53	62
富士町大字下無津呂	55	119	60	59
富士町大字中原	36	92	43	49
富士町大字麻那古	56	123	60	63
*** 小計 ***	320	771	381	390

校区別・町・丁目・大字別人口統計表

29 北山東部小学校

令和 5 . 8 . 末現在 28 ページ

町・丁目・大字名	世帯数	人口	男	女
富士町大字上合瀬	26	81	36	45
富士町大字古場	50	122	64	58
富士町大字下合瀬	28	86	40	46
富士町大字関屋	4	12	4	8
富士町大字藤瀬	22	49	23	26
*** 小計 ***	130	350	167	183

校区別・町・丁目・大字別人口統計表

30 三瀬小学校

令和 5 . 8 . 末現在 29 ページ

町・丁目・大字名	世帯数	人口	男	女
三瀬村三瀬	252	538	254	284
三瀬村藤原	150	374	191	183
三瀬村杠	84	224	107	117
*** 小計 ***	486	1,136	552	584

校区別 ・ 町 ・ 丁目 ・ 大字別人口統計表

31 中川副小学校

令和 5 . 8 . 末現在 30 ページ

町・丁目・大字名	世帯数	人口	男	女
川副町大字福富	576	1,170	584	586
川副町大字早津江津	214	477	221	256
川副町大字早津江	469	1,127	541	586
*** 小計 ***	1,259	2,774	1,346	1,428

校区別 ・ 町 ・ 丁目 ・ 大字別人口統計表

32 大詫間小学校

令和 5 . 8 . 末現在 31 ページ

町・丁目・大字名	世帯数	人口	男	女
川副町大字大詫間	532	1,436	707	729
** 小計 **	532	1,436	707	729

校区別・町・丁目・大字別人口統計表

33 南川副小学校

令和 5 . 8 . 末現在 32 ページ

町・丁目・大字名	世帯数	人口	男	女
川副町大字犬井道	1,141	2,905	1,374	1,531
川副町大字鹿江	1,069	2,647	1,246	1,401
*** 小計 ***	2,210	5,552	2,620	2,932

校区別・町・丁目・大字別人口統計表

34 西川副小学校

令和 5 . 8 . 末現在 33 ページ

町・丁目・大字名	世帯数	人口	男	女
川副町大字南里	823	1,918	911	1,007
川副町大字西古賀	668	1,699	794	905
川副町大字小々森	659	1,709	832	877
*** 小計 ***	2,150	5,326	2,537	2,789

校区別・町・丁目・大字別人口統計表

35 東与賀小学校

令和 5 . 8 . 末現在 34 ページ

町・丁目・大字名	世帯数	人口	男	女
東与賀町大字下古賀	1,257	3,368	1,645	1,723
東与賀町大字田中	978	2,599	1,221	1,378
東与賀町大字飯盛	694	1,699	826	873
*** 小計 ***	2,929	7,666	3,692	3,974

校区別・町・丁目・大字別人口統計表

36 思斉小学校

令和 5 . 8 . 末現在 35 ページ

町・丁目・大字名	世帯数	人口	男	女
久保田町大字徳万	1,045	2,495	1,151	1,344
久保田町大字新田	695	1,834	882	952
久保田町大字久富	713	1,763	834	929
久保田町大字久保田	461	1,184	569	615
久保田町大字江戸	79	172	82	90
*** 小計 ***	2,993	7,448	3,518	3,930
*** 総計 ***	103,844	228,363	107,845	120,518

校 区 別 年 齢 別 人 口 統 計 表

1 勸興小学校

令和 5 . 8 . 末現在 1 ページ

年 齢	男	女	人 口	年 齢	男	女	人 口
0 歳	13	21	34	36 歳	33	41	74
1 歳	19	15	34	37 歳	46	32	78
2 歳	23	20	43	38 歳	28	31	59
3 歳	18	12	30	39 歳	33	46	79
4 歳	21	18	39	40 歳	38	31	69
5 歳	25	19	44	41 歳	37	36	73
6 歳	24	16	40	42 歳	52	48	100
7 歳	17	25	42	43 歳	41	47	88
8 歳	25	26	51	44 歳	44	44	88
9 歳	24	28	52	45 歳	52	59	111
10 歳	19	32	51	46 歳	46	52	98
11 歳	31	20	51	47 歳	47	52	99
12 歳	37	32	69	48 歳	55	49	104
13 歳	28	35	63	49 歳	56	53	109
14 歳	23	32	55	50 歳	37	63	100
15 歳	34	29	63	51 歳	45	59	104
16 歳	35	27	62	52 歳	60	52	112
17 歳	23	43	66	53 歳	46	52	98
18 歳	30	33	63	54 歳	44	44	88
19 歳	24	36	60	55 歳	55	55	110
20 歳	33	26	59	56 歳	49	57	106
21 歳	29	42	71	57 歳	40	39	79
22 歳	39	42	81	58 歳	47	53	100
23 歳	30	38	68	59 歳	57	55	112
24 歳	37	40	77	60 歳	41	37	78
25 歳	38	33	71	61 歳	42	49	91
26 歳	35	45	80	62 歳	36	57	93
27 歳	23	28	51	63 歳	47	53	100
28 歳	28	26	54	64 歳	38	44	82
29 歳	31	26	57	65 歳	36	42	78
30 歳	31	39	70	66 歳	24	41	65
31 歳	30	30	60	67 歳	34	54	88
32 歳	39	31	70	68 歳	39	44	83
33 歳	26	31	57	69 歳	40	37	77
34 歳	40	24	64	70 歳	47	44	91
35 歳	30	24	54	71 歳	38	43	81

校 区 別 年 齢 別 人 口 統 計 表

1 勸興小学校

令和 5 . 8 . 末現在 2 ページ

年 齢	男	女	人 口		
72 歳	41	37	78		
73 歳	27	52	79		
74 歳	42	69	111		
75 歳	35	58	93		
76 歳	36	54	90		
77 歳	24	25	49		
78 歳	23	32	55		
79 歳	35	45	80		
80 歳	20	40	60		
81 歳	25	48	73		
82 歳	25	42	67		
83 歳	26	39	65		
84 歳	20	27	47		
85 歳	20	31	51		
86 歳	11	31	42		
87 歳	13	31	44		
88 歳	5	24	29		
89 歳	11	25	36		
90 歳	8	17	25		
91 歳	7	15	22		
92 歳	7	11	18		
93 歳	3	10	13		
94 歳	2	13	15		
95 歳	1	15	16		
96 歳	2	9	11		
97 歳	2	4	6		
98 歳	2	5	7		
99 歳	1	1	2		
100 歳	1	1	2		
101 歳	0	1	1		
102 歳	0	1	1		
103 歳	0	0	0		
104 歳	0	1	1		
*** 合計 ***	3,037	3,553	6,590		

校 区 別 年 齢 別 人 口 統 計 表

2 循誘小学校

令和 5 . 8 . 末現在 3 ページ

年 齢		男	女	人 口	年 齢		男	女	人 口
0 歳		37	39	76	36 歳		50	57	107
1 歳		34	37	71	37 歳		66	39	105
2 歳		35	31	66	38 歳		66	59	125
3 歳		28	21	49	39 歳		57	57	114
4 歳		25	32	57	40 歳		39	54	93
5 歳		38	38	76	41 歳		47	39	86
6 歳		36	24	60	42 歳		62	51	113
7 歳		38	21	59	43 歳		49	67	116
8 歳		30	30	60	44 歳		64	55	119
9 歳		33	20	53	45 歳		57	58	115
10 歳		25	27	52	46 歳		63	72	135
11 歳		23	34	57	47 歳		49	61	110
12 歳		36	31	67	48 歳		64	65	129
13 歳		42	35	77	49 歳		65	62	127
14 歳		36	39	75	50 歳		63	67	130
15 歳		36	30	66	51 歳		68	54	122
16 歳		29	42	71	52 歳		58	62	120
17 歳		31	31	62	53 歳		50	51	101
18 歳		41	42	83	54 歳		66	58	124
19 歳		27	38	65	55 歳		60	64	124
20 歳		39	45	84	56 歳		53	54	107
21 歳		47	44	91	57 歳		49	55	104
22 歳		44	57	101	58 歳		56	65	121
23 歳		51	45	96	59 歳		48	85	133
24 歳		35	55	90	60 歳		47	58	105
25 歳		46	50	96	61 歳		41	55	96
26 歳		47	57	104	62 歳		51	64	115
27 歳		56	52	108	63 歳		43	67	110
28 歳		47	44	91	64 歳		42	65	107
29 歳		64	49	113	65 歳		55	66	121
30 歳		57	65	122	66 歳		45	52	97
31 歳		49	61	110	67 歳		62	52	114
32 歳		44	46	90	68 歳		56	48	104
33 歳		48	58	106	69 歳		52	50	102
34 歳		49	42	91	70 歳		54	58	112
35 歳		37	40	77	71 歳		61	75	136

校 区 別 年 齢 別 人 口 統 計 表

2 循誘小学校

令和 5 . 8 . 末現在 4 ページ

年 齢	男	女	人 口			
72 歳	53	67	120			
73 歳	44	78	122			
74 歳	59	78	137			
75 歳	58	81	139			
76 歳	49	72	121			
77 歳	23	48	71			
78 歳	35	49	84			
79 歳	42	72	114			
80 歳	28	62	90			
81 歳	31	46	77			
82 歳	37	50	87			
83 歳	35	55	90			
84 歳	18	45	63			
85 歳	21	46	67			
86 歳	22	51	73			
87 歳	23	34	57			
88 歳	15	42	57			
89 歳	15	36	51			
90 歳	10	39	49			
91 歳	8	28	36			
92 歳	16	27	43			
93 歳	5	13	18			
94 歳	1	20	21			
95 歳	7	11	18			
96 歳	4	4	8			
97 歳	1	5	6			
98 歳	0	6	6			
99 歳	1	2	3			
100 歳	0	2	2			
101 歳	0	1	1			
102 歳	0	2	2			
** 合計 **	4,059	4,745	8,804			

校 区 別 年 齢 別 人 口 統 計 表

3 日新小学校

令和 5 . 8 . 末現在 5 ページ

年 齢	男	女	人 口	年 齢	男	女	人 口
0 歳	27	32	59	36 歳	46	70	116
1 歳	31	27	58	37 歳	45	44	89
2 歳	33	31	64	38 歳	48	60	108
3 歳	30	27	57	39 歳	48	49	97
4 歳	32	20	52	40 歳	55	44	99
5 歳	43	41	84	41 歳	56	56	112
6 歳	32	37	69	42 歳	53	52	105
7 歳	43	34	77	43 歳	47	49	96
8 歳	36	33	69	44 歳	50	56	106
9 歳	35	27	62	45 歳	52	57	109
10 歳	44	33	77	46 歳	39	59	98
11 歳	50	34	84	47 歳	53	63	116
12 歳	46	42	88	48 歳	59	50	109
13 歳	32	35	67	49 歳	66	57	123
14 歳	39	39	78	50 歳	52	63	115
15 歳	47	46	93	51 歳	62	54	116
16 歳	45	41	86	52 歳	63	73	136
17 歳	46	58	104	53 歳	49	57	106
18 歳	41	39	80	54 歳	53	58	111
19 歳	42	43	85	55 歳	68	60	128
20 歳	66	51	117	56 歳	65	58	123
21 歳	57	44	101	57 歳	42	70	112
22 歳	69	45	114	58 歳	67	80	147
23 歳	61	44	105	59 歳	56	59	115
24 歳	63	44	107	60 歳	66	49	115
25 歳	40	50	90	61 歳	63	55	118
26 歳	42	37	79	62 歳	57	53	110
27 歳	48	45	93	63 歳	56	53	109
28 歳	51	45	96	64 歳	55	74	129
29 歳	46	38	84	65 歳	61	65	126
30 歳	40	42	82	66 歳	43	67	110
31 歳	53	41	94	67 歳	57	71	128
32 歳	38	41	79	68 歳	58	68	126
33 歳	45	36	81	69 歳	50	67	117
34 歳	49	40	89	70 歳	64	81	145
35 歳	51	55	106	71 歳	59	64	123

校 区 別 年 齢 別 人 口 統 計 表

3 | 日新小学校

令和 5 . 8 . 末現在 6 ページ

年 齢	男	女	人 口			
72 歳	66	79	145			
73 歳	61	74	135			
74 歳	62	63	125			
75 歳	77	89	166			
76 歳	66	71	137			
77 歳	40	39	79			
78 歳	31	54	85			
79 歳	40	46	86			
80 歳	32	57	89			
81 歳	53	68	121			
82 歳	33	58	91			
83 歳	23	46	69			
84 歳	30	36	66			
85 歳	24	50	74			
86 歳	18	29	47			
87 歳	19	36	55			
88 歳	18	43	61			
89 歳	18	35	53			
90 歳	17	43	60			
91 歳	24	39	63			
92 歳	9	34	43			
93 歳	8	23	31			
94 歳	5	19	24			
95 歳	4	25	29			
96 歳	4	10	14			
97 歳	4	12	16			
98 歳	4	9	13			
99 歳	0	8	8			
100 歳	1	3	4			
101 歳	0	1	1			
102 歳	0	0	0			
103 歳	0	1	1			
** 合計 **	4,367	4,782	9,149			

校 区 別 年 齢 別 人 口 統 計 表

4 赤松小学校

令和 5 . 8 . 末現在 7 ページ

年 齢	男	女	人 口	年 齢	男	女	人 口
0 歳	24	16	40	36 歳	34	40	74
1 歳	25	25	50	37 歳	37	54	91
2 歳	29	24	53	38 歳	52	45	97
3 歳	30	40	70	39 歳	60	57	117
4 歳	29	40	69	40 歳	56	59	115
5 歳	42	35	77	41 歳	48	70	118
6 歳	42	34	76	42 歳	51	71	122
7 歳	57	47	104	43 歳	68	53	121
8 歳	46	43	89	44 歳	46	60	106
9 歳	46	51	97	45 歳	60	63	123
10 歳	41	45	86	46 歳	48	70	118
11 歳	43	43	86	47 歳	64	57	121
12 歳	51	39	90	48 歳	42	68	110
13 歳	40	39	79	49 歳	68	55	123
14 歳	51	51	102	50 歳	66	81	147
15 歳	46	50	96	51 歳	53	68	121
16 歳	33	36	69	52 歳	58	71	129
17 歳	49	55	104	53 歳	68	70	138
18 歳	42	49	91	54 歳	55	53	108
19 歳	43	47	90	55 歳	65	67	132
20 歳	42	38	80	56 歳	47	37	84
21 歳	48	54	102	57 歳	33	50	83
22 歳	38	42	80	58 歳	59	67	126
23 歳	45	49	94	59 歳	54	50	104
24 歳	28	33	61	60 歳	54	53	107
25 歳	43	33	76	61 歳	57	52	109
26 歳	35	33	68	62 歳	58	59	117
27 歳	30	31	61	63 歳	51	59	110
28 歳	34	24	58	64 歳	48	48	96
29 歳	36	29	65	65 歳	49	51	100
30 歳	38	38	76	66 歳	46	52	98
31 歳	31	27	58	67 歳	47	65	112
32 歳	30	44	74	68 歳	47	48	95
33 歳	30	32	62	69 歳	46	46	92
34 歳	28	35	63	70 歳	37	57	94
35 歳	34	43	77	71 歳	43	57	100

校 区 別 年 齢 別 人 口 統 計 表

4 赤松小学校

令和 5 . 8 . 末現在 8 ページ

年 齢	男	女	人 口			
72 歳	64	53	117			
73 歳	61	62	123			
74 歳	37	57	94			
75 歳	38	59	97			
76 歳	37	51	88			
77 歳	26	26	52			
78 歳	22	47	69			
79 歳	30	35	65			
80 歳	23	37	60			
81 歳	24	33	57			
82 歳	27	31	58			
83 歳	21	37	58			
84 歳	20	24	44			
85 歳	13	30	43			
86 歳	20	26	46			
87 歳	16	29	45			
88 歳	12	35	47			
89 歳	10	29	39			
90 歳	11	28	39			
91 歳	6	18	24			
92 歳	9	17	26			
93 歳	7	20	27			
94 歳	3	16	19			
95 歳	4	17	21			
96 歳	6	14	20			
97 歳	2	6	8			
98 歳	2	4	6			
99 歳	0	7	7			
100 歳	0	1	1			
101 歳	1	2	3			
102 歳	0	0	0			
103 歳	0	3	3			
104 歳	0	1	1			
105 歳	0	1	1			
合計	3,806	4,333	8,139			

校 区 別 年 齢 別 人 口 統 計 表

5 神野小学校

令和 5 . 8 . 末現在 9 ページ

年 齢	男	女	人 口	年 齢	男	女	人 口
0 歳	45	27	72	36 歳	59	63	122
1 歳	42	46	88	37 歳	46	56	102
2 歳	44	32	76	38 歳	70	71	141
3 歳	40	45	85	39 歳	63	61	124
4 歳	41	42	83	40 歳	70	85	155
5 歳	47	49	96	41 歳	81	82	163
6 歳	52	35	87	42 歳	60	78	138
7 歳	43	53	96	43 歳	81	84	165
8 歳	45	49	94	44 歳	84	74	158
9 歳	49	52	101	45 歳	66	74	140
10 歳	38	46	84	46 歳	69	89	158
11 歳	61	55	116	47 歳	81	96	177
12 歳	56	43	99	48 歳	87	88	175
13 歳	55	61	116	49 歳	75	96	171
14 歳	49	53	102	50 歳	84	92	176
15 歳	57	47	104	51 歳	74	73	147
16 歳	56	61	117	52 歳	79	87	166
17 歳	51	60	111	53 歳	81	88	169
18 歳	68	62	130	54 歳	75	93	168
19 歳	58	54	112	55 歳	68	96	164
20 歳	55	45	100	56 歳	93	82	175
21 歳	49	56	105	57 歳	72	83	155
22 歳	62	69	131	58 歳	79	98	177
23 歳	56	59	115	59 歳	73	94	167
24 歳	62	68	130	60 歳	81	91	172
25 歳	46	59	105	61 歳	83	71	154
26 歳	56	48	104	62 歳	64	74	138
27 歳	53	53	106	63 歳	72	89	161
28 歳	54	75	129	64 歳	59	85	144
29 歳	61	67	128	65 歳	65	67	132
30 歳	38	60	98	66 歳	80	72	152
31 歳	51	51	102	67 歳	69	64	133
32 歳	62	50	112	68 歳	71	88	159
33 歳	66	50	116	69 歳	81	80	161
34 歳	65	59	124	70 歳	59	98	157
35 歳	58	55	113	71 歳	70	87	157

校 区 別 年 齢 別 人 口 統 計 表

5 神野小学校

令和 5 . 8 . 末現在 10 ページ

年 齢	男	女	人 口			
72 歳	53	100	153			
73 歳	72	83	155			
74 歳	85	89	174			
75 歳	59	79	138			
76 歳	50	72	122			
77 歳	28	40	68			
78 歳	37	42	79			
79 歳	41	65	106			
80 歳	40	55	95			
81 歳	29	72	101			
82 歳	24	47	71			
83 歳	39	56	95			
84 歳	18	37	55			
85 歳	20	50	70			
86 歳	26	40	66			
87 歳	17	53	70			
88 歳	20	44	64			
89 歳	13	39	52			
90 歳	11	41	52			
91 歳	11	38	49			
92 歳	16	27	43			
93 歳	11	21	32			
94 歳	5	22	27			
95 歳	3	11	14			
96 歳	6	12	18			
97 歳	2	9	11			
98 歳	2	2	4			
99 歳	0	4	4			
100 歳	0	3	3			
101 歳	0	3	3			
** 合計 **	5,253	6,101	11,354			

校 区 別 年 齢 別 人 口 統 計 表

6 西与賀小学校

令和 5 . 8 . 末現在 11 ページ

年 齢	男	女	人 口	年 齢	男	女	人 口
0 歳	18	15	33	36 歳	33	33	66
1 歳	25	17	42	37 歳	30	26	56
2 歳	33	30	63	38 歳	27	38	65
3 歳	27	32	59	39 歳	36	30	66
4 歳	26	32	58	40 歳	43	34	77
5 歳	25	35	60	41 歳	34	43	77
6 歳	27	31	58	42 歳	42	39	81
7 歳	28	24	52	43 歳	35	33	68
8 歳	34	36	70	44 歳	34	40	74
9 歳	25	22	47	45 歳	30	32	62
10 歳	26	28	54	46 歳	31	30	61
11 歳	29	21	50	47 歳	30	34	64
12 歳	28	36	64	48 歳	48	32	80
13 歳	38	24	62	49 歳	34	31	65
14 歳	23	22	45	50 歳	38	38	76
15 歳	19	31	50	51 歳	34	33	67
16 歳	32	20	52	52 歳	35	39	74
17 歳	19	26	45	53 歳	45	50	95
18 歳	29	25	54	54 歳	35	42	77
19 歳	24	36	60	55 歳	31	33	64
20 歳	24	26	50	56 歳	26	31	57
21 歳	27	26	53	57 歳	23	29	52
22 歳	33	17	50	58 歳	39	35	74
23 歳	27	22	49	59 歳	26	48	74
24 歳	21	23	44	60 歳	36	38	74
25 歳	15	25	40	61 歳	32	48	80
26 歳	17	30	47	62 歳	38	29	67
27 歳	30	24	54	63 歳	23	41	64
28 歳	24	16	40	64 歳	33	31	64
29 歳	22	26	48	65 歳	29	42	71
30 歳	33	28	61	66 歳	35	36	71
31 歳	28	23	51	67 歳	38	47	85
32 歳	26	39	65	68 歳	30	46	76
33 歳	38	38	76	69 歳	38	30	68
34 歳	23	22	45	70 歳	33	53	86
35 歳	32	42	74	71 歳	38	50	88

校 区 別 年 齢 別 人 口 統 計 表

6 西与賀小学校

令和 5 . 8 . 末現在 12 ページ

年 齢	男	女	人 口			
72 歳	36	55	91			
73 歳	41	51	92			
74 歳	42	49	91			
75 歳	41	50	91			
76 歳	20	43	63			
77 歳	27	37	64			
78 歳	23	40	63			
79 歳	28	51	79			
80 歳	30	51	81			
81 歳	20	31	51			
82 歳	28	29	57			
83 歳	20	34	54			
84 歳	15	22	37			
85 歳	15	21	36			
86 歳	11	33	44			
87 歳	13	24	37			
88 歳	15	24	39			
89 歳	13	20	33			
90 歳	5	17	22			
91 歳	4	20	24			
92 歳	6	18	24			
93 歳	7	13	20			
94 歳	3	9	12			
95 歳	4	6	10			
96 歳	2	13	15			
97 歳	0	8	8			
98 歳	0	4	4			
99 歳	0	4	4			
100 歳	0	3	3			
101 歳	0	2	2			
102 歳	1	1	2			
*** 合計 ***	2,647	3,097	5,744			

校 区 別 年 齢 別 人 口 統 計 表

7 嘉瀬小学校

令和 5 . 8 . 末現在 13 ページ

年 齢	男	女	人 口	年 齢	男	女	人 口
0 歳	14	17	31	36 歳	25	26	51
1 歳	24	23	47	37 歳	31	30	61
2 歳	27	21	48	38 歳	24	36	60
3 歳	19	20	39	39 歳	25	28	53
4 歳	25	20	45	40 歳	33	30	63
5 歳	20	24	44	41 歳	20	34	54
6 歳	22	25	47	42 歳	25	27	52
7 歳	18	22	40	43 歳	31	20	51
8 歳	35	20	55	44 歳	36	25	61
9 歳	20	24	44	45 歳	23	34	57
10 歳	16	35	51	46 歳	23	27	50
11 歳	22	26	48	47 歳	24	39	63
12 歳	18	16	34	48 歳	32	35	67
13 歳	22	26	48	49 歳	21	28	49
14 歳	24	20	44	50 歳	34	24	58
15 歳	19	23	42	51 歳	31	27	58
16 歳	21	14	35	52 歳	32	21	53
17 歳	13	17	30	53 歳	32	36	68
18 歳	22	24	46	54 歳	23	33	56
19 歳	19	22	41	55 歳	29	34	63
20 歳	14	20	34	56 歳	20	26	46
21 歳	28	20	48	57 歳	22	35	57
22 歳	17	15	32	58 歳	21	28	49
23 歳	18	21	39	59 歳	24	25	49
24 歳	16	21	37	60 歳	35	30	65
25 歳	20	30	50	61 歳	26	34	60
26 歳	22	16	38	62 歳	34	36	70
27 歳	18	19	37	63 歳	32	37	69
28 歳	28	25	53	64 歳	29	35	64
29 歳	25	27	52	65 歳	34	41	75
30 歳	28	20	48	66 歳	35	47	82
31 歳	23	23	46	67 歳	35	40	75
32 歳	30	13	43	68 歳	39	27	66
33 歳	22	23	45	69 歳	34	33	67
34 歳	25	28	53	70 歳	29	36	65
35 歳	24	26	50	71 歳	34	45	79

校 区 別 年 齢 別 人 口 統 計 表

7 嘉瀬小学校

令和 5 . 8 . 末現在 14 ページ

年 齢	男	女	人 口	年 齢	男	女	人 口
72 歳	39	32	71	108 歳	0	1	1
73 歳	26	41	67	**合計**	2,266	2,688	4,954
74 歳	42	48	90				
75 歳	37	40	77				
76 歳	46	36	82				
77 歳	15	32	47				
78 歳	13	30	43				
79 歳	19	38	57				
80 歳	15	22	37				
81 歳	21	34	55				
82 歳	22	38	60				
83 歳	18	33	51				
84 歳	23	34	57				
85 歳	16	26	42				
86 歳	12	30	42				
87 歳	19	22	41				
88 歳	14	37	51				
89 歳	13	31	44				
90 歳	11	27	38				
91 歳	7	24	31				
92 歳	6	23	29				
93 歳	4	23	27				
94 歳	7	14	21				
95 歳	5	4	9				
96 歳	0	9	9				
97 歳	1	10	11				
98 歳	0	5	5				
99 歳	0	5	5				
100 歳	0	0	0				
101 歳	0	3	3				
102 歳	0	0	0				
103 歳	0	0	0				
104 歳	0	0	0				
105 歳	0	0	0				
106 歳	0	0	0				
107 歳	0	1	1				

校 区 別 年 齢 別 人 口 統 計 表

8 巨勢小学校

令和 5 . 8 . 末現在 15 ページ

年 齢		男	女	人 口	年 齢		男	女	人 口
0 歳		28	33	61	36 歳		42	49	91
1 歳		30	24	54	37 歳		26	35	61
2 歳		27	29	56	38 歳		44	46	90
3 歳		38	33	71	39 歳		43	46	89
4 歳		44	26	70	40 歳		42	43	85
5 歳		25	27	52	41 歳		47	40	87
6 歳		44	29	73	42 歳		43	33	76
7 歳		36	29	65	43 歳		42	46	88
8 歳		32	31	63	44 歳		37	54	91
9 歳		38	39	77	45 歳		41	40	81
10 歳		27	25	52	46 歳		45	37	82
11 歳		40	26	66	47 歳		41	36	77
12 歳		36	26	62	48 歳		34	41	75
13 歳		23	33	56	49 歳		43	38	81
14 歳		33	31	64	50 歳		49	35	84
15 歳		31	28	59	51 歳		39	42	81
16 歳		17	21	38	52 歳		30	36	66
17 歳		24	22	46	53 歳		26	39	65
18 歳		33	18	51	54 歳		32	33	65
19 歳		28	18	46	55 歳		37	32	69
20 歳		17	24	41	56 歳		27	32	59
21 歳		18	19	37	57 歳		31	39	70
22 歳		25	27	52	58 歳		31	28	59
23 歳		24	21	45	59 歳		21	25	46
24 歳		27	28	55	60 歳		37	24	61
25 歳		25	25	50	61 歳		18	32	50
26 歳		33	29	62	62 歳		28	22	50
27 歳		30	26	56	63 歳		18	20	38
28 歳		33	36	69	64 歳		13	35	48
29 歳		32	39	71	65 歳		34	20	54
30 歳		33	35	68	66 歳		13	24	37
31 歳		43	39	82	67 歳		27	46	73
32 歳		40	40	80	68 歳		31	35	66
33 歳		31	43	74	69 歳		25	35	60
34 歳		31	36	67	70 歳		27	46	73
35 歳		30	37	67	71 歳		37	37	74

校 区 別 年 齢 別 人 口 統 計 表

8 巨勢小学校

令和 5 . 8 . 末現在 16 ページ

年 齢	男	女	人 口			
72 歳	27	28	55			
73 歳	32	38	70			
74 歳	39	43	82			
75 歳	36	42	78			
76 歳	28	37	65			
77 歳	21	29	50			
78 歳	11	22	33			
79 歳	25	36	61			
80 歳	14	28	42			
81 歳	14	23	37			
82 歳	12	28	40			
83 歳	7	29	36			
84 歳	7	23	30			
85 歳	10	26	36			
86 歳	15	17	32			
87 歳	5	12	17			
88 歳	12	16	28			
89 歳	8	15	23			
90 歳	1	13	14			
91 歳	5	14	19			
92 歳	6	5	11			
93 歳	4	5	9			
94 歳	2	11	13			
95 歳	1	3	4			
96 歳	1	3	4			
97 歳	0	4	4			
98 歳	1	3	4			
99 歳	0	1	1			
100 歳	1	0	1			
101 歳	0	0	0			
102 歳	0	1	1			
*** 合計 ***	2,652	2,908	5,560			

校 区 別 年 齢 別 人 口 統 計 表

9 兵庫小学校

令和 5 . 8 . 末現在 17 ページ

年 齢	男	女	人 口	年 齢	男	女	人 口
0 歳	67	64	131	36 歳	89	89	178
1 歳	95	59	154	37 歳	83	102	185
2 歳	78	87	165	38 歳	84	105	189
3 歳	78	62	140	39 歳	77	122	199
4 歳	62	90	152	40 歳	94	100	194
5 歳	80	78	158	41 歳	117	106	223
6 歳	84	86	170	42 歳	122	122	244
7 歳	67	88	155	43 歳	102	127	229
8 歳	95	88	183	44 歳	113	133	246
9 歳	107	92	199	45 歳	130	133	263
10 歳	86	76	162	46 歳	109	125	234
11 歳	83	97	180	47 歳	126	125	251
12 歳	97	98	195	48 歳	122	129	251
13 歳	78	90	168	49 歳	131	166	297
14 歳	97	80	177	50 歳	114	145	259
15 歳	89	93	182	51 歳	128	145	273
16 歳	97	83	180	52 歳	123	123	246
17 歳	90	90	180	53 歳	111	124	235
18 歳	85	80	165	54 歳	101	117	218
19 歳	85	77	162	55 歳	117	131	248
20 歳	73	89	162	56 歳	98	135	233
21 歳	77	87	164	57 歳	75	97	172
22 歳	84	94	178	58 歳	107	106	213
23 歳	99	104	203	59 歳	74	113	187
24 歳	73	82	155	60 歳	101	96	197
25 歳	94	90	184	61 歳	103	99	202
26 歳	84	95	179	62 歳	92	97	189
27 歳	73	96	169	63 歳	83	65	148
28 歳	88	98	186	64 歳	87	91	178
29 歳	76	102	178	65 歳	75	76	151
30 歳	79	100	179	66 歳	63	87	150
31 歳	87	97	184	67 歳	71	77	148
32 歳	80	73	153	68 歳	82	80	162
33 歳	92	76	168	69 歳	52	59	111
34 歳	79	97	176	70 歳	64	84	148
35 歳	94	82	176	71 歳	65	92	157

校 区 別 年 齢 別 人 口 統 計 表

9 兵庫小学校

令和 5 . 8 . 末現在 18 ページ

年 齢	男	女	人 口		
72 歳	83	81	164		
73 歳	70	74	144		
74 歳	64	93	157		
75 歳	65	79	144		
76 歳	48	75	123		
77 歳	29	43	72		
78 歳	42	48	90		
79 歳	38	61	99		
80 歳	28	46	74		
81 歳	41	50	91		
82 歳	26	36	62		
83 歳	26	36	62		
84 歳	27	34	61		
85 歳	29	40	69		
86 歳	21	37	58		
87 歳	15	39	54		
88 歳	9	25	34		
89 歳	18	36	54		
90 歳	9	31	40		
91 歳	8	30	38		
92 歳	2	19	21		
93 歳	6	24	30		
94 歳	4	12	16		
95 歳	2	12	14		
96 歳	5	8	13		
97 歳	1	1	2		
98 歳	1	5	6		
99 歳	0	1	1		
100 歳	0	2	2		
101 歳	0	2	2		
102 歳	0	0	0		
103 歳	0	2	2		
<p style="text-align: center;">** 合計 **</p>	7,234	8,125	15,359		

校 区 別 年 齢 別 人 口 統 計 表

10 高木瀬小学校

令和 5 . 8 . 末現在 19 ページ

年 齢	男	女	人 口	年 齢	男	女	人 口
0 歳	39	60	99	36 歳	98	95	193
1 歳	52	65	117	37 歳	66	80	146
2 歳	70	53	123	38 歳	83	109	192
3 歳	58	77	135	39 歳	96	81	177
4 歳	69	57	126	40 歳	85	88	173
5 歳	71	63	134	41 歳	89	86	175
6 歳	63	67	130	42 歳	87	99	186
7 歳	63	70	133	43 歳	94	86	180
8 歳	81	73	154	44 歳	75	95	170
9 歳	70	65	135	45 歳	73	90	163
10 歳	73	75	148	46 歳	90	100	190
11 歳	76	65	141	47 歳	93	100	193
12 歳	69	73	142	48 歳	101	91	192
13 歳	70	78	148	49 歳	118	106	224
14 歳	61	46	107	50 歳	112	119	231
15 歳	66	74	140	51 歳	126	100	226
16 歳	68	77	145	52 歳	88	100	188
17 歳	68	66	134	53 歳	95	97	192
18 歳	87	65	152	54 歳	93	90	183
19 歳	70	73	143	55 歳	76	70	146
20 歳	74	65	139	56 歳	75	82	157
21 歳	64	70	134	57 歳	71	66	137
22 歳	77	79	156	58 歳	84	87	171
23 歳	77	67	144	59 歳	60	83	143
24 歳	63	70	133	60 歳	67	69	136
25 歳	61	59	120	61 歳	66	79	145
26 歳	57	46	103	62 歳	74	108	182
27 歳	74	61	135	63 歳	64	86	150
28 歳	58	70	128	64 歳	77	84	161
29 歳	51	72	123	65 歳	78	81	159
30 歳	58	71	129	66 歳	73	85	158
31 歳	59	66	125	67 歳	74	86	160
32 歳	77	67	144	68 歳	93	102	195
33 歳	73	77	150	69 歳	77	105	182
34 歳	73	80	153	70 歳	89	108	197
35 歳	80	78	158	71 歳	81	98	179

校 区 別 年 齢 別 人 口 統 計 表

10 高木瀬小学校

令和 5 . 8 . 末現在 20 ページ

年 齢	男	女	人 口			
72 歳	97	100	197			
73 歳	99	114	213			
74 歳	83	134	217			
75 歳	91	127	218			
76 歳	80	108	188			
77 歳	51	72	123			
78 歳	62	85	147			
79 歳	56	98	154			
80 歳	62	108	170			
81 歳	68	103	171			
82 歳	58	93	151			
83 歳	66	82	148			
84 歳	45	60	105			
85 歳	37	66	103			
86 歳	50	67	117			
87 歳	40	67	107			
88 歳	24	58	82			
89 歳	27	46	73			
90 歳	18	57	75			
91 歳	22	41	63			
92 歳	14	41	55			
93 歳	9	22	31			
94 歳	11	28	39			
95 歳	3	18	21			
96 歳	8	17	25			
97 歳	1	17	18			
98 歳	1	6	7			
99 歳	1	7	8			
100 歳	0	4	4			
101 歳	2	4	6			
102 歳	1	1	2			
*** 合計 ***	6,648	7,582	14,230			

校 区 別 年 齢 別 人 口 統 計 表

11 北川副小学校

令和 5 . 8 . 末現在 21 ページ

年 齢	男	女	人 口	年 齢	男	女	人 口
0 歳	49	42	91	36 歳	83	85	168
1 歳	50	51	101	37 歳	68	90	158
2 歳	54	45	99	38 歳	75	73	148
3 歳	48	51	99	39 歳	70	81	151
4 歳	58	59	117	40 歳	74	88	162
5 歳	70	60	130	41 歳	58	100	158
6 歳	73	59	132	42 歳	96	63	159
7 歳	66	77	143	43 歳	110	84	194
8 歳	73	69	142	44 歳	88	82	170
9 歳	67	59	126	45 歳	78	67	145
10 歳	67	86	153	46 歳	89	84	173
11 歳	56	69	125	47 歳	83	101	184
12 歳	65	79	144	48 歳	99	99	198
13 歳	66	64	130	49 歳	92	77	169
14 歳	43	56	99	50 歳	94	102	196
15 歳	58	54	112	51 歳	84	80	164
16 歳	58	54	112	52 歳	91	90	181
17 歳	69	67	136	53 歳	70	74	144
18 歳	46	59	105	54 歳	69	83	152
19 歳	58	54	112	55 歳	72	74	146
20 歳	48	57	105	56 歳	81	94	175
21 歳	48	58	106	57 歳	65	73	138
22 歳	53	50	103	58 歳	78	93	171
23 歳	55	56	111	59 歳	73	83	156
24 歳	45	49	94	60 歳	59	73	132
25 歳	46	43	89	61 歳	70	63	133
26 歳	38	46	84	62 歳	60	67	127
27 歳	39	53	92	63 歳	62	91	153
28 歳	68	54	122	64 歳	54	82	136
29 歳	47	72	119	65 歳	57	69	126
30 歳	57	55	112	66 歳	68	56	124
31 歳	59	51	110	67 歳	55	70	125
32 歳	64	62	126	68 歳	87	68	155
33 歳	63	69	132	69 歳	69	95	164
34 歳	47	76	123	70 歳	78	83	161
35 歳	62	77	139	71 歳	67	84	151

校 区 別 年 齢 別 人 口 統 計 表

11 北川副小学校

年 齢	男	女	人 口	年 齢	男	女	人 口
72 歳	60	98	158	108 歳	0	1	1
73 歳	79	89	168	**合計**	5,766	6,614	12,380
74 歳	88	118	206				
75 歳	81	92	173				
76 歳	94	95	189				
77 歳	41	64	105				
78 歳	53	70	123				
79 歳	60	92	152				
80 歳	45	72	117				
81 歳	46	77	123				
82 歳	54	82	136				
83 歳	42	68	110				
84 歳	33	60	93				
85 歳	46	59	105				
86 歳	31	50	81				
87 歳	36	67	103				
88 歳	22	50	72				
89 歳	23	47	70				
90 歳	18	35	53				
91 歳	18	30	48				
92 歳	13	26	39				
93 歳	7	32	39				
94 歳	6	23	29				
95 歳	5	19	24				
96 歳	1	11	12				
97 歳	1	9	10				
98 歳	1	5	6				
99 歳	1	4	5				
100 歳	1	3	4				
101 歳	1	1	2				
102 歳	0	2	2				
103 歳	0	0	0				
104 歳	0	0	0				
105 歳	0	0	0				
106 歳	0	0	0				
107 歳	0	0	0				

校 区 別 年 齢 別 人 口 統 計 表

12 本庄小学校

令和 5 . 8 . 末現在 23 ページ

年 齢	男	女	人 口	年 齢	男	女	人 口
0 歳	34	32	66	36 歳	66	70	136
1 歳	43	40	83	37 歳	64	79	143
2 歳	53	40	93	38 歳	70	82	152
3 歳	53	43	96	39 歳	89	81	170
4 歳	62	52	114	40 歳	79	73	152
5 歳	48	52	100	41 歳	70	72	142
6 歳	52	53	105	42 歳	76	62	138
7 歳	66	50	116	43 歳	75	73	148
8 歳	69	50	119	44 歳	98	89	187
9 歳	63	64	127	45 歳	76	90	166
10 歳	69	52	121	46 歳	83	89	172
11 歳	64	44	108	47 歳	99	82	181
12 歳	70	52	122	48 歳	93	75	168
13 歳	59	54	113	49 歳	78	94	172
14 歳	64	66	130	50 歳	75	80	155
15 歳	64	50	114	51 歳	65	86	151
16 歳	58	52	110	52 歳	84	67	151
17 歳	64	58	122	53 歳	76	79	155
18 歳	74	67	141	54 歳	90	89	179
19 歳	90	67	157	55 歳	92	74	166
20 歳	104	101	205	56 歳	80	69	149
21 歳	122	94	216	57 歳	59	75	134
22 歳	108	86	194	58 歳	66	72	138
23 歳	81	78	159	59 歳	66	73	139
24 歳	67	78	145	60 歳	77	70	147
25 歳	77	75	152	61 歳	72	75	147
26 歳	79	78	157	62 歳	59	72	131
27 歳	57	61	118	63 歳	79	68	147
28 歳	70	57	127	64 歳	82	69	151
29 歳	67	58	125	65 歳	78	76	154
30 歳	63	58	121	66 歳	71	70	141
31 歳	60	48	108	67 歳	62	75	137
32 歳	64	55	119	68 歳	60	72	132
33 歳	66	52	118	69 歳	83	70	153
34 歳	82	55	137	70 歳	79	74	153
35 歳	80	71	151	71 歳	61	78	139

校 区 別 年 齢 別 人 口 統 計 表

12 本庄小学校

令和 5 . 8 . 末現在 24 ページ

年 齢	男	女	人 口			
72 歳	56	98	154			
73 歳	68	74	142			
74 歳	75	58	133			
75 歳	67	87	154			
76 歳	46	63	109			
77 歳	26	52	78			
78 歳	46	44	90			
79 歳	35	60	95			
80 歳	48	56	104			
81 歳	43	70	113			
82 歳	30	56	86			
83 歳	39	53	92			
84 歳	28	59	87			
85 歳	28	44	72			
86 歳	22	57	79			
87 歳	26	43	69			
88 歳	30	44	74			
89 歳	20	35	55			
90 歳	19	51	70			
91 歳	7	37	44			
92 歳	8	29	37			
93 歳	7	26	33			
94 歳	7	17	24			
95 歳	1	16	17			
96 歳	3	15	18			
97 歳	3	11	14			
98 歳	0	10	10			
99 歳	0	2	2			
100 歳	1	2	3			
101 歳	0	2	2			
102 歳	0	3	3			
103 歳	0	0	0			
104 歳	0	1	1			
*** 合計 ***	5,987	6,162	12,149			

校 区 別 年 齢 別 人 口 統 計 表

13 鍋島小学校

令和 5 . 8 . 末現在 25 ページ

年 齢	男	女	人 口	年 齢	男	女	人 口
0 歳	47	45	92	36 歳	82	97	179
1 歳	55	45	100	37 歳	83	82	165
2 歳	55	50	105	38 歳	89	84	173
3 歳	57	52	109	39 歳	87	90	177
4 歳	54	61	115	40 歳	81	98	179
5 歳	48	60	108	41 歳	77	92	169
6 歳	65	67	132	42 歳	88	87	175
7 歳	65	54	119	43 歳	90	75	165
8 歳	62	75	137	44 歳	84	99	183
9 歳	79	66	145	45 歳	97	88	185
10 歳	72	72	144	46 歳	86	94	180
11 歳	81	72	153	47 歳	82	92	174
12 歳	77	75	152	48 歳	93	102	195
13 歳	84	68	152	49 歳	88	103	191
14 歳	84	69	153	50 歳	101	102	203
15 歳	79	85	164	51 歳	86	96	182
16 歳	70	66	136	52 歳	84	110	194
17 歳	73	56	129	53 歳	94	100	194
18 歳	56	70	126	54 歳	92	98	190
19 歳	70	75	145	55 歳	78	94	172
20 歳	77	68	145	56 歳	75	90	165
21 歳	63	76	139	57 歳	76	81	157
22 歳	80	85	165	58 歳	73	102	175
23 歳	94	94	188	59 歳	87	112	199
24 歳	74	72	146	60 歳	72	92	164
25 歳	80	81	161	61 歳	81	99	180
26 歳	52	65	117	62 歳	65	80	145
27 歳	67	62	129	63 歳	91	84	175
28 歳	64	61	125	64 歳	82	85	167
29 歳	54	69	123	65 歳	75	90	165
30 歳	68	73	141	66 歳	73	82	155
31 歳	65	59	124	67 歳	65	81	146
32 歳	68	66	134	68 歳	80	85	165
33 歳	53	61	114	69 歳	79	78	157
34 歳	63	73	136	70 歳	92	84	176
35 歳	71	65	136	71 歳	75	83	158

校 区 別 年 齢 別 人 口 統 計 表

13 鍋島小学校

令和 5 . 8 . 末現在 26 ページ

年 齢	男	女	人 口		
72 歳	77	67	144		
73 歳	71	76	147		
74 歳	81	68	149		
75 歳	53	68	121		
76 歳	54	48	102		
77 歳	26	38	64		
78 歳	38	54	92		
79 歳	27	37	64		
80 歳	26	28	54		
81 歳	29	45	74		
82 歳	23	43	66		
83 歳	20	27	47		
84 歳	18	33	51		
85 歳	12	32	44		
86 歳	17	28	45		
87 歳	11	30	41		
88 歳	15	32	47		
89 歳	9	32	41		
90 歳	8	27	35		
91 歳	4	32	36		
92 歳	7	24	31		
93 歳	9	19	28		
94 歳	4	15	19		
95 歳	3	13	16		
96 歳	4	8	12		
97 歳	1	9	10		
98 歳	0	7	7		
99 歳	0	3	3		
100 歳	0	2	2		
101 歳	0	2	2		
102 歳	0	0	0		
103 歳	0	1	1		
104 歳	0	1	1		
<p style="text-align: center;">** 合計 **</p>	6,056	6,653	12,709		

校 区 別 年 齢 別 人 口 統 計 表

14 金立小学校

令和 5 . 8 . 末現在 27 ページ

年 齢	男	女	人 口	年 齢	男	女	人 口
0 歳	11	9	20	36 歳	24	22	46
1 歳	8	13	21	37 歳	20	22	42
2 歳	12	11	23	38 歳	28	22	50
3 歳	23	24	47	39 歳	33	23	56
4 歳	14	15	29	40 歳	33	27	60
5 歳	20	18	38	41 歳	27	25	52
6 歳	19	17	36	42 歳	29	25	54
7 歳	24	16	40	43 歳	33	33	66
8 歳	21	20	41	44 歳	35	24	59
9 歳	18	16	34	45 歳	20	36	56
10 歳	21	18	39	46 歳	28	31	59
11 歳	21	15	36	47 歳	39	30	69
12 歳	25	20	45	48 歳	33	22	55
13 歳	22	22	44	49 歳	33	29	62
14 歳	23	24	47	50 歳	28	29	57
15 歳	28	26	54	51 歳	27	34	61
16 歳	21	22	43	52 歳	32	20	52
17 歳	18	11	29	53 歳	34	19	53
18 歳	23	15	38	54 歳	31	24	55
19 歳	21	26	47	55 歳	20	23	43
20 歳	15	19	34	56 歳	17	21	38
21 歳	24	15	39	57 歳	18	24	42
22 歳	17	12	29	58 歳	24	33	57
23 歳	17	20	37	59 歳	30	34	64
24 歳	20	9	29	60 歳	18	29	47
25 歳	13	15	28	61 歳	32	24	56
26 歳	12	11	23	62 歳	21	29	50
27 歳	10	16	26	63 歳	25	31	56
28 歳	17	10	27	64 歳	22	25	47
29 歳	10	11	21	65 歳	29	34	63
30 歳	10	15	25	66 歳	23	29	52
31 歳	24	24	48	67 歳	35	35	70
32 歳	28	22	50	68 歳	35	35	70
33 歳	27	19	46	69 歳	29	37	66
34 歳	19	20	39	70 歳	32	32	64
35 歳	24	23	47	71 歳	34	43	77

校 区 別 年 齢 別 人 口 統 計 表

14 金立小学校

令和 5 . 8 . 末現在 28 ページ

年 齢	男	女	人 口			
72 歳	23	34	57			
73 歳	44	38	82			
74 歳	35	49	84			
75 歳	39	37	76			
76 歳	26	44	70			
77 歳	23	24	47			
78 歳	22	19	41			
79 歳	25	37	62			
80 歳	20	43	63			
81 歳	25	16	41			
82 歳	21	32	53			
83 歳	21	27	48			
84 歳	17	21	38			
85 歳	18	18	36			
86 歳	15	28	43			
87 歳	6	28	34			
88 歳	7	28	35			
89 歳	16	21	37			
90 歳	9	24	33			
91 歳	5	18	23			
92 歳	2	14	16			
93 歳	2	15	17			
94 歳	1	8	9			
95 歳	3	8	11			
96 歳	2	7	9			
97 歳	2	10	12			
98 歳	1	3	4			
99 歳	0	3	3			
100 歳	1	0	1			
101 歳	0	1	1			
102 歳	0	1	1			
*** 合計 ***	2,122	2,290	4,412			

校 区 別 年 齢 別 人 口 統 計 表

15 久保泉小学校

令和 5 . 8 . 末現在 29 ページ

年 齢		男	女	人 口	年 齢		男	女	人 口
0 歳		5	6	11	36 歳		31	23	54
1 歳		11	6	17	37 歳		21	19	40
2 歳		12	12	24	38 歳		19	16	35
3 歳		9	9	18	39 歳		21	16	37
4 歳		13	11	24	40 歳		21	18	39
5 歳		17	9	26	41 歳		21	20	41
6 歳		11	13	24	42 歳		14	16	30
7 歳		16	14	30	43 歳		22	17	39
8 歳		14	15	29	44 歳		14	24	38
9 歳		17	13	30	45 歳		27	20	47
10 歳		15	10	25	46 歳		25	20	45
11 歳		15	12	27	47 歳		26	16	42
12 歳		19	11	30	48 歳		25	23	48
13 歳		13	14	27	49 歳		27	22	49
14 歳		14	16	30	50 歳		19	22	41
15 歳		17	10	27	51 歳		13	23	36
16 歳		16	16	32	52 歳		22	20	42
17 歳		21	12	33	53 歳		21	16	37
18 歳		7	16	23	54 歳		26	22	48
19 歳		14	13	27	55 歳		19	27	46
20 歳		12	17	29	56 歳		30	21	51
21 歳		17	16	33	57 歳		24	16	40
22 歳		18	18	36	58 歳		21	19	40
23 歳		15	14	29	59 歳		19	15	34
24 歳		19	16	35	60 歳		24	17	41
25 歳		10	9	19	61 歳		16	31	47
26 歳		11	17	28	62 歳		23	24	47
27 歳		11	7	18	63 歳		30	18	48
28 歳		13	17	30	64 歳		20	22	42
29 歳		15	13	28	65 歳		24	29	53
30 歳		16	10	26	66 歳		26	25	51
31 歳		19	14	33	67 歳		23	30	53
32 歳		12	8	20	68 歳		27	23	50
33 歳		13	12	25	69 歳		28	31	59
34 歳		22	11	33	70 歳		30	31	61
35 歳		16	23	39	71 歳		32	36	68

校 区 別 年 齢 別 人 口 統 計 表

15 久保泉小学校

令和 5 . 8 . 末現在 30 ページ

年 齢	男	女	人 口			
72 歳	44	30	74			
73 歳	41	40	81			
74 歳	41	37	78			
75 歳	39	22	61			
76 歳	29	32	61			
77 歳	14	25	39			
78 歳	21	29	50			
79 歳	19	38	57			
80 歳	15	38	53			
81 歳	19	34	53			
82 歳	13	33	46			
83 歳	11	16	27			
84 歳	22	21	43			
85 歳	16	18	34			
86 歳	14	21	35			
87 歳	14	22	36			
88 歳	8	20	28			
89 歳	4	20	24			
90 歳	5	17	22			
91 歳	5	24	29			
92 歳	3	13	16			
93 歳	7	13	20			
94 歳	3	11	14			
95 歳	1	9	10			
96 歳	1	6	7			
97 歳	0	7	7			
98 歳	1	8	9			
99 歳	0	3	3			
100 歳	0	6	6			
101 歳	1	1	2			
102 歳	0	0	0			
103 歳	0	2	2			
104 歳	0	0	0			
105 歳	1	0	1			
<p style="text-align: center;">** 合計 **</p>	1,758	1,864	3,622			

校 区 別 年 齢 別 人 口 統 計 表

16 芙蓉小学校

令和 5 . 8 . 末現在 31 ページ

年 齢		男	女	人 口	年 齢		男	女	人 口
0 歳		7	9	16	36 歳		4	6	10
1 歳		5	5	10	37 歳		12	5	17
2 歳		9	4	13	38 歳		8	5	13
3 歳		2	10	12	39 歳		14	8	22
4 歳		8	6	14	40 歳		11	14	25
5 歳		12	10	22	41 歳		11	11	22
6 歳		4	3	7	42 歳		9	10	19
7 歳		6	10	16	43 歳		6	10	16
8 歳		5	8	13	44 歳		13	5	18
9 歳		11	7	18	45 歳		9	6	15
10 歳		7	3	10	46 歳		18	7	25
11 歳		7	4	11	47 歳		8	12	20
12 歳		9	6	15	48 歳		17	15	32
13 歳		6	8	14	49 歳		4	9	13
14 歳		7	4	11	50 歳		10	13	23
15 歳		7	5	12	51 歳		14	5	19
16 歳		3	7	10	52 歳		16	4	20
17 歳		6	6	12	53 歳		8	8	16
18 歳		6	5	11	54 歳		15	11	26
19 歳		7	5	12	55 歳		10	13	23
20 歳		8	6	14	56 歳		9	6	15
21 歳		4	11	15	57 歳		5	13	18
22 歳		10	2	12	58 歳		9	15	24
23 歳		14	6	20	59 歳		8	11	19
24 歳		10	12	22	60 歳		9	13	22
25 歳		8	7	15	61 歳		8	14	22
26 歳		11	10	21	62 歳		12	12	24
27 歳		7	10	17	63 歳		7	12	19
28 歳		9	7	16	64 歳		14	17	31
29 歳		8	3	11	65 歳		9	14	23
30 歳		5	1	6	66 歳		8	13	21
31 歳		8	9	17	67 歳		14	11	25
32 歳		9	9	18	68 歳		13	11	24
33 歳		7	13	20	69 歳		15	19	34
34 歳		14	11	25	70 歳		13	18	31
35 歳		8	8	16	71 歳		13	12	25

校 区 別 年 齢 別 人 口 統 計 表

16 芙蓉小学校

令和 5 . 8 . 末現在 32 ページ

年 齢	男	女	人 口			
72 歳	13	18	31			
73 歳	7	17	24			
74 歳	12	19	31			
75 歳	15	10	25			
76 歳	9	12	21			
77 歳	14	16	30			
78 歳	4	13	17			
79 歳	12	6	18			
80 歳	9	10	19			
81 歳	10	11	21			
82 歳	4	11	15			
83 歳	3	5	8			
84 歳	4	8	12			
85 歳	5	7	12			
86 歳	4	13	17			
87 歳	5	8	13			
88 歳	3	12	15			
89 歳	4	6	10			
90 歳	3	17	20			
91 歳	1	10	11			
92 歳	2	3	5			
93 歳	2	1	3			
94 歳	0	3	3			
95 歳	1	3	4			
96 歳	0	2	2			
97 歳	2	1	3			
98 歳	0	0	0			
99 歳	0	0	0			
100 歳	0	1	1			
** 合計 **	805	881	1,686			

校 区 別 年 齢 別 人 口 統 計 表

17 | 新栄小学校

令和 5 . 8 . 末現在 33 ページ

年 齢	男	女	人 口	年 齢	男	女	人 口
0 歳	18	28	46	36 歳	29	37	66
1 歳	26	15	41	37 歳	33	47	80
2 歳	31	17	48	38 歳	50	50	100
3 歳	21	17	38	39 歳	51	48	99
4 歳	23	18	41	40 歳	38	44	82
5 歳	35	30	65	41 歳	43	43	86
6 歳	27	21	48	42 歳	30	34	64
7 歳	28	30	58	43 歳	48	42	90
8 歳	34	24	58	44 歳	53	46	99
9 歳	38	21	59	45 歳	38	42	80
10 歳	34	26	60	46 歳	45	59	104
11 歳	46	27	73	47 歳	48	51	99
12 歳	33	39	72	48 歳	43	53	96
13 歳	35	31	66	49 歳	27	47	74
14 歳	25	29	54	50 歳	42	44	86
15 歳	28	37	65	51 歳	49	58	107
16 歳	32	31	63	52 歳	38	43	81
17 歳	44	25	69	53 歳	46	43	89
18 歳	21	30	51	54 歳	35	58	93
19 歳	29	28	57	55 歳	44	48	92
20 歳	26	27	53	56 歳	43	46	89
21 歳	28	36	64	57 歳	31	46	77
22 歳	27	24	51	58 歳	33	43	76
23 歳	30	33	63	59 歳	47	61	108
24 歳	30	28	58	60 歳	43	58	101
25 歳	35	33	68	61 歳	40	50	90
26 歳	24	20	44	62 歳	34	53	87
27 歳	35	26	61	63 歳	48	51	99
28 歳	29	29	58	64 歳	45	66	111
29 歳	30	41	71	65 歳	44	57	101
30 歳	36	27	63	66 歳	42	56	98
31 歳	39	34	73	67 歳	54	62	116
32 歳	29	19	48	68 歳	54	59	113
33 歳	38	24	62	69 歳	52	58	110
34 歳	31	38	69	70 歳	53	51	104
35 歳	30	46	76	71 歳	58	65	123

校 区 別 年 齢 別 人 口 統 計 表

17 新栄小学校

令和 5 . 8 . 末現在 34 ページ

年 齢	男	女	人 口		
72 歳	51	73	124		
73 歳	58	68	126		
74 歳	55	66	121		
75 歳	46	50	96		
76 歳	46	67	113		
77 歳	21	21	42		
78 歳	24	30	54		
79 歳	34	36	70		
80 歳	23	37	60		
81 歳	26	48	74		
82 歳	23	33	56		
83 歳	14	24	38		
84 歳	19	35	54		
85 歳	13	29	42		
86 歳	10	25	35		
87 歳	17	24	41		
88 歳	18	19	37		
89 歳	18	27	45		
90 歳	12	15	27		
91 歳	5	18	23		
92 歳	5	11	16		
93 歳	4	8	12		
94 歳	1	14	15		
95 歳	2	6	8		
96 歳	2	4	6		
97 歳	1	3	4		
98 歳	1	3	4		
99 歳	0	5	5		
100 歳	1	2	3		
101 歳	1	1	2		
*** 合計 ***	3,207	3,630	6,837		

校 区 別 年 齢 別 人 口 統 計 表

18 若楠小学校

令和 5 . 8 . 末現在 35 ページ

年 齢	男	女	人 口	年 齢	男	女	人 口
0 歳	20	23	43	36 歳	46	49	95
1 歳	37	31	68	37 歳	48	37	85
2 歳	36	32	68	38 歳	55	56	111
3 歳	37	27	64	39 歳	50	57	107
4 歳	37	30	67	40 歳	49	60	109
5 歳	31	44	75	41 歳	42	38	80
6 歳	31	32	63	42 歳	34	45	79
7 歳	30	36	66	43 歳	45	55	100
8 歳	32	36	68	44 歳	45	55	100
9 歳	40	30	70	45 歳	53	50	103
10 歳	35	26	61	46 歳	67	58	125
11 歳	47	30	77	47 歳	47	70	117
12 歳	44	28	72	48 歳	54	59	113
13 歳	35	31	66	49 歳	59	71	130
14 歳	39	39	78	50 歳	54	68	122
15 歳	38	28	66	51 歳	68	81	149
16 歳	31	41	72	52 歳	44	68	112
17 歳	46	47	93	53 歳	55	59	114
18 歳	36	41	77	54 歳	52	68	120
19 歳	29	41	70	55 歳	69	72	141
20 歳	36	47	83	56 歳	53	64	117
21 歳	35	50	85	57 歳	36	60	96
22 歳	40	43	83	58 歳	59	57	116
23 歳	49	48	97	59 歳	58	56	114
24 歳	38	32	70	60 歳	63	56	119
25 歳	45	34	79	61 歳	47	56	103
26 歳	33	42	75	62 歳	44	52	96
27 歳	41	42	83	63 歳	44	55	99
28 歳	25	37	62	64 歳	34	43	77
29 歳	32	35	67	65 歳	41	40	81
30 歳	47	38	85	66 歳	58	61	119
31 歳	42	30	72	67 歳	49	48	97
32 歳	29	41	70	68 歳	44	44	88
33 歳	37	42	79	69 歳	36	48	84
34 歳	45	44	89	70 歳	48	56	104
35 歳	38	46	84	71 歳	58	52	110

校 区 別 年 齢 別 人 口 統 計 表

18 若楠小学校

令和 5 . 8 . 末現在 36 ページ

年 齢	男	女	人 口			
72 歳	46	78	124			
73 歳	45	64	109			
74 歳	53	71	124			
75 歳	54	77	131			
76 歳	45	52	97			
77 歳	32	31	63			
78 歳	31	45	76			
79 歳	26	40	66			
80 歳	34	57	91			
81 歳	28	46	74			
82 歳	26	54	80			
83 歳	28	30	58			
84 歳	16	25	41			
85 歳	19	31	50			
86 歳	15	27	42			
87 歳	10	36	46			
88 歳	12	18	30			
89 歳	10	28	38			
90 歳	14	20	34			
91 歳	11	13	24			
92 歳	7	16	23			
93 歳	7	18	25			
94 歳	1	9	10			
95 歳	5	11	16			
96 歳	1	8	9			
97 歳	1	4	5			
98 歳	0	0	0			
99 歳	0	1	1			
100 歳	0	0	0			
101 歳	0	0	0			
102 歳	0	0	0			
103 歳	0	1	1			
104 歳	0	1	1			
<p style="text-align: center;">** 合計 **</p>	3,708	4,260	7,968			

校 区 別 年 齢 別 人 口 統 計 表

19 開成小学校

令和 5 . 8 . 末現在 37 ページ

年 齢	男	女	人 口	年 齢	男	女	人 口
0 歳	23	20	43	36 歳	51	38	89
1 歳	27	24	51	37 歳	57	52	109
2 歳	23	19	42	38 歳	43	46	89
3 歳	39	30	69	39 歳	54	66	120
4 歳	31	35	66	40 歳	54	55	109
5 歳	40	37	77	41 歳	70	58	128
6 歳	44	41	85	42 歳	55	68	123
7 歳	41	31	72	43 歳	62	56	118
8 歳	67	36	103	44 歳	59	66	125
9 歳	43	33	76	45 歳	60	46	106
10 歳	42	29	71	46 歳	50	67	117
11 歳	52	40	92	47 歳	51	71	122
12 歳	42	41	83	48 歳	72	71	143
13 歳	47	44	91	49 歳	60	60	120
14 歳	47	47	94	50 歳	49	85	134
15 歳	56	37	93	51 歳	58	79	137
16 歳	40	52	92	52 歳	63	66	129
17 歳	44	39	83	53 歳	48	58	106
18 歳	50	50	100	54 歳	54	72	126
19 歳	38	41	79	55 歳	54	53	107
20 歳	55	44	99	56 歳	55	64	119
21 歳	39	45	84	57 歳	54	57	111
22 歳	37	41	78	58 歳	47	61	108
23 歳	46	38	84	59 歳	45	51	96
24 歳	37	29	66	60 歳	57	57	114
25 歳	29	38	67	61 歳	49	62	111
26 歳	26	31	57	62 歳	53	67	120
27 歳	29	30	59	63 歳	46	46	92
28 歳	33	36	69	64 歳	54	70	124
29 歳	33	25	58	65 歳	47	75	122
30 歳	23	27	50	66 歳	38	51	89
31 歳	44	31	75	67 歳	53	60	113
32 歳	33	41	74	68 歳	66	73	139
33 歳	28	31	59	69 歳	49	76	125
34 歳	24	49	73	70 歳	59	66	125
35 歳	37	35	72	71 歳	58	83	141

校 区 別 年 齢 別 人 口 統 計 表

19 開成小学校

令和 5 . 8 . 末現在 38 ページ

年 齢	男	女	人 口		
72 歳	72	93	165		
73 歳	74	105	179		
74 歳	88	101	189		
75 歳	51	82	133		
76 歳	56	96	152		
77 歳	42	47	89		
78 歳	57	62	119		
79 歳	42	57	99		
80 歳	49	57	106		
81 歳	44	66	110		
82 歳	33	50	83		
83 歳	33	58	91		
84 歳	42	44	86		
85 歳	21	37	58		
86 歳	24	41	65		
87 歳	29	35	64		
88 歳	21	28	49		
89 歳	14	22	36		
90 歳	11	27	38		
91 歳	6	29	35		
92 歳	3	17	20		
93 歳	4	12	16		
94 歳	4	10	14		
95 歳	4	9	13		
96 歳	2	5	7		
97 歳	2	7	9		
98 歳	0	8	8		
99 歳	0	2	2		
100 歳	0	1	1		
101 歳	0	1	1		
102 歳	1	0	1		
103 歳	0	0	0		
104 歳	0	0	0		
105 歳	0	1	1		
<p style="text-align: center;">** 合計 **</p>	4,172	4,759	8,931		

校 区 別 年 齢 別 人 口 統 計 表

20 諸富北小学校

令和 5 . 8 . 末現在 39 ページ

年 齢	男	女	人 口	年 齢	男	女	人 口
0 歳	20	21	41	36 歳	27	20	47
1 歳	13	14	27	37 歳	19	32	51
2 歳	17	16	33	38 歳	30	34	64
3 歳	20	9	29	39 歳	28	28	56
4 歳	9	12	21	40 歳	25	34	59
5 歳	25	18	43	41 歳	27	27	54
6 歳	20	19	39	42 歳	24	38	62
7 歳	16	19	35	43 歳	36	28	64
8 歳	28	22	50	44 歳	21	30	51
9 歳	22	23	45	45 歳	37	23	60
10 歳	13	19	32	46 歳	36	24	60
11 歳	27	22	49	47 歳	32	27	59
12 歳	25	20	45	48 歳	26	42	68
13 歳	20	12	32	49 歳	31	38	69
14 歳	16	17	33	50 歳	29	33	62
15 歳	19	27	46	51 歳	36	32	68
16 歳	29	21	50	52 歳	31	34	65
17 歳	27	23	50	53 歳	38	35	73
18 歳	32	15	47	54 歳	38	40	78
19 歳	29	19	48	55 歳	38	38	76
20 歳	26	27	53	56 歳	38	46	84
21 歳	20	15	35	57 歳	37	33	70
22 歳	18	25	43	58 歳	32	40	72
23 歳	18	19	37	59 歳	32	30	62
24 歳	26	20	46	60 歳	37	34	71
25 歳	23	22	45	61 歳	33	28	61
26 歳	22	23	45	62 歳	24	31	55
27 歳	23	19	42	63 歳	27	47	74
28 歳	20	16	36	64 歳	33	48	81
29 歳	20	23	43	65 歳	30	36	66
30 歳	20	22	42	66 歳	26	34	60
31 歳	23	22	45	67 歳	47	26	73
32 歳	21	19	40	68 歳	34	48	82
33 歳	26	18	44	69 歳	50	47	97
34 歳	25	17	42	70 歳	37	43	80
35 歳	22	21	43	71 歳	34	36	70

校 区 別 年 齢 別 人 口 統 計 表

20 諸富北小学校

令和 5 . 8 . 末現在 40 ページ

年 齢	男	女	人 口			
72 歳	42	42	84			
73 歳	43	45	88			
74 歳	51	49	100			
75 歳	39	48	87			
76 歳	38	47	85			
77 歳	22	36	58			
78 歳	18	33	51			
79 歳	31	38	69			
80 歳	29	43	72			
81 歳	32	56	88			
82 歳	37	41	78			
83 歳	23	39	62			
84 歳	26	26	52			
85 歳	27	37	64			
86 歳	23	39	62			
87 歳	15	26	41			
88 歳	13	30	43			
89 歳	10	21	31			
90 歳	16	18	34			
91 歳	13	20	33			
92 歳	7	22	29			
93 歳	6	14	20			
94 歳	2	16	18			
95 歳	2	3	5			
96 歳	3	4	7			
97 歳	1	6	7			
98 歳	0	5	5			
99 歳	0	4	4			
100 歳	0	1	1			
101 歳	1	1	2			
102 歳	0	0	0			
103 歳	0	1	1			
<p style="text-align: center;">** 合計 **</p>	2,510	2,751	5,261			

校 区 別 年 齢 別 人 口 統 計 表

21 諸富南小学校

令和 5 . 8 . 末現在 41 ページ

年 齢		男	女	人 口	年 齢		男	女	人 口
0 歳		15	8	23	36 歳		28	30	58
1 歳		12	16	28	37 歳		23	27	50
2 歳		18	10	28	38 歳		21	23	44
3 歳		24	10	34	39 歳		21	24	45
4 歳		17	13	30	40 歳		24	15	39
5 歳		22	13	35	41 歳		26	25	51
6 歳		22	19	41	42 歳		18	20	38
7 歳		23	21	44	43 歳		22	23	45
8 歳		18	19	37	44 歳		17	27	44
9 歳		23	26	49	45 歳		19	25	44
10 歳		20	17	37	46 歳		25	16	41
11 歳		15	19	34	47 歳		35	34	69
12 歳		18	17	35	48 歳		41	31	72
13 歳		24	28	52	49 歳		34	32	66
14 歳		26	23	49	50 歳		27	27	54
15 歳		28	17	45	51 歳		31	27	58
16 歳		18	23	41	52 歳		39	37	76
17 歳		24	20	44	53 歳		28	32	60
18 歳		16	17	33	54 歳		33	47	80
19 歳		21	24	45	55 歳		33	39	72
20 歳		18	19	37	56 歳		31	41	72
21 歳		21	14	35	57 歳		28	24	52
22 歳		16	17	33	58 歳		29	29	58
23 歳		14	19	33	59 歳		30	31	61
24 歳		20	17	37	60 歳		24	30	54
25 歳		17	22	39	61 歳		25	40	65
26 歳		20	22	42	62 歳		32	33	65
27 歳		18	20	38	63 歳		27	20	47
28 歳		18	19	37	64 歳		39	32	71
29 歳		24	21	45	65 歳		26	25	51
30 歳		20	18	38	66 歳		29	42	71
31 歳		16	24	40	67 歳		37	27	64
32 歳		15	22	37	68 歳		28	39	67
33 歳		17	22	39	69 歳		28	30	58
34 歳		23	27	50	70 歳		40	37	77
35 歳		24	20	44	71 歳		45	43	88

校 区 別 年 齢 別 人 口 統 計 表

21 諸富南小学校

令和 5 . 8 . 末現在 42 ページ

年 齢	男	女	人 口			
72 歳	34	32	66			
73 歳	44	37	81			
74 歳	22	38	60			
75 歳	39	45	84			
76 歳	29	41	70			
77 歳	16	32	48			
78 歳	17	28	45			
79 歳	23	35	58			
80 歳	29	43	72			
81 歳	26	38	64			
82 歳	26	25	51			
83 歳	23	34	57			
84 歳	16	25	41			
85 歳	21	26	47			
86 歳	13	17	30			
87 歳	11	19	30			
88 歳	9	23	32			
89 歳	5	15	20			
90 歳	7	23	30			
91 歳	5	19	24			
92 歳	5	20	25			
93 歳	2	10	12			
94 歳	3	11	14			
95 歳	4	6	10			
96 歳	2	5	7			
97 歳	0	2	2			
98 歳	1	2	3			
99 歳	0	0	0			
100 歳	1	1	2			
101 歳	0	0	0			
102 歳	0	0	0			
103 歳	0	0	0			
104 歳	1	1	2			
<p style="text-align: center;">** 合計 **</p>	2,182	2,420	4,602			

校 区 別 年 齢 別 人 口 統 計 表

22 春日小学校

令和 5 . 8 . 末現在 43 ページ

年 齢		男	女	人 口	年 齢		男	女	人 口
0 歳		38	33	71	36 歳		54	69	123
1 歳		43	45	88	37 歳		53	64	117
2 歳		42	32	74	38 歳		53	53	106
3 歳		52	45	97	39 歳		48	49	97
4 歳		49	43	92	40 歳		45	54	99
5 歳		51	45	96	41 歳		49	47	96
6 歳		52	37	89	42 歳		55	64	119
7 歳		39	39	78	43 歳		63	70	133
8 歳		46	50	96	44 歳		65	68	133
9 歳		43	42	85	45 歳		52	67	119
10 歳		49	52	101	46 歳		53	57	110
11 歳		44	37	81	47 歳		66	71	137
12 歳		50	39	89	48 歳		56	53	109
13 歳		52	39	91	49 歳		63	65	128
14 歳		49	27	76	50 歳		60	67	127
15 歳		47	57	104	51 歳		67	61	128
16 歳		41	44	85	52 歳		60	54	114
17 歳		37	45	82	53 歳		49	54	103
18 歳		50	46	96	54 歳		49	54	103
19 歳		36	36	72	55 歳		39	49	88
20 歳		34	43	77	56 歳		65	58	123
21 歳		37	53	90	57 歳		28	39	67
22 歳		37	43	80	58 歳		46	48	94
23 歳		50	41	91	59 歳		41	58	99
24 歳		32	56	88	60 歳		47	47	94
25 歳		38	48	86	61 歳		34	51	85
26 歳		44	53	97	62 歳		49	41	90
27 歳		55	52	107	63 歳		40	54	94
28 歳		47	58	105	64 歳		41	61	102
29 歳		41	56	97	65 歳		51	38	89
30 歳		56	61	117	66 歳		48	66	114
31 歳		42	43	85	67 歳		62	64	126
32 歳		48	52	100	68 歳		56	69	125
33 歳		45	51	96	69 歳		34	66	100
34 歳		40	54	94	70 歳		52	62	114
35 歳		44	53	97	71 歳		59	60	119

校 区 別 年 齢 別 人 口 統 計 表

22 春日小学校

令和 5 . 8 . 末現在 44 ページ

年 齢	男	女	人 口			
72 歳	63	80	143			
73 歳	67	74	141			
74 歳	59	73	132			
75 歳	56	66	122			
76 歳	47	59	106			
77 歳	36	34	70			
78 歳	29	34	63			
79 歳	24	46	70			
80 歳	38	49	87			
81 歳	35	39	74			
82 歳	34	48	82			
83 歳	29	37	66			
84 歳	21	28	49			
85 歳	18	34	52			
86 歳	23	27	50			
87 歳	16	21	37			
88 歳	10	29	39			
89 歳	16	21	37			
90 歳	3	15	18			
91 歳	3	26	29			
92 歳	4	13	17			
93 歳	1	8	9			
94 歳	2	11	13			
95 歳	1	14	15			
96 歳	0	9	9			
97 歳	1	6	7			
98 歳	1	3	4			
99 歳	1	2	3			
100 歳	0	3	3			
101 歳	0	0	0			
102 歳	0	3	3			
103 歳	0	0	0			
104 歳	0	0	0			
105 歳	0	2	2			
合計	4,090	4,636	8,726			

校 区 別 年 齢 別 人 口 統 計 表

23 川上小学校

令和 5 . 8 . 末現在 45 ページ

年 齢		男	女	人 口	年 齢		男	女	人 口
0 歳		20	12	32	36 歳		32	35	67
1 歳		22	25	47	37 歳		38	20	58
2 歳		33	19	52	38 歳		30	40	70
3 歳		17	29	46	39 歳		40	38	78
4 歳		26	18	44	40 歳		30	40	70
5 歳		30	28	58	41 歳		36	32	68
6 歳		31	20	51	42 歳		25	23	48
7 歳		26	38	64	43 歳		31	33	64
8 歳		31	31	62	44 歳		34	28	62
9 歳		31	28	59	45 歳		24	27	51
10 歳		31	24	55	46 歳		37	30	67
11 歳		21	21	42	47 歳		30	43	73
12 歳		34	30	64	48 歳		49	32	81
13 歳		25	23	48	49 歳		38	44	82
14 歳		18	28	46	50 歳		34	39	73
15 歳		35	27	62	51 歳		43	26	69
16 歳		27	30	57	52 歳		33	38	71
17 歳		30	24	54	53 歳		30	29	59
18 歳		20	31	51	54 歳		31	36	67
19 歳		21	31	52	55 歳		32	50	82
20 歳		23	19	42	56 歳		28	30	58
21 歳		25	25	50	57 歳		24	30	54
22 歳		20	27	47	58 歳		31	37	68
23 歳		27	19	46	59 歳		43	47	90
24 歳		20	26	46	60 歳		32	34	66
25 歳		19	19	38	61 歳		46	38	84
26 歳		18	24	42	62 歳		35	41	76
27 歳		23	20	43	63 歳		39	44	83
28 歳		22	24	46	64 歳		53	50	103
29 歳		27	20	47	65 歳		41	41	82
30 歳		27	22	49	66 歳		44	43	87
31 歳		24	21	45	67 歳		36	45	81
32 歳		32	29	61	68 歳		33	48	81
33 歳		31	33	64	69 歳		44	45	89
34 歳		42	29	71	70 歳		48	30	78
35 歳		34	21	55	71 歳		40	46	86

校 区 別 年 齢 別 人 口 統 計 表

23 | 川上小学校

令和 5 . 8 . 末現在 46 ページ

年 齢	男	女	人 口			
72 歳	45	46	91			
73 歳	44	39	83			
74 歳	33	49	82			
75 歳	38	49	87			
76 歳	50	45	95			
77 歳	15	30	45			
78 歳	25	42	67			
79 歳	35	25	60			
80 歳	22	35	57			
81 歳	20	31	51			
82 歳	27	44	71			
83 歳	27	35	62			
84 歳	15	33	48			
85 歳	17	23	40			
86 歳	12	32	44			
87 歳	13	34	47			
88 歳	26	29	55			
89 歳	14	26	40			
90 歳	11	29	40			
91 歳	5	22	27			
92 歳	9	16	25			
93 歳	6	14	20			
94 歳	4	12	16			
95 歳	1	12	13			
96 歳	4	5	9			
97 歳	0	6	6			
98 歳	0	5	5			
99 歳	3	1	4			
100 歳	0	5	5			
101 歳	0	1	1			
102 歳	0	1	1			
*** 合計 ***	2,758	3,003	5,761			

校 区 別 年 齢 別 人 口 統 計 表

24 松梅小学校

令和 5 . 8 . 末現在 47 ページ

年 齢		男	女	人 口	年 齢		男	女	人 口
0 歳		3	1	4	36 歳		2	1	3
1 歳		1	1	2	37 歳		5	7	12
2 歳		2	0	2	38 歳		3	2	5
3 歳		0	4	4	39 歳		3	3	6
4 歳		4	2	6	40 歳		5	5	10
5 歳		0	2	2	41 歳		3	4	7
6 歳		2	6	8	42 歳		6	3	9
7 歳		1	2	3	43 歳		3	10	13
8 歳		2	3	5	44 歳		6	2	8
9 歳		2	7	9	45 歳		7	7	14
10 歳		3	3	6	46 歳		4	6	10
11 歳		4	1	5	47 歳		4	4	8
12 歳		4	1	5	48 歳		5	5	10
13 歳		7	3	10	49 歳		4	3	7
14 歳		6	8	14	50 歳		9	6	15
15 歳		4	3	7	51 歳		8	8	16
16 歳		3	6	9	52 歳		5	3	8
17 歳		4	5	9	53 歳		4	3	7
18 歳		5	4	9	54 歳		5	3	8
19 歳		2	1	3	55 歳		3	5	8
20 歳		2	5	7	56 歳		2	8	10
21 歳		3	1	4	57 歳		3	5	8
22 歳		1	2	3	58 歳		3	7	10
23 歳		2	2	4	59 歳		4	7	11
24 歳		5	1	6	60 歳		8	8	16
25 歳		1	0	1	61 歳		7	3	10
26 歳		2	2	4	62 歳		9	3	12
27 歳		0	4	4	63 歳		6	6	12
28 歳		1	1	2	64 歳		10	6	16
29 歳		0	1	1	65 歳		13	10	23
30 歳		6	3	9	66 歳		10	8	18
31 歳		2	2	4	67 歳		6	9	15
32 歳		1	0	1	68 歳		8	7	15
33 歳		2	0	2	69 歳		8	9	17
34 歳		0	1	1	70 歳		9	3	12
35 歳		0	2	2	71 歳		9	8	17

校 区 別 年 齢 別 人 口 統 計 表

24 松梅小学校

令和 5 . 8 . 末現在 48 ページ

年 齢	男	女	人 口			
72 歳	9	8	17			
73 歳	12	11	23			
74 歳	13	20	33			
75 歳	10	10	20			
76 歳	9	12	21			
77 歳	4	4	8			
78 歳	3	6	9			
79 歳	4	9	13			
80 歳	8	7	15			
81 歳	3	7	10			
82 歳	7	4	11			
83 歳	4	6	10			
84 歳	2	3	5			
85 歳	6	6	12			
86 歳	5	4	9			
87 歳	4	2	6			
88 歳	2	5	7			
89 歳	0	5	5			
90 歳	3	4	7			
91 歳	1	3	4			
92 歳	3	4	7			
93 歳	0	1	1			
94 歳	0	2	2			
95 歳	1	0	1			
96 歳	0	2	2			
97 歳	1	2	3			
98 歳	0	1	1			
99 歳	0	1	1			
100 歳	0	2	2			
101 歳	0	0	0			
102 歳	0	1	1			
*** 合計 ***	410	439	849			

校 区 別 年 齢 別 人 口 統 計 表

25 春日北小学校

令和 5 . 8 . 末現在 49 ページ

年 齢	男	女	人 口	年 齢	男	女	人 口
0 歳	32	37	69	36 歳	45	48	93
1 歳	30	40	70	37 歳	55	55	110
2 歳	45	34	79	38 歳	53	51	104
3 歳	40	50	90	39 歳	56	60	116
4 歳	33	40	73	40 歳	74	60	134
5 歳	49	45	94	41 歳	54	61	115
6 歳	59	37	96	42 歳	72	69	141
7 歳	48	38	86	43 歳	62	57	119
8 歳	53	58	111	44 歳	54	63	117
9 歳	55	49	104	45 歳	49	48	97
10 歳	48	50	98	46 歳	64	54	118
11 歳	51	50	101	47 歳	71	47	118
12 歳	46	45	91	48 歳	44	50	94
13 歳	46	50	96	49 歳	60	63	123
14 歳	47	47	94	50 歳	55	52	107
15 歳	46	39	85	51 歳	56	49	105
16 歳	44	38	82	52 歳	43	46	89
17 歳	55	42	97	53 歳	58	50	108
18 歳	34	26	60	54 歳	37	42	79
19 歳	24	31	55	55 歳	39	40	79
20 歳	26	37	63	56 歳	45	37	82
21 歳	44	33	77	57 歳	32	49	81
22 歳	30	32	62	58 歳	41	35	76
23 歳	26	25	51	59 歳	35	56	91
24 歳	31	35	66	60 歳	33	48	81
25 歳	37	36	73	61 歳	40	51	91
26 歳	39	37	76	62 歳	53	52	105
27 歳	39	35	74	63 歳	42	43	85
28 歳	34	35	69	64 歳	45	45	90
29 歳	39	48	87	65 歳	42	56	98
30 歳	41	33	74	66 歳	40	69	109
31 歳	39	39	78	67 歳	48	63	111
32 歳	41	48	89	68 歳	50	55	105
33 歳	41	46	87	69 歳	56	38	94
34 歳	51	51	102	70 歳	40	72	112
35 歳	45	60	105	71 歳	61	45	106

校 区 別 年 齢 別 人 口 統 計 表

25 春日北小学校

令和 5 . 8 . 末現在 50 ページ

年 齢	男	女	人 口			
72 歳	48	79	127			
73 歳	55	50	105			
74 歳	55	54	109			
75 歳	40	59	99			
76 歳	42	43	85			
77 歳	24	34	58			
78 歳	37	46	83			
79 歳	20	54	74			
80 歳	24	38	62			
81 歳	27	28	55			
82 歳	23	42	65			
83 歳	17	34	51			
84 歳	17	25	42			
85 歳	14	33	47			
86 歳	7	26	33			
87 歳	17	22	39			
88 歳	11	18	29			
89 歳	6	22	28			
90 歳	5	26	31			
91 歳	4	14	18			
92 歳	7	17	24			
93 歳	5	18	23			
94 歳	3	18	21			
95 歳	0	6	6			
96 歳	1	10	11			
97 歳	1	5	6			
98 歳	2	8	10			
99 歳	0	2	2			
100 歳	1	2	3			
101 歳	1	2	3			
102 歳	0	0	0			
103 歳	0	0	0			
104 歳	0	1	1			
<p style="text-align: center;">** 合計 **</p>	3,806	4,191	7,997			

校 区 別 年 齢 別 人 口 統 計 表

27 富士小学校

令和 5 . 8 . 末現在 51 ページ

年 齢		男	女	人 口	年 齢		男	女	人 口
0 歳		3	3	6	36 歳		14	11	25
1 歳		3	0	3	37 歳		7	13	20
2 歳		4	4	8	38 歳		11	11	22
3 歳		3	5	8	39 歳		15	5	20
4 歳		5	1	6	40 歳		15	8	23
5 歳		2	7	9	41 歳		7	8	15
6 歳		8	4	12	42 歳		8	9	17
7 歳		8	6	14	43 歳		15	17	32
8 歳		6	7	13	44 歳		15	7	22
9 歳		10	6	16	45 歳		8	13	21
10 歳		8	7	15	46 歳		11	7	18
11 歳		4	6	10	47 歳		12	10	22
12 歳		11	7	18	48 歳		13	14	27
13 歳		3	8	11	49 歳		11	12	23
14 歳		8	6	14	50 歳		13	11	24
15 歳		4	8	12	51 歳		17	11	28
16 歳		5	11	16	52 歳		14	8	22
17 歳		10	8	18	53 歳		11	9	20
18 歳		8	7	15	54 歳		10	13	23
19 歳		3	6	9	55 歳		10	10	20
20 歳		5	4	9	56 歳		13	16	29
21 歳		12	11	23	57 歳		13	8	21
22 歳		3	5	8	58 歳		8	17	25
23 歳		6	7	13	59 歳		9	14	23
24 歳		7	11	18	60 歳		20	12	32
25 歳		7	4	11	61 歳		19	19	38
26 歳		5	3	8	62 歳		18	19	37
27 歳		8	5	13	63 歳		18	19	37
28 歳		11	5	16	64 歳		21	26	47
29 歳		5	4	9	65 歳		21	18	39
30 歳		4	4	8	66 歳		23	25	48
31 歳		8	3	11	67 歳		15	18	33
32 歳		6	5	11	68 歳		24	22	46
33 歳		3	8	11	69 歳		16	25	41
34 歳		5	9	14	70 歳		30	17	47
35 歳		7	7	14	71 歳		20	34	54

校 区 別 年 齢 別 人 口 統 計 表

27 富士小学校

令和 5 . 8 . 末現在 52 ページ

年 齢	男	女	人 口			
72 歳	34	21	55			
73 歳	25	22	47			
74 歳	24	22	46			
75 歳	24	17	41			
76 歳	19	24	43			
77 歳	11	14	25			
78 歳	9	12	21			
79 歳	18	12	30			
80 歳	9	13	22			
81 歳	12	15	27			
82 歳	7	26	33			
83 歳	10	18	28			
84 歳	6	14	20			
85 歳	6	15	21			
86 歳	11	10	21			
87 歳	14	18	32			
88 歳	8	11	19			
89 歳	5	17	22			
90 歳	4	19	23			
91 歳	6	18	24			
92 歳	2	8	10			
93 歳	3	8	11			
94 歳	3	8	11			
95 歳	2	7	9			
96 歳	3	3	6			
97 歳	0	3	3			
98 歳	0	4	4			
99 歳	0	0	0			
100 歳	1	3	4			
101 歳	0	0	0			
102 歳	0	0	0			
103 歳	0	1	1			
104 歳	0	1	1			
** 合計 **	1,019	1,112	2,131			

校 区 別 年 齢 別 人 口 統 計 表

28 北山小学校

令和 5 . 8 . 末現在 53 ページ

年 齢		男	女	人 口	年 齢		男	女	人 口
0 歳		0	2	2	36 歳		2	3	5
1 歳		1	2	3	37 歳		2	2	4
2 歳		2	1	3	38 歳		7	4	11
3 歳		1	1	2	39 歳		5	6	11
4 歳		1	2	3	40 歳		4	7	11
5 歳		1	2	3	41 歳		5	3	8
6 歳		1	5	6	42 歳		4	3	7
7 歳		7	2	9	43 歳		9	4	13
8 歳		5	5	10	44 歳		4	3	7
9 歳		4	2	6	45 歳		6	3	9
10 歳		6	5	11	46 歳		5	2	7
11 歳		3	4	7	47 歳		3	4	7
12 歳		6	1	7	48 歳		2	3	5
13 歳		1	1	2	49 歳		4	0	4
14 歳		3	1	4	50 歳		3	2	5
15 歳		1	3	4	51 歳		3	3	6
16 歳		4	0	4	52 歳		1	5	6
17 歳		4	2	6	53 歳		5	2	7
18 歳		2	4	6	54 歳		2	5	7
19 歳		2	3	5	55 歳		3	0	3
20 歳		6	3	9	56 歳		3	3	6
21 歳		2	0	2	57 歳		3	5	8
22 歳		4	2	6	58 歳		3	2	5
23 歳		1	1	2	59 歳		4	3	7
24 歳		1	1	2	60 歳		6	5	11
25 歳		1	0	1	61 歳		3	3	6
26 歳		3	0	3	62 歳		7	6	13
27 歳		1	1	2	63 歳		7	13	20
28 歳		1	2	3	64 歳		4	5	9
29 歳		4	0	4	65 歳		10	6	16
30 歳		3	1	4	66 歳		6	10	16
31 歳		3	2	5	67 歳		7	8	15
32 歳		2	2	4	68 歳		13	8	21
33 歳		3	2	5	69 歳		4	8	12
34 歳		2	3	5	70 歳		9	3	12
35 歳		1	2	3	71 歳		10	12	22

校 区 別 年 齢 別 人 口 統 計 表

28 | 北山小学校

令和 5 . 8 . 末現在 54 ページ

年 齢	男	女	人 口			
72 歳	6	8	14			
73 歳	9	12	21			
74 歳	5	7	12			
75 歳	12	5	17			
76 歳	7	4	11			
77 歳	5	4	9			
78 歳	7	9	16			
79 歳	4	4	8			
80 歳	6	6	12			
81 歳	2	2	4			
82 歳	8	4	12			
83 歳	2	7	9			
84 歳	4	8	12			
85 歳	5	5	10			
86 歳	1	8	9			
87 歳	2	11	13			
88 歳	6	6	12			
89 歳	6	7	13			
90 歳	1	7	8			
91 歳	6	4	10			
92 歳	0	4	4			
93 歳	1	2	3			
94 歳	1	5	6			
95 歳	1	7	8			
96 歳	1	2	3			
97 歳	1	3	4			
98 歳	0	2	2			
99 歳	1	3	4			
合計	381	390	771			

校 区 別 年 齢 別 人 口 統 計 表

29 北山東部小学校

令和 5 . 8 . 末現在 55 ページ

年 齢		男	女	人 口	年 齢		男	女	人 口
0 歳		0	2	2	36 歳		0	3	3
1 歳		1	1	2	37 歳		5	1	6
2 歳		1	0	1	38 歳		3	4	7
3 歳		0	1	1	39 歳		4	3	7
4 歳		0	4	4	40 歳		2	2	4
5 歳		1	3	4	41 歳		2	2	4
6 歳		1	3	4	42 歳		1	2	3
7 歳		2	2	4	43 歳		1	0	1
8 歳		0	2	2	44 歳		3	0	3
9 歳		3	0	3	45 歳		1	0	1
10 歳		1	4	5	46 歳		3	1	4
11 歳		2	1	3	47 歳		1	3	4
12 歳		1	0	1	48 歳		2	1	3
13 歳		4	3	7	49 歳		1	4	5
14 歳		0	1	1	50 歳		0	1	1
15 歳		2	1	3	51 歳		0	4	4
16 歳		0	1	1	52 歳		5	0	5
17 歳		0	2	2	53 歳		1	3	4
18 歳		0	2	2	54 歳		2	4	6
19 歳		3	1	4	55 歳		1	1	2
20 歳		1	2	3	56 歳		2	2	4
21 歳		3	2	5	57 歳		0	0	0
22 歳		0	1	1	58 歳		2	1	3
23 歳		0	0	0	59 歳		0	4	4
24 歳		1	1	2	60 歳		1	3	4
25 歳		0	0	0	61 歳		3	5	8
26 歳		0	1	1	62 歳		4	0	4
27 歳		0	0	0	63 歳		8	2	10
28 歳		1	1	2	64 歳		1	1	2
29 歳		3	3	6	65 歳		2	4	6
30 歳		0	1	1	66 歳		5	3	8
31 歳		1	0	1	67 歳		0	2	2
32 歳		0	0	0	68 歳		5	2	7
33 歳		1	0	1	69 歳		3	5	8
34 歳		1	0	1	70 歳		3	3	6
35 歳		1	0	1	71 歳		5	3	8

校 区 別 年 齢 別 人 口 統 計 表

29 | 北山東部小学校

令和 5 . 8 . 末現在 56 ページ

年 齢	男	女	人 口			
72 歳	5	4	9			
73 歳	7	3	10			
74 歳	2	2	4			
75 歳	9	5	14			
76 歳	3	4	7			
77 歳	0	2	2			
78 歳	3	1	4			
79 歳	3	3	6			
80 歳	1	1	2			
81 歳	0	3	3			
82 歳	2	1	3			
83 歳	3	3	6			
84 歳	1	5	6			
85 歳	1	2	3			
86 歳	3	3	6			
87 歳	2	1	3			
88 歳	1	1	2			
89 歳	0	2	2			
90 歳	1	4	5			
91 歳	0	0	0			
92 歳	1	0	1			
93 歳	0	1	1			
94 歳	1	1	2			
95 歳	1	1	2			
96 歳	0	2	2			
97 歳	0	0	0			
98 歳	0	1	1			
99 歳	0	0	0			
100 歳	0	0	0			
101 歳	0	1	1			
102 歳	0	0	0			
103 歳	0	0	0			
104 歳	0	0	0			
105 歳	0	1	1			
合計	167	183	350			

校 区 別 年 齢 別 人 口 統 計 表

30 三瀬小学校

令和 5 . 8 . 末現在 57 ページ

年 齢		男	女	人 口	年 齢		男	女	人 口
0 歳		2	1	3	36 歳		3	8	11
1 歳		3	3	6	37 歳		5	4	9
2 歳		5	1	6	38 歳		0	6	6
3 歳		2	2	4	39 歳		7	11	18
4 歳		4	2	6	40 歳		5	5	10
5 歳		1	0	1	41 歳		12	6	18
6 歳		2	4	6	42 歳		7	3	10
7 歳		4	0	4	43 歳		6	5	11
8 歳		2	4	6	44 歳		7	3	10
9 歳		7	4	11	45 歳		7	6	13
10 歳		3	2	5	46 歳		8	7	15
11 歳		7	9	16	47 歳		3	1	4
12 歳		6	6	12	48 歳		7	4	11
13 歳		4	5	9	49 歳		8	7	15
14 歳		4	4	8	50 歳		6	6	12
15 歳		4	6	10	51 歳		6	12	18
16 歳		1	2	3	52 歳		14	11	25
17 歳		6	6	12	53 歳		9	7	16
18 歳		4	4	8	54 歳		4	9	13
19 歳		5	4	9	55 歳		8	3	11
20 歳		8	3	11	56 歳		6	6	12
21 歳		5	5	10	57 歳		3	4	7
22 歳		6	5	11	58 歳		9	9	18
23 歳		5	4	9	59 歳		7	3	10
24 歳		3	2	5	60 歳		7	4	11
25 歳		5	4	9	61 歳		13	11	24
26 歳		6	2	8	62 歳		9	11	20
27 歳		2	3	5	63 歳		5	3	8
28 歳		2	1	3	64 歳		14	2	16
29 歳		3	4	7	65 歳		4	6	10
30 歳		1	2	3	66 歳		7	9	16
31 歳		3	1	4	67 歳		10	15	25
32 歳		7	2	9	68 歳		8	8	16
33 歳		3	2	5	69 歳		14	10	24
34 歳		4	4	8	70 歳		7	14	21
35 歳		1	3	4	71 歳		16	14	30

校 区 別 年 齢 別 人 口 統 計 表

30 | 三瀬小学校

令和 5 . 8 . 末現在 58 ページ

年 齢	男	女	人 口	年 齢	男	女	人 口
72 歳	11	14	25	108 歳	0	0	0
73 歳	9	12	21	109 歳	0	1	1
74 歳	20	16	36	**合計**	552	584	1,136
75 歳	13	13	26				
76 歳	10	6	16				
77 歳	3	11	14				
78 歳	3	4	7				
79 歳	7	7	14				
80 歳	2	5	7				
81 歳	7	9	16				
82 歳	5	12	17				
83 歳	2	9	11				
84 歳	9	8	17				
85 歳	3	12	15				
86 歳	5	7	12				
87 歳	3	7	10				
88 歳	7	13	20				
89 歳	7	9	16				
90 歳	6	6	12				
91 歳	3	6	9				
92 歳	3	5	8				
93 歳	1	4	5				
94 歳	1	9	10				
95 歳	1	3	4				
96 歳	0	3	3				
97 歳	0	1	1				
98 歳	0	2	2				
99 歳	0	0	0				
100 歳	0	0	0				
101 歳	0	0	0				
102 歳	0	0	0				
103 歳	0	1	1				
104 歳	0	0	0				
105 歳	0	0	0				
106 歳	0	0	0				
107 歳	0	0	0				

校 区 別 年 齢 別 人 口 統 計 表

31 中川副小学校

年 齢		男	女	人 口	年 齢		男	女	人 口
0 歳		6	9	15	36 歳		19	18	37
1 歳		14	7	21	37 歳		15	12	27
2 歳		9	6	15	38 歳		15	15	30
3 歳		13	5	18	39 歳		14	16	30
4 歳		13	8	21	40 歳		14	11	25
5 歳		14	6	20	41 歳		10	11	21
6 歳		6	7	13	42 歳		21	8	29
7 歳		3	9	12	43 歳		11	13	24
8 歳		10	8	18	44 歳		18	12	30
9 歳		4	6	10	45 歳		14	16	30
10 歳		16	11	27	46 歳		13	10	23
11 歳		12	5	17	47 歳		19	17	36
12 歳		7	11	18	48 歳		8	17	25
13 歳		5	6	11	49 歳		20	11	31
14 歳		9	11	20	50 歳		17	14	31
15 歳		7	7	14	51 歳		20	16	36
16 歳		7	11	18	52 歳		14	17	31
17 歳		12	3	15	53 歳		18	19	37
18 歳		11	7	18	54 歳		10	15	25
19 歳		8	9	17	55 歳		16	22	38
20 歳		5	13	18	56 歳		26	34	60
21 歳		10	8	18	57 歳		18	14	32
22 歳		12	5	17	58 歳		21	26	47
23 歳		11	10	21	59 歳		31	35	66
24 歳		6	6	12	60 歳		21	16	37
25 歳		12	14	26	61 歳		17	13	30
26 歳		11	13	24	62 歳		18	17	35
27 歳		16	11	27	63 歳		17	20	37
28 歳		10	8	18	64 歳		25	17	42
29 歳		11	15	26	65 歳		25	20	45
30 歳		12	10	22	66 歳		20	13	33
31 歳		22	14	36	67 歳		20	17	37
32 歳		11	10	21	68 歳		20	24	44
33 歳		15	9	24	69 歳		27	27	54
34 歳		12	10	22	70 歳		23	24	47
35 歳		17	9	26	71 歳		20	27	47

校 区 別 年 齢 別 人 口 統 計 表

31 中川副小学校

令和 5 . 8 . 末現在 60 ページ

年 齢	男	女	人 口			
72 歳	33	26	59			
73 歳	28	27	55			
74 歳	32	24	56			
75 歳	30	30	60			
76 歳	13	20	33			
77 歳	15	14	29			
78 歳	9	21	30			
79 歳	15	22	37			
80 歳	14	16	30			
81 歳	20	24	44			
82 歳	16	27	43			
83 歳	18	24	42			
84 歳	6	18	24			
85 歳	10	18	28			
86 歳	13	23	36			
87 歳	5	18	23			
88 歳	5	25	30			
89 歳	6	14	20			
90 歳	9	18	27			
91 歳	4	19	23			
92 歳	3	13	16			
93 歳	1	9	10			
94 歳	1	5	6			
95 歳	3	6	9			
96 歳	1	4	5			
97 歳	1	3	4			
98 歳	1	2	3			
99 歳	0	3	3			
100 歳	0	1	1			
101 歳	0	1	1			
102 歳	0	0	0			
103 歳	0	1	1			
104 歳	0	0	0			
105 歳	0	1	1			
合計	1,346	1,428	2,774			

校 区 別 年 齢 別 人 口 統 計 表

32 大詔間小学校

令和 5 . 8 . 末現在 61 ページ

年 齢		男	女	人 口	年 齢		男	女	人 口
0 歳		0	4	4	36 歳		5	9	14
1 歳		4	4	8	37 歳		10	11	21
2 歳		7	3	10	38 歳		7	4	11
3 歳		4	5	9	39 歳		11	5	16
4 歳		8	3	11	40 歳		7	4	11
5 歳		4	6	10	41 歳		10	3	13
6 歳		5	5	10	42 歳		2	4	6
7 歳		8	4	12	43 歳		6	4	10
8 歳		6	10	16	44 歳		8	6	14
9 歳		8	3	11	45 歳		6	6	12
10 歳		9	6	15	46 歳		5	6	11
11 歳		4	3	7	47 歳		8	6	14
12 歳		2	6	8	48 歳		7	13	20
13 歳		5	3	8	49 歳		11	7	18
14 歳		4	2	6	50 歳		12	5	17
15 歳		0	4	4	51 歳		4	8	12
16 歳		7	4	11	52 歳		6	10	16
17 歳		4	4	8	53 歳		11	12	23
18 歳		4	2	6	54 歳		18	10	28
19 歳		4	6	10	55 歳		13	12	25
20 歳		2	6	8	56 歳		18	10	28
21 歳		4	4	8	57 歳		8	10	18
22 歳		4	3	7	58 歳		8	11	19
23 歳		1	1	2	59 歳		13	10	23
24 歳		7	5	12	60 歳		8	10	18
25 歳		6	7	13	61 歳		12	11	23
26 歳		8	4	12	62 歳		13	14	27
27 歳		6	3	9	63 歳		15	13	28
28 歳		5	4	9	64 歳		9	12	21
29 歳		7	4	11	65 歳		14	16	30
30 歳		1	3	4	66 歳		15	9	24
31 歳		5	1	6	67 歳		15	12	27
32 歳		3	2	5	68 歳		11	12	23
33 歳		3	4	7	69 歳		17	16	33
34 歳		3	5	8	70 歳		16	12	28
35 歳		7	8	15	71 歳		9	11	20

校 区 別 年 齢 別 人 口 統 計 表

32 大詫間小学校

令和 5 . 8 . 末現在 62 ページ

年 齢	男	女	人 口			
72 歳	13	10	23			
73 歳	15	7	22			
74 歳	23	13	36			
75 歳	13	14	27			
76 歳	14	11	25			
77 歳	4	12	16			
78 歳	2	13	15			
79 歳	6	4	10			
80 歳	6	14	20			
81 歳	6	10	16			
82 歳	10	17	27			
83 歳	3	15	18			
84 歳	5	11	16			
85 歳	9	12	21			
86 歳	7	11	18			
87 歳	5	10	15			
88 歳	4	11	15			
89 歳	9	6	15			
90 歳	5	6	11			
91 歳	2	7	9			
92 歳	1	6	7			
93 歳	2	5	7			
94 歳	2	4	6			
95 歳	2	5	7			
96 歳	1	3	4			
97 歳	0	4	4			
98 歳	0	1	1			
99 歳	0	1	1			
100 歳	0	0	0			
101 歳	1	0	1			
102 歳	0	0	0			
103 歳	0	0	0			
104 歳	0	1	1			
** 合計 **	707	729	1,436			

校 区 別 年 齢 別 人 口 統 計 表

33 南川副小学校

令和 5 . 8 . 末現在 63 ページ

年 齢		男	女	人 口	年 齢		男	女	人 口
0 歳		13	15	28	36 歳		27	26	53
1 歳		22	20	42	37 歳		29	27	56
2 歳		13	20	33	38 歳		29	30	59
3 歳		17	19	36	39 歳		25	28	53
4 歳		30	19	49	40 歳		39	43	82
5 歳		18	19	37	41 歳		30	23	53
6 歳		27	19	46	42 歳		35	26	61
7 歳		20	29	49	43 歳		31	27	58
8 歳		17	20	37	44 歳		24	23	47
9 歳		22	16	38	45 歳		31	30	61
10 歳		21	16	37	46 歳		38	25	63
11 歳		18	21	39	47 歳		29	24	53
12 歳		21	30	51	48 歳		29	43	72
13 歳		23	18	41	49 歳		45	24	69
14 歳		32	17	49	50 歳		28	35	63
15 歳		16	20	36	51 歳		37	39	76
16 歳		20	24	44	52 歳		45	34	79
17 歳		24	18	42	53 歳		26	46	72
18 歳		18	29	47	54 歳		38	36	74
19 歳		12	28	40	55 歳		38	38	76
20 歳		17	28	45	56 歳		51	43	94
21 歳		21	29	50	57 歳		44	32	76
22 歳		29	19	48	58 歳		39	27	66
23 歳		28	32	60	59 歳		30	46	76
24 歳		25	22	47	60 歳		33	32	65
25 歳		24	27	51	61 歳		34	44	78
26 歳		23	27	50	62 歳		31	36	67
27 歳		26	17	43	63 歳		36	37	73
28 歳		22	26	48	64 歳		36	50	86
29 歳		22	26	48	65 歳		54	37	91
30 歳		27	28	55	66 歳		34	47	81
31 歳		28	30	58	67 歳		48	47	95
32 歳		29	19	48	68 歳		49	41	90
33 歳		33	21	54	69 歳		49	38	87
34 歳		18	16	34	70 歳		34	57	91
35 歳		24	22	46	71 歳		44	50	94

校 区 別 年 齢 別 人 口 統 計 表

33 | 南川副小学校

令和 5 . 8 . 末現在 64 ページ

年 齢	男	女	人 口	年 齢	男	女	人 口
72 歳	42	45	87	**合計**	2,620	2,932	5,552
73 歳	55	60	115				
74 歳	36	46	82				
75 歳	47	40	87				
76 歳	38	50	88				
77 歳	16	27	43				
78 歳	21	33	54				
79 歳	37	42	79				
80 歳	21	47	68				
81 歳	28	53	81				
82 歳	23	41	64				
83 歳	28	55	83				
84 歳	21	43	64				
85 歳	21	30	51				
86 歳	20	31	51				
87 歳	16	28	44				
88 歳	10	18	28				
89 歳	9	25	34				
90 歳	7	15	22				
91 歳	7	23	30				
92 歳	4	7	11				
93 歳	6	18	24				
94 歳	1	11	12				
95 歳	4	9	13				
96 歳	1	6	7				
97 歳	1	8	9				
98 歳	0	6	6				
99 歳	1	6	7				
100 歳	0	4	4				
101 歳	0	2	2				
102 歳	0	3	3				
103 歳	0	1	1				
104 歳	0	1	1				
105 歳	0	0	0				
106 歳	0	1	1				

校 区 別 年 齢 別 人 口 統 計 表

34 西川副小学校

令和 5 . 8 . 末現在 65 ページ

年 齢		男	女	人 口	年 齢		男	女	人 口
0 歳		13	15	28	36 歳		31	20	51
1 歳		19	21	40	37 歳		33	26	59
2 歳		18	15	33	38 歳		39	30	69
3 歳		18	23	41	39 歳		31	23	54
4 歳		16	26	42	40 歳		29	33	62
5 歳		26	18	44	41 歳		41	30	71
6 歳		17	26	43	42 歳		37	46	83
7 歳		23	22	45	43 歳		33	29	62
8 歳		22	19	41	44 歳		25	29	54
9 歳		28	20	48	45 歳		33	34	67
10 歳		30	27	57	46 歳		41	37	78
11 歳		24	31	55	47 歳		25	32	57
12 歳		28	19	47	48 歳		37	33	70
13 歳		23	34	57	49 歳		56	43	99
14 歳		18	34	52	50 歳		28	35	63
15 歳		28	20	48	51 歳		36	44	80
16 歳		25	24	49	52 歳		33	26	59
17 歳		21	23	44	53 歳		37	31	68
18 歳		18	26	44	54 歳		33	41	74
19 歳		20	20	40	55 歳		38	31	69
20 歳		23	21	44	56 歳		32	42	74
21 歳		16	26	42	57 歳		28	26	54
22 歳		22	25	47	58 歳		32	31	63
23 歳		18	19	37	59 歳		32	19	51
24 歳		21	19	40	60 歳		25	45	70
25 歳		17	21	38	61 歳		44	37	81
26 歳		17	19	36	62 歳		25	38	63
27 歳		23	21	44	63 歳		32	44	76
28 歳		21	22	43	64 歳		35	40	75
29 歳		23	14	37	65 歳		36	37	73
30 歳		23	22	45	66 歳		28	43	71
31 歳		19	31	50	67 歳		44	37	81
32 歳		27	20	47	68 歳		38	40	78
33 歳		27	20	47	69 歳		38	42	80
34 歳		15	17	32	70 歳		54	53	107
35 歳		22	29	51	71 歳		32	57	89

校 区 別 年 齢 別 人 口 統 計 表

34 西川副小学校

令和 5 . 8 . 末現在 66 ページ

年 齢	男	女	人 口			
72 歳	45	42	87			
73 歳	51	44	95			
74 歳	50	47	97			
75 歳	41	42	83			
76 歳	36	45	81			
77 歳	17	32	49			
78 歳	25	28	53			
79 歳	29	32	61			
80 歳	23	35	58			
81 歳	22	41	63			
82 歳	25	37	62			
83 歳	25	29	54			
84 歳	11	21	32			
85 歳	23	25	48			
86 歳	18	32	50			
87 歳	17	28	45			
88 歳	13	29	42			
89 歳	13	18	31			
90 歳	3	15	18			
91 歳	11	16	27			
92 歳	3	14	17			
93 歳	5	14	19			
94 歳	4	5	9			
95 歳	3	8	11			
96 歳	2	5	7			
97 歳	1	2	3			
98 歳	0	5	5			
99 歳	1	0	1			
100 歳	0	1	1			
101 歳	0	1	1			
102 歳	0	1	1			
103 歳	0	0	0			
104 歳	0	2	2			
** 合計 **	2,537	2,789	5,326			

校 区 別 年 齢 別 人 口 統 計 表

35 東与賀小学校

令和 5 . 8 . 末現在 67 ページ

年 齢		男	女	人 口	年 齢		男	女	人 口
0 歳		21	27	48	36 歳		41	32	73
1 歳		27	15	42	37 歳		39	42	81
2 歳		25	21	46	38 歳		50	46	96
3 歳		22	24	46	39 歳		50	35	85
4 歳		24	30	54	40 歳		46	51	97
5 歳		24	26	50	41 歳		50	40	90
6 歳		24	32	56	42 歳		42	43	85
7 歳		32	35	67	43 歳		45	41	86
8 歳		31	36	67	44 歳		66	41	107
9 歳		44	32	76	45 歳		59	56	115
10 歳		33	44	77	46 歳		51	47	98
11 歳		41	30	71	47 歳		59	48	107
12 歳		42	39	81	48 歳		59	68	127
13 歳		40	46	86	49 歳		58	81	139
14 歳		32	43	75	50 歳		54	60	114
15 歳		46	46	92	51 歳		60	54	114
16 歳		36	48	84	52 歳		63	65	128
17 歳		48	43	91	53 歳		51	62	113
18 歳		56	41	97	54 歳		55	63	118
19 歳		50	38	88	55 歳		57	43	100
20 歳		41	55	96	56 歳		53	51	104
21 歳		48	39	87	57 歳		52	53	105
22 歳		34	41	75	58 歳		59	49	108
23 歳		40	38	78	59 歳		52	46	98
24 歳		31	33	64	60 歳		49	50	99
25 歳		37	40	77	61 歳		58	49	107
26 歳		28	33	61	62 歳		50	54	104
27 歳		25	27	52	63 歳		46	51	97
28 歳		42	30	72	64 歳		49	56	105
29 歳		14	25	39	65 歳		42	50	92
30 歳		29	26	55	66 歳		56	44	100
31 歳		32	30	62	67 歳		37	50	87
32 歳		27	44	71	68 歳		49	68	117
33 歳		27	34	61	69 歳		53	49	102
34 歳		28	36	64	70 歳		52	65	117
35 歳		32	27	59	71 歳		59	50	109

校 区 別 年 齢 別 人 口 統 計 表

35 東与賀小学校

令和 5 . 8 . 末現在 68 ページ

年 齢	男	女	人 口			
72 歳	57	61	118			
73 歳	66	61	127			
74 歳	51	75	126			
75 歳	56	64	120			
76 歳	46	43	89			
77 歳	26	46	72			
78 歳	28	38	66			
79 歳	41	41	82			
80 歳	29	36	65			
81 歳	28	39	67			
82 歳	22	36	58			
83 歳	21	36	57			
84 歳	24	28	52			
85 歳	25	30	55			
86 歳	17	34	51			
87 歳	12	24	36			
88 歳	15	26	41			
89 歳	10	27	37			
90 歳	9	23	32			
91 歳	10	16	26			
92 歳	2	20	22			
93 歳	4	23	27			
94 歳	6	8	14			
95 歳	2	7	9			
96 歳	0	5	5			
97 歳	0	2	2			
98 歳	0	5	5			
99 歳	0	6	6			
100 歳	0	2	2			
101 歳	1	1	2			
102 歳	0	0	0			
103 歳	0	3	3			
104 歳	0	1	1			
** 合計 **	3,692	3,974	7,666			

校 区 別 年 齢 別 人 口 統 計 表

36 思齊小学校

令和 5 . 8 . 末現在 69 ページ

年 齢	男	女	人 口	年 齢	男	女	人 口
0 歳	14	29	43	36 歳	43	49	92
1 歳	27	23	50	37 歳	46	41	87
2 歳	28	17	45	38 歳	40	40	80
3 歳	27	32	59	39 歳	34	35	69
4 歳	30	16	46	40 歳	39	40	79
5 歳	20	33	53	41 歳	44	46	90
6 歳	23	28	51	42 歳	34	45	79
7 歳	28	26	54	43 歳	46	46	92
8 歳	29	31	60	44 歳	46	50	96
9 歳	34	38	72	45 歳	60	51	111
10 歳	39	32	71	46 歳	47	51	98
11 歳	37	38	75	47 歳	33	55	88
12 歳	44	37	81	48 歳	53	50	103
13 歳	47	41	88	49 歳	49	60	109
14 歳	30	36	66	50 歳	53	46	99
15 歳	41	42	83	51 歳	48	56	104
16 歳	43	43	86	52 歳	47	32	79
17 歳	33	40	73	53 歳	43	51	94
18 歳	40	29	69	54 歳	60	47	107
19 歳	32	38	70	55 歳	49	68	117
20 歳	36	45	81	56 歳	57	60	117
21 歳	28	37	65	57 歳	45	48	93
22 歳	47	42	89	58 歳	51	45	96
23 歳	38	32	70	59 歳	55	62	117
24 歳	37	27	64	60 歳	60	56	116
25 歳	30	25	55	61 歳	39	52	91
26 歳	32	32	64	62 歳	62	49	111
27 歳	21	24	45	63 歳	39	55	94
28 歳	28	36	64	64 歳	57	61	118
29 歳	36	34	70	65 歳	50	50	100
30 歳	33	26	59	66 歳	63	57	120
31 歳	29	37	66	67 歳	49	54	103
32 歳	39	35	74	68 歳	67	54	121
33 歳	24	22	46	69 歳	43	48	91
34 歳	35	33	68	70 歳	56	66	122
35 歳	37	40	77	71 歳	57	50	107

校 区 別 年 齢 別 人 口 統 計 表

36 思齊小学校

令和 5 . 8 . 末現在 70 ページ

年 齢	男	女	人 口			
72 歳	48	59	107			
73 歳	50	53	103			
74 歳	49	60	109			
75 歳	63	65	128			
76 歳	49	44	93			
77 歳	19	38	57			
78 歳	13	42	55			
79 歳	38	41	79			
80 歳	36	49	85			
81 歳	17	39	56			
82 歳	28	41	69			
83 歳	28	36	64			
84 歳	15	34	49			
85 歳	19	42	61			
86 歳	21	42	63			
87 歳	17	30	47			
88 歳	18	34	52			
89 歳	13	33	46			
90 歳	13	32	45			
91 歳	5	22	27			
92 歳	6	19	25			
93 歳	5	21	26			
94 歳	4	14	18			
95 歳	1	6	7			
96 歳	0	15	15			
97 歳	2	0	2			
98 歳	1	8	9			
99 歳	0	0	0			
100 歳	0	4	4			
101 歳	0	3	3			
102 歳	0	2	2			
合計	3,518	3,930	7,448			
総計	107,845	120,518	228,363			

年 齡 別 人 口 統 計 表

令和 5 . 8 . 末現在 1 ページ

佐賀市			
年 齢	男	女	人 口
0 歳	726	757	1,483
1 歳	881	805	1,686
2 歳	953	787	1,740
3 歳	915	896	1,811
4 歳	943	903	1,846
合計	4,418	4,148	8,566
5 歳	1,025	1,000	2,025
6 歳	1,052	961	2,013
7 歳	1,040	1,023	2,063
8 歳	1,142	1,087	2,229
9 歳	1,163	1,031	2,194
合計	5,422	5,102	10,524
10 歳	1,087	1,063	2,150
11 歳	1,161	1,032	2,193
12 歳	1,203	1,095	2,298
13 歳	1,124	1,112	2,236
14 歳	1,084	1,068	2,152
合計	5,659	5,370	11,029
15 歳	1,147	1,110	2,257
16 歳	1,072	1,093	2,165
17 歳	1,138	1,097	2,235
18 歳	1,115	1,080	2,195
19 歳	1,048	1,089	2,137
合計	5,520	5,469	10,989
20 歳	1,091	1,145	2,236
21 歳	1,123	1,165	2,288
22 歳	1,161	1,142	2,303
23 歳	1,174	1,126	2,300
24 歳	1,038	1,071	2,109
合計	5,587	5,649	11,236
25 歳	1,045	1,078	2,123
26 歳	992	1,051	2,043
27 歳	1,017	1,004	2,021
28 歳	1,058	1,055	2,113
29 歳	1,019	1,100	2,119
合計	5,131	5,288	10,419
30 歳	1,063	1,084	2,147
31 歳	1,110	1,058	2,168
32 歳	1,111	1,076	2,187
33 歳	1,104	1,079	2,183
34 歳	1,113	1,152	2,265
合計	5,501	5,449	10,950
35 歳	1,154	1,200	2,354
36 歳	1,298	1,372	2,670
37 歳	1,266	1,315	2,581
38 歳	1,354	1,427	2,781
39 歳	1,399	1,416	2,815
合計	6,471	6,730	13,201

年 齡 別 人 口 統 計 表

令和 5 . 8 . 未現在 2 ページ

		佐賀市							
年 齢		男	女	人 口	年 齢		男	女	人 口
40 歳		1,398	1,457	2,855	60 歳		1,398	1,444	2,842
41 歳		1,401	1,419	2,820	61 歳		1,373	1,503	2,876
42 歳		1,419	1,436	2,855	62 歳		1,342	1,500	2,842
43 歳		1,501	1,464	2,965	63 歳		1,325	1,497	2,822
44 歳		1,485	1,518	3,003	64 歳		1,360	1,583	2,943
合計		7,204	7,294	14,498	**合計**		6,798	7,527	14,325
45 歳		1,455	1,497	2,952	65 歳		1,381	1,485	2,866
46 歳		1,495	1,550	3,045	66 歳		1,318	1,528	2,846
47 歳		1,521	1,614	3,135	67 歳		1,405	1,568	2,973
48 歳		1,611	1,626	3,237	68 歳		1,505	1,601	3,106
49 歳		1,638	1,698	3,336	69 歳		1,419	1,557	2,976
合計		7,720	7,985	15,705	**合計**		7,028	7,739	14,767
50 歳		1,549	1,711	3,260	70 歳		1,497	1,721	3,218
51 歳		1,596	1,647	3,243	71 歳		1,502	1,730	3,232
52 歳		1,553	1,572	3,125	72 歳		1,536	1,798	3,334
53 歳		1,474	1,565	3,039	73 歳		1,600	1,795	3,395
54 歳		1,466	1,611	3,077	74 歳		1,608	1,905	3,513
合計		7,638	8,106	15,744	**合計**		7,743	8,949	16,692
55 歳		1,481	1,569	3,050	75 歳		1,512	1,801	3,313
56 歳		1,466	1,556	3,022	76 歳		1,315	1,626	2,941
57 歳		1,192	1,388	2,580	77 歳		756	1,079	1,835
58 歳		1,414	1,556	2,970	78 歳		844	1,205	2,049
59 歳		1,344	1,604	2,948	79 歳		969	1,365	2,334
合計		6,897	7,673	14,570	**合計**		5,396	7,076	12,472

年 齡 別 人 口 統 計 表

令和 5 . 8 . 未現在 3 ページ

		佐賀市							
年 齢		男	女	人 口	年 齢		男	女	人 口
80 歳		858	1,341	2,199	100 歳		10	65	75
81 歳		881	1,355	2,236	101 歳		10	41	51
82 歳		819	1,292	2,111	102 歳		3	23	26
83 歳		755	1,172	1,927	103 歳		0	18	18
84 歳		621	978	1,599	104 歳		1	13	14
合計		3,934	6,138	10,072	**合計**		24	160	184
85 歳		608	1,011	1,619	105 歳		1	6	7
86 歳		557	997	1,554	106 歳		0	1	1
87 歳		503	939	1,442	107 歳		0	1	1
88 歳		438	907	1,345	108 歳		0	2	2
89 歳		393	818	1,211	109 歳		0	1	1
合計		2,499	4,672	7,171	**合計**		1	11	12
90 歳		303	806	1,109	**総計**		107,845	120,518	228,363
91 歳		249	713	962					
92 歳		201	563	764					
93 歳		161	488	649					
94 歳		108	414	522					
合計		1,022	2,984	4,006					
95 歳		88	316	404					
96 歳		73	248	321					
97 歳		37	190	227					
98 歳		23	153	176					
99 歳		11	92	103					
合計		232	999	1,231					

町・丁目・大字別人口統計表

令和 5 . 8 . 末現在 1 ページ

町・丁目・大字名	世帯数	人口	男	女	町・丁目・大字名	世帯数	人口	男	女
駅前中央一丁目	294	509	241	268	多布施二丁目	442	907	429	478
駅前中央二丁目	547	1,019	487	532	多布施三丁目	492	989	465	524
駅前中央三丁目	393	749	359	390	多布施四丁目	730	1,369	614	755
大財一丁目	208	320	135	185	天神一丁目	213	406	185	221
大財二丁目	463	808	381	427	天神二丁目	345	615	275	340
大財三丁目	330	571	249	322	天神三丁目	0	0	0	0
大財四丁目	291	517	259	258	天祐一丁目	445	852	399	453
大財五丁目	282	586	275	311	天祐二丁目	300	607	301	306
大財六丁目	560	1,170	532	638	唐人一丁目	290	558	265	293
神園一丁目	60	152	78	74	唐人二丁目	110	175	96	79
神園二丁目	270	567	267	300	西田代一丁目	198	393	177	216
神園三丁目	491	948	442	506	西田代二丁目	136	245	122	123
神園四丁目	224	371	166	205	日の出一丁目	790	1,460	703	757
神園五丁目	293	586	253	333	日の出二丁目	0	0	0	0
神園六丁目	191	414	189	225	松原一丁目	182	317	149	168
神野西一丁目	211	464	206	258	松原二丁目	184	359	147	212
神野西二丁目	300	603	287	316	松原三丁目	38	75	36	39
神野西三丁目	444	1,008	461	547	松原四丁目	289	468	200	268
神野西四丁目	491	1,109	532	577	水ヶ江一丁目	346	716	340	376
神野東一丁目	276	529	227	302	水ヶ江二丁目	491	1,022	449	573
神野東二丁目	208	330	171	159	水ヶ江三丁目	194	446	204	242
神野東三丁目	274	477	241	236	水ヶ江四丁目	287	687	333	354
神野東四丁目	329	674	321	353	水ヶ江五丁目	281	605	285	320
材木一丁目	83	154	66	88	水ヶ江六丁目	326	617	283	334
材木二丁目	177	352	172	180	八戸一丁目	184	367	176	191
城内一丁目	183	399	195	204	八戸二丁目	240	482	231	251
城内二丁目	177	335	152	183	八戸溝一丁目	286	629	295	334
白山一丁目	226	489	221	268	八戸溝二丁目	223	441	207	234
白山二丁目	148	251	110	141	八戸溝三丁目	198	394	196	198
末広一丁目	454	1,033	486	547	若宮一丁目	861	1,839	856	983
末広二丁目	459	825	415	410	若宮二丁目	437	883	415	468
田代一丁目	383	721	337	384	若宮三丁目	670	1,289	545	744
田代二丁目	466	848	395	453	若楠一丁目	181	402	188	214
多布施一丁目	351	674	299	375	若楠二丁目	310	678	325	353

町・丁目・大字別人口統計表

令和 5 . 8 . 末現在

2 ページ

町・丁目・大字名	世帯数	人口	男	女	町・丁目・大字名	世帯数	人口	男	女
若楠三丁目	419	957	452	505	兵庫南四丁目	317	667	323	344
高木瀬東一丁目	403	860	403	457	南佐賀一丁目	341	689	346	343
高木瀬東二丁目	389	832	397	435	南佐賀二丁目	315	696	331	365
高木瀬東三丁目	412	957	443	514	南佐賀三丁目	359	732	339	393
高木瀬東四丁目	458	953	432	521	新栄東一丁目	92	208	91	117
高木瀬東五丁目	482	1,020	460	560	新栄東二丁目	166	428	202	226
高木瀬東六丁目	528	937	396	541	新栄東三丁目	199	436	195	241
高木瀬西一丁目	109	232	106	126	新栄東四丁目	266	561	233	328
高木瀬西二丁目	396	854	423	431	新栄西一丁目	239	536	249	287
高木瀬西三丁目	254	534	242	292	新栄西二丁目	155	390	192	198
高木瀬西四丁目	441	1,004	483	521	兵庫北一丁目	615	1,541	727	814
高木瀬西五丁目	464	984	456	528	兵庫北二丁目	751	1,429	671	758
高木瀬西六丁目	21	42	17	25	兵庫北三丁目	227	481	208	273
鍋島一丁目	724	1,608	767	841	兵庫北四丁目	87	232	114	118
鍋島二丁目	649	1,365	633	732	兵庫北五丁目	274	691	331	360
鍋島三丁目	588	1,079	511	568	兵庫北六丁目	247	456	217	239
鍋島四丁目	366	667	314	353	兵庫北七丁目	338	796	380	416
鍋島五丁目	373	656	291	365	愛敬町	234	346	187	159
鍋島六丁目	491	930	434	496	赤松町	348	624	279	345
開成一丁目	485	905	365	540	朝日町	339	731	347	384
開成二丁目	387	863	402	461	伊勢町	446	834	381	453
開成三丁目	227	515	252	263	今宿町	245	477	205	272
開成四丁目	151	335	159	176	駅南本町	311	609	273	336
開成五丁目	344	799	393	406	大財北町	182	338	164	174
開成六丁目	357	837	399	438	鬼丸町	710	1,557	745	812
光一丁目	366	683	330	353	御本町	208	502	236	266
光二丁目	507	1,000	430	570	川原町	85	189	87	102
光三丁目	311	813	352	461	呉服元町	130	241	112	129
木原一丁目	566	1,241	588	653	紺屋町	165	290	149	141
木原二丁目	547	1,205	545	660	栄町	55	76	29	47
木原三丁目	369	861	392	469	道祖元町	119	194	109	85
兵庫南一丁目	673	1,536	726	810	下田町	191	432	204	228
兵庫南二丁目	568	1,211	564	647	昭栄町	297	637	278	359
兵庫南三丁目	477	1,062	447	615	新生町	350	822	417	405

町・丁目・大字別人口統計表

令和 5 . 8 . 末現在 3 ページ

町・丁目・大字名	世帯数	人口	男	女	町・丁目・大字名	世帯数	人口	男	女
新中町	313	733	335	398	北川副町大字江上	425	1,306	637	669
成章町	121	195	87	108	北川副町大字木原	0	0	0	0
高木町	288	540	254	286	北川副町大字光法	945	2,245	1,043	1,202
高木瀬団地	139	166	77	89	北川副町大字新郷	228	537	254	283
中央本町	95	177	78	99	巨勢町大字高尾	432	1,018	473	545
天祐団地	216	285	116	169	巨勢町大字修理田	502	1,255	618	637
中折町	320	693	320	373	巨勢町大字東西	93	203	96	107
長瀬町	396	785	352	433	巨勢町大字牛島	1,531	3,285	1,561	1,724
中の小路	200	383	172	211	兵庫町大字測	541	1,369	635	734
中の館町	257	648	312	336	兵庫町大字西測	101	315	157	158
西魚町	61	106	55	51	兵庫町大字藤木	431	1,208	604	604
八幡小路	143	289	134	155	兵庫町大字瓦町	301	715	331	384
八丁畷町	202	389	193	196	兵庫町大字若宮	404	1,023	497	526
東佐賀町	501	991	422	569	高木瀬町大字東高木	443	992	449	543
堀川町	312	671	306	365	高木瀬町大字長瀬	1,172	2,943	1,415	1,528
緑小路	77	126	61	65	鍋島町大字八戸溝	1,362	3,186	1,541	1,645
柳町	77	139	67	72	鍋島町大字森田	1,026	2,870	1,398	1,472
与賀町	350	576	295	281	鍋島町大字鍋島	248	547	254	293
六座町	288	582	278	304	鍋島町大字蛸久	859	2,074	987	1,087
西田代町	9	10	5	5	鍋島町大字八戸	785	1,796	877	919
新郷本町	632	1,340	594	746	金立町大字金立	1,131	2,184	1,067	1,117
嘉瀬町大字荻野	478	1,105	526	579	金立町大字薬師丸	169	381	180	201
嘉瀬町大字中原	859	1,756	780	976	金立町大字千布	778	1,853	879	974
嘉瀬町大字扇町	445	1,058	483	575	久保泉町大字上和泉	346	838	403	435
嘉瀬町大字十五	406	1,050	482	568	久保泉町大字下和泉	472	960	483	477
西与賀町大字高太郎	370	966	459	507	久保泉町大字川久保	887	1,818	868	950
西与賀町大字厘外	716	1,549	742	807	蓮池町大字蓮池	257	582	261	321
西与賀町大字相応津	109	264	128	136	蓮池町大字見島	156	385	194	191
西与賀町大字今津	107	213	93	120	蓮池町大字小松	221	522	252	270
本庄町大字本庄	3,411	6,111	3,086	3,025	蓮池町大字古賀	101	197	98	99
本庄町大字鹿子	439	1,004	486	518	諸富町大字大堂	458	1,059	517	542
本庄町大字正里	64	160	78	82	諸富町大字徳富	1,411	3,252	1,567	1,685
本庄町大字袋	1,164	2,634	1,266	1,368	諸富町大字諸富津	476	950	426	524
本庄町大字末次	958	2,217	1,063	1,154	諸富町大字寺井津	348	878	435	443

町・丁目・大字別人口統計表

令和 5 . 8 . 末現在 4 ページ

町・丁目・大字名	世帯数	人口	男	女	町・丁目・大字名	世帯数	人口	男	女
諸富町大字為重	911	2,317	1,088	1,229	富士町大字松瀬	40	86	41	45
諸富町大字山領	631	1,407	659	748	富士町大字梅野	0	0	0	0
大和町大字尼寺	3,332	7,557	3,548	4,009	三瀬村三瀬	252	538	254	284
大和町大字久池井	3,787	8,943	4,241	4,702	三瀬村藤原	150	374	191	183
大和町大字八反原	30	57	27	30	三瀬村杠	84	224	107	117
大和町大字川上	658	1,701	836	865	川副町大字犬井道	1,141	2,905	1,374	1,531
大和町大字東山田	743	2,000	933	1,067	川副町大字鹿江	1,069	2,647	1,246	1,401
大和町大字池上	295	788	366	422	川副町大字南里	823	1,918	911	1,007
大和町大字久留間	544	1,272	623	649	川副町大字西古賀	668	1,699	794	905
大和町大字梅野	239	573	273	300	川副町大字小々森	659	1,709	832	877
大和町大字名尾	31	78	40	38	川副町大字福富	576	1,170	584	586
大和町大字松瀬	155	364	177	187	川副町大字早津江津	214	477	221	256
富士町大字市川	65	183	87	96	川副町大字早津江	469	1,127	541	586
富士町大字内野	151	251	132	119	川副町大字大詫間	532	1,436	707	729
富士町大字大串	55	149	76	73	東与賀町大字下古賀	1,257	3,368	1,645	1,723
富士町大字大野	9	24	12	12	東与賀町大字田中	978	2,599	1,221	1,378
富士町大字小副川	222	485	232	253	東与賀町大字飯盛	694	1,699	826	873
富士町大字鎌原	8	25	13	12	久保田町大字徳万	1,045	2,495	1,151	1,344
富士町大字上合瀬	26	81	36	45	久保田町大字新田	695	1,834	882	952
富士町大字上熊川	121	243	112	131	久保田町大字久富	713	1,763	834	929
富士町大字上無津呂	68	149	77	72	久保田町大字久保田	461	1,184	569	615
富士町大字栗並	41	115	53	62	久保田町大字江戸	79	172	82	90
富士町大字古場	50	122	64	58					
富士町大字下合瀬	28	86	40	46	**総計**	103,844	228,363	107,845	120,518
富士町大字下熊川	65	135	61	74					
富士町大字下無津呂	55	119	60	59					
富士町大字杉山	35	89	42	47					
富士町大字関屋	66	189	94	95					
富士町大字菖木	20	38	18	20					
富士町大字中原	36	92	43	49					
富士町大字畑瀬	5	15	5	10					
富士町大字藤瀬	22	49	23	26					
富士町大字古湯	181	404	186	218					
富士町大字麻那古	56	123	60	63					